



Vydavateľ: PPA – ATIS

Trenčianska 55  
821 09 Bratislava

Telefón: 02 / 58 243 262

Fax: 02 / 53 418 151

e-mail: [atis@apa.sk](mailto:atis@apa.sk)

**ATIS na INTERNETE**

<http://www.apa.sk>

### V tomto čísle:

1. - Cena odstaviat na Slovensku je najvyššia v celej EÚ
2. - Nákupné ceny jatočného dobytku klasifikácia EUROP
5. - Nákupné ceny jatočných ošípaných – klasifikácia SEUROP
7. - Prehľad nákupu ošípaných  
- Prehľad nákupu hovädzieho dobytku
8. - Odbytové ceny spracovateľov mäsa a mäsových výrobkov
11. - Vývoj odbytových cien mäsa a mäsových výrobkov
12. - Porovnanie nákupných cien jatočných býkov – EUROP  
- Porovnanie nákupných cien jat. ošípaných – SEUROP
13. - Producentské ceny jatočných zvierat v krajinách SVE  
- Prehľad nákupu ošípaných
14. - Tržní informační systém České republiky
16. - Prehľad nákupných cien jatočných zvierat v EÚ
18. - Ceny dobytku v EÚ stúpajú  
- Nové nariadenia v sektore jatočných zvierat a mäsa
19. - Grafy nákupných cien

### **Vývoj priemerných NC:**

<b>Býky E-P</b>	:	↗
<b>Kravy E-P</b>	:	↘
<b>Jalovice E-P</b>	:	↗
<b>Ošípané E</b>	:	↘
<b>Ošípané S-P</b>	:	↘

ISSN 1336-4383

## **Cena odstaviat na Slovensku je najvyššia v celej EÚ**

### **Jatočný hovädzí dobytok**

Počas 20. týždňa pokračoval na trhu s jatočným hovädzím dobytkom rastúci dopyt najmä po lacných kravách. V porovnaní s 18. týždňom sa zvýšil len nákup býkov (A + B) o 10,6 %. Nedostatok kráv sa prejavil na nižšom nákupe o 2,1 % a jalovic sa predalo o 10,0 % menej.

Nákupná cena mladých **jatočných býkov** posilnila počas 20. týždňa vo všetkých triedach, okrem triedy P (len 8 % podiel na nákupe). Priemerná cena býkov sa najviac zvýšila v porovnaní s 18. týždňom v triede R (+1,9 %), v ktorej bol najväčší podiel na celkovom nákupe jatočných býkov (47,4 %). Priemerná nákupná cena pri mladých býkoch spolu v 20. týždni stúpila o 0,6 % na 93,26 Sk/kg j. hm. (51,24 Sk/kg ž. hm.).

Priemerná nákupná cena **jatočných kráv** v porovnaní s 18. týždňom oslabila (-1,4 %) na 60,69 Sk/kg j. hm. (31,28 Sk/kg ž. hm.). Najväčší záujem bol o lacné kravy v triedach O a P (2/3 podiel na nákupe), kde sa cena znížila o 1,1 a 3,4 %. Nákupné ceny kráv posilnili v triedach s vyššou kvalitou mäsa U (+2,3 %) a R (+1,5 %).

Pri **jatočných jaloviciach** spolu sa priemerná nákupná cena zvýšila oproti 18. týždňu o 4,0 % na 67,15 Sk/kg j. hm. (34,61 Sk/kg živej hmotnosti).

V porovnaní s rovnakým obdobím minulého roka bola nákupná cena jatočného dobytku opäť vyššia iba pri mladých býkoch (+2,0 %). Nižšia bola pri kravách o 6,8 % a pri jaloviciach zaostávala o 4,2 %.

Predpokladáme, že v ďalšom období môže (okrem jalovic) nákupná cena jatočného hovädzieho dobytku posilniť.

### **Jatočné ošípané**

Na trhu s jatočnými ošípanými sa v priebehu 20. týždňa zvýšil nákup oproti 18. týždňu o 27,6 %. Dopyt sa začal približovať ponuke.

Počas 20. týždňa nákupná cena ošípaných oslabovala len v triedach s vyššou kvalitou mäsa S (-1,0 %) a E (-0,7 %). Naopak, v triedach s nižšou kvalitou mäsa cena výraznejšie posilňovala (R o 3,1 %, O o 3,8 % a P až o 40,4 %). Priemerná nákupná cena ošípaných za triedy S až P sa mierne znížila oproti 18. týždňu o 0,3 % na 47,64 Sk/kg j. hm. (37,81 Sk/kg ž. hm.).

Oproti rovnakému obdobiu roku 2005 bola priemerná nákupná cena jatočných ošípaných za triedy S až P nižšia o 1,9 %.

Počas 20. týždňa sa priemerná nákupná cena **odstaviat opäť** zvýšila (+5,6 %) a prekročila hranicu 90,- Sk/kg ž. hm. o 1,45 Sk/kg ž. hm. Jej hodnota je najvyššia v celej EÚ a preyšuje priemer až o 37,1 %.

Predpokladáme, že v ďalšom období ešte bude pokračovať oslabovanie nákupných cien jatočných ošípaných.

ATIS

## Nákupné ceny jatočného HD – klasifikácia EUROP

Ceny sa zisťovali 22. - 24. 5. 2006 za 20. týždeň

Ceny sú uvádzané v Sk/kg v jat. hm. bez DPH

Názov produktu	Zso	Sso	Vso	SR 20. týždeň	SR 18. týždeň	20. t. 06/	20. t. 06/	Prepočet na ž. hm.		
						18. t. 06	20. t. 05			
						%				
Býky A U 1 - 5 Počet	*1	*1	*1	31	67	-53,7	-73,5	x		
	Priem. živá hm. *2			661,7	652,1	1,5	10,2	x		
	Min. cena			92,80	88,00	5,5	13,3	50,99		
	Max. cena			99,70	100,88	-1,2	3,4	54,78		
	<b>Priemer. cena</b>			<b>97,50</b>	<b>96,67</b>	<b>0,9</b>	<b>4,3</b>	<b>53,57</b>		
Priem. očk. cena			97,65	96,70	0,2	x	53,66			
Býky A R 1 Počet	18	*1	*1	29	22	31,8	70,6	x		
	Priem. živá hm. *2			602,5	591,6	5,8	9,5	x		
	Min. cena			91,00	88,00	3,4		50,00		
	Max. cena			97,96	98,28	-0,3	2,5	53,82		
	<b>Priemer. cena</b>			<b>96,70</b>	<b>96,38</b>	<b>4,9</b>	<b>1,4</b>	<b>52,96</b>		
Priem. očk. cena			96,71	92,44	0,2	x	53,04			
Býky A R 2 Počet	38	*1	15	79	56	41,1	11,3	x		
	Priem. živá hm. *2			573,5	519,3	553,0	551,2	0,3	x	
	Min. cena			45,49	80,08	45,49	80,00	-43,1	-47,9	24,99
	Max. cena			96,46	91,00	96,46	97,00	-0,6	1,9	53,00
	<b>Priemer. cena</b>			<b>94,40</b>	<b>85,51</b>	<b>92,94</b>	<b>94,05</b>	<b>-1,2</b>	<b>0,6</b>	<b>51,07</b>
Priem. očk. cena			94,44	85,89	93,17	94,07	0,2	x	51,19	
Býky A R 1 - 5 Počet	72	*1	22	130	111	17,1	7,4	x		
	Priem. živá hm. *2			595,5	544,2	577,4	573,3	0,7	3,9	x
	Min. cena			45,49	84,30	45,49	80,00	-43,1	-46,7	24,99
	Max. cena			97,85	91,60	97,85	98,28	-0,4	1,9	53,76
	<b>Priemer. cena</b>			<b>95,04</b>	<b>86,71</b>	<b>93,74</b>	<b>92,01</b>	<b>1,9</b>	<b>1,1</b>	<b>51,50</b>
Priem. očk. cena			95,06	87,24	93,91	92,13	0,2	x	51,60	
Býky A O 2 Počet	41	*1	-	51	45	13,3	70,0	x		
	Priem. živá hm. *2			543,4	543,0	510,6	510,6	6,3	4,9	x
	Min. cena			92,96	90,97	74,97	74,97	21,3	40,0	49,98
	Max. cena			96,46	96,46	96,46	96,46			53,00
	<b>Priemer. cena</b>			<b>94,42</b>	<b>93,75</b>	<b>90,45</b>	<b>90,45</b>	<b>3,6</b>	<b>3,9</b>	<b>51,51</b>
Priem. očk. cena			94,43	93,75	90,65	90,65		x	51,51	
Býky A O 1 - 5 Počet	62	*1	*1	91	73	24,7	75,0	x		
	Priem. živá hm. *2			547,0	536,7	524,3	524,3	2,4	5,7	x
	Min. cena			91,00	82,80	74,07	74,07	11,8	27,4	45,49
	Max. cena			95,79	95,79	97,37	97,37	-1,6	-0,7	52,63
	<b>Priemer. cena</b>			<b>93,99</b>	<b>92,84</b>	<b>91,97</b>	<b>91,97</b>	<b>1,0</b>	<b>5,5</b>	<b>51,01</b>
Priem. očk. cena			94,02	92,90	92,19	92,19	0,1	x	51,05	
Býky A P 1 - 5 Počet	21	*1	-	22	13	69,2	-12,0	x		
	Priem. živá hm. *2			438,5	434,1	399,9	399,9	8,6	-15,5	x
	Min. cena			61,94	61,94	61,93	61,93		0,1	34,03
	Max. cena			90,40	90,40	85,16	85,16	6,2	0,4	49,67
	<b>Priemer. cena</b>			<b>82,41</b>	<b>82,59</b>	<b>72,77</b>	<b>72,77</b>	<b>13,5</b>	<b>-5,7</b>	<b>45,38</b>
Priem. očk. cena			82,66	82,83	72,87	72,87	0,3	x	45,51	
Býky A E - P *3) Počet	168	*1	32	274	264	3,8	-21,7	x		
	Priem. živá hm. *2			569,0	545,3	560,5	570,9	-1,8	1,1	x
	Min. cena			61,94	85,03	61,94	72,79	-14,9	-15,1	34,03
	Max. cena			97,03	91,00	97,03	98,79	-1,8	0,8	53,31
	<b>Priemer. cena</b>			<b>93,61</b>	<b>86,87</b>	<b>93,26</b>	<b>92,69</b>	<b>0,6</b>	<b>2,0</b>	<b>51,24</b>
Priem. očk. cena			93,66	87,34	93,40	92,80	0,2	x	51,32	
Býky B E - P *3) Počet	48	*1	*1	91	76	19,7	89,6	x		
	Priem. živá hm. *2			588,3	621,5	601,7	601,7	3,3	16,9	x
	Min. cena			90,24	89,22	88,97	88,97	0,3	-2,0	49,02
	Max. cena			98,28	98,28	96,47	96,47	1,9	3,8	54,00
	<b>Priemer. cena</b>			<b>94,72</b>	<b>93,27</b>	<b>93,60</b>	<b>93,60</b>	<b>-0,4</b>	<b>0,9</b>	<b>51,25</b>
Priem. očk. cena			94,78	93,50	93,64	93,64	0,2	x	51,37	

Oblasti trhu: Zso - západoslovenská oblasť (Bratislavský, Trnavský, Trenčiansky a Nitriansky kraj), Sso - stredoslovenská oblasť (Žilinský a Banskobystrický kraj), Vso - východoslovenská oblasť (Prešovský a Košický kraj).

**Orientačné prepočítavacie koeficienty: býky 1,82; jalovice a kravy 1,94.**

\*1 - Neuvedené (menej ako 3 údaje)

\*2 - Priemerná živá hmotnosť = kg ž. hm./ks

\*3 - Minimálne a maximálne ceny za kategóriu zvierat spolu sú minimálne a maximálne nákupné ceny zistené za kategóriu spolu, nie minimálne a maximálne ceny zistené za jednotlivé akostné triedy.

Vývoj priemernej očakávanej ceny je rozdiel priemernej očakávanej ceny a ceny zistenej v aktuálnom týždni. Vývoj ostatných ukazovateľov je rozdiel medzi hodnotou v aktuálnom týždni a hodnotou zistenou pred dvoma týždňami.

## Nákupné ceny jatočného HD – klasifikácia EUROP

Ceny sa zisťovali 22. - 24. 5. 2006 za 20. týždeň

Ceny sú uvádzané v Sk/kg v jat. hm. bez DPH

Názov produktu	Zso	Sso	Vso	SR 20. týždeň	SR 18. týždeň	20. t. 06/	20. t. 06/	Prepočet na ž. hm.	
						18. t. 06	20. t. 05		
						%			
Kravy U 1 - 5	Počet	*1	*1	-	14	21	-33,3	-12,5	x
	Priem. živá hm. *2				683,3	708,4	-3,5	-6,8	x
	Min. cena				54,32	65,00	-16,4	-12,5	28,00
	Max. cena				76,81	76,86	-0,1	-5,9	39,59
	<b>Priemer. cena</b>				<b>73,75</b>	<b>72,09</b>	<b>2,3</b>	<b>-2,5</b>	<b>38,01</b>
	Priem. očak. cena				72,20	71,80	-2,1	x	37,22
Kravy R 2	Počet	5	12	*1	20	22	-9,1	-79,2	x
	Priem. živá hm. *2	619,6	522,0		567,2	602,8	-5,9	-1,5	x
	Min. cena	48,50	64,02		48,50	42,70	13,6	-16,7	25,00
	Max. cena	66,10	71,71		71,71	72,17	-0,6	-5,7	36,96
	<b>Priemer. cena</b>	<b>63,72</b>	<b>70,52</b>		<b>67,23</b>	<b>65,98</b>	<b>1,9</b>	<b>-2,1</b>	<b>34,65</b>
	Priem. očak. cena	63,72	69,19		66,64	65,89	-0,9	x	34,35
Kravy R 3	Počet	4	58	9	71	47	51,1	91,9	x
	Priem. živá hm. *2	584,9	572,1	559,6	571,3	648,8	-11,9	-4,1	x
	Min. cena	40,74	64,02	64,02	40,74	62,10	-34,4	5,0	21,00
	Max. cena	62,07	72,17	69,81	72,17	72,10	0,1	-3,4	37,20
	<b>Priemer. cena</b>	<b>55,36</b>	<b>71,67</b>	<b>66,40</b>	<b>70,08</b>	<b>70,30</b>	<b>-0,3</b>	<b>-2,2</b>	<b>36,12</b>
	Priem. očak. cena	55,35	70,77	66,57	69,36	69,78	-1,0	x	35,75
Kravy R 1 - 5	Počet	16	72	18	106	101	5,0	-39,1	x
	Priem. živá hm. *2	667,3	567,2	562,2	583,7	642,0	-9,1	2,2	x
	Min. cena	44,37	64,02	61,48	44,37	42,70	3,9	-11,9	22,87
	Max. cena	67,90	72,00	67,41	72,00	72,06	-0,1	-5,3	37,11
	<b>Priemer. cena</b>	<b>63,22</b>	<b>71,54</b>	<b>63,94</b>	<b>68,85</b>	<b>67,82</b>	<b>1,5</b>	<b>0,9</b>	<b>35,49</b>
	Priem. očak. cena	63,22	70,54	64,33	68,25	67,65	-0,9	x	35,18
Kravy O 2	Počet	24	17	*1	46	54	-14,8	-29,2	x
	Priem. živá hm. *2	602,0	493,8		552,1	535,0	3,2	12,0	x
	Min. cena	25,22	64,02		25,22	48,50	-48,0	-47,4	13,00
	Max. cena	66,01	65,49		66,01	65,30	1,1	-5,5	34,03
	<b>Priemer. cena</b>	<b>62,23</b>	<b>65,20</b>		<b>63,28</b>	<b>61,06</b>	<b>3,6</b>	<b>-5,3</b>	<b>32,62</b>
	Priem. očak. cena	62,23	64,46		63,05	60,85	-0,4	x	32,50
Kravy O 1 - 5	Počet	88	45	42	175	192	-8,9		x
	Priem. živá hm. *2	596,5	502,6	416,9	539,6	538,9	0,1	5,8	x
	Min. cena	25,22	64,02	58,00	25,22	48,50	-48,0	-47,4	13,00
	Max. cena	65,90	65,14	62,94	65,90	65,39	0,8	-5,3	33,97
	<b>Priemer. cena</b>	<b>60,83</b>	<b>65,00</b>	<b>59,83</b>	<b>61,66</b>	<b>62,36</b>	<b>-1,1</b>	<b>-4,8</b>	<b>31,78</b>
	Priem. očak. cena	60,81	63,83	60,09	61,41	62,23	-0,4	x	31,66
Kravy P 1	Počet	54	*1	*1	78	88	-11,4	23,8	x
	Priem. živá hm. *2	409,3			395,8	424,7	-6,8	-3,3	x
	Min. cena	45,26			33,88	45,00	-24,7	16,4	17,46
	Max. cena	62,88			62,88	60,11	4,6	2,7	32,41
	<b>Priemer. cena</b>	<b>50,92</b>			<b>49,99</b>	<b>54,55</b>	<b>-8,4</b>	<b>-13,6</b>	<b>25,77</b>
	Priem. očak. cena	50,90			49,95	54,44	-0,1	x	25,75
Kravy P 1 - 5	Počet	118	21	25	164	155	5,8	51,9	x
	Priem. živá hm. *2	438,6	350,7	346,6	417,3	434,4	-4,0	1,3	x
	Min. cena	41,92	29,10	32,97	29,10	27,48	5,9	16,4	15,00
	Max. cena	62,88	54,07	43,96	62,88	61,10	2,9	-0,3	32,41
	<b>Priemer. cena</b>	<b>51,81</b>	<b>47,43</b>	<b>42,57</b>	<b>50,15</b>	<b>51,91</b>	<b>-3,4</b>	<b>-9,4</b>	<b>25,85</b>
	Priem. očak. cena	51,67	46,99	42,85	50,03	51,81	-0,2	x	25,79
Kravy E - P *3)	Počet	224	150	85	459	469	-2,1	-3,4	x
	Priem. živá hm. *2	516,7	528,9	427,0	506,8	531,6	-4,7	-2,4	x
	Min. cena	42,63	53,57	54,61	42,63	47,15	-9,6	70,5	21,98
	Max. cena	64,59	72,00	61,18	72,00	71,80	0,3	1,7	37,11
	<b>Priemer. cena</b>	<b>56,99</b>	<b>67,85</b>	<b>56,85</b>	<b>60,69</b>	<b>61,55</b>	<b>-1,4</b>	<b>-6,8</b>	<b>31,28</b>
	Priem. očak. cena	56,92	66,77	57,16	60,34	61,41	-0,6	x	31,10

Oblasti trhu: Zso - západoslovenská oblasť (Bratislavský, Trnavský, Trenčiansky a Nitriansky kraj), Sso - stredoslovenská oblasť (Žilinský a Banskobystrický kraj), Vso - východoslovenská oblasť (Prešovský a Košický kraj).

**Orientačné prepočítavacie koeficienty: býky 1,82; jalovice a kravy 1,94.**

\*1 - Neuvedené (menej ako 3 údaje)

\*2 - Priemerná živá hmotnosť = kg ž. hm./ks

\*3 - Minimálne a maximálne ceny za kategóriu zvierat spolu sú minimálne a maximálne nákupné ceny zistené za kategóriu spolu, nie minimálne a maximálne ceny zistené za jednotlivé akostné triedy.

Vývoj priemernej očakávanej ceny je rozdiel priemernej očakávanej ceny a ceny zistenej v aktuálnom týždni. Vývoj ostatných ukazovateľov je rozdiel medzi hodnotou v aktuálnom týždni a hodnotou zistenou pred dvoma týždňami.

**Nákupné ceny jatočného HD – klasifikácia EUROP**

Ceny sa zisťovali 22. - 24. 5. 2006 za 20. týždeň

Ceny sú uvádzané v Sk/kg v jat. hm. bez DPH

Názov produktu	Zso	Sso	Vso	SR 20. týždeň	SR 18. týždeň	20. t. 06/	20. t. 06/	Prepočet na ž. hm.	
						18. t. 06	20. t. 05		
						%			
Jalovice R 3	Počet	*1	*1	-	8	11	-27,3	-72,4	x
	<i>Priem. živá hm.*2</i>				492,1	450,1	9,3	-2,3	x
	Min. cena				65,95	52,38	25,9		33,99
	Max. cena				73,80	71,80	2,8	-4,2	38,04
	<b>Priemer. cena</b>				<b>69,93</b>	<b>68,98</b>	<b>1,4</b>	<b>-2,2</b>	<b>36,05</b>
	Priem. očk. cena				68,12	68,98	-2,6	x	35,11
Jalovice R 1 - 5	Počet	*1	*1	*1	11	8	37,5	57,1	x
	<i>Priem. živá hm.*2</i>				625,2	535,1	16,9	9,4	x
	Min. cena				65,86	67,92	-3,0	6,0	33,95
	Max. cena				73,80	71,80	2,8	-1,3	38,04
	<b>Priemer. cena</b>				<b>70,03</b>	<b>70,61</b>	<b>-0,8</b>	<b>-3,6</b>	<b>36,10</b>
	Priem. očk. cena				68,81	70,61	-1,8	x	35,47
Jalovice O 2	Počet	10	*1	*1	23	21	9,5	-50,0	x
	<i>Priem. živá hm.*2</i>	574,2			562,6	480,5	17,1	10,3	x
	Min. cena	65,92			65,92	52,38	25,9	6,1	33,98
	Max. cena	69,84			73,80	71,80	2,8	-4,5	38,04
	<b>Priemer. cena</b>	<b>66,59</b>			<b>69,83</b>	<b>70,05</b>	<b>-0,3</b>	<b>-3,3</b>	<b>35,99</b>
	Priem. očk. cena	66,59			68,63	70,05	-1,7	x	35,37
Jalovice O 3	Počet	12	11	-	23	11	109,1	109,1	x
	<i>Priem. živá hm.*2</i>	528,0	417,0		481,4	404,2	19,1	3,5	x
	Min. cena	65,95	41,65		41,65	42,75	-2,6	-38,7	21,47
	Max. cena	69,84	70,07		70,07	66,00	6,2	1,1	36,12
	<b>Priemer. cena</b>	<b>68,81</b>	<b>65,78</b>		<b>67,54</b>	<b>63,15</b>	<b>7,0</b>	<b>-2,4</b>	<b>34,81</b>
	Priem. očk. cena	68,82	64,77		67,12	62,96	-0,6	x	34,60
Jalovice O 4	Počet	*1	*1	*1	17	15	13,3	325,0	x
	<i>Priem. živá hm.*2</i>				428,1	514,0	-16,7	-1,5	x
	Min. cena				64,00	62,08	3,1	-5,7	32,99
	Max. cena				70,07	67,87	3,2	-2,4	36,12
	<b>Priemer. cena</b>				<b>65,82</b>	<b>64,20</b>	<b>2,5</b>	<b>-7,0</b>	<b>33,93</b>
	Priem. očk. cena				65,05	64,21	-1,2	x	33,53
Jalovice O 1 - 5	Počet	19	16	*1	46	47	-2,1	91,7	x
	<i>Priem. živá hm.*2</i>	488,1	424,2		441,6	492,6	-10,4	-1,2	x
	Min. cena	61,82	41,65		41,65	42,75	-2,6	-30,7	21,47
	Max. cena	69,84	70,07		70,07	67,87	3,2	-2,4	36,12
	<b>Priemer. cena</b>	<b>67,73</b>	<b>67,07</b>		<b>66,86</b>	<b>62,64</b>	<b>6,7</b>	<b>-1,2</b>	<b>34,46</b>
	Priem. očk. cena	67,74	65,59		66,36	62,64	-0,8	x	34,20
Jalovice P 1 - 5	Počet	4	*1	-	10	22	-54,6	100,0	x
	<i>Priem. živá hm.*2</i>	367,1			355,9	225,5	57,8	-7,6	x
	Min. cena	54,32			54,32	29,10	86,7	-0,5	28,00
	Max. cena	69,80			69,80	66,17	5,5	15,0	35,98
	<b>Priemer. cena</b>	<b>63,18</b>			<b>58,52</b>	<b>62,32</b>	<b>-6,1</b>		<b>30,16</b>
	Priem. očk. cena	63,18			58,52	63,43		x	30,16
Jalovice E - P *3)	Počet	35	33	*1	81	90	-10,0	5,2	x
	<i>Priem. živá hm.*2</i>	500,2	452,9		466,9	422,8	10,4	-2,8	x
	Min. cena	64,43	41,65		41,65	29,10	43,1	-29,2	21,47
	Max. cena	69,84	72,30		72,30	71,06	1,7	-6,1	37,27
	<b>Priemer. cena</b>	<b>67,04</b>	<b>68,07</b>		<b>67,15</b>	<b>64,56</b>	<b>4,0</b>	<b>-4,2</b>	<b>34,61</b>
	Priem. očk. cena	67,05	66,36		66,46	64,71	-1,0	x	34,26
Jatočné teľatá *3)	Počet	13	*1	*1	15	*1			x
	<i>Priem. živá hm.*2</i>	123,9			123,2			112,4	x
	Min. cena	47,85			32,17			-52,1	19,38
	Max. cena	80,07			83,00			-37,4	50,00
	<b>Priemer. cena</b>	<b>54,88</b>			<b>54,76</b>			<b>-36,5</b>	<b>32,99</b>
	Priem. očk. cena	54,88			54,76		x	32,99	

Oblasť trhu: Zso - západoslovenská oblasť (Bratislavský, Trnavský, Trenčiansky a Nitriansky kraj), Sso - stredoslovenská oblasť (Žilinský a Banskobystrický kraj), Vso - východoslovenská oblasť (Prešovský a Košický kraj).

**Orientačné prepočítavacie koeficienty: býky 1,82; jalovice a kravy 1,94; teľatá 1,66.**

\*1 - Neuvedené (menej ako 3 údaje),

\*2 - Priemerná živá hmotnosť = kg ž. hm./ks.

\*3 - Minimálne a maximálne ceny za kategóriu zvierat spolu sú minimálne a maximálne nákupné ceny zistené za kategóriu spolu, nie minimálne a maximálne ceny zistené za jednotlivé akostné triedy.

Vývoj priemernej očakávanej ceny je rozdiel priemernej očakávanej ceny a ceny zistených v aktuálnom týždni. Vývoj ostatných ukazovateľov je rozdiel medzi hodnotou v aktuálnom týždni a hodnotou zistenou pred dvoma týždňami.

**Nákupné ceny jatočných ošípaných – klasifikácia SEUROP**

Ceny sa zisťovali 22. - 24. 5. 2006 za 20. týždeň

Ceny sú uvádzané v Sk/kg v jat. hm. bez DPH

Názov produktu	Zso	Sso	Vso	SR 20. týždeň	SR 18. týždeň	20. t. 06/ 18. t. 06	20. t. 06/ 20. t. 05	Prepo- čet na ž. hm.	
						%			
Jat. ošípané S	Počet	1 103	1 086	84	2 273	1 721	32,1	10,2	x
	<i>Priem. živá hm. *2</i>	107,8	106,3	114,9	107,4	110,2	-2,5	1,3	x
	<i>Priem. mäsiť *4</i>	61,8	61,2	61,6	61,5	61,5		11,6	x
	Min. cena	46,94	46,95	46,60	46,60	46,74	-0,3	5,7	36,98
	Max. cena	50,95	50,40	49,13	50,95	61,17	-16,7	-7,4	40,44
	<b>Priemer. cena</b>	<b>48,20</b>	<b>48,31</b>	<b>48,28</b>	<b>48,25</b>	<b>48,74</b>	<b>-1,0</b>	<b>-1,3</b>	<b>38,30</b>
	Priem. očak. cena	48,22	47,88	48,35	48,06	48,64	-0,4	x	38,14
Jat. ošípané E	Počet	3 135	2 790	503	6 428	5 127	25,4	-1,5	x
	<i>Priem. živá hm. *2</i>	111,1	112,7	117,0	112,3	114,5	-2,0	-0,1	x
	<i>Priem. mäsiť *4</i>	57,5	57,6	57,2	57,5	57,5	-0,1	-1,6	x
	Min. cena	47,18	47,23	46,85	46,85	46,45	0,9	-0,9	37,18
	Max. cena	51,46	50,40	51,00	51,46	59,59	-13,6	-16,6	40,84
	<b>Priemer. cena</b>	<b>47,62</b>	<b>48,91</b>	<b>48,68</b>	<b>48,27</b>	<b>48,60</b>	<b>-0,7</b>	<b>-2,7</b>	<b>38,31</b>
	Priem. očak. cena	47,63	48,42	48,66	48,06	48,51	-0,4	x	38,14
Jat. ošípané U	Počet	1 443	1 110	500	3 053	2 287	33,5	-15,8	x
	<i>Priem. živá hm. *2</i>	114,9	117,0	122,0	116,9	120,8	-3,3	0,7	x
	<i>Priem. mäsiť *4</i>	52,9	53,1	52,7	53,0	53,0		-15,3	x
	Min. cena	44,60	43,31	44,72	43,31	43,73	-1,0	-5,9	34,37
	Max. cena	49,17	50,40	51,00	51,00	55,71	-8,5	-16,8	40,48
	<b>Priemer. cena</b>	<b>46,42</b>	<b>47,00</b>	<b>48,01</b>	<b>46,90</b>	<b>46,82</b>	<b>0,2</b>	<b>-1,8</b>	<b>37,22</b>
	Priem. očak. cena	46,38	46,88	47,64	46,78	46,80	-0,3	x	37,13
Jat. ošípané R	Počet	286	175	172	633	474	33,5	-21,7	x
	<i>Priem. živá hm. *2</i>	119,7	125,7	127,6	123,6	126,1	-1,9	5,8	x
	<i>Priem. mäsiť *4</i>	48,2	48,0	47,9	48,0	47,9	0,2	-17,2	x
	Min. cena	38,26	33,81	37,47	33,81	34,46	-1,9	-7,2	26,83
	Max. cena	49,08	50,40	51,00	51,00	50,40	1,2	-16,7	40,48
	<b>Priemer. cena</b>	<b>44,54</b>	<b>42,92</b>	<b>46,25</b>	<b>44,57</b>	<b>43,21</b>	<b>3,1</b>	<b>-1,1</b>	<b>35,37</b>
	Priem. očak. cena	44,21	42,63	46,00	44,27	43,07	-0,7	x	35,13
Jat. ošípané O	Počet	10	*1	38	70	88	-20,5	-71,5	x
	<i>Priem. živá hm. *2</i>	125,6		128,3	129,4	129,4		5,7	x
	<i>Priem. mäsiť *4</i>	43,6		43,2	43,2	42,9	0,6	-69,9	x
	Min. cena	35,15		30,66	30,66	28,82	6,4	2,2	24,33
	Max. cena	48,03		48,60	48,60	50,40	-3,6	-3,6	38,57
	<b>Priemer. cena</b>	<b>44,30</b>		<b>41,31</b>	<b>40,54</b>	<b>39,06</b>	<b>3,8</b>	<b>-11,7</b>	<b>32,18</b>
	Priem. očak. cena	44,15		41,13	40,26	38,91	-0,7	x	31,95
Jat. ošípané P	Počet	9	66	*1	79	24	229,2	33,9	x
	<i>Priem. živá hm. *2</i>	113,4	119,6		119,4	123,3	-3,1	8,9	x
	<i>Priem. mäsiť *4</i>	37,3	37,4		37,4	37,1	0,8	45,7	x
	Min. cena	18,22	18,16		18,16	18,15	0,1	-13,5	14,41
	Max. cena	48,44	47,00		48,84	48,92	-0,2	-3,1	38,76
	<b>Priemer. cena</b>	<b>38,16</b>	<b>45,23</b>		<b>44,22</b>	<b>31,50</b>	<b>40,4</b>	<b>7,8</b>	<b>35,09</b>
	Priem. očak. cena	38,02	45,19		44,15	31,42	-0,2	x	35,04
Jat. ošípané S - P *3)	Počet	5 986	5 249	1 301	12 536	9 721	29,0	-5,9	x
	<i>Priem. živá hm. *2</i>	111,9	112,9	120,6	113,2	116,0	-2,4	0,4	x
	<i>Priem. mäsiť *4</i>	56,6	56,6	53,9	56,3	56,4	-0,1	-5,6	x
	Min. cena	46,50	45,98	44,22	44,22	37,78	17,0	11,7	35,09
	Max. cena	50,52	50,40	51,00	51,00	58,23	-12,4	-17,1	40,48
	<b>Priemer. cena</b>	<b>47,25</b>	<b>48,04</b>	<b>47,80</b>	<b>47,64</b>	<b>47,76</b>	<b>-0,3</b>	<b>-1,9</b>	<b>37,81</b>
	Priem. očak. cena	47,23	47,67	47,61	47,45	47,68	-0,4	x	37,66
Prasnice	Počet	86	*1	*1	164	116	41,4	-36,4	x
	<i>Priem. živá hm. *2</i>	233,9			224,9	236,7	-5,0	2,4	x
	<i>Priem. mäsiť *4</i>	32,07			32,07	35,00	-8,4	-2,1	25,66
	Max. cena	37,93			37,93	37,81	0,3	-9,7	30,34
	<b>Priemer. cena</b>	<b>35,23</b>			<b>35,87</b>	<b>35,70</b>	<b>0,5</b>	<b>-7,4</b>	<b>28,70</b>
	Priem. očak. cena	35,23			35,02	35,71	-2,4	x	28,02

Oblasť trhu: Zso - západoslovenská oblasť (Bratislavský, Trnavský, Trenčiansky a Nitriansky kraj), Sso - stredoslovenská oblasť (Žilinský a Banskobystrický kraj), Vso - východoslovenská oblasť (Prešovský a Košický kraj).

Vysvetlivky - \*4 Priem. mäsiť = %, ostatné pozri str. 2.

**Orientačný prepočítavací koeficient: ošípané 1,26.**

## Nákupné ceny jatočných ošípaných – klasifikácia SEUROP

Ceny sa zisťovali 22. - 24. 5. 2006 za 20. týždeň

Ceny sú uvádzané v Sk/kg v jat. hm. bez DPH

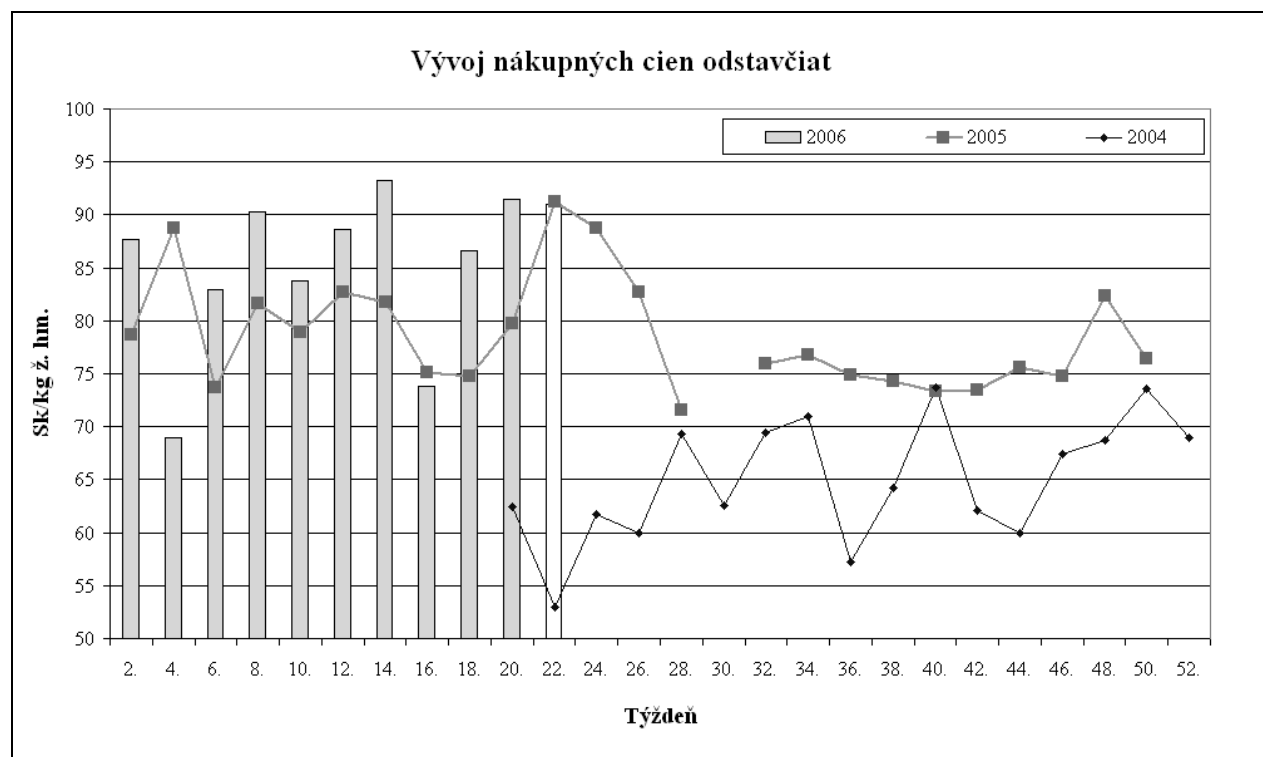
Názov produktu	Zso	Sso	Vso	SR 20. týždeň	SR 18. týždeň	20. t. 06/	20. t. 06/	Prepočet na ž. hm.	
						18. t. 06	20. t. 05		
						%			
Jat. ošípané ľahké	Počet	59	*1	*1	69	41	68,3	6,2	x
	Priem. živá hm. *2	46,0			50,9	60,9	-16,5	-7,1	x
	Min. cena	23,89			23,89	23,91	-0,1	-2,8	18,96
	Max. cena	37,80			37,80	46,41	-18,6	-24,9	30,00
	<b>Priemer. cena</b>	<b>28,18</b>			<b>28,25</b>	<b>37,29</b>	<b>-24,2</b>	<b>-12,8</b>	<b>22,42</b>
	Priem. očk. cena	28,18			28,23	37,18	-0,1	x	22,41
Jat. ošípané ťažké	Počet	46	*1	76	169	274	-38,3	48,3	x
	Priem. živá hm. *2	159,9		159,3	159,4	163,0	-2,2	-1,2	x
	Min. cena	31,62		38,30	31,62	30,77	2,8	4,7	25,10
	Max. cena	48,49		48,63	48,63	50,94	-4,5	-0,1	38,60
	<b>Priemer. cena</b>	<b>39,32</b>		<b>46,33</b>	<b>43,63</b>	<b>41,93</b>	<b>4,1</b>	<b>0,4</b>	<b>34,63</b>
	Priem. očk. cena	39,29		46,11	43,39	41,85	-0,6	x	34,44
Ošípané spolu *3	Počet	6 190	5 377	1 389	12 956	10 157	27,6	-5,9	x
	Priem. živá hm. *2	113,3	114,6	123,0	115,0	118,4	-2,9		x
	Min. cena	45,48	45,53	43,83	43,83	37,78	16,0	11,2	34,79
	Max. cena	49,12	50,40	51,00	51,00	58,05	-12,1	-17,1	40,48
	<b>Priemer. cena</b>	<b>46,69</b>	<b>47,68</b>	<b>47,56</b>	<b>47,20</b>	<b>47,23</b>	<b>-0,1</b>	<b>-1,9</b>	<b>37,46</b>
	Priem. očk. cena	46,67	47,26	47,38	46,99	47,16	-0,4	x	37,30
Odstavčatá	Počet	107	-	929	1 036	1 626	-36,3	488,6	x
	Priem. živá hm. *2	20,7		26,0	25,6	24,6	3,8	48,3	x
	Min. cena	70,00		85,70	70,00	66,30	5,6		70,00
	Max. cena	120,00		105,00	120,00	100,84	19,0	14,3	120,00
	<b>Priemer. cena</b>	<b>79,71</b>		<b>92,53</b>	<b>91,45</b>	<b>86,63</b>	<b>5,6</b>	<b>14,6</b>	<b>91,45</b>
	Priem. očk. cena	79,71		91,99	90,96	89,22	-0,5	x	90,96

Oblasti trhu: Zso - západoslovenská oblasť (Bratislavský, Trnavský, Trenčiansky a Nitriansky kraj), Sso - stredoslovenská oblasť (Žilinský a Banskobystrický kraj), Vso - východoslovenská oblasť (Prešovský a Košický kraj).

Vysvetlivky - \*3 Minimálne a maximálne ceny za kategóriu zvierat spolu sú minimálne a maximálne nákupné ceny zistené za kategóriu spolu, nie minimálne a maximálne ceny zistené za jednotlivé akostné triedy.

**Orientačný prepočítavací koeficient: ošípané 1,26.**

Vývoj priemernej očakávanej ceny je rozdiel priemernej očakávanej ceny a ceny zistenej v aktuálnom týždni. Vývoj ostatných ukazovateľov je rozdiel medzi hodnotou v aktuálnom týždni a hodnotou zistenou pred dvoma týždňami.



Zdroj: ATIS

## Prehľad nákupu ošípaných za 20. týždeň

Akost'	Priemerná cena v mäse	Celkové množstvo	Celková hmotnosť	Priemerná mäsiťosť	Priemerná hmotnosť v mäse	Priemerná hmotnosť v živom	Zastúpenie v akostnej triede
	v Sk/kg	v ks	v kg	v %	v kg j. hm.	v kg ž. hm.	v %
S	48,25	2 273	193 635	61,5	85,2	107,3	17,5
E	48,27	6 428	572 710	57,5	89,1	112,3	49,6
U	46,90	3 053	283 050	53,0	92,7	116,8	23,6
R	44,57	633	62 066	48,1	98,1	123,5	4,9
O	40,54	70	7 184	43,2	102,6	129,3	0,5
P	44,22	79	7 483	37,4	94,7	119,3	0,6
L	28,25	69	2 705	56,6	39,2	49,4	0,5
T	43,63	169	21 384	51,4	126,5	159,4	1,3
Z	35,87	164	29 453	33,8	179,6	224,5	1,3
K	28,09	18	1 837	44,4	102,1	128,6	0,1
H	-	-	-	-	-	-	-
S-K	47,20	12 956	1 181 506	55,6	91,2	-	100,0
S-T	47,52	12 774	1 150 216	56,2	90,0	-	98,6
S-P	47,64	12 536	1 126 127	56,3	89,8	-	96,8
S-U	47,90	11 754	1 049 394	57,0	89,3	-	90,7

## Prehľad nákupu hovädzieho dobytku za 20. týždeň

Druh	Akostná trieda	Priemerná cena v mäse	Celkové množstvo	Celková hmotnosť	Priemerná hmotnosť v mäse	Priemerná hmotnosť v živom	Zastúpenie v akostnej triede
		v Sk/kg	v ks	v kg	v kg j. hm.	v kg ž. hm.	v %
Teľatá	A	-	-	-	-	-	-
	B	54,76	15	1 110	74,0	122,8	100,0
	C	-	-	-	-	-	-
	Spolu	54,76	15	1 110	74,0	122,8	100,0
Býky A	S	-	-	-	-	-	-
	E	-	-	-	-	-	-
	U	97,50	31	11 135	359,2	653,7	11,3
	R	93,74	130	41 184	316,8	576,6	47,4
	O	92,84	91	26 804	294,5	536,1	33,2
	P	82,59	22	5 223	237,4	432,1	8,0
	Spolu	93,26	274	84 345	307,8	564,9	100,0
Býky B	R3	*1	*1	*1	*1	*1	*1
	Spolu	93,27	91	30 739	337,8	614,8	-
Kravy	S	-	-	-	-	-	-
	E	-	-	-	-	-	-
	U	73,75	14	4 811	343,6	666,7	3,1
	R	68,85	106	31 770	299,7	581,5	23,1
	O	61,66	175	47 743	272,8	529,3	38,1
	P	50,15	164	34 938	213,0	413,3	35,7
	Spolu	60,69	459	119 261	259,8	514,7	100,0
Jalovice	S	-	-	-	-	-	-
	E	-	-	-	-	-	-
	U	*1	*1	*1	*1	*1	*1
	R	69,83	23	6 668	289,9	562,4	28,4
	O	66,86	46	10 339	224,8	436,0	56,8
	P	58,52	10	1 833	183,3	355,6	12,3
	Spolu	67,15	81	19 367	239,1	474,0	100,0
Spolu HD		75,87	920	254 822	277,0	-	-

Zdroj: ATIS

\*1 Menej ako 3 údaje

**Odbytové ceny spracovateľov mäsa a mäsových výrobkov**

Ceny sa zisťovali 22. - 24. 5. 2006 za 20. týždeň

Ceny sú uvádzané v Sk/kg bez DPH

	Názov produktu	Zso	Sso	Vso	SR 20. týždeň	SR 18. týždeň	20. t. 06/	20. t. 06/	
							18. t. 06	20. t. 05	
							%		
mäso z býkov a jalovíc	Hov. štvrť predná	Min. cena	93,59	*1	*1	79,00	72,87	8,4	-8,1
		Max. cena	102,00			111,44	106,00	5,1	
		<b>Priemer. cena</b>	<b>95,18</b>			<b>95,45</b>	<b>95,62</b>	<b>-0,2</b>	<b>0,6</b>
		Priem. ošak. cena	95,18			95,45	95,62		x
	Hov. štvrť zadná	Min. cena	108,35	*1	*1	99,00	80,79	22,5	-3,4
		Max. cena	118,50			123,48	118,50	4,2	4,3
		<b>Priemer. cena</b>	<b>111,12</b>			<b>111,37</b>	<b>111,31</b>	<b>0,1</b>	<b>5,1</b>
		Priem. ošak. cena	111,10			111,36	111,32		x
	Hov. predné s kosťou	Min. cena	75,00	*1	*1	75,00	69,09	8,6	-3,3
		Max. cena	95,61			97,00	97,00		6,0
		<b>Priemer. cena</b>	<b>82,58</b>			<b>81,90</b>	<b>81,02</b>	<b>1,1</b>	<b>-1,1</b>
		Priem. ošak. cena	82,64			81,92	80,96		x
	Hov. predné bez kosti (nožina)	Min. cena	115,00	*1	*1	115,00	108,50	6,0	4,6
		Max. cena	160,00			160,00	160,00		
		<b>Priemer. cena</b>	<b>150,89</b>			<b>146,29</b>	<b>141,36</b>	<b>3,5</b>	<b>2,5</b>
		Priem. ošak. cena	151,00			146,35	141,69		x
	Hov. zadné zo stehna bez kosti výsek. úpr.	Min. cena	130,00	*1	162,35	130,00	131,00	-0,8	-7,1
		Max. cena	183,04		173,82	184,30	180,63	2,0	-2,3
<b>Priemer. cena</b>		<b>166,57</b>		<b>169,33</b>	<b>170,00</b>	<b>166,10</b>	<b>2,4</b>	<b>-1,0</b>	
Priem. ošak. cena		167,44		169,33	170,24	166,45	0,1	x	
Hov. sviečková kuchynská úprava	Min. cena	450,00	*1	390,00	390,00	382,07	2,1	13,4	
	Max. cena	500,00		450,00	505,84	526,33	-3,9	1,2	
	<b>Priemer. cena</b>	<b>479,99</b>		<b>447,57</b>	<b>461,82</b>	<b>438,08</b>	<b>5,4</b>	<b>5,7</b>	
	Priem. ošak. cena	479,99		447,57	461,82	438,08		x	
Hov. nízka roštenka bez kosti výsek. úpr.	Min. cena	157,63	*1	172,00	157,63	146,25	7,8	5,1	
	Max. cena	185,00		197,29	202,80	208,20	-2,6	4,2	
	<b>Priemer. cena</b>	<b>177,21</b>		<b>181,64</b>	<b>180,91</b>	<b>181,13</b>	<b>-0,1</b>	<b>1,6</b>	
	Priem. ošak. cena	177,31		181,64	180,94	181,16		x	
mäso z krávk	Hov. štvrť predná	Min. cena	68,35	*1	66,00	66,00	66,00		13,8
		Max. cena	84,34		79,00	87,00	85,00	2,4	0,1
		<b>Priemer. cena</b>	<b>78,31</b>		<b>68,04</b>	<b>77,19</b>	<b>79,60</b>	<b>-3,0</b>	<b>7,1</b>
		Priem. ošak. cena	78,31		68,04	77,19	79,60		x
	Hov. štvrť zadná	Min. cena	78,00	*1	*1	66,00	66,00		-12,0
		Max. cena	96,00			96,00	96,00		2,3
		<b>Priemer. cena</b>	<b>85,78</b>			<b>83,86</b>	<b>84,22</b>	<b>-0,4</b>	
		Priem. ošak. cena	85,78			83,86	84,22		x
	Hov. predné s kosťou	Min. cena	61,79	*1	65,30	58,95	59,52	-1,0	17,9
		Max. cena	79,03		83,00	83,00	83,00		
		<b>Priemer. cena</b>	<b>65,72</b>		<b>75,51</b>	<b>67,10</b>	<b>64,81</b>	<b>3,5</b>	<b>2,3</b>
		Priem. ošak. cena	65,72		75,51	67,09	64,81		x
	Hov. predné bez kosti (nožina)	Min. cena	111,00	*1	108,75	104,36	103,35	1,0	18,6
		Max. cena	140,98		137,00	140,98	138,37	1,9	2,2
		<b>Priemer. cena</b>	<b>127,76</b>		<b>129,35</b>	<b>127,72</b>	<b>126,17</b>	<b>1,2</b>	<b>8,4</b>
		Priem. ošak. cena	127,76		128,00	126,95	125,82	-0,6	x
	Hov. zadné zo stehna bez kosti výsek. úpr.	Min. cena	126,00	*1	147,98	126,00	126,00		5,0
		Max. cena	162,00		168,00	168,00	168,00		5,7
<b>Priemer. cena</b>		<b>145,82</b>		<b>161,16</b>	<b>151,07</b>	<b>150,05</b>	<b>0,7</b>	<b>5,4</b>	
Priem. ošak. cena		145,82		161,60	151,27	150,05	0,1	x	
Hov. sviečková kuchynská úprava	Min. cena	*1	*1	397,45	392,92	380,00	3,4	57,2	
	Max. cena			474,56	474,56	470,00	1,0	-5,1	
	<b>Priemer. cena</b>			<b>437,79</b>	<b>431,77</b>	<b>434,95</b>	<b>-0,7</b>	<b>5,7</b>	
	Priem. ošak. cena			437,08	431,54	434,95	-0,1	x	
Hov. nízka roštenka bez kosti výsek. úpr.	Min. cena	145,36	*1	146,29	145,36	140,00	3,8	11,8	
	Max. cena	190,00		185,00	190,00	190,00		2,7	
	<b>Priemer. cena</b>	<b>153,17</b>		<b>163,27</b>	<b>160,22</b>	<b>160,93</b>	<b>-0,4</b>	<b>2,4</b>	
	Priem. ošak. cena	153,19		173,43	167,01	161,23	4,2	x	

Oblasť trhu: Zso - západoslovenská oblasť (Bratislavský, Trnavský, Trenčiansky a Nitriansky kraj), Sso - stredoslovenská oblasť (Žilinský a Banskobystrický kraj), Vso - východoslovenská oblasť (Prešovský a Košický kraj), \*1 Menej ako 3 údaje



**Odbytové ceny spracovateľov mäsa a mäsových výrobkov**

Ceny sa zisťovali 22. - 24. 5. 2006 za 20. týždeň

Ceny sú uvádzané v Sk/kg bez DPH

Názov produktu		Zso	Sso	Vso	SR 20. týždeň	SR 18. týždeň	20. t. 06/ 18. t. 06	20. t. 06/ 20. t. 05
							%	
Bravč. polovica s hlavou, kožou, bez vnút. sadla	Min. cena	53,82	55,50	51,00	51,00	51,00		-1,9
	Max. cena	65,00	65,97	60,00	65,97	65,98		4,7
	<b>Priemer. cena</b>	<b>55,96</b>	<b>59,34</b>	<b>51,46</b>	<b>56,23</b>	<b>55,91</b>	<b>0,6</b>	<b>2,8</b>
	Priem. očk. cena	55,94	59,34	51,46	56,21	55,94		x
Bravč. polovica bez vnút. sadla, hlavy a prednej nožičky - EUROREZ	Min. cena	56,00	*1	68,33	56,00	56,00		
	Max. cena	75,00		72,00	75,00	75,00		
	<b>Priemer. cena</b>	<b>56,48</b>		<b>69,67</b>	<b>57,97</b>	<b>58,19</b>	<b>-0,4</b>	
	Priem. očk. cena	56,48		69,67	57,97	58,19		x
Bravč. stehno s kosťou a kolenom	Min. cena	70,00	*1	80,00	70,00	50,71	38,0	2,2
	Max. cena	99,00		102,00	102,00	105,19	-3,0	-10,5
	<b>Priemer. cena</b>	<b>71,59</b>		<b>94,60</b>	<b>75,17</b>	<b>80,86</b>	<b>-7,0</b>	<b>-4,9</b>
	Priem. očk. cena	71,60		94,60	75,18	80,85		x
Bravč. karé s kosťou	Min. cena	96,09	102,98	101,00	96,09	96,16	-0,1	2,2
	Max. cena	118,00	112,60	129,00	129,00	129,00		6,6
	<b>Priemer. cena</b>	<b>109,09</b>	<b>104,75</b>	<b>107,59</b>	<b>107,67</b>	<b>108,92</b>	<b>-1,2</b>	<b>-2,1</b>
	Priem. očk. cena	109,11	104,75	107,15	107,55	108,15	-0,1	x
Bravč. krkovička s kosťou	Min. cena	75,17	85,32	78,00	75,17	75,43	-0,3	-5,0
	Max. cena	95,00	102,50	102,00	102,50	102,00	0,5	-6,8
	<b>Priemer. cena</b>	<b>88,88</b>	<b>85,68</b>	<b>83,01</b>	<b>86,79</b>	<b>87,05</b>	<b>-0,3</b>	<b>-1,6</b>
	Priem. očk. cena	89,09	85,68	83,33	86,97	87,10	0,2	x
Bravč. bôčik s kosťou	Min. cena	56,32	62,87	58,30	56,32	56,35	-0,1	3,4
	Max. cena	91,55	71,40	83,00	91,55	90,71	0,9	8,3
	<b>Priemer. cena</b>	<b>64,90</b>	<b>63,11</b>	<b>67,79</b>	<b>64,92</b>	<b>65,23</b>	<b>-0,5</b>	<b>-1,5</b>
	Priem. očk. cena	64,92	63,11	67,76	64,92	65,27		x
Br. stehno bez kosti pre výsek v úpr. na rezne	Min. cena	92,55	108,25	106,18	92,55	93,78	-1,3	3,6
	Max. cena	129,39	124,70	159,00	159,00	159,00		
	<b>Priemer. cena</b>	<b>105,67</b>	<b>112,37</b>	<b>127,17</b>	<b>110,76</b>	<b>110,82</b>	<b>-0,1</b>	<b>-4,6</b>
	Priem. očk. cena	105,68	112,37	127,53	110,82	111,23	0,1	x
Bravč. plece bez kostí	Min. cena	76,84	87,27	91,46	76,84	77,56	-0,9	-13,1
	Max. cena	120,00	101,48	104,50	120,00	120,62	-0,5	-2,4
	<b>Priemer. cena</b>	<b>90,96</b>	<b>89,25</b>	<b>95,75</b>	<b>91,68</b>	<b>91,60</b>	<b>0,1</b>	<b>-1,2</b>
	Priem. očk. cena	91,32	89,25	95,75	91,86	91,72	0,2	x
Špekáčiky	Min. cena	44,00	*1	43,00	43,00	43,00		10,1
	Max. cena	68,06		65,00	68,12	68,50	-0,6	9,9
	<b>Priemer. cena</b>	<b>58,35</b>		<b>52,91</b>	<b>54,26</b>	<b>50,81</b>	<b>6,8</b>	<b>27,4</b>
	Priem. očk. cena	57,36		52,91	54,07	50,57	-0,4	x
Párky obyčajné	Min. cena	40,66	*1	39,00	38,83	35,20	10,3	-5,3
	Max. cena	62,00		59,00	62,00	77,00	-19,5	-19,5
	<b>Priemer. cena</b>	<b>44,93</b>		<b>40,95</b>	<b>43,49</b>	<b>40,60</b>	<b>7,1</b>	<b>-1,0</b>
	Priem. očk. cena	45,13		40,95	43,53	40,68	0,1	x
Slovenská saláma	Min. cena	41,54	*1	*1	41,54	46,91	-11,5	-14,3
	Max. cena	71,00			71,00	71,00		22,4
	<b>Priemer. cena</b>	<b>48,79</b>			<b>49,36</b>	<b>51,25</b>	<b>-3,7</b>	<b>-3,9</b>
	Priem. očk. cena	50,19			50,34	51,24	2,0	x
Šunková saláma	Min. cena	81,97	*1	86,12	81,97	82,02	-0,1	-11,5
	Max. cena	129,00		129,00	129,00	129,00		
	<b>Priemer. cena</b>	<b>89,33</b>		<b>87,35</b>	<b>90,62</b>	<b>90,03</b>	<b>0,7</b>	<b>-11,2</b>
	Priem. očk. cena	89,09		87,35	90,51	89,90	-0,1	x
Inovecká trvanlivá saláma	Min. cena	80,00	*1	90,00	80,00	80,00		-4,7
	Max. cena	108,83		109,00	109,00	109,00		1,9
	<b>Priemer. cena</b>	<b>94,49</b>		<b>97,42</b>	<b>94,55</b>	<b>93,17</b>	<b>1,5</b>	<b>8,3</b>
	Priem. očk. cena	94,61		97,42	94,58	93,20		x
Čingovská saláma	Min. cena	81,00	*1	83,00	81,00	81,00		1,3
	Max. cena	119,00		109,00	119,00	119,00		2,2
	<b>Priemer. cena</b>	<b>93,37</b>		<b>94,88</b>	<b>93,93</b>	<b>95,47</b>	<b>-1,6</b>	<b>8,7</b>
	Priem. očk. cena	93,14		94,88	93,89	95,47	-0,1	x

Oblasť trhu: Zso - západoslovenská oblasť (Bratislavský, Trnavský, Trenčiansky a Nitriansky kraj), Sso - stredoslovenská oblasť (Žilinský a Banskobystrický kraj), Vso - východoslovenská oblasť (Prešovský a Košický kraj), \*1 Menej ako 3 údaje

**Odbytové ceny spracovateľov mäsa a mäsových výrobkov**

Ceny sa zisťovali 22. - 24. 5. 2006 za 20. týždeň

Ceny sú uvádzané v Sk/kg bez DPH

Názov produktu		Zso	Sso	Vso	SR 20. týždeň	SR 18. týždeň	20. t. 06/ 18. t. 06	20. t. 06/ 20. t. 05
							%	
Saláma Nitran	Min. cena	144,02	*1	142,76	142,76	144,41	-1,1	3,5
	Max. cena	192,28		175,00	192,28	194,37	-1,1	1,5
	<b>Priemer. cena</b>	<b>171,14</b>		<b>143,29</b>	<b>150,50</b>	<b>161,66</b>	<b>-6,9</b>	<b>-0,6</b>
	Priem. očk. cena	171,50		143,29	150,55	161,92		x
Oravská údená slanina	Min. cena	93,31	*1	89,10	81,38	81,42	-0,1	-8,6
	Max. cena	137,61		113,00	137,61	139,30	-1,2	1,9
	<b>Priemer. cena</b>	<b>113,54</b>		<b>108,62</b>	<b>94,84</b>	<b>96,49</b>	<b>-1,7</b>	<b>-16,2</b>
	Priem. očk. cena	113,52		108,62	94,84	96,50		x
Dusená šunka strojová	Min. cena	108,00	*1	113,00	108,00	108,00		-10,0
	Max. cena	165,00		149,00	165,00	153,58	7,4	10,4
	<b>Priemer. cena</b>	<b>129,32</b>		<b>131,37</b>	<b>125,20</b>	<b>127,73</b>	<b>-2,0</b>	<b>-8,6</b>
	Priem. očk. cena	129,23		131,37	125,17	127,91		x
Sur. výsek. slanina chrbtová bez kože	Min. cena	26,00	*1	*1	26,00	25,82	0,7	10,3
	Max. cena	50,00			50,00	79,00	-36,7	-36,7
	<b>Priemer. cena</b>	<b>31,21</b>			<b>32,87</b>	<b>29,92</b>	<b>9,9</b>	<b>8,6</b>
	Priem. očk. cena	31,21			32,87	30,04		x
Bravč. masť domáca (kartón)	Min. cena	25,24	*1	30,00	25,24	25,00	1,0	14,3
	Max. cena	42,00		48,00	48,00	49,00	-2,0	2,6
	<b>Priemer. cena</b>	<b>30,43</b>		<b>41,25</b>	<b>36,61</b>	<b>35,87</b>	<b>2,0</b>	<b>2,8</b>
	Priem. očk. cena	30,43		41,25	36,61	35,88		x
Bravč. masť domáca 500 g (prepočet na kg)	Min. cena	36,05	*1	*1	29,00	35,65	-18,7	-20,9
	Max. cena	63,60			63,60	160,00	-60,3	-20,6
	<b>Priemer. cena</b>	<b>47,41</b>			<b>44,14</b>	<b>48,67</b>	<b>-9,3</b>	<b>-10,3</b>
	Priem. očk. cena	47,57			44,18	48,83	0,1	x
Údená lahôdka z karé	Min. cena	*1	*1	160,00	61,75	135,74	-54,5	-56,9
	Max. cena			181,70	186,51	169,12	10,3	1,1
	<b>Priemer. cena</b>			<b>167,41</b>	<b>135,91</b>	<b>156,85</b>	<b>-13,4</b>	<b>-14,4</b>
	Priem. očk. cena			167,41	135,91	156,85		x
Údené stehno bez kosti	Min. cena	*1	*1	*1	112,65	92,63	21,6	-3,0
	Max. cena				138,00	148,99	-7,4	-7,5
	<b>Priemer. cena</b>				<b>126,93</b>	<b>119,18</b>	<b>6,5</b>	<b>0,9</b>
	Priem. očk. cena				126,93	119,36		x
Údené karé s kosťou	Min. cena	-	*1	-	*1	*1	-0,4	-2,0
	Max. cena						-0,4	-2,0
	<b>Priemer. cena</b>						<b>-0,4</b>	<b>-2,0</b>
	Priem. očk. cena							x
Údená krkovička s kosťou	Min. cena	-	*1	-	*1	*1	0,8	-1,3
	Max. cena						-22,5	-26,7
	<b>Priemer. cena</b>						<b>0,5</b>	<b>-2,8</b>
	Priem. očk. cena							x
Údená rolka z pleca	Min. cena	84,47	*1	*1	82,41	83,66	-1,5	5,3
	Max. cena	125,00			125,00	125,00		3,6
	<b>Priemer. cena</b>	<b>95,85</b>			<b>94,34</b>	<b>95,03</b>	<b>-0,7</b>	<b>6,6</b>
	Priem. očk. cena	95,97			94,39	95,04	0,1	x
Údený bok	Min. cena	76,00	*1	86,20	63,43	64,51	-1,7	-16,6
	Max. cena	102,81		109,00	109,00	109,00		-5,2
	<b>Priemer. cena</b>	<b>87,82</b>		<b>98,91</b>	<b>81,54</b>	<b>84,18</b>	<b>-3,1</b>	<b>-10,4</b>
	Priem. očk. cena	86,86		98,91	81,40	83,85	-0,2	x
Údená krkovička bez kosti	Min. cena	95,80	*1	107,35	46,69	91,64	-49,1	-58,2
	Max. cena	135,08		132,26	135,08	137,51	-1,8	-7,5
	<b>Priemer. cena</b>	<b>98,63</b>		<b>111,67</b>	<b>89,01</b>	<b>95,78</b>	<b>-7,1</b>	<b>-25,9</b>
	Priem. očk. cena	98,62		111,67	89,00	95,78		x

Oblasť trhu: Zso - západoslovenská oblasť (Bratislavský, Trnavský, Trenčiansky a Nitriansky kraj), Sso - stredoslovenská oblasť (Žilinský a Banskobystrický kraj), Vso - východoslovenská oblasť (Prešovský a Košický kraj), \*1 Menej ako 3 údaje

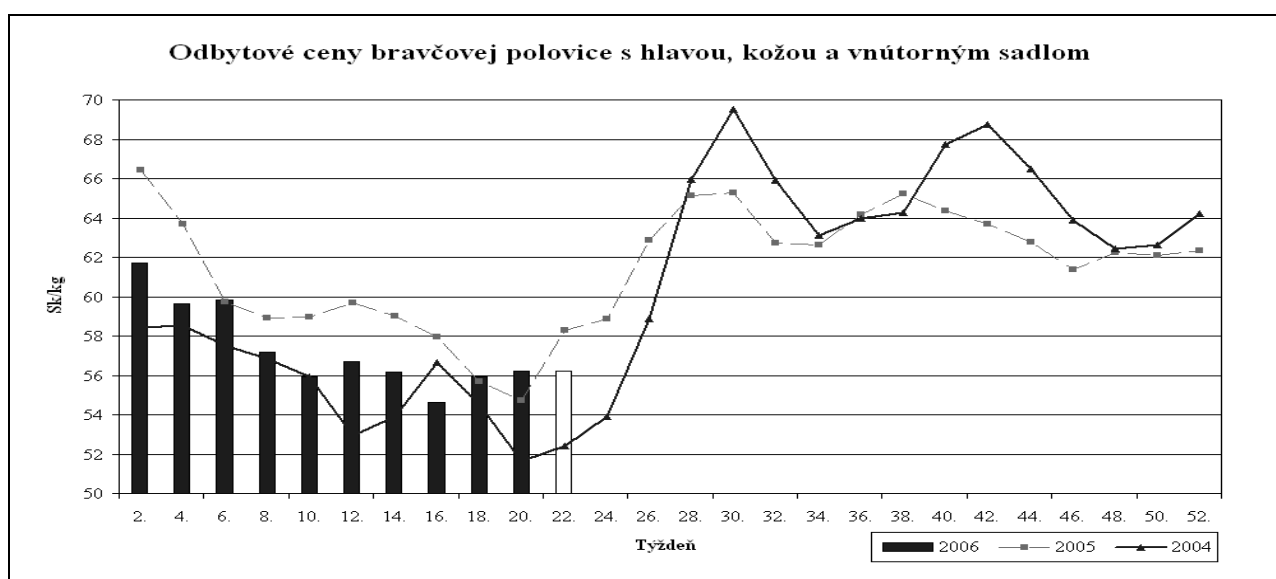
## Vývoj odbytových cien mäsa a mäsových výrobkov

V období 15. - 21. 5. 2006 posilnili odbytové ceny v priemere pri mäse z býkov (+1,9 %) a mäsových výrobkoch (+1,8 %). Naopak, ceny oslabili pri mäse z kráv (-0,2 %), bravčovom mäse (-1,6 %) a údenom mäse (-4,1 %).

V priebehu 20. týždňa sme pri **mäse z býkov** oproti predchádzajúcemu sledovanému obdobiu (18. týždeň) zaznamenali pokles predaja. Najviac to bolo pri hovädzej štvrti zadnej. Stabilizoval sa predaj hovädzej sviečkovej, pri ktorej cena najviac stúpila (+5,4 %) na 461,82 Sk/kg. Priemerná cena oslabila pri hovädzej štvrti prednej (-0,2 %) na 95,45 Sk/kg. Oproti 20. týždňu

2005 boli odbytové ceny prevažne vyššie, najviac pri hovädzej sviečkovej (+5,7 %) a hovädzej štvrti zadnej (+5,1 %).

V sortimente **mäsa z kráv** najviac vzrástol predaj hovädzej nízkej roštenky a hovädzieho zadného mäsa zo stehna. Odbyt sa znížil len pri hovädzom stehne. Cena najviac posilnila pri hovädzom prednom mäse s kosťou (+3,5 %) na 67,10 Sk/kg, resp. klesla o 3,0 % pri hovädzej štvrti prednej na 77,19 Sk/kg. V porovnaní s 20. týždňom minulého roka sú odbytové ceny mäsa z kráv vyššie. Najviac vzrástla priemerná cena hovädzieho predného mäsa bez kosti (+8,4 %).



Graf: ATIS

Počas 20. týždňa tohto roka sa v celom sortimente **bravčového mäsa** zvýšil predaj. Najlepšie sa predávali bravčové polovice s hlavou, kožou a sadlom, pri ktorých cena posilnila o 0,6 percenta na 56,23 Sk/kg a bravčového pleca bez kosti (+0,1 % na 91,68 Sk/kg). K výraznému prepadu odbytovej ceny došlo pri bravčovom stehne s kosťou a kolenom (-7,0 %) na 75,17 Sk/kg. V porovnaní s rovnakým obdobím minulého roka je cena bravčového mäsa vyššia len pri bravčových polovicách (+2,8 %). Najväčší pokles ceny bol pri bravčovom stehne s kosťou a kolenom (-4,9 %).

Zo sortimentu **mäsových výrobkov** sa v priebehu sledovaného obdobia najlepšie predávala Slovenská saláma a saláma Nitran. Naopak, najslabší bol predaj dusenej strojovej šunky a surovej výsekovej slaniny, pri ktorej sme zaznamenali najväčší nárast ceny (+9,9 %) na 32,87 Sk/kg. Odbytová cena sa ešte výrazne zvýšila

pri špekáčikoch (+6,8 %) na 54,26 Sk/kg. Naopak, priemerná cena sa prepadla pri domácej bravčovej masti v 500 g spotrebiteľskom balení (-9,3 %) na 44,14 Sk/kg. V porovnaní s 20. týždňom 2005 najvýraznejšie klesla cena Oravskej údennej slaniny (-16,2 %), naopak stúpila pri špekáčikoch (+27,4 %). Trend zvyšovania odbytových cien mäsových výrobkov bude pravdepodobne pokračovať, pretože výrobcovia musia do výrobkov pridávať podľa nových noriem viac mäsa ako doteraz.

V sortimente **údeného mäsa** sa počas 20. týždňa najviac znížil predaj údeného stehna bez kosti, kde sa cena najvýraznejšie zvýšila (+6,5 percenta). K najväčšiemu zníženiu ceny došlo pri údennej lahôdke z karé (-13,4 %). Oproti 20. týždňu minulého roka sa odbytová cena najviac znížila pri údennej krkovičke bez kosti (-25,9 %) a zvýšila sa pri údennej rolke z pleca (+6,6 %).

ATIS

**Porovnanie nákupných cien jatočných býkov – EUROP**
*EUR/100 kg jat. hm. bez DPH*

Trieda	ČR	Nemecko	Maďarsko	Poľsko	Rakúsko	Slovensko
<b>Týždeň</b>	18.	18.	18.	18.	16.	18.
E	295,55	-	-	-	333,00	-
U	289,28	330,00	-	245,82	325,00	258,88
R	279,27	320,00	-	246,18	317,00	246,40
O	258,91	286,00	240,57	245,31	294,00	246,29
P	228,09	-	-	-	252,00	194,88
<b>E-P</b>	<b>274,45</b>	<b>312,00</b>	<b>240,57</b>	<b>245,82</b>	<b>321,00</b>	<b>248,22</b>
Vývoj*	2,85	-4,00	-3,58	5,55 <sup>U</sup>	-	-5,60
<b>SKK/kg</b>	<b>102,41</b>	<b>116,42</b>	<b>89,76</b>	<b>91,72</b>	<b>119,77</b>	<b>92,62</b>

Zdroj: IMDE - ZMP Berlín

Prepočet na SKK kurzom NBS k 9. 5. 2006; 1 EUR = 37,313 SKK

 \* vývoj = porovnanie s 16. týždňom, <sup>U</sup> – porovnanie s tr. U, Poľsko – triedy U3, R3, O3, Nemecko – triedy U3, R3, O3

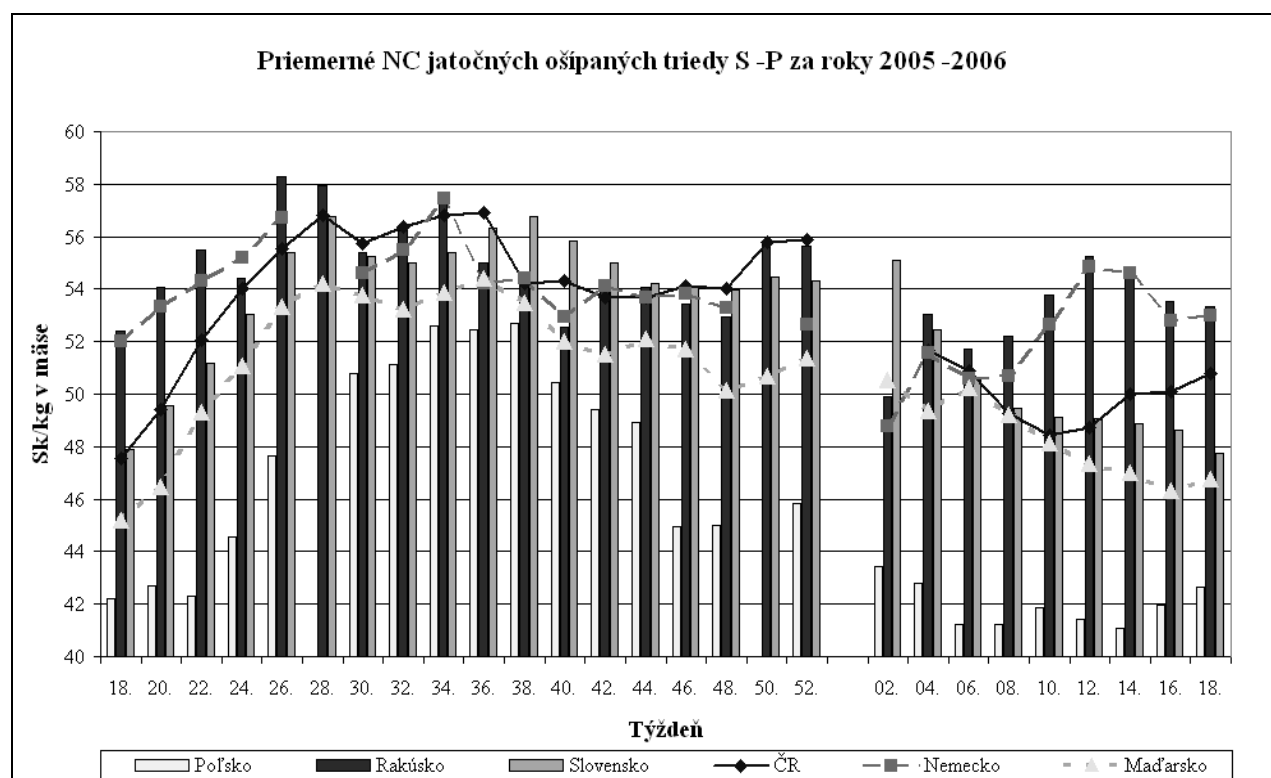
**Porovnanie nákupných cien jat. ošípaných – SEUROP**
*EUR/100 kg jat. hm. bez DPH*

Trieda	ČR	Nemecko	Maďarsko	Poľsko	Rakúsko	Slovensko
<b>Týždeň</b>	18.	18.	18.	18.	16.	18.
S	140,83	-	127,99	125,08	149,00	130,52
E	139,88	146,00	128,03	120,96	141,00	130,15
U	130,94	135,00	123,03	113,70	120,00	125,38
R	120,79	-	117,67	106,78	104,00	115,71
O	105,85	-	108,86	98,12	98,00	104,60
P	84,93	-	103,84	92,90	82,00	84,36
<b>S-P</b>	<b>136,11</b>	<b>142,00</b>	<b>125,39</b>	<b>114,33</b>	<b>143,00</b>	<b>127,90</b>
Vývoj*	1,29	-	0,83	1,46	-1,00	-2,97
<b>SKK/kg</b>	<b>50,79</b>	<b>52,98</b>	<b>46,79</b>	<b>42,66</b>	<b>53,36</b>	<b>47,72</b>

Zdroj: IMDE - ZMP Berlín

Prepočet na SKK kurzom NBS k 9. 5. 2006; 1 EUR = 37,313 SKK

\* vývoj = porovnanie s 16. týždňom



Zdroj: IMDE - ZMP Berlín

Prepočet na SKK kurzom NBS k uvedenému týždňu

**Producentické ceny jat. zvierat vo vybraných krajinách SVE** EUR/100 kg ž. hm. bez DPH

	Bulharsko <sup>1)</sup>		Srbsko <sup>2)</sup>		Chorvátsko <sup>3)</sup>		Slovensko <sup>4)</sup>		Rusko <sup>5)</sup>	
	Cena	Týždeň	Cena	Týždeň	Cena	Týždeň	Cena	Týždeň	Cena	Týždeň
1. Ošípané	102,90	20.	83,34	15.	140,32	20.	98,40	20.	244,84	17.
2. Odstavčatá*	-	-	-	-	2,42	20.	2,42	20.	-	-
3. Býky	104,43	20.	166,69	15.	176,36	20.	141,63	20.	259,60	17.
4. Kravy	-	-	111,13	15.	82,82	20.	100,49	20.	-	-
5. Jalovice	-	-	-	-	163,57	20.	93,88	20.	-	-

Zdroj: International Market Data Exchange (IMDE) - ZMP Berlín  
Pozn.: \* ceny v EUR/kg ž. hm.

Kurz EUR k 22. 5. 2006 1 EUR = 37,672 SKK

**Štandardná špecifikácia:**

**Jatočné ošípané:** živá hmotnosť sa pohybuje v roz-  
pätí 80 – 119,5 kg, trieda C, výťažnosť 79,5 %, prepoč.  
koeficient 1,258;

**Odstavčatá:** živá hmotnosť 25 kg;

**Jatočné býky:** trieda A, výťažnosť 57 %, prepoč. ko-  
eficient je 1,754;

**Jatočné kravy:** trieda B, výťažnosť 52 %, prepoč.  
koeficient je 1,923;

**Jatočné jalovice:** jalovice do prvého otelenia, trieda  
B, výťažnosť: 55 %, prepoč. koeficient 1,818

**Odchýlka od štandardnej špecifikácie:**

1) 1. Živá hmotnosť: 90 – 120 kg, výťažnosť: 65 %;  
3. Výťažnosť: 52 %; 4. Výťažnosť: 51 %;

2) 1. Živá hmotnosť 80 – 120 kg, tr. C3; 2. Živá hmot-  
nosť 25 kg; 3. Trieda C; 4. Trieda C, živá hmotnosť:  
450 – 550 kg;

3) 1. Živá hmotnosť 80 – 119,5 kg, výťažnosť: 79,5 %,  
prepoč. koef. 1,258; 2. Živá hmotnosť 25 kg;  
3. Trieda kvality A, výťažnosť: 57 %, prepoč. koef.  
1,754; 4. Trieda kvality B, výťažnosť: 52 %, prepoč.  
koef. 1,923; 5. Trieda kvality B, výťažnosť: 55 %,  
prepoč. koef. 1,818;

4) 1. Živá hmotnosť 90 – 120 kg (tr. U), výťažnosť:  
81,3 %, prepoč. koef. 1,26; 2. priemerná živá hmot-  
nosť 20 kg; 3. Kvalit. tr. U 1-5, výťažnosť: 54,9 %,  
prepoč. koef. 1,82; 4. Trieda U 1-5, výťažnosť: 51,5  
percent, prepoč. koef. 1,94; 5. Trieda U 1-5, prepoč.  
koef. 1,94;

5) 1. Živá hmotnosť 75 – 110 kg, výťažnosť: 65,8 %,  
prepoč. koef. 1,52; 3. Živá hmotnosť 280 – 320 kg,  
výťažnosť: 47,6 %, prepoč. koef. 2,10; 4. Živá hmot-  
nosť 350 – 380 kg, výťažnosť: 47,6 %, prepoč. koef.  
2,10.

**Prehľad nákupu ošípaných za apríl 2006**

Akosť	Priemerná cena v mäse	Celkové množstvo	Celková hmotnosť	Priemerná mäsitosť	Priemerná hmotnosť v mäse	Priemerná hmotnosť v živom	Zastúpenie v akostnej triede
	v Sk/kg	v ks	v kg	v %	v kg j. hm.	v kg ž. hm.	v %
S	49,27	9 198	792 196	61,4	88,2	108,5	19,0
E	49,39	25 892	2 358 492	57,6	91,1	114,8	53,5
U	47,50	9 552	904 816	53,0	94,7	119,4	19,7
R	45,04	1 760	172 571	48,1	98,1	123,5	3,6
O	43,78	269	27 042	42,9	100,5	126,7	0,6
P	42,63	84	8 200	36,0	97,6	123,0	0,2
L	31,56	270	11 959	58,0	44,3	55,8	0,6
T	44,80	870	110 124	51,8	126,6	159,5	1,8
Z	37,23	415	72 998	39,1	175,9	219,9	0,9
K	29,80	56	5 710	57,0	102,0	128,5	0,1
H	*1						
S-K	48,39	48 366	4 464 108	56,4	92,3	-	100,0
S-T	48,60	47 895	4 385 399	56,7	91,6	-	99,0
S-P	48,74	46 755	4 263 316	56,8	91,2	-	96,7
S-U	48,95	44 642	4 055 504	57,3	90,8	-	92,3

Zdroj: ATIS

\*1 Menej ako 3 údaje

## Nákupné ceny dobytka a ošípaných od producentov v ČR

Kč/kg j. hm. bez DPH

Druh	Trieda	20. týždeň			18. týždeň			Vývoj ceny 18. t./16. t.
		Cena	Priem. hm.*	Podiel**	Cena	Priem. hm.*	Podiel**	
Býky A	E	85,21	753	0,2	83,90	730	0,4	1,31
	U	82,25	728	11,2	82,12	711	11,5	0,13
	R	79,25	661	63,2	79,28	647	57,3	-0,03
	spolu	<b>78,39</b>	<b>644</b>	<b>100,0</b>	<b>77,91</b>	<b>626</b>	<b>100,0</b>	<b>0,48</b>
Kravy D	R	58,01	653	35,2	58,21	657	39,4	-0,20
	O	51,67	544	33,1	52,21	552	34,3	-0,54
	spolu	<b>52,51</b>	<b>556</b>	<b>100,0</b>	<b>53,27</b>	<b>570</b>	<b>100,0</b>	<b>-0,76</b>
Jalovice E	R	61,19	554	56,4	60,98	559	56,9	0,21
	O	55,76	473	34,1	55,95	447	34,9	-0,19
	spolu	<b>59,06</b>	<b>514</b>	<b>100,0</b>	<b>58,14</b>	<b>505</b>	<b>100,0</b>	<b>0,92</b>
Ošípané	S	40,38	105	10,2	39,98	107	11,7	0,40
	E	40,16	110	50,3	39,71	111	52,3	0,45
	U	37,72	116	28,7	37,17	116	27,2	0,55
	spolu SEU	39,39	111	90,5	38,96	112	91,1	0,43
	spolu S-P	<b>39,06</b>	<b>112</b>	<b>96,4</b>	<b>38,64</b>	<b>113</b>	<b>96,6</b>	<b>0,42</b>

 Zdroj: TIS<sup>ČR</sup> SZIF

Pozn.: \* priemerná hmotnosť v kg živej hmotnosti, \*\* podiel jednotlivých tried na celkovom nákupe v %

## Vývoj nákupných cien jatočných zvierat v ČR

V 20. týždni nákupná cena býkov spolu stúpla o 0,48 Kč/kg j. hm. na 78,39 Kč/kg j. hm. (103,63 Sk/kg j. hm.). Cena kráv spolu klesla o 0,76 Kč/kg j. hm. na 52,51 Kč/kg j. hm. (69,42 Sk/kg j. hm.). Nákupná cena jalovic spolu sa zvýšila o 0,92 Kč/kg j. hm. na úroveň 59,06 Kč/kg j. hm. (78,08 Sk/kg j. hm.).

Do tried SEU bolo zaradených 90,5 % ošípaných. Priemerná nákupná cena jatočných ošípaných v triedach S až P spolu stúpla o 0,42 Kč/kg j. hm. na 39,06 Kč/kg j. hm. (51,64 Sk/kg j. hm.). Priemerná cena najviac posilnila v triede U o 0,55 Kč/kg j. hm. na 37,72 Kč/kg j. hm. (49,87 Sk/kg jatočnej hmotnosti).

ATIS

## Priemerné odbytové ceny vybraných druhov mäsa v ČR k 13. 5. 2006 Kč/kg bez DPH

Názov produktu	Stredné Čechy	Severovýchod	Severozápad	Juhozápad	Juhovýchod	Stredná Morava	Ostravsko	ČR
Hov. štvrť predná	*	*	*	78,96	79,12	*	*	80,33
Vývoj od 27. 4.	-	-	-	-6,98	1,59	-	-	-2,11
Hov. štvrť zadná	*	88,96	*	87,54	87,85	*	*	91,89
Vývoj od 27. 4.	-	-	-	1,41	-4,31	-	-	-1,73
Hov. predné bez kosti	99,34	62,22	110,54	98,53	101,69	*	100,86	82,85
Vývoj od 27. 4.	-1,85	-28,77	3,32	2,20	-1,34	-	-1,20	-14,36
Hov. zadné bez kosti	121,03	120,42	136,73	124,85	128,40	*	127,40	124,54
Vývoj od 27. 4.	-0,51	0,28	2,44	-0,09	5,23	-	4,63	1,02
Hov. predné s kosťou	61,80	54,50	56,94	56,33	58,53	*	59,68	56,89
Vývoj od 27. 4.	3,78	3,99	2,60	1,45	-1,90	-	-0,51	1,69
Hov. sviečková	381,69	352,28	432,22	400,34	374,15	*	396,63	382,67
Vývoj od 27. 4.	-11,94	9,05	21,30	25,70	42,32	-	5,88	17,65
Nízka roštenka	140,90	140,52	158,42	149,03	144,09	*	154,21	145,97
Vývoj od 27. 4.	7,91	-4,80	3,36	6,83	-1,47	-	-3,96	2,56

 Zdroj: TIS<sup>ČR</sup> SZIF

\* menej ako 3 údaje

Kurz NBS k 15. 5. 2006 1 CZK = 1,329 SKK

Stredné Čechy - Praha, Stredočeský kraj; Severovýchod - Liberecký, Královohradecký, Pardubický kraj; Severozápad - Ústecký, Karlovarský kraj; Juhozápad - Plzeňský, Budejovický kraj; Juhovýchod - Jihlavský, Brněnský kraj; Stredná Morava - Olomoucký, Zlínský kraj; Ostravsko - Ostravský kraj.

**Priemerné odbytové ceny vybraných druhov mäsa v ČR k 13. 5. 2006** *Kč/kg bez DPH*

Názov produktu	Stredné Čechy	Severo-východ	Severo-západ	Juho-západ	Juho-východ	Stredná Morava	Ostravsko	ČR
<b>Bravč. polovica s hl. a sadlom</b>	<b>47,02</b>	<b>42,84</b>	*	<b>46,35</b>	<b>44,50</b>	*	<b>42,94</b>	<b>44,67</b>
<i>Vývoj od 27. 4.</i>	-0,32	0,80	-	0,25	1,73	-	2,03	1,07
<b>Bravč. polovica s hl. bez sadla</b>	<b>48,82</b>	*	*	<b>50,99</b>	<b>54,24</b>	*	*	<b>50,26</b>
<i>Vývoj od 27. 4.</i>	0,99	-	-	1,25	-	-	-	1,23
<b>Bravč. polovica bez hl. (kostry)</b>	<b>50,89</b>	<b>49,30</b>	<b>55,91</b>	<b>51,92</b>	<b>48,86</b>	*	<b>51,50</b>	<b>51,71</b>
<i>Vývoj od 27. 4.</i>	1,28	0,89	0,11	0,09	1,36	-	0,25	0,71
<b>Bravčový predok</b>	<b>53,31</b>	<b>50,17</b>	<b>55,04</b>	<b>50,26</b>	<b>49,48</b>	*	<b>52,36</b>	<b>51,55</b>
<i>Vývoj od 27. 4.</i>	0,72	-0,97	-0,97	-0,90	-1,91	-	2,45	-0,54
<b>Bravčové stehno s kosťou</b>	<b>58,58</b>	<b>61,42</b>	<b>72,47</b>	<b>60,80</b>	<b>63,69</b>	*	*	<b>60,55</b>
<i>Vývoj od 27. 4.</i>	1,21	-0,01	-5,01	-0,92	-2,05	-	-	-0,77
<b>Bravčové karé</b>	<b>80,89</b>	<b>77,24</b>	<b>85,37</b>	<b>82,59</b>	<b>108,07</b>	*	<b>82,92</b>	<b>91,36</b>
<i>Vývoj od 27. 4.</i>	-1,70	-1,19	-5,82	-1,28	24,70	-	-0,17	7,72
<b>Bravčová krkovička</b>	<b>66,82</b>	<b>66,39</b>	<b>73,87</b>	<b>71,33</b>	<b>86,77</b>	*	<b>70,39</b>	<b>73,87</b>
<i>Vývoj od 27. 4.</i>	2,23	-1,00	-2,75	0,69	13,55	-	0,51	3,62
<b>Bravčový bôčik</b>	<b>52,77</b>	<b>46,74</b>	<b>51,11</b>	<b>46,15</b>	<b>53,73</b>	*	<b>44,97</b>	<b>49,97</b>
<i>Vývoj od 27. 4.</i>	-0,48	-1,12	-0,76	3,05	4,00	-	-1,64	3,09
<b>Bravčové stehno bez kosti</b>	<b>91,88</b>	<b>83,69</b>	<b>95,28</b>	<b>85,95</b>	<b>92,34</b>	*	<b>91,05</b>	<b>89,16</b>
<i>Vývoj od 27. 4.</i>	0,87	2,80	-7,82	-4,82	3,47	-	8,00	0,69
<b>Bravčové plece bez kosti</b>	<b>76,22</b>	<b>71,44</b>	<b>73,14</b>	<b>77,45</b>	<b>78,88</b>	<b>62,48</b>	<b>83,72</b>	<b>77,16</b>
<i>Vývoj od 27. 4.</i>	-1,51	-3,70	-0,42	0,30	4,22	-0,45	3,09	2,09
<b>Špekáčky</b>	<b>46,03</b>	<b>41,10</b>	<b>57,39</b>	<b>44,75</b>	<b>55,65</b>	<b>45,51</b>	<b>43,32</b>	<b>48,01</b>
<i>Vývoj od 27. 4.</i>	0,30	-4,13	9,52	0,96	1,60	0,05	1,89	2,44
<b>Jemné párky</b>	<b>62,86</b>	<b>51,35</b>	<b>50,99</b>	<b>48,88</b>	<b>53,83</b>	<b>51,52</b>	<b>49,45</b>	<b>51,54</b>
<i>Vývoj od 27. 4.</i>	2,67	-1,07	4,08	-1,13	-1,65	-5,31	1,36	-1,24
<b>Párky obyčajné</b>	<b>47,83</b>	<b>43,91</b>	<b>42,28</b>	<b>37,62</b>	<b>33,27</b>	<b>39,27</b>	<b>31,82</b>	<b>36,87</b>
<i>Vývoj od 27. 4.</i>	-5,20	-0,18	1,36	-2,15	-1,83	-0,40	2,22	-0,74
<b>Slovenská saláma</b>	<b>33,26</b>	<b>37,86</b>	<b>37,07</b>	<b>37,27</b>	<b>37,05</b>	<b>35,70</b>	<b>28,57</b>	<b>33,56</b>
<i>Vývoj od 27. 4.</i>	<b>50,78</b>	<b>41,80</b>	<b>35,68</b>	<b>42,97</b>	<b>46,81</b>	<b>40,70</b>	<b>40,84</b>	<b>42,13</b>
<b>Gothajská saláma</b>	1,42	-2,11	1,59	-3,67	-1,80	-2,07	2,94	-0,24
<i>Vývoj od 27. 4.</i>	<b>77,30</b>	<b>86,30</b>	<b>59,68</b>	<b>80,55</b>	<b>70,86</b>	<b>78,37</b>	<b>83,23</b>	<b>74,98</b>
<b>Šunková saláma</b>	-0,88	-2,56	-14,65	4,35	-3,51	0,84	-1,56	-2,43
<i>Vývoj od 27. 4.</i>	<b>80,95</b>	<b>79,83</b>	<b>79,73</b>	<b>86,05</b>	<b>90,55</b>	*	*	<b>82,74</b>
<b>Turistická trvanlivá saláma</b>	0,78	-0,89	0,03	4,76	2,87	-	-	1,70
<i>Vývoj od 27. 4.</i>	<b>81,44</b>	<b>83,66</b>	<b>82,56</b>	<b>86,30</b>	<b>94,46</b>	<b>85,89</b>	<b>85,39</b>	<b>86,58</b>
<b>Vysočina</b>	-0,26	-0,94	1,15	0,40	0,18	0,73	0,63	-1,64
<i>Vývoj od 27. 4.</i>	<b>73,68</b>	<b>70,13</b>	*	<b>80,43</b>	<b>88,20</b>	*	*	<b>77,81</b>
<b>Selská saláma</b>	-1,94	-8,02	-	2,77	-2,07	-	-	5,89
<i>Vývoj od 27. 4.</i>	<b>117,90</b>	<b>99,80</b>	<b>126,39</b>	<b>108,33</b>	<b>130,47</b>	<b>138,31</b>	<b>112,98</b>	<b>109,56</b>
<b>Poličan</b>	-1,70	-12,05	0,43	-4,23	8,51	0,19	-7,72	-8,02
<i>Vývoj od 27. 4.</i>	<b>112,82</b>	<b>91,85</b>	<b>116,87</b>	<b>118,27</b>	<b>111,35</b>	<b>101,25</b>	<b>128,59</b>	<b>102,91</b>
<b>Debrecínska pečeň</b>	-14,27	-33,39	2,93	7,89	-4,67	-14,36	-9,27	-12,32
<i>Vývoj od 13. 4.</i>	<b>78,61</b>	<b>70,03</b>	<b>63,63</b>	<b>85,38</b>	<b>91,93</b>	<b>91,07</b>	<b>84,44</b>	<b>78,88</b>
<b>Anglická slanina</b>	0,52	-10,91	-2,50	-0,71	5,33	9,14	0,20	-1,11
<i>Vývoj od 13. 4.</i>	<b>60,60</b>	<b>75,03</b>	<b>76,90</b>	<b>68,71</b>	<b>73,73</b>	<b>73,25</b>	<b>72,56</b>	<b>70,95</b>
<b>Údená rolka z pleca</b>	-5,68	-0,07	0,94	-8,37	1,91	-13,01	-1,78	-4,58
<i>Vývoj od 27. 4.</i>	<b>98,16</b>	<b>116,21</b>	<b>104,32</b>	<b>96,54</b>	<b>103,43</b>	<b>95,42</b>	<b>113,87</b>	<b>100,03</b>
<b>Dusená šunka</b>	5,23	-3,49	0,91	5,40	4,43	-1,02	11,06	3,08
<i>Vývoj od 27. 4.</i>	<b>47,83</b>	<b>43,91</b>	<b>42,28</b>	<b>37,62</b>	<b>33,27</b>	<b>39,27</b>	<b>31,82</b>	<b>36,87</b>

 Zdroj: TIS<sup>ČR</sup> SZIF \* menej ako 3 údaje

Kurz NBS k 15. 5. 2006 1 CZK = 1,329 SKK

## Prehľad nákupných cien jatočných zvierat v EÚ

EUR/100 kg jat. hm.

V týždni do:	Býky A (do 2 rokov) R3			Sk/kg j. hm.	Býky B (nad 2 roky) R3			Sk/kg j. hm.
	15.5.2005	7.5.2006	14.5.2006		15.5.2005	7.5.2006	14.5.2006	
Belgicko	236,590	264,630	<b>264,830</b>	99,50	-	-	-	-
Česká republika	254,419	276,529	<b>278,398</b>	104,60	240,036	264,325	<b>263,260</b>	98,91
Dánsko	302,853	323,406	<b>323,867</b>	121,68	-	-	-	-
Nemecko	311,130	326,260	<b>321,060</b>	120,63	273,870	286,760	<b>282,830</b>	106,26
Estónsko	-	-	-	-	-	-	<b>208,610</b>	-
Grécko	372,890	387,810	<b>387,810</b>	145,70	-	-	-	-
Španielsko	294,420	333,364	<b>332,846</b>	125,05	-	-	-	-
Francúzsko	306,000	338,000	<b>334,000</b>	125,49	251,000	270,000	<b>271,000</b>	101,82
Írsko (voly R3)	283,320	296,240	<b>295,940</b>	111,19	228,770	268,860	<b>262,380</b>	98,58
Taliansko	317,110	365,230	<b>375,280</b>	141,00	-	-	-	-
Cyprus	-	-	-	-	-	-	-	-
Lotyšsko	170,410	168,018	-	-	-	-	-	-
Litva	215,553	234,120	<b>239,834</b>	90,11	212,393	249,597	<b>254,050</b>	95,45
Luxembursko	283,810	332,300	<b>313,600</b>	117,82	-	-	-	-
Maďarsko	262,994	-	-	-	-	-	-	-
Malta	328,675	347,775	<b>347,775</b>	130,66	-	-	-	-
Holandsko	266,810	295,130	<b>304,580</b>	114,43	-	-	-	-
Rakúsko	305,770	320,460	<b>319,470</b>	120,03	271,770	286,060	<b>289,440</b>	108,75
Poľsko	210,952	251,129	<b>249,515</b>	93,75	212,545	244,451	<b>248,090</b>	93,21
Portugalsko	300,700	356,600	<b>354,300</b>	133,11	-	-	-	-
Slovinsko	266,674	292,880	<b>293,318</b>	110,20	263,369	289,968	<b>289,430</b>	108,74
<b>Slovensko</b>	<b>246,996</b>	<b>254,321</b>	<b>257,442</b>	<b>96,72</b>	<b>241,102</b>	<b>250,624</b>	<b>243,980</b>	<b>91,67</b>
Fínsko	296,540	299,940	<b>302,420</b>	113,62	-	-	-	-
Švédsko	264,903	279,077	<b>279,803</b>	105,12	243,806	267,481	<b>260,740</b>	97,96
Veľká Británia	275,592	288,019	<b>293,874</b>	110,41	-	-	-	-
<b>EÚ, váž. priemer</b>	<b>295,800</b>	<b>326,848</b>	<b>327,177</b>	<b>122,92</b>	<b>247,247</b>	<b>270,124</b>	<b>268,580</b>	<b>100,91</b>

V týždni do:	Kravy O3			Sk/kg j. hm.	Jalovice R3			Sk/kg j. hm.
	15.5.2005	7.5.2006	14.5.2006		15.5.2005	7.5.2006	14.5.2006	
Belgicko	206,760	237,200	<b>238,830</b>	89,73	233,500	257,000	<b>257,000</b>	96,56
Česká republika	168,656	180,097	<b>183,971</b>	69,12	204,096	216,709	<b>217,864</b>	81,85
Dánsko	249,645	249,661	<b>251,449</b>	94,47	338,593	329,306	<b>328,158</b>	123,29
Nemecko	232,910	252,280	<b>254,210</b>	95,51	278,440	292,770	<b>292,750</b>	109,99
Estónsko	145,079	155,625	<b>153,452</b>	57,65	189,051	-	-	-
Grécko	152,970	168,430	<b>168,430</b>	63,28	374,800	367,500	<b>367,500</b>	138,07
Španielsko	154,700	183,055	<b>180,098</b>	67,66	307,180	340,480	<b>343,408</b>	129,02
Francúzsko	283,000	282,000	<b>285,000</b>	107,08	336,000	352,000	<b>353,000</b>	132,63
Írsko	228,770	253,150	<b>254,110</b>	95,47	284,500	293,990	<b>295,150</b>	110,89
Taliansko	230,970	222,650	<b>223,240</b>	83,87	357,110	413,090	<b>406,320</b>	152,66
Cyprus	-	-	-	-	-	-	-	-
Lotyšsko	134,334	131,311	<b>137,615</b>	51,70	162,350	-	<b>156,507</b>	58,80
Litva	157,840	177,531	<b>176,057</b>	66,15	-	191,917	<b>194,717</b>	73,16
Luxembursko	231,970	264,300	<b>260,090</b>	97,72	301,740	313,500	<b>325,560</b>	122,32
Maďarsko	171,774	183,352	<b>189,394</b>	71,16	279,042	-	<b>245,283</b>	92,16
Malta	-	-	-	-	-	-	-	-
Holandsko	231,680	253,600	<b>257,490</b>	96,74	-	303,930	-	-
Rakúsko	206,640	223,080	<b>223,710</b>	84,05	265,730	278,790	<b>277,990</b>	104,44
Poľsko	184,023	192,488	<b>191,777</b>	72,05	198,544	210,913	<b>209,338</b>	78,65
Portugalsko	164,300	194,200	<b>163,700</b>	61,50	-	-	-	-
Slovinsko	122,051	-	<b>155,235</b>	-	239,232	273,937	<b>271,146</b>	101,87
<b>Slovensko</b>	<b>155,953</b>	<b>172,456</b>	<b>167,312</b>	<b>62,86</b>	<b>183,166</b>	<b>195,070</b>	<b>195,736</b>	<b>73,54</b>
Fínsko	177,740	189,100	<b>190,600</b>	71,61	-	-	-	-
Švédsko	226,516	245,790	<b>245,631</b>	92,29	255,768	276,930	<b>275,518</b>	103,51
Veľká Británia	-	236,884	<b>220,627</b>	82,89	287,089	299,852	<b>304,095</b>	114,25
<b>EÚ, váž. priemer</b>	<b>238,356</b>	<b>247,945</b>	<b>249,045</b>	<b>93,57</b>	<b>298,484</b>	<b>321,754</b>	<b>321,068</b>	<b>120,63</b>

Zdroj: Európska komisia

Prepočet kurzom NBS k 15. 5. 2006 1 EUR = 37,313 SKK

Poznámka: Cena je fco bitúnok. Od 1. 1. 2006 sú k cenám HD za SR pripočítavané paušálne dopravné náklady vo výške 77,94 Sk/100 kg.



**Prehľad nákupných cien jatočných zvierat v EÚ**
*EUR / 100 kg jat. hm., vychl.*

V týždni do:	Ošipané - tr. E			Sk/kg j. hm.	Odstavčatá*			Sk/ks
	15.5.2005	7.5.2006	14.5.2006	14.5.2006	15.5.2005	7.5.2006	14.5.2006	14.5.2006
Belgicko	134,300	137,800	<b>138,000</b>	51,85	32,250	47,500	<b>47,500</b>	1 784,62
Česká republika	128,540	140,060	<b>141,270</b>	53,08	-	41,160	<b>43,160</b>	1 621,56
Dánsko	116,220	126,980	<b>127,000</b>	47,72	36,950	41,970	<b>42,910</b>	1 612,17
Nemecko	143,630	148,920	<b>149,550</b>	56,19	53,600	54,500	<b>54,200</b>	2 036,35
Estónsko	133,900	137,300	<b>136,600</b>	51,32	-	32,030	<b>32,470</b>	1 219,93
Grécko	155,350	195,460	<b>195,460</b>	73,44	-	-	-	-
Španielsko	135,530	155,150	<b>155,570</b>	58,45	36,280	45,680	<b>47,270</b>	1 775,98
Francúzsko	126,000	133,000	<b>132,000</b>	49,59	34,800	37,000	<b>37,200</b>	1 397,64
Írsko	124,290	135,970	<b>136,160</b>	51,16	-	-	-	-
Taliansko	128,520	145,500	<b>145,500</b>	54,67	64,260	66,990	-	-
Cyprus	155,590	185,920	<b>186,050</b>	69,90	-	-	-	-
Lotyšsko	138,600	151,370	<b>153,480</b>	57,66	-	-	-	-
Litva	134,980	136,930	<b>136,890</b>	51,43	-	-	-	-
Luxembursko	143,100	150,400	<b>150,500</b>	56,54	32,900	36,630	<b>35,250</b>	1 324,38
Maďarsko	125,300	136,190	<b>135,950</b>	51,08	58,390	39,670	<b>41,330</b>	1 552,81
Malta	160,730	160,730	<b>160,730</b>	60,39	55,100	55,320	<b>55,320</b>	2 078,43
Holandsko	129,070	133,000	<b>133,070</b>	50,00	40,000	42,000	<b>42,500</b>	1 596,77
Rakúsko	141,490	146,300	<b>146,250</b>	54,95	-	-	-	-
Poľsko	117,950	123,870	<b>122,930</b>	46,19	33,420	29,980	<b>29,780</b>	1 118,86
Portugalsko	138,000	159,000	<b>159,000</b>	59,74	46,000	50,000	<b>50,000</b>	1 878,55
Slovinsko	135,290	138,970	<b>137,950</b>	51,83	-	-	-	-
<b>Slovensko</b>	<b>129,060</b>	<b>135,020</b>	<b>133,890</b>	<b>50,30</b>	<b>40,830</b>	<b>57,180</b>	<b>59,890</b>	<b>2 250,13</b>
Fínsko	138,360	132,210	<b>130,660</b>	49,09	51,210	49,130	<b>48,900</b>	1 837,22
Švédsko	129,840	131,650	<b>131,220</b>	49,30	54,410	56,440	<b>56,630</b>	2 127,65
Veľká Británia	150,000	142,280	<b>144,240</b>	54,19	51,800	49,640	<b>49,910</b>	1 875,17
<b>EÚ, váž. priemer</b>	<b>131,420</b>	<b>140,790</b>	<b>140,830</b>	<b>52,91</b>	<b>41,840</b>	<b>44,460</b>	<b>43,680</b>	<b>1 641,10</b>
= % zo zákl. ceny	87,1	93,3	93,3		x	x	x	x
Zákl. cena od:		1.7.1994	1.7.1995					
		156,98	150,939	56,71				

V týždni do:	Lahké jahňatá			Sk/kg j. hm.	Ťažké jahňatá			Sk/kg j. hm.
	15.5.2005	7.5.2006	14.5.2006	14.5.2006	15.5.2005	7.5.2006	14.5.2006	14.5.2006
Belgicko	-	-	-	-	431,720	407,810	<b>407,810</b>	153,22
Česká republika	-	-	-	-	-	-	-	-
Dánsko	-	-	-	-	-	-	-	-
Nemecko	-	-	-	-	380,530	433,350	<b>413,480</b>	155,35
Estónsko	-	-	-	-	-	-	-	-
Grécko	594,590	575,672	<b>559,234</b>	210,11	-	-	-	-
Španielsko	490,830	433,350	<b>498,230</b>	187,19	351,120	386,650	<b>409,280</b>	153,77
Francúzsko	-	-	-	-	478,000	554,000	<b>551,000</b>	207,02
Írsko	-	-	-	-	353,100	387,210	<b>406,640</b>	152,78
Taliansko	540,110	646,130	<b>646,130</b>	242,76	-	-	-	-
Cyprus	556,650	618,577	<b>592,911</b>	222,76	-	-	-	-
Luxembursko	-	-	-	-	-	-	-	-
Maďarsko	513,980	527,309	<b>524,730</b>	197,15	-	-	-	-
Holandsko	-	-	-	-	418,350	434,820	<b>434,190</b>	163,13
Rakúsko	-	-	-	-	451,000	466,000	<b>466,000</b>	175,08
Poľsko	-	-	-	-	335,250	334,973	<b>348,738</b>	131,02
Portugalsko	364,000	357,000	<b>345,000</b>	129,62	-	-	-	-
<b>Slovensko</b>	-	-	-	-	-	-	-	-
Fínsko	-	-	-	-	-	-	-	-
Švédsko	-	-	-	-	379,950	385,597	<b>379,855</b>	142,72
Veľká Británia	-	-	-	-	403,270	420,890	<b>440,370</b>	165,45
<b>EÚ, váž. priemer</b>	<b>510,497</b>	<b>490,625</b>	<b>521,329</b>	<b>195,87</b>	<b>407,674</b>	<b>442,827</b>	<b>454,255</b>	<b>170,67</b>

*Zdroj: Európska komisia \*EUR/ks*
*Prepočet kurzom NBS k 15. 5. 2006 1 EUR = 37,313 SKK*
*Poznámka: Cena je fco bitúnok. Od 1. 1. 2006 sú k cenám ošipaných za SR pripočítavané paušálne dopravné náklady vo výške 81,84 Sk/100 kg.*

## Ceny dobytky v EÚ stúpajú

Počas posledných mesiacov ceny dobytky v krajinách EÚ celý čas rástli a všetko poukazuje na to, že v roku 2006 môžu dosiahnuť rekordnú úroveň. V septembri 2005 bola priemerná cena mladých býkov v triede R3 na úrovni 110,01 Sk/kg j. hm. a v marci 2006 už dosiahla výšku 124,35 Sk/kg j. hm. V ďalšej časti roka môžu ceny dobytky ešte stúpať, ale v druhej polovici roka sa pravdepodobne trochu znížia. V druhej polovici roka 2006 cena mladých býkov triedy R3 môže klesnúť na úroveň okolo 117,- Sk/kg j. hm., ale aj napriek tomu bude ešte o 7,- Sk/kg j. hm., respektíve o 6,4 % vyššia ako úroveň v rovnakom období roka 2005. V najbližších mesiacoch sa ceny kráv môžu zvýšiť v rozpätí od 3 až do 5 %.

Hlavnou príčinou nárastu cien dobytky je jeho klesajúca produkcia v EÚ. V roku 2005 bola produkcia hovädzieho mäsa v krajinách EÚ 7,82 mil. t, čo je o 2,4 %, alebo 200 tis. t menej ako v roku 2004. V roku 2006 sa bude produkcia ďalej znižovať a silná štvorka producentov hovädzieho mäsa v krajinách spoločenstva Francúzsko, Nemecko, Taliansko a Španielsko vyprodukuje o 1 až 2 % menej tohto druhu mäsa. V priebehu roka 2006 viac hovädzieho mäsa vyprodukujú len Veľká Británia a Írsko. V roku 2006 výroba hovädzieho mäsa v „starých“ krajinách EÚ môže dosiahnuť 7,36 mil. ton, to je približne o 1 % viac ako v roku 2005, ale znovu sa zníži v roku 2007. Klesajúcu produkciu sprevádza rastúci dopyt po hovädzom mäse v štátoch

EÚ, ktorý sa znovu obnovil po kríze spojenej s chorobou šialených kráv. Spotreba hovädzieho mäsa v EÚ v roku 2005 dosiahla úroveň 8,09 mil. t, čo je o 260 tis. t viac ako produkcia. Počas tohto roku sa dopyt znovu zvýši, ale vysoké ceny budú trochu brzdiť túto dynamiku.

Ďalším dôvodom bude zvyšovanie dopytu po mäse v dôsledku zníženia importu z Argentíny (pozastavenie na 6 mesiacov) a Brazílie (problémy s BSE). Štáty EÚ sú od roku 2003 netto importérom hovädzieho mäsa, a v roku 2005 import tohto druhu mäsa do EÚ bol o 243 tis. t vyšší ako export. To naznačuje, že v ďalšej časti tohto roka bude ponuka hovädzieho mäsa pochádzajúceho z importu ohraničená, čo zapríčiní zvyšovanie cien. Podobný trend vývoja cien dobytky predpokladáme aj na Slovensku.

Na vzrast cien hovädzieho mäsa mala čiastočný vplyv aj epidémia vtácej chrípky. Hovädzie mäso nie je tradičnou náhradou hydinového mäsa, ale aj tak sa zvyšuje skupina konzumentov, ktorá hľadá čoraz viac hovädzie mäso. Sú to najmä moslimovia, ktorí z náboženských dôvodov nemôžu konzumovať bravčové mäso. Teľacie mäso sa stalo osvedčenou náhradou hydinového mäsa vo Francúzsku a v južných štátoch EÚ. V priebehu niekoľkých mesiacov sa môžu ceny teľacieho mäsa v Taliansku, Francúzsku, Nemecku a Holandsku zvýšiť až o 25 %. Vzrast cien na trhu sa môže spomaliť po dodávke teliat pochádzajúcich z Veľkej Británie, ktorá opäť môže vyvážať zvieratá a hovädzie mäso na trh EÚ. *ATIS/AgE Londýn*

## Nové nariadenia v sektore jatočných zvierat a mäsa

**Nariadenie Komisie (ES) číslo 727/2006 z 12. mája 2006** o otvorení a zabezpečení správy dovoznej colnej kvóty na mrazené hovädzie mäso určené na spracovanie.

**Rozhodnutie Komisie z 15. mája 2006**, o určitých ochranných opatreniach v súvislosti s klasickým morom ošípaných v Nemecku, ktorým sa ruší rozhodnutie 2006/274/ES.

**Nariadenie Komisie (ES) číslo 746/2006 zo 17. mája 2006** o dovozných certifikátoch

pre výrobky patriace do sektora hovädzieho a teľacieho mäsa, pochádzajúce z Botswany, Kene, Madagaskaru, Svazijska a Namíbie.

**Nariadenie Komisie (ES) číslo 767/2006 z 19. mája 2006**, ktorým sa mení a dopĺňa nariadenie komisie (ES) č. 1081/1999 otvárajúce správu colných kvót na dovoz býkov, kráv a jalovic určitých alpských a horských plemien iných ako určených na zabitie.

*Úradný vestník EÚ*

Vydavateľ:  
PPA - ATIS  
Trenčianska 55  
821 09 Bratislava  
ISSN 1336-4383

Redakcia:  
Ing. Jana Hybská,  
Ing. Vasil Gvozdiak  
Telef.: 02/58243262  
Fax: 02/53418151  
e-mail: [atis@apa.sk](mailto:atis@apa.sk)

©Rozmnožovanie a využívanie informácií je možné len po písomnej dohode s ATIS.

Všetky trhové informácie sú spracované s najväčšou starostlivosťou. Informácie obsiahnuté v tomto materiáli sa zakladajú na informačných zdrojoch, o ktorých sme presvedčení, že sú hodnoverné. Za správnosť a úplnosť uvádzaných informácií sa PPA - ATIS nezaručuje, ako aj nezodpovedá za žiadne škody vzniknuté na základe ich využívania.

## Grafy nákupných cien

