

Vydavateľ: PPA – ATIS
Trenčianska 55
821 09 Bratislava

Telefón: 02 / 58 243 262
Fax: 02 / 53 418 151
e-mail: atis@apa.sk

ATIS na INTERNETE
<http://www.apa.sk>

V tomto čísle:

1.	- Postupná stabilizácia na trhu s ošípanými
2.	- Nákupné ceny jatočného dobytku – klasifikácia SEUROP
5.	- Nákupné ceny jatočných ošípaných – klasifikácia SEUROP
7.	- Prehľad nákupu ošípaných za 36. týždeň - Prehľad nákupu hovädzieho dobytku za 36. týždeň
8.	- Odbytové ceny spracovateľov mäsa a mäsových výrobkov
11.	- Vývoj odbytových cien mäsa a mäsových výrobkov
12.	- Producentské ceny jat. zvierat vo vybraných krajinách SVE - Nové nariadenia v sektore jatočných zvierat a mäsa
13.	- Mesačné porovnanie odbytových cien kŕmnych zmesí
15.	- Tržní informačný systém České republiky
17.	- Prehľad nákupných cien jatočných zvierat v EÚ
19.	- Nárast produkcie a exportu mäsa v Nemecku - Vývoz bravčového mäsa z Brazílie ostáva nízky - EÚ zvýši dovoz hydiny a bravčového mäsa
20.	- Grafy nákupných cien

Vývoj priemerných NC:

Býky E - P	↘
Kravy E - P	↗
Jalovice E - P	↗
Ošípané E	↗
Ošípané S - P	↗

ISSN 1336-4383

Postupná stabilizácia na trhu s ošípanými

Jatočný hovädzí dobytok

Počas 36. týždňa sa oproti 34. týždňu nakúpilo viac mladých býkov o 23,7 %, jatočných kráv o 0,9 % a jatočných jalovic o 19,6 %.

Nákupná cena **jatočných býkov** sa počas 36. týždňa znížila vo všetkých triedach. Cena najviac oslabil v triede O (-4,8 percenta), v ktorej bol aj najväčší podiel na celkovom nákupe býkov (53,0 %). K poklesu ceny došlo aj v triede U (-1,6 %) a R (-0,6 %). Priemerná nákupná cena mladých býkov sa oproti 34. týždňu znížila o 1,8 % na 94,36 Sk/kg j. hm. (51,85 Sk/kg ž. hm.).

Priemerné ceny **jatočných kráv** oslabil takmer vo všetkých triedach, okrem triedy P, v ktorej sa cena takmer nezmenila a zostala na úrovni 50,36 Sk/kg j. hm. Cena najviac oslabil v triede R o 2,8 % a v triede s najväčším podielom na nákupe kráv O (40,2 %) o 2,3 %. Za kravy spolu priemerná cena mierne posilnila oproti 34. týždňu o 0,5 % na 59,15 Sk/kg j. hm. (30,49 Sk/kg ž. hm.).

V 36. týždni sa vyšší dopyt po **jatočných jaloviciach** prejavil aj na zvýšení ich priemernej ceny (+1,6 %) na 67,91 Sk/kg j. hm. (35,- Sk/kg ž. hm.).

Oproti rovnakému obdobiu minulého roka bola nákupná cena vyššia len pri býkoch (+0,6 %). Pri kravách bola cena o 10,2 % a jaloviciach o 1,2 % pod úrovňou minulého roka.

Jatočné ošípané

Nedostatok jatočných ošípaných sa počas 36. týždňa prejavil na výraznom náraste ich nákupnej ceny. Aj keď už možno skonštatovať určité zlepšenie, pretože oproti 34. týždňu sa ošípaných nakúpilo o 9,1 % viac.

Priemerná cena posilnila vo všetkých triedach. Nákupná cena najviac vzrástla v triede P (+9,6) a O (+5,1 %), v ktorých bol minimálny nákup. V triedach s najvyššou kvalitou mäsa S, E a U sa cena zvýšila o 1,1 %, 1,3 % a 1,4 %. Priemerná nákupná cena za triedy S až P vzrástla oproti 34. týždňu o 1,5 percenta na 59,42 Sk/kg j. hm. (47,16 Sk/kg ž. hm.).

V 36. týždni prevyšovala priemerná nákupná cena ošípaných za triedy S až P rovnaké obdobie minulého roka o 5,2 %.

S **odstavčatami** sa počas 36. týždňa obchodovalo minimálne a ich cena za SR dosiahla úroveň 80,16 Sk/kg.

Očakávame, že aj v ďalšom období sa bude nedostatok jatočných ošípaných prejavovať na raste ich nákupnej ceny, ale už v menšej miere ako doteraz.

ATIS

Nákupné ceny jatočného dobytká – klasifikácia SEUROP

Ceny sa zisťovali 11. - 13. 9. 2006 za 36. týždeň

Ceny sú uvádzané v Sk/kg v jat. hm. bez DPH

Názov produktu	Zso	Sso	Vso	SR 36. týždeň	SR 34. týždeň	36. 06/ 34. 06		36. 06/ 36. 05		Prepočet na živú hmotnosť'
						%		%		
Býky A U 2	Počet	*1	*1	*1	30	19	57,9	20,0	x	
	Priem. živá hm. *2				720,9	673,9	7,0	8,3	x	
	Min. cena				76,46	94,00	-18,7	-6,6	42,01	
	Max. cena				109,25	102,21	6,9	11,0	60,03	
	Priemer. cena				95,86	97,38	-1,6	-0,4	52,67	
Priem. očk. cena				95,90	97,54		x	52,69		
Býky A U 1 - 5	Počet	*1	*1	*1	31	20	55,0	-8,8	x	
	Priem. živá hm. *2				719,0	675,8	6,4	9,1	x	
	Min. cena				76,46	94,00	-18,7	-6,6	42,01	
	Max. cena				109,25	102,21	6,9	9,5	60,03	
	Priemer. cena				95,93	97,47	-1,6	-1,5	52,71	
Priem. očk. cena				95,97	97,62		x	52,73		
Býky A R 2	Počet	46	*1	*1	95	66	43,9	41,8	x	
	Priem. živá hm. *2	599,9			593,9	608,5	-2,4	1,1	x	
	Min. cena	90,91			90,91	91,00	-0,1	11,0	49,95	
	Max. cena	103,02			103,02	102,48	0,5	8,8	56,60	
	Priemer. cena	97,15			95,64	96,32	-0,7	2,2	52,55	
Priem. očk. cena	97,39			95,77	95,59	0,1	x	52,62		
Býky A R 1 - 5	Počet	62	*1	*1	118	93	26,9	34,1	x	
	Priem. živá hm. *2	594,6			586,8	605,6	-3,1	3,1	x	
	Min. cena	91,00			91,00	91,00		66,7	50,00	
	Max. cena	103,44			103,44	102,48	0,9	8,3	56,84	
	Priemer. cena	97,35			95,85	96,40	-0,6	2,3	52,67	
Priem. očk. cena	97,61			95,99	95,88	0,1	x	52,74		
Býky A O 2	Počet	82	*1	*1	99	57	73,7	86,8	x	
	Priem. živá hm. *2	534,2			533,1	581,1	-8,3	0,1	x	
	Min. cena	94,02			65,52	89,18	-26,5	4,4	36,00	
	Max. cena	94,18			94,18	96,48	-2,4	-5,9	51,75	
	Priemer. cena	94,16			92,68	95,57	-3,0	-0,1	50,92	
Priem. očk. cena	94,19			92,71	95,33		x	50,94		
Býky A O 3	Počet	9	-	*1	10	*1			x	
	Priem. živá hm. *2	588,5			579,0				x	
	Min. cena	70,00			70,00				38,46	
	Max. cena	97,13			97,13				53,37	
	Priemer. cena	90,24			90,15				49,53	
Priem. očk. cena	90,65			90,52			x	49,74		
Býky A O 1 - 5	Počet	147	*1	7	177	108	63,9	145,8	x	
	Priem. živá hm. *2	542,7		383,8	534,1	570,0	-6,3	2,6	x	
	Min. cena	70,00		65,52	65,52	89,18	-26,5	4,4	36,00	
	Max. cena	96,28		87,36	96,28	104,56	-7,9	-3,8	52,90	
	Priemer. cena	94,45		78,26	93,19	97,87	-4,8	0,8	51,20	
Priem. očk. cena	94,79		78,26	93,48	96,20	0,3	x	51,36		
Býky A E - P *3	Počet	243	*1	36	334	270	23,7	59,1	x	
	Priem. živá hm. *2	563,8		544,5	561,8	570,7	-1,6		x	
	Min. cena	77,67		65,52	65,52	74,40	-11,9	20,0	36,00	
	Max. cena	97,38		93,46	97,38	104,08	-6,4	-2,7	53,51	
	Priemer. cena	95,27		90,40	94,36	96,04	-1,8	0,6	51,85	
Priem. očk. cena	95,55		90,40	94,57	95,20	0,2	x	51,96		
Býky B E - P *3	Počet	31	26	*1	62	51	21,6	-19,5	x	
	Priem. živá hm. *2	572,9	544,1		565,2	636,0	-11,1	0,2	x	
	Min. cena	91,00	90,95		90,95	90,53	0,5	13,5	49,97	
	Max. cena	97,68	95,49		97,68	106,46	-8,3	1,0	53,67	
	Priemer. cena	94,64	93,01		93,66	94,29	-0,7	-0,5	51,46	
Priem. očk. cena	94,84	93,01		93,76	93,66	0,1	x	51,52		

Oblasť trhu: Zso - západoslovenská oblasť (Bratislavský, Trnavský, Trenčiansky a Nitriansky kraj), Sso - stredoslovenská oblasť (Žilinský a Banskobystrický kraj), Vso - východoslovenská oblasť (Prešovský a Košický kraj).

Orientačné prepočítavacie koeficienty: býky 1,82; jalovice a kravy 1,94.

*1 - Neuvedené (menej ako 3 údaje)

*2 - Priemerná živá hmotnosť' = kg ž. hm./ks

*3 - Minimálne a maximálne ceny za kategóriu zvierat spolu sú minimálne a maximálne nákupné ceny zistené za kategóriu spolu, nie minimálne a maximálne ceny zistené za jednotlivé akostné triedy.

Vývoj priemernej očakávanej ceny je rozdiel priemernej očakávanej ceny a ceny zistenej v aktuálnom týždni. Vývoj ostatných ukazovateľov je rozdiel medzi hodnotou v aktuálnom týždni a hodnotou zistenou pred dvoma týždňami.

Nákupné ceny jatočného dobytku – klasifikácia SEUROP

Ceny sa zisťovali 11. - 13. 9. 2006 za 36. týždeň

Ceny sú uvádzané v Sk/kg v jat. hm. bez DPH

Názov produktu	Zso	Sso	Vso	SR 36. týždeň	SR 34. týždeň	36. 06/ 34. 06	36. 06/ 36. 05	Prepočet na živú hmotnosť'	
						%			
Kravy A U 1 - 5	Počet	*1	*1	-	4	*1		x	
	Priem. živá hm. *2				697,0			x	
	Min. cena				60,10			30,98	
	Max. cena				76,11			39,23	
	Priemer. cena				71,45			36,83	
	Priem. očak. cena				71,45			x	36,83
Kravy A R 2	Počet	*1	13	10	28	29	-3,5	-47,2	x
	Priem. živá hm. *2		567,4	493,5	539,8	550,8	-2,0	-4,8	x
	Min. cena		65,14	62,11	40,74	62,08	-34,4	10,5	21,00
	Max. cena		71,80	67,88	71,80	73,72	-2,6	-8,2	37,01
	Priemer. cena		69,60	64,23	66,74	69,26	-3,6	-7,5	34,40
	Priem. očak. cena		69,59	64,23	66,74	68,32		x	34,40
Kravy A R 3	Počet	16	19	*1	44	32	37,5	18,9	x
	Priem. živá hm. *2	694,9	628,9		640,1	648,3	-1,3	0,1	x
	Min. cena	62,07	65,44		62,07	62,00	0,1	10,3	31,99
	Max. cena	69,31	71,80		71,80	73,72	-2,6	-6,5	37,01
	Priemer. cena	66,56	69,50		67,67	68,60	-1,4	-8,6	34,88
	Priem. očak. cena	66,54	69,49		67,66	66,76		x	34,88
Kravy A R 1 - 5	Počet	32	34	23	89	68	30,9	-14,4	x
	Priem. živá hm. *2	676,1	604,2	539,6	618,0	611,0	1,2	1,5	x
	Min. cena	40,74	65,33	62,11	40,74	62,01	-34,3	10,5	21,00
	Max. cena	68,50	71,80	66,27	71,80	73,72	-2,6	-6,9	37,01
	Priemer. cena	66,67	69,41	64,97	67,32	69,22	-2,8	-7,0	34,70
	Priem. očak. cena	66,66	69,41	64,97	67,31	67,50		x	34,70
Kravy A O 2	Počet	47	23	19	89	96	-7,3	36,9	x
	Priem. živá hm. *2	522,5	482,6	400,4	490,8	447,0	9,8		x
	Min. cena	51,60	63,33	40,74	40,74	34,92	16,7	23,5	21,00
	Max. cena	67,28	67,66	64,02	67,66	69,84	-3,1	-5,0	34,88
	Priemer. cena	57,68	66,09	59,96	60,24	64,37	-6,4	-11,1	31,05
	Priem. očak. cena	57,68	66,09	59,96	60,24	62,90		x	31,05
Kravy A O 1 - 5	Počet	119	33	35	187	176	6,3	10,7	x
	Priem. živá hm. *2	553,7	458,8	423,7	518,6	478,4	8,4	4,6	x
	Min. cena	55,78	63,91	44,91	44,91	34,92	28,6	47,2	23,15
	Max. cena	67,65	67,66	68,29	68,29	69,84	-2,2	-4,8	35,20
	Priemer. cena	60,60	65,68	58,05	61,01	62,45	-2,3	-8,0	31,45
	Priem. očak. cena	60,60	65,68	58,05	61,01	61,99		x	31,45
Kravy A P 1	Počet	49	*1	*1	88	97	-9,3	18,9	x
	Priem. živá hm. *2	410,3			393,3	395,5	-0,6	1,0	x
	Min. cena	38,15			38,15	29,13	31,0	63,9	19,66
	Max. cena	51,32			52,78	54,43	-3,0	-16,2	27,21
	Priemer. cena	49,41			49,49	48,88	1,3	-13,8	25,51
	Priem. očak. cena	49,41			49,49	49,94		x	25,51
Kravy A P 1 - 5	Počet	137	35	*1	185	211	-12,3	44,5	x
	Priem. živá hm. *2	420,4	350,9		406,9	412,4	-1,3	0,2	x
	Min. cena	25,22	29,10		25,22	29,10	-13,3	8,3	13,00
	Max. cena	61,68	52,78		61,68	59,26	4,1	-6,0	31,79
	Priemer. cena	50,99	49,08		50,36	50,33	0,1	-10,8	25,96
	Priem. očak. cena	50,99	49,07		50,36	51,57		x	25,96
Kravy A E - P *3	Počet	289	105	71	465	461	0,9	14,5	x
	Priem. živá hm. *2	504,4	477,0	454,9	491,4	467,8	5,1	-1,7	x
	Min. cena	31,96	57,34	44,91	31,96	36,09	-11,4	-0,1	16,48
	Max. cena	65,62	64,69	68,29	68,29	68,92	-0,9	-6,5	35,20
	Priemer. cena	57,70	63,54	58,87	59,15	58,87	0,5	-10,2	30,49
	Priem. očak. cena	57,70	63,53	58,87	59,14	58,86		x	30,49

Oblasť trhu: Zso - západoslovenská oblasť (Bratislavský, Trnavský, Trenčiansky a Nitriansky kraj), Sso - stredoslovenská oblasť (Žilinský a Banskobystrický kraj), Vso - východoslovenská oblasť (Prešovský a Košický kraj).

Orientačné prepočítavacie koeficienty: býky 1,82; jalovice a kravy 1,94.

*1 - Neuvedené (menej ako 3 údaje)

*2 - Priemerná živá hmotnosť' = kg ž. hm./ks

*3 - Minimálne a maximálne ceny za kategóriu zvierat spolu sú minimálne a maximálne nákupné ceny zistené za kategóriu spolu, nie minimálne a maximálne ceny zistené za jednotlivé akostné triedy.

Vývoj priemernej očakávanej ceny je rozdiel priemernej očakávanej ceny a ceny zistených v aktuálnom týždni. Vývoj ostatných ukazovateľov je rozdiel medzi hodnotou v aktuálnom týždni a hodnotou zistenou pred dvoma týždňami.

Nákupné ceny jatočného dobytku – klasifikácia SEUROP

Ceny sa zisťovali 11. - 13. 9. 2006 za 36. týždeň

Ceny sú uvádzané v Sk/kg v jat. hm. bez DPH

Názov produktu	Zso	Sso	Vso	SR 36. týždeň	SR 34. týždeň	36. 06/	36. 06/	Prepočet na živú hmotnosť	
						34. 06	36. 05		
						%			
Jalovice R 2	Počet	4	*1	*1	15	*1		50,0	x
	Priem. živá hm. *2	481,6			492,7			16,1	x
	Min. cena	62,06			62,05			-3,1	31,98
	Max. cena	67,01			75,66			11,4	39,00
	Priemer. cena	65,32			71,93			11,8	37,08
	Priem. očk. cena	65,32			71,93			x	37,08
Jalovice R 3	Počet	*1	*1	-	5	9	-44,4	66,7	x
	Priem. živá hm. *2				606,7	610,3	-0,6	17,9	x
	Min. cena				65,96	64,00	3,1	6,2	34,00
	Max. cena				75,66	77,60	-2,5	-4,0	39,00
	Priemer. cena	68,31			72,42		-5,7	-7,6	35,21
	Priem. očk. cena	68,33			72,42			x	35,22
Jalovice R 1 - 5	Počet	8	*1	*1	20	13	53,9	33,3	x
	Priem. živá hm. *2	541,0			521,7	562,5	-7,2	22,2	x
	Min. cena	62,06			62,05	54,32	14,2	-0,1	31,98
	Max. cena	67,90			75,66	77,60	-2,5	-4,7	39,00
	Priemer. cena	65,91			70,88	71,29	-0,6	4,2	36,53
	Priem. očk. cena	65,92			70,88	71,29		x	36,54
Jalovice O 2	Počet	*1	*1	-	*1	13			x
	Priem. živá hm. *2					453,4			x
	Min. cena					65,35			
	Max. cena					72,33			
	Priemer. cena					69,01			
	Priem. očk. cena					69,01		x	
Jalovice O 3	Počet	16	-	-	16	13	23,1	433,3	x
	Priem. živá hm. *2	492,3			492,3	491,3	0,2	-3,2	x
	Min. cena	64,02			64,02	60,02	6,7	65,0	33,00
	Max. cena	70,75			70,75	71,78	-1,4	-4,0	36,47
	Priemer. cena	68,57			68,57	65,04	5,4	5,2	35,34
	Priem. očk. cena	68,55			68,55	65,06		x	35,33
Jalovice O 1 - 5	Počet	18	*1	*1	32	28	14,3	100,0	x
	Priem. živá hm. *2	497,1			459,6	489,7	-6,2	9,0	x
	Min. cena	63,26			63,26	59,07	7,1	63,3	32,61
	Max. cena	70,75			70,75	72,33	-2,2	-4,0	36,47
	Priemer. cena	67,79			68,16	66,30	2,8	1,7	35,13
	Priem. očk. cena	67,77			68,15	66,31		x	35,13
Jalovice P 1 - 5	Počet	12	-	*1	13	12	8,3	18,2	x
	Priem. živá hm. *2	340,1			335,2	436,1	-23,1	-11,2	x
	Min. cena	51,12			38,20	38,82	-1,6	-35,6	19,69
	Max. cena	67,88			67,88	67,87		-0,1	34,99
	Priemer. cena	61,73			60,34	59,11	2,1	-6,2	31,10
	Priem. očk. cena	61,73			60,34	59,13		x	31,10
Jalovice E - P *3	Počet	40	*1	8	67	56	19,6	48,9	x
	Priem. živá hm. *2	454,9		379,5	451,3	504,3	-10,5	5,6	x
	Min. cena	51,12		38,20	38,20	50,37	-24,2	-1,6	19,69
	Max. cena	69,72		69,85	73,02	76,28	-4,3	-8,4	37,64
	Priemer. cena	65,89		66,03	67,91	66,81	1,6	-1,2	35,00
	Priem. očk. cena	65,89		66,03	67,91	66,82		x	35,00

Oblasť trhu: Zso - západoslovenská oblasť (Bratislavský, Trnavský, Trenčiansky a Nitriansky kraj), Sso - stredoslovenská oblasť (Žilinský a Banskobystrický kraj), Vso - východoslovenská oblasť (Prešovský a Košický kraj).

Orientačné prepočítavacie koeficienty: býky 1,82; jalovice a kravy 1,94.

*1 - Neuvedené (menej ako 3 údaje)

*2 - Priemerná živá hmotnosť = kg ž. hm./ks

*3 - Minimálne a maximálne ceny za kategóriu zvierat spolu sú minimálne a maximálne nákupné ceny zistené za kategóriu spolu, nie minimálne a maximálne ceny zistené za jednotlivé akostné triedy.

Vývoj priemernej očakávanej ceny je rozdiel priemernej očakávanej ceny a ceny zistených v aktuálnom týždni. Vývoj ostatných ukazovateľov je rozdiel medzi hodnotou v aktuálnom týždni a hodnotou zistenou pred dvoma týždňami.

Nákupné ceny jatočných ošípaných – klasifikácia SEUROP

Ceny sa zisťovali 11. - 13. 9. 2006 za 36. týždeň

Ceny sú uvádzané v Sk/kg v jat. hm. bez DPH

Názov produktu	Zso	Sso	Vso	SR 36. týždeň	SR 34. týždeň	36. t. 06/ 34. t. 06	36. t. 06/ 36. t. 05	Prepočet na živú hmotnosť'	
						%			
Jat. ošípané S	Počet	979	676	137	1 792	1 215	47,5	2,3	x
	<i>Priem. živá hm. *2</i>	<i>103,7</i>	<i>108,9</i>	<i>109,4</i>	<i>106,2</i>	<i>103,9</i>	<i>2,2</i>	<i>0,7</i>	x
	<i>Priem. mäsiť *4</i>	<i>61,6</i>	<i>61,5</i>	<i>62,0</i>	<i>61,6</i>	<i>61,7</i>	<i>-0,2</i>	<i>3,0</i>	x
	Min. cena	54,18	60,11	58,00	54,18	53,22	1,8	-0,2	43,00
	Max. cena	61,54	61,79	60,23	61,79	60,79	1,7	-3,5	49,04
	Priemer. cena	59,74	60,91	58,98	60,13	59,46	1,1	4,7	47,72
	Priem. očk. cena	59,95	60,95	59,01	60,26	59,76	0,2	x	47,83
Jat. ošípané E	Počet	2 695	1 331	480	4 506	4 189	7,6	-26,5	x
	<i>Priem. živá hm. *2</i>	<i>107,4</i>	<i>112,6</i>	<i>110,9</i>	<i>109,4</i>	<i>106,5</i>	<i>2,7</i>	<i>-0,3</i>	x
	<i>Priem. mäsiť *4</i>	<i>57,6</i>	<i>57,8</i>	<i>57,3</i>	<i>57,6</i>	<i>57,5</i>	<i>0,2</i>	<i>-26,7</i>	x
	Min. cena	57,04	59,12	56,77	56,77	55,23	2,8	5,9	45,06
	Max. cena	60,98	61,95	58,80	61,95	60,40	2,6	-3,2	49,17
	Priemer. cena	59,61	60,40	58,13	59,69	58,96	1,3	4,5	47,38
	Priem. očk. cena	59,76	60,45	58,19	59,80	59,16	0,2	x	47,46
Jat. ošípané U	Počet	762	377	382	1 521	1 768	-14,0	-43,6	x
	<i>Priem. živá hm. *2</i>	<i>110,6</i>	<i>119,1</i>	<i>114,3</i>	<i>113,8</i>	<i>110,6</i>	<i>2,9</i>	<i>0,4</i>	x
	<i>Priem. mäsiť *4</i>	<i>53,2</i>	<i>53,1</i>	<i>52,8</i>	<i>53,1</i>	<i>52,9</i>	<i>0,3</i>	<i>-43,5</i>	x
	Min. cena	53,83	57,84	54,01	53,83	52,78	2,0	42,2	42,72
	Max. cena	60,30	60,48	58,56	60,48	60,26	0,4	4,4	48,00
	Priemer. cena	58,35	59,13	57,44	58,32	57,49	1,4	5,1	46,29
	Priem. očk. cena	58,57	59,18	57,49	58,46	57,66	0,2	x	46,39
Jat. ošípané R	Počet	95	*1	127	272	270	0,7	-58,2	x
	<i>Priem. živá hm. *2</i>	<i>111,4</i>		<i>111,3</i>	<i>113,8</i>	<i>115,3</i>	<i>-1,3</i>	<i>-1,2</i>	x
	<i>Priem. mäsiť *4</i>	<i>48,4</i>		<i>47,9</i>	<i>48,1</i>	<i>48,1</i>		<i>-58,8</i>	x
	Min. cena	51,32		49,58	49,58	40,33	22,9	17,9	39,35
	Max. cena	60,50		58,25	60,50	59,81	1,2	6,7	48,02
	Priemer. cena	56,22		57,18	57,13	55,61	2,7	6,1	45,34
	Priem. očk. cena	56,35		57,21	57,19	55,70	0,1	x	45,39
Jat. ošípané O	Počet	*1	*1	*1	27	27		-67,5	x
	<i>Priem. živá hm. *2</i>				<i>122,0</i>	<i>123,9</i>	<i>-1,5</i>	<i>4,2</i>	x
	<i>Priem. mäsiť *4</i>				<i>43,5</i>	<i>42,7</i>	<i>1,9</i>	<i>-66,1</i>	x
	Min. cena				44,02	38,09	15,6	75,5	34,94
	Max. cena				59,26	59,20	0,1	5,5	47,03
	Priemer. cena				56,32	53,59	5,1	14,7	44,70
	Priem. očk. cena				56,31	53,63		x	44,69
Jat. ošípané P	Počet	-	*1	*1	12	9	33,3	-47,8	x
	<i>Priem. živá hm. *2</i>				<i>121,8</i>	<i>130,9</i>	<i>-6,9</i>	<i>10,9</i>	x
	<i>Priem. mäsiť *4</i>				<i>35,4</i>	<i>36,8</i>	<i>-3,9</i>	<i>-42,4</i>	x
	Min. cena				50,30	21,54	133,5	134,2	39,92
	Max. cena				59,35	57,29	3,6	5,7	47,10
	Priemer. cena				57,55	52,52	9,6	40,5	45,67
	Priem. očk. cena				57,55	52,22		x	45,67
Jat. ošípané S - P *3	Počet	4 536	2 441	1 153	8 130	7 478	8,7	-28,3	x
	<i>Priem. živá hm. *2</i>	<i>107,2</i>	<i>112,8</i>	<i>112,1</i>	<i>109,7</i>	<i>107,4</i>	<i>2,1</i>	<i>-0,5</i>	x
	<i>Priem. mäsiť *4</i>	<i>57,4</i>	<i>57,8</i>	<i>54,9</i>	<i>57,2</i>	<i>56,6</i>	<i>1,0</i>	<i>-28,7</i>	x
	Min. cena	55,38	59,29	55,69	55,38	53,79	3,0	18,8	43,96
	Max. cena	60,42	61,29	58,63	61,29	60,33	1,6	-4,2	48,64
	Priemer. cena	59,33	60,28	57,89	59,42	58,52	1,5	5,2	47,16
	Priem. očk. cena	59,51	60,33	57,94	59,53	58,72	0,2	x	47,25
Prasnice	Počet	134	*1	*1	207	202	2,5	-6,3	x
	<i>Priem. živá hm. *2</i>	<i>213,2</i>			<i>213,4</i>	<i>223,7</i>	<i>-4,6</i>	<i>-5,3</i>	x
	Min. cena	36,99			36,99	37,80	-2,1	-11,0	29,59
	Max. cena	44,10			46,73	54,00	-13,5	5,9	37,38
	Priemer. cena	40,20			41,93	43,12	-2,7	-2,4	33,55
Priem. očk. cena	40,22			41,98	43,18	0,1	x	33,59	

Oblasti trhu: Zso - západoslovenská oblasť (Bratislavský, Trnavský, Trenčiansky a Nitriansky kraj), Sso - stredoslovenská oblasť (Žilinský a Banskobystrický kraj), Vso - východoslovenská oblasť (Prešovský a Košický kraj).

Orientačný prepočítavací koeficient: ošípané 1,26

Vysvetlivky: *4 – Priemerná mäsiťnosť = %, ostatné pozri na str. 2

Nákupné ceny jatočných ošípaných – klasifikácia SEUROP

Ceny sa zisťovali 11. - 13. 9. 2006 za 36. týždeň

Ceny sú uvádzané v Sk/kg v jat. hm. bez DPH

Názov produktu	Zso	Sso	Vso	SR 36. týždeň	SR 34. týždeň	36. t. 06/	36. t. 06/	Prepočet na živú hmotnosť'	
						34. t. 06	36. t. 05		
						%			
Jat. ošípané ľahké	Počet	81	*1	*1	89	70	27,1	36,9	x
	Priem. živá hm. *2	56,3			58,0	53,4	8,6	14,0	x
	Min. cena	26,33			26,33	26,48	-0,6	-1,7	20,90
	Max. cena	60,68			60,68	59,88	1,3	6,8	48,16
	Priemer. cena	36,02			37,64	43,53	-13,5	-20,8	29,88
	Priem. očk. cena	36,16			37,79	43,84	0,4	x	29,99
Jat. ošípané ťažké	Počet	16	*1	*1	44	21	109,5	29,4	x
	Priem. živá hm. *2	188,3			172,3	160,3	7,5	5,0	x
	Min. cena	38,36			38,36	45,36	-15,4	4,5	30,44
	Max. cena	60,53			60,53	59,19	2,3	7,8	48,04
	Priemer. cena	45,66			51,50	52,43	-1,8	-2,5	40,87
	Priem. očk. cena	46,17			51,71	52,46	0,4	x	41,04
Jat. ošípané spolu	Počet	4 790	2 498	1 207	8 495	7 786	9,1	-27,1	x
	Priem. živá hm. *2	109,7	114,5	115,8	112,0	110,2	1,7	-0,2	x
	Min. cena	55,12	58,61	53,23	53,23	52,64	1,1	14,2	42,25
	Max. cena	60,43	61,08	58,65	61,08	60,32	1,3	-4,6	48,48
	Priemer. cena	57,84	59,85	57,03	58,32	57,55	1,3	4,3	46,29
	Priem. očk. cena	58,00	59,89	57,08	58,44	57,75	0,2	x	46,38
Odstavčatá	Počet	*1	*1	*1	111	*1		-94,7	x
	Priem. živá hm. *2				22,7			-9,5	x
	Min. cena				70,00				70,00
	Max. cena				120,00			15,0	120,00
	Priemer. cena				80,16			7,0	80,16
	Priem. očk. cena				80,17			x	80,17

Oblasti trhu: Zso - západoslovenská oblasť (Bratislavský, Trnavský, Trenčiansky a Nitriansky kraj), Sso - stredoslovenská oblasť (Žilinský a Banskobystrický kraj), Vso - východoslovenská oblasť (Prešovský a Košický kraj).

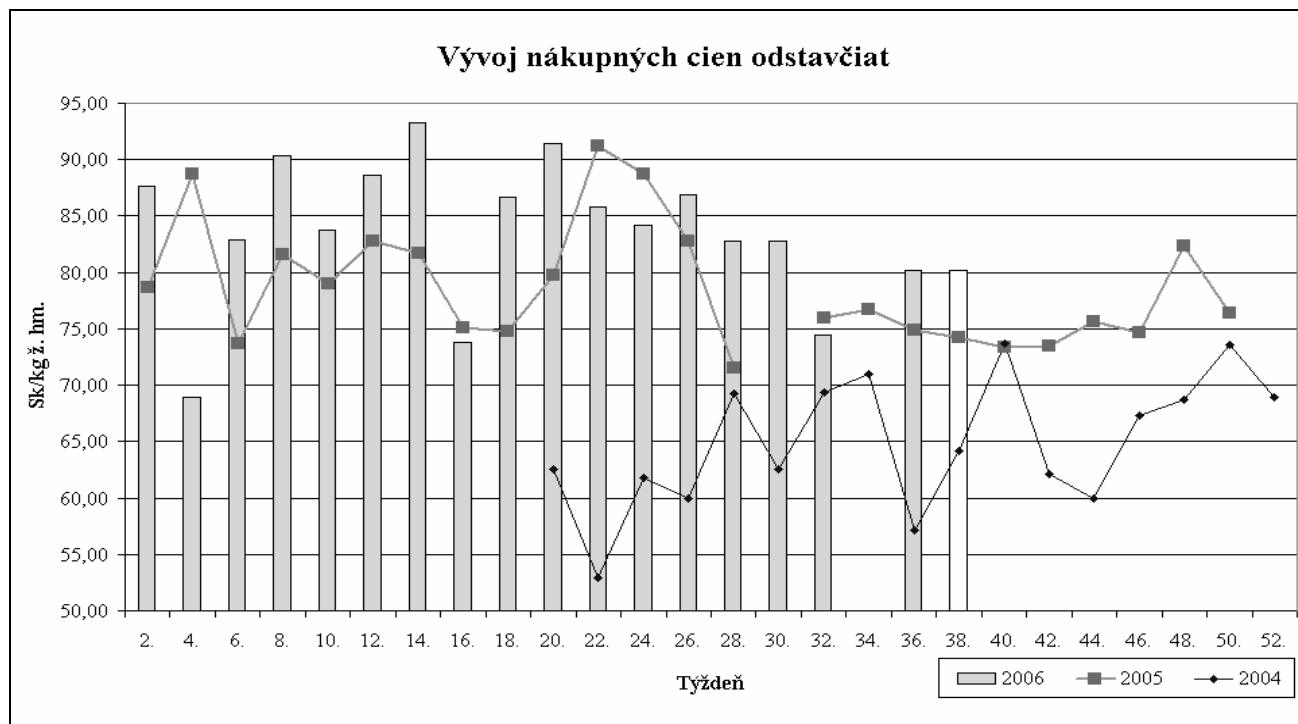
Orientačný prepočítavací koeficient: ošípané 1,26

*1 - Neuvedené (menej ako 3 údaje)

*2 - Priemerná živá hmotnosť = kg ž. hm./ks

*3 - Minimálne a maximálne ceny za kategóriu zvierat spolu sú minimálne a maximálne nákupné ceny zistené za kategóriu spolu, nie minimálne a maximálne ceny zistené za jednotlivé akostné triedy.

Vývoj priemernej očakávanej ceny je rozdiel priemernej očakávanej ceny a ceny zistených v aktuálnom týždni. Vývoj ostatných ukazovateľov je rozdiel medzi hodnotou v aktuálnom týždni a hodnotou zistenou pred dvoma týždňami.



Zdroj: ATIS

Prehľad nákupu ošípaných za 36. týždeň

Akost'	Priemerná cena v mäse	Celkové množstvo	Celková hmotnosť	Priemerná mäsiťosť	Priemerná hmotnosť v mäse	Priemerná hmotnosť v živom	Zastúpenie v akostnej triede
	v Sk/kg	v ks	v kg	v %	v kg j. hm.	v kg ž. hm.	v %
S	60,13	1 792	150 883	61,6	84,2	106,1	21,1
E	59,69	4 506	390 915	57,6	86,8	109,3	53,0
U	58,32	1 521	137 187	53,1	90,2	113,6	17,9
R	57,13	272	24 516	48,1	90,1	113,6	3,2
O	56,32	27	2 614	43,5	96,8	122,0	0,3
P	57,55	12	1 155	35,4	96,3	121,3	0,1
L	37,64	89	4 074	46,1	45,8	57,7	1,0
T	51,50	44	5 983	50,8	136,0	171,3	0,5
Z	41,93	207	35 323	39,4	170,6	213,3	2,4
K	28,72	25	2 337	59,7	93,5	117,8	0,3
H	-	-	-	-	-	-	-
S-K	58,32	8 495	754 986	56,2	88,9	x	100,0
S-T	59,23	8 263	717 327	57,1	86,8	x	97,3
S-P	59,42	8 130	707 269	57,2	87,0	x	95,7
S-U	59,51	7 819	678 984	57,6	86,8	x	92,0

Prehľad nákupu hovädzieho dobytku za 36. týždeň

Druh	Akostná trieda	Priemerná cena v mäse	Celkové množstvo	Celková hmotnosť	Priemerná hmotnosť v mäse	Priemerná hmotnosť v živom	Zastúpenie v akostnej triede
		v Sk/kg	v ks	v kg	v kg j. hm.	v kg ž. hm.	v %
Teľatá	A	66,67	1	42	42	69,7	11,1
	B	72,16	8	533	66,6	110,5	88,9
	C	-	-	-	-	-	-
	Spolu	71,76	9	575	63,8	107,5	-
Býky A	S	-	-	-	-	-	-
	E	-	-	-	-	-	-
	U	95,93	31	12 189	393,2	715,6	9,3
	R	95,85	118	38 036	322,3	586,7	35,3
	O	93,19	177	51 751	292,4	532,1	53,0
	P	80,49	8	1 113	139,1	253,2	2,4
	Spolu	94,36	334	103 089	308,6	570,9	-
Býky B	R3	93,66	62	19 227	310,1	564,4	100,0
	Spolu	93,66	62	19 227	310,1	564,4	-
Kravy	S	-	-	-	-	-	-
	E	-	-	-	-	-	-
	U	71,45	4	1 436	359	696,5	0,9
	R	67,32	89	28 138	316,2	613,3	19,1
	O	61,01	187	49 411	264,2	512,6	40,2
	P	50,36	185	38 628	208,8	405,1	39,8
	Spolu	59,15	465	117 613	252,9	503,6	-
Jalovice	S	-	-	-	-	-	-
	E	-	-	-	-	-	-
	U	65,87	2	433	216,5	420,0	3,0
	R	70,88	20	5 369	268,5	520,8	29,9
	O	68,16	32	7 494	234,2	454,3	47,8
	P	60,34	13	2 236	172	333,7	19,4
Spolu	67,91	67	15 532	231,8	459,0	-	
Spolu HD		76,48	937	256 036	273,3	x	-

Zdroj: ATIS

*1 Menej ako 3 údaje

Odbytové ceny spracovateľov mäsa a mäsových výrobkov

Ceny sa zisťovali 11. - 13. 9. 2006 za 36. týždeň

Ceny sú uvádzané v Sk/kg bez DPH

	Názov produktu		Zso	Sso	Vso	SR 36. týždeň	SR 34. týždeň	36. t. 06/ 34. t. 06	36. t. 06/ 36. t. 05
								%	
mäso z býkov a jalovic	Hov. štvrť predná	Min. cena	97,95	*1	*1	85,00	87,00	-2,3	-2,3
		Max. cena	105,00			111,00	111,00		-0,4
		Priemer. cena	98,41			98,33	99,85	-1,5	-4,2
		Priem. očk. cena	98,41			98,34	99,87		x
	Hov. štvrť zadná	Min. cena	100,19	-	*1	99,00	99,00		-8,3
		Max. cena	119,00			119,00	121,00	-1,7	0,5
		Priemer. cena	112,76			112,04	112,77	-0,7	-3,6
		Priem. očk. cena	112,75			112,03	112,78		x
	Hov. predné s kosťou	Min. cena	79,00	*1	*1	79,00	79,00		2,4
		Max. cena	95,00			97,00	97,00		
Priemer. cena		84,87			85,52	83,14	2,9	4,1	
Priem. očk. cena		85,10			85,60	83,21	0,1	x	
Hov. predné bez kosti (nožina)	Min. cena	117,00	*1	130,00	117,00	111,00	5,4	1,7	
	Max. cena	160,00		170,00	170,00	170,00		3,5	
	Priemer. cena	151,26		136,04	147,92	146,74	0,8	1,7	
	Priem. očk. cena	151,05		136,04	147,81	146,82	-0,1	x	
Hov. zadné zo stehna bez kosti výsek. úpr.	Min. cena	130,00	*1	159,00	130,00	140,00	-7,1	-3,7	
	Max. cena	200,09		177,39	200,09	197,89	1,1	0,8	
	Priemer. cena	166,28		169,42	172,55	172,00	0,3	3,9	
	Priem. očk. cena	165,99		169,42	172,46	172,06	-0,1	x	
Hov. sviečková kuchynská úprava	Min. cena	*1	*1	*1	444,47	439,39	1,2	23,5	
	Max. cena				503,54	512,45	-1,7	-1,6	
	Priemer. cena				464,42	469,46	-1,1	6,1	
	Priem. očk. cena				464,43	469,46		x	
Hov. nízka roštenka bez kosti výsek. úpr.	Min. cena	170,05	*1	172,00	170,05	168,25	1,1	18,1	
	Max. cena	212,46		205,76	212,46	212,78	-0,2	-2,6	
	Priemer. cena	179,29		188,86	183,91	182,68	0,7	3,0	
	Priem. očk. cena	179,70		188,86	184,06	182,66	0,1	x	
mäso z kráv	Hov. štvrť predná	Min. cena	73,62	*1	66,00	66,00	62,31	5,9	-3,3
		Max. cena	84,74		89,00	89,00	87,00	2,3	
		Priemer. cena	80,66		70,38	79,69	80,35	-0,8	3,6
		Priem. očk. cena	80,66		70,38	79,69	80,35		x
	Hov. štvrť zadná	Min. cena	76,67	*1	*1	66,00	66,00		1,5
		Max. cena	100,85			100,85	100,85		7,3
		Priemer. cena	99,35			95,32	93,59	1,9	11,6
		Priem. očk. cena	99,35			95,32	93,59		x
	Hov. predné s kosťou	Min. cena	59,00	*1	62,50	59,00	59,00		-0,8
		Max. cena	79,00		83,00	83,00	83,00		
Priemer. cena		63,50		70,25	66,80	64,27	3,9	-0,8	
Priem. očk. cena		63,50		70,21	66,79	64,27		x	
Hov. predné bez kosti (nožina)	Min. cena	104,00	*1	110,00	104,00	104,00		9,5	
	Max. cena	141,00		142,44	142,44	148,63	-4,2	1,1	
	Priemer. cena	129,26		129,97	128,33	130,23	-1,5	1,4	
	Priem. očk. cena	129,26		127,78	127,39	129,55	-0,7	x	
Hov. zadné zo stehna bez kosti výsek. úpr.	Min. cena	127,00	*1	152,40	127,00	110,00	15,5	0,8	
	Max. cena	162,00		167,00	167,00	167,00		2,5	
	Priemer. cena	149,76		161,08	153,36	154,18	-0,5	3,4	
	Priem. očk. cena	149,76		161,08	153,36	154,19		x	
Hov. sviečková kuchynská úprava	Min. cena	*1	*1	392,00	392,00	380,00	3,2	46,3	
	Max. cena			488,04	488,04	472,78	3,2	-2,4	
	Priemer. cena			452,05	430,13	436,60	-1,5	2,6	
	Priem. očk. cena			447,81	428,44	435,94	-0,4	x	
Hov. nízka roštenka bez kosti výsek. úpr.	Min. cena	158,82	*1	144,75	144,75	140,00	3,4	6,2	
	Max. cena	190,00		193,21	193,21	190,00	1,7	1,7	
	Priemer. cena	163,00		170,05	164,31	164,34		1,4	
	Priem. očk. cena	163,08		169,45	163,97	165,06	-0,2	x	

Oblasť trhu: Zso - západoslovenská oblasť (Bratislavský, Trnavský, Trenčiansky a Nitriansky kraj), Sso - stredoslovenská oblasť (Žilinský a Banskobystrický kraj), Vso - východoslovenská oblasť (Prešovský a Košický kraj), *1 Menej ako 3 údaje

Odbytové ceny spracovateľov mäsa a mäsových výrobkov

Ceny sa zisťovali 11. - 13. 9. 2006 za 36. týždeň

Ceny sú uvádzané v Sk/kg bez DPH

Názov produktu		Zso	Sso	Vso	SR 36. týždeň	SR 34. týždeň	36. t. 06/	36. t. 06/
							34. t. 06	36. t. 05
							%	
Bravč. polovica s hlavou, kožou, bez vnút. sadla	Min. cena	63,91	*1	62,00	62,00	60,69	2,2	3,7
	Max. cena	72,00		73,00	73,23	73,00	0,3	5,6
	Priemer. cena	66,90		62,61	66,19	66,00	0,3	3,1
	Priem. očk. cena	67,26		62,77	66,51	66,26	0,5	x
Bravč. polovica bez vnút. sadla, hlavy a prednej nožičky - EUROREZ	Min. cena	*1	-	*1	69,13	69,66	-0,8	
	Max. cena				88,00	88,00		
	Priemer. cena				71,35	71,42	-0,1	
	Priem. očk. cena				71,35	71,42		x
Bravč. stehno s kosťou a kolenom	Min. cena	74,87	*1	92,00	74,87	80,00	-6,4	8,6
	Max. cena	102,00		102,00	105,00	106,00	-0,9	2,8
	Priemer. cena	76,30		98,37	79,75	96,79	-17,6	-5,4
	Priem. očk. cena	76,30		98,37	79,75	96,39		x
Bravč. karé s kosťou	Min. cena	112,75	*1	115,00	110,87	110,89		12,0
	Max. cena	132,00		129,00	132,00	132,00		-0,8
	Priemer. cena	123,75		120,37	120,80	118,30	2,1	5,1
	Priem. očk. cena	124,13		119,96	120,88	118,33	0,1	x
Bravč. krkovička s kosťou	Min. cena	93,81	*1	92,50	92,50	88,09	5,0	5,1
	Max. cena	108,37		109,00	109,00	108,00	0,9	-8,4
	Priemer. cena	105,35		101,17	103,16	100,19	3,0	12,0
	Priem. očk. cena	105,40		101,18	103,18	100,26		x
Bravč. bôčik s kosťou	Min. cena	62,96	*1	68,00	62,96	62,15	1,3	-1,8
	Max. cena	87,00		85,00	87,00	87,00		-9,2
	Priemer. cena	76,42		74,53	73,97	73,21	1,0	8,4
	Priem. očk. cena	76,58		74,53	74,04	73,26	0,1	x
Br. stehno bez kosti pre výsek v úpr. na rezne	Min. cena	111,00	*1	116,00	111,00	106,49	4,2	1,5
	Max. cena	142,80		159,00	159,00	159,00		-1,8
	Priemer. cena	118,80		126,21	124,40	121,20	2,6	4,7
	Priem. očk. cena	118,73		126,36	124,41	121,26		x
Bravč. plece bez kosti	Min. cena	95,00	*1	103,10	95,00	97,14	-2,2	2,2
	Max. cena	113,86		116,67	116,67	125,00	-6,7	-2,8
	Priemer. cena	106,75		108,96	107,15	104,69	2,4	12,5
	Priem. očk. cena	106,83		107,08	106,81	104,53	-0,3	x
Špekáčiky	Min. cena	44,00	*1	38,00	38,00	39,00	-2,6	
	Max. cena	67,56		68,00	68,00	65,00	4,6	9,7
	Priemer. cena	56,74		54,29	53,15	54,92	-3,2	28,7
	Priem. očk. cena	56,50		55,98	53,67	55,73	1,0	x
Párky obyčajné	Min. cena	41,21	*1	38,00	30,47	37,79	-19,4	-18,7
	Max. cena	58,28		59,00	59,00	77,00	-23,4	-4,8
	Priemer. cena	45,76		41,23	39,46	41,08	-3,9	-4,7
	Priem. očk. cena	44,89		41,72	39,56	41,17	0,2	x
Slovenská saláma	Min. cena	46,85	*1	-	46,85	41,30	13,4	1,3
	Max. cena	55,52			55,52	58,61	-5,3	-21,8
	Priemer. cena	50,22			50,35	47,92	5,1	4,8
	Priem. očk. cena	50,38			50,46	47,94	0,2	x
Šunková saláma	Min. cena	81,24	*1	86,37	81,24	77,95	4,2	3,4
	Max. cena	128,00		129,00	129,00	129,00		
	Priemer. cena	90,58		88,65	90,29	87,84	2,8	-2,5
	Priem. očk. cena	91,52		89,41	90,96	88,31	0,7	x
Inovecká trvanlivá saláma	Min. cena	80,00	*1	84,53	80,00	80,00		2,6
	Max. cena	102,12		109,00	109,00	101,75	7,1	2,8
	Priemer. cena	88,59		88,11	86,65	88,02	-1,6	4,2
	Priem. očk. cena	88,65		88,13	86,67	88,00		x
Čingovská saláma	Min. cena	81,00	*1	91,47	81,00	81,00		13,3
	Max. cena	96,00		109,00	109,00	109,00		-8,4
	Priemer. cena	92,84		94,56	92,70	91,83	0,9	15,0
	Priem. očk. cena	95,99		95,07	93,45	92,01	0,8	x

Oblasť trhu: Zso - západoslovenská oblasť (Bratislavský, Trnavský, Trenčiansky a Nitriansky kraj), Sso - stredoslovenská oblasť (Žilinský a Banskobystrický kraj), Vso - východoslovenská oblasť (Prešovský a Košický kraj), *1 Menej ako 3 údaje

Odbytové ceny spracovateľov mäsa a mäsových výrobkov

Ceny sa zisťovali 11. - 13. 9. 2006 za 36. týždeň

Ceny sú uvádzané v Sk/kg bez DPH

Názov produktu		Zso	Sso	Vso	SR 36. týždeň	SR 34. týždeň	36. t. 06/ 34. t. 06	36. t. 06/ 36. t. 05
							%	
Saláma Nitran	Min. cena	148,00	*1	150,97	148,00	135,15	9,5	1,4
	Max. cena	206,33		173,00	206,33	205,02	0,6	9,5
	Priemer. cena	178,27		151,99	158,18	143,75	10,0	0,6
	Priem. očk. cena	184,36		152,10	159,14	143,72	0,6	x
Oravská údená slanina	Min. cena	96,00	*1	84,00	84,00	93,96	-10,6	-2,7
	Max. cena	135,00		113,00	135,00	135,00		-2,6
	Priemer. cena	112,80		109,18	105,17	103,80	1,3	2,7
	Priem. očk. cena	112,87		109,72	105,30	103,93	0,1	x
Dusená šunka strojová	Min. cena	104,00	*1	120,00	104,00	104,00		-6,4
	Max. cena	154,52		146,00	154,52	154,58		-6,4
	Priemer. cena	134,25		121,24	124,01	127,17	-2,5	2,3
	Priem. očk. cena	134,06		121,96	124,21	127,42	0,2	x
Sur. výsek. slanina chrbtová bez kože	Min. cena	26,00	*1	45,50	26,00	26,00		13,0
	Max. cena	50,00		79,00	79,00	46,15	71,2	
	Priemer. cena	28,50		52,77	30,92	30,68	0,8	-1,3
	Priem. očk. cena	28,21		52,77	30,67	30,69	-0,8	x
Bravč. masť domáca (kartón)	Min. cena	24,72	*1	*1	24,72	26,00	-4,9	8,0
	Max. cena	42,00			43,00	43,00		-11,4
	Priemer. cena	29,95			34,49	35,62	-3,2	-4,9
	Priem. očk. cena	29,96			34,50	35,62		x
Bravč. masť domáca 500 g (prepočet na kg)	Min. cena	37,79	*1	36,00	36,00	36,00		
	Max. cena	68,00		54,00	68,00	70,10	-3,0	-11,7
	Priemer. cena	50,65		42,43	43,37	44,22	-1,9	-11,7
	Priem. očk. cena	50,81		40,35	43,23	43,91	-0,3	x
Údená lahôdka z karé	Min. cena	*1	*1	*1	137,25	139,55	-1,7	-1,2
	Max. cena				171,50	196,41	-12,7	-13,8
	Priemer. cena				143,86	149,51	-3,8	-2,8
	Priem. očk. cena				143,83	149,48		x
Údené stehno bez kosti	Min. cena	*1	*1	*1	115,31	98,00	17,7	
	Max. cena				148,98	149,00		3,8
	Priemer. cena				125,32	124,88	0,4	-0,8
	Priem. očk. cena				125,32	124,88		x
Údená rolka z pleca	Min. cena	98,00	*1	106,55	91,33	89,68	1,8	-1,8
	Max. cena	135,63		119,00	135,63	123,85	9,5	8,5
	Priemer. cena	99,57		110,36	96,62	97,89	-1,3	-6,2
	Priem. očk. cena	99,57		111,28	96,70	98,01	0,1	x
Údený bok	Min. cena	71,00	*1	82,00	64,79	65,50	-1,1	-14,8
	Max. cena	100,60		109,00	109,00	109,00		-5,2
	Priemer. cena	89,48		98,52	76,59	78,26	-2,1	-17,8
	Priem. očk. cena	88,65		98,52	76,49	78,12	-0,1	x
Údená krkovička bez kosti	Min. cena	96,00	*1	109,00	96,00	96,00		-7,6
	Max. cena	135,14		146,00	146,00	135,24	8,0	-2,0
	Priemer. cena	130,54		119,78	119,79	108,06	10,9	3,3
	Priem. očk. cena	130,43		119,93	119,81	108,12		x

Oblasť trhu: Zso - západoslovenská oblasť (Bratislavský, Trnavský, Trenčiansky a Nitriansky kraj), Sso - stredoslovenská oblasť (Žilinský a Banskobystrický kraj), Vso - východoslovenská oblasť (Prešovský a Košický kraj), *1 Menej ako 3 údaje

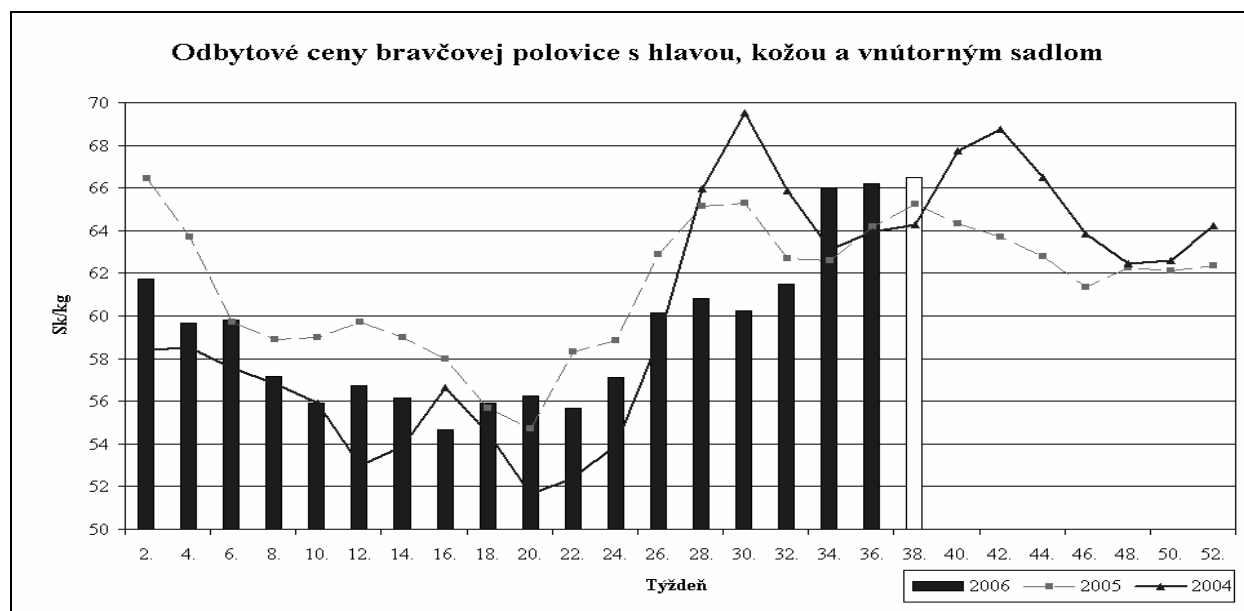
Vývoj odbytových cien mäsa a mäsových výrobkov

V sledovanom období (4. 9. - 10. 9. 2006) odbytové ceny v priemere posilnili pri mäse z býkov (+0,3 %) a pri údenom mäse (+1,9 %). Odbytové ceny v priemere oslabili pri mäse z kráv (-0,2 %) a bravčovom mäse (-1,5 %).

V priebehu 36. týždňa sme v celom sortimente **mäsa z býkov** oproti predchádzajúcemu sledovanému obdobiu (34. týždeň) zaznamenali nárast predaja, najviac pri hovädzej štvrti zadnej (cena sa znížila o 0,7 % na 112,04 Sk/kg), pri hovädzej sviečkovej (-1,1 % na 464,42 Sk/kg) a pri hovädzom zadnom mäse zo stehna bez kosti (+0,3 % na 172,55 Sk/kg). Oproti rovnakému obdobiu minulého roka sú odbytové ceny vyššie, okrem ceny hovädzej štvrti pred-

nej (-4,2 %) a hovädzej štvrti zadnej (-3,6 %). Najviac vzrástla cena hovädzej sviečkovej (+6,1 %).

V sortimente **mäsa z kráv** výrazne vzrástol predaj hovädzej štvrti prednej, ktorej cena oslabila o 0,8 % na 79,69 Sk/kg. Zníženie odbytu sme zaznamenali len pri hovädzom prednom mäse s kosťou (nárast ceny o 3,9 % na 66,80 Sk/kg) a pri hovädzej nízkej roštenke, ktorej cena zostala na takmer rovnakej úrovni, a to 164,31 Sk/kg. V porovnaní s 36. týždňom roku 2005 sú odbytové ceny vyššie, okrem ceny hovädzieho predného mäsa s kosťou (-0,8 %). Najviac vzrástla cena hovädzej štvrti zadnej (+11,6 %).



Počas 36. týždňa sa v sortimente **bravčového mäsa** výrazne zvýšil predaj bravčových polovic – EUROREZ a bravčového stehna s kosťou a kolenom, ktorých ceny sa znížili o 0,1 % a 17,6 % na 71,35 Sk/kg, resp. 79,75 Sk/kg. V porovnaní s rovnakým obdobím minulého roka sú ceny bravčového mäsa vyššie, okrem bravčového stehna s kosťou a kolenom (-5,4 percenta). Najviac vzrástla cena pri bravčovom pleci bez kosti (+12,5 %).

V sortimente **mäsových výrobkov** sa v priebehu sledovaného obdobia najvýraznejšie zvýšil predaj surovej výsekovej slaniny (cena posilnila o 0,8 % na 30,92 Sk/kg), dusenej strojovej šunky (-2,5 % na 124,01 Sk/kg) a Inoveckej salámy (-1,6 % na 86,65 Sk/kg). Predaj klesol najviac

pri saláme Nitran, pričom jej cena vzrástla o 10,0 % na 158,18 Sk/kg. V porovnaní s 36. týždňom 2005 najvýraznejšie klesla cena domácej bravčovej masti balenej v 500 g spotrebiteľskom balení (-11,7 %), a naopak, vzrástla pri špekáčikoch (+28,7 %).

V sortimente **údeného mäsa** sa počas 36. týždňa najlepšie predávala údená lahôdka z karé (cena oslabila o 3,8 % na 143,86 Sk/kg) a údené stehno bez kosti (+0,4 % na 125,32 Sk/kg). Výraznejšie sa znížil odbyt údenej krkovičky bez kosti, ktorej cena vzrástla o 10,9 % na 119,79 Sk/kg. Oproti 36. týždňu minulého roka sa odbytová cena mäsa najviac znížila pri údenom boku (-17,8 %).

ATIS

Producentické ceny jat. zvierat vo vybraných krajinách SVE

EUR/100 kg ž. hm. bez DPH

	Bulharsko ¹⁾		Srbsko ²⁾		Chorvátsko ³⁾		Slovensko ⁴⁾		Rusko ⁵⁾	
	Cena	Týždeň	Cena	Týždeň	Cena	Týždeň	Cena	Týždeň	Cena	Týždeň
1. Ošípané	98,48	36.	83,34	15.	148,40	36.	122,71	36.	145,20	33.
2. Odstavčatá*	-	-	1,89	15.	1,80	36.	2,12	36.	-	-
3. Býky	103,05	36.	166,69	15.	166,92	36.	139,72	36.	122,81	33.
4. Kravy	-	-	111,13	15.	77,33	36.	97,63	36.	-	33.
5. Jalovice	-	-	-	15.	151,67	36.	89,99	36.	-	33.

Zdroj: International Market Data Exchange (IMDE) - ZMP Berlín

Kurz EUR k 11. 9. 2006 1 EUR = 37,573 SKK

Pozn.: * ceny v EUR/kg ž. hm.

Štandardná špecifikácia:

Jatočné ošípané: živá hmotnosť sa pohybuje v rozpätí 80 – 119,5 kg, trieda C, výťažnosť 79,5 %, prepoč. koeficient 1,258;

Odstavčatá: živá hmotnosť 25 kg;

Jatočné býky: trieda A, výťažnosť 57 %, prepoč. koeficient je 1,754;

Odchýlka od štandardnej špecifikácie:

1) 1. Živá hmotnosť: 90 – 120 kg, výťažnosť: 65 %; 3. Výťažnosť: 52 %; 4. Výťažnosť: 51 %;

2) 1. Živá hmotnosť 80 – 120 kg, tr. C3; 2. Živá hmotnosť 25 kg; 3. Trieda C; 4. Trieda C, živá hmotnosť: 450 – 550 kg;

3) 1. Živá hmotnosť 80 – 119,5 kg, výťažnosť: 79,5 percenta, prepoč. koef. 1,258; 2. Živá hmotnosť 25 kg; 3. Trieda kvality A, výťažnosť: 57 %, prepoč. koef. 1,754; 4. Trieda kvality B, výťažnosť: 52 %, prepoč. koef. 1,923; 5. Trieda kvality B, výťažnosť: 55 %, prepoč. koef. 1,818;

Jatočné kravy: trieda B, výťažnosť 52 %, prepoč. koeficient je 1,923;

Jatočné jalovice: jalovice do prvého otelenia, trieda B, výťažnosť: 55 %, prepoč. koeficient 1,818

4) 1. Živá hmotnosť 90 – 120 kg (tr. U), výťažnosť: 81,3 %, prepoč. koef. 1,26; 2. priemerná živá hmotnosť 20 kg; 3. Kvalit. tr. U 1-5, výťažnosť: 54,9 %, prepoč. koef. 1,82; 4. Trieda U 1-5, výťažnosť: 51,5 percent, prepoč. koef. 1,94; 5. Trieda U 1-5, prepoč. koef. 1,94;

5) 1. Živá hmotnosť 75 – 110 kg, výťažnosť: 65,8 %, prepoč. koef. 1,52; 3. Živá hmotnosť 280 – 320 kg, výťažnosť: 47,6 %, prepoč. koef. 2,10; 4. Živá hmotnosť 350 – 380 kg, výťažnosť: 47,6 %, prepoč. koef. 2,10.

Nové nariadenia v sektore jatočných zvierat a mäsa

Rozhodnutie Komisie z 1. septembra 2006, ktorým sa menia a zároveň dopĺňajú rozhodnutia 94/360/ES a 2001/812/ES, pokiaľ ide o veterinárne kontroly výrobkov z tretích krajín.

Rozhodnutie Komisie z 1. septembra 2006, ktorým sa mení a zároveň dopĺňa rozhodnutie 2005/393/ES, pokiaľ ide o zakázané zóny v súvislosti s katarálnou horúčkou oviec (modrý jazyk).

Nariadenie Komisie (ES) číslo 1319/2006 z 5. septembra 2006 o výmene určitých informácií medzi členskými štátmi a Komisiou týkajúcich sa bravčového mäsa.

Rozhodnutie Komisie zo 6. septembra 2006 o finančnom príspevku Spoločenstva na eradikáciu klasického moru ošípaných na Slovensku v roku 2005.

Rozhodnutie Komisie zo 6. septembra 2006, ktorým sa stanovuje finančný príspevok Spoločenstva na výdavky vzniknuté v súvis-

losti s mimoriadnymi opatreniami prijatými na boj proti katarálnej horúčke oviec v Taliansku v rokoch 2001 a 2002.

Nariadenie Komisie (ES) č. 1319/2006 z 5. septembra 2006 o vydávaní dovozných certifikátov pre čerstvé alebo chladené hovädzie a teľacie mäso vysokej kvality.

Nariadenie Komisie (ES) č. 1340/2006 z 12. septembra 2006, ktoré určuje rozsah, v ktorom možno prijať žiadosti o dovozné povolenia podané v auguste 2006 na niektoré produkty v sektore bravčového mäsa v rámci režimu určeného nariadením (ES) číslo 1233/2006.

Nariadenie Komisie (ES) č. 1342/2006 z 12. septembra 2006, ktorým sa stanovujú vývozné náhrady za hovädzie a teľacie mäso.

Nariadenie Komisie (ES) č. 1344/2006 z 12. septembra 2006, ktorým sa stanovujú vývozné náhrady za bravčové mäso.

Úradný vestník EÚ

Mesačné porovnanie odbytových cien kŕmnych zmesí pre ošípané

Ceny za august 2006 sa zisťovali v dňoch 4. 9. - 12. 9. 2006

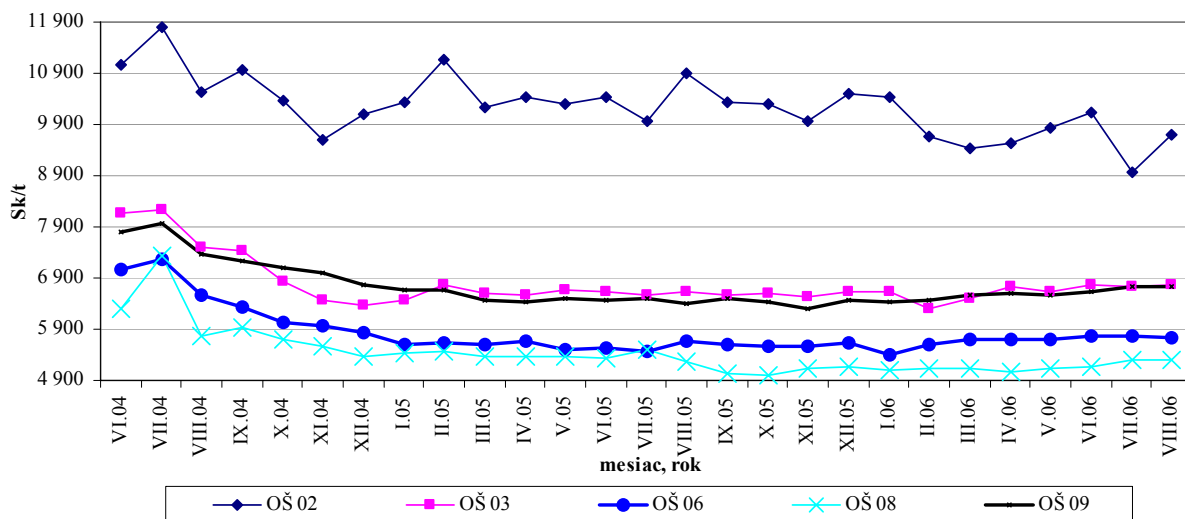
Ceny sú uvedené bez DPH a bez dopravy

Názov produktu	Cena	Zso	Sso	Vso	SR spolu		Vývoj cien				
					August 2006	Júl 2006	Aug. 06 / Júl 06		Aug. 06 / Aug. 05		
					Sk/t	Sk/t	Sk/t	Sk/t	Sk/t	%	Sk/t
KZ pre OŠIPANÉ	OŠ 02 Štartérova	Min.	8 490,-	9 240,-	5 000,-	5 000,-	5 000,-			-2 860,-	-36,4
		Max.	14 110,-	12 410,-	12 340,-	14 110,-	14 288,-	-178,-	-1,2	730,-	5,5
		Priem.	10 329,-	9 978,-	7 743,-	9 711,-	8 952,-	759,-	8,5	-607,-	-5,9
		Očak.	11 006,-	10 019,-	7 717,-	10 118,-	9 070,-	407,-	4,2	x	x
	OŠ 03 Predvýkm	Min.	5 777,-	5 320,-	4 840,-	4 840,-	4 840,-			-560,-	-10,4
		Max.	9 030,-	12 155,-	8 660,-	12 155,-	12 155,-			3 715,-	44,0
		Priem.	6 519,-	7 113,-	7 477,-	6 780,-	6 740,-	40,-	0,6	207,-	3,2
		Očak.	6 286,-	6 931,-	7 447,-	6 580,-	6 711,-	-200,-	-2,9	x	x
	OŠ 06 Dokrm	Min.	5 241,-	4 710,-	3 940,-	3 940,-	3 940,-			-710,-	-15,3
		Max.	6 276,-	14 832,-	6 460,-	14 832,-	7 301,-	7 531,-	103,2	-182,-	-1,2
		Priem.	5 671,-	5 933,-	5 669,-	5 735,-	5 759,-	-24,-	-0,4	146,-	2,6
		Očak.	5 094,-	6 806,-	5 647,-	5 603,-	5 873,-	-132,-	-2,3	x	x
OŠ 08 Prasné prasnice	Min.	4 747,-	4 958,-	5 170,-	4 747,-	4 623,-	124,-	2,7	807,-	20,5	
	Max.	5 683,-	5 470,-	6 290,-	6 290,-	6 820,-	-530,-	-7,8	-23,-	-0,4	
	Priem.	5 117,-	5 256,-	5 678,-	5 307,-	5 303,-	4,-	0,1	277,-	5,5	
	Očak.	4 954,-	5 148,-	5 690,-	5 208,-	5 276,-	-99,-	-1,9	x	x	
OŠ 09 Dojčiace prasnice	Min.	6 260,-	5 385,-	5 640,-	5 385,-	5 385,-			-49,-	-0,9	
	Max.	8 269,-	7 767,-	8 350,-	8 350,-	8 220,-	130,-	1,6	-40,-	-0,5	
	Priem.	6 661,-	6 756,-	6 980,-	6 727,-	6 745,-	-18,-	-0,3	238,-	3,7	
	Očak.	6 519,-	6 754,-	6 945,-	6 648,-	6 745,-	-79,-	-1,2	x	x	

Vysvetlivky: **Zso** (Bratislavský, Trnavský, Trenčiansky a Nitriansky kraj), **Sso** (Žilinský a Banskobystrický kraj), **Vso** (Košícký a Prešovský kraj), *1 (údaj nezverejňujeme, menej ako traja respondenti).

Vývoj priemernej očakávanej ceny je rozdiel priemernej očakávanej ceny a ceny zistennej v aktuálnom mesiaci.

Vývoj ostatných cien je rozdiel cien pred mesiacom, resp. rokom a cenou zistenou v aktuálnom mesiaci.

Vývoj odbytových cien kŕmnych zmesí pre ošípané v rokoch 2004 až 2006


Komentár k odbytovým cenám kŕmnych zmesí od výrobcov

Ponuka, odbyt a dopyt v auguste 2006

V auguste ponuka všetkých sledovaných kŕmnych zmesí (KZ) mierne prevyšovala dopyt.

Odbyt KZ od spracovateľov bol plynulý. **Dopyt** po KZ mal na západnom a strednom Slovensku bežný rozsah. Na východnom Slovensku bol dopyt po KZ slabší.

Kŕmne zmesi pre ošípané

Predané množstvo i odbytové ceny (OC) väčšiny sledovaných kŕmnych zmesí pre ošípané sa v auguste 2006 oproti júlu zvýšili. Najvýraznejší nárast predaného množstva (27,4 %) sme zaznamenali pri kŕmnej zmesi OŠ 08 (KZ pre

prasnú prasnicu), ktorej cena sa oproti júlu nemenila a ostala na úrovni 5 307,- Sk/t.

Kŕmne zmesi pre hovädzí dobytok

Priemerné OC kŕmnych zmesí pre hovädzí dobytok sa v auguste 2006 vyvíjali rôzne. Kým odbytová cena kŕmnej zmesi HD 02 (DKZ na odchov teliat, štartérová) sa oproti júlu znížila o 2,0 %, priemerná OC kŕmnych zmesí HD 05-09 sa po júlovom poklese o 3,2 % posilnila o 8,1 percenta. OC kŕmnych zmesí HD 10-14 sa v auguste stabilizovali na úrovni 5 642,- Sk/t. V septembri očakávame nárast odbytových cien kŕmnych zmesí.

ATIS

Mesačné porovnanie odbytových cien kŕmnych zmesí pre hovädzí dobytok

Ceny za august 2006 sa zisťovali v dňoch 4. 9. - 12. 9. 2006

Ceny sú uvedené bez DPH a bez dopravy

Názov produktu	Cena	Zso	Sso	Vso	SR spolu		Vývoj cien					
					August 2006	Júl 2006	Aug. 06 / Júl 06		Aug. 06 / Aug. 05			
					Sk/t	Sk/t	Sk/t	%	Sk/t	%		
KZ pre HOVÄDZÍ DOBYTOK	HD 02 DKZ pre teľatá, štartér	Min.	*1	4 990,-	*1	4 580,-	4 580,-			-270,-	-5,6	
		Max.		9 800,-		13 520,-	13 273,-	247,-	1,9			
		Priem.		6 654,-		6 327,-	6 458,-	-131,-	-2,0	-40,-	-0,6	
		Očak.		6 688,-		6 566,-	6 479,-	238,-	3,8	x	x	
	HD 03,04 DKZ pre mladý dobytok	Min.	*1	4 364,-	-	4 364,-	4 364,-				-1 285,-	-14,3
		Max.		7 688,-		7 688,-	7 688,-					
		Priem.		5 236,-		5 238,-	5 162,-	76,-	1,5	-131,-	-2,4	
		Očak.		5 611,-		5 573,-	5 297,-	335,-	6,4	x	x	
	HD 05-09 DKZ pre výkrm HD	Min.	-	3 886,-	*1	3 886,-	3 886,-				-806,-	-9,0
		Max.		8 131,-		8 131,-	8 131,-					
		Priem.		5 564,-		5 383,-	4 979,-	404,-	8,1	-718,-	-11,8	
		Očak.		5 384,-		5 226,-	5 125,-	-158,-	-2,9	x	x	
	HD 10-14 DKZ pre dojnice	Min.	*1	3 010,-	*1	3 010,-	3 010,-				-1 220,-	-28,8
		Max.		6 710,-		6 790,-	6 790,-				-8 400,-	-55,3
		Priem.		5 656,-		5 642,-	5 590,-	52,-	0,9	-444,-	-7,3	
		Očak.		5 726,-		5 777,-	5 602,-	135,-	2,4	x	x	

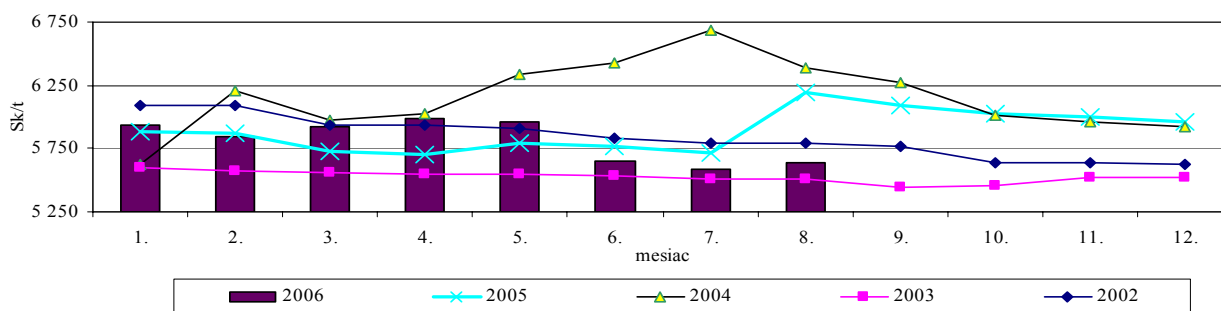
Vysvetlivky: **Zso** (Bratislavský, Trnavský, Trenčiansky a Nitriansky kraj), **Sso** (Žilinský a Banskobystrický kraj),

Vso (Košický a Prešovský kraj), *1 (údaj nezverejňujeme, menej ako traja respondenti).

Vývoj priemernej očakávanej ceny je rozdiel priemernej očakávanej ceny a ceny zistenej v aktuálnom mesiaci.

Vývoj ostatných cien je rozdiel cien pred mesiacom, resp. rokom a cenou zistenou v aktuálnom mesiaci.

Vývoj priemernej odbytovej ceny kŕmnych zmesí HD 10-14 v rokoch 2002 až 2006



Nákupné ceny dobytka a ošípaných od producentů v ČR

Kč/kg j. hm. bez DPH

Druh	Trieda	36. týždeň			35. týždeň			Vývoj ceny 36. t./35. t.
		Cena	Priem. hm.*	Podiel**	Cena	Priem. hm.*	Podiel**	
Býky A	E	84,08	789	0,8	-	-	-	-
	U	79,26	664	11,3	79,44	690	10,0	-0,18
	R	75,97	650	62,1	76,34	673	58,5	-0,37
	spolu	75,26	630	100,0	75,30	639	100,0	-0,04
Kravy D	R	56,67	649	35,1	57,45	650	34,3	-0,78
	O	50,99	542	35,0	51,28	547	34,9	-0,29
	spolu	50,74	555	100,0	51,26	555	100,0	-0,52
Jalovice E	R	60,40	582	46,0	60,56	565	46,9	-0,16
	O	55,13	452	39,1	55,60	480	39,3	-0,47
	spolu	55,77	851	100,0	57,21	505	100,0	-1,44
Ošípané	S	47,39	105	11,7	47,11	105	12,0	0,28
	E	47,41	110	56,1	47,00	109	55,1	0,41
	U	44,79	115	25,0	44,37	115	25,6	0,42
	spolu SEU	46,68	111	92,8	46,26	110	92,6	0,42
	spolu S-P	46,46	111	96,7	46,03	111	96,7	0,43

 Zdroj: TIS^{ČR} SZIF

Pozn.: *priemerná hmotnosť v kg živej hmotnosti, **podiel jednotlivých tried na celkovom nákupe v %

Vývoj nákupných cien jatočných zvierat v ČR

V 36. týždni nákupná cena býkov spolu zostala takmer na rovnakej úrovni, a to 75,26 Kč/kg j. hm. (99,95 Sk/kg j. hm.). Cena kráv spolu oslabila o 0,52 Kč/kg j. hm. na 50,74 Kč/kg j. hm. (67,38 Sk/kg j. hm.). Nákupná cena jalovic spolu sa znížila o 1,44 Kč/kg j. hm. na 55,77 Kč/kg j. hm. (74,06 Sk/kg j. hm.).

Do tried SEU bolo zaradených 92,8 % ošípaných. Priemerná nákupná cena jatočných ošípaných v triedach S až P spolu sa zvýšila o 0,43 Kč/kg j. hm. na 46,46 Kč/kg j. hm. (61,70 Sk/kg j. hm.). Priemerná cena najviac posilnila v triede U o 0,42 Kč/kg j. hm. na 44,79 Kč/kg j. hm. (59,48 Sk/kg j. hm.).

ATIS

Priemerné odbytové ceny vybraných druhov mäsa v ČR k 27. 8. 2006

Kč/kg bez DPH

Názov produktu	Stredné Čechy	Severovýchod	Severozápad	Juhozápad	Juhovýchod	Stredná Morava	Ostravsko	ČR
Hov. štvrt' predná	162,48	143,87	160,81	156,27	150,65	*	150,29	152,05
Vývoj od 13. 8.	3,41	-2,72	-10,74	-0,37	-1,34	-	-7,98	-2,72
Hov. štvrt' zadná	432,24	372,01	430,90	415,40	392,47	*	409,43	404,00
Vývoj od 13. 8.	5,99	-44,97	-	-4,36	7,04	-	52,38	-7,29
Hov. predné bez kosti	59,54	55,51	54,83	57,34	59,83	*	62,26	57,43
Vývoj od 13. 8.	1,46	0,83	-1,38	-1,58	-1,60	-	-0,39	-0,65
Hov. zadné bez kosti	120,04	121,22	127,12	124,24	123,19	*	126,16	123,02
Vývoj od 13. 8.	10,31	1,33	3,12	-3,40	-4,88	-	-5,25	0,51
Hov. predné s kosťou	104,59	87,05	109,83	97,95	99,90	*	112,12	96,84
Vývoj od 13. 8.	4,04	-4,28	0,73	-3,55	-9,01	-	5,46	-4,07
Hov. sviečková	*	*	*	88,80	93,93	*	*	94,93
Vývoj od 13. 8.	-	-	-	0,57	2,70	-	-	5,76
Nízka roštenka	*	*	*	79,67	79,64	*	*	80,95
Vývoj od 13. 8.	-	-	-	0,48	1,61	-	-	1,55

 Zdroj: TIS^{ČR} SZIF

*menej ako 3 údaje

Kurz NBS 28. 8. 2006 1 CZK = 1,340 SKK

Stredné Čechy - Praha, Stredočeský kraj; Severovýchod - Liberecký, Královohradecký, Pardubický kraj; Severozápad - Ústecký, Karlovarský kraj; Juhozápad - Plzeňský, Budejovický kraj; Juhovýchod - Jihlavský, Brněnský kraj; Stredná Morava - Olomoucký, Zlínský kraj; Ostravsko - Ostravský kraj.

Priemerné odbytové ceny vybraných druhov mäsa v ČR k 27. 8. 2006

Kč/kg bez DPH

Názov produktu	Stredné Čechy	Severo-východ	Severo-západ	Juho-západ	Juho-východ	Stredná Morava	Ostravsko	ČR
Bravč. polovica s hl. a sadlom	48,69	*	53,08	50,63	*	51,20	51,57	1,00
<i>Vývoj od 13. 8.</i>	-	1,37	1,61	-	1,91	1,52	*	*
Bravč. polovica s hl. bez sadla	54,76	*	*	*	55,12	-	-	1,06
<i>Vývoj od 13. 8.</i>	-	-	-	1,03	61,01	61,71	59,22	56,69
Bravč. polovica bez hl. (kostry)	*	58,59	58,90	5,22	-0,43	1,39	2,11	-
<i>Vývoj od 13. 8.</i>	0,58	1,28						
Bravčový predok	60,04	55,13	61,91	55,52	56,85	*	60,69	57,14
<i>Vývoj od 13. 8.</i>	4,24	0,63	1,57	1,00	0,42	-	4,76	0,98
Bravčové stehno s kosťou	60,74	63,28	77,37	63,99	77,98	*	*	63,95
<i>Vývoj od 13. 8.</i>	0,55	-2,14	-0,05	0,92	8,59	-	-	-0,44
Bravčové karé	86,98	88,89	93,35	87,18	91,42	*	88,66	88,37
<i>Vývoj od 13. 8.</i>	0,57	1,72	1,05	-1,38	-15,75	-	3,90	-5,28
Bravčová krkovička	80,46	75,14	79,75	79,47	78,00	*	75,72	78,71
<i>Vývoj od 13. 8.</i>	0,65	2,43	-0,29	2,22	-9,10	-	2,52	-2,31
Bravčový bôčik	54,89	50,55	53,58	47,98	49,80	*	47,97	50,10
<i>Vývoj od 13. 8.</i>	4,59	-0,13	-2,59	-2,19	-2,34	-	0,86	-0,90
Bravčové stehno bez kosti	98,66	88,00	95,70	95,90	93,50	*	90,03	93,58
<i>Vývoj od 13. 8.</i>	0,72	2,83	-2,89	0,91	-4,96	-	-1,81	-1,55
Bravčové plece bez kosti	81,88	86,32	83,62	80,23	79,97	*	88,36	80,72
<i>Vývoj od 13. 8.</i>	1,56	14,49	-8,51	6,26	-0,94	-	5,16	4,70
Špekáčky	46,86	45,42	45,80	44,80	50,02	60,71	47,46	47,66
<i>Vývoj od 13. 8.</i>	-1,53	1,22	-6,37	-0,11	0,18	8,06	2,44	0,31
Jemné párky	60,79	50,69	46,42	49,66	56,86	53,53	47,91	51,89
<i>Vývoj od 13. 8.</i>	0,14	0,49	0,05	-0,42	-0,76	7,10	-1,56	2,62
Párky obyčajné	51,93	43,11	40,63	38,03	34,16	43,42	29,41	34,86
<i>Vývoj od 13. 8.</i>	-3,44	1,47	-0,46	0,31	0,95	0,19	-1,83	-1,92
Slovenská saláma	38,70	39,08	42,27	39,16	37,88	36,84	27,54	34,79
<i>Vývoj od 13. 8.</i>	-0,34	0,95	6,82	1,43	1,37	-0,27	1,53	2,41
Gothajská saláma	58,57	38,01	37,72	47,71	52,94	38,43	38,81	42,28
<i>Vývoj od 13. 8.</i>	0,58	-1,10	-3,12	0,97	-3,71	2,26	-1,77	-1,55
Šunková saláma	89,60	76,08	79,13	85,38	76,55	83,26	83,88	80,98
<i>Vývoj od 13. 8.</i>	9,28	-9,39	1,73	2,21	0,61	2,97	0,85	1,04
Turistická trvanlivá saláma	88,89	81,96	79,40	82,40	83,24	*	96,45	84,34
<i>Vývoj od 13. 8.</i>	-2,22	1,85	-1,84	-1,89	-12,65	-	-0,05	-2,77
Vysočina	90,27	84,80	84,28	80,29	92,02	90,20	85,79	85,76
<i>Vývoj od 13. 8.</i>	1,00	1,84	2,14	-3,01	2,28	-2,39	0,86	-0,44
Selská saláma	83,79	65,09	*	81,73	81,55	81,27	*	79,11
<i>Vývoj od 13. 8.</i>	3,94	1,34	-	-0,68	-6,86	-0,82	-	0,13
Poličan	112,07	103,27	126,59	111,78	129,81	142,29	118,26	117,73
<i>Vývoj od 13. 8.</i>	0,77	4,35	-0,05	9,95	1,83	6,60	3,78	1,01
Debrecínska pečeň	116,04	100,71	118,82	122,00	113,97	117,58	135,04	116,78
<i>Vývoj od 13. 8.</i>	8,58	8,99	0,12	-2,55	4,22	15,17	5,64	13,27
Anglická slanina	78,87	70,28	67,40	91,04	89,40	91,06	84,56	78,92
<i>Vývoj od 13. 8.</i>	-2,44	-10,88	-1,91	-1,53	-3,62	-3,28	0,37	-6,97
Údená rolka z pleca	63,86	73,58	82,93	70,98	79,91	93,18	82,78	75,89
<i>Vývoj od 13. 8.</i>	-3,75	1,76	-2,49	-0,91	-0,08	8,89	1,60	-0,43
Dusená šunka	92,49	123,65	102,22	93,76	109,04	95,31	112,73	98,64
<i>Vývoj od 13. 8.</i>	-0,02	10,52	-0,88	4,89	3,62	1,37	2,99	1,97

 Zdroj: TIS^{ČR} SZIF * menej ako 3 údaje

Kurz NBS k 28. 8. 2006 1 CZK = 1,340 SKK

Prehľad nákupných cien jatočných zvierat v EÚ

EUR/100 kg jat. hm.

V týždni do:	Býky A (do 2 rokov) R3			Sk/kg j. hm.	Býky B (nad 2 roky) R3			Sk/kg j. hm.
	11.9.2005	3.9.2006	10.9.2006	10.9.2006	11.9.2005	3.9.2006	10.9.2006	10.9.2006
Belgicko	241,020	268,450	268,450	100,86	-	-	-	-
Česká republika	267,085	267,123	263,964	99,18	252,074	267,371	266,512	100,14
Dánsko	298,153	320,771	329,740	123,89	-	-	-	-
Nemecko	287,880	300,380	298,640	112,21	252,850	273,060	274,900	103,29
Estónsko	-	-	-	-	-	-	-	-
Grécko	371,270	398,080	398,000	149,54	-	-	-	-
Španielsko	292,540	322,674	328,407	123,39	-	-	-	-
Francúzsko	294,000	319,000	318,000	119,48	253,000	256,000	256,000	96,19
Írsko (voly R3)	248,710	281,320	283,400	106,48	180,260	219,350	209,180	78,60
Taliansko	310,800	343,550	341,720	128,39	-	-	-	-
Cyprus	-	-	-	-	-	-	-	-
Lotyšsko	-	-	155,150	-	-	-	-	-
Litva	192,522	216,349	217,177	81,60	206,111	-	220,589	82,88
Luxembursko	294,000	307,820	313,700	117,87	-	-	-	-
Maďarsko	274,923	-	-	-	-	-	-	-
Malta	344,747	366,876	366,876	137,85	-	-	-	-
Holandsko	271,130	311,980	253,270	95,16	-	-	-	-
Rakúsko	302,170	313,160	313,080	117,63	283,600	280,850	293,330	110,21
Poľsko	230,544	243,594	243,263	91,40	225,788	244,579	238,595	89,65
Portugalsko	298,400	346,000	359,100	134,92	-	-	-	-
Slovinsko	285,035	288,652	286,876	107,79	278,731	281,715	284,544	106,91
Slovensko	250,141	263,047	273,020	102,58	-	-	249,006	93,56
Fínsko	313,650	308,960	308,810	116,03	-	-	-	-
Švédsko	261,780	281,318	276,888	104,04	237,201	265,995	265,941	99,92
Veľká Británia	246,423	292,773	296,996	111,59	-	-	-	-
EÚ, váž. priemer	287,642	312,346	312,248	117,32	245,147	261,818	259,963	97,68

V týždni do:	Kravy O3			Sk/kg j. hm.	Jalovice R3			Sk/kg j. hm.
	11.9.2005	3.9.2006	10.9.2006	10.9.2006	11.9.2005	3.9.2006	10.9.2006	10.9.2006
Belgicko	200,560	230,710	230,620	86,65	240,000	259,000	259,000	97,31
Česká republika	180,376	178,236	178,524	67,08	215,745	217,434	215,723	81,05
Dánsko	226,934	243,158	244,088	91,71	311,297	313,532	308,427	115,89
Nemecko	226,950	245,320	243,210	91,38	274,610	289,510	290,440	109,13
Estónsko	143,929	154,602	144,440	54,27	-	-	-	-
Grécko	160,150	167,430	172,800	64,93	371,000	396,250	385,180	144,72
Španielsko	159,200	170,442	178,440	67,05	306,050	341,456	332,875	125,07
Francúzsko	277,000	292,000	290,000	108,96	342,000	356,000	355,000	133,38
Írsko	197,920	222,650	222,980	83,78	248,780	276,360	277,890	104,41
Taliansko	230,050	230,010	223,120	83,83	358,090	386,280	388,290	145,89
Cyprus	-	-	-	-	-	-	-	-
Lotyšsko	127,598	134,319	135,397	50,87	155,134	-	-	-
Litva	159,294	158,225	155,807	58,54	-	168,912	163,424	61,40
Luxembursko	236,380	258,430	255,000	95,81	300,660	316,340	319,680	120,11
Maďarsko	190,233	190,283	190,138	71,44	249,541	-	-	-
Malta	-	-	-	-	-	-	-	-
Holandsko	228,210	237,480	240,070	90,20	259,180	223,470	289,800	108,89
Rakúsko	204,540	210,460	214,850	80,73	267,520	274,130	271,970	102,19
Poľsko	193,539	190,866	186,553	70,09	200,640	206,342	203,730	76,55
Portugalsko	185,200	196,300	189,400	71,16	-	-	-	-
Slovinsko	147,740	144,735	238,485	89,61	267,760	267,869	264,380	99,34
Slovensko	169,361	175,729	165,047	62,01	199,751	200,009	187,431	70,42
Fínsko	171,430	187,630	188,900	70,98	-	-	-	-
Švédsko	223,785	247,867	245,121	92,10	259,848	278,621	271,522	102,02
Veľká Británia	-	213,903	219,249	82,38	261,425	303,899	310,078	116,51
EÚ, váž. priemer	234,562	246,230	245,407	92,21	295,471	316,728	316,105	118,77

Zdroj: Európska komisia

Prepočet kurzom NBS k 11. 9. 2006 1 EUR = 37,573 SKK

Poznámka: Cena je fco bitúnok. Od 1. 1. 2006 sú k cenám HD za SR pripočítavané paušálne dopravné náklady vo výške 77,94 Sk/100 kg.

Prehľad nákupných cien jatočných zvierat v EÚ
EUR / 100 kg jat. hm., vychl.

V týždni do:	Ošipané - tr. E			Sk/kg j. hm.	Odstavčatá*			Sk/ks
	11.9.2005	3.9.2006	10.9.2006	10.9.2006	11.9.2005	3.9.2006	10.9.2006	10.9.2006
Belgicko	140,200	164,700	158,100	59,40	30,250	47,000	45,500	1 709,57
Česká republika	153,330	166,580	167,800	63,05	46,640	44,480	42,260	1 587,83
Dánsko	127,010	140,610	140,610	52,83	39,830	46,510	47,050	1 767,81
Nemecko	148,720	177,570	171,120	64,29	41,900	54,100	53,800	2 021,43
Estónsko	138,260	140,890	143,950	54,09	29,710	33,290	46,020	1 729,11
Grécko	190,660	189,520	189,520	71,21	-	-	-	-
Španielsko	149,180	174,460	169,910	63,84	30,340	36,390	36,710	1 379,30
Francúzsko	137,000	164,000	159,000	59,74	33,000	40,400	38,800	1 457,83
Írsko	134,660	148,800	149,140	56,04	-	-	-	-
Taliansko	160,840	167,050	174,110	65,42	49,590	-	54,940	2 064,26
Cyprus	188,510	197,830	197,810	74,32	-	-	-	-
Lotyšsko	148,990	162,220	163,470	61,42	-	-	-	-
Litva	147,910	162,270	157,790	59,29	-	-	-	-
Luxembursko	149,600	178,100	172,300	64,74	37,150	37,240	37,400	1 405,23
Maďarsko	152,660	159,950	161,970	60,86	45,060	39,790	39,840	1 496,91
Malta	160,730	160,730	160,730	60,39	55,320	55,320	55,320	2 078,54
Holandsko	131,970	161,700	157,010	58,99	31,250	35,500	35,500	1 333,84
Rakúsko	147,250	173,190	167,090	62,78	-	-	-	-
Poľsko	146,480	149,390	144,340	54,23	34,360	27,740	27,030	1 015,60
Portugalsko	157,000	183,000	183,000	68,76	48,000	48,000	50,000	1 878,65
Slovinsko	156,600	157,830	161,450	60,66	-	-	-	-
Slovensko	152,410	164,630	164,160	61,68	49,090	52,970	48,340	1 816,28
Fínsko	136,790	132,830	132,080	49,63	51,570	48,710	48,590	1 825,67
Švédsko	137,060	144,060	148,750	55,89	56,880	57,120	57,510	2 160,82
Veľká Británia	149,700	157,040	156,190	58,69	51,440	50,350	50,140	1 883,91
EÚ, váž. priemer	144,950	164,170	160,920	60,46	37,070	41,110	41,690	1 566,42
= % zo zákl. ceny	96,0	108,8	106,6					
Zákl. cena od:		1.7.1994	1.7.1995					
		156,98	150,939	56,71				

V týždni do:	Ľahké jahňatá			Sk/kg j. hm.	Ťažké jahňatá			Sk/kg j. hm.
	11.9.2005	3.9.2006	10.9.2006	10.9.2006	11.9.2005	3.9.2006	10.9.2006	10.9.2006
Belgicko	-	-	-	-	401,050	370,920	370,920	139,37
Česká republika	-	-	-	-	-	-	-	-
Dánsko	-	-	-	-	-	-	-	-
Nemecko	-	-	-	-	374,860	385,540	398,810	149,84
Estónsko	-	-	-	-	-	-	-	-
Grécko	649,230	630,370	634,660	238,46	-	-	-	-
Španielsko	655,700	759,440	758,580	285,02	497,120	647,000	622,000	233,70
Francúzsko	-	-	-	-	470,000	535,000	534,000	200,64
Írsko	-	-	-	-	295,740	306,130	310,840	116,79
Taliansko	700,430	673,760	674,460	253,41	-	-	-	-
Cyprus	525,400	489,360	494,530	185,81	-	-	-	-
Luxembursko	-	-	-	-	-	-	-	-
Maďarsko	565,680	568,770	559,160	210,09	-	-	-	-
Holandsko	-	-	-	-	402,110	422,360	402,560	151,25
Rakúsko	-	-	-	-	450,000	463,000	466,000	175,09
Poľsko	-	-	-	-	322,630	306,880	316,560	-
Portugalsko	453,000	426,000	450,000	169,08	-	-	-	-
Slovensko	-	-	-	-	-	-	-	-
Fínsko	-	-	-	-	-	-	-	-
Švédsko	-	-	-	-	301,170	317,580	301,750	113,38
Veľká Británia	-	-	-	-	336,110	365,540	362,890	136,35
EÚ, váž. priemer	639,958	686,852	688,576	258,72	379,783	423,363	420,345	157,94

*Zdroj: Európska komisia * EUR/ks*
Prepočet kurzom NBS k 11. 9. 2006 1 EUR = 37,573 SKK
Poznámka: Cena je fco bitúnok. Od 1. 1. 2006 sú k cenám ošipaných za SR pripočítavané paušálne dopravné náklady vo výške 81,84 Sk/100 kg

Nárast produkcie a exportu mäsa v Nemecku

V prvom polroku 2006 sa v Nemecku vyprodukovalo takmer 3,4 mil. t mäsa. Bitúnky hlásia spolu (bez hydiny) 2,3 mil. t bravčového, 555 tis. t hovädzieho, 21 tis. t teľacieho, 10,8 tis. t ovčieho a jahňacieho a 1,3 tis. t kozieho a konského mäsa. Produkcia mäsa spolu vzrástla oproti rovnakému obdobiu 2005 o 5 percent.

Vyšší export mäsa

Podľa predbežných výsledkov Nemeckého štatistického úradu sa nemecký export mäsa a produktov z neho v prvom polroku 2006 oproti rovnakému obdobiu 2005 zvýšil o 13 % na takmer 1 mil. t. V peňažnom vyjadrení je to 2,46 mld. EUR. Rastúci trend by mal pokračovať aj v druhom polroku 2006.

Vývoz bravčového mäsa v období január až jún tohto roka vzrástol o 10,8 % na 600 tis. ton. V peňažnom vyjadrení sa export zvýšil

o 22,4 % na 980 mil. EUR. Bravčové mäso sa najviac podieľalo na raste vývozu mäsa a výrobkov z neho.

Nárast exportu hovädzieho mäsa

Vývoz hovädzieho mäsa v prvom polroku tohto roka vzrástol o viac ako 14 % na 193 tis. ton v množstevnom a o 23,2 % na 660 mil. EUR v peňažnom vyjadrení.

Export čerstvého, chladeného hovädzieho mäsa sa zvýšil o 18,5 % na 150 tis. t, pričom väčšina (94 %) smerovalo do krajín EÚ-15. Najviac smerovalo do Talianska, kde skončila takmer jedna tretina všetkého vývozu.

Trh s mrazeným hovädzím mäsom pomaly oslabuje a pokračuje pokles exportu.

Experti predpokladajú ďalšie zníženie dodávok zvierat na bitúnky v Nemecku, ale pokles bude nižší ako súčasné predpovede.

AgE Londýn/ATIS

Vývoz bravčového mäsa z Brazílie ostáva nízky

Slintačka a krívačka v Brazílii spôsobili prepád v exporte bravčového mäsa. Obmedzenia sa zaviedli v októbri 2005 potom, čo sa objavilo niekoľko ohnísk tejto nebezpečnej nákazy v Amazónii. Aj keď niektoré zo zákazov už odvolali, stále pretrvávajú vplyv embarga na obchodovanie s bravčovým mäsom. Čísla signalizujú takmer tridsať percentný prepád exportu za prvý polrok 2006 v porovnaní s rovnakým obdobím 2005 (195,5 tis. t oproti

272,2 tis. t). Najväčším odberateľom brazílskeho bravčového mäsa stále zostáva Rusko, aj keď aj tu došlo k poklesu, dokonca až o 40 %. V apríli tohto roka bol zákaz čiastočne odvolaný, čo sa okamžite prejavilo na náraste naku-pu. V apríli vyviezla Brazília 26,4 tis. ton bravčového mäsa, v máji už 44 tis. t a v júni 34 tis. t. Obchodu však bráni okrem epizootologických opatrení aj silná brazílska mena voči americkému doláru.

maso.cz

EÚ zvýši dovoz hydiny a bravčového mäsa

Európska komisia podpísala dohodu s USA, ktorá obsahuje zvýšenie ročných taríf na dovoz hydínového a bravčového mäsa.

Dohoda dovoľí zvýšenie dovozu bravčového mäsa o 1 430 t.

Dovozné tarify na hydínového mäso sa zvý-

šia o 49 t pre čerstvú, chladenú a mrazenú jatočnú hydinu a 4 070 t pre čerstvé, chladené a mrazené kuracie diely. Dohodli sa tiež na zvýšení importu o 1 605 t hydínových dielov diely a o 201 t čerstvého, chladeného a mrazeného morčacieho mäsa.

AgE Londýn

Vydavateľ:
PPA - ATIS
Trenčianska 55
821 09 Bratislava
ISSN 1336-4383

Redakcia:
Ing. Jana Hybská,
Ing. Vasil Gvozdiak
Telef.: 02/58243262
Fax: 02/53418151
e-mail: atis@apa.sk

©Rozmnožovanie a využívanie informácií je možné len po písomnej dohode s ATIS.

Všetky trhové informácie sú spracované s najväčšou starostlivosťou. Informácie obsiahnuté v tomto materiáli sa zakladajú na informačných zdrojoch, o ktorých sme presvedčení, že sú hodnoverné. Za správnosť a úplnosť uvádzaných informácií sa PPA – ATIS nezaručuje, ako aj nezodpovedá za žiadne škody vzniknuté na základe ich využívania.

Grafy nákupných cien

