



Vydavateľ: PPA – ATIS
Dobrovičova 12
815 26 Bratislava

Telefón: 02/59 266 253

Fax: 02/53 418 151

e-mail: atis@apa.sk

ATIS na INTERNETE

<http://www.apa.sk>

V tomto čísle:

| | |
|-----|---|
| 1. | - Ponuka zvierat nestačila pokryť dopyt |
| 2. | - Nákupné ceny jatočného dobytká – klasifikácia SEUROP |
| 5. | - Nákupné ceny jatočných ošípaných – klasifikácia SEUROP |
| 7. | - Prehľad nákupu ošípaných v SR za 12. týždeň - Prehľad nákupu hovädzieho dobytká v SR za 12. týždeň |
| 8. | - Odbytové ceny spracovateľov mäsa a mäsových výrobkov |
| 11. | - Vývoj odbytových cien mäsa a mäsových výrobkov |
| 12. | - Mesačné porovnanie odbytových cien kŕmnych zmesí |
| 14. | - Tržní informační systém České republiky |
| 15. | - Porovnanie nákupných cien jatočných býkov – EUROP - Porovnanie nákupných cien jatočných ošípaných – SEUROP |
| 16. | - Prehľad nákupných cien jatočných zvierat v EÚ |
| 18. | - Produčenské ceny jatočných zvierat v Chorvátsku - Nový spôsob hodnotenia mäsových výrobkov |
| 19. | - Do obchodov sa blíži klonované mäso - Mäso obohatené omega-3 mastnými kyselinami |
| 20. | - Grafy nákupných cien |

Vývoj priemerných NC:

| | |
|---------------|---|
| Býky A E - P | ↗ |
| Kravy E - P | ↗ |
| Jalovice E- P | ↑ |
| Ošípané E | ↗ |
| Ošípané S - P | ↗ |

Ponuka zvierat nestačila pokryť dopyt

Jatočný hovädzí dobytok

Na trhu s jatočným hovädzím dobytkom počas 12. týždňa nestačila ponuka pokryť zvýšený dopyt po zvieratách. V porovnaní s 10. týždňom bol nákup býkov nižší o 32,9 %. Pri kravách a jaloviciach nákup klesol až o 50,1 % a 44,4 %.

Nákupná cena mladých **jatočných býkov** sa v 12. týždni zvýšila vo všetkých triedach okrem triedy R, v ktorej cena mierne oslabil (-0,6 %). Ceny sa posilnili v triedach O a P o 1,4 % a 7,7 %. Priemerná nákupná cena mladých jatočných býkov v porovnaní s 10. týždňom stúpila o 2,3 % na 83,63 Sk/kg j. hm. (45,95 Sk/kg ž. hm.).

Počas 12. týždňa sa priemerná cena **jatočných kráv** zvýšila len v triede R (+1,4 %). Nákupná cena sa znížila v triedach O a P o 2,1 a 2,4 %. Priemerná nákupná cena kráv spolu sa v porovnaní s 10. týždňom posilnila o 0,6 % na 54,83 Sk/kg j. hm. (28,26 Sk/kg ž. hm.).

Na trhu s jatočným dobytkom v 12. týždni priemerná nákupná cena **jatočných jalovíc** dosiahla úroveň 64,64 Sk/kg j. hm. (33,32 Sk/kg ž. hm.), čo znamenalo jej vyskočenie oproti 10. týždňu o 7,1 %.

Oproti rovnakému obdobiu minulého roka bola priemerná nákupná cena jatočného dobytká pri mladých býkoch a kravách o 0,3 a 2,9 % nižšia. Naopak, pri jaloviciach bola cena o 7,9 % nad úrovňou rovnakého obdobia roka 2007.

Predpokladáme, že v najbližšom období sa priemerná nákupná cena jatočných býkov a jalovíc stabilizuje. Cena kráv bude pravdepodobne posilňovať.

Jatočné ošípané

Na trhu s **jatočnými ošípanými** sa v priebehu 12. týždňa ponuka vyrovnávala s dopytom po zvieratách. Oproti 10. týždňu bol nákup ošípaných na rovnakej úrovni, ale zaznamenali sme nižšie priemerné nákupné hmotnosti.

V 12. týždni sa nákupná cena jatočných ošípaných zvýšila vo všetkých triedach. V triedach s najvyššou kvalitou mäsa S, E a U ceny stúpili o 3,7 %, 4,8 % a 4,7 %. K vyskočeniu nákupnej ceny došlo v triede R (+9,5 %). Priemerná nákupná cena za triedy S až P sa oproti 10. týždňu zvýšila o 4,9 percenta na úroveň 46,73 Sk/kg j. hm. (37,09 Sk/kg ž. hm.).

V 12. týždni tohto roka prevýšila priemerná nákupná cena jatočných ošípaných za triedy S až P až o 12,2 % úroveň rovnakého obdobia roka 2007.

Predpokladáme, že v najbližšom období bude nákupná cena jatočných ošípaných stagnovať na súčasnej úrovni. PPA - ATIS

Nákupné ceny jatočného dobytku – klasifikácia SEUROP

Ceny za 12. týždeň sa zisťovali v dňoch 17. - 23. 3. 2008

Ceny sú uvedené v Sk/kg jat. hm. bez DPH

| Názov produktu | SKZ | SKS | SKV | SR 12. týždeň | SR 10. týždeň | 12. t. 08/ | 12. t. 08/ | Prepočet na živú hmotnosť* | |
|-----------------------|--|---|---|--|---|---|---|---|--|
| | | | | | | 10. t. 08 | 12. t. 07 | | |
| | | | | | | % | | | |
| Býky A U 1 – 5 *3) | Počet Priem. živá hm. *2 Min. cena Max. cena Priemer. cena Priem. očk. cena | - *1 - - - - | *1 - - - - - | *1 - - - - - | 23 716,8 80,08 86,81 84,42 84,42 | | | x x x | |
| Býky A R 1 | Počet Priem. živá hm. *2 Min. cena Max. cena Priemer. cena Priem. očk. cena | *1 *1 - - - - | *1 - - - - - | 9 599,6 74,66 109,21 99,94 91,24 | 8 562,4 81,07 109,22 85,20 84,14 | 12,5 6,6 -7,9 17,3 -8,7 | -55,0 5,8 -13,3 14,3 x | x x 41,02 60,01 54,91 50,13 | |
| Býky A R 2 | Počet Priem. živá hm. *2 Min. cena Max. cena Priemer. cena Priem. očk. cena | *1 34 79,10 91,00 80,00 80,00 | *1 549,1 79,10 91,00 80,00 80,00 | *1 52 563,5 60,02 109,20 86,41 83,43 | 56 618,1 78,26 109,20 89,44 87,88 | -7,1 -8,8 -23,3 -3,4 -3,4 | -6,6 9,9 15,4 -2,0 x | x x 32,98 60,00 47,48 45,84 | |
| Býky A R 1 – 5 *3) | Počet Priem. živá hm. *2 Min. cena Max. cena Priemer. cena Priem. očk. cena | 19 613,4 74,66 109,20 106,45 94,95 | 36 551,5 79,10 91,00 80,12 80,12 | 8 530,8 60,02 80,12 76,39 76,39 | 63 567,6 60,02 109,20 88,26 84,51 | 66 612,9 78,26 109,20 88,80 87,34 | -4,6 -7,4 -23,3 15,4 -0,6 -4,3 | -28,4 -6,1 9,9 60,00 48,50 x | |
| Býky A O 2 | Počet Priem. živá hm. *2 Min. cena Max. cena Priemer. cena Priem. očk. cena | 27 520,9 78,49 83,37 80,91 80,98 | *1 549,1 79,10 91,00 80,12 80,12 | *1 53 521,0 76,70 83,37 79,58 79,62 | 71 581,4 70,43 80,19 79,20 79,89 | -25,4 -10,4 8,9 4,0 0,5 -0,5 | -13,1 -6,3 265,2 -6,3 -6,3 x | x x 42,14 45,81 43,73 43,75 | |
| Býky A O 1 – 5 *3) | Počet Priem. živá hm. *2 Min. cena Max. cena Priemer. cena Priem. očk. cena | 44 545,0 78,49 99,43 83,31 82,61 | *1 549,1 79,10 91,00 80,12 80,12 | 14 495,8 58,25 80,08 78,44 78,44 | 76 536,7 58,25 99,43 81,02 80,61 | 102 571,4 70,43 85,24 79,90 80,11 | -25,5 -6,1 -17,3 16,7 1,4 -0,5 | -26,9 -4,4 32,01 54,63 44,52 44,29 | |
| Býky A P 1 – 5 *3) | Počet Priem. živá hm. *2 Min. cena Max. cena Priemer. cena Priem. očk. cena | 8 459,6 63,79 80,08 76,23 75,67 | *1 549,1 79,10 91,00 80,12 80,12 | *1 15 433,1 63,79 91,00 75,69 75,37 | 44 447,9 61,92 75,50 70,28 70,47 | -65,9 -3,3 3,0 20,5 7,7 -0,4 | -85,4 -12,7 3,0 6,4 -0,7 x | x x 35,05 50,00 41,59 41,41 | |
| Býky A E - P *3) | Počet Priem. živá hm. *2 Min. cena Max. cena Priemer. cena Priem. očk. cena | 71 553,7 73,15 106,32 89,51 85,62 | 62 547,4 78,31 91,00 79,41 79,41 | 27 486,1 59,22 80,12 76,94 76,94 | 160 539,8 59,22 106,32 83,63 81,86 | 235 574,2 63,70 102,11 81,72 81,40 | -31,9 -6,0 -7,0 4,1 2,3 -2,1 | -47,9 -2,8 182,0 16,8 -0,3 x | x x 32,54 58,42 45,95 44,98 |
| Býky B E - P *3) | Počet Priem. živá hm. *2 Min. cena Max. cena Priemer. cena Priem. očk. cena | 16 542,6 76,39 109,20 83,30 81,64 | 7 649,5 75,71 81,17 80,04 80,04 | *1 545,7 75,71 109,20 81,31 80,54 | 34 628,8 75,71 109,12 80,09 79,73 | 54 628,8 75,71 109,12 80,09 79,73 | -37,0 -13,2 -6,5 0,1 1,5 -1,0 | -34,6 -14,0 -6,5 15,4 -6,8 x | x x 41,60 60,00 44,68 44,25 |

Oblasť trhu: SKZ – západoslovenská oblasť (Bratislavský, Trnavský, Trenčiansky a Nitriansky kraj), SKS – stredoslovenská oblasť (Žilinský a Banskobystrický kraj), SKV – východoslovenská oblasť (Prešovský a Košický kraj).

Orientačné prepočítavacie koeficienty: býky 1,82; jalovice a kravy 1,94.

*1 – Neuvedené (menej ako 3 údaje),

*2 – Priemerná živá hmotnosť = kg ž. hm./ks,

*3 – Minimálne a maximálne ceny za kategóriu zvierat spolu sú minimálne a maximálne nákupné ceny zistené za kategóriu spolu, nie minimálne a maximálne ceny zistené za jednotlivé akostné triedy.

Vývoj priemernej očakávanej ceny je rozdiel priemernej očakávanej ceny a ceny zistených v aktuálnom týždni. Vývoj ostatných ukazovateľov je rozdiel medzi hodnotou v aktuálnom týždni a hodnotou zistenou pred dvoma týždňami.

Nákupné ceny jatočného dobytku – klasifikácia SEUOP

Ceny za 12. týždeň sa zisťovali v dňoch 17. - 23. 3. 2008

Ceny sú uvedené v Sk/kg jat. hm. bez DPH

| Názov produktu | SKZ | SKS | SKV | SR 12. týždeň | SR 10. týždeň | 12. t. 08/ | 12. t. 08/ | Prepočet na živú hmotnosť ^o | |
|------------------------|---------------------------|--------------|--------------|---------------|---------------|--------------|-------------|--|--------------|
| | | | | | | 10. t. 08 | 12. t. 07 | | |
| | | | | | | % | | | |
| Kravy D R 2 | Počet | *1 | *1 | *1 | 6 | 12 | -50,0 | -72,7 | x |
| | <i>Priem. živá hm. *2</i> | | | | 532,5 | 484,4 | 10,0 | -4,9 | x |
| | Min. cena | | | | 45,52 | 55,00 | -17,2 | -2,2 | 23,46 |
| | Max. cena | | | | 65,96 | 69,50 | -5,1 | -1,6 | 34,00 |
| | Priemer. cena | | | | 58,74 | 58,07 | 1,2 | -7,0 | 30,28 |
| | Priem. očk. cena | | | | 58,80 | 58,07 | 0,1 | x | 30,31 |
| Kravy D R 3 | Počet | - | 24 | *1 | 32 | 22 | 45,5 | -11,1 | x |
| | <i>Priem. živá hm. *2</i> | | 609,3 | | 606,1 | 630,6 | -3,9 | -14,6 | x |
| | Min. cena | | 64,00 | | 64,00 | 62,08 | 3,1 | 9,9 | 32,99 |
| | Max. cena | | 70,43 | | 70,43 | 68,31 | 3,1 | 6,5 | 36,30 |
| | Priemer. cena | | 65,86 | | 65,40 | 65,36 | 0,1 | 1,2 | 33,71 |
| | Priem. očk. cena | | 66,00 | | 65,52 | 65,59 | 0,2 | x | 33,77 |
| Kravy D R 1 - 5 *3) | Počet | *1 | 25 | 12 | 39 | 44 | -11,4 | -48,0 | x |
| | <i>Priem. živá hm. *2</i> | | 606,9 | 598,0 | 596,4 | 620,7 | -3,9 | -10,4 | x |
| | Min. cena | | 64,00 | 46,54 | 45,52 | 55,00 | -17,2 | -2,2 | 23,46 |
| | Max. cena | | 70,43 | 64,02 | 70,43 | 67,99 | 3,6 | 6,3 | 36,30 |
| | Priemer. cena | | 65,86 | 62,24 | 63,94 | 63,07 | 1,4 | 1,1 | 32,96 |
| | Priem. očk. cena | | 66,02 | 62,24 | 64,05 | 63,21 | 0,2 | x | 33,01 |
| Kravy D O 2 | Počet | 5 | 18 | 11 | 34 | 60 | -43,3 | -38,2 | x |
| | <i>Priem. živá hm. *2</i> | 495,1 | 486,4 | 477,9 | 485,0 | 534,3 | -9,2 | -8,6 | x |
| | Min. cena | 48,50 | 58,20 | 17,00 | 17,00 | 33,12 | -48,7 | -19,1 | 8,76 |
| | Max. cena | 58,65 | 65,31 | 62,08 | 65,31 | 64,52 | 1,2 | 2,0 | 33,66 |
| | Priemer. cena | 56,75 | 62,60 | 56,78 | 59,87 | 59,39 | 0,8 | 2,1 | 30,86 |
| | Priem. očk. cena | 64,57 | 62,74 | 56,78 | 61,11 | 59,96 | 2,1 | x | 31,50 |
| Kravy D O 1 - 5 *3) | Počet | 20 | 31 | 23 | 74 | 157 | -52,9 | -58,4 | x |
| | <i>Priem. živá hm. *2</i> | 580,7 | 513,3 | 463,2 | 516,0 | 582,2 | -11,4 | -9,5 | x |
| | Min. cena | 48,36 | 60,00 | 17,00 | 17,00 | 33,12 | -48,7 | -19,1 | 8,76 |
| | Max. cena | 61,47 | 65,08 | 62,14 | 65,08 | 62,97 | 3,4 | 1,7 | 33,55 |
| | Priemer. cena | 57,33 | 63,08 | 51,45 | 58,08 | 59,31 | -2,1 | 0,3 | 29,94 |
| | Priem. očk. cena | 61,46 | 63,19 | 51,45 | 59,39 | 59,72 | 2,3 | x | 30,61 |
| Kravy D P 1 | Počet | 23 | *1 | *1 | 41 | 94 | -56,4 | -30,5 | x |
| | <i>Priem. živá hm. *2</i> | 396,5 | | | 397,9 | 404,9 | -1,7 | 1,4 | x |
| | Min. cena | 19,40 | | | 19,40 | 19,40 | | -33,3 | 10,00 |
| | Max. cena | 55,84 | | | 55,84 | 58,80 | -5,0 | -7,4 | 28,78 |
| | Priemer. cena | 47,36 | | | 45,75 | 49,29 | -7,2 | -4,9 | 23,58 |
| | Priem. očk. cena | 51,48 | | | 48,06 | 49,99 | 5,1 | x | 24,77 |
| Kravy D P 2 | Počet | 23 | *1 | 12 | 43 | 120 | -64,2 | -36,8 | x |
| | <i>Priem. živá hm. *2</i> | 463,9 | | 368,9 | 423,9 | 407,6 | 4,0 | 0,5 | x |
| | Min. cena | 20,42 | | 29,10 | 20,42 | 11,64 | 75,4 | -29,8 | 10,53 |
| | Max. cena | 62,08 | | 58,20 | 62,08 | 54,32 | 14,3 | -3,1 | 32,00 |
| | Priemer. cena | 46,21 | | 47,14 | 46,53 | 46,00 | 1,2 | -3,6 | 23,99 |
| | Priem. očk. cena | 49,96 | | 47,14 | 48,73 | 46,56 | 4,7 | x | 25,12 |
| Kravy D P 1 - 5 *3) | Počet | 58 | 21 | 21 | 100 | 231 | -56,7 | -37,9 | x |
| | <i>Priem. živá hm. *2</i> | 444,0 | 388,2 | 394,0 | 421,8 | 411,8 | 2,4 | -0,2 | x |
| | Min. cena | 24,91 | 45,84 | 30,63 | 24,91 | 11,64 | 114,0 | -14,4 | 12,84 |
| | Max. cena | 60,04 | 53,89 | 58,20 | 60,04 | 59,39 | 1,1 | -6,3 | 30,95 |
| | Priemer. cena | 46,93 | 51,04 | 39,00 | 46,16 | 47,29 | -2,4 | -4,5 | 23,80 |
| | Priem. očk. cena | 50,10 | 51,06 | 39,00 | 48,11 | 47,91 | 4,2 | x | 24,80 |
| Kravy D E - P *3) | Počet | 80 | 80 | 56 | 216 | 433 | -50,1 | -48,6 | x |
| | <i>Priem. živá hm. *2</i> | 478,5 | 514,7 | 466,2 | 488,7 | 495,9 | -1,5 | -8,5 | x |
| | Min. cena | 35,24 | 51,14 | 17,00 | 17,00 | 27,26 | -37,6 | -19,1 | 8,76 |
| | Max. cena | 60,84 | 64,00 | 61,74 | 64,00 | 61,69 | 3,8 | -0,1 | 32,99 |
| | Priemer. cena | 50,05 | 62,04 | 50,47 | 54,83 | 54,52 | 0,6 | -2,9 | 28,26 |
| | Priem. očk. cena | 53,44 | 62,16 | 50,47 | 56,11 | 54,99 | 2,3 | x | 28,92 |

Oblasti trhu: SKZ – západoslovenská oblasť (Bratislavský, Trnavský, Trenčiansky a Nitriansky kraj), SKS – stredoslovenská oblasť (Žilinský a Banskobystrický kraj), SKV – východoslovenská oblasť (Prešovský a Košický kraj).

Orientačné prepočítavacie koeficienty: býky 1,82; jalovice a kravy 1,94.

*1 – Neuvedené (menej ako 3 údaje),

*2 – Priemerná živá hmotnosť = kg ž. hm./ks,

*3 – Minimálne a maximálne ceny za kategóriu zvierat spolu sú minimálne a maximálne nákupné ceny zistené za kategóriu spolu, nie minimálne a maximálne ceny zistené za jednotlivé akostné triedy.

Vývoj priemernej očakávanej ceny je rozdiel priemernej očakávanej ceny a ceny zistených v aktuálnom týždni. Vývoj ostatných ukazovateľov je rozdiel medzi hodnotou v aktuálnom týždni a hodnotou zistenou pred dvoma týždňami.

Nákupné ceny jatočného dobytku – klasifikácia SEUROP

Ceny za 12. týždeň sa zisťovali v dňoch 17. - 23. 3. 2008

Ceny sú uvedené v Sk/kg jat. hm. bez DPH

| Názov produktu | SKZ | SKS | SKV | SR 12. týždeň | SR 10. týždeň | 12. t. 08/ 10. t. 08 | 12. t. 08/ 12. t. 07 | Prepočet na živú hmotnosť ³ | |
|---------------------------|----------------------|--------------|--------------|---------------|---------------|-------------------------|-------------------------|--|--------------|
| | | | | | | % | | | |
| Jalovice E R 1 - 5 *3) | Počet | - | *1 | *1 | 6 | 8 | -25,0 | 20,0 | x |
| | Priem. živá hm. *2 | | | | 546,1 | 612,3 | -10,8 | 13,1 | x |
| | Min. cena | | | | 65,96 | 64,02 | 3,0 | -0,1 | 34,00 |
| | Max. cena | | | | 67,90 | 70,83 | -4,1 | -2,8 | 35,00 |
| | Priemer. cena | | | | 67,60 | 67,34 | 0,4 | -1,0 | 34,85 |
| Priem. očk. cena | | | | 67,60 | 67,34 | | x | 34,85 | |
| Jalovice E O 3 | Počet | 9 | *1 | *1 | 16 | 13 | 23,1 | 166,7 | x |
| | Priem. živá hm. *2 | 588,9 | | | 582,4 | 506,2 | 15,1 | 9,0 | x |
| | Min. cena | 64,05 | | | 63,30 | 53,89 | 17,5 | 12,4 | 32,63 |
| | Max. cena | 65,95 | | | 65,97 | 65,96 | | 1,5 | 34,01 |
| | Priemer. cena | 64,47 | | | 64,39 | 60,64 | 6,2 | 4,5 | 33,19 |
| Priem. očk. cena | 61,88 | | | 62,91 | 60,75 | -2,3 | x | 32,43 | |
| Jalovice E O 1 - 5 *3) | Počet | 10 | 9 | 4 | 23 | 31 | -25,8 | 9,5 | x |
| | Priem. živá hm. *2 | 585,7 | 484,5 | 485,5 | 528,7 | 506,7 | 4,3 | 8,3 | x |
| | Min. cena | 63,57 | 62,98 | 60,20 | 60,20 | 55,71 | 8,1 | 6,9 | 31,03 |
| | Max. cena | 65,95 | 69,84 | 64,02 | 69,84 | 65,96 | 5,9 | 2,9 | 36,00 |
| | Priemer. cena | 63,88 | 65,45 | 62,74 | 64,26 | 61,83 | 3,9 | 2,3 | 33,13 |
| Priem. očk. cena | 61,71 | 65,45 | 62,74 | 63,22 | 61,88 | -1,6 | x | 32,59 | |
| Jalovice E P 1 - 5 *3) | Počet | *1 | *1 | *1 | 6 | 24 | -75,0 | -62,5 | x |
| | Priem. živá hm. *2 | | | | 411,9 | 362,6 | 13,6 | 9,4 | x |
| | Min. cena | | | | 54,39 | 38,80 | 40,2 | 87,0 | 28,04 |
| | Max. cena | | | | 69,84 | 75,01 | -6,9 | 2,8 | 36,00 |
| | Priemer. cena | | | | 62,59 | 53,82 | 16,3 | 21,2 | 32,26 |
| Priem. očk. cena | | | | 61,03 | 54,41 | -2,5 | x | 31,46 | |
| Jalovice E E - P *3) | Počet | 13 | 11 | 11 | 35 | 63 | -44,4 | -16,7 | x |
| | Priem. živá hm. *2 | 556,6 | 492,0 | 478,1 | 511,6 | 465,2 | 10,0 | 15,0 | x |
| | Min. cena | 62,96 | 63,62 | 54,39 | 54,39 | 51,38 | 5,9 | 87,0 | 28,04 |
| | Max. cena | 65,96 | 69,84 | 66,19 | 69,84 | 75,01 | -6,9 | 1,1 | 36,00 |
| | Priemer. cena | 63,70 | 65,95 | 64,60 | 64,64 | 60,37 | 7,1 | 7,9 | 33,32 |
| Priem. očk. cena | 61,40 | 65,95 | 64,60 | 63,72 | 60,57 | -1,4 | x | 32,84 | |

Oblasti trhu: SKZ – západoslovenská oblasť (Bratislavský, Trnavský, Trenčiansky a Nitriansky kraj), SKS – stredoslovenská oblasť (Žilinský a Banskobystrický kraj), SKV – východoslovenská oblasť (Prešovský a Košický kraj).

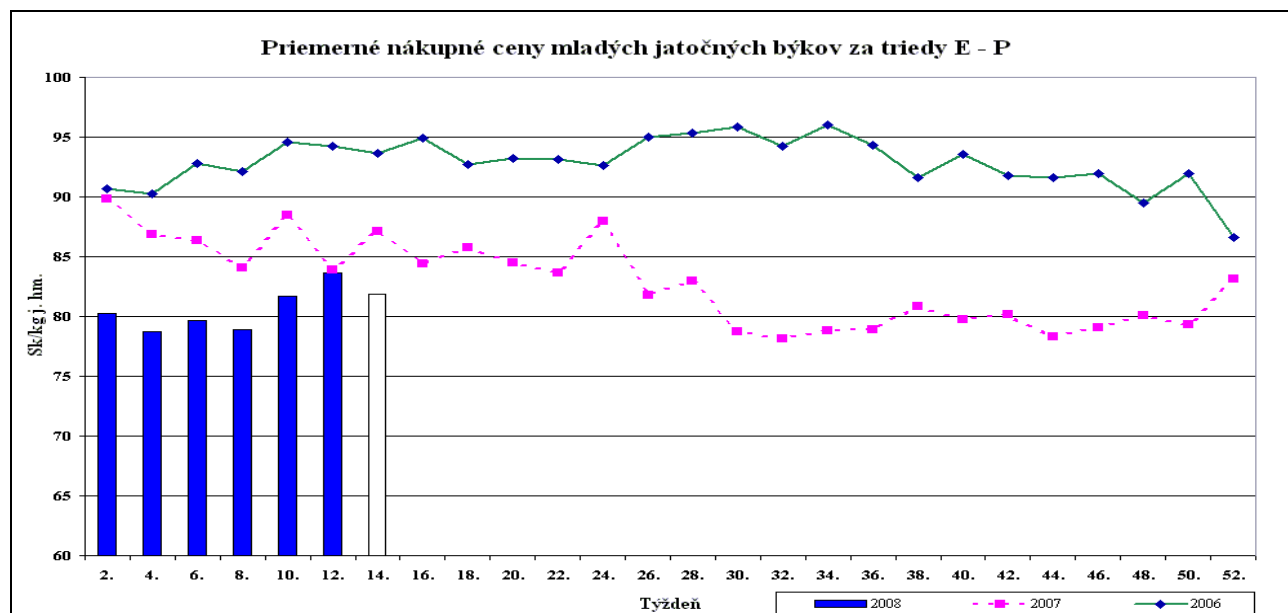
Orientačné prepočítavacie koeficienty: býky 1,82; jalovice a kravy 1,94.

*1 – Neuvedené (menej ako 3 údaje),

*2 – Priemerná živá hmotnosť = kg ž. hm./ks,

*3 – Minimálne a maximálne ceny za kategóriu zvierat spolu sú minimálne a maximálne nákupné ceny zistené za kategóriu spolu, nie minimálne a maximálne ceny zistené za jednotlivé akostné triedy.

Vývoj priemernej očakávanej ceny je rozdiel priemernej očakávanej ceny a ceny zistených v aktuálnom týždni. Vývoj ostatných ukazovateľov je rozdiel medzi hodnotou v aktuálnom týždni a hodnotou zistenou pred dvoma týždňami.



Zdroj: PPA - ATIS

Nákupné ceny jatočných ošípaných – klasifikácia SEUROP

Ceny za 12. týždeň sa zisťovali v dňoch 17. - 23. 3. 2008

Ceny sú uvedené v Sk/kg jat. hm. bez DPH

| Názov produktu | SKZ | SKS | SKV | SR 12. týždeň | SR 10. týždeň | 12. t. 08/ | 12. t. 08/ | Prepočet na živú hmotnosť | |
|-----------------------|----------------------|--------------|--------------|---------------|---------------|--------------|-------------|---------------------------|--------------|
| | | | | | | 10. t. 08 | 12. t. 07 | | |
| | | | | | | % | | | |
| Jat. ošípané S | Počet | 888 | 863 | 536 | 2 287 | 2 154 | 6,2 | -1,6 | x |
| | Priem. živá hm. *2 | 104,3 | 107,4 | 107,6 | 106,3 | 108,2 | -1,8 | -2,3 | x |
| | Priem. mäsiť *4 | 61,2 | 61,1 | 62,5 | 61,5 | 59,7 | 2,9 | -3,9 | x |
| | Min. cena | 44,21 | 46,62 | 41,91 | 41,91 | 40,58 | 3,3 | 8,4 | 33,26 |
| | Max. cena | 48,76 | 59,00 | 51,23 | 59,00 | 54,00 | 9,3 | 15,9 | 46,83 |
| | Priemer. cena | 46,67 | 48,15 | 49,54 | 47,92 | 46,21 | 3,7 | 12,8 | 38,03 |
| | Priem. očak. cena | 46,66 | 48,03 | 49,77 | 47,92 | 46,66 | | x | 38,03 |
| Jat. ošípané E | Počet | 2 330 | 2 867 | 809 | 6 006 | 5 560 | 8,0 | -3,4 | x |
| | Priem. živá hm. *2 | 110,4 | 110,5 | 107,7 | 110,0 | 111,7 | -1,5 | -2,8 | x |
| | Priem. mäsiť *4 | 57,7 | 57,5 | 57,4 | 57,5 | 56,2 | 2,4 | -6,1 | x |
| | Min. cena | 43,52 | 46,37 | 41,83 | 41,83 | 42,17 | -0,8 | 10,1 | 33,20 |
| | Max. cena | 48,92 | 59,00 | 50,51 | 59,00 | 54,00 | 9,3 | 18,8 | 46,83 |
| | Priemer. cena | 46,47 | 47,30 | 47,96 | 47,06 | 44,91 | 4,8 | 11,8 | 37,35 |
| | Priem. očak. cena | 46,48 | 47,13 | 47,91 | 46,98 | 45,51 | -0,2 | x | 37,28 |
| Jat. ošípané U | Počet | 646 | 901 | 328 | 1 875 | 2 167 | -13,5 | -19,3 | x |
| | Priem. živá hm. *2 | 115,9 | 116,2 | 113,9 | 115,7 | 118,1 | -2,0 | -4,9 | x |
| | Priem. mäsiť *4 | 53,1 | 53,3 | 52,7 | 53,1 | 52,9 | 0,4 | -23,3 | x |
| | Min. cena | 40,36 | 44,40 | 41,45 | 40,36 | 40,41 | -0,1 | 12,1 | 32,03 |
| | Max. cena | 48,35 | 59,00 | 49,19 | 59,00 | 54,00 | 9,3 | 25,7 | 46,83 |
| | Priemer. cena | 44,32 | 45,45 | 44,20 | 44,84 | 42,82 | 4,7 | 11,0 | 35,59 |
| | Priem. očak. cena | 44,34 | 45,22 | 44,24 | 44,75 | 43,24 | -0,2 | x | 35,51 |
| Jat. ošípané R | Počet | 73 | 83 | 74 | 230 | 264 | -12,9 | -35,2 | x |
| | Priem. živá hm. *2 | 123,1 | 121,3 | 118,4 | 120,9 | 124,4 | -2,8 | -2,4 | x |
| | Priem. mäsiť *4 | 48,3 | 48,1 | 47,9 | 48,1 | 48,3 | -0,4 | -36,8 | x |
| | Min. cena | 34,03 | 36,74 | 38,42 | 34,03 | 33,84 | 0,6 | 14,8 | 27,01 |
| | Max. cena | 46,58 | 47,88 | 46,64 | 47,88 | 45,37 | 5,5 | 8,6 | 38,00 |
| | Priemer. cena | 44,40 | 44,10 | 42,39 | 43,66 | 39,87 | 9,5 | 12,8 | 34,65 |
| | Priem. očak. cena | 44,25 | 43,90 | 42,44 | 43,55 | 40,16 | -0,2 | x | 34,57 |
| Jat. ošípané O | Počet | 6 | *1 | *1 | 14 | 21 | -33,3 | -74,6 | x |
| | Priem. živá hm. *2 | 126,8 | | | 126,1 | 124,1 | 1,6 | -3,6 | x |
| | Priem. mäsiť *4 | 42,3 | | | 42,5 | 43,2 | -1,8 | -75,5 | x |
| | Min. cena | 44,25 | | | 29,90 | 30,35 | -1,5 | 26,5 | 23,73 |
| | Max. cena | 46,40 | | | 46,61 | 45,73 | 1,9 | 5,7 | 36,99 |
| | Priemer. cena | 45,49 | | | 39,29 | 38,78 | 1,3 | 1,0 | 31,18 |
| | Priem. očak. cena | 45,74 | | | 39,33 | 39,02 | 0,1 | x | 31,21 |
| Jat. ošípané P | Počet | *1 | - | *1 | 5 | 11 | -54,6 | -61,5 | x |
| | Priem. živá hm. *2 | | | | 116,2 | 104,9 | 10,7 | -8,4 | x |
| | Priem. mäsiť *4 | | | | 38,5 | 36,3 | 6,0 | -64,8 | x |
| | Min. cena | | | | 21,59 | 26,42 | -18,3 | 18,1 | 17,13 |
| | Max. cena | | | | 46,43 | 45,32 | 2,5 | 8,4 | 36,85 |
| | Priemer. cena | | | | 41,89 | 35,11 | 19,3 | 5,8 | 33,25 |
| | Priem. očak. cena | | | | 41,83 | 35,78 | -0,1 | x | 33,20 |
| Jat. ošípané S - P *3 | Počet | 3 944 | 4 716 | 1 757 | 10 417 | 10 177 | 2,4 | -7,7 | x |
| | Priem. živá hm. *2 | 110,2 | 111,2 | 109,3 | 110,5 | 112,7 | -1,9 | -3,5 | x |
| | Priem. mäsiť *4 | 57,4 | 57,1 | 57,5 | 57,3 | 55,9 | 2,5 | -11,0 | x |
| | Min. cena | 41,65 | 46,22 | 41,11 | 41,11 | 40,73 | 0,9 | 11,3 | 32,63 |
| | Max. cena | 48,78 | 59,00 | 50,49 | 59,00 | 54,00 | 9,3 | 23,6 | 46,83 |
| | Priemer. cena | 46,10 | 47,01 | 47,38 | 46,73 | 44,54 | 4,9 | 12,2 | 37,09 |
| | Priem. očak. cena | 46,10 | 46,84 | 47,43 | 46,66 | 45,06 | -0,2 | x | 37,03 |
| Prasnice | Počet | 27 | *1 | *1 | 234 | 310 | -24,5 | 58,1 | x |
| | Priem. živá hm. *2 | 196,6 | | | 207,5 | 204,5 | 1,4 | -4,1 | x |
| | Min. cena | 30,22 | | | 25,20 | 12,60 | 100,0 | 7,3 | 20,16 |
| | Max. cena | 31,50 | | | 34,01 | 34,02 | | 11,8 | 27,21 |
| | Priemer. cena | 30,72 | | | 32,14 | 31,17 | 3,1 | 11,4 | 25,71 |
| | Priem. očak. cena | 30,90 | | | 32,13 | 32,32 | | x | 25,71 |

Oblasť trhu: SKZ – západoslovenská oblasť (Bratislavský, Trnavský, Trenčiansky a Nitriansky kraj), SKS – stredoslovenská oblasť (Žilinský a Banskobystrický kraj), SKV – východoslovenská oblasť (Prešovský a Košický kraj).

Orientačné prepočítavacie koeficienty: ošípané 1,26.

Vysvetlivky: *4 – Priemerná mäsiť = %, ostatné pozri na str. 2.

Nákupné ceny jatočných ošípaných – klasifikácia SEUROP

Ceny za 12. týždeň sa zisťovali v dňoch 17. - 23. 3. 2008

Ceny sú uvedené v Sk/kg jat. hm. bez DPH

| Názov produktu | SKZ | SKS | SKV | SR 12. týždeň | SR 10. týždeň | 12. t. 08/ | 12. t. 08/ | Prepočet na živú hmotnosť ⁹ | |
|------------------------|----------------------|--------------|--------------|---------------|---------------|--------------|------------|--|--------------|
| | | | | | | 10. t. 08 | 12. t. 07 | | |
| | | | | | | % | | | |
| Jat. ošípané ľahké | Počet | 72 | 9 | *1 | 87 | 94 | -7,5 | 20,8 | x |
| | Priem. živá hm. *2 | 51,6 | 70,0 | | 55,0 | 48,3 | 13,7 | -10,2 | x |
| | Min. cena | 23,38 | 27,44 | | 22,64 | 21,71 | 4,3 | 13,2 | 17,97 |
| | Max. cena | 44,07 | 46,62 | | 46,62 | 45,31 | 2,9 | 5,5 | 37,00 |
| | Priemer. cena | 34,85 | 34,29 | | 33,72 | 31,35 | 7,6 | 13,1 | 26,76 |
| | Priem. očk. cena | 34,30 | 34,26 | | 33,27 | 31,36 | -1,3 | x | 26,41 |
| Jat. ošípané ťažké | Počet | 49 | 26 | *1 | 79 | 185 | -57,3 | -24,8 | x |
| | Priem. živá hm. *2 | 166,1 | 160,2 | | 163,7 | 161,3 | 1,5 | 1,5 | x |
| | Min. cena | 12,57 | 41,83 | | 12,57 | 29,51 | -57,4 | -34,9 | 9,98 |
| | Max. cena | 47,08 | 41,94 | | 47,08 | 46,65 | 0,9 | 6,8 | 37,37 |
| | Priemer. cena | 39,57 | 41,89 | | 40,51 | 38,50 | 5,2 | 10,5 | 32,15 |
| | Priem. očk. cena | 39,53 | 41,55 | | 40,60 | 38,94 | 0,2 | x | 32,22 |
| Jat. ošípané Spolu *3) | Počet | 4 095 | 4 938 | 1 801 | 10 834 | 10 838 | | -6,9 | x |
| | Priem. živá hm. *2 | 110,4 | 115,2 | 110,6 | 112,6 | 116,0 | -2,9 | -2,8 | x |
| | Min. cena | 41,38 | 43,83 | 39,87 | 39,87 | 40,38 | -1,3 | 9,9 | 31,64 |
| | Max. cena | 47,48 | 59,00 | 50,37 | 59,00 | 54,00 | 9,3 | 23,8 | 46,83 |
| | Priemer. cena | 45,69 | 45,97 | 46,77 | 46,00 | 43,56 | 5,6 | 11,6 | 36,50 |
| | Priem. očk. cena | 45,69 | 45,81 | 46,84 | 45,93 | 44,12 | -0,1 | x | 36,45 |
| Odstavčatá | Počet | *1 | *1 | - | *1 | 455 | | | x |
| | Priem. živá hm. *2 | | | | | 25,5 | | | x |
| | Min. cena | | | | | 68,79 | | | |
| | Max. cena | | | | | 100,00 | | | |
| | Priemer. cena | | | | | 69,00 | | | |
| | Priem. očk. cena | | | | | 69,38 | | x | |

Oblasti trhu: SKZ – západoslovenská oblasť (Bratislavský, Trnavský, Trenčiansky a Nitriansky kraj), SKS – stredoslovenská oblasť (Žilinský a Banskobystrický kraj), SKV – východoslovenská oblasť (Prešovský a Košický kraj).

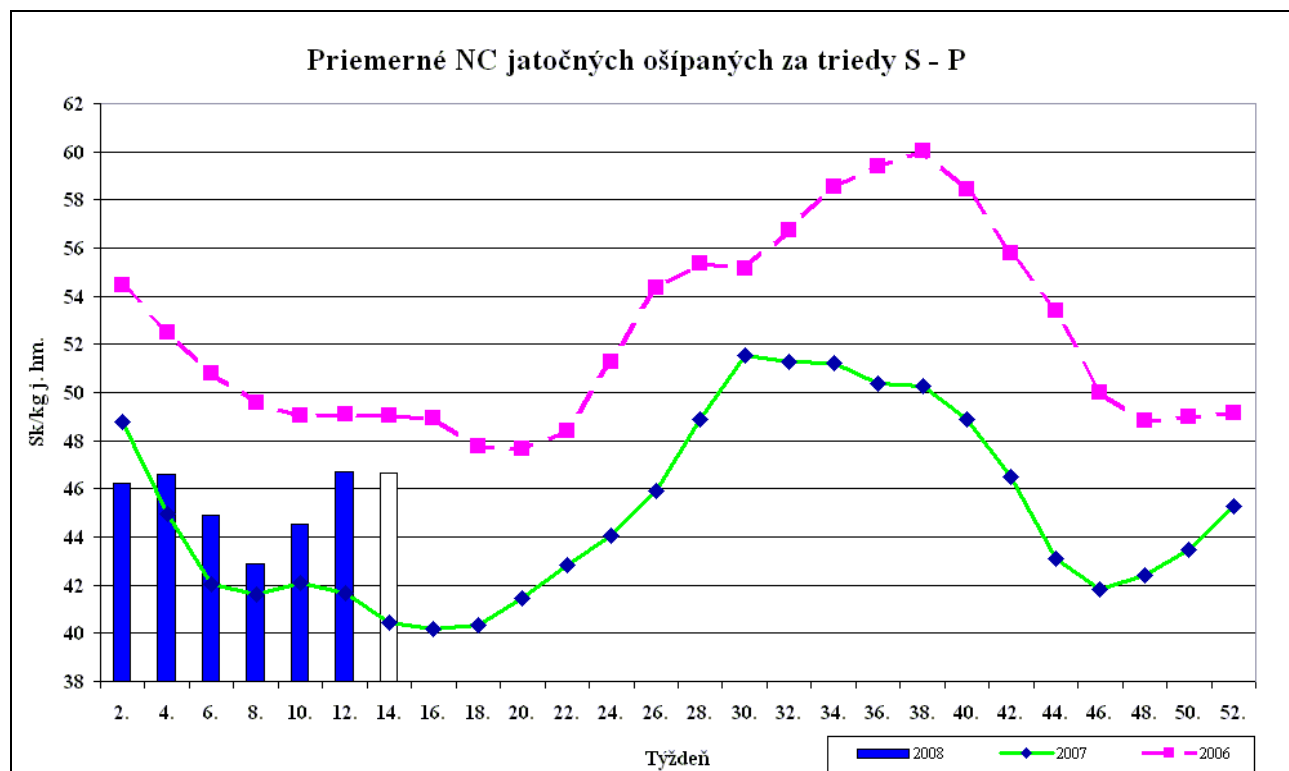
Orientačné prepočítavacie koeficienty: ošípané 1,26.

*1 – Neuvedené (menej ako 3 údaje),

*2 – Priemerná živá hmotnosť = kg ž. hm./ks,

*3 – Minimálne a maximálne ceny za kategóriu zvierat spolu sú minimálne a maximálne nákupné ceny zistené za kategóriu spolu, nie minimálne a maximálne ceny zistené za jednotlivé akostné triedy,

Vývoj priemernej očakávanej ceny je rozdiel priemernej očakávanej ceny a ceny zistených v aktuálnom týždni. Vývoj ostatných ukazovateľov je rozdiel medzi hodnotou v aktuálnom týždni a hodnotou zistenou pred dvoma týždňami.



Zdroj: PPA - ATIS

Prehľad nákupu ošípaných v SR za 12. týždeň

| Akosť | Priemerná cena v mäse | Celkové množstvo | Celková hmotnosť | Priemerná mäsitosť | Priemerná hmotnosť v mäse | Priemerná hmotnosť v živom | Zastúpenie v akostnej triede |
|-------|-----------------------|------------------|------------------|--------------------|---------------------------|----------------------------|------------------------------|
| | v Sk/kg | v ks | v kg | v % | v kg j. hm. | v kg ž. hm. | v % |
| S | 47,92 | 2 287 | 192 867 | 61,5 | 84,3 | 106,3 | 21,1 |
| E | 47,06 | 6 006 | 524 568 | 57,5 | 87,3 | 110,0 | 55,5 |
| U | 44,84 | 1 875 | 172 181 | 53,2 | 91,8 | 115,7 | 17,3 |
| R | 43,66 | 230 | 22 076 | 48,1 | 96,0 | 120,9 | 2,1 |
| O | 39,29 | 14 | 1 401 | 42,5 | 100,1 | 126,1 | 0,1 |
| P | 41,89 | 5 | 461 | 38,5 | 92,2 | 116,2 | |
| L | 33,72 | 87 | 3 794 | 56,1 | 43,6 | 55,0 | 0,8 |
| T | 40,51 | 79 | 10 265 | 51,6 | 129,9 | 163,7 | 0,7 |
| Z | 32,14 | 234 | 38 836 | 39,7 | 166,0 | 207,5 | 2,2 |
| K | 24,18 | 5 | 426 | 54,7 | 85,2 | 107,4 | |
| H | *1 | *1 | *1 | *1 | *1 | *1 | *1 |
| S - K | 46,02 | 10 822 | 966 874 | 56,5 | 89,3 | - | 100,0 |
| S - T | 46,61 | 10 583 | 927 612 | 57,2 | 87,7 | - | 97,8 |
| S - P | 46,73 | 10 417 | 913 553 | 57,3 | 87,7 | - | 96,3 |
| S - U | 46,82 | 10 168 | 889 615 | 57,5 | 87,5 | - | 94,0 |

Prehľad nákupu hovädzieho dobytku v SR za 12. týždeň

| Druh | Akostná trieda | Priemerná cena v mäse | Celkové množstvo | Celková hmotnosť | Priemerná hmotnosť v mäse | Priemerná hmotnosť v živom | Zastúpenie v akostnej triede |
|----------|----------------|-----------------------|------------------|------------------|---------------------------|----------------------------|------------------------------|
| | | v Sk/kg | v ks | v kg | v kg j. hm. | v kg ž. hm. | v % |
| Teľatá | A | *1 | *1 | *1 | *1 | *1 | *1 |
| | B | 91,88 | 11 | 878 | 79,8 | 132,5 | 68,8 |
| | C | *1 | *1 | *1 | *1 | *1 | *1 |
| | Spolu | 89,34 | 16 | 1 500 | 93,8 | 172,2 | 100,0 |
| Býky A | E | - | - | - | - | - | - |
| | U | *1 | *1 | *1 | *1 | *1 | *1 |
| | R | 88,26 | 63 | 19 646 | 311,8 | 567,6 | 39,4 |
| | O | 81,02 | 76 | 22 412 | 294,9 | 536,7 | 47,5 |
| | P | 75,69 | 15 | 3 570 | 238,0 | 433,1 | 9,4 |
| | Spolu | 83,63 | 160 | 47 458 | 296,6 | 542,4 | 100,0 |
| Býky B | R3 | *1 | *1 | *1 | *1 | *1 | *1 |
| | Spolu | 81,31 | 34 | 10 195 | 299,9 | 545,7 | 100,0 |
| Kravy | E | - | - | - | - | - | - |
| | U | *1 | *1 | *1 | *1 | *1 | *1 |
| | R | 63,94 | 39 | 11 990 | 307,4 | 596,4 | 18,1 |
| | O | 58,08 | 74 | 19 682 | 266,0 | 516,0 | 34,3 |
| | P | 46,16 | 100 | 21 741 | 217,4 | 421,8 | 46,3 |
| | Spolu | 54,83 | 216 | 54 410 | 251,9 | 498,4 | 100,0 |
| Jalovice | E | - | - | - | - | - | - |
| | U | - | - | - | - | - | - |
| | R | 67,60 | 6 | 1 689 | 281,5 | 546,1 | 17,1 |
| | O | 64,26 | 23 | 6 268 | 272,5 | 528,7 | 65,7 |
| | P | 62,59 | 6 | 1 274 | 212,3 | 411,9 | 17,1 |
| | Spolu | 64,64 | 35 | 9 231 | 263,7 | 515,7 | 100,0 |
| Spolu HD | | 69,32 | 461 | 122 793 | 266,4 | - | - |

Zdroj: PPA – ATIS

*1 Menej ako 3 údaje

Odbytové ceny spracovateľov mäsa a mäsových výrobkov

Ceny za 12. týždeň sa zisťovali v dňoch 17. - 23. 3. 2008

Ceny sú uvedené v Sk/kg bez DPH

| | Názov produktu | SKZ | SKS | SKV | SR 12. týždeň | SR 10. týždeň | 12. t. 08/ | 12. t. 08/ | |
|---|--|----------------------|---------------|---------------|---------------|---------------|---------------|-------------|--------------|
| | | | | | | | 10. t. 08 | 12. t. 07 | |
| | | | | | | | % | | |
| mäso z býkov a jalovic | Hov. štvrť predná | Min. cena | 87,50 | *1 | 85,00 | 85,00 | 78,28 | 8,6 | 3,7 |
| | | Max. cena | 100,81 | | 91,26 | 100,81 | 104,62 | -3,6 | -7,5 |
| | | Priemer. cena | 89,49 | | 86,99 | 89,49 | 84,94 | 5,4 | |
| | | Priem. očk. cena | 90,69 | | 87,22 | 90,63 | 85,79 | 1,3 | x |
| | Hov. štvrť zadná | Min. cena | 92,40 | *1 | *1 | 85,00 | 85,00 | | -14,2 |
| | | Max. cena | 116,80 | | | 116,80 | 131,00 | -10,8 | -1,0 |
| | | Priemer. cena | 109,80 | | | 108,25 | 100,57 | 7,6 | 5,7 |
| | | Priem. očk. cena | 109,88 | | | 108,32 | 100,58 | 0,1 | x |
| | Hov. predné s kosťou | Min. cena | 68,08 | *1 | *1 | 68,08 | 68,33 | -0,4 | -8,8 |
| | | Max. cena | 81,03 | | | 98,00 | 98,00 | | -10,1 |
| | | Priemer. cena | 72,74 | | | 83,50 | 84,49 | -1,2 | -0,6 |
| | | Priem. očk. cena | 73,15 | | | 83,36 | 84,05 | -0,2 | x |
| | Hov. predné bez kosti (nožina) | Min. cena | 113,47 | *1 | *1 | 113,47 | 113,73 | -0,2 | 26,1 |
| | | Max. cena | 148,90 | | | 156,47 | 158,01 | -1,0 | -2,2 |
| | | Priemer. cena | 147,27 | | | 144,68 | 143,31 | 1,0 | 0,2 |
| | | Priem. očk. cena | 147,74 | | | 144,76 | 144,50 | 0,1 | x |
| | Hov. zadné zo stehna bez kosti výsek. úpr. | Min. cena | 156,87 | *1 | 163,85 | 156,87 | 155,00 | 1,2 | 1,8 |
| | | Max. cena | 183,34 | | 172,18 | 183,34 | 214,69 | -14,6 | -7,3 |
| Priemer. cena | | 174,22 | | 165,02 | 171,2 | 170,37 | 0,5 | -0,8 | |
| Priem. očk. cena | | 174,51 | | 166,23 | 171,62 | 170,48 | 0,3 | x | |
| Hov. sviečková kuchynská úprava | Min. cena | 500,00 | *1 | *1 | 492,58 | 469,79 | 4,9 | 18,7 | |
| | Max. cena | 719,45 | | | 719,45 | 680,82 | 5,7 | 38,6 | |
| | Priemer. cena | 556,81 | | | 545,93 | 529,87 | 3,0 | 15,5 | |
| | Priem. očk. cena | 556,00 | | | 544,78 | 531,16 | -0,2 | x | |
| Hov. nízka roštenka bez kosti výsek. úpr. | Min. cena | 185,00 | *1 | *1 | 185,00 | 169,93 | 8,9 | 15,3 | |
| | Max. cena | 213,00 | | | 215,00 | 215,00 | | 4,4 | |
| | Priemer. cena | 192,60 | | | 193,63 | 199,72 | -3,1 | 5,9 | |
| | Priem. očk. cena | 193,56 | | | 193,75 | 199,75 | 0,1 | x | |
| mäso z krávy | Hov. štvrť predná | Min. cena | 50,00 | *1 | 66,00 | 50,00 | 57,70 | -13,3 | -19,4 |
| | | Max. cena | 68,00 | | 79,00 | 80,00 | 80,00 | | -2,4 |
| | | Priemer. cena | 59,84 | | 67,54 | 61,58 | 67,94 | -9,4 | -9,3 |
| | | Priem. očk. cena | 59,93 | | 67,54 | 61,66 | 68,18 | 0,1 | x |
| | Hov. štvrť zadná | Min. cena | 54,34 | 84,00 | *1 | 54,34 | 57,66 | -5,8 | -28,8 |
| | | Max. cena | 94,60 | 94,00 | | 94,60 | 95,00 | -0,4 | 4,1 |
| | | Priemer. cena | 80,05 | 86,98 | | 77,98 | 73,66 | 5,9 | -11,5 |
| | | Priem. očk. cena | 81,03 | 86,98 | | 78,71 | 73,86 | 0,9 | x |
| | Hov. predné s kosťou | Min. cena | 62,72 | 64,49 | *1 | 57,00 | 57,00 | | 3,4 |
| | | Max. cena | 65,89 | 74,02 | | 83,00 | 83,00 | | |
| | | Priemer. cena | 64,52 | 69,28 | | 67,44 | 67,44 | | 2,9 |
| | | Priem. očk. cena | 63,43 | 69,28 | | 66,99 | 67,43 | -0,7 | x |
| | Hov. predné bez kosti (nožina) | Min. cena | 103,00 | 123,99 | 105,75 | 103,00 | 99,00 | 4,0 | -1,0 |
| | | Max. cena | 139,56 | 128,00 | 146,00 | 146,00 | 146,00 | | -1,0 |
| | | Priemer. cena | 126,52 | 125,38 | 112,77 | 120,82 | 118,55 | 1,9 | -2,2 |
| | | Priem. očk. cena | 125,95 | 125,38 | 110,04 | 119,49 | 117,78 | -1,1 | x |
| | Hov. zadné zo stehna bez kosti výsek. úpr. | Min. cena | 127,27 | 138,00 | 139,03 | 127,27 | 130,00 | -2,1 | 0,2 |
| | | Max. cena | 162,00 | 157,02 | 174,00 | 174,00 | 174,00 | | 6,8 |
| Priemer. cena | | 143,17 | 144,66 | 145,41 | 144,24 | 141,30 | 2,1 | -4,3 | |
| Priem. očk. cena | | 142,92 | 144,78 | 146,60 | 144,51 | 141,82 | 0,2 | x | |
| Hov. sviečková kuchynská úprava | Min. cena | 382,50 | 430,00 | 484,00 | 382,50 | 398,02 | -3,9 | -2,9 | |
| | Max. cena | 502,44 | 539,00 | 570,00 | 570,00 | 579,00 | -1,6 | 18,2 | |
| | Priemer. cena | 427,32 | 483,77 | 510,26 | 475,73 | 527,48 | -9,8 | 10,9 | |
| | Priem. očk. cena | 426,56 | 483,80 | 509,99 | 475,42 | 527,57 | -0,1 | x | |
| Hov. nízka roštenka bez kosti výsek. úpr. | Min. cena | 154,40 | *1 | 168,00 | 154,40 | 144,77 | 6,7 | 4,7 | |
| | Max. cena | 190,00 | | 206,38 | 206,38 | 207,67 | -0,6 | 1,1 | |
| | Priemer. cena | 157,71 | | 183,42 | 170,88 | 172,58 | -1,0 | 5,5 | |
| | Priem. očk. cena | 156,9 | | 178,73 | 168,48 | 170,01 | -1,4 | x | |

Oblasť trhu: SKZ - západoslovenská oblasť (Bratislavský, Trnavský, Trenčiansky a Nitriansky kraj), SKS – stredoslovenská oblasť (Žilinský a Banskobystrický kraj), SKV - východoslovenská oblasť (Prešovský a Košický kraj), *1) Menej ako 3 údaje.

Odbytové ceny spracovateľov mäsa a mäsových výrobkov

Ceny za 12. týždeň sa zisťovali v dňoch 17. - 23. 3. 2008

Ceny sú uvedené v Sk/kg bez DPH

| Názov produktu | | SKZ | SKS | SKV | SR 12. týždeň | SR 10. týždeň | 12. t. 08/ | 12. t. 08/ |
|--|----------------------|---------------|---------------|---------------|---------------|---------------|-------------|-------------|
| | | | | | | | 10. t. 08 | 12. t. 07 |
| | | | | | | | % | |
| Bravč. polovica s hlavou, kožou, bez vnút. sadla | Min. cena | 42,10 | 53,75 | 47,00 | 42,10 | 47,00 | -10,4 | -9,9 |
| | Max. cena | 61,07 | 59,00 | 58,35 | 61,07 | 60,00 | 1,8 | -7,1 |
| | Priemer. cena | 54,14 | 54,23 | 47,69 | 53,21 | 51,40 | 3,5 | 7,7 |
| | Priem. očak. cena | 54,58 | 54,90 | 47,72 | 53,63 | 51,43 | 0,8 | x |
| Bravč. polovica bez vnút. sadla, hlavy a prednej nožičky – EUROREZ | Min. cena | 58,68 | *1 | *1 | 52,00 | 54,77 | -5,1 | 3,8 |
| | Max. cena | 60,00 | | | 66,40 | 68,00 | -2,4 | -0,9 |
| | Priemer. cena | 59,53 | | | 63,03 | 62,79 | 0,4 | 21,6 |
| | Priem. očak. cena | 59,30 | | | 62,92 | 62,57 | -0,2 | x |
| Bravč. stehno s kosťou a kolenom | Min. cena | *1 | *1 | 75,76 | 56,00 | 54,44 | 2,9 | 3,7 |
| | Max. cena | | | 95,00 | 95,00 | 93,50 | 1,6 | 4,1 |
| | Priemer. cena | | | 85,06 | 84,94 | 69,21 | 22,7 | 17,2 |
| | Priem. očak. cena | | | 85,36 | 85,16 | 69,57 | 0,3 | x |
| Bravč. karé s kosťou | Min. cena | 99,31 | 89,00 | 108,20 | 89,00 | 97,34 | -8,6 | 1,3 |
| | Max. cena | 117,35 | 102,99 | 137,00 | 137,00 | 150,40 | -8,9 | 9,6 |
| | Priemer. cena | 109,65 | 102,18 | 116,17 | 107,79 | 105,35 | 2,3 | 8,4 |
| | Priem. očak. cena | 109,29 | 102,18 | 116,18 | 107,63 | 106,09 | -0,2 | x |
| Bravč. krkovička s kosťou | Min. cena | 78,31 | 80,00 | 76,00 | 76,00 | 75,66 | 0,5 | 16,7 |
| | Max. cena | 92,43 | 86,14 | 118,00 | 118,00 | 150,40 | -21,5 | 10,3 |
| | Priemer. cena | 85,07 | 82,74 | 93,55 | 85,66 | 83,21 | 3,0 | 4,6 |
| | Priem. očak. cena | 84,96 | 82,82 | 94,12 | 85,74 | 83,30 | 0,1 | x |
| Bravč. bôčik s kosťou | Min. cena | 50,24 | 55,00 | 57,08 | 50,24 | 51,27 | -2,0 | 9,3 |
| | Max. cena | 73,09 | 62,74 | 86,00 | 86,00 | 108,40 | -20,7 | 6,2 |
| | Priemer. cena | 62,94 | 62,32 | 68,36 | 63,88 | 61,07 | 4,6 | 5,2 |
| | Priem. očak. cena | 63,42 | 62,31 | 67,18 | 63,78 | 61,07 | -0,2 | x |
| Br. stehno bez kostí pre výsek v úpr. na rezne | Min. cena | 91,38 | 99,00 | 96,53 | 91,38 | 89,47 | 2,1 | 9,5 |
| | Max. cena | 117,05 | 107,93 | 155,00 | 155,00 | 155,00 | | 10,7 |
| | Priemer. cena | 103,55 | 106,60 | 112,34 | 105,48 | 104,81 | 0,6 | 6,2 |
| | Priem. očak. cena | 103,38 | 106,6 | 112,96 | 105,46 | 104,01 | | x |
| Bravč. plece bez kostí | Min. cena | 77,49 | 84,31 | 86,66 | 77,49 | 77,00 | 0,6 | 14,4 |
| | Max. cena | 105,00 | 92,96 | 121,00 | 121,00 | 121,00 | | 10,8 |
| | Priemer. cena | 85,31 | 85,37 | 92,72 | 86,76 | 85,63 | 1,3 | 1,5 |
| | Priem. očak. cena | 85,15 | 85,40 | 91,32 | 86,40 | 85,01 | -0,4 | x |
| Špekáčky | Min. cena | 45,00 | 43,61 | 40,46 | 40,46 | 40,45 | | 2,4 |
| | Max. cena | 69,42 | 58,86 | 68,00 | 69,42 | 68,00 | 2,1 | -2,0 |
| | Priemer. cena | 59,03 | 52,29 | 57,31 | 56,34 | 56,30 | 0,1 | 4,7 |
| | Priem. očak. cena | 59,49 | 52,29 | 58,82 | 57,28 | 56,98 | 1,7 | x |
| Párky obyčajné | Min. cena | 40,01 | 38,55 | 39,46 | 38,55 | 38,52 | 0,1 | 13,4 |
| | Max. cena | 57,09 | 48,00 | 48,00 | 57,09 | 56,91 | 0,3 | 0,9 |
| | Priemer. cena | 45,69 | 39,82 | 40,37 | 40,98 | 41,27 | -0,7 | 5,6 |
| | Priem. očak. cena | 45,83 | 39,82 | 42,03 | 42,03 | 41,99 | 2,6 | x |
| Viedenské párky | Min. cena | *1 | 76,30 | 62,00 | 62,00 | 62,00 | | |
| | Max. cena | | 102,00 | 76,90 | 102,00 | 110,00 | -7,3 | |
| | Priemer. cena | | 85,30 | 76,02 | 78,43 | 77,58 | 1,1 | |
| | Priem. očak. cena | | 85,33 | 78,84 | 80,53 | 79,11 | 2,7 | x |
| Bratislavské párky | Min. cena | 48,00 | 55,10 | 54,87 | 48,00 | 48,00 | | |
| | Max. cena | 67,82 | 63,80 | 73,00 | 73,00 | 73,00 | | |
| | Priemer. cena | 65,41 | 55,52 | 58,87 | 60,05 | 60,46 | -0,7 | |
| | Priem. očak. cena | 65,64 | 55,52 | 59,77 | 60,36 | 60,58 | 0,5 | x |
| Spišské párky | Min. cena | 83,36 | 95,72 | 92,00 | 83,36 | 81,72 | 2,0 | |
| | Max. cena | 106,72 | 103,20 | 129,00 | 129,00 | 129,00 | | |
| | Priemer. cena | 87,04 | 98,84 | 108,66 | 102,67 | 103,18 | -0,5 | |
| | Priem. očak. cena | 87,29 | 98,84 | 109,94 | 103,56 | 104,26 | 0,9 | x |
| Slovenská saláma | Min. cena | 34,60 | *1 | *1 | 34,60 | 34,70 | -0,3 | -0,6 |
| | Max. cena | 51,15 | | | 55,00 | 55,00 | | -1,0 |
| | Priemer. cena | 46,36 | | | 48,24 | 47,63 | 1,3 | 7,8 |
| | Priem. očak. cena | 46,47 | | | 48,30 | 47,66 | 0,1 | x |
| Šunková saláma | Min. cena | 70,47 | 90,92 | 79,75 | 70,47 | 70,61 | -0,2 | -10,0 |
| | Max. cena | 125,00 | 108,40 | 94,00 | 125,00 | 125,00 | | |
| | Priemer. cena | 87,99 | 91,97 | 80,86 | 85,53 | 85,14 | 0,5 | -1,1 |
| | Priem. očak. cena | 88,00 | 91,98 | 83,07 | 86,53 | 85,83 | 1,2 | x |

Oblasť trhu: SKZ – západoslovenská oblasť (Bratislavský, Trnavský, Trenčiansky a Nitriansky kraj), SKS – stredoslovenská oblasť (Žilinský a Banskobystrický kraj), SKV – východoslovenská oblasť (Prešovský a Košický kraj).

Odbytové ceny spracovateľov mäsa a mäsových výrobkov

Ceny za 12. týždeň sa zisťovali v dňoch 17. - 23. 3. 2008

Ceny sú uvedené v Sk/kg DPH

| Názov produktu | | SKZ | SKS | SKV | SR 12. týždeň | SR 10. týždeň | 12. t. 08/ 10. t. 08 | 12. t. 08/ 12. t. 07 |
|---|----------------------|---------------|---------------|---------------|---------------|---------------|-------------------------|-------------------------|
| | | | | | | | % | |
| Inovecká trvanlivá saláma | Min. cena | 70,70 | 74,56 | 76,90 | 70,70 | 70,69 | | -6,8 |
| | Max. cena | 107,23 | 102,06 | 91,02 | 107,23 | 102,08 | 5,1 | 0,3 |
| | Priemer. cena | 87,64 | 77,99 | 78,14 | 80,63 | 77,17 | 4,5 | -5,1 |
| | Priem. očk. cena | 87,54 | 77,99 | 78,74 | 80,75 | 77,78 | 0,1 | x |
| Čingovská saláma | Min. cena | 73,48 | *1 | 80,83 | 73,48 | 72,68 | 1,1 | -5,8 |
| | Max. cena | 102,31 | | 90,00 | 102,31 | 103,42 | -1,1 | 4,4 |
| | Priemer. cena | 87,45 | | 82,85 | 80,85 | 80,51 | 0,4 | -6,0 |
| | Priem. očk. cena | 87,43 | | 83,98 | 81,40 | 81,15 | 0,7 | x |
| Saláma Nitran | Min. cena | 140,59 | *1 | 139,19 | 139,19 | 138,22 | 0,7 | -0,2 |
| | Max. cena | 171,17 | | 159,00 | 171,17 | 175,58 | -2,5 | -0,2 |
| | Priemer. cena | 157,97 | | 139,66 | 142,67 | 142,56 | 0,1 | -1,7 |
| | Priem. očk. cena | 157,62 | | 142,35 | 144,69 | 143,48 | 1,4 | x |
| Oravská údená slanina | Min. cena | 88,85 | 87,14 | 67,00 | 67,00 | 83,39 | -19,7 | -24,0 |
| | Max. cena | 129,95 | 99,00 | 112,00 | 129,95 | 134,77 | -3,6 | -3,7 |
| | Priemer. cena | 99,69 | 90,08 | 108,45 | 99,16 | 96,13 | 3,2 | -1,3 |
| | Priem. očk. cena | 100,17 | 90,08 | 111,70 | 100,44 | 96,96 | 1,3 | x |
| Dusená šunka strojová | Min. cena | 91,10 | 105,79 | 109,84 | 91,10 | 91,89 | -0,9 | -9,4 |
| | Max. cena | 143,74 | 142,00 | 134,00 | 143,74 | 143,21 | 0,4 | -3,5 |
| | Priemer. cena | 115,78 | 117,36 | 112,26 | 115,06 | 118,42 | -2,8 | -7,1 |
| | Priem. očk. cena | 115,86 | 117,36 | 114,03 | 115,78 | 118,47 | 0,6 | x |
| Sur. výsek. slanina chrbtová bez kože | Min. cena | 20,61 | 30,00 | - | 20,61 | 21,35 | -3,5 | 8,5 |
| | Max. cena | 32,30 | 52,94 | | 52,94 | 65,50 | -19,2 | 1,5 |
| | Priemer. cena | 23,42 | 42,38 | | 33,00 | 37,05 | -10,9 | -2,8 |
| | Priem. očk. cena | 23,62 | 42,38 | | 33,10 | 36,92 | 0,3 | x |
| Bravč. masť domáca (kartón) | Min. cena | 20,00 | *1 | *1 | 20,00 | 18,00 | 11,1 | -20,0 |
| | Max. cena | 40,74 | | | 67,00 | 51,40 | 30,4 | 39,6 |
| | Priemer. cena | 31,20 | | | 37,84 | 27,47 | 37,7 | 1,8 |
| | Priem. očk. cena | 31,58 | | | 38,12 | 27,32 | 0,8 | x |
| Bravč. masť domáca 500-g (prepočet na kg) | Min. cena | 36,00 | 32,00 | *1 | 32,00 | 24,94 | 28,3 | -9,6 |
| | Max. cena | 59,33 | 53,56 | | 59,33 | 59,33 | | 0,4 |
| | Priemer. cena | 52,19 | 50,35 | | 51,34 | 47,72 | 7,6 | -2,4 |
| | Priem. očk. cena | 52,70 | 50,35 | | 51,51 | 47,73 | 0,3 | x |
| Údená lahôdka z karé | Min. cena | 139,28 | 126,54 | 128,95 | 126,54 | 119,58 | 5,8 | -0,8 |
| | Max. cena | 180,00 | 146,38 | 149,00 | 180,00 | 180,00 | | 3,7 |
| | Priemer. cena | 156,32 | 130,51 | 133,91 | 133,07 | 125,86 | 5,7 | -0,6 |
| | Priem. očk. cena | 156,39 | 130,51 | 132,96 | 132,82 | 126,15 | -0,2 | x |
| Údené stehno bez kostí | Min. cena | 102,68 | 109,92 | 111,86 | 102,68 | 96,02 | 6,9 | -0,2 |
| | Max. cena | 150,00 | 123,08 | 137,00 | 150,00 | 138,00 | 8,7 | 8,7 |
| | Priemer. cena | 111,63 | 112,24 | 123,76 | 116,45 | 100,65 | 15,7 | -4,2 |
| | Priem. očk. cena | 111,92 | 112,24 | 123,37 | 116,36 | 100,60 | -0,1 | x |
| Údená rolka z pleca | Min. cena | 75,43 | 81,50 | 81,48 | 75,43 | 77,45 | -2,6 | -7,6 |
| | Max. cena | 124,00 | 91,00 | 89,00 | 124,00 | 118,40 | 4,7 | |
| | Priemer. cena | 84,01 | 85,53 | 82,94 | 84,57 | 81,10 | 4,3 | |
| | Priem. očk. cena | 83,99 | 85,53 | 85,46 | 85,25 | 81,04 | 0,8 | x |
| Údený bok | Min. cena | 71,00 | 79,95 | 81,43 | 71,00 | 71,00 | | 12,3 |
| | Max. cena | 99,81 | 98,00 | 98,01 | 99,81 | 102,05 | -2,2 | -8,4 |
| | Priemer. cena | 78,21 | 82,03 | 86,09 | 81,30 | 85,69 | -5,1 | 2,4 |
| | Priem. očk. cena | 78,58 | 82,03 | 86,40 | 81,51 | 86,47 | 0,3 | x |
| Údená krkovička bez kostí | Min. cena | 71,95 | 85,38 | 80,87 | 71,95 | 80,94 | -11,1 | -19,9 |
| | Max. cena | 130,49 | 107,00 | 96,00 | 130,49 | 130,06 | 0,3 | -3,3 |
| | Priemer. cena | 92,07 | 86,81 | 86,69 | 87,23 | 84,58 | 3,1 | -10,0 |
| | Priem. očk. cena | 91,79 | 86,81 | 90,31 | 87,74 | 84,18 | 0,6 | x |

Oblasť trhu: SKZ – západoslovenská oblasť (Bratislavský, Trnavský, Trenčiansky a Nitriansky kraj), SKS – stredoslovenská oblasť (Žilinský a Banskobystrický kraj), SKV – východoslovenská oblasť (Prešovský a Košický kraj).

Vývoj odbytových cien mäsa a mäsových výrobkov

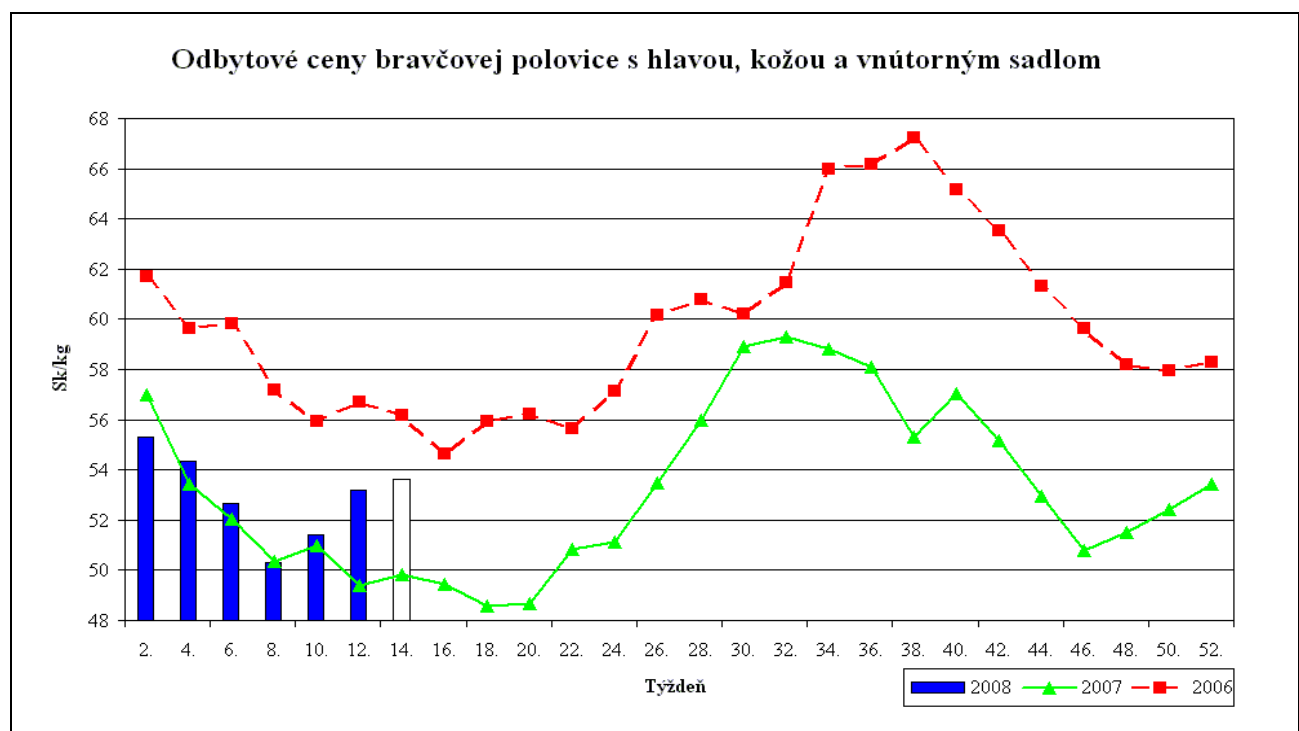
Odbytové ceny sa v období od 17. do 23. marca 2008 v priemere posilnili pri bravčovom mäse o 6,2 %, pri hovädzom mäse z býkov o 1,9 percenta a pri mäse z kráv o 0,7 %. Mäsové výrobky zaznamenali nepatrný pokles cien o 0,1 %.

Pri **mäse z býkov** sa v 12. týždni najviac zvýšil predaj hovädzej sviečkovej v kuchynskej úprave, jej cena mierne stúpila na 545,93 Sk/kg. Najviac klesol predaj hovädzieho predného mäsa bez kosti (nožina), jeho cena zaznamenala mierny vzostup na 144,68 Sk/kg. Oproti 12. týždňu roku 2007 sme zaznamenali najvyšší nárast ceny hovädzej sviečkovej v kuchynskej úprave pričom bola o 15,5 % vyššia. Výraznejší prepád ceny nezaznamenalo žiadne mäso z býkov.

Odbyt **mäsa z kráv** sa najviac zvýšil pri hovädzom prednom mäse s kosťou. Najviac sa znížil

predaj pri sviečkovej, pričom jej cena klesla o 9,8 % na 475,73 Sk/kg. Mäso z kráv oproti 12. týždňu minulého roku najvýraznejšie zmenilo cenu pri hovädzej štvrti zadnej, zlacnelo o 11,5 percenta a naproti tomu nárast ceny o 10,9 % sme zaznamenali pri hovädzej sviečkovej.

Počas 12. týždňa sa v predaji **bravčového mäsa** odbyt zvýšil hlavne pri bravčových polovicách - EROREZ, cena stúpila na 63,03 Sk/kg. Najvyšší pokles predaja sme zaznamenali pri bravčovom stehne s kosťou, ale jeho cena stúpila o 22,7 % na 84,94 Sk/kg. Ceny bravčového mäsa v 12. týždni narástli pri všetkých sledovaných druhoch mäsa. V porovnaní s 12. týždňom 2007 boli ceny všetkých druhov bravčového mäsa vyššie.



Z **mäsových výrobkov** sa v 12. týždni najviac zvýšil predaj dusenej šunky strojovej, jej cena sa však znížila na 115,06 Sk/kg. Najväčší pokles predaja sme zaznamenali pri bravčovej masti balenej v kartóne, ale jej cena sa zvýšila o 37,7 % na 37,84 Sk/kg. Pri dusenej strojovej šunke sa znížila cena aj oproti 12. týždňu 2007 o 7,1 %. Najväčšie zvýšenie ceny z mäsových výrobkov zaznamenala Slovenská saláma o 7,8 %.

V sortimente **údeného mäsa** sa najviac zvýšil predaj údenej rolky z pleca, pričom jej cena

stúpila na 84,57 Sk/kg. Údené stehno bez kosti bolo v 12. týždni 2008 jediným sledovaným výrobkom, pri ktorom klesol predaj. Ceny údeného mäsa už dobehli ceny neúdeného. Pod zvýšený predaj údeného mäsa sa podpísali hlavne veľkonočné sviatky. Ak porovnáme ceny s minulým rokom, v 12. týždni najviac klesla cena pri údenej krkovičke bez kosti o 10,0 % a najviac stúpila pri údenom boku o 2,4 %. Po veľkonočnej sezóne sa predpokladá pokles predaja údeného

PPA - ATIS

Mesačné porovnanie odbytových cien krmných zmesí pre ošípané

Ceny za február 2008 sa zisťovali v dňoch 3. 3. - 12. 3. 2008

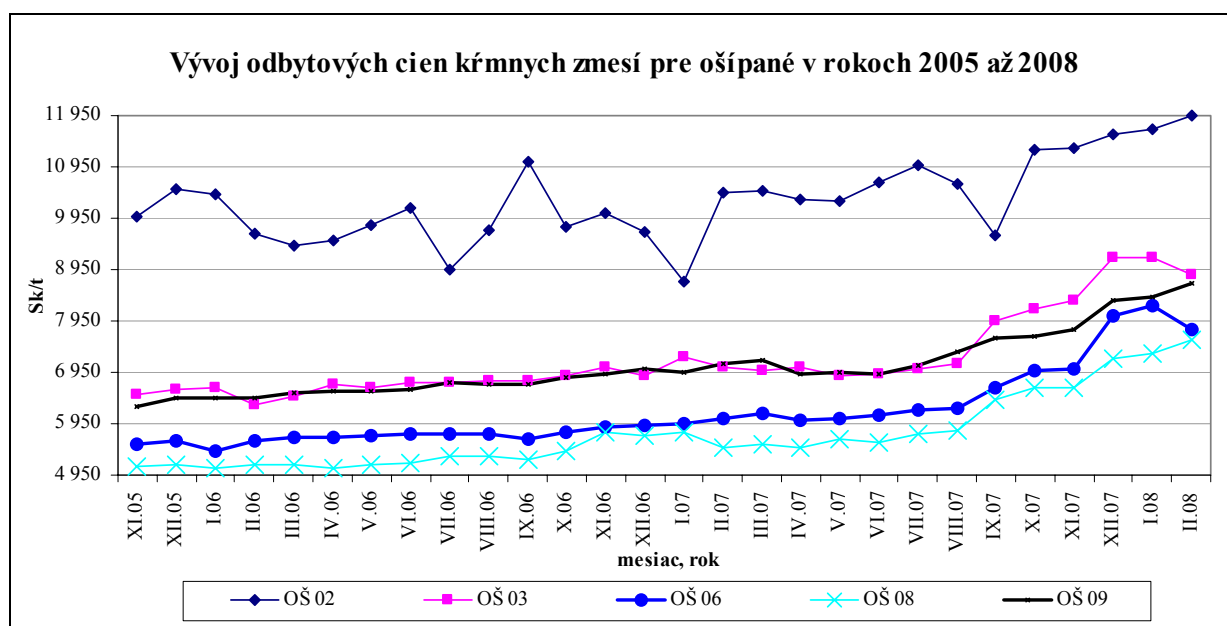
Ceny sú uvedené bez DPH a bez dopravy

| Názov produktu | Cena | Zso | Sso | Vso | SR spolu | | Vývoj cien | | | |
|--------------------------------|-------------------|----------|----------|----------|--------------|-------------|-------------------|---------|-------------------|---------|
| | | | | | Február 2008 | Január 2008 | Feb. 08 / Jan. 08 | | Feb. 08 / Feb. 07 | |
| | | | | | Sk/t | Sk/t | Sk/t | Sk/t | % | Sk/t |
| KZ pre OŠIPANÉ OŠ 02 | Min. | *I | 10 620,- | *I | 10 620,- | 10 380,- | 240,- | 2,3 | 2 170,- | 25,7 |
| | Max. | | 25 462,- | | 25 462,- | 22 905,- | 2 557,- | 11,2 | 9 579,- | 60,3 |
| | Štartérová Priem. | | 12 028,- | | 11 938,- | 11 699,- | 240,- | 2,0 | 1 472,- | 14,1 |
| | Očak. | | 12 047,- | | 11 968,- | 11 708,- | 30,- | 0,2 | x | x |
| | OŠ 03 | Min. | *I | 7 820,- | 8 181,- | 7 820,- | 3 550,- | 4 270,- | 120,3 | 4 500,- |
| Max. | | 12 846,- | 15 419,- | 15 419,- | 13 570,- | 1 849,- | 13,6 | 6 168,- | 66,7 | |
| Predvýkrm Priem. | | 9 199,- | 9 117,- | 8 847,- | 9 191,- | -344,- | -3,7 | 1 797,- | 25,5 | |
| Očak. | | 9 213,- | 9 117,- | 8 873,- | 9 212,- | 26,- | 0,3 | x | x | |
| OŠ 06 | Min. | *I | 2 510,- | 7 840,- | 2 510,- | 2 430,- | 80,- | 3,3 | 170,- | 7,3 |
| Max. | | | 16 359,- | 9 940,- | 16 359,- | 14 000,- | 2 359,- | 16,9 | 7 922,- | 93,9 |
| Dokrm Priem. | | | 7 402,- | 8 556,- | 7 768,- | 8 254,- | -487,- | -5,9 | 1 722,- | 28,5 |
| Očak. | | | 7 475,- | 8 531,- | 7 789,- | 8 277,- | 21,- | 0,3 | x | x |
| OŠ 08 | Min. | *I | 4 840,- | *I | 4 840,- | 3 460,- | 1 380,- | 39,9 | 1 800,- | 59,2 |
| Max. | | | 9 280,- | | 9 280,- | 9 280,- | | | 2 660,- | 40,2 |
| Prasné prasnice Priem. | | | 7 642,- | | 7 598,- | 7 325,- | 273,- | 3,7 | 2 114,- | 38,5 |
| Očak. | | | 7 787,- | | 7 691,- | 7 352,- | 93,- | 1,2 | x | x |
| OŠ 09 | Min. | *I | 7 310,- | 8 108,- | 7 310,- | 7 310,- | | | 2 259,- | 44,7 |
| Max. | | | 10 595,- | 9 300,- | 10 595,- | 10 007,- | 588,- | 5,9 | 1 269,- | 13,6 |
| Dojčiace prasnice Priem. | | | 9 011,- | 8 865,- | 8 695,- | 8 416,- | 279,- | 3,3 | 1 587,- | 22,3 |
| Očak. | | | 9 030,- | 8 865,- | 8 713,- | 8 453,- | 18,- | 0,2 | x | x |

 Vysvetlivky: **Zso** (Bratislavský, Trnavský, Trenčiansky a Nitriansky kraj), **Sso** (Žilinský a Banskobystrický kraj),

Vso (Košícký a Prešovský kraj), *I (údaj nezverejňujeme, menej ako traja respondenti).

Vývoj priemernej očakávanej ceny je rozdiel priemernej očakávanej ceny a ceny zistených v aktuálnom mesiaci.

Vývoj ostatných cien je rozdiel cien pred mesiacom, resp. rokom a zistenou cenou v aktuálnom mesiaci.


Mesačné porovnanie odbytových cien krmných zmesí pre hovädzí dobytok

Ceny za február 2008 sa zisťovali v dňoch 3. 3. - 12. 3. 2008

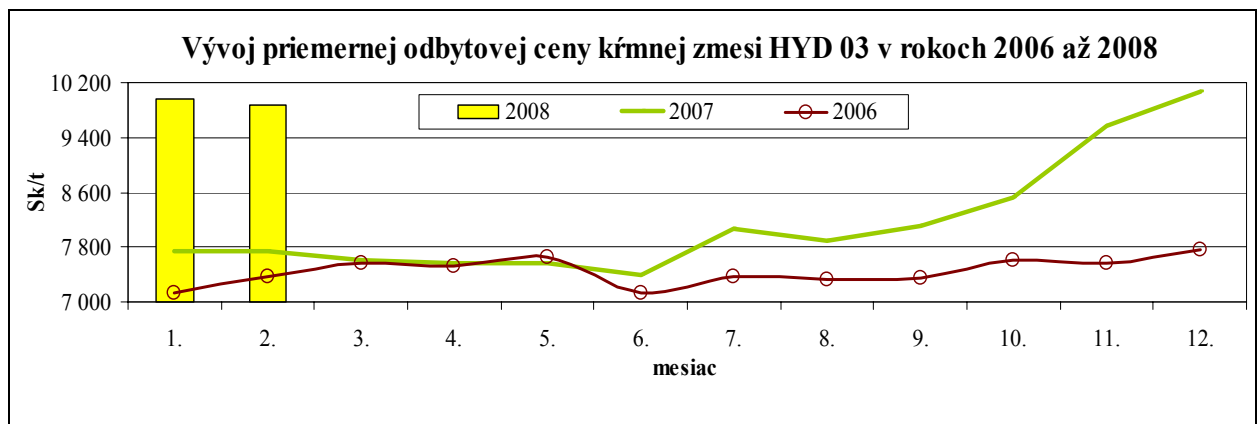
Ceny sú uvedené bez DPH a bez dopravy

| Názov | Cena | Zso | Sso | Vso | SR spolu | | Vývoj cien | | | | |
|-------------------------------|---------------------|--------|------|----------|--------------|-----------------|-------------------|---------|-------------------|---------|-------|
| | | | | | Február 2008 | Január 2008 | Feb. 08 / Jan. 08 | | Feb. 08 / Feb. 07 | | |
| | | | | | Sk/t | Sk/t | Sk/t | Sk/t | Sk/t | % | Sk/t |
| KZ pre HOVÄDZÍ DOBYTOK | HD 02 | Min. | *1 | 10 620,- | *1 | 10 620,- | 10 380,- | 240,- | 2,3 | 2 170,- | 25,7 |
| | | DKZ | Max. | 25 462,- | | 25 462,- | 22 905,- | 2 557,- | 11,2 | 9 579,- | 60,3 |
| | pre teľatá, štartér | Priem. | | 12 028,- | | 11 938,- | 11 699,- | 240,- | 2,0 | 1 472,- | 14,1 |
| | | Očak. | | 12 047,- | | 11 968,- | 11 708,- | 30,- | 0,2 | x | x |
| | HD 03, 04 | Min. | *1 | 7 820,- | 8 181,- | 7 820,- | 3 550,- | 4 270,- | 120,3 | 4 500,- | 135,5 |
| | | DKZ | Max. | 12 846,- | 15 419,- | 15 419,- | 13 570,- | 1 849,- | 13,6 | 6 168,- | 66,7 |
| | pre mladý dobytok | Priem. | | 9 199,- | 9 117,- | 8 847,- | 9 191,- | -344,- | -3,7 | 1 797,- | 25,5 |
| | | Očak. | | 9 213,- | 9 117,- | 8 873,- | 9 212,- | 26,- | 0,3 | x | x |
| | HD 05-09 | Min. | *1 | 2 510,- | 7 840,- | 2 510,- | 2 430,- | 80,- | 3,3 | 170,- | 7,3 |
| | | DKZ | Max. | 16 359,- | 9 940,- | 16 359,- | 14 000,- | 2 359,- | 16,9 | 7 922,- | 93,9 |
| | pre výkrm HD | Priem. | | 7 402,- | 8 556,- | 7 768,- | 8 254,- | -487,- | -5,9 | 1 722,- | 28,5 |
| | | Očak. | | 7 475,- | 8 531,- | 7 789,- | 8 277,- | 21,- | 0,3 | x | x |
| | HD 10-14 | Min. | *1 | 4 840,- | *1 | 4 840,- | 3 460,- | 1 380,- | 39,9 | 1 800,- | 59,2 |
| | | DKZ | Max. | 9 280,- | | 9 280,- | 9 280,- | | | 2 660,- | 40,2 |
| | pre dojnice | Priem. | | 7 642,- | | 7 598,- | 7 325,- | 273,- | 3,7 | 2 114,- | 38,5 |
| | | Očak. | | 7 787,- | | 7 691,- | 7 352,- | 93,- | 1,2 | x | x |

 Vysvetlivky: **Zso** (Bratislavský, Trnavský, Trenčiansky a Nitriansky kraj), **Sso** (Žilinský a Banskobystrický kraj),

Vso (Košický a Prešovský kraj), *1 (údaj nezverejňujeme, menej ako traja respondenti).

Vývoj priemernej očakávanej ceny je rozdiel priemernej očakávanej ceny a ceny zistených v aktuálnom mesiaci.

Vývoj ostatných cien je rozdiel cien pred mesiacom, resp. rokom a zistenou cenou v aktuálnom mesiaci.

Komentár k odbytovým cenám krmných zmesí od výrobcov
Ponuka, odbyt a dopyt vo februári 2008

Ponuka všetkých sledovaných krmných zmesí (KZ) bola počas februára 2008 dostatočná a mierne prevyšovala dopyt. **Odbyt** krmných zmesí od spracovateľov bol väčšinou kontinuálny. **Dopyt** po KZ z domácej produkcie pre hydinu a hovädzí dobytok mal bežný rozsah, ale dopyt po KZ pre ošipané opäť oproti predchádzajúcemu mesiacu klesol.

Krmne zmesi pre ošipané

Odbytové ceny KZ pre ošipané sa vo februári vyvíjali rôzne. Najviac, o 3,7 % stúpla OC krm-

nej zmesi OŠ 08. Naopak, OC KZ OŠ 06 sa oproti januáru výrazne znížila, a to o 5,9 %.

Krmne zmesi pre hovädzí dobytok

Priemerné OC sledovaných KZ pre HD sa vo februári 2008 oproti januáru zmenili najvýraznejšie. OC krmných zmesí HD 02 a HD 10-14 sa zvýšili (o 2,0 a 3,7 %). Odbytové ceny krmných zmesí HD 05-09 a HD 03-04 sa, naopak, znížili o 5,9 a 3,7 %. V porovnaní s februárom 2007 boli ceny DKZ pre HD vyššie o 14,1 až 66,07 %.

V marci 2008 neočakávame výraznejšie zmeny odbytových cien krmných zmesí. PPA-ATIS

Nákupné ceny dobytka a ošípaných od producentov v ČR

Kč/kg j. hm. bez DPH

| Druh | Trieda | 12. týždeň | | | 10. týždeň | | | Vývoj ceny 12. t./10. t. |
|------------|-------------|------------|--------|----------|------------|--------|----------|-----------------------------|
| | | Cena | Priem. | Podiel** | Cena | Priem. | Podiel** | |
| Býky A | E | - | - | - | 75,27 | 931 | 0,6 | - |
| | U | 76,17 | 740 | 11,8 | 74,74 | 746 | 15,2 | 1,43 |
| | R | 72,56 | 656 | 62,4 | 72,98 | 669 | 59,5 | -0,42 |
| | Spolu | 72,05 | 639 | 100,0 | 72,13 | 660 | 100,0 | -0,08 |
| Kravy D | R | 57,75 | 663 | 48,6 | 57,12 | 674 | 41,2 | 0,63 |
| | O | 51,69 | 553 | 18,5 | 50,81 | 556 | 33,9 | 0,88 |
| | Spolu | 53,09 | 576 | 100,0 | 52,44 | 583 | 100,0 | 0,65 |
| Jalovice E | R | 59,33 | 609 | 44,3 | 59,40 | 567 | 56,6 | -0,07 |
| | O | 54,02 | 487 | 39,1 | 54,36 | 457 | 33,0 | -0,34 |
| | Spolu | 56,02 | 518 | 100,0 | 57,26 | 510 | 100,0 | -1,24 |
| Ošípané | S | 36,22 | 107 | 13,9 | 34,33 | 108 | 14,9 | 1,89 |
| | E | 36,08 | 112 | 58,3 | 34,17 | 113 | 57,4 | 1,91 |
| | U | 33,57 | 118 | 23,2 | 31,76 | 119 | 22,4 | 1,81 |
| | Spolu SEU | 35,46 | 112 | 95,3 | 33,59 | 114 | 94,8 | 1,87 |
| | Spolu S - P | 35,27 | 113 | 98,6 | 33,41 | 114 | 97,9 | 1,86 |

 Zdroj: TIS^{CR} SZIF

Pozn.: * - priemerná hmotnosť v kg živej hmotnosti, ** - podiel jednotlivých tried na celkovom nákupe v %

Vývoj nákupných cien jatočných zvierat v ČR

V 12. týždni 2008 nákupná cena býkov spolu oslabila o 0,08 Kč/kg j. hm. na 72,05 Kč/kg j. hm. (92,66 Sk/kg j. hm.). Cena kráv spolu stúpila o 0,65 Kč/kg j. hm. na 53,09 Kč/kg j. hm. (68,27 Sk/kg j. hm.). Nákupná cena jalovic spolu sa znížila o 1,24 Kč/kg j. hm. na 56,02 Kč/kg j. hm. (72,04 Sk/kg j. hm.).

Do tried SEU bolo zaradených 95,3 % ošípaných. Priemerná nákupná cena jatočných ošípaných v triedach S až P spolu sa zvýšila o 1,86 Kč/kg j. hm. na 35,27 Kč/kg j. hm. (45,36 Sk/kg j. hm.). V triede E nákupná cena posilnila o 1,91 Kč/kg j. hm. na 36,08 Kč/kg j. hm. (46,40 Sk/kg j. hm.).

PPA - ATIS

Počty ošípaných klesajú

Českí farmári vlni znížili počet chovaných ošípaných takmer o 80 tis. ks na 2,661 mil. ks. V redukcii chovov kvôli nízkym cenám bravčového mäsa pokračujú aj v tomto roku, keď výrazne klesá najmä počet prasníc. Vyplýva to zo štatistických údajov, ktoré novinárom poskytla Agrárna komora. Jej prezident Jan Veleba odhadol, že znižovanie počtu ošípaných v tomto roku povedie k zdražovaniu bravčového mäsa približne o pätinu.

Zatiaľ čo počet ošípaných vlni medziročne klesol približne o 3 %, stavy prasníc sa podľa údajov Agrárnej komory znížili takmer o jednu tretinu a od vlaňajšieho októbra sa ich počty medzimesačne znižujú o viac ako 10 tis. kusov. Jan Veleba predpokladá, že tento rok bude na trhu menšia ponuka bravčového mäsa ako dopyt, čo bude mať za následok nárast cien asi o 20 %. Ministerstvo poľnohospodárstva ČR možný vý-

voj cien nechce odhadovať, podobné špekulácie sú „ako veštenie z krištáľovej gule“. Dôvodom rušenia chovov sú klesajúce farmárske ceny a nárast ceny vstupov hlavne kŕmnych zmesí. Podľa Velebu chovateľ, ktorý predá ošípanú, stráca približne 1 000 Kč.

Pavel Krejčík z Národného odbytového družstva uviedol, že najviac sú ohrozené veľkochovy špecializované na výkrm prasiat. Tie podľa neho produkujú 40 až 50 % z celkového množstva bravčového mäsa v Českej republike. Tiež predpokladá nárast ceny bravčového mäsa o desiatky percent.

Jan Veleba upozornil, že ak sa trend nezastaví, bude produkcia bravčového mäsa pokrývať len jednu polovicu z domácej spotreby. Priemerný Čech skonzumuje ročne okolo 41 kg bravčového mäsa. MP ČR sa bude snažiť producentom bravčového mäsa pomôcť.

Agris

Porovnanie nákupných cien jatočných býkov – EUROP

EUR/100 kg jat. hm. bez DPH

| Trieda | ČR | Nemecko | Maďarsko | Poľsko** | Rakúsko | Slovensko |
|---------------|---------------|---------------|---------------|-------------------|---------------|---------------|
| Týždeň | 12. | 12. | 12. | 12. | 12. | 12. |
| E | - | - | - | - | 332,00 | - |
| U | 300,42 | 323,00 | - | 259,57 | 326,00 | 249,50 |
| R | 286,19 | 316,00 | - | 250,18 | 318,00 | 270,56 |
| O | 269,98 | 289,00 | 222,66 | 240,98 | 293,00 | 248,37 |
| P | 241,46 | - | 225,43 | - | 271,00 | - |
| E – P | 284,17 | 311,00 | 223,18 | 250,18 | 323,00 | 256,37 |
| Vývoj* | -0,52 | 1,10 | -0,35 | 1,14 ^U | 1,15 | 4,15 |
| SKK/kg | 93,10 | 101,89 | 73,12 | 81,97 | 105,82 | 83,92 |

Zdroj: IMDE – ZMP Berlín

Prepočet na SKK kurzom NBS k 25. 3. 2008 1 EUR = 32,763 SKK

* vývoj = porovnanie s 11. týždňom

^U – porovnanie s tr. U, Poľsko – triedy U3, R3, O3, Nemecko – triedy U3, R3, O3.

Porovnanie nákupných cien jatočných ošípaných – SEUROP

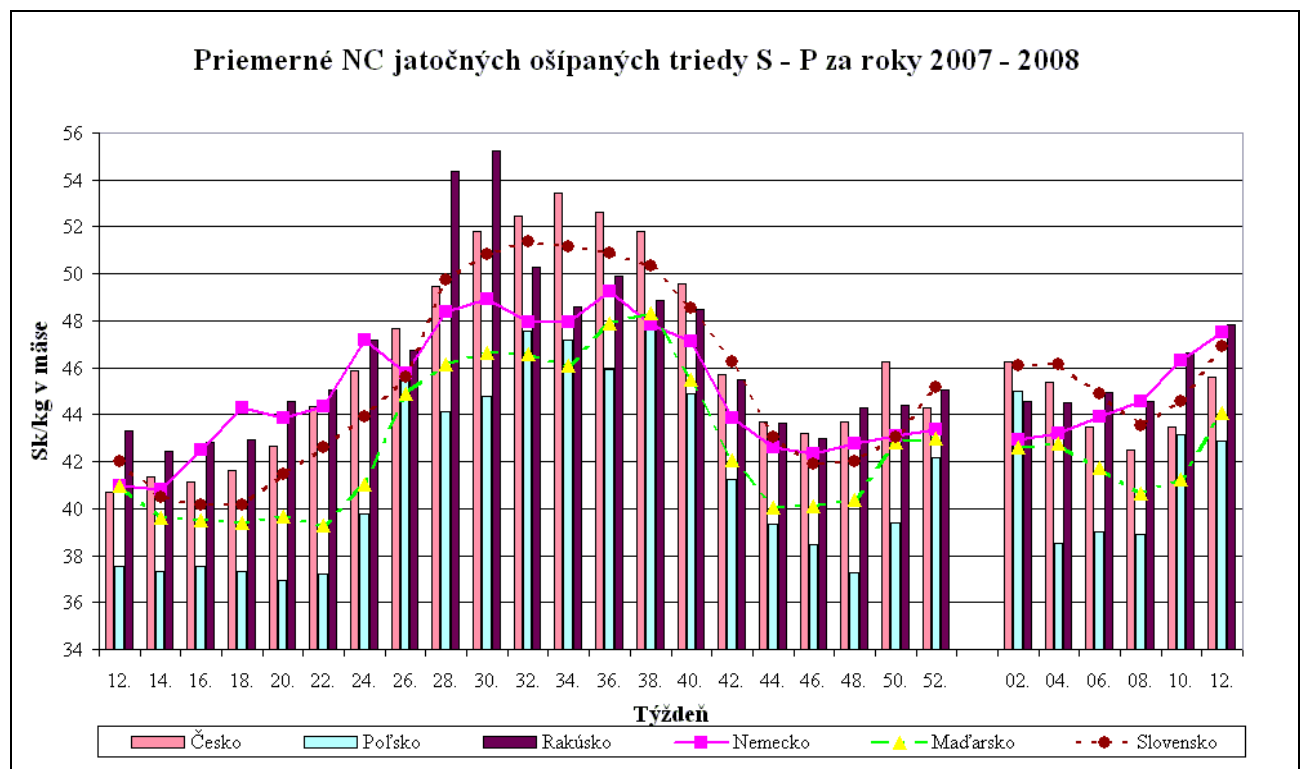
EUR/100 kg jat. hm. bez DPH

| Trieda | ČR | Nemecko | Maďarsko | Poľsko | Rakúsko | Slovensko |
|---------------|---------------|---------------|---------------|---------------|---------------|---------------|
| Týždeň | 12. | 12. | 12. | 12. | 12. | 12. |
| S | 142,86 | - | 139,69 | 138,93 | 152,00 | 146,90 |
| E | 142,30 | 148,00 | 135,99 | 135,81 | 144,00 | 144,26 |
| U | 132,40 | 137,00 | 130,00 | 128,71 | 125,00 | 137,46 |
| R | 120,93 | - | 124,45 | 120,77 | 107,00 | 133,84 |
| O | 104,56 | - | 109,08 | 110,73 | 93,00 | 120,44 |
| P | 70,68 | - | 102,94 | 103,87 | - | 128,41 |
| E – P | 139,11 | 145,00 | 134,52 | 130,85 | 146,00 | 143,25 |
| Vývoj* | 2,07 | 0,98 | 1,88 | 0,60 | 0,67 | 1,56 |
| SKK/kg | 45,58 | 47,51 | 44,07 | 42,87 | 47,83 | 46,93 |

Zdroj: IMDE – ZMP Berlín

Prepočet na SKK kurzom NBS k 25. 3. 2008 1 EUR = 32,763 SKK

* vývoj = porovnanie s 11. týždňom.



Zdroj: IMDE – ZMP Berlín

Prepočet na SKK kurzom NBS k uvedenému týždňu

Prehľad nákupných cien jatočných zvierat v EÚ
EUR/100 kg jat. hm. vychl.

| V týždni do: | Býky A (do 2 rokov) R3 | | | Sk/kg j. hm. | Býky B (nad 2 roky) R3 | | | Sk/kg j. hm. |
|-------------------------|------------------------|----------------|----------------|---------------|------------------------|----------------|----------------|--------------|
| | 24. 3. 07 | 16. 3. 08 | 23. 3. 08 | 23. 3. 08 | 24. 3. 07 | 16. 3. 08 | 23. 3. 08 | 23. 3. 08 |
| Belgicko | 254,850 | 256,590 | 258,540 | 84,71 | - | - | - | - |
| Bulharsko | - | - | - | - | - | - | - | - |
| Česká republika | 271,974 | 290,062 | 287,841 | 94,31 | 264,950 | 284,640 | 281,916 | 92,36 |
| Dánsko | 316,000 | 327,508 | 323,895 | 106,12 | - | - | - | - |
| Nemecko | 302,560 | 323,720 | 322,630 | 105,70 | 274,240 | 297,930 | 295,010 | 96,65 |
| Estónsko | - | 273,798 | - | - | - | 146,677 | - | - |
| Grécko | 399,570 | 411,800 | 409,460 | 134,15 | - | - | - | - |
| Španielsko | 338,605 | 306,617 | 306,518 | 100,42 | - | - | - | - |
| Francúzsko | 298,000 | 316,000 | 315,000 | 103,20 | 259,000 | 248,000 | 247,000 | 80,92 |
| Írsko (voly R3) | 285,590 | 320,980 | 323,500 | 105,99 | 250,300 | 279,100 | 297,240 | 97,38 |
| Taliano | 332,110 | 352,770 | 352,770 | 115,58 | - | - | - | - |
| Cyprus | - | - | - | - | - | - | - | - |
| Lotyšsko | 159,508 | 230,770 | 227,334 | 74,48 | - | - | - | - |
| Litva | 189,947 | 250,878 | 250,655 | 82,12 | 193,663 | 249,560 | 255,086 | 83,57 |
| Luxembursko | 309,680 | 325,360 | 319,580 | 104,70 | - | - | - | - |
| Maďarsko | 258,465 | - | - | - | - | - | - | - |
| Malta | 358,258 | 358,260 | 358,260 | 117,38 | - | - | - | - |
| Holandsko | 289,550 | 303,200 | 300,230 | 98,36 | - | - | - | - |
| Rakúsko | 313,870 | 322,590 | 321,350 | 105,28 | 295,530 | 287,690 | 296,500 | 97,14 |
| Poľsko | 241,090 | 254,254 | 255,880 | 83,83 | 237,157 | 240,835 | 243,512 | 79,78 |
| Portugalsko | 383,800 | 340,300 | 336,300 | 110,18 | - | - | - | - |
| Rumunsko | 194,158 | 189,142 | 183,456 | 60,11 | - | 200,204 | 168,973 | 55,36 |
| Slovinsko | 293,100 | 297,300 | 297,310 | 97,41 | 269,490 | 283,820 | 279,100 | 91,44 |
| Slovensko | 269,810 | 249,238 | 253,350 | 83,01 | 252,466 | 243,623 | 250,613 | 82,11 |
| Fínsko | 327,050 | 336,080 | 337,380 | 110,54 | - | - | - | - |
| Švédsko | 287,379 | 326,197 | 328,030 | 107,47 | 280,389 | 326,941 | 320,714 | 105,08 |
| Veľká Británia | 289,337 | 308,629 | 306,122 | 100,29 | - | - | - | - |
| EÚ, váž. priemer | 309,431 | 316,738 | 316,096 | 103,56 | 262,305 | 266,174 | 263,620 | 86,37 |

| V týždni do: | Kravy O3 | | | Sk/kg j. hm. | Jalovice R3 | | | Sk/kg j. hm. |
|-------------------------|----------------|----------------|----------------|--------------|----------------|----------------|----------------|---------------|
| | 24. 3. 07 | 16. 3. 08 | 23. 3. 08 | 23. 3. 08 | 24. 3. 07 | 16. 3. 08 | 23. 3. 08 | 23. 3. 08 |
| Belgicko | 221,480 | 238,030 | - | - | 250,500 | 249,000 | 248,000 | 81,25 |
| Bulharsko | - | - | 168,729 | 55,28 | - | - | - | - |
| Česká republika | 188,221 | 208,298 | 206,876 | 67,78 | 219,220 | 240,509 | 238,748 | 78,22 |
| Dánsko | 235,322 | 248,917 | 245,334 | 80,38 | 309,020 | 317,851 | 295,742 | 96,89 |
| Nemecko | 226,790 | 265,570 | 264,110 | 86,53 | 287,750 | 304,860 | 305,630 | 100,13 |
| Estónsko | 142,203 | 149,106 | 146,102 | 47,87 | 254,241 | 273,798 | - | - |
| Grécko | 165,430 | 177,380 | 187,780 | 61,52 | 393,200 | 409,870 | 409,870 | 134,29 |
| Španielsko | 180,959 | 187,407 | 187,184 | 61,33 | 358,787 | 344,939 | 336,921 | 110,39 |
| Francúzsko | 261,000 | 278,000 | 277,000 | 90,75 | 331,000 | 336,000 | 337,000 | 110,41 |
| Írsko | 233,520 | 269,160 | 272,110 | 89,15 | 287,270 | 321,800 | 323,040 | 105,84 |
| Taliano | 215,780 | 215,670 | 215,670 | 70,66 | 393,500 | 391,430 | 391,430 | 128,24 |
| Cyprus | - | - | - | - | - | - | - | - |
| Lotyšsko | 121,555 | 182,894 | 181,491 | 59,46 | - | 176,252 | - | - |
| Litva | 148,540 | 179,353 | 173,341 | 56,79 | 173,283 | 225,611 | 237,442 | 77,79 |
| Luxembursko | 245,390 | 261,270 | 258,820 | 84,80 | 313,210 | 327,610 | 320,260 | 104,93 |
| Maďarsko | 200,444 | 189,143 | 193,403 | 63,36 | - | 196,108 | 207,175 | 67,88 |
| Malta | - | - | - | - | - | - | - | - |
| Holandsko | 231,820 | 253,000 | 254,810 | 83,48 | 269,390 | 344,900 | 221,430 | 72,55 |
| Rakúsko | 212,880 | 226,840 | 227,770 | 74,62 | 275,560 | 286,080 | 287,090 | 94,06 |
| Poľsko | 189,980 | 211,603 | 211,773 | 69,38 | 204,243 | 228,378 | 234,933 | 76,97 |
| Portugalsko | 190,700 | 193,200 | 199,500 | 65,36 | - | - | - | - |
| Rumunsko | 150,614 | 160,002 | 168,436 | 55,18 | - | 167,287 | - | - |
| Slovinsko | 120,420 | 174,530 | 181,270 | 59,39 | 267,610 | 264,510 | 262,150 | 85,89 |
| Slovensko | 178,900 | 193,811 | 177,350 | 58,11 | 209,976 | 216,672 | 215,056 | 70,46 |
| Fínsko | 190,820 | 205,890 | 208,180 | 68,21 | - | 284,380 | - | - |
| Švédsko | 252,317 | 277,427 | 285,303 | 93,47 | 283,292 | 327,366 | 326,227 | 106,88 |
| Veľká Británia | 212,562 | 236,870 | 236,093 | 77,35 | 303,030 | 321,553 | 316,578 | 103,72 |
| EÚ, váž. priemer | 226,997 | 246,814 | 246,880 | 80,89 | 314,212 | 325,030 | 327,247 | 107,22 |

Zdroj údajov: Európska komisia
Prepočet kurzom NBS k 25. 3. 2008 1 EUR = 32,763 SKK
Poznámka: Cena je fco bitúnok. Od 7. 1. 2008 sú k cenám hovädzieho dobytku za SR pripočítavané paušálne dopravné náklady vo výške 77,69 Sk/100 kg j. hm.

Prehľad nákupných cien jatočných zvierat v EÚ
EUR/100 kg jat. hm. vychl.

| V týždni do: | Ošípané – tr. E | | | Sk/kg j. hm. | Odstavčatá* | | | Sk/ks |
|-------------------------|-----------------|----------------|----------------|--------------|---------------|---------------|---------------|-----------------|
| | 24. 3. 07 | 16. 3. 08 | 23. 3. 08 | | 24. 3. 07 | 16. 3. 08 | 23. 3. 08 | |
| Belgicko | 119,900 | 137,000 | 138,300 | 45,31 | 39,000 | 42,000 | 42,500 | 1 392,43 |
| Bulharsko | 176,400 | 176,400 | 176,400 | 57,79 | - | - | - | - |
| Česká republika | 124,180 | 137,970 | 142,500 | 46,69 | 40,960 | 42,420 | 42,020 | 1 376,70 |
| Dánsko | 113,840 | 121,240 | 121,190 | 39,71 | 37,590 | 33,130 | 33,110 | 1 084,78 |
| Nemecko | 127,970 | 150,880 | 150,960 | 49,46 | 47,800 | 44,700 | 45,600 | 1 493,99 |
| Estónsko | 139,420 | 147,790 | 148,910 | 48,79 | 35,950 | 30,520 | 29,550 | 968,15 |
| Grécko | 133,810 | 159,060 | 159,060 | 52,11 | - | - | - | - |
| Španielsko | 140,730 | 154,200 | 154,640 | 50,66 | 40,530 | 37,030 | 36,590 | 1 198,80 |
| Francúzsko | 122,000 | 137,000 | 143,000 | 46,85 | 39,000 | 25,800 | 26,600 | 1 198,80 |
| Írsko | 132,670 | 131,210 | 134,390 | 44,03 | - | - | - | - |
| Taliansko | 127,940 | 157,720 | 157,510 | 51,61 | 70,160 | 50,03 | 50,210 | 1 645,03 |
| Cyprus | 134,460 | 145,000 | 144,000 | 47,18 | - | - | - | - |
| Lotyšsko | 139,750 | 144,670 | 144,780 | 47,43 | - | - | - | - |
| Litva | 132,340 | 144,410 | 148,520 | 48,66 | - | - | - | - |
| Luxembursko | 129,800 | 152,100 | 152,100 | 49,83 | 41,100 | 24,980 | 27,260 | 893,12 |
| Maďarsko | 132,970 | 140,580 | 144,650 | 47,39 | 39,090 | 32,360 | 42,510 | 1 392,76 |
| Malta | 162,590 | 148,710 | 148,710 | 48,72 | 55,320 | 55,320 | 55,320 | 1 812,45 |
| Holandsko | 112,940 | 134,920 | 134,860 | 44,18 | 33,250 | 36,750 | 36,750 | 1 204,04 |
| Rakúsko | 131,050 | 148,290 | 148,680 | 48,71 | - | - | - | - |
| Poľsko | 119,310 | 144,630 | 139,340 | 45,65 | 19,570 | 20,140 | 20,270 | 664,11 |
| Portugalsko | 145,000 | 158,000 | 158,000 | 51,77 | 40,000 | 31,000 | 31,000 | 1 015,65 |
| Rumunsko | 142,200 | 146,120 | 148,100 | 48,52 | - | - | - | - |
| Slovinsko | 125,620 | 140,870 | 141,030 | 46,21 | - | - | - | - |
| Slovensko | 130,340 | 147,070 | 149,320 | 48,92 | 46,270 | 39,420 | 26,120 | 855,77 |
| Fínsko | 137,420 | 151,050 | 151,800 | 49,73 | 49,070 | 49,470 | 50,010 | 1 638,48 |
| Švédsko | 138,850 | 146,100 | 146,420 | 47,97 | 58,930 | 53,470 | 54,630 | 1 789,84 |
| Veľká Británia | 150,040 | 143,180 | 141,080 | 46,22 | 50,990 | 42,900 | 42,250 | 1 384,24 |
| EÚ, váž. priemer | 128,250 | 144,590 | 144,950 | 47,49 | 40,680 | 36,140 | 36,520 | 1 196,50 |
| = % zo zákl. ceny | 85,0 | 95,8 | 96,0 | | | | | |
| Zákl. cena od: | | 1. 7. 94 | 1. 7. 95 | | | | | |
| | | 156,98 | 150,939 | 49,45 | | | | |

| V týždni do: | Lahké jahňatá | | | Sk/kg j. hm. | Ťažké jahňatá | | | Sk/kg j. hm. |
|-------------------------|----------------|----------------|----------------|---------------|----------------|----------------|----------------|---------------|
| | 16. 3. 07 | 9. 3. 08 | 16. 3. 08 | | 16. 3. 07 | 9. 3. 08 | 16. 3. 08 | |
| Belgicko | - | - | - | - | 419,630 | 466,880 | 466,880 | 152,96 |
| Nemecko | - | - | - | - | 384,550 | 421,640 | 453,490 | 148,58 |
| Grécko | 515,220 | 444,000 | 443,050 | 145,16 | - | - | - | - |
| Španielsko | 609,110 | 613,610 | 614,250 | 201,25 | 497,500 | 522,940 | 521,920 | 171,00 |
| Francúzsko | - | - | - | - | 552,000 | 548,000 | 567,000 | 185,77 |
| Írsko | - | - | - | - | 357,420 | 366,350 | 381,770 | 125,08 |
| Taliansko | 623,740 | 640,370 | 748,790 | 245,33 | - | - | - | - |
| Cyprus | 591,260 | 456,000 | 456,000 | 149,40 | - | - | - | - |
| Maďarsko | 579,570 | 600,980 | 618,560 | 202,66 | - | - | - | - |
| Holandsko | - | - | - | - | 374,410 | 422,450 | 443,610 | 145,34 |
| Rakúsko | - | - | - | - | 466,000 | 468,000 | 468,000 | 153,33 |
| Poľsko | - | - | - | - | 336,020 | 368,580 | 367,110 | 120,28 |
| Portugalsko | 400,000 | 396,000 | 420,000 | 137,60 | - | - | - | - |
| Rumunsko | - | - | - | - | - | 171,730 | 171,730 | 56,26 |
| Slovinsko | 422,740 | 423,570 | 446,440 | 146,27 | - | - | - | - |
| Slovensko | 302,825 | 570,470 | 594,040 | 194,63 | - | - | - | - |
| Švédsko | - | - | - | - | 370,090 | 371,200 | 381,870 | 125,11 |
| Veľká Británia | - | - | - | - | 380,600 | 370,300 | 393,340 | 128,87 |
| EÚ, váž. priemer | 576,568 | 569,510 | 591,620 | 193,83 | 424,724 | 389,510 | 406,000 | 133,02 |

*Zdroj údajov: Európska komisia, *EUR/ks, Prepočet kurzom NBS k 17. 3. 2008 1 EUR = 32,307 SKK k 25. 3. 2008 1 EUR = 32,763 SKK*
Poznámka: Cena je fco bitúnok. Od 7. 1. 2008 sú k cenám ošípaných za SR pripočítavané paušálne dopravné náklady vo výške 61,86 Sk/100 kg j. hm. a k cenám jahniat za SR vo výške 199,92/100 kg j. hm.

Producentské ceny jatočných zvierat v Chorvátsku
EUR/100 kg ž. hm. bez DPH

| Druh zvierat'a | 12. t. 2007 | 12. t. 2008 | 10. t. 2008 | Vývoj 12.08/10.08 | Vývoj 12.08/12.07 | Prepočet na Sk/kg |
|----------------|-------------|---------------|-------------|----------------------|----------------------|----------------------|
| 1. Ošípané | 115,69 | 108,84 | 110,63 | -1,6 | -5,9 | 35,66 |
| 2. Odstavčatá* | 1,75 | 1,49 | 1,46 | 2,1 | -14,9 | 48,82 |
| 3. Býky | 166,11 | 175,79 | 176,87 | -0,6 | 5,8 | 57,59 |
| 4. Kravy | 79,99 | 81,01 | 81,77 | -0,9 | 1,3 | 26,54 |
| 5. Jalovice | 143,22 | 154,99 | 154,75 | 0,2 | 8,2 | 50,78 |

Zdroj: International Market Data Exchange (IMDE) – ZMP Berlin
Kurz EUR k 25. 3. 2008 1 EUR = 32,763 SKK
*Poznámky: * - ceny v EUR/kg ž. hm., vývoj – v %*
Špecifikácia pre Chorvátsko:

- Živá hmotnosť: 80 – 119,5 kg, výťažnosť: 79,5 percenta, prepočítavací koeficient 1,258;
- Živá hmotnosť: 25 kg;
- Trieda kvality A, výťažnosť: 57 %, prepočítavací koeficient 1,754;
- Trieda kvality B, výťažnosť: 52 %, prepočítavací koeficient 1,923;
- Trieda kvality B, výťažnosť: 55 %, prepočítavací koeficient 1,818.

Nový spôsob hodnotenia mäsových výrobkov

Jednou z aktuálnych zásadných úloh mäsového priemyslu je okrem iného umenie odhaľovať, identifikovať a kvantitatívne definovať vlastnosti, ktoré majú vplyv na chuť a vôňu výrobkov.

Odborníci na celom svete v prvom rade sledujú výrobu pomocou progresívnych technologických režimov tak, aby boli vytvorené také technologické systémy, ktoré môžu vytvoriť pomocou nových chuťových a aromatických zložiek zlepšené organoleptické vlastností nových i súčasných potravinárskych výrobkov.

Spoločne s vysokou úrovňou výroby a rýchlym tempom jej rozvoja je stanovený aktuálny problém nielen čo sa týka bezpečnosti potravín, ale i kvality hotových výrobkov. Problém kvality, resp. súladu kvalitatívnych ukazovateľov vedie k požiadavke vytvorenia normatívnych dokumentov, ktoré majú za cieľ posudzovanie dominantných zložiek podieľajúcich sa hlavnou mierou na vzniku arómy. Je potrebné vypracovať objektívne metódy, ktoré smerujú ku kontrole organoleptických ukazovateľov. Tieto požiadavky sú spojené s nedostatkom špeciálne vyškolených skúsených degustátorov.

Pomocou opisných metód hodnotitelia zostavujú parametre určujúce vlastnosti výrobkov. V sledovaných prípadoch sa posudzuje intenzita senzorických vlastností a opisuje spôsob, ktorým sa prejavujú rôzne vlastnosti, ako je chuť, vôňa a konzistencia výrobku. V týchto prípadoch je potrebné stanoviť požadovaný systém na presné rozlíšenie chuti, vône a konzistencie hodnotených

výrobkov. Použitie týchto metód však vyžaduje hodnotenie školenými skupinami špecialistov.

Aj keď sa na hodnotení organoleptických vlastností výrobkov podieľajú tímy odborníkov, nedosahujú sa požadované parametre a je tu vidieť značné nedostatky. Chýba objektivita hodnotenia a nemožnosť rýchleho presného stanovenia ukazovateľov kvality pri niektorých druhoch potravín, napr. určenie intenzity zápachu mrazených rýb a mäsa.

V spojení s týmito problémami dochádza k aktuálnemu rozpracovaniu nových objektívnych metód hodnotenia arómy. Najčastejšie sa na to používa metóda plynovej chromatografie.

Táto metóda má vysokú selektivitu a je veľmi efektívna. Zároveň má značnú spoľahlivosť, dobrú reprodukovateľnosť výsledkov a rýchlosť získavania údajov. Z týchto dôvodov dochádza k uplatneniu chromatografou používaných pôvodne len vo vedeckovýskumných ústavoch. Problémom bola cena celého meracieho zariadenia a nutnosť vysokej kvalifikácie obsluhujúceho personálu,

Pri uplatnení senzorov možno analýzou získať a sledovať prítomnosť základných látok, ktoré sa podieľajú na vzniku špecifickej arómy a chuti potraviny.

V poslednej obdobi sa stále viac rozvíjajú ďalšie metódy hodnotiacich systémov, ktoré vedú k výrobe hodnotiacich prístrojov s označením ako elektronický nos a elektronický jazyk.

Agris

Do obchodov sa blíži klonované mäso

Mäso a mlieko z klonovaných hospodárskych zvierat sa dostalo o krok bližšie k regálom supermarketov krajín Európskej únie. Európska agentúra pre bezpečnosť potravín (EFSA) totiž vyhlásila, že produkty z klonovaných zvierat sú vhodné na konzumáciu.

O vyhodnotenie bezpečnosti klonovaných produktov agentúru ešte v marci požiadala Európska komisia. EFSA vo svojich záveroch okrem iného uvádza, že je veľmi nepravdepodobné, že existujú rozdiely v bezpečnosti potravín získaných z vyklonovaných zvierat a tých, ktoré sa šľachtia a chovajú tradičnými metódami. Agentúra takisto vyhlásila, že klonovanie zvierat nebude mať vplyv na životné prostredie.

Veľa spotrebiteľov či náboženských skupín sa ostro stavia proti klonovaniu, počas ktorého sa vyberú bunky z dospelého zvierat'a, zmiešajú sa s ďalšími a potom sa vložia do náhradnej matky. Podľa nich vedci nepoznajú vplyv klonovania na výživu a biológiu. Zástancovia klonovania hospodárskych zvierat zase oponujú, že táto technológia umožní vyprodukovať viac mlieka a jemnejšie mäso. Zároveň trvajú na tom, že klonovanie je úplne bezpečné.

EFSA vypracovaním správy otvorila medzi krajinami Európskej únie diskusiu o klonovaní. Svoje stanovisko zverejní aj etická rada Európskej

skej komisie. "Otázku potravinovej bezpečnosti berieme veľmi vážne, a preto si musíme počkať na viacero názorov, kým urobíme konečné rozhodnutie," povedal eurokomisár pre zdravotníctvo Markos Kyprianou. Komisia si takisto nechá vypracovať prieskum verejnej mienky obyvateľov únie.

Ak klonovanie dostane zelenú, prvé produkty vyrobené touto technológiou by sa na pultoch predajní mohli objaviť už o niekoľko rokov. Minulý rok klonovanie dobytka, ošípaných a kôz povolil aj americký regulačný orgán. V USA už vyklonovali stovky zvierat a Európska komisia predpokladá, že klonovanie sa bude rozvíjať v Európe aj ďalších krajinách. Klonovanie obhajujú najmä Británia a Nemecko. Briti nedávno potvrdili, že pár klonovaných zvierat už do krajiny priviezli.

Spotrebiteľia však bez ohľadu na rozhodnutie EFSA ostávajú skeptickí. Viac ako polovica z nich v nedávnom prieskume Medzinárodnej rady pre informácie o potravinách uviedla, že by si mäso z klonovaných zvierat nekúpila. Názor spotrebiteľov rešpektujú aj firmy. Napríklad najväčší mliekarenský koncern v USA Dean Foods uviedol, že nebude používať mlieko z klonovaných zvierat.

Pravda

Mäso obohatené omega-3 masnými kyselinami

Kanadský maloobchodný koncern Co-op Atlantic uzavrel so svojimi partnerskými spoločnosťami pre organické potraviny Natural Organic Food Group kontrakt, ktorý by mal do budúcnosti zaistiť vyššie dodávky bravčového mäsa so zvýšeným obsahom omega-3 masných kyselín na trh. Vďaka tomuto zámeru by malo dôjsť pravdepodobne tiež k nárastu obratu potravinárskej spoločnosti Stirling Products, ktorá sa rozhodujúcou mierou podieľa na vývoji krmných dávok, ktoré by mali zabezpečiť vyšší podiel omega-3 masných kyselín v bravčovom mäse.

dukcia z fariem, na ktorých sa budú ošípané striktné kŕmiť biologickými krmnými dávkami, tvorenými prednostne sójovými bôbmi a ľanovými semenkami, ktoré predstavujú prírodný zdroj so zvýšeným podielom žiadaných omega-3 masných kyselín.

Omega-3 masné kyseliny sa považujú z hľadiska ľudskej výživy obzvlášť zdraviu prospešné, najmä s ohľadom na prevenciu kardiovaskulárnych chorôb. Preto má stále väčšia časť populácie záujem o konzumáciu mäsa so zvýšeným obsahom omega-3 masných kyselín.

Agris

Pre účely zvyšovania tržieb bude využitá pro-

| | | |
|--|--|---|
| Vydavateľ: PPA – ATIS Dobrovičova 12 815 26 Bratislava ISSN 1336-4383 | Redakcia: Ing. Jana Gregušová, Ing. Vasil Gvozdiak Telef.: 02/57513199 Fax: 02/53 418 151 e-mail: atis@apa.sk | ©Rozmnožovanie a využívanie informácií je možné len po písomnej dohode s PPA – ATIS. Všetky trhové informácie sú spracované s najväčšou starostlivosťou. Informácie obsiahnuté v tomto materiále sa zakladajú na informačných zdrojoch, o ktorých sme presvedčení, že sú hodnoverné. Za správnosť a úplnosť uvádzaných informácií sa PPA – ATIS nezaručuje, ako aj nezodpovedá za žiadne škody vzniknuté na základe ich využívania |
|--|--|---|

Grafy nákupných cien

