

Vydavateľ:
<b>PPA - ATIS</b>
Dobrovičova 12
815 26 Bratislava
Tel. a fax: <b>02 / 59 266 254</b>
e-mail: <a href="mailto:atis@apa.sk">atis@apa.sk</a>
<b>ATIS na INTERNETE</b>
<a href="http://www.apa.sk">www.apa.sk</a>

### V tomto čísle :

1. Ponuka a dopyt v novembri  
Cena mlieka padla až na 8,51 Sk/kg
2. Nákupné ceny a množstvo nákupu mlieka od producentov v novembri  
Nákupné ceny a množstvo nákupu mlieka od nákupcov v novembri
3. Odbytové ceny mlieka a mliečnych výrobkov v novembri
8. Odbytové ceny mlieka a mliečnych výrobkov v 50. týždni 2008
9. Vývoj odbytových cien vybraných mliečnych výrobkov v rokoch 2006 až 2008
10. Ceny mlieka a mliečnych výrobkov vo svete  
Nákupné ceny mlieka vo svete
11. Nákupné ceny mlieka v Čechách  
Odbytové ceny výrobkov v Čechách  
Odbytové ceny mlieka a mliečnych výrobkov v 49. týždni 2008 v ČR
12. Nákupné ceny kravského mlieka v Maďarsku  
Odbytové ceny mlieka a mliečnych výrobkov v Maďarsku  
Odbytové ceny spracovateľov mlieka a mliečnych výrobkov v Poľsku  
Producentské ceny mlieka v štátoch SVE v roku 2008
13. Trh s mliekom v EÚ
14. Svetový trh s mliekom

### Vývoj odbytových cien (50. týždeň 2008)

Polotučné mlieko trvanlivé	↔
Maslo čerstvé 100 – 250 g bal.	↔
Maslo bloky 16 % vody	↓
Eidam 45 % t. v. s., tehla	↓
Tvaroh mäkký, 250 g bal.	↗
Bryndza zimná, balená	↗

ISSN 1336-4391

## Ponuka a dopyt v novembri

**Surové mlieko** – prepad ceny naďalej pokračoval, nákupná cena od producentov sa znížila až na 8,51 Sk/kg.

**Syry a tvarohy** – výroba syrov spolu (bez tavených) poklesla až o 8,3 % oproti októbru, medziročne až o 14,1 %. Predaj Eidamskej tehly 45 % t. v. s. v novembri bol o 2,3 % nižší ako pred mesiacom, medziročný pokles bol až 33,5 %. Jej priemerná odbytová cena sa výrazne znížila (-4,9 %) na 108,97 Sk/kg.

**Maslo** – v novembri sa výroba masla (574,0 t) zvýšila o 2,8 % oproti októbru, predaj masla však poklesol o 3,0 % na 490,0 t. Cena masla v spotrebiteľskom balení 100-250 g sa mierne oslabil na 115,55 Sk/kg. PPA-ATIS

## Cena mlieka padla až na 8,51 Sk/kg

Priemerná nákupná cena surového kravského mlieka sa v novembri tohto roka rapídne prepada a dosiahla úroveň 8,51 Sk/kg. V porovnaní s októbrom 2008 sa znížila o 8,3 %, t. j. o 77 halierov. Nákupná cena sa v Q. triede kvality znížila o 7,9 % na 8,72 Sk/kg, v nákupnej triede I. kvality klesla o 9,0 % na 8,37 Sk/kg a pri neštandardnom mlieku o 8,7 % na 7,12 Sk/kg. Medziročne cena kravského mlieka razantne oslabil až o 21,7 %, čo predstavuje pokles o 2,36 Sk/kg.

Obsah tuku sa v porovnaní s októbrom tohto roka zvýšil o 1,3 % na 3,9 % a obsah bielkovín vzrástol o 0,6 % na 3,4 %. Celkové množstvo nakúpeného surového kravského mlieka sa v porovnaní s októbrom tohto roka v novembri znížilo o 2,4 % na 72 743 t. Mlieka Q. triedy sa nakúpilo o 1,2 % menej, spolu 42 017 t, nákup mlieka 1. triedy kvality bol medzimesačne nižší o 2,7 % a až o 11,9 % klesol v porovnaní s minulým mesiacom nákup neštandardného mlieka.

Medziročne sa však celkový nákup v novembri 2008 znížil o 1,4 %, na čom mal najväčší podiel pokles množstva nakúpeného mlieka v 1. triede kvality (-17,1 %). PPA-ATIS

## Veselé Vianoce a šťastný Nový rok



praje čitateľom

PPA-ATIS

**Nákupné ceny a množstvo nákupu mlieka od producentov v novembri**
*Ceny sa uvádzajú v Sk/kg (€/kg) bez DPH*

Názov produktu	Množstvo/ cena	Otz	Ots	Otv	SR spolu			Vývoj v %	
					November	€/kg	Október	11.08/10.08	11.08/11.07
Surové kravské Mlieko, Q. trieda	Množstvo (t)	24 958	9 148	7 912	<b>42 017</b>	x	42 513	-1,2	7,7
	Min. cena	7,87	8,09	8,27	<b>7,87</b>	0,26	9,05	-13,0	-12,8
	Max. cena	11,26	12,62	9,43	<b>12,62</b>	0,42	12,62		4,3
	Priem. cena	<b>8,63</b>	<b>8,95</b>	<b>8,73</b>	<b>8,72</b>	<b>0,29</b>	<b>9,47</b>	<b>-7,9</b>	<b>-20,7</b>
	Vývoj ceny v %	-9,7	-4,4	-6,7	x	x	x	x	x
Surové kravské mlieko, I. trieda	Množstvo (t)	18 367	3 602	5 033	<b>27 002</b>	x	27 763	-2,7	-17,1
	Min. cena	7,38	7,87	8,33	<b>7,38</b>	0,24	6,80	8,5	-21,7
	Max. cena	11,26	12,53	10,68	<b>12,53</b>	0,42	12,63	-0,8	9,3
	Priem. cena	<b>8,21</b>	<b>8,78</b>	<b>8,67</b>	<b>8,37</b>	<b>0,28</b>	<b>9,20</b>	<b>-9,0</b>	<b>-23,3</b>
	Vývoj ceny v %	-10,3	-5,8	-6,8	x	x	x	x	x
Surové kravské mlieko, neštandard	Množstvo (t)	1 530	216	1 979	<b>3 724</b>	x	4 227	-11,9	65,6
	Min. cena	5,67	4,17	5,11	<b>4,17</b>	0,14	5,68	-26,6	63,5
	Max. cena	8,75	11,00	7,60	<b>11,00</b>	0,37	10,69	2,9	8,7
	Priem. cena	<b>7,45</b>	<b>6,05</b>	<b>6,99</b>	<b>7,12</b>	<b>0,24</b>	<b>7,80</b>	<b>-8,7</b>	<b>-10,3</b>
	Vývoj ceny v %	-8,4	-17,2	-0,6	x	x	x	x	x
Surové kravské mlieko spolu	Množstvo (t)	44 854	12 966	14 923	<b>72 743</b>	x	74 503	-2,4	-1,4
	Obsah tuku v %	3,88	3,81	3,90	<b>3,87</b>	x	3,82	1,3	-1,1
	Obsah biel. v %	3,39	3,42	3,46	<b>3,41</b>	x	3,39	0,6	-0,6
	Min. cena	7,38	7,89	8,10	<b>7,38</b>	0,24	8,50	-13,2	-18,3
	Max. cena	11,24	12,62	9,93	<b>12,62</b>	0,42	12,63	-0,1	11,1
	Priem. cena	<b>8,42</b>	<b>8,86</b>	<b>8,48</b>	<b>8,51</b>	<b>0,28</b>	<b>9,28</b>	<b>-8,3</b>	<b>-21,7</b>
	Vývoj ceny v %	-9,5	-4,8	-7,7	x	x	x	x	x

*Zdroj: Výkaz ML (MP SR) 6 - 12*
*Otz - Oblasť trhu západ (Bratislavský kraj, Trnavský kraj, Trenčiansky kraj, Nitriansky kraj), Ots - Oblasť trhu stred (Žilinský kraj, Banskobystrický kraj), Otv - Oblasť trhu východ (Košický kraj, Prešovský kraj), \*1 údaj nezverejňujeme (menej ako traja respondenti).*
*Prepočet na € konverzným kurzom 1 € = 30,1260 Sk.*
**Nákupné ceny a množstvo nákupu mlieka od nákupcov v novembri**
*Ceny sa uvádzajú v Sk/kg (€/kg) bez DPH*

Názov produktu	Množstvo/ cena	Otz	Ots	Otv	SR spolu			Vývoj v %	
					November	€/kg	Október	11.08/10.08	11.08/11.07
Surové kravské Mlieko, Q. trieda	Množstvo (t)	5 923	5 347	2 260	<b>13 530</b>	x	15 346	-11,8	98,8
	Min. cena	8,11	8,92	8,44	<b>8,11</b>	0,27	9,04	-10,3	-17,2
	Max. cena	10,84	9,39	9,42	<b>10,84</b>	0,36	11,17	-3,0	-9,1
	Priem. cena	<b>8,72</b>	<b>9,11</b>	<b>8,96</b>	<b>8,92</b>	<b>0,30</b>	<b>9,49</b>	<b>-6,1</b>	<b>-17,7</b>
	Vývoj ceny v %	-8,1	-4,7	-4,6	x	x	x	x	x
Surové kravské mlieko, I. trieda	Množstvo (t)	4 288	1 960	2 037	<b>8 285</b>	x	7 845	5,6	2,0
	Min. cena	7,18	8,63	8,39	<b>7,18</b>	0,24	8,03	-10,6	-23,9
	Max. cena	9,08	12,14	10,68	<b>12,14</b>	0,40	12,14		-2,9
	Priem. cena	<b>7,81</b>	<b>9,40</b>	<b>8,85</b>	<b>8,44</b>	<b>0,28</b>	<b>9,08</b>	<b>-7,1</b>	<b>-21,2</b>
	Vývoj ceny v %	-9,4	-2,1	-5,3	x	x	x	x	x
Surové kravské mlieko, neštandard	Množstvo (t)	153	133	*1	<b>623</b>	x	582	7,1	16,1
	Min. cena	5,83	6,36		<b>5,57</b>	0,18	5,68	-1,9	11,4
	Max. cena	7,95	7,83		<b>7,95</b>	0,26	8,98	-11,5	-18,1
	Priem. cena	<b>6,19</b>	<b>6,45</b>		<b>6,60</b>	<b>0,22</b>	<b>7,37</b>	<b>-10,4</b>	<b>-17,2</b>
	Vývoj ceny v %	-16,8	x	x	x	x	x	x	x
Surové kravské mlieko spolu	Množstvo (t)	10 364	7 440	4 634	<b>22 438</b>	x	23 772	-5,6	45,1
	Obsah tuku v %	7,15	8,86	8,10	<b>7,15</b>	0,24	7,97	-10,3	-26,4
	Obsah biel. v %	10,84	12,14	9,93	<b>12,14</b>	0,40	12,14		-2,9
	Priem. cena	<b>8,31</b>	<b>9,14</b>	<b>8,76</b>	<b>8,68</b>	<b>0,29</b>	<b>9,31</b>	<b>-6,8</b>	<b>-18,7</b>
	Vývoj ceny v %	-9,2	-4,2	-5,8	x	x	x	x	x

*Zdroj: Výkaz ML (MP SR) 6 - 12, \*2 údaj je uvedený v predposlednom stĺpci Vývoj. Prepočet na € s konverzným kurzom 1 € = 30,1260 Sk.*

**Odbytové ceny mlieka a mliečnych výrobkov v novembri**
*Ceny sa uvádzajú v Sk/kg (€/kg) bez DPH, množstvo (predané) v t*

Názov produktu	Množstvo/ cena	Otz	Ots	Otv	SR spolu			Vývoj v %	
					November	€/kg	Október	11. 08/10. 08	11. 08/11. 07
<b>Konzumné mlieko spolu</b>	Množstvo (t)	10 004,0	109,0	3 439,0	<b>13 553,0</b>	x	15 121,8	-10,4	-16,9
	Min. cena	13,00	12,00	13,00	<b>12,00</b>	0,40	12,14	-1,2	-7,6
	Max. cena	16,00	16,00	15,00	<b>16,00</b>	0,53	16,30	-1,8	-5,5
	<b>Priem. cena</b>	<b>14,48</b>	<b>14,60</b>	<b>14,71</b>	<b>14,54</b>	<b>0,48</b>	<b>14,79</b>	<b>-1,7</b>	<b>-11,5</b>
	Vývoj (Sk/kg)	-0,22	0,13	-0,32		x			
	Vývoj (%)	-1,5	0,9	-2,1	*2	x			
<b>Plnotučné trvanlivé mlieko, 1 l krabica</b>	Množstvo (t)	*1	-	*1	<b>1 412,0</b>	x	1 410,7	0,1	43,7
	Min. cena				<b>16,00</b>	0,53	16,16	-1,0	-16,0
	Max. cena				<b>20,00</b>	0,66	19,48	2,7	-11,7
	<b>Priem. cena</b>				<b>17,69</b>	<b>0,59</b>	<b>17,79</b>	<b>-0,6</b>	<b>-13,3</b>
	Vývoj (Sk/kg)					x			
	Vývoj (%)				*2	x			
<b>Polotučné mlieko, PE vrecká, 1 l balenie</b>	Množstvo (t)	855,0	*1	*1	<b>959,0</b>	x	1 075,6	-10,8	-37,9
	Min. cena	13,00			<b>13,00</b>	0,43	13,18	-1,4	-3,4
	Max. cena	16,00			<b>16,00</b>	0,53	16,31	-1,9	-1,0
	<b>Priem. cena</b>	<b>14,43</b>			<b>14,52</b>	<b>0,48</b>	<b>14,68</b>	<b>-1,1</b>	<b>-7,7</b>
	Vývoj (Sk/kg)	-0,12				x			
	Vývoj (%)	-0,8			*2	x			
<b>Polotučné mlieko, trvanlivé, 1 l krabica</b>	Množstvo (t)	5 535,0	-	*1	<b>6 921,0</b>	x	7 972,5	-13,2	-5,3
	Min. cena	13,00			<b>13,00</b>	0,43	13,18	-1,4	-21,0
	Max. cena	14,00			<b>15,00</b>	0,50	15,12	-0,8	-12,8
	<b>Priem. cena</b>	<b>13,93</b>			<b>14,07</b>	<b>0,47</b>	<b>14,49</b>	<b>-2,9</b>	<b>-16,2</b>
	Vývoj (Sk/kg)	-0,39				x			
	Vývoj (%)	-2,7			*2	x			
<b>Odtučnené mlieko, trvanlivé, 1 l krabica</b>	Množstvo (t)	*1	-	*1	<b>1 286,0</b>	x	1 339,7	-4,0	-42,9
	Min. cena				<b>13,00</b>	0,43	12,62	3,0	-14,9
	Max. cena				<b>14,00</b>	0,46	13,88	0,9	-10,8
	<b>Priem. cena</b>				<b>13,50</b>	<b>0,45</b>	<b>13,73</b>	<b>-1,6</b>	<b>-13,4</b>
	Vývoj (Sk/kg)					x			
	Vývoj (%)				*2	x			
<b>Smotana spolu</b>	Množstvo (t)	1 060,0	93,0	286,0	<b>1 440,0</b>	x	1 531,9	-6,0	-7,9
	Min. cena	39,00	37,00	42,00	<b>37,00</b>	1,23	36,81	0,5	0,9
	Max. cena	72,00	57,00	55,00	<b>72,00</b>	2,39	74,42	-3,3	-7,6
	<b>Priem. cena</b>	<b>54,26</b>	<b>38,56</b>	<b>46,42</b>	<b>51,65</b>	<b>1,71</b>	<b>51,01</b>	<b>1,3</b>	<b>-0,5</b>
	Vývoj (Sk/kg)	1,15	-0,01	-0,61		x			
	Vývoj (%)	2,2		-1,3	*2	x			
<b>Smotana sladká 12 %, 180 - 500 g bal.</b>	Množstvo (t)	-	-	71,0	<b>71,0</b>	x	76,1	-6,7	-12,7
	Min. cena			36,00	<b>36,00</b>	1,19	36,02	-0,1	
	Max. cena			45,00	<b>45,00</b>	1,49	45,21	-0,5	6,2
	<b>Priem. cena.</b>			<b>40,00</b>	<b>40,00</b>	<b>1,33</b>	<b>39,01</b>	<b>2,5</b>	<b>3,3</b>
	Vývoj (Sk/kg)					x			
	Vývoj (%)				*2	x			
<b>Smotana kyslá 16 %, 180 - 500 g bal.</b>	Množstvo (t)	*1	-	*1	<b>56,0</b>	x	48,0	16,6	3,4
	Min. cena				<b>42,00</b>	1,39	43,50	-3,4	-2,1
	Max. cena				<b>61,00</b>	2,02	62,59	-2,5	-8,8
	<b>Priem. cena</b>				<b>49,84</b>	<b>1,65</b>	<b>53,80</b>	<b>-7,4</b>	<b>-8,8</b>
	Vývoj (Sk/kg)					x			
	Vývoj (%)				*2	x			
<b>Smotana sladká 33 %, 150 - 500 g bal.</b>	Množstvo (t)	137,0	*1	71,0	<b>209,0</b>	x	209,2	-0,1	-2,5
	Min. cena	73,00		58,00	<b>58,00</b>	1,93	55,89	3,8	-0,1
	Max. cena	75,00		67,00	<b>75,00</b>	2,49	76,12	-1,5	-8,0
	<b>Priem. cena</b>	<b>73,69</b>		<b>63,04</b>	<b>69,90</b>	<b>2,32</b>	<b>69,94</b>		<b>-4,2</b>
	Vývoj (Sk/kg)	-1,43		3,02		x			
	Vývoj (%)	-1,9		5,0	*2	x			

*Zdroj: Výkaz ML (MP SR) 6 - 12*
*Otz - Oblasť trhu západ (Bratislavský kraj, Trnavský kraj, Trenčiansky kraj, Nitriansky kraj), Ots - Oblasť trhu stred (Žilinský kraj, Banskobystrický kraj), Otv - Oblasť trhu východ (Košický kraj, Prešovský kraj), \*1 údaj nezverejňujeme (menej ako traja respondenti), \*2 údaj je uvedený v predposlednom stĺpci Vývoj, \*3 v minulom mesiaci/roku nebol údaj, Vývoj v vypočítaní z ceny v Sk. Prepočet na € konverzným kurzom 1 € = 30,1260 Sk.*

**Odbytové ceny mlieka a mliečnych výrobkov v novembri**
*Ceny sa uvádzajú v Sk/kg (€/kg) bez DPH, množstvo (predané) v t*

Názov produktu	Množstvo/ cena	Otz	Ots	Otv	SR spolu			Vývoj v %	
					November	€/kg	Október	11.08/10. 08	11.08/11. 07
<b>Jogurty spolu</b>	Množstvo (t)	949,0	435,0	*1	<b>1 719,0</b>	x	1 866,0	-7,9	-2,0
	Min. cena	43,00	53,00		<b>43,00</b>	1,43	43,28	-0,6	1,6
	Max. cena	50,00	62,00		<b>62,00</b>	2,06	62,28	-0,4	-1,8
	<b>Priem. cena</b>	<b>43,48</b>	<b>61,17</b>		<b>48,58</b>	<b>1,61</b>	<b>47,32</b>	<b>2,7</b>	<b>2,1</b>
	Vývoj (Sk/kg)	-0,02	5,08			x			
	Vývoj (%)	-0,1	9,0		*2	x			
<b>Jogurt smotanový ovocný, 130 – 150 g bal.</b>	Množstvo (t)	*1	320,0	*1	<b>851,0</b>	x	853,4	-0,3	22,6
	Min. cena		57,00		<b>44,00</b>	1,46	44,18	-0,4	-2,2
	Max. cena		66,00		<b>66,00</b>	2,19	65,72	0,4	1,6
	<b>Priem. cena</b>		<b>62,31</b>		<b>51,93</b>	<b>1,72</b>	<b>51,58</b>	<b>0,7</b>	<b>-3,8</b>
	Vývoj (Sk/kg)		0,74			x			
	Vývoj (%)		1,2		*2	x			
<b>Jogurt ovocný do 4,6 %, 130 – 150 g bal.</b>	Množstvo (t)	*1	*1	*1	<b>70,0</b>	x	83,1	-15,8	-27,5
	Min. cena				<b>32,00</b>	1,06	30,55	4,7	7,0
	Max. cena				<b>54,00</b>	1,79	52,59	2,7	4,9
	<b>Priem. cena</b>				<b>50,24</b>	<b>1,67</b>	<b>49,71</b>	<b>1,1</b>	<b>1,5</b>
	Vývoj (Sk/kg)					x			
	Vývoj (%)				*2	x			
<b>Jogurt ovocný do 2 %, tuku, 130 – 150 g bal.</b>	Množstvo (t)	*1	-	*1	<b>81,0</b>	x	72,5	11,7	-38,0
	Min. cena				<b>36,00</b>	1,19	36,24	-0,7	1,3
	Max. cena				<b>46,00</b>	1,53	45,11	2,0	15,9
	<b>Priem. cena</b>				<b>39,41</b>	<b>1,31</b>	<b>39,08</b>	<b>0,8</b>	<b>2,8</b>
	Vývoj (Sk/kg)					x			
	Vývoj (%)				*2	x			
<b>Acidofilné mlieko, 150 - 250 g bal.</b>	Množstvo (t)	154,0	-	34,0	<b>188,0</b>	x	221,5	-15,1	-23,7
	Min. cena	31,00		20,00	<b>20,00</b>	0,66	20,40	-2,0	-2,0
	Max. cena	46,00		26,00	<b>46,00</b>	1,53	39,98	15,1	5,0
	<b>Priem. cena</b>	<b>32,91</b>		<b>22,68</b>	<b>31,06</b>	<b>1,03</b>	<b>31,15</b>	<b>-0,3</b>	<b>0,8</b>
	Vývoj (Sk/kg)	-0,13		0,20		x			
	Vývoj (%)	-0,4		0,9		*2	x		
<b>Zakysanka</b>	Množstvo (t)	*1	*1	*1	155,0	0,46	189,8	-18,4	-4,0
	Min. cena				<b>14,00</b>	1,03	17,42	-19,6	-23,9
	Max. cena				<b>31,00</b>	0,57	30,72	0,9	5,7
	<b>Priem. cena</b>				<b>17,23</b>	<b>0,46</b>	<b>20,22</b>	<b>-14,8</b>	<b>-32,0</b>
	Vývoj (Sk/kg)					x			
	Vývoj (%)				*2	x			
<b>Jogurt smotanový biely, 130 – 150 g bal.</b>	Množstvo (t)	*1	26,0	-	<b>67,0</b>	x	73,1	-8,3	3,4
	Min. cena		47,00		<b>40,00</b>	1,33	39,79	0,5	-3,5
	Max. cena		56,00		<b>56,00</b>	1,86	56,51	-0,9	
	<b>Priem. cena</b>		<b>54,12</b>		<b>45,64</b>	<b>1,51</b>	<b>44,63</b>	<b>2,3</b>	
	Vývoj (Sk/kg)		0,65			x			
	Vývoj (%)		1,2		*2	x			
<b>Jogurt biely do 4,6 %, 130 – 150 g bal.</b>	Množstvo (t)	*1	*1	*1	<b>18,0</b>	x	22,5	-20,0	-17,0
	Min. cena				<b>41,00</b>	1,36	37,52	9,3	6,4
	Max. cena				<b>51,00</b>	1,69	49,64	2,7	-0,6
	<b>Priem. cena</b>				<b>48,39</b>	<b>1,61</b>	<b>46,06</b>	<b>5,1</b>	<b>-0,7</b>
	Vývoj (Sk/kg)					x			
	Vývoj (%)				*2	x			
<b>Sušené mliečne výrobky spolu</b>	Množstvo (t)	*1	*1	*1	<b>431,0</b>	x	431,7	-0,2	-20,0
	Min. cena				<b>96,00</b>	3,19	94,99	1,1	1,9
	Max. cena				<b>234,00</b>	7,77	131,35	78,1	67,5
	<b>Priem. cena</b>				<b>103,55</b>	<b>3,44</b>	<b>103,77</b>	<b>-0,2</b>	<b>-4,8</b>
	Vývoj (Sk/kg)					x			
	Vývoj (%)				*2	x			

Zdroj: Výkaz ML (MP SR) 6 – 12

Otz – Oblasť trhu západ (Bratislavský kraj, Trnavský kraj, Trenčiansky kraj, Nitriansky kraj), Ots – Oblasť trhu stred (Žilinský kraj, Banskobystrický kraj), Otv – Oblasť trhu východ (Košický kraj, Prešovský kraj), \*1 údaj nezverejňujeme (menej ako traja respondenti), \*2 údaj je uvedený v predposlednom stĺpci Vývoj, \*3 v minulom mesiaci/roku nebol údaj. Prepočet na € konverzným kurzom 1 € = 30,1260 Sk.

**Odbytové ceny mlieka a mliečnych výrobkov v novembri**
*Ceny sa uvádzajú v Sk/kg (€/kg) bez DPH, množstvo (predané) v t*

Názov produktu	Množstvo/ cena	Otz	Ots	Otv	SR spolu			Vývoj v %	
					November	€/kg	Október	11.08/10.08	11.08/11.07
<b>Sušené plnotučné mlieko (26 – 42 % tuk), (SPM)</b>	Množstvo (t)	*1	-	*1	72,0	x	49,2	46,2	-50,4
	Min. cena				103,00	3,42	103,33	-0,3	6,5
	Max. cena				118,00	3,92	135,33	-12,8	-15,7
	<b>Priem. cena</b>				<b>103,97</b>	<b>3,45</b>	<b>104,90</b>	<b>-0,9</b>	<b>-18,0</b>
	Vývoj (Sk/kg)					x			
	Vývoj (%)				*2	x			
<b>Sušené odtučnené mlieko (do 1,5 % tuk), (SOM)</b>	Množstvo (t)	-	*1	*1	*1	*1	371,5		
	Min. cena						95,20		
	Max. cena						125,15		
	<b>Priem. cena</b>						<b>103,69</b>		
	Vývoj (Sk/kg)								
	Vývoj (%)					*2			
<b>Maslo (82 – 90 % tuku) (najviac 16 % vody)</b>	Množstvo (t)	89,0	261,0	139,0	490,0	x	505,2	-3,0	-0,6
	Min. cena	119,00	108,00	106,00	106,00	3,52	106,45	-0,4	24,6
	Max. cena	128,00	136,00	131,00	136,00	4,51	134,29	1,3	-20,8
	<b>Priem. cena</b>	<b>121,66</b>	<b>116,34</b>	<b>111,22</b>	<b>115,62</b>	<b>3,84</b>	<b>117,24</b>	<b>-1,4</b>	<b>-14,0</b>
	Vývoj (Sk/kg)	0,02	-3,19	0,31		x			
	Vývoj (%)		-2,7	0,3	*2	x			
<b>Maslo čerstvé formované 100 -250 g bal. (16 % vody)</b>	Množstvo (t)	82,0	253,0	139,0	474,0	x	488,5	-3,0	-0,5
	Min. cena	117,00	108,00	106,00	106,00	3,52	106,45	-0,4	24,6
	Max. cena	130,00	135,00	131,00	135,00	4,48	134,35	0,5	-21,4
	<b>Priem. cena</b>	<b>121,28</b>	<b>116,08</b>	<b>111,22</b>	<b>115,55</b>	<b>3,84</b>	<b>116,94</b>	<b>-1,2</b>	<b>-13,9</b>
	Vývoj (Sk/kg)	-0,06	-3,17	0,31		x			
	Vývoj (%)		-2,7	0,3	*2	x			
<b>Maslo bloky (16 % vody)</b>	Množstvo (t)	7,0	8,0	-	16,0	x	16,7	-4,1	-3,8
	Min. cena	97,00	113,00		97,00	3,22	116,50	-16,7	-20,6
	Max. cena	136,00	139,00		139,00	4,61	135,19	2,8	-4,1
	<b>Priem. cena</b>	<b>126,14</b>	<b>124,63</b>		<b>117,50</b>	<b>3,90</b>	<b>125,84</b>	<b>-6,6</b>	<b>-15,4</b>
	Vývoj (Sk/kg)	0,29	-1,21			x			
	Vývoj (%)	0,2	-1,0		*2	x			
<b>Syry spolu bez tavených syrov</b>	Množstvo (t)	808,0	401,0	460,0	1 669,0	x	1 869,0	-10,7	-22,0
	Min. cena	83,00	98,00	73,00	73,00	2,42	73,57	-0,8	8,1
	Max. cena	285,00	291,00	152,00	291,00	9,66	288,04	1,0	-11,9
	<b>Priem. cena</b>	<b>113,08</b>	<b>136,20</b>	<b>115,15</b>	<b>119,21</b>	<b>3,96</b>	<b>120,67</b>	<b>-1,2</b>	<b>-6,8</b>
	Vývoj (Sk/kg)	-1,85	-1,81	-0,13		x			
	Vývoj (%)	-1,6	-1,3	-0,1	*2	x			
<b>Bryndza zimná, 125 – 250 g bal.</b>	Množstvo (t)	*1	85,0	*1	127,0		126,9	0,1	24,4
	Min. cena		103,00		103,00	3,42	103,00		9,6
	Max. cena		141,00		142,00	4,71	146,77	-3,2	-10,5
	<b>Priem. cena</b>		<b>120,71</b>		<b>125,98</b>	<b>4,18</b>	<b>125,36</b>	<b>0,5</b>	<b>7,8</b>
	Vývoj (Sk/kg)		-0,21						
	Vývoj (%)		-0,2		*2				
<b>Eidamská tehla, 45 % t. v. s.</b>	Množstvo (t)	*1	77,0	*1	430,0	x	440,3	-2,3	-33,5
	Min. cena		120,00		91,00	3,02	104,06	-12,6	-9,5
	Max. cena		162,00		162,00	5,38	158,50	2,2	9,7
	<b>Priem. cena</b>		<b>131,77</b>		<b>108,97</b>	<b>3,62</b>	<b>114,63</b>	<b>-4,9</b>	<b>-21,7</b>
	Vývoj (Sk/kg)		-3,40			x			
	Vývoj (%)		-2,5		*2	x			
<b>Čerstvé syry</b>	Množstvo (t)	232,0	147,0	112,0	491,0	x	594,7	-17,4	-22,6
	Min. cena	71,00	98,00	61,00	61,00	2,02	64,32	-5,2	-5,8
	Max. cena	120,00	227,00	74,00	227,00	7,54	215,52	5,3	-31,3
	<b>Priem. cena</b>	<b>84,14</b>	<b>109,93</b>	<b>70,63</b>	<b>88,78</b>	<b>2,95</b>	<b>88,66</b>	<b>0,1</b>	<b>-1,9</b>
	Vývoj (Sk/kg)	0,32	-0,55	-0,29		x			
	Vývoj (%)	0,4	-0,5	-0,4	*2	x			

Zdroj: Výkaz ML (MP SR) 6 – 12

Otz – Oblasť trhu západ (Bratislavský kraj, Trnavský kraj, Trenčiansky kraj, Nitriansky kraj), Ots – Oblasť trhu stred (Žilinský kraj, Banskobystrický kraj), Otv – Oblasť trhu východ (Košický kraj, Prešovský kraj). \*1 údaj nezverejňujeme (menej ako traja respondenti), \*2 údaj je uvedený v predposlednom slúpki Vývoj, \*3 v minulom mesiaci/roku nebol údaj. Prepočet na € konverzným kurzom 1 € = 30,1260 Sk.

**Odbytové ceny mlieka a mliečnych výrobkov v novembri**
*Ceny sa uvádzajú v Sk/kg (€/kg) bez DPH, množstvo (predané) v t*

Názov produktu	Množstvo/ cena	Otz	Ots	Otv	SR spolu			Vývoj v %	
					November	€/kg	Október	11.08/10.08	11.08/11.07
<b>Hrudka kravská</b>	Množstvo (t)	8,0	74,0	*1	<b>102,0</b>	x	123,2	-17,2	-29,0
	Min. cena	117,00	100,00		<b>100,00</b>	3,32	100,00		19,1
	Max. cena	144,00	227,00		<b>227,00</b>	7,54	215,00	5,6	-31,3
	<b>Priem. cena</b>	<b>114,88</b>	<b>115,11</b>		<b>114,75</b>	<b>3,81</b>	<b>116,38</b>	<b>-1,4</b>	<b>-8,9</b>
	Vývoj (Sk/kg)	-6,15	-2,47	-111,28		x			
	Vývoj (%)	-5,1	-2,1	-100,0	*2	x			
<b>Tvaroh spolu</b>	Množstvo (t)	211,0	*1	91,0	<b>305,0</b>	x	367,8	-17,1	-22,6
	Min. cena	82,00		61,00	<b>61,00</b>	2,02	55,13	10,6	1,6
	Max. cena	88,00		68,00	<b>88,00</b>	2,92	89,17	-1,3	-7,6
	<b>Priem. cena</b>	<b>83,61</b>		<b>62,00</b>	<b>76,96</b>	<b>2,55</b>	<b>76,29</b>	<b>0,9</b>	<b>-0,5</b>
	Vývoj (Sk/kg)	0,38		1,50		x			
	Vývoj (%)	0,5		2,5	*2	x			
<b>Tvaroh mäkký, 250 g bal.</b>	Množstvo (t)	124,0	-	*1	<b>143,0</b>	x	184,6	-22,5	-26,9
	Min. cena	80,00			<b>56,00</b>	1,86	55,90	0,2	-0,2
	Max. cena	89,00			<b>89,00</b>	2,95	89,58	-0,6	-5,2
	<b>Priem. cena</b>	<b>81,15</b>			<b>78,15</b>	<b>2,59</b>	<b>77,75</b>	<b>0,5</b>	<b>-0,2</b>
	Vývoj (Sk/kg)	0,18				x			
	Vývoj (%)	0,2			*2	x			
<b>Tvaroh tučný, 250 g bal.</b>	Množstvo (t)	63,0	-	-	<b>63,0</b>	x	67,1	-6,1	8,0
	Min. cena	87,00			<b>87,00</b>	2,89	55,13	57,8	2,0
	Max. cena	100,00			<b>100,00</b>	3,32	105,10	-4,9	-5,0
	<b>Priem. cena</b>	<b>88,32</b>			<b>88,32</b>	<b>2,93</b>	<b>88,30</b>		<b>-1,1</b>
	Vývoj (Sk/kg)	-0,38				x			
	Vývoj (%)	-0,4			*2	x			
<b>Parenica údená</b>	Množstvo (t)	*1	*1	-	<b>56,0</b>	x	68,3	-18,0	-13,7
	Min. cena				<b>174,00</b>	5,78	171,11	1,7	6,3
	Max. cena				<b>335,00</b>	11,12	335,00		89,4
	<b>Priem. cena</b>				<b>175,95</b>	<b>5,84</b>	<b>175,91</b>		<b>4,1</b>
	Vývoj (Sk/kg)					x			
	Vývoj (%)				*2	x			
<b>Polooštiepok údený, 40 - 50 % t. v. s.,</b>	Množstvo (t)	*1	5,0	-	<b>11,0</b>		10,9	0,7	-34,0
	Min. cena		190,00		<b>166,00</b>	5,51	168,33	-1,4	-4,9
	Max. cena		330,00		<b>330,00</b>	10,95	330,00		79,5
	<b>Priem. cena</b>		<b>189,80</b>		<b>190,64</b>	<b>6,33</b>	<b>194,45</b>	<b>-2,0</b>	<b>5,0</b>
	Vývoj (Sk/kg)		-23,52			x			
	Vývoj (%)		-11,0		*2	x			
<b>Parené syry neúdené</b>	Množstvo (t)	41,0	24,0	-	<b>65,0</b>		62,2	4,5	-5,9
	Min. cena	140,00	183,00		<b>140,00</b>	4,65	147,92	-5,4	-2,8
	Max. cena	285,00	315,00		<b>315,00</b>	10,46	315,00		-4,2
	<b>Priem. cena</b>	<b>155,24</b>	<b>196,83</b>		<b>170,60</b>	<b>5,66</b>	<b>179,34</b>	<b>-4,9</b>	<b>2,7</b>
	Vývoj (Sk/kg)	-7,06	0,11			x			
	Vývoj (%)	-4,4	0,1		*2	x			
<b>Parenica neúdená</b>	Množstvo (t)	*1	*1	-	<b>20,0</b>	x	22,7	-11,7	-6,7
	Min. cena				<b>169,00</b>	5,61	170,72	-1,0	3,0
	Max. cena				<b>310,00</b>	10,29	310,00		75,0
	<b>Priem. cena</b>				<b>179,30</b>	<b>5,95</b>	<b>178,16</b>	<b>0,6</b>	<b>6,4</b>
	Vývoj (Sk/kg)					x			
	Vývoj (%)				*2	x			
<b>Tavené syry spolu</b>	Množstvo (t)	266,0	*1	*1	<b>593,0</b>	x	635,0	-6,6	-13,5
	Min. cena	99,00			<b>99,00</b>	3,29	97,08	2,0	10,2
	Max. cena	146,00			<b>166,00</b>	5,51	162,11	2,4	-18,1
	<b>Priem. cena</b>	<b>138,63</b>			<b>140,68</b>	<b>4,67</b>	<b>142,97</b>	<b>-1,6</b>	<b>8,5</b>
	Vývoj (Sk/kg)	-5,70				x			
	Vývoj (%)	-4,0			*2	x			

*Zdroj: Výkaz ML (MP SR) 6 – 12*
*Otz – Oblasť trhu západ (Bratislavský kraj, Trnavský kraj, Trenčiansky kraj, Nitriansky kraj), Ots – Oblasť trhu stred (Žilinský kraj, Banskobystrický kraj), Otv – Oblasť trhu východ (Košický kraj, Prešovský kraj), \*1 údaj nezverejňujeme (menej ako traja respondenti), \*2 údaj je uvedený v predposlednom stĺpci Vývoj, \*3 v minulom mesiaci/roku nebol údaj. Poznámka: t. v. s. – obsah tuku v sušine. Prepočet na € konverzným kurzom 1 € = 30,1260 Sk.*

**Odbytové ceny mlieka a mliečnych výrobkov v novembri**
*Ceny sa uvádzajú v Sk/kg (€/kg) bez DPH, množstvo (predané) v t*

Názov produktu	Množstvo/ cena	Otz	Ots	Otv	SR spolu			Vývoj v %	
					November	€/kg	Október	11.08/10.08	11.08/11.07
<b>Tavené syry 70 % t. v. s., 150 – 180 g bal. krabička</b>	Množstvo (t)	*1	*1	*1	<b>292,0</b>	x	306,0	-4,6	1,9
	Min. cena				<b>100,00</b>	3,32	100,00		54,1
	Max. cena				<b>152,00</b>	5,05	150,44	1,0	15,4
	<b>Priem. cena</b>				<b>143,28</b>	<b>4,76</b>	<b>142,93</b>	<b>0,2</b>	<b>11,6</b>
	Vývoj (Sk/kg)					x			
	Vývoj (%)				*2		x		
<b>Tavené syry 45 % t. v. s.</b>	Množstvo (t)	78,0	*1	*1	<b>114,0</b>	x	124,8	-8,7	-30,7
	Min. cena	106,00			<b>106,00</b>	3,52	97,08	9,2	-3,3
	Max. cena	156,00			<b>179,00</b>	5,94	175,31	2,1	-11,7
	<b>Priem. cena</b>	<b>126,49</b>			<b>130,75</b>	<b>4,34</b>	<b>132,69</b>	<b>-1,5</b>	<b>5,5</b>
	Vývoj (Sk/kg)	2,62				x			
	Vývoj (%)	2,1			*2		x		
<b>Tvarohové nátierky, dezerty a krémy</b>	Množstvo (t)	91,0	-	*1	<b>139,0</b>	x	150,2	-7,5	
	Min. cena	70,00			<b>70,00</b>	2,32	69,62	0,5	
	Max. cena	212,00			<b>212,00</b>	7,04	212,03		
	<b>Priem. cena</b>	<b>82,14</b>			<b>88,34</b>	<b>2,93</b>	<b>88,40</b>	<b>-0,1</b>	
	Vývoj (Sk/kg)	0,22				x			
	Vývoj (%)	0,3			*2		x		

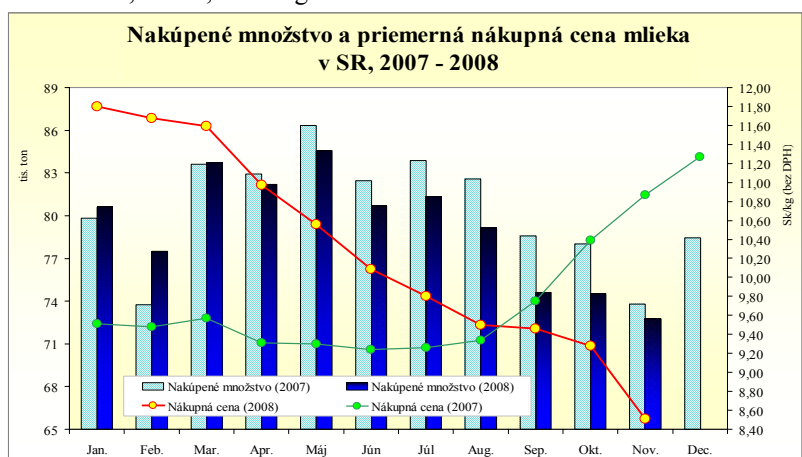
*Zdroj: Výkaz ML (MP SR) 6 - 12*
*Otz – Oblasť trhu západ (Bratislavský kraj, Trnavský kraj, Trenčiansky kraj, Nitriansky kraj), Ots – Oblasť trhu stred (Žilinský kraj, Banskobystrický kraj), Otv – Oblasť trhu východ (Košický kraj, Prešovský kraj), \*1 údaj nezverejňujeme (menej ako traja respondenti), \*2 údaj je uvedený v predposlednom stĺpci Vývoj, \*3 v minulom mesiaci/roku nebol údaj, Poznámka: t. v. s. – obsah tuku v sušine. Prepočet na € konverzným kurzom 1 € = 30,1260 Sk.*
**Odbytové ceny mlieka a mliečnych výrobkov v novembri**

**Konzumné mlieko:** Konzumného mlieka sa vyrobilo spolu 19 196,0 t, čo bolo o 6,3 % menej ako v októbri, predaj klesol až o 10,4 % na 13 553,0 t. Predaj polotučného trvanlivého mlieka nadpriemerne poklesol (-13,2 %), cena sa oslabila (-2,9 %) na 14,07 Sk/kg. Medziročne sa jeho cena oslabila až o 16,2 %. Odtučneného trvanlivého mlieka sa predalo o 4,0 % menej ako v októbri, cena oslabila (-1,6 %) na 13,50 Sk/kg. Polotučného mlieka v PE vreckách sa predalo o 10,8 % menej ako pred mesiacom, cena sa mierne (-1,1 %) znížila na 14,52 Sk/kg.

**Jogurty a smotany:** Konzumnej smotany spolu sa v novembri vyrobilo 3 754,0 t, čo bolo o 3,3 % viac ako v októbri, jej predaj však poklesol o 6,0 % na 1 440,0 t. Cena sladkej 12 % smotany sa upevnila oproti októbri o 2,5 % na 40,00 Sk/kg. Kyslá 16 % smotana však výrazne zlacnela (-7,4 %) na 49,84 Sk/kg. Kyslomliečnych výrobkov vrátane jogurtov sa vyrobilo spolu v novembri 3 973,0 t, v porovnaní s októbrom to bolo až o 12,4 % menej, ich predaj sa znížil o 10,7 percenta na 2 994,0 t. Odbytové ceny jogurtov v porovnaní s októbrom vzrástli, najmä pri jogurte bielom s obsahom tuku do 4,6 %, ktorého cena stúpila až o 5,1 % na 48,39 Sk/kg.

**Maslo:** V novembri sa oproti predchádzajúcemu mesiacu výroba masla (574,0 t) zvýšila o 2,8 %, predaj masla však klesol o 3,0 % na 490,0 t. Cena masla v spotrebiteľskom balení 100 – 250 g bal. (16 % vody) sa mierne oslabila na 115,55 Sk/kg, maslo v blokoch zlacnelo o 6,6 %.

**Syry a tvarohy:** Syrov spolu (bez tavených) sa vyrobilo 2 851,0 t, čo predstavuje pokles o 8,3 % oproti októbri, medziročne produkcia klesla až o 14,1 %. Podobne bol aj predaj nižší (-10,7 %) ako v októbri, dosiahol množstvo 1 669,0 t, medziročne však klesol až o 22,0 %. Predaj Eidamskej tehly 45 % t. v. s. bol v novembri o 2,3 % nižší ako pred mesiacom, medziročný pokles bol až 33,5 %. Jej priemerná odbytová cena sa výrazne znížila (-4,9 %) na 108,97 Sk/kg.



**Sušené mlieko:** Sušených mliečnych výrobkov sa vyrobilo o 4,9 % menej ako pred mesiacom, medziročne produkcia klesla až o 24,4 % na 725,0 t. Sušených mliečnych výrobkov spolu sa predalo len 431,0 t, až o 20,0 % menej ako v novembri 2007. SPM sa predalo len 72,0 t, čo je o 46,2 % viac ako v októbri, cena sa mierne (-0,9 %) oslabila na 103,97 Sk/kg.

*PPA-ATIS*

**Odbytové ceny mlieka a mliečnych výrobkov v 50. týždni 2008**

Ceny zisťované v dňoch 15. - 17. 12. 2008

Ceny sa uvádzajú v Sk/kg (€/kg) bez DPH

Názov produktu	Cena	Otz	Ots	Otv	SR spolu			Rozdiel	Vývoj v %
					50. týždeň	€/kg	49. týždeň		
Polotučné mlieko trv., 1,5 % tuk	Min. cena	12,94	-	*1	<b>12,94</b>	0,43	13,10	-0,16	-1,2
	Max. cena	13,58			<b>13,58</b>	0,45	13,77	-0,19	-1,4
	Priem. cena	<b>13,09</b>			<b>13,11</b>	<b>0,44</b>	<b>13,36</b>	<b>-0,25</b>	<b>-1,9</b>
Jogurt smot. ovocný, 150 g bal., (7,5-10 % tuk)	Min. cena	*1	*1	-	<b>40,58</b>	1,35	40,65	-0,07	-0,2
	Max. cena				<b>67,14</b>	2,23	67,14		
	Priem. cena				<b>53,71</b>	<b>1,78</b>	<b>52,09</b>	<b>1,61</b>	<b>3,1</b>
Smotana kyslá, (12-14) 150-250 g bal.	Min. cena	*1	-	*1	<b>37,72</b>	1,25	37,67	0,05	0,1
	Max. cena				<b>52,15</b>	1,73	52,28	-0,13	-0,2
	Priem. cena.				<b>45,65</b>	<b>1,52</b>	<b>44,26</b>	<b>1,40</b>	<b>3,2</b>
Maslo čerstvé, 100 - 250 g bal.	Min. cena	113,80	95,67	99,03	<b>95,67</b>	3,18	98,19	-2,52	-2,6
	Max. cena	126,00	139,71	144,16	<b>144,16</b>	4,79	143,92	0,24	0,2
	Priem. cena	<b>120,52</b>	<b>122,82</b>	<b>114,70</b>	<b>119,70</b>	<b>3,97</b>	<b>123,54</b>	<b>-3,83</b>	<b>-3,1</b>
Maslo bloky, (16 % vody)	Min. cena	100,00	65,29	-	<b>65,29</b>	2,17	100,00	-34,71	-34,7
	Max. cena	126,70	138,67		<b>138,67</b>	4,60	135,57	3,10	2,3
	Priem. cena.	<b>114,87</b>	<b>71,85</b>		<b>73,22</b>	<b>2,43</b>	<b>117,86</b>	<b>-44,64</b>	<b>-37,9</b>
Tvaroh mäkký, 250 g bal.	Min. cena	*1	-	*1	<b>49,20</b>	1,63	55,01	-5,81	-10,6
	Max. cena				<b>81,64</b>	2,71	82,42	-0,79	-1,0
	Priem. cena				<b>78,13</b>	2,59	77,54	0,60	0,8
Tvaroh tučný, 250 g bal. (tuk 38 % a viac)	Min. cena	89,95	-	-	<b>89,95</b>	2,99	90,11	-0,16	-0,2
	Max. cena	100,63			<b>100,63</b>	3,34	99,16	1,46	1,5
	Priem. cena	<b>90,84</b>			<b>90,84</b>	<b>3,02</b>	<b>90,95</b>	<b>-0,12</b>	<b>-0,1</b>
Eidamská tehla, 45 % t. v. s.	Min. cena	*1	102,64	*1	<b>77,45</b>	2,57	84,28	-6,83	-8,1
	Max. cena		160,00		<b>160,00</b>	5,31	160,00		
	Priem. cena		<b>107,74</b>		<b>86,05</b>	<b>2,86</b>	<b>96,50</b>	<b>-10,45</b>	<b>-10,8</b>
Bryndza zimná 125 - 250 g bal.	Min. cena	*1	128,00	129,03	<b>128,00</b>	4,25	128,00		
	Max. cena		149,84	142,00	<b>155,00</b>	5,15	155,00		
	Priem. cena		<b>148,31</b>	<b>131,20</b>	<b>143,23</b>	<b>4,75</b>	<b>142,32</b>	<b>0,91</b>	<b>0,6</b>
Bryndza zimná 2 - 5 - 10 kg	Min. cena	*1	127,51	114,00	<b>114,00</b>	3,78	126,27	-12,27	-9,7
	Max. cena		146,30	140,00	<b>150,00</b>	4,98	150,00		
	Priem. cena.		<b>135,23</b>	<b>120,68</b>	<b>131,41</b>	<b>4,36</b>	<b>133,74</b>	<b>-2,33</b>	<b>-1,7</b>
Sušené odtučnené mlieko (25 kg vrece)	Min. cena	-	*1	*1	<b>49,50</b>	1,64	49,46	0,05	0,1
	Max. cena				<b>99,12</b>	3,29	105,64	-6,52	-6,2
	Priem. cena.				<b>87,54</b>	<b>2,91</b>	<b>68,61</b>	<b>18,93</b>	<b>27,6</b>

Zdroj: PPA-ATIS

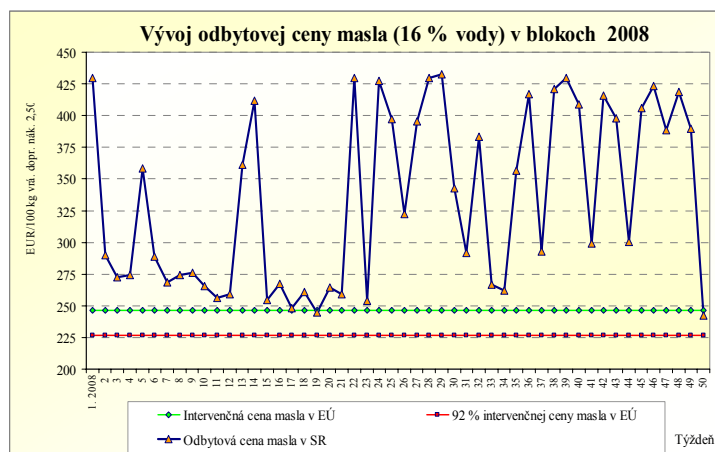
Otz - Oblasť trhu západ (Bratislavský kraj, Trnavský kraj, Trenčiansky kraj, Nitriansky kraj), Ots - Oblasť trhu stred (Žilinský kraj, Banskobystrický kraj), Otv - Oblasť trhu východ (Košický kraj, Prešovský kraj), \*1 údaj nezverejňujeme (menej ako traja respondenti). Prepočet na € s konverzným kurzom 1 € = 30,1260 Sk.

**Odbytové ceny mliečnych výrobkov v 50. týždni**

V 50. týždni tohto roka sa ceny mliečnych výrobkov vyvíjali nejednotne. Najvýraznejší prepad ceny nastal pri masle v blokoch (-37,9 %), cena baleného masla poklesla o 3,1 % na 119,70 SK/kg. V porovnaní so 49. týždňom sa znížila aj cena polotučného trvanlivého mlieka (-1,9 %) na 13,11 Sk/kg. Pri Eidamskej tehle 45 % t. v. s. bol zaznamenaný pokles odbytovej ceny o 10,8 % na 86,05 Sk/kg. Mierne stúpla (+0,8 %) cena mäkkého tvarohu v 250 g balení.

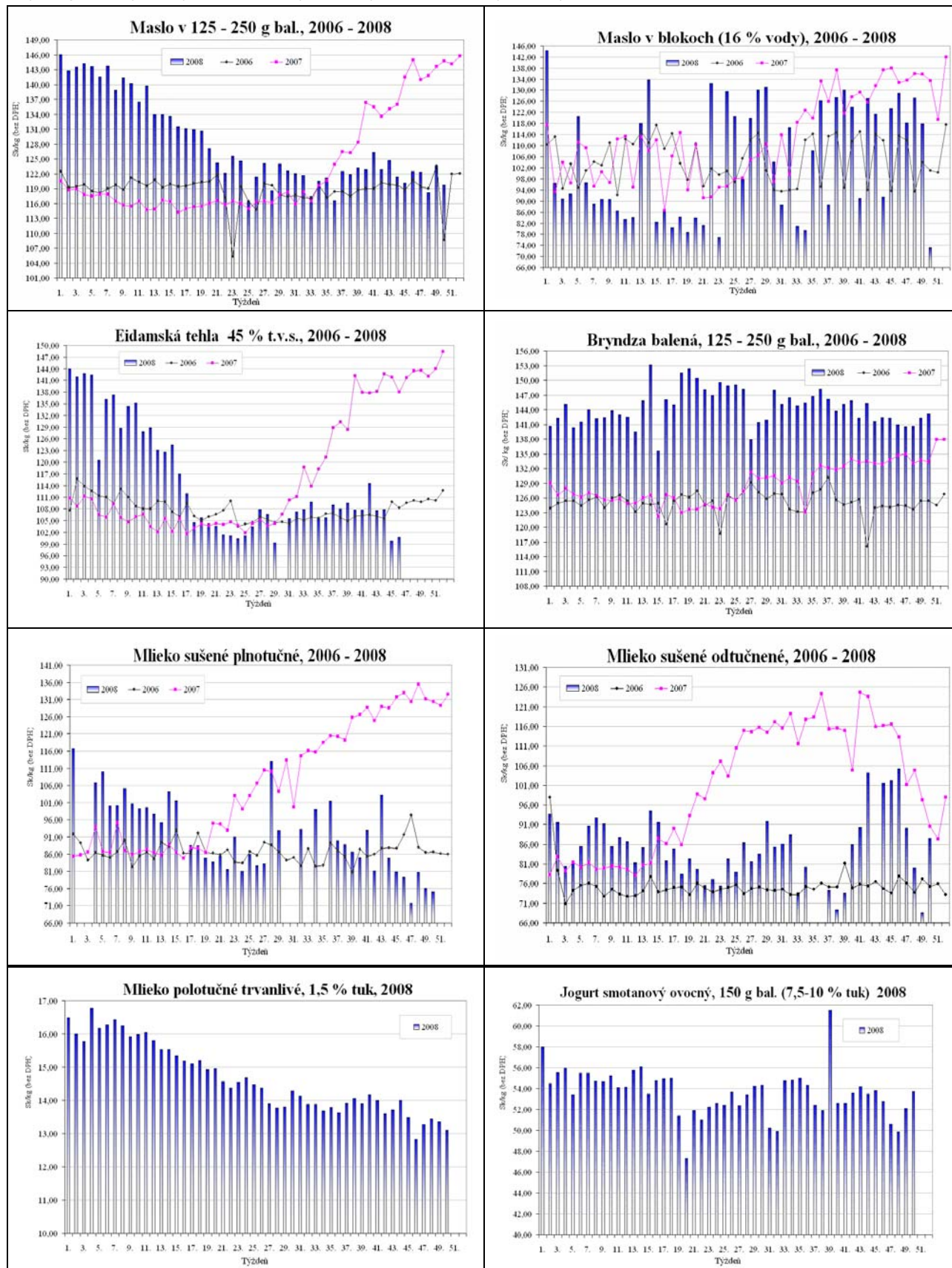
Odbytová cena balenej bryndze sa oproti 49. týždňu mierne zvýšila (+0,6 %) 143,23 Sk/kg. Nadpriemerný nárast ceny bol zaznamenaný pri SOM, ktorého cena sa oproti 49. týždňu zvýšila o 27,6 % na 87,54 Sk/kg.

PPA-ATIS





## Vývoj odbytových cien vybraných mliečnych výrobkov v rokoch 2006 až 2008



Grafy: PPA-ATIS

**Ceny mlieka a mliečnych výrobkov vo svete**
*Ceny sú uvedené v €/kg*

Krajina	Druh produktu	Mena	Cenový vývoj v priebehu mesiaca				Mesačná zmena cien v %	Cena v Sk/kg*
			Pred mes.	Pred týž.	Akt. cena	Ku dňu		
<b>MASLO 82 %</b>								
USA	Grade AA	USD	3,79	3,56	<b>3,38</b>	28. 11.	-10,8	79,48
V. Británia		EUR	2,36	2,26	<b>2,12</b>	21. 11.	-9,9	64,42
Nemecko		EUR	2,35	2,25	<b>2,25</b>	26. 11.	-4,3	68,27
Holandsko		EUR	2,17	2,12	<b>2,12</b>	3. 12.	-2,3	64,18
Francúzsko		EUR	2,22	2,20	<b>2,20</b>	30. 11.	-0,9	66,73
Rusko		RUB	136,85	136,95	<b>167,79</b>	1. 11.	-3,8	140,67
Oceánia		USD	3,79	3,56	<b>3,38</b>	28. 11.	-12,5	79,48
<b>SYRY</b>								
USA	Čedar, blok	USD	3,67	3,87	<b>3,96</b>	28. 11.	7,9	93,12
V. Británia	Čedar, 20 kg blok	GBP	2,83	2,83	<b>2,83</b>	21. 11.	-	86,00
Nemecko	Gouda 45 - 48 % t. v. s.	EUR	3,03	2,85	<b>2,83</b>	3. 12.	-6,6	85,68
	Ementál 45 % t. v. s.	EUR	6,40	6,40	<b>6,40</b>	30. 9.	-6,1	193,75
	Tylžský 45 % t. v. s.	EUR	3,30	3,10	<b>3,10</b>	3. 12.	-	93,85
Francúzsko	Ementál 45 % t. v. s.	EUR	6,40	6,40	<b>6,40</b>	30. 09.	-	194,13
Taliano	Parmigiano Reggiano	EUR	7,40	7,33	<b>7,33</b>	26. 11.	-1,0	222,40
Oceánia	Čedar	USD	2,80	2,75	<b>2,45</b>	5. 12.	-13,7	57,61
<b>ODTUČNÉ SUŠENÉ MLIEKO</b>								
USA	spray	USD	2,16	2,15	<b>2,05</b>	5. 12.	-	48,21
Nemecko	ADMI Extra	EUR	1,85	1,75	<b>1,70</b>	3. 12.	-8,1	51,47
Holandsko	spray	EUR	1,68	1,65	<b>1,65</b>	3. 12.	-1,8	49,95
Francúzsko	spray	EUR	1,85	1,70	<b>1,75</b>	30. 11.	-5,4	52,98
V. Británia		GBP	1,90	1,90	<b>1,80</b>	15. 11.	-5,3	54,73
Belgicko		EUR	1,90	1,82	<b>1,89</b>	30. 11.	-0,5	57,33
Oceánia		USD	2,25	2,15	<b>2,05</b>	5. 12.	-8,9	48,21
<b>PLNOTUČNÉ SUŠENÉ MLIEKO 26 % t. v. s.</b>								
Nemecko		EUR	2,18	2,10	<b>2,04</b>	3. 12.	-6,2	61,76
Holandsko		EUR	2,21	2,16	<b>2,12</b>	3. 12.	-4,4	64,18
Francúzsko		EUR	2,25	2,15	<b>2,15</b>	30. 11.	-4,1	65,22
Belgicko		EUR	2,34	2,22	<b>2,22</b>	30. 11.	-5,1	67,34
Rusko		RUB	93,21	92,39	<b>105,88</b>	1. 11.	13,6	88,77
Oceánia		USD	2,80	2,45	<b>2,23</b>	5. 12.	-20,5	52,44

*Výsvetlivky:*
*Zdroj: ZMP, FAMMU*

**Ceny masla:** Nemecko - veľkoobchodná cena - Hamburg; Veľká Británia - veľkoob. cena - Londýn; Holandsko, Francúzsko - cena platená prvovýrobcom; **Ceny syra:** Nemecko - veľkoobchodná cena - Hamburg, Kempten; Veľká Británia - veľkoob. cena - Londýn; Francúzsko - burzová cena Rungis; Holandsko - burzová cena Leeuwarden; USA - veľkoobchodná cena; Oceánia - veľkoobchodná cena; **Ceny sušeného mlieka:** Nemecko podľa ZMP; Francúzsko - cena platená spracovateľom i veľkoobchodná; Holandsko, Belgicko - cena platená prvovýrobcom; USA - cena FOB Východné pobrežie. ADMI EXTRA - mlieko podľa normy American Dry Milk Institute, špecifikácia mlieka: obsah tuku 1,25 %, obsah vody 4 %, rozpustnosť 1,25 ml, kyslosť 0,15 %, stupeň znečistenia - A/B, počet baktérií do 50 tis./ml, \* ceny prerátané na SKK kurzom NBS k aktuálnemu dátumu.

**Nákupné ceny mlieka vo svete<sup>1/</sup>**
*v EUR/100 kg*

	Október 2007	September 2008	Október 2008	Mesačný vývoj cien v %	Medziročný vývoj X. 08/I. 07, (%)	Priemerná cena v Sk/kg
Priemer EÚ <sup>2</sup>	36,02	35,58	<b>34,61</b>	-2,7	-3,9	<b>10,54</b>
Nový Zéland	27,99	23,57	<b>20,84</b>	-11,6	-25,5	<b>6,35</b>
USA	30,00	28,31	<b>31,98</b>	13,0	6,6	<b>9,74</b>

*Zdroj: LTO Nederland*
*Ceny prerátané priemerným kurzom NBS za október 2008: 1 EUR = 30,453 SKK*
*<sup>1/</sup> Priemer za mlieko s obsahom tuku 4,2 %, bielkovín 3,40 %, <sup>2/</sup> V 15 významných mliekarňach EÚ-15.*

## Nákupné ceny mlieka v Čechách

*v Kč/l, nákup mlieka v tis. l*

	Október 2008	September 2008	Október 2007	Index X.08/IX.08	Index X. 2008/2007	Priemerná cena v Sk/l
Cena I. trieda (vrátane Q.)	7,46	7,74	9,37	96,38	79,62	9,17
Priemerná cena	7,46	7,73	9,37	96,51	79,62	9,17
Nákup mlieka v I. triede (vr. Q.)	187 709	186967	191 661	100,4	-	-
Nákup spolu	189 419	189467	194 788	99,97	-	-

*Zdroj: Oddělení státní statistické služby MZe ČR*
*Ceny prerátané priemerným kurzom NBS za október 2008, 1 CZK = 1,229 SKK*

## Odbytové ceny výrobkov v Čechách

*v Kč/l (kg)*

	Október 2008	September 2008	Október 2007	Index X.08/IX.08	Index X. 2008/2007	Priemerná cena v Sk/l
Mlieko polotučné trvan., krabica	9,81	10,29	12,64	95,34	77,61	12,06
Mlieko odtučnené trvan., krabi-	9,33	9,48	11,47	98,42	81,34	11,47
Mlieko polotučné PE vrecko	10,59	11,17	10,63	94,81	99,62	13,02
Mlieko polotučné, krabica	12,29	12,39	12,17	99,19	100,99	15,10
Jogurt biely do 4,5 % tuku	-	-	x	-	-	-
Maslo čerstvé 250 g balenie	75,22	78,45	117,81	95,88	63,85	92,45
Tvaroh mäkký 250 g	44,22	44,57	45,07	99,21	98,11	54,35
Eidamská tehla 30 %	83,26	83,87	114,08	99,27	72,98	102,33
Eidamská tehla 45 %	88,73	92,88	108,72	95,53	81,61	109,05
Suš. mlieko odtuč., 25 kg vrecia	52,18	48,97	88,68	106,56	58,84	64,13
Suš. mlieko plnotuč., 25 kg vre-	-	61,67	100,59	-	-	-
Maslo bloky	66,39	-	-	-	-	81,59

*Zdroj: Oddělení státní statistické služby MZe ČR*
*Ceny prerátané priemerným kurzom NBS za október 2008, 1 CZK = 1,229 SKK*

## Odbytové ceny mlieka a mliečnych výrobkov v 49. týždni 2008 v ČR

*Ceny sa uvádzajú v Kč/kg (bez DPH)*

Druh výrobku	Predané množstvo v 49. týždni 2008 v tonách	Cena v 49. týždni 2008	Týždenný vývoj cien v %	Priemerná cena v Sk/kg
Sušená srvátka <i>bez pridaného cukru, balená vo vreciach po 25 kg</i>	139,65	12,06	3,7	14,16
Sušené odtučnené mlieko <i>tuk do 1,5 %, balené vo vreciach po 25 kg</i>	387,05	41,08	-2,3	48,23
Sušené plnotučné mlieko <i>tuk 26 %, balené vo vreciach po 25 kg</i>	217,80	66,00	-3,2	77,48
Maslo v spotrebiteľskom bal., 250 g <i>tuk minimálne 82 %, voda max. 16 %</i>	653,58	71,54	-3,7	83,99
Maslo v 25 kg blokoch <i>tuk minimálne 82 %, voda max. 16 %</i>	35,93	55,46	3,7	65,11
Maslo v 25 kg blokoch cena podľa nariadenia EÚ <i>č. 2771/1999 vrátane dopravných nákladov 2,5 €/100 kg</i>	35,93	56,10	3,7	65,86
Syr ementálskeho typu - Moravský bochník <i>tuk minimálne 45 %</i>	-	-	-	-
Syr ementálskeho typu - Primátor <i>tuk minimálne 45 %</i>	27,53	98,62	-1,4	115,78
Eidam 45 % <i>tuk minimálne 45 %</i>	46,67	97,82	3,0	114,84
Eidam 30 % <i>tuk minimálne 30 %</i>	273,89	79,70	0,8	93,57

*Zdroj: Státní zemědělský intervenční fond – SZIF, TIS ČR*
*Ceny prerátané kurzom NBS k 5. 12. 2008, 1 CZK = 1,174 SKK*

**Nákupné ceny kravského mlieka v Maďarsku**
*v HUF/kg*

	Október 2007	September 2008	Október 2008	Index X. 08 / X. 07	Priemerná cena v Sk/kg
Extra	79,26	76,19	76,28	96,2	8,72
Extra znížené *	58,54	56,78	58,82	100,5	6,72
Priemer	79,09	75,92	76,19	96,3	8,71

*Zdroj: AKII – PIAC Budapešť*
*Ceny prerátané priemerným kurzom NBS za mesiac október 2008, 100 HUF = 11,430 SKK*
*Poznámka: \*Extra zníž. = bývalé triedy kvality 1., 2. a 3. spolu*
**Odbytové ceny mlieka a mliečnych výrobkov v Maďarsku**
*v HUF/l, kg*

Výrobok	Október 2007	September 2008	Október 2008	Index X. 08 / X. 07	Priemerná cena v Sk/kg
Konzum. mlieko 2,8 %, PE vrecká, (l bal.)	118,03	128,19	128,74	109,1	14,71
Mlieko trvanlivé 2,8 %, (l bal.)	154,40	138,76	140,96	91,3	16,11
Maslo 80 % balené 120 g	1 045,66	1 022,21	1 010,41	96,6	115,49
Maslo bloky	970,07	1 120,50	1 168,44	120,4	133,55
Tavený syr	1 028,40	1 155,34	1 120,39	108,9	128,06
Smotana kyslá 20 %,	330,90	340,02	340,64	102,9	38,94
Jogurt biely	365,57	382,49	383,60	104,9	43,85
Jogurt ovocný	357,71	349,31	354,43	99,1	40,51
Syr Trappista	1 097,40	997,11	936,22	85,3	107,01
Sušené odtučnené mlieko	1 095,25	-	-	-	-

*Zdroj: AKII – PIAC Budapešť*
*Ceny prerátané priemerným kurzom NBS za mesiac október 2008, 100 HUF = 11,430 SKK*
**Odbytové ceny spracovateľov mlieka a mliečnych výrobkov v Poľsku**
*v PLN/kg*

Výrobok	12. 10. 2008	09. 11. 2008	7. 12. 2008	Mesačný vývoj cien (%)	Cena v Sk/kg
Konz. mlieko 2%, PE vrecká	1,64	1,62	1,62	-	12,59
Konz. mlieko 2 %, krabica, UHT	1,83	1,82	1,82	-	14,15
Sušené odtučnené mlieko	6,67	6,75	6,18	-8,4	48,03
Sušené plnotučné mlieko	8,19	7,95	7,96	0,1	61,87
Maslo balené, 16 % vody	10,45	9,90	10,27	3,7	79,82
Maslo v blokoch, 16 % vody	8,55	7,89	8,67	9,9	67,38
Eidam 45 % t. v. s.	11,27	10,91	10,72	-1,7	83,32
Ementál	12,79	11,94	12,28	2,8	95,44
Jogurt natur. 2 %, 150 g	3,23	3,23	3,21	-0,6	24,95
Smotana, 10 – 29 %	5,16	5,31	-	-	-
Tvaroh, 40 % t. v. s.	9,28	9,25	9,13	-1,3	70,96

*Zdroj: FAMMU/GISiPAR*
*Ceny prerátané priemerným kurzom NBS ku dňu 10. 11. 2008, 1 PLN = 7,772 SKK*
**Producentské ceny mlieka v štátoch SVE v roku 2008**
*v EUR/100 kg*

2008	Bulharsko	Česko	Maďarsko	Nemecko	Slovensko	Estónsko	Lotyšsko	Poľsko
August	29,02	31,94	31,97	33,60	31,50	28,06	26,03	28,35
September	29,11	-	31,20	33,10	31,28	28,44	25,89	26,06
Október	29,22	-	30,50	31,70	30,51	27,80	25,69	25,55
November	29,69	-	28,14	-	27,96	-	25,76	-
Vývoj (%) 11.08./10.08	1,6	-	-7,7	-	-8,4	-	0,3	-

*Zdroj: IMDE, poznámka: SVE – štáty strednej a východnej Európy*

## Trh s mliekom v EÚ

V kvótovom roku 2007/08 zostalo spolu v EÚ nevyužitých až 2,2 mil. t mlieka z celkovej mliečnej kvóty. V jednotlivých krajinách EÚ bolo však využitie mliečnej kvóty veľmi rozdielne.

V siedmich štátoch EÚ bola mliečna kvóta prekročená v celkovej výške 1,2 mil. t. Krajiny, ktoré kvótu prekročili museli spolu zaplatiť pokuty vo výške 339 mil. eur, nemeckí producenti asi 100 mil. eur za prekročenie kvóty o 370 tis. ton. Taliansko musí zaplatiť najvyššiu pokutu až vo výške 160 mil. t. V 20 štátoch bola mliečna kvóta výrazne pod úrovňou národného referenčného množstva.

### V EÚ je spolu viac ako 1 mil. producentov mlieka

V kvótovom roku 2007/08 sa počet prvovýrobcov mlieka so vstupom Rumunska a Bulharska do EÚ výrazne zvýšil, referenčná dodávková kvóta tak vzrástla o takmer 1,05 mil. t. V EÚ-25 bol počet prvovýrobcov mlieka 720 528. Z bývalej EÚ-15 bolo z toho 415 966 farmárov a 304 562 prvovýrobcov bolo z nových členských krajín, ktoré do EÚ vstúpili v roku 2004. K nim sa pripojilo ešte 329 257 producentov mlieka z Bulharska a Rumunska. V EÚ-25 sa počet prvovýrobcov v porovnaní s rokom 2007 znížil takmer o 86 600 producentov (-10,7 %). V štátoch EÚ-10 bol pokles producentov o 17 % výrazne vyšší ako v bývalej EÚ-15.

Najväčší počet prvovýrobcov mlieka v EÚ-27 majú Rumunsko (242 300 podnikov) a Poľsko (206 600 podnikov). S veľkým odstupom nasleduje Nemecko (98 300 podnikov) a Francúzsko (93 400 podnikov).

### Referenčné množstvo za každý podnik stúplo

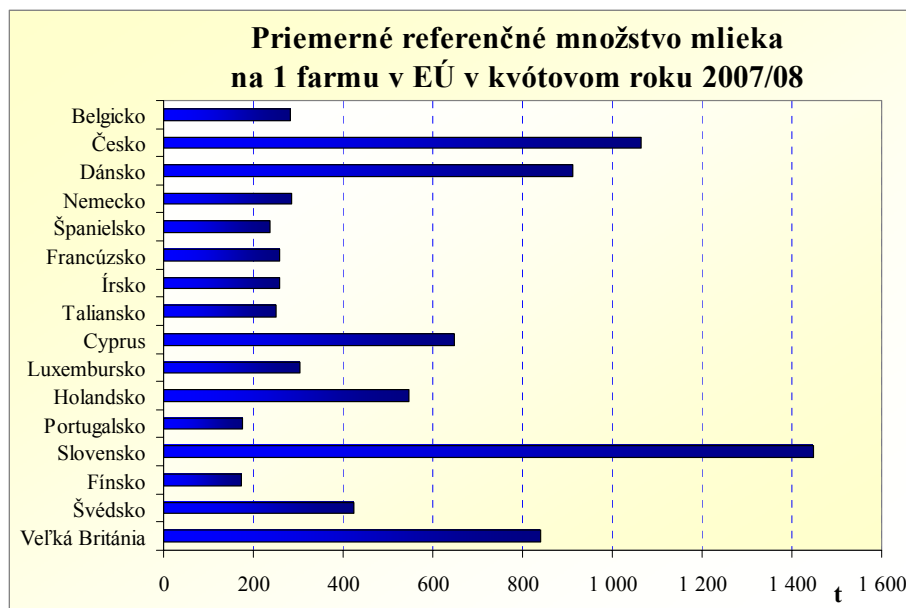
Priemerné referenčné množstvo mlieka na jednu farmu bolo v roku 2007/08 v EÚ-27 na úrovni 133 t. V EÚ-25 dosiahli podniky priemernú mliečnu kvótu na jeden podnik na úrovni takmer 190,70 t, čo bol v porovnaní s predchádzajúcim kvótovým rokom nárast o 13 % (+21,30 t). Priemerné referenčné množstvo bo-

lo pritom v starých členských štátoch 285,60 t, čiže výrazne vyššie ako v nových členských krajinách. V bývalej EÚ-15 sú síce veľké rozdiely v štruktúre fariem, v nových členských štátoch sú výraznejšie rozdiely.

Spomedzi starých členských štátov majú najväčšie referenčné množstvá na 1 podnik v Dánsku (913,25 t) a vo Veľkej Británii s 840,0 t. Priemerné vyrobené množstvá mlieka na 1 farmu v týchto krajinách výrazne prevyšujú priemer bývalej EÚ-15.

### Nové členské štáty

V nových členských štátoch je situácia na mliečnych farmách veľmi rôznorodá. Podniky s najvyšším množstvom vyprodukovaného mlieka sú z nových členských krajín. Na prvom



mieste je Slovensko a na druhom mieste je Česká republika. Na priemernej hodnote sa nachádza Cyprus, Estónsko a Maďarsko s mliečnou kvótou na jeden podnik medzi 500 t a 650 t.

Podniky s najnižším produkovaným množstvom sa nachádzajú v Litve (26,30 t), Lotyšsku (37,70 t) a Poľsku (44,60 t). Priemerné referenčné množstvo na 1 podnik za tieto tri krajiny zodpovedá len 2,5 % v slovenskom podniku. V Bulharsku a Rumunsku sa priemerné referenčné množstvá nachádzajú ešte nižšie pod touto úrovňou.

PPA-ATIS/ZMP/EK

## Svetový trh s mliekom

Veľké zmeny na svetovom trhu s mliekom, ktoré sa udiali v roku 2007 sú už za nami. Produkcia mlieka v roku 2008 znova rástla silnejšie ako spotreba, čo so sebou prináša rast zásob mliečnych produktov. V USA sa medzitým začal predaj sušeného odtučneného mlieka do intervenčných zásob. V Európskej únii už nebude možné od marca 2009 odľahčiť trh prostredníctvom intervenčných nákupov.

Svetové ceny mlieka a mliečnych produktov dosiahli v priebehu roka 2007 nové historické maximá, ktoré prekročili dovtedy najvyššie hodnoty viac ako o dvojnásobok. Vyjadrené v dolároch svetové ceny po prekročení maxima zostali niekoľko mesiacov na porovnateľne vysokej úrovni. Vysoká cenová úroveň na svetovom trhu pôsobila na farmárske ceny mlieka ako aj na ceny mliečnych výrobkov skoro vo všetkých krajinách. Takmer všade stúpili farmárske aj spotrebiteľské ceny mlieka. Od jesene 2008 sa začal presadzovať pokles cien, farmárske ceny mlieka klesali pomalšie ako ceny výrobkov.

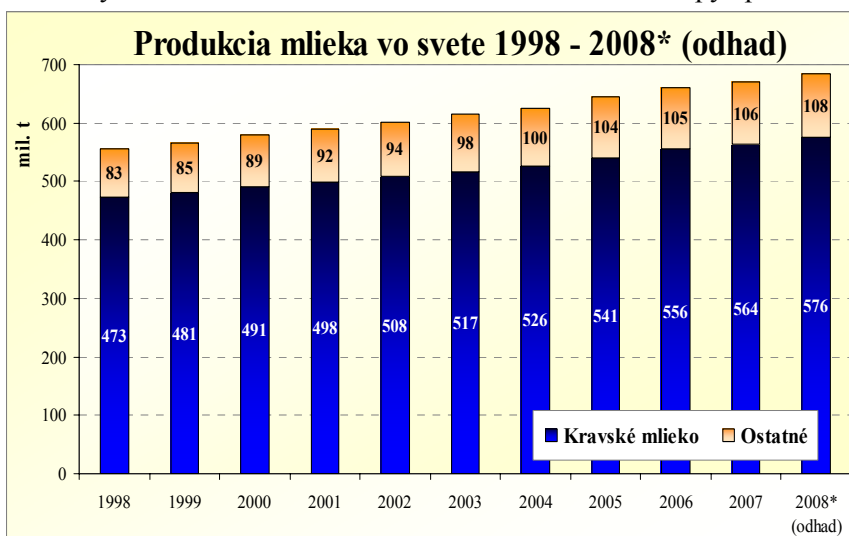
V roku 2007 sa svetová produkcia mlieka zvýšila o 10 mil. t, čo bolo menej ako v predchádzajúcich rokoch. Rast produkcie sa spomalil v Číne, poklesla produkcia mlieka v Austrálii, Argentíne a na Ukrajine. V EÚ sa dodávky mlieka sotva spamätali z poklesu v roku 2006. V roku 2008 sa očakáva silnejší rast svetovej produkcie mlieka asi o 14 mil. t na celkových 684 mil. t. Podiel mlieka, ktoré sa spracúva v mliekarňach, kontinuálne stúpa.

Vo svete stúpa najmä výroba konzumného mlieka a čerstvých mliečnych produktov. Na rozvinutých trhoch ako sú EÚ a USA výroba konzumného mlieka stagnuje, v rozvojových štátoch však kontinuálne narastá. Výroba čerstvých mliečnych výrobkov (kyslomliečne produkty) stúpa takmer na všetkých trhoch. Svetová produkcia masla na rozdiel od toho stagnuje už niekoľko rokov, pričom spotreba v niektorých regiónoch klesá. Aj produkcia sušeného odtučneného

mlieka stagnuje od roku 2004 na redukovanej úrovni. Naďalej rastie produkcia sušeného plnotučného mlieka a syrov. Spotreba na jedného obyvateľa stúpa vo väčšine regiónov ďalej. Najvyššia úroveň spotreby syrov je v EÚ.

Svetový obchod s mliečnymi produktmi sa v roku 2007 v porovnaní s rokom 2006 znížil asi o 1 mil. ton. Tento pokles spôsobil v roku 2007 na svetovom trhu nižšiu ponuku. V roku 2008 sa medzinárodný obchod so sušeným mliekom opäť oživil. Väčší podiel na trhu získali najmä USA. Svetový obchod so syrmami na rozdiel od sušeného mlieka v prvom polroku 2008 poklesol.

Prudké cenové nárasty v roku 2007 vyvolali silné reakcie. Skoro na celom svete bol dopyt po mlieku



a mliečnych výrobkoch slabší ako rok predtým.

Prispela k tomu aj celosvetová recesia. Trh so syrmami, ktorý sa v minulých rokoch rozvíjal veľmi dynamicky, rastie v tomto roku pomalšie. Naopak, vyššia cenová úroveň stimulovala produkciu najmä v USA, ale aj v niektorých častiach EÚ (napr. vo Francúzsku). Aj na Novom Zélande sa produkcia v tomto hospodárskom roku pravdepodobne výrazne zvýši. Trh USA neabsorboval množstvo nadprodukcie na domácom trhu. Z tohto dôvodu sa exportovali zo Spojených štátov na svetový trh oveľa vyššie množstvá mliečnych výrobkov. PPA-ATIS/ZMP/IDF

<p>Vydavateľ: PPA – ATIS Dobrovičova 12 815 26 Bratislava</p> <p>ISSN 1336-4391</p>	<p>Redakcia: Ing. Katarína Prachárová Ing. Tesfu Weldesenbet, PhD. e-mail: <a href="mailto:Katarina.Pracharova@apa.sk">Katarina.Pracharova@apa.sk</a> Tel.: 02/575 13 197 <a href="mailto:Tesfu.Weldesenbet@apa.sk">Tesfu.Weldesenbet@apa.sk</a> Tel.: 02/575 13 198</p>	<p>© Rozmnožovanie a využívanie informácií je možné len po písomnej dohode s PPA-ATIS. Všetky trhové informácie sú spracované s najväčšou starostlivosťou. Informácie obsiahnuté v tomto materiáli sa zakladajú na informačných zdrojoch, o ktorých sme presvedčení, že sú hodnoverné. Za správnosť a úplnosť uvádzaných informácií sa PPA-ATIS nezaručuje, ako aj nezodpovedá za žiadne škody vzniknuté na základe ich využívania.</p>
---	--	---