



## Správa o trhu s jatočnými zvieratami a mäsom

**Apríl 2024**

**14. – 17. týždeň 2024**

Číslo 4/2024

Ročník 29.

24. 5. 2024



Agrárne trhové informácie Slovenska

## V tomto čísle

3.	Aktuálny vývoj nákupných cien jatočných zvierat
	Aktuálny vývoj odbytových cien mäsa a mäsových výrobkov
4.	Nákupné ceny jatočného dobytku - klasifikácia SEUROP
6.	Nákupné ceny jatočných ošípaných - klasifikácia SEUROP
7.	Nákupné ceny jatočných oviec
8.	Odbytové ceny spracovateľov mäsa a mäsových výrobkov
11.	Prehľad mesačných nákupných cien jatočných zvierat
12.	Prehľad mesačných cien od spracovateľov mäsa a mäsových výrobkov v SR
13.	Porovnanie spotrebiteľských cien mäsa a vybraných mäsových výrobkov v SR
14.	Nákupné ceny jatočných zvierat od producentov v ČR
15.	Priemerné odbytové ceny vybraných druhov mäsa a mäsových výrobkov v ČR
16.	Vývoj produkcie a obchodu s hovädzím mäsom v EÚ
	Vývoj produkcie a obchodu s bravčovým mäsom v EÚ
17.	Prehľad nákupných cien jatočných zvierat v EÚ
18.	Prehľad nákupných cien jatočných zvierat v EÚ
19.	Grafy nákupných cien
20.	Grafy odbytových cien

## Aktuálny vývoj nákupných cien jatočných zvierat

### Jatočný hovädzí dobytok:

#### Býky:

V priebehu apríla 2024 (14. – 17. týždeň) sa v porovnaní s marcom 2024 (10. – 13. týždeň) na trhu s hovädzím dobytkom nakúpilo o 3,6 % menej jatočných zvierat.

V apríli (14. – 17. týždeň) sa nákupné ceny jatočných býkov A+B nachádzali v rozpätí od 1,70 do 5,80 €/kg j. hm. V 17. týždni tohto roka v porovnaní s 15. týždňom priemerná cena jatočných býkov A spolu stúpla o 2,2 % na 4,70 €/kg j. hm. (2,58 €/kg živej hm.). Priemerná cena jatočných býkov B spolu sa zvýšila o 6,0 % na úroveň 4,60 €/kg j. hm. (2,53 €/kg živej hm.). Priemerná nákupná cena jatočných býkov A+B spolu zaznamenala nárast o 2,7 % na 4,68 €/kg j. hm. (2,57 €/kg živej hm.).

#### Kravy:

V apríli (14. – 17. týždeň) sa nákupné ceny kráv spolu pohybovali v rozpätí od 0,60 do 4,21 €/kg j. hm. Vývoj priemerných nákupných cien sa v 17. týždni tohto roka v porovnaní s 15. týždňom pohyboval v rozpätí od - 2,9 % (trieda R) do + 0,3 % (trieda P). Priemerná nákupná cena za kravy spolu v 17. týždni 2024 oproti 15. týždňu klesla o 6,2 % na 2,64 €/kg j. hm. (1,36 €/kg ž. hm.).

#### Jalovice:

V apríli (14. – 17. týždeň) sa nákupné ceny jalovic spolu nachádzali v rozpätí od 1,30 do 4,50 €/kg jat. hm. V 17. týždni oproti 15. týždňu priemerná nákupná cena jalovic spolu stúpla o 20,3 % na úroveň 2,49 €/kg j. hm. (1,28 €/kg ž. hm.).

#### Jatočné ošípané:

Počas apríla 2024 sa na trhu s ošípanými nakúpilo o 2,4 % viac jatočných ošípaných ako v marci 2024. Nákupné ceny jatočných ošípaných spolu sa za 14. – 17. týždeň 2024 pohybovali v intervale od 1,60 do 3,03 €/kg j. hm. Vývoj priemerných nákupných cien ošípaných sa v 17. týždni v porovnaní s 15. týždňom 2024 pohyboval v intervale od - 8,0 % (trieda R) do + 20,1 % (ľahké). Priemerná nákupná cena za všetky jatočné ošípané spolu klesla o 1,7 % (2,21 €/kg).

© PPA – ATIS

## Aktuálny vývoj odbytových cien mäsa a mäsových výrobkov

### Mäso z býkov a jalovic:

Priemerné odbytové ceny mäsa z býkov a jalovic v 17. týždni 2024 v porovnaní s 15. týždňom tohto roka sa pohybovali v rozpätí od - 1,6 % (predné bez kosti) do 5,8 % (nízka roštenka bez kosti).

#### Mäso z kráv:

Pri priemerných odbytových cenách mäsa z kráv v 17. týždni 2024 v porovnaní s 15. týždňom bol zaznamenaný pokles v celom sortimente od 3,6 % (štvrt zadná) do 25,6 % (predné s kosťou).

#### Bravčové mäso:

Pri priemerných odbytových cenách bravčového mäsa v 17. týždni 2024 v porovnaní s 15. týždňom sme zaznamenali zníženie od 1,4 % (krkovička s kosťou) do 1,5 % (karé s kosťou). Zvýšenie priemerných cien bolo od 0,8 % (polovica bez hlavy) do 3,1 % (plece bez kosti). Odbytová cena bravčovej polovice s hlavou v sledovanom období sa nezmenila.

#### Mäsové výrobky:

Priemerné odbytové ceny mäsových výrobkov sa v 17. týždni 2024 v porovnaní s 15. týždňom pohybovali oboma smermi. Pokles cien sa pohyboval od 0,5 % (Spišské párky) do 11,3 % (Párky obyčajné). Zvýšenie cien bolo zaznamenané od 0,7 % (Slovenská saláma) do 19,4 % (Čingovská saláma).

#### Údené mäso:

Priemerné odbytové ceny údeného mäsa v 17. týždni v porovnaní s 15. týždňom 2024 sa znížili od 4,8 % (lahôdka z karé, údený bok) do 17,3 % (stehno bez kosti). Zvýšila sa cena iba údenej krkovičky bez kosti, a to o 19,8 %.

© PPA – ATIS

## Nákupné ceny jatočného dobytká - klasifikácia SEUROP

Ceny za 17. týždeň 2024 sa zisťovali v dňoch 29. 04. – 30. 04. 2024

Ceny sú za kg jat. hm. bez DPH

Názov produktu	Počet/cena	SKZ	SKS	SKV	SR	SR	Týždenný vývoj	Ročný vývoj	Prepočet na živú hmotnosť
					17. týždeň 2024	15. týždeň 2024			
					€/kg		%		
Býky A R 1 - 5	Počet	48	*1	4	57	62	-8,1	-20,8	x
	Priem. živá hm. *2	668,2		695,2	668,9	679,7	-1,6	0,1	x
	Min. cena	4,37		4,85	4,37	4,	0,0	-2,5	2,40
	Max. cena	4,96		5,19	5,19	5,19	0,0	4,0	2,85
	<b>Priem. cena</b>	<b>4,74</b>		<b>4,97</b>	<b>4,76</b>	<b>4,74</b>	<b>0,4</b>	<b>2,5</b>	<b>2,61</b>
	Priem. očk. cena	4,74		4,98	4,76	4,76	0,0	x	2,61
Býky A O 2	Počet	16	*1	*1	25	37	-32,4		x
	Priem. živá hm. *2	607,3			589,4	608,0	-3,1		x
	Min. cena	2,66			2,66	2,70	-1,5		1,46
	Max. cena	4,82			4,82	4,82	0,0		2,65
	<b>Priem. cena</b>	<b>4,11</b>			<b>4,29</b>	<b>4,43</b>	<b>-3,2</b>		<b>2,36</b>
	Priem. očk. cena	4,11			4,29	4,45	0,1	x	2,36
Býky A O 1 - 5	Počet	26	*1	*1	36	48	-25	100,0	x
	Priem. živá hm. *2	609,7			592,1	612,7	-3,4	-10,0	x
	Min. cena	2,66			2,66	2,70	-1,5	-19,4	1,46
	Max. cena	4,82			5,40	4,82	12,0	28,9	2,97
	<b>Priem. cena</b>	<b>4,18</b>			<b>4,31</b>	<b>4,41</b>	<b>-2,3</b>	<b>21,2</b>	<b>2,37</b>
	Priem. očk. cena	4,18			4,31	4,42	0,0	x	2,37
Býky A P 1 - 5	Počet	*1	*1	-	5	*1		-88,1	x
	Priem. živá hm. *2				512,1			-35,5	x
	Min. cena				2,90			22,4	1,59
	Max. cena				4,82			56,0	2,65
	<b>Priem. cena</b>				<b>4,16</b>			<b>36,2</b>	<b>2,28</b>
	Priem. očk. cena				4,16		0,0	x	2,28
Býky A E – P *3	Počet	92	8	13	113	128	-11,7	-14,4	x
	Priem. živá hm. *2	678,4	560,8	623,1	663,7	636,3	4,3	3,1	x
	Min. cena *3	2,66	2,90	4,71	2,66	2,70	-1,5	0,0	1,46
	Max. cena *3	5,10	5,40	5,21	5,40	5,21	3,7	8,2	2,97
	<b>Priem. cena</b>	<b>4,68</b>	<b>4,65</b>	<b>4,81</b>	<b>4,70</b>	<b>4,59</b>	<b>2,2</b>	<b>17,2</b>	<b>2,58</b>
	Priem. očk. cena	4,68	4,65	4,81	4,70	4,61	0,0	x	2,58
Býky B E – P *3	Počet	20	-	*1	23	23	0,0	-41,0	x
	Priem. živá hm. *2	680,2			688,5	624,1	10,3	10,0	x
	Min. cena *3	1,70			1,70	1,70	0,0	-22,0	0,93
	Max. cena *3	5,34			5,34	5,19	2,9	-4,5	2,93
	<b>Priem. cena</b>	<b>4,50</b>			<b>4,60</b>	<b>4,34</b>	<b>6,0</b>	<b>1,5</b>	<b>2,53</b>
	Priem. očk. cena	4,50			4,60	4,34	0,0	x	2,53
Býky A + B *3	Počet	112	8	16	136	151	-9,9	-20,5	x
	Priem. živá hm. *2	678,7	560,8	645,9	667,9	634,5	5,3	-6,8	x
	Min. cena *3	1,70	2,90	4,71	1,70	1,70	0,0	-111,3	0,93
	Max. cena *3	5,34	5,40	5,21	5,40	5,21	3,7	-3,4	2,97
	<b>Priem. cena</b>	<b>4,65</b>	<b>4,65</b>	<b>4,89</b>	<b>4,68</b>	<b>4,56</b>	<b>2,7</b>	<b>13,4</b>	<b>2,57</b>
	Priem. očk. cena	4,65	4,65	4,89	4,68	4,57	0,0	x	2,57

Prameň: PPA – ATIS; oblasti trhu: SKZ - západoslovenská oblasť (Bratislavský, Trnavský, Trenčiansky a Nitriansky kraj), SKS - stredoslovenská oblasť (Žilinský a Banskobystrický kraj), SKV - východoslovenská oblasť (Prešovský a Košický kraj).

Orientačné prepočítavacie koeficienty: býky 1,82; jalovice a kravy 1,94.

Vysvetlivky: \*1 - Neuvedené (menej ako 3 údaje), \*2 - Priemerná živá hmotnosť = kg ž. hm./ks, \*3 - Minimálne a maximálne ceny za kategóriu zvierat spolu sú minimálne a maximálne nákupné ceny zistené za kategóriu spolu, nie minimálne a maximálne ceny zistené za jednotlivé akostné triedy. Všetky ceny sú vypočítané váženým priemerom, ktoré sú v tabuľkách zaokrúhlené na dve desiatinné miesta. Vývoj priemernej očakávanej ceny je rozdiel priemernej očakávanej ceny a ceny zistené v aktuálnom týždni. Vývoj ostatných ukazovateľov je rozdiel medzi hodnotou v aktuálnom týždni a hodnotou zistenou pred týždňom resp. rokom.

## Nákupné ceny jatočného dobytká - klasifikácia SEUROP

Ceny za 17. týždeň 2024 sa zisťovali v dňoch 29. 04. – 30. 04. 2024

Ceny sú za kg jat. hm. bez DPH

Názov produktu	Počet/cena	SKZ	SKS	SKV	SR	SR	Týždenný vývoj	Ročný vývoj	Prepočet na živú hmotnosť
					17. týždeň 2024	15. týždeň 2024			
					€/kg		%		
Kravy D R 1 - 5	Počet	*1	*1	*1	36	39	-7,7	-26,5	x
	Priem. živá hm.*2				660,1	703,6	-6,2	16,7	x
	Min. cena				2,61	2,65	-1,5	-30,4	1,35
	Max. cena				4,00	3,40	17,7	-3,6	2,06
	<b>Priem. cena</b>				<b>3,06</b>	<b>3,15</b>	<b>-2,9</b>	<b>-21,6</b>	<b>1,58</b>
	Priem. očkak. cena				3,15	3,27	2,8	x	1,62
Kravy D O 2	Počet	*1	*1	-	26	28	-7,1	23,8	x
	Priem. živá hm.*2				538,5	543,8	-1,0	-28,7	x
	Min. cena				2,11	2,15	-1,9	-4,1	1,09
	Max. cena				3,60	3,30	9,1	44,0	1,86
	<b>Priem. cena</b>				<b>2,62</b>	<b>2,55</b>	<b>2,7</b>	<b>8,8</b>	<b>1,35</b>
	Priem. očkak. cena				2,63	2,58	0,4	x	1,36
Kravy D O 3	Počet	*1	*1	*1	29	33	-12,1	45,0	x
	Priem. živá hm.*2				591,6	594,6	-0,5	107,4	x
	Min. cena				1,16	2,62	-55,7	-53,6	0,60
	Max. cena				3,40	3,88	-12,4	16,8	1,75
	<b>Priem. cena</b>				<b>3,02</b>	<b>3,16</b>	<b>-4,5</b>	<b>15,7</b>	<b>1,56</b>
	Priem. očkak. cena				3,13	3,30	3,7	x	1,62
Kravy D O 1 - 5	Počet	44	24	*1	69	75	-8,0	68,3	x
	Priem. živá hm.*2	540,6	571,9		552,4	560,9	-1,5	16,3	x
	Min. cena	1,10	2,00		1,10	1,16	-5,2	-50,0	0,57
	Max. cena	3,28	3,60		3,60	3,88	-7,2	23,7	1,86
	<b>Priemerná cena</b>	<b>2,48</b>	<b>3,34</b>		<b>2,77</b>	<b>2,81</b>	<b>-1,5</b>	<b>11,5</b>	<b>1,43</b>
	Priem. očkak. cena	2,48	3,49		2,82	2,88	2,0	x	1,45
Kravy D P 2	Počet	35	*1	*1	46	41	12,2	228,6	x
	Priem. živá hm.*2	471,5			456,0	449,0	1,6	-35,4	x
	Min. cena	1,66			1,16	0,60	93,3	-25,2	0,60
	Max. cena	2,64			2,64	2,25	17,3	50,9	1,36
	<b>Priem. cena</b>	<b>1,95</b>			<b>1,89</b>	<b>1,80</b>	<b>4,8</b>	<b>18,0</b>	<b>0,97</b>
	Priem. očkak. cena	1,95			1,92	1,82	1,8	x	0,99
Kravy D P 1 - 5	Počet	43	*1	*1	55	55	0,0	-42,1	x
	Priem. živá hm.*2	472,2			458,1	456,6	0,3	-17,4	x
	Min. cena	1,66			1,16	0,60	93,3	39,8	0,60
	Max. cena	2,64			2,91	3,11	-6,4	50,0	1,50
	<b>Priem. cena</b>	<b>1,98</b>			<b>1,94</b>	<b>1,93</b>	<b>0,3</b>	<b>30,3</b>	<b>1,00</b>
	Priem. očkak. cena	1,98			1,97	1,94	1,5	x	1,01
Kravy D E - P *3	Počet	106	53	5	164	191	-14,1	-11,4	x
	Priem. živá hm.*2	529,9	587,1	535,8	548,6	586,8	-6,5	5,9	x
	Min. cena	1,10	2,00	1,16	1,10	0,60	83,3	32,5	0,57
	Max. cena	2,65	4,10	4,00	4,10	4,21	-2,6	-1,2	2,11
	<b>Priem. cena</b>	<b>2,32</b>	<b>3,23</b>	<b>2,27</b>	<b>2,64</b>	<b>2,81</b>	<b>-6,2</b>	<b>8,5</b>	<b>1,36</b>
	Priem. očkak. cena	2,32	3,41	2,27	2,70	2,90	2,2	x	1,39
Jalovice E O 1 - 5	Počet	8	*1	*1	12	10	20,0		x
	Priem. živá hm.*2	517,5			584,9	525,7	11,3		x
	Min. cena*3	1,85			1,85	1,30	42,3		0,95
	Max. cena*3	2,58			3,88	2,73	42,1		2,00
	<b>Priem. cena</b>	<b>2,19</b>			<b>2,77</b>	<b>2,33</b>	<b>18,7</b>		<b>1,43</b>
	Priem. očkak. cena	2,19			2,83	2,33	2,2		1,46
Jalovice E E - P *3	Počet	23	*1	*1	30	27	11,1	-31,8	x
	Priem. živá hm.*2	478,5			496,6	454,9	9,2	64,1	x
	Min. cena*3	1,76			1,50	1,30	15,4	54,6	0,77
	Max. cena*3	2,47			4,21	3,80	10,8	5,3	2,17
	<b>Priem. cena</b>	<b>2,13</b>			<b>2,49</b>	<b>2,07</b>	<b>20,3</b>	<b>21,2</b>	<b>1,28</b>
	Priem. očkak. cena	2,13			2,52	2,07	1,2	x	1,30

Prameň: PPA – ATIS ;oblasti trhu: SKZ - západoslovenská oblasť (Bratislavský, Trnavský, Trenčiansky a Nitriansky kraj), SKS - stredoslovenská oblasť (Žilinský a Banskobystrický kraj), SKV - východoslovenská oblasť (Prešovský a Košický kraj).

**Orientačné prepočítavacie koeficienty: býky 1,82; jalovice a kravy 1,94.** Vysvetlivky - \*1 - Neuvedené (menej ako 3 údaje), \*2 - Priemerná živá hmotnosť = kg ž. hm./ks, \*3 - Minimálne a maximálne ceny za kategóriu zvierat spolu sú minimálne a maximálne nákupné ceny zistené za kategóriu spolu, nie minimálne a maximálne ceny zistené za jednotlivé akostné triedy. **Všetky ceny sú vypočítané váženým priemerom, ktoré sú v tabuľkách zaokrúhlené na dve desatinné miesta.** Vývoj priemernej očakávanej ceny je rozdiel priemernej očakávanej ceny a ceny zistených v aktuálnom týždni. Vývoj ostatných ukazovateľov je rozdiel medzi hodnotou v aktuálnom týždni a hodnotou zistenou pred týždňom resp. rokom.

## Nákupné ceny jatočných ošípaných - klasifikácia SEUROP

Ceny za 17. týždeň 2024 sa zisťovali v dňoch 29. 04. – 30. 04. 2024

Ceny sú za kg jat. hm. bez DPH

Názov produktu	Počet/cena	SKZ	SKS	SKV	SR	SR	Týždenný vývoj	Ročný vývoj	Prepočet na živú hmotnosť
					17. týždeň 2024	15. týždeň 2024			
					€/kg		%		
Jatočné ošípané S	Počet	5 417	-	560	5 977	5 835	2,4	-15,1	x
	Priem. živá hm.*2	114,3		118,9	114,7	116,4	-1,4	1,1	x
	Priem. mäsiť *4	64,1		64,0	64,1	64,4	-0,5	0,6	x
	Min. cena	1,79		2,27	1,79	2,17	-17,5	9,1	1,42
	Max. cena	3,03		2,33	3,03	3,03	0,0	-3,8	2,40
	<b>Priem. cena</b>	<b>2,25</b>		<b>2,32</b>	<b>2,25</b>	<b>2,25</b>	<b>0,3</b>	<b>-6,5</b>	<b>1,79</b>
	Priem. očk. cena	2,25		2,32	2,26	2,26	0,1	x	1,79
Jatočné ošípané E	Počet	524	*1	107	644	608	5,9	-57,0	x
	Priem. živá hm.*2	120,5		117,1	119,9	122,4	-2,0	0,8	x
	Priem. mäsiť *4	58,2		57,9	58,2	58,1	0,1	0,1	x
	Min. cena	1,82		1,60	1,60	1,60	0,0	0,0	1,27
	Max. cena	3,03		2,44	3,03	3,03	0,0	-3,8	2,40
	<b>Priem. cena</b>	<b>2,39</b>		<b>2,07</b>	<b>2,34</b>	<b>2,38</b>	<b>-1,6</b>	<b>-3,6</b>	<b>1,86</b>
	Priem. očk. cena	2,39		2,08	2,38	2,43	1,7	x	1,89
Jatočné ošípané U	Počet	76	*1	10	106	120	-11,7	-64,4	x
	Priem. živá hm.*2	130,4		125,1	126,1	134,7	-6,4	0,6	x
	Priem. mäsiť *4	53,8		53,3	53,5	53,1	0,7	0,4	x
	Min. cena	1,79		1,85	1,79	1,76	1,7	9,1	1,42
	Max. cena	3,03		2,27	3,03	3,03	0,0	-3,8	2,40
	<b>Priem. cena</b>	<b>2,40</b>		<b>2,09</b>	<b>2,35</b>	<b>2,39</b>	<b>-1,8</b>	<b>1,1</b>	<b>1,87</b>
	Priem. očk. cena	2,41		2,07	2,35	2,39	0,0	x	1,87
Jatočné ošípané R	Počet	*1	*1	-	7	5	40,0	-76,7	x
	Priem. živá hm.*2				117,7	130,5	-9,8	7,2	x
	Priem. mäsiť *4				49,1	49,6	-1,2	0,6	x
	Min. cena				1,29	2,17	-40,6	-26,3	1,02
	Max. cena				2,26	2,27	-0,4	-8,9	1,79
	<b>Priem. cena</b>				<b>2,07</b>	<b>2,25</b>	<b>-8,0</b>	<b>-1,5</b>	<b>1,64</b>
	Priem. očk. cena				2,07	2,25	0,0	x	1,64
Jatočné ošípané O	Počet	-	-	-	-	-			x
	Priem. živá hm.*2								x
	Priem. mäsiť *4								x
	Min. cena								
	Max. cena								
	<b>Priem. cena</b>								
	Priem. očk. cena							x	
Jatočné ošípané S – P *3	Počet	6 020	*1	677	6 734	6 569	2,5	-24,0	x
	Priem. živá hm.*2	115,1		118,7	115,4	117,2	-1,6	0,4	x
	Priem. mäsiť *4	63,5		62,8	63,3	63,6	-0,4	1,2	x
	Min. cena *3	1,82		1,60	1,60	1,60	0,0	0,0	1,27
	Max. cena *3	3,03		2,44	3,03	3,03	0,0	-3,8	2,40
	<b>Priem. cena</b>	<b>2,26</b>		<b>2,28</b>	<b>2,26</b>	<b>2,27</b>	<b>-0,3</b>	<b>-6,0</b>	<b>1,80</b>
	Priem. očk. cena	2,26		2,28	2,27	2,28	0,2	x	1,80

Prameň: PPA – ATIS; oblasti trhu: SKZ - západoslovenská oblasť (Bratislavský, Trnavský, Trenčiansky a Nitriansky kraj), SKS - stredoslovenská oblasť (Žilinský a Banskobystrický kraj), SKV - východoslovenská oblasť (Prešovský a Košický kraj).

Vysvetlivky: \*1 - Neuvedené (menej ako 3 údaje), \*2 - Priemerná živá hmotnosť = kg ž. hm./ks, \*3 - Minimálne a maximálne ceny za kategóriu zvierat spolu sú minimálne a maximálne nákupné ceny zistené za kategóriu spolu, nie minimálne a maximálne ceny zistené za jednotlivé akostné triedy, - \*4 Priem. mäsiť = %.

## Nákupné ceny jatočných ošípaných - klasifikácia SEUROP

Ceny za 17. týždeň 2024 sa zisťovali v dňoch 29. 04. – 30. 04. 2024

Ceny sú za kg jat. hm. bez DPH

Názov produktu	Počet/cena	SKZ	SKS	SKV	SR	SR	Týždenný vývoj	Ročný vývoj	Prepočet na živú hmotnosť
					17. týždeň 2024	15. týždeň 2024			
					€/kg		%		
Prasnice	Počet	21	-	*1	104	77	35,1		x
	Priem. živá hm.*2	203,4			221,5	220,2	0,6		x
	Min. cena	1,50			1,50	1,30	15,4		1,19
	Max. cena	1,80			1,81	1,85	-2,2		1,44
	<b>Priem. cena</b>	<b>1,59</b>			<b>1,77</b>	<b>1,72</b>	<b>2,9</b>		<b>1,40</b>
	Priem. očk. cena	1,59			1,77	1,81	0,0	x	1,40
Jatočné ošípané ľahké	Počet	29	-	*1	32	32	0,0	-44,8	x
	Priem. živá hm.*2	51,9			53,3	63,6	-16,3	-6,3	x
	Min. cena	0,88			0,88	0,89	-1,1	-45,0	0,70
	Max. cena	5,00			5,00	4,15	20,5	150,0	3,97
	<b>Priem. cena</b>	<b>2,56</b>			<b>2,45</b>	<b>2,04</b>	<b>20,1</b>	<b>28,7</b>	<b>1,95</b>
	Priem. očk. cena	2,56			2,44	2,04	-0,6	x	1,94
Jatočné ošípané ťažké	Počet	78	-	*1	81	85	-4,7	-41,3	x
	Priem. živá hm.*2	154,0			154,0	157,4	-2,1	-6,6	x
	Min. cena	1,51			1,51	1,51	0,0	3,4	1,20
	Max. cena	2,60			2,60	3,03	-14,2	0,0	2,06
	<b>Priem. cena</b>	<b>1,95</b>			<b>1,97</b>	<b>2,00</b>	<b>-1,4</b>	<b>-16,0</b>	<b>1,56</b>
	Priem. očk. cena	1,95			1,97	2,01	0,0	x	1,56
Jatočné ošípané spolu*3	Počet	6 151	*1	766	6 954	6 765	2,8	-24,5	x
	Priem. živá hm.*2	115,6		130,3	117,2	118,7	-1,3	-0,3	x
	Min. cena *3	1,79		1,60	1,60	1,60	0,0	1,3	1,27
	Max. cena *3	3,03		2,44	3,03	3,03	0,0	-3,8	2,40
	<b>Priem. cena</b>	<b>2,25</b>		<b>1,93</b>	<b>2,21</b>	<b>2,25</b>	<b>-1,7</b>	<b>-7,4</b>	<b>1,76</b>
	Priem. očk. cena	2,25		1,93	2,22	2,26	0,2	x	1,76

Prameň: PPA – ATIS; oblasti trhu: SKZ - západoslovenská oblasť (Bratislavský, Trnavský, Trenčiansky a Nitriansky kraj), SKS - stredoslovenská oblasť (Žilinský a Banskobystrický kraj), SKV - východoslovenská oblasť (Prešovský a Košický kraj).

**Orientačný prepočítavací koeficient: ošípané 1,26.**

Vývoj priemernej očakávanej ceny je rozdiel priemernej očakávanej ceny a ceny zistených v aktuálnom týždni. Vývoj ostatných ukazovateľov je rozdiel medzi hodnotou v aktuálnom týždni a hodnotou zistenou pred týždňom resp. rokom.

## Nákupné ceny jatočných jahniat

Ceny za 17. týždeň 2024 sa zisťovali v dňoch 29. 04. – 30. 04. 2024

Ceny sú za kg jat. hm. bez DPH

Názov produktu	Počet/cena	SKZ	SKS	SKV	SR	SR	Týždenný vývoj	Ročný vývoj	Prepočet na živú hmotnosť
					17. týždeň 2024	15. týždeň 2024			
					€/kg		%		
Jatočné jahňatá*3	Počet	-	-	-	-	*1			x
	Priem. živá hm.*2								x
	Min. cena *3								
	Max. cena *3								
	<b>Priem. cena</b>								
	Priem. očk. cena								

Prameň: PPA – ATIS; oblasti trhu: SKZ - západoslovenská oblasť (Bratislavský, Trnavský, Trenčiansky a Nitriansky kraj), SKS - stredoslovenská oblasť (Žilinský a Banskobystrický kraj), SKV - východoslovenská oblasť (Prešovský a Košický kraj).

Vysvetlivky: \*1 - Neuvedené (menej ako 3 údaje), \*2 - Priemerná živá hmotnosť = kg ž. hm./ks, \*3 - Minimálne a maximálne ceny za kategóriu zvierat spolu sú minimálne a maximálne nákupné ceny zistené za kategóriu spolu, nie minimálne a maximálne ceny zistené za jednotlivé akostné triedy.

**Orientačný prepočítavací koeficient: ovce 2,30, jahňatá 2,00**

Vývoj priemernej očakávanej ceny je rozdiel priemernej očakávanej ceny a ceny zistených v aktuálnom týždni. Vývoj ostatných ukazovateľov je rozdiel medzi hodnotou v aktuálnom týždni a hodnotou zistenou pred týždňom resp. rokom.

## Odbytové ceny spracovateľov mäsa a mäsových výrobkov

Ceny za 17. týždeň 2024 sa zisťovali v dňoch 29. 04. – 30. 04. 2024

Ceny sú za kg bez DPH

Názov produktu	Cena	SKZ	SKS	SKV	SR	SR	Týždenný vývoj	Ročný vývoj
					17. týždeň 2024	15. týždeň 2024		
					€/kg		%	
Hovädzia štvrť predná	Min.	3,37	3,70	*1	3,37	1,90	77,4	12,3
	Max.	7,64	5,00		7,64	7,86	-2,8	-5,4
	<b>Priem.</b>	<b>4,83</b>	<b>4,32</b>		<b>4,86</b>	<b>4,78</b>	<b>1,7</b>	<b>11,7</b>
	Priem. očak.	4,83	4,42		4,87	4,81	0,1	x
Hovädzia štvrť zadná	Min.	3,79	4,45	*1	3,79	1,90	99,5	11,5
	Max.	7,64	5,50		7,64	7,86	-2,8	-5,4
	<b>Priem.</b>	<b>5,38</b>	<b>4,58</b>		<b>5,34</b>	<b>5,24</b>	<b>1,9</b>	<b>14,2</b>
	Priem. očak.	5,38	4,70		5,35	5,27	0,1	x
Hovädzie predné s kosťou	Min.	4,46	3,44	5,38	3,44	4,46	-22,9	-14,0
	Max.	7,72	6,50	7,12	7,72	8,10	-4,7	3,3
	<b>Priem.</b>	<b>5,59</b>	<b>5,64</b>	<b>5,93</b>	<b>5,72</b>	<b>5,62</b>	<b>1,7</b>	<b>1,2</b>
	Priem. očak.	5,59	5,64	5,87	5,70	5,66	-0,3	x
Hovädzie predné bez kosti (nožina)	Min.	5,90	7,57	7,00	5,90	5,90	0,0	0,0
	Max.	11,50	9,96	10,16	11,50	11,49	0,1	-12,5
	<b>Priem.</b>	<b>7,64</b>	<b>8,63</b>	<b>8,72</b>	<b>8,21</b>	<b>8,35</b>	<b>-1,6</b>	<b>3,6</b>
	Priem. očak.	7,64	8,63	8,72	8,21	8,35	0,0	x
Hovädzie zadné zo stehna bez kosti (výseková úprava)	Min.	8,20	9,50	7,99	7,99	7,83	2,0	8,0
	Max.	13,91	9,99	11,50	13,91	13,91	0,0	-9,0
	<b>Priem.</b>	<b>9,71</b>	<b>9,74</b>	<b>8,57</b>	<b>9,15</b>	<b>9,18</b>	<b>-0,3</b>	<b>-2,6</b>
	Priem. očak.	9,71	9,74	8,63	9,18	9,20	0,3	x
Hovädzia sviečková (kuchynská úprava)	Min.	19,00	25,93	22,50	19,00	17,42	9,1	-2,6
	Max.	40,82	33,07	30,00	40,82	40,82	0,0	9,1
	<b>Priem.</b>	<b>23,83</b>	<b>28,80</b>	<b>24,35</b>	<b>24,82</b>	<b>24,29</b>	<b>2,2</b>	<b>5,6</b>
	Priem. očak.	23,83	28,80	24,36	24,82	24,29	0,0	x
Hovädzia nízka roštenka bez kosti (výseková úprava)	Min.	8,20	12,00	10,19	8,20	8,20	0,0	5,1
	Max.	18,00	22,00	14,13	22,00	18,00	22,2	21,5
	<b>Priem.</b>	<b>11,14</b>	<b>14,00</b>	<b>10,91</b>	<b>11,52</b>	<b>10,89</b>	<b>5,8</b>	<b>-0,3</b>
	Priem. očak.	11,14	14,00	10,94	11,53	10,89	0,1	x
Hovädzia štvrť predná	Min.	1,80	3,20	*1	1,80	1,80	0,0	2,9
	Max.	8,33	4,82		8,33	4,00	108,3	89,3
	<b>Priem.</b>	<b>2,30</b>	<b>3,54</b>		<b>2,77</b>	<b>2,91</b>	<b>-4,8</b>	<b>-3,2</b>
	Priem. očak.	2,30	3,64		2,80	2,96	1,4	x
Hovädzia štvrť zadná	Min.	1,80	*1	*1	1,80	1,80	0,0	0,0
	Max.	8,33			8,33	4,20	98,3	81,1
	<b>Priem.</b>	<b>2,86</b>			<b>3,17</b>	<b>3,29</b>	<b>-3,6</b>	<b>-2,8</b>
	Priem. očak.	2,86			3,21	3,35	1,1	x
Hovädzie predné s kosťou	Min.	*1	*1	*1	3,12	3,12	0,0	0,0
	Max.				6,14	5,60	9,6	2,3
	<b>Priem.</b>				<b>3,38</b>	<b>4,54</b>	<b>-25,6</b>	<b>-30,1</b>
	Priem. očak.				3,38	4,54	0,0	x
Hovädzie predné bez kosti (nožina)	Min.	*1	*1	*1	4,72	4,72	0,0	15,1
	Max.				8,15	8,15	0,0	-9,4
	<b>Priem.</b>				<b>6,60</b>	<b>7,03</b>	<b>-6,1</b>	<b>-21,3</b>
	Priem. očak.				6,60	7,03	0,0	x
Hovädzie zadné zo stehna bez kosti (výseková úprava)	Min.	-	*1	*1	6,32	6,32	0,0	43,6
	Max.				9,90	9,90	0,0	-10,0
	<b>Priem.</b>				<b>7,41</b>	<b>8,26</b>	<b>-10,3</b>	<b>-6,3</b>
	Priem. očak.				7,41	8,26	0,0	x
Hovädzia sviečková (kuchynská úprava)	Min.	*1	*1	*1	15,20	15,20	0,0	0,0
	Max.				19,00	23,00	-17,4	-28,4
	<b>Priem.</b>				<b>15,88</b>	<b>17,60</b>	<b>-9,8</b>	<b>-38,4</b>
	Priem. očak.				15,88	17,60	0,0	x
Hovädzia nízka roštenka bez kosti (výseková úprava)	Min.	-	-	*1	*1	*1		
	Max.							
	<b>Priem.</b>							
Priem. očak.							x	

Prameň: PPA – ATIS; oblasti trhu: SKZ - západoslovenská oblasť (Bratislavský, Trnavský, Trenčiansky a Nitriansky kraj), SKS - stredoslovenská oblasť (Žilinský a Banskobystrický kraj), SKV - východoslovenská oblasť (Prešovský a Košický kraj); \*1 - Menej ako 3 údaje.

## Odbytové ceny spracovateľov mäsa a mäsových výrobkov

Ceny za 17. týždeň 2024 sa zisťovali v dňoch 29. 04. – 30. 04. 2024

Ceny sú za kg bez DPH

Názov produktu	Cena	SKZ	SKS	SKV	SR	SR	Týždenný vývoj	Ročný vývoj
					17. týždeň 2024	15. týždeň 2024		
					€/kg		%	
Bravčová polovica s hlavou	Min.	2,51	*1	1,60	1,60	1,60	0,0	0,0
	Max.	3,13		2,96	3,13	3,64	-14,0	-4,9
	<b>Priem.</b>	<b>2,64</b>		<b>2,46</b>	<b>2,57</b>	<b>2,57</b>	<b>0,0</b>	<b>-1,7</b>
	Priem. očak.	2,64		2,46	2,57	2,57	0,0	x
Bravčová polovica bez hlavy	Min.	*1	*1	2,89	2,79	2,83	-1,4	39,5
	Max.			3,49	3,49	3,49	0,0	6,1
	<b>Priem.</b>			<b>2,98</b>	<b>2,87</b>	<b>2,85</b>	<b>0,8</b>	<b>3,0</b>
	Priem. očak.			2,98	2,87	2,85	0,0	x
Bravčové stehno s kosťou a kolenom	Min.	-	*1	*1	*1	*1		
	Max.							
	<b>Priem.</b>							
	Priem. očak.							x
Bravčové karé s kosťou	Min.	3,77	4,05	3,77	3,77	3,80	-0,8	6,2
	Max.	6,36	5,65	5,50	6,36	6,36	0,0	-9,1
	<b>Priem.</b>	<b>4,17</b>	<b>4,15</b>	<b>4,53</b>	<b>4,27</b>	<b>4,34</b>	<b>-1,5</b>	<b>-1,6</b>
	Priem. očak.	4,17	4,15	4,59	4,29	4,35	0,4	x
Bravčová krkovička s kosťou	Min.	3,69	3,52	3,91	3,52	3,69	-4,6	-6,1
	Max.	6,27	5,50	5,40	6,27	6,27	0,0	4,5
	<b>Priem.</b>	<b>4,34</b>	<b>4,56</b>	<b>4,56</b>	<b>4,50</b>	<b>4,56</b>	<b>-1,4</b>	<b>4,5</b>
	Priem. očak.	4,34	4,56	4,70	4,58	4,62	1,7	x
Bravčový bôčik s kosťou	Min.	3,40	3,79	4,20	3,40	3,40	0,0	0,0
	Max.	5,73	5,50	5,32	5,73	5,73	0,0	7,7
	<b>Priem.</b>	<b>3,95</b>	<b>4,53</b>	<b>4,54</b>	<b>4,29</b>	<b>4,20</b>	<b>2,0</b>	<b>0,9</b>
	Priem. očak.	3,95	4,53	4,55	4,29	4,21	0,2	x
Bravčové stehno bez kosti (úprava na rezne)	Min.	3,62	4,70	4,28	3,62	3,62	0,0	-3,2
	Max.	6,82	5,99	5,91	6,82	6,82	0,0	-2,6
	<b>Priem.</b>	<b>4,41</b>	<b>4,94</b>	<b>4,76</b>	<b>4,69</b>	<b>4,63</b>	<b>1,4</b>	<b>1,7</b>
	Priem. očak.	4,41	4,94	4,78	4,70	4,64	0,2	x
Bravčové plece bez kosti	Min.	3,80	4,22	3,99	3,80	3,56	6,7	10,1
	Max.	6,32	5,55	5,86	6,32	6,32	0,0	5,3
	<b>Priem.</b>	<b>4,64</b>	<b>4,64</b>	<b>4,36</b>	<b>4,50</b>	<b>4,36</b>	<b>3,1</b>	<b>2,2</b>
	Priem. očak.	4,64	4,64	4,39	4,52	4,38	0,4	x
Špekačky	Min.	2,90	3,99	4,07	2,90	2,90	0,0	0,0
	Max.	7,33	5,60	7,96	7,96	7,96	0,0	32,7
	<b>Priem.</b>	<b>4,42</b>	<b>4,23</b>	<b>4,46</b>	<b>4,40</b>	<b>4,43</b>	<b>-0,6</b>	<b>2,2</b>
	Priem. očak.	4,42	4,23	4,38	4,37	4,39	-0,8	x
Párky obyčajné	Min.	2,88	3,93	2,30	2,30	2,26	1,8	3,6
	Max.	7,42	4,75	6,20	7,42	7,42	0,0	27,9
	<b>Priem.</b>	<b>3,96</b>	<b>4,02</b>	<b>2,60</b>	<b>2,85</b>	<b>3,21</b>	<b>-11,3</b>	<b>-5,5</b>
	Priem. očak.	3,96	4,02	2,61	2,86	3,22	0,2	x
Viedenské párky	Min.	3,00	*1	3,79	3,00	3,00	0,0	0,0
	Max.	8,25		5,46	8,25	8,25	0,0	26,9
	<b>Priem.</b>	<b>4,01</b>		<b>4,50</b>	<b>4,17</b>	<b>4,12</b>	<b>1,1</b>	<b>2,0</b>
	Priem. očak.	4,11		4,27	4,17	4,14	0,0	x
Bratislavské párky	Min.	2,50	4,19	3,47	2,50	2,50	0,0	0,0
	Max.	6,92	6,00	5,41	6,92	6,92	0,0	17,9
	<b>Priem.</b>	<b>4,39</b>	<b>4,73</b>	<b>3,94</b>	<b>4,04</b>	<b>3,58</b>	<b>12,8</b>	<b>-9,1</b>
	Priem. očak.	4,40	4,73	3,93	4,03	3,57	-0,1	x
Spišské párky	Min.	3,20	4,99	5,49	3,20	3,20	0,0	0,0
	Max.	7,50	6,50	9,20	9,20	9,20	0,0	2,2
	<b>Priem.</b>	<b>5,34</b>	<b>5,55</b>	<b>6,23</b>	<b>5,88</b>	<b>5,91</b>	<b>-0,5</b>	<b>5,2</b>
	Priem. očak.	5,34	5,55	6,19	5,86	5,89	-0,4	x
Slovenská saláma	Min.	2,34	*1	*1	2,15	2,15	0,0	0,0
	Max.	6,58			6,58	6,58	0,0	42,4
	<b>Priem.</b>	<b>2,88</b>			<b>2,78</b>	<b>2,76</b>	<b>0,7</b>	<b>4,2</b>
	Priem. očak.	2,90			2,79	2,77	0,3	x

Prameň: PPA – ATIS; oblasti trhu: SKZ - západoslovenská oblasť (Bratislavský, Trnavský, Trenčiansky a Nitriansky kraj), SKS - stredoslovenská oblasť (Žilinský a Banskobystrický kraj), SKV - východoslovenská oblasť (Prešovský a Košický kraj); \*1 - Menej ako 3 údaje.

## Odbytové ceny spracovateľov mäsa a mäsových výrobkov

Cena za 17. týždeň 2024 sa zisťovali v dňoch 29. 04. – 30. 04. 2024

Ceny sú za kg bez DPH

Názov produktu	Cena	SKZ	SKS	SKV	SR	SR	Týždenný vývoj	Ročný vývoj
					17. týždeň 2024	15. týždeň 2024		
					€/kg		%	
Šunková saláma	Min.	3,90	4,21	4,09	3,90	3,89	0,3	8,6
	Max.	9,58	6,40	6,53	9,58	9,58	0,0	6,4
	<b>Priem.</b>	<b>5,48</b>	<b>4,47</b>	<b>4,75</b>	<b>5,02</b>	<b>4,45</b>	<b>12,6</b>	<b>8,2</b>
	Priem. očkak.	5,48	4,47	4,77	5,03	4,47	0,2	x
Inovecká trvanlivá saláma	Min.	4,29	4,12	4,76	4,12	4,13	-0,2	2,0
	Max.	9,08	5,70	6,33	9,08	9,08	0,0	43,2
	<b>Priem.</b>	<b>5,50</b>	<b>4,69</b>	<b>4,95</b>	<b>5,05</b>	<b>5,14</b>	<b>-1,9</b>	<b>-2,0</b>
	Priem. očkak.	5,50	4,69	4,93	5,03	5,13	-0,2	x
Čingovská saláma	Min.	4,09	-	4,81	4,09	4,20	-2,6	3,8
	Max.	6,33	-	6,84	6,84	6,33	8,1	-0,9
	<b>Priem.</b>	<b>5,29</b>	-	<b>5,91</b>	<b>5,84</b>	<b>4,89</b>	<b>19,4</b>	<b>1,5</b>
	Priem. očkak.	5,29	-	5,87	5,80	4,86	-0,6	x
Saláma Nitran	Min.	5,15	-	5,98	5,15	5,19	-0,8	1,6
	Max.	11,58	-	8,68	11,58	11,58	0,0	33,4
	<b>Priem.</b>	<b>6,24</b>	-	<b>6,95</b>	<b>6,88</b>	<b>7,45</b>	<b>-7,7</b>	<b>-8,8</b>
	Priem. očkak.	6,25	-	7,02	6,94	7,41	0,9	x
Oravská údená slanina	Min.	4,20	4,88	6,00	4,20	4,20	0,0	0,0
	Max.	8,91	8,10	9,34	9,34	9,36	-0,2	8,2
	<b>Priem.</b>	<b>5,81</b>	<b>4,98</b>	<b>6,43</b>	<b>5,65</b>	<b>5,68</b>	<b>-0,5</b>	<b>-1,7</b>
	Priem. očkak.	5,82	4,98	6,44	5,66	5,69	0,1	x
Dusená šunka strojová	Min.	3,82	5,07	4,40	3,82	3,84	-0,5	-13,2
	Max.	9,92	7,59	8,20	9,92	9,92	0,0	23,5
	<b>Priem.</b>	<b>4,86</b>	<b>5,96</b>	<b>5,96</b>	<b>5,58</b>	<b>5,74</b>	<b>-2,8</b>	<b>-2,5</b>
	Priem. očkak.	5,29	5,96	5,95	5,73	5,86	2,5	x
Surová výseková slanina chrbtová bez kože	Min.	2,22	2,22	2,70	2,22	1,94	14,4	30,6
	Max.	4,85	3,23	3,78	4,85	4,85	0,0	6,1
	<b>Priem.</b>	<b>2,42</b>	<b>2,35</b>	<b>3,39</b>	<b>2,46</b>	<b>2,33</b>	<b>5,7</b>	<b>-5,9</b>
	Priem. očkak.	2,42	2,35	3,90	2,49	2,36	1,2	x
Bravčová masť (kartón)	Min.	2,56	2,98	2,00	2,00	2,25	-11,1	-23,7
	Max.	5,00	3,99	4,41	5,00	5,00	0,0	14,4
	<b>Priem.</b>	<b>2,89</b>	<b>3,39</b>	<b>2,92</b>	<b>2,99</b>	<b>2,99</b>	<b>0,0</b>	<b>-12,2</b>
	Priem. očkak.	2,89	3,39	3,08	3,04	3,01	1,4	x
Bravčová masť 500 g balenie (cena za kg)	Min.	3,55	*1	2,28	2,28	2,46	-7,3	8,6
	Max.	4,98	-	6,97	6,97	7,45	-6,4	23,4
	<b>Priem.</b>	<b>3,72</b>	-	<b>3,44</b>	<b>3,74</b>	<b>3,77</b>	<b>-0,7</b>	<b>3,9</b>
	Priem. očkak.	3,72	-	3,63	3,77	3,98	0,8	x
Údená lahôdka z karé	Min.	4,99	5,57	4,50	4,50	4,50	0,0	0,0
	Max.	9,75	6,70	10,20	10,20	9,75	4,6	0,0
	<b>Priem.</b>	<b>7,07</b>	<b>5,66</b>	<b>5,57</b>	<b>6,00</b>	<b>6,31</b>	<b>-4,8</b>	<b>5,5</b>
	Priem. očkak.	7,07	5,66	6,16	6,36	6,49	5,9	x
Údené stehno bez kosti	Min.	4,77	*1	4,98	4,77	4,77	0,0	-3,4
	Max.	9,50	-	9,70	9,70	11,95	-18,8	7,8
	<b>Priem.</b>	<b>5,41</b>	-	<b>5,24</b>	<b>5,34</b>	<b>6,46</b>	<b>-17,3</b>	<b>-5,2</b>
	Priem. očkak.	5,42	-	5,51	5,47	6,46	2,4	x
Údená rolka z pleca	Min.	-	-	-	-	*1	-	-
	Max.	-	-	-	-	-	-	-
	<b>Priem.</b>	-	-	-	-	-	-	-
	Priem. očkak.	-	-	-	-	-	-	x
Údený bok	Min.	5,42	*1	7,40	5,42	5,42	0,0	28,7
	Max.	8,25	-	9,73	9,73	9,73	0,0	16,1
	<b>Priem.</b>	<b>6,97</b>	-	<b>7,91</b>	<b>7,06</b>	<b>7,42</b>	<b>-4,8</b>	<b>2,4</b>
	Priem. očkak.	7,93	-	7,95	7,93	7,93	0,0	x
Údená krkovička bez kosti	Min.	5,05	5,16	5,19	5,05	4,34	16,4	6,1
	Max.	7,42	7,99	10,20	10,20	10,46	-2,5	0,0
	<b>Priem.</b>	<b>5,75</b>	<b>5,38</b>	<b>5,79</b>	<b>5,72</b>	<b>4,77</b>	<b>19,8</b>	<b>6,7</b>
	Priem. očkak.	5,75	5,38	5,88	5,77	4,78	0,9	x

Prameň: PPA – ATIS; oblasti trhu: SKZ - západoslovenská oblasť (Bratislavský, Trnavský, Trenčiansky a Nitriansky kraj), SKS - stredoslovenská oblasť (Žilinský a Banskobystrický kraj), SKV - východoslovenská oblasť (Prešovský a Košický kraj); \*1 - Menej ako 3 údaje.

## Prehľad mesačných nákupných cien jatočných zvierat

Ceny sú vypočítané z údajov za obdobie 14. – 17. týždeň 2024 (apríl 2024)

Ceny sa uvádzajú v €/kg bez DPH

Názov produktu		Počet	Hmotnosť spolu	Priemerná hmotnosť	Cena v €/kg j. hm.		Vývoj v %		Prepočet na živú hmotnosť
		ks	kg	kg	4. 2024	3. 2024	mesačný	medziročný	
Býky A	R2	141	53 042	376,2	4,82	4,83	-0,2	5,5	2,65
	R3	49	19 265	393,2	4,66	4,56	2,2	-5,5	2,56
	O2	142	45 879	323,1	4,35	4,29	1,4	30,2	2,39
	O3	14	5 924	423,1	4,62	4,65	-0,6	11,3	2,54
	P1-5	26	7 524	289,4	4,17	4,31	-3,2	36,3	2,29
	<b>Spolu</b>	<b>480</b>	<b>171 139</b>	<b>356,5</b>	<b>4,62</b>	<b>4,56</b>	<b>1,3</b>	<b>12,4</b>	<b>2,54</b>
Býky B	R3	2	714	357,0	*1	*1	*1	*1	*1
	<b>Spolu</b>	<b>83</b>	<b>30 213</b>	<b>364,0</b>	<b>4,55</b>	<b>4,55</b>	<b>0,0</b>	<b>6,3</b>	<b>2,50</b>
Krávy D	R2	54	19 028	352,4	2,80	2,70	3,7	-25,3	1,44
	R3	83	29 584	356,4	3,42	3,28	4,3	-11,2	1,76
	R4	2	571	285,5	*1	*1	*1	*1	*1
	O2	143	39 259	274,5	2,60	2,50	4,0	7,9	1,34
	O3	135	40 260	298,2	3,11	3,06	1,6	19,6	1,60
	O4	1	231	231,0	*1	*1	*1	*1	*1
	P1	44	10 222	232,3	2,22	2,06	7,8	70,8	1,14
	P2	166	38 606	232,6	1,87	1,77	5,6	17,6	0,96
	P3	7	1 824	260,6	1,90	2,34	-18,8	2,2	0,98
	<b>Spolu</b>	<b>765</b>	<b>220 787</b>	<b>288,6</b>	<b>2,73</b>	<b>2,57</b>	<b>6,2</b>	<b>14,7</b>	<b>1,41</b>
Jalovice E	R2	8	2 222	277,8	*1	*1	*1	*1	*1
	R3	2	788	394,0	*1	*1	*1	*1	*1
	R4	2	407	203,5	*1	*1	*1	*1	*1
	O2	33	8 024	243,2	2,60	2,98	-12,8	10,2	1,34
	O3	4	1 238	309,5	*1	*1	*1	*1	*1
	O4	-	-	-	-	-	-	-	-
	P1-5	34	6 366	187,2	1,65	1,97	-16,2	28,9	0,85
	<b>Spolu</b>	<b>107</b>	<b>26 445</b>	<b>247,1</b>	<b>2,54</b>	<b>3,00</b>	<b>-15,3</b>	<b>14,4</b>	<b>1,31</b>
Tefatá V	<b>Spolu</b>	<b>76</b>	<b>7 997</b>	<b>105,2</b>	<b>4,54</b>	<b>4,53</b>	<b>0,2</b>	<b>-7,2</b>	<b>2,73</b>
Mladý HD	<b>Spolu</b>	<b>8</b>	<b>1 077</b>	<b>134,6</b>	<b>2,95</b>	<b>1,87</b>	<b>57,8</b>	<b>19,4</b>	<b>1,64</b>
Ošípané	S	22 557	2 069 011	91,7	2,25	2,27	-0,9	-5,9	1,79
	E	2 590	247 999	95,8	2,35	2,36	-0,4	-2,5	1,87
	U	485	49 533	102,1	2,39	2,29	4,4	1,7	1,90
	R	29	2 892	99,7	2,14	2,19	-2,3	10,9	1,70
	O	-	-	-	-	-	-	-	-
	P	1	59	59,0	*1	*1	*1	*1	*1
	Ľ	109	4 900	45,0	2,23	1,54	44,8	16,1	1,77
	Ť	315	39 303	124,8	1,99	2,00	-0,5	-14,6	1,58
	Z	316	55 083	174,3	1,74	1,61	8,1	-15,5	1,38
	<b>Spolu</b>	<b>26 412</b>	<b>2 469 762</b>	<b>93,5</b>	<b>2,24</b>	<b>2,27</b>	<b>-1,3</b>	<b>-5,5</b>	<b>1,78</b>
Jahňatá	<b>Spolu</b>	<b>8</b>	<b>70</b>	<b>8,8</b>	<b>*1</b>	<b>*1</b>	<b>*1</b>	<b>*1</b>	<b>*1</b>
Ovce	<b>Spolu</b>	<b>22</b>	<b>362</b>	<b>16,5</b>	<b>2,21</b>	<b>1,56</b>	<b>41,7</b>	<b>31,5</b>	<b>0,96</b>

Prameň: PPA – ATIS, Poznámka: Mesačné ceny sú počítané váženým priemerom z týždenných cien

## Prehľad mesačných cien od spracovateľov mäsa a mäsových výrobkov v SR

Ceny sú vypočítané z údajov za obdobie 14. – 17. týždeň 2024 (apríl 2024)

Ceny sa uvádzajú v €/kg bez DPH

Názov produktu		Cena v €/kg		Vývoj v %	
		4. 2024	3. 2024	mesačný	medziročný
mäso z býkov a jalovíc	Hovädzia štvrť predná	4,82	4,84	-0,4	9,3
	Hovädzia štvrť zadná	5,30	5,32	-0,4	11,6
	Hovädzie predné s kosťou	5,68	5,73	-0,9	1,8
	Hovädzie plece s kosťou	7,50	7,47	0,4	-3,2
	Hovädzie predné bez kosti (nožina)	8,26	8,16	1,2	4,2
	Hovädzie zadné zo stehna bez kosti (výseková úprava)	9,12	9,32	-2,1	-2,8
	Hovädzia sviečková (kuchynská úprava)	24,22	24,89	-2,7	2,7
	Hovädzia nízka roštenka bez kosti (výseková úprava)	11,39	11,28	1,0	1,7
mäso z kráv	Hovädzia štvrť predná	2,82	2,75	2,5	-1,7
	Hovädzia štvrť zadná	3,21	3,20	0,3	-2,7
	Hovädzie predné s kosťou	3,81	5,06	-24,7	-25,1
	Hovädzie plece s kosťou	-	-	-	-
	Hovädzie predné bez kosti (nožina)	6,90	5,85	17,9	-18,2
	Hovädzie zadné zo stehna bez kosti (výseková úprava)	8,34	8,30	0,5	3,3
	Hovädzia sviečková (kuchynská úprava)	16,36	14,64	11,7	-36,5
	Hovädzia nízka roštenka bez kosti (výseková úprava)	8,74	8,64	1,2	-12,7
mäso z ošípaných	Bravčová polovica s hlavou	2,64	2,83	-6,7	-0,8
	Bravčová polovica bez hlavy	2,84	2,88	-1,4	2,2
	Bravčové stehno s kosťou a kolenom	3,49	3,48	0,3	8,4
	Bravčové karé s kosťou	4,32	4,36	-0,9	1,9
	Bravčová krkovička s kosťou	4,51	4,45	1,3	5,6
	Bravčový bôčik s kosťou	4,23	4,36	-3,0	0,5
	Br. stehno bez kosti (úprava na rezne)	4,63	4,71	-1,7	2,0
	Bravčové plece bez kosti	4,40	4,37	0,7	1,1
mäsové výrobky	Špekačky	4,41	4,43	-0,5	1,8
	Párky obyčajné	3,09	3,06	1,0	-0,6
	Viedenské párky	4,11	4,53	-9,3	1,5
	Bratislavské párky	3,78	4,18	-9,6	-6,0
	Spišské párky	5,84	5,83	0,2	3,4
	Slovenská saláma	2,67	2,88	-7,3	5,5
	Šunková saláma	4,56	4,78	-4,6	3,2
	Inovecká trvanlivá saláma	5,07	5,36	-5,4	-3,1
	Čingovská saláma	5,01	5,47	-8,4	-10,7
	Saláma Nitran	7,17	6,98	2,7	-4,7
	Oravská údená slanina	5,63	5,82	-3,3	-1,7
	Dusená šunka strojová	5,59	5,71	-2,1	-4,0
	Surová výseková slanina chrbtová bez kože	2,36	2,34	0,9	-9,9
	Bravčová masť (kartón)	3,09	3,14	-1,6	-5,8
	Bravčová masť v 500 g balení (cena za kg)	3,68	3,74	-1,6	0,5
	údené mäso	Údená lahôdka z karé	6,39	5,43	17,7
Údené stehno bez kosti		5,62	5,91	-4,9	5,2
Údené karé s kosťou		4,63	4,99	-7,2	-4,5
Údená krkovička s kosťou		4,60	4,63	-0,6	-1,5
Údená rolka z pleca		6,26	4,58	36,7	41,6
Údený bok		7,19	6,65	8,1	8,4
Údená krkovička bez kosti		5,23	4,97	5,2	2,1

Prameň: PPA – ATIS, ;Poznámka: Mesačné ceny - vážený priemer z týždenných cien;

## Porovnanie spotrebiteľských cien mäsa a vybraných mäsových výrobkov v SR

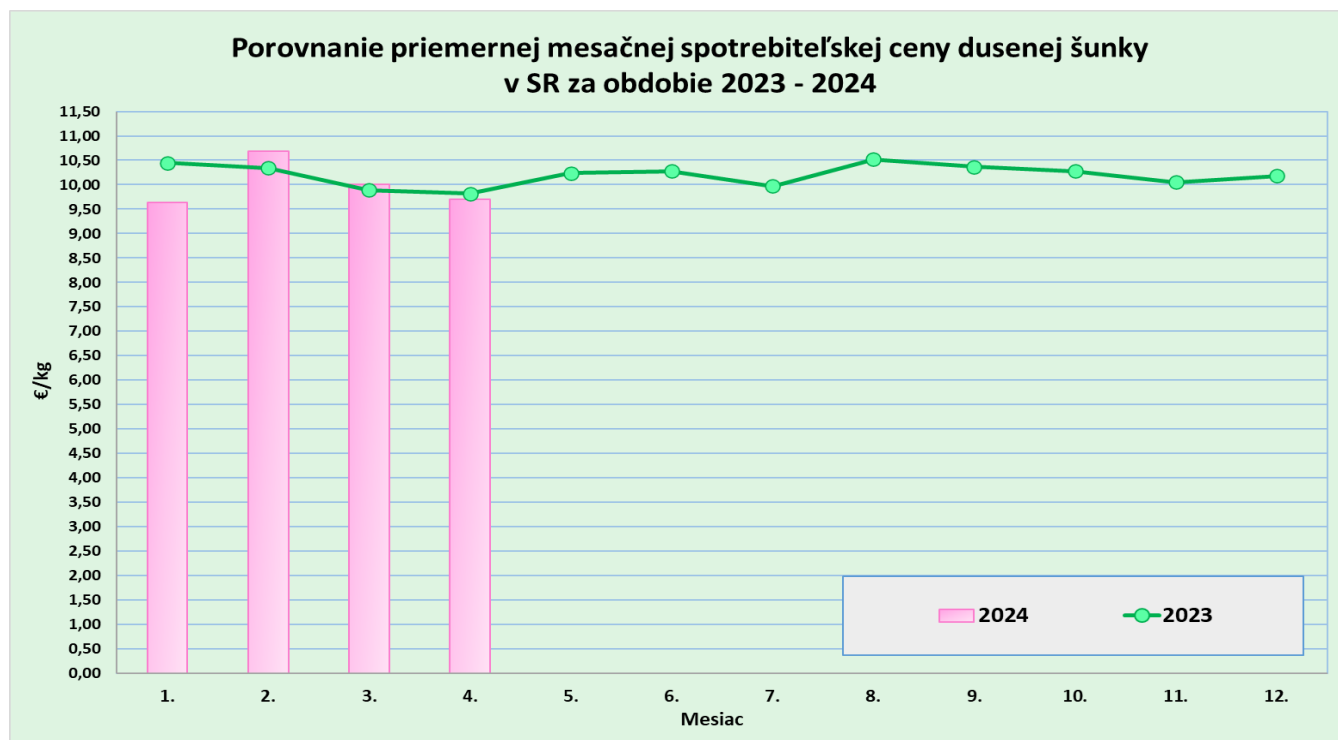
Ceny v €/kg s DPH

Názov produktu	2023												Priemer za rok 2023
	1.	2.	3.	4.	5.	6.	7.	8.	9.	10.	11.	12.	
Hov. mäso predné s. k.	8,25	8,02	8,35	8,19	8,06	7,90	7,68	8,06	8,77	8,58	8,29	8,37	8,21
Hov. mäso predné b. k.	9,16	9,51	8,95	8,87	9,35	9,41	9,95	9,10	9,26	8,74	8,98	8,82	9,18
Hov. mäso zadné b. k.	11,85	12,00	11,71	11,83	11,39	11,68	10,37	11,57	11,04	10,75	10,69	11,04	11,33
Bravčové karé b. k.	4,56	4,75	5,36	5,25	5,17	4,98	5,89	5,42	5,57	5,04	5,37	5,67	5,25
Bravč. krkovička b. k.	5,00	4,66	5,40	5,23	5,69	5,25	5,49	6,19	5,78	5,84	5,40	5,50	5,45
Bravčové stehno b. k.	3,95	4,33	4,45	4,79	4,62	4,47	4,56	4,95	5,25	4,95	4,46	4,76	4,63
Bravčové pliecko b. k.	4,12	4,11	5,13	4,44	4,26	4,97	4,45	4,34	4,31	4,13	4,23	4,37	4,41
Párky (všetky druhy)	6,92	6,72	6,49	6,68	6,82	6,70	7,07	6,70	6,72	6,53	6,46	6,59	6,70
Šunková saláma	7,08	7,52	7,47	7,22	7,93	7,16	7,77	8,45	7,41	8,53	8,09	7,88	7,71
Malokarpatská saláma	10,97	9,93	11,62	11,85	11,81	10,87	12,16	12,51	11,20	11,66	11,86	12,02	11,54
Dusená šunka	10,45	10,34	9,89	9,82	10,24	10,28	9,97	10,52	10,37	10,28	10,05	10,18	10,20

Názov produktu	2024												Vývoj v % 4. 2024/2023
	1.	2.	3.	4.	5.	6.	7.	8.	9.	10.	11.	12.	
Hov. mäso predné s. k.	8,15	7,70	8,06	<b>7,03</b>									<b>-14,2</b>
Hov. mäso predné b. k.	9,19	9,19	8,88	<b>8,68</b>									<b>-2,1</b>
Hov. mäso zadné b. k.	11,17	10,95	11,75	<b>11,38</b>									<b>-3,8</b>
Bravčové karé b. k.	5,12	4,89	5,32	<b>6,09</b>									<b>16,0</b>
Bravč. krkovička b. k.	5,07	5,29	5,16	<b>5,37</b>									<b>2,7</b>
Bravčové stehno b. k.	4,65	4,47	5,01	<b>4,56</b>									<b>-4,8</b>
Bravčové pliecko b. k.	4,44	4,25	4,17	<b>4,08</b>									<b>-8,1</b>
Párky (všetky druhy)	6,49	6,72	6,52	<b>6,77</b>									<b>1,3</b>
Šunková saláma	7,58	7,97	7,70	<b>7,98</b>									<b>10,5</b>
Malokarpatská saláma	10,94	10,93	9,21	<b>12,02</b>									<b>1,4</b>
Dusená šunka	9,64	10,69	10,01	<b>9,70</b>									<b>-1,2</b>

Prameň: ŠÚ SR (údaje aktualizované novou metodikou ŠÚ SR v apríli 2024)



Graf: © PPA – ATIS

## Nákupné ceny jatočných zvierat od producentov v ČR

Kč/kg j. hm. bez DPH

Druh	Trieda	17. týždeň 2024			15. týždeň 2024			Rozdiel ceny
		Cena	Priem. hm.*	Podiel**	Cena	Priem. hm.*	Podiel**	
Býky A	E	121,49	497	4,7	122,16	488	1,7	-0,67
	U	117,63	428	26,4	116,85	445	26,3	0,78
	R	114,62	384	42,4	113,61	373	40,1	1,01
	O	109,24	324	22,6	107,93	313	27,7	1,31
	P	95,90	189	3,9	102,75	314	4,2	-6,85
	<b>Spolu</b>	<b>114,55</b>	<b>380</b>	<b>100,0</b>	<b>113,12</b>	<b>375</b>	<b>100,0</b>	<b>1,43</b>
Kravy D	E	-	-	-	*1	499	0,2	-
	U	99,69	410	6,2	100,48	427	5,6	-0,79
	R	91,64	364	18,0	93,89	365	23,4	-2,24
	O	85,47	304	52,0	84,46	302	51,1	1,01
	P	63,09	235	23,8	61,61	239	19,7	1,48
	<b>Spolu</b>	<b>83,88</b>	<b>305</b>	<b>100,0</b>	<b>84,87</b>	<b>312</b>	<b>100,0</b>	<b>-0,99</b>
Jalovice E	E	-	-	-	*1	219	0,9	-
	U	99,83	336	5,7	98,24	368	3,6	1,59
	R	93,19	323	23,0	92,92	323	29,8	0,27
	O	83,11	240	59,2	85,07	254	59,5	-1,96
	P	69,46	166	12,1	68,65	191	6,2	0,81
	<b>Spolu</b>	<b>86,23</b>	<b>255</b>	<b>100,0</b>	<b>87,91</b>	<b>275</b>	<b>100,0</b>	<b>-1,68</b>
Ošípané	S	54,28	92	56,9	54,90	92	55,4	-0,62
	E	53,47	95	38,6	53,86	95	39,3	-0,39
	U	49,29	97	3,3	50,26	99	4,0	-0,97
	R	45,89	98	0,1	55,68	97	0,3	-9,79
	O	*1	84	-	50,75	97	0,1	-
	P	*1	100	-	31,88	95	-	-
	<b>S - P</b>	<b>53,77</b>	<b>93</b>	<b>98,9</b>	<b>54,28</b>	<b>93</b>	<b>99,1</b>	<b>-0,51</b>
	<b>Spolu</b>	<b>53,57</b>	<b>93</b>	<b>100,0</b>	<b>54,09</b>	<b>93</b>	<b>100,0</b>	<b>-0,52</b>

Prameň: TIS<sup>ČR</sup> SZIF

Kurz ECB k 12. 04. 2024 bol 1 EUR = 25,337 CZK a k 26. 04. 2024 bol 1 EUR = 25,164 CZK

Poznámky: \* - priemerná hmotnosť v kg jatočnej hmotnosti, \*\* - podiel jednotlivých tried na celkovom nákupe jatočných zvierat v %.

\*1 údaj nezverejňujeme (menej ako traja respondenti)

### Vývoj nákupných cien jatočných zvierat v ČR

V 17. týždni 2024 sa oproti 15. týždňu tohto roka priemerná nákupná cena mladých jatočných býkov v ČR zvýšila o 1,3 % a dosiahla úroveň 114,55 Kč/kg j. hm. (4,55 €/kg jat. hm.). Pri nákupnej cene kráv spolu bol zaznamenaný pokles ceny o 1,2 % na 83,88 Kč/kg j. hm. (3,33 €/kg j. hm.). Cena jalovic klesla o 1,9 % a dosiahla úroveň 86,23 Kč/kg j. hm. (3,43 €/kg j. hm.).

V 17. týždni 2024 bolo do tried S, E, U zaradených 98,8 % jatočných ošípaných v ČR. Priemerná nákupná cena jatočných ošípaných za triedy S až P spolu sa znížila o 0,9 % na 53,77 Kč/kg j. hm. (2,14 €/kg j. hm.). Cena za všetky ošípané spolu sa znížila o 1,0 % na 53,57 Kč/kg j. hm. (2,13 €/kg j. hm.).

PPA - ATIS/TIS<sup>ČR</sup> SZIF

## Priemerné odbytové ceny vybraných druhov mäsa a výrobkov v ČR

Kč/kg bez DPH

Názov produktu	13.04.2023	27.03.2024	13.04.2024	13. 04. 2024/ 27. 03. 2024	13. 04. 2024/2023
				vývoj v %	
Hovädzia štvrť predná	112,90	131,00	<b>131,00</b>	<b>0,0</b>	16,0
Hovädzia štvrť zadná	132,58	136,00	<b>136,00</b>	<b>0,0</b>	2,6
Hovädzie predné bez kosti	159,37	180,22	<b>184,14</b>	<b>2,2</b>	15,5
Hovädzie zadné bez kosti	197,69	203,03	<b>203,07</b>	<b>0,0</b>	2,7
Hovädzie predné s kosťou	107,49	114,99	<b>115,06</b>	<b>0,1</b>	7,0
Hovädzia sviečková	513,14	581,98	<b>601,61</b>	<b>3,4</b>	17,2
Hovädzia nízka roštenka	250,96	244,66	<b>263,05</b>	<b>7,5</b>	4,8
Bravčový predok	75,41	77,27	<b>78,63</b>	<b>1,8</b>	4,3
Bravčové stehno s kosťou	71,32	73,58	<b>70,32</b>	<b>-4,4</b>	-1,4
Bravčové karé	98,15	103,70	<b>105,63</b>	<b>1,9</b>	7,6
Bravčová krkovička	99,97	108,03	<b>111,46</b>	<b>3,2</b>	11,5
Bravčový bôčik	75,61	77,92	<b>78,17</b>	<b>0,3</b>	3,4
Bravčové stehno bez kosti	104,17	98,66	<b>100,55</b>	<b>1,9</b>	-3,5
Bravčové plece bez kosti	94,52	96,09	<b>99,80</b>	<b>3,9</b>	5,6
Bravčová polovica s hl. a sadlom	65,90	66,10	<b>66,22</b>	<b>0,2</b>	0,5
Bravčová polovica s hl. bez sadla	68,90	67,50	<b>67,50</b>	<b>0,0</b>	-2,0
Bravčová polovica bez hlavy	74,39	74,52	<b>71,62</b>	<b>-3,9</b>	-3,7
Špekáčky	107,68	101,68	<b>102,04</b>	<b>0,4</b>	-5,2
Jemné párky	114,63	115,96	<b>132,24</b>	<b>14,0</b>	15,4
Párky obyčajné	89,59	116,54	<b>93,61</b>	<b>-19,7</b>	4,5
Slovenská saláma	60,14	57,24	<b>50,57</b>	<b>-11,7</b>	-15,9
Gothajská saláma	68,32	81,91	<b>80,58</b>	<b>-1,6</b>	17,9
Šunková saláma	95,10	106,82	<b>111,07</b>	<b>4,0</b>	16,8
Turistická trvanlivá saláma	117,86	126,15	<b>120,69</b>	<b>-4,3</b>	2,4
Vysočina	115,50	130,25	<b>125,21</b>	<b>-3,9</b>	8,4
Selská saláma	144,88	136,21	<b>108,17</b>	<b>-20,6</b>	-25,3
Poličan	155,37	162,29	<b>149,89</b>	<b>-7,6</b>	-3,5
Debrecínska pečeň	118,72	123,75	<b>116,00</b>	<b>-6,3</b>	-2,3
Anglická slanina	137,73	151,08	<b>127,47</b>	<b>-15,6</b>	-7,4
Lahôdková pečeňovka	85,98	70,96	<b>86,48</b>	<b>21,9</b>	0,6
Údená rolka z pleca	105,87	125,55	<b>114,13</b>	<b>-9,1</b>	7,8
Dusená šunka	125,30	124,68	<b>124,91</b>	<b>0,2</b>	-0,3

Prameň: TIS<sup>ČR</sup> SZIF

Kurz ECB k 27. 03. 2024 bol 1 EUR = 25,319 CZK a k 13. 04. 2024 bol 1 EUR = 25,337 CZK

## Vývoj produkcie a obchodu s hovädzím mäsom v EÚ

Podľa výhľadu trhu s hovädzím mäsom v EÚ, zverejneného Európskou komisiou v apríli 2024, sa produkcia hovädzieho mäsa v EÚ za celý rok 2023 v porovnaní s rokom 2022 znížila o 4,0 % a dosiahla úroveň 6,375 mil. ton. Na rok 2024 sa očakáva pokles produkcie o 2,3 %. Priemerná spotreba hovädzieho mäsa na obyvateľa v EÚ klesala medziročne o 4,7 % na 9,7 kg.

Situácia v produkcii hovädzieho mäsa v roku 2023 bola medzi členskými štátmi EÚ veľmi rozdielna. Z hlavných producentov sa medziročne najviac znížila výroba hovädzieho mäsa v Taliansku o 17,0 % a v Španielsku o 5,1 %. Najväčší nárast produkcie zaznamenalo Holandsko o 3,1 % a Belgicko o 0,8 %.

Produkcia hovädzieho mäsa v EÚ											
Rok	Štát	Taliansko	Španielsko	Poľsko	Francúzsko	Írsko	Rakúsko	Nemecko	Belgicko	Holandsko	EÚ
2022	Množstvo (tis. ton)	747	732	541	1 361	621	210	988	238	422	6 640
2023	Množstvo (tis. ton)	620	695	515	1 301	600	205	993	240	435	6 375
	Rozdiel (tis. ton)	-127	-37	-26	-60	-21	-5	5	2	13	-265
	Vývoj v % 2023/22	-17,0	-5,1	-4,8	-4,4	-3,4	-2,4	0,5	0,8	3,1	-4,0

Prameň: Európska komisia

Export hovädzieho mäsa a hovädzieho dobytku z EÚ do tretích krajín sa za rok 2023 v porovnaní s rokom 2022 zvýšil o 1,3 % a dosiahol hodnotu 955 054 ton.

Dovoz hovädzieho mäsa a hovädzieho dobytku do štátov EÚ sa v roku 2023 medziročne znížil o 2,6 % a dosiahol úroveň 350 920 ton.

© PPA – ATIS/ Európska komisia

## Vývoj produkcie a obchodu s bravčovým mäsom v EÚ

Produkcia bravčového mäsa v EÚ za celý rok 2023, podľa výhľadu trhu s bravčovým mäsom v EÚ zverejneného Európskou komisiou v apríli 2024, v porovnaní s rokom 2022 klesla o 6,7 % a dosiahla úroveň 20,597 mil. ton. Na rok 2024 sa očakáva pokles produkcie o 0,4 %.

Najviac sa medziročne znížila produkcia bravčového mäsa v Dánsku o 19,9 %, nasledovalo Holandsko s poklesom o 13,0 % a Lotyšsko o 11,8 %. Na Slovensku sa znížila produkcia bravčového mäsa o 9,7 %, v Nemecku o 6,8 % a produkcia najväčšieho výrobcu bravčového mäsa v EÚ, Španielska, klesla o 4,2 %.

Produkcia bravčového mäsa v EÚ											
Rok	Štát	Taliansko	Španielsko	Poľsko	Francúzsko	Írsko	Rakúsko	Nemecko	Belgicko	Holandsko	EÚ
2022	Množstvo (tis. ton)	1 239	5 066	1 795	2 152	1 609	478	4 486	1 032	1 684	22 066
2023	Množstvo (tis. ton)	1 206	4 852	1 765	2 062	1 288	454	4 180	930	1 464	20 597
	Rozdiel (tis. ton)	-33	-214	-30	-90	-321	-24	-306	-102	-220	-1 469
	Vývoj v % 2023/22	-2,7	-4,2	-1,7	-4,2	-19,9	-4,9	-6,8	-9,9	-13,0	-6,7

Prameň: Európska komisia

Export bravčového mäsa z EÚ do tretích krajín sa za rok 2023 v porovnaní s rokom 2022 znížil o 20,2 % a dosiahol hodnotu 4 239 269 ton. Príčinami poklesu vývozu sú vysoké ceny bravčového mäsa vyprodukovaného v EÚ v porovnaní s konkurenciou a nárast vlastnej produkcie bravčového mäsa v tretích krajinách. Dovoz bravčového mäsa do EÚ sa v roku 2023 medziročne znížil o 10,0 % a dosiahol hodnotu 165 466 ton.

© PPA – ATIS/ Európska komisia

[file://lnspa001/Spravy/SHORT%20TERM%20OUTLOOK\\_2024%20Spring/short-term-outlook-spring-2024\\_en.pdf](file://lnspa001/Spravy/SHORT%20TERM%20OUTLOOK_2024%20Spring/short-term-outlook-spring-2024_en.pdf)

## Prehľad nákupných cien jatočných zvierat v EÚ

EUR/100 kg jat. hm. vychl.

Týždeň:	Býky A (do 2 rokov) R3			Vývoj (%) 2024/2023	Býky B (nad 2 roky) R3			Vývoj (%) 2024/2023
	17. 2023	16. 2024	17. 2024		17. 2023	16. 2024	17. 2024	
Belgicko	432,47	406,34	<b>406,76</b>	-5,9	-	-	-	-
Bulharsko	562,43	370,79	<b>370,79</b>	-34,1	562,43	378,36	<b>378,36</b>	-32,7
Česko	473,52	c	<b>471,74</b>	-0,4	470,84	c	<b>452,51</b>	-3,9
Dánsko	444,50	418,03	<b>420,82</b>	-5,3	365,34	321,26	<b>330,59</b>	-9,5
Nemecko	481,88	486,80	<b>488,73</b>	1,4	435,23	426,36	<b>427,31</b>	-1,8
Estónsko	c	-	<b>c</b>	-	-	-	-	-
Írsko	515,47	507,55	<b>507,72</b>	-1,5	477,18	479,64	<b>473,16</b>	-0,8
Grécko	423,59	447,27	<b>447,27</b>	5,6	-	-	-	-
Španielsko	540,49	535,94	<b>532,17</b>	-1,5	-	-	-	-
Francúzsko	535,00	521,00	<b>518,00</b>	-3,2	-	-	-	-
Chorvátsko	511,00	516,61	<b>517,83</b>	1,3	520,00	497,11	<b>528,65</b>	1,7
Taliansko	530,00	503,54	<b>503,54</b>	-5,0	471,82	491,76	<b>491,76</b>	4,2
Cyprus	-	-	-	-	-	-	-	-
Lotyšsko	371,79	429,15	<b>400,75</b>	7,8	388,79	363,15	<b>363,15</b>	-6,6
Litva	421,96	416,55	<b>429,63</b>	1,8	421,63	421,51	<b>435,07</b>	3,2
Luxembursko	c	c	<b>c</b>	-	500,22	c	<b>c</b>	-
Maďarsko	-	-	-	-	-	-	-	-
Malta	430,82	-	-	-	-	-	-	-
Holandsko	395,00	434,00	<b>470,00</b>	19,0	-	-	-	-
Rakúsko	471,97	482,41	<b>479,41</b>	1,6	450,49	439,98	<b>448,73</b>	-0,4
Poľsko	497,04	486,90	<b>486,78</b>	-2,1	487,46	479,96	<b>479,84</b>	-1,6
Portugalsko	501,60	521,96	<b>525,59</b>	4,8	406,80	280,00	<b>408,15</b>	0,3
Rumunsko	427,65	423,21	<b>447,44</b>	4,6	396,17	409,17	<b>427,92</b>	8,0
Slovinsko	476,81	496,24	<b>498,99</b>	4,7	476,37	492,24	<b>504,81</b>	6,0
Slovensko	c	<b>455,28</b>	<b>466,08</b>	-	c	c	<b>c</b>	-
Fínsko	511,13	487,71	<b>486,86</b>	-4,7	516,22	451,45	<b>514,38</b>	-0,4
Švédsko	512,57	519,53	<b>520,66</b>	1,6	499,35	516,01	<b>487,18</b>	-2,4
EÚ**	<b>505,48</b>	<b>502,42</b>	<b>502,26</b>	<b>-0,6</b>	<b>481,33</b>	<b>473,74</b>	<b>475,50</b>	<b>-1,2</b>
Týždeň:	Kravy O3			Vývoj (%) 2024/2023	Jalovice R3			Vývoj (%) 2024/2023
	17. 2023	16. 2024	17. 2024		17. 2023	16. 2024	17. 2024	
Belgicko	416,27	403,18	<b>408,65</b>	-1,8	478,50	484,61	<b>483,42</b>	1,0
Bulharsko	374,30	322,09	<b>336,11</b>	-10,2	-	375,91	<b>375,91</b>	-
Česko	369,51	338,91	<b>352,78</b>	-4,5	410,88	373,93	<b>380,34</b>	-7,4
Dánsko	417,40	376,48	<b>373,76</b>	-10,5	458,72	434,11	<b>435,83</b>	-5,0
Nemecko	436,41	413,01	<b>417,68</b>	-4,3	486,36	451,84	<b>453,95</b>	-6,7
Estónsko	375,73	c	<b>c</b>	-	c	c	<b>c</b>	-
Írsko	451,08	422,22	<b>424,79</b>	-5,8	531,53	525,71	<b>525,80</b>	-1,1
Grécko	265,17	265,00	<b>265,00</b>	-0,1	-	-	-	-
Španielsko	392,43	370,94	<b>380,52</b>	-3,0	536,55	528,58	<b>536,87</b>	0,1
Francúzsko	488,00	451,00	<b>455,00</b>	-6,8	546,00	548,00	<b>550,00</b>	0,7
Chorvátsko	416,00	358,92	<b>379,65</b>	-8,7	530,00	523,17	<b>536,63</b>	1,3
Taliansko	373,23	407,47	<b>407,47</b>	9,2	571,76	560,95	<b>560,95</b>	-1,9
Cyprus	-	-	-	-	-	-	-	-
Lotyšsko	301,93	345,18	<b>372,52</b>	23,4	284,50	348,15	<b>408,40</b>	43,6
Litva	390,62	363,02	<b>368,12</b>	-5,8	401,32	404,49	<b>399,36</b>	-0,5
Luxembursko	447,88	c	<b>c</b>	-	548,18	c	<b>c</b>	-
Maďarsko	234,00	198,24	<b>198,55</b>	-15,1	192,45	198,28	<b>198,59</b>	3,2
Malta	252,55	-	-	-	393,68	-	-	-
Holandsko	430,00	423,00	<b>426,00</b>	-0,9	260,00	224,00	<b>257,00</b>	-1,2
Rakúsko	379,15	355,47	<b>382,66</b>	0,9	469,26	475,16	<b>473,79</b>	1,0
Poľsko	416,27	415,82	<b>415,72</b>	-0,1	507,93	498,94	<b>498,82</b>	-1,8
Portugalsko	341,36	312,43	<b>343,32</b>	0,6	502,35	520,76	<b>521,93</b>	3,9
Rumunsko	385,55	386,99	<b>405,00</b>	5,0	459,71	396,42	<b>423,84</b>	-7,8
Slovinsko	317,92	321,03	<b>323,16</b>	1,6	453,33	472,23	<b>477,69</b>	5,4
Slovensko	<b>259,45</b>	<b>309,45</b>	<b>299,39</b>	<b>15,4</b>	c	c	<b>c</b>	-
Fínsko	330,56	321,92	<b>309,66</b>	-6,3	498,37	482,21	<b>466,63</b>	-6,4
Švédsko	466,82	474,05	<b>478,85</b>	2,6	502,87	509,13	<b>512,76</b>	2,0
EÚ**	<b>431,16</b>	<b>413,41</b>	<b>417,84</b>	<b>-3,1</b>	<b>520,57</b>	<b>511,92</b>	<b>514,47</b>	<b>-1,2</b>

Prameň: Európska komisia, \*\*vážený priemer, c – menej ako 3 údaje,

Od 1. 1. 2024 sa k cenám jatočných ošípaných za SR pripočítavajú paušálne náklady na dopravu vo výške 2,32 €/100 kg j. hm. a k cenám jahniat 26,39 €/100 kg j. hm.

## Prehľad nákupných cien jatočných zvierat v EÚ

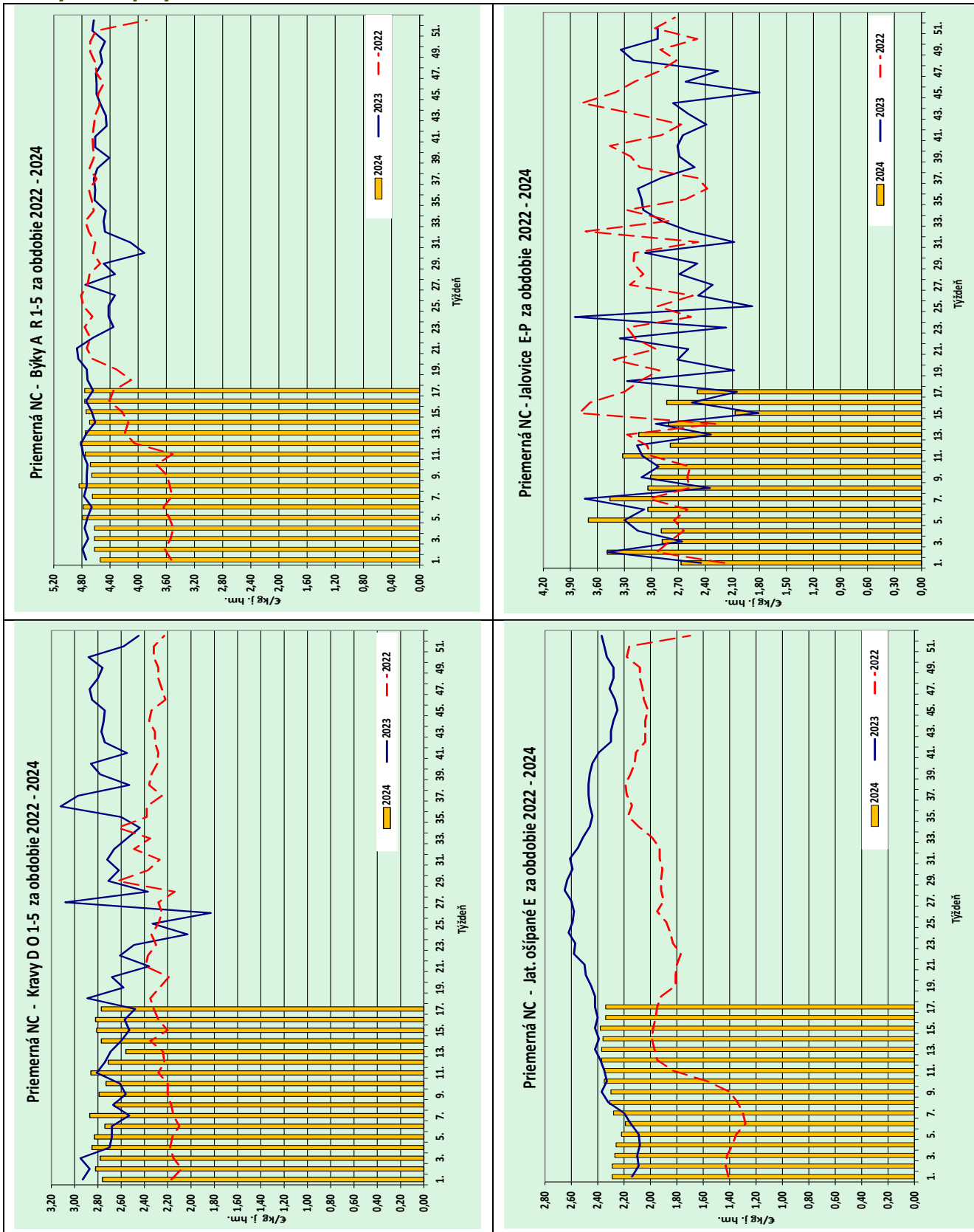
EUR/100 kg jat. hm. vychl.

Týždeň:	Ošípané – trieda E			Vývoj (%) 2024/2023	Odstavčatá			Vývoj (%) 2024/2023
	17. 2023	16. 2024	17. 2024		17. 2023	16. 2024	17. 2024	
Belgicko	224,37	213,93	<b>214,19</b>	-4,5	92,00	99,50	<b>97,50</b>	6,0
Bulharsko	276,23	-	-	-	-	-	-	-
Česko	231,06	215,04	<b>214,34</b>	-7,2	c	86,07	<b>82,21</b>	-
Dánsko	202,46	188,44	<b>187,82</b>	-7,2	69,36	63,80	<b>63,81</b>	-8,0
Nemecko	243,16	230,62	<b>230,48</b>	-5,2	89,50	90,90	<b>89,30</b>	-0,2
Estónsko	216,87	209,68	<b>214,71</b>	-1,0	c	-	<b>c</b>	-
Grécko	261,82	-	-	-	-	-	-	-
Španielsko	249,16	218,69	<b>220,97</b>	-11,3	100,73	98,77	<b>97,37</b>	-3,3
Francúzsko	241,00	218,00	<b>218,00</b>	-9,5	68,25	67,50	<b>68,00</b>	-0,4
Chorvátsko	235,00	211,53	<b>210,70</b>	-10,3	96,00	79,35	<b>98,85</b>	3,0
Írsko	219,88	209,05	<b>213,91</b>	-2,7	-	-	-	-
Taliansko	-	-	-	-	115,03	-	-	-
Cyprus	241,35	256,34	<b>257,36</b>	6,6	-	-	-	-
Lotyšsko	270,26	236,56	<b>241,76</b>	-10,5	73,16	88,43	<b>88,16</b>	20,5
Litva	251,47	224,21	<b>227,33</b>	-9,6	-	-	-	-
Luxembursko	237,74	c	-	-	-	-	-	-
Maďarsko	242,02	216,85	-	-	-	88,83	-	-
Malta	-	-	-	-	-	-	-	-
Holandsko	213,68	182,46	<b>182,46</b>	-14,6	76,25	76,00	<b>75,50</b>	-1,0
Rakúsko	247,44	237,27	<b>238,16</b>	-3,8	-	-	-	-
Poľsko	260,18	228,43	-	-	-	-	-	-
Portugalsko	267,36	240,90	<b>240,90</b>	-9,9	88,00	86,40	<b>86,40</b>	-1,8
Rumunsko	238,74	218,14	<b>217,42</b>	-8,9	-	-	-	-
Slovinsko	239,79	230,99	<b>229,00</b>	-4,5	-	-	-	-
<b>Slovensko</b>	<b>239,72</b>	<b>232,02</b>	<b>231,42</b>	<b>-3,5</b>	-	-	-	-
Fínsko	224,04	214,96	<b>214,51</b>	-4,3	88,28	86,34	<b>87,59</b>	-0,8
Švédsko	224,68	224,43	<b>224,23</b>	-0,2	86,87	89,41	<b>86,55</b>	-0,4
<b>EÚ**</b>	<b>239,99</b>	<b>218,92</b>	<b>219,34</b>	<b>-8,6</b>	<b>88,94</b>	<b>89,00</b>	<b>88,29</b>	<b>-0,7</b>
Týždeň:	Ľahké jahňatá			Vývoj (%) 2024/2023	Ťažké jahňatá			Vývoj (%) 2024/2023
	17. 2023	16. 2024	17. 2024		17. 2023	16. 2024	17. 2024	
Belgicko	-	-	-	-	664,60	755,60	<b>724,50</b>	9,0
Bulharsko	977,39	926,95	<b>932,69</b>	-4,6	-	-	<b>958,23</b>	-
Česko	-	-	-	-	-	-	-	-
Dánsko	-	-	-	-	-	-	-	-
Nemecko	-	-	-	-	827,64	916,62	<b>1 025,86</b>	24,0
Estónsko	-	-	-	-	-	-	-	-
Grécko	693,36	-	-	-	-	-	-	-
Španielsko	751,13	866,92	<b>867,81</b>	15,5	736,64	806,50	<b>815,47</b>	10,7
Francúzsko	-	-	-	-	847,00	959,00	<b>962,00</b>	13,6
Chorvátsko	972,92	1121,61	<b>1 135,06</b>	16,7	940,65	1190,24	<b>1 104,56</b>	17,4
Írsko	-	-	-	-	731,50	920,10	<b>943,25</b>	28,9
Taliansko	598,00	719,00	-	-	570,00	716,00	-	-
Cyprus	-	-	-	-	740,00	850,00	<b>852,00</b>	15,1
Lotyšsko	565,28	443,38	<b>416,42</b>	-26,3	611,41	703,11	<b>667,79</b>	9,2
Litva	-	-	-	-	560,08	642,21	<b>c</b>	-
Luxembursko	-	-	-	-	-	-	-	-
Maďarsko	-	983,90	-	-	802,39	942,59	-	-
Malta	-	-	-	-	-	-	-	-
Holandsko	-	-	-	-	603,49	-	-	-
Rakúsko	-	-	-	-	704,00	686,00	<b>698,00</b>	-0,9
Poľsko	-	-	-	-	-	-	-	-
Portugalsko	760,27	883,40	<b>883,40</b>	16,2	505,33	671,67	<b>665,00</b>	31,6
Rumunsko	-	837,35	-	-	-	378,27	-	-
Slovinsko	667,12	673,53	<b>739,25</b>	10,8	688,50	740,08	<b>749,05</b>	8,8
<b>Slovensko</b>	<b>c</b>	<b>c</b>	-	-	-	-	-	-
Fínsko	-	-	-	-	558,84	574,62	<b>583,41</b>	4,4
Švédsko	-	-	-	-	776,03	761,76	<b>760,95</b>	-1,9
<b>EÚ**</b>	<b>708,01</b>	<b>810,36</b>	<b>810,87</b>	<b>14,5</b>	<b>762,18</b>	<b>868,66</b>	<b>886,10</b>	<b>16,3</b>

Prameň: Európska komisia,

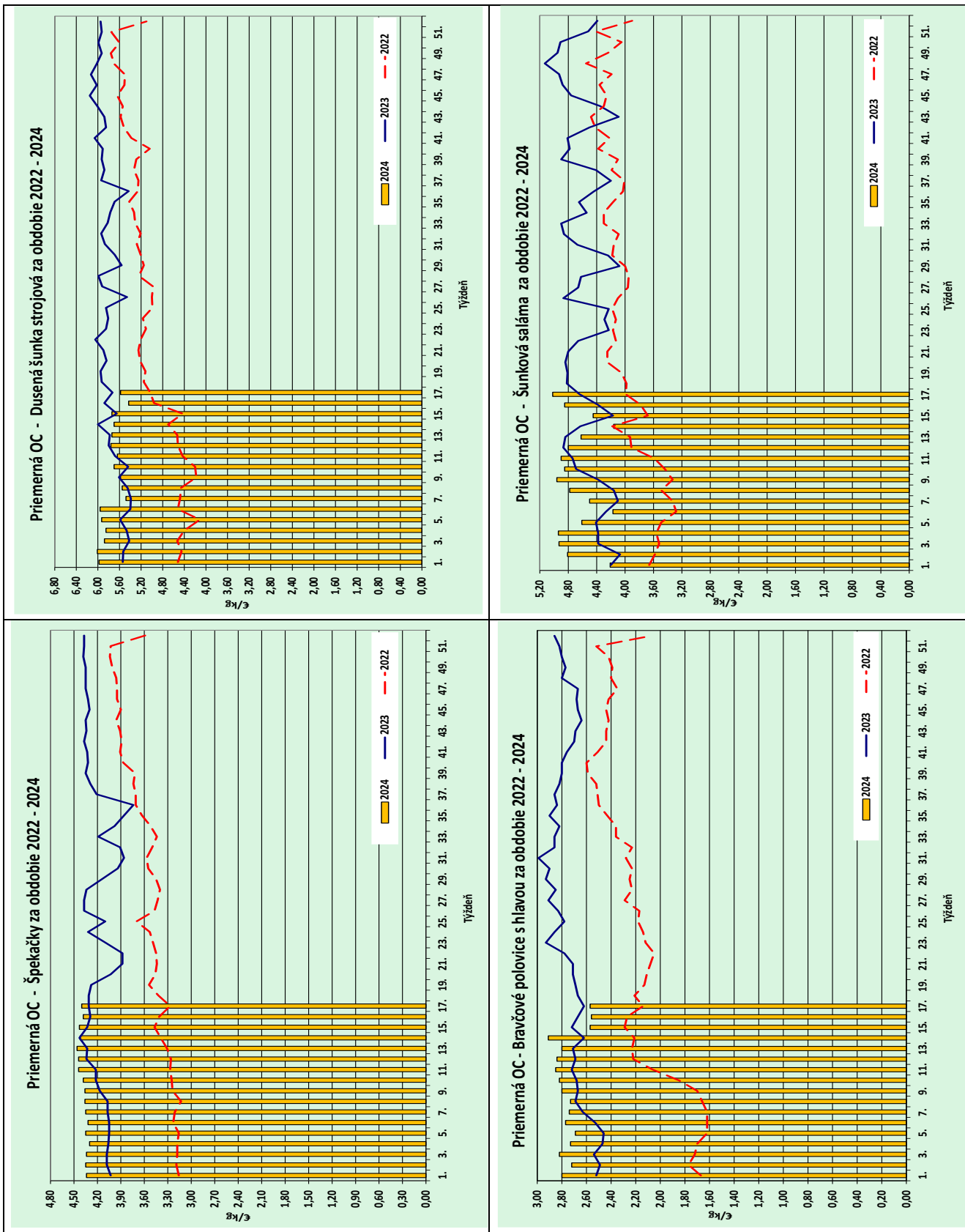
Poznámky: \*EUR/ks, \*\*vážený priemer, \*\*\*EK uvádza poslednú zaslanú cenu aj keď v danom týždni nebola hlásená, c – menej ako 3 údaje, Od 1. 1. 2024 sa k cenám jatočných ošípaných za SR pripočítavajú paušálne náklady na dopravu vo výške 2,32 €/100 kg j. hm. a k cenám jahniat 26,39 €/100 kg j. hm.

## Grafy nákupných cien



Grafy: © PPA – ATIS

## Grafy odbytových cien



Grafy: © PPA – ATIS

**Vydavateľ a spracovateľ cenových informácií:**

Pôdohospodárska platobná agentúra  
Odbor agrárnych informácií - ATIS  
Hraničná 12  
815 26 Bratislava  
[www.apa.sk](http://www.apa.sk)

Číslo 4/2024; Ročník 29.; 24. 5. 2024  
ISSN 1336-4383

**Komoditní manažéri:**

Ing. Dušan Klinec  
Mobil: 0918/612 378  
e-mail: [Dusan.Klinec@apa.sk](mailto:Dusan.Klinec@apa.sk)

Ing. Miroslav Marko  
Mobil: 0918/612 182  
e-mail: [miroslav.marko@apa.sk](mailto:miroslav.marko@apa.sk)

**E-mail:** [atis@apa.sk](mailto:atis@apa.sk)

© Rozmnožovanie a využívanie informácií je možné len po písomnej dohode s Pôdohospodárskou platobnou agentúrou (PPA).  
Všetky cenové informácie sú spracované s najväčšou starostlivosťou.  
Informácie, obsiahnuté v tomto materiáli sa zakladajú na informačných zdrojoch, o ktorých sme presvedčení, že sú hodnoverné.  
Za úplnosť a správnosť uvádzaných informácií sa PPA - ATIS nezaručuje, ako aj nezodpovedá za škody vzniknuté na základe ich využívania.