



Správa o trhu s jatočnými zvieratami a mäsom

Máj 2024

18. – 22. týždeň 2024

Číslo 5/2024

Ročník 29.

18. 6. 2024



Agrárne trhové informácie Slovenska

V tomto čísle

3.	Aktuálny vývoj nákupných cien jatočných zvierat
	Aktuálny vývoj odbytových cien mäsa a mäsových výrobkov
4.	Nákupné ceny jatočného dobytká - klasifikácia SEUROP
6.	Nákupné ceny jatočných ošípaných - klasifikácia SEUROP
7.	Nákupné ceny jatočných oviec
8.	Odbytové ceny spracovateľov mäsa a mäsových výrobkov
11.	Prehľad mesačných nákupných cien jatočných zvierat
12.	Prehľad mesačných cien od spracovateľov mäsa a mäsových výrobkov v SR
13.	Porovnanie spotrebiteľských cien mäsa a vybraných mäsových výrobkov v SR
14.	Nákupné ceny jatočných zvierat od producentov v ČR
15.	Priemerné odbytové ceny vybraných druhov mäsa a mäsových výrobkov v ČR
16.	Vývoj obchodu na trhu s hovädzím mäsom a živým dobytkom v EÚ
17.	Strach o parmskú šunku
	Vývoz teliat z Írska presiahol 110 000 kusov
	Írsko a Chorvátsko zaznamenáva najväčší pokles počtu ošípaných v EÚ
18.	Prehľad nákupných cien jatočných zvierat v EÚ
19.	Prehľad nákupných cien jatočných zvierat v EÚ
20.	Grafy nákupných cien
22.	Grafy odbytových cien

Aktuálny vývoj nákupných cien jatočných zvierat

Jatočný hovädzí dobytok:

Býky:

V priebehu mája 2024 (18. – 22. týždeň) sa v porovnaní s aprílom 2024 (14. – 17. týždeň) na trhu s hovädzím dobytkom nakúpilo o 28,1 % viac jatočných zvierat.

V máji (18. – 22. týždeň) sa nákupné ceny jatočných býkov A+B nachádzali v rozpätí od 1,60 do 5,76 €/kg j. hm. V 22. týždni tohto roka v porovnaní s 20. týždňom priemerná cena jatočných býkov A spolu sa zvýšila o 0,9 % na 4,73 €/kg j. hm. (2,60 €/kg živej hm.). Priemerná cena jatočných býkov B spolu sa znížila o 2,0 % na úroveň 4,67 €/kg j. hm. (2,57 €/kg živej hm.). Priemerná nákupná cena jatočných býkov A+B spolu posilnila o 0,3 % na 4,72 €/kg j. hm. (2,60 €/kg živej hm.).

Kravy:

V máji (18. – 22. týždeň) sa nákupné ceny kráv spolu pohybovali v rozpätí od 0,70 do 4,21 €/kg j. hm. Vývoj priemerných nákupných cien sa v 22. týždni tohto roka v porovnaní s 20. týždňom pohyboval v rozpätí od - 6,4 % (trieda P) do + 4,3 % (trieda R). Priemerná nákupná cena za kravy spolu sa v 22. týždni 2024 oproti 20. týždňu znížila o 1,4 % na 2,79 €/kg j. hm. (1,44 €/kg ž. hm.).

Jalovice:

V máji (18. – 22. týždeň) sa nákupné ceny jalovic spolu nachádzali v rozpätí od 0,90 do 5,32 €/kg jat. hm. V 22. týždni oproti 20. týždňu priemerná nákupná cena jalovic spolu stúpla o 3,8 % na úroveň 3,20 €/kg j. hm. (1,65 €/kg ž. hm.).

Jatočné ošípané:

Počas mája 2024 sa na trhu s ošípanými nakúpilo o 25,0 % viac jatočných ošípaných ako v apríli 2024. Nákupné ceny jatočných ošípaných spolu sa za 18. – 22. týždeň 2024 pohybovali v intervale od 1,60 do 3,03 €/kg j. hm. Vývoj priemerných nákupných cien ošípaných sa v 22. týždni v porovnaní s 20. týždňom 2024 pohyboval v intervale od - 2,5 % (ľahké) do + 17,7 % (ťažké). Priemerná nákupná cena za všetky jatočné ošípané spolu narástla o 0,6 % na úroveň 2,25 €/kg j. hm. (1,78 €/kg ž. hm.).

© PPA – ATIS

Aktuálny vývoj odbytových cien mäsa a mäsových výrobkov

Mäso z býkov a jalovic:

Priemerné odbytové ceny mäsa z býkov a jalovic v 22. týždni 2024 v porovnaní s 20. týždňom tohto roka klesli v celom sortimente od 0,6 % (sviečková) do 3,4 % (nízka roštenka bez kosti). Stúpla jedine priemerná cena predného bez kosti o 11,1 %.

Mäso z kráv:

Pri priemerných odbytových cenách mäsa z kráv v 22. týždni 2024 v porovnaní s 20. týždňom bol zaznamenaný taktiež pokles takmer v celom sortimente od 3,8 % (zadné zo stehna bez kosti) do 12,0 % (predné bez kosti). Nárast priemernej odbytovej ceny bol iba pri sviečkovej, a to o 5,3 %.

Bravčové mäso:

Priemerné odbytové ceny bravčového mäsa sa v 22. týždni 2024 v porovnaní s 20. týždňom znížili od 0,2 % (polovica bez hlavy) do 1,5 % (bôčik s kosťou). Zvýšenie priemerných cien bolo od 1,4 % (stehno bez kosti) do 6,7 % (karé s kosťou).

Mäsové výrobky:

Priemerné odbytové ceny mäsových výrobkov sa v 22. týždni 2024 v porovnaní s 20. týždňom pohybovali oboma smermi. Pokles cien bol od 0,1 % (Viedenské párky) do 15,1 % (Šunková saláma). Zvýšenie cien bolo zaznamenané od 0,4 % (Dusená šunka strojová) do 10,6 % (Čingovská saláma).

Údené mäso:

Priemerné odbytové ceny údeného mäsa sa v 22. týždni v porovnaní s 20. týždňom tohto roka pohybovali v rozpätí od - 1,5 % (stehno bez kosti) do + 51,0 % (lahôdka z karé).

© PPA – ATIS

Nákupné ceny jatočného dobytká - klasifikácia SEUROP

Ceny za 22. týždeň 2024 sa zisťovali v dňoch 03. 06. – 05. 06. 2024

Ceny sú za kg jat. hm. bez DPH

Názov produktu	Počet/cena	SKZ	SKS	SKV	SR	SR	Týždenný vývoj	Ročný vývoj	Prepočet na živú hmotnosť
					22. týždeň 2024	20. týždeň 2024			
					€/kg		%		
Býky A R 2	Počet	44	-	*1	46	37	24,3	-45,9	x
	Priem. živá hm. *2	693,7			694,1	685,0	1,3	-0,6	x
	Min. cena	4,00			4,00	4,82	-17,0	-8,7	2,20
	Max. cena	5,07			5,07	5,19	-2,3	7,0	2,79
	Priem. cena	4,95			4,96	4,98	-0,4	7,6	2,72
	Priem. očk. cena	4,95			4,96	4,98	0,0	x	2,72
Býky A R 1 - 5	Počet	62	-	4	66	64	3,1	-28,3	x
	Priem. živá hm. *2	685,6		637,9	682,8	683,0	0,0	-1,5	x
	Min. cena	4,37		1,90	1,90	1,90	0,0	-56,6	1,04
	Max. cena	5,07		5,76	5,76	5,45	5,7	12,9	3,16
	Priem. cena	4,88		4,39	4,85	4,82	0,7	4,6	2,67
	Priem. očk. cena	4,88		4,39	4,85	4,85	0,0	x	2,67
Býky A O 2	Počet	20	-	8	28	41	-31,7	40,0	x
	Priem. živá hm. *2	590,1		503,7	565,4	603,0	-6,2	-16,4	x
	Min. cena	3,09		1,90	1,90	2,64	-28,0	-42,4	1,04
	Max. cena	4,86		4,92	4,92	4,91	0,2	42,2	2,70
	Priem. cena	4,47		4,60	4,51	4,42	2,0	35,4	2,48
	Priem. očk. cena	4,47		4,60	4,51	4,44	0,0	x	2,48
Býky A O 1 - 5	Počet	30	-	8	38	57	-33,3	18,8	x
	Priem. živá hm. *2	611,9		503,7	589,1	636,9	-7,5	-4,3	x
	Min. cena	3,09		1,90	1,90	2,64	-28,0	-42,4	1,04
	Max. cena	4,86		4,92	4,92	5,10	-3,5	17,4	2,70
	Priem. cena	4,50		4,60	4,52	4,56	-0,9	26,3	2,48
	Priem. očk. cena	4,50		4,60	4,52	4,57	0,0	x	2,48
Býky A E – P *3	Počet	107	-	13	120	128	-6,3	-26,4	x
	Priem. živá hm. *2	657,8		562,2	647,5	659,5	-1,8	-2,0	x
	Min. cena *3	3,09		1,90	1,90	1,90	0,0	-28,0	1,04
	Max. cena *3	5,06		5,76	5,76	5,45	5,7	-4,5	3,16
	Priem. cena	4,75		4,59	4,73	4,69	0,9	14,2	2,60
	Priem. očk. cena	4,75		4,59	4,73	4,72	0,0	x	2,60
Býky B E – P *3	Počet	13	*1	*1	24	37	-35,1	-51,0	x
	Priem. živá hm. *2	663,0			650,0	666,0	-2,4	13,0	x
	Min. cena *3	2,64			2,64	2,64	0,0	21,1	1,45
	Max. cena *3	5,00			5,46	5,12	6,6	-5,9	3,00
	Priem. cena	4,25			4,67	4,77	-2,0	7,7	2,57
	Priem. očk. cena	4,25			4,67	4,78	0,0	x	2,57
Býky A + B *3	Počet	120	5	19	144	165	-12,7	-32,1	x
	Priem. živá hm. *2	658,4		596,3	647,9	660,9	-2,0	-6,7	x
	Min. cena *3	2,64		1,90	1,90	1,90	0,0	-105,0	1,04
	Max. cena *3	5,06		5,76	5,76	5,45	5,7	-4,5	3,16
	Priem. cena	4,70		4,75	4,72	4,71	0,3	12,8	2,60
	Priem. očk. cena	4,70		4,75	4,72	4,73	0,0	x	2,60

Prameň: PPA – ATIS; oblasti trhu: SKZ - západoslovenská oblasť (Bratislavský, Trnavský, Trenčiansky a Nitriansky kraj), SKS - stredoslovenská oblasť (Žilinský a Banskobystrický kraj), SKV - východoslovenská oblasť (Prešovský a Košický kraj).

Orientačné prepočítavacie koeficienty: býky 1,82; jalovice a kravy 1,94.

Vysvetlivky: *1 - Neuvedené (menej ako 3 údaje), *2 - Priemerná živá hmotnosť = kg ž. hm./ks, *3 - Minimálne a maximálne ceny za kategóriu zvierat spolu sú minimálne a maximálne nákupné ceny zistené za kategóriu spolu, nie minimálne a maximálne ceny zistené za jednotlivé akostné triedy. **Všetky ceny sú vypočítané váženým priemerom, ktoré sú v tabuľkách zaokrúhlené na dve desiatinné miesta.** Vývoj priemernej očakávanej ceny je rozdiel priemernej očakávanej ceny a ceny zistené v aktuálnom týždni. Vývoj ostatných ukazovateľov je rozdiel medzi hodnotou v aktuálnom týždni a hodnotou zistenou pred týždňom resp. rokom.

Nákupné ceny jatočného dobytká - klasifikácia SEUROP

Ceny za 22. týždeň 2024 sa zisťovali v dňoch 03. 06. – 05. 06. 2024

Ceny sú za kg jat. hm. bez DPH

Názov produktu	Počet/cena	SKZ	SKS	SKV	SR	SR	Týždenný vývoj	Ročný vývoj	Prepočet na živú hmotnosť
					22. týždeň 2024	20. týždeň 2024			
					€/kg		%		
Kravy D R 1 - 5	Počet	*1	*1	*1	46	24	91,7	-9,8	x
	Priem. živá hm.*2				682,9	650,8	4,9	24,8	x
	Min. cena				2,71	2,45	10,6	-22,6	1,40
	Max. cena				3,50	3,69	-5,2	-9,6	1,80
	Priem. cena				3,11	2,98	4,3	-19,5	1,60
	Priem. očkak. cena				3,18	3,05	2,2	x	1,64
Kravy D O 2	Počet	26	*1	*1	29	36	-19,4		x
	Priem. živá hm.*2	521,6			521,9	491,7	6,1		x
	Min. cena	2,03			2,03	1,10	84,6		1,05
	Max. cena	3,64			3,64	3,88	-6,2		1,88
	Priem. cena	2,37			2,39	2,64	-9,2		1,23
	Priem. očkak. cena	2,37			2,40	2,70	0,2	x	1,24
Kravy D O 3	Počet	*1	*1	*1	34	*1			x
	Priem. živá hm.*2				565,0				x
	Min. cena				2,72				1,40
	Max. cena				3,45				1,78
	Priem. cena				3,29				1,70
	Priem. očkak. cena				3,44		4,4	x	1,78
Kravy D O 1 - 5	Počet	44	*1	*1	74	94	-21,3	252,4	x
	Priem. živá hm.*2	547,5			550,8	528,4	4,2	-8,7	x
	Min. cena	2,03			2,03	1,10	84,6	-15,4	1,05
	Max. cena	3,64			3,64	3,88	-6,2	4,0	1,88
	Priemerná cena	2,47			2,84	2,99	-5,0	8,9	1,46
	Priem. očkak. cena	2,47			2,91	3,09	2,5	x	1,50
Kravy D P 2	Počet	34	*1	*1	44	27	63,0	109,5	x
	Priem. živá hm.*2	453,7			437,4	434,7	0,6	-18,6	x
	Min. cena	1,65			1,16	0,60	93,3	-25,2	0,60
	Max. cena	2,86			2,86	3,30	-13,3	63,4	1,47
	Priem. cena	1,82			1,80	1,88	-4,3	12,6	0,93
	Priem. očkak. cena	1,82			1,82	1,93	1,4	x	0,94
Kravy D P 1 - 5	Počet	38	13	*1	55	38	44,7	-38,2	x
	Priem. živá hm.*2	453,7	393,7		437,3	444,3	-1,6	-24,5	x
	Min. cena	1,65	0,70		0,70	0,60	16,7	-10,3	0,36
	Max. cena	2,86	2,91		2,91	3,20	-9,1	61,7	1,50
	Priem. cena	1,83	2,04		1,85	1,98	-6,4	25,8	0,96
	Priem. očkak. cena	1,83	2,13		1,87	2,01	1,1	x	0,97
Kravy D E - P *3	Počet	111	74	7	192	165	16,4	13,6	x
	Priem. živá hm.*2	550,6	623,8	441,5	574,8	543,7	5,7	12,4	x
	Min. cena	1,66	0,70	1,16	0,70	1,00	-30,0	-10,3	0,36
	Max. cena	3,64	3,39	3,10	3,64	3,54	2,8	-30,8	1,88
	Priem. cena	2,43	3,30	2,18	2,79	2,83	-1,4	9,0	1,44
	Priem. očkak. cena	2,43	3,49	2,18	2,87	2,92	2,7	x	1,48
Jalovice E O 1 - 5	Počet	22	29	*1	52	4	1200,0	300,0	x
	Priem. živá hm.*2	458,4	511,9		485,1	390,4	24,2	68,1	x
	Min. cena*3	2,26	3,60		2,26	2,13	6,1	-6,2	1,16
	Max. cena*3	4,00	5,20		5,20	4,50	15,6	44,4	2,68
	Priem. cena	2,61	3,88		3,36	3,32	1,3	2,4	1,73
	Priem. očkak. cena	2,61	4,05		3,46	3,22	2,9	x	1,78
Jalovice E E - P *3	Počet	37	31	*1	70	18	288,9	125,8	x
	Priem. živá hm.*2	429,3	500,5		460,7	347,9	32,4	41,8	x
	Min. cena*3	2,22	0,90		0,90	1,50	-40,0	-40,0	0,46
	Max. cena*3	4,00	5,20		5,20	4,50	15,6	-2,1	2,68
	Priem. cena	2,62	3,80		3,20	3,08	3,8	-4,7	1,65
	Priem. očkak. cena	2,62	3,97		3,28	3,08	2,4	x	1,69

Prameň: PPA – ATIS ;oblasti trhu: SKZ - západoslovenská oblasť (Bratislavský, Trnavský, Trenčiansky a Nitriansky kraj), SKS - stredoslovenská oblasť (Žilinský a Banskobystrický kraj), SKV - východoslovenská oblasť (Prešovský a Košický kraj).

Orientačné prepočítavacie koeficienty: býky 1,82; jalovice a kravy 1,94. Vysvetlivky - *1 - Neuvedené (menej ako 3 údaje), *2 - Priemerná živá hmotnosť = kg ž. hm./ks, *3 - Minimálne a maximálne ceny za kategóriu zvierat spolu sú minimálne a maximálne nákupné ceny zistené za kategóriu spolu, nie minimálne a maximálne ceny zistené za jednotlivé akostné triedy. **Všetky ceny sú vypočítané váženým priemerom, ktoré sú v tabuľkách zaokrúhlené na dve desatinné miesta.** Vývoj priemernej očakávanej ceny je rozdiel priemernej očakávanej ceny a ceny zistených v aktuálnom týždni. Vývoj ostatných ukazovateľov je rozdiel medzi hodnotou v aktuálnom týždni a hodnotou zistenou pred týždňom resp. rokom.

Nákupné ceny jatočných ošípaných - klasifikácia SEUROP

Ceny za 22. týždeň 2024 sa zisťovali v dňoch 03. 06. – 05. 06. 2024

Ceny sú za kg jat. hm. bez DPH

Názov produktu	Počet/cena	SKZ	SKS	SKV	SR	SR	Týždenný vývoj	Ročný vývoj	Prepočet na živú hmotnosť
					22. týždeň 2024	20. týždeň 2024			
					€/kg		%		
Jatočné ošípané S	Počet	5 404	-	418	5 822	5 739	1,5	-0,2	x
	Priem. živá hm.*2	114,5		108,0	114,1	112,0	1,8	0,7	x
	Priem. mäsiť *4	64,2		62,9	64,1	63,8	0,4	0,5	x
	Min. cena	1,75		2,23	1,75	1,96	-10,7	6,7	1,39
	Max. cena	3,03		2,28	3,03	3,03	0,0	-8,2	2,40
	Priem. cena	2,26		2,26	2,26	2,26	0,0	-11,2	1,79
	Priem. očk. cena	2,26		2,26	2,26	2,26	0,0	x	1,79
Jatočné ošípané E	Počet	539	*1	179	733	710	3,2	-53,0	x
	Priem. živá hm.*2	123,2		106,0	119,0	119,6	-0,5	-1,0	x
	Priem. mäsiť *4	58,0		57,9	58,0	58,2	-0,4	-0,1	x
	Min. cena	1,92		1,60	1,60	1,60	0,0	0,0	1,27
	Max. cena	3,03		2,37	3,03	3,03	0,0	-8,2	2,40
	Priem. cena	2,41		2,12	2,35	2,41	-2,4	-8,9	1,87
	Priem. očk. cena	2,42		2,12	2,40	2,44	2,0	x	1,91
Jatočné ošípané U	Počet	95	*1	16	130	98	32,7	-51,3	x
	Priem. živá hm.*2	137,7		111,6	132,2	125,9	5,0	8,3	x
	Priem. mäsiť *4	53,3		53,6	53,1	52,8	0,5	0,1	x
	Min. cena	1,77		1,85	1,77	1,40	26,4	7,9	1,40
	Max. cena	3,03		2,27	3,03	3,03	0,0	-8,2	2,40
	Priem. cena	2,37		2,14	2,34	2,26	3,4	-7,1	1,85
	Priem. očk. cena	2,38		2,13	2,34	2,31	0,3	x	1,86
Jatočné ošípané R	Počet	*1	*1	-	*1	*1			x
	Priem. živá hm.*2								
	Priem. mäsiť *4								
	Min. cena								
	Max. cena								
	Priem. cena								
	Priem. očk. cena								
Jatočné ošípané O	Počet	-	-	-	-	-			
	Priem. živá hm.*2								
	Priem. mäsiť *4								
	Min. cena								
	Max. cena								
	Priem. cena								
	Priem. očk. cena								
Jatočné ošípané S – P *3	Počet	6 041	*1	613	6 694	6 555	2,1	-13,1	x
	Priem. živá hm.*2	115,7		107,5	115,0	113,1	1,7	-0,2	x
	Priem. mäsiť *4	63,4		61,2	63,1	63,0	0,2	1,3	x
	Min. cena *3	1,75		1,60	1,60	1,40	14,3	0,0	1,27
	Max. cena *3	3,03		2,37	3,03	3,03	0,0	-8,2	2,40
	Priem. cena	2,27		2,22	2,27	2,27	-0,2	-10,9	1,80
	Priem. očk. cena	2,27		2,21	2,27	2,28	0,3	x	1,80

Prameň: PPA – ATIS; oblasti trhu: SKZ - západoslovenská oblasť (Bratislavský, Trnavský, Trenčiansky a Nitriansky kraj), SKS - stredoslovenská oblasť (Žilinský a Banskobystrický kraj), SKV - východoslovenská oblasť (Prešovský a Košický kraj).

Vysvetlivky: *1 - Neuvedené (menej ako 3 údaje), *2 - Priemerná živá hmotnosť = kg ž. hm./ks, *3 - Minimálne a maximálne ceny za kategóriu zvierat spolu sú minimálne a maximálne nákupné ceny zistené za kategóriu spolu, nie minimálne a maximálne ceny zistené za jednotlivé akostné triedy, - *4 Priem. mäsiť = %. **Orientačný prepočítavací koeficient: ošípané 1,26.**

Nákupné ceny jatočných ošípaných - klasifikácia SEUROP

Ceny za 22. týždeň 2024 sa zisťovali v dňoch 03. 06. – 05. 06. 2024

Ceny sú za kg jat. hm. bez DPH

Názov produktu	Počet/cena	SKZ	SKS	SKV	SR	SR	Týždenný vývoj	Ročný vývoj	Prepočet na živú hmotnosť
					22. týždeň 2024	20. týždeň 2024			
					€/kg		%		
Prasnice	Počet	22	-	*1	129	182	-29,1	-28,3	x
	Priem. živá hm.*2	245,8			218,4	249,1	-12,3	-12,6	x
	Min. cena	1,50			1,50	1,51	-0,7	25,0	1,19
	Max. cena	2,19			2,19	1,81	21,0	0,9	1,74
	Priem. cena	1,58			1,74	1,71	1,7	-18,3	1,38
	Priem. očak. cena	1,58			1,74	1,71	0,0	x	1,38
Jatočné ošípané ľahké	Počet	39	*1	-	40	55	-27,3	-28,6	x
	Priem. živá hm.*2	49,5			49,5	58,0	-14,7	-16,2	x
	Min. cena	1,40			1,40	1,85	-24,3	59,1	1,11
	Max. cena	5,00			5,00	5,00	0,0	19,0	3,97
	Priem. cena	2,34			2,35	2,41	-2,5	31,2	1,86
	Priem. očak. cena	2,35			2,41	2,41	2,5	x	1,91
Jatočné ošípané ťažké	Počet	46	-	*1	181	98	84,7	103,4	x
	Priem. živá hm.*2	155,6			165,1	200,2	-17,6	7,9	x
	Min. cena	1,52			1,52	1,82	-16,5	4,1	1,21
	Max. cena	2,22			2,37	2,50	-5,2	-10,2	1,88
	Priem. cena	1,92			2,26	1,92	17,7	-8,1	1,79
	Priem. očak. cena	1,92			2,26	1,94	0,1	x	1,80
Jatočné ošípané spolu*3	Počet	6 157	*1	855	7 053	6 892	2,3	-12,2	x
	Priem. živá hm.*2	116,0		130,3	117,8	117,4	0,3	-0,3	x
	Min. cena *3	1,75		1,60	1,60	1,60	0,0	0,0	1,27
	Max. cena *3	3,03		2,37	3,03	3,03	0,0	-8,2	2,40
	Priem. cena	2,26		2,16	2,25	2,23	0,6	-11,0	1,78
	Priem. očak. cena	2,26		2,16	2,25	2,24	0,3	x	1,79

Prameň: PPA – ATIS; oblasti trhu: SKZ - západoslovenská oblasť (Bratislavský, Trnavský, Trenčiansky a Nitriansky kraj), SKS - stredoslovenská oblasť (Žilinský a Banskobystrický kraj), SKV - východoslovenská oblasť (Prešovský a Košický kraj).

Orientačný prepočítavací koeficient: ošípané 1,26.

Vývoj priemernej očakávanej ceny je rozdiel priemernej očakávanej ceny a ceny zistených v aktuálnom týždni. Vývoj ostatných ukazovateľov je rozdiel medzi hodnotou v aktuálnom týždni a hodnotou zistenou pred týždňom resp. rokom.

Nákupné ceny jatočných jahniat

Ceny za 22. týždeň 2024 sa zisťovali v dňoch 03. 06. – 05. 06. 2024

Ceny sú za kg jat. hm. bez DPH

Názov produktu	Počet/cena	SKZ	SKS	SKV	SR	SR	Týždenný vývoj	Ročný vývoj	Prepočet na živú hmotnosť
					22. týždeň 2024	20. týždeň 2024			
					€/kg		%		
Jatočné jahňatá*3	Počet	-	*1	*1	14	*1		100,0	x
	Priem. živá hm.*2				31,9			-116,7	x
	Min. cena *3				2,00			122,2	0,87
	Max. cena *3				4,09			7,1	1,78
	Priem. cena				2,79			135,1	1,21
	Priem. očak. cena				2,79			x	1,21

Prameň: PPA – ATIS; oblasti trhu: SKZ - západoslovenská oblasť (Bratislavský, Trnavský, Trenčiansky a Nitriansky kraj), SKS - stredoslovenská oblasť (Žilinský a Banskobystrický kraj), SKV - východoslovenská oblasť (Prešovský a Košický kraj).

Vysvetlivky: *1 - Neuvedené (menej ako 3 údaje), *2 - Priemerná živá hmotnosť = kg ž. hm./ks, *3 - Minimálne a maximálne ceny za kategóriu zvierat spolu sú minimálne a maximálne nákupné ceny zistené za kategóriu spolu, nie minimálne a maximálne ceny zistené za jednotlivé akostné triedy.

Orientačný prepočítavací koeficient: ovce 2,30, jahňatá 2,00

Vývoj priemernej očakávanej ceny je rozdiel priemernej očakávanej ceny a ceny zistených v aktuálnom týždni. Vývoj ostatných ukazovateľov je rozdiel medzi hodnotou v aktuálnom týždni a hodnotou zistenou pred týždňom resp. rokom.

Odbytové ceny spracovateľov mäsa a mäsových výrobkov

Ceny za 22. týždeň 2024 sa zisťovali v dňoch 03. 06. – 05. 06. 2024

Ceny sú za kg bez DPH

Názov produktu	Cena	SKZ	SKS	SKV	SR	SR	Týždenný vývoj	Ročný vývoj
					22. týždeň 2024	20. týždeň 2024		
					€/kg		%	
Hovädzia štvrť predná	Min.	4,00	3,65	1,90	1,90	1,90	0,0	-36,7
	Max.	7,93	7,20	6,21	7,93	7,94	-0,1	-11,8
	Priem.	4,91	3,84	5,07	4,75	4,83	-1,6	5,7
	Priem. očk.	4,91	3,95	5,07	4,77	4,85	0,4	x
Hovädzia štvrť zadná	Min.	4,00	3,85	1,90	1,90	1,90	0,0	-44,1
	Max.	7,93	7,20	5,76	7,93	7,94	-0,1	-11,8
	Priem.	5,51	4,08	4,89	5,22	5,28	-1,1	7,1
	Priem. očk.	5,51	4,17	4,89	5,24	5,30	0,3	x
Hovädzie predné s kosťou	Min.	4,00	5,33	5,40	4,00	3,44	16,3	33,3
	Max.	7,60	6,50	7,02	7,60	7,89	-3,7	-0,9
	Priem.	5,38	5,85	5,83	5,61	5,66	-1,0	1,2
	Priem. očk.	5,38	5,85	5,88	5,62	5,67	0,3	x
Hovädzie predné bez kosti (nožina)	Min.	5,90	7,65	7,90	5,90	4,58	28,8	31,1
	Max.	11,49	9,96	10,16	11,49	11,49	0,0	-12,6
	Priem.	7,01	8,37	8,06	7,71	6,94	11,1	-4,5
	Priem. očk.	7,02	8,37	8,06	7,71	6,94	0,0	x
Hovädzie zadné zo stehna bez kosti (výseková úprava)	Min.	8,20	9,50	7,79	7,79	6,72	15,9	29,8
	Max.	13,91	9,99	11,50	13,91	13,91	0,0	0,0
	Priem.	9,50	9,87	8,45	9,13	9,34	-2,2	0,6
	Priem. očk.	9,50	9,87	8,49	9,15	9,36	0,2	x
Hovädzia sviečková (kuchynská úprava)	Min.	19,00	21,92	20,00	19,00	17,00	11,8	-5,0
	Max.	40,82	33,07	26,00	40,82	40,82	0,0	9,1
	Priem.	23,90	23,58	23,73	23,77	23,91	-0,6	-1,9
	Priem. očk.	23,90	23,58	23,73	23,77	23,91	0,0	x
Hovädzia nízka roštenka bez kosti (výseková úprava)	Min.	8,20	11,30	10,73	8,20	8,20	0,0	5,1
	Max.	18,00	12,71	14,50	18,00	18,00	0,0	0,0
	Priem.	11,41	12,52	11,86	11,67	12,09	-3,4	3,6
	Priem. očk.	11,41	12,52	11,87	11,68	12,09	0,0	x
Hovädzia štvrť predná	Min.	2,00	*1	-	2,00	2,00	0,0	14,3
	Max.	8,80			8,80	8,80	0,0	100,0
	Priem.	2,36			2,91	3,14	-7,3	-1,7
	Priem. očk.	2,36			2,96	3,20	1,4	x
Hovädzia štvrť zadná	Min.	2,70	*1	-	2,70	2,70	0,0	22,7
	Max.	8,80			8,80	8,80	0,0	93,4
	Priem.	3,00			3,31	3,49	-5,1	-1,3
	Priem. očk.	3,00			3,35	3,54	1,2	x
Hovädzie predné s kosťou	Min.	*1	*1	*1	3,12	3,12	0,0	0,0
	Max.				6,14	6,14	0,0	2,3
	Priem.				4,55	5,17	-12,0	-8,7
	Priem. očk.				4,55	5,17	0,0	x
Hovädzie predné bez kosti (nožina)	Min.	*1	*1	6,30	4,72	4,72	0,0	15,1
	Max.			6,90	8,15	8,15	0,0	-9,4
	Priem.			6,61	6,46	6,90	-6,5	-23,0
	Priem. očk.			6,61	6,46	6,90	0,0	x
Hovädzie zadné zo stehna bez kosti (výseková úprava)	Min.	*1	*1	*1	6,32	6,32	0,0	43,6
	Max.				10,00	10,00	0,0	-9,1
	Priem.				8,39	8,73	-3,8	3,8
	Priem. očk.				8,39	8,73	0,0	x
Hovädzia sviečková (kuchynská úprava)	Min.	*1	*1	16,45	13,57	12,72	6,7	-10,7
	Max.			23,00	23,00	23,33	-1,4	-15,0
	Priem.			19,22	17,13	16,26	5,3	-34,2
	Priem. očk.			19,22	17,13	16,26	0,0	x
Hovädzia nízka roštenka bez kosti (výseková úprava)	Min.	-	-	*1	*1	*1		
	Max.							
	Priem.							
Priem. očk.								

Prameň: PPA – ATIS; oblasti trhu: SKZ - západoslovenská oblasť (Bratislavský, Trnavský, Trenčiansky a Nitriansky kraj), SKS - stredoslovenská oblasť (Žilinský a Banskobystrický kraj), SKV - východoslovenská oblasť (Prešovský a Košický kraj); *1 - Menej ako 3 údaje.

Odbytové ceny spracovateľov mäsa a mäsových výrobkov

Ceny za 22. týždeň 2024 sa zisťovali v dňoch 03. 06. – 05. 06. 2024

Ceny sú za kg bez DPH

Názov produktu	Cena	SKZ	SKS	SKV	SR	SR	Týždenný vývoj	Ročný vývoj
					22. týždeň 2024	20. týždeň 2024		
					€/kg		%	
Bravčová polovica s hlavou	Min.	2,34	*1	1,60	1,60	1,60	0,0	0,0
	Max.	3,73		2,90	3,73	3,13	19,2	13,0
	Priem.	2,64		2,47	2,57	2,59	-0,6	-8,0
	Priem. očak.	2,65		2,47	2,58	2,59	0,1	x
Bravčová polovica bez hlavy	Min.	2,83	*1	*1	2,79	2,79	0,0	-0,7
	Max.	3,24			3,49	3,49	0,0	5,1
	Priem.	2,83			2,84	2,84	-0,2	-4,1
	Priem. očak.	2,83			2,84	2,84	0,0	x
Bravčové stehno s kosťou a kolenom	Min.	-	*1	-	*1	*1		
	Max.							
	Priem.							
	Priem. očak.							
Bravčové karé s kosťou	Min.	3,82	4,00	4,00	3,82	3,79	0,8	2,4
	Max.	6,36	5,65	5,50	6,36	6,36	0,0	-9,1
	Priem.	4,44	4,58	4,85	4,61	4,32	6,7	13,8
	Priem. očak.	4,44	4,58	5,01	4,65	4,35	0,9	x
Bravčová krkovička s kosťou	Min.	3,96	4,13	4,07	3,96	3,66	8,2	1,5
	Max.	6,27	5,39	5,40	6,27	6,27	0,0	4,5
	Priem.	4,43	4,29	5,02	4,51	4,39	2,8	2,1
	Priem. očak.	4,43	4,29	5,06	4,52	4,39	0,1	x
Bravčový bôčik s kosťou	Min.	3,40	3,94	4,10	3,40	3,40	0,0	0,0
	Max.	5,00	5,50	5,32	5,50	5,73	-4,0	3,4
	Priem.	3,85	4,53	4,40	4,09	4,15	-1,5	-3,4
	Priem. očak.	3,86	4,53	4,54	4,13	4,17	0,9	x
Bravčové stehno bez kosti (úprava na rezne)	Min.	3,62	4,72	4,19	3,62	3,62	0,0	-3,5
	Max.	6,82	5,99	5,91	6,82	6,82	0,0	-2,6
	Priem.	4,36	4,98	4,67	4,62	4,56	1,4	-0,8
	Priem. očak.	4,36	4,98	4,71	4,64	4,59	0,4	x
Bravčové plece bez kosti	Min.	3,85	4,28	3,82	3,82	3,65	4,7	-1,5
	Max.	6,32	5,55	5,86	6,32	6,32	0,0	5,3
	Priem.	4,51	4,52	4,28	4,42	4,32	2,3	0,8
	Priem. očak.	4,51	4,52	4,30	4,43	4,33	0,2	x
Špekačky	Min.	2,90	4,19	4,02	2,90	2,90	0,0	0,0
	Max.	7,09	5,60	7,96	7,96	7,96	0,0	32,7
	Priem.	4,35	4,28	4,23	4,30	4,02	6,9	10,8
	Priem. očak.	4,35	4,28	4,11	4,25	3,98	-1,0	x
Párky obyčajné	Min.	2,80	3,91	2,02	2,02	2,02	0,0	-9,8
	Max.	7,42	5,20	6,20	7,42	7,42	0,0	27,9
	Priem.	3,56	3,98	2,87	3,14	2,85	10,1	-0,9
	Priem. očak.	3,56	3,98	2,88	3,15	2,86	0,2	x
Viedenské párky	Min.	3,00	*1	3,51	3,00	3,00	0,0	0,0
	Max.	8,25		5,01	8,25	8,25	0,0	26,9
	Priem.	4,25		4,10	4,22	4,23	-0,1	3,1
	Priem. očak.	4,25		3,96	4,18	4,26	-1,0	x
Bratislavské párky	Min.	2,50	4,27	3,58	2,50	2,50	0,0	25,0
	Max.	6,92	6,00	6,16	6,92	7,33	-5,6	17,1
	Priem.	4,43	4,66	4,58	4,52	4,25	6,3	28,0
	Priem. očak.	4,43	4,66	4,54	4,49	4,24	-0,5	x
Spišské párky	Min.	3,20	4,99	5,51	3,20	3,20	0,0	0,0
	Max.	7,50	6,50	9,20	9,20	9,20	0,0	2,2
	Priem.	5,57	5,54	5,81	5,71	5,83	-2,0	-3,0
	Priem. očak.	5,57	5,54	5,79	5,70	5,81	-0,2	x
Slovenská saláma	Min.	2,35	*1	*1	1,78	1,80	-1,1	-16,8
	Max.	6,58			6,58	6,58	0,0	42,4
	Priem.	2,83			2,63	2,59	1,6	2,7
	Priem. očak.	2,84			2,64	2,60	0,3	x

Prameň: PPA – ATIS; oblasti trhu: SKZ - západoslovenská oblasť (Bratislavský, Trnavský, Trenčiansky a Nitriansky kraj), SKS - stredoslovenská oblasť (Žilinský a Banskobystrický kraj), SKV - východoslovenská oblasť (Prešovský a Košický kraj); *1 - Menej ako 3 údaje.

Odbytové ceny spracovateľov mäsa a mäsových výrobkov

Cena za 22. týždeň 2024 sa zisťovali v dňoch 03. 06. – 05. 06. 2024

Ceny sú za kg bez DPH

Názov produktu	Cena	SKZ	SKS	SKV	SR	SR	Týždenný vývoj	Ročný vývoj
					22. týždeň 2024	20. týždeň 2024		
					€/kg		%	
Šunková saláma	Min.	3,90	4,20	3,82	3,82	3,90	-2,1	-0,3
	Max.	9,58	6,40	6,98	9,58	9,58	0,0	6,4
	Priem.	4,54	4,42	3,93	4,22	4,97	-15,1	-9,4
	Priem. očak.	4,54	4,42	3,95	4,23	4,97	0,2	x
Inovecká trvanlivá saláma	Min.	4,27	4,11	5,00	4,11	4,10	0,2	1,5
	Max.	9,08	5,65	6,20	9,08	9,08	0,0	41,2
	Priem.	5,97	4,34	5,05	5,44	5,45	-0,2	2,8
	Priem. očak.	5,97	4,34	5,01	5,42	5,43	-0,4	x
Čingovská saláma	Min.	4,25	-	4,85	4,25	4,12	3,2	7,3
	Max.	6,33	-	5,81	6,33	6,33	0,0	8,8
	Priem.	5,46	-	5,19	5,27	4,77	10,6	9,2
	Priem. očak.	5,46	-	5,13	5,23	4,76	-0,7	x
Saláma Nitran	Min.	5,17	-	6,74	5,17	5,21	-0,8	1,6
	Max.	11,58	-	8,73	11,58	11,58	0,0	31,9
	Priem.	7,53	-	7,14	7,33	7,06	3,8	5,7
	Priem. očak.	7,53	-	6,78	7,15	7,00	-2,6	x
Oravská údená slanina	Min.	4,20	4,91	6,29	4,20	4,20	0,0	0,0
	Max.	8,87	8,10	7,70	8,87	9,39	-5,5	2,9
	Priem.	5,91	5,10	6,92	5,67	5,64	0,5	-0,5
	Priem. očak.	5,91	5,10	6,93	5,67	5,67	0,1	x
Dusená šunka strojová	Min.	3,79	5,13	4,40	3,79	3,80	-0,3	-13,9
	Max.	9,92	7,59	8,20	9,92	9,92	0,0	23,5
	Priem.	5,69	5,71	5,37	5,63	5,61	0,4	-6,9
	Priem. očak.	5,85	5,71	5,37	5,75	5,69	2,0	x
Surová výseková slanina chrbtová bez kože	Min.	1,81	2,20	2,70	1,81	1,90	-4,7	6,5
	Max.	4,85	3,23	3,70	4,85	4,85	0,0	6,1
	Priem.	2,05	2,26	3,51	2,17	2,29	-5,2	-18,3
	Priem. očak.	1,82	2,26	4,13	2,04	2,30	-6,4	x
Bravčová masť (kartón)	Min.	1,13	*1	2,27	1,13	1,06	6,6	-52,1
	Max.	5,00	-	4,20	5,00	5,00	0,0	9,4
	Priem.	2,17	-	3,12	2,45	2,22	10,4	-27,5
	Priem. očak.	2,17	-	3,25	2,46	2,24	0,7	x
Bravčová masť 500 g balenie (cena za kg)	Min.	3,27	*1	2,25	2,25	2,25	0,0	7,1
	Max.	4,87	-	5,65	5,65	7,12	-20,7	-2,2
	Priem.	3,75	-	2,76	3,61	3,78	-4,5	1,1
	Priem. očak.	3,75	-	3,04	3,65	3,83	1,3	x
Údená lahôdka z karé	Min.	5,08	5,70	4,50	4,50	2,96	52,0	0,0
	Max.	9,75	6,70	10,20	10,20	10,20	0,0	0,0
	Priem.	7,14	5,77	5,43	6,05	4,01	51,0	1,7
	Priem. očak.	7,14	5,77	5,89	6,29	4,09	3,8	x
Údené stehno bez kosti	Min.	4,77	*1	*1	4,77	4,77	0,0	-8,4
	Max.	9,00	-	-	11,95	9,00	32,8	47,9
	Priem.	5,54	-	-	5,57	5,66	-1,5	0,7
	Priem. očak.	5,54	-	-	5,58	5,66	0,1	x
Údená rolka z pleca	Min.	-	-	*1	*1	*1	-	-
	Max.	-	-	-	-	-	-	-
	Priem.	-	-	-	-	-	-	-
	Priem. očak.	-	-	-	-	-	-	-
Údený bok	Min.	6,27	*1	7,40	5,69	5,25	8,4	-0,2
	Max.	8,25	-	9,73	9,73	9,73	0,0	15,7
	Priem.	7,23	-	8,01	7,39	7,41	-0,2	4,4
	Priem. očak.	7,79	-	8,03	7,83	7,83	5,6	x
Údená krkovička bez kosti	Min.	4,70	5,36	5,19	4,70	4,49	4,7	-2,3
	Max.	9,02	7,99	10,46	10,46	10,46	0,0	2,5
	Priem.	5,05	5,77	6,07	5,35	5,03	6,2	-0,3
	Priem. očak.	5,05	5,77	6,23	5,37	5,05	0,5	x

Prameň: PPA – ATIS; oblasti trhu: SKZ - západoslovenská oblasť (Bratislavský, Trnavský, Trenčiansky a Nitriansky kraj), SKS - stredoslovenská oblasť (Žilinský a Banskobystrický kraj), SKV - východoslovenská oblasť (Prešovský a Košický kraj); *1 - Menej ako 3 údaje.

Prehľad mesačných nákupných cien jatočných zvierat

Ceny sú vypočítané z údajov za obdobie 18. – 22. týždeň 2024 (máj 2024)

Ceny sa uvádzajú v €/kg bez DPH

Názov produktu		Počet	Hmotnosť spolu	Priemerná hmotnosť	Cena v €/kg j. hm.		Vývoj v %		Prepočet na živú hmotnosť
		ks	kg	kg	5. 2024	4. 2024	mesačný	medziročný	
Býky A	R2	159	59 933	376,9	4,91	4,82	1,9	6,0	2,70
	R3	53	21 200	400,0	4,64	4,66	-0,4	-5,5	2,55
	O2	204	67 561	331,2	4,48	4,35	3,0	39,1	2,46
	O3	28	12 500	446,4	4,81	4,62	4,1	22,1	2,64
	P1-5	35	10 730	306,6	4,17	4,17	0,0	39,5	2,29
	Spolu	616	221 618	359,8	4,69	4,62	1,5	13,3	2,58
Býky B	R3	11	3 794	344,9	4,84	4,93	-1,8	-1,2	2,66
	Spolu	145	51 762	357,0	4,63	4,55	1,8	12,1	2,54
Kravy D	R2	80	26 955	336,9	2,79	2,80	-0,4	-24,2	1,44
	R3	72	26 208	364,0	3,51	3,42	2,6	-9,3	1,81
	R4	1	216	216,0	*1	*1	*1	*1	*1
	O2	186	49 389	265,5	2,75	2,60	5,8	27,3	1,42
	O3	194	57 258	295,1	3,24	3,11	4,2	17,0	1,67
	O4	5	1 502	300,4	1,21	1,10	10,0	-62,4	0,62
	P1	41	9 459	230,7	2,11	2,22	-5,0	64,8	1,09
	P2	212	47 429	223,7	1,85	1,87	-1,1	22,5	0,95
	P3	6	1 591	265,1	2,35	1,90	23,7	26,3	1,21
	Spolu	912	258 379	283,3	2,79	2,73	2,2	19,2	1,44
Jalovice E	R2	20	5 140	257,0	3,10	3,30	-6,1	-18,8	1,60
	R3	1	390	390,0	*1	*1	*1	*1	*1
	R4	-	-	-	-	2,24	-	-	-
	O2	56	13 008	232,3	3,21	2,60	23,5	66,3	1,65
	O3	17	4 628	272,2	3,61	3,61	0,0	21,1	1,86
	O4	-	-	-	-	-	-	-	-
	P1-5	42	7 422	176,7	2,27	1,65	37,6	58,7	1,17
	Spolu	158	36 363	230,1	3,05	2,54	20,1	14,2	1,57
Tefatá V	Spolu	111	11 356	102,3	4,76	4,54	4,8	4,4	2,87
Mladý HD	Spolu	4	536	134,0	3,02	2,95	2,4	-25,6	1,68
Ošípané	S	27 833	2 508 198	90,1	2,25	2,25	0,0	-7,4	1,79
	E	3 431	323 431	94,3	2,38	2,35	1,3	-3,6	1,89
	U	468	47 205	100,9	2,31	2,39	-3,3	-2,1	1,83
	R	41	3 833	93,5	2,22	2,14	3,7	0,0	1,76
	O	-	-	-	-	-	-	-	-
	P	1	106	106,0	*1	*1	*1	*1	*1
	Ľ	187	7 845	42,0	2,52	2,23	13,0	49,1	2,00
	Ť	389	53 277	137,0	2,11	1,99	6,0	-11,7	1,67
	Z	656	118 812	181,1	1,72	1,74	-1,1	-18,1	1,37
Spolu	33 027	3 064 681	92,8	2,24	2,24	0,0	-6,7	1,78	
Jahňatá	Spolu	4	24	6,0	*1	*1	*1	*1	*1
Ovce	Spolu	53	995	18,8	2,80	2,21	26,7	73,9	1,22

Prameň: PPA – ATIS, Poznámka: Mesačné ceny sú počítané váženým priemerom z týždenných cien

Prehľad mesačných cien od spracovateľov mäsa a mäsových výrobkov v SR

Ceny sú vypočítané z údajov za obdobie 18. – 22. týždeň 2024 (máj 2024)

Ceny sa uvádzajú v €/kg bez DPH

Názov produktu		Cena v €/kg		Vývoj v %	
		5. 2024	4. 2024	mesačný	medziročný
mäso z býkov a jalovíc	Hovädzia štvrť predná	4,86	4,82	0,8	11,7
	Hovädzia štvrť zadná	5,31	5,30	0,2	12,0
	Hovädzie predné s kosťou	5,67	5,68	-0,2	1,6
	Hovädzie plece s kosťou	7,54	7,50	0,5	-3,1
	Hovädzie predné bez kosti (nožina)	7,74	8,26	-6,3	-2,9
	Hovädzie zadné zo stehna bez kosti (výseková úprava)	9,23	9,12	1,2	-2,4
	Hovädzia sviečková (kuchynská úprava)	24,01	24,22	-0,9	0,3
	Hovädzia nízka roštenka bez kosti (výseková úprava)	11,74	11,39	3,1	7,0
mäso z kráv	Hovädzia štvrť predná	2,98	2,82	5,7	9,6
	Hovädzia štvrť zadná	3,37	3,21	5,0	7,0
	Hovädzie predné s kosťou	4,99	3,81	31,0	-1,0
	Hovädzie plece s kosťou	6,77	-	-	-2,2
	Hovädzie predné bez kosti (nožina)	6,46	6,90	-6,4	-23,2
	Hovädzie zadné zo stehna bez kosti (výseková úprava)	8,51	8,34	2,0	5,8
	Hovädzia sviečková (kuchynská úprava)	16,61	16,36	1,5	-37,8
	Hovädzia nízka roštenka bez kosti (výseková úprava)	9,82	8,74	12,4	-4,1
mäso z ošípaných	Bravčová polovica s hlavou	2,58	2,64	-2,3	-4,4
	Bravčová polovica bez hlavy	2,85	2,84	0,4	1,1
	Bravčové stehno s kosťou a kolenom	3,35	3,49	-4,0	0,6
	Bravčové karé s kosťou	4,38	4,32	1,4	5,5
	Bravčová krkovička s kosťou	4,47	4,51	-0,9	4,0
	Bravčový bôčik s kosťou	4,16	4,23	-1,7	-1,2
	Br. stehno bez kosti (úprava na rezne)	4,60	4,63	-0,6	2,0
	Bravčové plece bez kosti	4,36	4,40	-0,9	-0,5
mäsové výrobky	Špekačky	4,15	4,41	-5,9	1,0
	Párky obyčajné	2,88	3,09	-6,8	1,8
	Viedenské párky	4,43	4,11	7,8	9,4
	Bratislavské párky	4,30	3,78	13,8	11,4
	Spišské párky	5,77	5,84	-1,2	0,2
	Slovenská saláma	2,65	2,67	-0,7	0,4
	Šunková saláma	4,65	4,56	2,0	-2,9
	Inovecká trvanlivá saláma	5,41	5,07	6,7	8,9
	Čingovská saláma	4,95	5,01	-1,2	-1,2
	Saláma Nitran	7,07	7,17	-1,4	-4,3
	Oravská údená slanina	5,63	5,63	0,0	-2,3
	Dusená šunka strojová	5,70	5,59	2,0	-3,2
	Surová výseková slanina chrbtová bez kože	2,25	2,36	-4,7	-15,7
	Bravčová masť (kartón)	2,56	3,09	-17,2	-23,4
	Bravčová masť v 500 g balení (cena za kg)	3,77	3,68	2,4	2,2
	údené mäso	Údená lahôdka z karé	5,06	6,39	-20,8
Údené stehno bez kosti		5,62	5,62	0,0	2,9
Údené karé s kosťou		4,62	4,63	-0,2	-5,9
Údená krkovička s kosťou		4,60	4,60	0,0	0,0
Údená rolka z pleca		4,81	6,26	-23,2	-14,6
Údený bok		7,35	7,19	2,2	4,6
Údená krkovička bez kosti		5,32	5,23	1,7	3,1

Prameň: PPA – ATIS, ;Poznámka: Mesačné ceny - vážený priemer z týždenných cien; *1 údaj nezverejňujeme (menej ako traja respondenti).

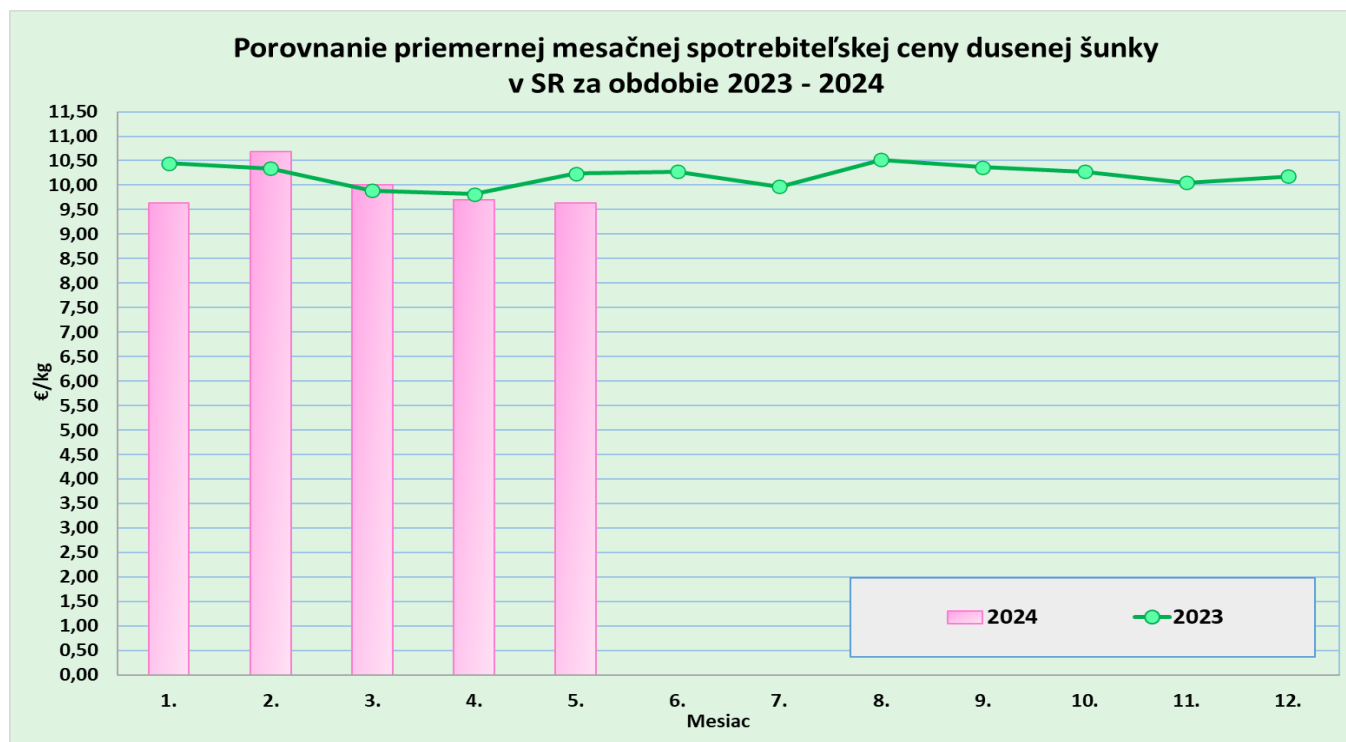
Porovnanie spotrebiteľských cien mäsa a vybraných mäsových výrobkov v SR

Ceny v €/kg s DPH

Názov produktu	2023												Priemer za rok 2023
	1.	2.	3.	4.	5.	6.	7.	8.	9.	10.	11.	12.	
Hov. mäso predné s. k.	8,25	8,02	8,35	8,19	8,06	7,90	7,68	8,06	8,77	8,58	8,29	8,37	8,21
Hov. mäso predné b. k.	9,16	9,51	8,95	8,87	9,35	9,41	9,95	9,10	9,26	8,74	8,98	8,82	9,18
Hov. mäso zadné b. k.	11,85	12,00	11,71	11,83	11,39	11,68	10,37	11,57	11,04	10,75	10,69	11,04	11,33
Bravčové karé b. k.	4,56	4,75	5,36	5,25	5,17	4,98	5,89	5,42	5,57	5,04	5,37	5,67	5,25
Bravč. krkovička b. k.	5,00	4,66	5,40	5,23	5,69	5,25	5,49	6,19	5,78	5,84	5,40	5,50	5,45
Bravčové stehno b. k.	3,95	4,33	4,45	4,79	4,62	4,47	4,56	4,95	5,25	4,95	4,46	4,76	4,63
Bravčové pliecko b. k.	4,12	4,11	5,13	4,44	4,26	4,97	4,45	4,34	4,31	4,13	4,23	4,37	4,41
Párky (všetky druhy)	6,92	6,72	6,49	6,68	6,82	6,70	7,07	6,70	6,72	6,53	6,46	6,59	6,70
Šunková saláma	7,08	7,52	7,47	7,22	7,93	7,16	7,77	8,45	7,41	8,53	8,09	7,88	7,71
Malokarpatská saláma	10,97	9,93	11,62	11,85	11,81	10,87	12,16	12,51	11,20	11,66	11,86	12,02	11,54
Dusená šunka	10,45	10,34	9,89	9,82	10,24	10,28	9,97	10,52	10,37	10,28	10,05	10,18	10,20

Názov produktu	2024												Vývoj v % 4. 2024/2023
	1.	2.	3.	4.	5.	6.	7.	8.	9.	10.	11.	12.	
Hov. mäso predné s. k.	8,15	7,70	8,06	7,03	7,52								-6,7
Hov. mäso predné b. k.	9,19	9,19	8,88	8,68	9,29								-0,6
Hov. mäso zadné b. k.	11,17	10,95	11,75	11,38	11,06								-2,9
Bravčové karé b. k.	5,12	4,89	5,32	6,09	5,30								2,5
Bravč. krkovička b. k.	5,07	5,29	5,16	5,37	5,52								-3,0
Bravčové stehno b. k.	4,65	4,47	5,01	4,56	4,69								1,5
Bravčové pliecko b. k.	4,44	4,25	4,17	4,08	4,29								0,7
Párky (všetky druhy)	6,49	6,72	6,52	6,77	6,75								-1,0
Šunková saláma	7,58	7,97	7,70	7,98	8,71								9,8
Malokarpatská saláma	10,94	10,93	9,21	12,02	11,93								1,0
Dusená šunka	9,64	10,69	10,01	9,70	9,64								-5,9

Prameň: ŠÚ SR (údaje aktualizované novou metodikou ŠÚ SR v apríli 2024)



Graf: © PPA – ATIS

Nákupné ceny jatočných zvierat od producentov v ČR

Kč/kg j. hm. bez DPH

Druh	Trieda	22. týždeň 2024			20. týždeň 2024			Rozdiel ceny
		Cena	Priem. hm.*	Podiel**	Cena	Priem. hm.*	Podiel**	
Býky A	E	121,87	525	1,4	122,22	442	5,8	-0,35
	U	119,31	411	23,2	118,69	410	30,3	0,62
	R	115,96	392	49,1	115,00	387	35,1	0,96
	O	108,09	325	20,7	108,48	329	24,8	-0,38
	P	82,49	225	5,7	97,06	310	4,0	-14,57
	Spolu	114,37	375	100,0	114,71	380	100,0	-0,33
Kravy D	E	*1	606	0,1	-	-	-	-
	U	102,90	439	6,8	99,99	432	3,3	2,91
	R	97,36	363	20,9	93,57	361	22,2	3,79
	O	86,66	298	45,0	86,51	298	51,6	0,14
	P	62,67	240	27,1	66,22	235	22,9	-3,55
	Spolu	85,84	306	100,0	85,39	302	100,0	0,45
Jalovice E	E	-	-	0,0	-	-	-	-
	U	102,94	368	8,3	101,44	367	8,3	1,50
	R	98,01	329	18,1	96,35	311	18,1	1,66
	O	91,27	260	65,2	88,55	242	65,2	2,71
	P	69,02	209	8,3	68,15	158	8,3	0,88
	Spolu	92,61	277	100,0	88,09	240	100,0	4,53
Ošípané	S	54,88	91	51,5	54,83	91	51,5	0,06
	E	53,64	94	42,7	53,84	94	42,7	-0,20
	U	49,75	96	5,5	49,83	97	5,5	-0,08
	R	45,87	96	0,3	47,33	102	0,3	-1,46
	O	*1	94	0,0	-	-	-	-
	P	-	-	-	*1	95	-	-
	S - P	54,02	92	99,0	54,20	92	98,7	-0,18
	Spolu	53,83	93	100,0	53,97	92	100,0	-0,15

Prameň: TIS^{ČR} SZIF

Kurz ECB k 17. 05. 2024 bol 1 EUR = 24,722 CZK a k 31. 05. 2024 bol 1 EUR = 24,709 CZK

Poznámky: * - priemerná hmotnosť v kg jatočnej hmotnosti, ** - podiel jednotlivých tried na celkovom nákupe jatočných zvierat v %.

*1 údaj nezverejňujeme (menej ako traja respondenti)

Vývoj nákupných cien jatočných zvierat v ČR

V 22. týždni 2024 sa oproti 20. týždňu tohto roka priemerná nákupná cena mladých jatočných býkov v ČR znížila o 0,3 % a dosiahla úroveň 114,37 Kč/kg j. hm. (4,63 €/kg jat. hm.). Pri nákupnej cene kráv spolu bol zaznamenaný nárast o 0,5 % na 85,84 Kč/kg j. hm. (3,47 €/kg j. hm.). Cena jalovic stúpla o 5,1 % a dosiahla úroveň 92,61 Kč/kg j. hm. (3,75 €/kg j. hm.).

V 22. týždni 2024 bolo do tried S, E, U zaradených 99,7 % jatočných ošípaných v ČR. Priemerná nákupná cena jatočných ošípaných za triedy S až P spolu sa znížila o 0,3 % na 54,02 Kč/kg j. hm. (2,19 €/kg j. hm.). Cena za všetky ošípané spolu klesla o 0,3 % na 53,83 Kč/kg j. hm. (2,18 €/kg j. hm.).

PPA - ATIS/TIS^{ČR} SZIF

Priemerné odbytové ceny vybraných druhov mäsa a výrobkov v ČR

Kč/kg bez DPH

Názov produktu	27.05.2023	13.05.2024	27.05.2024	27. 05. 2024/ 13. 05. 2024	27. 05. 2024/2023
				vývoj v %	
Hovädzia štvrť predná	126,00	135,35	135,31	0,0	7,4
Hovädzia štvrť zadná	129,79	144,65	143,01	-1,1	10,2
Hovädzie predné bez kosti	162,67	177,41	169,69	-4,4	4,3
Hovädzie zadné bez kosti	191,17	205,23	208,44	1,6	9,0
Hovädzie predné s kosťou	106,04	119,30	117,30	-1,7	10,6
Hovädzia sviečková	569,92	598,17	600,41	0,4	5,3
Hovädzia nízka roštenka	251,42	270,60	254,78	-5,8	1,3
Bravčový predok	78,97	72,75	71,55	-1,6	-9,4
Bravčové stehno s kosťou	72,22	72,21	71,38	-1,1	-1,2
Bravčové karé	98,74	108,56	105,03	-3,3	6,4
Bravčová krkovička	93,13	110,97	108,33	-2,4	16,3
Bravčový bôčik	77,90	78,68	78,94	0,3	1,3
Bravčové stehno bez kosti	99,27	100,54	101,87	1,3	2,6
Bravčové plece bez kosti	101,13	98,67	97,35	-1,3	-3,7
Bravčová polovica s hl. a sadlom	66,37	64,92	64,99	0,1	-2,1
Bravčová polovica s hl. bez sadla	72,18	67,50	66,71	-1,2	-7,6
Bravčová polovica bez hlavy	72,90	74,83	74,82	0,0	2,6
Špekáčky	98,73	104,74	119,22	13,8	20,8
Jemné párky	101,95	132,65	79,15	-40,3	-22,4
Párky obyčajné	98,09	98,45	92,08	-6,5	-6,1
Slovenská saláma	51,06	66,05	60,62	-8,2	18,7
Gothajská saláma	80,95	74,68	73,25	-1,9	-9,5
Šunková saláma	104,81	79,09	91,69	15,9	-12,5
Turistická trvanlivá saláma	113,73	125,93	114,00	-9,5	0,2
Vysočina	120,62	114,11	119,65	4,9	-0,8
Selská saláma	115,94	123,12	105,07	-14,7	-9,4
Poličan	134,62	142,16	148,13	4,2	10,0
Debrecínska pečeň	116,06	124,26	118,33	-4,8	2,0
Anglická slanina	132,32	132,42	129,58	-2,1	-2,1
Lahôdková pečeňovka	75,37	82,25	72,81	-11,5	-3,4
Údená rolka z pleca	106,78	112,83	119,86	6,2	12,2
Dusená šunka	124,82	105,00	135,04	28,6	8,2

Prameň: TIS^{ČR} SZIF

Kurz ECB k 13. 05. 2024 bol 1 EUR = 24,779 CZK a k 27. 05. 2024 bol 1 EUR = 24,733 CZK

Vývoj produkcie a obchodu s hovädzím mäsom v EÚ

Podľa poslednej správy zverejnenej Európskou komisiou v máji 2024 produkcia hovädzieho mäsa v EÚ za prvé 2 mesiace roka 2024 v porovnaní s rovnakým obdobím 2023 stúpla o 8,6 % a dosiahla úroveň 1,093 mil. ton.

Produkcia hovädzieho mäsa sa v sledovanom období medziročne zvýšila vo väčšine členských štátov EÚ. Z hlavných producentov najviac vzrástla produkcia hovädzieho mäsa v Poľsku o 21,5 %, v Taliansku o 14,6 %, v Nemecku o 10,1 %, v Belgicku o 10,1 %, v Španielsku o 10,0 %, v Holandsku o 9,7 % a v Írsku o 7,2 %. Slovenská produkcia hovädzieho mäsa medziročne stúpla o 1,7 %. Väčší pokles produkcie hovädzieho mäsa bol zaznamenaný iba v Grécku o 14,0 % a v Maďarsku o 11,9 %.

Za obdobie január a február 2024 v porovnaní s rovnakým obdobím 2023 sa celkový vývoz hovädzieho mäsa a hovädzieho dobytku z EÚ do tretích krajín zvýšil o 12,2 %, čo bolo spôsobené zvýšením dopytu spotrebiteľov v dôsledku stabilizácie a aj poklesu cien hovädzieho mäsa.

Vývoz hovädzieho mäsa a hovädzieho dobytku z EÚ							
Štát	2022		2023		Január – február 2024		Vývoj v % jan. – nov. 2023/2022
	Množstvo (t)	Podiel (%)	Množstvo (t)	Podiel (%)	Množstvo (t)	Podiel (%)	
Spojené kráľovstvo	366 332	38,9	363 711	38,1	60 275	37,3	-3,7
Turecko	14 168	1,5	90 187	9,5	15 802	9,8	+117,2
Bosna a Hercegovina	38 796	4,1	45 196	4,7	6 887	4,3	+32,7
Izrael	63 618	6,7	45 069	4,7	6 526	4,0	-43,6
Ghana	32 171	3,4	33 786	3,5	5 989	3,7	+27,0
Libanon	21 026	2,2	21 402	2,2	4 912	3,0	-
Pobrežie slonoviny	29 882	3,2	30 141	3,2	4 834	3,0	-4,3
Kosovo	17 069	1,8	22 677	2,4	4 084	2,5	+67,4
Hong Kong	10 570	1,1	21 614	2,3	4 072	2,5	+12,7
Filipíny	29 922	3,2	18 605	2,0	3 587	2,2	+89,0
Švajčiarsko	24 958	2,6	19 359	2,0	2 841	1,8	-26,0
Ostatné štáty	293 984	31,3	241 983	25,4	41 723	25,9	-
Spolu	942 496	100,0	953 730	100,0	161 532	100,00	+12,2

Prameň: Európska komisia

Za obdobie január a február 2024 v porovnaní s rovnakým obdobím 2023 sa dovoz hovädzieho mäsa a hovädzieho dobytku do EÚ zvýšil o 1,5 % a dosiahol úroveň 57 243 ton. Najväčším vývozcom do EÚ je Spojené kráľovstvo s podielom 30,4 %, resp. 17 412 ton. Za ním nasleduje Brazília s celkovým podielom 22,9 % (13 115 ton), Argentína s podielom 19,1 %, resp. 10 943 ton, Uruguay s podielom 13,4 % (7 650 ton) a USA s podielom 4,3 %, čo predstavuje 2 451 ton.

Svetové ceny hovädzieho mäsa (v EUR/100 kg) realizované hlavnými producentmi na svetových trhoch boli k 24. máju 2024 nasledovné: USA 603,00 EUR/100 kg, Spojené kráľovstvo 571,90 EUR/100 kg, EÚ 502,80 EUR/100 kg, Argentína 364,60 EUR/100 kg, Nový Zéland 355,30 EUR/100 kg, Austrália 346,00 EUR/100 kg, Uruguay 329,30 EUR/100 kg a Brazília 260,60 EUR/100 kg.

© PPA – ATIS/ Európska komisia

https://agriculture.ec.europa.eu/document/download/75f790af-0884-43c5-934a-e9175f167354_en?filename=beef-veal-market-situation_en.pdf

Strach o parmskú šunku

Milovníci šunky a gurmáni v Taliansku sa obávajú o svoju ikonickú šunku Prosciutto di Parma. Domácu produkciu ošípaných a tým aj výrobu slávnej parmskej šunky vážne ohrozuje vypuknutie afrického moru ošípaných (ASF) . Počet nakazených diviakov naďalej stúpa.

Taliansko v uvedenej súvislosti zvažuje nasadenie armády na boj proti smrteľnej chorobe ošípaných. V najbližších troch až piatich rokoch chce s pomocou armády zabiť milión diviakov, čím zníži ich populáciu o 60 až 80 %.

Ak by sa choroba zvierat preniesla na domáce ošípané, ekonomické škody by boli obrovské. Výrobcovia šunky dosahujú vďaka parmskej šunke ročne tržby okolo 1,7 miliardy eur. Preto Konzorcium pre parmskú šunku varuje, že už nie je na čo čakať a vyzýva na nasadenie armády proti diviakom. Okrem toho by sa mali zvýšiť finančné zdroje na biologickú bezpečnosť, pasce, ploty a nasadiť viac poľovníkov.

V regióne Emilia Romagna, kde sa nachádza Parma, hlavné mesto výroby šunky, sa doteraz vyskytlo 105 prípadov ASF u diviakov. Preto Vincenzo Caputo, šéf národnej pracovnej skupiny na boj proti moru ošípaných súhlasil, že požiada armádu o pomoc pri kontrole populácie diviakov.

© PPA – ATIS/ agrarheute.de; 3.5.2024

<https://www.agrarheute.com/tier/schwein/angst-um-parmaschinken-italien-will-1-mio-wildschweine-toeten-620053>

Vývoz teliat z Írska presiahol 110 000 kusov

Najnovšie údaje írskoho Ministerstva poľnohospodárstva, výživy a námorníctva (DAFM) vykazujú, že k 21. aprílu bolo z Írska za prvých 16 týždňov 2024 vyvezených celkovo 110 200 teliat. Počet vyvezených teliat v porovnaní s rovnakým obdobím minulého roka klesol o necelých 18 150 kusov, resp. o 14 %.

Holandsko zostáva najväčším trhom pre export írskych teliat, pričom za prvých 16 týždňov tohto roka sa do Holandska predalo necelých 47 500 teliat. V rovnakom období minulého roka bol vývoz teliat do Holandska o 34 % vyšší a dosiahol počet 71 500 teliat.

Španielsko zostáva druhým najväčším exportným trhom pre írské teľatá, kde sa za 16 týždňov v tomto roku predalo viac ako 36 500 teliat, čo predstavuje v porovnaní s minulým rokom nárast o 10 %.

Zákazníci v Taliansku a Poľsku nakúpili tento rok rovnaké objemy írskych teliat, a to 9 000 kusov.

Do Severného Írska a Rumunska sa tento rok taktiež predal väčší počet írskych teliat, pričom 3 247 teliat putovalo do Severného Írska a 3 058 do Rumunska. Do Chorvátska sa predalo 1 400 teliat a do Maďarska 561 teliat.

Celkový počet hovädzieho dobytku vyvezeného z Írska v priebehu prvých 16 týždňov tohto roka presahuje 144 000 kusov, čo je o 7 % viac ako v minulom roku.

© PPA – ATIS/AgriLand.ie; 6.5.2024

<https://www.agriland.ie/farming-news/2024-calf-exports-surpass-110000-head-back-14/>

Írsko a Chorvátsko zaznamenáva najväčší pokles počtu ošípaných v EÚ

Podľa najnovších údajov Eurostatu, Írsko a Chorvátsko zaznamenali najväčší pokles stavov ošípaných v EÚ medzi decembrom 2022 a decembrom 2023. Obe krajiny zaznamenali prudký pokles populácie ošípaných, až o 11,6 %, v porovnaní s rokom 2022. Populácia ošípaných v Írsku klesla z 1 570 390 kusov (rok 2022) na 1 407 610 kusov v roku 2023. Počty ošípaných v Chorvátsku klesli od decembra 2022 do decembra 2023 z 945 000 na 847 000 kusov.

© PPA – ATIS/AgriLand.ie; 21.5.2024

<https://www.agriland.ie/farming-news/ireland-records-biggest-decline-in-pig-numbers-in-eu/>

Prehľad nákupných cien jatočných zvierat v EÚ

EUR/100 kg jat. hm. vychl.

Týždeň:	Býky A (do 2 rokov) R3			Vývoj (%)	Býky B (nad 2 roky) R3			Vývoj (%)
	22. 2023	20.2024	22. 2024	2024/2023	22. 2023	20.2024	22. 2024	2024/2023
Belgicko	431,81	407,93	409,59	-5,1	-	-	-	-
Bulharsko	471,24	370,79	639,14	35,6	511,30	378,36	380,97	-25,5
Česko	474,87	c	489,47	3,1	452,95	473,61	464,84	2,6
Dánsko	461,16	422,99	420,22	-8,9	369,33	305,72	324,11	-12,2
Nemecko	459,74	488,52	496,71	8,0	412,30	430,44	433,81	5,2
Estónsko	c	c	c	-	c	-	-	-
Írsko	504,80	504,64	502,93	-0,4	435,61	471,27	455,79	4,6
Grécko	-	447,27	447,27	-	-	-	-	-
Španielsko	517,41	534,70	539,61	4,3	-	-	-	-
Francúzsko	525,00	516,00	515,00	-1,9	-	-	-	-
Chorvátsko	513,00	524,33	527,20	2,8	544,00	532,68	534,81	-1,7
Taliano	502,56	519,59	541,29	7,7	466,42	449,48	606,01	29,9
Cyprus	-	-	-	-	-	-	-	-
Lotyšsko	346,79	376,76	433,15	24,9	346,79	363,15	363,15	4,7
Litva	414,53	423,92	431,06	4,0	410,18	411,63	432,93	5,5
Luxembursko	490,29	c	c	-	478,13	c	c	-
Maďarsko	-	-	-	-	-	-	-	-
Malta	-	-	-	-	-	-	-	-
Holandsko	433,00	420,00	417,00	-3,7	-	-	-	-
Rakúsko	458,85	479,23	487,81	6,3	441,69	457,39	447,81	1,4
Poľsko	463,10	483,89	492,68	6,4	460,89	479,91	480,25	4,2
Portugalsko	520,83	523,68	528,09	1,4	374,31	437,96	518,42	38,5
Rumunsko	456,81	448,54	433,48	-5,1	420,01	444,62	406,65	-3,2
Slovinsko	478,96	499,56	505,13	5,5	469,32	500,88	495,10	5,5
Slovensko	c	437,49	446,11	-	497,61	480,45	c	-
Fínsko	506,00	488,49	490,50	-3,1	497,20	488,92	503,83	1,3
Švédsko	504,22	522,02	537,26	6,6	491,71	492,38	497,68	1,2
EÚ**	489,95	502,08	507,41	3,6	457,93	475,62	478,27	4,4
Týždeň:	Kravy O3			Vývoj (%)	Jalovice R3			Vývoj (%)
	22. 2023	20.2024	22. 2024	2024/2023	22. 2023	20.2024	22. 2024	2024/2023
Belgicko	416,69	418,63	422,75	1,5	479,00	478,29	478,91	-0,0
Bulharsko	325,98	361,55	339,08	4,0	-	375,91	375,91	-
Česko	368,93	361,26	364,15	-1,3	413,64	397,75	399,91	-3,3
Dánsko	423,17	374,47	374,92	-11,4	476,47	440,68	436,04	-8,5
Nemecko	422,06	422,96	430,46	2,0	471,37	460,76	470,48	-0,2
Estónsko	384,73	c	c	-	c	c	c	-
Írsko	422,88	422,41	423,02	0,0	521,50	521,87	518,58	-0,6
Grécko	-	265,00	265,00	-	-	-	-	-
Španielsko	365,96	371,87	380,40	3,9	532,49	508,24	533,40	0,2
Francúzsko	487,00	464,00	465,00	-4,5	549,00	552,00	553,00	0,7
Chorvátsko	402,00	394,51	404,66	0,7	522,00	537,73	557,28	6,8
Taliano	389,71	405,70	411,29	5,5	462,19	578,69	576,25	24,7
Cyprus	-	-	-	-	-	-	-	-
Lotyšsko	329,18	354,88	371,36	12,8	378,13	357,06	418,65	10,7
Litva	385,20	366,78	370,87	-3,7	417,33	405,00	414,62	-0,6
Luxembursko	441,51	c	c	-	539,44	c	c	-
Maďarsko	328,39	358,20	267,20	-18,6	194,47	343,78	343,56	76,7
Malta	-	-	-	-	-	-	-	-
Holandsko	439,00	438,00	437,00	-0,5	424,00	196,00	296,00	-30,2
Rakúsko	380,59	378,83	372,59	-2,1	469,10	470,51	471,45	0,5
Poľsko	414,23	425,62	430,74	4,0	498,93	498,39	498,55	-0,1
Portugalsko	314,42	425,58	323,36	2,8	510,46	526,10	524,64	2,8
Rumunsko	394,72	415,34	396,84	0,5	405,97	434,71	437,58	7,8
Slovinsko	337,88	323,41	329,47	-2,5	465,97	472,93	483,58	3,8
Slovensko	259,94	c	326,23	25,5	c	383,83	c	-
Fínsko	338,86	312,65	319,30	-5,8	499,05	483,91	478,11	-4,2
Švédsko	455,81	475,08	481,32	5,6	492,83	512,00	525,34	6,6
EÚ**	427,50	425,64	426,87	-0,1	513,81	512,69	518,92	1,0

Prameň: Európska komisia, **vážený priemer, c – menej ako 3 údaje,

Od 1. 1. 2024 sa k cenám jatočných ošípaných za SR pripočítavajú paušálne náklady na dopravu vo výške 2,32 €/100 kg j. hm. a k cenám jahniat 26,39 €/100 kg j. hm.

Prehľad nákupných cien jatočných zvierat v EÚ

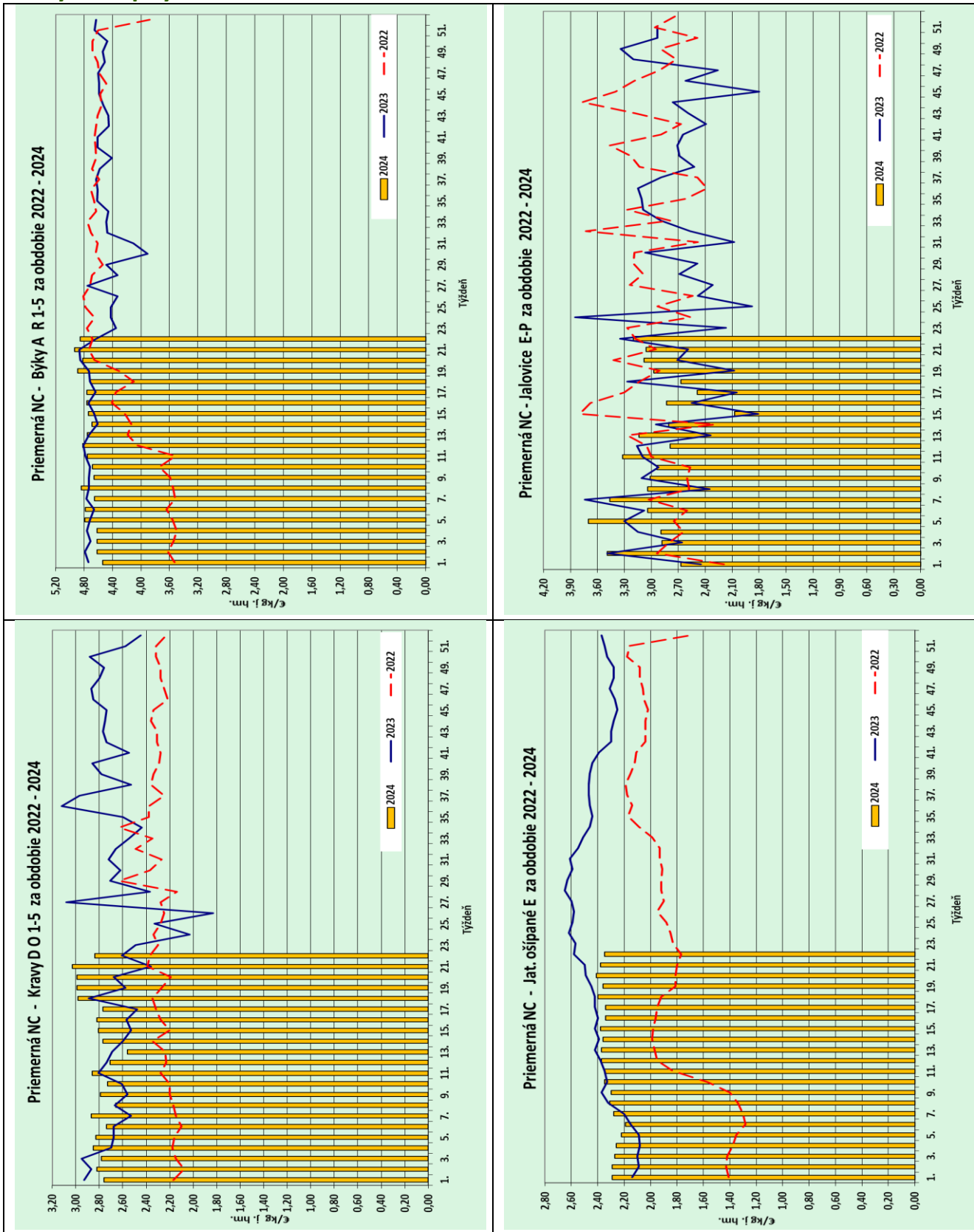
EUR/100 kg jat. hm. vychl.

Týždeň:	Ošípané – trieda E			Vývoj (%) 2024/2023	Odstavčatá			Vývoj (%) 2024/2023
	22. 2023	20.2024	22. 2024		22. 2023	20.2024	22. 2024	
Belgicko	231,85	214,26	217,67	-6,1	93,00	89,50	86,50	-7,0
Bulharsko	276,70	254,63	254,81	-7,9	-	-	-	-
Česko	233,99	219,79	219,37	-6,2	-	81,03	c	-
Dánsko	207,56	185,36	185,65	-10,6	69,28	61,92	62,20	-10,2
Nemecko	247,84	231,11	231,12	-6,7	93,50	90,90	91,00	-2,7
Estónsko	215,38	c	210,79	-2,1	c	-	-	-
Grécko	270,14	-	-	-	-	-	-	-
Španielsko	247,28	219,09	218,07	-11,8	94,71	86,44	81,19	-14,3
Francúzsko	227,00	-	215,00	-5,3	67,25	67,75	66,75	-0,7
Chorvátsko	244,00	209,31	209,36	-14,2	114,00	79,98	72,07	-36,8
Írsko	222,19	216,65	218,74	-1,6	-	-	-	-
Taliansko	-	-	-	-	113,98	-	-	-
Cyprus	244,19	269,59	270,84	10,9	-	-	-	-
Lotyšsko	260,76	236,90	236,02	-9,5	c	87,92	86,39	-
Litva	249,78	226,88	230,30	-7,8	-	-	-	-
Luxembursko	242,09	-	-	-	-	-	-	-
Maďarsko	256,10	223,93	225,67	-11,9	107,50	87,88	83,62	-22,2
Malta	-	225,45	-	-	-	-	-	-
Holandsko	216,68	182,46	187,66	-13,4	77,00	68,75	67,00	-13,0
Rakúsko	253,59	236,92	237,63	-6,3	-	-	-	-
Poľsko	256,04	230,45	234,12	-8,6	-	-	-	-
Portugalsko	267,36	241,28	241,28	-9,8	88,00	90,00	87,00	-1,1
Rumunsko	278,14	218,10	219,02	-21,3	-	-	-	-
Slovinsko	246,28	231,67	232,59	-5,6	-	-	-	-
Slovensko	255,12	238,43	232,78	-8,8	-	-	-	-
Fínsko	221,30	214,78	212,95	-3,8	88,57	86,15	85,24	-3,8
Švédsko	222,26	224,77	230,70	3,8	85,20	89,27	92,44	8,5
EÚ**	241,45	219,87	221,00	-8,5	88,12	84,23	82,15	-6,8
Týždeň:	Lahké jahňatá			Vývoj (%) 2024/2023	Ťažké jahňatá			Vývoj (%) 2024/2023
	22. 2023	20.2024	22. 2024		22. 2023	20.2024	22. 2024	
Belgicko	-	-	-	-	683,60	755,00	823,30	20,4
Bulharsko	985,07	1021,30	-	-	883,96	933,38	882,82	-0,1
Česko	-	-	-	-	-	-	-	-
Dánsko	-	-	-	-	-	-	-	-
Nemecko	-	-	-	-	813,55	1 027,27	984,43	21,0
Estónsko	-	-	-	-	-	-	-	-
Grécko	695,13	-	-	-	-	-	-	-
Španielsko	749,46	869,56	869,26	16,0	739,09	830,82	832,76	12,7
Francúzsko	-	-	-	-	819,00	963,00	950,00	16,0
Chorvátsko	1 005,22	1125,22	1 130,26	12,4	929,74	1174,08	1144,76	23,1
Írsko	-	-	-	-	741,92	916,31	-	-
Taliansko	603,00	691,00	689,00	14,3	559,00	700,00	702,00	25,6
Cyprus	-	-	-	-	742,00	851,00	849,00	14,4
Lotyšsko	751,20	566,89	615,64	-18,0	665,06	658,76	484,40	-27,2
Litva	-	-	-	-	c	c	646,62	-
Luxembursko	-	-	-	-	-	-	-	-
Maďarsko	c	968,47	965,85	-	763,37	c	934,68	22,4
Malta	-	-	-	-	-	-	-	-
Holandsko	-	-	-	-	c	-	c	-
Rakúsko	-	-	-	-	660,00	709,00	690,00	4,5
Poľsko	-	-	-	-	-	-	-	-
Portugalsko	716,80	875,64	872,45	21,7	506,67	698,00	706,33	39,4
Rumunsko	-	-	-	-	302,26	-	301,44	-0,3
Slovinsko	664,51	700,06	864,66	30,1	687,26	769,21	814,79	18,6
Slovensko	c	-	-	-	-	-	-	-
Fínsko	-	-	-	-	576,64	583,41	585,03	1,5
Švédsko	-	-	-	-	754,86	773,35	776,92	2,9
EÚ**	707,60	807,19	806,77	14,0	752,97	901,77	893,89	18,7

Prameň: Európska komisia,

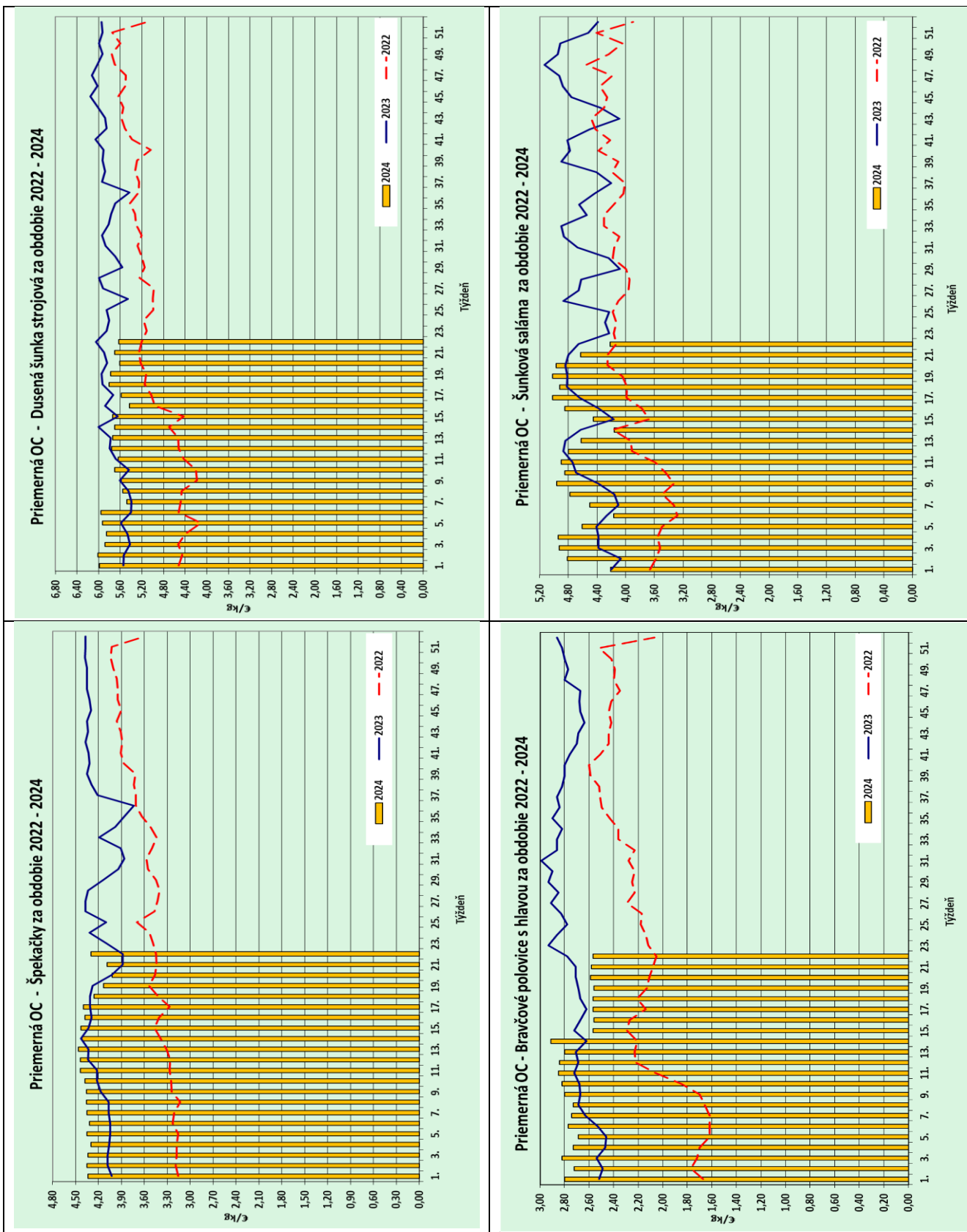
Poznámky: *EUR/ks, **vážený priemer, ***EK uvádza poslednú zaslanú cenu aj keď v danom týždni nebola hlásená, c – menej ako 3 údaje, Od 1. 1. 2024 sa k cenám jatočných ošípaných za SR pripočítavajú paušálne náklady na dopravu vo výške 2,32 €/100 kg j. hm. a k cenám jahniat 26,39 €/100 kg j. hm.

Grafy nákupných cien



Grafy: © PPA – ATIS

Grafy odbytových cien



Grafy: © PPA – ATIS

Vydavateľ a spracovateľ cenových informácií:

Pôdohospodárska platobná agentúra
Odbor agrárnych informácií - ATIS
Hraničná 12
815 26 Bratislava
www.apa.sk

Číslo 5/2024; Ročník 29.; 18. 6. 2024
ISSN 1336-4383

Komoditní manažéri:

Ing. Dušan Klinec
Mobil: 0918/612 378
e-mail: Dusan.Klinec@apa.sk

Ing. Miroslav Marko
Mobil: 0918/612 182
e-mail: Miroslav.Marko@apa.sk

E-mail: atis@apa.sk

© Rozmnožovanie a využívanie informácií je možné len po písomnej dohode s Pôdohospodárskou platobnou agentúrou (PPA). Všetky cenové informácie sú spracované s najväčšou starostlivosťou. Informácie, obsiahnuté v tomto materiáli sa zakladajú na informačných zdrojoch, o ktorých sme presvedčení, že sú hodnoverné. Za úplnosť a správnosť uvádzaných informácií sa PPA - ATIS nezaručuje, ako aj nezodpovedá za škody vzniknuté na základe ich využívania.