



## Prehľad nákupných cien jatočných zvierat a odbytových cien mäsa a mäsových výrobkov

**25. týždeň 2024**

Číslo 25/2024

Ročník 9.

27. 6. 2024



Agrárne tržné informácie Slovenska

# Nákupné ceny jatočného dobytku – klasifikácia SEUROP

Ceny za 25. týždeň 2024 sa zisťovali v dňoch 24. 6. – 26. 6. 2024

Ceny sú za kg jat. hm. bez DPH

Trend týždenného cenového vývoja	Názov produktu	Počet/cena	SKZ	SKS	SKV	SR	SR	Týždenný vývoj	Ročný vývoj	Prepočet na živú hmotnosť
						25. týždeň 2024	24. týždeň 2024			
↘	Býky A R 2	Počet	22	-	*1	23	31	-25,8	-46,5	x
		Priem. živá hm.*2	680,8			673,5	709,4	-5,1	-5,0	x
		Min. cena	1,90			1,90	4,37	-56,5	-42,4	1,04
		Max. cena	5,10			5,10	5,19	-1,7	5,8	2,80
		<b>Priem. cena</b>	<b>4,86</b>			<b>4,84</b>	<b>4,92</b>	<b>-1,5</b>	<b>8,7</b>	<b>2,66</b>
	Priem. očak. cena	4,86			4,84	4,90	0,0	x	2,66	
↘	Býky A R 1 - 5	Počet	39	-	*1	41	38	7,9	-33,9	x
		Priem. živá hm.*2	681,3			674,6	711,7	-5,2	-2,7	x
		Min. cena	1,90			1,90	4,37	-56,5	-42,4	1,04
		Max. cena	5,02			5,15	5,19	-0,8	4,9	2,83
		<b>Priem. cena</b>	<b>4,86</b>			<b>4,86</b>	<b>4,89</b>	<b>-0,6</b>	<b>9,8</b>	<b>2,67</b>
	Priem. očak. cena	4,86			4,86	4,87	0,0	x	2,67	
↗	Býky A O 2	Počet	42	*1	*1	62	45	37,8	47,6	x
		Priem. živá hm.*2	590,1			580,8	635,4	-8,6	-8,6	x
		Min. cena	2,66			2,66	3,09	-13,9	-14,2	1,46
		Max. cena	4,82			4,92	4,91	0,2	10,8	2,70
		<b>Priem. cena</b>	<b>4,39</b>			<b>4,48</b>	<b>4,47</b>	<b>0,3</b>	<b>12,8</b>	<b>2,46</b>
	Priem. očak. cena	4,39			4,49	4,48	0,2	x	2,47	
↔	Býky A O 1 - 5	Počet	51	*1	*1	71	66	7,6	29,1	x
		Priem. živá hm.*2	593,6			584,5	634,0	-7,8	-3,3	x
		Min. cena	3,52			3,52	3,09	13,9	13,5	1,93
		Max. cena	4,82			4,92	5,46	-9,9	10,8	2,70
		<b>Priem. cena</b>	<b>4,50</b>			<b>4,55</b>	<b>4,55</b>	<b>0,0</b>	<b>19,0</b>	<b>2,50</b>
	Priem. očak. cena	4,50			4,56	4,55	0,2	x	2,50	
↘	Býky A E - P *3	Počet	106	*1	19	138	135	2,2	-10,4	x
		Priem. živá hm.*2	636,2		556,4	628,0	653,8	-3,9	0,2	x
		Min. cena*3	1,90		4,50	1,90	2,66	-28,6	0,0	1,04
		Max. cena*3	5,62		5,15	5,62	5,96	-5,7	-6,0	3,09
		<b>Priem. cena</b>	<b>4,64</b>		<b>4,75</b>	<b>4,64</b>	<b>4,69</b>	<b>-1,1</b>	<b>15,4</b>	<b>2,55</b>
	Priem. očak. cena	4,64		4,75	4,66	4,70	0,4	x	2,56	
↗	Býky B E - P *3	Počet	16	*1	*1	28	35	-20,0	-20,0	x
		Priem. živá hm.*2	616,2			658,3	650,6	1,2	0,6	x
		Min. cena*3	2,66			2,66	2,66	0,0	22,0	1,46
		Max. cena*3	5,05			5,05	5,56	-9,2	-1,0	2,77
		<b>Priem. cena</b>	<b>4,54</b>			<b>4,45</b>	<b>4,42</b>	<b>0,6</b>	<b>3,2</b>	<b>2,44</b>
	Priem. očak. cena	4,54			4,58	4,53	2,9	x	2,52	
↘	Býky A + B *3	Počet	122	*1	20	166	170	-2,4	-12,2	x
		Priem. živá hm.*2	633,6		557,6	633,1	653,1	-3,1	-6,3	x
		Min. cena*3	1,90		3,64	1,90	2,66	-28,6	-114,5	1,04
		Max. cena*3	5,62		5,15	5,62	5,96	-5,7	-6,0	3,09
		<b>Priem. cena</b>	<b>4,63</b>		<b>4,69</b>	<b>4,61</b>	<b>4,63</b>	<b>-0,6</b>	<b>13,0</b>	<b>2,53</b>
	Priem. očak. cena	4,63		4,69	4,65	4,67	0,9	x	2,55	

Prameň: PPA – ATIS; oblasti trhu: SKZ - západoslovenská oblasť (Bratislavský, Trnavský, Trenčiansky a Nitriansky kraj), SKS - stredoslovenská oblasť (Žilinský a Banskobystrický kraj), SKV - východoslovenská oblasť (Prešovský a Košický kraj).

**Orientačné prepočítavacie koeficienty: býky 1,82; jalovice a kravy 1,94.**

Vysvetlivky: \*1 - Neuvedené (menej ako 3 údaje), \*2 - Priemerná živá hmotnosť = kg ž. hm./ks, \*3 - Minimálne a maximálne ceny za kategóriu zvierat spolu sú minimálne a maximálne nákupné ceny zistené za kategóriu spolu, nie minimálne a maximálne ceny zistené za jednotlivé akostné triedy. **Všetky ceny sú vypočítané váženým priemerom, ktoré sú v tabuľkách zaokrúhlené na dve desiatinné miesta.** Vývoj priemernej očakávanej ceny je rozdiel priemernej očakávanej ceny a ceny zistenej v aktuálnom týždni. Vývoj ostatných ukazovateľov je rozdiel medzi hodnotou v aktuálnom týždni a hodnotou zistenou pred týždňom resp. rokom.

# Nákupné ceny jatočného dobytká – klasifikácia SEUROP

Ceny za 25. týždeň 2024 sa zisťovali v dňoch 24. 6. – 26. 6. 2024

Ceny sú za kg jat. hm. bez DPH

Trend týždenného cenového vývoja	Názov produktu	Počet/cena	SKZ	SKS	SKV	SR	SR	Týždenný vývoj	Ročný vývoj	Prepočet na živú hmotnosť
						25. týždeň 2024	24. týždeň 2024			
	Kravy D R 2	Počet	*1	-	-	*1	23			x
		Priem. živá hm.*2					725,1			x
		Min. cena					3,15			
		Max. cena					3,88			
		<b>Priem. cena</b>					<b>3,25</b>			
		Priem. očkak. cena				3,25		x		
↓	Kravy D R 1 - 5	Počet	*1	*1	*1	20	38	-47,4	25,0	x
		Priem. živá hm.*2				652,0	695,4	-6,2	14,8	x
		Min. cena				2,68	3,00	-10,7	88,7	1,38
		Max. cena				3,88	3,88	0,0	-0,5	2,00
		<b>Priem. cena</b>				<b>2,88</b>	<b>3,16</b>	<b>-8,9</b>	<b>66,6</b>	<b>1,49</b>
		Priem. očkak. cena			2,91	3,18	0,9	x	1,50	
↓	Kravy D O 2	Počet	30	8	*1	40	38	5,3	37,9	x
		Priem. živá hm.*2	543,5	495,4		532,6	537,5	-0,9	2,2	x
		Min. cena	1,10	2,20		1,10	1,10	0,0	-18,5	0,57
		Max. cena	3,45	3,50		3,88	3,88	0,0	2,1	2,00
		<b>Priemerná cena</b>	<b>2,15</b>	<b>3,29</b>		<b>2,45</b>	<b>2,65</b>	<b>-7,8</b>	<b>-2,0</b>	<b>1,26</b>
		Priem. očkak. cena	2,15	3,44		2,47	2,68	1,1	x	1,27
↗	Kravy D O 3	Počet	*1	*1	-	10	19	-47,4	-60,0	x
		Priem. živá hm.*2				594,0	616,4	-3,6	-5,5	x
		Min. cena				2,20	1,10	100,0	63,0	1,13
		Max. cena				3,50	3,88	-9,8	-7,9	1,80
		<b>Priem. cena</b>				<b>2,77</b>	<b>2,69</b>	<b>3,1</b>	<b>22,1</b>	<b>1,43</b>
		Priem. očkak. cena			2,82	2,71	1,7	x	1,45	
↓	Kravy D O 1 - 5	Počet	45	11	*1	60	66	-9,1	-10,4	x
		Priem. živá hm.*2	537,4	546,9		543,8	553,4	-1,7	-4,6	x
		Min. cena	1,10	2,20		1,10	1,10	0,0	-18,5	0,57
		Max. cena	3,45	3,50		3,88	3,88	0,0	2,1	2,00
		<b>Priem. cena</b>	<b>2,29</b>	<b>3,21</b>		<b>2,46</b>	<b>2,63</b>	<b>-6,5</b>	<b>5,6</b>	<b>1,27</b>
		Priem. očkak. cena	2,29	3,36		2,49	2,65	1,1	x	1,28
↓	Kravy D P 2	Počet	35	*1	*1	41	37	10,8	28,1	x
		Priem. živá hm.*2	455,4			447,6	448,1	-0,1	0,3	x
		Min. cena	0,60			0,60	1,66	-63,9	-48,3	0,31
		Max. cena	2,25			2,25	3,49	-35,5	-10,0	1,16
		<b>Priem. cena</b>	<b>1,78</b>			<b>1,77</b>	<b>1,91</b>	<b>-7,5</b>	<b>-9,6</b>	<b>0,91</b>
		Priem. očkak. cena	1,78		1,79	1,94	1,2	x	0,92	
↗	Kravy D P 1 - 5	Počet	47	8	4	59	44	34,1	37,2	x
		Priem. živá hm.*2	446,6	386,3	422,4	436,8	445,2	-1,9	-3,3	x
		Min. cena*3	0,60	1,80	1,16	0,60	1,17	-48,7	-45,9	0,31
		Max. cena*3	2,04	3,50	3,88	3,88	3,49	11,2	55,2	2,00
		<b>Priem. cena</b>	<b>1,82</b>	<b>2,35</b>	<b>2,92</b>	<b>1,95</b>	<b>1,88</b>	<b>3,7</b>	<b>8,1</b>	<b>1,01</b>
		Priem. očkak. cena	1,82	2,47	2,92	1,97	1,90	0,8	x	1,01
↓	Kravy D E - P	Počet	108	21	10	139	148	-6,1	6,9	x
		Priem. živá hm.*2	511,1	513,4	545,5	513,9	557,7	-7,9	-5,2	x
		Min. cena	0,99	2,20	1,16	0,99	1,10	-10,0	-10,8	0,51
		Max. cena	3,45	3,50	3,88	3,88	3,79	2,4	-3,7	2,00
		<b>Priemerná cena</b>	<b>2,19</b>	<b>3,01</b>	<b>2,80</b>	<b>2,36</b>	<b>2,63</b>	<b>-10,2</b>	<b>8,5</b>	<b>1,21</b>
		Priem. očkak. cena	2,19	3,16	2,80	2,38	2,64	0,9	x	1,23
↑	Jalovice E E - P *3	Počet	13	7	*1	21	17	23,5	-38,2	x
		Priem. živá hm.*2	474,1	561,2		492,2	524,9	-6,2	181,5	x
		Min. cena*3	2,14	3,30		2,14	1,30	64,6	3,4	1,10
		Max. cena*3	3,60	4,50		4,50	4,20	7,1	-2,4	2,32
		<b>Priem. cena</b>	<b>2,43</b>	<b>4,35</b>		<b>3,19</b>	<b>2,73</b>	<b>16,8</b>	<b>3,9</b>	<b>1,65</b>
		Priem. očkak. cena	2,43	4,35		3,19	2,73	16,8	x	1,65

Prameň: PPA – ATIS ; oblasti trhu: SKZ - západoslovenská oblasť (Bratislavský, Trnavský, Trenčiansky a Nitriansky kraj), SKS - stredoslovenská oblasť (Žilinský a Banskobystrický kraj), SKV - východoslovenská oblasť (Prešovský a Košický kraj).

**Orientačné prepočítavacie koeficienty: býky 1,82; jalovice a kravy 1,94.** Vysvetlivky - \*1 - Neuvedené (menej ako 3 údaje), \*2 - Priemerná živá hmotnosť = kg ž. hm./ks, \*3 - Minimálne a maximálne ceny za kategóriu zvierat spolu sú minimálne a maximálne nákupné ceny zistené za kategóriu spolu, nie minimálne a maximálne ceny zistené za jednotlivé akostné triedy. **Všetky ceny sú vypočítané váženým priemerom, ktoré sú v tabuľkách zaokrúhlené na dve desatinné miesta.** Vývoj priemernej očakávanej ceny je rozdiel medzi hodnotou v aktuálnom týždni a hodnotou zistenou pred týždňom resp. rokom.

# Nákupné ceny jatočných ošípaných – klasifikácia SEUROP

Ceny za 25. týždeň 2024 sa zisťovali v dňoch 24. 6. – 26. 6. 2024

Ceny sú za kg jat. hm. bez DPH

Trend týždenného cenového vývoja	Názov produktu	Počet/cena	SKZ	SKS	SKV	SR	SR	Týždenný vývoj	Ročný vývoj	Prepočet na živú hmotnosť
						25. týždeň 2024	24. týždeň 2024			
↘	Jatočné ošípané S	Počet	5439	-	410	5849	5977	-2,1	-7,4	x
		Priem. živá hm. *2	113,0		104,2	112,4	113,2	-0,7	-1,9	x
		Priem. mäsiťosť *4	63,99		62,93	63,92	63,84	0,1	0,2	x
		Min. cena	1,80		2,22	1,80	1,75	2,9	9,8	1,43
		Max. cena	3,03		2,28	3,03	3,03	0,0	-10,6	2,40
		<b>Priem. cena</b>	<b>2,26</b>		<b>2,25</b>	<b>2,26</b>	<b>2,27</b>	<b>-0,3</b>	<b>-11,9</b>	<b>1,79</b>
		Priem. očak. cena	2,26		2,25	2,26	2,27	0,0	x	1,79
↔	Jatočné ošípané E	Počet	638	*1	156	808	710	13,8	-27,5	x
		Priem. živá hm. *2	117,8		106,4	115,9	120,1	-3,5	-3,0	x
		Priem. mäsiťosť *4	58,14		58,07	58,10	57,94	0,3	0,2	x
		Min. cena	1,92		1,88	1,88	1,60	17,5	17,5	1,49
		Max. cena	3,03		2,37	3,03	3,03	0,0	-10,6	2,40
		<b>Priem. cena</b>	<b>2,41</b>		<b>2,23</b>	<b>2,38</b>	<b>2,38</b>	<b>0,0</b>	<b>-8,1</b>	<b>1,89</b>
		Priem. očak. cena	2,42		2,22	2,41	2,41	1,5	x	1,92
↑	Jatočné ošípané U	Počet	77	*1	13	107	132	-18,9	-53,9	x
		Priem. živá hm. *2	130,8		119,5	125,4	125,6	-0,2	0,4	x
		Priem. mäsiťosť *4	53,58		53,62	53,26	53,00	0,5	0,5	x
		Min. cena	1,79		1,88	1,79	1,76	1,7	9,1	1,42
		Max. cena	3,03		2,27	3,03	3,03	0,0	-10,6	2,40
		<b>Priem. cena</b>	<b>2,52</b>		<b>2,14</b>	<b>2,45</b>	<b>2,23</b>	<b>9,7</b>	<b>-0,1</b>	<b>1,94</b>
		Priem. očak. cena	2,53		2,12	2,45	2,26	0,2	x	1,94
↘	Jatočné ošípané R	Počet	*1	*1	*1	13	7	85,7	18,2	x
		Priem. živá hm. *2				111,8	121,7	-8,1	-3,7	x
		Priem. mäsiťosť *4				49,44	49,66	-0,5	0,2	x
		Min. cena				2,19	2,24	-2,2	44,1	1,74
		Max. cena				2,29	2,29	0,0	-17,3	1,82
		<b>Priem. cena</b>				<b>2,27</b>	<b>2,28</b>	<b>-0,2</b>	<b>-2,7</b>	<b>1,81</b>
		Priem. očak. cena				2,27	2,28	0,0	x	1,81
	Jatočné ošípané O	Počet	-	-	-	-	-			
		Priem. živá hm. *2								
		Priem. mäsiťosť *4								
		Min. cena								
		Max. cena								
		<b>Priem. cena</b>								
		Priem. očak. cena							x	
↗	Jatočné ošípané S - P *3	Počet	6159	*1	580	6780	6826	-0,7	-11,7	x
		Priem. živá hm. *2	113,7		105,2	113,0	114,2	-1,0	-2,3	x
		Priem. mäsiťosť *4	63,19		61,34	62,98	62,95	0,1	0,5	x
		Min. cena *3	1,79		1,88	1,79	1,60	11,9	11,9	1,42
		Max. cena *3	3,03		2,37	3,03	3,03	0,0	-10,6	2,40
		<b>Priem. cena</b>	<b>2,28</b>		<b>2,24</b>	<b>2,28</b>	<b>2,28</b>	<b>0,0</b>	<b>-11,2</b>	<b>1,81</b>
		Priem. očak. cena	2,28		2,24	2,28	2,28	0,2	x	1,81

Prameň: PPA – ATIS; oblasti trhu: SKZ - západoslovenská oblasť (Bratislavský, Trnavský, Trenčiansky a Nitriansky kraj), SKS - stredoslovenská oblasť (Žilinský a Banskobystrický kraj), SKV - východoslovenská oblasť (Prešovský a Košický kraj).

Vysvetlivky: \*1 - Neuvedené (menej ako 3 údaje), \*2 - Priemerná živá hmotnosť = kg ž. hm./ks, \*3 - Minimálne a maximálne ceny za kategóriu zvierat spolu sú minimálne a maximálne nákupné ceny zistené za kategóriu spolu, nie minimálne a maximálne ceny zistené za jednotlivé akostné triedy, - \*4 Priem. mäsiťosť = %. **Orientačný prepočítavací koeficient: ošípané 1,26.**

Vývoj priemernej očakávanej ceny je rozdiel priemernej očakávanej ceny a ceny zistené v aktuálnom týždni. Vývoj ostatných ukazovateľov je rozdiel medzi hodnotou v aktuálnom týždni a hodnotou zistenou pred týždňom resp. rokom.

## Nákupné ceny jatočných ošípaných – klasifikácia SEUROP

Ceny za 25. týždeň 2024 sa zisťovali v dňoch 24. 6. – 26. 6. 2024

Ceny sú za kg jat. hm. bez DPH

Trend týždenného cenového vývoja	Názov produktu	Počet/cena	SKZ	SKS	SKV	SR	SR	Týždenný vývoj	Ročný vývoj	Prepočet na živú hmotnosť
						25. týždeň 2024	24. týždeň 2024			
						€/kg		%		
↗	Prasnice	Počet	32	-	*1	176	130	35,4		x
		Priem. živá hm. *2	230,9			239,8	227,8	5,3		x
		Min. cena	1,54			1,54	1,53	0,7		1,22
		Max. cena	1,80			1,89	1,89	0,0		1,50
		<b>Priem. cena</b>	<b>1,58</b>			<b>1,83</b>	<b>1,78</b>	<b>3,2</b>		<b>1,46</b>
		Priem. očk. cena	1,58			1,83	1,78	0,0	x	1,46
↓	Jatočné ošípané ľahké	Počet	76	-	*1	77	61	26,2	92,5	x
		Priem. živá hm. *2	50,6			50,9	46,4	9,7	-17,2	x
		Min. cena	1,63			1,60	1,40	14,3	10,3	1,27
		Max. cena	5,00			5,00	5,00	0,0	19,0	3,97
		<b>Priem. cena</b>	<b>2,46</b>			<b>2,44</b>	<b>2,70</b>	<b>-9,6</b>	<b>24,1</b>	<b>1,94</b>
		Priem. očk. cena	2,46			2,44	2,70	0,1	x	1,94
↓	Jatočné ošípané ťažké	Počet	43	-	*1	44	55	-20,0	-18,5	x
		Priem. živá hm. *2	163,6			165,0	168,2	-1,9	3,7	x
		Min. cena	1,51			1,20	1,20	0,0	-39,7	0,95
		Max. cena	2,19			2,19	2,37	-7,6	-13,8	1,74
		<b>Priem. cena</b>	<b>1,81</b>			<b>1,79</b>	<b>1,95</b>	<b>-8,3</b>	<b>-23,1</b>	<b>1,42</b>
		Priem. očk. cena	1,81			1,79	1,95	0,0	x	1,42
↘	Jatočné ošípané spolu*3	Počet	6315	*1	726	7082	7074	0,1	-11,1	x
		Priem. živá hm. *2	113,9		132,4	115,8	116,1	-0,2	-2,2	x
		Min. cena	1,73		1,87	1,73	1,60	8,1	8,1	1,37
		Max. cena	3,03		2,37	3,03	3,03	0,0	-10,6	2,40
		<b>Priem. cena</b>	<b>2,27</b>		<b>2,11</b>	<b>2,25</b>	<b>2,26</b>	<b>-0,4</b>	<b>-11,8</b>	<b>1,79</b>
		Priem. očk. cena	2,27		2,11	2,25	2,26	0,2	x	1,79
	Jatočné ovce *3	Počet	*1	*1	*1	*1	*1			
		Priem. živá hm. *2								
		Min. cena *3								
		Max. cena *3								
		<b>Priem. cena</b>								
		Priem. očk. cena								

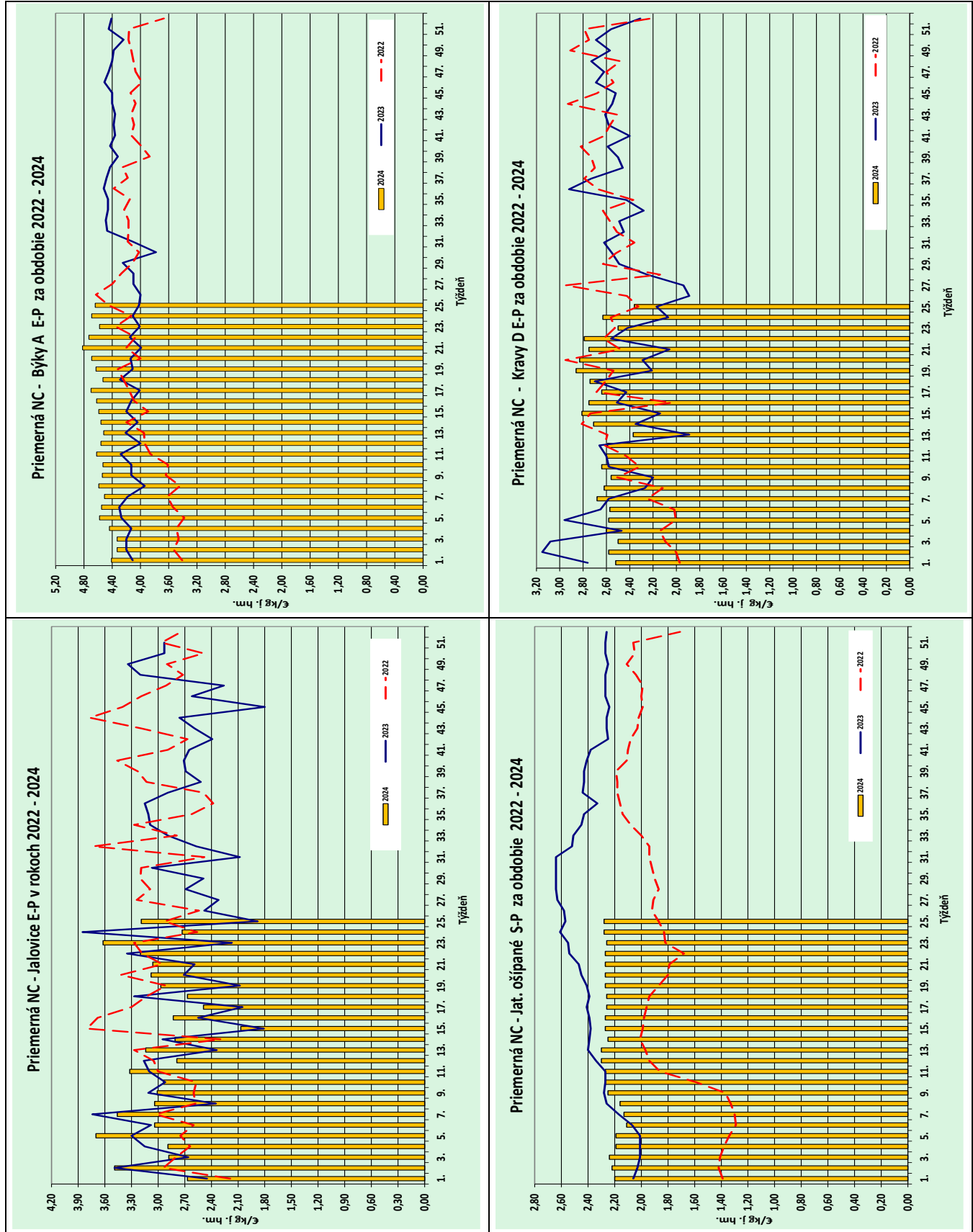
Prameň: PPA – ATIS; oblasti trhu: SKZ - západoslovenská oblasť (Bratislavský, Trnavský, Trenčiansky a Nitriansky kraj), SKS - stredoslovenská oblasť (Žilinský a Banskobystrický kraj), SKV - východoslovenská oblasť (Prešovský a Košický kraj).

Vysvetlivky: \*1 - Neuvedené (menej ako 3 údaje), \*2 - Priemerná živá hmotnosť = kg ž. hm./ks, \*3 - Minimálne a maximálne ceny za kategóriu zvierat spolu sú minimálne a maximálne nákupné ceny zistené za kategóriu spolu, nie minimálne a maximálne ceny zistené za jednotlivé akostné triedy.

**Orientačné prepočítavacie koeficienty: ošípané 1,26; ovce 2,30.**

Vývoj priemernej očakávanej ceny je rozdiel priemernej očakávanej ceny a ceny zistených v aktuálnom týždni. Vývoj ostatných ukazovateľov je rozdiel medzi hodnotou v aktuálnom týždni a hodnotou zistenou pred týždňom resp. rokom.

# Grafy nákupných cien



Prameň: PPA-ATIS

# Odbytové ceny spracovateľov mäsa a mäsových výrobkov

Cena za 25. týždeň 2024 sa zisťovali v dňoch 24. 6. – 26. 6. 2024

Ceny sú za kg bez DPH

Trend týždenného cenového vývoja	Názov produktu	Cena	SKZ	SKS	SKV	SR 25. týždeň 2024	SR 24. týždeň 2024	Týždenný vývoj	Ročný vývoj	
						€/kg				%
mäso z býkov a jalovíc	↘	Hovädzia štvrť predná	Min.	4,20	1,90	*1	1,90	4,00	-52,5	0,0
			Max.	8,49	7,20		8,49	8,36	1,6	-5,6
			Priem.	<b>5,02</b>	<b>4,62</b>		<b>4,95</b>	<b>5,02</b>	<b>-1,3</b>	<b>15,9</b>
			Priem. očak.	5,02	4,71		4,97	5,04	0,4	x
	↘	Hovädzia štvrť zadná	Min.	4,30	1,90	*1	1,90	4,00	-52,5	0,0
			Max.	8,49	7,20		8,49	8,36	1,6	-5,6
			Priem.	<b>5,58</b>	<b>4,69</b>		<b>5,37</b>	<b>5,40</b>	<b>-0,6</b>	<b>14,2</b>
			Priem. očak.	5,58	4,79		5,39	5,42	0,4	x
	↗	Hovädzie predné s kosťou	Min.	4,46	5,33	5,40	4,46	3,44	29,7	48,7
			Max.	8,29	6,58	7,16	8,29	8,05	3,0	8,1
Priem.			<b>5,43</b>	<b>5,96</b>	<b>5,83</b>	<b>5,67</b>	<b>5,44</b>	<b>4,1</b>	<b>0,8</b>	
Priem. očak.			5,43	5,96	5,86	5,68	5,46	0,2	x	
↘	Hovädzie predné bez kosti (nožina)	Min.	5,90	5,90	8,08	5,90	4,96	19,0	31,1	
		Max.	11,49	9,00	10,16	11,49	11,49	0,0	-12,6	
		Priem.	<b>7,04</b>	<b>8,46</b>	<b>8,83</b>	<b>7,98</b>	<b>8,13</b>	<b>-1,9</b>	<b>-2,7</b>	
		Priem. očak.	7,04	8,46	8,83	7,98	8,13	0,0	x	
↘	Hovädzie zadné zo stehna bez kosti (výseková úprava)	Min.	8,19	9,50	7,85	7,85	6,72	16,8	30,8	
		Max.	13,91	9,99	10,29	13,91	13,91	0,0	0,0	
		Priem.	<b>9,54</b>	<b>9,77</b>	<b>8,41</b>	<b>9,08</b>	<b>9,31</b>	<b>-2,5</b>	<b>-0,5</b>	
		Priem. očak.	9,54	9,77	8,46	9,10	9,34	0,2	x	
↘	Hovädzia sviečková (kuchynská úprava)	Min.	18,34	21,45	22,50	18,34	17,00	7,9	-8,3	
		Max.	40,82	27,00	26,00	40,82	40,82	0,0	9,1	
		Priem.	<b>22,69</b>	<b>22,41</b>	<b>24,62</b>	<b>23,13</b>	<b>23,84</b>	<b>-3,0</b>	<b>-10,5</b>	
		Priem. očak.	22,69	22,05	24,62	23,06	23,84	-0,3	x	
↘	Hovädzia nízka roštenka bez kosti (výseková úprava)	Min.	8,20	*1	10,45	8,20	8,20	0,0	5,1	
		Max.	18,00		14,35	18,00	18,00	0,0	0,0	
		Priem.	<b>10,87</b>		<b>11,69</b>	<b>11,29</b>	<b>11,55</b>	<b>-2,2</b>	<b>6,5</b>	
		Priem. očak.	10,87		11,73	11,30	11,54	0,1	x	
mäso z krávk	↔	Hovädzia štvrť predná	Min.	2,00	3,20	*1	2,00	1,90	5,3	14,3
			Max.	8,80	3,60		8,80	8,80	0,0	5,6
			Priem.	<b>2,34</b>	<b>3,58</b>		<b>2,56</b>	<b>2,56</b>	<b>0,0</b>	<b>-1,2</b>
			Priem. očak.	2,35	3,67		2,59	2,58	0,9	x
	↗	Hovädzia štvrť zadná	Min.	2,70	3,60	*1	2,70	1,90	42,1	22,7
			Max.	8,80	3,80		8,80	8,80	0,0	5,6
			Priem.	<b>3,00</b>	<b>3,69</b>		<b>3,13</b>	<b>3,11</b>	<b>0,7</b>	<b>2,7</b>
			Priem. očak.	3,01	3,79		3,16	3,13	0,9	x
	↔	Hovädzie predné s kosťou	Min.	*1	*1	*1	3,12	3,12	0,0	0,0
			Max.				6,14	6,14	0,0	2,3
Priem.						<b>4,54</b>	<b>4,89</b>	<b>-7,2</b>	<b>-12,5</b>	
Priem. očak.						4,54	4,89	0,0	x	
↗	Hovädzie predné bez kosti (nožina)	Min.	*1	*1	*1	4,72	4,72	0,0	15,1	
		Max.				8,15	6,90	18,1	-9,4	
		Priem.				<b>6,31</b>	<b>6,15</b>	<b>2,6</b>	<b>-21,0</b>	
		Priem. očak.				6,31	6,15	0,0	x	
↗	Hovädzie zadné zo stehna bez kosti (výseková úprava)	Min.	*1	*1	*1	6,32	6,32	0,0	43,6	
		Max.				10,00	10,00	0,0	-9,1	
		Priem.				<b>8,33</b>	<b>8,24</b>	<b>1,2</b>	<b>-3,1</b>	
		Priem. očak.				8,33	8,24	0,0	x	
↔	Hovädzia sviečková (kuchynská úprava)	Min.	*1	*1	*1	13,57	11,24	20,7	-10,7	
		Max.				23,00	23,33	-1,4	-9,6	
		Priem.				<b>15,73</b>	<b>17,33</b>	<b>-9,3</b>	<b>-18,9</b>	
		Priem. očak.				15,73	17,33	0,0	x	
↔	Hovädzia nízka roštenka bez kosti (výseková úprava)	Min.	*1	*1	*1	8,70	*1		2,4	
		Max.				14,55			32,3	
		Priem.				<b>10,80</b>			<b>13,0</b>	
		Priem. očak.				10,80			x	

Prameň: PPA – ATIS; oblasti trhu: SKZ - západoslovenská oblasť (Bratislavský, Trnavský, Trenčiansky a Nitriansky kraj), SKS - stredoslovenská oblasť (Žilinský a Banskobystrický kraj), SKV - východoslovenská oblasť (Prešovský a Košický kraj); \*1 - Menej ako 3 údaje.

# Odbytové ceny spracovateľov mäsa a mäsových výrobkov

Ceny za 25. týždeň 2024 sa zisťovali v dňoch 24. 6. – 26. 6. 2024

Ceny sú za kg bez DPH

Trend týždenného cenového vývoja	Názov produktu	Cena	SKZ	SKS	SKV	SR 25. týždeň 2024	SR 24. týždeň 2024	Týždenný vývoj	Ročný vývoj
						€/kg			
↔	Bravčová polovica s hlavou	Min.	2,35	1,60	*1	1,60	1,60	0,0	0,0
		Max.	3,13	2,78		3,13	3,13	0,0	-7,7
		<b>Priem.</b>	<b>2,64</b>	<b>2,20</b>		<b>2,57</b>	<b>2,57</b>	<b>0,0</b>	<b>-9,7</b>
		Priem. očak.	2,64	2,20		2,58	2,58	0,1	x
↘	Bravčová polovica bez hlavy	Min.	2,80	*1	*1	2,80	2,81	-0,4	-5,1
		Max.	3,24			3,49	3,49	0,0	2,3
		<b>Priem.</b>	<b>2,80</b>			<b>2,82</b>	<b>2,83</b>	<b>-0,4</b>	<b>-5,5</b>
		Priem. očak.	2,80			2,82	2,83	0,0	x
	Bravčové stehno s kosťou a kolenom	Min.	*1	*1	*1	*1	*1		
		Max.							
		<b>Priem.</b>							
		Priem. očak.							x
↗	Bravčové karé s kosťou	Min.	3,81	4,05	4,00	3,81	3,85	-1,0	0,8
		Max.	6,36	5,65	5,50	6,36	6,36	0,0	-9,1
		<b>Priem.</b>	<b>4,15</b>	<b>4,32</b>	<b>4,77</b>	<b>4,33</b>	<b>4,27</b>	<b>1,5</b>	<b>-2,7</b>
		Priem. očak.	4,15	4,32	4,84	4,35	4,27	0,4	x
↗	Bravčová krkovička s kosťou	Min.	3,96	3,50	3,90	3,50	3,87	-9,6	-7,9
		Max.	6,27	5,80	5,40	6,27	6,27	0,0	4,5
		<b>Priem.</b>	<b>4,47</b>	<b>4,73</b>	<b>4,87</b>	<b>4,67</b>	<b>4,52</b>	<b>3,3</b>	<b>4,7</b>
		Priem. očak.	4,47	4,73	5,06	4,74	4,56	1,6	x
↗	Bravčový bôčik s kosťou	Min.	3,40	4,01	3,60	3,40	3,40	0,0	0,0
		Max.	5,00	5,54	5,32	5,54	5,54	0,0	-3,7
		<b>Priem.</b>	<b>4,03</b>	<b>4,62</b>	<b>4,37</b>	<b>4,21</b>	<b>4,15</b>	<b>1,5</b>	<b>-1,5</b>
		Priem. očak.	4,03	4,62	4,51	4,24	4,18	0,8	x
↗	Bravčové stehno bez kosti (úprava na rezne)	Min.	3,83	4,83	4,05	3,83	3,82	0,3	-2,0
		Max.	6,82	6,03	5,91	6,82	6,82	0,0	-5,8
		<b>Priem.</b>	<b>4,42</b>	<b>5,00</b>	<b>4,65</b>	<b>4,65</b>	<b>4,57</b>	<b>1,8</b>	<b>-0,9</b>
		Priem. očak.	4,42	5,00	4,67	4,66	4,59	0,2	x
↔	Bravčové plece bez kosti	Min.	3,78	4,25	3,87	3,78	3,81	-0,8	-3,1
		Max.	6,32	5,55	5,86	6,32	6,00	5,3	5,3
		<b>Priem.</b>	<b>4,61</b>	<b>4,35</b>	<b>4,28</b>	<b>4,39</b>	<b>4,39</b>	<b>-0,1</b>	<b>-0,6</b>
		Priem. očak.	4,61	4,35	4,32	4,40	4,41	0,4	x
↘	Špekačky	Min.	2,90	3,88	3,68	2,90	2,90	0,0	0,0
		Max.	6,58	5,60	6,50	6,58	7,96	-17,3	7,9
		<b>Priem.</b>	<b>4,18</b>	<b>4,26</b>	<b>3,99</b>	<b>4,13</b>	<b>4,33</b>	<b>-4,6</b>	<b>-5,1</b>
		Priem. očak.	4,18	4,26	3,88	4,09	4,29	-0,9	x
↘	Párky obyčajné	Min.	2,59	3,90	2,10	2,10	1,49	40,9	-5,8
		Max.	7,42	4,75	6,20	7,42	7,42	0,0	40,3
		<b>Priem.</b>	<b>3,11</b>	<b>4,06</b>	<b>2,51</b>	<b>2,73</b>	<b>2,74</b>	<b>-0,1</b>	<b>-14,2</b>
		Priem. očak.	3,11	4,06	2,51	2,74	2,74	0,2	x
↗	Viedenské párky	Min.	3,00	*1	3,50	3,00	3,00	0,0	0,0
		Max.	8,25		6,28	8,25	8,25	0,0	26,9
		<b>Priem.</b>	<b>4,15</b>		<b>4,32</b>	<b>4,23</b>	<b>4,21</b>	<b>0,4</b>	<b>6,0</b>
		Priem. očak.	4,21		4,11	4,20	4,22	-0,6	x
↑	Bratislavské párky	Min.	2,50	4,29	3,88	2,50	2,50	0,0	0,0
		Max.	6,92	6,00	5,62	6,92	6,92	0,0	16,9
		<b>Priem.</b>	<b>4,34</b>	<b>4,57</b>	<b>4,70</b>	<b>4,53</b>	<b>4,18</b>	<b>8,6</b>	<b>4,3</b>
		Priem. očak.	4,34	4,57	4,66	4,52	4,16	-0,4	x
↗	Spišské párky	Min.	3,20	4,99	5,53	3,20	3,20	0,0	0,0
		Max.	7,50	6,50	9,20	9,20	9,20	0,0	22,7
		<b>Priem.</b>	<b>5,57</b>	<b>5,30</b>	<b>6,06</b>	<b>5,77</b>	<b>5,75</b>	<b>0,4</b>	<b>2,2</b>
		Priem. očak.	5,57	5,30	6,02	5,76	5,73	-0,3	x
↘	Slovenská saláma	Min.	2,33	*1	*1	1,79	1,80	-0,6	-16,4
		Max.	6,58			6,58	6,58	0,0	34,0
		<b>Priem.</b>	<b>2,85</b>			<b>2,73</b>	<b>2,76</b>	<b>-1,0</b>	<b>0,7</b>
		Priem. očak.	2,86			2,74	2,77	0,3	x

Prameň: PPA – ATIS; oblasti trhu: SKZ - západoslovenská oblasť (Bratislavský, Trnavský, Trenčiansky a Nitriansky kraj), SKS - stredoslovenská oblasť (Žilinský a Banskobystrický kraj), SKV - východoslovenská oblasť (Prešovský a Košický kraj); \*1 - Menej ako 3 údaje.

# Odbytové ceny spracovateľov mäsa a mäsových výrobkov

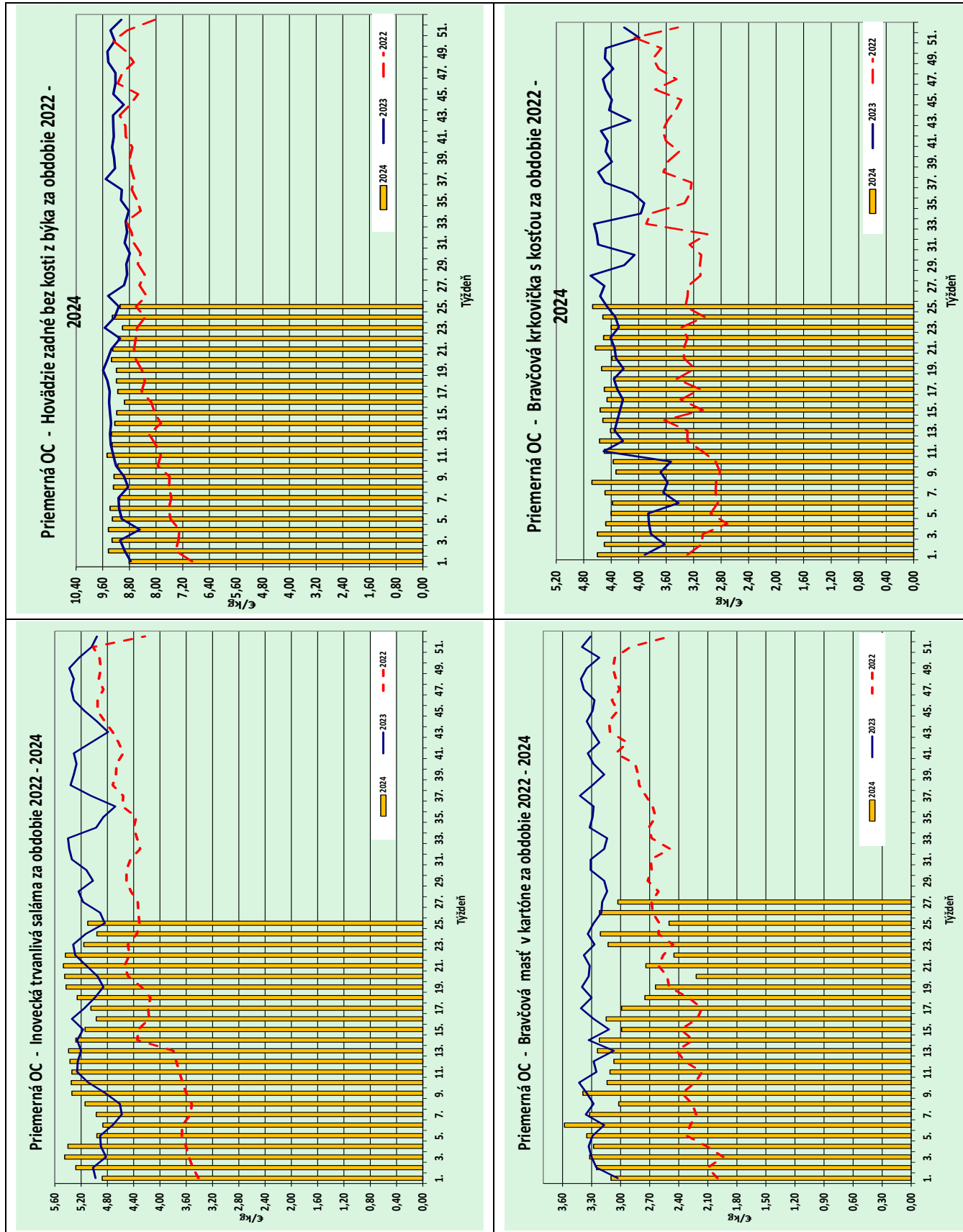
Ceny za 25. týždeň 2024 sa zisťovali v dňoch 24. 6. – 26. 6. 2024

Ceny sú za kg bez DPH

Trend týždenného cenového vývoja	Názov produktu	Cena	SKZ	SKS	SKV	SR 25. týždeň 2024	SR 24. týždeň 2024	Týždenný vývoj	Ročný vývoj
						€/kg			
↗	Šunková saláma	Min.	3,90	4,39	4,13	3,90	3,90	0,0	13,7
		Max.	3,90	6,40	6,79	9,58	9,58	0,0	179,3
		<b>Priem.</b>	<b>9,58</b>	<b>4,73</b>	<b>4,26</b>	<b>4,97</b>	<b>4,72</b>	<b>5,2</b>	<b>44,8</b>
		Priem. očak.	5,43	4,42	4,32	4,96	4,72	5,1	44,7
↗	Inovecká trvanlivá saláma	Min.	4,38	4,22	4,78	4,22	4,15	1,7	5,0
		Max.	4,38	5,70	5,83	9,08	9,08	0,0	125,9
		<b>Priem.</b>	<b>9,08</b>	<b>4,83</b>	<b>4,83</b>	<b>5,10</b>	<b>4,96</b>	<b>2,8</b>	<b>26,9</b>
		Priem. očak.	5,42	4,83	4,79	5,08	4,96	2,5	26,5
↘	Čingovská saláma	Min.	4,22	*1	5,01	4,22	4,11	2,7	3,9
		Max.	4,22		6,43	6,58	7,50	-12,3	62,1
		<b>Priem.</b>	<b>6,58</b>		<b>5,77</b>	<b>5,80</b>	<b>5,90</b>	<b>-1,7</b>	<b>42,8</b>
		Priem. očak.	5,86		5,69	5,74	5,81	-1,1	41,5
↘	Saláma Nitran	Min.	5,20	*1	6,64	5,20	5,17	0,6	3,8
		Max.	5,20		8,87	11,58	11,58	0,0	131,1
		<b>Priem.</b>	<b>11,58</b>		<b>6,78</b>	<b>7,19</b>	<b>7,21</b>	<b>-0,3</b>	<b>43,4</b>
		Priem. očak.	7,62		6,68	7,13	7,25	-1,6	42,4
↘	Oravská údená slanina	Min.	4,20	4,89	6,07	4,20	4,20	0,0	0,0
		Max.	4,20	8,10	9,22	9,22	9,32	-1,1	119,5
		<b>Priem.</b>	<b>9,03</b>	<b>5,09</b>	<b>6,42</b>	<b>5,62</b>	<b>5,66</b>	<b>-0,7</b>	<b>33,8</b>
		Priem. očak.	5,77	5,09	6,41	5,62	5,66	-0,7	33,8
↑	Dusená šunka strojová	Min.	3,86	4,83	4,40	3,86	3,73	3,5	-12,3
		Max.	3,86	7,59	8,20	9,92	9,92	0,0	125,5
		<b>Priem.</b>	<b>9,92</b>	<b>5,49</b>	<b>5,39</b>	<b>5,67</b>	<b>5,28</b>	<b>7,3</b>	<b>28,9</b>
		Priem. očak.	5,78	5,49	5,37	5,76	5,55	3,9	31,0
↘	Surová výseková slanina chrbtová bez kože	Min.	1,82	2,22	2,70	1,82	1,86	-2,2	7,1
		Max.	1,82	3,23	3,70	4,85	4,85	0,0	185,3
		<b>Priem.</b>	<b>4,85</b>	<b>2,30</b>	<b>3,50</b>	<b>2,25</b>	<b>2,27</b>	<b>-1,1</b>	<b>32,2</b>
		Priem. očak.	2,17	2,30	4,13	2,27	2,30	-1,3	33,4
↑	Bravčová masť (kartón)	Min.	1,21	2,30	2,25	1,21	2,26	-46,5	-50,4
		Max.	4,09	3,99	4,20	4,20	4,31	-2,6	-8,1
		<b>Priem.</b>	<b>2,22</b>	<b>2,82</b>	<b>2,95</b>	<b>2,50</b>	<b>3,21</b>	<b>-21,9</b>	<b>-23,6</b>
		Priem. očak.	2,22	2,82	3,18	2,56	3,23	2,1	x
↗	Bravčová masť 500 g balenie (cena za kg)	Min.	3,27	*1	2,26	2,26	2,26	0,0	-24,7
		Max.	3,27		7,14	7,14	7,22	-1,1	138,0
		<b>Priem.</b>	<b>5,01</b>		<b>3,94</b>	<b>3,82</b>	<b>3,66</b>	<b>4,6</b>	<b>27,5</b>
		Priem. očak.	3,76		3,98	3,83	3,66	4,5	27,6
↗	Údená lahôdka z karé	Min.	4,99	5,70	4,50	4,50	4,50	0,0	0,0
		Max.	4,99	6,70	10,20	10,20	10,20	0,0	126,7
		<b>Priem.</b>	<b>8,67</b>	<b>5,83</b>	<b>5,34</b>	<b>5,96</b>	<b>5,88</b>	<b>1,4</b>	<b>32,5</b>
		Priem. očak.	7,06	5,83	5,83	6,24	6,14	1,7	38,6
↗	Údené stehno bez kosti	Min.	4,77	5,65	*1	4,77	4,77	0,0	-11,0
		Max.	4,77	6,60		8,13	8,24	-1,3	51,7
		<b>Priem.</b>	<b>7,67</b>	<b>6,05</b>		<b>5,20</b>	<b>5,16</b>	<b>0,7</b>	<b>-3,0</b>
		Priem. očak.	5,18	6,05		5,20	5,17	0,7	-2,9
	Údená rolka z pleca (v sieťke)	Min.	*1	*1	*1	*1	*1		
		Max.							
		Priem.							
↘	Údený bok	Min.	5,15	*1	7,40	5,15	5,25	-1,9	22,3
		Max.	5,15		8,35	8,35	9,73	-14,2	98,3
		<b>Priem.</b>	<b>8,25</b>		<b>7,73</b>	<b>7,30</b>	<b>7,33</b>	<b>-0,5</b>	<b>73,3</b>
		Priem. očak.	7,19		7,78	7,91	7,95	-0,6	87,8
↑	Údená krkovička bez kosti	Min.	4,65	5,41	5,19	4,65	4,28	8,6	-1,3
		Max.	4,65	7,99	10,20	10,20	10,46	-2,5	116,6
		<b>Priem.</b>	<b>8,02</b>	<b>5,87</b>	<b>6,25</b>	<b>5,43</b>	<b>4,65</b>	<b>16,7</b>	<b>15,3</b>
		Priem. očak.	5,09	5,87	6,35	5,45	4,66	17,0	15,7

Prameň: PPA – ATIS; oblasti trhu: SKZ - západoslovenská oblasť (Bratislavský, Trnavský, Trenčiansky a Nitriansky kraj), SKS - stredoslovenská oblasť (Žilinský a Banskobystrický kraj), SKV - východoslovenská oblasť (Prešovský a Košický kraj); \*1 - Menej ako 3 údaje.

## Grafy odbytových cien



Prameň: PPA-ATIS

**Vydavateľ a spracovateľ cenových informácií:**

Pôdohospodárska platobná agentúra  
Odbor agrárnych informácií - ATIS  
Hraničná 12  
815 26 Bratislava  
[www.apa.sk](http://www.apa.sk)

Číslo 25/2024; Ročník 9.; 27. 6. 2024

**Komoditní manažéri:**

Ing. Dušan Klinec  
Mobil: 0918/612 378  
e-mail: [Dusan.Klinec@apa.sk](mailto:Dusan.Klinec@apa.sk)

Ing. Miroslav Marko  
Mobil: 0918/612 182  
e-mail: [Miroslav.Marko@apa.sk](mailto:Miroslav.Marko@apa.sk)

e-mail: [atis@apa.sk](mailto:atis@apa.sk)

© Rozmnožovanie a využívanie informácií je možné len po písomnej dohode s Pôdohospodárskou platobnou agentúrou (PPA). Všetky cenové informácie sú spracované s najväčšou starostlivosťou.

Informácie, obsiahnuté v tomto materiáli sa zakladajú na informačných zdrojoch, o ktorých sme presvedčení, že sú hodnoverné. Za úplnosť a správnosť uvádzaných informácií sa PPA - ATIS nezaručuje, ako aj nezodpovedá za škody vzniknuté na základe ich využívania.