



Prehľad nákupných cien jatočných zvierat a odbytových cien mäsa a mäsových výrobkov

28. týždeň 2024

Číslo 28/2024

Ročník 9.

18. 7. 2024



Agrárne tržné informácie Slovenska

Nákupné ceny jatočného dobytká – klasifikácia SEUROP

Ceny za 28. týždeň 2024 sa zisťovali v dňoch 15. 7. – 17. 7. 2024

Ceny sú za kg jat. hm. bez DPH

| Trend týždenného cenového vývoja | Názov produktu | Počet/cena | SKZ | SKS | SKV | SR | SR | Týždenný vývoj | Ročný vývoj | Prepočet na živú hmotnosť |
|----------------------------------|-----------------|--------------------|-------------|-------------|-------------|-----------------|-----------------|----------------|-------------|---------------------------|
| | | | | | | 28. týždeň 2024 | 27. týždeň 2024 | | | |
| ↘ | Býky A R 2 | Počet | 21 | - | *1 | 24 | 29 | -17,2 | -62,5 | x |
| | | Priem. živá hm.*2 | 659,6 | | | 641,2 | 640,9 | 0,1 | -12,5 | x |
| | | Min. cena | 4,37 | | | 1,90 | 4,10 | -53,7 | -44,1 | 1,04 |
| | | Max. cena | 5,10 | | | 5,10 | 5,10 | 0,0 | -1,7 | 2,80 |
| | | Priem. cena | 4,90 | | | 4,68 | 4,89 | -4,2 | -1,4 | 2,57 |
| | | Priem. očak. cena | 4,90 | | | 4,68 | 4,89 | 0,0 | x | 2,57 |
| ↘ | Býky A R 1 - 5 | Počet | 32 | - | 4 | 36 | 58 | -37,9 | -52,6 | x |
| | | Priem. živá hm.*2 | 675,5 | | | 657,4 | 646,3 | 1,7 | -33,6 | x |
| | | Min. cena | 4,37 | | | 1,90 | 4,10 | -53,7 | -38,5 | 1,04 |
| | | Max. cena | 5,10 | | | 5,21 | 5,31 | -1,9 | 0,4 | 2,86 |
| | | Priem. cena | 4,80 | | | 4,67 | 4,91 | -4,7 | 8,0 | 2,57 |
| | | Priem. očak. cena | 4,80 | | | 4,67 | 4,92 | 0,0 | x | 2,57 |
| ↗ | Býky A O 2 | Počet | 20 | - | *1 | 35 | 34 | 2,9 | -16,7 | x |
| | | Priem. živá hm.*2 | 650,3 | | | 615,8 | 586,1 | 5,1 | -6,1 | x |
| | | Min. cena | 2,64 | | | 2,64 | 2,37 | 11,4 | 0,0 | 1,45 |
| | | Max. cena | 4,82 | | | 4,91 | 4,92 | -0,2 | 12,4 | 2,70 |
| | | Priem. cena | 4,29 | | | 4,48 | 4,36 | 2,9 | 15,3 | 2,46 |
| | | Priem. očak. cena | 4,29 | | | 4,48 | 4,39 | 0,0 | x | 2,46 |
| ↗ | Býky A O 1 - 5 | Počet | 37 | - | *1 | 52 | 47 | 10,6 | 0,0 | x |
| | | Priem. živá hm.*2 | 678,8 | | | 647,4 | 630,0 | 2,8 | -23,3 | x |
| | | Min. cena | 2,64 | | | 2,64 | 2,37 | 11,4 | 0,0 | 1,45 |
| | | Max. cena | 4,82 | | | 4,91 | 4,92 | -0,2 | 12,4 | 2,70 |
| | | Priem. cena | 4,46 | | | 4,54 | 4,48 | 1,2 | 24,2 | 2,49 |
| | | Priem. očak. cena | 4,46 | | | 4,54 | 4,51 | 0,0 | x | 2,49 |
| ↘ | Býky A E - P *3 | Počet | 80 | - | 19 | 99 | 118 | -16,1 | -29,8 | x |
| | | Priem. živá hm.*2 | 665,5 | | 557,8 | 644,8 | 644,9 | 0,0 | -20,6 | x |
| | | Min. cena*3 | 2,64 | | 1,90 | 1,90 | 2,37 | -19,8 | 0,0 | 1,04 |
| | | Max. cena*3 | 5,63 | | 5,21 | 5,63 | 5,63 | 0,0 | 10,4 | 3,09 |
| | | Priem. cena | 4,57 | | 4,50 | 4,56 | 4,71 | -3,3 | 11,2 | 2,50 |
| | | Priem. očak. cena | 4,57 | | 4,50 | 4,56 | 4,73 | 0,0 | x | 2,50 |
| ↘ | Býky B E - P *3 | Počet | 14 | 3 | *1 | 18 | 7 | 157,1 | -28,0 | x |
| | | Priem. živá hm.*2 | 677,8 | 566,6 | | 656,6 | 666,1 | -1,4 | -2,9 | x |
| | | Min. cena*3 | 2,45 | 3,64 | | 2,45 | 5,05 | -51,5 | 2,1 | 1,35 |
| | | Max. cena*3 | 5,63 | 5,10 | | 5,63 | 5,63 | 0,0 | 10,4 | 3,09 |
| | | Priem. cena | 4,58 | 4,78 | | 4,63 | 5,32 | -12,9 | 15,2 | 2,54 |
| | | Priem. očak. cena | 4,58 | 4,78 | | 4,63 | 5,32 | 0,0 | x | 2,54 |
| ↘ | Býky A + B *3 | Počet | 94 | 3 | 20 | 117 | 125 | -6,4 | -29,5 | x |
| | | Priem. živá hm.*2 | 667,3 | 566,6 | 561,4 | 646,6 | 646,1 | 0,1 | -9,1 | x |
| | | Min. cena*3 | 2,45 | 3,64 | 1,90 | 1,90 | 2,37 | -19,8 | -115,1 | 1,04 |
| | | Max. cena*3 | 5,63 | 5,10 | 5,21 | 5,63 | 5,63 | 0,0 | 10,4 | 3,09 |
| | | Priem. cena | 4,57 | 4,78 | 4,52 | 4,57 | 4,75 | -3,8 | 11,8 | 2,51 |
| | | Priem. očak. cena | 4,57 | 4,78 | 4,52 | 4,57 | 4,76 | 0,0 | x | 2,51 |

Prameň: PPA – ATIS; oblasti trhu: SKZ - západoslovenská oblasť (Bratislavský, Trnavský, Trenčiansky a Nitriansky kraj), SKS - stredoslovenská oblasť (Žilinský a Banskobystrický kraj), SKV - východoslovenská oblasť (Prešovský a Košický kraj).

Orientačné prepočítavacie koeficienty: býky 1,82; jalovice a kravy 1,94.

Vysvetlivky: *1 - Neuvedené (menej ako 3 údaje), *2 - Priemerná živá hmotnosť = kg ž. hm./ks, *3 - Minimálne a maximálne ceny za kategóriu zvierat spolu sú minimálne a maximálne nákupné ceny zistené za kategóriu spolu, nie minimálne a maximálne ceny zistené za jednotlivé akostné triedy. **Všetky ceny sú vypočítané váženým priemerom, ktoré sú v tabuľkách zaokrúhlené na dve desiatinné miesta.** Vývoj priemernej očakávanej ceny je rozdiel priemernej očakávanej ceny a ceny zistenej v aktuálnom týždni. Vývoj ostatných ukazovateľov je rozdiel medzi hodnotou v aktuálnom týždni a hodnotou zistenou pred týždňom resp. rokom.

Nákupné ceny jatočného dobytká – klasifikácia SEUROP

Cena za 28. týždeň 2024 sa zisťovali v dňoch 15. 7. – 17. 7. 2024

Ceny sú za kg jat. hm. bez DPH

| Trend týždenného cenového vývoja | Názov produktu | Počet/cena | SKZ | SKS | SKV | SR | SR | Týždenný vývoj | Ročný vývoj | Prepočet na živú hmotnosť |
|----------------------------------|---------------------|-----------------------|-------------|-------------|-------------|-----------------|-----------------|----------------|-------------|---------------------------|
| | | | | | | 28. týždeň 2024 | 27. týždeň 2024 | | | |
| ↗ | Kravy D R 1 - 5 | Počet | *1 | *1 | *1 | 28 | 18 | 55,6 | 27,3 | x |
| | | Priem. živá hm.*2 | | | | 667,8 | 646,1 | 3,4 | 3,0 | x |
| | | Min. cena | | | | 2,55 | 2,78 | -8,3 | 34,2 | 1,31 |
| | | Max. cena | | | | 4,00 | 3,50 | 14,3 | 2,6 | 2,06 |
| | | Priem. cena | | | | 2,97 | 2,90 | 2,4 | 8,2 | 1,53 |
| | Priem. očkak. cena | | | | 3,03 | 2,92 | 1,8 | x | 1,56 | |
| ↘ | Kravy D O 2 | Počet | 24 | *1 | *1 | 27 | 20 | 35,0 | -22,9 | x |
| | | Priem. živá hm.*2 | 539,6 | | | 540,8 | 536,5 | 0,8 | 1,1 | x |
| | | Min. cena | 1,10 | | | 1,10 | 1,10 | 0,0 | | 0,57 |
| | | Max. cena | 2,83 | | | 3,88 | 3,45 | 12,5 | 10,9 | 2,00 |
| | | Priem. cena | 2,34 | | | 2,43 | 2,47 | -1,8 | 10,4 | 1,25 |
| | Priem. očkak. cena | 2,34 | | | 2,43 | 2,47 | 0,0 | x | 1,25 | |
| ↗ | Kravy D O 3 | Počet | 11 | *1 | *1 | 22 | 11 | 100,0 | 144,4 | x |
| | | Priem. živá hm.*2 | 601,6 | | | 584,9 | 571,4 | 2,4 | 29,7 | x |
| | | Min. cena | 1,10 | | | 1,10 | 2,62 | -58,0 | -58,0 | 0,57 |
| | | Max. cena | 2,83 | | | 3,40 | 3,88 | -12,4 | -6,6 | 1,75 |
| | | Priemerná cena | 2,51 | | | 2,83 | 2,81 | 0,5 | -3,1 | 1,46 |
| | Priem. očkak. cena | 2,51 | | | 2,92 | 2,83 | 3,1 | x | 1,50 | |
| ↗ | Kravy D O 1 - 5 | Počet | 41 | 12 | *1 | 56 | 40 | 40,0 | -3,4 | x |
| | | Priem. živá hm.*2 | 550,8 | 562,4 | | 552,0 | 538,9 | 2,4 | -13,4 | x |
| | | Min. cena | 1,10 | 2,20 | | 1,10 | 1,10 | 0,0 | 7,8 | 0,57 |
| | | Max. cena | 2,83 | 3,50 | | 3,88 | 3,88 | 0,0 | 6,6 | 2,00 |
| | | Priem. cena | 2,41 | 3,28 | | 2,62 | 2,55 | 2,8 | 10,5 | 1,35 |
| | Priem. očkak. cena | 2,41 | 3,44 | | 2,66 | 2,55 | 1,4 | x | 1,37 | |
| ↗ | Kravy D P 2 | Počet | 42 | *1 | *1 | 57 | 32 | 78,1 | 29,5 | x |
| | | Priem. živá hm.*2 | 455,0 | | | 445,1 | 493,4 | -9,8 | -2,0 | x |
| | | Min. cena | 1,66 | | | 1,16 | 1,16 | 0,0 | -28,4 | 0,60 |
| | | Max. cena | 2,25 | | | 3,88 | 3,30 | 17,6 | 33,3 | 2,00 |
| | | Priem. cena | 1,75 | | | 1,88 | 1,85 | 1,7 | -1,1 | 0,97 |
| | Priem. očkak. cena | 1,75 | | | 1,91 | 1,85 | 1,5 | x | 0,98 | |
| ↗ | Kravy D P 1 - 5 | Počet | 46 | 11 | *1 | 64 | 36 | 77,8 | 23,1 | x |
| | | Priem. živá hm.*2 | 453,0 | 392,6 | | 438,7 | 484,8 | -9,5 | -1,9 | x |
| | | Min. cena | 1,66 | 1,80 | | 1,16 | 1,16 | 0,0 | 0,0 | 0,60 |
| | | Max. cena | 2,05 | 3,50 | | 3,88 | 3,30 | 17,6 | 33,3 | 2,00 |
| | | Priem. cena | 1,76 | 2,04 | | 1,91 | 1,86 | 2,7 | 9,5 | 0,98 |
| | Priem. očkak. cena | 1,76 | 2,20 | | 1,94 | 1,87 | 1,4 | x | 1,00 | |
| ↔ | Kravy D E - P | Počet | 106 | 31 | 12 | 149 | 97 | 53,6 | 12,9 | x |
| | | Priem. živá hm.*2 | 527,3 | 543,6 | 476,4 | 526,6 | 551,6 | -4,5 | -6,5 | x |
| | | Min. cena*3 | 1,10 | 2,20 | 1,16 | 1,10 | 1,10 | 0,0 | 7,8 | 0,57 |
| | | Max. cena*3 | 2,83 | 3,50 | 4,00 | 4,00 | 3,66 | 9,3 | 16,3 | 2,06 |
| | | Priem. cena | 2,23 | 3,03 | 2,95 | 2,46 | 2,46 | 0,0 | 9,4 | 1,27 |
| | Priem. očkak. cena | 2,23 | 3,21 | 2,95 | 2,50 | 2,47 | 1,6 | x | 1,29 | |
| ↘ | Jalovice E O 1 - 5 | Počet | 14 | 4 | *1 | 19 | 18 | 5,6 | 171,4 | x |
| | | Priem. živá hm.*2 | 351,1 | 505,4 | | 396,8 | 451,1 | -12,0 | -20,0 | x |
| | | Min. cena | 1,30 | 3,60 | | 1,30 | 1,30 | 0,0 | -33,0 | 0,67 |
| | | Max. cena | 2,52 | 4,50 | | 4,50 | 4,50 | 0,0 | 12,5 | 2,32 |
| | | Priemerná cena | 2,34 | 3,85 | | 2,87 | 3,33 | -14,0 | -0,2 | 1,48 |
| | Priem. očkak. cena | 2,34 | 3,95 | | 2,89 | 3,45 | 0,9 | x | 1,49 | |
| ↘ | Jalovice E E - P *3 | Počet | 16 | 9 | *1 | 27 | 28 | -3,6 | 35,0 | x |
| | | Priem. živá hm.*2 | 363,8 | 418,2 | | 395,0 | 492,8 | -19,8 | -18,2 | x |
| | | Min. cena*3 | 1,30 | 3,50 | | 1,30 | 1,30 | 0,0 | -24,0 | 0,67 |
| | | Max. cena*3 | 4,98 | 4,50 | | 4,98 | 4,50 | 10,7 | -3,3 | 2,57 |
| | | Priem. cena | 2,56 | 3,67 | | 3,10 | 3,44 | -9,9 | 15,2 | 1,60 |
| | Priem. očkak. cena | 2,56 | 3,74 | | 3,12 | 3,51 | 0,8 | x | 1,61 | |

Prameň: PPA – ATIS ; oblasti trhu: SKZ - západoslovenská oblasť (Bratislavský, Trnavský, Trenčiansky a Nitriansky kraj), SKS - stredoslovenská oblasť (Žilinský a Banskobystrický kraj), SKV - východoslovenská oblasť (Prešovský a Košický kraj).

Orientačné prepočítavacie koeficienty: býky 1,82; jalovice a kravy 1,94. Vysvetlivky - *1 - Neuvedené (menej ako 3 údaje), *2 - Priemerná živá hmotnosť = kg ž. hm./ks, *3 - Minimálne a maximálne ceny za kategóriu zvierat spolu sú minimálne a maximálne nákupné ceny zistené za kategóriu spolu, nie minimálne a maximálne ceny zistené za jednotlivé akostné triedy. **Všetky ceny sú vypočítané váženým priemerom, ktoré sú v tabuľkách zaokrúhlené na dve desatinné miesta.** Vývoj priemernej očakávanej ceny je rozdiel priemernej očakávanej ceny a ceny zistených v aktuálnom týždni. Vývoj ostatných ukazovateľov je rozdiel medzi hodnotou v aktuálnom týždni a hodnotou zistenou pred týždňom resp. rokom.

Nákupné ceny jatočných ošípaných – klasifikácia SEUROP

Ceny za 28. týždeň 2024 sa zisťovali v dňoch 15. 7. – 17. 7. 2024

Ceny sú za kg jat. hm. bez DPH

| Trend týždenného cenového vývoja | Názov produktu | Počet/cena | SKZ | SKS | SKV | SR | SR | Týždenný vývoj | Ročný vývoj | Prepočet na živú hmotnosť |
|----------------------------------|--------------------------|--------------------|-------------|-----|-------------|-----------------|-----------------|----------------|--------------|---------------------------|
| | | | | | | 28. týždeň 2024 | 27. týždeň 2024 | | | |
| ↔ | Jatočné ošípané S | Počet | 4 877 | - | 595 | 5 472 | 5 232 | 4,6 | -4,6 | x |
| | | Priem. živá hm. *2 | 111,0 | | 106,9 | 110,6 | 109,7 | 0,8 | -2,3 | x |
| | | Priem. mäsiťosť *4 | 64,2 | | 63,2 | 64,1 | 64,3 | -0,3 | 0,8 | x |
| | | Min. cena | 1,82 | | 2,19 | 1,82 | 1,76 | 3,4 | 7,1 | 1,44 |
| | | Max. cena | 3,03 | | 2,27 | 3,03 | 3,03 | 0,0 | -11,9 | 2,40 |
| | | Priem. cena | 2,20 | | 2,19 | 2,20 | 2,20 | 0,0 | -16,9 | 1,75 |
| | | Priem. očk. cena | 2,20 | | 2,19 | 2,20 | 2,20 | 0,0 | x | 1,75 |
| ↘ | Jatočné ošípané E | Počet | 405 | *1 | 141 | 558 | 677 | -17,6 | -47,0 | x |
| | | Priem. živá hm. *2 | 117,6 | | 109,3 | 115,8 | 116,1 | -0,3 | -2,0 | x |
| | | Priem. mäsiťosť *4 | 58,1 | | 58,1 | 58,1 | 58,1 | 0,0 | 0,0 | x |
| | | Min. cena | 1,92 | | 1,45 | 1,45 | 1,60 | -9,4 | -9,4 | 1,15 |
| | | Max. cena | 3,03 | | 2,37 | 3,03 | 3,03 | 0,0 | -11,9 | 2,40 |
| | | Priem. cena | 2,36 | | 2,13 | 2,31 | 2,38 | -3,0 | -12,9 | 1,83 |
| | | Priem. očk. cena | 2,37 | | 2,11 | 2,35 | 2,40 | 1,7 | x | 1,86 |
| ↗ | Jatočné ošípané U | Počet | 74 | *1 | 15 | 108 | 108 | 0,0 | -31,2 | x |
| | | Priem. živá hm. *2 | 127,3 | | 122,5 | 124,4 | 122,9 | 1,2 | -0,9 | x |
| | | Priem. mäsiťosť *4 | 53,8 | | 52,7 | 53,3 | 52,9 | 0,8 | 0,2 | x |
| | | Min. cena | 1,84 | | 1,80 | 1,80 | 1,88 | -4,3 | 5,9 | 1,43 |
| | | Max. cena | 3,03 | | 2,27 | 3,03 | 3,03 | 0,0 | -11,9 | 2,40 |
| | | Priem. cena | 2,36 | | 2,17 | 2,32 | 2,30 | 0,7 | -5,4 | 1,84 |
| | | Priem. očk. cena | 2,37 | | 2,17 | 2,33 | 2,31 | 0,4 | x | 1,85 |
| | Jatočné ošípané R | Počet | - | *1 | - | *1 | *1 | | | |
| | | Priem. živá hm. *2 | | | | | | | | |
| | | Priem. mäsiťosť *4 | | | | | | | | |
| | | Min. cena | | | | | | | | |
| | | Max. cena | | | | | | | | |
| | | Priem. cena | | | | | | | | |
| | | Priem. očk. cena | | | | | | | | |
| | Jatočné ošípané O | Počet | - | - | - | - | - | | | |
| | | Priem. živá hm. *2 | | | | | | | | |
| | | Priem. mäsiťosť *4 | | | | | | | | |
| | | Min. cena | | | | | | | | |
| | | Max. cena | | | | | | | | |
| | | Priem. cena | | | | | | | | |
| | | Priem. očk. cena | | | | | | | | x |
| ↘ | Jatočné ošípané S - P *3 | Počet | 5 356 | *1 | 751 | 6 143 | 6 025 | 2,0 | -11,7 | x |
| | | Priem. živá hm. *2 | 111,7 | | 107,7 | 111,3 | 110,7 | 0,5 | -2,6 | x |
| | | Priem. mäsiťosť *4 | 63,6 | | 59,5 | 63,0 | 63,3 | -0,5 | 0,8 | x |
| | | Min. cena *3 | 1,82 | | 1,50 | 1,50 | 1,60 | -6,3 | -6,3 | 1,19 |
| | | Max. cena *3 | 3,03 | | 2,37 | 3,03 | 3,03 | 0,0 | -11,9 | 2,40 |
| | | Priem. cena | 2,22 | | 2,18 | 2,21 | 2,22 | -0,3 | -16,2 | 1,76 |
| | | Priem. očk. cena | 2,22 | | 2,17 | 2,22 | 2,22 | 0,2 | x | 1,76 |

Prameň: PPA – ATIS; oblasti trhu: SKZ - západoslovenská oblasť (Bratislavský, Trnavský, Trenčiansky a Nitriansky kraj), SKS - stredoslovenská oblasť (Žilinský a Banskobystrický kraj), SKV - východoslovenská oblasť (Prešovský a Košický kraj).

Vysvetlivky: *1 - Neuvedené (menej ako 3 údaje), *2 - Priemerná živá hmotnosť = kg ž. hm./ks, *3 - Minimálne a maximálne ceny za kategóriu zvierat spolu sú minimálne a maximálne nákupné ceny zistené za kategóriu spolu, nie minimálne a maximálne ceny zistené za jednotlivé akostné triedy, - *4 Priem. mäsiťosť = %. **Orientačný prepočítavací koeficient: ošípané 1,26.**

Vývoj priemernej očakávanej ceny je rozdiel priemernej očakávanej ceny a ceny zistených v aktuálnom týždni. Vývoj ostatných ukazovateľov je rozdiel medzi hodnotou v aktuálnom týždni a hodnotou zistenou pred týždňom resp. rokom.

Nákupné ceny jatočných ošípaných – klasifikácia SEUROP

Ceny za 28. týždeň 2024 sa zisťovali v dňoch 15. 7. – 17. 7. 2024

Ceny sú za kg jat. hm. bez DPH

| Trend týždenného cenového vývoja | Názov produktu | Počet/cena | SKZ | SKS | SKV | SR | SR | Týždenný vývoj | Ročný vývoj | Prepočet na živú hmotnosť |
|----------------------------------|-------------------------|--------------------|-------------|-----|-------------|-----------------|-----------------|----------------|--------------|---------------------------|
| | | | | | | 28. týždeň 2024 | 27. týždeň 2024 | | | |
| ↘ | Prasnice | Počet | *1 | - | *1 | 179 | 125 | 43,2 | -23,8 | x |
| | | Priem. živá hm. *2 | | | | 235,3 | 225,2 | 4,5 | 2,7 | x |
| | | Min. cena | | | | 1,42 | 1,59 | -10,7 | 18,3 | 1,13 |
| | | Max. cena | | | | 1,70 | 1,89 | -10,1 | -23,1 | 1,35 |
| | | Priem. cena | | | | 1,69 | 1,80 | -6,1 | -21,4 | 1,34 |
| | | Priem. očk. cena | | | | 1,69 | 1,80 | 0,0 | x | 1,34 |
| ↗ | Jatočné ošípané ľahké | Počet | 58 | *1 | *1 | 62 | 55 | 12,7 | -31,9 | x |
| | | Priem. živá hm. *2 | 52,2 | | | 50,5 | 54,3 | -7,0 | -16,1 | x |
| | | Min. cena | 0,89 | | | 0,89 | 1,40 | -36,4 | -44,4 | 0,71 |
| | | Max. cena | 5,00 | | | 5,00 | 5,00 | 0,0 | 20,5 | 3,97 |
| | | Priem. cena | 2,60 | | | 2,62 | 2,61 | 0,5 | 31,5 | 2,08 |
| | | Priem. očk. cena | 2,60 | | | 2,66 | 2,61 | 1,6 | x | 2,11 |
| | Jatočné ošípané ťažké | Počet | *1 | - | - | *1 | *1 | | | |
| | | Priem. živá hm. *2 | | | | | | | | |
| | | Min. cena | | | | | | | | |
| | | Max. cena | | | | | | | | |
| | | Priem. cena | | | | | | | | |
| | | Priem. očk. cena | | | | | | | | |
| ↘ | Jatočné ošípané spolu*3 | Počet | 5 467 | *1 | 926 | 6 431 | 6 210 | 3,6 | -12,1 | x |
| | | Priem. živá hm. *2 | 111,6 | | 131,1 | 114,5 | 112,5 | 1,7 | -2,6 | x |
| | | Min. cena | 1,82 | | 1,50 | 1,50 | 1,60 | -6,3 | -6,3 | 1,19 |
| | | Max. cena | 3,03 | | 2,37 | 3,03 | 3,03 | 0,0 | -11,9 | 2,40 |
| | | Priem. cena | 2,21 | | 2,02 | 2,18 | 2,20 | -1,2 | -16,4 | 1,73 |
| | | Priem. očk. cena | 2,21 | | 2,02 | 2,18 | 2,21 | 0,2 | x | 1,73 |
| | Jatočné ovce *3 | Počet | - | - | - | - | *1 | | | |
| | | Priem. živá hm. *2 | | | | | | | | |
| | | Min. cena *3 | | | | | | | | |
| | | Max. cena *3 | | | | | | | | |
| | | Priem. cena | | | | | | | | |
| | | Priem. očk. cena | | | | | | | | |

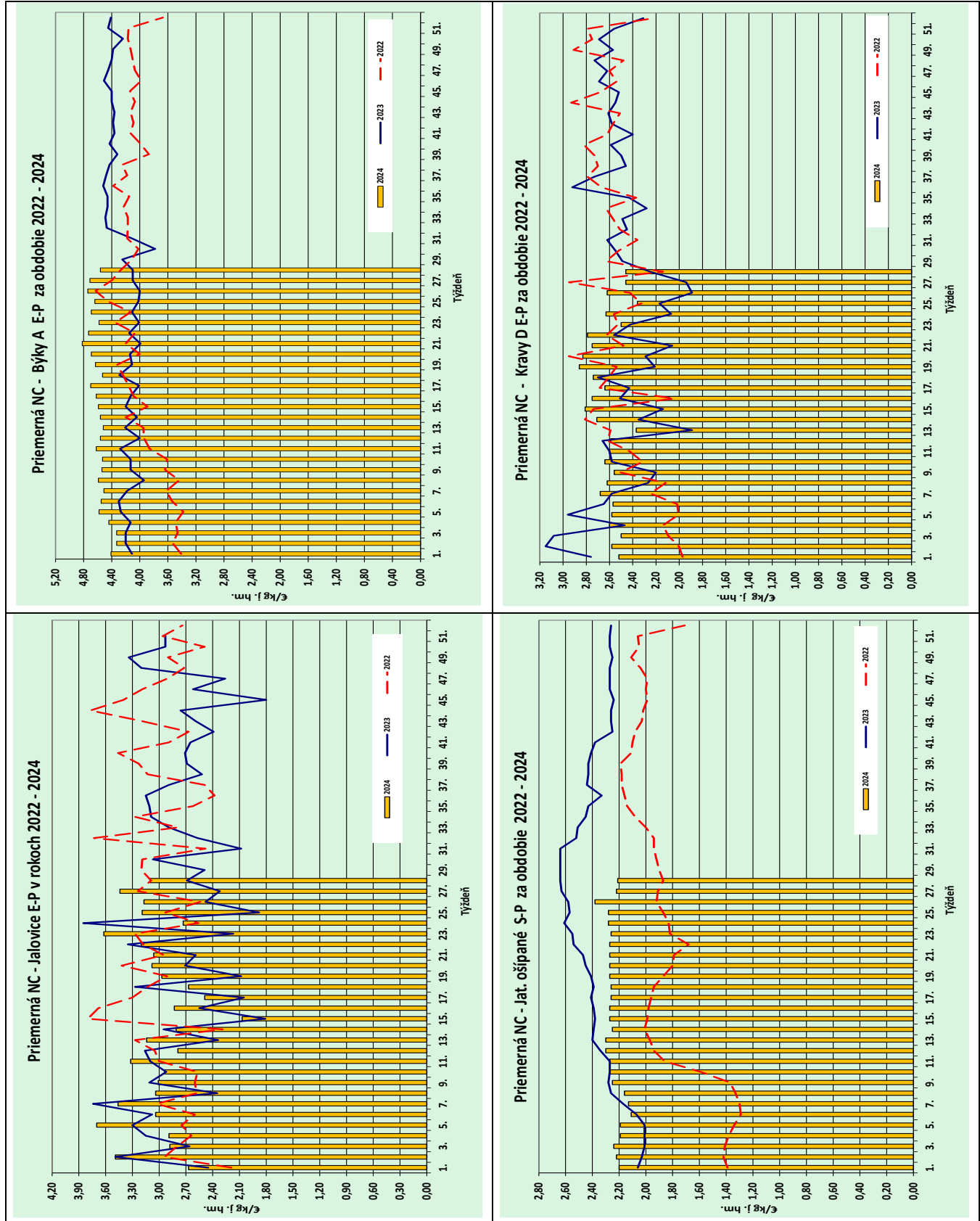
Prameň: PPA – ATIS; oblasti trhu: SKZ - západoslovenská oblasť (Bratislavský, Trnavský, Trenčiansky a Nitriansky kraj), SKS - stredoslovenská oblasť (Žilinský a Banskobystrický kraj), SKV - východoslovenská oblasť (Prešovský a Košický kraj).

Vysvetlivky: *1 - Neuvedené (menej ako 3 údaje), *2 - Priemerná živá hmotnosť = kg ž. hm./ks, *3 - Minimálne a maximálne ceny za kategóriu zvierat spolu sú minimálne a maximálne nákupné ceny zistené za kategóriu spolu, nie minimálne a maximálne ceny zistené za jednotlivé akostné triedy.

Orientačné prepočítavacie koeficienty: ošípané 1,26; ovce 2,30.

Vývoj priemernej očakávanej ceny je rozdiel priemernej očakávanej ceny a ceny zistených v aktuálnom týždni. Vývoj ostatných ukazovateľov je rozdiel medzi hodnotou v aktuálnom týždni a hodnotou zistenou pred týždňom resp. rokom.

Grafy nákupných cien



Prameň: PPA-ATIS

Odbytové ceny spracovateľov mäsa a mäsových výrobkov

Cena za 28. týždeň 2024 sa zisťovali v dňoch 15. 7. – 17. 7. 2024

Ceny sú za kg bez DPH

| Trend týždenného cenového vývoja | Názov produktu | Cena | SKZ | SKS | SKV | SR 28. týždeň 2024 | SR 27. týždeň 2024 | Týždenný vývoj | Ročný vývoj |
|---|-------------------------------|--------------|--------------|--------------|--------------|--------------------|--------------------|----------------|-------------|
| | | | | | | €/kg | | | |
| mäso z býkov a jalovíc | ↘ Hovädzia štvrť predná | Min. | 3,93 | *1 | 1,90 | 1,90 | 4,00 | -52,5 | 0,0 |
| | | Max. | 8,24 | | 6,21 | 8,24 | 8,05 | 2,4 | -3,7 |
| | | Priem. | 4,94 | | 4,78 | 4,92 | 4,93 | -0,1 | 9,0 |
| | | Priem. očak. | 4,94 | | 4,78 | 4,92 | 4,94 | 0,1 | x |
| | ↗ Hovädzia štvrť zadná | Min. | 4,00 | 4,60 | 1,90 | 1,90 | 4,00 | -52,5 | 0,0 |
| | | Max. | 8,31 | 7,20 | 5,40 | 8,31 | 8,15 | 2,0 | -2,9 |
| | | Priem. | 5,44 | 5,35 | 4,79 | 5,35 | 5,33 | 0,4 | 11,1 |
| | | Priem. očak. | 5,44 | 5,41 | 4,79 | 5,35 | 5,35 | 0,1 | x |
| | ↗ Hovädzie predné s kosťou | Min. | 4,00 | 5,14 | 5,35 | 4,00 | 4,00 | 0,0 | -2,2 |
| | | Max. | 7,44 | 6,58 | 7,20 | 7,44 | 7,72 | -3,6 | -3,0 |
| Priem. | | 5,37 | 5,84 | 5,91 | 5,68 | 5,66 | 0,3 | 1,7 | |
| Priem. očak. | | 5,37 | 5,84 | 5,88 | 5,66 | 5,68 | -0,2 | x | |
| ↑ Hovädzie predné bez kosti (nožina) | Min. | 5,78 | 5,90 | 7,00 | 5,78 | 5,90 | -2,0 | -2,0 | |
| | Max. | 10,82 | 9,00 | 10,16 | 10,82 | 11,98 | -9,7 | -17,7 | |
| | Priem. | 7,12 | 8,53 | 8,73 | 8,23 | 7,55 | 9,0 | 0,0 | |
| | Priem. očak. | 7,12 | 8,53 | 8,74 | 8,23 | 7,55 | 0,0 | x | |
| ↘ Hovädzie zadné zo stehna bez kosti (výseková úprava) | Min. | 8,20 | 5,14 | 7,64 | 5,14 | 7,92 | -35,1 | -32,2 | |
| | Max. | 13,91 | 10,16 | 11,50 | 13,91 | 13,91 | 0,0 | 0,0 | |
| | Priem. | 9,80 | 8,43 | 8,27 | 8,82 | 9,25 | -4,6 | -0,6 | |
| | Priem. očak. | 9,80 | 8,43 | 8,34 | 8,85 | 9,28 | 0,4 | x | |
| ↗ Hovädzia sviečková (kuchynská úprava) | Min. | 19,00 | 20,00 | 20,00 | 19,00 | 15,26 | 24,5 | -5,0 | |
| | Max. | 40,82 | 27,00 | 30,00 | 40,82 | 40,82 | 0,0 | 9,1 | |
| | Priem. | 23,71 | 22,26 | 25,00 | 24,06 | 23,37 | 3,0 | -5,1 | |
| | Priem. očak. | 23,71 | 22,26 | 25,00 | 24,06 | 23,37 | 0,0 | x | |
| ↗ Hovädzia nízka roštenka bez kosti (výseková úprava) | Min. | 8,50 | 12,00 | 10,23 | 8,50 | 8,50 | 0,0 | 3,7 | |
| | Max. | 18,00 | 12,90 | 16,50 | 18,00 | 22,00 | -18,2 | 0,0 | |
| | Priem. | 10,69 | 12,75 | 11,49 | 11,21 | 11,18 | 0,3 | 4,7 | |
| | Priem. očak. | 10,69 | 12,75 | 11,52 | 11,22 | 11,19 | 0,1 | x | |
| mäso z kráv | ↗ Hovädzia štvrť predná | Min. | 2,00 | *1 | *1 | 2,00 | 2,00 | 0,0 | 5,3 |
| | | Max. | 8,80 | | | 8,80 | 8,80 | 0,0 | 5,6 |
| | | Priem. | 2,31 | | | 2,71 | 2,57 | 5,3 | 15,3 |
| | | Priem. očak. | 2,31 | | | 2,73 | 2,58 | 0,8 | x |
| | ↗ Hovädzia štvrť zadná | Min. | 2,70 | *1 | *1 | 2,70 | 2,70 | 0,0 | 3,8 |
| | | Max. | 8,80 | | | 8,80 | 8,80 | 0,0 | 5,6 |
| | | Priem. | 2,98 | | | 3,24 | 3,13 | 3,6 | 9,8 |
| | | Priem. očak. | 2,98 | | | 3,26 | 3,14 | 0,6 | x |
| | ↓ Hovädzie predné s kosťou | Min. | *1 | *1 | *1 | 3,12 | 5,35 | -41,7 | 0,0 |
| | | Max. | | | | 6,14 | 6,14 | 0,0 | 0,0 |
| Priem. | | | | | 4,41 | 5,60 | -21,3 | -13,8 | |
| Priem. očak. | | | | | 4,41 | 5,60 | 0,0 | x | |
| ↓ Hovädzie predné bez kosti (nožina) | Min. | *1 | *1 | *1 | 4,72 | 5,86 | -19,5 | 15,1 | |
| | Max. | | | | 6,30 | 8,15 | -22,7 | -30,0 | |
| | Priem. | | | | 5,85 | 6,96 | -15,8 | -26,2 | |
| | Priem. očak. | | | | 5,85 | 6,96 | 0,0 | x | |
| ↓ Hovädzie zadné zo stehna bez kosti (výseková úprava) | Min. | *1 | *1 | *1 | 6,32 | 7,70 | -17,9 | 43,6 | |
| | Max. | | | | 10,00 | 10,00 | 0,0 | -9,1 | |
| | Priem. | | | | 7,33 | 9,03 | -18,8 | -25,8 | |
| | Priem. očak. | | | | 7,33 | 9,03 | 0,0 | x | |
| ↑ Hovädzia sviečková (kuchynská úprava) | Min. | *1 | *1 | *1 | 15,20 | 9,30 | 63,4 | 0,0 | |
| | Max. | | | | 25,45 | 25,45 | 0,0 | 27,3 | |
| | Priem. | | | | 19,56 | 17,22 | 13,6 | 9,5 | |
| | Priem. očak. | | | | 19,56 | 17,22 | 0,0 | x | |
| ↗ Hovädzia nízka roštenka bez kosti (výseková úprava) | Min. | *1 | *1 | *1 | *1 | 8,70 | | | |
| | Max. | | | | | 11,00 | | | |
| | Priem. | | | | | 10,08 | | | |
| | Priem. očak. | | | | | 10,08 | | x | |

Prameň: PPA – ATIS; oblasti trhu: SKZ - západoslovenská oblasť (Bratislavský, Trnavský, Trenčiansky a Nitriansky kraj), SKS - stredoslovenská oblasť (Žilinský a Banskobystrický kraj), SKV - východoslovenská oblasť (Prešovský a Košický kraj); *1 - Menej ako 3 údaje.

Odbytové ceny spracovateľov mäsa a mäsových výrobkov

Cena za 28. týždeň 2024 sa zisťovali v dňoch 15. 7. – 17. 7. 2024

Ceny sú za kg bez DPH

| Trend týždenného cenového vývoja | Názov produktu | Cena | SKZ | SKS | SKV | SR 28. týždeň 2024 | SR 27. týždeň 2024 | Týždenný vývoj | Ročný vývoj |
|----------------------------------|---|---------------|-------------|-------------|-------------|--------------------|--------------------|----------------|--------------|
| | | | | | | €/kg | | | |
| ↕ | Bravčová polovica s hlavou | Min. | 2,33 | *1 | *1 | 1,60 | 1,60 | 0,0 | 0,0 |
| | | Max. | 3,03 | | | 3,03 | 3,30 | -8,2 | -10,6 |
| | | Priem. | 2,55 | | | 2,52 | 2,56 | -1,5 | -11,4 |
| | | Priem. očak. | 2,56 | | | 2,53 | 2,57 | 0,1 | x |
| ↕ | Bravčová polovica bez hlavy | Min. | *1 | *1 | 2,95 | 2,78 | 2,80 | -0,7 | -7,0 |
| | | Max. | | | 3,49 | 3,49 | 3,49 | 0,0 | 0,0 |
| | | Priem. | | | 3,03 | 2,80 | 2,82 | -0,5 | -7,1 |
| | | Priem. očak. | | | 3,03 | 2,80 | 2,82 | 0,0 | x |
| ↗ | Bravčové stehno s kosťou a kolenom | Min. | *1 | *1 | *1 | 3,77 | 3,00 | 25,7 | 21,6 |
| | | Max. | | | | 5,20 | 5,20 | 0,0 | 4,0 |
| | | Priem. | | | | 3,79 | 3,63 | 4,3 | 6,8 |
| | | Priem. očak. | | | | 3,79 | 3,66 | 0,1 | x |
| ↗ | Bravčové karé s kosťou | Min. | 3,93 | 3,83 | 4,00 | 3,83 | 3,79 | 1,1 | -1,8 |
| | | Max. | 6,83 | 5,65 | 5,50 | 6,83 | 6,83 | 0,0 | -2,4 |
| | | Priem. | 4,41 | 4,34 | 4,58 | 4,46 | 4,29 | 3,9 | 1,0 |
| | | Priem. očak. | 4,41 | 4,34 | 4,61 | 4,47 | 4,30 | 0,3 | x |
| ↕ | Bravčová krkovička s kosťou | Min. | 4,39 | 3,88 | 3,90 | 3,88 | 3,90 | -0,5 | 2,1 |
| | | Max. | 6,50 | 5,80 | 5,46 | 6,50 | 6,50 | 0,0 | 8,3 |
| | | Priem. | 4,76 | 4,45 | 4,63 | 4,59 | 4,79 | -4,2 | -2,3 |
| | | Priem. očak. | 4,76 | 4,45 | 4,65 | 4,60 | 4,80 | 0,1 | x |
| ↗ | Bravčový bôčik s kosťou | Min. | 3,60 | 3,49 | 4,10 | 3,49 | 3,60 | -3,1 | 2,6 |
| | | Max. | 5,73 | 5,54 | 5,32 | 5,73 | 5,73 | 0,0 | -0,3 |
| | | Priem. | 3,91 | 4,25 | 4,45 | 4,23 | 4,04 | 4,7 | 8,3 |
| | | Priem. očak. | 3,91 | 4,25 | 4,51 | 4,25 | 4,07 | 0,6 | x |
| ↕ | Bravčové stehno bez kosti (úprava na rezne) | Min. | 3,77 | 3,89 | 4,10 | 3,77 | 3,78 | -0,3 | 1,6 |
| | | Max. | 6,82 | 6,03 | 5,91 | 6,82 | 6,82 | 0,0 | -6,2 |
| | | Priem. | 4,34 | 4,81 | 4,58 | 4,58 | 4,70 | -2,6 | -2,0 |
| | | Priem. očak. | 4,34 | 4,82 | 4,63 | 4,60 | 4,73 | 0,6 | x |
| ↕ | Bravčové plece bez kosti | Min. | 3,65 | 3,89 | 3,64 | 3,64 | 3,63 | 0,3 | -7,4 |
| | | Max. | 6,32 | 5,55 | 5,86 | 6,32 | 6,32 | 0,0 | 5,3 |
| | | Priem. | 4,70 | 4,86 | 4,00 | 4,33 | 4,36 | -0,7 | -2,7 |
| | | Priem. očak. | 4,71 | 4,86 | 4,05 | 4,36 | 4,39 | 0,7 | x |
| ↗ | Špekačky | Min. | 2,90 | 3,87 | 3,66 | 2,90 | 2,90 | 0,0 | 0,0 |
| | | Max. | 6,77 | 5,60 | 7,96 | 7,96 | 7,96 | 0,0 | 21,0 |
| | | Priem. | 4,39 | 4,28 | 4,01 | 4,17 | 4,02 | 3,5 | -4,0 |
| | | Priem. očak. | 4,39 | 4,28 | 3,94 | 4,13 | 4,00 | -0,9 | x |
| ↕ | Párky obyčajné | Min. | 2,90 | 2,80 | 1,17 | 1,17 | 2,02 | -42,1 | -46,6 |
| | | Max. | 7,42 | 4,75 | 4,60 | 7,42 | 7,42 | 0,0 | 23,7 |
| | | Priem. | 4,09 | 4,02 | 2,84 | 3,06 | 3,11 | -1,9 | 12,1 |
| | | Priem. očak. | 4,09 | 4,02 | 2,85 | 3,06 | 3,12 | 0,2 | x |
| ↘ | Viedenské párky | Min. | 3,50 | 3,27 | 3,63 | 3,27 | 3,20 | 2,2 | 9,0 |
| | | Max. | 8,25 | 5,30 | 6,28 | 8,25 | 8,25 | 0,0 | 26,9 |
| | | Priem. | 5,04 | 3,54 | 4,34 | 4,26 | 4,89 | -12,8 | 7,2 |
| | | Priem. očak. | 5,25 | 3,55 | 4,23 | 4,29 | 5,19 | 0,6 | x |
| ↘ | Bratislavské párky | Min. | 2,90 | 3,69 | 3,19 | 2,90 | 2,90 | 0,0 | 16,0 |
| | | Max. | 7,20 | 6,00 | 5,62 | 7,20 | 6,99 | 3,0 | 20,0 |
| | | Priem. | 4,06 | 4,54 | 3,41 | 3,52 | 3,76 | -6,4 | -17,8 |
| | | Priem. očak. | 4,06 | 4,54 | 3,40 | 3,51 | 3,75 | -0,2 | x |
| ↗ | Spišské párky | Min. | 3,50 | 4,99 | 5,44 | 3,50 | 3,50 | 0,0 | 9,4 |
| | | Max. | 7,35 | 6,50 | 9,20 | 9,20 | 9,20 | 0,0 | 2,2 |
| | | Priem. | 5,32 | 5,53 | 6,46 | 6,08 | 6,01 | 1,1 | 2,9 |
| | | Priem. očak. | 5,32 | 5,55 | 6,21 | 5,91 | 5,91 | -2,8 | x |
| ↕ | Slovenská saláma | Min. | 2,90 | *1 | *1 | 1,78 | 1,79 | -0,6 | -17,2 |
| | | Max. | 6,58 | | | 6,58 | 6,58 | 0,0 | 33,7 |
| | | Priem. | 4,09 | | | 2,48 | 2,64 | -5,8 | -2,7 |
| | | Priem. očak. | 4,09 | | | 2,50 | 2,65 | 0,5 | x |

Prameň: PPA – ATIS; oblasti trhu: SKZ - západoslovenská oblasť (Bratislavský, Trnavský, Trenčiansky a Nitriansky kraj), SKS - stredoslovenská oblasť (Žilinský a Banskobystrický kraj), SKV - východoslovenská oblasť (Prešovský a Košický kraj); *1 - Menej ako 3 údaje.

Odbytové ceny spracovateľov mäsa a mäsových výrobkov

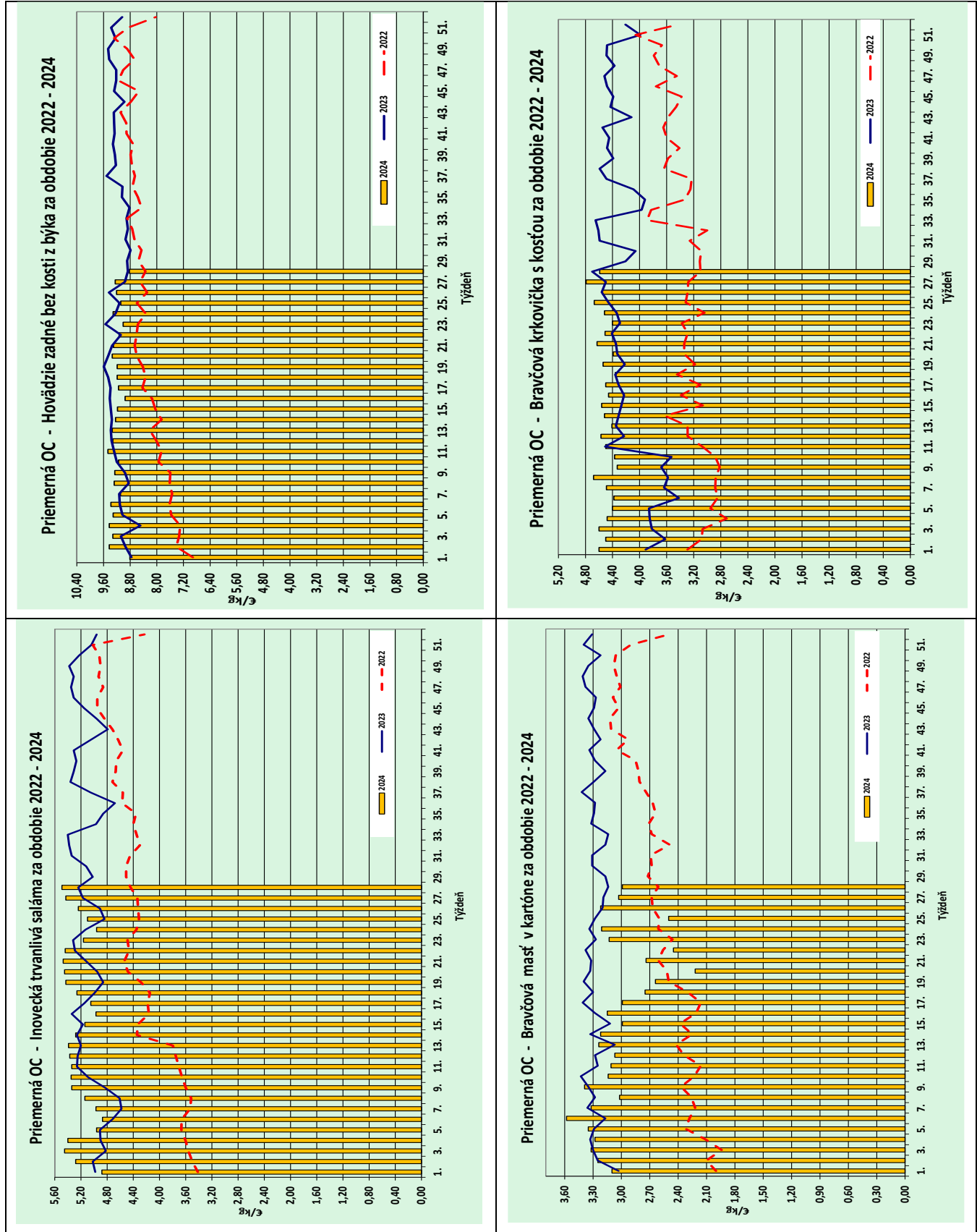
Ceny za 28. týždeň 2024 sa zisťovali v dňoch 15. 7. – 17. 7. 2024

Ceny sú za kg bez DPH

| Trend týždenného cenového vývoja | Názov produktu | Cena | SKZ | SKS | SKV | SR 28. týždeň 2024 | SR 27. týždeň 2024 | Týždenný vývoj | Ročný vývoj |
|----------------------------------|---|--------------|-------|------|-------|--------------------|--------------------|----------------|-------------|
| | | | | | | €/kg | | | |
| ↓ | Šunková saláma | Min. | 4,10 | 3,90 | 3,80 | 3,80 | 3,87 | -1,8 | -2,6 |
| | | Max. | 9,58 | 6,40 | 6,71 | 9,58 | 9,58 | 0,0 | 6,4 |
| | | Priem. | 5,49 | 4,60 | 3,95 | 4,21 | 4,66 | -9,6 | -8,9 |
| | | Priem. očak. | 5,49 | 4,60 | 3,96 | 4,22 | 4,66 | 0,2 | x |
| ↗ | Inovecká trvanlivá saláma | Min. | 4,50 | 4,13 | 5,00 | 4,13 | 4,23 | -2,4 | 0,7 |
| | | Max. | 9,08 | 5,70 | 6,43 | 9,08 | 9,08 | 0,0 | 36,5 |
| | | Priem. | 5,75 | 4,66 | 5,45 | 5,49 | 5,43 | 1,2 | 4,8 |
| | | Priem. očak. | 5,75 | 4,66 | 5,43 | 5,48 | 5,40 | -0,3 | x |
| ↘ | Čingovská saláma | Min. | 5,11 | *1 | 4,69 | 4,11 | 4,20 | -2,1 | 0,5 |
| | | Max. | 6,33 | | 6,43 | 6,43 | 6,33 | 1,6 | -5,9 |
| | | Priem. | 5,19 | | 4,78 | 4,79 | 5,00 | -4,3 | -18,9 |
| | | Priem. očak. | 5,19 | | 4,76 | 4,77 | 4,95 | -0,3 | x |
| ↗ | Saláma Nitran | Min. | 7,60 | *1 | 6,45 | 5,18 | 5,20 | -0,4 | 3,6 |
| | | Max. | 11,58 | | 8,91 | 11,58 | 11,58 | 0,0 | 33,4 |
| | | Priem. | 8,34 | | 7,40 | 7,33 | 7,28 | 0,7 | 2,9 |
| | | Priem. očak. | 8,34 | | 7,36 | 7,29 | 7,23 | -0,5 | x |
| ↗ | Oravská údená slanina | Min. | 4,20 | 4,89 | 6,50 | 4,20 | 4,20 | 0,0 | 0,0 |
| | | Max. | 9,49 | 8,10 | 9,18 | 9,49 | 9,31 | 1,9 | 7,5 |
| | | Priem. | 6,14 | 5,03 | 7,00 | 5,77 | 5,63 | 2,4 | -1,6 |
| | | Priem. očak. | 6,14 | 5,03 | 7,00 | 5,77 | 5,63 | 0,0 | x |
| ↕ | Dusená šunka strojová | Min. | 3,72 | 5,02 | 4,40 | 3,72 | 3,73 | -0,3 | -15,5 |
| | | Max. | 9,92 | 7,59 | 8,20 | 9,92 | 9,92 | 0,0 | 20,1 |
| | | Priem. | 4,19 | 5,69 | 5,98 | 5,12 | 5,13 | 0,0 | -14,4 |
| | | Priem. očak. | 4,82 | 5,69 | 5,98 | 5,42 | 5,42 | 5,4 | x |
| ↘ | Surová výseková slanina chrbtová bez kože | Min. | 1,81 | 2,23 | 2,70 | 1,81 | 1,84 | -1,6 | 6,5 |
| | | Max. | 5,00 | 3,23 | 3,70 | 5,00 | 5,00 | 0,0 | 13,9 |
| | | Priem. | 2,06 | 2,29 | 3,49 | 2,21 | 2,25 | -1,4 | -13,2 |
| | | Priem. očak. | 2,06 | 2,29 | 3,96 | 2,24 | 2,29 | 1,2 | x |
| ↘ | Bravčová masť (kartón) | Min. | 2,39 | 2,59 | 2,18 | 2,18 | 2,10 | 3,8 | -4,0 |
| | | Max. | 4,08 | 3,99 | 4,77 | 4,77 | 4,20 | 13,6 | 4,4 |
| | | Priem. | 2,89 | 2,96 | 3,20 | 2,99 | 3,03 | -1,1 | -4,6 |
| | | Priem. očak. | 2,89 | 2,96 | 3,44 | 3,06 | 3,16 | 2,2 | x |
| ↘ | Bravčová masť 500 g balenie (cena za kg) | Min. | 3,23 | *1 | 2,25 | 2,25 | 2,46 | -8,5 | -25,5 |
| | | Max. | 5,00 | | 7,33 | 7,33 | 7,05 | 4,0 | 6,7 |
| | | Priem. | 3,77 | | 3,28 | 3,75 | 3,84 | -2,3 | 3,9 |
| | | Priem. očak. | 3,77 | | 3,32 | 3,75 | 3,83 | 0,2 | x |
| ↗ | Údená lahôdka z karé | Min. | 5,31 | 4,99 | 4,50 | 4,50 | 4,50 | 0,0 | 0,0 |
| | | Max. | 9,70 | 6,70 | 10,20 | 10,20 | 10,20 | 0,0 | 0,0 |
| | | Priem. | 7,33 | 5,45 | 5,99 | 6,06 | 5,93 | 2,2 | -0,2 |
| | | Priem. očak. | 7,33 | 5,46 | 6,33 | 6,28 | 6,24 | 3,6 | x |
| ↘ | Údené stehno bez kosti | Min. | 5,10 | 4,77 | *1 | 4,77 | 4,77 | 0,0 | -8,3 |
| | | Max. | 9,00 | 6,60 | *1 | 9,00 | 11,95 | -24,7 | 11,4 |
| | | Priem. | 6,69 | 4,81 | *1 | 5,53 | 5,77 | -4,1 | 0,2 |
| | | Priem. očak. | 6,69 | 4,83 | *1 | 5,54 | 5,77 | 0,1 | x |
| | Údená rolka z pleca (v sieťke) | Min. | *1 | *1 | *1 | *1 | *1 | | |
| | | Max. | | | | | | | |
| | | Priem. | | | | | | | |
| | | Priem. očak. | | | | | | | x |
| ↗ | Údený bok | Min. | 6,27 | *1 | 7,40 | 5,69 | 5,16 | 10,3 | 35,2 |
| | | Max. | 8,25 | | 9,73 | 9,73 | 9,73 | 0,0 | 15,6 |
| | | Priem. | 7,15 | | 8,05 | 7,30 | 7,20 | 1,4 | 3,0 |
| | | Priem. očak. | 8,03 | | 8,08 | 8,02 | 7,97 | 9,0 | x |
| ↓ | Údená krkovička bez kosti | Min. | 5,55 | 5,17 | 5,19 | 5,17 | 4,20 | 23,1 | 16,7 |
| | | Max. | 8,45 | 7,99 | 10,46 | 10,46 | 10,46 | 0,0 | 2,5 |
| | | Priem. | 6,11 | 5,68 | 5,74 | 5,82 | 4,54 | 28,2 | 15,9 |
| | | Priem. očak. | 6,11 | 5,68 | 5,81 | 5,86 | 4,55 | 0,7 | x |

Prameň: PPA – ATIS; oblasti trhu: SKZ - západoslovenská oblasť (Bratislavský, Trnavský, Trenčiansky a Nitriansky kraj), SKS - stredoslovenská oblasť (Žilinský a Banskobystrický kraj), SKV - východoslovenská oblasť (Prešovský a Košický kraj); *1 - Menej ako 3 údaje.

Grafy odbytových cien



Prameň: PPA-ATIS

Vydavateľ a spracovateľ cenových informácií:

Pôdohospodárska platobná agentúra
Odbor agrárnych informácií - ATIS
Hraničná 12
815 26 Bratislava
www.apa.sk

Číslo 28/2024; Ročník 9.; 18. 7. 2024

Komoditní manažéri:

Ing. Dušan Klinec
Mobil: 0918/612 378
e-mail: Dusan.Klinec@apa.sk

Ing. Miroslav Marko
Mobil: 0918/612 182
e-mail: Miroslav.Marko@apa.sk

e-mail: atis@apa.sk

© Rozmnožovanie a využívanie informácií je možné len po písomnej dohode s Pôdohospodárskou platobnou agentúrou (PPA). Všetky cenové informácie sú spracované s najväčšou starostlivosťou.

Informácie, obsiahnuté v tomto materiáli sa zakladajú na informačných zdrojoch, o ktorých sme presvedčení, že sú hodnoverné. Za úplnosť a správnosť uvádzaných informácií sa PPA - ATIS nezaručuje, ako aj nezodpovedá za škody vzniknuté na základe ich využívania.