

Vydavateľ:
PPA - ATIS
Dobrovičova 12
815 26 Bratislava
Tel. a fax: 02 / 59 266 254
e-mail: atis@apa.sk
ATIS na INTERNETE
www.apa.sk

V tomto čísle :

1. Ponuka a dopyt v marci
Pád ceny mlieka sa nezastavil
Nákupná cena od nákupcov sa tiež oslabila
2. Nákupné ceny a množstvo nákupu mlieka od producentov v marci
Nákupné ceny a množstvo nákupu mlieka od nákupcov v marci
3. Odbytové ceny mlieka a mliečnych výrobkov v marci
8. Odbytové ceny mlieka a mliečnych výrobkov v 17. týždni 2009
9. Vývoj odbytových cien vybraných mliečnych výrobkov v rokoch 2007 až 2009
10. Ceny mlieka a mliečnych výrobkov vo svete
Nákupné ceny mlieka vo svete
11. Nákupné ceny mlieka v Čechách
Odbytové ceny výrobkov v Čechách
Odbytové ceny mlieka a mliečnych výrobkov v 17. týždni 2009 v ČR
12. Nákupné ceny kravského mlieka v Maďarsku
Odbytové ceny mlieka a mliečnych výrobkov v Maďarsku
Odbytové ceny spracovateľov mlieka a mliečnych výrobkov v Poľsku
Producentské ceny mlieka v štátoch SVE v roku 2009
13. Produkcia masla vlani v Čechách klesla
Produkcia syrov v Nemecku mierne stúpila
Spotreba konzumného mlieka aj syrov na Slovensku výrazne klesla
14. Predaj mliečnych výrobkov na domáci trh SR
Export mliečnych výrobkov zo SR do tretích krajín v roku 2008 stúpil

Vývoj odbytových cien (17. týždeň 2009)

Polotučné mlieko trvanlivé	↔
Maslo čerstvé 100 – 250 g bal.	↗
Maslo bloky 16 % vody	↓
Eidam 45 % t. v. s., tehla	↑
Tvaroh mäkký, 250 g bal.	↑
Bryndza zimná, balená	↔

ISSN 1336-4391

Ponuka a dopyt v marci

Surové mlieko – cena surového mlieka sa prepadla na 0,19 €/kg, čo predstavuje v medziročnom porovnaní zníženie až o 51,4 %. Nákup mlieka bol vyšší ako vo februári tohto roka, avšak o 7,4 % nižší ako v marci 2008.

Syry – syrov spolu bez tavených sa predalo v marci 1 702,1 t, čo bolo o 24,7 % viac ako vo februári tohto roka. Cena Eidamskej tehly 45 % t. v. s. sa prepadla v porovnaní s februárom tohto roka o 22,6 % na 2,83 €/kg, medziročný pokles bol až 35,2 %.

Maslo – cena baleného masla oslabila o 3,5 % na 3,47 €/kg, medziročne klesla o 19,2 %. Cena masla v blokoch klesla v marci o 11,5 % na 2,12 €/kg, medziročne prepadla až o 39,7 %.

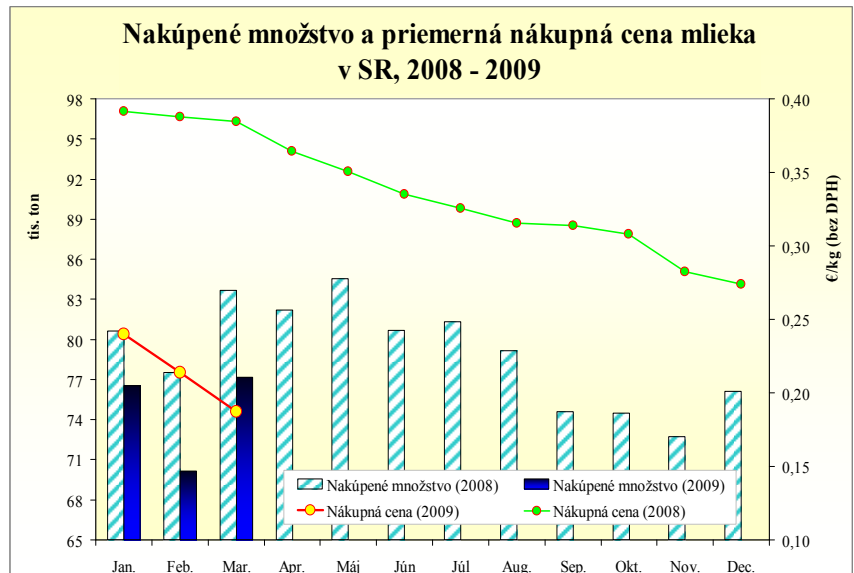
PPA - ATIS

Pád ceny mlieka sa nezastavil

Surového kravského mlieka nakúpili spracovatelia o 10,0 % viac ako pred mesiacom, cena mlieka však padla na 0,19 €/kg, čo znamená v porovnaní s februárom pokles o 12,5 %, medziročný prepád ceny je až 51,4 %. V porovnaní s februárom tohto roka sa nákupná cena mlieka v Q. triede oslabila o 13,2 % a v I. triede kvality sa znížila o 11,2 percenta. Obsah tuku v nakúpenom mlieku poklesol o 0,2 %, obsah bielkovín sa znížil o 2,0 %.

Na celkovom nakúpenom množstve sa mlieko Q. triedy podieľalo 53,8 %, mlieka I. triedy kvality bolo 42,0 % a neštandardné mlieko tvorilo 4,2 % z marcového nákupu.

PPA - ATIS



Graf: PPA - ATIS

Nákupná cena od nákupcov sa tiež oslabila

Nákupcovia nakúpili v marci tohto roka spolu 30 992 t mlieka, čo bolo v porovnaní s februárom o 6,7 % viac. Oproti marcu 2008 bol nákup vyšší o 43,4 %. Najvýraznejší pokles ceny sme zaznamenali v I. nákupnej triede (-15,6 %) na 0,18 €/kg.

PPA - ATIS

Nákupné ceny a množstvo nákupu mlieka od producentov v marci

Ceny sa uvádzajú v €/kg (Sk/kg) bez DPH

Názov produktu	Množstvo/ cena	Otz	Ots	Otv	SR spolu			Vývoj v %	
					Marec	Sk/kg	Február	03. 09/02. 09	03. 09/03. 08
Surové kravské Mlieko, Q. trieda	Množstvo (t)	20 943	12 092	8 512	41 546	x	39 009	6,5	4,2
	Min. cena	0,15	0,17	0,17	0,15	4,51	0,19	-20,2	-56,3
	Max. cena	0,25	0,39	0,21	0,39	11,69	0,39	0,3	-33,9
	Priem. cena	0,18	0,2	0,19	0,19	5,73	0,22	-13,2	-51,1
	Vývoj ceny v %	-14,8	-12,7	-12,9	*2	x			
Surové kravské mlieko, I. trieda	Množstvo (t)	23 770	3 178	5 459	32 407	x	28 205	14,9	-19,6
	Min. cena	0,14	0,14	0,17	0,14	4,27	0,16	-11,9	-57,8
	Max. cena	0,22	0,23	0,22	0,23	6,8	0,29	-21,3	-50
	Priem. cena	0,19	0,2	0,19	0,19	5,68	0,21	-11,2	-51,4
	Vývoj ceny v %	-13,6	-10,8	-15,4	*2	x			
Surové kravské mlieko, neštandard	Množstvo (t)	2 075	239	908	3 223	x	2 945	9,4	1,8
	Min. cena	0,07	0,11	0,09	0,07	2,23	0,1	-23,8	-34,4
	Max. cena	0,17	0,17	0,17	0,17	5,27	0,23	-22,6	-53,6
	Priem. cena	0,14	0,13	0,12	0,14	4,14	0,16	-14,3	-54,0
	Vývoj ceny v %	-15,3	-23,5	-19,2	*2	x			
Surové kravské mlieko spolu	Množstvo (t)	46 789	15 509	14 879	77 177		70 160	10,0	-7,4
	Obsah tuku v %	3,78	3,86	3,84	3,80		3,81	-0,2	0,2
	Obsah biel. v %	3,35	3,28	3,31	3,33	x	3,39	-2,0	0,7
	Min. cena	0,15	0,17	0,17	0,15	4,41	0,18	-16,9	-55,7
	Max. cena	0,22	0,39	0,22	0,39	11,69	0,39	0,3	-13,9
	Priem. cena	0,18	0,2	0,19	0,19	5,64	0,21	-12,5	-51,4
	Vývoj ceny v %	-14,2	-12,4	-14,3	*2	x			

Zdroj: Výkaz ML (MP SR) 6 - 12

Otz - Oblasť trhu západ (Bratislavský kraj, Trnavský kraj, Trenčiansky kraj, Nitriansky kraj), Ots - Oblasť trhu stred (Žilinský kraj, Banskobystrický kraj), Otv - Oblasť trhu východ (Košický kraj, Prešovský kraj), *1 údaj nezverejňujeme (menej ako traja respondenti).

Prepočet na Sk konverzným kurzom 1 € = 30,1260 Sk.

Nákupné ceny a množstvo nákupu mlieka od nákupcov v marci

Ceny sa uvádzajú v €/kg (Sk/kg) bez DPH

Názov produktu	Množstvo/ cena	Otz	Ots	Otv	SR spolu			Vývoj v %	
					Marec	Sk/kg	Február	03. 09/02. 09	03. 09/03. 08
Surové kravské Mlieko, Q. trieda	Množstvo (t)	8 812	5 148	3 785	17 745	x	16 666	6,5	88,1
	Min. cena	0,15	0,19	0,17	0,15	4,55	0,19	-20,9	-57,4
	Max. cena	0,24	0,23	0,21	0,24	7,09	0,25	-6,7	-44,3
	Priem. cena	0,19	0,21	0,2	0,2	5,94	0,22	-11,2	-50,0
	Vývoj ceny v %	-14,9	-8,3	-13,3	*2	x			
Surové kravské mlieko, I. trieda	Množstvo (t)	7 613	1 813	2 601	12 027		11 391	5,6	4,3
	Min. cena	0,14	0,18	0,17	0,14	4,34	0,15	-3,4	-55,8
	Max. cena	0,21	0,32	0,22	0,32	9,65	0,33	-2,6	-26,4
	Priem. cena	0,17	0,21	0,18	0,18	5,41	0,21	-15,6	-52,2
	Vývoj ceny v %	-15,2	-18,9	-19,3	*2				
Surové kravské mlieko, neštandard	Množstvo (t)	935	223	*1	1 220	x	982	24,1	90,0
	Min. cena	0,07	0,16	0,13	0,07	2,05	0,07	-	-65,0
	Max. cena	0,16	0,19	0,16	0,19	5,83	0,22	-13,3	-45,9
	Priem. cena	0,15	0,18	0,15	0,15	4,61	0,17	-8,9	-45,2
	Vývoj ceny v %	-14,2	-5,1		*2	x			
Surové kravské mlieko spolu	Množstvo (t)	17 361	7 184	6 447	30 992	x	29 039	6,7	43,4
	Min. cena	0,14	0,18	0,17	0,14	4,28	0,15	-3,7	-59,4
	Max. cena	0,21	0,32	0,22	0,32	9,65	0,33	-2,6	-26,4
	Priem. cena	0,18	0,21	0,19	0,19	5,68	0,22	-12,9	-50,5
	Vývoj ceny v %	-15,5	-10,5	-15,5	*2	x			

Zdroj: Výkaz ML (MP SR) 6 - 12, *2 údaj je uvedený v predposlednom stĺpci Vývoj. Prepočet na Sk konverzným kurzom 1 € = 30,1260 Sk.

Odbytové ceny mlieka a mliečnych výrobkov v marci
Ceny sa uvádzajú v €/kg (Sk/kg) bez DPH, množstvo (predané) v t

Názov produktu	Množstvo/ cena	Otz	Ots	Otv	SR spolu			Vývoj v %	
					Marec	Sk/kg	Február	03. 09/02. 09	03. 09/03. 08
Konzumné mlieko spolu	Množstvo (t)	16 510,4	105,5	4 915,7	21 531,6	x	13 366,8	61,1	28,0
	Min. cena	0,32	0,36	0,36	0,32	9,70	0,36	-9,9	-25,3
	Max. cena	0,42	0,52	0,43	0,52	15,78	0,52	0,1	-10,6
	Priem. cena	0,37	0,43	0,37	0,37	11,03	0,41	-11,3	-30,1
	Vývoj (€/kg)	-0,03	-0,01	0,37	x	x	x	x	x
	Vývoj (%)	-6,7	-1,4	x	*2	x	x	x	x
Plnotučné trvanlivé mlieko, 1 l krabica	Množstvo (t)	*1	-	*1	880,7	x	722,5	21,9	-20,6
	Min. cena	x	x	x	0,50	15,10	0,56	-10,9	-23,6
	Max. cena	x	x	x	0,54	16,14	0,60	-11,2	-23,7
	Priem. cena	x	x	x	0,53	15,84	0,58	-8,6	-22,0
	Vývoj (€/kg)	x	x	x	x	x	x	x	x
	Vývoj (%)	x	x	x	*2	x	x	x	x
Polotučné mlieko, PE vrecká, 1 l balenie	Množstvo (t)	698,8	*1	*1	809,4	x	848,9	-4,6	-35,7
	Min. cena	0,36	x	x	0,36	10,76	0,37	-4,2	-20,0
	Max. cena	0,45	x	x	0,52	15,56	0,52	-0,1	-12,1
	Priem. cena	0,40	x	x	0,40	12,12	0,43	-7,4	-24,5
	Vývoj (€/kg)	-0,03	x	x	x	x	x	x	x
	Vývoj (%)	-7,8	x	x	*2	x	x	x	x
Polotučné mlieko, trvanlivé, 1 l krabica	Množstvo (t)	12 522,5	-	*1	15 657,9	x	8 033,8	94,9	84,6
	Min. cena	0,32	x	x	0,32	9,60	0,34	-6,5	-32,8
	Max. cena	0,35	x	x	0,35	10,60	0,39	-10,1	-33,9
	Priem. cena	0,34	x	x	0,34	10,25	0,37	-9,3	-34,1
	Vývoj (€/kg)	x	x	x	x	x	x	x	x
	Vývoj (%)	x	x	x	*2	x	x	x	x
Odtučnené mlieko, trvanlivé, 1 l krabica	Množstvo (t)	*1	-	*1	1 384,3	x	1 044,0	32,6	-36,4
	Min. cena	x	x	x	0,29	8,63	0,36	-21,2	-42,6
	Max. cena	x	x	x	0,33	10,07	0,45	-25,7	-35,5
	Priem. cena	x	x	x	0,32	9,67	0,40	-19,2	-36,7
	Vývoj (€/kg)	x	x	x	x	x	x	x	x
	Vývoj (%)	x	x	x	*2	x	x	x	x
Smotana spolu	Množstvo (t)	1 063,2	88,2	325,6	1 477,0	x	1 203,7	22,7	-11,3
	Min. cena	1,13	1,18	1,34	1,13	33,96	1,21	-7,2	-13,9
	Max. cena	1,92	1,73	1,73	1,92	57,88	2,28	-15,8	-25,3
	Priem. cena	1,62	1,22	1,48	1,56	47,03	1,63	-4,5	-14,7
	Vývoj (€/kg)	-0,05	-0,04	1,48	x	x	x	x	x
	Vývoj (%)	-2,9	-3,3	x	*2	x	x	x	x
Smotana sladká 12 %, 180 - 500 g bal.	Množstvo (t)	-	-	69,6	69,6	x	58,4	19,2	-5,4
	Min. cena	x	x	1,20	1,20	36,02	1,20	x	x
	Max. cena	x	x	1,38	1,38	41,67	1,50	-7,9	-10,0
	Priem. cena.	x	x	1,25	1,25	37,52	1,29	-3,4	-6,7
	Vývoj (€/kg)	x	x	x	x	x	x	x	x
	Vývoj (%)	x	x	x	*2	x	x	x	x
Smotana kyslá 16 %, 180 - 500 g bal.	Množstvo (t)	*1	-	*1	72,6	x	54,9	32,4	18,7
	Min. cena	x	x	x	1,22	36,65	1,30	-6,6	-19,8
	Max. cena	x	x	x	1,98	59,69	2,00	-1,0	-6,9
	Priem. cena	x	x	x	1,44	43,51	1,61	-10,3	-19,9
	Vývoj (€/kg)	x	x	x	x	x	x	x	x
	Vývoj (%)	x	x	x	*2	x	x	x	x
Smotana sladká 33 %, 150 - 500 g bal.	Množstvo (t)	128,6	*1	82,1	211,3	x	191,3	10,5	-23,7
	Min. cena	2,16	x	1,93	1,93	58,06	1,83	5,3	x
	Max. cena	2,45	x	2,09	2,45	73,81	2,47	-0,6	-6,6
	Priem. cena	2,36	x	1,98	2,21	66,57	2,27	-2,6	-6,2
	Vývoj (€/kg)	-0,05	x	1,98	x	x	x	x	x
	Vývoj (%)	-1,9	x	x	*2	x	x	x	x

Zdroj: Výkaz ML (MP SR) 6 – 12
*Otz - Oblasť trhu západ (Bratislavský kraj, Trnavský kraj, Trenčiansky kraj, Nitriansky kraj), Ots - Oblasť trhu stred (Žilinský kraj, Banskobystrický kraj), Otv - Oblasť trhu východ (Košický kraj, Prešovský kraj), *1 údaj nezverejňujeme (menej ako traja respondenti), *2 údaj je uvedený v predposlednom stĺpci*
Vývoj, Vývoj vypočítaný z ceny v €. Prepočet na Sk konverzným kurzom 1 € = 30,1260 Sk.

Odbytové ceny mlieka a mliečnych výrobkov v marci
Ceny sa uvádzajú v €/kg (Sk/kg) bez DPH, množstvo (predané) v t

Názov produktu	Množstvo/ cena	Otz	Ots	Otv	SR spolu			Vývoj v %	
					Marec	Sk/kg	Február	03.09/02.09	03.09/03.08
Jogurty spolu	Množstvo (t)	1 114,9	496,9	*1	1 986,0	x	1 732,0	14,7	12,2
	Min. cena	1,33	1,70		1,33	40,03	1,37	-2,9	-9,3
	Max. cena	1,64	1,89		1,89	56,91	1,97	-4,2	-5,6
	Priem. cena	1,35	1,88		1,52	45,78	1,56	-2,5	-5,2
	Vývoj (€/kg)		-0,03			x			
	Vývoj (%)		-1,3		*2	x			
Jogurt smotanový biely, obsah tuku najmenej 10 % 125 – 175 g bal.	Množstvo (t)	*1	26,3	-	77,7	x	65,0	19,6	
	Min. cena		1,40		1,27	38,13	1,31	-3,4	
	Max. cena		1,83		1,83	55,04	1,80	1,3	
	Priem. cena		1,74		1,43	42,99	1,46	-2,3	
	Vývoj (€/kg)					x			
	Vývoj (%)		0,3		*2	x			
Jogurt smotanový ovocný, obsah tuku najmenej 10 % 125 – 175 g bal.	Množstvo (t)	*1	303,7	*1	749,4	x	656,1	14,2	
	Min. cena		1,86		1,39	41,93	1,43	-2,6	
	Max. cena		2,05		2,05	61,61	2,05	-0,1	
	Priem. cena		2,04		1,65	49,83	1,70	-2,5	
	Vývoj (€/kg)					x			
	Vývoj (%)		-0,2		*2	x			
Jogurt biely (3 – 10 % tuk) 125 – 175 g bal.	Množstvo (t)	*1	*1	*1	67,8	x	57,6	17,7	
	Min. cena				1,21	36,31	1,24	-2,6	
	Max. cena				1,60	48,19	1,63	-2,0	
	Priem. cena				1,37	41,26	1,38	-0,4	
	Vývoj (€/kg)					x			
	Vývoj (%)				*2	x			
Jogurt ovocný (3 – 10 % tuk) 125 – 175 g bal.	Množstvo (t)	*1	*1	*1	410,3	x	361,1	13,6	
	Min. cena				1,05	31,76	1,06	-0,9	
	Max. cena				2,24	67,55	2,24	0,1	
	Priem. cena				1,72	51,83	1,73	-0,8	
	Vývoj (€/kg)					x			
	Vývoj (%)				*2	x			
Acidofilné mlieko, 150 - 250 g bal.	Množstvo (t)	227,3	-	38,6	265,8	x	232,3	14,5	14,1
	Min. cena	1,01		0,68	0,68	20,40	0,68		
	Max. cena	1,49		0,78	1,49	45,01	1,27	17,3	10,0
	Priem. cena	1,07		0,72	1,02	30,82	1,04	-1,2	-5,1
	Vývoj (€/kg)					x			
	Vývoj (%)				*2	x			
Zakysanka	Množstvo (t)	*1	25,9	*1	174,6	x	162,9	7,2	5,5
	Min. cena		0,74		0,55	16,43	0,54	0,6	-12,9
	Max. cena		0,78		0,95	28,52	0,95	0,6	0,6
	Priem. cena		0,77		0,64	19,14	0,63	0,4	-24,5
	Vývoj (€/kg)		-0,02			x			
	Vývoj (%)		-2,9		*2	x			
Zákvas	Množstvo (t)	*1	*1	*1	48,0	x	45,9	4,6	-12,3
	Min. cena				0,59	17,79	0,59	-0,3	0,2
	Max. cena				1,06	31,90	1,05	0,4	3,7
	Priem. cena				0,93	28,13	0,93	0,8	-3,8
	Vývoj (€/kg)					x			
	Vývoj (%)				*2	x			
Sušené mliečne výrobky spolu	Množstvo (t)	*1	*1	*1	242,4	x	271,0	-10,6	-46,3
	Min. cena				1,53	46,08	1,71	-10,5	-38,8
	Max. cena				3,30	99,30	3,18	3,7	-7,6
	Priem. cena				2,36	70,97	2,29	2,8	-18,0
	Vývoj (€/kg)					x			
	Vývoj (%)				*2	x			

Zdroj: Výkaz ML (MP SR) 6 – 12
*Otz – Oblasť trhu západ (Bratislavský kraj, Trnavský kraj, Trenčiansky kraj, Nitriansky kraj), Ots – Oblasť trhu stred (Žilinský kraj, Banskobystrický kraj), Otv – Oblasť trhu východ (Košický kraj, Prešovský kraj), *1 údaj nezverejňujeme (menej ako traja respondenti), *2 údaj je uvedený v predposlednom stĺpci Vývoj, Vývoj vypočítaný z ceny v €. Prepočet na Sk konverzným kurzom 1 € = 30,1260 Sk.*

Odbytové ceny mlieka a mliečnych výrobkov v marci
Ceny sa uvádzajú v €/kg (Sk/kg) bez DPH, množstvo (predané) v t

Názov produktu	Množstvo/ cena	Otz	Ots	Otv	SR spolu			Vývoj v %	
					Marec	Sk/kg	Február	03.09/02.09	03.09/03.08
Sušené plnotučné mlieko (26 – 42 % tuku), (SPM)	Množstvo (t)	*1	*1	*1	153,2	x	*1		37,3
	Min. cena				2,00	60,13			-34,1
	Max. cena				2,75	82,92			-31,5
	Priem. cena				2,65	79,98			-19,1
	Vývoj (€/kg)					x			
	Vývoj (%)				*2	x			
Sušené odtučnené mlieko (do 1,5 % tuku), (SOM)	Množstvo (t)	-	*1	*1	*1	x	*1		
	Min. cena								
	Max. cena								
	Priem. cena								
	Vývoj (€/kg)					x			
	Vývoj (%)				*2	x			
Maslo (82 – 90 % tuku) (najviac 16 % vody)	Množstvo (t)	73,5	333,9	118,1	525,4	x	472,0	11,3	-4,7
	Min. cena	3,05	2,39	3,10	2,39	72,05	2,92	-18,0	-29,6
	Max. cena	3,90	4,49	3,92	4,49	135,25	4,35	3,3	-15,5
	Priem. cena	3,43	3,14	3,33	3,22	97,05	3,49	-7,6	-23,8
	Vývoj (€/kg)	-0,12	-0,31	3,33		x			
	Vývoj (%)	-3,4	-8,9		*2	x			
Maslo čerstvé formované 100 -250 g bal. (16 % vody)	Množstvo (t)	69,6	242,4	117,1	429,1	x	429,8	-0,2	-15,1
	Min. cena	2,99	2,63	3,10	2,63	79,37	2,94	-10,4	-22,4
	Max. cena	4,20	4,49	3,94	4,49	135,25	4,48	0,3	-15,6
	Priem. cena	3,43	3,55	3,33	3,47	104,47	3,59	-3,5	-19,2
	Vývoj (€/kg)	-0,13	-0,13	3,33		x			
	Vývoj (%)	-3,6	-3,4		*2	x			
Maslo bloky (16 % vody)	Množstvo (t)	3,9	91,5	*1	96,3	x	42,2	128,3	108,9
	Min. cena	3,04	1,78		1,78	53,64	1,79	-0,5	-36,6
	Max. cena	4,43	3,06		4,43	133,38	4,84	-8,5	-12,3
	Priem. cena	3,48	2,05		2,12	63,98	2,40	-11,5	-39,7
	Vývoj (€/kg)	0,03	-0,21			x			
	Vývoj (%)	0,9	-9,3		*2	x			
Syry spolu bez tavených syrov	Množstvo (t)	800,6	402,5	499,1	1 702,1	x	1 364,8	24,7	-16,2
	Min. cena	2,55	2,89	2,33	2,33	70,08	2,36	-1,2	4,7
	Max. cena	8,59	10,23	4,82	10,23	308,21	10,82	-5,4	-0,7
	Priem. cena	3,45	4,22	3,15	3,54	106,79	3,85	-7,8	-16,6
	Vývoj (€/kg)	-0,66	-0,01	-0,61		x			
	Vývoj (%)	-16,1	-0,3	-16,2	*2	x			
Bryndza zimná, 125 – 250 g bal.	Množstvo (t)	*1	78,7	*1	116,5	x	110,0	6,0	9,0
	Min. cena		3,42		3,42	103,03	3,42		
	Max. cena		4,74		4,74	142,88	4,78	-0,8	-17,9
	Priem. cena		4,03		4,15	124,93	4,15	-0,1	-1,9
	Vývoj (€/kg)		0,08			x			
	Vývoj (%)		1,9		*2	x			
Bryndza zimná - voľná (3 - 5 - 10 kg balenie)	Množstvo (t)	*1	*1	*1	70,0	x	65,9	6,2	-7,6
	Min. cena				3,42	103,03	3,42		
	Max. cena				4,65	140,09	4,66	-0,1	5,9
	Priem. cena				3,88	116,89	3,97	-2,1	
	Vývoj (€/kg)					x			
	Vývoj (%)				*2	x			
Eidamská tehla, 45 % t. v. s.	Množstvo (t)	*1	83,4	*1	448,9	x	249,0	80,2	-25,5
	Min. cena		3,42		2,25	67,65	3,09	-27,4	-44,3
	Max. cena		5,17		5,17	155,61	5,11	1,1	1,6
	Priem. cena		4,01		2,83	85,23	3,65	-22,6	-35,2
	Vývoj (€/kg)		-0,14			x			
	Vývoj (%)		-3,4		*2	x			

Zdroj: Výkaz ML (MP SR) 6 – 12
*Otz – Oblasť trhu západ (Bratislavský kraj, Trnavský kraj, Trenčiansky kraj, Nitriansky kraj), Ots – Oblasť trhu stred (Žilinský kraj, Banskobystrický kraj), Otv – Oblasť trhu východ (Košický kraj, Prešovský kraj), *1 údaj nezverejňujeme (menej ako traja respondenti), *2 údaj je uvedený v predposlednom stĺpci Vývoj, Vývoj vypočítaný z ceny v €. Prepočet na Sk konverzným kurzom 1 € = 30,1260 Sk.*

Odbytové ceny mlieka a mliečnych výrobkov v marci
Ceny sa uvádzajú v €/kg (Sk/kg) bez DPH, množstvo (predané) v t

Názov produktu	Množstvo/ cena	Otz	Ots	Otv	SR spolu			Vývoj v %	
					Marec	Sk/kg	Február	03. 09/02. 09	03. 09/03. 08
Čerstvé syry	Množstvo (t)	264,1	92,0	122,6	478,8	x	416,9	14,8	-25,4
	Min. cena	2,06	2,45	2,18	2,06	62,20	2,00	3,0	4,0
	Max. cena	3,17	11,22	2,37	11,22	338,05	10,90	3,0	40,9
	Priem. cena	2,65	3,29	2,31	2,69	80,94	2,73	-1,5	-12,9
	Vývoj (€/kg)	-0,10	-0,06	2,31		x			
	Vývoj (%)	-3,6	-1,8		*2	x			
Hrudka kravská	Množstvo (t)	4,6	85,7	*1	105,6	x	94,3	12,1	-30,1
	Min. cena	3,17	2,96		2,96	89,06	2,95	0,1	-10,9
	Max. cena	4,86	10,94		10,94	329,65	10,90	0,4	37,4
	Priem. cena	3,46	3,25		3,35	100,90	3,34	0,2	-19,3
	Vývoj (€/kg)	-0,38				x			
	Vývoj (%)	-9,9			*2	x			
Tvarohy	Množstvo (t)	244,7	*1	107,2	356,3	x	305,3	16,7	-11,1
	Min. cena	2,59		1,99	1,67	50,23	1,66	0,4	-16,0
	Max. cena	2,95		2,37	2,95	88,91	2,95	0,1	-8,6
	Priem. cena	2,67		2,08	2,48	74,84	2,51	-1,1	-5,3
	Vývoj (€/kg)	-0,12		2,08		x			
	Vývoj (%)	-4,4			*2	x			
Tvaroh mäkký, 250 g bal.	Množstvo (t)	150,1	-	*1	171,7	x	142,2	20,8	-14,2
	Min. cena	2,41			1,63	49,09	1,84	-11,6	-13,5
	Max. cena	2,57			2,57	77,55	2,65	-2,9	-13,1
	Priem. cena	2,57			2,46	74,12	2,54	-3,0	-7,4
	Vývoj (€/kg)					x			
	Vývoj (%)				*2	x			
Tvaroh tučný, 250 g bal.	Množstvo (t)	60,7	*1	-	61,9	x	58,1	6,5	-15,9
	Min. cena	2,79			1,67	50,23	1,66	0,4	-41,9
	Max. cena	3,27			3,27	98,36	3,14	4,0	-7,9
	Priem. cena	2,92			2,90	87,30	2,91	-0,3	-6,3
	Vývoj (€/kg)	0,02				x			
	Vývoj (%)	0,6			*2	x			
Parenica údená	Množstvo (t)	*1	*1	-	59,0	x	56,8	3,9	3,0
	Min. cena				5,04	151,86	5,41	-6,8	-12,6
	Max. cena				6,18	186,04	11,10	-44,4	-44,5
	Priem. cena				5,33	160,44	5,46	-2,5	-13,1
	Vývoj (€/kg)					x			
	Vývoj (%)				*2	x			
Oštiepok údený, 40 - 50 % t. v. s.	Množstvo (t)	*1	*1	-	13,0	x	9,7	34,3	-24,4
	Min. cena				5,31	160,03	5,43	-2,2	-9,0
	Max. cena				10,47	315,48	10,75	-2,6	61,9
	Priem. cena				5,80	174,84	5,77	0,7	-4,3
	Vývoj (€/kg)					x			
	Vývoj (%)				*2	x			
Parené syry neúdené	Množstvo (t)	28,1	*1	-	48,0	x	61,9	-22,5	-11,2
	Min. cena	5,01			5,01	150,96	5,09	-1,5	0,9
	Max. cena	8,59			10,21	307,60	10,45	-2,3	-2,3
	Priem. cena	5,31			5,65	170,32	5,47	3,3	-6,4
	Vývoj (€/kg)	0,01				x			
	Vývoj (%)	0,2			*2	x			
Parenica neúdená	Množstvo (t)	*1	*1	-	23,8	x	24,0	-0,7	13,2
	Min. cena				5,04	151,96	5,17	-2,4	-4,3
	Max. cena				5,95	179,26	5,69	4,5	-42,2
	Priem. cena				5,30	159,73	5,38	-1,5	-13,9
	Vývoj (€/kg)					x			
	Vývoj (%)				*2	x			

Zdroj: Výkaz ML (MP SR) 6 - 12
*Otz - Oblasť trhu západ (Bratislavský kraj, Trnavský kraj, Trenčiansky kraj, Nitriansky kraj), Ots - Oblasť trhu stred (Žilinský kraj, Banskobystrický kraj), Otv - Oblasť trhu východ (Košický kraj, Prešovský kraj), *1 údaj nezverejňujeme (menej ako traja respondenti), *2 údaj je uvedený v predposlednom stĺpci Vývoj, Vývoj vypočítaný z ceny v €. Prepočet na Sk konverzným kurzom 1 € = 30,1260 Sk. Poznámka: t. v. s. - obsah tuku v sušine.*

Odbytové ceny mlieka a mliečnych výrobkov v marci
Ceny sa uvádzajú v €/kg (Sk/kg) bez DPH, množstvo (predané) v t

Názov produktu	Množstvo/ cena	Otz	Ots	Otv	SR spolu			Vývoj v %	
					Marec	Sk/kg	Február	03.09/02.09	03.09/03.08
Tavené syry spolu	Množstvo (t)	245,2	*1	*1	491,7	x	488,0	0,8	-13,8
	Min. cena	3,47			3,23	97,19	3,24	-0,4	-3,2
	Max. cena	4,84			5,12	154,18	5,14	-0,3	-10,5
	Priem. cena	4,65			4,83	145,61	4,81	0,4	0,3
	Vývoj (€/kg)	0,06				x			
	Vývoj (%)	1,4			*2	x			
Tavené syry 70 % t. v. s., 150 – 180 g bal. krabička	Množstvo (t)	*1	*1	*1	203,5	x	239,9	-15,2	-24,3
	Min. cena				3,23	97,19	3,24	-0,4	-3,2
	Max. cena				5,11	153,85	5,25	-2,7	-0,8
	Priem. cena				4,96	149,31	4,99	-0,7	3,8
	Vývoj (€/kg)					x			
	Vývoj (%)				*2	x			
Tavené syry 45 % t. v. s.	Množstvo (t)	*1	*1	*1	87,1	x	88,9	-2,1	-26,0
	Min. cena				3,47	104,56	3,58	-3,2	-2,2
	Max. cena				5,57	167,77	5,46	1,9	-9,8
	Priem. cena				4,43	133,46	4,36	1,5	-4,2
	Vývoj (€/kg)					x			
	Vývoj (%)				*2	x			
Tvarohové nátierky, dezerty a krémy	Množstvo (t)	93,2	-	*1	140,9	x	134,2	5,0	24,1
	Min. cena	2,33			2,33	70,20	2,35	-1,0	0,5
	Max. cena	6,78			6,78	204,21	6,41	5,7	-7,1
	Priem. cena	2,64			2,86	86,11	2,89	-1,0	-0,5
	Vývoj (€/kg)	-0,05				x			
	Vývoj (%)	-1,7			*2	x			

Zdroj: Výkaz ML (MP SR) 6 - 12
*Otz – Oblasť trhu západ (Bratislavský kraj, Trnavský kraj, Trenčiansky kraj, Nitriansky kraj), Ots – Oblasť trhu stred (Žilinský kraj, Banskobystrický kraj), Otv – Oblasť trhu východ (Košický kraj, Prešovský kraj), *1 údaj nezverejňujeme (menej ako traja respondenti), *2 údaj je uvedený v predposlednom stĺpci Vývoj, Vývoj vypočítaný z ceny v €. Prepočet na Sk konverzným kurzom 1 € = 30,1260 Sk. Poznámka: t. v. s. – obsah tuku v sušine.*
Odbytové ceny mlieka a mliečnych výrobkov v marci

Konzumné mlieko: Odbytové ceny konzumného mlieka sa výrazne prepádli: trvanlivé mlieko zlacnelo v porovnaní s februárom tohto roka od -8,6 % (plnotučné) do -19,2 % pri odtučnenom mlieku. Konzumného mlieka sa spolu predalo 21 531,6 t, čo bolo až o 61,1 % viac ako vo februári tohto roka. V medziročnom porovnaní sa predaj zvýšil o 28,0 %.

Smotana: Prepad cien nastal aj pri konzumnej smotane, ktorej sa predalo spolu o 22,7 % viac ako vo februári, medziročne však predaj klesol o 11,3 % na 1 477,0 t. Najvýraznejší prepád bol pri smotane kyslej 16 % (-10,3 %) na 1,44 €/kg, medziročne jej cena oslabila o 19,9 %.

Maslo: Predaj masla sa v marci tohto roka zvýšil o 11,3 % na 525,4 t, medziročne však zaznamenal pokles o 4,7 %. Masla v 100 – 250 g balení sa predalo 429,1 t, v porovnaní s marcom 2008 sa však jeho predaj znížil o 15,1 %. Cena baleného masla oslabila o 3,5 % na 3,47 €/kg, medziročne klesla o 19,2 %. Masla v blokoch sa predalo v marci o 128,3 % viac ako vo februári, cena sa znížila o 11,5 % na 2,12 €/kg, medziročne prepádla až o 39,7 %.

Syry a tvarohy: Syrov spolu bez tavených sa predalo v marci 1 702,1 t, čo bolo o 24,7 % viac ako vo februári tohto roka. Medziročne sa však predaj znížil o 16,2 %. Eidamskej tehly 45 % t. v. s. sa predalo o 80,2 % viac ako vo februári tohto roka, jej cena sa však medzimesačne prepádla o 22,6 % na 2,83 €/kg, medziročný pokles bol až 35,2 %. Tvarohov sa spolu v marci predalo 356,3 t, v porovnaní s februárom 2009 to bolo o 16,7 % viac, medziročne sa predaj znížil o 11,1 %. Výraznejšie sa oslabila cena mäkkého tvarohu v 250 g balení (-3,0 %) na 2,46 €/kg. Tavených syrov sa spolu predalo 491,7 t, čo bol mierny nárast (0,8 %) v porovnaní s februárom 2009. Odbytová cena tavených syrov 45 % t. v. s. sa upevnila (+1,5 %) na 4,43 €/kg.

Sušené mlieko: Sušených mliečnych výrobkov sa predalo v marci tohto roka 242,4 t, čo znamenalo oproti februáru zníženie o 10,6 %, oproti marcu 2008 bol pokles predaja až 46,3 %. Sušeného plnotučného mlieka sa spolu predalo 153,2 t, čo bolo o 37,3 % medziročne viac. Odbytová cena SPM sa medziročne oslabila až o 19,1 % na 2,65 €/kg.

PPA - ATIS

Odbytové ceny mlieka a mliečnych výrobkov v 17. týždni 2009

Ceny zisťované v dňoch 27. - 29.4. 2009

Ceny sa uvádzajú v €/kg (Sk/kg) bez DPH

Názov produktu	Cena	Otz	Ots	Otv	SR spolu			Rozdiel	Vývoj v %
					17. týždeň	Sk/kg	16. týždeň		
Polotučné mlieko trv., 1,5 % tuk	Min. cena	0,29	*1	*1	0,29	8,74	0,31	-0,02	-6,5
	Max. cena	0,30			0,39	11,75	0,39		
	Priem. cena	0,30			0,31	9,36	0,31		-1,4
Jogurt smot. ovocný, 150 g bal., (7,5-10 % tuk)	Min. cena	*1	*1	-	1,23	37,05	1,03	0,20	19,4
	Max. cena				1,87	56,46	1,84	0,03	1,9
	Priem. cena				1,71	51,48	1,63	0,08	4,7
Smotana kyslá, %(tuk), (12-14 % tuk), 150-250 g bal.	Min. cena	*1	*1	-	1,18	35,55	1,21	-0,03	-2,5
	Max. cena				1,50	45,19	1,78	-0,28	-15,7
	Priem. cena.				1,35	40,80	1,32	0,03	2,5
Smotana kyslá, (16 % tuk), 150-250 g bal.	Min. cena	*1	-	*1	1,44	43,38	1,49	-0,05	-3,4
	Max. cena				1,98	59,65	1,92	0,06	3,1
	Priem. cena				1,53	46,00	1,56	-0,04	-2,4
Maslo čerstvé, 100 - 250 g bal.	Min. cena	2,71	2,52	2,53	2,52	75,92	2,60	-0,08	-3,1
	Max. cena	4,15	3,66	4,32	4,32	130,14	4,32		
	Priem. cena.	3,29	3,07	3,24	3,15	94,94	3,12	0,03	1,1
Maslo bloky, (16 % vody)	Min. cena	*1	*1	-	2,60	78,33	3,32	-0,72	-21,7
	Max. cena				3,80	114,48	4,43	-0,63	-14,2
	Priem. cena				2,65	79,69	3,41	-0,76	-22,4
Tvaroh mäkký, 250 g bal.	Min. cena	2,55	-	*1	1,34	40,37	1,24	0,10	8,1
	Max. cena	2,98			2,98	89,78	2,99	-0,01	-0,3
	Priem. cena	2,66			2,56	77,14	2,38	0,18	7,4
Eidamská tehla, 45 % t. v. s.	Min. cena	*1	3,00	*1	2,19	65,98	2,23	-0,04	-1,8
	Max. cena		4,65		4,71	141,89	4,65	0,06	1,4
	Priem. cena		3,11		2,73	82,11	2,44	0,28	11,7
Tavené syry 70 % t. v. s., (150 -180 g- bal.)	Min. cena	*1	*1	*1	4,22	127,10	*1		
	Max. cena				4,90	147,62			
	Priem. cena				4,23	127,46			
Bryndza zimná, 125 - 250 g bal.	Min. cena	*1	*1	*1	4,24	127,73	4,24		
	Max. cena				5,14	154,97	5,14		
	Priem. cena				4,42	133,21	4,45	-0,03	-0,6
Bryndza zimná, 2 - 5 - 10 kg	Min. cena	*1	*1	*1	4,13	124,42	3,90	0,23	5,9
	Max. cena				4,98	150,00	4,98		
	Priem. cena.				4,31	129,82	4,27	0,04	1,0
Sušené odtučnené mlieko (SOM) (25 kg vrece)	Min. cena	-	-	*1	*1	*1	1,46		
	Max. cena						2,36		
	Priem. cena.						2,05		

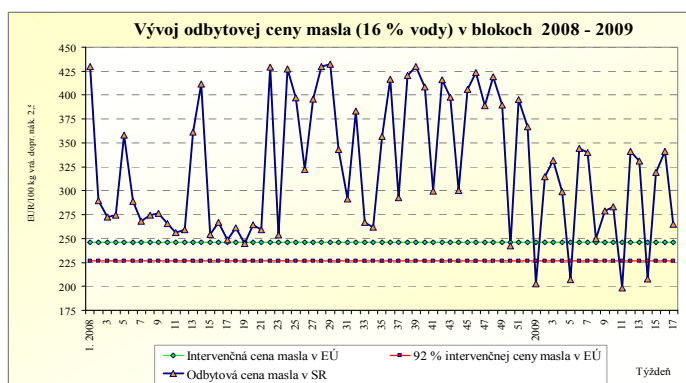
Zdroj: PPA-ATIS

Otz - Oblasť trhu západ (Bratislavský kraj, Trnavský kraj, Trenčiansky kraj, Nitriansky kraj), Ots - Oblasť trhu stred (Žilinský kraj, Banskobystrický kraj), Otv - Oblasť trhu východ (Košický kraj, Prešovský kraj), *1 údaj nezverejňujeme (menej ako traja respondenti). Prepočet na Sk konverzným kurzom 1 € = 30,1260 Sk.

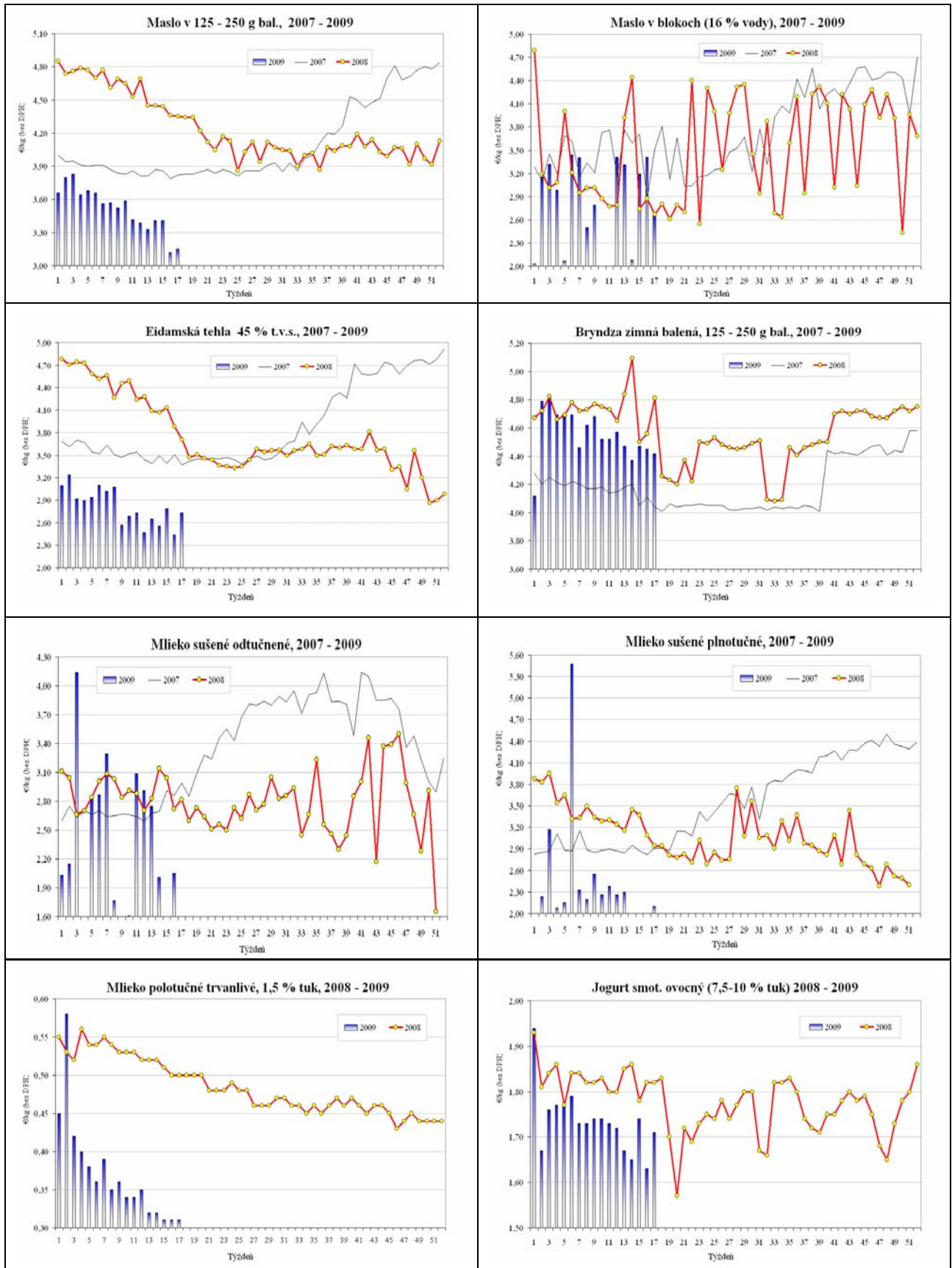
Odbytové ceny mliečnych výrobkov v 17. týždni 2009

V 17. týždni tohto roka sa ceny mlieka a mliečnych výrobkov nevyvíjali rovnomerne. Oslabila sa cena polotučného trvanlivého mlieka (-1,4 %) na 0,31 €/kg. Poklesla aj cena kyslej smotany (16 % tuk) na 1,53 €/kg (-2,4 %). Odbytová cena kyslej smotany s nižším 12 – 14 % obsahom tuku sa naopak, upevnila o 2,5 % na 1,35 €/kg. Cena baleného čerstvého masla (100 – 250 g bal) sa v porovnaní so 16. týždňom 2009 upevnila o 1,1 % na 3,15 €/kg, cena masla v blokoch prepadla až o 22,4 % na 2,65 €/kg. Tvaroh mäkký v 250 g balení zdražel o 7,4 % na 2,56 €/kg, cena Eidamskej tehly 45 % t. v. s. stúpila až o 11,7 % na 2,73 €/kg.

PPA - ATIS



Vývoj odbytových cien vybraných mliečnych výrobkov v rokoch 2007 až 2009



Grafy: PPA - ATIS

Ceny mlieka a mliečnych výrobkov vo svete
Ceny sú uvedené v €/kg

Krajina	Druh produktu	Mena	Cenový vývoj v priebehu mesiaca				Mesačná zmena cien v %	Cena v Sk/kg*
			Pred mes.	Pred týž.	Akt. cena	Ku dňu		
MASLO 82 %								
USA	Grade AA	USD	2,61	2,64	2,65	17. 4.	1,6	61,14
V. Británia		EUR	2,17	2,21	2,27	10. 4.	4,5	65,37
Nemecko		EUR	2,18	2,18	2,18	22. 4.	-	65,67
Holandsko		EUR	2,14	2,16	2,18	22. 4.	1,9	64,47
Francúzsko		EUR	2,15	2,15	2,15	19. 4.	-	64,77
Rusko		RUB	149,07	154,48	151,60	15. 03.	10,7	102,11
Oceánia		USD	1,85	1,80	1,80	17. 4.	-2,7	41,53
SYRY								
USA	Čedar, blok	USD	2,82	2,77	2,60	17. 4.	-7,6	59,98
V. Británia	Čedar, 20 kg blok	GBP	2,60	2,60	2,60	10. 4.	-	70,84
Nemecko	Gouda 45 - 48 % t. v. s.	EUR	2,58	2,58	2,58	22. 4.	-	77,73
	Ementál 45 % t. v. s.	EUR	4,53	4,53	4,53	22. 4.	-	136,47
	Tylžský 45 % t. v. s.	EUR	2,72	2,72	2,72	22. 4.	-	81,94
Maďarsko	Trappista	HUF	831,6	799,7	785,7	29. 3.	-5,5	77,77
Taliansko	Parmigiano Reggiano	EUR	7,23	7,23	7,23	19. 4.	-	217,81
Oceánia	Čedar	USD	2,60	2,40	2,45	17. 4.	-5,8	56,52
ODTUČNENÉ SUŠENÉ MLIEKO								
USA	spray	USD	1,84	1,86	1,87	17. 4.	1,7	43,14
Nemecko	ADMI Extra	EUR	1,68	1,68	1,68	22. 4.	-	50,61
Holandsko	spray	EUR	1,64	1,64	1,65	22. 4.	-	49,41
Francúzsko	spray	EUR	1,64	1,65	1,66	19. 4.	1,5	50,31
V. Británia		GBP	1,70	1,555	1,55	15. 3.	-8,8	43,05
Belgicko		EUR	1,68	1,68	1,69	19. 4.	0,7	51,52
Oceánia		USD	1,83	2,00	1,95	17. 4.	6,8	44,99
PLNOTUČNÉ SUŠENÉ MLIEKO 26 % t. v. s.								
Nemecko		EUR	1,78	1,80	1,80	22. 4.	1,4	53,62
Holandsko		EUR	1,83	1,87	1,89	22. 4.	3,3	54,83
Francúzsko		EUR	1,85	1,91	1,92	19. 4.	3,8	56,03
Belgicko		EUR	1,92	1,98	2,04	19. 4.	6,0	58,75
Rusko		RUB	94,97	88,97	90,42	15. 3.	-4,8	60,90
Oceánia		USD	1,95	2,05	2,08	17. 4.	6,4	47,99

Vysvetlivky:
Zdroj: ZMP, FAMMU

Ceny masla: Nemecko - veľkoobchodná cena - Hamburg; Veľká Británia - veľkoob. cena - Londýn; Holandsko, Francúzsko - cena platená prvovýrobcom; **Ceny syra:** Nemecko - veľkoobchodná cena - Hamburg, Kempen; Veľká Británia - veľkoob. cena - Londýn; Francúzsko - burzová cena Rungis; Holandsko - burzová cena Leeuwarden; USA - veľkoobchodná cena; Oceánia - veľkoobchodná cena; **Ceny sušeného mlieka:** Nemecko podľa ZMP; Francúzsko - cena platená spracovateľom i veľkoobchodná; Holandsko, Belgicko - cena platená prvovýrobcom; USA - cena FOB Východné pobrežie. ADMI EXTRA - mlieko podľa normy American Dry Milk Institute, špecifikácia mlieka: obsah tuku 1,25 %, obsah vody 4 %, rozpustnosť 1,25 ml, kyslosť 0,15 %, stupeň znečistenia - A/B, počet baktérií do 50 tis./ml, * ceny prerátané na SKK kurzom NBS k aktuálnemu dátumu.

Nákupné ceny mlieka vo svete^{1/}
v EUR/100 kg

	Január 2008	December 2008	Január 2009	Mesačný vývoj cien v %	Medziročný vývoj I. 09/I. 08 (%)	Priemerná cena v Sk/kg
Priemer EÚ	38,62	31,93	29,59	-7,3	-23,4	8,91
Nový Zéland	27,55	16,10	16,09	-0,1	-41,6	4,85
USA	32,11	28,12	20,28	-27,9	-36,8	6,11

Zdroj: LTO Nederland, EK,
Ceny prerátané konverzným kurzom: 1 EUR = 30,1260 SKK
^{1/} Priemerná cena za mlieko s obsahom tuku 4,2 %, bielkovín 3,40 %, EÚ ceny za skutočný obsah tuku a bielkovín.

Nákupné ceny mlieka v Čechách vo februári
v Kč/l, nákup mlieka v tis. l

	Množstvo v tis. litroch	Hodnota nákupu v tis. Kč (bez DPH)	Obsah tuku v %	Obsah bielko- vín v %	Priemerná cena v Kč/l	Priemerná cena v €/l
Cena I. trieda (vrátane Q.)	177 935	1 096 992	3,97	3,37	6,17	0,22
Nákup spolu	177 935	1 096 992	3,97	3,37	6,17	0,22

Zdroj: Oddělení státní statistické služby MZe ČR
Ceny prerátané priemerným kurzom ECB za február 2009, 1 € = 28,460 CZK
Odbytové ceny výrobkov v Čechách
v Kč/l (kg)

	Február 2009	Január 2009	Február 2008	Index II.09/I.09	Index I. 2009/2008	Priemerná cena v €/l
Mlieko polotučné trvan., krabica	8,83	9,09	12,99	97,1	68,0	0,33
Mlieko odtučnené trvan., krabica	8,87	9,18	12,19	96,6	72,8	0,34
Mlieko polotučné 1 l krabica	11,46	11,73	13,04	97,7	87,9	0,43
Jogurt biely do 4,5 % tuku	37,67	38,00	39,46	99,1	95,5	1,40
Maslo čerstvé 250 g balenie	64,95	67,34	93,03	96,5	69,8	2,48
Tvaroh mäkký 250 g	46,73	42,05	45,93	111,1	101,7	1,55
Eidamská tehla 30 %	67,59	69,91	98,86	96,7	68,4	2,57
Eidamská tehla 45 %	84,26	81,78	107,89	103,0	78,1	3,01
Suš. mlieko odtuč., 25 kg vrecia	45,88	44,37	74,18	103,4	61,8	1,63
Suš. mlieko plnot., 25 kg vrecia	54,32	56,44	-	96,2	-	2,08
Maslo bloky	57,43	53,86	72,46	106,6	79,3	1,98

Zdroj: Oddělení státní statistické služby MZe ČR
Ceny prerátané priemerným kurzom ECB za február 2009, 1 € = 28,460 CZK
Odbytové ceny mlieka a mliečnych výrobkov v 17. týždni 2009 v ČR
Ceny sa uvádzajú v Kč/kg (bez DPH)

Druh výrobku	Predané množstvo v 17. týždni 2009 v tonách	Cena v 17. týždni 2009	Týždenný vývoj cien v %	Priemerná cena v €/kg
Sušená srvátka <i>bez pridaného cukru, balená vo vreciach po 25 kg</i>	146,58	11,41	7,3	0,43
Sušené odtučnené mlieko <i>tuk do 1,5 %, balené vo vreciach po 25 kg</i>	104,13	40,70	-7,5	1,52
Sušené plnotučné mlieko <i>tuk 26 %, balené vo vreciach po 25 kg</i>	144,63	50,82	10,1	1,90
Maslo v spotrebiteľskom bal., 250 g <i>tuk minimálne 82 %, voda max. 16 %</i>	460,41	65,54	2,4	2,45
Maslo v 25 kg blokoch <i>tuk minimálne 82 %, voda max. 16 %</i>	43,14	56,87	7,8	2,13
Maslo v 25 kg blokoch <i>cena podľa nariadenia EÚ č. 2771/1999 vrátane dopravných nákladov 2,5 €/100 kg</i>	43,14	57,55	7,7	2,15
Syr ementálskeho typu - Moravský bochník <i>tuk minimálne 45 %</i>	-	-	-	-
Syr ementálskeho typu - Primátor <i>tuk minimálne 45 %</i>	117,34	98,82	-21,4	3,70
Eidam 45 % <i>tuk minimálne 45 %</i>	37,73	87,01	13,4	3,25
Eidam 30 % <i>tuk minimálne 30 %</i>	267,36	67,52	0,2	2,53

Zdroj: Státní zemědělský intervenční fond – SZIF, TIS ČR
Ceny prerátané kurzom ECB zo dňa 24. 4. 2009, 1 € = 26,736 CZK

Nákupné ceny kravského mlieka v Maďarsku
v HUF/kg

	Február 2008	Január 2009	Február 2009	Index II. 09 / I. 08	Priemerná cena v €/kg
Extra	93,93	65,67	63,42	67,5	0,21
Extra znížené *	81,59	57,27	47,13	57,8	0,16
Priemer	93,86	65,62	63,33	67,5	0,21

Zdroj: AKII – PIAC Budapešť
Kurz ECB zo dňa 27. 2. 2009, 1 € = 300,46 HUF
*Poznámka: *Extra zníž. = bývalé triedy kvality 1., 2. a 3. spolu*
Odbytové ceny mlieka a mliečnych výrobkov v Maďarsku
v HUF/l, kg

Výrobok	Február 2008	Január 2009	Február 2009	Index I. 09 / I. 08	Priemerná cena v €/kg
Konzum. mlieko 2,8 %, PE vrecká, (l bal.)	135,03	124,02	121,89	90,3	0,41
Mlieko trvanlivé 2,8 %, (l bal.)	151,35	135,14	130,36	86,1	0,43
Maslo 80 % balené 120 g	1 183,24	1 045,19	1 039,50	87,9	3,46
Maslo bloky	1 219,11	669,01	-	-	-
Tavený syr	1 061,84	1122,09	1 149,08	108,2	3,82
Smotana kyslá 20 %,	334,22	327,69	318,59	95,3	1,06
Jogurt biely	412,43	369,13	377,82	91,6	1,26
Jogurt ovocný	355,83	336,46	343,32	96,5	1,14
Syr Trappista	1 154,29	912,86	859,37	74,5	2,86
Sušené odtučnené mlieko	-	-	-	-	-

Zdroj: AKII – PIAC Budapešť
Kurz ECB zo dňa 27. 2. 2009, 1 € = 300,46 HUF
Odbytové ceny spracovateľov mlieka a mliečnych výrobkov v Poľsku
v PLN/kg

Výrobok	16. 2. 2009	15. 3. 2009	14. 4. 2009	Mesačný vývoj cien (%)	Cena v €/kg
Konz. mlieko 2 %, PE vrecká	1,61	1,60	1,59	-0,6	0,37
Konz. mlieko 2 %, krabica, UHT	1,75	1,76	1,79	1,7	0,41
Sušené odtučnené mlieko	6,48	6,74	6,84	1,5	1,57
Sušené plnotučné mlieko	7,52	8,05	-	-3,4	1,79
Maslo balené, 16 % vody	10,74	10,69	10,68	-0,1	2,46
Maslo v blokoch, 16 % vody	9,04	9,17	9,28	1,2	2,13
Eidam 45 % t. v. s.	10,92	10,65	10,28	-3,5	2,36
Ementál	12,48	12,48	12,34	-1,1	2,84
Jogurt natur. 2 %, 150 g	3,20	3,17	3,10	-2,2	0,71
Smotana, 10 – 29 %	5,08	5,16	5,04	-2,3	1,16
Tvaroh, 40 % t. v. s.	9,01	8,78	8,78	0,0	2,02

Zdroj: FAMMU/GISiPAR
Ceny prerátané kurzom ECB zo dňa 14. 4. 2009, 1 € = 4,348 PLN
Producentenské ceny mlieka v štátoch SVE v roku 2009
v EUR/100 kg

2009	Bulharsko	Česko	Maďarsko	Slovensko	Estónsko	Lotyšsko	Litva	Poľsko
Január	29,34	23,98	-	24,39	24,29	24,36	15,50	21,45
Február	27,62	21,49	21,83	21,39	22,94	24,17	14,88	18,51
Marec	26,30	-	19,47	18,72	21,09	22,32	14,01	17,67
03. 09/02. 09 (%)	-4,8	-	-10,8	-12,5	-8,1	-7,7	-5,8	-4,5

Zdroj: IMDE, poznámka: SVE – štáty strednej a východnej Európy

Produkcja masla vlni v Čechách klesla

Výroba masla v minulom roku podľa údajov výkazu MZe, zahŕňajúceho výrobu a využitie všetkých druhov masla a masla s rastlinným tukom dosiahla 48,6 tis. t, čo bolo o 5,1 % menej ako v roku 2007.

Predaj masla sa na domácom trhu ČR znížil o 833 ton (-1,9 %). Vývoz masla sa znížil o 2 257 t (-40 %) na 3 389 t. Výroba tradičného sortimentu masla s obsahom 16 % vody v roku 2008 dosiahla 31 494 t a v porovnaní s rokom 2007 bola o 173 t (-0,5 %). Produkcia pomazánkového masla sa v roku 2008 znížila o 503 t (-5,4 %) na 8 788 t.

Z ČR sa vlni vyviezlo menej mlieka a mliečnych výrobkov

Hodnota vývozu mlieka a mliečnych výrobkov v roku 2008 z ČR sa znížila na 13,6 mil. Kč. Hodnota dovozu mlieka a mliečnych výrobkov sa tiež znížila

o 6,6 % na 8,9 mil. Kč. Saldo zahraničného obchodu s mliečnymi výrobkami sa v hodnotenom období medziročne znížilo o 11,7 % (-626 112 tis. Kč) na 4,7 mil. Kč.

Syrov sa vyrobilo vlni v ČR menej

Produkcia prírodných syrov sa v minulom roku medziročne znížila o 4 540 t (-5,3 %) z 85,9 tis. t na 81,4 tis. t v roku 2008. Výrazne klesla aj produkcia tavených syrov (-0,3 %), takmer o 2,0 tis. t, z 19,3 tis. t na 17,3 tis. t v roku 2008.

Výroba prírodných a tavených syrov spolu sa vlni medziročne znížila o 6,5 tis. t (-6,2 %) z 105,2 tis. t na 98,7 tis. t. Najvyšší podiel 53,1 percenta z celkovej výroby prírodných syrov pripadá na sortimentnú skupinu polotvrdých syrov, zahŕňajúcich predovšetkým Eidam a Gouda. *PPA - ATIS/ČMSM*

Produkcia syrov v Nemecku mierne stúpila

V roku 2008 sa v Nemecku výrazne rozšírila najmä produkcia polotvrdých prírodných syrov, Pasta filata a tvrdých syrov. Produkcia čerstvých, mäkkých a prírodných syrov poklesla.

Prírodných syrov sa v roku 2008 vyrobilo spolu 605 tis. t, čo bolo o 1,3 % menej ako pred rokom. Produkcia niektorých syrov, napríklad Eidamu a Goudy, ktoré patria medzi najdôležitejšie typy syrov sa naopak, mierne zvýšila.

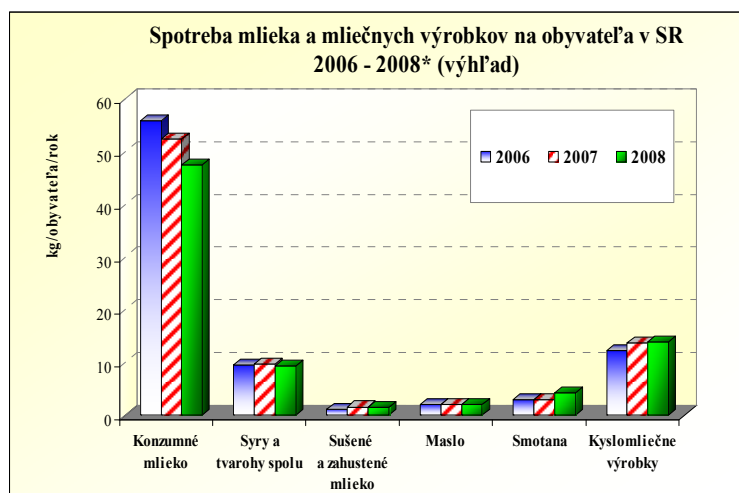
Výroba polotvrdých syrov bola v roku 2008 asi 10 % nad úrovňou minulého roka. Najmä výroba syra s vyšším obsahom tuku medziročne stúpila viac ako o 8 %. Tvrdých syrov sa v roku 2008 vyrobilo v Nemecku takmer 210 tis. t, čo bolo o 7,3 % viac ako vlni. Najvýraznejší nárast produkcie bol zazname-

naný vlni v produkcii Pasta filata. Spolu sa jej vlni vyrobilo 240 tis. t, čo predstavuje medziročný rast vyšší ako 9,5 %.

Produkcia mäkkých syrov bola vlni 4 % pod úrovňou roku 2007. Produkcia syra Camembert zostala konštantná, vyrobené množstvo Limburgera sa zvýšilo o 2,6 %.

V skupine čerstvých syrov sa produkcia väčšiny druhov syra znížila. Spolu sa v Nemecku vyrobilo v roku 2008 asi 754 tis. t čerstvých syrov, čo bolo oproti roku 2007 o 2,4 % menej. Produkcia tvarohu sa pritom znížila o 5,0 % na približne 300 tis. t, produkcia ochutených čerstvých syrov poklesla vlni o 10,6 % na 200 tis. ton. *PPA - ATIS/ZMP*

Spotreba konzumného mlieka aj syrov na Slovensku výrazne klesla



Spotreba konzumného mlieka sa podľa odhadu ŠÚ SR v roku 2008 znížila o 9,4 % na 47,5 kg/obyvateľa/rok. V porovnaní s rokom 2007 sa výrazne znížila aj spotreba syrov a tvarohu. Sušeného a zahusteného mlieka sa spotrebovalo vlni na obyvateľa za rok približne 1,5 kg, čo bolo o 6,3 % menej ako v roku 2007. Spotreba masla zostala stabilná na úrovni 2,1 kg/obyvateľa/rok. Výrazný rast bol pozorovaný v spotrebe smotany, ktorá medziročne vzrástla až o 43,3 % na 4,3 kg/obyvateľa/rok. Pozitívny trend bol aj v spotrebe kyslomliečnych výrobkov, ich spotreba sa v roku 2008 zvýšila na 13,9 kg/obyvateľa/rok (+1,5 %).

PPA - ATIS/ŠÚ SR

Predaj mliečnych výrobkov na domáci trh SR

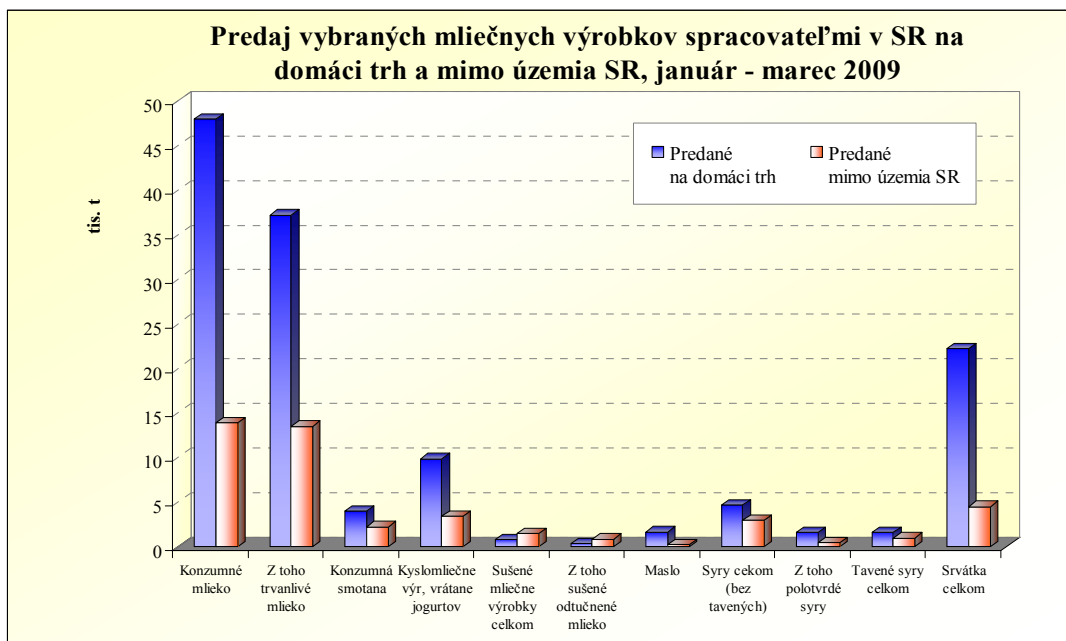
Od januára do konca marca sa na domáci trh predalo spolu 48,0 tis. t konzumného mlieka, mimo územia Slovenskej republiky predali spracovatelia 13,9 tis. t mlieka, čo bolo o 40,8 % viac ako za prvé dva mesiace tohto roka. Z konzumného mlieka bolo 37,2 tis. t trvanlivého mlieka, mimo územia SR sa ho predalo 13,5 tis.

ton. Predaj konzumnej smotany na domáci trh dosiahol do konca marca 4,0 tis. t, čo bolo o 59,1 percenta viac ako od januára do konca februára 2009. Mimo územia SR sa predalo spolu 2,2 tis. ton konzumnej smotany.

Kyslomliečnych výrobkov vrátane jogurtov sa predalo spolu za sledované obdobie na domácom trhu 9,9 tis. t, do zahraničia smerovalo 3,4 tis. t. Sušených mliečnych výrobkov sa na domácom trhu predalo spolu len 0,8 tis. t, mimo územia SR sa od januára do konca marca predalo 1,5 tis. t. Predaj masla na domáci trh predstavoval za obdobie I. – III.

spolu 1,6 tis. t, mimo územia SR sa predalo len 0,2 tis. t masla.

Syrov spolu (bez tavených) sa predalo na domácom trhu 4,7 tis. t, predaj stúpol v porovnaní s I. – II. 2009 o 57,3 %. Z celkového množstva syrov sa predalo polotvrdých syrov 1,6 tis. t, v porovnaní s obdo-



bím I. – II. 2009 stúpol ich predaj na domáci trh o 63,5 %. Predaj tavených syrov zahŕňal objem 1,6 tis. ton. Do zahraničia sa predalo 1,0 tis. t tavených syrov. Srvátky spolu sa predalo 22,2 tis. t, mimo územia SR sa predalo 4,5 tis. t srvátky.

PPA - ATIS/ML (MP SR) 6-12

Export mliečnych výrobkov zo SR do tretích krajín v roku 2008 stúpol

Do tretích krajín sa zo Slovenska vyviezlo vlni spolu 5 836 t tekutého mlieka a smotany, čo predstavuje v porovnaní s rokom 2007 rozdiel 4 147 t (+245,5 %). Stúpol aj export ostatných skupín mliečnych výrobkov. Sušeného a zahusteného mlieka sa zo SR vyviezlo 1 824 t, čo bolo o 70,9 % viac ako v roku 2007. Masla sa spolu vyexportovalo 710 t, čo bolo o 460 t medziročne viac (+184,0 percenta). Nadpriemerný rast zaznamenal v roku 2008 aj export syrov, ktorých sa zo Slovenska do tretích krajín vyviezlo spolu 1 743 t, čo bolo o 1 012 t viac (+138,4 %) ako v roku 2007.



PPA - ATIS/ŠÚ SR

Vydavateľ: PPA – ATIS Dobrovičova 12 815 26 Bratislava ISSN1336-4391	Redakcia: Ing. Katarína Prachárová e-mail: Katarina.Pracharova@apa.sk Tel.: 02/575 13 197	©Rozmnožovanie a využívanie informácií je možné len po písomnej dohode s PPA–ATIS. Všetky trhové informácie sú spracované s najväčšou starostlivosťou. Informácie obsiahnuté v tomto materiáli sa zakladajú na informačných zdrojoch, o ktorých sme presvedčení, že sú hodnoverné. Za správnosť a úplnosť uvádzaných informácií sa PPA–ATIS nezaručuje, ako aj nezodpovedá za žiadne škody vzniknuté na základe ich využívania.
---------------------------------------------------------------------------------------------	--------------------------------------------------------------------------------------------------------------------------------------------------------------	---------------------------------------------------------------------------------------------------------------------------------------------------------------------------------------------------------------------------------------------------------------------------------------------------------------------------------------------------------------------------------------------------------------------------------