



## Správa o trhu s jatočnými zvieratami a mäsom

**Júl 2024**

**27. – 30. týždeň 2024**

Číslo 7/2024

Ročník 29.

21. 8. 2024



Agrárne trhové informácie Slovenska

## V tomto čísle

3.	Aktuálny vývoj nákupných cien jatočných zvierat
	Aktuálny vývoj odbytových cien mäsa a mäsových výrobkov
4.	Nákupné ceny jatočného dobytká - klasifikácia SEUROP
6.	Nákupné ceny jatočných ošípaných - klasifikácia SEUROP
7.	Nákupné ceny jatočných oviec
8.	Odbytové ceny spracovateľov mäsa a mäsových výrobkov
11.	Prehľad mesačných nákupných cien jatočných zvierat
12.	Prehľad mesačných cien od spracovateľov mäsa a mäsových výrobkov v SR
13.	Porovnanie spotrebiteľských cien mäsa a vybraných mäsových výrobkov v SR
14.	Nákupné ceny jatočných zvierat od producentov v ČR
15.	Priemerné odbytové ceny vybraných druhov mäsa a mäsových výrobkov v ČR
16.	Vývoj produkcie a obchodu s hovädzím mäsom a živým dobytkom v EÚ
17.	Vývoj produkcie a obchodu s bravčovým mäsom v EÚ
18.	Prehľad nákupných cien jatočných zvierat v EÚ
19.	Prehľad nákupných cien jatočných zvierat v EÚ
20.	Grafy nákupných cien
21.	Grafy odbytových cien

## Aktuálny vývoj nákupných cien jatočných zvierat

### Jatočný hovädzí dobytok:

#### Býky:

V priebehu júla 2024 (27. – 30. týždeň) sa v porovnaní s júnom 2024 (23. – 26. týždeň) na trhu s hovädzím dobytkom nakúpilo o 15,9 % viac jatočných zvierat.

V júli (27. – 30. týždeň) sa nákupné ceny jatočných býkov A+B nachádzali v rozpätí od 1,90 do 5,63 €/kg j. hm. V 30. týždni tohto roka v porovnaní s 28. týždňom priemerná cena jatočných býkov A spolu sa zvýšila o 3,2 % na 4,70 €/kg j. hm. (2,58 €/kg živej hm.). Priemerná cena jatočných býkov B spolu sa posilnila o 0,4 % na úroveň 4,65 €/kg j. hm. (2,55 €/kg živej hm.). Priemerná nákupná cena jatočných býkov A+B spolu narástla o 2,7 % na 4,69 €/kg j. hm. (2,58 €/kg živej hm.).

#### Kravy:

V júli (27. – 30. týždeň) sa nákupné ceny kráv spolu pohybovali v rozpätí od 0,85 do 4,00 €/kg j. hm. Vývoj priemerných nákupných cien sa v 30. týždni tohto roka v porovnaní s 28. týždňom pohyboval v rozpätí od - 2,2 % (trieda O) do - 5,5 % (trieda R). Priemerná nákupná cena za kravy spolu sa v 30. týždni 2024 oproti 28. týždňu znížila o 3,0 % na 2,38 €/kg j. hm. (1,23 €/kg ž. hm.).

#### Jalovice:

V júli (27. – 30. týždeň) sa nákupné ceny jalovic spolu nachádzali v rozpätí od 1,30 do 4,98 €/kg jat. hm. V 30. týždni oproti 28. týždňu priemerná nákupná cena jalovic spolu stúpla o 12,4 % na úroveň 3,48 €/kg j. hm. (1,80 €/kg ž. hm.).

#### Jatočné ošípané:

Počas júla 2024 sa na trhu s ošípanými nakúpilo o 10,3 % menej jatočných ošípaných ako v júni 2024. Nákupné ceny jatočných ošípaných spolu sa za 27. – 30. týždeň 2024 pohybovali v intervale od 1,50 do 3,03 €/kg j. hm. Vývoj priemerných nákupných cien ošípaných sa v 30. týždni v porovnaní s 28. týždňom 2024 pohyboval v intervale od + 0,8 % (trieda U) do - 29,3 % (ľahké). Priemerná nákupná cena za všetky jatočné ošípané spolu narástla o 0,3 % na úroveň 2,19 €/kg j. hm. (1,73 €/kg ž. hm.).

© PPA – ATIS

## Aktuálny vývoj odbytových cien mäsa a mäsových výrobkov

### Mäso z býkov a jalovic:

Priemerné odbytové ceny mäsa z býkov a jalovic sa v 30. týždni 2024 v porovnaní s 28. týždňom tohto roka pohybovali oboma smermi. Pokles cien bol od 1,3 % (štvrt predná) do 2,1 % (štvrt zadná). Zvýšenie cien bolo zaznamenané od 0,4 % (sviečková) do 5,3 % (nízka roštenka).

### Mäso z kráv:

Priemerné odbytové ceny mäsa z kráv sa v 30. týždni 2024 v porovnaní s 28. týždňom znížili od 1,2 % (zadné zo stehna bez kosti) do 4,0 % (štvrt predná). Zvýšenie priemerných cien bolo od 0,1 % (predné bez kosti nožina) do 30,5 % (predné s kosťou).

### Bravčové mäso:

Pri priemerných odbytových cenách bravčového mäsa v 30. týždni 2024 v porovnaní s 28. týždňom bol zaznamenaný pokles od 0,3 % (polovica s hlavou) do 4,2 % (bôčik s kosťou). Zvýšenie priemerných cien bolo od 0,6 % (stehno bez kosti) do 18,9 % (stehno s kosťou a kolenom).

### Mäsové výrobky:

Priemerné odbytové ceny mäsových výrobkov sa v 30. týždni 2024 v porovnaní s 28. týždňom pohybovali oboma smermi. Pokles cien bol od 0,3 % (Saláma Nitran) do 6,5 % (špekačky) a (bravčová masť v kartóne). Zvýšenie cien bolo od 1,4 % (Párky obyčajné) do 13,8 % (Šunková saláma).

### Údené mäso:

Priemerné odbytové ceny údeného mäsa sa v 30. týždni v porovnaní s 28. týždňom tohto roka pohybovali v rozpätí od - 6,5 % (krkovička bez kosti) do + 2,9 % (lahôdka z karé).

© PPA – ATIS

## Nákupné ceny jatočného dobytku - klasifikácia SEUROP

Ceny za 30. týždeň 2024 sa zisťovali v dňoch 29. 07. – 31. 07. 2024

Ceny sú za kg jat. hm. bez DPH

Názov produktu	Počet/cena	SKZ	SKS	SKV	SR	SR	Týždenný vývoj	Ročný vývoj	Prepočet na živú hmotnosť
					30. týždeň 2024	28. týždeň 2024			
					€/kg		%		
Býky A R 2	Počet	24	-	6	30	24	25,0	114,3	x
	Priem. živá hm. *2	746,4		636,7	724,4	641,2	13,0	-4,5	x
	Min. cena	4,37		1,90	1,90	1,90	0,0	-38,5	1,04
	Max. cena	5,55		4,92	5,55	5,10	8,8	17,3	3,05
	<b>Priem. cena</b>	<b>4,98</b>		<b>4,44</b>	<b>4,89</b>	<b>4,68</b>	<b>4,4</b>	<b>14,5</b>	<b>2,69</b>
	Priem. očak. cena	4,98		4,44	4,89	4,68	0,0	x	2,69
Býky A R 1 - 5	Počet	27	*1	8	39	36	8,3	44,4	x
	Priem. živá hm. *2	733,7		614,9	701,7	657,4	6,7	-4,9	x
	Min. cena	4,37		1,90	1,90	1,90	0,0	0,0	1,04
	Max. cena	5,55		5,21	5,55	5,21	6,5	16,8	3,05
	<b>Priem. cena</b>	<b>5,01</b>		<b>4,58</b>	<b>4,87</b>	<b>4,67</b>	<b>4,2</b>	<b>24,7</b>	<b>2,68</b>
	Priem. očak. cena	5,01		4,58	4,89	4,67	0,4	x	2,69
Býky A O 2	Počet	24	-	*1	31	35	-11,4	3,3	x
	Priem. živá hm. *2	655,7			634,7	615,8	3,1	29,0	x
	Min. cena	2,64			2,64	2,64	0,0	0,0	1,45
	Max. cena	4,82			4,82	4,91	-1,8	-3,8	2,65
	<b>Priem. cena</b>	<b>4,48</b>			<b>4,53</b>	<b>4,48</b>	<b>1,1</b>	<b>17,7</b>	<b>2,49</b>
	Priem. očak. cena	4,48			4,53	4,48	0,0	x	2,49
Býky A O 1 - 5	Počet	37	*1	*1	52	52	0,0	2,0	x
	Priem. živá hm. *2	675,3			644,8	647,4	-0,4	16,0	x
	Min. cena	2,64			2,64	2,64	0,0	0,0	1,45
	Max. cena	4,82			4,82	4,91	-1,8	-5,5	2,65
	<b>Priem. cena</b>	<b>4,55</b>			<b>4,55</b>	<b>4,54</b>	<b>0,3</b>	<b>21,1</b>	<b>2,50</b>
	Priem. očak. cena	4,55			4,58	4,54	0,6	x	2,52
Býky A E – P *3	Počet	71	*1	15	98	99	-1,0	-7,5	x
	Priem. živá hm. *2	680,4		590,7	657,3	644,8	1,9	15,3	x
	Min. cena *3	2,64		1,90	1,90	1,90	0,0	0,0	1,04
	Max. cena *3	4,88		5,21	5,21	5,63	-7,5	2,2	2,86
	<b>Priem. cena</b>	<b>4,76</b>		<b>4,65</b>	<b>4,70</b>	<b>4,56</b>	<b>3,2</b>	<b>24,4</b>	<b>2,58</b>
	Priem. očak. cena	4,76		4,65	4,72	4,56	0,5	x	2,60
Býky B E – P *3	Počet	14	5	*1	24	18	33,3	-25,0	x
	Priem. živá hm. *2	681,7	646,5		691,9	656,6	5,4	14,1	x
	Min. cena *3	2,64	3,64		2,64	2,45	7,8	0,0	1,45
	Max. cena *3	5,05	5,00		5,05	5,63	-10,3	-8,2	2,77
	<b>Priem. cena</b>	<b>4,49</b>	<b>4,79</b>		<b>4,65</b>	<b>4,63</b>	<b>0,4</b>	<b>2,2</b>	<b>2,55</b>
	Priem. očak. cena	4,49	4,79		4,65	4,63	0,0	x	2,55
Býky A + B *3	Počet	85	17	20	122	117	4,3	-11,6	x
	Priem. živá hm. *2	680,6	616,0	634,5	664,1	646,6	2,7	-6,2	x
	Min. cena *3	2,64	3,64	1,90	1,90	1,90	0,0	-108,8	1,04
	Max. cena *3	5,05	5,00	5,21	5,21	5,63	-7,5	-5,3	2,86
	<b>Priem. cena</b>	<b>4,71</b>	<b>4,52</b>	<b>4,73</b>	<b>4,69</b>	<b>4,57</b>	<b>2,7</b>	<b>18,3</b>	<b>2,58</b>
	Priem. očak. cena	4,71	4,66	4,73	4,71	4,57	0,4	x	2,59

Prameň: PPA – ATIS; oblasti trhu: SKZ - západoslovenská oblasť (Bratislavský, Trnavský, Trenčiansky a Nitriansky kraj), SKS - stredoslovenská oblasť (Žilinský a Banskobystrický kraj), SKV - východoslovenská oblasť (Prešovský a Košický kraj).

Orientačné prepočítavacie koeficienty: býky 1,82; jalovice a kravy 1,94.

Vysvetlivky: \*1 - Neuvedené (menej ako 3 údaje), \*2 - Priemerná živá hmotnosť = kg ž. hm./ks, \*3 - Minimálne a maximálne ceny za kategóriu zvierat spolu sú minimálne a maximálne nákupné ceny zistené za kategóriu spolu, nie minimálne a maximálne ceny zistené za jednotlivé akostné triedy. Všetky ceny sú vypočítané váženým priemerom, ktoré sú v tabuľkách zaokrúhlené na dve desiatinné miesta. Vývoj priemernej očakávanej ceny je rozdiel priemernej očakávanej ceny a ceny zistených v aktuálnom týždni. Vývoj ostatných ukazovateľov je rozdiel medzi hodnotou v aktuálnom týždni a hodnotou zistenou pred týždňom resp. rokom.

## Nákupné ceny jatočného dobytku - klasifikácia SEUROP

Ceny za 30. týždeň 2024 sa zisťovali v dňoch 29. 07. – 31. 07. 2024

Ceny sú za kg jat. hm. bez DPH

Názov produktu	Počet/cena	SKZ	SKS	SKV	SR	SR	Týždenný vývoj	Ročný vývoj	Prepočet na živú hmotnosť
					30. týždeň 2024	28. týždeň 2024			
					€/kg		%		
Kravy D R 1 - 5	Počet	*1	*1	*1	19	28	-32,1	-38,7	x
	Priem. živá hm.*2				661,2	667,8	-1,0	9,9	x
	Min. cena				1,90	2,55	-25,5	0,0	0,98
	Max. cena				4,00	4,00	0,0	2,6	2,06
	<b>Priem. cena</b>				<b>2,81</b>	<b>2,97</b>	<b>-5,5</b>	<b>-2,9</b>	<b>1,45</b>
	Priem. očkak. cena				2,83	3,03	0,7	x	1,46
Kravy D O 2	Počet	*1	*1	*1	60	27	122,2	106,9	x
	Priem. živá hm.*2				533,7	540,8	-1,3	7,0	x
	Min. cena				2,00	1,10	81,8	28,2	1,03
	Max. cena				3,88	3,88	0,0	6,6	2,00
	<b>Priem. cena</b>				<b>2,59</b>	<b>2,43</b>	<b>6,8</b>	<b>11,2</b>	<b>1,34</b>
	Priem. očkak. cena				2,65	2,43	2,0	x	1,37
Kravy D O 3	Počet	*1	*1	-	13	22	-40,9	-35,0	x
	Priem. živá hm.*2				584,2	584,9	-0,1	0,6	x
	Min. cena				0,76	1,10	-30,9	-71,0	0,39
	Max. cena				3,40	3,40	0,0	-2,9	1,75
	<b>Priem. cena</b>				<b>2,48</b>	<b>2,83</b>	<b>-12,4</b>	<b>-21,6</b>	<b>1,28</b>
	Priem. očkak. cena				2,62	2,92	5,4	x	1,35
Kravy D O 1 - 5	Počet	56	25	*1	84	56	50,0	35,5	x
	Priem. živá hm.*2	549,0	534,0		541,0	552,0	-2,0	1,5	x
	Min. cena	0,85	2,20		0,85	1,10	-22,7	-26,7	0,44
	Max. cena	2,63	3,40		3,88	3,88	0,0	6,6	2,00
	<b>Priemerná cena</b>	<b>2,21</b>	<b>3,30</b>		<b>2,56</b>	<b>2,62</b>	<b>-2,2</b>	<b>-2,4</b>	<b>1,32</b>
	Priem. očkak. cena	2,23	3,46		2,62	2,66	2,4	x	1,35
Kravy D P 2	Počet	41	*1	-	49	57	-14,0	48,5	x
	Priem. živá hm.*2	454,8			446,6	445,1	0,3	8,7	x
	Min. cena	1,66			1,66	1,16	43,1	43,1	0,86
	Max. cena	2,83			2,83	3,88	-27,1	13,2	1,46
	<b>Priem. cena</b>	<b>1,78</b>			<b>1,78</b>	<b>1,88</b>	<b>-5,2</b>	<b>-8,0</b>	<b>0,92</b>
	Priem. očkak. cena	1,78			1,81	1,91	1,6	x	0,93
Kravy D P 1 - 5	Počet	47	*1	*1	57	64	-10,9	18,8	x
	Priem. živá hm.*2	455,3			441,3	438,7	0,6	3,8	x
	Min. cena	1,66			1,66	1,16	43,1	43,1	0,86
	Max. cena	2,83			3,49	3,88	-10,1	-3,1	1,80
	<b>Priem. cena</b>	<b>1,81</b>			<b>1,84</b>	<b>1,91</b>	<b>-3,5</b>	<b>-12,4</b>	<b>0,95</b>
	Priem. očkak. cena	1,81			1,87	1,94	1,4	x	0,96
Kravy D E - P *3	Počet	118	35	7	160	149	7,4	12,7	x
	Priem. živá hm.*2	527,6	509,1	441,8	519,8	526,6	-1,3	-1,9	x
	Min. cena	0,85	2,20	1,90	0,85	1,10	-22,7	-26,7	0,44
	Max. cena	2,83	3,08	4,00	4,00	4,00	0,0	9,9	2,06
	<b>Priem. cena</b>	<b>2,15</b>	<b>3,04</b>	<b>3,26</b>	<b>2,38</b>	<b>2,46</b>	<b>-3,0</b>	<b>-6,7</b>	<b>1,23</b>
	Priem. očkak. cena	2,16	3,22	3,26	2,43	2,50	1,8	x	1,25
Jalovice E O 1 - 5	Počet	*1	*1	-	10	19	-47,4	-16,7	x
	Priem. živá hm.*2				490,4	396,8	23,6	-6,2	x
	Min. cena*3				1,30	1,30	0,0	-33,0	0,67
	Max. cena*3				4,50	4,50	0,0	34,3	2,32
	<b>Priem. cena</b>				<b>3,33</b>	<b>2,87</b>	<b>16,0</b>	<b>10,8</b>	<b>1,71</b>
	Priem. očkak. cena				3,47	2,89	4,3	x	1,79
Jalovice E E - P *3	Počet	6	*1	*1	20	27	-25,9	33,3	x
	Priem. živá hm.*2	399,0			499,5	395,0	26,4	7,6	x
	Min. cena*3	1,30			1,30	1,30	0,0	-33,0	0,67
	Max. cena*3	3,94			4,50	4,98	-9,6	22,0	2,32
	<b>Priem. cena</b>	<b>2,87</b>			<b>3,48</b>	<b>3,10</b>	<b>12,4</b>	<b>13,3</b>	<b>1,80</b>
	Priem. očkak. cena	2,87			3,63	3,12	3,9	x	1,87

Prameň: PPA – ATIS ;oblasti trhu: SKZ - západoslovenská oblasť (Bratislavský, Trnavský, Trenčiansky a Nitriansky kraj), SKS - stredoslovenská oblasť (Žilinský a Banskobystrický kraj), SKV - východoslovenská oblasť (Prešovský a Košický kraj).

**Orientačné prepočítavacie koeficienty: býky 1,82; jalovice a kravy 1,94.** Vysvetlivky - \*1 - Neuvedené (menej ako 3 údaje), \*2 - Priemerná živá hmotnosť = kg ž. hm./ks, \*3 - Minimálne a maximálne ceny za kategóriu zvierat spolu sú minimálne a maximálne nákupné ceny zistené za kategóriu spolu, nie minimálne a maximálne ceny zistené za jednotlivé akostné triedy. **Všetky ceny sú vypočítané váženým priemerom, ktoré sú v tabuľkách zaokrúhlené na dve desiatinné miesta.** Vývoj priemernej očakávanej ceny je rozdiel priemernej očakávanej ceny a ceny zistených v aktuálnom týždni. Vývoj ostatných ukazovateľov je rozdiel medzi hodnotou v aktuálnom týždni a hodnotou zistenou pred týždňom resp. rokom.

## Nákupné ceny jatočných ošípaných - klasifikácia SEUROP

Ceny za 30. týždeň 2024 sa zisťovali v dňoch 29. 07. – 31. 07. 2024

Ceny sú za kg jat. hm. bez DPH

Názov produktu	Počet/cena	SKZ	SKS	SKV	SR	SR	Týždenný vývoj	Ročný vývoj	Prepočet na živú hmotnosť
					30. týždeň 2024	28. týždeň 2024			
					€/kg		%		
Jatočné ošípané S	Počet	4 628	-	*1	5 154	5 472	-5,8	-11,4	x
	Priem. živá hm.*2	107,6			107,5	110,6	-2,8	-5,9	x
	Priem. mäsiť *4	64,0			64,0	64,1	-0,2	-0,2	x
	Min. cena	1,82			1,82	1,82	0,0	7,1	1,44
	Max. cena	3,03			3,03	3,03	0,0	-11,9	2,40
	<b>Priem. cena</b>	<b>2,21</b>			<b>2,21</b>	<b>2,20</b>	<b>0,3</b>	<b>-17,0</b>	<b>1,75</b>
	Priem. očak. cena	2,21			2,21	2,20	0,0	x	1,75
Jatočné ošípané E	Počet	454	*1	107	573	558	2,7	-51,6	x
	Priem. živá hm.*2	118,5		107,3	116,8	115,8	0,9	-2,8	x
	Priem. mäsiť *4	58,3		57,5	58,2	58,1	0,2	0,2	x
	Min. cena	1,92		1,60	1,60	1,45	10,3	0,0	1,27
	Max. cena	3,03		2,37	3,03	3,03	0,0	-11,9	2,40
	<b>Priem. cena</b>	<b>2,36</b>		<b>1,95</b>	<b>2,29</b>	<b>2,31</b>	<b>-0,8</b>	<b>-11,8</b>	<b>1,82</b>
	Priem. očak. cena	2,36		1,93	2,33	2,35	1,8	x	1,85
Jatočné ošípané U	Počet	71	*1	*1	92	108	-14,8	-43,9	x
	Priem. živá hm.*2	124,6			120,4	124,4	-3,2	-4,2	x
	Priem. mäsiť *4	53,7			53,4	53,3	0,2	0,2	x
	Min. cena	1,79			1,79	1,80	-0,6	5,3	1,42
	Max. cena	3,03			3,03	3,03	0,0	-11,9	2,40
	<b>Priem. cena</b>	<b>2,37</b>			<b>2,34</b>	<b>2,32</b>	<b>0,8</b>	<b>-5,1</b>	<b>1,85</b>
	Priem. očak. cena	2,38			2,35	2,33	0,4	x	1,86
Jatočné ošípané R	Počet	*1	*1	-	8	*1		-50,0	x
	Priem. živá hm.*2				106,8			-18,1	x
	Priem. mäsiť *4				49,5			0,2	x
	Min. cena				2,11			62,3	1,67
	Max. cena				2,22			-15,6	1,76
	<b>Priem. cena</b>				<b>2,19</b>			<b>-12,1</b>	<b>1,74</b>
	Priem. očak. cena				2,19			x	1,74
Jatočné ošípané O	Počet	-	-	-	-	-			
	Priem. živá hm.*2								
	Priem. mäsiť *4								
	Min. cena								
	Max. cena								
	<b>Priem. cena</b>								
	Priem. očak. cena								
Jatočné ošípané S – P *3	Počet	5 155	*1	638	5 827	6 143	-5,1	-18,9	x
	Priem. živá hm.*2	108,8		106,2	108,6	111,3	-2,4	-6,2	x
	Priem. mäsiť *4	63,3		59,5	62,8	63,0	-0,3	0,0	x
	Min. cena *3	1,82		1,60	1,60	1,50	6,7	0,0	1,27
	Max. cena *3	3,03		2,37	3,03	3,03	0,0	-11,9	2,40
	<b>Priem. cena</b>	<b>2,23</b>		<b>2,13</b>	<b>2,22</b>	<b>2,21</b>	<b>0,2</b>	<b>-16,1</b>	<b>1,76</b>
	Priem. očak. cena	2,23		2,12	2,22	2,22	0,2	x	1,76

Prameň: PPA – ATIS; oblasti trhu: SKZ - západoslovenská oblasť (Bratislavský, Trnavský, Trenčiansky a Nitriansky kraj), SKS - stredoslovenská oblasť (Žilinský a Banskobystrický kraj), SKV - východoslovenská oblasť (Prešovský a Košický kraj).

Vysvetlivky: \*1 - Neuvedené (menej ako 3 údaje), \*2 - Priemerná živá hmotnosť = kg ž. hm./ks, \*3 - Minimálne a maximálne ceny za kategóriu zvierat spolu sú minimálne a maximálne nákupné ceny zistené za kategóriu spolu, nie minimálne a maximálne ceny zistené za jednotlivé akostné triedy, - \*4 Priem. mäsiť = %. **Orientačný prepočítavací koeficient: ošípané 1,26.**

## Nákupné ceny jatočných ošípaných - klasifikácia SEUROP

Ceny za 30. týždeň 2024 sa zisťovali v dňoch 29. 07. – 31. 07. 2024

Ceny sú za kg jat. hm. bez DPH

Názov produktu	Počet/cena	SKZ	SKS	SKV	SR	SR	Týždenný vývoj	Ročný vývoj	Prepočet na živú hmotnosť
					30. týždeň 2024	28. týždeň 2024			
					€/kg		%		
Prasnice	Počet	16	-	*1	196	179	9,5		x
	Priem. živá hm.*2	266,8			226,5	235,3	-3,7		x
	Min. cena	1,36			1,36	1,42	-4,2		1,08
	Max. cena	1,70			1,72	1,70	1,2		1,37
	<b>Priem. cena</b>	<b>1,47</b>			<b>1,70</b>	<b>1,69</b>	<b>0,2</b>		<b>1,35</b>
	Priem. očak. cena	1,47			1,70	1,69	0,0	x	1,35
Jatočné ošípané ľahké	Počet	52	-	*1	53	62	-14,5	-77,6	x
	Priem. živá hm.*2	56,3			56,6	50,5	12,1	31,0	x
	Min. cena	0,88			0,88	0,89	-1,1	72,5	0,70
	Max. cena	5,00			5,00	5,00	0,0	59,2	3,97
	<b>Priem. cena</b>	<b>1,86</b>			<b>1,85</b>	<b>2,62</b>	<b>-29,3</b>	<b>45,6</b>	<b>1,47</b>
	Priem. očak. cena	1,87			1,86	2,66	0,2	x	1,47
Jatočné ošípané ťažké	Počet	9	-	-	9	*1		-85,7	x
	Priem. živá hm.*2	178,4			178,4			16,9	x
	Min. cena	1,50			1,50			-29,2	1,19
	Max. cena	3,03			3,03			14,8	2,40
	<b>Priem. cena</b>	<b>1,80</b>			<b>1,80</b>			<b>-30,7</b>	<b>1,43</b>
	Priem. očak. cena	1,80			1,80			x	1,43
Jatočné ošípané spolu*3	Počet	5 234	*1	819	6 087	6 431	-5,4	-21,0	x
	Priem. živá hm.*2	108,9		131,8	112,0	114,5	-2,1	-4,5	x
	Min. cena *3	1,79		1,59	1,59	1,50	6,0	-0,6	1,26
	Max. cena *3	3,03		2,37	3,03	3,03	0,0	-11,9	2,40
	<b>Priem. cena</b>	<b>2,22</b>		<b>1,98</b>	<b>2,19</b>	<b>2,18</b>	<b>0,3</b>	<b>-15,6</b>	<b>1,73</b>
	Priem. očak. cena	2,22		1,98	2,19	2,18	0,2	x	1,74

Prameň: PPA – ATIS; oblasti trhu: SKZ - západoslovenská oblasť (Bratislavský, Trnavský, Trenčiansky a Nitriansky kraj), SKS - stredoslovenská oblasť (Žilinský a Banskobystrický kraj), SKV - východoslovenská oblasť (Prešovský a Košický kraj).

**Orientačný prepočítavací koeficient: ošípané 1,26.**

Vývoj priemernej očakávanej ceny je rozdiel priemernej očakávanej ceny a ceny zistených v aktuálnom týždni. Vývoj ostatných ukazovateľov je rozdiel medzi hodnotou v aktuálnom týždni a hodnotou zistenou pred týždňom resp. rokom.

## Nákupné ceny jatočných jahniat

Ceny za 30. týždeň 2024 sa zisťovali v dňoch 29. 07. – 31. 07. 2024

Ceny sú za kg jat. hm. bez DPH

Názov produktu	Počet/cena	SKZ	SKS	SKV	SR	SR	Týždenný vývoj	Ročný vývoj	Prepočet na živú hmotnosť
					22. týždeň 2024	20. týždeň 2024			
					€/kg		%		
Jatočné jahňatá*3	Počet	-	-	*1	*1	-			
	Priem. živá hm.*2								
	Min. cena *3								
	Max. cena *3								
	<b>Priem. cena</b>								
	Priem. očak. cena								

Prameň: PPA – ATIS; oblasti trhu: SKZ - západoslovenská oblasť (Bratislavský, Trnavský, Trenčiansky a Nitriansky kraj), SKS - stredoslovenská oblasť (Žilinský a Banskobystrický kraj), SKV - východoslovenská oblasť (Prešovský a Košický kraj).

Vysvetlivky: \*1 - Neuvedené (menej ako 3 údaje), \*2 - Priemerná živá hmotnosť = kg ž. hm./ks, \*3 - Minimálne a maximálne ceny za kategóriu zvierat spolu sú minimálne a maximálne nákupné ceny zistené za kategóriu spolu, nie minimálne a maximálne ceny zistené za jednotlivé akostné triedy.

**Orientačný prepočítavací koeficient: ovce 2,30, jahňatá 2,00**

Vývoj priemernej očakávanej ceny je rozdiel priemernej očakávanej ceny a ceny zistených v aktuálnom týždni. Vývoj ostatných ukazovateľov je rozdiel medzi hodnotou v aktuálnom týždni a hodnotou zistenou pred týždňom resp. rokom.

## Odbytové ceny spracovateľov mäsa a mäsových výrobkov

Ceny za 30. týždeň 2024 sa zisťovali v dňoch 29. 07. – 31. 07. 2024

Ceny sú za kg bez DPH

Názov produktu	Cena	SKZ	SKS	SKV	SR	SR	Týždenný vývoj	Ročný vývoj
					30. týždeň 2024	28. týždeň 2024		
					€/kg		%	
Hovädzia štvrť predná	Min.	4,00	*1	1,90	1,90	1,90	0,0	0,0
	Max.	7,93		6,21	7,93	8,24	-3,8	-9,0
	<b>Priem.</b>	<b>4,99</b>		<b>5,16</b>	<b>4,86</b>	<b>4,92</b>	<b>-1,3</b>	<b>11,1</b>
	Priem. očak.	4,99		5,16	4,88	4,92	0,5	x
Hovädzia štvrť zadná	Min.	4,00	*1	1,90	1,90	1,90	0,0	0,0
	Max.	7,98		5,40	7,98	8,31	-4,0	-8,4
	<b>Priem.</b>	<b>5,48</b>		<b>5,12</b>	<b>5,24</b>	<b>5,35</b>	<b>-2,1</b>	<b>11,2</b>
	Priem. očak.	5,48		5,12	5,26	5,35	0,5	x
Hovädzie predné s kosťou	Min.	4,00	5,14	5,35	4,00	4,00	0,0	16,3
	Max.	7,44	6,63	7,04	7,44	7,44	0,0	-3,0
	<b>Priem.</b>	<b>5,32</b>	<b>5,81</b>	<b>5,85</b>	<b>5,59</b>	<b>5,68</b>	<b>-1,5</b>	<b>0,4</b>
	Priem. očak.	5,33	5,81	5,92	5,62	5,66	0,5	x
Hovädzie predné bez kosti (nožina)	Min.	6,12	5,90	8,00	5,90	5,78	2,1	19,0
	Max.	11,98	9,00	10,16	11,98	10,82	10,7	-8,8
	<b>Priem.</b>	<b>7,26</b>	<b>8,30</b>	<b>8,68</b>	<b>8,11</b>	<b>8,23</b>	<b>-1,4</b>	<b>-1,8</b>
	Priem. očak.	7,26	8,30	8,68	8,11	8,23	0,0	x
Hovädzie zadné zo stehna bez kosti (výseková úprava)	Min.	8,11	9,50	7,67	7,67	5,14	49,2	14,1
	Max.	14,88	10,07	11,50	14,88	13,91	7,0	7,0
	<b>Priem.</b>	<b>9,68</b>	<b>9,94</b>	<b>8,19</b>	<b>9,00</b>	<b>8,82</b>	<b>2,0</b>	<b>2,3</b>
	Priem. očak.	9,69	9,94	8,24	9,02	8,85	0,3	x
Hovädzia sviečková (kuchynská úprava)	Min.	12,43	22,33	20,00	12,43	19,00	-34,6	-26,9
	Max.	40,82	29,22	30,00	40,82	40,82	0,0	9,1
	<b>Priem.</b>	<b>23,42</b>	<b>25,12</b>	<b>24,73</b>	<b>24,16</b>	<b>24,06</b>	<b>0,4</b>	<b>-5,1</b>
	Priem. očak.	23,42	25,12	24,73	24,16	24,06	0,0	x
Hovädzia nízka roštenka bez kosti (výseková úprava)	Min.	8,50	*1	10,15	8,50	8,50	0,0	3,7
	Max.	18,00		16,50	18,00	18,00	0,0	0,0
	<b>Priem.</b>	<b>11,91</b>		<b>11,54</b>	<b>11,81</b>	<b>11,21</b>	<b>5,3</b>	<b>11,3</b>
	Priem. očak.	11,91		11,57	11,82	11,22	0,1	x
Hovädzia štvrť predná	Min.	2,00	*1	1,90	1,90	2,00	-5,0	0,0
	Max.	8,80		4,20	8,80	8,80	0,0	5,6
	<b>Priem.</b>	<b>2,22</b>		<b>3,62</b>	<b>2,60</b>	<b>2,71</b>	<b>-4,0</b>	<b>4,4</b>
	Priem. očak.	2,23		3,62	2,63	2,73	1,0	x
Hovädzia štvrť zadná	Min.	2,40	*1	1,90	1,90	2,70	-29,6	-26,9
	Max.	8,80		4,20	8,80	8,80	0,0	5,6
	<b>Priem.</b>	<b>2,92</b>		<b>3,74</b>	<b>3,16</b>	<b>3,24</b>	<b>-2,6</b>	<b>6,8</b>
	Priem. očak.	2,95		3,74	3,20	3,26	1,4	x
Hovädzie predné s kosťou	Min.	*1	*1	*1	3,12	3,12	0,0	0,0
	Max.				6,14	6,14	0,0	0,0
	<b>Priem.</b>				<b>5,75</b>	<b>4,41</b>	<b>30,5</b>	<b>10,1</b>
	Priem. očak.				5,75	4,41	0,0	x
Hovädzie predné bez kosti (nožina)	Min.	*1	*1	*1	4,72	4,72	0,0	7,3
	Max.				6,75	6,30	7,1	-25,0
	<b>Priem.</b>				<b>5,86</b>	<b>5,85</b>	<b>0,1</b>	<b>-27,2</b>
	Priem. očak.				5,86	5,85	0,0	x
Hovädzie zadné zo stehna bez kosti (výseková úprava)	Min.	*1	*1	*1	6,32	6,32	0,0	31,7
	Max.				8,18	10,00	-18,2	-25,6
	<b>Priem.</b>				<b>7,24</b>	<b>7,33</b>	<b>-1,2</b>	<b>-28,9</b>
	Priem. očak.				7,90	7,33	9,2	x
Hovädzia sviečková (kuchynská úprava)	Min.	*1	*1	*1	15,20	15,20	0,0	32,4
	Max.				25,45	25,45	0,0	33,9
	<b>Priem.</b>				<b>20,55</b>	<b>19,56</b>	<b>5,1</b>	<b>38,4</b>
	Priem. očak.				20,55	19,56	0,0	x
Hovädzia nízka roštenka bez kosti (výseková úprava)	Min.	*1	-	*1	*1	*1		
	Max.							
	<b>Priem.</b>							
Priem. očak.								

Prameň: PPA – ATIS; oblasti trhu: SKZ - západoslovenská oblasť (Bratislavský, Trnavský, Trenčiansky a Nitriansky kraj), SKS - stredoslovenská oblasť (Žilinský a Banskobystrický kraj), SKV - východoslovenská oblasť (Prešovský a Košický kraj); \*1 - Menej ako 3 údaje.

## Odbytové ceny spracovateľov mäsa a mäsových výrobkov

Ceny za 30. týždeň 2024 sa zisťovali v dňoch 29. 07. – 31. 07. 2024

Ceny sú za kg bez DPH

Názov produktu	Cena	SKZ	SKS	SKV	SR	SR	Týždenný vývoj	Ročný vývoj
					30. týždeň 2024	28. týždeň 2024		
					€/kg		%	
Bravčová polovica s hlavou	Min.	2,32	*1	*1	1,60	1,60	0,0	0,0
	Max.	3,13			3,13	3,03	3,3	-9,0
	Priem.	<b>2,55</b>			<b>2,52</b>	<b>2,52</b>	<b>-0,3</b>	<b>-13,1</b>
	Priem. očak.	2,56			2,52	2,53	0,1	x
Bravčová polovica bez hlavy	Min.	*1	*1	2,92	2,75	2,78	-1,1	-7,7
	Max.			3,49	3,49	3,49	0,0	0,0
	Priem.			<b>3,03</b>	<b>2,77</b>	<b>2,80</b>	<b>-1,0</b>	<b>-7,5</b>
	Priem. očak.			3,03	2,77	2,80	0,0	x
Bravčové stehno s kosťou a kolenom	Min.	*1	*1	*1	2,98	3,77	-21,0	-3,9
	Max.				5,20	5,20	0,0	4,0
	Priem.				<b>4,51</b>	<b>3,79</b>	<b>18,9</b>	<b>25,9</b>
	Priem. očak.				4,69	3,79	4,1	x
Bravčové karé s kosťou	Min.	3,70	4,18	4,07	3,70	3,83	-3,4	18,6
	Max.	6,36	5,65	5,50	6,36	6,83	-6,9	-9,1
	Priem.	<b>4,44</b>	<b>4,35</b>	<b>4,44</b>	<b>4,41</b>	<b>4,46</b>	<b>-1,0</b>	<b>17,0</b>
	Priem. očak.	4,47	4,35	4,47	4,43	4,47	0,4	x
Bravčová krkovička s kosťou	Min.	4,23	3,74	4,12	3,74	3,88	-3,6	42,7
	Max.	6,50	5,80	5,46	6,50	6,50	0,0	7,3
	Priem.	<b>4,60</b>	<b>4,27</b>	<b>4,45</b>	<b>4,42</b>	<b>4,59</b>	<b>-3,8</b>	<b>8,7</b>
	Priem. očak.	4,60	4,27	4,47	4,42	4,60	0,1	x
Bravčový bôčik s kosťou	Min.	3,59	3,95	3,88	3,59	3,49	2,9	43,6
	Max.	5,73	5,54	5,32	5,73	5,73	0,0	-0,5
	Priem.	<b>3,80</b>	<b>4,69</b>	<b>4,38</b>	<b>4,05</b>	<b>4,23</b>	<b>-4,2</b>	<b>2,0</b>
	Priem. očak.	3,81	4,69	4,51	4,09	4,25	0,9	x
Bravčové stehno bez kosti (úprava na rezne)	Min.	3,72	4,33	4,13	3,72	3,77	-1,3	-4,4
	Max.	6,82	6,03	5,91	6,82	6,82	0,0	-6,2
	Priem.	<b>4,39</b>	<b>4,99</b>	<b>4,55</b>	<b>4,60</b>	<b>4,58</b>	<b>0,6</b>	<b>-2,3</b>
	Priem. očak.	4,39	4,99	4,60	4,63	4,60	0,6	x
Bravčové plece bez kosti	Min.	3,73	4,04	3,70	3,70	3,64	1,7	-7,5
	Max.	6,32	5,55	5,86	6,32	6,32	0,0	5,3
	Priem.	<b>4,65</b>	<b>4,54</b>	<b>4,14</b>	<b>4,38</b>	<b>4,33</b>	<b>1,3</b>	<b>-1,8</b>
	Priem. očak.	4,66	4,54	4,19	4,41	4,36	0,6	x
Špekačky	Min.	2,90	3,85	3,53	2,90	2,90	0,0	11,5
	Max.	7,33	5,60	7,96	7,96	7,96	0,0	21,0
	Priem.	<b>4,22</b>	<b>4,27</b>	<b>3,67</b>	<b>3,90</b>	<b>4,17</b>	<b>-6,5</b>	<b>-1,0</b>
	Priem. očak.	4,22	4,27	3,63	3,87	4,13	-0,6	x
Párky obyčajné	Min.	2,68	3,90	1,95	1,95	1,17	66,7	-12,6
	Max.	7,42	4,75	4,54	7,42	7,42	0,0	27,9
	Priem.	<b>4,01</b>	<b>3,96</b>	<b>2,87</b>	<b>3,10</b>	<b>3,06</b>	<b>1,4</b>	<b>4,3</b>
	Priem. očak.	4,01	3,96	2,87	3,11	3,06	0,2	x
Viedenské párky	Min.	3,21	*1	3,56	3,21	3,27	-1,8	7,0
	Max.	8,25		6,28	8,25	8,25	0,0	26,9
	Priem.	<b>4,28</b>		<b>4,47</b>	<b>4,35</b>	<b>4,26</b>	<b>2,0</b>	<b>6,2</b>
	Priem. očak.	4,37		4,30	4,35	4,29	-0,1	x
Bratislavské párky	Min.	2,90	4,29	3,70	2,90	2,90	0,0	16,0
	Max.	7,30	6,00	5,44	7,30	7,20	1,4	21,7
	Priem.	<b>4,28</b>	<b>4,54</b>	<b>3,84</b>	<b>3,99</b>	<b>3,52</b>	<b>13,3</b>	<b>11,4</b>
	Priem. očak.	4,28	4,54	3,82	3,97	3,51	-0,4	x
Spišské párky	Min.	3,50	4,99	5,48	3,50	3,50	0,0	9,4
	Max.	7,35	6,50	9,20	9,20	9,20	0,0	22,7
	Priem.	<b>5,38</b>	<b>5,59</b>	<b>6,09</b>	<b>5,77</b>	<b>6,08</b>	<b>-5,0</b>	<b>1,2</b>
	Priem. očak.	5,38	5,59	6,03	5,75	5,91	-0,5	x
Slovenská saláma	Min.	2,25	*1	*1	1,79	1,78	0,6	-16,7
	Max.	6,58			6,58	6,58	0,0	44,0
	Priem.	<b>2,79</b>			<b>2,73</b>	<b>2,48</b>	<b>10,0</b>	<b>2,7</b>
	Priem. očak.	2,80			2,74	2,50	0,3	x

Prameň: PPA – ATIS; oblasti trhu: SKZ - západoslovenská oblasť (Bratislavský, Trnavský, Trenčiansky a Nitriansky kraj), SKS - stredoslovenská oblasť (Žilinský a Banskobystrický kraj), SKV - východoslovenská oblasť (Prešovský a Košický kraj); \*1 - Menej ako 3 údaje.

## Odbytové ceny spracovateľov mäsa a mäsových výrobkov

Cena za 30. týždeň 2024 sa zisťovali v dňoch 29. 07. – 31. 07. 2024

Ceny sú za kg bez DPH

Názov produktu	Cena	SKZ	SKS	SKV	SR	SR	Týždenný vývoj	Ročný vývoj
					30. týždeň 2024	28. týždeň 2024		
					€/kg		%	
Šunková saláma	Min.	4,20	4,20	4,03	4,03	3,80	6,1	6,1
	Max.	9,58	6,40	6,82	9,58	9,58	0,0	6,4
	<b>Priem.</b>	<b>5,42</b>	<b>4,54</b>	<b>4,43</b>	<b>4,79</b>	<b>4,21</b>	<b>13,8</b>	<b>12,9</b>
	Priem. očak.	5,42	4,54	4,45	4,80	4,22	0,2	x
Inovecká trvanlivá saláma	Min.	4,29	3,90	5,02	3,90	4,13	-5,6	-5,6
	Max.	9,08	5,70	6,39	9,08	9,08	0,0	38,6
	<b>Priem.</b>	<b>5,66</b>	<b>4,09</b>	<b>5,47</b>	<b>5,46</b>	<b>5,49</b>	<b>-0,6</b>	<b>6,5</b>
	Priem. očak.	5,66	4,09	5,44	5,44	5,48	-0,4	x
Čingovská saláma	Min.	4,26	-	4,65	4,26	4,11	3,7	1,2
	Max.	6,33	-	6,75	6,75	6,43	5,0	5,0
	<b>Priem.</b>	<b>5,10</b>	-	<b>5,32</b>	<b>5,30</b>	<b>4,79</b>	<b>10,8</b>	<b>7,1</b>
	Priem. očak.	5,10	-	5,27	5,25	4,77	-1,0	x
Saláma Nitran	Min.	5,12	-	6,82	5,12	5,18	-1,2	0,8
	Max.	11,58	-	9,08	11,58	11,58	0,0	33,4
	<b>Priem.</b>	<b>6,23</b>	-	<b>7,42</b>	<b>7,30</b>	<b>7,33</b>	<b>-0,3</b>	<b>7,6</b>
	Priem. očak.	6,24	-	7,34	7,24	7,29	-0,9	x
Oravská údená slanina	Min.	4,20	4,89	6,03	4,20	4,20	0,0	0,0
	Max.	9,48	8,10	8,93	9,48	9,49	-0,1	7,8
	<b>Priem.</b>	<b>5,70</b>	<b>5,03</b>	<b>6,30</b>	<b>5,62</b>	<b>5,77</b>	<b>-2,6</b>	<b>-4,3</b>
	Priem. očak.	5,71	5,03	6,30	5,63	5,77	0,1	x
Dusená šunka strojová	Min.	3,71	4,78	4,40	3,71	3,72	-0,3	-15,7
	Max.	9,92	7,59	8,20	9,92	9,92	0,0	20,1
	<b>Priem.</b>	<b>4,09</b>	<b>5,53</b>	<b>5,94</b>	<b>5,05</b>	<b>5,12</b>	<b>-1,4</b>	<b>-11,2</b>
	Priem. očak.	4,74	5,53	5,92	5,34	5,42	5,8	x
Surová výseková slanina chrbtová bez kože	Min.	1,78	2,41	2,70	1,78	1,81	-1,7	31,9
	Max.	5,00	3,23	3,70	5,00	5,00	0,0	11,1
	<b>Priem.</b>	<b>1,97</b>	<b>2,49</b>	<b>3,36</b>	<b>2,08</b>	<b>2,21</b>	<b>-5,9</b>	<b>-4,6</b>
	Priem. očak.	1,98	2,49	3,84	2,11	2,24	1,2	x
Bravčová masť (kartón)	Min.	2,39	2,37	2,27	2,27	2,18	4,1	0,0
	Max.	4,08	3,99	4,20	4,20	4,77	-12,0	-8,1
	<b>Priem.</b>	<b>2,63</b>	<b>2,92</b>	<b>3,40</b>	<b>2,80</b>	<b>2,99</b>	<b>-6,5</b>	<b>-15,5</b>
	Priem. očak.	2,63	2,92	3,62	2,82	3,06	1,0	x
Bravčová masť 500 g balenie (cena za kg)	Min.	3,23	*1	2,42	2,42	2,25	7,6	15,2
	Max.	5,00	-	6,97	6,97	7,33	-4,9	16,2
	<b>Priem.</b>	<b>3,69</b>	-	<b>3,28</b>	<b>3,70</b>	<b>3,75</b>	<b>-1,2</b>	<b>1,9</b>
	Priem. očak.	3,69	-	3,22	3,69	3,75	-0,3	x
Údená lahôdka z karé	Min.	4,99	5,70	4,50	4,50	4,50	0,0	0,0
	Max.	9,70	8,48	8,77	9,70	10,20	-4,9	1,7
	<b>Priem.</b>	<b>6,72</b>	<b>7,63</b>	<b>5,53</b>	<b>6,24</b>	<b>6,06</b>	<b>2,9</b>	<b>7,6</b>
	Priem. očak.	6,73	7,63	6,04	6,53	6,28	4,7	x
Údené stehno bez kosti	Min.	4,77	5,65	*1	4,77	4,77	0,0	-5,5
	Max.	9,00	7,65	-	9,00	9,00	0,0	0,0
	<b>Priem.</b>	<b>5,56</b>	<b>6,17</b>	-	<b>5,47</b>	<b>5,53</b>	<b>-1,2</b>	<b>0,0</b>
	Priem. očak.	5,57	6,17	-	5,47	5,54	0,1	x
Údená rolka z pleca	Min.	-	-	*1	*1	*1	-	-
	Max.	-	-	-	-	-	-	-
	<b>Priem.</b>	-	-	-	-	-	-	-
	Priem. očak.	-	-	-	-	-	-	-
Údený bok	Min.	6,27	*1	7,40	5,25	5,69	-7,7	24,7
	Max.	8,25	-	9,73	9,73	9,73	0,0	16,1
	<b>Priem.</b>	<b>7,04</b>	-	<b>8,62</b>	<b>7,11</b>	<b>7,30</b>	<b>-2,6</b>	<b>-0,5</b>
	Priem. očak.	8,03	-	8,59	8,04	8,02	13,1	x
Údená krkovička bez kosti	Min.	4,98	5,34	4,83	4,83	5,17	-6,6	2,5
	Max.	8,26	7,99	10,46	10,46	10,46	0,0	16,2
	<b>Priem.</b>	<b>5,86</b>	<b>5,65</b>	<b>5,25</b>	<b>5,44</b>	<b>5,82</b>	<b>-6,5</b>	<b>-0,1</b>
	Priem. očak.	5,86	5,65	5,32	5,49	5,86	0,9	x

Prameň: PPA – ATIS; oblasti trhu: SKZ - západoslovenská oblasť (Bratislavský, Trnavský, Trenčiansky a Nitriansky kraj), SKS - stredoslovenská oblasť (Žilinský a Banskobystrický kraj), SKV - východoslovenská oblasť (Prešovský a Košický kraj); \*1 - Menej ako 3 údaje.

## Prehľad mesačných nákupných cien jatočných zvierat

Ceny sú vypočítané z údajov za obdobie 27. – 30. týždeň 2024 (júl 2024)

Ceny sa uvádzajú v €/kg bez DPH

Názov produktu		Počet	Hmotnosť spolu	Priemerná hmotnosť	Cena v €/kg j. hm.		Vývoj v %		Prepočet na živú hmotnosť
		ks	kg	kg	7. 2024	6. 2024	mesačný	medziročný	
Býky A	R2	114	41 920	367,7	4,85	4,89	-0,8	4,3	2,66
	R3	30	12 900	430,0	4,79	4,95	-3,2	26,1	2,63
	O2	120	40 219	335,2	4,45	4,42	0,7	15,6	2,45
	O3	37	15 867	428,8	4,74	4,77	-0,6	26,7	2,60
	P1-5	31	9 412	303,6	4,18	4,02	4,0	33,5	2,30
	Spolu	421	152 042	361,1	4,69	4,65	0,9	15,5	2,58
Býky B	R3	5	1 649	329,8	4,64	4,50	3,1	6,9	2,55
	Spolu	65	24 513	377,1	4,81	4,53	6,2	12,1	2,64
Kravy D	R2	38	12 987	341,8	2,71	2,96	-8,4	-1,8	1,40
	R3	21	7 321	348,6	3,51	3,51	0,0	3,5	1,81
	R4	1	278	278,0	1*	3,31	1*	1*	1*
	O2	149	41 368	277,6	2,51	2,58	-2,7	5,9	1,29
	O3	54	16 164	299,3	2,71	2,95	-8,1	-11,1	1,40
	O4	2	615	307,5	1*	1,26	1*	1*	1*
	P1	22	4 827	219,4	2,06	2,13	-3,3	32,9	1,06
	P2	171	40 057	234,3	1,81	1,82	-0,5	-2,7	0,93
	P3	2	302	151,0	1*	2,29	1*	1*	1*
	Spolu	525	144 223	274,7	2,43	2,53	-4,0	5,2	1,25
Jalovice E	R2	7	2 128	304,0	3,46	4,31	-19,7	5,2	1,78
	R3	7	2 220	317,1	3,84	4,09	-6,1	-	1,98
	R4	-	-	-	-	-	-	-	-
	O2	48	10 759	224,1	3,10	2,99	3,7	11,5	1,60
	O3	14	3 965	283,2	3,63	3,71	-2,2	0,0	1,87
	O4	-	-	-	-	-	-	-	-
	P1-5	27	4 707	174,3	3,21	2,52	27,4	96,9	1,65
	Spolu	110	25 720	233,8	3,33	3,18	4,7	28,1	1,72
Tefatá V	Spolu	47	5 316	113,1	5,83	5,42	7,6	15,7	3,51
Mladý HD	Spolu	3	228	76,0	1*	3,44	1*	1*	1*
Ošípané	S	21 224	1 839 910	86,7	2,20	2,26	-2,7	-17,0	1,75
	E	2 422	223 261	92,2	2,33	2,37	-1,7	-11,1	1,85
	U	386	37 724	97,7	2,30	2,28	0,9	-8,0	1,83
	R	28	2 553	91,2	2,27	2,28	-0,4	-10,3	1,80
	O	-	-	-	-	-	-	-	-
	P	-	-	-	-	1*	-	-	-
	Ľ	205	8 574	41,8	2,33	2,54	-8,3	44,7	1,85
	Ť	102	13 832	135,6	1,85	1,83	1,1	-27,7	1,47
	Z	730	133 298	182,6	1,73	1,79	-3,4	-17,6	1,37
	Spolu	25 113	2 260 794	90,0	2,19	2,25	-2,7	-15,4	1,74
Jahňatá	Spolu	4	19	4,8	1*	1*	1*	1*	1*
Ovce	Spolu	37	713	19,3	3,42	2,33	46,8	165,1	1,49

Prameň: PPA – ATIS, Poznámka: Mesačné ceny sú počítané váženým priemerom z týždenných cien

## Prehľad mesačných cien od spracovateľov mäsa a mäsových výrobkov v SR

Ceny sú vypočítané z údajov za obdobie 27. – 30. týždeň 2024 (júl 2024)

Ceny sa uvádzajú v €/kg bez DPH

Názov produktu		Cena v €/kg		Vývoj v %	
		7. 2024	6. 2024	mesačný	medziročný
mäso z býkov a jalovíc	Hovädzia štvrť predná	4,85	4,97	-2,4	9,0
	Hovädzia štvrť zadná	5,21	5,38	-3,2	8,3
	Hovädzie predné s kosťou	5,66	5,61	0,9	1,8
	Hovädzie plece s kosťou	7,53	7,53	0,0	3,4
	Hovädzie predné bez kosti (nožina)	7,89	7,72	2,2	-4,1
	Hovädzie zadné zo stehna bez kosti (výseková úprava)	8,97	9,15	-2,0	1,0
	Hovädzia sviečková (kuchynská úprava)	23,91	23,62	1,2	-5,4
	Hovädzia nízka roštenka bez kosti (výseková úprava)	11,24	11,46	-1,9	6,7
mäso z kráv	Hovädzia štvrť predná	2,64	2,65	-0,4	10,0
	Hovädzia štvrť zadná	3,20	3,16	1,3	9,6
	Hovädzie predné s kosťou	5,30	4,54	16,7	0,4
	Hovädzie plece s kosťou	-	1*	-	-
	Hovädzie predné bez kosti (nožina)	6,11	6,27	-2,6	-24,1
	Hovädzie zadné zo stehna bez kosti (výseková úprava)	7,64	7,99	-4,4	-22,6
	Hovädzia sviečková (kuchynská úprava)	18,47	16,40	12,6	7,1
	Hovädzia nízka roštenka bez kosti (výseková úprava)	10,30	10,34	-0,4	4,4
mäso z ošípaných	Bravčová polovica s hlavou	2,53	2,58	-1,9	-12,8
	Bravčová polovica bez hlavy	2,79	2,83	-1,4	-7,3
	Bravčové stehno s kosťou a kolenom	3,82	3,55	7,6	8,2
	Bravčové karé s kosťou	4,40	4,35	1,1	9,7
	Bravčová krkovička s kosťou	4,54	4,51	0,7	5,1
	Bravčový bôčik s kosťou	4,12	4,14	-0,5	2,5
	Br. stehno bez kosti (úprava na rezne)	4,61	4,63	-0,4	-1,7
	Bravčové plece bez kosti	4,34	4,39	-1,1	-2,3
mäsové výrobky	Špekačky	4,04	4,14	-2,4	-3,8
	Párky obyčajné	3,07	2,77	10,8	9,6
	Viedenské párky	4,45	4,38	1,6	11,5
	Bratislavské párky	3,65	4,24	-13,9	-10,1
	Spišské párky	5,89	5,75	2,4	1,2
	Slovenská saláma	2,61	2,67	-2,2	0,4
	Šunková saláma	4,45	4,83	-7,9	2,3
	Inovecká trvanlivá saláma	5,46	5,10	7,1	6,2
	Čingovská saláma	4,90	5,83	-16,0	-11,4
	Saláma Nitran	7,33	7,23	1,4	5,5
	Oravská údená slanina	5,65	5,62	0,5	-3,4
	Dusená šunka strojová	5,14	5,49	-6,4	-11,1
	Surová výseková slanina chrbtová bez kože	2,17	1,79	21,2	-9,2
	Bravčová masť (kartón)	2,95	2,92	1,0	-7,8
	Bravčová masť v 500 g balení (cena za kg)	3,78	3,62	4,4	4,7
	údené mäso	Údená lahôdka z karé	5,96	6,02	-1,0
Údené stehno bez kosti		5,53	5,46	1,3	0,5
Údené karé s kosťou		4,61	4,61	0,0	-0,4
Údená krkovička s kosťou		4,60	4,60	0,0	0,0
Údená rolka z pleca		1*	1*	1*	1*
Údený bok		7,19	7,41	-3,0	0,1
Údená krkovička bez kosti		5,05	5,02	0,6	-1,2

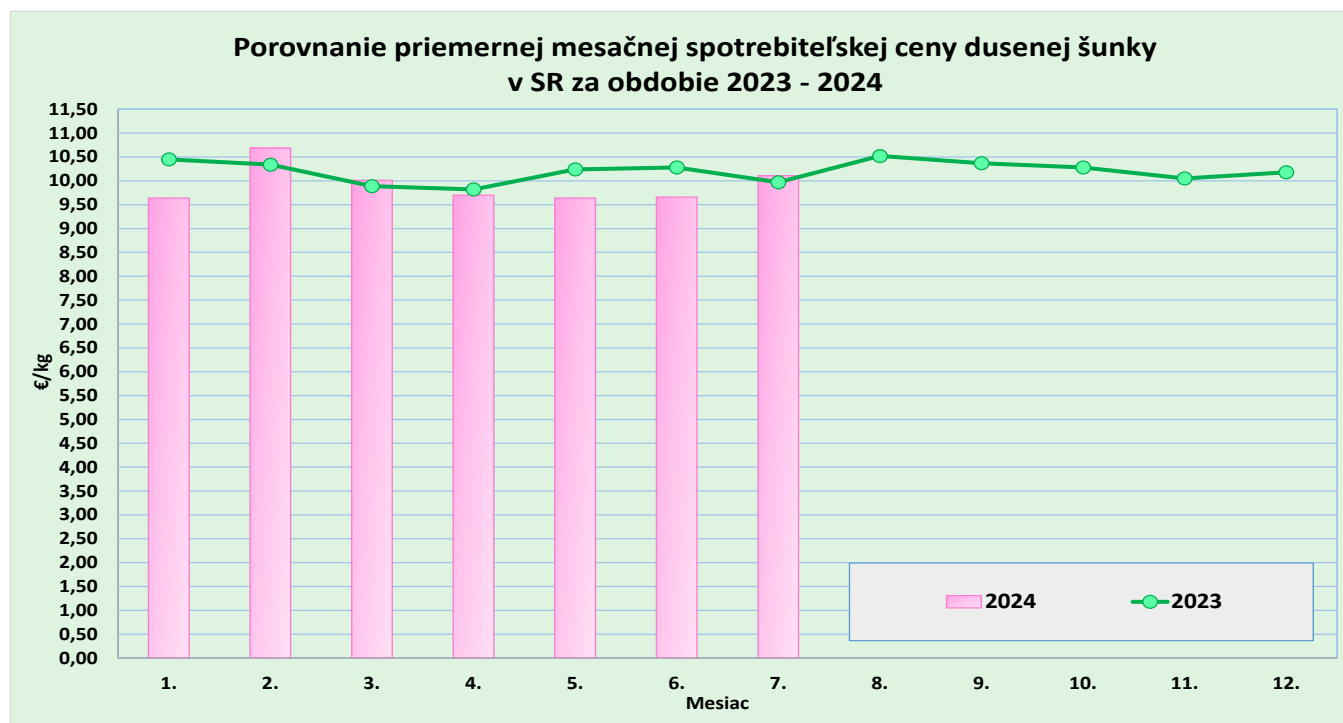
Prameň: PPA – ATIS, ;Poznámka: Mesačné ceny - vážený priemer z týždenných cien; \*1 údaj nezverejňujeme (menej ako traja respondenti).

## Porovnanie spotrebiteľských cien mäsa a vybraných mäsových výrobkov v SR

Ceny v €/kg s DPH

Názov produktu	2023												Priemer za rok 2023
	1.	2.	3.	4.	5.	6.	7.	8.	9.	10.	11.	12.	
Hov. mäso predné s. k.	8,25	8,02	8,35	8,19	8,06	7,90	7,68	8,06	8,77	8,58	8,29	8,37	8,21
Hov. mäso predné b. k.	9,16	9,51	8,95	8,87	9,35	9,41	9,95	9,10	9,26	8,74	8,98	8,82	9,18
Hov. mäso zadné b. k.	11,85	12,00	11,71	11,83	11,39	11,68	10,37	11,57	11,04	10,75	10,69	11,04	11,33
Bravčové karé b. k.	4,56	4,75	5,36	5,25	5,17	4,98	5,89	5,42	5,57	5,04	5,37	5,67	5,25
Bravč. krkovička b. k.	5,00	4,66	5,40	5,23	5,69	5,25	5,49	6,19	5,78	5,84	5,40	5,50	5,45
Bravčové stehno b. k.	3,95	4,33	4,45	4,79	4,62	4,47	4,56	4,95	5,25	4,95	4,46	4,76	4,63
Bravčové pliecko b. k.	4,12	4,11	5,13	4,44	4,26	4,97	4,45	4,34	4,31	4,13	4,23	4,37	4,41
Párky (všetky druhy)	6,92	6,72	6,49	6,68	6,82	6,70	7,07	6,70	6,72	6,53	6,46	6,59	6,70
Šunková saláma	7,08	7,52	7,47	7,22	7,93	7,16	7,77	8,45	7,41	8,53	8,09	7,88	7,71
Malokarpatská saláma	10,97	9,93	11,62	11,85	11,81	10,87	12,16	12,51	11,20	11,66	11,86	12,02	11,54
Dusená šunka	10,45	10,34	9,89	9,82	10,24	10,28	9,97	10,52	10,37	10,28	10,05	10,18	10,20
Názov produktu	2024												Vývoj v % 4. 2024/2023
	1.	2.	3.	4.	5.	6.	7.	8.	9.	10.	11.	12.	
Hov. mäso predné s. k.	8,15	7,70	8,06	7,03	7,52	7,77	<b>7,57</b>						-1,4
Hov. mäso predné b. k.	9,19	9,19	8,88	8,68	9,29	9,29	<b>9,24</b>						-7,1
Hov. mäso zadné b. k.	11,17	10,95	11,75	11,38	11,06	9,87	<b>10,46</b>						0,9
Bravčové karé b. k.	5,12	4,89	5,32	6,09	5,30	5,40	<b>5,18</b>						-12,1
Bravč. krkovička b. k.	5,07	5,29	5,16	5,37	5,52	5,73	<b>5,54</b>						0,9
Bravčové stehno b. k.	4,65	4,47	5,01	4,56	4,69	4,39	<b>4,47</b>						-2,0
Bravčové pliecko b. k.	4,44	4,25	4,17	4,08	4,29	4,14	<b>4,25</b>						-4,5
Párky (všetky druhy)	6,49	6,72	6,52	6,77	6,75	6,89	<b>7,18</b>						1,6
Šunková saláma	7,58	7,97	7,70	7,98	8,71	6,73	<b>8,52</b>						9,7
Malokarpatská saláma	10,94	10,93	9,21	12,02	11,93	11,94	<b>11,14</b>						-8,4
Dusená šunka	9,64	10,69	10,01	9,70	9,64	9,66	<b>10,11</b>						1,4

Prameň: ŠÚ SR (údaje aktualizované novou metódikou ŠÚ SR v auguste 2024)



Graf: © PPA – ATIS

## Nákupné ceny jatočných zvierat od producentov v ČR

Kč/kg j. hm. bez DPH

Druh	Trieda	30. týždeň 2024			28. týždeň 2024			Rozdiel ceny
		Cena	Priem. hm.*	Podiel**	Cena	Priem. hm.*	Podiel**	
Býky A	E	122,64	473	1,4	122,52	575	0,6	0,12
	U	119,15	438	36,7	119,37	421	25,6	-0,22
	R	115,55	386	38,8	116,21	390	50,1	-0,67
	O	107,98	317	21,8	106,84	320	22,5	1,13
	P	94,83	248	1,2	89,00	210	1,2	5,83
	<b>Spolu</b>	<b>115,65</b>	<b>390</b>	<b>100,0</b>	<b>115,21</b>	<b>381</b>	<b>100,0</b>	<b>0,44</b>
Kravy D	E	-	-	0,0	-	-	0,0	-
	U	106,14	427	2,6	103,68	435	3,1	2,46
	R	99,00	368	18,0	97,10	353	17,3	1,91
	O	88,51	296	50,6	87,93	294	52,8	0,58
	P	64,38	234	28,8	66,93	238	26,9	-2,55
	<b>Spolu</b>	<b>86,01</b>	<b>295</b>	<b>100,0</b>	<b>85,98</b>	<b>294</b>	<b>100,0</b>	<b>0,03</b>
Jalovice E	E	-	-	0,0	-	-	0,0	-
	U	106,89	358	2,0	105,52	359	4,2	1,37
	R	99,52	292	22,2	100,09	318	13,2	-0,57
	O	91,05	254	69,7	92,04	270	65,3	-1,00
	P	81,35	175	6,1	71,85	195	17,4	9,49
	<b>Spolu</b>	<b>93,21</b>	<b>260</b>	<b>100,0</b>	<b>91,50</b>	<b>267</b>	<b>100,0</b>	<b>1,71</b>
Ošípané	S	52,95	89	50,0	53,03	90	58,7	-0,09
	E	51,81	92	44,7	51,95	92	36,8	-0,14
	U	47,91	95	5,2	48,58	94	4,2	-0,68
	R	43,27	97	0,2	48,60	93	0,3	-5,33
	O	26,37	108	0,0	43,00	94	0,0	-38,7
	P	-	-	-	-	-	-	-
	<b>S - P</b>	<b>52,14</b>	<b>91</b>	<b>99,0</b>	<b>52,42</b>	<b>91</b>	<b>98,7</b>	<b>-0,28</b>
	<b>Spolu</b>	<b>52,03</b>	<b>91</b>	<b>100,0</b>	<b>52,27</b>	<b>91</b>	<b>100,0</b>	<b>-0,24</b>

Prameň: TIS<sup>ČR</sup> SZIF

Kurz ECB k 12. 07. 2024 bol 1 EUR = 25,341 a k 27. 07. 2024 bol 1 EUR = 25,37 CZK

Poznámky: \* - priemerná hmotnosť v kg jatočnej hmotnosti, \*\* - podiel jednotlivých tried na celkovom nákupe jatočných zvierat v %.

\*1 údaj nezverejňujeme (menej ako traja respondenti)

### Vývoj nákupných cien jatočných zvierat v ČR

V 30. týždni 2024 sa oproti 28. týždňu tohto roka priemerná nákupná cena mladých jatočných býkov v ČR zvýšila o 0,4 % a dosiahla úroveň 115,65 Kč/kg j. hm. (4,56 €/kg jat. hm.). Nákupná cena kráv spolu sa v 30. týždni takmer nezmenila (3,39 €/kg j. hm.). Cena jalovic stúpla o 1,9 % a dosiahla úroveň 93,21 Kč/kg j. hm. (3,67 €/kg j. hm.).

V 30. týždni 2024 bolo do tried S, E, U zaradených 99,8 % jatočných ošípaných v ČR. Priemerná nákupná cena jatočných ošípaných za triedy S až P spolu sa znížila o 0,5 % na 52,14 Kč/kg j. hm. (2,06 €/kg j. hm.). Cena za všetky ošípané spolu klesla takisto o 0,5 % na 52,03 Kč/kg j. hm. (2,05 €/kg j. hm.).

PPA - ATIS/TIS<sup>ČR</sup> SZIF

## Priemerné odbytové ceny vybraných druhov mäsa a výrobkov v ČR

Kč/kg bez DPH

Názov produktu	27.07.2023	13.07.2024	27.07.2024	27. 07. 2024/ 13. 07. 2024	27. 07. 2024/2023
				vývoj v %	
Hovädzia štvrť predná	123,84	137,00	135,00	-1,5	9,0
Hovädzia štvrť zadná	127,37	141,00	139,00	-1,4	9,1
Hovädzie predné bez kosti	160,02	185,69	192,11	3,5	20,1
Hovädzie zadné bez kosti	192,74	212,47	209,29	-1,5	8,6
Hovädzie predné s kosťou	108,82	118,05	116,46	-1,3	7,0
Hovädzia sviečková	571,08	622,44	593,15	-4,7	3,9
Hovädzia nízka roštenka	246,95	287,06	274,47	-4,4	11,1
Bravčový predok	82,66	76,28	77,08	1,0	-6,8
Bravčové stehno s kosťou	77,49	70,40	68,93	-2,1	-11,0
Bravčové karé	106,12	107,15	104,75	-2,2	-1,3
Bravčová krkovička	105,75	110,31	107,39	-2,6	1,6
Bravčový bôčik	78,52	77,04	78,62	2,1	0,1
Bravčové stehno bez kosti	101,86	110,90	96,07	-13,4	-5,7
Bravčové plece bez kosti	102,64	94,65	94,46	-0,2	-8,0
Bravčová polovica s hl. a sadlom	71,02	65,84	66,04	0,3	-7,0
Bravčová polovica s hl. bez sadla	80,56	71,31	69,73	-2,2	-13,4
Bravčová polovica bez hlavy	79,30	72,69	72,87	0,2	-8,1
Špekáčky	104,65	101,99	116,52	14,2	11,3
Jemné párky	97,05	121,73	126,49	3,9	30,3
Párky obyčajné	93,57	95,59	95,07	-0,5	1,6
Slovenská saláma	60,64	60,41	53,13	-12,1	-12,4
Gothajská saláma	77,41	81,89	82,79	1,1	7,0
Šunková saláma	113,90	111,95	112,54	0,5	-1,2
Turistická trvanlivá saláma	110,09	122,42	122,43	0,0	11,2
Vysočina	109,58	125,85	123,10	-2,2	12,3
Selská saláma	151,04	132,18	127,40	-3,6	-15,7
Poličan	147,88	142,72	137,41	-3,7	-7,1
Debrecínska pečeň	117,43	122,70	128,50	4,7	9,4
Anglická slanina	139,16	158,23	135,84	-14,2	-2,4
Lahôdková pečeňovka	91,25	79,55	80,01	0,6	-12,3
Údená rolka z pleca	111,93	124,43	111,96	-10,0	0,0
Dusená šunka	131,82	135,58	129,67	-4,4	-1,6

Prameň: TIS<sup>ČR</sup> SZIF

Kurz ECB k 13. 07. 2024 bol 1 EUR = 25,341 CZK a k 27. 07. 2024 bol 1 EUR = 25,37 CZK

## Vývoj produkcie a obchodu s hovädzím mäsom v EÚ

Podľa poslednej správy zverejnenej Európskou komisiou v júni 2024 produkcia hovädzieho mäsa v EÚ za prvých 3 mesiace roka 2024 v porovnaní s rovnakým obdobím roka 2023 stúpla o 4,4 % a dosiahla úroveň 1,638 mil. ton.

V sledovanom období bola produkcia hovädzieho mäsa v jednotlivých členských štátoch EÚ rozdielna. Z hlavných producentov najviac vzrástla produkcia hovädzieho mäsa v Taliansku o 18,4 %, v Poľsku o 15,9 %, v Holandsku o 12,3 %, v Belgicku o 5,6 % v Španielsku o 4,3 %, v Írsku o 2,8 % a v Nemecku o 1,6 %. Slovenská produkcia hovädzieho mäsa medziročne klesla o 8,5 %. Väčší pokles produkcie hovädzieho mäsa bol zaznamenaný v Grécku o 14,7 %, v Maďarsku o 14,7 %, v Rakúsku o 4,3 %, v Dánsku o 2,9 % a vo Francúzsku o 2,5 %.

Za obdobie január a marec 2024 v porovnaní s rovnakým obdobím roka 2023 sa celkový vývoz hovädzieho mäsa a hovädzieho dobytku z EÚ do tretích krajín zvýšil o 11,8 %, čo bolo spôsobené zvýšením dopytu spotrebiteľov.

Export hovädzieho mäsa a hovädzieho dobytku z EÚ							
Štát	2022		2023		január – marec 2024		Vývoj v % jan. – marec 2024/2023
	Množstvo (t)	Podiel (%)	Množstvo (t)	Podiel (%)	Množstvo (t)	Podiel (%)	
Spojené kráľovstvo	366 332	38,9	363 470	38,1	88 560	34,7	-6,9
Turecko	14 168	1,5	90 197	9,5	27 781	10,9	+95,9
Bosna a Hercegovina	38 796	4,1	45 149	4,7	11 225	4,4	+30,1
Izrael	63 618	6,7	45 069	4,7	10 719	4,2	-29,6
Ghana	32 171	3,4	33 784	3,5	8 887	3,5	+7,2
Alžírsko	25 459	2,7	11 124	1,2	7 815	3,1	+91,2
Libanon	21 026	2,2	21 402	2,2	7 634	3,0	+143,3
Pobrežie slonoviny	29 882	3,2	30 114	3,2	6 987	2,7	-0,1
Kosovo	17 069	1,8	22 677	2,4	6 445	2,5	+61,5
Hong Kong	10 570	1,1	21 614	2,3	6 351	2,5	+9,7
Filipíny	29 922	3,2	18 545	2,0	5 314	2,1	+71,3
Ostatné štáty	293 483	31,2	250 114	26,2	67 335	26,4	-
<b>Spolu</b>	<b>942 496</b>	<b>100,0</b>	<b>953 259</b>	<b>100,0</b>	<b>255 053</b>	<b>100,0</b>	<b>+11,8</b>

Prameň: Európska komisia

Za obdobie január až marec 2024 v porovnaní s rovnakým obdobím roka 2023 sa dovoz hovädzieho mäsa a hovädzieho dobytku do EÚ znížil o 4,9 % a dosiahol úroveň 87 033 ton. Najväčším vývozcom do EÚ je Spojené kráľovstvo s podielom 30,2 % resp. 26 319 ton. Za ním nasleduje Brazília s podielom 26,6 % resp. 23 158 ton, Argentína s podielom 16,5 % resp. 14 369 ton, Uruguay s podielom 12,1 % resp. 10 504 ton a USA s podielom 4,6 % resp. 3 992 ton.

Svetové ceny hovädzieho mäsa v EUR/100 kg jatočných tiel hovädzieho dobytku realizované hlavnými producentmi na svetových trhoch v júni 2024 boli nasledovné: USA 609,29 EUR, Spojené kráľovstvo 568,26 EUR, EU 506,37 EUR, Nový Zéland 362,45 EUR, Argentína 356,03 EUR, Uruguay 344,10 EUR, Austrália 338,59 EUR a Brazília 236,74 EUR.

© PPA – ATIS/ Európska komisia

[https://agriculture.ec.europa.eu/document/download/75f790af-0884-43c5-934a-e9175f167354\\_en?filename=beef-veal-market-situation\\_en.pdf](https://agriculture.ec.europa.eu/document/download/75f790af-0884-43c5-934a-e9175f167354_en?filename=beef-veal-market-situation_en.pdf)

## Vývoj produkcie a obchodu s bravčovým mäsom v EÚ

Podľa posledného prehľadu situácie na trhu s bravčovým mäsom v EÚ zverejnenom Európskou komisiou v júli 2024 produkcia bravčového mäsa v EÚ za prvé 4 mesiace roka 2024 v porovnaní s rovnakým obdobím roka 2023 stúpla o 3,7 % a dosiahla úroveň 7,212 mil. ton.

Situácia v produkcii bravčového mäsa v sledovanom období medzi členskými štátmi EÚ bola nasledovná. Z väčších producentov najviac vzrástla produkcia bravčového mäsa v Poľsku o 10,9 %, v Belgicku o 5,3 %, v Taliansku o 3,2 %, vo Francúzsku o 3,1 %, v Nemecku o 2,9 %, v Španielsku o 2,8 %, v Holandsku o 2,8 % a v Dánsku 1,9 %. Pokles produkcie bravčového mäsa bol zaznamenaný iba v menších štátoch, ako napr. v Luxembursku o 20,1 %, v Grécku o 18,4 % a na Slovensku o 13,3 %.

Za obdobie január a apríl 2024 v porovnaní s rovnakým obdobím roka 2023 sa celkový vývoz bravčového mäsa z EÚ do tretích krajín znížil o 5 % a dosiahol hodnotu 1 430 327 ton. Príčinami poklesu vývozu naďalej zostávajú vysoké ceny bravčového mäsa vyprodukovaného v EÚ v porovnaní s konkurenciou a nárast vlastnej produkcie bravčového mäsa v tretích krajinách.

Export bravčového mäsa z EÚ							
Štát	2022		2023		jan.-apr. 2024		Vývoj v % jan. – apr. 2024/2023
	Množstvo (t)	Podiel (%)	Množstvo (t)	Podiel (%)	Množstvo (t)	Podiel (%)	
Čína	1 553 366	29,2	1 159 561	27,3	358 571	25,1	- 17,5
Spojené kráľovstvo	888 495	16,7	897 057	21,2	285 510	20,0	- 1,1
Japonsko	466 535	8,8	355 801	8,5	130 533	9,1	- 11,9
Filipíny	428 843	8,1	289 606	6,8	121 524	8,5	+ 16,3
Južná Kórea	320 292	6,0	242 380	5,7	103 797	7,3	+ 16,9
Vietnam	89 650	1,7	118 427	2,8	51 061	3,6	+ 70,8
USA	135 555	2,6	102 028	2,4	42 369	3,0	+ 35,9
Austrália	157 372	3,0	94 070	2,2	32 676	2,3	- 14,9
Srbsko	86 560	1,6	78 318	1,9	27 656	1,9	+42,6
Pobrežie Slonoviny	100 219	1,9	79 215	1,9	26 288	1,8	- 13,0
Hong Kong	78 451	1,5	67 085	1,6	21 702	1,5	- 14,8
Ostatné štáty	1 009 974	19,0	751 569	17,7	228 640	15,9	
<b>Spolu</b>	<b>5 315 312</b>	<b>100,0</b>	<b>4 235 117</b>	<b>100,0</b>	<b>1 430 327</b>	<b>100,0</b>	<b>-5,0</b>

Prameň: Európska komisia

Za obdobie január až apríl 2024 v porovnaní s rovnakým obdobím roka 2023 sa dovoz bravčového mäsa do EÚ zvýšil o 1,1 % a dosiahol úroveň 53 716 ton.

V sledovanom období 2024 bolo najväčším vývozcom bravčového mäsa do EÚ Spojené kráľovstvo, ktoré vyviezlo do krajín EÚ 34 497 ton bravčového mäsa. Za ním nasledovalo Čile s vývozom 7 849 ton. Na treťom mieste bolo Švajčiarsko, ktoré vyviezlo na trhy EÚ 6 375 ton bravčového mäsa a po ňom nasledovalo Nórsko, ktoré do EÚ vyviezlo 2 007 ton bravčového mäsa.

Svetové ceny bravčového mäsa v EUR/100 kg jatočných tiel ošípaných realizované hlavnými producentmi na svetových trhoch v júli 2024 boli nasledovné: EU 220,70 EUR, USA 180,43 EUR, Brazília 158,68 EUR a Kanada 137,68 EUR.

© PPA – ATIS/ Európska komisia

[https://agriculture.ec.europa.eu/document/download/8664c88b-e509-47a7-8c5b-68820eee1f5d\\_en?filename=pig-market-situation\\_en.pdf](https://agriculture.ec.europa.eu/document/download/8664c88b-e509-47a7-8c5b-68820eee1f5d_en?filename=pig-market-situation_en.pdf)

## Prehľad nákupných cien jatočných zvierat v EÚ

EUR/100 kg jat. hm. vychl.

Týždeň:	Býky A (do 2 rokov) R3			Vývoj (%)	Býky B (nad 2 roky) R3			Vývoj (%)
	30. 2023	28.2024	30. 2024	2024/2023	30. 2023	28.2024	30. 2024	2024/2023
Belgicko	424,1	414,1	414,1	-2,4	-	-	-	-
Bulharsko	368,1	510,0	510,0	38,5	217,4	468,9	468,9	115,7
Česko	446,5	492,9	486,1	8,9	433,3	464,1	c	-
Dánsko	456,3	418,9	417,9	-8,4	354,7	318,6	301,3	-15,0
Nemecko	449,4	494,9	497,2	10,6	403,7	437,2	425,1	5,3
Estónsko	c	c	c	-	c	c	c	-
Írsko	467,4	505,3	493,0	5,5	371,4	400,5	405,9	9,3
Grécko	469,3	438,2	438,2	-	-	-	-	-
Španielsko	506,5	536,2	533,2	5,3	-	-	-	-
Francúzsko	506,0	516,0	515,0	1,8	-	471,0	471,0	-
Chorvátsko	500,0	523,2	527,9	5,6	503,0	559,4	505,2	0,4
Taliano	491,9	542,8	505,5	2,8	511,7	426,1	472,0	-7,8
Cyprus	-	-	-	-	-	-	-	-
Lotyšsko	358,8	378,2	425,2	18,5	301,8	401,2	401,2	32,9
Litva	365,0	426,7	420,5	-	340,0	436,5	406,3	19,5
Luxembursko	470,5	c	c	-	c	c	c	-
Maďarsko	-	-	-	-	-	-	-	-
Malta	430,8	-	-	-	-	-	-	-
Holandsko	449,0	343,0	176,0	-60,8	-	-	-	-
Rakúsko	457,5	497,6	496,1	8,4	420,8	468,8	c	-
Poľsko	449,6	486,5	488,6	8,7	443,3	488,8	489,5	10,4
Portugalsko	481,5	498,8	515,5	7,1	400,4	398,9	399,0	-0,4
Rumunsko	449,6	468,0	436,9	-2,8	424,0	423,2	456,2	7,6
Slovinsko	473,5	512,8	507,9	7,3	454,7	506,7	508,7	11,9
Slovensko	347,7	c	c	-	c	c	c	-
Fínsko	512,4	477,7	484,2	-5,5	486,4	448,7	448,7	-7,7
Švédsko	506,9	541,3	532,4	5,0	478,1	525,7	512,8	7,3
EÚ**	476,0	506,2	504,4	6,0	436,9	479,2	477,7	9,4
Týždeň:	Kravy O3			Vývoj (%)	Jalovice R3			Vývoj (%)
	30. 2023	28.2024	30. 2024	2024/2023	30. 2023	28.2024	30. 2024	2024/2023
Belgicko	398,8	425,7	425,6	6,7	477,5	478,9	478,9	0,3
Bulharsko	324,1	363,3	369,2	13,9	511,3	-	-	-
Česko	365,8	358,5	365,3	-0,1	412,5	412,6	410,4	-0,5
Dánsko	423,4	381,5	379,2	-10,4	465,3	441,4	449,6	-3,4
Nemecko	397,2	433,6	433,6	9,2	448,4	474,8	476,6	6,3
Estónsko	364,9	392,9	376,1	-	c	c	c	-
Írsko	391,5	427,5	422,7	8,0	481,4	516,1	506,4	5,2
Grécko	270,0	247,5	247,5	-	-	-	-	-
Španielsko	347,8	372,3	373,5	7,4	529,3	543,9	544,9	2,9
Francúzsko	479,0	471,0	475,0	-0,8	546,0	552,0	554,0	1,5
Chorvátsko	374,0	388,5	409,5	9,5	521,0	546,8	540,6	3,8
Taliano	376,8	415,3	412,0	9,3	507,5	588,9	584,1	15,1
Cyprus	-	-	-	-	-	-	-	-
Lotyšsko	282,1	337,4	355,4	26,0	211,8	383,2	373,0	76,1
Litva	341,6	371,5	377,5	10,5	385,5	409,9	400,8	4,0
Luxembursko	420,3	c	c	-	529,5	c	c	-
Maďarsko	176,1	360,1	372,1	111,3	189,4	339,3	351,6	85,6
Malta	-	-	-	-	386,3	-	-	-
Holandsko	413,0	439,0	434,0	5,1	230,0	204,0	187,0	-18,7
Rakúsko	365,0	398,3	409,5	12,2	458,0	484,2	488,7	6,7
Poľsko	400,4	431,1	430,1	7,4	479,8	502,2	493,5	2,8
Portugalsko	315,5	327,6	340,3	7,8	493,8	505,3	507,9	2,9
Rumunsko	426,0	421,7	412,5	-3,2	427,6	459,1	476,5	11,4
Slovinsko	285,0	359,9	364,8	28,0	460,2	493,5	492,4	7,0
Slovensko	313,6	280,8	246,6	-21,4	c	c	c	-
Fínsko	332,3	315,1	310,0	-6,7	499,4	486,2	486,4	-2,6
Švédsko	463,7	491,9	485,6	4,7	495,7	530,1	520,3	5,0
EÚ**	409,0	430,9	431,1	5,4	501,3	521,1	520,2	3,8

Prameň: Európska komisia, \*\*vážený priemer, c – menej ako 3 údaje,

Od 1. 1. 2024 sa k cenám jatočných ošípaných za SR pripočítavajú paušálne náklady na dopravu vo výške 2,32 €/100 kg j. hm. a k cenám jahniat 26,39 €/100 kg j. hm.

## Prehľad nákupných cien jatočných zvierat v EÚ

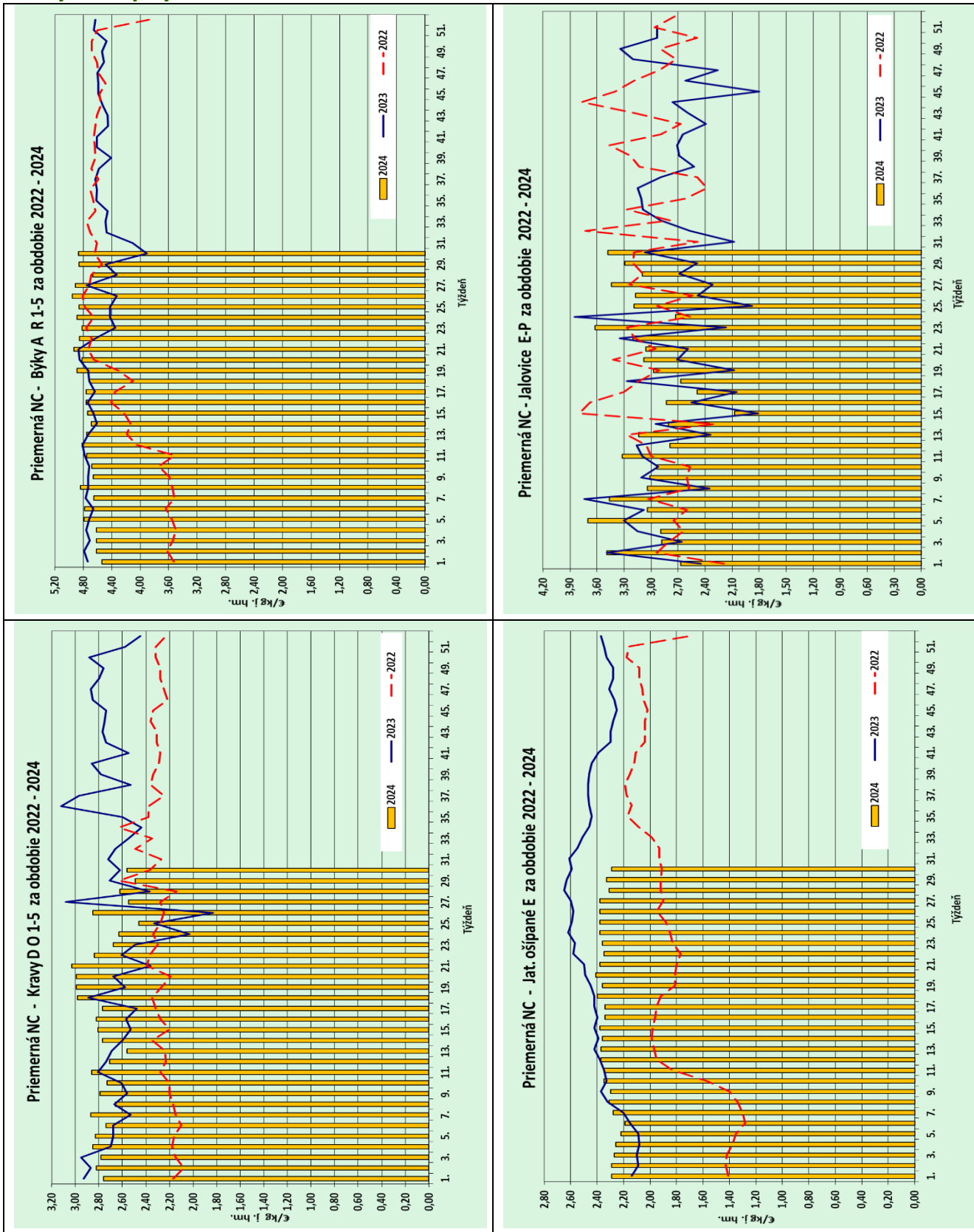
EUR/100 kg jat. hm. vychl.

Týždeň:	Ošípané – trieda E			Vývoj (%) 2024/2023	Odstavčatá			Vývoj (%) 2024/2023
	30. 2023	28.2024	30. 2024		30. 2023	28.2024	30. 2024	
Belgicko	240,76	208,04	<b>207,51</b>	-13,8	93,00	76,50	<b>71,50</b>	-23,1
Bulharsko	273,44	253,68	<b>253,28</b>	-7,4	-	-	-	-
Česko	246,85	207,61	<b>206,48</b>	-16,4	c	c	c	-
Dánsko	207,20	184,32	<b>184,14</b>	-11,1	70,18	60,99	<b>60,98</b>	-13,1
Nemecko	260,87	221,27	<b>220,98</b>	-15,3	98,70	79,80	<b>79,40</b>	-19,6
Estónsko	229,65	208,46	<b>208,64</b>	-9,1	c	c	c	-
Grécko	271,31	-	-	-	-	-	-	-
Španielsko	247,84	221,09	<b>223,56</b>	-9,8	87,15	72,09	<b>62,34</b>	-28,5
Francúzsko	244,00	223,00	<b>224,00</b>	-8,2	69,50	66,00	<b>63,50</b>	-8,6
Chorvátsko	255,00	204,07	<b>200,79</b>	-21,3	118,00	86,02	<b>90,57</b>	-23,2
Írsko	223,84	226,51	<b>229,09</b>	2,3	-	-	-	-
Taliansko	-	-	-	-	111,12	c	c	-
Cyprus	257,02	269,71	<b>270,08</b>	5,1	-	-	-	-
Lotyšsko	276,26	234,58	<b>233,90</b>	-15,3	82,11	74,57	<b>69,13</b>	-
Litva	263,78	221,75	<b>221,64</b>	-16,0	-	-	-	-
Luxembursko	253,85	c	c	-	-	-	-	-
Maďarsko	255,14	220,02	<b>218,37</b>	-14,4	c	c	<b>74,65</b>	-
Malta	227,49	226,04	<b>225,39</b>	-0,9	-	-	-	-
Holandsko	227,34	178,21	<b>178,11</b>	-21,7	72,50	54,25	<b>48,00</b>	-33,8
Rakúsko	264,32	231,42	<b>232,19</b>	-12,2	-	-	-	-
Poľsko	259,95	219,86	<b>215,65</b>	-17,0	-	-	-	-
Portugalsko	267,48	247,12	<b>247,12</b>	-7,6	86,00	80,00	<b>80,00</b>	-7,0
Rumunsko	265,45	235,24	<b>233,96</b>	-11,9	-	-	-	-
Slovinsko	263,18	231,25	<b>230,43</b>	-12,4	-	-	-	-
<b>Slovensko</b>	256,24	228,41	<b>226,63</b>	-11,6	-	-	-	-
Fínsko	220,42	210,97	<b>209,21</b>	-5,1	88,83	86,58	<b>86,70</b>	-2,4
Švédsko	222,57	232,63	<b>226,75</b>	1,9	85,84	90,58	<b>92,45</b>	7,7
<b>EÚ**</b>	248,85	214,49	<b>214,00</b>	-14,0	86,11	74,18	<b>70,25</b>	-18,4
Týždeň:	Ľahké jahňatá			Vývoj (%) 2024/2023	Ťažké jahňatá			Vývoj (%) 2024/2023
	30. 2023	28.2024	30. 2024		30. 2023	28.2024	30. 2024	
Belgicko	-	-	-	-	679,10	782,4	-	-
Bulharsko	873,82	-	-	-	-	c	-	-
Česko	-	-	-	-	-	-	-	-
Dánsko	-	-	-	-	-	-	-	-
Nemecko	-	-	-	-	853,69	934,83	c	-
Estónsko	-	-	-	-	-	-	-	-
Grécko	724,41	-	-	-	-	-	-	-
Španielsko	694,52	857,99	<b>846,51</b>	21,9	665,36	814,69	<b>801,33</b>	20,4
Francúzsko	-	-	-	-	812,00	-	<b>920,00</b>	13,3
Chorvátsko	964,82	1 152,81	<b>1 127,51</b>	16,9	941,59	1 110,76	<b>1081,16</b>	14,8
Írsko	-	-	-	-	652,82	719,73	<b>703,93</b>	-
Taliansko	594,00	703,00	<b>715,00</b>	20,4	559,00	707,00	<b>723,00</b>	29,3
Cyprus	-	-	-	-	734,00	837,00	<b>833,00</b>	13,5
Lotyšsko	611,18	643,12	<b>605,00</b>	-1,0	543,49	701,02	<b>625,00</b>	15,0
Litva	-	-	-	-	599,75	c	<b>548,33</b>	-
Luxembursko	-	-	-	-	-	-	-	-
Maďarsko	c	c	<b>999,07</b>	-	765,40	c	<b>932,82</b>	21,9
Malta	-	-	-	-	-	-	-	-
Holandsko	-	-	-	-	c	c	c	-
Rakúsko	-	-	-	-	697,00	693,00	<b>690,00</b>	-1,0
Poľsko	-	-	-	-	-	-	-	-
Portugalsko	767,05	855,57	<b>860,24</b>	12,1	493,33	702,67	<b>724,33</b>	46,8
Rumunsko	-	-	-	-	-	788,80	<b>498,55</b>	-
Slovinsko	687,69	802,66	<b>778,14</b>	13,2	680,17	814,94	<b>800,86</b>	17,7
<b>Slovensko</b>	c	-	c	-	-	-	-	-
Fínsko	-	-	-	-	601,87	571,72	<b>612,38</b>	1,7
Švédsko	-	-	-	-	716,26	764,39	<b>719,93</b>	0,5
<b>EÚ**</b>	691,68	825,08	<b>822,42</b>	18,9	712,95	<b>838,23</b>	<b>812,43</b>	14,0

Prameň: Európska komisia,

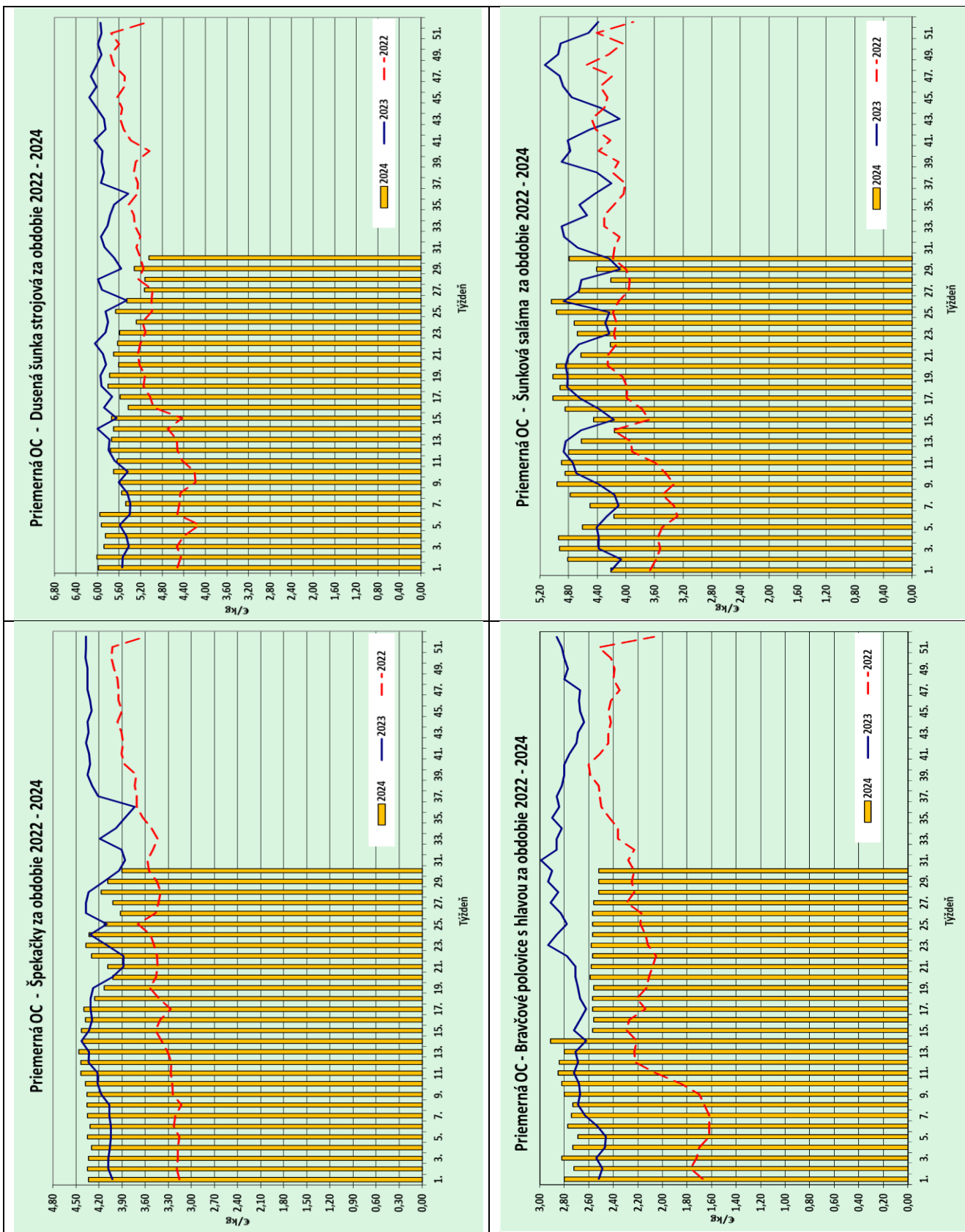
Poznámky: \*EUR/ks, \*\*vážený priemer, \*\*\*EK uvádza poslednú zaslanú cenu aj keď v danom týždni nebola hlásená, c – menej ako 3 údaje, Od 1. 1. 2024 sa k cenám jatočných ošípaných za SR pripočítavajú paušálne náklady na dopravu vo výške 2,32 €/100 kg j. hm. a k cenám jahniat 26,39 €/100 kg j. hm.

## Grafy nákupných cien



Grafy: © PPA – ATIS

## Grafy odbytových cien



Grafy: © PPA – ATIS

**Vydavateľ a spracovateľ cenových informácií:**

Pôdohospodárska platobná agentúra  
Odbor agrárnych informácií - ATIS  
Hraničná 12  
815 26 Bratislava  
[www.apa.sk](http://www.apa.sk)

Číslo 7/2024; Ročník 29.; 21. 8. 2024  
ISSN 1336-4383

**Komoditní manažéri:**

Ing. Dušan Klinec  
Mobil: 0918/612 378  
e-mail: [Dusan.Klinec@apa.sk](mailto:Dusan.Klinec@apa.sk)

Ing. Miroslav Marko  
Mobil: 0918/612 182  
e-mail: [miroslav.marko@apa.sk](mailto:miroslav.marko@apa.sk)

**E-mail:** [atis@apa.sk](mailto:atis@apa.sk)

© Rozmnožovanie a využívanie informácií je možné len po písomnej dohode s Pôdohospodárskou platobnou agentúrou (PPA). Všetky cenové informácie sú spracované s najväčšou starostlivosťou. Informácie, obsiahnuté v tomto materiáli sa zakladajú na informačných zdrojoch, o ktorých sme presvedčení, že sú hodnoverné. Za úplnosť a správnosť uvádzaných informácií sa PPA - ATIS nezaručuje, ako aj nezodpovedá za škody vzniknuté na základe ich využívania.