



Prehľad cien ovocia a zeleniny

38. týždeň 2024

Číslo 20/2024
Ročník 9.
3. 10. 2024



Agrárne trhové informácie Slovenska

Ceny zeleniny, zemiakov a ovocia od výrobcov za 38. týždeň 2024

Ceny za 38. týždeň 2024 sa zisťovali v dňoch 18. 9. 2024 – 1. 10. 2024

Ceny 1. triedy sa uvádzajú za kg bez DPH

Trend 2-týžd. cenového vývoja	Názov produktu	Cena	Zso	Sso	Vso	SR		Vývoj v %	
						38. t. 2024 €/m. j.	36. t. 2024 €/m. j.	38. t. / 36 t. 2024	Medziročný
	Zelenina								
↔	Mrkva	Min.	0,30	*1	-	0,30	0,30	0,0	-6,3
		Max.	0,45			1,35	1,35	0,0	3,8
		Priem.	0,35			0,55	0,55	-0,7	-9,3
↘	Petržlen	Min.	0,85	*1	-	0,85	0,85	0,0	-15,0
		Max.	1,23			2,54	2,52	0,8	-9,3
		Priem.	1,06			1,43	1,44	-0,9	-7,7
-	Červená repa	Min.	-	*1	-	*1	*1	-	-
		Max.							
		Priem.							
-	Kapusta hlávková biela	Min.	*1	*1	-	0,40	*1	-	8,1
		Max.				0,90			-10,0
		Priem.				0,55			10,6
↓	Paprika rýchlená	Min.	*1	*1	*1	1,00	1,20	-16,7	66,7
		Max.				2,27	2,25	0,9	13,5
		Priem.				1,48	1,65	-10,3	23,3
-	Paprika poľná	Min.	*1	*1	-	*1	1,00	-	-
		Max.					1,50		
		Priem.					1,20		
↗	Rajčiaky rýchlené	Min.	*1	*1	-	0,87	0,67	29,9	4,8
		Max.				1,54	1,53	0,7	18,5
		Priem.				1,26	1,22	2,7	16,4
-	Uhorky šalátové poľné	Min.	*1	-	-	*1	1,08	-	-
		Max.					1,20		
		Priem.					1,13		
-	Tekvica	Min.	-	*1	-	*1	*1	-	-
		Max.							
		Priem.							
↘	Cibuľa žltá	Min.	0,33	*1	-	0,33	0,33	0,0	-34,0
		Max.	0,43			1,09	1,09	0,0	-31,9
		Priem.	0,39			0,48	0,51	-5,6	-39,7
↓	Zemiaky	Min.	0,20	*1	-	0,20	0,35	-42,9	-52,4
		Max.	0,55			0,64	1,00	-36,0	-8,6
		Priem.	0,44			0,45	0,52	-12,9	-14,9
	Ovocie								
↗	Jablká Gala 1. tr.	Min.	0,54	-	-	0,54	0,54	0,0	-
		Max.	1,00			1,00	0,80	25,0	
		Priem.	0,72			0,72	0,68	6,3	
-	Golden Delicious 1.tr.	Min.	0,50	-	-	0,50	*1	-	-
		Max.	1,00			1,00			
		Priem.	0,76			0,76			
-	Hrušky 1.tr.	Min.	0,81	-	-	0,81	*1	-	-19,0
		Max.	1,82			1,82			1,1
		Priem.	1,13			1,13			-6,8
↘	Slivky konzumné 1.tr.	Min.	0,58	-	-	0,58	0,58	0,0	-
		Max.	1,00			1,00	1,00	0,0	
		Priem.	0,87			0,87	0,90	-3,3	

Prameň: PPA – ATIS; vysvetlivky: SR - Slovensko spolu, Zso - západoslovenská oblasť (Bratislavský, Trnavský, Trenčiansky a Nitriansky kraj), Sso - stredoslovenská oblasť (Žilinský a Banskobystrický kraj), Vso - východoslovenská oblasť (Košícký a Prešovský kraj), *1 - cenu, resp. vývoj nezverejňujeme (menej ako 3 údaje).

Ponuka a ceny zeleniny a ovocia od pestovateľov

Zelenina

Ponuka zeleniny z domácej produkcie bola v 38. týždni 2024 v priemere nižšia ako dopyt.

Mrkva sa v 38. týždni 2024 predávala za priemernú cenu 0,55 €/kg, čo je zhodná cena s 36. týždňom 2024. Priemerná cena petržlenu v 38. týždni bola 1,43 €/kg, čo predstavovalo v porovnaní s 36. týždňom pokles o 0,9 %.

Paprika rýchlenná sa v 38. týždni 2024 predávala za 1,48 €/kg, čo predstavovalo oslabenie ceny o 10,3 percenta oproti 36. týždňu 2024 a nárast o 23,3 % oproti rovnakému týždňu roku 2023. Rajčiaky rýchlenné sa v sledovanom týždni predávali za 1,26 €/kg, čo v porovnaní s 36. týždňom 2024 predstavovalo zvýšenie ceny o 2,7 %.

Priemerná odbytová cena zemiakov bola 0,45 €/kg, v porovnaní s 36. týždňom 2024 klesla o 12,9 %.

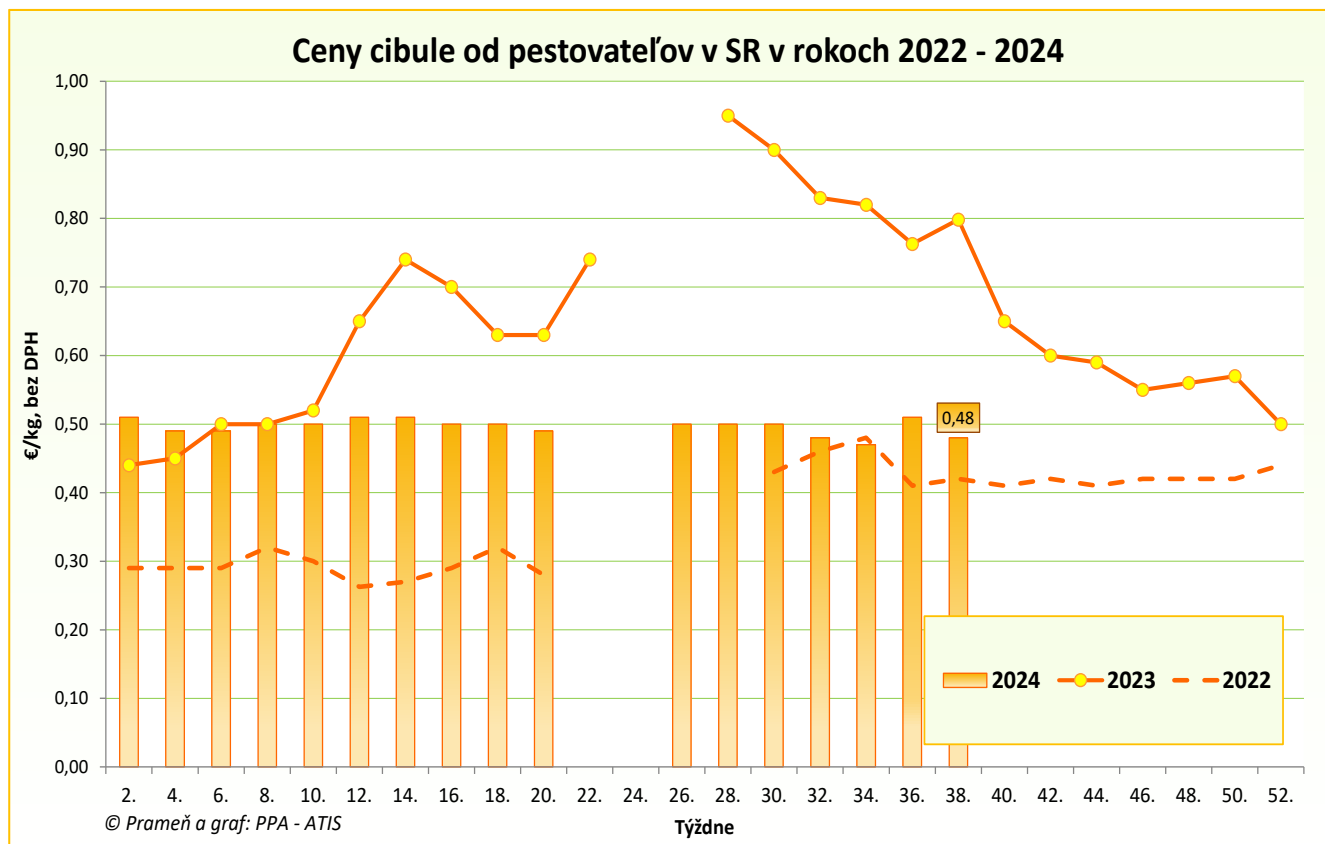
Cibuľa žltá dosiahla v sledovanom týždni priemernú cenu 0,48 €/kg, oproti 36. týždňu 2024 sa znížila o 5,6 % a medziročne cena cibule žltej oslabila až o 39,7 %.

Ovocie

V 38. týždni 2024 boli od domácich pestovateľov v ponuke predaja jablká, hrušky a slivky.

Jablká odrody Gala v 1. triede kvality sa v 38. týždni obchodovali za priemernú cenu 0,72 €/kg, oproti 36. týždňu tohto roka tak boli drahšie o 6,3 %. Naopak, slivky konzumné v porovnaní s 36. týždňom tohto roka zlacneli o 3,3 % na priemernú cenu 0,87 €/kg.

© PPA – ATIS



Odbytové ceny zeleniny z veľkoobchodu za 38. týždeň 2024

Ceny za 38. týždeň 2024 sa zisťovali v dňoch 12. 9. 2024 – 27. 9. 2024

Ceny 1. triedy sa uvádzajú za MJ bez DPH

Trend 2-týžden. cenového vývoja	Názov produktu	Cena	Zso	Sso	Vso	SR		Vývoj v %	
						38. t. 2024 €/m. j.	36. t. 2024 €/m. j.	38. t. / 36. t. 2024	Medziročný
-	Mrkva	Min. Max. Priem.	*1	-	*1	*1	0,69 1,00 0,78	-	-
↑	Mrkva import	Min. Max. Priem.	*1	0,49 0,65 0,59	0,64 0,70 0,66	0,49 1,00 0,69	0,49 0,70 0,63	0,0 42,9 9,6	8,9 33,3 19,6
-	Petržlen	Min. Max. Priem.	*1	-	-	*1	*1	-	-
↓	Petržlen import	Min. Max. Priem.	*1	1,15 1,35 1,29	1,29 2,10 1,59	1,15 2,10 1,48	1,29 2,30 1,66	-10,9 -8,7 -10,8	5,5 -4,5 -7,3
↔	Zeler import	Min. Max. Priem.	1,40 1,90 1,63	1,19 1,35 1,28	1,29 1,50 1,38	1,19 1,90 1,43	1,24 2,00 1,44	-4,0 -5,0 -0,6	40,0 40,7 26,9
↗	Červená repa import	Min. Max. Priem.	0,80 0,89 0,83	0,46 0,65 0,55	*1	0,46 0,89 0,68	0,46 0,89 0,64	0,0 0,0 5,9	2,2 4,7 3,3
↗	Red'kev biela import	Min. Max. Priem.	*1	*1	1,59 1,74 1,67	1,30 1,89 1,64	1,30 1,89 1,63	0,0 0,0 0,7	0,0 5,6 6,2
↗	Red'kovka červená / zv. import	Min. Max. Priem.	*1	*1	0,65 0,89 0,74	0,49 0,89 0,68	0,49 0,89 0,65	0,0 0,0 3,9	-9,3 27,1 8,7
↔	Kapusta hlávková biela	Min. Max. Priem.	*1	*1	*1	0,55 0,85 0,67	0,59 0,85 0,67	-6,8 0,0 1,3	-15,4 6,2 -8,8
-	Kapusta hlávková červená	Min. Max. Priem.	-	-	-	-	-	-	-
↔	Kapusta hlávková biela import	Min. Max. Priem.	*1	*1	0,55 0,79 0,64	0,55 0,99 0,71	0,59 0,99 0,73	-6,8 0,0 -1,5	12,2 25,3 15,0
↗	Kapusta hlávková červená import	Min. Max. Priem.	0,90 0,99 0,93	*1	0,62 0,79 0,72	0,62 0,99 0,79	0,59 0,99 0,77	5,1 0,0 2,9	12,7 4,2 -0,3
↗	Kel hlávkový import/kg	Min. Max. Priem.	*1	0,95 1,15 1,06	*1	0,95 1,15 1,07	0,95 1,30 1,06	0,0 -11,5 1,2	20,3 4,5 16,3
-	Kel hlávkový	Min. Max. Priem.	-	-	-	-	*1	-	-
↔	Kapusta kvasená	Min. Max. Priem.	*1	-	0,90 1,20 1,04	0,90 1,60 1,13	0,90 1,60 1,13	0,0 0,0 0,0	0,0 6,7 6,7
↔	Kapusta kvasená import	Min. Max. Priem.	-	*1	*1	0,86 1,10 0,94	0,86 1,10 0,94	0,0 0,0 0,0	6,2 -16,7 -10,8
↔	Kaleráb import	Min. Max. Priem.	-	*1	*1	0,79 0,99 0,86	0,79 0,99 0,86	0,0 0,0 0,0	43,6 -17,5 0,9

Prameň: PPA – ATIS; vysvetlivky: SR - Slovensko spolu, Zso - západoslovenská oblasť (Bratislavský, Trnavský, Trenčiansky a Nitriansky kraj), Sso - stredoslovenská oblasť (Žilinský a Banskobystrický kraj), Vso - východoslovenská oblasť (Košický a Prešovský kraj), *1 - cenu, resp. vývoj nezverejňujeme (menej ako 3 údaje).

Odbytové ceny zeleniny z veľkoobchodu za 38. týždeň 2024

Ceny za 38. týždeň 2024 sa zisťovali v dňoch 12. 9. 2024 – 27. 9. 2024

Ceny 1. triedy sa uvádzajú za MJ bez DPH

Trend 2-týžden. cenového vývoja	Názov produktu	Cena	Zso	Sso	Vso	SR		Vývoj v %	
						38. t. 2024 €/m. j.	36. t. 2024 €/m. j.	38. t. /36. t. 2024	Medziročný
↘	Kaleráb import/ ks	Min. Max. Priem.	*1	0,65 0,69 0,67	0,60 0,72 0,66	0,60 0,85 0,69	0,55 0,85 0,70	9,1 0,0 -0,8	9,1 3,7 1,0
-	Kaleráb/ ks	Min. Max. Priem.	*1	-	-	*1	*1	-	-
-	Karfiol/ ks	Min. Max. Priem.	-	-	-	-	-	-	-
↗	Karfiol import/ ks	Min. Max. Priem.	*1	1,49 2,35 1,75	1,80 2,80 2,20	1,49 3,30 2,19	1,69 2,45 2,02	-11,8 34,7 8,8	16,4 100,0 51,6
↘	Brokolica import/ ks	Min. Max. Priem.	*1	*1 1,45 1,75	1,45 1,75 1,56	1,19 1,75 1,52	1,30 1,75 1,59	-8,5 0,0 -4,5	-4,8 6,1 6,3
-	Rajčiaky rýchlené	Min. Max. Priem.	-	-	-	-	*1	-	-
↑	Rajčiaky import	Min. Max. Priem.	1,80 2,29 2,05	1,50 1,95 1,73	1,80 2,00 1,93	1,50 2,29 1,90	1,25 1,95 1,64	20,0 17,4 16,3	20,0 -44,8 2,3
-	Paprika rýchlená	Min. Max. Priem.	*1	-	-	*1	*1	-	-
↘	Paprika zelená import	Min. Max. Priem.	*1	1,65 2,10 1,88	1,75 2,50 2,00	1,65 2,70 2,01	1,59 2,99 2,06	3,8 -9,7 -2,3	32,0 12,5 6,4
↑	Paprika PCR import	Min. Max. Priem.	2,09 2,70 2,36	1,50 1,85 1,65	1,40 1,99 1,71	1,40 2,70 1,91	1,20 1,95 1,67	16,7 38,5 14,5	3,7 17,4 6,2
↗	Paprika červená import	Min. Max. Priem.	*1	1,79 2,25 2,05	1,59 2,09 1,91	1,59 2,70 2,06	1,75 2,80 2,03	-9,1 -3,6 1,2	-11,2 12,5 -2,6
-	Uhorky šalátové rýchlené	Min. Max. Priem.	-	-	*1	*1	1,29 2,30 1,80	-	-
↘	Uhorky šalátové import	Min. Max. Priem.	*1	1,45 2,30 1,76	1,79 2,00 1,91	1,45 2,65 1,96	1,55 2,89 1,99	-6,5 -8,3 -1,4	16,0 47,2 23,7
-	Tekvica	Min. Max. Priem.	*1	-	*1	*1	1,15 1,75 1,50	-	-
↗	Tekvica import	Min. Max. Priem.	*1	*1	*1	0,99 1,60 1,38	1,05 1,49 1,33	-5,7 7,4 3,6	-1,0 15,1 16,9
↗	Dyňa červená import	Min. Max. Priem.	*1	*1	*1	0,83 1,20 1,01	0,79 1,20 0,93	5,1 0,0 8,8	10,7 0,0 14,1
↑↑	Melón cukrový import	Min. Max. Priem.	*1	*1	0,70 1,89 1,49	0,70 3,49 1,83	0,70 1,89 1,49	0,0 84,7 22,8	-45,7 51,7 -2,0

Prameň: PPA – ATIS; vysvetlivky: SR - Slovensko spolu, Zso - západoslovenská oblasť (Bratislavský, Trnavský, Trenčiansky a Nitriansky kraj), Sso - stredoslovenská oblasť (Žilinský a Banskobystrický kraj), Vso - východoslovenská oblasť (Košický a Prešovský kraj), *1 - cenu, resp. vývoj nezverejňujeme (menej ako 3 údaje).

Odbytové ceny zeleniny z veľkoobchodu za 38. týždeň 2024

Ceny za 38. týždeň 2024 sa zisťovali v dňoch 12. 9. 2024 – 27. 9. 2024

Ceny 1. triedy sa uvádzajú za MJ bez DPH

Trend 2-týžden. cenového vývoja	Názov produktu	Cena	Zso	Sso	Vso	SR		Vývoj v %	
						38. t. 2024 €/m. j.	36. t. 2024 €/m. j.	38. t. / 36. t. 2024	Medziročný
-	Cukina	Min. Max. Priem.	-	-	*1	*1	*1	-	-
↗	Cukina import	Min. Max. Priem.	*1	1,09 1,15 1,11	*1	0,95 1,50 1,15	0,95 1,60 1,09	0,0 -6,3 5,4	18,8 15,4 2,3
↗	Baklažán import	Min. Max. Priem.	*1	*1	1,65 2,20 1,88	1,29 2,20 1,80	1,29 2,10 1,72	0,0 4,8 4,5	-32,1 -26,4 -18,3
↘	Kapusta pekinská import	Min. Max. Priem.	1,89 2,00 1,95	1,45 1,60 1,53	1,59 1,99 1,72	1,45 2,00 1,73	1,39 2,00 1,75	4,3 0,0 -0,6	26,1 17,6 30,6
↔	Šalát hlávkový import/ ks	Min. Max. Priem.	*1	*1	*1	0,65 1,15 0,96	0,65 1,15 0,96	0,0 0,0 0,0	1,6 15,0 13,2
↗	Cibuľa	Min. Max. Priem.	*1	-	*1	0,59 0,70 0,66	0,55 0,70 0,63	7,3 0,0 4,0	7,3 -27,1 -19,4
-	Cibuľa / zv.	Min. Max. Priem.	*1	-	*1	*1	0,75 0,80 0,78	-	-
↗	Cibuľa import	Min. Max. Priem.	*1	0,51 0,60 0,57	*1	0,51 0,80 0,63	0,55 0,65 0,59	-7,3 23,1 5,3	-26,1 -5,9 -17,8
↑	Cibuľa / zv. import	Min. Max. Priem.	*1	*1	0,75 0,86 0,79	0,70 0,86 0,78	0,51 0,75 0,65	37,3 14,7 19,7	7,7 14,7 10,9
↗	Pór import	Min. Max. Priem.	*1	1,25 1,69 1,48	1,49 1,99 1,73	1,25 1,99 1,62	1,19 1,99 1,59	5,0 0,0 1,9	14,7 -26,3 -0,3
↔	Cesnak	Min. Max. Priem.	*1	-	*1	4,20 4,49 4,33	4,20 4,49 4,33	0,0 0,0 0,0	-
↗	Cesnak import	Min. Max. Priem.	*1	3,19 3,95 3,56	*1	3,19 5,00 3,84	2,99 5,00 3,82	6,7 0,0 0,5	14,3 35,1 15,7
↔	Šampiňóny voľne ložené	Min. Max. Priem.	*1	*1	*1	2,45 3,20 2,85	2,45 3,20 2,85	0,0 0,0 0,0	2,5 6,7 2,6
↔	Šampiňóny / 250 g	Min. Max. Priem.	*1	-	*1	1,02 1,15 1,09	1,02 1,15 1,09	0,0 0,0 0,0	17,2 -4,2 10,3
↘	Zemiaky	Min. Max. Priem.	*1	-	*1	0,70 0,89 0,79	0,79 0,89 0,84	-11,4 0,0 -5,7	7,7 -1,1 0,2
-	Zemiaky import	Min. Max. Priem.	*1	*1	*1	0,55 0,83 0,69	*1	-	-
↗	Zemiaky skoré import	Min. Max. Priem.	-	*1	*1	0,53 0,69 0,61	0,35 0,85 0,59	51,4 -18,8 4,0	-19,7 -23,3 -19,0

Prameň: PPA – ATIS; vysvetlivky: SR - Slovensko spolu, Zso - západoslovenská oblasť (Bratislavský, Trnavský, Trenčiansky a Nitriansky kraj), Sso - stredoslovenská oblasť (Žilinský a Banskobystrický kraj), Vso - východoslovenská oblasť (Košícký a Prešovský kraj), *1 - cenu, resp. vývoj nezverejňujeme (menej ako 3 údaje)

Odbytové ceny ovocia z veľkoobchodu za 38. týždeň 2024

Ceny za 38. týždeň 2024 sa zisťovali v dňoch 12. 9. 2024 – 27. 9. 2024

Ceny 1. triedy sa uvádzajú za MJ bez DPH

Trend 2-týžden. cenového vývoja	Názov produktu	Cena	Zso	Sso	Vso	SR		Vývoj v %	
						38. t. 2024 €/m. j.	36. t. 2024 €/m. j.	38. t. / 36. t. 2024	Medziročný
↔	Golden Delicious 1. tr	Min.	-	*1	*1	0,89	0,89	0,0	-19,1
		Max.				1,15	1,15	0,0	-17,3
		Priem.				1,01	1,01	0,0	-19,2
-	Golden Delicious >70 mm	Min.	*1	-	-	*1	-	-	-
		Max.							
		Priem.							
-	Golden Delicious 1. tr import	Min.	*1	-	*1	*1	1,00	-	-
		Max.					1,25		
		Priem.					1,17		
↗	Gala 1. tr.	Min.	*1	*1	*1	0,79	0,79	0,0	5,3
		Max.				1,00	1,00	0,0	-19,4
		Priem.				0,91	0,89	2,5	-6,8
↗	Gala >70 mm	Min.	*1	-	*1	0,99	0,92	7,6	4,2
		Max.				1,46	1,46	0,0	5,0
		Priem.				1,24	1,22	2,1	5,4
-	Jablká ostatné zimné >70 mm import	Min.	*1	*1	-	*1	*1	-	-
		Max.							
		Priem.							
↘	Hrušky import	Min.	1,49	1,35	1,38	1,35	1,19	13,5	0,0
		Max.	2,30	1,95	1,62	2,30	2,30	0,0	5,0
		Priem.	1,76	1,66	1,50	1,64	1,72	-4,5	-4,5
-	Marhule import	Min.	-	-	-	-	2,40	-	-
		Max.					2,79		
		Priem.					2,63		
↗	Broskyne import	Min.	*1	*1	*1	1,69	1,55	9,0	-5,6
		Max.				2,25	2,15	4,7	-6,3
		Priem.				2,01	1,96	2,4	-6,6
↗	Nektárinky import	Min.	*1	1,59	*1	1,59	1,59	0,0	-5,9
		Max.		2,25		2,25	2,19	2,7	-10,0
		Priem.		2,01		2,03	1,97	2,9	-7,1
↗	Slivky import	Min.	*1	*1	*1	1,19	1,19	0,0	3,5
		Max.				1,60	1,60	0,0	-1,8
		Priem.				1,46	1,44	1,2	6,5
↑	Slivky konzumné	Min.	*1	-	*1	1,29	1,25	3,2	-
		Max.				2,09	1,58	32,3	
		Priem.				1,62	1,42	14,5	
-	Jahody import konzumné/ 250 g	Min.	*1	-	*1	*1	*1	-	-
		Max.							
		Priem.							
↗	Hrozno stolové biele import	Min.	*1	1,79	1,88	1,79	1,59	12,6	12,6
		Max.		2,39	2,25	2,39	2,39	0,0	-17,3
		Priem.		2,09	2,04	2,11	2,01	4,9	-2,4
-	Hrozno stolové modré import	Min.	-	*1	*1	*1	*1	-	-
		Max.							
		Priem.							
↘	Hrozno stolové červené import	Min.	*1	*1	*1	2,10	2,20	-4,6	15,4
		Max.				3,07	3,07	0,0	11,6
		Priem.				2,45	2,56	-4,4	10,2

Prameň: PPA – ATIS; vysvetlivky: SR - Slovensko spolu, Zso - západoslovenská oblasť (Bratislavský, Trnavský, Trenčiansky a Nitriansky kraj), Sso - stredoslovenská oblasť (Žilinský a Banskobystrický kraj), Vso - východoslovenská oblasť (Košícký a Prešovský kraj), *1 - cenu, resp. vývoj nezverejňujeme (menej ako 3 údaje)

Odbytové ceny ovocia z veľkoobchodu za 38. týždeň 2024

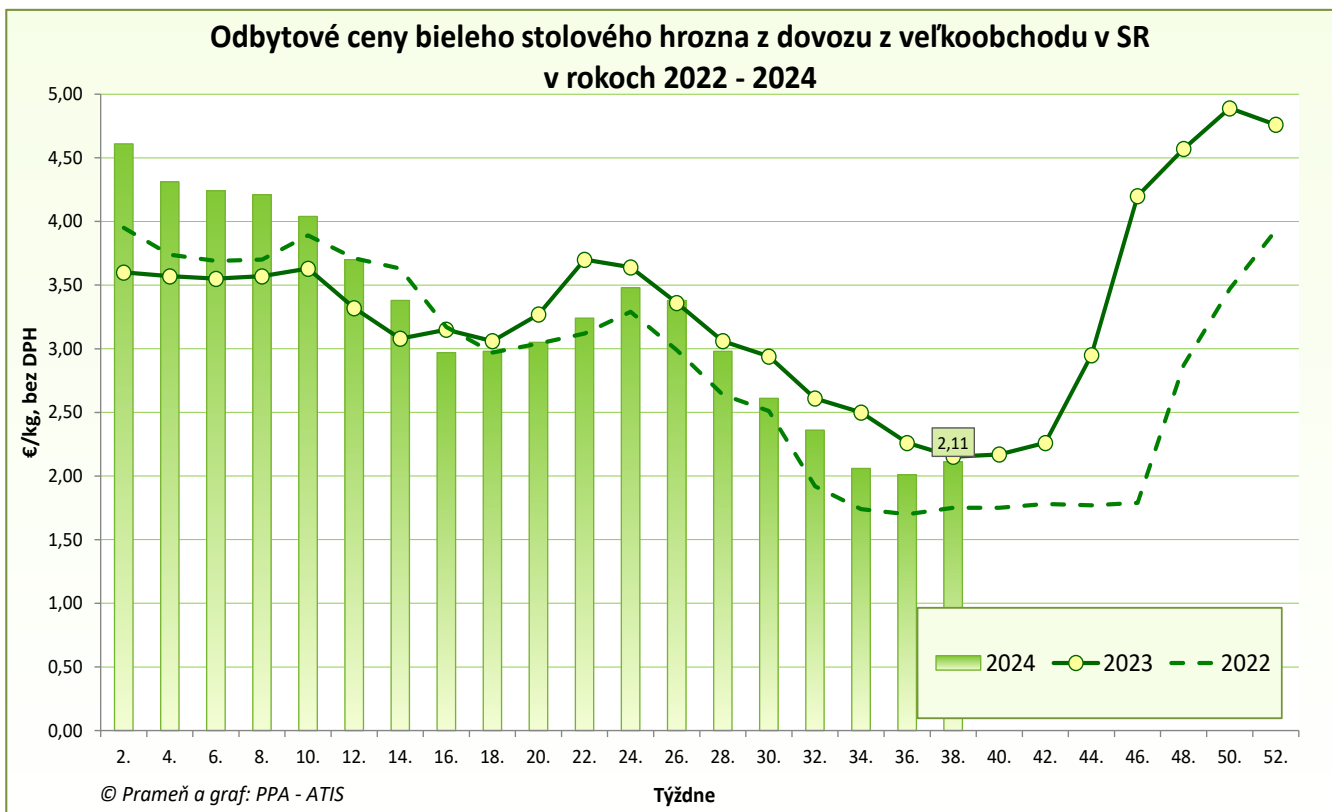
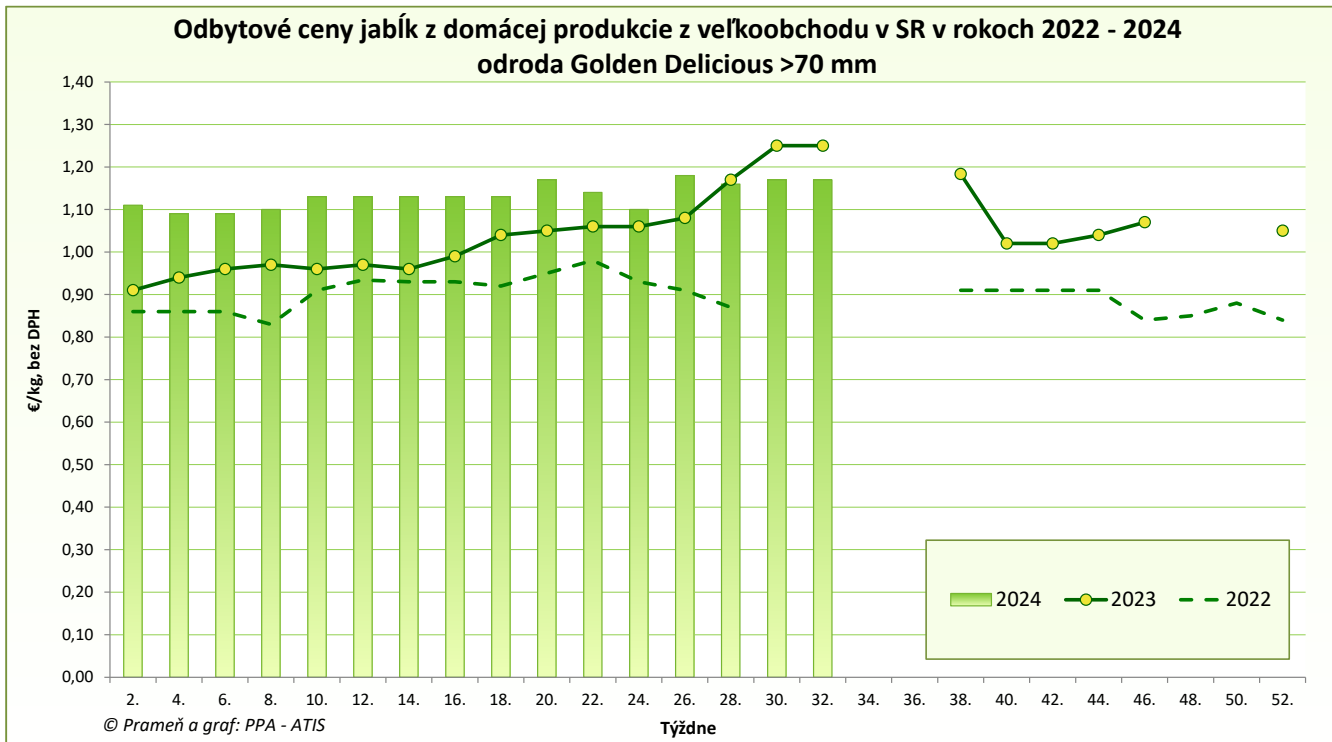
Ceny za 38. týždeň 2024 sa zisťovali v dňoch 12. 9. 2024 – 27. 9. 2024

Ceny 1. triedy sa uvádzajú za MJ bez DPH

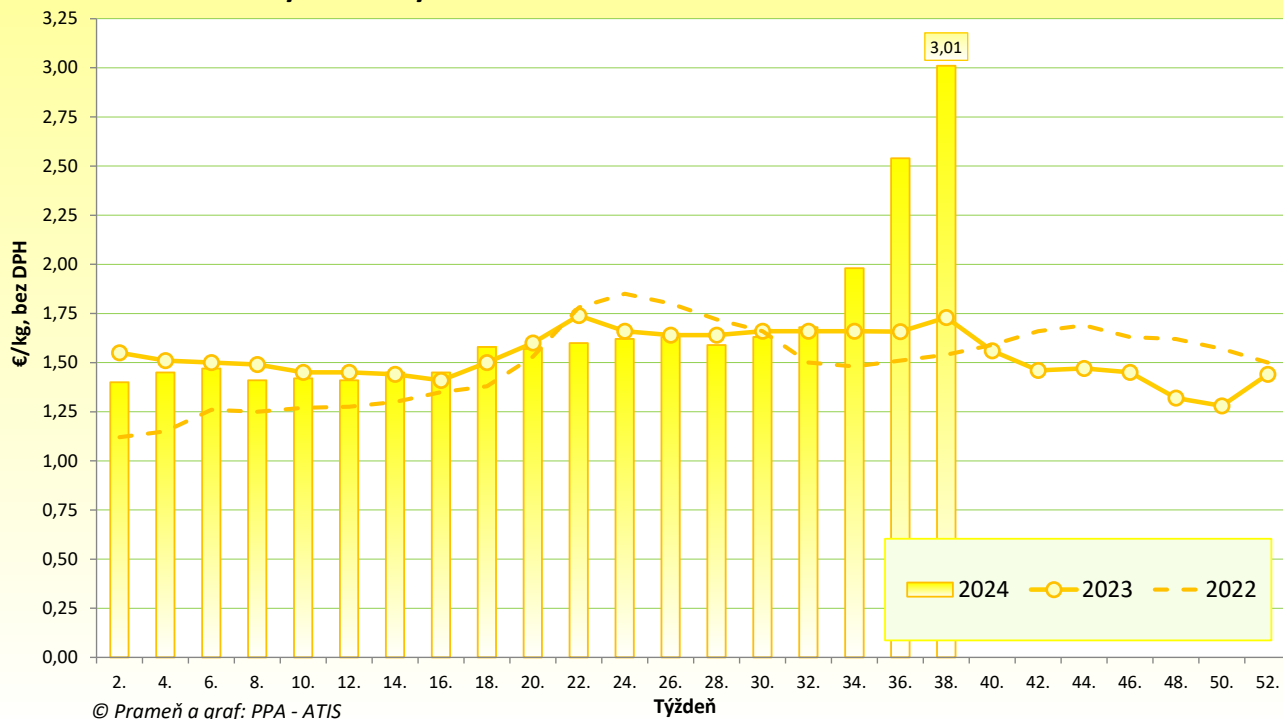
Trend 2-týžden. cenového vývoja	Názov produktu	Cena	Zso	Sso	Vso	SR		Vývoj v %	
						38. t. 2024 €/m. j.	36. t. 2024 €/m. j.	38. t. / 36. t. 2024	Medziročný
↗	Pomaranče	Min.	1,70	*1	1,65	1,35	1,29	4,7	4,7
		Max.	1,89		1,99	1,99	1,80	10,6	-5,2
		Priem.	1,81		1,78	1,75	1,67	4,6	1,4
↑	Citróny	Min.	2,50	2,69	2,99	2,50	2,09	19,6	85,2
		Max.	3,29	3,50	3,49	3,50	2,99	17,1	75,0
		Priem.	2,81	3,03	3,18	3,01	2,54	18,3	71,3
↘	Mandarínky	Min.	*1	*1	2,05	1,89	1,79	5,6	9,2
		Max.			2,60	2,60	2,60	0,0	8,3
		Priem.			2,30	2,25	2,26	-0,5	8,8
↗	Grapefruity biele	Min.	*1	*1	1,59	1,49	1,49	0,0	-14,9
		Max.			2,19	2,19	2,19	0,0	-0,5
		Priem.			1,90	1,72	1,70	0,9	-14,1
↗	Grapefruity červené a ružové	Min.	*1	*1	1,49	1,25	1,25	0,0	0,0
		Max.			1,70	1,79	1,70	5,3	-14,8
		Priem.			1,59	1,58	1,57	0,9	-10,5
↗	Banány	Min.	1,15	1,19	1,19	1,15	0,88	30,7	10,6
		Max.	1,49	1,32	1,45	1,49	1,49	0,0	6,4
		Priem.	1,30	1,27	1,34	1,30	1,23	5,9	4,6
↘	Kivi / voľne ložené	Min.	*1	*1	*1	2,79	2,80	-0,4	-10,3
		Max.				4,99	4,99	0,0	16,0
		Priem.				3,46	3,48	-0,5	-9,4
-	Kivi / košík	Min.	-	*1	-	*1	*1	-	-
		Max.							
		Priem.							
-	Kivi / platóny	Min.	-	-	*1	*1	*1	-	-
		Max.							
		Priem.							
↘	Ananás / ks	Min.	*1	*1	*1	1,69	1,85	-8,7	9,0
		Max.				3,80	3,80	0,0	35,7
		Priem.				2,30	2,36	-2,6	16,2
↘	Mango / ks	Min.	*1	*1	*1	1,25	1,39	-10,1	5,0
		Max.				2,29	2,49	-8,0	15,1
		Priem.				1,72	1,84	-6,5	10,3
↗	Avokádo / ks	Min.	*1	*1	1,09	0,89	0,98	-9,2	6,0
		Max.			1,59	1,65	1,60	3,1	17,9
		Priem.			1,39	1,41	1,35	4,5	28,7

Prameň: PPA – ATIS; vysvetlivky: SR - Slovensko spolu, Zso - západoslovenská oblasť (Bratislavský, Trnavský, Trenčiansky a Nitriansky kraj), Sso - stredoslovenská oblasť (Žilinský a Banskobystrický kraj), Vso - východoslovenská oblasť (Košícký a Prešovský kraj), *1 - cenu, resp. vývoj nezverejňujeme (menej ako 3 údaje)

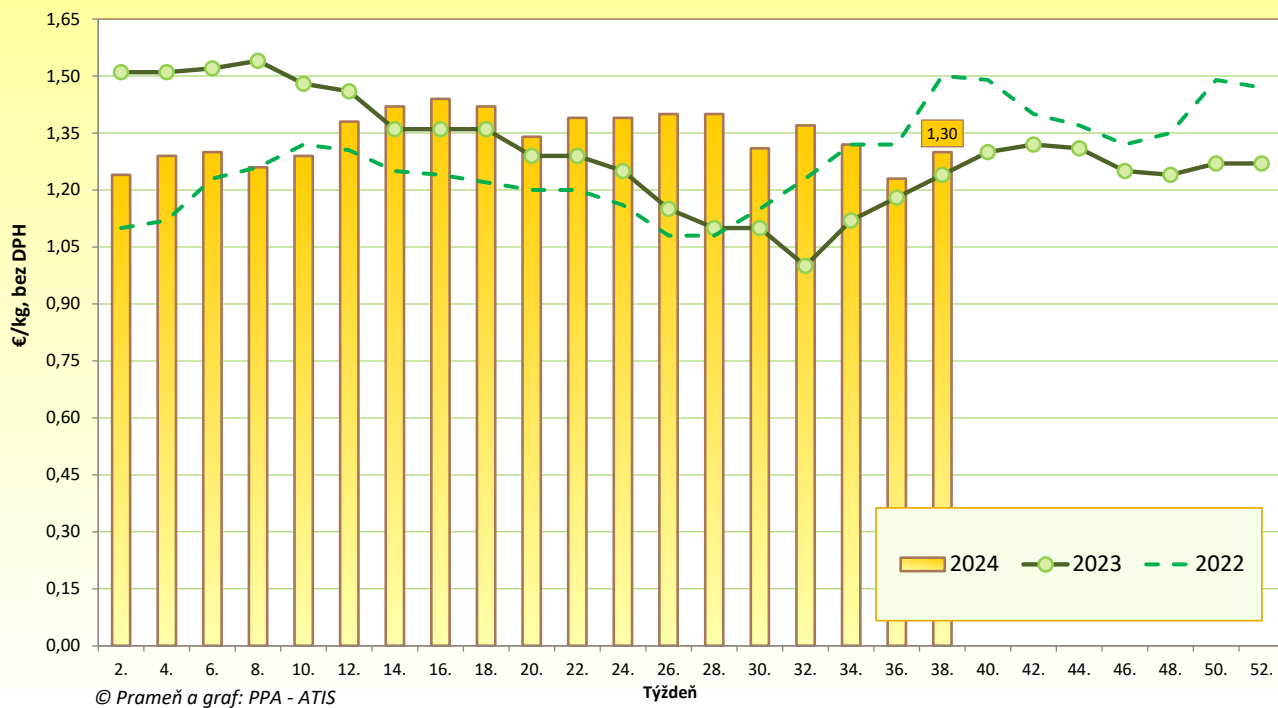
Grafy



Odbytové ceny citrónov z veľkoobchodu v SR v rokoch 2022 - 2024



Odbytové ceny banánov z veľkoobchodu v SR v rokoch 2022 - 2024



Vydavateľ a spracovateľ cenových informácií:

Pôdohospodárska platobná agentúra
Odbor agrárnych informácií - ATIS
Hraničná 12
815 26 Bratislava
www.apa.sk

Číslo 20/2024; Ročník 9.; 3. 10. 2024

Komoditný manažér:

Ing. Terézia Jamborová
Mobil: 0915/762 204
e-mail: Terezia.Jamborova@apa.sk

Mgr. Dávid Čičmanec
Mobil: 0918/612 199
e-mail: David.Cicmanec@apa.sk

e-mail: atis@apa.sk

© Rozmnožovanie a využívanie informácií je možné len po písomnej dohode s Pôdohospodárskou platobnou agentúrou (PPA). Všetky cenové informácie sú spracované s najväčšou starostlivosťou. Informácie, obsiahnuté v tomto materiáli sa zakladajú na informačných zdrojoch, o ktorých sme presvedčení, že sú hodnoverné.

Za úplnosť a správnosť uvádzaných informácií sa PPA - ATIS nezaručuje, ako aj nezodpovedá za škody vzniknuté na základe ich využívania.