



## Prehľad nákupných cien jatočných zvierat a odbytových cien mäsa a mäsových výrobkov

**41. týždeň 2024**

Číslo 41/2024

Ročník 9.

17. 10. 2024



Agrárne trhové informácie Slovenska

# Nákupné ceny jatočného dobytká – klasifikácia SEUROP

Ceny za 41. týždeň 2024 sa zisťovali v dňoch 14. 10. – 15. 10. 2024

Ceny sú za kg jat. hm. bez DPH

Trend týždenného cenového vývoja	Názov produktu	Počet/cena	SKZ	SKS	SKV	SR	SR	Týždenný vývoj	Ročný vývoj	Prepočet na živú hmotnosť
						41. týždeň 2024	40. týždeň 2024			
↘	Býky A R 2	Počet	33	-	*1	34	34	0,0	0,0	x
		Priem. živá hm.*2	738,0			740,4	664,7	11,4	1,3	x
		Min. cena	4,37			4,37	4,37	0,0	32,0	2,40
		Max. cena	5,19			5,25	5,55	-5,4	4,8	2,88
		<b>Priem. cena</b>	<b>5,02</b>			<b>5,03</b>	<b>5,09</b>	<b>-1,2</b>	<b>8,8</b>	<b>2,76</b>
	Priem. očak. cena	5,02			5,03	5,09	0,0	x	2,77	
↔	Býky A R 1 - 5	Počet	46	-	3	49	64	-23,4	8,9	x
		Priem. živá hm.*2	718,6		555,1	708,6	664,1	6,7	-2,5	x
		Min. cena	1,70		4,00	1,70	1,70	0,0	-48,6	0,93
		Max. cena	5,18		5,25	5,25	5,34	-1,7	4,8	2,88
		<b>Priem. cena</b>	<b>4,94</b>		<b>4,96</b>	<b>4,94</b>	<b>4,94</b>	<b>0,0</b>	<b>7,3</b>	<b>2,71</b>
	Priem. očak. cena	4,94		4,98	4,94	4,96	0,0	x	2,71	
↘	Býky A O 2	Počet	37	*1	*1	69	24	187,5	27,8	x
		Priem. živá hm.*2	614,9			549,6	542,0	1,4	-18,5	x
		Min. cena	2,62			2,62	2,62	0,0	-0,8	1,44
		Max. cena	4,82			5,28	5,14	2,7	8,4	2,90
		<b>Priem. cena</b>	<b>4,32</b>			<b>4,43</b>	<b>4,45</b>	<b>-0,5</b>	<b>4,5</b>	<b>2,43</b>
	Priem. očak. cena	4,32			4,49	4,44	1,3	x	2,46	
↘	Býky A O 1 - 5	Počet	42	*1	*1	74	37	100,0	-1,3	x
		Priem. živá hm.*2	616,6			554,9	590,6	-6,0	-18,2	x
		Min. cena	2,62			2,62	2,62	0,0	-0,8	1,44
		Max. cena	4,82			5,28	5,14	2,7	8,4	2,90
		<b>Priem. cena</b>	<b>4,31</b>			<b>4,42</b>	<b>4,54</b>	<b>-2,6</b>	<b>4,2</b>	<b>2,43</b>
	Priem. očak. cena	4,31			4,47	4,53	1,2	x	2,46	
↘	Býky A E - P *3	Počet	99	*1	12	134	129	3,9	-10,1	x
		Priem. živá hm.*2	669,0		525,8	619,9	659,6	-6,0	-9,7	x
		Min. cena*3	1,70		4,00	1,70	1,70	0,0	-35,6	0,93
		Max. cena*3	5,00		5,27	5,27	5,53	-4,7	7,3	2,90
		<b>Priem. cena</b>	<b>4,68</b>		<b>5,04</b>	<b>4,67</b>	<b>4,78</b>	<b>-2,2</b>	<b>7,2</b>	<b>2,57</b>
	Priem. očak. cena	4,68		5,04	4,70	4,81	0,6	x	2,58	
↑	Býky B E - P *3	Počet	8	9	*1	23	24	-4,2	-58,9	x
		Priem. živá hm.*2	755,6	641,9		694,2	717,5	-3,2	17,8	x
		Min. cena*3	2,83	4,00		2,83	2,62	8,0	-5,7	1,55
		Max. cena*3	5,83	5,02		5,83	5,27	10,6	6,0	3,20
		<b>Priem. cena</b>	<b>4,70</b>	<b>4,77</b>		<b>4,86</b>	<b>4,57</b>	<b>6,2</b>	<b>7,1</b>	<b>2,67</b>
	Priem. očak. cena	4,70	4,81		4,87	4,61	0,3	x	2,68	
↘	Býky A + B *3	Počet	107	32	18	157	153	2,6	-23,4	x
		Priem. živá hm.*2	675,5	509,4	580,9	630,8	668,7	-5,7	-7,0	x
		Min. cena*3	1,70	4,00	4,00	1,70	1,70	0,0	-102,4	0,93
		Max. cena*3	5,83	5,02	5,43	5,83	5,53	5,4	6,0	3,20
		<b>Priem. cena</b>	<b>4,68</b>	<b>4,53</b>	<b>5,10</b>	<b>4,70</b>	<b>4,74</b>	<b>-0,9</b>	<b>6,7</b>	<b>2,58</b>
	Priem. očak. cena	4,68	4,68	5,10	4,72	4,78	0,5	x	2,60	

Prameň: PPA – ATIS; oblasti trhu: SKZ - západoslovenská oblasť (Bratislavský, Trnavský, Trenčiansky a Nitriansky kraj), SKS - stredoslovenská oblasť (Žilinský a Banskobystrický kraj), SKV - východoslovenská oblasť (Prešovský a Košický kraj).

**Orientačné prepočítavacie koeficienty: býky 1,82; jalovice a kravy 1,94.**

Vysvetlivky: \*1 - Neuvedené (menej ako 3 údaje), \*2 - Priemerná živá hmotnosť = kg ž. hm./ks, \*3 - Minimálne a maximálne ceny za kategóriu zvierat spolu sú minimálne a maximálne nákupné ceny zistené za kategóriu spolu, nie minimálne a maximálne ceny zistené za jednotlivé akostné triedy. **Všetky ceny sú vypočítané váženým priemerom, ktoré sú v tabuľkách zaokrúhlené na dve desiatinné miesta.** Vývoj priemernej očakávanej ceny je rozdiel priemernej očakávanej ceny a ceny zistenéj v aktuálnom týždni. Vývoj ostatných ukazovateľov je rozdiel medzi hodnotou v aktuálnom týždni a hodnotou zistenou pred týždňom resp. rokom.

# Nákupné ceny jatočného dobytká – klasifikácia SEUROP

Cena za 41. týždeň 2024 sa zisťovali v dňoch 14. 10. - 15. 10. 2024

Ceny sú za kg jat. hm. bez DPH

Trend týždenného cenového vývoja	Názov produktu	Počet/cena	SKZ	SKS	SKV	SR	SR	Týždenný vývoj	Ročný vývoj	Prepočet na živú hmotnosť
						41. týždeň 2024	40. týždeň 2024			
↑	Kravy D R 1 - 5	Počet	22	*1	*1	41	21	95,2	95,2	x
		Priem. živá hm.*2	708,6			701,2	713,9	-1,8	10,2	x
		Min. cena	2,85			2,85	2,56	11,3	58,3	1,47
		Max. cena	3,92			3,92	3,50	12,0	6,2	2,02
		<b>Priem. cena</b>	<b>3,02</b>			<b>3,23</b>	<b>3,04</b>	<b>6,3</b>	<b>17,2</b>	<b>1,67</b>
	Priem. očkak. cena	3,02			3,32	3,14	2,7	x	1,71	
↑	Kravy D O 2	Počet	29	14	-	43	48	-10,4	7,5	x
		Priem. živá hm.*2	536,6	511,3		528,4	535,8	-1,4	-9,5	x
		Min. cena	1,10	2,20		1,10	1,10	0,0	-5,2	0,57
		Max. cena	2,70	3,40		3,40	3,50	-2,9	3,0	1,75
		<b>Priem. cena</b>	<b>2,22</b>	<b>3,28</b>		<b>2,56</b>	<b>2,36</b>	<b>8,1</b>	<b>10,0</b>	<b>1,32</b>
	Priem. očkak. cena	2,22	3,41		2,60	2,38	1,6	x	1,34	
↑	Kravy D O 1 - 5	Počet	37	50	-	87	85	2,4	2,4	x
		Priem. živá hm.*2	546,7	568,5		559,2	542,1	3,2	4,2	x
		Min. cena	1,10	2,20		1,10	1,10	0,0	1,9	0,57
		Max. cena	3,02	3,40		3,40	3,50	-2,9	-7,9	1,75
		<b>Priemerná cena</b>	<b>2,33</b>	<b>3,37</b>		<b>2,94</b>	<b>2,70</b>	<b>8,7</b>	<b>15,3</b>	<b>1,51</b>
	Priem. očkak. cena	2,33	3,55		3,04	2,78	3,6	x	1,57	
↔	Kravy D P 1	Počet	*1	*1	*1	14	10	40,0	-44,0	x
		Priem. živá hm.*2				426,7	418,6	1,9	8,4	x
		Min. cena				1,80	1,94	-7,2	13,9	0,93
		Max. cena				3,20	2,91	10,0	64,9	1,65
		<b>Priem. cena</b>				<b>2,15</b>	<b>2,09</b>	<b>2,6</b>	<b>25,1</b>	<b>1,11</b>
	Priem. očkak. cena				2,15	2,09	0,0	x	1,11	
↘	Kravy D P 2	Počet	37	*1	*1	43	56	-23,2	7,5	x
		Priem. živá hm.*2	439,9			435,2	452,5	-3,8	-10,6	x
		Min. cena	1,66			1,16	0,60	93,3	0,0	0,60
		Max. cena	2,91			3,29	2,91	13,1	-12,0	1,70
		<b>Priem. cena</b>	<b>1,81</b>			<b>1,83</b>	<b>1,84</b>	<b>-0,4</b>	<b>-5,2</b>	<b>0,94</b>
	Priem. očkak. cena	1,81			1,85	1,91	1,0	x	0,95	
↔	Kravy D P 1 - 5	Počet	47	7	4	58	67	-13,4	-14,7	x
		Priem. živá hm.*2	438,0	437,6	378,8	433,8	449,5	-3,5	-4,9	x
		Min. cena	1,66	1,80	1,16	1,16	0,60	93,3	0,0	0,60
		Max. cena	2,91	3,29	3,29	3,29	2,91	13,1	-12,0	1,70
		<b>Priem. cena</b>	<b>1,83</b>	<b>2,23</b>	<b>2,69</b>	<b>1,93</b>	<b>1,86</b>	<b>3,9</b>	<b>-0,6</b>	<b>1,00</b>
	Priem. očkak. cena	1,83	2,34	2,69	1,95	1,92	0,7	x	1,00	
↑	Kravy D E - P	Počet	107	79	5	191	173	10,4	8,5	x
		Priem. živá hm.*2	534,7	597,2	461,3	558,6	527,1	6,0	12,5	x
		Min. cena*3	1,10	2,04	1,16	1,10	0,95	15,8	1,9	0,57
		Max. cena*3	3,98	3,37	3,29	3,98	3,50	13,7	6,4	2,05
		<b>Priem. cena</b>	<b>2,36</b>	<b>3,34</b>	<b>2,90</b>	<b>2,81</b>	<b>2,48</b>	<b>13,1</b>	<b>17,1</b>	<b>1,45</b>
	Priem. očkak. cena	2,36	3,52	2,90	2,89	2,55	2,9	x	1,49	
↓	Jalovice E P 1 - 5	Počet	*1	*1	*1	8	18	-55,6		x
		Priem. živá hm.*2				311,1	284,0	9,5		x
		Min. cena				1,50	1,50	0,0		0,77
		Max. cena				2,91	3,61	-19,4		1,50
		<b>Priemerná cena</b>				<b>1,81</b>	<b>2,19</b>	<b>-17,1</b>		<b>0,94</b>
	Priem. očkak. cena				1,81	2,19	0,0		0,94	
↓	Jalovice E E - P *3	Počet	11	*1	*1	14	37	-62,2	-22,2	x
		Priem. živá hm.*2	353,1			382,3	449,6	-15,0	-23,2	x
		Min. cena*3	1,94			1,50	1,50	0,0	3,4	0,77
		Max. cena*3	4,05			4,50	4,50	0,0	16,0	2,32
		<b>Priem. cena</b>	<b>2,52</b>			<b>2,64</b>	<b>2,94</b>	<b>-10,1</b>	<b>-0,4</b>	<b>1,36</b>
	Priem. očkak. cena	2,52			2,64	2,96	0,0	x	1,36	

Prameň: PPA – ATIS ; oblasti trhu: SKZ - západoslovenská oblasť (Bratislavský, Trnavský, Trenčiansky a Nitriansky kraj), SKS - stredoslovenská oblasť (Žilinský a Banskobystrický kraj), SKV - východoslovenská oblasť (Prešovský a Košický kraj).

**Orientačné prepočítavacie koeficienty: býky 1,82; jalovice a kravy 1,94.** Vysvetlivky - \*1 - Neuvedené (menej ako 3 údaje), \*2 - Priemerná živá hmotnosť = kg ž. hm./ks, \*3 - Minimálne a maximálne ceny za kategóriu zvierat spolu sú minimálne a maximálne nákupné ceny zistené za kategóriu spolu, nie minimálne a maximálne ceny zistené za jednotlivé akostné triedy. **Všetky ceny sú vypočítané váženým priemerom, ktoré sú v tabuľkách zaokrúhlené na dve desatinné miesta.** Vývoj priemernej očakávanej ceny je rozdiel priemernej očakávanej ceny a ceny zistených v aktuálnom týždni. Vývoj ostatných ukazovateľov je rozdiel medzi hodnotou v aktuálnom týždni a hodnotou zistenou pred týždňom resp. rokom.

# Nákupné ceny jatočných ošípaných – klasifikácia SEUROP

Ceny za 41. týždeň 2024 sa zisťovali v dňoch 14. 10. - 15. 10. 2024

Ceny sú za kg jat. hm. bez DPH

Trend týždenného cenového vývoja	Názov produktu	Počet/cena	SKZ	SKS	SKV	SR	SR	Týždenný vývoj	Ročný vývoj	Prepočet na živú hmotnosť
						41. týždeň 2024	40. týždeň 2024			
↔	Jatočné ošípané S	Počet	5 925	-	612	6 537	6 901	-5,3	0,4	x
		Priem. živá hm. *2	111,0		104,8	110,4	111,9	-1,3	-2,5	x
		Priem. mäsiťosť *4	64,0		63,4	64,0	64,0	-0,1	0,4	x
		Min. cena	1,62		2,08	1,62	1,70	-4,7	-13,8	1,29
		Max. cena	3,00		2,18	3,00	3,00	0,0	-7,7	2,38
		<b>Priem. cena</b>	<b>2,08</b>		<b>2,14</b>	<b>2,09</b>	<b>2,09</b>	<b>0,0</b>	<b>-11,9</b>	<b>1,66</b>
		Priem. očk. cena	2,08		2,15	2,09	2,09	0,1	x	1,66
↗	Jatočné ošípané E	Počet	719	*1	201	936	734	27,5	-30,5	x
		Priem. živá hm. *2	117,8		111,0	116,5	121,3	-4,0	-1,7	x
		Priem. mäsiťosť *4	58,5		57,6	58,3	57,9	0,6	0,2	x
		Min. cena	1,93		1,60	1,60	1,60	0,0	0,0	1,27
		Max. cena	3,00		2,37	3,00	3,00	0,0	-7,7	2,38
		<b>Priem. cena</b>	<b>2,29</b>		<b>2,08</b>	<b>2,25</b>	<b>2,23</b>	<b>0,8</b>	<b>-6,0</b>	<b>1,78</b>
		Priem. očk. cena	2,30		2,07	2,28	2,24	1,7	x	1,81
↑	Jatočné ošípané U	Počet	73	*1	18	110	90	22,2	-37,1	x
		Priem. živá hm. *2	129,3		116,3	124,1	127,1	-2,3	-0,3	x
		Priem. mäsiťosť *4	53,7		53,4	53,3	52,9	0,8	-0,2	x
		Min. cena	1,85		1,82	1,82	1,82	0,0	30,0	1,44
		Max. cena	3,00		2,19	3,00	2,18	37,6	-7,7	2,38
		<b>Priem. cena</b>	<b>2,23</b>		<b>2,05</b>	<b>2,19</b>	<b>2,01</b>	<b>9,1</b>	<b>-11,8</b>	<b>1,74</b>
		Priem. očk. cena	2,29		2,01	2,22	2,05	1,5	x	1,76
↘	Jatočné ošípané R	Počet	*1	*1	*1	10	21	-52,4	0,0	x
		Priem. živá hm. *2				116,0	129,9	-10,7	-7,1	x
		Priem. mäsiťosť *4				49,5	48,2	2,7	0,2	x
		Min. cena				2,02	2,01	0,5	-11,8	1,60
		Max. cena				2,14	2,36	-9,3	-10,5	1,70
		<b>Priem. cena</b>				<b>2,13</b>	<b>2,26</b>	<b>-5,9</b>	<b>-10,6</b>	<b>1,69</b>
		Priem. očk. cena				2,13	3,20	0,0	x	1,69
	Jatočné ošípané O	Počet	-	-	-	-	-			
		Priem. živá hm. *2								
		Priem. mäsiťosť *4								
		Min. cena								
		Max. cena								
		<b>Priem. cena</b>								
↗	Jatočné ošípané S - P *3	Počet	6 718	*1	833	7 594	7 748	-2,0	-5,6	x
		Priem. živá hm. *2	111,9		106,6	111,3	113,0	-1,5	-2,7	x
		Priem. mäsiťosť *4	63,3		61,7	63,1	63,2	-0,2	0,7	x
		Min. cena *3	1,62		1,60	1,60	1,60	0,0	0,0	1,27
		Max. cena *3	3,00		2,37	3,00	3,00	0,0	-7,7	2,38
		<b>Priem. cena</b>	<b>2,11</b>		<b>2,12</b>	<b>2,11</b>	<b>2,10</b>	<b>0,4</b>	<b>-11,1</b>	<b>1,67</b>
		Priem. očk. cena	2,11		2,12	2,12	2,11	0,3	x	1,68

Prameň: PPA – ATIS; oblasti trhu: SKZ - západoslovenská oblasť (Bratislavský, Trnavský, Trenčiansky a Nitriansky kraj), SKS - stredoslovenská oblasť (Žilinský a Banskobystrický kraj), SKV - východoslovenská oblasť (Prešovský a Košický kraj).

Vysvetlivky: \*1 - Neuvedené (menej ako 3 údaje), \*2 - Priemerná živá hmotnosť = kg ž. hm./ks, \*3 - Minimálne a maximálne ceny za kategóriu zvierat spolu sú minimálne a maximálne nákupné ceny zistené za kategóriu spolu, nie minimálne a maximálne ceny zistené za jednotlivé akostné triedy, - \*4 Priem. mäsiťosť = %. **Orientačný prepočítavací koeficient: ošípané 1,26.**

Vývoj priemernej očakávanej ceny je rozdiel priemernej očakávanej ceny a ceny zistených v aktuálnom týždni. Vývoj ostatných ukazovateľov je rozdiel medzi hodnotou v aktuálnom týždni a hodnotou zistenou pred týždňom resp. rokom.

## Nákupné ceny jatočných ošípaných – klasifikácia SEUROP

Ceny za 41. týždeň 2024 sa zisťovali v dňoch 14. 10. - 15. 10. 2024

Ceny sú za kg jat. hm. bez DPH

Trend týždenného cenového vývoja	Názov produktu	Počet/cena	SKZ	SKS	SKV	SR	SR	Týždenný vývoj	Ročný vývoj	Prepočet na živú hmotnosť
						41. týždeň 2024	40. týždeň 2024			
						€/kg	%			
↑	Prasnice	Počet	22	-	*1	208	283	-26,5	-28,5	x
		Priem. živá hm. *2	234,2			233,3	237,8	-1,9	2,0	x
		Min. cena	1,37			1,37	1,36	0,7	-8,7	1,09
		Max. cena	1,64			1,94	1,64	18,3	0,5	1,54
		<b>Priem. cena</b>	<b>1,44</b>			<b>1,89</b>	<b>1,62</b>	<b>16,1</b>	<b>-2,1</b>	<b>1,50</b>
		Priem. očk. cena	1,44			1,89	1,62	0,0	x	1,50
↔	Jatočné ošípané ľahké	Počet	194	*1	*1	206	73	182,2	402,4	x
		Priem. živá hm. *2	62,3			62,3	59,4	5,0	7,9	x
		Min. cena	0,80			0,80	1,30	-38,5	-9,1	0,63
		Max. cena	5,00			5,00	5,00	0,0	19,0	3,97
		<b>Priem. cena</b>	<b>1,65</b>			<b>1,66</b>	<b>1,76</b>	<b>-5,9</b>	<b>-10,2</b>	<b>1,31</b>
		Priem. očk. cena	1,65			1,66	1,76	0,2	x	1,32
↓	Jatočné ošípané ťažké	Počet	*1	-	*1	8	33	-75,8	-85,5	x
		Priem. živá hm. *2				201,4	165,5	21,6	35,3	x
		Min. cena				1,30	1,30	0,0	3,2	1,03
		Max. cena				2,50	2,50	0,0	3,7	1,98
		<b>Priem. cena</b>				<b>1,93</b>	<b>2,15</b>	<b>-10,2</b>	<b>-2,2</b>	<b>1,53</b>
		Priem. očk. cena				1,93	2,34	0,0	x	1,53
↗	Jatočné ošípané spolu*3	Počet	6 940	*1	1 033	8 017	8 143	-1,6	-5,2	x
		Priem. živá hm. *2	110,9		129,4	113,3	117,0	-3,2	-4,8	x
		Min. cena	1,57		1,60	1,57	1,60	-1,9	-1,9	1,25
		Max. cena	3,00		2,50	3,00	3,00	0,0	-7,7	2,38
		<b>Priem. cena</b>	<b>2,10</b>		<b>2,06</b>	<b>2,09</b>	<b>2,07</b>	<b>1,1</b>	<b>-10,5</b>	<b>1,66</b>
		Priem. očk. cena	2,10		2,06	2,10	2,07	0,3	x	1,66
	Jatočné ovce *3	Počet	*1	-	*1	28	*1		47,4	x
		Priem. živá hm. *2				55,9			69,9	x
		Min. cena *3				0,30			-72,7	0,13
		Max. cena *3				4,09			-0,2	1,78
		<b>Priem. cena</b>				<b>1,72</b>			<b>-46,1</b>	<b>0,75</b>
		Priem. očk. cena				1,72			x	0,75

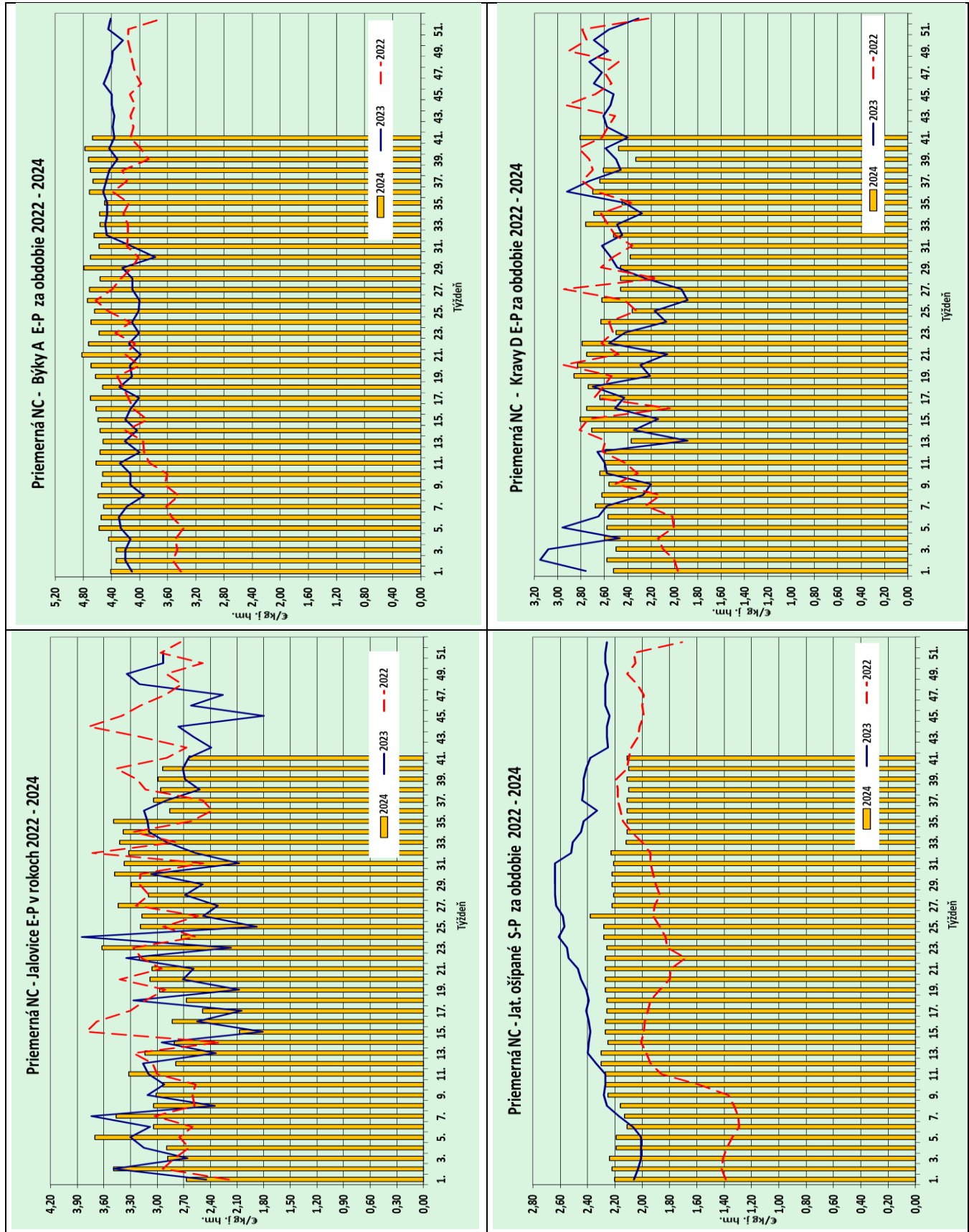
Prameň: PPA – ATIS; oblasti trhu: SKZ - západoslovenská oblasť (Bratislavský, Trnavský, Trenčiansky a Nitriansky kraj), SKS - stredoslovenská oblasť (Žilinský a Banskobystrický kraj), SKV - východoslovenská oblasť (Prešovský a Košický kraj).

Vysvetlivky: \*1 - Neuvedené (menej ako 3 údaje), \*2 - Priemerná živá hmotnosť = kg ž. hm./ks, \*3 - Minimálne a maximálne ceny za kategóriu zvierat spolu sú minimálne a maximálne nákupné ceny zistené za kategóriu spolu, nie minimálne a maximálne ceny zistené za jednotlivé akostné triedy.

**Orientačné prepočítavacie koeficienty: ošípané 1,26; ovce 2,30.**

Vývoj priemernej očakávanej ceny je rozdiel priemernej očakávanej ceny a ceny zistených v aktuálnom týždni. Vývoj ostatných ukazovateľov je rozdiel medzi hodnotou v aktuálnom týždni a hodnotou zistenou pred týždňom resp. rokom.

# Grafy nákupných cien



Prameň: PPA-ATIS

# Odbytové ceny spracovateľov mäsa a mäsových výrobkov

Cena za 41. týždeň 2024 sa zisťovali v dňoch 14. 10. - 15. 10. 2024

Ceny sú za kg bez DPH

Trend týždenného cenového vývoja	Názov produktu	Cena	SKZ	SKS	SKV	SR 41. týždeň 2024	SR 40. týždeň 2024	Týždenný vývoj	Ročný vývoj
						€/kg			
mäso z býkov a jalovíc	↗ Hovädzia štvrť predná	Min.	4,30	*1	5,10	4,30	3,24	32,7	43,3
		Max.	6,40		5,40	6,40	7,20	-11,1	-20,8
		Priem.	<b>5,08</b>		<b>5,18</b>	<b>4,95</b>	<b>4,90</b>	<b>1,0</b>	<b>8,6</b>
		Priem. očak.	5,08		5,18	4,97	4,94	0,4	x
	↗ Hovädzia štvrť zadná	Min.	4,72	*1	5,10	4,65	3,66	27,1	55,0
		Max.	6,50		5,40	6,50	7,20	-9,7	-19,6
		Priem.	<b>5,56</b>		<b>5,16</b>	<b>5,37</b>	<b>5,28</b>	<b>1,6</b>	<b>7,0</b>
		Priem. očak.	5,56		5,16	5,38	5,31	0,4	x
	↗ Hovädzie predné s kosťou	Min.	4,00	5,16	5,35	4,00	3,44	16,3	-2,2
		Max.	7,44	6,78	7,16	7,44	7,44	0,0	1,1
Priem.		<b>5,50</b>	<b>5,93</b>	<b>5,89</b>	<b>5,73</b>	<b>5,67</b>	<b>0,9</b>	<b>3,0</b>	
Priem. očak.		5,50	5,93	5,90	5,73	5,64	0,0	x	
↘ Hovädzie predné bez kosti (nožina)	Min.	5,16	7,20	7,50	5,16	4,96	4,0	-12,5	
	Max.	10,82	9,97	10,16	10,82	11,98	-9,7	-17,7	
	Priem.	<b>6,39</b>	<b>9,11</b>	<b>9,29</b>	<b>8,26</b>	<b>8,44</b>	<b>-2,1</b>	<b>2,4</b>	
	Priem. očak.	6,37	9,11	9,29	8,25	8,44	-0,1	x	
↗ Hovädzie zadné zo stehna bez kosti (výseková úprava)	Min.	8,20	8,96	8,11	8,11	6,72	20,7	7,6	
	Max.	13,91	10,69	11,50	13,91	14,88	-6,5	0,0	
	Priem.	<b>9,64</b>	<b>9,78</b>	<b>8,84</b>	<b>9,39</b>	<b>9,36</b>	<b>0,4</b>	<b>1,3</b>	
	Priem. očak.	9,64	9,78	8,86	9,40	9,37	0,1	x	
↗ Hovädzia sviečková (kuchynská úprava)	Min.	25,40	24,50	20,00	20,00	17,00	17,7	0,0	
	Max.	42,90	33,08	30,00	42,90	43,20	-0,7	14,7	
	Priem.	<b>32,86</b>	<b>27,84</b>	<b>24,84</b>	<b>28,76</b>	<b>28,36</b>	<b>1,4</b>	<b>16,8</b>	
	Priem. očak.	32,39	27,84	24,92	28,60	28,17	-0,5	x	
↑ Hovädzia nízka roštenka bez kosti (výseková úprava)	Min.	8,50	11,30	10,45	8,50	8,50	0,0	3,7	
	Max.	19,65	12,73	16,50	19,65	18,00	9,2	9,2	
	Priem.	<b>17,43</b>	<b>12,47</b>	<b>11,80</b>	<b>14,59</b>	<b>11,72</b>	<b>24,5</b>	<b>34,7</b>	
	Priem. očak.	17,43	12,47	11,82	14,60	11,72	0,1	x	
mäso z kráv	↗ Hovädzia štvrť predná	Min.	2,40	3,70	*1	2,40	1,80	33,3	26,3
		Max.	3,64	5,33		5,33	4,40	21,1	46,4
		Priem.	<b>2,49</b>	<b>3,72</b>		<b>3,07</b>	<b>3,00</b>	<b>2,5</b>	<b>24,6</b>
		Priem. očak.	2,49	3,81		3,12	3,05	1,5	x
	↗ Hovädzia štvrť zadná	Min.	2,70	3,90	*1	2,70	1,80	50,0	42,1
		Max.	3,64	5,67		5,67	4,40	28,9	-31,9
		Priem.	<b>2,95</b>	<b>3,93</b>		<b>3,40</b>	<b>3,32</b>	<b>2,3</b>	<b>13,7</b>
		Priem. očak.	2,95	4,02		3,44	3,38	1,3	x
	↘ Hovädzie predné s kosťou	Min.	*1	*1	*1	3,12	3,12	0,0	0,0
		Max.				6,36	6,14	3,6	3,6
Priem.					<b>4,45</b>	<b>4,81</b>	<b>-7,5</b>	<b>-11,3</b>	
Priem. očak.					4,45	4,81	0,0	x	
↑ Hovädzie predné bez kosti (nožina)	Min.	*1	*1	*1	4,72	4,72	0,0	0,0	
	Max.				8,15	6,30	29,4	-9,4	
	Priem.				<b>6,23</b>	<b>5,68</b>	<b>9,7</b>	<b>-25,7</b>	
	Priem. očak.				6,23	5,68	0,0	x	
↗ Hovädzie zadné zo stehna bez kosti (výseková úprava)	Min.	*1	*1	*1	6,32	6,32	0,0	43,6	
	Max.				10,00	10,00	0,0	-61,0	
	Priem.				<b>8,50</b>	<b>8,14</b>	<b>4,5</b>	<b>-9,9</b>	
	Priem. očak.				8,50	8,14	0,0	x	
↘ Hovädzia sviečková (kuchynská úprava)	Min.	-	*1	16,45	15,20	15,20	0,0	0,0	
	Max.			23,00	23,00	30,80	-25,3	0,0	
	Priem.			<b>20,36</b>	<b>17,95</b>	<b>19,08</b>	<b>-5,9</b>	<b>-5,7</b>	
	Priem. očak.			20,36	17,95	19,08	0,0	x	
↘ Hovädzia nízka roštenka bez kosti (výseková úprava)	Min.	-	-	*1	*1	8,70			
	Max.					10,17			
	Priem.					<b>10,03</b>			
	Priem. očak.					10,03			

Prameň: PPA – ATIS; oblasti trhu: SKZ - západoslovenská oblasť (Bratislavský, Trnavský, Trenčiansky a Nitriansky kraj), SKS - stredoslovenská oblasť (Žilinský a Banskobystrický kraj), SKV - východoslovenská oblasť (Prešovský a Košický kraj); \*1 - Menej ako 3 údaje.

# Odbytové ceny spracovateľov mäsa a mäsových výrobkov

Cena za 41. týždeň 2024 sa zisťovali v dňoch 14. 10. - 15. 10. 2024

Ceny sú za kg bez DPH

Trend týždenného cenového vývoja	Názov produktu	Cena	SKZ	SKS	SKV	SR 41. týždeň 2024	SR 40. týždeň 2024	Týždenný vývoj	Ročný vývoj
						€/kg		%	
↔	Bravčová polovica s hlavou	Min.	2,19	*1	1,60	1,60	1,60	0,0	0,0
		Max.	3,00		2,75	3,00	3,00	0,0	-15,5
		Priem.	<b>2,47</b>		<b>2,48</b>	<b>2,48</b>	<b>2,48</b>	<b>0,0</b>	<b>-10,1</b>
		Priem. očak.	2,49		2,48	2,49	2,49	0,3	x
↘	Bravčová polovica bez hlavy	Min.	*1	*1	2,79	2,68	2,68	0,0	0,0
		Max.			3,49	3,49	3,49	0,0	-1,7
		Priem.			<b>2,83</b>	<b>2,70</b>	<b>2,71</b>	<b>-0,3</b>	<b>-0,2</b>
		Priem. očak.			2,83	2,70	2,71	0,0	x
↓	Bravčové stehno s kosťou a kolenom	Min.	*1	*1	*1	3,30	3,85	-14,3	6,8
		Max.				5,50	5,50	0,0	10,0
		Priem.				<b>4,01</b>	<b>4,56</b>	<b>-12,1</b>	<b>10,3</b>
		Priem. očak.				4,05	4,65	1,0	x
↑	Bravčové karé s kosťou	Min.	3,95	3,82	3,81	3,81	3,75	1,6	-1,8
		Max.	6,83	5,71	5,50	6,83	6,83	0,0	-2,4
		Priem.	<b>4,50</b>	<b>5,10</b>	<b>4,89</b>	<b>4,73</b>	<b>4,41</b>	<b>7,4</b>	<b>6,0</b>
		Priem. očak.	4,50	5,10	4,96	4,76	4,42	0,7	x
↘	Bravčová krkovička s kosťou	Min.	4,13	3,75	3,87	3,75	3,86	-2,9	-1,3
		Max.	6,50	6,06	5,40	6,50	6,50	0,0	8,3
		Priem.	<b>4,99</b>	<b>4,34</b>	<b>4,42</b>	<b>4,56</b>	<b>4,63</b>	<b>-1,5</b>	<b>2,3</b>
		Priem. očak.	4,99	4,34	4,54	4,60	4,66	1,1	x
↘	Bravčový bôčik s kosťou	Min.	3,60	3,40	4,10	3,40	3,55	-4,2	0,0
		Max.	5,78	5,50	5,32	5,78	5,78	0,0	-6,6
		Priem.	<b>3,93</b>	<b>3,79</b>	<b>4,43</b>	<b>4,01</b>	<b>4,18</b>	<b>-4,0</b>	<b>-5,1</b>
		Priem. očak.	3,93	3,79	4,58	4,05	4,19	1,0	x
↘	Bravčové stehno bez kosti (úprava na rezne)	Min.	3,93	3,90	3,93	3,90	3,94	-1,0	2,4
		Max.	6,82	6,10	5,91	6,82	6,82	0,0	-6,2
		Priem.	<b>4,66</b>	<b>4,86</b>	<b>4,55</b>	<b>4,65</b>	<b>4,68</b>	<b>-0,5</b>	<b>0,5</b>
		Priem. očak.	4,66	4,86	4,59	4,67	4,68	0,4	x
↓	Bravčové plece bez kosti	Min.	3,66	4,05	2,91	2,91	3,48	-16,4	-20,5
		Max.	6,32	5,62	5,86	6,32	6,32	0,0	5,3
		Priem.	<b>4,62</b>	<b>4,54</b>	<b>3,34</b>	<b>3,76</b>	<b>4,29</b>	<b>-12,4</b>	<b>-12,4</b>
		Priem. očak.	4,62	4,54	3,35	3,77	4,30	0,2	x
↗	Špekačky	Min.	2,90	3,88	3,85	2,90	2,90	0,0	0,0
		Max.	7,33	5,60	7,96	7,96	7,96	0,0	28,4
		Priem.	<b>4,45</b>	<b>4,02</b>	<b>4,43</b>	<b>4,37</b>	<b>4,36</b>	<b>0,3</b>	<b>0,9</b>
		Priem. očak.	4,48	4,02	4,36	4,34	4,33	-0,7	x
↗	Párky obyčajné	Min.	2,90	2,80	1,80	1,80	1,81	-0,6	-18,6
		Max.	5,75	4,75	6,20	6,20	6,20	0,0	3,3
		Priem.	<b>3,90</b>	<b>3,92</b>	<b>2,46</b>	<b>2,65</b>	<b>2,64</b>	<b>0,4</b>	<b>-14,4</b>
		Priem. očak.	3,92	3,92	2,47	2,65	2,64	0,2	x
↗	Viedenské párky	Min.	3,50	3,51	3,56	3,50	3,50	0,0	16,7
		Max.	8,25	5,30	6,28	8,25	8,25	0,0	26,9
		Priem.	<b>5,88</b>	<b>3,81</b>	<b>4,40</b>	<b>4,59</b>	<b>4,57</b>	<b>0,6</b>	<b>16,3</b>
		Priem. očak.	6,05	3,82	4,22	4,57	4,56	-0,6	x
↗	Bratislavské párky	Min.	2,90	4,30	3,67	2,90	2,90	0,0	16,0
		Max.	7,33	6,00	4,90	7,33	7,33	0,0	22,2
		Priem.	<b>4,37</b>	<b>4,62</b>	<b>4,67</b>	<b>4,57</b>	<b>4,42</b>	<b>3,5</b>	<b>10,7</b>
		Priem. očak.	4,44	4,62	4,67	4,60	4,42	0,5	x
↘	Spišské párky	Min.	3,50	4,64	5,51	3,50	3,50	0,0	9,4
		Max.	7,35	6,50	9,20	9,20	9,20	0,0	0,0
		Priem.	<b>5,43</b>	<b>5,43</b>	<b>6,09</b>	<b>5,74</b>	<b>5,92</b>	<b>-3,0</b>	<b>1,1</b>
		Priem. očak.	5,43	5,44	6,05	5,73	5,90	-0,3	x
↘	Slovenská saláma	Min.	2,90	*1	*1	1,78	1,78	0,0	-13,2
		Max.	6,58			6,58	6,58	0,0	31,6
		Priem.	<b>4,32</b>			<b>2,45</b>	<b>2,51</b>	<b>-2,3</b>	<b>-2,4</b>
		Priem. očak.	4,32			2,46	2,52	0,3	x

Prameň: PPA – ATIS; oblasti trhu: SKZ - západoslovenská oblasť (Bratislavský, Trnavský, Trenčiansky a Nitriansky kraj), SKS - stredoslovenská oblasť (Žilinský a Banskobystrický kraj), SKV - východoslovenská oblasť (Prešovský a Košický kraj); \*1 - Menej ako 3 údaje.

# Odbytové ceny spracovateľov mäsa a mäsových výrobkov

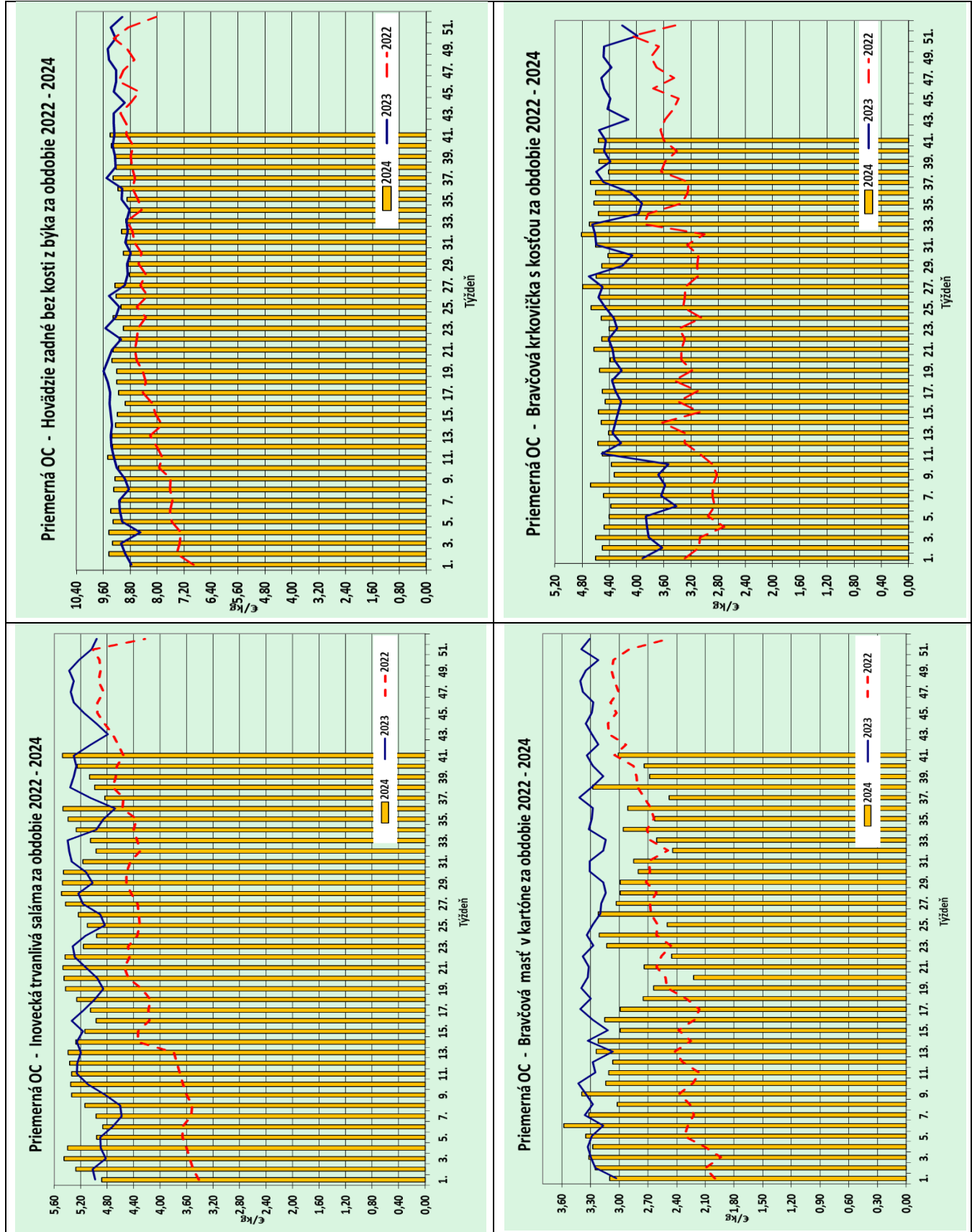
Ceny za 41. týždeň 2024 sa zisťovali v dňoch 14. 10. - 15. 10. 2024

Ceny sú za kg bez DPH

Trend týždenného cenového vývoja	Názov produktu	Cena	SKZ	SKS	SKV	SR 41. týždeň 2024	SR 40. týždeň 2024	Týždenný vývoj	Ročný vývoj
						€/kg			
↗	Šunková saláma	Min.	4,15	3,81	3,91	3,81	3,82	-0,3	-2,3
		Max.	9,58	6,19	6,54	9,58	9,58	0,0	6,4
		Priem.	<b>5,53</b>	<b>4,68</b>	<b>4,10</b>	<b>4,46</b>	<b>4,22</b>	<b>5,6</b>	<b>-7,3</b>
		Priem. očak.	5,53	4,69	4,11	4,47	4,23	0,2	x
↗	Inovecká trvanlivá saláma	Min.	4,50	4,09	4,95	4,09	3,96	3,3	-0,7
		Max.	7,42	5,70	6,18	7,42	7,42	0,0	15,2
		Priem.	<b>5,66</b>	<b>4,78</b>	<b>5,45</b>	<b>5,48</b>	<b>5,25</b>	<b>4,3</b>	<b>3,2</b>
		Priem. očak.	5,71	4,78	5,42	5,47	5,24	-0,1	x
↓	Čingovská saláma	Min.	5,12	*1	4,82	4,33	4,09	5,9	0,5
		Max.	6,33		6,64	6,64	6,98	-4,9	11,0
		Priem.	<b>5,37</b>		<b>5,03</b>	<b>5,05</b>	<b>5,86</b>	<b>-13,9</b>	<b>-5,1</b>
		Priem. očak.	5,37		4,97	5,00	5,80	-1,1	x
↗	Saláma Nitran	Min.	7,01	*1	6,69	5,19	5,19	0,0	3,0
		Max.	11,58		8,93	11,58	11,58	0,0	31,0
		Priem.	<b>7,70</b>		<b>7,23</b>	<b>7,19</b>	<b>7,08</b>	<b>1,5</b>	<b>5,8</b>
		Priem. očak.	7,70		7,21	7,17	7,03	-0,2	x
↗	Oravská údená slanina	Min.	4,20	4,96	6,17	4,20	4,20	0,0	0,0
		Max.	9,53	8,10	9,02	9,53	9,49	0,4	3,5
		Priem.	<b>5,96</b>	<b>5,15</b>	<b>6,65</b>	<b>5,79</b>	<b>5,71</b>	<b>1,6</b>	<b>-1,0</b>
		Priem. očak.	5,96	5,15	6,66	5,80	5,71	0,1	x
↗	Dusená šunka strojová	Min.	3,72	5,06	4,40	3,72	3,72	0,0	-15,5
		Max.	9,92	7,59	8,20	9,92	9,92	0,0	18,0
		Priem.	<b>4,49</b>	<b>5,70</b>	<b>5,95</b>	<b>5,28</b>	<b>5,19</b>	<b>1,8</b>	<b>-12,8</b>
		Priem. očak.	5,06	5,70	5,95	5,54	5,46	4,9	x
↓	Surová výseková slanina chrbtová bez kože	Min.	0,87	2,14	2,70	0,87	1,56	-44,2	-48,8
		Max.	3,70	3,23	3,70	3,70	5,00	-26,0	-6,1
		Priem.	<b>1,19</b>	<b>2,31</b>	<b>3,36</b>	<b>1,45</b>	<b>2,12</b>	<b>-31,4</b>	<b>-41,6</b>
		Priem. očak.	1,19	2,31	3,84	1,47	2,13	0,9	x
↑	Bravčová masť (kartón)	Min.	1,57	2,86	2,97	1,57	1,28	22,7	-30,8
		Max.	4,17	3,99	4,20	4,20	4,20	0,0	-5,2
		Priem.	<b>2,71</b>	<b>3,53</b>	<b>3,53</b>	<b>3,01</b>	<b>2,74</b>	<b>9,7</b>	<b>-10,0</b>
		Priem. očak.	2,71	3,53	3,57	3,01	2,75	0,3	x
↗	Bravčová masť 500 g balenie (cena za kg)	Min.	3,10	*1	2,36	2,36	2,45	-3,7	-23,6
		Max.	5,00		6,98	6,98	6,30	10,8	1,6
		Priem.	<b>3,63</b>		<b>4,52</b>	<b>3,76</b>	<b>3,72</b>	<b>1,0</b>	<b>3,4</b>
		Priem. očak.	3,71		4,58	3,82	3,77	1,5	x
↘	Údená lahôdka z karé	Min.	5,17	5,00	4,50	4,50	4,50	0,0	2,5
		Max.	9,70	6,70	10,20	10,20	10,20	0,0	0,0
		Priem.	<b>6,48</b>	<b>5,28</b>	<b>5,59</b>	<b>5,68</b>	<b>5,70</b>	<b>-0,5</b>	<b>-1,3</b>
		Priem. očak.	6,48	5,29	6,15	6,01	6,03	5,8	x
↗	Údené stehno bez kosti	Min.	6,25	4,77	*1	4,77	4,77	0,0	-3,8
		Max.	9,00	7,65		10,20	10,20	0,0	27,5
		Priem.	<b>8,65</b>	<b>5,42</b>		<b>5,29</b>	<b>5,25</b>	<b>0,8</b>	<b>0,5</b>
		Priem. očak.	8,65	5,43		5,30	5,26	0,1	x
↔	Údená rolka z pleca (v sieťke)	Min.	-	-	4,99	4,99	*1		
		Max.			10,20	10,20			
		Priem.			<b>5,76</b>	<b>5,76</b>			
		Priem. očak.			6,25	6,25			x
↗	Údený bok	Min.	5,23	*1	7,40	5,23	5,23	0,0	24,2
		Max.	8,25		9,73	9,73	9,73	0,0	14,5
		Priem.	<b>7,17</b>		<b>7,74</b>	<b>7,31</b>	<b>7,10</b>	<b>3,1</b>	<b>0,4</b>
		Priem. očak.	7,87		7,85	7,86	7,87	7,4	x
↓	Údená krkovička bez kosti	Min.	5,48	5,61	4,29	4,29	4,71	-8,9	-2,9
		Max.	8,26	7,99	10,46	10,46	10,46	0,0	2,5
		Priem.	<b>5,99</b>	<b>5,90</b>	<b>4,67</b>	<b>4,95</b>	<b>5,61</b>	<b>-11,9</b>	<b>-0,3</b>
		Priem. očak.	5,99	5,90	4,83	5,07	5,64	2,6	x

Prameň: PPA – ATIS; oblasti trhu: SKZ - západoslovenská oblasť (Bratislavský, Trnavský, Trenčiansky a Nitriansky kraj), SKS - stredoslovenská oblasť (Žilinský a Banskobystrický kraj), SKV - východoslovenská oblasť (Prešovský a Košický kraj); \*1 - Menej ako 3 údaje.

## Grafy odbytových cien



Prameň: PPA-ATIS

**Vydavateľ a spracovateľ cenových informácií:**

Pôdohospodárska platobná agentúra  
Odbor agrárnych informácií - ATIS  
Hraničná 12  
815 26 Bratislava  
[www.apa.sk](http://www.apa.sk)

Číslo 41/2024; Ročník 9.; 17. 10. 2024

**Komoditní manažéri:**

Ing. Dušan Klinec  
Mobil: 0918/612 378  
e-mail: [Dusan.Klinec@apa.sk](mailto:Dusan.Klinec@apa.sk)

Ing. Miroslav Marko  
Mobil: 0918/612 182  
e-mail: [Miroslav.Marko@apa.sk](mailto:Miroslav.Marko@apa.sk)

e-mail: [atis@apa.sk](mailto:atis@apa.sk)

© Rozmnožovanie a využívanie informácií je možné len po písomnej dohode s Pôdohospodárskou platobnou agentúrou (PPA). Všetky cenové informácie sú spracované s najväčšou starostlivosťou.

Informácie, obsiahnuté v tomto materiáli sa zakladajú na informačných zdrojoch, o ktorých sme presvedčení, že sú hodnoverné. Za úplnosť a správnosť uvádzaných informácií sa PPA - ATIS nezaručuje, ako aj nezodpovedá za škody vzniknuté na základe ich využívania.