



## Prehľad nákupných cien jatočných zvierat a odbytových cien mäsa a mäsových výrobkov

**42. týždeň 2024**

Číslo 42/2024

Ročník 9.

25. 10. 2024



Agrárne trhové informácie Slovenska

# Nákupné ceny jatočného dobytká – klasifikácia SEUROP

Ceny za 42. týždeň 2024 sa zisťovali v dňoch 21. 10. – 23. 10. 2024

Ceny sú za kg jat. hm. bez DPH

Trend týždenného cenového vývoja	Názov produktu	Počet/cena	SKZ	SKS	SKV	SR	SR	Týždenný vývoj	Ročný vývoj	Prepočet na živú hmotnosť
						42. týždeň 2024	41. týždeň 2024			
↔	Býky A R 2	Počet	22	-	-	22	34	-35,3	-24,1	x
		Priem. živá hm.*2	709,5			709,5	740,4	-4,2	4,0	x
		Min. cena	4,37			4,37	4,37	0,0	40,5	2,40
		Max. cena	5,10			5,10	5,25	-2,9	4,1	2,80
		<b>Priem. cena</b>	<b>5,03</b>			<b>5,03</b>	<b>5,03</b>	<b>0,0</b>	<b>10,3</b>	<b>2,76</b>
		Priem. očak. cena	5,03			5,03	5,03	0,0	x	2,76
↘	Býky A R 1 - 5	Počet	39	*1	*1	45	49	-8,2	-23,7	x
		Priem. živá hm.*2	709,3			705,0	708,6	-0,5	9,1	x
		Min. cena	1,70			1,70	1,70	0,0	-10,5	0,93
		Max. cena	5,21			5,21	5,25	-0,8	6,3	2,86
		<b>Priem. cena</b>	<b>4,93</b>			<b>4,89</b>	<b>4,94</b>	<b>-1,0</b>	<b>9,8</b>	<b>2,69</b>
		Priem. očak. cena	4,93			4,91	4,94	0,4	x	2,70
↘	Býky A O 2	Počet	20	*1	*1	49	69	-29,0	-3,9	x
		Priem. živá hm.*2	554,6			533,4	549,6	-3,0	-14,7	x
		Min. cena	2,62			2,62	2,62	0,0	-0,8	1,44
		Max. cena	4,79			5,20	5,28	-1,5	6,8	2,86
		<b>Priem. cena</b>	<b>4,34</b>			<b>4,43</b>	<b>4,43</b>	<b>-0,1</b>	<b>5,8</b>	<b>2,43</b>
		Priem. očak. cena	4,34			4,52	4,49	2,2	x	2,49
↗	Býky A O 1 - 5	Počet	37	*1	*1	66	74	-10,8	-5,7	x
		Priem. živá hm.*2	580,3			553,2	554,9	-0,3	-12,3	x
		Min. cena	2,62			2,62	2,62	0,0	-0,8	1,44
		Max. cena	4,82			5,20	5,28	-1,5	5,9	2,86
		<b>Priem. cena</b>	<b>4,50</b>			<b>4,50</b>	<b>4,42</b>	<b>1,7</b>	<b>5,0</b>	<b>2,47</b>
		Priem. očak. cena	4,50			4,57	4,47	1,6	x	2,51
↘	Býky A E - P *3	Počet	94	*1	*1	133	134	-0,8	-8,9	x
		Priem. živá hm.*2	624,3			608,7	619,9	-1,8	-8,2	x
		Min. cena*3	1,70			1,70	1,70	0,0	-10,5	0,93
		Max. cena*3	5,04			5,20	5,27	-1,3	5,9	2,86
		<b>Priem. cena</b>	<b>4,67</b>			<b>4,63</b>	<b>4,67</b>	<b>-0,9</b>	<b>5,8</b>	<b>2,54</b>
		Priem. očak. cena	4,67			4,68	4,70	1,1	x	2,57
↘	Býky B E - P *3	Počet	17	13	*1	42	23	82,6	-12,5	x
		Priem. živá hm.*2	696,4	701,4		687,0	694,2	-1,0	6,8	x
		Min. cena*3	2,83	4,00		2,83	2,83	0,0	7,2	1,55
		Max. cena*3	5,82	5,02		5,82	5,83	-0,2	5,8	3,20
		<b>Priem. cena</b>	<b>4,64</b>	<b>4,69</b>		<b>4,77</b>	<b>4,86</b>	<b>-1,7</b>	<b>6,1</b>	<b>2,62</b>
		Priem. očak. cena	4,64	4,79		4,80	4,87	0,7	x	2,64
↘	Býky A + B *3	Počet	111	48	16	175	157	11,5	-9,8	x
		Priem. živá hm.*2	635,3	601,8	650,7	627,5	630,8	-0,5	-7,4	x
		Min. cena*3	1,70	4,00	4,91	1,70	1,70	0,0	-142,5	0,93
		Max. cena*3	5,82	5,02	5,20	5,82	5,83	-0,2	5,8	3,20
		<b>Priem. cena</b>	<b>4,66</b>	<b>4,53</b>	<b>5,06</b>	<b>4,67</b>	<b>4,70</b>	<b>-0,7</b>	<b>5,9</b>	<b>2,56</b>
		Priem. očak. cena	4,66	4,70	5,06	4,71	4,72	1,0	x	2,59

Prameň: PPA – ATIS; oblasti trhu: SKZ - západoslovenská oblasť (Bratislavský, Trnavský, Trenčiansky a Nitriansky kraj), SKS - stredoslovenská oblasť (Žilinský a Banskobystrický kraj), SKV - východoslovenská oblasť (Prešovský a Košický kraj).

**Orientačné prepočítavacie koeficienty: býky 1,82; jalovice a kravy 1,94.**

Vysvetlivky: \*1 - Neuvedené (menej ako 3 údaje), \*2 - Priemerná živá hmotnosť = kg ž. hm./ks, \*3 - Minimálne a maximálne ceny za kategóriu zvierat spolu sú minimálne a maximálne nákupné ceny zistené za kategóriu spolu, nie minimálne a maximálne ceny zistené za jednotlivé akostné triedy. **Všetky ceny sú vypočítané váženým priemerom, ktoré sú v tabuľkách zaokrúhlené na dve desiatinné miesta.** Vývoj priemernej očakávanej ceny je rozdiel priemernej očakávanej ceny a ceny zistenej v aktuálnom týždni. Vývoj ostatných ukazovateľov je rozdiel medzi hodnotou v aktuálnom týždni a hodnotou zistenou pred týždňom resp. rokom.

# Nákupné ceny jatočného dobytká – klasifikácia SEUROP

Cena za 42. týždeň 2024 sa zisťovali v dňoch 21. 10. – 23. 10. 2024

Ceny sú za kg jat. hm. bez DPH

Trend týždenného cenového vývoja	Názov produktu	Počet/cena	SKZ	SKS	SKV	SR	SR	Týždenný vývoj	Ročný vývoj	Prepočet na živú hmotnosť
						42. týždeň 2024	41. týždeň 2024			
↓	Kravy D R 1 - 5	Počet	26	*1	-	32	41	-22,0	-15,8	x
		Priem. živá hm.*2	666,1			676,9	701,2	-3,5	8,9	x
		Min. cena	2,65			2,65	2,85	-7,0	47,2	1,37
		Max. cena	3,92			3,92	3,92	0,0	1,0	2,02
		<b>Priem. cena</b>	<b>2,83</b>			<b>2,96</b>	<b>3,23</b>	<b>-8,3</b>	<b>-0,8</b>	<b>1,53</b>
	Priem. očkak. cena	2,83			3,00	3,32	1,4	x	1,55	
↓	Kravy D O 2	Počet	*1	-	*1	15	43	-65,1	-51,6	x
		Priem. živá hm.*2				558,5	528,4	5,7	-4,0	x
		Min. cena				2,15	1,10	95,5	19,4	1,11
		Max. cena				2,70	3,40	-20,6	-18,2	1,39
		<b>Priem. cena</b>				<b>2,28</b>	<b>2,56</b>	<b>-10,8</b>	<b>-2,6</b>	<b>1,17</b>
	Priem. očkak. cena				2,28	2,60	0,0	x	1,17	
↔	Kravy D O 1 - 5	Počet	23	*1	*1	43	87	-50,6	-56,6	x
		Priem. živá hm.*2	574,0			572,8	559,2	2,4	6,6	x
		Min. cena	1,10			1,10	1,10	0,0	10,0	0,57
		Max. cena	2,64			3,40	3,40	0,0	-7,6	1,75
		<b>Priemerná cena</b>	<b>2,34</b>			<b>2,82</b>	<b>2,94</b>	<b>-4,1</b>	<b>2,8</b>	<b>1,45</b>
	Priem. očkak. cena	2,33			2,90	3,04	3,1	x	1,50	
	Kravy D P 1	Počet	*1	*1	-	*1	14			x
		Priem. živá hm.*2					426,7			x
		Min. cena					1,80			
		Max. cena					3,20			
		<b>Priem. cena</b>					<b>2,15</b>			
	Priem. očkak. cena					2,15		x		
↔	Kravy D P 2	Počet	33	*1	*1	44	43	2,3	12,8	x
		Priem. živá hm.*2	477,2			463,6	435,2	6,5	0,1	x
		Min. cena	0,60			0,60	1,16	-48,3	-48,3	0,31
		Max. cena	2,91			3,10	3,29	-5,8	37,8	1,60
		<b>Priem. cena</b>	<b>1,78</b>			<b>1,82</b>	<b>1,83</b>	<b>-0,8</b>	<b>-3,9</b>	<b>0,94</b>
	Priem. očkak. cena	1,78			1,86	1,85	2,3	x	0,96	
↔	Kravy D P 1 - 5	Počet	42	12	*1	55	58	-5,2	-25,7	x
		Priem. živá hm.*2	477,3	424,4		465,1	433,8	7,2	7,8	x
		Min. cena	0,60	1,80		0,60	1,16	-48,3	-48,3	0,31
		Max. cena	2,91	3,29		3,29	3,29	0,0	46,9	1,70
		<b>Priem. cena</b>	<b>1,82</b>	<b>1,94</b>		<b>1,86</b>	<b>1,93</b>	<b>-3,6</b>	<b>0,0</b>	<b>0,96</b>
	Priem. očkak. cena	1,82	2,11		1,90	1,95	1,8	x	0,98	
↓	Kravy D E - P	Počet	93	44	*1	139	191	-27,2	-36,8	x
		Priem. živá hm.*2	551,2	598,4		564,4	558,6	1,0	7,8	x
		Min. cena*3	0,83	1,80		0,83	1,10	-24,6	-17,0	0,43
		Max. cena*3	3,92	3,29		3,92	3,98	-1,5	5,7	2,02
		<b>Priem. cena</b>	<b>2,30</b>	<b>3,16</b>		<b>2,60</b>	<b>2,81</b>	<b>-7,5</b>	<b>0,7</b>	<b>1,34</b>
	Priem. očkak. cena	2,30	3,35		2,66	2,89	2,5	x	1,37	
↑	Jalovice E P 1 - 5	Počet	5	-	*1	6	8	-25,0	-45,5	x
		Priem. živá hm.*2	372,1			393,2	311,1	26,4	32,8	x
		Min. cena	1,75			1,75	1,50	16,7	50,9	0,90
		Max. cena	2,52			3,88	2,91	33,3	68,7	2,00
		<b>Priemerná cena</b>	<b>2,01</b>			<b>2,41</b>	<b>1,81</b>	<b>32,8</b>	<b>40,7</b>	<b>1,24</b>
	Priem. očkak. cena	2,01			2,41	1,81	0,0	x	1,24	
↑	Jalovice E E - P *3	Počet	10	20	*1	33	14	135,7	13,8	x
		Priem. živá hm.*2	503,6	573,0		549,3	382,3	43,7	45,3	x
		Min. cena*3	2,17	4,03		2,17	1,50	44,7	87,1	1,12
		Max. cena*3	3,01	4,80		4,80	4,50	6,7	28,7	2,47
		<b>Priem. cena</b>	<b>2,43</b>	<b>4,08</b>		<b>3,58</b>	<b>2,64</b>	<b>35,7</b>	<b>49,8</b>	<b>1,85</b>
	Priem. očkak. cena	2,43	4,26		3,71	2,64	3,4	x	1,91	

Prameň: PPA – ATIS ; oblasti trhu: SKZ - západoslovenská oblasť (Bratislavský, Trnavský, Trenčiansky a Nitriansky kraj), SKS - stredoslovenská oblasť (Žilinský a Banskobystrický kraj), SKV - východoslovenská oblasť (Prešovský a Košický kraj).

**Orientačné prepočítavacie koeficienty: býky 1,82; jalovice a kravy 1,94.** Vysvetlivky - \*1 - Neuvedené (menej ako 3 údaje), \*2 - Priemerná živá hmotnosť = kg ž. hm./ks, \*3 - Minimálne a maximálne ceny za kategóriu zvierat spolu sú minimálne a maximálne nákupné ceny zistené za kategóriu spolu, nie minimálne a maximálne ceny zistené za jednotlivé akostné triedy. **Všetky ceny sú vypočítané váženým priemerom, ktoré sú v tabuľkách zaokrúhlené na dve desatinné miesta.** Vývoj priemernej očakávanej ceny je rozdiel priemernej očakávanej ceny a ceny zistených v aktuálnom týždni. Vývoj ostatných ukazovateľov je rozdiel medzi hodnotou v aktuálnom týždni a hodnotou zistenou pred týždňom resp. rokom.

# Nákupné ceny jatočných ošípaných – klasifikácia SEUROP

Ceny za 42. týždeň 2024 sa zisťovali v dňoch 21. 10. – 23. 10. 2024

Ceny sú za kg jat. hm. bez DPH

Trend týždenného cenového vývoja	Názov produktu	Počet/cena	SKZ	SKS	SKV	SR	SR	Týždenný vývoj	Ročný vývoj	Prepočet na živú hmotnosť
						42. týždeň 2024	41. týždeň 2024			
↘	Jatočné ošípané S	Počet	6 105	-	676	6 781	6 537	3,7	5,4	x
		Priem. živá hm. *2	112,5		109,2	112,2	110,4	1,7	0,8	x
		Priem. mäsiťosť *4	63,9		63,9	63,9	64,0	-0,1	0,5	x
		Min. cena	1,63		2,07	1,63	1,62	0,6	-17,3	1,29
		Max. cena	3,00		2,14	3,00	3,00	0,0	-5,4	2,38
		<b>Priem. cena</b>	<b>2,06</b>		<b>2,07</b>	<b>2,07</b>	<b>2,09</b>	<b>-1,0</b>	<b>-7,6</b>	<b>1,64</b>
		Priem. očk. cena	2,07		2,08	2,07	2,09	0,1	x	1,64
↗	Jatočné ošípané E	Počet	649	*1	109	771	936	-17,6	-53,3	x
		Priem. živá hm. *2	99,0		111,8	101,2	116,5	-13,1	-17,5	x
		Priem. mäsiťosť *4	58,0		57,6	57,9	58,3	-0,6	-0,2	x
		Min. cena	1,92		1,60	1,60	1,60	0,0	0,0	1,27
		Max. cena	3,00		2,37	3,00	3,00	0,0	-5,4	2,38
		<b>Priem. cena</b>	<b>2,30</b>		<b>2,02</b>	<b>2,26</b>	<b>2,25</b>	<b>0,4</b>	<b>-1,9</b>	<b>1,79</b>
		Priem. očk. cena	2,31		2,00	2,30	2,28	1,9	x	1,83
↘	Jatočné ošípané U	Počet	77	*1	7	106	110	-3,6	-51,8	x
		Priem. živá hm. *2	123,1		121,9	119,3	124,1	-3,9	0,1	x
		Priem. mäsiťosť *4	53,4		52,9	53,0	53,3	-0,5	-0,3	x
		Min. cena	1,85		1,82	1,82	1,82	0,0	1,7	1,44
		Max. cena	3,00		2,14	3,00	3,00	0,0	-5,4	2,38
		<b>Priem. cena</b>	<b>2,09</b>		<b>1,99</b>	<b>2,09</b>	<b>2,19</b>	<b>-4,4</b>	<b>-8,0</b>	<b>1,66</b>
		Priem. očk. cena	2,16		1,94	2,14	2,22	2,3	x	1,70
↘	Jatočné ošípané R	Počet	*1	*1	-	8	10	-20,0		x
		Priem. živá hm. *2				117,3	116,0	1,1		x
		Priem. mäsiťosť *4				49,5	49,5	-0,2		x
		Min. cena				1,48	2,02	-26,7		1,17
		Max. cena				2,15	2,14	0,5		1,71
		<b>Priem. cena</b>				<b>2,03</b>	<b>2,13</b>	<b>-4,7</b>		<b>1,61</b>
		Priem. očk. cena				2,03	2,13	0,0	x	1,61
	Jatočné ošípané O	Počet	-	-	-	-	-			
		Priem. živá hm. *2								
		Priem. mäsiťosť *4								
		Min. cena								
		Max. cena								
		<b>Priem. cena</b>								
		Priem. očk. cena								
↘	Jatočné ošípané S - P *3	Počet	6 834	*1	792	7 666	7 594	1,0	-7,8	x
		Priem. živá hm. *2	111,4		109,7	111,2	111,3	-0,1	-1,9	x
		Priem. mäsiťosť *4	63,3		60,1	62,9	63,1	-0,2	0,9	x
		Min. cena *3	1,63		1,60	1,60	1,60	0,0	0,0	1,27
		Max. cena *3	3,00		2,37	3,00	3,00	0,0	-5,4	2,38
		<b>Priem. cena</b>	<b>2,08</b>		<b>2,07</b>	<b>2,08</b>	<b>2,11</b>	<b>-1,3</b>	<b>-7,4</b>	<b>1,65</b>
		Priem. očk. cena	2,09		2,07	2,09	2,12	0,3	x	1,66

Prameň: PPA – ATIS; oblasti trhu: SKZ - západoslovenská oblasť (Bratislavský, Trnavský, Trenčiansky a Nitriansky kraj), SKS - stredoslovenská oblasť (Žilinský a Banskobystrický kraj), SKV - východoslovenská oblasť (Prešovský a Košický kraj).

Vysvetlivky: \*1 - Neuvedené (menej ako 3 údaje), \*2 - Priemerná živá hmotnosť = kg ž. hm./ks, \*3 - Minimálne a maximálne ceny za kategóriu zvierat spolu sú minimálne a maximálne nákupné ceny zistené za kategóriu spolu, nie minimálne a maximálne ceny zistené za jednotlivé akostné triedy, - \*4 Priem. mäsiťosť = %. **Orientačný prepočítavací koeficient: ošípané 1,26.**

Vývoj priemernej očakávanej ceny je rozdiel priemernej očakávanej ceny a ceny zistených v aktuálnom týždni. Vývoj ostatných ukazovateľov je rozdiel medzi hodnotou v aktuálnom týždni a hodnotou zistenou pred týždňom resp. rokom.

## Nákupné ceny jatočných ošípaných – klasifikácia SEUROP

Ceny za 42. týždeň 2024 sa zisťovali v dňoch 21. 10. – 23. 10. 2024

Ceny sú za kg jat. hm. bez DPH

Trend týždenného cenového vývoja	Názov produktu	Počet/cena	SKZ	SKS	SKV	SR	SR	Týždenný vývoj	Ročný vývoj	Prepočet na živú hmotnosť
						42. týždeň 2024	41. týždeň 2024			
↓	Prasnice	Počet	34	-	*1	235	208	13,0	-19,2	x
		Priem. živá hm. *2	218,3			217,3	233,3	-6,9	-9,4	x
		Min. cena	1,37			1,37	1,37	0,0	-9,3	1,09
		Max. cena	1,55			1,59	1,94	-18,0	-25,7	1,26
		<b>Priem. cena</b>	<b>1,42</b>			<b>1,57</b>	<b>1,89</b>	<b>-17,1</b>	<b>-17,8</b>	<b>1,24</b>
		Priem. očk. cena	1,42			1,57	1,89	0,0	x	1,24
↗	Jatočné ošípané ľahké	Počet	56	*1	*1	69	206	-66,5	-10,4	x
		Priem. živá hm. *2	54,0			55,2	62,3	-11,5	-9,8	x
		Min. cena	0,95			0,95	0,80	18,8	50,8	0,75
		Max. cena	5,00			5,00	5,00	0,0	152,5	3,97
		<b>Priem. cena</b>	<b>1,76</b>			<b>1,74</b>	<b>1,66</b>	<b>5,3</b>	<b>4,7</b>	<b>1,38</b>
		Priem. očk. cena	1,77			1,76	1,66	1,0	x	1,40
↓	Jatočné ošípané ťažké	Počet	16	*1	*1	22	8	175,0	-56,0	x
		Priem. živá hm. *2	222,0			216,0	201,4	7,3	43,2	x
		Min. cena	1,10			1,10	1,30	-15,4	-26,7	0,87
		Max. cena	2,02			2,50	2,50	0,0	8,2	1,98
		<b>Priem. cena</b>	<b>1,32</b>			<b>1,61</b>	<b>1,93</b>	<b>-16,5</b>	<b>-26,6</b>	<b>1,28</b>
		Priem. očk. cena	1,32			1,78	1,93	10,2	x	1,41
↘	Jatočné ošípané spolu*3	Počet	6 947	*1	1 008	7 999	8 017	-0,2	-8,4	x
		Priem. živá hm. *2	111,7		130,9	114,1	113,3	0,7	-2,8	x
		Min. cena	1,43		1,60	1,43	1,57	-8,9	-10,6	1,13
		Max. cena	3,00		2,50	3,00	3,00	0,0	-5,4	2,38
		<b>Priem. cena</b>	<b>2,08</b>		<b>1,91</b>	<b>2,05</b>	<b>2,09</b>	<b>-1,8</b>	<b>-7,6</b>	<b>1,63</b>
		Priem. očk. cena	2,08		1,91	2,06	2,10	0,3	x	1,64
	Jatočné ovce *3	Počet	-	-	*1	*1	28			x
		Priem. živá hm. *2					55,9			x
		Min. cena *3					0,30			
		Max. cena *3					4,09			
		<b>Priem. cena</b>					<b>1,72</b>			
		Priem. očk. cena					1,72			

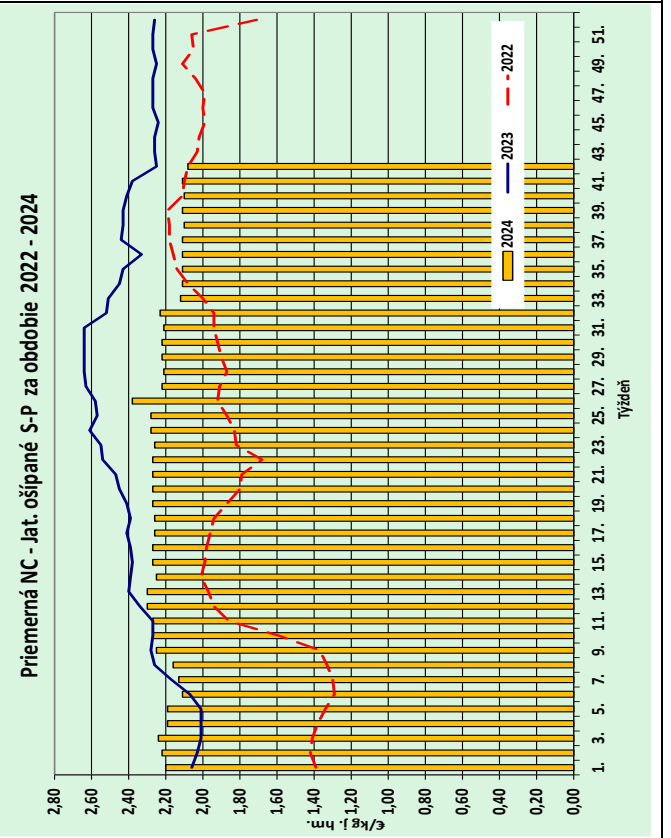
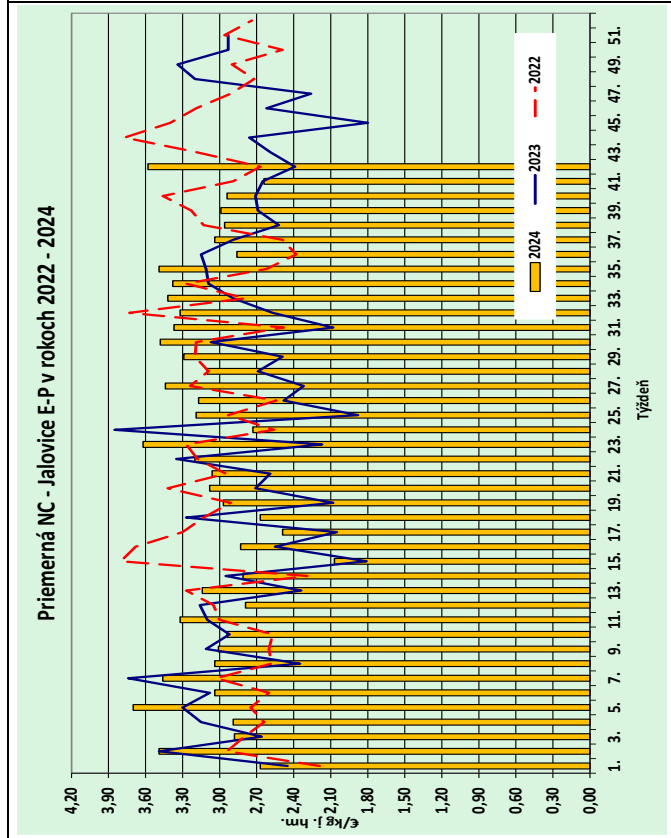
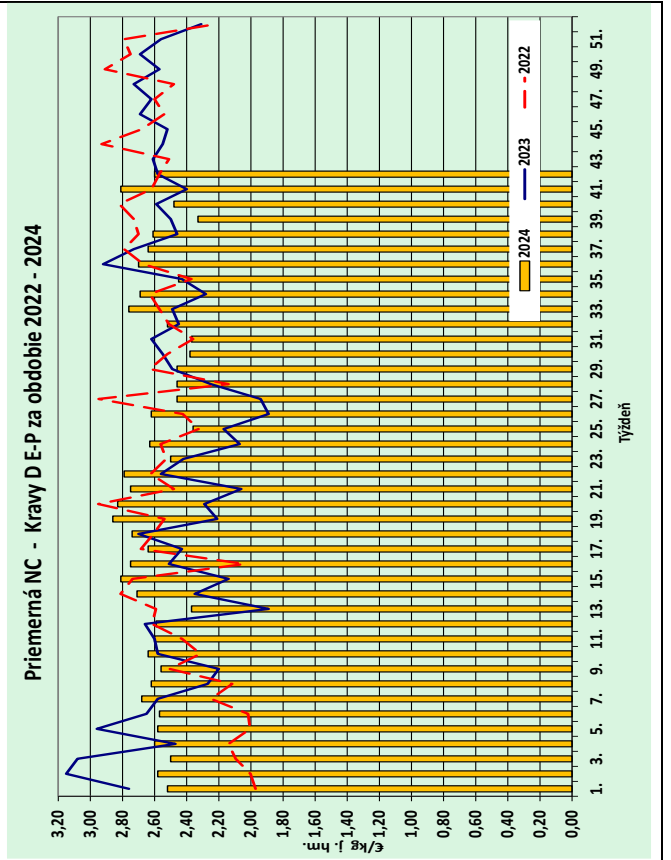
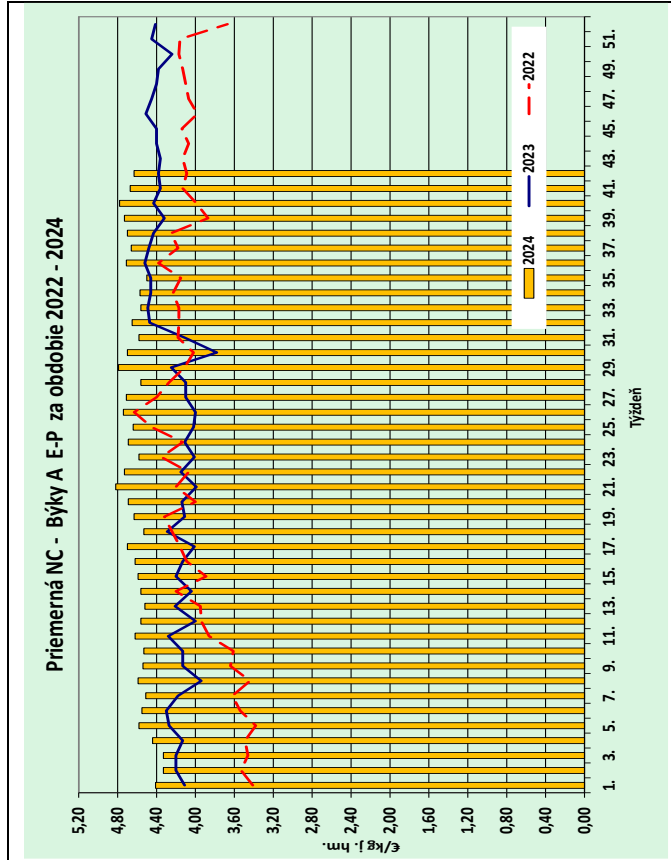
Prameň: PPA – ATIS; oblasti trhu: SKZ - západoslovenská oblasť (Bratislavský, Trnavský, Trenčiansky a Nitriansky kraj), SKS - stredoslovenská oblasť (Žilinský a Banskobystrický kraj), SKV - východoslovenská oblasť (Prešovský a Košický kraj).

Vysvetlivky: \*1 - Neuvedené (menej ako 3 údaje), \*2 - Priemerná živá hmotnosť = kg ž. hm./ks, \*3 - Minimálne a maximálne ceny za kategóriu zvierat spolu sú minimálne a maximálne nákupné ceny zistené za kategóriu spolu, nie minimálne a maximálne ceny zistené za jednotlivé akostné triedy.

**Orientačné prepočítavacie koeficienty: ošípané 1,26; ovce 2,30.**

Vývoj priemernej očakávanej ceny je rozdiel priemernej očakávanej ceny a ceny zistených v aktuálnom týždni. Vývoj ostatných ukazovateľov je rozdiel medzi hodnotou v aktuálnom týždni a hodnotou zistenou pred týždňom resp. rokom.

# Grafy nákupných cien



Prameň: PPA-ATIS

# Odbytové ceny spracovateľov mäsa a mäsových výrobkov

Cena za 42. týždeň 2024 sa zisťovali v dňoch 21. 10. – 23. 10. 2024

Ceny sú za kg bez DPH

Trend týždenného cenového vývoja	Názov produktu	Cena	SKZ	SKS	SKV	SR 42. týždeň 2024	SR 41. týždeň 2024	Týždenný vývoj	Ročný vývoj
						€/kg			
mäso z býkov a jalovíc	↘ Hovädzia štvrť predná	Min.	4,30	*1	*1	4,30	4,30	0,0	126,3
		Max.	5,20			5,20	6,40	-18,8	-35,6
		Priem.	<b>5,06</b>			<b>4,80</b>	<b>4,95</b>	<b>-3,2</b>	<b>1,9</b>
		Priem. očak.	5,06			4,84	4,97	0,9	x
	↘ Hovädzia štvrť zadná	Min.	4,72	*1	*1	4,65	4,65	0,0	144,7
		Max.	6,50			6,50	6,50	0,0	-19,6
		Priem.	<b>5,56</b>			<b>5,18</b>	<b>5,37</b>	<b>-3,5</b>	<b>1,4</b>
		Priem. očak.	5,56			5,22	5,38	0,8	x
	↗ Hovädzie predné s kosťou	Min.	4,40	5,16	5,35	4,40	4,00	10,0	-2,2
		Max.	7,70	6,78	7,23	7,70	7,44	3,5	4,6
Priem.		<b>5,66</b>	<b>5,86</b>	<b>5,74</b>	<b>5,73</b>	<b>5,73</b>	<b>0,1</b>	<b>3,9</b>	
Priem. očak.		5,66	5,86	5,68	5,71	5,73	-0,4	x	
↗ Hovädzie predné bez kosti (nožina)	Min.	5,63	7,59	7,00	5,63	5,16	9,1	-4,6	
	Max.	10,82	9,97	10,16	10,82	10,82	0,0	-17,7	
	Priem.	<b>7,20</b>	<b>8,64</b>	<b>9,12</b>	<b>8,42</b>	<b>8,26</b>	<b>2,0</b>	<b>2,1</b>	
	Priem. očak.	7,20	8,64	9,12	8,42	8,25	0,0	x	
↗ Hovädzie zadné zo stehna bez kosti (výseková úprava)	Min.	8,20	8,64	8,09	8,09	8,11	-0,3	5,8	
	Max.	14,88	10,69	11,50	14,88	13,91	7,0	7,0	
	Priem.	<b>9,74</b>	<b>9,93</b>	<b>8,92</b>	<b>9,48</b>	<b>9,39</b>	<b>0,9</b>	<b>2,1</b>	
	Priem. očak.	9,74	9,93	8,97	9,50	9,40	0,2	x	
↘ Hovädzia sviečková (kuchynská úprava)	Min.	19,00	20,50	20,00	19,00	20,00	-5,0	0,0	
	Max.	43,20	33,08	31,82	43,20	42,90	0,7	15,5	
	Priem.	<b>29,86</b>	<b>27,20</b>	<b>25,25</b>	<b>28,25</b>	<b>28,76</b>	<b>-1,8</b>	<b>15,2</b>	
	Priem. očak.	29,50	27,20	25,25	28,04	28,60	-0,7	x	
↘ Hovädzia nízka roštenka bez kosti (výseková úprava)	Min.	8,50	11,30	10,34	8,50	8,50	0,0	3,7	
	Max.	18,00	12,94	14,50	18,00	19,65	-8,4	0,0	
	Priem.	<b>12,14</b>	<b>12,39</b>	<b>10,96</b>	<b>11,60</b>	<b>14,59</b>	<b>-20,5</b>	<b>4,5</b>	
	Priem. očak.	12,14	12,39	10,99	11,62	14,60	0,1	x	
mäso z kráv	↘ Hovädzia štvrť predná	Min.	1,80	*1	-	1,80	2,40	-25,0	-10,0
		Max.	3,64			3,70	5,33	-30,6	-55,6
		Priem.	<b>2,49</b>			<b>2,91</b>	<b>3,07</b>	<b>-5,1</b>	<b>6,7</b>
		Priem. očak.	2,49			2,95	3,12	1,2	x
	↘ Hovädzia štvrť zadná	Min.	1,80	*1	-	1,80	2,70	-33,3	-35,7
		Max.	3,64			3,90	5,67	-31,2	-53,2
		Priem.	<b>2,92</b>			<b>3,26</b>	<b>3,40</b>	<b>-4,2</b>	<b>3,7</b>
		Priem. očak.	2,92			3,29	3,44	1,1	x
	↗ Hovädzie predné s kosťou	Min.	*1	*1	*1	3,12	3,12	0,0	0,0
		Max.				6,36	6,36	0,0	3,6
		Priem.				<b>4,75</b>	<b>4,45</b>	<b>6,9</b>	<b>-2,3</b>
		Priem. očak.				4,75	4,45	0,0	x
	↘ Hovädzie predné bez kosti (nožina)	Min.	*1	*1	*1	4,72	4,72	0,0	15,1
		Max.				6,90	8,15	-15,3	-23,3
		Priem.				<b>5,99</b>	<b>6,23</b>	<b>-3,8</b>	<b>-27,4</b>
		Priem. očak.				5,99	6,23	0,0	x
↗ Hovädzie zadné zo stehna bez kosti (výseková úprava)	Min.	6,68	*1	*1	6,32	6,32	0,0	43,6	
	Max.	10,00			10,00	10,00	0,0	-61,0	
	Priem.	<b>9,65</b>			<b>8,84</b>	<b>8,50</b>	<b>3,9</b>	<b>-2,4</b>	
	Priem. očak.	9,65			8,84	8,50	0,0	x	
↗ Hovädzia sviečková (kuchynská úprava)	Min.	*1	*1	*1	15,20	15,20	0,0	0,0	
	Max.				30,80	23,00	33,9	33,9	
	Priem.				<b>22,07</b>	<b>17,95</b>	<b>22,9</b>	<b>27,8</b>	
	Priem. očak.				22,07	17,95	0,0	x	
↘ Hovädzia nízka roštenka bez kosti (výseková úprava)	Min.	*1	-	*1	8,70	*1		81,3	
	Max.				11,00			0,0	
	Priem.				<b>10,01</b>			<b>5,1</b>	
	Priem. očak.				10,01		0,0	x	

Prameň: PPA – ATIS; oblasti trhu: SKZ - západoslovenská oblasť (Bratislavský, Trnavský, Trenčiansky a Nitriansky kraj), SKS - stredoslovenská oblasť (Žilinský a Banskobystrický kraj), SKV - východoslovenská oblasť (Prešovský a Košický kraj); \*1 - Menej ako 3 údaje.

# Odbytové ceny spracovateľov mäsa a mäsových výrobkov

Cena za 42. týždeň 2024 sa zisťovali v dňoch 21. 10. – 23. 10. 2024

Ceny sú za kg bez DPH

Trend týždenného cenového vývoja	Názov produktu	Cena	SKZ	SKS	SKV	SR 42. týždeň 2024	SR 41. týždeň 2024	Týždenný vývoj	Ročný vývoj
						€/kg			
↔	Bravčová polovica s hlavou	Min.	2,17	*1	1,60	1,60	1,60	0,0	0,0
		Max.	3,13		2,81	3,13	3,00	4,3	-11,8
		Priem.	<b>2,47</b>		<b>2,48</b>	<b>2,48</b>	<b>2,48</b>	<b>0,0</b>	<b>-8,4</b>
		Priem. očak.	2,48		2,48	2,48	2,49	0,3	x
↗	Bravčová polovica bez hlavy	Min.	2,69	*1	*1	2,69	2,68	0,4	3,1
		Max.	3,10			3,49	3,49	0,0	0,0
		Priem.	<b>2,70</b>			<b>2,72</b>	<b>2,70</b>	<b>0,8</b>	<b>3,0</b>
		Priem. očak.	2,70			2,72	2,70	0,0	x
↓	Bravčové stehno s kosťou a kolenom	Min.	*1	*1	*1	2,80	3,30	-15,2	-9,4
		Max.				5,50	5,50	0,0	10,0
		Priem.				<b>3,26</b>	<b>4,01</b>	<b>-18,7</b>	<b>-9,3</b>
		Priem. očak.				3,28	4,05	0,5	x
↓	Bravčové karé s kosťou	Min.	3,88	3,68	3,83	3,68	3,81	-3,4	-5,4
		Max.	6,83	5,71	5,50	6,83	6,83	0,0	-2,4
		Priem.	<b>4,22</b>	<b>5,06</b>	<b>4,80</b>	<b>4,41</b>	<b>4,73</b>	<b>-6,7</b>	<b>6,5</b>
		Priem. očak.	4,22	5,06	4,91	4,44	4,76	0,7	x
↘	Bravčová krkovička s kosťou	Min.	3,96	3,80	3,81	3,80	3,75	1,3	9,5
		Max.	6,50	6,06	5,40	6,50	6,50	0,0	8,3
		Priem.	<b>4,51</b>	<b>4,32</b>	<b>4,96</b>	<b>4,53</b>	<b>4,56</b>	<b>-0,5</b>	<b>-0,3</b>
		Priem. očak.	4,51	4,32	5,08	4,56	4,60	0,6	x
↑	Bravčový bôčik s kosťou	Min.	3,39	3,39	4,23	3,39	3,40	-0,3	-0,3
		Max.	5,75	5,50	5,32	5,75	5,78	-0,5	-7,1
		Priem.	<b>4,03</b>	<b>4,52</b>	<b>4,52</b>	<b>4,27</b>	<b>4,01</b>	<b>6,4</b>	<b>1,2</b>
		Priem. očak.	4,04	4,52	4,54	4,28	4,05	0,2	x
↘	Bravčové stehno bez kosti (úprava na rezne)	Min.	3,90	4,74	4,01	3,90	3,90	0,0	3,7
		Max.	6,82	6,10	5,91	6,82	6,82	0,0	-6,2
		Priem.	<b>4,54</b>	<b>4,86</b>	<b>4,53</b>	<b>4,61</b>	<b>4,65</b>	<b>-0,9</b>	<b>-1,0</b>
		Priem. očak.	4,54	4,86	4,58	4,63	4,67	0,4	x
↑	Bravčové plece bez kosti	Min.	3,65	4,21	3,42	3,42	2,91	17,5	-10,5
		Max.	6,32	5,62	5,86	6,32	6,32	0,0	5,3
		Priem.	<b>4,62</b>	<b>4,68</b>	<b>3,87</b>	<b>4,28</b>	<b>3,76</b>	<b>13,9</b>	<b>-4,2</b>
		Priem. očak.	4,62	4,68	4,01	4,35	3,77	1,6	x
↘	Špekačky	Min.	2,90	3,88	4,16	2,90	2,90	0,0	0,0
		Max.	7,33	5,60	6,50	7,33	7,96	-7,9	12,8
		Priem.	<b>4,24</b>	<b>4,03</b>	<b>4,47</b>	<b>4,30</b>	<b>4,37</b>	<b>-1,6</b>	<b>-1,6</b>
		Priem. očak.	4,26	4,03	4,37	4,27	4,34	-0,6	x
↑	Párky obyčajné	Min.	2,77	3,76	1,86	1,86	1,80	3,3	-19,1
		Max.	5,75	4,75	6,20	6,20	6,20	0,0	0,0
		Priem.	<b>3,30</b>	<b>3,91</b>	<b>2,63</b>	<b>2,88</b>	<b>2,65</b>	<b>8,6</b>	<b>-7,4</b>
		Priem. očak.	3,31	3,91	2,64	2,88	2,65	0,2	x
↗	Viedenské párky	Min.	3,21	*1	3,50	3,21	3,50	-8,3	7,0
		Max.	8,25		6,28	8,25	8,25	0,0	26,9
		Priem.	<b>4,91</b>		<b>4,28</b>	<b>4,69</b>	<b>4,59</b>	<b>2,1</b>	<b>19,6</b>
		Priem. očak.	4,97		4,11	4,68	4,57	-0,2	x
↘	Bratislavské párky	Min.	2,90	4,29	3,54	2,90	2,90	0,0	16,0
		Max.	7,03	6,00	5,65	7,03	7,33	-4,1	17,2
		Priem.	<b>4,38</b>	<b>4,48</b>	<b>4,32</b>	<b>4,35</b>	<b>4,57</b>	<b>-5,0</b>	<b>-0,8</b>
		Priem. očak.	4,44	4,48	4,28	4,35	4,60	0,1	x
↗	Spišské párky	Min.	3,50	4,65	5,49	3,50	3,50	0,0	9,4
		Max.	7,35	6,50	9,20	9,20	9,20	0,0	0,0
		Priem.	<b>5,68</b>	<b>5,20</b>	<b>6,12</b>	<b>5,87</b>	<b>5,74</b>	<b>2,2</b>	<b>0,4</b>
		Priem. očak.	5,69	5,20	6,11	5,86	5,73	-0,1	x
↑	Slovenská saláma	Min.	2,26	*1	*1	1,47	1,78	-17,4	-30,0
		Max.	6,58			6,58	6,58	0,0	31,6
		Priem.	<b>3,13</b>			<b>2,96</b>	<b>2,45</b>	<b>20,7</b>	<b>5,3</b>
		Priem. očak.	3,14			2,97	2,46	0,3	x

Prameň: PPA – ATIS; oblasti trhu: SKZ - západoslovenská oblasť (Bratislavský, Trnavský, Trenčiansky a Nitriansky kraj), SKS - stredoslovenská oblasť (Žilinský a Banskobystrický kraj), SKV - východoslovenská oblasť (Prešovský a Košický kraj); \*1 - Menej ako 3 údaje.

# Odbytové ceny spracovateľov mäsa a mäsových výrobkov

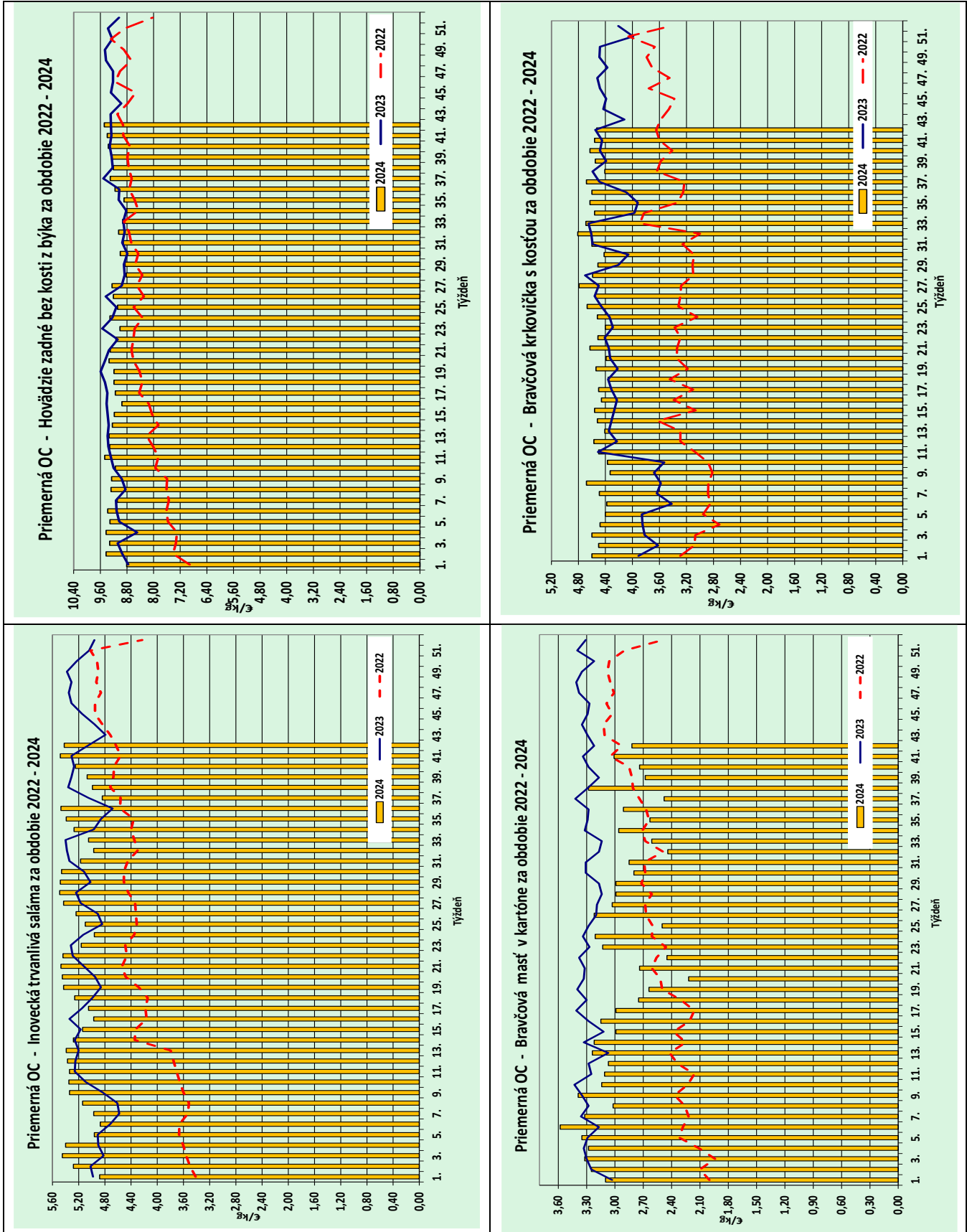
Ceny za 42. týždeň 2024 sa zisťovali v dňoch 21. 10. – 23. 10. 2024

Ceny sú za kg bez DPH

Trend týždenného cenového vývoja	Názov produktu	Cena	SKZ	SKS	SKV	SR 42. týždeň 2024	SR 41. týždeň 2024	Týždenný vývoj	Ročný vývoj
						€/kg			
↑	Šunková saláma	Min.	4,20	4,20	4,07	4,07	3,81	6,8	8,2
		Max.	9,58	6,40	6,66	9,58	9,58	0,0	6,4
		Priem.	<b>5,42</b>	<b>5,30</b>	<b>4,24</b>	<b>4,94</b>	<b>4,46</b>	<b>10,8</b>	<b>9,6</b>
		Priem. očak.	5,42	5,30	4,31	4,97	4,47	0,6	x
↔	Inovecká trvanlivá saláma	Min.	4,30	4,12	5,02	4,12	4,09	0,7	0,0
		Max.	7,42	5,70	6,05	7,42	7,42	0,0	17,2
		Priem.	<b>5,69</b>	<b>4,79</b>	<b>5,08</b>	<b>5,42</b>	<b>5,48</b>	<b>-1,0</b>	<b>7,3</b>
		Priem. očak.	5,77	4,79	5,03	5,45	5,47	0,6	x
↔	Čingovská saláma	Min.	4,20	-	4,70	4,20	4,33	-3,0	-0,7
		Max.	6,33	-	6,43	6,43	6,64	-3,2	3,0
		Priem.	<b>4,91</b>	-	<b>4,75</b>	<b>4,80</b>	<b>5,05</b>	<b>-5,0</b>	<b>-14,5</b>
		Priem. očak.	4,91	-	4,72	4,78	5,00	-0,5	x
↔	Saláma Nitran	Min.	5,20	-	6,74	5,20	5,19	0,2	2,2
		Max.	11,58	-	9,02	11,58	11,58	0,0	32,6
		Priem.	<b>7,60</b>	-	<b>6,93</b>	<b>7,28</b>	<b>7,19</b>	<b>1,3</b>	<b>5,8</b>
		Priem. očak.	7,60	-	6,80	7,23	7,17	-0,8	x
↔	Oravská údená slanina	Min.	4,20	5,08	5,98	4,20	4,20	0,0	0,0
		Max.	9,50	8,10	9,09	9,50	9,53	-0,3	1,0
		Priem.	<b>5,99</b>	<b>5,29</b>	<b>6,37</b>	<b>5,93</b>	<b>5,79</b>	<b>2,4</b>	<b>1,1</b>
		Priem. očak.	5,99	5,29	6,51	5,97	5,80	0,7	x
↔	Dusená šunka strojová	Min.	3,72	4,96	4,40	3,72	3,72	0,0	-15,5
		Max.	9,92	7,59	8,20	9,92	9,92	0,0	18,0
		Priem.	<b>5,34</b>	<b>5,96</b>	<b>5,20</b>	<b>5,36</b>	<b>5,28</b>	<b>1,5</b>	<b>-8,3</b>
		Priem. očak.	5,65	5,96	5,19	5,60	5,54	4,3	x
↑	Surová výseková slanina chrbtová bez kože	Min.	1,63	2,10	2,70	1,63	0,87	87,4	-4,1
		Max.	5,00	3,23	3,70	5,00	3,70	35,1	26,9
		Priem.	<b>2,10</b>	<b>2,24</b>	<b>3,56</b>	<b>2,17</b>	<b>1,45</b>	<b>49,3</b>	<b>-19,4</b>
		Priem. očak.	2,12	2,24	4,24	2,20	1,47	1,5	x
↓	Bravčová masť (kartón)	Min.	1,50	*1	2,87	1,50	1,57	-4,5	-33,9
		Max.	4,17	-	4,45	4,45	4,20	6,0	2,8
		Priem.	<b>2,49</b>	-	<b>3,37</b>	<b>2,82</b>	<b>3,01</b>	<b>-6,2</b>	<b>-12,4</b>
		Priem. očak.	2,49	-	3,51	2,85	3,01	1,0	x
↔	Bravčová masť 500 g balenie (cena za kg)	Min.	3,10	2,93	2,41	2,41	2,36	2,1	-1,6
		Max.	5,51	4,60	6,83	6,83	6,98	-2,2	-3,5
		Priem.	<b>3,66</b>	<b>3,51</b>	<b>3,77</b>	<b>3,62</b>	<b>3,76</b>	<b>-3,6</b>	<b>8,5</b>
		Priem. očak.	3,73	3,51	3,84	3,67	3,82	1,3	x
↔	Údená lahôdka z karé	Min.	5,02	5,26	4,50	4,50	4,50	0,0	7,7
		Max.	9,90	6,70	10,20	10,20	10,20	0,0	0,0
		Priem.	<b>6,68</b>	<b>5,39</b>	<b>5,47</b>	<b>5,76</b>	<b>5,68</b>	<b>1,5</b>	<b>0,7</b>
		Priem. očak.	6,68	5,39	6,67	6,50	6,01	11,3	x
↔	Údené stehno bez kosti	Min.	4,77	5,20	*1	4,77	4,77	0,0	-4,2
		Max.	9,50	6,60	-	10,20	10,20	0,0	27,5
		Priem.	<b>5,50</b>	<b>5,89</b>	-	<b>5,55</b>	<b>5,29</b>	<b>4,9</b>	<b>-0,1</b>
		Priem. očak.	5,50	5,89	-	5,56	5,30	0,1	x
	Údená rolka z pleca (v sieťke)	Min.	-	-	*1	*1	4,99		
		Max.					10,20		
		Priem.					<b>5,76</b>		
		Priem. očak.					6,25		x
↔	Údený bok	Min.	5,23	*1	7,40	5,23	5,23	0,0	24,2
		Max.	8,25	-	9,73	9,73	9,73	0,0	15,4
		Priem.	<b>7,27</b>	-	<b>7,80</b>	<b>7,43</b>	<b>7,31</b>	<b>1,5</b>	<b>3,6</b>
		Priem. očak.	7,88	-	7,94	7,87	7,86	5,6	x
↓	Údená krkovička bez kosti	Min.	5,05	5,63	5,19	5,05	4,29	17,7	13,7
		Max.	8,26	7,99	10,46	10,46	10,46	0,0	2,5
		Priem.	<b>5,35</b>	<b>5,82</b>	<b>6,25</b>	<b>5,61</b>	<b>4,95</b>	<b>13,5</b>	<b>11,8</b>
		Priem. očak.	5,35	5,82	6,36	5,63	5,07	0,4	x

Prameň: PPA – ATIS; oblasti trhu: SKZ - západoslovenská oblasť (Bratislavský, Trnavský, Trenčiansky a Nitriansky kraj), SKS - stredoslovenská oblasť (Žilinský a Banskobystrický kraj), SKV - východoslovenská oblasť (Prešovský a Košický kraj);\*1 - Menej ako 3 údaje.

# Grafy odbytových cien



Prameň: PPA-ATIS

**Vydavateľ a spracovateľ cenových informácií:**

Pôdohospodárska platobná agentúra  
Odbor agrárnych informácií - ATIS  
Hraničná 12  
815 26 Bratislava  
[www.apa.sk](http://www.apa.sk)

Číslo 42/2024; Ročník 9.; 25. 10. 2024

**Komoditní manažéri:**

Ing. Miroslav Marko  
Mobil: 0918/612 182  
e-mail: [Miroslav.Marko@apa.sk](mailto:Miroslav.Marko@apa.sk)

Mgr. Dávid Čičmanec  
Mobil: 0918/612 199  
e-mail: [david.cicmanec@apa.sk](mailto:david.cicmanec@apa.sk)

e-mail: [atis@apa.sk](mailto:atis@apa.sk)

© Rozmnožovanie a využívanie informácií je možné len po písomnej dohode s Pôdohospodárskou platobnou agentúrou (PPA). Všetky cenové informácie sú spracované s najväčšou starostlivosťou. Informácie, obsiahnuté v tomto materiáli sa zakladajú na informačných zdrojoch, o ktorých sme presvedčení, že sú hodnoverné. Za úplnosť a správnosť uvádzaných informácií sa PPA - ATIS nezaručuje, ako aj nezodpovedá za škody vzniknuté na základe ich využívania.