



Prehľad nákupných cien jatočných zvierat a odbytových cien mäsa a mäsových výrobkov

43. týždeň 2024

Číslo 43/2024

Ročník 9.

4. 11. 2024



Agrárne trhové informácie Slovenska

Nákupné ceny jatočného dobytká – klasifikácia SEUROP

Ceny za 43. týždeň 2024 sa zisťovali v dňoch 28. 10. – 30. 10. 2024

Ceny sú za kg jat. hm. bez DPH

Trend týždenného cenového vývoja	Názov produktu	Počet/cena	SKZ	SKS	SKV	SR	SR	Týždenný vývoj	Ročný vývoj	Prepočet na živú hmotnosť
						43. týždeň 2024	42. týždeň 2024			
						€/kg		%		
↔	Býky A R 2	Počet	30	-	*1	33	22	50,0	-2,9	x
		Priem. živá hm.*2	683,0			679,2	709,5	-4,3	-7,4	x
		Min. cena	4,92			4,92	4,37	12,6	57,7	2,70
		Max. cena	5,19			5,37	5,10	5,3	5,3	2,95
		Priem. cena	5,02			5,04	5,03	0,1	11,6	2,77
		Priem. očak. cena	5,02			5,04	5,03	0,0	x	2,77
↘	Býky A R 1 - 5	Počet	48	*1	4	62	45	37,8	44,2	x
		Priem. živá hm.*2	678,6		667,5	677,0	705,0	-4,0	-7,5	x
		Min. cena	1,70		4,92	1,70	1,70	0,0	-10,5	0,93
		Max. cena	5,21		5,37	5,37	5,21	3,1	5,3	2,95
		Priem. cena	4,97		5,21	5,00	4,89	2,3	12,3	2,75
		Priem. očak. cena	4,97		5,21	5,03	4,91	0,6	x	2,77
↘	Býky A O 2	Počet	27	*1	*1	66	49	34,7	10,0	x
		Priem. živá hm.*2	611,3			548,5	533,4	2,8	-2,1	x
		Min. cena	2,62			2,62	2,62	0,0	-0,8	1,44
		Max. cena	4,84			5,28	5,20	1,5	3,7	2,90
		Priem. cena	4,46			4,54	4,43	2,5	7,6	2,49
		Priem. očak. cena	4,46			4,61	4,52	1,7	x	2,53
↗	Býky A O 1 - 5	Počet	30	*1	*1	69	66	4,6	-11,5	x
		Priem. živá hm.*2	595,5			544,4	553,2	-1,6	-8,1	x
		Min. cena	2,62			2,62	2,62	0,0	-0,8	1,44
		Max. cena	4,84			5,28	5,20	1,5	3,7	2,90
		Priem. cena	4,45			4,53	4,50	0,7	6,0	2,49
		Priem. očak. cena	4,45			4,60	4,57	1,6	x	2,53
↘	Býky A E – P *3	Počet	95	*1	15	165	133	24,1	26,0	x
		Priem. živá hm.*2	647,0		548,4	627,9	608,7	3,2	3,6	x
		Min. cena*3	1,70		4,76	1,70	1,70	0,0	-10,5	0,93
		Max. cena*3	5,24		5,31	5,31	5,20	2,1	4,1	2,92
		Priem. cena	4,91		5,03	4,88	4,63	5,5	11,9	2,68
		Priem. očak. cena	4,91		5,03	4,95	4,68	1,3	x	2,72
↘	Býky B E – P *3	Počet	14	*1	5	24	42	-42,9	-27,3	x
		Priem. živá hm.*2	716,9		681,4	723,8	687,0	5,4	20,3	x
		Min. cena*3	2,62		4,37	2,62	2,83	-7,4	-0,8	1,44
		Max. cena*3	5,19		5,37	5,37	5,82	-7,7	-2,4	2,95
		Priem. cena	4,60		5,22	4,81	4,77	0,8	1,4	2,64
		Priem. očak. cena	4,60		5,22	4,81	4,80	0,0	x	2,64
↘	Býky A + B *3	Počet	109	60	20	189	175	8,0	15,2	x
		Priem. živá hm.*2	656,0	630,7	581,7	640,1	627,5	2,0	-6,8	x
		Min. cena*3	1,70	3,20	4,37	1,70	1,70	0,0	-144,4	0,93
		Max. cena*3	5,24	5,02	5,37	5,37	5,82	-7,7	-2,4	2,95
		Priem. cena	4,87	4,82	5,09	4,87	4,67	4,4	9,7	2,68
		Priem. očak. cena	4,87	5,00	5,09	4,93	4,71	1,1	x	2,71

Prameň: PPA – ATIS; oblasti trhu: SKZ - západoslovenská oblasť (Bratislavský, Trnavský, Trenčiansky a Nitriansky kraj), SKS - stredoslovenská oblasť (Žilinský a Banskobystrický kraj), SKV - východoslovenská oblasť (Prešovský a Košický kraj).

Orientačné prepočítavacie koeficienty: býky 1,82; jalovice a kravy 1,94.

Vysvetlivky: *1 - Neuvedené (menej ako 3 údaje), *2 - Priemerná živá hmotnosť = kg ž. hm./ks, *3 - Minimálne a maximálne ceny za kategóriu zvierat spolu sú minimálne a maximálne nákupné ceny zistené za kategóriu spolu, nie minimálne a maximálne ceny zistené za jednotlivé akostné triedy. **Všetky ceny sú vypočítané váženým priemerom, ktoré sú v tabuľkách zaokrúhlené na dve desiatinné miesta.** Vývoj priemernej očakávanej ceny je rozdiel priemernej očakávanej ceny a ceny zistenej v aktuálnom týždni. Vývoj ostatných ukazovateľov je rozdiel medzi hodnotou v aktuálnom týždni a hodnotou zistenou pred týždňom resp. rokom.

Nákupné ceny jatočného dobytká – klasifikácia SEUROP

Cena za 43. týždeň 2024 sa zisťovali v dňoch 28. 10. – 30. 10. 2024

Ceny sú za kg jat. hm. bez DPH

Trend týždenného cenového vývoja	Názov produktu	Počet/cena	SKZ	SKS	SKV	SR	SR	Týždenný vývoj	Ročný vývoj	Prepočet na živú hmotnosť
						43. týždeň 2024	42. týždeň 2024			
⇓	Kravy D R 1 - 5	Počet	*1	*1	-	31	32	-3,1	-13,9	x
		Priem. živá hm.*2				680,9	676,9	0,6	2,7	x
		Min. cena				2,58	2,65	-2,6	43,3	1,33
		Max. cena				4,00	3,92	2,0	8,7	2,06
		Priem. cena				3,22	2,96	8,5	9,9	1,66
	Priem. očkak. cena				3,30	3,00	2,7	x	1,70	
⇓	Kravy D O 2	Počet	*1	14	*1	44	15	193,3	10,0	x
		Priem. živá hm.*2		527,1		532,7	558,5	-4,6	-12,1	x
		Min. cena		2,20		2,05	2,15	-4,7	13,9	1,06
		Max. cena		3,80		3,80	2,70	40,7	4,4	1,96
		Priem. cena		3,46		2,62	2,28	15,1	0,9	1,35
	Priem. očkak. cena		3,59		2,66	2,28	1,6	x	1,37	
↔	Kravy D O 3	Počet	*1	*1	3	48	27	77,8	50,0	x
		Priem. živá hm.*2			469,5	578,4	583,3	-0,8	3,3	x
		Min. cena			1,94	1,94	1,10	76,4	148,7	1,00
		Max. cena			3,10	3,80	3,40	11,8	15,2	1,96
		Priemerná cena			2,47	3,59	3,11	15,4	22,7	1,85
	Priem. očkak. cena		2,47		3,75	3,25	4,6	x	1,94	
-	Kravy D O 1 - 5	Počet	39	53	4	96	43	123,3	6,7	x
		Priem. živá hm.*2	545,1	570,5	468,0	555,9	572,8	-3,0	-4,5	x
		Min. cena	1,90	2,20	1,94	1,90	1,10	72,7	143,6	0,98
		Max. cena	2,91	3,80	3,11	3,80	3,40	11,8	3,0	1,96
		Priem. cena	2,30	3,72	2,63	3,12	2,82	10,6	12,5	1,61
	Priem. očkak. cena	2,30	3,90	2,63	3,22	2,90	3,3	x	1,66	
↔	Kravy D P 2	Počet	43	*1	3	60	44	36,4	33,3	x
		Priem. živá hm.*2	473,7		421,0	427,1	463,6	-7,9	-5,9	x
		Min. cena	1,68		1,16	1,16	0,60	93,3	-14,7	0,60
		Max. cena	2,25		2,91	2,91	3,10	-6,1	-22,2	1,50
		Priem. cena	1,77		2,35	1,80	1,82	-0,8	-6,9	0,93
	Priem. očkak. cena	1,77		2,35	1,83	1,86	1,7	x	0,94	
↔	Kravy D P 1 - 5	Počet	52	17	4	73	55	32,7	7,4	x
		Priem. živá hm.*2	463,5	287,9	356,5	416,7	465,1	-10,4	-8,7	x
		Min. cena	0,60	1,80	1,16	0,60	0,60	0,0	-55,9	0,31
		Max. cena	2,13	3,29	2,91	3,29	3,29	0,0	-12,0	1,70
		Priem. cena	1,77	2,02	2,21	1,84	1,86	-1,6	-8,5	0,95
	Priem. očkak. cena	1,77	2,17	2,21	1,86	1,90	1,3	x	0,96	
⇓	Kravy D E - P	Počet	109	93	8	210	139	51,1	6,6	x
		Priem. živá hm.*2	525,7	565,7	412,3	539,1	564,4	-4,5	-2,3	x
		Min. cena*3	0,60	2,20	1,56	0,60	0,83	-27,7	-23,1	0,31
		Max. cena*3	2,91	3,71	3,01	3,71	3,92	-5,4	-0,8	1,91
		Priem. cena	2,15	3,66	2,44	2,86	2,60	10,1	9,6	1,47
	Priem. očkak. cena	2,15	3,84	2,44	2,94	2,66	3,0	x	1,52	
↑	Jalovice E O 1 - 5	Počet	14	4	-	18	21	-14,3	38,5	x
		Priem. živá hm.*2	495,1	560,7		509,7	556,2	-8,4	12,9	x
		Min. cena	1,30	3,30		1,30	2,25	-42,2	-33,0	0,67
		Max. cena	3,69	4,50		4,50	4,80	-6,3	10,3	2,32
		Priemerná cena	2,33	4,01		2,74	3,69	-25,8	-9,2	1,41
	Priem. očkak. cena	2,33	4,01		2,74	3,82	0,0	x	1,41	
↑	Jalovice E E - P *3	Počet	18	5	*1	26	33	-21,2	-3,7	x
		Priem. živá hm.*2	468,5	544,0		470,2	549,3	-14,4	21,2	x
		Min. cena*3	1,30	1,50		1,16	2,17	-46,5	-22,7	0,60
		Max. cena*3	3,69	4,50		4,50	4,80	-6,3	10,3	2,32
		Priem. cena	2,45	3,57		2,80	3,58	-21,9	8,3	1,44
	Priem. očkak. cena	2,45	3,57		2,80	3,71	0,0	x	1,44	

Prameň: PPA – ATIS ; oblasti trhu: SKZ - západoslovenská oblasť (Bratislavský, Trnavský, Trenčiansky a Nitriansky kraj), SKS - stredoslovenská oblasť (Žilinský a Banskobystrický kraj), SKV - východoslovenská oblasť (Prešovský a Košický kraj).

Orientačné prepočítavacie koeficienty: býky 1,82; jalovice a kravy 1,94. Vysvetlivky - *1 - Neuvedené (menej ako 3 údaje), *2 - Priemerná živá hmotnosť = kg ž. hm./ks, *3 - Minimálne a maximálne ceny za kategóriu zvierat spolu sú minimálne a maximálne nákupné ceny zistené za kategóriu spolu, nie minimálne a maximálne ceny zistené za jednotlivé akostné triedy. **Všetky ceny sú vypočítané váženým priemerom, ktoré sú v tabuľkách zaokrúhlené na dve desatinné miesta.** Vývoj priemernej očakávanej ceny je rozdiel priemernej očakávanej ceny a ceny zistených v aktuálnom týždni. Vývoj ostatných ukazovateľov je rozdiel medzi hodnotou v aktuálnom týždni a hodnotou zistenou pred týždňom resp. rokom.

Nákupné ceny jatočných ošípaných – klasifikácia SEUROP

Ceny za 43. týždeň 2024 sa zisťovali v dňoch 28. 10. – 30. 10. 2024

Ceny sú za kg jat. hm. bez DPH

Trend týždenného cenového vývoja	Názov produktu	Počet/cena	SKZ	SKS	SKV	SR	SR	Týždenný vývoj	Ročný vývoj	Prepočet na živú hmotnosť
						43. týždeň 2024	42. týždeň 2024			
↘	Jatočné ošípané S	Počet	5761	-	*1	5994	6781	-11,6	-7,8	x
		Priem. živá hm. *2	113,4			113,4	112,2	1,1	2,2	x
		Priem. mäsiťosť *4	63,86			63,85	63,92	-0,1	0,2	x
		Min. cena	1,70			1,70	1,63	4,3	-9,6	1,35
		Max. cena	3,00			3,00	3,00	0,0	-4,8	2,38
		Priem. cena	2,07			2,07	2,07	0,0	-7,8	1,64
		Priem. očk. cena	2,07			2,07	2,07	0,2	x	1,65
↗	Jatočné ošípané E	Počet	702	*1	78	795	771	3,1	-46,6	x
		Priem. živá hm. *2	95,0		112,0	97,4	101,2	-3,8	-21,6	x
		Priem. mäsiťosť *4	58,01		57,16	57,91	57,95	-0,1	-0,2	x
		Min. cena	1,90		1,60	1,60	1,60	0,0	0,0	1,27
		Max. cena	3,00		2,37	3,00	3,00	0,0	-16,7	2,38
		Priem. cena	2,28		2,00	2,25	2,26	-0,4	-2,3	1,78
		Priem. očk. cena	2,30		1,98	2,31	2,30	2,6	x	1,83
↘	Jatočné ošípané U	Počet	86	*1	*1	110	106	3,8	-51,8	x
		Priem. živá hm. *2	125,3			124,3	119,3	4,2	5,0	x
		Priem. mäsiťosť *4	53,77			53,36	53,00	0,7	0,2	x
		Min. cena	1,80			1,80	1,82	-1,1	5,9	1,43
		Max. cena	3,00			3,00	3,00	0,0	23,0	2,38
		Priem. cena	2,37			2,31	2,09	10,3	2,1	1,83
		Priem. očk. cena	2,41			2,34	2,14	1,3	x	1,86
↘	Jatočné ošípané R	Počet	*1	*1	-	*1	8			x
		Priem. živá hm. *2					117,3			x
		Priem. mäsiťosť *4					49,47			x
		Min. cena					1,48			
		Max. cena					2,15			
		Priem. cena					2,03			
		Priem. očk. cena					2,03		x	
	Jatočné ošípané O	Počet								x
		Priem. živá hm. *2								x
		Priem. mäsiťosť *4								x
		Min. cena								
		Max. cena								
		Priem. cena								
		Priem. očk. cena							x	
↘	Jatočné ošípané S - P *3	Počet	6551	*1	315	6908	7666	-9,9	-16,0	x
		Priem. živá hm. *2	111,6		113,7	111,8	111,2	0,5	-1,2	x
		Priem. mäsiťosť *4	63,17		62,05	63,05	62,92	0,2	0,9	x
		Min. cena *3	1,70		1,60	1,60	1,60	0,0	0,0	1,27
		Max. cena *3	3,00		2,37	3,00	3,00	0,0	-16,7	2,38
		Priem. cena	2,09		2,06	2,09	2,08	0,5	-7,3	1,66
		Priem. očk. cena	2,10		2,06	2,10	2,09	0,5	x	1,67

Prameň: PPA – ATIS; oblasti trhu: SKZ - západoslovenská oblasť (Bratislavský, Trnavský, Trenčiansky a Nitriansky kraj), SKS - stredoslovenská oblasť (Žilinský a Banskobystrický kraj), SKV - východoslovenská oblasť (Prešovský a Košický kraj).

Vysvetlivky: *1 - Neuvedené (menej ako 3 údaje), *2 - Priemerná živá hmotnosť = kg ž. hm./ks, *3 - Minimálne a maximálne ceny za kategóriu zvierat spolu sú minimálne a maximálne nákupné ceny zistené za kategóriu spolu, nie minimálne a maximálne ceny zistené za jednotlivé akostné triedy, - *4 Priem. mäsiťosť = %. **Orientačný prepočítavací koeficient: ošípané 1,26.**

Vývoj priemernej očakávanej ceny je rozdiel priemernej očakávanej ceny a ceny zistených v aktuálnom týždni. Vývoj ostatných ukazovateľov je rozdiel medzi hodnotou v aktuálnom týždni a hodnotou zistenou pred týždňom resp. rokom.

Nákupné ceny jatočných ošípaných – klasifikácia SEUROP

Ceny za 43. týždeň 2024 sa zisťovali v dňoch 28. 10. – 30. 10. 2024

Ceny sú za kg jat. hm. bez DPH

Trend týždenného cenového vývoja	Názov produktu	Počet/cena	SKZ	SKS	SKV	SR	SR	Týždenný vývoj	Ročný vývoj	Prepočet na živú hmotnosť
						43. týždeň 2024	42. týždeň 2024			
↓	Prasnice	Počet	42	-	-	42	235	-82,1	-85,1	x
		Priem. živá hm. *2	200,2			200,2	217,3	-7,9	-11,6	x
		Min. cena	1,37			1,37	1,37	0,0	-7,4	1,09
		Max. cena	1,64			1,64	1,59	3,1	-23,4	1,30
		Priem. cena	1,45			1,45	1,57	-7,6	-20,7	1,15
		Priem. očk. cena	1,45			1,45	1,57	0,0	x	1,15
↗	Jatočné ošípané ľahké	Počet	63	-	*1	65	69	-5,8	-11,0	x
		Priem. živá hm. *2	46,4			46,5	55,2	-15,7	-30,1	x
		Min. cena	0,88			0,88	0,95	-7,4	0,0	0,70
		Max. cena	5,00			5,00	5,00	0,0	19,0	3,97
		Priem. cena	2,56			2,56	1,74	46,8	49,6	2,03
		Priem. očk. cena	2,57			2,56	1,76	0,1	x	2,03
↓	Jatočné ošípané ťažké	Počet	8	*1	*1	14	22	-36,4	-79,7	x
		Priem. živá hm. *2	169,6			183,7	216,0	-15,0	23,9	x
		Min. cena	1,30			1,30	1,10	18,2	-23,5	1,03
		Max. cena	2,02			2,50	2,50	0,0	3,3	1,98
		Priem. cena	1,79			2,12	1,61	31,1	6,2	1,68
		Priem. očk. cena	1,79			2,42	1,78	14,6	x	1,92
↘	Jatočné ošípané spolu*3	Počet	6668	*1	320	7033	7999	-12,1	-18,7	x
		Priem. živá hm. *2	111,6		114,4	111,8	114,1	-2,0	-4,7	x
		Min. cena	1,65		1,60	1,60	1,43	11,9	0,0	1,27
		Max. cena	3,00		2,50	3,00	3,00	0,0	-16,7	2,38
		Priem. cena	2,09		2,07	2,09	2,05	1,6	-6,1	1,66
		Priem. očk. cena	2,09		2,07	2,10	2,06	0,5	x	1,66
	Jatočné ovce *3	Počet	-	*1	*1	24	*1			x
		Priem. živá hm. *2				56,4				x
		Min. cena *3				1,54				0,67
		Max. cena *3				5,06				2,20
		Priem. cena				2,26				0,98
		Priem. očk. cena				2,26		-0,1	x	0,98

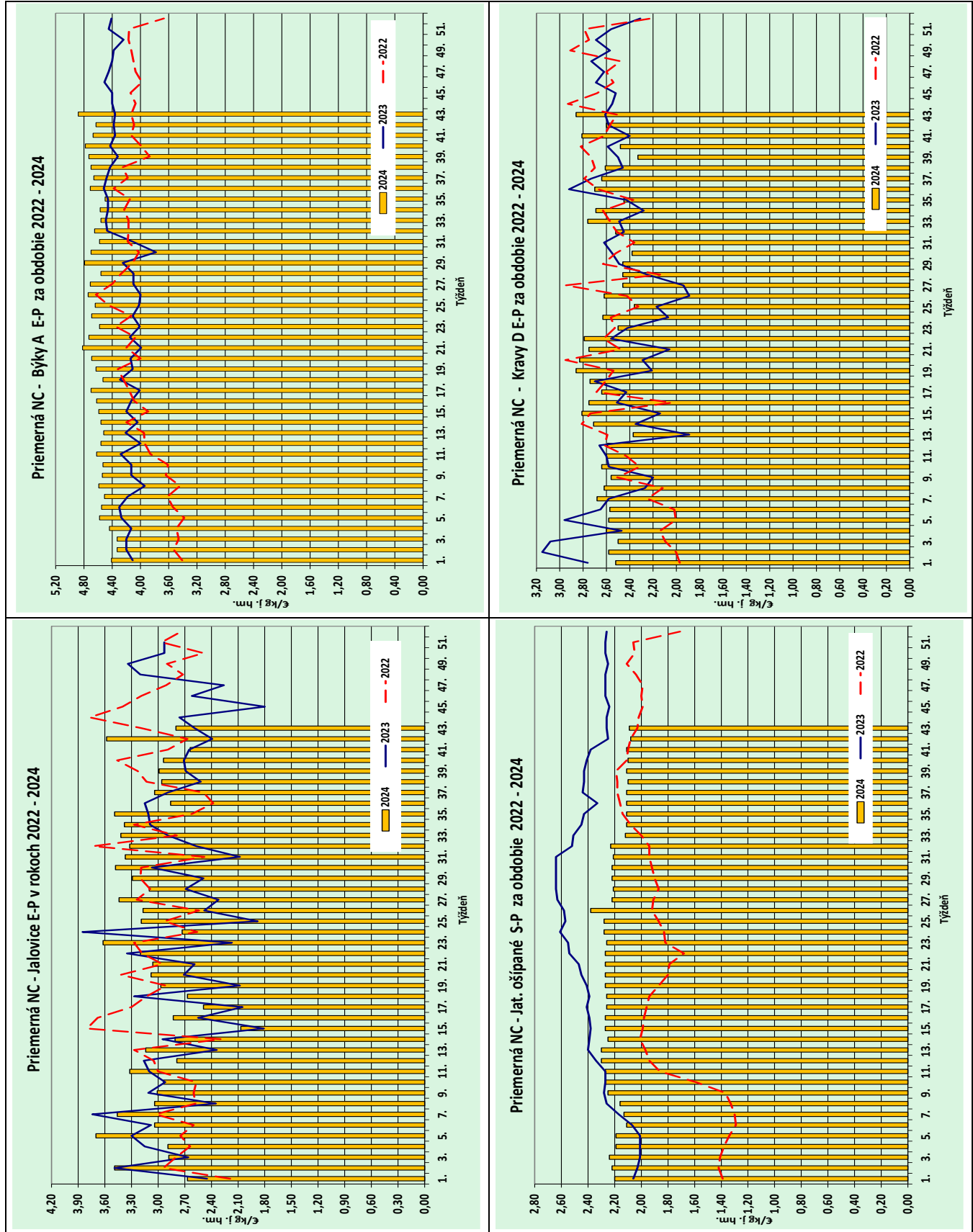
Prameň: PPA – ATIS; oblasti trhu: SKZ - západoslovenská oblasť (Bratislavský, Trnavský, Trenčiansky a Nitriansky kraj), SKS - stredoslovenská oblasť (Žilinský a Banskobystrický kraj), SKV - východoslovenská oblasť (Prešovský a Košický kraj).

Vysvetlivky: *1 - Neuvedené (menej ako 3 údaje), *2 - Priemerná živá hmotnosť = kg ž. hm./ks, *3 - Minimálne a maximálne ceny za kategóriu zvierat spolu sú minimálne a maximálne nákupné ceny zistené za kategóriu spolu, nie minimálne a maximálne ceny zistené za jednotlivé akostné triedy.

Orientačné prepočítavacie koeficienty: ošípané 1,26; ovce 2,30.

Vývoj priemernej očakávanej ceny je rozdiel priemernej očakávanej ceny a ceny zistených v aktuálnom týždni. Vývoj ostatných ukazovateľov je rozdiel medzi hodnotou v aktuálnom týždni a hodnotou zistenou pred týždňom resp. rokom.

Grafy nákupných cien



Prameň: PPA-ATIS

Odbytové ceny spracovateľov mäsa a mäsových výrobkov

Cena za 43. týždeň 2024 sa zisťovali v dňoch 28. 10. – 30. 10. 2024

Ceny sú za kg bez DPH

Trend týždenného cenového vývoja	Názov produktu	Cena	SKZ	SKS	SKV	SR 43. týždeň 2024	SR 42. týždeň 2024	Týždenný vývoj	Ročný vývoj	
						€/kg				%
mäso z býkov a jalovíc	↘	Hovädzia štvrť predná	Min.	3,00	1,90	*1	1,90	4,30	-55,8	0,0
			Max.	5,70	7,20		7,20	5,20	38,5	-10,9
			Priem.	5,03	5,12		5,07	4,80	5,8	8,7
			Priem. očak.	5,04	5,21		5,12	4,84	1,0	x
	↘	Hovädzia štvrť zadná	Min.	3,00	1,90	*1	1,90	4,65	-59,1	0,0
			Max.	6,50	7,20		7,20	6,50	10,8	-10,9
			Priem.	5,47	5,37		5,41	5,18	4,4	6,2
			Priem. očak.	5,50	5,46		5,46	5,22	0,9	x
	↗	Hovädzie predné s kosťou	Min.	4,40	3,44	5,35	3,44	4,40	-21,8	-23,6
			Max.	8,43	6,78	7,18	8,43	7,70	9,5	14,5
Priem.			5,65	5,50	5,83	5,69	5,73	-0,7	1,6	
Priem. očak.			5,66	5,50	5,83	5,69	5,71	0,0	x	
↗	Hovädzie predné bez kosti (nožina)	Min.	5,76	4,96	8,00	4,96	5,63	-11,9	-15,9	
		Max.	10,82	9,97	10,16	10,82	10,82	0,0	-17,7	
		Priem.	7,26	9,02	8,99	8,33	8,42	-1,0	1,0	
		Priem. očak.	7,26	9,02	8,99	8,33	8,42	0,0	x	
↗	Hovädzie zadné zo stehna bez kosti (výseková úprava)	Min.	8,08	8,03	8,29	8,03	8,09	-0,7	4,7	
		Max.	14,88	10,69	11,50	14,88	14,88	0,0	2,9	
		Priem.	9,81	10,08	8,92	9,49	9,48	0,1	2,2	
		Priem. očak.	9,81	10,08	8,97	9,51	9,50	0,2	x	
↘	Hovädzia sviečková (kuchynská úprava)	Min.	8,50	22,34	20,00	8,50	19,00	-55,3	-55,3	
		Max.	42,90	33,08	31,07	42,90	43,20	-0,7	14,7	
		Priem.	30,73	26,00	25,78	27,62	28,25	-2,2	12,4	
		Priem. očak.	30,06	26,00	25,77	27,37	28,04	-0,9	x	
↘	Hovädzia nízka roštenka bez kosti (výseková úprava)	Min.	8,50	11,30	10,45	8,50	8,50	0,0	3,7	
		Max.	18,00	12,82	12,72	18,00	18,00	0,0	0,0	
		Priem.	12,02	12,72	11,13	11,65	11,60	0,4	7,4	
		Priem. očak.	12,02	12,72	11,14	11,66	11,62	0,1	x	
mäso z kráv	↘	Hovädzia štvrť predná	Min.	1,80	1,90	*1	1,80	1,80	0,0	-10,0
			Max.	3,64	4,10		4,30	3,70	16,2	-48,4
			Priem.	2,47	4,04		3,27	2,91	12,4	18,2
			Priem. očak.	2,47	4,13		3,32	2,95	1,3	x
	↘	Hovädzia štvrť zadná	Min.	1,80	1,90	*1	1,80	1,80	0,0	-33,8
			Max.	3,64	4,25		4,30	3,90	10,3	-48,4
			Priem.	2,91	4,22		3,58	3,26	9,8	12,1
			Priem. očak.	2,91	4,31		3,62	3,29	1,2	x
	↗	Hovädzie predné s kosťou	Min.	*1	*1	*1	3,12	3,12	0,0	0,0
			Max.				6,36	6,36	0,0	3,6
			Priem.				4,14	4,75	-13,0	-21,2
			Priem. očak.				4,14	4,75	0,0	x
	↘	Hovädzie predné bez kosti (nožina)	Min.	*1	*1	*1	4,72	4,72	0,0	15,1
			Max.				6,90	6,90	0,0	-23,3
			Priem.				5,96	5,99	-0,7	-29,3
			Priem. očak.				5,96	5,99	0,0	x
↗	Hovädzie zadné zo stehna bez kosti (výseková úprava)	Min.	6,68	*1	*1	6,32	6,32	0,0	43,6	
		Max.	10,00			10,00	10,00	0,0	-61,0	
		Priem.	8,61			7,61	8,84	-13,9	-20,0	
		Priem. očak.	8,61			7,61	8,84	0,0	x	
↗	Hovädzia sviečková (kuchynská úprava)	Min.	*1	*1	*1	15,20	15,20	0,0	0,0	
		Max.				30,80	30,80	0,0	35,5	
		Priem.				20,76	22,07	-5,9	12,3	
		Priem. očak.				20,76	22,07	0,0	x	
↘	Hovädzia nízka roštenka bez kosti (výseková úprava)	Min.	*1	-	*1	8,70	8,70	0,0	81,3	
		Max.				11,00	11,00	0,0	10,0	
		Priem.				10,03	10,01	0,3	15,3	
		Priem. očak.				10,03	10,01	0,0	x	

Prameň: PPA – ATIS; oblasti trhu: SKZ - západoslovenská oblasť (Bratislavský, Trnavský, Trenčiansky a Nitriansky kraj), SKS - stredoslovenská oblasť (Žilinský a Banskobystrický kraj), SKV - východoslovenská oblasť (Prešovský a Košický kraj); *1 - Menej ako 3 údaje.

Odbytové ceny spracovateľov mäsa a mäsových výrobkov

Cena za 43. týždeň 2024 sa zisťovali v dňoch 28. 10. – 30. 10. 2024

Ceny sú za kg bez DPH

Trend týždenného cenového vývoja	Názov produktu	Cena	SKZ	SKS	SKV	SR 43. týždeň 2024	SR 42. týždeň 2024	Týždenný vývoj	Ročný vývoj
						€/kg		%	
↔	Bravčová polovica s hlavou	Min.	2,23	*1	2,50	1,60	1,60	0,0	0,0
		Max.	3,73		3,30	3,73	3,13	19,2	2,5
		Priem.	2,46		2,50	2,47	2,48	-0,3	-8,1
		Priem. očak.	2,47		2,50	2,48	2,48	0,3	x
↗	Bravčová polovica bez hlavy	Min.	2,74	*1	2,76	2,74	2,69	1,9	6,2
		Max.	3,10		3,49	3,49	3,49	0,0	0,0
		Priem.	2,74		2,77	2,75	2,72	1,1	5,4
		Priem. očak.	2,74		2,77	2,75	2,72	0,0	x
↓	Bravčové stehno s kosťou a kolenom	Min.	*1	*1	*1	2,80	2,80	0,0	-9,1
		Max.				5,50	5,50	0,0	10,0
		Priem.				3,53	3,26	8,1	-0,5
		Priem. očak.				3,59	3,28	1,9	x
↓	Bravčové karé s kosťou	Min.	3,70	3,79	3,82	3,70	3,68	0,5	54,8
		Max.	6,83	5,71	5,50	6,83	6,83	0,0	-2,4
		Priem.	4,12	4,24	4,76	4,22	4,41	-4,5	21,6
		Priem. očak.	4,12	4,24	4,92	4,23	4,44	0,4	x
↘	Bravčová krkovička s kosťou	Min.	3,96	3,88	3,86	3,86	3,80	1,6	19,1
		Max.	6,50	6,06	5,40	6,50	6,50	0,0	8,3
		Priem.	5,04	5,31	4,76	4,97	4,53	9,5	20,5
		Priem. očak.	5,04	5,31	5,07	5,07	4,56	2,1	x
↑	Bravčový bôčik s kosťou	Min.	3,51	4,50	4,22	3,51	3,39	3,5	3,2
		Max.	5,75	5,50	5,32	5,75	5,75	0,0	-7,1
		Priem.	3,85	4,66	4,45	4,15	4,27	-2,8	-2,3
		Priem. očak.	3,85	4,66	4,52	4,17	4,28	0,6	x
↘	Bravčové stehno bez kosti (úprava na rezne)	Min.	3,83	4,77	4,04	3,83	3,90	-1,8	1,9
		Max.	6,82	6,10	5,91	6,82	6,82	0,0	-6,2
		Priem.	4,46	4,93	4,60	4,62	4,61	0,3	-2,2
		Priem. očak.	4,46	4,93	4,65	4,64	4,63	0,4	x
↑	Bravčové plece bez kosti	Min.	3,64	4,25	3,50	3,50	3,42	2,3	-6,2
		Max.	6,32	5,62	5,86	6,32	6,32	0,0	5,3
		Priem.	4,65	4,49	3,89	4,23	4,28	-1,1	-2,9
		Priem. očak.	4,65	4,49	3,93	4,25	4,35	0,5	x
↘	Špekačky	Min.	2,90	3,88	4,23	2,90	2,90	0,0	0,0
		Max.	6,42	5,60	6,50	6,50	7,33	-11,3	4,8
		Priem.	4,28	4,04	4,61	4,36	4,30	1,5	0,5
		Priem. očak.	4,31	4,04	4,49	4,33	4,27	-0,7	x
↑	Párky obyčajné	Min.	2,89	3,75	1,82	1,82	1,86	-2,2	-18,8
		Max.	5,75	4,75	6,20	6,20	6,20	0,0	3,3
		Priem.	3,54	3,91	2,90	3,13	2,88	8,9	1,9
		Priem. očak.	3,55	3,91	2,90	3,14	2,88	0,2	x
↗	Viedenské párky	Min.	3,50	*1	3,57	3,50	3,21	9,0	16,7
		Max.	8,25		6,28	8,25	8,25	0,0	26,9
		Priem.	5,38		4,29	4,93	4,69	5,1	23,3
		Priem. očak.	5,44		4,16	4,92	4,68	-0,2	x
↘	Bratislavské párky	Min.	2,90	4,30	3,32	2,90	2,90	0,0	16,0
		Max.	7,08	6,00	5,64	7,08	7,03	0,7	18,0
		Priem.	4,14	4,60	3,49	3,64	4,35	-16,2	-6,7
		Priem. očak.	4,20	4,60	3,48	3,65	4,35	0,3	x
↗	Spišské párky	Min.	3,50	4,55	5,51	3,50	3,50	0,0	9,4
		Max.	7,35	6,50	9,20	9,20	9,20	0,0	-9,8
		Priem.	5,57	5,18	6,15	5,75	5,87	-2,0	-2,0
		Priem. očak.	5,57	5,18	6,10	5,74	5,86	-0,3	x
↑	Slovenská saláma	Min.	2,30	*1	*1	1,44	1,47	-2,0	-32,7
		Max.	6,58			6,58	6,58	0,0	44,0
		Priem.	3,19			2,90	2,96	-2,1	5,3
		Priem. očak.	3,20			2,90	2,97	0,3	x

Prameň: PPA – ATIS; oblasti trhu: SKZ - záposlovenská oblasť (Bratislavský, Trnavský, Trenčiansky a Nitriansky kraj), SKS - stredoslovenská oblasť (Žilinský a Banskobystrický kraj), SKV - východoslovenská oblasť (Prešovský a Košický kraj); *1 - Menej ako 3 údaje.

Odbytové ceny spracovateľov mäsa a mäsových výrobkov

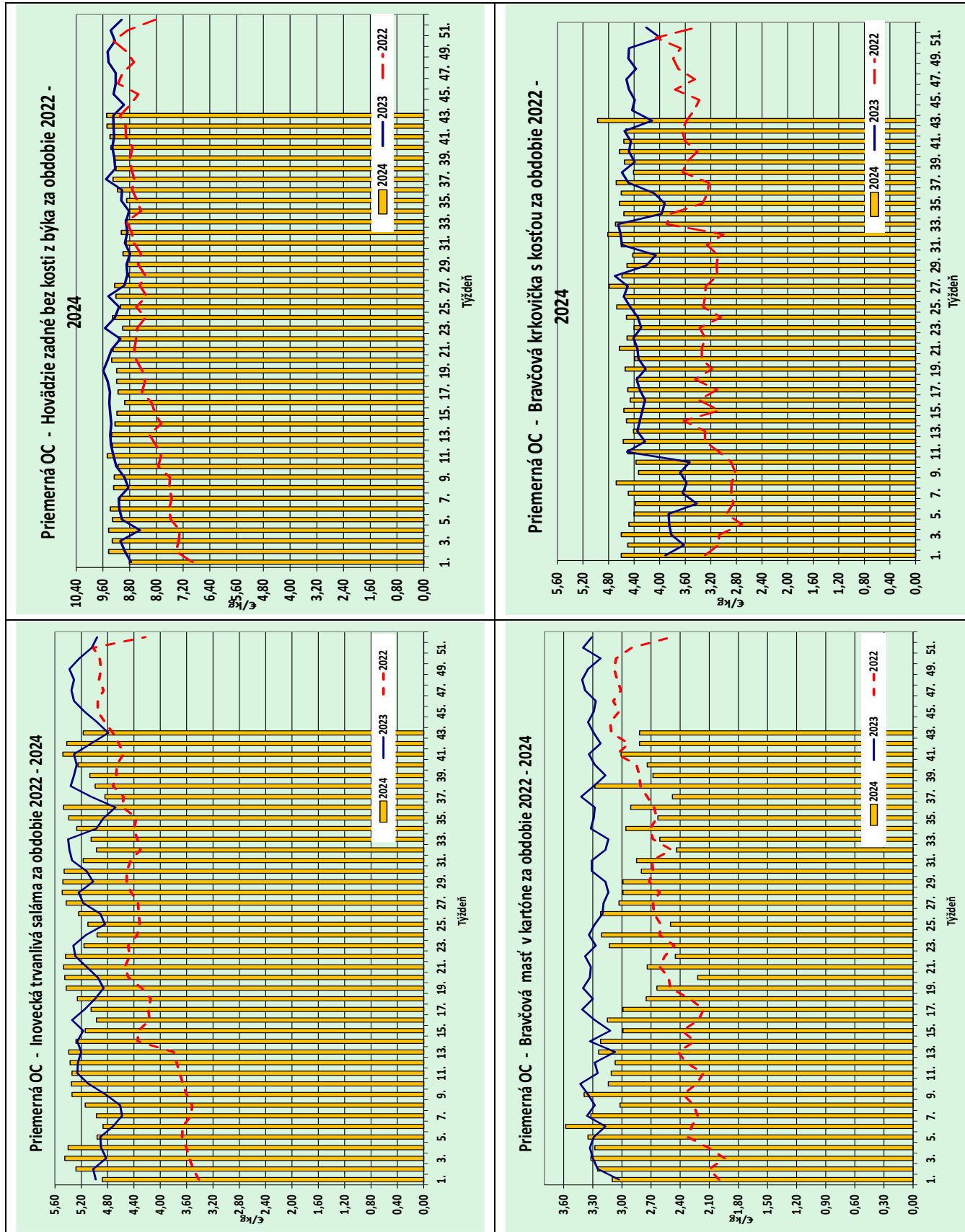
Ceny za 43. týždeň 2024 sa zisťovali v dňoch 28. 10. – 30. 10. 2024

Ceny sú za kg bez DPH

Trend týždenného cenového vývoja	Názov produktu	Cena	SKZ	SKS	SKV	SR 43. týždeň 2024	SR 42. týždeň 2024	Týždenný vývoj	Ročný vývoj
						€/kg			
↑	Šunková saláma	Min.	4,20	4,84	3,98	3,98	4,07	-2,2	5,9
		Max.	9,58	6,40	6,92	9,58	9,58	0,0	6,4
		Priem.	5,82	5,15	4,19	5,13	4,94	3,9	25,5
		Priem. očak.	5,82	5,15	4,23	5,15	4,97	0,4	x
↔	Inovecká trvanlivá saláma	Min.	4,39	4,14	4,78	4,14	4,12	0,5	-2,4
		Max.	7,42	5,70	6,03	7,42	7,42	0,0	13,3
		Priem.	5,48	4,80	4,85	5,17	5,42	-4,7	7,8
		Priem. očak.	5,49	4,80	4,81	5,15	5,45	-0,2	x
↔	Čingovská saláma	Min.	4,23	-	4,73	4,23	4,20	0,7	0,7
		Max.	6,33	-	6,43	6,43	6,43	0,0	0,0
		Priem.	4,99	-	4,77	4,84	4,80	0,9	-14,8
		Priem. očak.	4,99	-	4,75	4,83	4,78	-0,2	x
↔	Saláma Nitran	Min.	5,24	-	6,72	5,24	5,20	0,8	2,5
		Max.	11,58	-	9,03	11,58	11,58	0,0	32,3
		Priem.	7,61	-	6,89	7,26	7,28	-0,3	4,9
		Priem. očak.	7,61	-	6,92	7,28	7,23	0,2	x
↔	Oravská údená slanina	Min.	5,30	5,17	6,18	5,17	4,20	23,1	23,1
		Max.	9,52	8,10	9,07	9,52	9,50	0,2	1,3
		Priem.	5,91	5,47	6,65	5,95	5,93	0,2	3,3
		Priem. očak.	5,92	5,47	6,64	5,95	5,97	0,0	x
↔	Dusená šunka strojová	Min.	3,72	5,35	4,40	3,72	3,72	0,0	-15,5
		Max.	9,92	7,59	8,20	9,92	9,92	0,0	18,0
		Priem.	5,35	6,18	5,32	5,41	5,36	0,9	-8,1
		Priem. očak.	5,64	6,18	5,27	5,62	5,60	3,8	x
↑	Surová výseková slanina chrbtová bez kože	Min.	1,68	2,06	2,70	1,68	1,63	3,1	22,6
		Max.	5,00	3,23	3,70	5,00	5,00	0,0	13,9
		Priem.	2,17	2,18	3,58	2,22	2,17	2,3	-4,7
		Priem. očak.	2,18	2,18	4,24	2,24	2,20	0,9	x
↓	Bravčová masť (kartón)	Min.	1,39	2,88	2,99	1,39	1,50	-7,3	-39,0
		Max.	4,17	3,99	5,45	5,45	4,45	22,5	16,7
		Priem.	2,45	3,21	3,29	2,82	2,82	0,2	-14,3
		Priem. očak.	2,45	3,21	3,40	2,85	2,85	0,8	x
↔	Bravčová masť 500 g balenie (cena za kg)	Min.	3,10	*1	2,44	2,44	2,41	1,2	0,0
		Max.	5,00	-	7,27	7,27	6,83	6,4	7,4
		Priem.	3,57	-	3,46	3,64	3,62	0,4	7,1
		Priem. očak.	3,65	-	3,50	3,69	3,67	1,3	x
↔	Údená lahôdka z karé	Min.	4,85	5,06	4,50	4,50	4,50	0,0	6,4
		Max.	9,75	6,70	10,20	10,20	10,20	0,0	0,0
		Priem.	7,05	5,18	5,48	5,83	5,76	1,1	-2,8
		Priem. očak.	7,06	5,18	6,04	6,07	6,50	3,9	x
↔	Údené stehno bez kosti	Min.	4,77	5,23	*1	4,77	4,77	0,0	-3,4
		Max.	7,67	7,65	-	10,20	10,20	0,0	26,1
		Priem.	5,20	5,97	-	5,27	5,55	-5,2	-0,5
		Priem. očak.	5,35	5,97	-	5,41	5,56	2,6	x
	Údená rolka z pleca (v sieťke)	Min.	-	-	*1	*1	*1		
		Max.							
		Priem.							
		Priem. očak.							x
↔	Údený bok	Min.	5,42	*1	7,40	5,42	5,23	3,6	28,7
		Max.	8,25	-	9,73	9,73	9,73	0,0	15,0
		Priem.	7,14	-	7,75	7,28	7,43	-1,9	-0,8
		Priem. očak.	7,89	-	7,84	7,86	7,87	7,3	x
↓	Údená krkovička bez kosti	Min.	4,49	5,59	5,19	4,49	5,05	-11,1	0,7
		Max.	7,75	7,99	10,46	10,46	10,46	0,0	2,5
		Priem.	4,83	5,88	6,31	5,32	5,61	-5,2	6,6
		Priem. očak.	4,83	5,88	6,46	5,36	5,63	0,7	x

Prameň: PPA – ATIS; oblasti trhu: SKZ - západoslovenská oblasť (Bratislavský, Trnavský, Trenčiansky a Nitriansky kraj), SKS - stredoslovenská oblasť (Žilinský a Banskobystrický kraj), SKV - východoslovenská oblasť (Prešovský a Košický kraj); *1 - Menej ako 3 údaje.

Grafy odbytových cien



Prameň: PPA-ATIS

Vydavateľ a spracovateľ cenových informácií:

Pôdohospodárska platobná agentúra
Odbor agrárnych informácií - ATIS
Hraničná 12
815 26 Bratislava
www.apa.sk

Číslo 43/2024; Ročník 9.; 4. 11. 2024

Komoditný manažér:

Ing. Miroslav Marko
Mobil: 0918/612 182
e-mail: Miroslav.Marko@apa.sk

Mgr. Dávid Čičmanec
Mobil: 0918/612 199
e-mail: David.Cicmanec@apa.sk

e-mail: atis@apa.sk

© Rozmnožovanie a využívanie informácií je možné len po písomnej dohode s Pôdohospodárskou platobnou agentúrou (PPA). Všetky cenové informácie sú spracované s najväčšou starostlivosťou.

Informácie, obsiahnuté v tomto materiáli sa zakladajú na informačných zdrojoch, o ktorých sme presvedčení, že sú hodnoverné. Za úplnosť a správnosť uvádzaných informácií sa PPA - ATIS nezaručuje, ako aj nezodpovedá za škody vzniknuté na základe ich využívania.