



Prehľad cien ovocia a zeleniny

42. týždeň 2024

Číslo 22/2024
Ročník 9.
8. 11. 2024



Agrárne trhové informácie Slovenska

Ceny zeleniny, zemiakov a ovocia od výrobcov za 42. týždeň 2024

Ceny za 42. týždeň 2024 sa zisťovali v dňoch 15.10. 2024 – 7.11. 2024

Ceny 1. triedy sa uvádzajú za kg bez DPH

Trend 2-týžden. cenového vývoja	Názov produktu	Cena	Zso	Sso	Vso	SR		Vývoj v %	
						42. t. 2024 €/m. j.	40. t. 2024 €/m. j.	42. t. /40 t. 2024	Medziročný
	Zelenina								
↕↕	Mrkva	Min. Max. Priem.	0,27 0,52 0,36	- - -	- - -	0,27 0,52 0,36	0,28 1,35 0,54	-3,6 -61,5 -32,9	0,0 -60,0 -26,2
-	Petržlen	Min. Max. Priem.	*1 - -	- - -	- - -	*1 - -	0,85 2,54 1,51	- - -	- - -
-	Červená repa	Min. Max. Priem.	- - -	- - -	- - -	- - -	*1 - -	- - -	- - -
↕	Kapusta hlávková biela	Min. Max. Priem.	0,35 1,50 0,82	- - -	- - -	0,35 1,50 0,82	0,50 1,50 0,91	-30,0 0,0 -9,9	16,7 150,0 101,2
-	Karfiol/ks	Min. Max. Priem.	*1 - -	- - -	- - -	*1 - -	*1 - -	- - -	- - -
-	Paprika poľná	Min. Max. Priem.	*1 - -	- - -	- - -	*1 - -	*1 - -	- - -	- - -
-	Rajčiaky rýchlené	Min. Max. Priem.	*1 - -	- - -	- - -	*1 - -	*1 - -	- - -	- - -
-	Uhorky šalátové poľné	Min. Max. Priem.	*1 - -	- - -	- - -	*1 - -	*1 - -	- - -	- - -
-	Cesnak	Min. Max. Priem.	*1 - -	- - -	- - -	*1 - -	*1 - -	- - -	- - -
↕↕	Cibuľa žltá	Min. Max. Priem.	0,35 0,43 0,39	- - -	- - -	0,35 0,43 0,39	0,33 1,09 0,50	6,1 -60,6 -22,3	-22,2 -64,2 -35,2
↗	Zemiaky	Min. Max. Priem.	0,31 0,63 0,48	*1 - -	- - -	0,31 0,80 0,52	0,21 0,80 0,49	47,6 0,0 6,4	-13,9 14,3 6,9
	Ovocie								
↘	Jablká Pinova 1. tr.	Min. Max. Priem.	*1 - -	- - -	*1 - -	0,50 0,91 0,71	0,50 0,94 0,76	0,0 -3,2 -6,4	- - -
↗	Golden Delicious 1.tr.	Min. Max. Priem.	*1 - -	- - -	*1 - -	0,60 0,91 0,75	0,60 0,91 0,74	0,0 0,0 0,6	20,0 -30,0 -10,4
-	Hrušky 1.tr.	Min. Max. Priem.	*1 - -	- - -	- - -	*1 - -	*1 - -	- - -	- - -
-	Slivky konzumné 1.tr.	Min. Max. Priem.	*1 - -	- - -	- - -	*1 - -	*1 - -	- - -	- - -

Prameň: PPA – ATIS; vysvetlivky: SR - Slovensko spolu, Zso - západoslovenská oblasť (Bratislavský, Trnavský, Trenčiansky a Nitriansky kraj), Sso - stredoslovenská oblasť (Žilinský a Banskobystrický kraj), Vso - východoslovenská oblasť (Košícký a Prešovský kraj), *1 - cenu, resp. vývoj nezverejňujeme (menej ako 3 údaje).

Ponuka a ceny zeleniny a ovocia od pestovateľov

Zelenina

Ponuka zeleniny z domácej produkcie bola v 42. týždni 2024 v priemere nižšia ako dopyt.

Mrkva bola v 42. týždni 2024 predávaná za priemernú cenu 0,36 €/kg, čo oproti 40. týždňu predstavovalo pokles jej ceny až o 39%.

Pokles priemernej predajnej ceny sme v sledovanom týždni zaznamenali aj pri predaji kapusty bielej hlávkovej (0,82 €/kg), kedy v porovnaní s 40. týždňom jej cena oslabilo o 9,9 % . Medziročne však cena kapusty bielej hlávkovej posilnila až o 101,2 %.

Priemerná odbytová cena zemiakov bola 0,52 €/kg, v porovnaní s 40. týždňom 2024 sa zvýšila o 6,4 percenta.

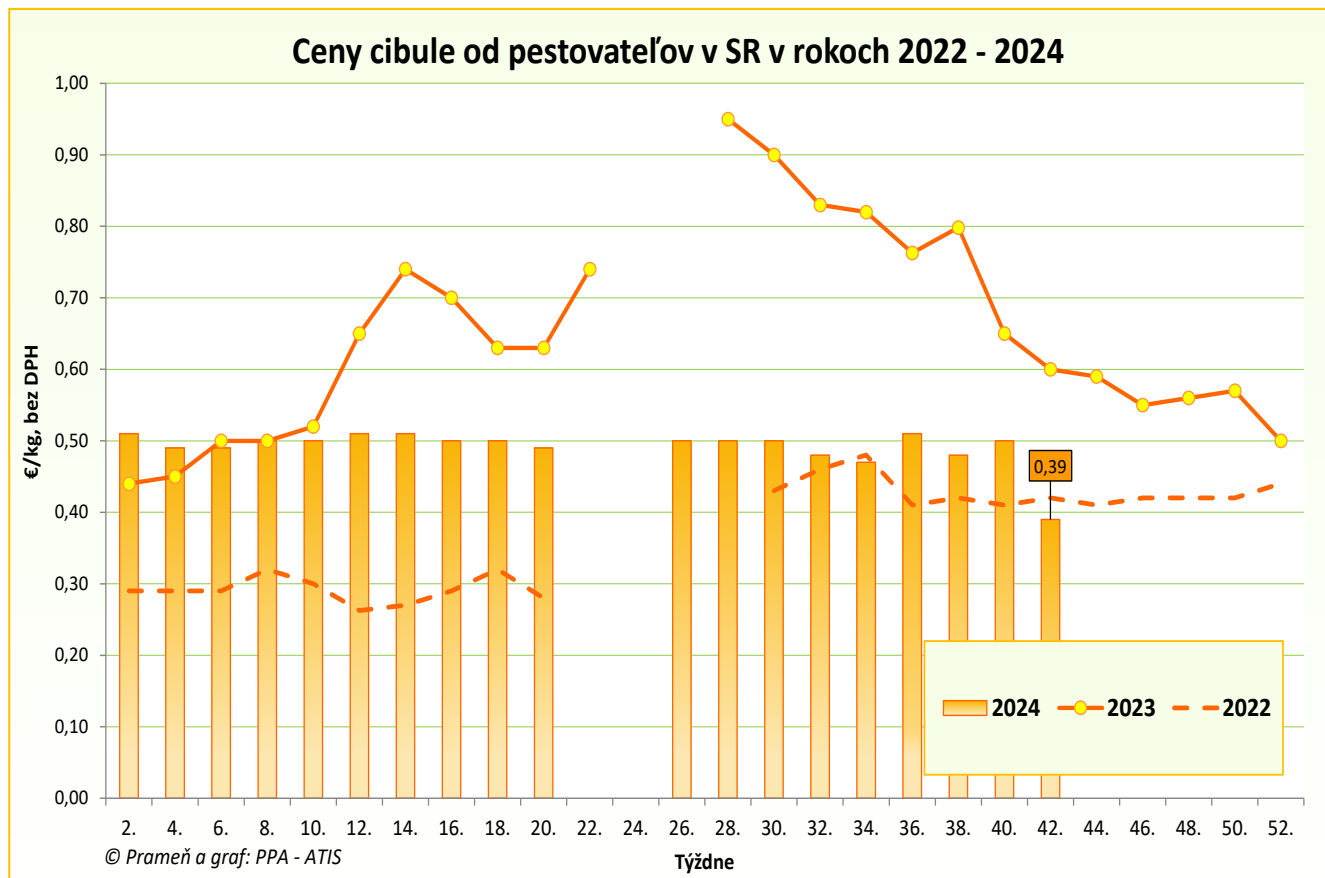
Cibuľa žltá v sledovanom týždni mala priemernú cenu 0,39 €/kg, čo bol pokles ceny oproti 40. týždňu 2024 o 22,3 % a medziročne cena cibule žltej taktiež oslabilo, a to o 35,2%.

Ovocie

V 42. týždni 2024 boli od domácich pestovateľov v ponuke predaja jablká, hrušky a slivky.

Jablko odrody pinova v 1. triede sa v 42. týždni ponúkali za priemernú cenu 0,71 €/kg, odroda jablko Golden Delicious 1. tr. mala priemernú cenu 0,75 €/kg, čo bol oproti 40. týždňu 2024 nárast jej ceny o 0,6 % , medziročne však cena Golden Delicious poklesla o 10,4%.

© PPA – ATIS



Odbytové ceny zeleniny z veľkoobchodu za 42. týždeň 2024

Ceny za 42. týždeň 2024 sa zisťovali v dňoch 10.10. 2024 – 5.11. 2024

Ceny 1. triedy sa uvádzajú za MJ bez DPH

Trend 2-týžden. cenového vývoja	Názov produktu	Cena	Zso	Sso	Vso	SR		Vývoj v %	
						42. t. 2024 €/m. j.	40. t. 2024 €/m. j.	42. t. /40. t. 2024	Medziročný
-	Mrkva	Min. Max. Priem.	*1	-	-	*1	*1	-	-
↘	Mrkva import	Min. Max. Priem.	*1 *1 *1	0,55 0,65 0,60	0,60 0,65 0,63	0,55 0,90 0,66	0,52 1,00 0,69	5,8 -10,0 -4,9	22,2 45,2 21,3
-	Petržlen	Min. Max. Priem.	*1	-	-	*1	*1	-	-
↘	Petržlen import	Min. Max. Priem.	*1 *1 *1	1,15 1,35 1,25	1,29 1,90 1,51	1,15 1,90 1,46	1,15 2,10 1,47	0,0 -9,5 -1,1	29,2 -9,5 6,4
↘	Zeler import	Min. Max. Priem.	1,39 1,60 1,46	1,05 1,29 1,18	1,25 1,40 1,32	1,05 1,60 1,32	1,05 1,80 1,39	0,0 -11,1 -4,9	54,4 60,0 44,0
↗	Červená repa import	Min. Max. Priem.	0,80 0,89 0,83	0,46 0,55 0,52	*1	0,46 0,89 0,66	0,46 0,89 0,66	0,0 0,0 1,0	9,5 4,7 7,3
↘	Red'kev biela import	Min. Max. Priem.	*1	*1	*1	1,25 1,89 1,57	1,30 1,89 1,66	-3,9 0,0 -5,3	19,0 5,6 10,5
↗	Red'kovka červená / zv. import	Min. Max. Priem.	*1 *1 *1	*1 *1 *1	0,65 0,89 0,73	0,59 0,89 0,68	0,49 0,89 0,64	20,4 0,0 5,6	7,3 36,9 9,9
↘	Kapusta hlávková biela	Min. Max. Priem.	*1	*1	*1	0,59 0,85 0,69	0,62 0,85 0,71	-4,8 0,0 -3,7	-15,7 6,2 -8,9
-	Kapusta hlávková červená	Min. Max. Priem.	-	-	-	-	-	-	-
↗	Kapusta hlávková biela import	Min. Max. Priem.	*1 *1 *1	*1 *1 *1	0,59 0,79 0,66	0,59 0,99 0,74	0,62 1,05 0,74	-4,8 -5,7 0,6	13,5 25,3 18,5
↗	Kapusta hlávková červená import	Min. Max. Priem.	0,90 1,09 1,00	*1 *1 *1	0,75 0,79 0,77	0,69 1,09 0,84	0,69 1,09 0,81	0,0 0,0 3,9	25,5 22,5 19,4
↗	Kel hlávkový import/kg	Min. Max. Priem.	*1	1,05 1,15 1,12	*1	0,99 1,15 1,10	0,90 1,15 1,08	10,0 0,0 1,3	25,3 21,1 25,5
-	Kel hlávkový	Min. Max. Priem.	-	-	-	-	-	-	-
↗	Kapusta kvasená	Min. Max. Priem.	*1 *1 *1	- - -	0,92 1,20 1,05	0,92 1,60 1,16	0,92 1,60 1,14	0,0 0,0 1,8	2,2 6,7 4,8
↗	Kapusta kvasená import	Min. Max. Priem.	-	*1 *1 *1	*1	0,86 1,10 0,95	0,86 1,10 0,94	0,0 0,0 0,4	7,5 0,0 8,0
↘	Kaleráb import	Min. Max. Priem.	-	*1 *1 *1	*1	0,75 0,99 0,83	0,79 0,99 0,91	-5,1 0,0 -8,0	36,4 11,2 14,0

Prameň: PPA – ATIS; vysvetlivky: SR - Slovensko spolu, Zso - západoslovenská oblasť (Bratislavský, Trnavský, Trenčiansky a Nitriansky kraj), Sso - stredoslovenská oblasť (Žilinský a Banskobystrický kraj), Vso - východoslovenská oblasť (Košický a Prešovský kraj), *1 - cenu, resp. vývoj nezverejňujeme (menej ako 3 údaje).

Odbytové ceny zeleniny z veľkoobchodu za 42. týždeň 2024

Ceny za 42. týždeň 2024 sa zisťovali v dňoch 10.10. 2024 – 5.11. 2024

Ceny 1. triedy sa uvádzajú za MJ bez DPH

Trend 2-týžden. cenového vývoja	Názov produktu	Cena	Zso	Sso	Vso	SR		Vývoj v %	
						42. t. 2024 €/m. j.	40. t. 2024 €/m. j.	42. t. /40. t. 2024	Medziročný
↗	Kaleráb import/ ks	Min. Max. Priem.	*1 *1 *1	0,64 0,69 0,66	0,63 0,89 0,72	0,63 0,89 0,71	0,60 0,80 0,68	5,0 11,3 3,8	14,5 8,5 9,9
-	Kaleráb/ ks	Min. Max. Priem.	*1 - -	- - -	*1 - -	*1 - -	*1 - -	- - -	- - -
-	Karfiol/ ks	Min. Max. Priem.	- - -	- - -	- - -	- - -	*1 - -	- - -	- - -
↗	Karfiol import/ ks	Min. Max. Priem.	*1 *1 *1	1,45 2,19 1,78	1,69 2,50 1,99	1,45 2,50 1,90	1,39 2,80 1,86	4,3 -10,7 2,0	4,3 -3,8 5,1
↘	Brokolica import/ ks	Min. Max. Priem.	*1 *1 -	*1 *1 -	*1 *1 -	1,30 1,80 1,55	1,30 1,75 1,59	0,0 2,9 -2,2	4,0 12,5 9,3
-	Rajčiaky rýchlené	Min. Max. Priem.	- - -	- - -	- - -	- - -	- - -	- - -	- - -
↑	Rajčiaky import	Min. Max. Priem.	2,20 3,05 2,57	1,99 2,69 2,34	2,49 3,30 2,83	1,99 3,30 2,58	1,60 2,75 2,31	24,4 20,0 11,4	13,7 -23,3 0,6
-	Paprika rýchlená	Min. Max. Priem.	- - -	- - -	- - -	- - -	- - -	- - -	- - -
↘	Paprika zelená import	Min. Max. Priem.	*1 *1 *1	1,65 2,10 1,87	1,79 2,50 2,10	1,65 2,50 2,00	1,65 2,80 2,11	0,0 -10,7 -5,3	-2,4 4,2 -4,4
↑	Paprika PCR import	Min. Max. Priem.	2,40 2,99 2,73	1,99 3,05 2,58	1,79 2,30 2,13	1,79 3,05 2,48	1,20 2,89 2,21	49,2 5,5 12,3	5,9 27,1 23,8
↗	Paprika červená import	Min. Max. Priem.	*1 *1 *1	1,89 2,40 2,13	2,40 2,70 2,53	1,89 2,70 2,32	1,89 2,80 2,31	0,0 -3,6 0,5	-9,6 -3,6 -2,1
-	Uhorky šalátové rýchlené	Min. Max. Priem.	- - -	- - -	*1 *1 -	*1 *1 -	*1 *1 -	- - -	- - -
↗	Uhorky šalátové import	Min. Max. Priem.	*1 *1 *1	1,59 2,30 1,98	1,99 2,80 2,30	1,59 2,80 2,15	1,69 2,45 2,10	-5,9 14,3 2,7	6,7 55,6 27,3
-	Tekvica	Min. Max. Priem.	*1 - -	- - -	*1 - -	*1 - -	*1 - -	- - -	- - -
↘	Tekvica import	Min. Max. Priem.	*1 *1 -	*1 *1 -	*1 *1 -	0,99 1,79 1,35	0,99 1,79 1,38	0,0 0,0 -1,5	11,2 28,8 24,5
-	Dyňa červená import	Min. Max. Priem.	*1 - -	- - -	- - -	*1 *1 -	*1 *1 -	- - -	- - -
↓↓	Melón cukrový import	Min. Max. Priem.	- - -	*1 *1 *1	0,70 2,19 1,59	0,70 2,19 1,72	1,99 3,49 2,29	-64,8 -37,3 -25,1	-61,1 -4,8 -18,8

Prameň: PPA – ATIS; vysvetlivky: SR - Slovensko spolu, Zso - západoslovenská oblasť (Bratislavský, Trnavský, Trenčiansky a Nitriansky kraj), Sso - stredoslovenská oblasť (Žilinský a Banskobystrický kraj), Vso - východoslovenská oblasť (Košický a Prešovský kraj), *1 - cenu, resp. vývoj nezverejňujeme (menej ako 3 údaje).

Odbytové ceny zeleniny z veľkoobchodu za 42. týždeň 2024

Ceny za 42. týždeň 2024 sa zisťovali v dňoch 10.10. 2024 – 5.11. 2024

Ceny 1. triedy sa uvádzajú za MJ bez DPH

Trend 2-týžden. cenového vývoja	Názov produktu	Cena	Zso	Sso	Vso	SR		Vývoj v %	
						42. t. 2024 €/m. j.	40. t. 2024 €/m. j.	42. t. /40. t. 2024	Medziročný
-	Cukina	Min. Max. Priem.	-	-	*1	*1	*1	-	-
↑↑	Cukina import	Min. Max. Priem.	*1	2,19 3,10 2,65	*1	1,65 3,10 2,55	1,10 3,30 1,80	50,0 -6,1 42,1	57,1 64,0 62,3
↗	Baklažán import	Min. Max. Priem.	*1	*1 *1 *1	1,99 2,29 2,16	1,95 2,80 2,36	1,39 2,89 2,29	40,3 -3,1 2,9	63,9 7,7 16,1
↘	Kapusta pekinská import	Min. Max. Priem.	1,25 1,80 1,55	1,15 1,45 1,25	1,29 1,99 1,56	1,15 1,99 1,45	1,39 1,99 1,64	-17,3 0,0 -11,3	19,8 4,7 21,6
↔	Šalát hlávkový import/ ks	Min. Max. Priem.	*1	*1	*1	0,65 1,15 0,96	0,65 1,15 0,96	0,0 0,0 0,0	1,6 15,0 8,3
↘	Cibuľa	Min. Max. Priem.	*1	-	*1	0,55 0,70 0,66	0,59 0,70 0,67	-6,8 0,0 -1,5	-6,8 -36,4 -19,0
-	Cibuľa / zv.	Min. Max. Priem.	*1	*1	-	*1	*1	-	-
↗	Cibuľa import	Min. Max. Priem.	*1	0,51 0,60 0,57	*1	0,51 0,80 0,64	0,51 0,70 0,62	0,0 14,3 1,9	-26,1 -5,9 -14,4
↑	Cibuľa / zv. import	Min. Max. Priem.	*1	*1 *1 *1	0,82 0,89 0,85	0,75 0,89 0,82	0,51 0,80 0,70	47,1 11,3 17,4	15,4 12,7 12,9
↗	Pór import	Min. Max. Priem.	*1	1,29 1,80 1,53	1,49 1,99 1,71	1,29 2,30 1,72	1,35 1,99 1,69	-4,4 15,6 1,7	18,3 27,8 21,2
↗	Cesnak	Min. Max. Priem.	*1	-	*1	4,29 4,69 4,46	4,20 4,69 4,39	2,1 0,0 1,5	-
↗	Cesnak import	Min. Max. Priem.	*1	3,09 4,95 3,85	*1	3,09 5,00 4,07	3,09 5,00 3,91	0,0 0,0 4,1	6,9 28,2 20,8
↗	Šampiňóny voľne ložené	Min. Max. Priem.	*1	*1	*1	2,45 3,40 2,93	2,45 3,20 2,85	0,0 6,3 2,8	0,0 13,3 6,5
↗	Šampiňóny / 250 g	Min. Max. Priem.	*1	-	*1	1,09 1,15 1,13	1,02 1,15 1,09	6,9 0,0 4,0	12,4 -4,2 5,3
↘	Zemiaky	Min. Max. Priem.	*1	-	*1	0,70 0,89 0,79	0,77 0,89 0,81	-9,1 0,0 -2,8	1,4 4,7 1,5
↗	Zemiaky import	Min. Max. Priem.	*1	*1	*1	0,55 0,85 0,68	0,55 0,85 0,66	0,0 0,0 2,5	-6,8 6,2 3,4
↘	Zemiaky skoré import	Min. Max. Priem.	-	*1	*1	0,53 0,69 0,61	0,53 0,69 0,61	0,0 0,0 -1,1	-

Prameň: PPA – ATIS; vysvetlivky: SR - Slovensko spolu, Zso - západoslovenská oblasť (Bratislavský, Trnavský, Trenčiansky a Nitriansky kraj), Sso - stredoslovenská oblasť (Žilinský a Banskobystrický kraj), Vso - východoslovenská oblasť (Košícký a Prešovský kraj), *1 - cenu, resp. vývoj nezverejňujeme (menej ako 3 údaje)

Odbytové ceny ovocia z veľkoobchodu za 42. týždeň 2024

Ceny za 42. týždeň 2024 sa zisťovali v dňoch 10.10. 2024 – 5.11. 2024

Ceny 1. triedy sa uvádzajú za MJ bez DPH

Trend 2-týžden. cenového vývoja	Názov produktu	Cena	Zso	Sso	Vso	SR		Vývoj v %	
						42. t. 2024 €/m. j.	40. t. 2024 €/m. j.	42. t. /40. t. 2024	Medziročný
↗	Golden Delicious 1. tr	Min.	-	*1	*1	0,99	0,89	11,2	25,3
		Max.				1,45	1,49	-2,7	31,8
		Priem.				1,15	1,12	2,7	15,5
-	Golden Delicious >70 mm	Min.	*1	-	*1	*1	*1	-	-
		Max.							
		Priem.							
-	Golden Delicious 1. tr import	Min.	*1	-	*1	*1	*1	-	-
		Max.							
		Priem.							
↗	Gala 1. tr.	Min.	*1	*1	*1	0,90	0,79	13,9	25,0
		Max.				1,05	1,00	5,0	0,0
		Priem.				0,99	0,92	7,1	17,3
↘	Gala >70 mm	Min.	*1	-	*1	0,95	0,95	0,0	20,3
		Max.				1,45	1,46	-0,7	7,4
		Priem.				1,22	1,22	-0,3	18,8
-	Jablká ostatné zimné >70 mm import	Min.	*1	*1	-	*1	*1	-	-
		Max.							
		Priem.							
↘	Hrušky import	Min.	1,49	1,32	1,45	1,32	1,35	-2,2	25,7
		Max.	2,20	1,95	1,68	2,20	2,20	0,0	-8,3
		Priem.	1,81	1,68	1,57	1,69	1,73	-2,4	1,9
-	Marhule import	Min.	-	-	-	-	-	-	-
		Max.							
		Priem.							
-	Broskyne import	Min.	-	-	*1	*1	1,89	-	-
		Max.					2,25		
		Priem.					2,11		
-	Nektárinky import	Min.	-	-	*1	*1	1,55	-	-
		Max.					2,55		
		Priem.					2,15		
↗	Slivky import	Min.	*1	*1	1,70	1,45	1,19	21,9	16,0
		Max.	*1	*1	2,09	2,09	2,29	-8,7	-0,5
		Priem.	*1	*1	1,91	1,83	1,77	3,4	7,0
-	Slivky konzumné	Min.	-	-	-	-	-	-	-
		Max.							
		Priem.							
-	Jahody import konzumné/ 250 g	Min.	*1	-	*1	*1	*1	-	-
		Max.							
		Priem.							
↑↑	Hrozno stolové biele import	Min.	*1	2,00	2,79	2,00	1,85	8,1	5,8
		Max.	*1	3,80	3,40	3,80	2,69	41,3	43,4
		Priem.	*1	2,85	3,11	2,98	2,38	25,4	31,9
-	Hrozno stolové modré import	Min.	-	-	*1	*1	*1	-	-
		Max.							
		Priem.							
↘	Hrozno stolové červené import	Min.	*1	1,99	*1	1,99	2,00	-0,5	-7,4
		Max.		2,69		3,10	2,99	3,7	7,3
		Priem.		2,23		2,47	2,49	-0,9	-1,1

Prameň: PPA – ATIS; vysvetlivky: SR - Slovensko spolu, Zso - západoslovenská oblasť (Bratislavský, Trnavský, Trenčiansky a Nitriansky kraj), Sso - stredoslovenská oblasť (Žilinský a Banskobystrický kraj), Vso - východoslovenská oblasť (Košícký a Prešovský kraj), *1 - cenu, resp. vývoj nezverejňujeme (menej ako 3 údaje)

Odbytové ceny ovocia z veľkoobchodu za 42. týždeň 2024

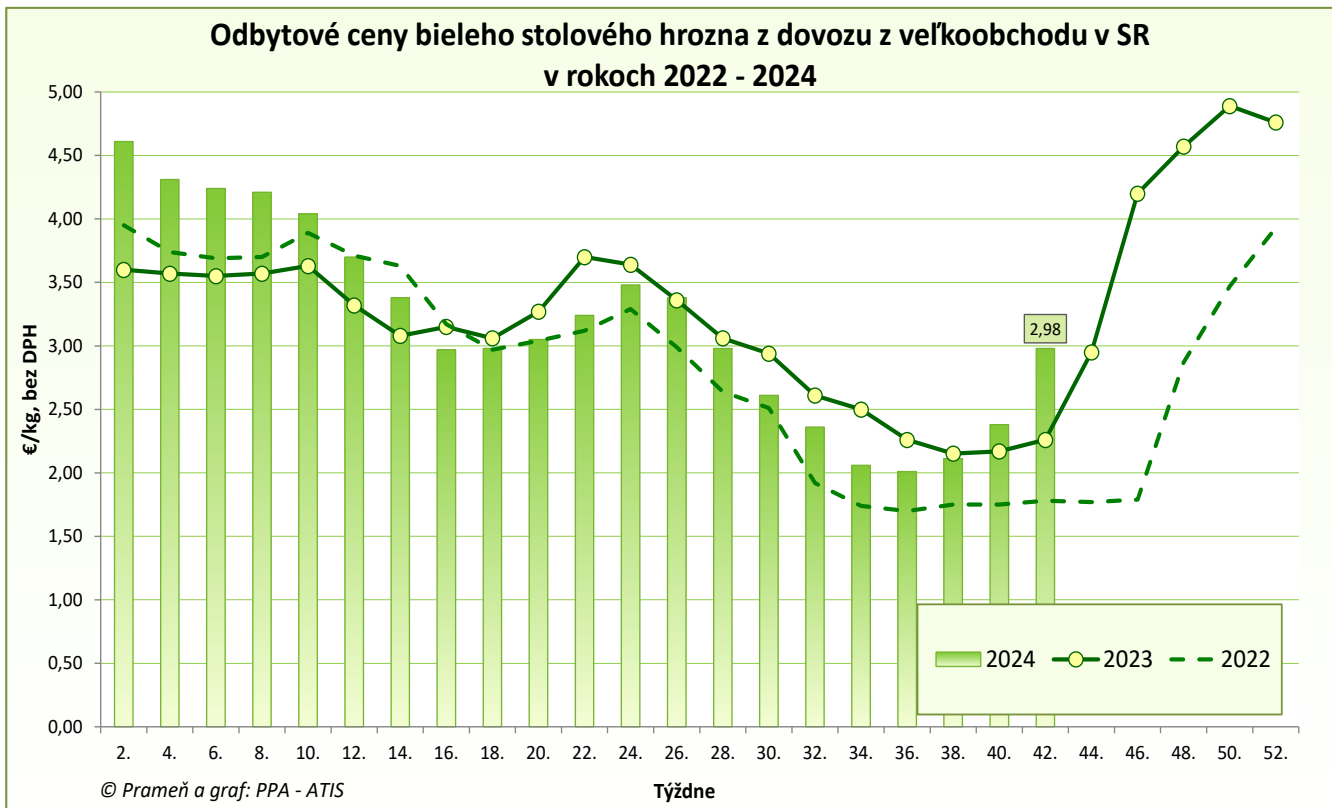
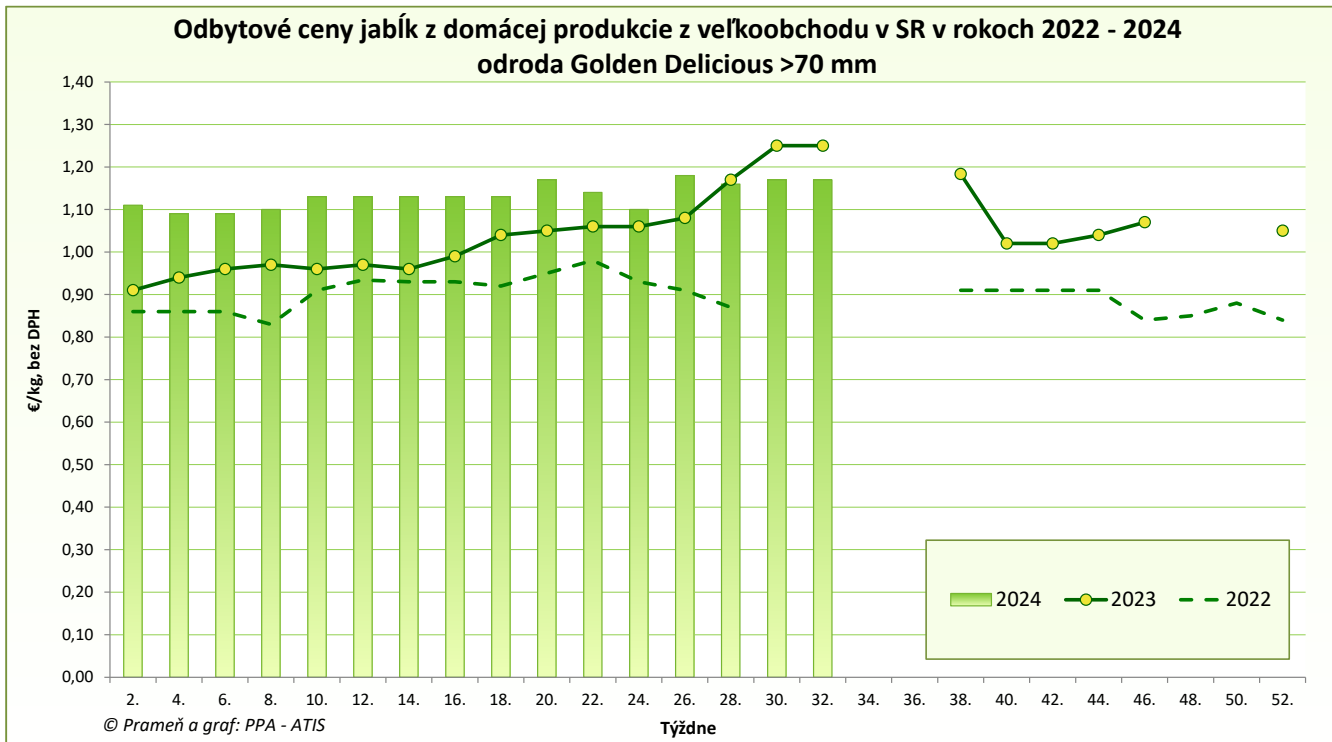
Ceny za 42. týždeň 2024 sa zisťovali v dňoch 10.10. 2024 – 5.11. 2024

Ceny 1. triedy sa uvádzajú za MJ bez DPH

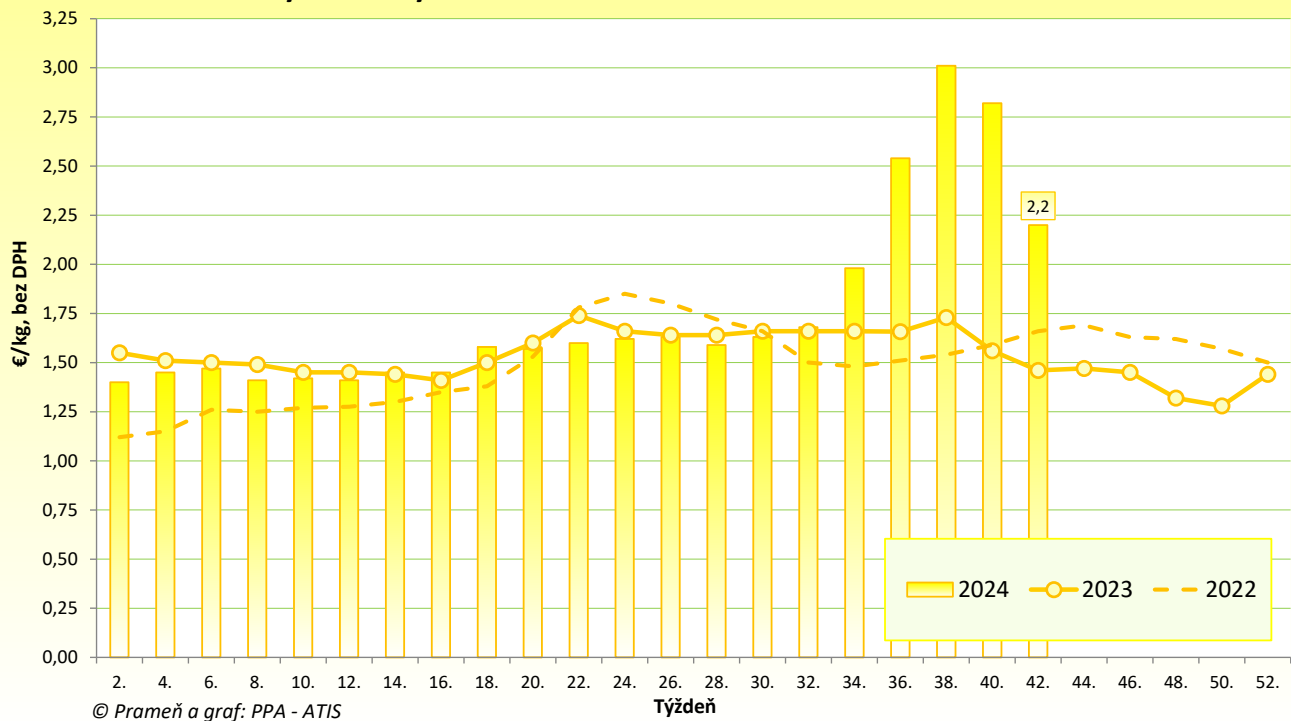
Trend 2-týžden. cenového vývoja	Názov produktu	Cena	Zso	Sso	Vso	SR		Vývoj v %	
						42. t. 2024 €/m. j.	40. t. 2024 €/m. j.	42. t. /40. t. 2024	Medziročný
↕	Pomaranče	Min.	1,60	*1	1,59	1,39	1,39	0,0	0,0
		Max.	1,85	*1	2,10	2,10	1,99	5,5	0,0
		Priem.	1,75	*1	1,80	1,74	1,75	-0,7	-5,7
↕↕	Citróny	Min.	1,55	1,65	1,59	1,55	2,20	-29,6	74,2
		Max.	2,20	2,65	3,20	3,20	3,49	-8,3	60,0
		Priem.	1,88	2,10	2,61	2,20	2,82	-22,0	50,4
↕	Mandarínky	Min.	*1	*1	1,68	1,34	1,49	-10,1	1,5
		Max.	*1	*1	2,00	2,55	2,45	4,1	13,3
		Priem.	*1	*1	1,76	1,97	2,16	-9,1	12,3
↗	Grapefruity biele	Min.	*1	*1	1,59	1,59	1,49	6,7	-18,5
		Max.	*1	*1	2,19	2,19	2,19	0,0	-0,5
		Priem.	*1	*1	1,90	1,88	1,74	8,2	-9,6
↗	Grapefruity červené a ružové	Min.	*1	*1	1,54	1,29	1,29	0,0	-7,9
		Max.	*1	*1	2,00	2,00	1,89	5,8	-4,8
		Priem.	*1	*1	1,71	1,70	1,62	4,7	-6,3
↗	Banány	Min.	1,15	1,15	1,25	1,15	0,86	33,7	-3,4
		Max.	1,49	1,30	1,45	1,49	1,49	0,0	2,8
		Priem.	1,30	1,25	1,33	1,29	1,22	6,4	-1,9
↕	Kivi / voľne ložené	Min.	*1	2,19	*1	2,19	1,95	12,3	21,7
		Max.		2,65		3,50	3,50	0,0	-10,3
		Priem.		2,48		2,66	2,76	-3,7	5,8
-	Kivi / košík	Min.	-	*1	*1	1,89	*1	-	8,0
		Max.				2,75			20,1
		Priem.				2,28			12,0
-	Kivi / platóny	Min.	-	-	*1	*1	*1	-	-
		Max.							
		Priem.							
↕	Ananás / ks	Min.	*1	*1	*1	1,79	1,85	-3,2	15,5
		Max.				3,80	3,80	0,0	35,7
		Priem.				2,24	2,30	-2,6	14,8
↕	Mango / ks	Min.	*1	*1	*1	1,30	1,35	-3,7	9,2
		Max.				2,09	2,09	0,0	-0,5
		Priem.				1,60	1,65	-2,9	1,1
↕	Avokádo / ks	Min.	*1	*1	*1	0,85	0,79	7,6	-14,1
		Max.				1,65	1,65	0,0	17,9
		Priem.				1,40	1,41	-0,4	10,8

Prameň: PPA – ATIS; vysvetlivky: SR - Slovensko spolu, Zso - západoslovenská oblasť (Bratislavský, Trnavský, Trenčiansky a Nitriansky kraj), Sso - stredoslovenská oblasť (Žilinský a Banskobystrický kraj), Vso - východoslovenská oblasť (Košický a Prešovský kraj), *1 - cenu, resp. vývoj nezverejňujeme (menej ako 3 údaje)

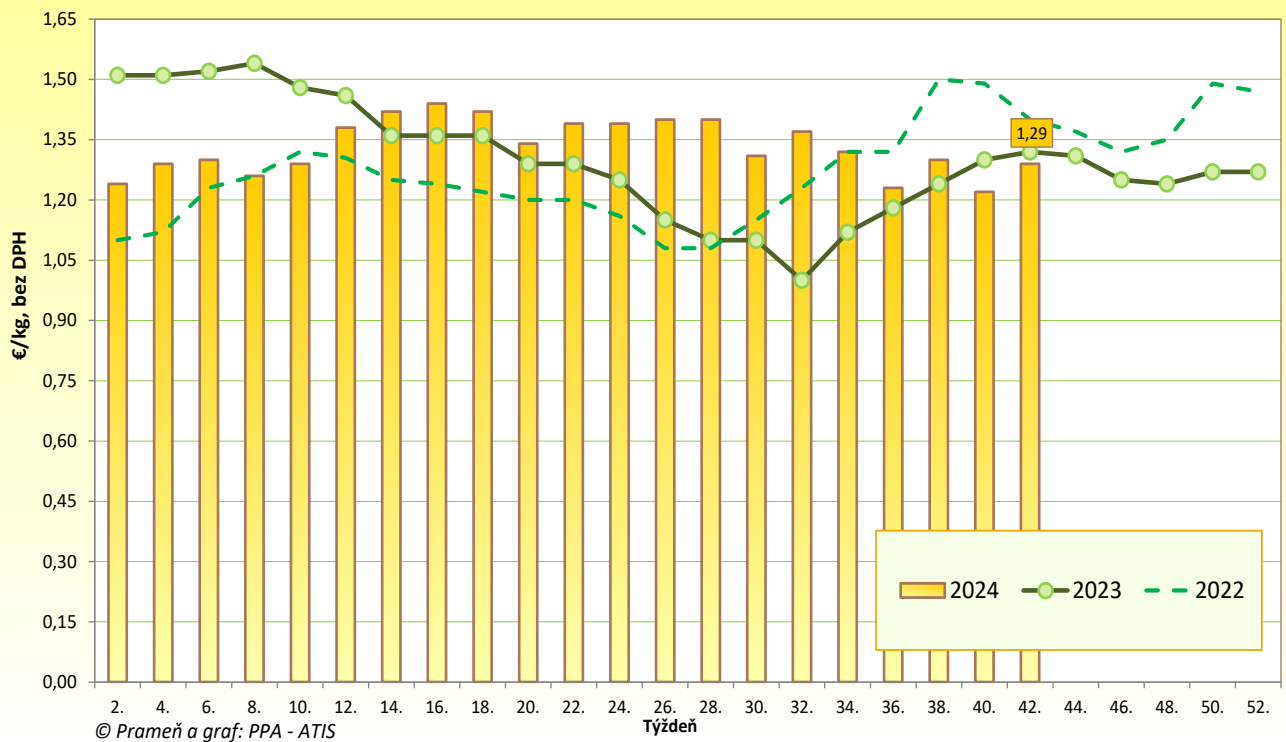
Grafy



Odbytové ceny citrónov z veľkoobchodu v SR v rokoch 2022 - 2024



Odbytové ceny banánov z veľkoobchodu v SR v rokoch 2022 - 2024



Vydavateľ a spracovateľ cenových informácií:

Pôdohospodárska platobná agentúra
Odbor agrárnych informácií - ATIS
Hraničná 12
815 26 Bratislava
www.apa.sk

Číslo 22/2024; Ročník 9.; 8. 11. 2024

Komoditný manažér:

Ing. Terézia Jamborová
Mobil: 0915/762 204
e-mail: Terezia.Jamborova@apa.sk

Mgr. Dávid Čičmanec
Mobil: 0918/612 199
e-mail: David.Cicmanec@apa.sk

© Rozmnožovanie a využívanie informácií je možné len po písomnej dohode s Pôdohospodárskou platobnou agentúrou (PPA). Všetky cenové informácie sú spracované s najväčšou starostlivosťou. Informácie, obsiahnuté v tomto materiáli sa zakladajú na informačných zdrojoch, o ktorých sme presvedčení, že sú hodnoverné.

Za úplnosť a správnosť uvádzaných informácií sa PPA - ATIS nezaručuje, ako aj nezodpovedá za škody vzniknuté na základe ich využívania.