

Vydavateľ:

PPA – ATIS

Agrárne trhové informácie

Slovenska

Dobrovičova 12

815 26 Bratislava

Tel.: 02 / 57 513 204

Fax: 02 / 53 417 870

e-mail: atis@apa.sk

ATIS na INTERNETE

<http://www.apa.sk>

V tomto čísle

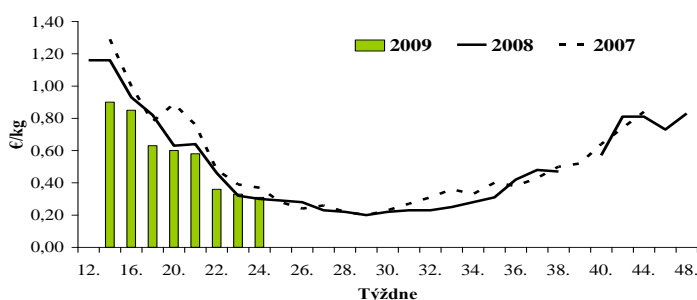
1. [Ponuka a ceny zeleniny od výrobcov](#)
2. [Ponuka a ceny ovocia od výrobcov](#)
3. [Ceny zeleniny a ovocia od výrobcov](#)
4. [Ceny zeleniny a ovocia od výrobcov](#)
5. - 7. [ZEMIAKY](#)
8. - 9. [Odbytové ceny zeleniny z veľkoobchodu](#)
10. [Odbytové ceny ovocia z veľkoobchodu](#)
10. [Cena uhoriek posilnila](#)
11. [Broskyne a nektárinky zlacneli](#)
11. [Ceny pestovateľov vybraných druhov zeleniny v ČR](#)
12. [Odbytové ceny vybraných druhov zeleniny v ČR](#)
12. [Obchodné ceny zeleniny na vybraných trhoch v Poľsku](#)
13. [Obchodné ceny ovocia na vybraných trhoch v Poľsku](#)

ISSN 1336-4421

Ponuka a ceny zeleniny od výrobcov

V 24. kalendárnom týždni sa cena mrkvy pohybovala v rozpätí od 0,23 do 0,45 €/zv. Priemerná nákupná cena kusového kalerábu sa stabilizovala na 0,13 €/ks. Cena karfiolu klesla až o 16,4 % na 0,46 €/ks. Nákupná cena rýchlených rajčiakov oslabil len mierne o 1,4 % na 0,73 €/kg, cena rýchlenej papriky sa znížila o 6,7 % na 1,25 €/kg a pri šalátových uhorkách ich cena klesla o 6,1 % na 0,31 €/kg. Priemerná cena hlávkového šalátu sa stabilizovala na 0,14 €/ks. O 13,3 na 0,17 €/zv. posilnila cena lahôdkovej cibule. PPA - ATIS

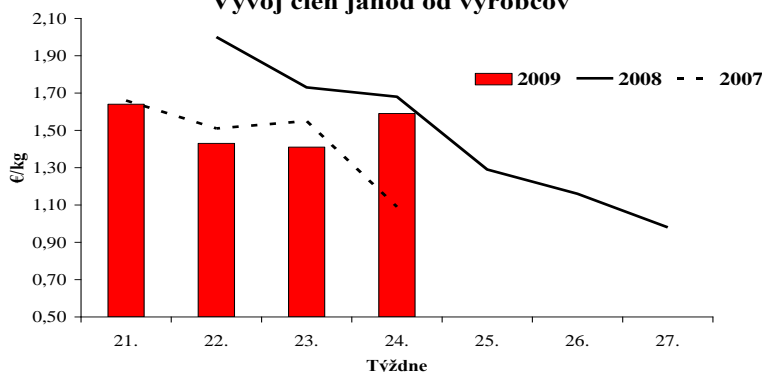
Vývoj cien rýchlených šalátových uhoriek od výrobcov



Ponuka a ceny ovocia od výrobcov

V 24. týždni viacerí výrobcovia jabĺk ukončili tohtoročnú sezónu. Jablká 1. triedy sa predávali v cenách od 0,28 €/kg do 0,56 €/kg. V 24. týždni sa v súvislosti s ochladením a dažďom ponuka jahôd na trhu znížila a priemerná cena obraných jahôd v porovnaní s 23. týždňom stúpila o 12,8 % na 1,59 €/kg. Výrobcovia predávali čerešne za priemernú cenu 1,- €/kg, ktorá sa oproti 23. týždňu mierne zvýšila (+4,2 %). PPA - ATIS

Vývoj cien jahôd od výrobcov



Ceny zeleniny od výrobcov
Ceny sa zisťovali v dňoch 8. 6. – 11. 6. 2009
Ceny 1. triedy sa uvádzajú za kg, zv., ks, bez DPH

Názov produktu	Cena	Zso	Sso	Vso	SR			Vývoj
					24. týž. 09		23. týž.	
					€/m. j.	Sk/ m. j.	€/m. j.	€/m. j.
Mrkva / zv.	Min.	0,23	-	-	0,23	6,93	0,25	-0,02
	Max.	0,45			0,45	13,56	0,40	0,05
	Priem.	0,35			0,35	10,60	0,33	0,02
Petržlen / zv.	Min.	0,27	-	-	0,27	8,13	*1	
	Max.	0,50			0,50	15,06		
	Priem.	0,36			0,36	10,69		
Zeler s vňaťou / ks	Min.	0,24	-	-	0,24	7,23	*1	
	Max.	0,30			0,30	9,04		
	Priem.	0,27			0,27	8,13		
Kapusta hlávk. biela / ks	Min.	0,17	-	-	0,17	5,12	*1	
	Max.	0,25			0,25	7,53		
	Priem.	0,21			0,21	6,23		
Kaleráb / ks	Min.	0,08	-	-	0,08	2,41	0,08	
	Max.	0,18			0,18	5,42	0,17	0,01
	Priem.	0,13			0,13	4,01	0,13	0,01
Kel hlávkový / ks	Min.	0,17	-	-	0,17	5,12	*1	
	Max.	0,35			0,35	10,54		
	Priem.	0,27			0,27	8,23		
Karfiol / ks	Min.	0,33	-	-	0,33	9,94	0,50	-0,17
	Max.	0,50			0,50	15,06	0,60	-0,10
	Priem.	0,46			0,46	13,74	0,55	-0,09
Rajčiaky rýchlené	Min.	0,65	*1	*1	0,50	15,06	0,50	
	Max.	1,20			1,20	36,15	1,20	
	Priem.	0,93			0,73	21,92	0,74	-0,01
Paprika rýchlená	Min.	1,00	-	-	1,00	30,13	1,20	-0,20
	Max.	1,50			1,50	45,19	1,50	
	Priem.	1,25			1,25	37,72	1,34	-0,09
Uhorky šalátové rýchl.	Min.	0,28	-	-	0,28	8,44	0,28	
	Max.	0,33			0,33	9,94	0,40	-0,07
	Priem.	0,31			0,31	9,28	0,33	-0,02

Vysvetlivky: SR - Slovensko spolu, Zso - západoslovenská oblasť (Bratislavský, Trnavský, Trenčiansky a Nitriansky kraj), Sso - stredoslovenská oblasť (Žilinský a Banskobystrický kraj), Vso - východoslovenská oblasť (Košický a Prešovský kraj), *1 (cenu nezverejňujeme, menej ako 3 údaje).

Prepočet konverzným kurzom 1 EUR = 30,1260 SKK.

Ceny zeleniny a ovocia od výrobcov

Ceny sa zisťovali v dňoch 8. 6. – 11. 6. 2009

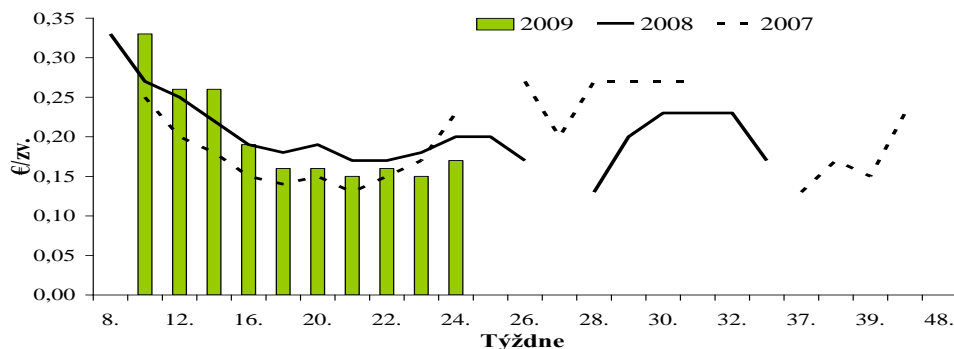
Ceny 1. triedy sa uvádzajú za kg, zv., ks, bez DPH

Názov produktu	Cena	Zso	Sso	Vso	SR			Vývoj
					24. týž. 09		23. týž.	
					€/m. j.	Sk/ m. j.	€/m. j.	€/m. j.
Šalát hlávkový / ks	Min.	0,08	-	-	0,08	2,41	0,08	
	Max.	0,17			0,17	5,12	0,20	-0,03
	Priem.	0,14			0,14	4,14	0,14	
Kapusta pekinská	Min.	0,23	-	-	0,23	6,93	0,25	-0,02
	Max.	0,30			0,30	9,04	0,35	-0,05
	Priem.	0,27			0,27	8,13	0,29	-0,02
Cibuľa / zv.	Min.	0,15	-	-	0,15	4,52	0,13	0,02
	Max.	0,20			0,20	6,03	0,17	0,03
	Priem.	0,17			0,17	5,02	0,15	0,01
Cibuľa	Min.	0,26	-	-	0,26	7,83	-	
	Max.	0,35			0,35	10,54		
	Priem.	0,32			0,32	9,72		
Cesnak	Min.	1,40	-	-	1,40	42,18	-	
	Max.	1,60			1,60	48,20		
	Priem.	1,52			1,52	45,69		
Čerešne konzumné	Min.	0,55	-	-	0,55	16,57	0,72	-0,17
	Max.	1,66			1,66	50,01	1,66	
	Priem.	1,00			1,00	30,23	0,96	0,04
Jahody konzumné	Min.	1,26	*1	*1	1,26	37,96	1,10	0,16
	Max.	1,85			1,93	58,14	1,85	0,08
	Priem.	1,59			1,59	48,02	1,41	0,18
Jahody - samozber	Min.	0,92	*1	*1	0,92	27,72	0,92	
	Max.	0,92			1,01	30,43	1,26	-0,25
	Priem.	0,92			0,97	29,07	0,99	-0,03

Vysvetlivky: SR - Slovensko spolu, Zso - západoslovenská oblasť (Bratislavský, Trnavský, Trenčiansky a Nitriansky kraj), Sso - stredoslovenská oblasť (Žilinský a Banskobystrický kraj), Vso - východoslovenská oblasť (Košický a Prešovský kraj), *1 (cenu nezverejňujeme, menej ako 3 údaje).

Prepočet konverzným kurzom 1 EUR = 30,1260 SKK

Vývoj cien lahôdkovej cibulky od výrobcov



ZEMIAKY

Týždenné nákupné ceny konzumných zemiakov od producentov v SR

Ceny za 23. týždeň 2009 sa zisťovali v dňoch 10. 6. až 11. 6. 2009

Ceny sa uvádzajú bez DPH a bez dopravy

Názov produktu	Cena	Zso	Sso	Vso	SR spolu			Vývoj cien			
					23. týždeň 2009		22. týž. 2009	23. t. 09 / 22. t. 09		23. t. 09 / 23. t. 08	
					€/100 kg	SKK/kg	€/100 kg	€/100 kg	%	€/100 kg	%
Zemiaky spolu 25-kg	Min.	25,00	-	-	25,00	7,53	-	-	-	-5,54	-18,1
	Max.	30,00			30,00	9,04				-9,83	-24,7
	Priem.	27,50			27,50	8,28				-7,94	-22,4
	Očak.	27,50			27,50	8,28			x	x	

Vysvetlivky: Zso - (Bratislavský, Trnavský, Trenčiansky a Nitriansky kraj), Sso - (Žilinský a Banskobystrický kraj),

Vso - (Košický a Prešovský kraj), *1 (cenu nezverejňujeme, menej ako tri údaje).

Vývoj priemernej očakávanej ceny je rozdiel priemernej očakávanej ceny a ceny zistenej v aktuálnom týždni.

Vývoj ostatných cien je rozdiel cien pred týždňom resp. rokom a zistenou cenou v aktuálnom týždni.

Prepočet konverzným kurzom 1 EUR = 30,1260 SKK.

Odbytové ceny zemiakov z veľkoobchodu

Ceny za 24. týždeň 2009 sa zisťovali v dňoch 8. 6. – 11. 6. 2009

Ceny sa uvádzajú bez DPH

Názov produktu	Cena	Ba	Zso	Sso	Vso	SR		Vývoj	
						24. týž. 09			23. týž. 09
						€/kg	SKK/kg		€/kg
Zemiaky skoré	Min.	*1	*1	-	-	0,39	11,75		
	Max.					0,60	18,08		
	Priem.					0,47	14,16		
Zemiaky skoré import	Min.	0,40	0,32	0,33	0,35	0,32	9,64	0,37 -0,05	
	Max.	0,60	0,40	0,38	0,44	0,60	18,08	0,50 0,10	
	Priem.	0,48	0,37	0,35	0,39	0,40	12,05	0,43 -0,03	

Vysvetlivky: SR - Slovensko spolu, Ba - Bratislava,

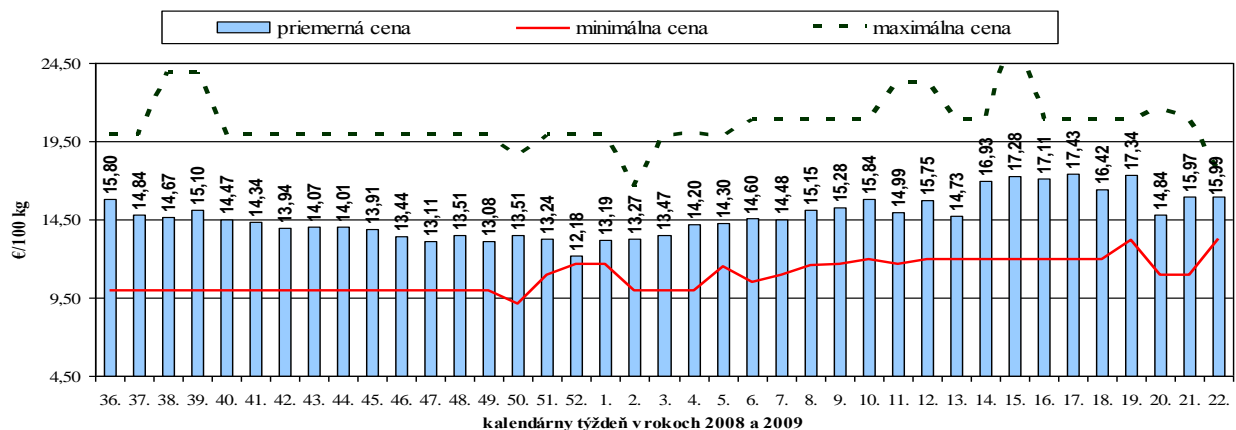
Prepočet konverzným kurzom 1 EUR = 30,1260 SKK.

Zso - západoslovenská oblasť (Bratislavský, Trnavský, Trenčiansky a Nitriansky kraj),

Sso - stredoslovenská oblasť (Žilinský a Banskobystrický kraj),

Vso - východoslovenská oblasť (Košický a Prešovský kraj), *1 (cenu nezverejňujeme, menej ako 3 údaje).

Nákupné ceny konzumných zemiakov na Slovensku v hospodárskom roku 2008/09



Odbytové ceny zeleniny z veľkoobchodu

Ceny sa zisťovali v dňoch 8. 6. – 11. 6. 2009

Ceny 1. triedy sa uvádzajú za kg, zv., ks, bez DPH

Názov produktu	Cena	Ba	Zso	Sso	Vso	SR			Vývoj
						24. týž. 09		23. týž. 09	
						€/m.j.	Sk/m.j.	€/m.j.	
Mrkva / zv.	Min.	*1	-	*1	*1	0,40	12,05	0,45	-0,05
	Max.					0,50	15,06	0,55	-0,05
	Priem.					0,44	13,26	0,48	-0,04
Petržlen / zv.	Min.	*1	*1	*1	-	0,50	15,06	*1	
	Max.					0,50	15,06		
	Priem.					0,50	15,06		
Zeler s vňaťou / ks	Min.	*1	-	*1	*1	0,38	11,45	*1	
	Max.					0,50	15,06		
	Priem.					0,44	13,36		
Red'kovka / zv.	Min.	0,28	*1	*1	0,26	0,22	6,63	0,23	-0,01
	Max.	0,30			0,30	0,32	9,64	0,28	0,04
	Priem.	0,29			0,27	0,27	8,07	0,25	0,01
Mrkva praná import	Min.	0,70	0,46	0,53	0,60	0,46	13,86	0,53	-0,07
	Max.	0,90	0,70	0,61	0,72	0,90	27,11	0,90	
	Priem.	0,77	0,62	0,58	0,65	0,65	19,66	0,69	-0,04
Petržlen import	Min.	0,95	*1	*1	*1	0,77	23,20	0,63	0,14
	Max.	1,10				1,10	33,14	1,10	
	Priem.	1,03				0,92	27,67	0,86	0,06
Paštrnák import	Min.	-	*1	*1	*1	0,42	12,65	0,42	
	Max.					0,63	18,98	0,63	
	Priem.					0,54	16,32	0,53	0,01
Zeler import	Min.	0,83	*1	0,63	0,74	0,56	16,87	0,53	0,03
	Max.	0,90		0,77	0,91	0,91	27,41	0,95	-0,04
	Priem.	0,86		0,70	0,82	0,75	22,66	0,76	-0,01
Červená repa import	Min.	0,35	*1	0,26	0,27	0,20	6,03	0,23	-0,03
	Max.	0,38		0,29	0,35	0,38	11,45	0,43	-0,05
	Priem.	0,37		0,27	0,32	0,31	9,20	0,33	-0,02
Kapusta hlávk. biela / ks	Min.	*1	-	*1	*1	0,32	9,64	0,45	-0,13
	Max.					0,50	15,06	0,50	
	Priem.					0,43	13,05	0,49	-0,06
Kapusta hlávk. červená	Min.	*1	*1	*1	-	0,22	6,63	0,22	
	Max.					0,39	11,75	0,39	
	Priem.					0,31	9,24	0,31	
Kapusta kvasená	Min.	0,50	*1	*1	*1	0,42	12,65	0,45	-0,03
	Max.	0,56				0,56	16,87	0,56	
	Priem.	0,54				0,48	14,40	0,50	-0,02
Kaleráb / ks	Min.	0,28	*1	*1	0,23	0,20	6,03	0,23	-0,03
	Max.	0,35			0,27	0,35	10,54	0,40	-0,05
	Priem.	0,33			0,25	0,26	7,79	0,27	-0,02
Kel hlávkový / ks	Min.	*1	*1	*1	*1	0,45	13,56	0,28	0,17
	Max.					0,75	22,59	0,87	-0,12
	Priem.					0,59	17,74	0,57	0,02

Vysvetlivky: SR - Slovensko spolu, Ba - Bratislava, Zso - západoslovenská oblasť (Bratislavský, Trnavský, Trenčiansky a Nitriansky kraj), Sso - stredoslovenská oblasť (Žilinský a Banskobystrický kraj), Vso - východoslovenská oblasť (Košický a Prešovský kraj), *1 (cenu nezverejňujeme, menej ako 3 údaje).

Prepočet konverzným kurzom 1 EUR = 30,1260 SKK.

Odbytové ceny zeleniny z veľkoobchodu
Ceny sa zisťovali v dňoch 8. 6. – 11. 6. 2009
Ceny 1. triedy sa uvádzajú za kg, zv., ks, bez DPH

Názov produktu	Cena	Ba	Zso	Sso	Vso	SR			Vývoj
						24. týž. 09		23. týž. 09	
						€/m.j.	Sk/m.j.	€/m.j.	€/m.j.
Karfiol / ks	Min.	0,65	0,55	*1	0,66	0,55	16,57	0,79	-0,24
	Max.	0,95	0,80		0,78	0,95	28,62	1,10	-0,15
	Priem.	0,78	0,68		0,71	0,73	22,04	0,91	-0,18
Kapusta hlávk. biela imp.	Min.	*1	0,15	0,16	*1	0,15	4,52	0,16	-0,01
	Max.		0,45	0,25		0,55	16,57	0,55	
	Priem.		0,28	0,20		0,28	8,55	0,28	0,01
Kapusta hlávk. červ. imp.	Min.	*1	*1	0,19	0,30	0,18	5,42	0,19	-0,01
	Max.			0,30	0,32	0,35	10,54	0,45	-0,10
	Priem.			0,24	0,31	0,27	8,08	0,26	0,01
Kaleráb import / ks	Min.	*1	-	*1	*1	0,21	6,33	0,22	-0,01
	Max.					0,45	13,56	1,09	-0,64
	Priem.					0,31	9,19	0,50	-0,20
Kel hlávkový import	Min.	*1	-	*1	0,65	0,65	19,58	0,68	-0,03
	Max.				1,00	1,05	31,63	1,09	-0,04
	Priem.				0,78	0,83	24,94	0,84	-0,01
Karfiol / ks import	Min.	*1	*1	*1	*1	0,67	20,18	0,79	-0,12
	Max.					1,25	37,66	1,25	
	Priem.					0,90	27,04	1,08	-0,19
Brokolica / ks import	Min.	*1	*1	0,60	*1	0,60	18,08	0,60	
	Max.			0,79		1,10	33,14	1,50	-0,40
	Priem.			0,71		0,89	26,80	0,85	0,04
Rajčiaky rýchlené	Min.	*1	*1	*1	*1	0,80	24,10	1,00	-0,20
	Max.					1,40	42,18	1,80	-0,40
	Priem.					1,10	33,21	1,21	-0,10
Paprika rýchlená	Min.	1,60	*1	*1	1,50	1,40	42,18	1,60	-0,20
	Max.	1,80			1,70	1,80	54,23	1,90	-0,10
	Priem.	1,73			1,58	1,60	48,33	1,72	-0,11
Uhorky šalátové rýchlené	Min.	0,50	*1	*1	0,50	0,49	14,76	0,40	0,09
	Max.	0,80			0,69	0,80	24,10	0,80	
	Priem.	0,65			0,59	0,58	17,39	0,57	0,01
Tekvica	Min.	0,70	*1	*1	*1	0,60	18,08	0,49	0,11
	Max.	1,05				1,05	31,63	1,10	-0,05
	Priem.	0,88				0,73	22,02	0,74	-0,01
Rajčiaky import	Min.	0,75	*1	0,58	*1	0,58	17,47	0,49	0,09
	Max.	1,35		0,83		1,87	56,34	1,87	
	Priem.	1,05		0,71		0,91	27,36	0,88	0,03
Paprika zelená import	Min.	1,40	*1	1,08	-	0,99	29,82	0,91	0,08
	Max.	1,60		1,30		1,60	48,20	1,87	-0,27
	Priem.	1,50		1,19		1,23	36,99	1,30	-0,07
Paprika PCR import	Min.	*1	*1	*1	1,10	1,00	30,13	0,98	0,02
	Max.				1,70	1,99	59,95	1,99	
	Priem.				1,47	1,55	46,70	1,52	0,03

Vysvetlivky: SR - Slovensko spolu, Ba - Bratislava, Zso - západoslovenská oblasť (Bratislavský, Trnavský, Trenčiansky a Nitriansky kraj), Sso - stredoslovenská oblasť (Žilinský a Banskobystrický kraj), Vso - východoslovenská oblasť (Košický a Prešovský kraj), *1 (cenu nezverejňujeme, menej ako 3 údaje).

Prepočet konverzným kurzom 1 EUR = 30,1260 SKK.

Odbytové ceny zeleniny z veľkoobchodu

Ceny sa zisťovali v dňoch 8. 6. – 11. 6. 2009

Ceny I. triedy sa uvádzajú za kg, zv., ks, bez DPH

Názov produktu	Cena	Ba	Zso	Sso	Vso	SR			Vývoj
						24. týž. 09		23. týž. 09	
						€/m.j.	Sk/m.j.	€/m.j.	
Paprika červená imp.	Min.	*1	*1	0,98	0,94	0,94	28,32	0,98	-0,04
	Max.			1,78	1,60	1,78	53,62	1,65	0,13
	Priem.			1,35	1,35	1,42	42,89	1,44	-0,01
Uhorky šalátové import	Min.	*1	*1	*1	-	0,59	17,77	0,55	0,04
	Max.					0,75	22,59	0,75	
	Priem.					0,66	19,98	0,65	0,01
Dyňa červená import	Min.	0,60	*1	0,51	0,55	0,43	12,95	0,58	-0,15
	Max.	0,65		0,59	0,68	0,68	20,49	0,80	-0,12
	Priem.	0,62		0,55	0,60	0,58	17,42	0,71	-0,13
Melón cukr. imp. / ks	Min.	*1	*1	-	0,70	0,46	13,86	0,55	-0,09
	Max.				1,25	1,25	37,66	1,87	-0,62
	Priem.				0,98	0,84	25,21	1,09	-0,25
Šalát hlávkový / ks	Min.	*1	0,20	*1	0,25	0,20	6,03	0,23	-0,03
	Max.		0,29		0,30	0,32	9,64	0,30	0,02
	Priem.		0,25		0,27	0,26	7,83	0,26	
Kapusta pekinská	Min.	0,50	-	*1	*1	0,39	11,75	0,52	-0,13
	Max.	0,56				0,56	16,87	0,65	-0,09
	Priem.	0,54				0,48	14,33	0,55	-0,07
Kapusta pekinská imp.	Min.	*1	0,40	0,38	0,31	0,31	9,34	0,42	-0,11
	Max.		0,55	0,53	1,55	1,55	46,70	0,70	0,85
	Priem.		0,46	0,45	0,80	0,60	18,15	0,53	0,07
Cibuľa / zv.	Min.	0,25	*1	*1	*1	0,25	7,53	0,23	0,02
	Max.	0,30				0,32	9,64	0,30	0,02
	Priem.	0,27				0,27	8,25	0,27	0,01
Cibuľa	Min.	*1	*1	*1	*1	0,29	8,74	*1	
	Max.					0,54	16,27		
	Priem.					0,44	13,37		
Cibuľa import	Min.	0,29	0,22	0,26	0,26	0,22	6,63	0,22	
	Max.	0,30	0,39	0,28	0,37	0,39	11,75	0,40	-0,01
	Priem.	0,30	0,32	0,27	0,30	0,30	8,98	0,29	0,01
Cesnak import	Min.	1,99	1,66	1,72	1,75	1,66	50,01	1,66	
	Max.	2,50	2,00	2,15	2,06	2,50	75,32	2,60	-0,10
	Priem.	2,23	1,89	1,87	1,94	1,98	59,67	2,03	-0,04
Pór import	Min.	1,40	0,83	*1	0,99	0,83	25,00	0,66	0,17
	Max.	1,60	1,25		1,15	1,60	48,20	1,60	
	Priem.	1,47	1,06		1,05	1,15	34,75	0,97	0,19
Šampiňóny voľne lož.	Min.	2,10	*1	*1	1,89	1,89	56,94	1,89	
	Max.	2,40			2,00	2,40	72,30	2,40	
	Priem.	2,22			1,93	2,17	65,45	2,16	0,02

Vysvetlivky: SR - Slovensko spolu, Ba - Bratislava, Zso - západoslovenská oblasť (Bratislavský, Trnavský, Trenčiansky a Nitriansky kraj), Sso - stredoslovenská oblasť (Žilinský a Banskobystrický kraj), Vso - východoslovenská oblasť (Košický a Prešovský kraj), *1 (cenu nezverejňujeme, menej ako 3 údaje).

Prepočet konverzným kurzom 1 EUR = 30,1260 SKK.

Odbytové ceny ovocia z veľkoobchodu

Ceny sa zisťovali v dňoch 8. 6 – 11. 6. 2009

Ceny, triedy sa uvádzajú za kg, ks, bez DPH

Názov produktu	Cena	Ba	Zso	Sso	Vso	SR			Vývoj
						24. týž. 09		23. týž. 09	
						€/m.j.	Sk/m.j.	€/m.j.	
Golden Delicious imp.	Min.	0,80	*1	*1	*1	0,35	10,54	0,42	-0,07
	Max.	0,90				0,90	27,11	0,95	-0,05
	Priem.	0,84				0,65	19,68	0,68	-0,03
Idared import	Min.	*1	*1	0,55	*1	0,47	14,16	0,43	0,04
	Max.			0,62		0,85	25,61	0,85	
	Priem.			0,59		0,61	18,35	0,59	0,02
Jablká os. >70 mm imp.	Min.	*1	*1	*1	*1	0,39	11,75	0,39	
	Max.					0,80	24,10	0,75	0,05
	Priem.					0,67	20,07	0,65	0,02
Jablká 2. tr. import	Min.	-	*1	*1	*1	0,48	14,46	*1	
	Max.					0,65	19,58		
	Priem.					0,57	17,22		
Hrušky import	Min.	1,15	0,87	0,89	1,00	0,87	26,21	0,89	-0,02
	Max.	1,40	1,29	1,20	1,12	1,40	42,18	1,55	-0,15
	Priem.	1,28	1,11	1,01	1,07	1,12	33,69	1,12	
Marhule import	Min.	*1	*1	*1	1,45	1,27	38,26	1,29	-0,02
	Max.				2,00	2,20	66,28	2,00	0,20
	Priem.				1,66	1,59	47,89	1,54	0,05
Broskyne import	Min.	1,35	0,86	1,24	1,45	0,86	25,91	1,28	-0,42
	Max.	1,75	1,40	1,35	1,53	1,75	52,72	1,80	-0,05
	Priem.	1,57	1,27	1,28	1,49	1,40	42,24	1,55	-0,15
Broskyne import / košík	Min.	-	*1	*1	-	0,59	17,77	*1	
	Max.					1,13	34,04		
	Priem.					0,83	24,93		
Nektárinky import	Min.	1,55	0,99	1,45	*1	0,99	29,82	1,50	-0,51
	Max.	1,80	1,79	1,60		1,80	54,23	2,10	-0,30
	Priem.	1,72	1,51	1,50		1,61	48,40	1,80	-0,20
Nektárinky / košík imp.	Min.	-	-	*1	*1	1,15	34,64	1,24	-0,09
	Max.					1,50	45,19	1,95	-0,45
	Priem.					1,34	40,29	1,57	-0,23
Slivky import	Min.	*1	1,45	*1	*1	1,45	43,68	1,52	-0,07
	Max.		1,59			2,30	69,29	2,20	0,10
	Priem.		1,51			1,81	54,64	1,92	-0,11
Čerešne konzumné	Min.	*1	*1	*1	*1	0,90	27,11	0,70	0,20
	Max.					1,89	56,94	1,75	0,14
	Priem.					1,36	40,97	1,17	0,19

Vysvetlivky: SR - Slovensko spolu, Ba - Bratislava, Zso - západoslovenská oblasť (Bratislavský, Trnavský, Trenčiansky a Nitriansky kraj), Sso - stredoslovenská oblasť (Žilinský a Banskobystrický kraj), Vso - východoslovenská oblasť (Košický a Prešovský kraj), *1 (cenu nezverejňujeme, menej ako 3 údaje).

Prepočet konverzným kurzom 1 EUR = 30,1260 SKK.

Odbytové ceny ovocia z veľkoobchodu

Ceny sa zisťovali v dňoch 8. 6. 11. 6. 2009

Ceny 1. triedy sa uvádzajú za kg, ks, bez DPH

Názov produktu	Cena	Ba	Zso	Sso	Vso	SR			Vývoj
						24. týž. 09		23. týž. 09	
						€/m.j.	Sk/m.j.	€/m.j.	
Jahody import	Min.	-	-	-	0,90	0,90	27,11	*1	
	Max.				2,00	2,00	60,25		
	Priem.				1,52	1,52	45,69		
Hrozno biele stol. imp.	Min.	1,70	0,66	*1	*1	0,66	19,88	1,48	-0,82
	Max.	2,40	2,05			2,40	72,30	2,40	
	Priem.	2,08	1,52			1,86	56,13	1,81	0,05
Hrozno červené import	Min.	*1	1,64	*1	1,80	1,64	49,41	1,64	
	Max.		1,95		2,00	2,15	64,77	2,15	
	Priem.		1,83		1,92	1,92	57,70	1,90	0,02
Pomaranče	Min.	0,80	0,63	0,55	0,76	0,55	16,57	0,49	0,06
	Max.	1,20	0,99	0,96	0,99	1,20	36,15	1,20	
	Priem.	1,03	0,82	0,72	0,92	0,87	26,34	0,83	0,04
Citróny	Min.	0,75	0,58	0,59	0,69	0,58	17,47	0,58	
	Max.	1,10	0,89	0,67	0,73	1,10	33,14	1,10	
	Priem.	0,95	0,78	0,65	0,71	0,77	23,22	0,77	
Mandarínky	Min.	*1	1,25	1,35	1,10	1,10	33,14	1,10	
	Max.		1,45	1,64	1,70	1,70	51,21	1,40	0,30
	Priem.		1,36	1,46	1,34	1,38	41,49	1,23	0,14
Grapefruity biele	Min.	0,95	0,75	0,69	0,75	0,69	20,79	0,69	
	Max.	1,00	1,05	0,84	1,05	1,05	31,63	1,10	-0,05
	Priem.	0,97	0,94	0,78	0,93	0,90	27,20	0,89	0,02
Grapefruity červ., ruž.	Min.	0,95	0,66	0,68	0,88	0,66	19,88	0,66	
	Max.	1,10	1,00	0,85	1,05	1,10	33,14	1,20	-0,10
	Priem.	1,00	0,88	0,80	0,94	0,91	27,29	0,91	
Banány	Min.	*1	0,95	1,02	1,00	0,95	28,62	1,05	-0,10
	Max.		1,09	1,10	1,15	1,15	34,64	1,23	-0,08
	Priem.		1,05	1,05	1,07	1,06	31,92	1,12	-0,06
Kivi / voľne ložené	Min.	*1	*1	*1	*1	0,98	29,52	0,98	
	Max.					1,70	51,21	1,70	
	Priem.					1,16	35,10	1,26	-0,09
Kivi / košík	Min.	*1	0,69	0,82	*1	0,69	20,79	0,73	-0,04
	Max.		0,99	1,03		1,19	35,85	1,19	
	Priem.		0,88	0,93		0,95	28,48	0,94	0,01
Kivi / platóny	Min.	*1	-	*1	*1	0,99	29,82	0,99	
	Max.					1,50	45,19	1,80	-0,30
	Priem.					1,27	38,31	1,40	-0,13
Ananás import / ks	Min.	-	*1	*1	0,99	0,79	23,80	0,79	
	Max.				0,99	1,18	35,55	1,42	-0,24
	Priem.				0,99	1,02	30,73	1,07	-0,05

Vysvetlivky: SR - Slovensko spolu, Ba - Bratislava, Zso - západoslovenská oblasť (Bratislavský, Trnavský, Trenčiansky a Nitriansky kraj), Sso - stredoslovenská oblasť (Žilinský a Banskobystrický kraj), Vso - východoslovenská oblasť (Košický a Prešovský kraj), *1 (cenu nezverejňujeme, menej ako 3 údaje).

Prepočet konverzným kurzom 1 EUR = 30,1260 SKK.

Cena uhoriek posilnila

V 24. týždni 2009 sa odbytové ceny **koreňovej zeleniny** menili nerovnomerne. Znížili sa ceny mrkvy z domácej produkcie (-8,3 % na 0,44 €/zv.) aj z importu (-5,8 %, 0,65 €/kg) a o 1,3 % na 0,75 €/kg klesla cena dovozového zeleru. Naopak, o 7,0 % na 0,92 €/kg posilnila cena petržlenu z dovozu.

Odbytové ceny **hlúbovej zeleniny** väčšinou klesali. Cena domácej skorej hlávkovej kapusty sa znížila o 12,2 % na 0,43 €/ks. O 4,0 percenta na 0,48 €/kg klesla cena domácej kvasenej kapusty. Odbytová cena domáceho kalerábu sa znížila o 3,7 % na 0,26 €/k, pri karfirole z importu cena oslabila o 16,7 % na 0,90 €/ks a cena brokolice z dovozu posilnila o 4,7 % na 0,89 €/ks.

Odbytové ceny **plodovej zeleniny** klesli. Najviac, o 9,1 % na 1,10 €/kg padla priemerná cena domácich rajčiakov a naopak, cena rajčiakov z importu sa zvýšila o 3,4 % na 0,91 €/kg. O 7,0 % na 1,60 €/kg oslabila odbytová cena domácej papriky. Cena domácich šalátových uhoriek sa mierne zvýšila

(1,8 % na 0,58 €/kg) a zvýšila sa aj cena uhoriek z importu (1,5 % na 0,66 €/kg). O 18,3 percenta na 0,58 €/kg oslabila aj cena importovanej dyne červenej a cena melónu cukrového padla až o 22,9 % (0,84 €/ks).

Z **listovej zeleniny** sa stabilizovala odbytová cena domáceho hlávkového šalátu (0,26 €/ks), pričom cena importovaného hlávkového šalátu sa znížila o 5,9 % na 0,32 €/ks a cena ľadového šalátu oslabila o 3,2 % na 0,60 €/ks. Priemerná cena domácej pekinskej kapusty oslabila o 12,7 % na 0,48 €/kg a kapusty pekinskej z importu stúpila o 13,2 % (0,60 €/kg).

Pri **cibuľovej zelenine** sa stabilizovala priemerná cena domácej lahôdkovej cibule na 0,27 €/zv. Cena cibule z importu stúpila o 3,4 percenta na 0,30 €/zv. Priemerná cena dovozového cesnaku klesla o 2,5 % na 1,98 €/kg.

Odbytová cena skorých **zemiakov** z domácej produkcie sa pohybovala v rozpätí od 0,39 do 0,60 €/kg a cena zemiakov z dovozu oslabila o 7,0 % na 0,40 €/kg. PPA - ATIS

Broskyne a nektárinky zlacneli

V 24. týždni 2009 sa odbytové ceny domácich **jablák** rozličných odrôd 1. triedy vo veľkoobchodoch pohybovali v rozpätí cien od 0,33 €/kg až do 0,75 €/kg. Jablká 1. triedy z dovozu sa predávali v cenách od 0,35 €/kg do 0,90 €/kg. V porovnaní s 23. týždňom 2009 sa priemerná cena jablák odrody Golden Delicious z dovozu znížila o 4,4 % na 0,65 €/kg. Pri odrode Idared z importu odbytová cena stúpila o 3,4 % na 0,61 €/kg. Aj priemerná cena ostatných odrôd jablák väčších ako 70 mm sa zvýšila o 3,1 % na 0,67 €/kg. Odbytová cena importovaných **hrušiek** sa stabilizovala na úrovni 1,12 €/kg.

V 24. týždni sme zaznamenali ďalší pokles cien importovaných broskýň a nektáriniek. Najvýraznejšie klesla priemerná cena **nektáriniek** balených v košíku, až o 14,6 % na 1,34 € za košík. Odbytová cena ukladaných nektáriniek sa znížila o 10,6 % na 1,61 €/kg. **Broskyne** zlacneli v priemere o 9,7 % na 1,40 €/kg. Naopak, importované **marhule** mierne zdraželi o 3,2 % na 1,59

€/kg. Priemerná odbytová cena domácich **čerešní** vyskočila až o 16,2 % na 1,36 €/kg.

Odbytové ceny domácich **jahôd** sa vo veľkoobchodoch predávali v priemere po 1,82 €/kg, z dovozu po 1,52 €/kg.

V porovnaní s 23. týždňom mierne stúpili ceny **stolového hrozna** z dovozu. Priemerná cena bieleho hrozna sa zvýšila o 2,8 % na 1,86 €/kg a červeného o 1,1 % na 1,92 €/kg.

Pri **citrusových plodoch** sme zaznamenali nárast alebo stabilizáciu odbytových cien. Najviac vzrástla priemerná cena mandarínok (+12,2 %) na 1,38 €/kg. Pri pomarančoch cena stúpila o 4,8 % na 0,87 €/kg. Ceny citrónov, červených a ružových grapefruitov ostali na úrovni predchádzajúceho týždňa.

V porovnaní s 23. týždňom 2009 priemerná cena **banánov** klesla o 5,4 % na 1,06 €/kg.

Cena **kivi** balených v košíku sa zvýšila len o 1,1 % na 0,90 € za košík, pričom ceny voľne ložených a ukladaných kivi klesli o 7,9 % na 1,16 €/kg a o 9,3 % na 1,27 €/kg. PPA - ATIS

Ceny pestovateľov vybraných druhov zeleniny v ČR

Ceny sa zisťovali v 23. týždni 2009

Ceny I. tr. sa uvádzajú bez dopravy a DPH v Kč/MJ

Druh zeleniny	MJ	Ceny poľnohospodárskych výrobcov			Zmena priemernej ceny	
		min.	max.	priem.	23. t. / 21. t. 2009 v Kč	23. t. / 21. t. 2009 v %
Kaleráb	ks	3,80	7,00	4,80	-0,40	-7,69
Šalát hlávkový	ks	4,00	5,50	4,80	-0,50	-9,43
Kapusta biela konzum.	kg	6,00	8,00	7,30	-	-

 Zdroj: TIS^{CR} SZIF č.11/2009, *1- menej ako 3 údaje

Kurz ECB ku dňu 5. 6. 2009, 1 EUR = 27,003 CZK

Odbytové ceny vybraných druhov zeleniny v ČR

Ceny sa zisťovali v 23. týždni 2009

Ceny I. tr. sa uvádzajú bez dopravy a DPH v Kč/MJ

Druh zeleniny	MJ	z domácej produkcie				z dovozu			
		min.	max.	priem.	±23 t. /21. t.	min.	max.	priem.	±23 /21.t
Zeler	kg			*1		15,90	21,00	19,50	+1,90
Cibuľa suchá	kg			*1		4,90	7,30	6,50	+0,20
červená	kg			*1		11,95	15,20	13,80	-0,40
Cesnak	kg			*1		44,50	66,00	57,00	-0,10
Červená repa	kg			*1		7,00	10,60	8,60	-0,10
Kel hlávkový	kg			*1		14,90	23,90	19,30	-13,50
Kaleráb	ks			*1			*1		
Karfiol	ks			*1		21,70	37,90	28,50	-13,80
Mrkva	kg			*1		13,50	22,00	18,70	-1,90
Uhorky dlhé	kg			*1			*1		
krátke	kg			*1		13,90	20,90	17,50	-2,60
Paprika biela	kg			*1		33,00	53,90	43,90	+6,10
červená	kg			*1		29,00	47,60	39,90	+4,60
zelená	kg			*1		31,10	43,50	37,90	+3,80
Pór	kg			*1		19,00	36,40	25,90	+2,60
Rajčiaky	kg					15,90	23,40	19,00	-5,90
Šalát hlávkový	ks	6,00	7,20	6,70	-0,90	5,25	6,90	6,10	-0,60
Kapusta biela	kg			*1		3,60	6,80	4,80	+0,30
červená	kg	6,50	7,40	7,00	+0,80	5,40	6,30	5,90	-0,40
pekínská	kg			*1		11,40	12,90	12,10	-2,10
Šampiňóny	kg			*1		48,10	60,00	53,10	-0,10

 Zdroj: TIS^{CR} SZIF č. 11/2009, *1- menej ako 3 údaje

Kurz ECB ku dňu 5. 6. 2009, 1 EUR = 27,003 CZK

Obchodné ceny zeleniny na vybraných trhoch v Poľsku

Ceny sa zisťovali v dňoch 9. 6. 2009 – 12. 6. 2009

Ceny sa uvádzajú v PLN/MJ bez DPH

Druh zeleniny	MJ	Bronisze		Lublin		Poznań		Sandomierz	
		12. 6. 2009		9. 6. 2009		10. 6. 2009		12. 6. 2009	
		min.	max.	min.	max.	min.	max.	min.	max.
Domáca produkcia									
Červená repa	kg	0,70	1,00	0,70	1,00	0,50	0,80	0,50	0,70
Č. repa skorá	zv.	1,50	2,00	1,50	1,60	-	-	-	-
Cibuľa	kg	0,70	1,00	1,00	1,50	0,80	1,00	0,70	0,80
Cibuľa skorá	kg	3,50	4,50	-	-	2,00	2,60		
Karfiol	ks	2,00	2,50	3,00	3,50	3,00	3,20	2,00	2,50
Kapusta biela	kg	0,30	0,40	0,60	0,60	0,32	0,40	0,20	0,30
Kapusta skorá	ks	1,20	2,00	1,00	1,50	0,80	1,50	0,80	1,20
Mrkva	kg	2,50	3,00	2,50	2,50	2,50	2,80	2,00	2,50
Mrkva skorá	zv.	2,00	2,50	2,80	2,80	1,00	1,50	-	-
Uhorky poľné	kg	2,50	3,00	2,40	3,00	-	-	-	-
Uhorky krátke	kg	2,50	3,00	2,40	2,70	2,60	3,00	1,00	1,20
Petržlen	kg	2,50	3,10	2,60	4,00	2,80	3,00	2,70	2,90
Rajčiaky	kg	3,33	3,80	3,00	4,00	3,33	4,00	3,20	3,60
Pór	kg	4,00	5,00	3,00	6,00	2,60	3,00	2,60	2,80
Red'kovka	zv.	1,30	1,60	1,20	1,20	0,60	0,80	1,00	1,50
Šalát	ks	1,25	1,56	0,60	1,00	0,80	1,00	0,80	1,00
Zeler	kg	2,00	2,50	3,00	4,00	2,80	3,00	2,70	2,90
Zemiaky skoré	kg	2,00	2,20	1,40	1,80	0,70	1,30	1,20	1,40
Šampiňóny	kg	4,50	5,00	4,00	5,00	3,50	4,00	4,00	5,50
Dovoz									
Cesnak	kg	-	-	-	-	-	-	7,00	12,00
Mrkva	kg	2,20	3,50	-	-	2,50	3,00	-	-
Paprika červená	kg	7,00	8,00	6,00	6,00	5,40	7,00	5,00	5,00
Paprika zelená	kg	6,50	8,00	-	-	8,00	8,40	-	-
Paprika žltá	kg	7,00	8,00	-	-	7,00	7,20	-	-
Pór	kg	4,50	6,50	-	-	-	-	-	-
Šalát	ks	-	-	2,50	2,50	1,04	1,25	-	-
Zemiaky	kg	0,90	1,40	-	-	1,00	1,20	-	-
Zemiaky skoré	kg	1,20	1,50	1,20	1,60	1,00	1,40	1,50	1,70

Zdroj: Ministerstwo rolnictwa i rozwoju wsi

Kurz ECB ku dňu 12. 6. 2009, 1 EUR = 4,4791 PLN

Obchodné ceny ovocia na vybraných trhoch v Poľsku

Ceny sa zisťovali v dňoch 10. 6. – 12. 6. 2009

Ceny sa uvádzajú v PLN/kg bez DPH

Druh	Odroda	Bronisze		Poznań		Sandomierz		Wroclaw	
		12. 6. 2009		10. 6. 2009		12. 6. 2009		10. 6. 2009	
		min.	max.	min.	max.	min.	max.	min.	max.
Domáca produkcia									
Hrušky		4,00	5,50	-	-	-	-	-	-
Čerešne		1,50	7,00	3,00	5,00	1,60	3,50	3,00	4,00
Jahody		1,75	4,00	2,50	4,00	1,50	1,80	2,50	3,50
	Boskop	-	-	1,33	2,33	-	-	-	-
	Cortland	1,66	2,50	1,00	2,20			2,00	2,50
	Eliza	-	-	-	-	1,00	2,00	2,00	2,00
	Elstar	1,33	2,50	1,00	2,00	-	-	-	-
	Gala	1,66	2,66	1,33	1,67	-	-	2,33	2,53
	Gloster	1,66	2,50	1,67	2,20	0,90	2,00	2,33	2,33
	Golden	1,66	2,66	1,67	2,33	-	-	2,33	2,50
	Idared	-	-	1,20	1,47	0,70	2,00	1,66	1,66
	Jonagold	1,66	2,66	-	-	0,60	2,00	2,33	2,50
	Jonagored	1,66	2,66	1,33	2,33	0,70	2,00	2,33	2,50
	Jonica	1,33	2,50	-	-	0,60	2,00	-	-
	Ligol	1,85	2,66	1,33	2,33	0,80	2,50	2,00	2,53
	Lobo	1,66	2,66	1,33	2,20	-	-	2,20	2,53
	Šampion	1,66	2,66	1,67	2,33	0,70	2,00	2,33	2,33
Dovoz									
Banány		4,00	5,00	4,44	4,72	4,50	5,00	3,80	4,80
Broskyne		4,75	5,50	6,50	8,00	-	-	6,50	8,00
Citróny		3,00	4,00	3,00	3,50	3,80	4,00	3,00	3,50
Grapefruity		4,50	5,60	4,86	6,00	5,80	6,00	4,80	6,00
Hrušky		4,50	6,60	5,00	5,56	-	-	4,50	6,00
Jablká		4,30	5,00	2,89	6,00	-	-	5,00	5,30
Mandarínky		5,20	6,50	5,50	6,50	5,80	6,00	3,50	4,50
Nektárinky		5,75	6,75	1,40	3,00	-	-	6,00	6,00
Pomaranče		3,40	5,00	4,00	4,50	6,00	7,00	4,00	4,50
Slivky		-	-	8,00	9,00	-	-	-	-
Hrozno		8,00	15,00	7,14	7,86	7,70	7,80	8,50	9,50

Zdroj: Ministerstwo rolnictwa i rozwoju wsi

Kurz ECB ku dňu 12. 6. 2009, 1 EUR = 4,4791 PLN

Vydavateľ: PPA – ATIS Dobrovičova 12 815 26 Bratislava ISSN 1336-4421	Redakcia: Ing. Daniela Kučová Ing. Viera Konečná e-mail: Daniela.Kucova@apa.sk Viera.Konecna@apa.sk Tel.: 02/57 513 204 Tel.: 02/57 513 201 Fax: 02/53 417 419	©Rozmnožovanie a využívanie informácií je možné len po písomnej dohode s ATIS. Všetky informácie sú spracované s najväčšou starostlivosťou. Informácie obsiahnuté v tomto materiáli sa zakladajú na informačných zdrojoch, o ktorých sme presvedčení, že sú hodnoverné. Za správnosť a úplnosť uvádzaných informácií sa PPA - ATIS nezaručuje, ako ani nezodpovedá za škody vzniknuté na základe ich využívania.
---	---	---