



Prehľad nákupných cien jatočných zvierat a odbytových cien mäsa a mäsových výrobkov

47. týždeň 2024

Číslo 47/2024

Ročník 9.

28. 11. 2024



Agrárne trhové informácie Slovenska

Nákupné ceny jatočného dobytku – klasifikácia SEUROP

Ceny za 47. týždeň 2024 sa zisťovali v dňoch 25. 11. – 27. 11. 2024

Ceny sú za kg jat. hm. bez DPH

Trend týždenného cenového vývoja	Názov produktu	Počet/cena	SKZ	SKS	SKV	SR	SR	Týždenný vývoj	Ročný vývoj	Prepočet na živú hmotnosť
						47. týždeň 2024	46. týždeň 2024			
						€/kg		%		
↘	Býky A R 2	Počet	31	-	-	31	32	-3,1	-8,8	x
		Priem. živá hm.*2	711,2			711,2	725,4	-2,0	-1,0	x
		Min. cena	2,62			2,62	4,50	-41,8	-19,9	1,44
		Max. cena	5,82			5,82	5,55	4,9	16,2	3,20
		Priem. cena	4,94			4,94	5,23	-5,5	6,2	2,72
		Priem. očak. cena	4,94			4,94	5,23	0,0	x	2,72
↘	Býky A R 1 - 5	Počet	45	-	*1	46	62	-25,8	-8,0	x
		Priem. živá hm.*2	694,7			695,8	706,6	-1,5	-0,8	x
		Min. cena	1,70			1,70	1,70	0,0	-48,0	0,93
		Max. cena	5,82			5,82	5,39	8,0	15,2	3,20
		Priem. cena	4,76			4,77	5,06	-5,7	3,8	2,62
		Priem. očak. cena	4,76			4,77	5,06	0,0	x	2,62
↑	Býky A O 2	Počet	26	-	*1	36	24	50,0	-20,0	x
		Priem. živá hm.*2	590,9			586,3	570,7	2,7	-7,7	x
		Min. cena	2,62			2,62	2,62	0,0	-1,5	1,44
		Max. cena	4,76			5,34	4,79	11,5	8,5	2,93
		Priem. cena	4,48			4,70	4,31	9,1	12,1	2,58
		Priem. očak. cena	4,48			4,70	4,31	0,0	x	2,58
↗	Býky A O 1 - 5	Počet	34	-	*1	44	37	18,9	-27,9	x
		Priem. živá hm.*2	595,9			591,0	594,7	-0,6	-10,8	x
		Min. cena	2,62			2,62	2,62	0,0	-1,5	1,44
		Max. cena	4,76			5,34	4,82	10,8	8,5	2,93
		Priem. cena	4,43			4,62	4,44	4,2	8,8	2,54
		Priem. očak. cena	4,43			4,62	4,44	0,0	x	2,54
↘	Býky A E - P *3	Počet	98		*1	127	109	16,5	-6,6	x
		Priem. živá hm.*2	645,3			572,8	678,0	1,9	1,9	x
		Min. cena*3	1,70			4,64	1,70	0,0	-36,1	0,93
		Max. cena*3	5,19			5,34	5,37	-0,6	0,8	2,93
		Priem. cena	4,57			5,23	4,72	-2,9	6,1	2,59
		Priem. očak. cena	4,57			5,23	4,76	0,8	x	2,61
↘	Býky B E - P *3	Počet	8	12	7	27	35	-22,9	-30,8	x
		Priem. živá hm.*2	660,2	698,7	577,5	655,9	641,4	2,3	-19,2	x
		Min. cena*3	2,62	3,64	4,73	2,62	3,64	-28,0	-39,8	1,44
		Max. cena*3	5,05	5,27	5,37	5,37	5,71	-6,0	5,3	2,95
		Priem. cena	4,73	5,12	4,99	4,97	5,01	-0,7	4,6	2,73
		Priem. očak. cena	4,73	5,23	4,99	5,02	5,04	1,0	x	2,76
↘	Býky A + B *3	Počet	106	29	19	154	144	6,9	-12,0	x
		Priem. živá hm.*2	646,4	840,6	574,5	674,1	659,5	2,2	-6,6	x
		Min. cena*3	1,70	3,64	4,64	1,70	1,70	0,0	-106,2	0,93
		Max. cena*3	5,19	5,27	5,37	5,37	5,71	-6,0	1,3	2,95
		Priem. cena	4,58	5,11	5,14	4,76	4,90	-2,7	5,3	2,62
		Priem. očak. cena	4,58	5,27	5,14	4,80	4,90	0,8	x	2,64

Prameň: PPA – ATIS; oblasti trhu: SKZ - západoslovenská oblasť (Bratislavský, Trnavský, Trenčiansky a Nitriansky kraj), SKS - stredoslovenská oblasť (Žilinský a Banskobystrický kraj), SKV - východoslovenská oblasť (Prešovský a Košický kraj).

Orientačné prepočítavacie koeficienty: býky 1,82; jalovice a kravy 1,94.

Vysvetlivky: *1 - Neuvedené (menej ako 3 údaje), *2 - Priemerná živá hmotnosť = kg ž. hm./ks, *3 - Minimálne a maximálne ceny za kategóriu zvierat spolu sú minimálne a maximálne nákupné ceny zistené za kategóriu spolu, nie minimálne a maximálne ceny zistené za jednotlivé akostné triedy. **Všetky ceny sú vypočítané váženým priemerom, ktoré sú v tabuľkách zaokrúhlené na dve desiatinné miesta.** Vývoj priemernej očakávanej ceny je rozdiel priemernej očakávanej ceny a ceny zistenej v aktuálnom týždni. Vývoj ostatných ukazovateľov je rozdiel medzi hodnotou v aktuálnom týždni a hodnotou zistenou pred týždňom resp. rokom.

Nákupné ceny jatočného dobytká – klasifikácia SEUROP

Cena za 47. týždeň 2024 sa zisťovali v dňoch 25. 11. – 27. 11. 2024

Ceny sú za kg jat. hm. bez DPH

Trend týždenného cenového vývoja	Názov produktu	Počet/cena	SKZ	SKS	SKV	SR	SR	Týždenný vývoj	Ročný vývoj	Prepočet na živú hmotnosť
						47. týždeň 2024	46. týždeň 2024			
						€/kg		%		
↘	Kravy D R 1 - 5	Počet	*1	*1	-	32	44	-27,3	-27,3	x
		Priem. živá hm.*2				683,9	676,2	1,1	11,1	x
		Min. cena				2,80	2,71	3,3	55,6	1,44
		Max. cena				4,10	4,10	0,0	7,9	2,11
		Priem. cena				3,47	3,58	-2,9	22,3	1,79
	Priem. očkak. cena				3,56	3,70	2,6	x	1,84	
↗	Kravy D O 2	Počet	32	14	*1	48	39	23,1	-2,0	x
		Priem. živá hm.*2	554,8	492,5		527,5	542,4	-2,8	-0,5	x
		Min. cena	1,10	2,20		1,10	2,11	-47,9	-38,9	0,57
		Max. cena	3,36	4,00		4,00	3,90	2,6	9,9	2,06
		Priem. cena	2,25	3,48		2,62	2,59	1,1	-2,6	1,35
	Priem. očkak. cena	2,25	3,59		2,65	2,63	1,1	x	1,37	
↓	Kravy D O 3	Počet	8	*1	*1	26	41	-36,6	-61,2	x
		Priem. živá hm.*2	620,1			592,5	574,7	3,1	13,9	x
		Min. cena	1,10			1,10	1,10	0,0	2,8	0,57
		Max. cena	3,27			4,00	3,90	2,6	-2,4	2,06
		Priemerná cena	2,51			3,50	3,76	-6,7	10,6	1,81
	Priem. očkak. cena	2,51			3,63	3,93	3,7	x	1,87	
↓	Kravy D O 1 - 5	Počet	47	27	*1	77	88	-12,5	-40,8	x
		Priem. živá hm.*2	560,9	546,9		549,9	555,4	-1,0	4,4	x
		Min. cena	1,10	2,20		1,10	1,10	0,0	2,8	0,57
		Max. cena	3,31	4,10		4,10	4,10	0,0	0,0	2,11
		Priem. cena	2,32	3,93		2,92	3,18	-8,0	1,9	1,51
	Priem. očkak. cena	2,32	4,12		2,99	3,27	2,2	x	1,54	
↗	Kravy D P 2	Počet	21	*1	*1	24	52	-53,9	-38,5	x
		Priem. živá hm.*2	479,5			472,0	432,7	9,1	-2,1	x
		Min. cena	1,68			1,16	0,60	93,3	0,0	0,60
		Max. cena	2,47			2,47	2,25	9,8	5,1	1,27
		Priem. cena	1,84			1,83	1,77	3,5	2,6	0,94
	Priem. očkak. cena	1,84			1,84	1,81	0,8	x	0,95	
↑	Kravy D P 1 - 5	Počet	26	*1	*1	36	61	-41,0	-50,7	x
		Priem. živá hm.*2	470,3			474,7	426,1	11,4	6,8	x
		Min. cena	1,68			1,16	0,60	93,3	0,0	0,60
		Max. cena	2,47			3,00	2,18	37,6	1,0	1,55
		Priem. cena	1,85			1,97	1,79	10,1	9,4	1,02
	Priem. očkak. cena	1,85			1,98	1,83	0,5	x	1,02	
↘	Kravy D E – P	Počet	90	50	6	146	204	-28,4	-41,6	x
		Priem. živá hm.*2	555,9	588,5	449,4	562,7	558,6	0,7	9,4	x
		Min. cena*3	1,10	2,20	1,16	1,10	0,91	20,9	2,8	0,57
		Max. cena*3	3,05	4,10	3,80	4,10	4,10	0,0	-18,5	2,11
		Priem. cena	2,34	3,86	2,29	2,88	3,03	-4,9	10,0	1,49
	Priem. očkak. cena	2,34	4,04	2,29	2,95	3,13	2,1	x	1,52	
↑	Jalovice E P 1 - 5	Počet	17	*1	-	18	6	200,0	100,0	x
		Priem. živá hm.*2	254,6			255,6	360,8	-29,2	-67,8	x
		Min. cena	1,44			1,44	1,50	-4,0	0,0	0,74
		Max. cena	4,46			4,46	2,18	104,6	35,2	2,30
		Priemerná cena	2,20			2,16	1,99	8,3	23,1	1,11
	Priem. očkak. cena	2,20			2,16	1,99	0,0	x	1,11	
↘	Jalovice E E - P *3	Počet	26	23	*1	51	37	37,8	75,9	x
		Priem. živá hm.*2	311,4	517,4		407,4	535,3	-23,9	-23,5	x
		Min. cena*3	1,30	1,50		1,30	1,30	0,0	-26,1	0,67
		Max. cena*3	4,46	4,10		4,46	4,31	3,5	14,9	2,30
		Priem. cena	2,30	4,02		3,33	3,45	-3,6	47,7	1,72
	Priem. očkak. cena	2,30	4,20		3,44	3,55	3,2	x	1,77	

Prameň: PPA – ATIS ; oblasti trhu: SKZ - západoslovenská oblasť (Bratislavský, Trnavský, Trenčiansky a Nitriansky kraj), SKS - stredoslovenská oblasť (Žilinský a Banskobystrický kraj), SKV - východoslovenská oblasť (Prešovský a Košický kraj).

Orientačné prepočítavacie koeficienty: býky 1,82; jalovice a kravy 1,94. Vysvetlivky - *1 - Neuvedené (menej ako 3 údaje), *2 - Priemerná živá hmotnosť = kg ž. hm./ks, *3 - Minimálne a maximálne ceny za kategóriu zvierat spolu sú minimálne a maximálne nákupné ceny zistené za kategóriu spolu, nie minimálne a maximálne ceny zistené za jednotlivé akostné triedy. **Všetky ceny sú vypočítané váženým priemerom, ktoré sú v tabuľkách zaokrúhlené na dve desatinné miesta.** Vývoj priemernej očakávanej ceny je rozdiel priemernej očakávanej ceny a ceny zistených v aktuálnom týždni. Vývoj ostatných ukazovateľov je rozdiel medzi hodnotou v aktuálnom týždni a hodnotou zistenou pred týždňom resp. rokom.

Nákupné ceny jatočných ošípaných – klasifikácia SEUROP

Ceny za 47. týždeň 2024 sa zisťovali v dňoch 25. 11. – 27. 11. 2024

Ceny sú za kg jat. hm. bez DPH

Trend týždenného cenového vývoja	Názov produktu	Počet/cena	SKZ	SKS	SKV	SR	SR	Týždenný vývoj	Ročný vývoj	Prepočet na živú hmotnosť
						47. týždeň 2024	46. týždeň 2024			
↘	Jatočné ošípané S	Počet	6397	-	548	6945	6306	10,1	-4,6	x
		Priem. živá hm. *2	115,9		114,5	115,8	116,6	-0,7	2,3	x
		Priem. mäsiťosť *4	63,70		63,98	63,72	63,54	0,3	1,0	x
		Min. cena	1,65		1,95	1,65	1,65	0,0	-13,2	1,31
		Max. cena	3,00		2,02	3,00	3,00	0,0	-4,8	2,38
		Priem. cena	1,96		1,97	1,96	2,00	-1,8	-13,4	1,56
		Priem. očk. cena	1,97		1,97	1,97	2,00	0,1	x	1,56
↘	Jatočné ošípané E	Počet	1052	*1	140	1202	1095	9,8	-31,9	x
		Priem. živá hm. *2	123,5		117,0	122,9	120,8	1,7	5,3	x
		Priem. mäsiťosť *4	58,05		43,42	56,43	57,97	-2,7	-1,9	x
		Min. cena	1,90		1,60	1,60	1,60	0,0	0,0	1,27
		Max. cena	3,00		2,37	3,00	3,00	0,0	-4,8	2,38
		Priem. cena	2,20		1,91	2,17	2,19	-1,2	-6,3	1,72
		Priem. očk. cena	2,21		1,89	2,19	2,21	1,2	x	1,74
↑	Jatočné ošípané U	Počet	113	*1	*1	155	128	21,1	-35,7	x
		Priem. živá hm. *2	132,1			128,1	127,8	0,3	3,2	x
		Priem. mäsiťosť *4	53,84			53,41	53,20	0,4	0,0	x
		Min. cena	1,80			1,80	1,80	0,0	0,0	1,43
		Max. cena	3,00			3,00	3,00	0,0	-4,8	2,38
		Priem. cena	2,26			2,21	2,07	6,8	-2,5	1,75
		Priem. očk. cena	2,29			2,22	2,10	0,7	x	1,76
-	Jatočné ošípané R	Počet	*1	*1	-	8	*1		-33,3	x
		Priem. živá hm. *2				123,3			-1,5	x
		Priem. mäsiťosť *4				49,26			0,0	x
		Min. cena				1,72			-21,1	1,37
		Max. cena				2,07			-11,2	1,64
		Priem. cena				2,00			-13,3	1,59
		Priem. očk. cena				2,00		0,0	x	1,59
-	Jatočné ošípané O	Počet	-	-	-	-	-			x
		Priem. živá hm. *2								x
		Priem. mäsiťosť *4								x
		Min. cena								
		Max. cena								
		Priem. cena								
		Priem. očk. cena								x
↘	Jatočné ošípané S - P *3	Počet	7566	*1	697	8312	7538	10,3	-10,6	x
		Priem. živá hm. *2	117,2		115,2	117,0	117,4	-0,3	2,5	x
		Priem. mäsiťosť *4	62,69		58,52	62,29	62,31	0,0	0,7	x
		Min. cena *3	1,65		1,60	1,60	1,60	0,0	0,0	1,27
		Max. cena *3	3,00		2,37	3,00	3,00	0,0	-4,8	2,38
		Priem. cena	2,00		1,95	2,00	2,03	-1,5	-12,0	1,59
		Priem. očk. cena	2,01		1,94	2,01	2,04	0,3	x	1,59

Prameň: PPA – ATIS; oblasti trhu: SKZ - západoslovenská oblasť (Bratislavský, Trnavský, Trenčiansky a Nitriansky kraj), SKS - stredoslovenská oblasť (Žilinský a Banskobystrický kraj), SKV - východoslovenská oblasť (Prešovský a Košický kraj).

Vysvetlivky: *1 - Neuvedené (menej ako 3 údaje), *2 - Priemerná živá hmotnosť = kg ž. hm./ks, *3 - Minimálne a maximálne ceny za kategóriu zvierat spolu sú minimálne a maximálne nákupné ceny zistené za kategóriu spolu, nie minimálne a maximálne ceny zistené za jednotlivé akostné triedy, - *4 Priem. mäsiťosť = %. **Orientačný prepočítavací koeficient: ošípané 1,26.**

Vývoj priemernej očakávanej ceny je rozdiel priemernej očakávanej ceny a ceny zistených v aktuálnom týždni. Vývoj ostatných ukazovateľov je rozdiel medzi hodnotou v aktuálnom týždni a hodnotou zistenou pred týždňom resp. rokom.

Nákupné ceny jatočných ošípaných – klasifikácia SEUROP

Ceny za 47. týždeň 2024 sa zisťovali v dňoch 25. 11. – 27. 11. 2024

Ceny sú za kg jat. hm. bez DPH

Trend týždenného cenového vývoja	Názov produktu	Počet/cena	SKZ	SKS	SKV	SR	SR	Týždenný vývoj	Ročný vývoj	Prepočet na živú hmotnosť
						47. týždeň 2024	46. týždeň 2024			
						€/kg		%		
↘	Prasnice	Počet	42	*1	*1	158	61	159,0		x
		Priem. živá hm. *2	202,2			232,2	235,1	-1,2		x
		Min. cena	1,33			1,33	1,31	1,5		1,06
		Max. cena	1,64			1,64	1,64	0,0		1,30
		Priem. cena	1,43			1,40	1,41	-0,8		1,11
		Priem. očk. cena	1,43			1,40	1,41	0,0	x	1,11
↑	Jatočné ošípané ľahké	Počet	62	-	*1	65	48	35,4	-25,3	x
		Priem. živá hm. *2	49,2			49,0	58,0	-15,4	0,8	x
		Min. cena	1,20			1,20	0,90	33,3	90,5	0,95
		Max. cena	5,00			5,00	5,00	0,0	97,6	3,97
		Priem. cena	2,04			2,05	1,68	21,8	40,1	1,62
		Priem. očk. cena	2,05			2,06	1,71	0,4	x	1,63
↘	Jatočné ošípané ťažké	Počet	35	*1	5	48	44	9,1	152,6	x
		Priem. živá hm. *2	158,8		165,6	159,9	162,1	-1,3	-15,9	x
		Min. cena	1,20		1,82	1,20	1,48	-18,9	-7,7	0,95
		Max. cena	1,94		2,50	2,50	2,46	1,6	-20,6	1,98
		Priem. cena	1,71		2,27	1,90	1,98	-4,3	-9,6	1,50
		Priem. očk. cena	1,71		2,24	2,15	2,37	13,5	x	1,71
↘	Jatočné ošípané spolu*3	Počet	7713	*1	820	8591	7696	11,6	-10,6	x
		Priem. živá hm. *2	117,3		133,2	118,9	118,2	0,6	2,1	x
		Min. cena	1,58		1,60	1,58	1,59	-0,6	-1,3	1,25
		Max. cena	3,00		2,50	3,00	3,00	0,0	-4,8	2,38
		Priem. cena	2,00		1,88	1,98	2,02	-1,6	-12,1	1,58
		Priem. očk. cena	2,00		1,88	1,99	2,03	0,4	x	1,58
-	Jatočné ovce *3	Počet	-	-	-	-	*1			x
		Priem. živá hm. *2								x
		Min. cena *3								
		Max. cena *3								
		Priem. cena								
		Priem. očk. cena								x

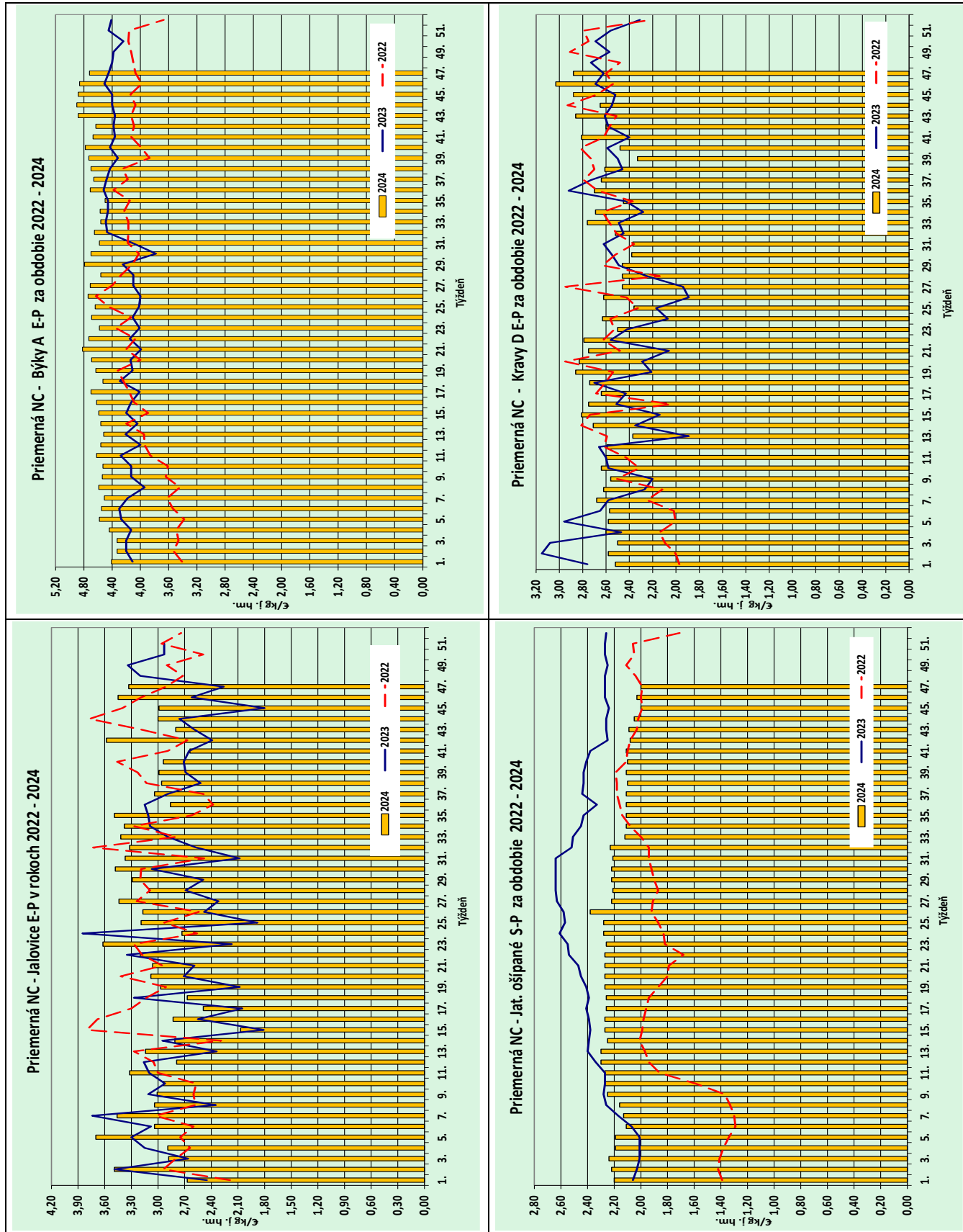
Prameň: PPA – ATIS; oblasti trhu: SKZ - západoslovenská oblasť (Bratislavský, Trnavský, Trenčiansky a Nitriansky kraj), SKS - stredoslovenská oblasť (Žilinský a Banskobystrický kraj), SKV - východoslovenská oblasť (Prešovský a Košický kraj).

Vysvetlivky: *1 - Neuvedené (menej ako 3 údaje), *2 - Priemerná živá hmotnosť = kg ž. hm./ks, *3 - Minimálne a maximálne ceny za kategóriu zvierat spolu sú minimálne a maximálne nákupné ceny zistené za kategóriu spolu, nie minimálne a maximálne ceny zistené za jednotlivé akostné triedy.

Orientačné prepočítavacie koeficienty: ošípané 1,26; ovce 2,30.

Vývoj priemernej očakávanej ceny je rozdiel priemernej očakávanej ceny a ceny zistených v aktuálnom týždni. Vývoj ostatných ukazovateľov je rozdiel medzi hodnotou v aktuálnom týždni a hodnotou zistenou pred týždňom resp. rokom.

Grafy nákupných cien



Prameň: PPA-ATIS

Odbytové ceny spracovateľov mäsa a mäsových výrobkov

Cena za 47. týždeň 2024 sa zisťovali v dňoch 25. 11. – 27. 11. 2024

Ceny sú za kg bez DPH

Trend týždenného cenového vývoja	Názov produktu	Cena	SKZ	SKS	SKV	SR 47. týždeň 2024	SR 46. týždeň 2024	Týždenný vývoj	Ročný vývoj	
						€/kg				%
mäso z býkov a jalovíc	↘	Hovädzia štvrť predná	Min.	3,24	5,25	*1	3,24	4,82	-32,8	-22,9
			Max.	5,14	7,20		7,20	7,20	0,0	-8,4
			Priem.	5,03	5,29		5,13	5,15	-0,2	7,2
			Priem. očak.	5,04	5,38		5,18	5,17	0,8	x
	↘	Hovädzia štvrť zadná	Min.	3,66	*1	*1	3,66	4,82	-24,1	-20,4
			Max.	6,50			7,20	7,20	0,0	-8,4
			Priem.	5,59			5,49	5,58	-1,6	5,7
			Priem. očak.	5,60			5,53	5,61	0,8	x
	↘	Hovädzie predné s kosťou	Min.	4,40	3,44	5,36	3,44	4,40	-21,8	-14,0
			Max.	7,44	7,04	7,21	7,44	7,53	-1,2	-6,4
Priem.			5,64	5,83	5,90	5,76	5,80	-0,7	3,2	
Priem. očak.			5,64	5,83	5,79	5,73	5,71	-0,6	x	
↗	Hovädzie predné bez kosti (nožina)	Min.	5,75	4,96	7,79	4,96	5,75	-13,7	-15,9	
		Max.	10,82	9,97	10,16	10,82	11,98	-9,7	-17,7	
		Priem.	7,31	9,17	9,25	8,66	8,59	0,9	7,4	
		Priem. očak.	7,31	9,17	9,25	8,66	8,59	0,0	x	
↗	Hovädzie zadné zo stehna bez kosti (výseková úprava)	Min.	8,40	6,72	8,14	6,72	8,11	-17,1	-14,3	
		Max.	13,91	10,69	11,50	13,91	13,91	0,0	-3,8	
		Priem.	10,16	10,16	9,00	9,66	9,37	3,1	4,7	
		Priem. očak.	10,16	10,16	9,07	9,69	9,38	0,3	x	
↘	Hovädzia sviečková (kuchynská úprava)	Min.	19,06	17,00	20,00	17,00	19,06	-10,8	-10,5	
		Max.	42,90	33,08	30,00	42,90	42,90	0,0	14,7	
		Priem.	27,64	27,22	25,22	26,63	27,43	-2,9	10,2	
		Priem. očak.	27,32	27,47	25,22	26,59	27,22	-0,2	x	
↗	Hovädzia nízka roštenka bez kosti (výseková úprava)	Min.	10,58	11,30	10,45	10,45	8,50	22,9	27,4	
		Max.	18,00	14,04	13,09	18,00	18,00	0,0	0,0	
		Priem.	13,27	12,21	11,55	12,20	12,00	1,6	9,0	
		Priem. očak.	13,27	12,21	11,57	12,22	12,01	0,1	x	
mäso z kráv	↘	Hovädzia štvrť predná	Min.	1,80	*1	-	1,80	1,80	0,0	20,0
			Max.	3,64			4,20	4,50	-6,7	-4,3
			Priem.	2,48			3,10	3,38	-8,3	12,9
			Priem. očak.	2,48			3,14	3,44	1,1	x
	↘	Hovädzia štvrť zadná	Min.	1,80	*1	-	1,80	1,80	0,0	20,0
			Max.	3,64			4,35	4,50	-3,3	-7,4
			Priem.	2,92			3,44	3,63	-5,3	10,9
			Priem. očak.	2,92			3,48	3,69	1,0	x
	↗	Hovädzie predné s kosťou	Min.	*1	*1	*1	3,12	3,12	0,0	0,0
			Max.				6,36	6,36	0,0	3,6
Priem.						4,90	4,44	10,3	2,1	
Priem. očak.						4,90	4,44	0,0	x	
↘	Hovädzie predné bez kosti (nožina)	Min.	*1	*1	*1	4,72	4,72	0,0	15,1	
		Max.				6,59	6,90	-4,5	-26,8	
		Priem.				5,82	5,99	-2,9	-28,8	
		Priem. očak.				5,82	5,99	0,0	x	
↗	Hovädzie zadné zo stehna bez kosti (výseková úprava)	Min.	*1	*1	*1	6,32	6,32	0,0	43,6	
		Max.				10,00	10,00	0,0	-61,0	
		Priem.				8,19	8,04	1,8	-9,8	
		Priem. očak.				8,19	8,04	0,0	x	
↗	Hovädzia sviečková (kuchynská úprava)	Min.	*1	*1	*1	15,20	15,20	0,0	0,0	
		Max.				30,80	30,80	0,0	35,5	
		Priem.				20,86	19,08	9,3	10,3	
		Priem. očak.				20,86	19,08	0,0	x	
↗	Hovädzia nízka roštenka bez kosti (výseková úprava)	Min.	*1	-	*1	8,70	8,70	0,0	81,3	
		Max.				14,55	11,00	32,3	45,5	
		Priem.				10,49	10,17	3,2	20,6	
		Priem. očak.				10,49	10,17	0,0	x	

Prameň: PPA – ATIS; oblasti trhu: SKZ - západoslovenská oblasť (Bratislavský, Trnavský, Trenčiansky a Nitriansky kraj), SKS - stredoslovenská oblasť (Žilinský a Banskobystrický kraj), SKV - východoslovenská oblasť (Prešovský a Košický kraj); *1 - Menej ako 3 údaje.

Odbytové ceny spracovateľov mäsa a mäsových výrobkov

Cena za 47. týždeň 2024 sa zisťovali v dňoch 25. 11. – 27. 11. 2024

Ceny sú za kg bez DPH

Trend týždenného cenového vývoja	Názov produktu	Cena	SKZ	SKS	SKV	SR 47. týždeň 2024	SR 46. týždeň 2024	Týždenný vývoj	Ročný vývoj
						€/kg		%	
↗	Bravčová polovica s hlavou	Min.	2,00	1,60	2,50	1,60	1,60	0,0	0,0
		Max.	3,45	2,90	3,64	3,64	3,64	0,0	0,0
		Priem.	2,42	2,17	2,53	2,45	2,42	0,8	-8,4
		Priem. očak.	2,43	2,17	2,53	2,45	2,44	0,2	x
↔	Bravčová polovica bez hlavy	Min.	2,64	*1	2,84	2,64	2,66	-0,8	-1,5
		Max.	3,04		3,49	3,49	3,49	0,0	0,0
		Priem.	2,64		2,89	2,71	2,71	0,0	-0,1
		Priem. očak.	2,64		2,89	2,71	2,71	0,0	x
↓	Bravčové stehno s kosťou a kolenom	Min.	*1	*1	*1	2,81	2,80	0,4	-9,6
		Max.				5,50	5,50	0,0	10,0
		Priem.				3,02	4,05	-25,6	-14,1
		Priem. očak.				3,03	4,06	0,3	x
↓	Bravčové karé s kosťou	Min.	3,87	3,83	3,82	3,82	3,72	2,7	0,8
		Max.	6,83	5,71	5,59	6,83	6,83	0,0	-2,4
		Priem.	4,15	4,20	4,71	4,24	4,52	-6,2	-4,7
		Priem. očak.	4,15	4,20	4,78	4,25	4,58	0,2	x
↗	Bravčová krkovička s kosťou	Min.	3,96	3,83	3,80	3,80	3,75	1,3	-2,6
		Max.	6,50	6,06	5,40	6,50	6,50	0,0	8,3
		Priem.	4,79	4,95	4,49	4,69	4,66	0,6	3,7
		Priem. očak.	4,79	4,95	4,83	4,82	4,71	2,7	x
↗	Bravčový bôčik s kosťou	Min.	3,49	3,85	4,38	3,49	3,41	2,4	2,6
		Max.	5,73	5,50	5,32	5,73	5,73	0,0	-7,4
		Priem.	3,88	4,68	4,50	4,30	4,16	3,5	-0,8
		Priem. očak.	3,89	4,68	4,50	4,31	4,19	0,1	x
↘	Bravčové stehno bez kosti (úprava na rezne)	Min.	3,88	4,61	3,91	3,88	3,89	-0,3	-0,5
		Max.	6,82	6,10	5,91	6,82	6,82	0,0	-6,2
		Priem.	4,54	4,85	4,45	4,57	4,60	-0,7	0,9
		Priem. očak.	4,54	4,85	4,50	4,59	4,62	0,5	x
↑	Bravčové plece bez kosti	Min.	3,62	4,26	3,72	3,62	3,32	9,0	-0,8
		Max.	6,32	5,62	5,86	6,32	6,32	0,0	5,3
		Priem.	4,62	4,46	4,34	4,44	3,98	11,4	4,8
		Priem. očak.	4,62	4,46	4,37	4,45	4,01	0,4	x
↗	Špekačky	Min.	3,65	3,88	4,23	3,65	2,90	25,9	25,9
		Max.	7,33	5,60	6,50	7,33	7,33	0,0	22,2
		Priem.	4,27	4,21	4,52	4,36	4,28	1,9	0,2
		Priem. očak.	4,29	4,21	4,40	4,32	4,24	-0,9	x
↑	Párky obyčajné	Min.	1,99	3,75	2,30	1,99	1,78	11,8	-13,5
		Max.	5,75	4,75	6,20	6,20	6,20	0,0	0,0
		Priem.	3,60	3,84	2,89	3,14	2,94	7,0	0,1
		Priem. očak.	3,61	3,84	2,90	3,15	2,94	0,3	x
↗	Viedenské párky	Min.	3,75	*1	3,62	3,62	3,50	3,4	20,7
		Max.	8,25		6,28	8,25	8,25	0,0	26,9
		Priem.	4,87		4,43	4,60	4,42	4,1	17,3
		Priem. očak.	4,96		4,23	4,57	4,39	-0,6	x
↑	Bratislavské párky	Min.	3,46	4,30	3,59	3,46	2,90	19,3	38,4
		Max.	7,33	6,00	5,74	7,33	7,33	0,0	22,2
		Priem.	4,23	4,68	4,52	4,41	3,98	10,9	15,8
		Priem. očak.	4,28	4,68	4,51	4,43	3,98	0,3	x
↗	Spišské párky	Min.	5,00	4,50	5,50	4,50	3,50	28,6	40,6
		Max.	7,35	6,50	9,20	9,20	9,20	0,0	0,0
		Priem.	5,72	4,86	5,78	5,68	5,64	0,8	-3,5
		Priem. očak.	5,72	4,86	5,75	5,67	5,63	-0,3	x
↓	Slovenská saláma	Min.	2,42	*1	*1	1,45	1,45	0,0	-32,2
		Max.	6,58			6,58	6,58	0,0	31,6
		Priem.	2,53			2,51	2,91	-13,8	-6,9
		Priem. očak.	2,55			2,52	2,92	0,7	x

Prameň: PPA – ATIS; oblasti trhu: SKZ - západoslovenská oblasť (Bratislavský, Trnavský, Trenčiansky a Nitriansky kraj), SKS - stredoslovenská oblasť (Žilinský a Banskobystrický kraj), SKV - východoslovenská oblasť (Prešovský a Košický kraj); *1 - Menej ako 3 údaje.

Odbytové ceny spracovateľov mäsa a mäsových výrobkov

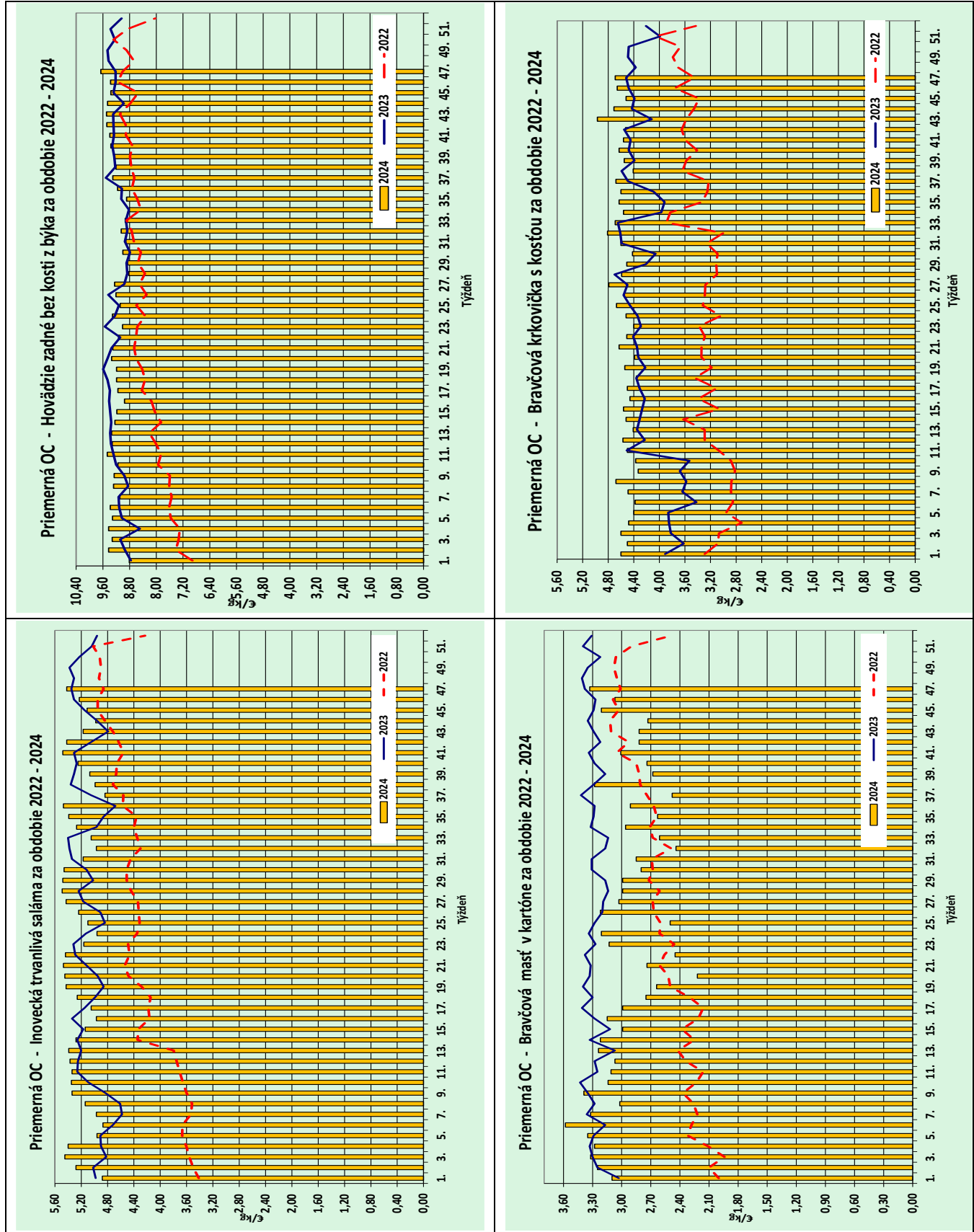
Cena za 47. týždeň 2024 sa zisťovali v dňoch 25. 11. – 27. 11. 2024

Ceny sú za kg bez DPH

Trend týždenného cenového vývoja	Názov produktu	Cena	SKZ	SKS	SKV	SR	SR	Týždenný vývoj	Ročný vývoj
						47. týždeň 2024	46. týždeň 2024		
↓	Šunková saláma	Min.	4,10	4,73	3,89	3,89	3,81	2,1	1,0
		Max.	9,58	6,40	6,84	9,58	9,58	0,0	6,4
		Priem.	4,80	5,06	4,03	4,44	4,20	5,7	-9,9
		Priem. očak.	4,80	4,75	4,05	4,45	4,21	0,1	x
↔	Inovecká trvanlivá saláma	Min.	4,44	4,28	4,92	4,28	4,14	3,4	2,9
		Max.	7,42	5,70	5,95	7,42	7,42	0,0	13,1
		Priem.	5,88	4,83	4,98	5,42	5,23	3,8	1,3
		Priem. očak.	5,91	4,83	4,94	5,42	5,22	-0,2	x
↔	Čingovská saláma	Min.	4,12	-	4,89	4,12	4,16	-1,0	-3,3
		Max.	7,12	-	7,08	7,12	7,07	0,7	10,7
		Priem.	6,17	-	5,83	5,93	5,89	0,6	23,6
		Priem. očak.	6,17	-	5,73	5,86	5,83	-1,1	x
↔	Saláma Nitran	Min.	5,18	-	6,68	5,18	5,19	-0,2	1,8
		Max.	11,58	-	8,71	11,58	11,58	0,0	33,4
		Priem.	7,38	-	6,79	7,11	7,13	-0,3	-2,5
		Priem. očak.	7,38	-	6,70	7,06	7,15	-0,6	x
↔	Oravská údená slanina	Min.	5,26	5,49	6,60	5,26	4,20	25,2	25,2
		Max.	9,49	8,10	9,06	9,49	9,55	-0,6	-0,2
		Priem.	5,92	5,62	7,12	6,03	5,94	1,5	2,6
		Priem. očak.	5,93	5,62	7,11	6,04	5,95	0,0	x
↑	Dusená šunka strojová	Min.	3,72	5,35	4,40	3,72	3,75	-0,8	-15,5
		Max.	9,92	7,59	8,20	9,92	9,92	0,0	15,6
		Priem.	6,01	6,19	5,36	5,91	5,50	7,6	-3,6
		Priem. očak.	6,19	6,19	5,36	6,04	5,68	2,2	x
↔	Surová výseková slanina chrbtová bez kože	Min.	1,68	2,48	2,70	1,68	1,81	-7,2	-1,2
		Max.	5,00	3,23	3,70	5,00	5,00	0,0	13,9
		Priem.	2,21	2,57	3,56	2,34	2,31	1,5	-12,7
		Priem. očak.	2,21	2,57	4,18	2,36	2,32	0,7	x
↑	Bravčová masť (kartón)	Min.	1,86	3,05	3,00	1,86	1,79	3,9	-18,1
		Max.	4,17	3,99	4,20	4,20	4,54	-7,5	-2,6
		Priem.	3,22	3,63	3,46	3,33	3,07	8,4	-1,6
		Priem. očak.	3,22	3,63	3,54	3,35	3,10	0,6	x
↔	Bravčová masť 500 g balenie (cena za kg)	Min.	3,10	*1	2,40	2,40	2,44	-1,6	-1,2
		Max.	5,00	-	7,05	7,05	7,24	-2,6	-1,0
		Priem.	3,77	-	3,88	3,72	3,61	3,1	11,7
		Priem. očak.	3,77	-	3,94	3,73	3,62	0,2	x
↓	Údená lahôdka z karé	Min.	4,23	5,29	4,50	4,23	4,50	-6,0	2,9
		Max.	9,75	6,70	10,20	10,20	10,20	0,0	0,0
		Priem.	4,49	5,59	4,98	4,69	5,60	-16,4	-17,3
		Priem. očak.	4,49	5,59	5,69	4,90	6,30	4,4	x
↓	Údené stehno bez kosti	Min.	4,19	5,02	*1	4,19	4,72	-11,2	0,0
		Max.	8,90	7,65	-	10,20	10,20	0,0	26,2
		Priem.	4,35	5,46	-	4,37	5,02	-12,9	-5,5
		Priem. očak.	4,36	5,46	-	4,37	5,02	0,0	x
-	Údená rolka z pleca (v sieťke)	Min.	*1	*1	5,18	4,00	*1	-	-16,5
		Max.	-	-	10,20	10,20	-	-	0,0
		Priem.	-	-	5,94	4,05	-	-	-29,9
		Priem. očak.	-	-	5,94	4,05	-	0,0	x
↔	Údený bok	Min.	5,23	*1	7,40	5,23	5,23	0,0	-0,4
		Max.	8,25	-	9,73	9,73	9,73	0,0	15,4
		Priem.	7,07	-	7,84	7,10	7,32	-3,0	-1,1
		Priem. očak.	7,88	-	8,04	7,88	7,88	10,0	x
↔	Údená krkovička bez kosti	Min.	3,89	6,02	5,19	3,89	4,05	-4,0	-8,3
		Max.	8,26	7,99	10,46	10,46	10,46	0,0	2,5
		Priem.	4,03	6,38	6,28	4,26	4,33	-1,8	-8,7
		Priem. očak.	4,03	6,38	6,43	4,27	4,34	0,3	x

Prameň: PPA – ATIS; oblasti trhu: SKZ - západoslovenská oblasť (Bratislavský, Trnavský, Trenčiansky a Nitriansky kraj), SKS - stredoslovenská oblasť (Žilinský a Banskobystrický kraj), SKV - východoslovenská oblasť (Prešovský a Košický kraj); *1 - Menej ako 3 údaje.

Grafy odbytových cien



Prameň: PPA-ATIS

Vydavateľ a spracovateľ cenových informácií:

Pôdohospodárska platobná agentúra
Odbor agrárnych informácií - ATIS
Hraničná 12
815 26 Bratislava
www.apa.sk

Číslo 47/2024; Ročník 9.; 28. 11. 2024

Komoditní manažéri:

Ing. Miroslav Marko
Mobil: 0918/612 182
e-mail: miroslav.marko@apa.sk

Mgr. Dávid Čičmanec
Mobil: 0918/612 199
e-mail: david.cicmanec@apa.sk

e-mail: atis@apa.sk

© Rozmnožovanie a využívanie informácií je možné len po písomnej dohode s Pôdohospodárskou platobnou agentúrou (PPA). Všetky cenové informácie sú spracované s najväčšou starostlivosťou. Informácie, obsiahnuté v tomto materiáli sa zakladajú na informačných zdrojoch, o ktorých sme presvedčení, že sú hodnoverné. Za úplnosť a správnosť uvádzaných informácií sa PPA - ATIS nezaručuje, ako aj nezodpovedá za škody vzniknuté na základe ich využívania.