

Vydavateľ:

**PPA – ATIS**

Agrárne trhové informácie  
Slovenska

Dobrovičova 12  
815 26 Bratislava

**Tel.:** 02 / 57 513 204

**Fax:** 02 / 53 417 419

**e-mail:** [atis@apa.sk](mailto:atis@apa.sk)

ATIS na INTERNETE

<http://www.apa.sk>

### V tomto čísle

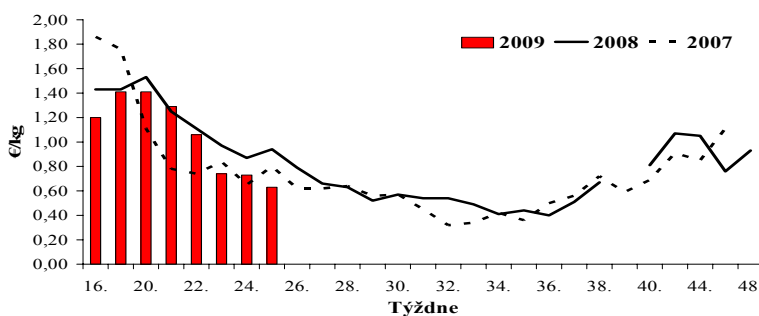
1. Ponuka a ceny zeleniny od výrobcov
2. Ponuka a ceny ovocia od výrobcov
3. Ceny zeleniny od výrobcov
4. Ceny zeleniny a ovocia od výrobcov
5. ZEMIAKY
8. Odbytové ceny zeleniny z veľkoobchodu
10. Odbytové ceny ovocia z veľkoobchodu
10. Obchodné ceny zeleniny na vybraných trhoch v Poľsku
11. Obchodné ceny ovocia na vybraných trhoch v Poľsku

ISSN 1336-4421

### Ponuka a ceny zeleniny od výrobcov

V 25. kalendárnom týždni priemerná cena mrkvy klesla o 14,3 % na 0,30 €/zv. Nákupná cena petržlenu sa znížila o 11,1 % na 0,32 €/zv. V ponuke bol skorý zeler, ktorého cena oslabila o 7,4 % na 0,25 €/ks. Priemerná cena skorého kalerábu sa stabilizovala na 0,13 €/ks. Cena karfiolu klesla o 13,0 % na 0,40 €/ks. Nákupná cena rýchlených rajčiakov oslabila o 13,7 % na 0,63 €/kg a cena rýchlenej papriky padla o 29,6 % na 0,88 €/kg. Naopak, pri šalátových uhorkách cena výrazne stúpila o 19,4 % na 0,37 €/kg. O 9,4 % na 0,29 €/kg oslabila cena cibule s odrezanou vňaťou. PPA - ATIS

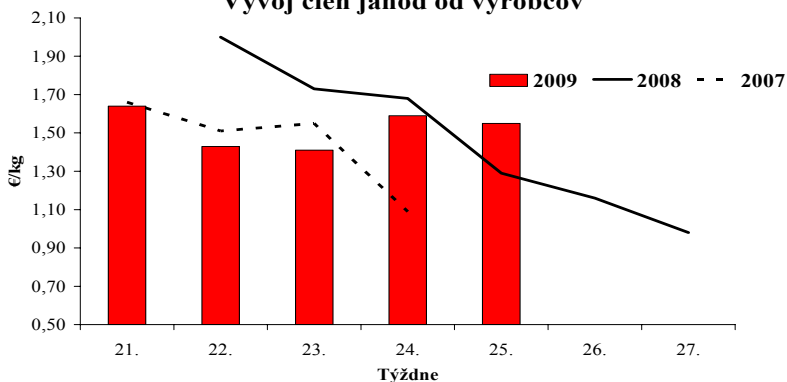
Vývoj cien rajčiakov od výrobcov



### Ponuka a ceny ovocia od výrobcov

V 25. týždni výrobcovia predávali jablká 1. triedy v cenách od 0,28 €/kg do 0,56 €/kg. V ponuke boli posledné jahody za priemernú cenu 1,55 €/kg, ktorá v porovnaní s 24. týždňom klesla o 2,5 %. Výraznejšie oslabila priemerná cena čerešní o 12,0 % na 0,88 €/kg. Na trhu boli aj domáce višne a marhule. PPA - ATIS

Vývoj cien jahôd od výrobcov



**Ceny zeleniny od výrobcov**
*Ceny sa zisťovali v dňoch 12. 6. – 19. 6. 2009*
*Ceny 1. triedy sa uvádzajú za kg, zv., ks, bez DPH*

Názov produktu	Cena	Zso	Sso	Vso	SR			Vývoj
					25. týž. 09		24. týž. 09	
					€/m. j.	Sk/ m. j.	€/m. j.	€/m. j.
<b>Mrkva / zv.</b>	Min.	0,23	-	-	<b>0,23</b>	6,93	0,23	
	Max.	0,35			<b>0,35</b>	10,54	0,45	-0,10
	Priem.	0,30			<b>0,30</b>	8,89	0,35	-0,06
<b>Petržlen / zv.</b>	Min.	0,27	-	-	<b>0,27</b>	8,13	0,27	
	Max.	0,40			<b>0,40</b>	12,05	0,50	-0,10
	Priem.	0,32			<b>0,32</b>	9,57	0,36	-0,04
<b>Zeler s vňaťou / ks</b>	Min.	0,17	-	-	<b>0,17</b>	5,12	0,24	-0,07
	Max.	0,40			<b>0,40</b>	12,05	0,30	0,10
	Priem.	0,25			<b>0,25</b>	7,57	0,27	-0,02
<b>Kapusta hlávková biela</b>	Min.	0,15	-	-	<b>0,15</b>	4,52	*1	
	Max.	0,20			<b>0,20</b>	6,03		
	Priem.	0,18			<b>0,18</b>	5,27		
<b>Kaleráb / ks</b>	Min.	0,08	-	-	<b>0,08</b>	2,41	0,08	
	Max.	0,17			<b>0,17</b>	5,12	0,18	-0,01
	Priem.	0,13			<b>0,13</b>	3,80	0,13	-0,01
<b>Keľ hlávkový / ks</b>	Min.	0,17	-	-	<b>0,17</b>	5,12	0,17	
	Max.	0,40			<b>0,40</b>	12,05	0,35	0,05
	Priem.	0,31			<b>0,31</b>	9,19	0,27	0,03
<b>Karfiol / ks</b>	Min.	0,33	-	-	<b>0,33</b>	9,94	0,33	
	Max.	0,60			<b>0,60</b>	18,08	0,50	0,10
	Priem.	0,40			<b>0,40</b>	12,11	0,46	-0,05
<b>Rajčiaky rýchlené</b>	Min.	0,60	*1	*1	<b>0,50</b>	15,06	0,50	
	Max.	1,00			<b>1,00</b>	30,13	1,20	-0,20
	Priem.	0,75			<b>0,63</b>	19,11	0,73	-0,09
<b>Paprika rýchlená</b>	Min.	0,82	-	-	<b>0,82</b>	24,70	1,00	-0,18
	Max.	1,00			<b>1,00</b>	30,13	1,50	-0,50
	Priem.	0,88			<b>0,88</b>	26,39	1,25	-0,38
<b>Uhorky šalátové rýchlené</b>	Min.	0,23	-	*1	<b>0,23</b>	6,93	0,28	-0,05
	Max.	0,40			<b>0,44</b>	13,26	0,33	0,11
	Priem.	0,30			<b>0,37</b>	11,09	0,31	0,06
<b>Tekvica</b>	Min.	0,23	-	-	<b>0,23</b>	6,93	*1	
	Max.	0,40			<b>0,40</b>	12,05		
	Priem.	0,30			<b>0,30</b>	9,04		

Vysvetlivky: SR - Slovensko spolu, Zso - západoslovenská oblasť (Bratislavský, Trnavský, Trenčiansky a Nitriansky kraj), Sso - stredoslovenská oblasť (Žilinský a Banskobystrický kraj), Vso - východoslovenská oblasť (Košický a Prešovský kraj), \*1 (cenu nezverejňujeme, menej ako 3 údaje).

Prepočet konverzným kurzom 1 EUR = 30,1260 SKK.

## Ceny zeleniny a ovocia od výrobcov

Ceny sa zisťovali v dňoch 12. 6. – 19. 6. 2009

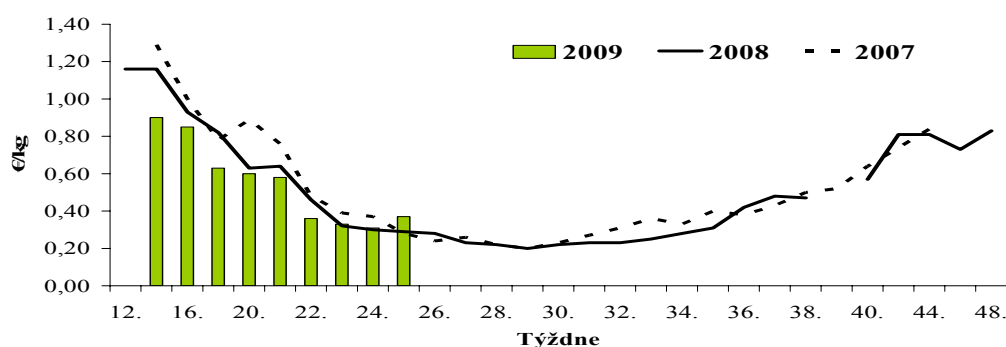
Ceny 1. triedy sa uvádzajú za kg, zv., ks, bez DPH

Názov produktu	Cena	Zso	Sso	Vso	SR			Vývoj €/m. j.
					25. týž. 09		24. týž. 09	
					€/m. j.	Sk/ m. j.	€/m. j.	
Šalát hlávkový / ks	Min.	0,15	-	-	<b>0,15</b>	4,52	0,08	0,07
	Max.	0,20			<b>0,20</b>	6,03	0,17	0,03
	Priem.	0,17			<b>0,17</b>	4,97	0,14	0,03
Kapusta pekinská	Min.	0,20	-	-	<b>0,20</b>	6,03	0,23	-0,03
	Max.	0,30			<b>0,30</b>	9,04	0,30	
	Priem.	0,26			<b>0,26</b>	7,72	0,27	-0,01
Cibuľa	Min.	0,26	-	-	<b>0,26</b>	7,83	0,26	
	Max.	0,30			<b>0,30</b>	9,04	0,35	-0,05
	Priem.	0,29			<b>0,29</b>	8,74	0,32	-0,03
Cesnak	Min.	0,99	-	-	<b>0,99</b>	29,82	1,40	-0,41
	Max.	1,50			<b>1,50</b>	45,19	1,60	-0,10
	Priem.	1,23			<b>1,23</b>	37,05	1,52	-0,29
Čerešne konzumné	Min.	0,60	-	-	<b>0,60</b>	18,08	0,55	0,05
	Max.	1,50			<b>1,50</b>	45,19	1,66	-0,16
	Priem.	0,88			<b>0,88</b>	26,48	1,00	-0,12
Višne konzumné	Min.	0,67	-	*1	<b>0,67</b>	20,18	-	
	Max.	1,00			<b>1,00</b>	30,13		
	Priem.	0,84			<b>0,77</b>	23,30		
Jahody konzumné	Min.	1,68	*1	*1	<b>0,84</b>	25,31	1,26	-0,42
	Max.	1,68			<b>1,93</b>	58,14	1,93	
	Priem.	1,68			<b>1,55</b>	46,80	1,59	-0,04
Jahody - samozber	Min.	0,84	*1	*1	<b>0,84</b>	25,31	0,92	-0,08
	Max.	0,92			<b>1,01</b>	30,43	1,01	
	Priem.	0,91			<b>0,96</b>	28,97	0,97	

Výsvetlivky: SR - Slovensko spolu, Zso - západoslovenská oblasť (Bratislavský, Trnavský, Trenčiansky a Nitriansky kraj), Sso - stredoslovenská oblasť (Žilinský a Banskobystrický kraj), Vso - východoslovenská oblasť (Košický a Prešovský kraj), \*1 (cenu nezverejňujeme, menej ako 3 údaje).

Prepočet konverzným kurzom 1 EUR = 30,1260 SKK.

## Vývoj cien rýchlých šalátových uhoriek od výrobcov



## ZEMIAKY

### Týždenné nákupné ceny konzumných zemiakov od producentov v SR

Ceny za 24. týždeň 2009 sa zisťovali v dňoch 12. 6. – 19. 6. 2009

Ceny sa uvádzajú bez DPH a bez dopravy

Názov produktu	Cena	Zso	Sso	Vso	SR spolu		Vývoj cien				
					24. týždeň 2009		23. týž. 2009	24. t. 09 / 23. t. 09		24. t. 09 / 24. t. 08	
					€/100 kg	SKK/kg	€/100 kg	€/100 kg	%	€/100 kg	%
Zemiaky spolu 25-kg	Min.	23,00	-	-	<b>23,00</b>	<b>6,93</b>	13,28	9,72	73,2	-3,56	-13,4
	Max.	30,00			<b>30,00</b>	<b>9,04</b>	35,00	-5,00	-14,3	-6,51	-17,8
	Priem.	26,25			<b>26,25</b>	<b>7,91</b>	21,28	4,97	23,4	-5,14	-16,4
	Očak.	24,19			<b>24,19</b>	<b>7,29</b>	21,28	-2,06	-7,9	x	x

Vysvetlivky: Zso (Bratislavský, Trnavský, Trenčiansky a Nitriansky kraj), Sso (Žilinský a Banskobystrický kraj),

Vso (Košícký a Prešovský kraj), \*1 (cenu nezverejňujeme, menej ako tri údaje).

Vývoj priemernej očakávanej ceny je rozdiel priemernej očakávanej ceny a ceny zistených v aktuálnom týždni. Vývoj ostatných cien je rozdiel cien pred týždňom resp. rokom a zistenou cenou v aktuálnom týždni.

Prepočet konverzným kurzom 1 EUR = 30,1260 SKK.

### Odbytové ceny zemiakov z veľkoobchodu

Ceny za 25. týždeň 2009 sa zisťovali v dňoch 12. 6. – 19. 6. 2009

Ceny sa uvádzajú bez DPH

Názov produktu	Cena	Ba	Zso	Sso	Vso	SR		Vývoj	
						25. týž. 09			24. týž. 09
						€/kg	SKK/kg	€/kg	€/kg
Zemiaky skoré	Min.	*1	*1	-	*1	<b>0,32</b>	9,64	0,39	-0,07
	Max.					<b>0,39</b>	11,75	0,60	-0,21
	Priem.					<b>0,34</b>	10,14	0,47	-0,13
Zemiaky skoré import	Min.	0,35	0,27	0,29	*1	<b>0,27</b>	8,13	0,32	-0,05
	Max.	0,39	0,35	0,38		<b>0,39</b>	11,75	0,60	-0,21
	Priem.	0,36	0,32	0,32		<b>0,33</b>	9,84	0,40	-0,07

Vysvetlivky: SR - Slovensko spolu, Ba - Bratislava,

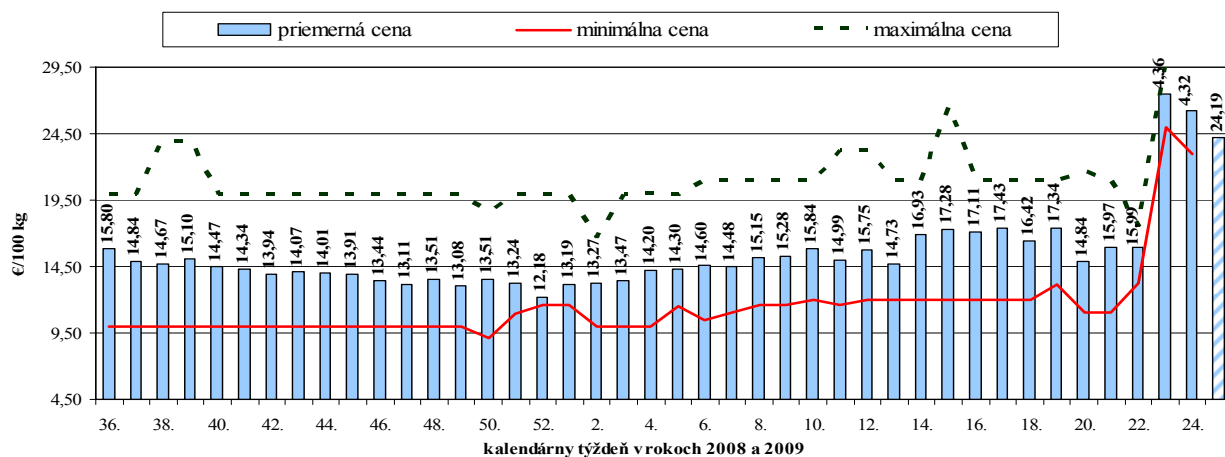
Prepočet konverzným kurzom 1 EUR = 30,1260 SKK.

Zso - západoslovenská oblasť (Bratislavský, Trnavský, Trenčiansky a Nitriansky kraj),

Sso - stredoslovenská oblasť (Žilinský a Banskobystrický kraj),

Vso - východoslovenská oblasť (Košícký a Prešovský kraj), \*1 (cenu nezverejňujeme, menej ako 3 údaje).

### Nákupné ceny konzumných zemiakov na Slovensku v hospodárskom roku 2008/09



**Odbytové ceny zeleniny z veľkoobchodu**
*Ceny sa zisťovali v dňoch 12. 6. – 19. 6. 2009*
*Ceny 1. triedy sa uvádzajú za kg, zv., ks, bez DPH*

Názov produktu	Cena	Ba	Zso	Sso	Vso	SR			Vývoj
						25. týž. 09		24. týž. 09	
						€/m.j.	Sk/m.j.	€/m.j.	
Mrkva / zv.	Min.	*1	*1	*1	*1	<b>0,42</b>	12,65	0,40	0,02
	Max.					<b>0,50</b>	15,06	0,50	
	Priem.					<b>0,46</b>	13,74	0,44	0,02
Petržlen / zv.	Min.	*1	*1	*1	-	<b>0,46</b>	13,86	0,50	-0,04
	Max.					<b>0,60</b>	18,08	0,50	0,10
	Priem.					<b>0,52</b>	15,67	0,50	0,02
Zeler s vňat'ou / ks	Min.	*1	*1	*1	*1	<b>0,30</b>	9,04	0,38	-0,08
	Max.					<b>0,46</b>	13,86	0,50	-0,04
	Priem.					<b>0,38</b>	11,52	0,44	-0,06
Red'kovka / zv.	Min.	*1	-	*1	*1	<b>0,25</b>	7,53	0,22	0,03
	Max.					<b>0,28</b>	8,44	0,32	-0,04
	Priem.					<b>0,26</b>	7,93	0,27	
Mrkva praná import	Min.	0,60	0,43	0,50	0,56	<b>0,43</b>	12,95	0,46	-0,03
	Max.	0,65	0,60	0,59	0,63	<b>0,65</b>	19,58	0,90	-0,25
	Priem.	0,62	0,54	0,54	0,60	<b>0,57</b>	17,31	0,65	-0,08
Petržlen import	Min.	0,95	*1	0,77	*1	<b>0,77</b>	23,20	0,77	
	Max.	1,20		0,98		<b>1,20</b>	36,15	1,10	0,10
	Priem.	1,05		0,90		<b>0,93</b>	28,08	0,92	0,01
Zeler import	Min.	0,83	*1	0,62	*1	<b>0,58</b>	17,47	0,56	0,02
	Max.	1,00		0,77		<b>1,00</b>	30,13	0,91	0,09
	Priem.	0,89		0,70		<b>0,80</b>	24,01	0,75	0,05
Červená repa import	Min.	*1	*1	*1	0,27	<b>0,27</b>	8,13	0,20	0,07
	Max.				0,34	<b>0,40</b>	12,05	0,38	0,02
	Priem.				0,30	<b>0,33</b>	10,08	0,31	0,03
Red'k. červ. import / zv.	Min.	-	-	*1	*1	<b>0,22</b>	6,63	0,22	
	Max.					<b>0,30</b>	9,04	0,26	0,04
	Priem.					<b>0,25</b>	7,53	0,24	0,01
Kapusta hlávková biela	Min.	*1	*1	*1	-	<b>0,22</b>	6,63	*1	
	Max.					<b>0,35</b>	10,54		
	Priem.					<b>0,26</b>	7,98		
Kapusta hlávk. biela / ks	Min.	*1	-	*1	*1	<b>0,32</b>	9,64	0,32	
	Max.					<b>0,45</b>	13,56	0,50	-0,05
	Priem.					<b>0,38</b>	11,35	0,43	-0,06
Kapusta hlávková červená	Min.	0,31	*1	*1	-	<b>0,31</b>	9,34	0,22	0,09
	Max.	0,50				<b>0,50</b>	15,06	0,39	0,11
	Priem.	0,44				<b>0,42</b>	12,52	0,31	0,11
Kapusta kvasená	Min.	*1	*1	-	*1	<b>0,45</b>	13,56	0,42	0,03
	Max.					<b>0,56</b>	16,87	0,56	
	Priem.					<b>0,50</b>	14,91	0,48	0,02
Kaleráb / ks	Min.	0,33	*1	*1	0,25	<b>0,23</b>	6,93	0,20	0,03
	Max.	0,35			0,32	<b>0,35</b>	10,54	0,35	
	Priem.	0,34			0,27	<b>0,28</b>	8,56	0,26	0,03

Vysvetlivky: SR - Slovensko spolu, Ba - Bratislava, Zso - západoslovenská oblasť (Bratislavský, Trnavský, Trenčiansky a Nitriansky kraj), Sso - stredoslovenská oblasť (Žilinský a Banskobystrický kraj), Vso - východoslovenská oblasť (Košický a Prešovský kraj), \*1 (cenu nezverejňujeme, menej ako 3 údaje).

Prepočet konverzným kurzom 1 EUR = 30,1260 SKK.

**Odbytové ceny zeleniny z veľkoobchodu**
*Ceny sa zisťovali v dňoch 12. 6. – 19. 6. 2009*
*Ceny 1. triedy sa uvádzajú za kg, zv., ks, bez DPH*

Názov produktu	Cena	Ba	Zso	Sso	Vso	SR			Vývoj
						25. týž. 09		24. týž. 09	
						€/m.j.	Sk/m.j.	€/m.j.	€/m.j.
<b>Kel hlávkový / ks</b>	Min.	*1	*1	*1	*1	<b>0,40</b>	12,05	0,45	-0,05
	Max.					<b>0,75</b>	22,59	0,75	
	Priem.					<b>0,58</b>	17,55	0,59	-0,01
<b>Karfiol / ks</b>	Min.	0,65	0,62	*1	*1	<b>0,55</b>	16,57	0,55	
	Max.	0,95	0,73			<b>0,95</b>	28,62	0,95	
	Priem.	0,75	0,68			<b>0,66</b>	19,83	0,73	-0,07
<b>Kapusta hlávk. biela imp.</b>	Min.	0,28	0,20	0,16	0,25	<b>0,16</b>	4,82	0,15	0,01
	Max.	0,55	0,39	0,32	0,35	<b>0,55</b>	16,57	0,55	
	Priem.	0,37	0,27	0,24	0,30	<b>0,30</b>	8,94	0,28	0,01
<b>Kapusta hlávk. červ. imp.</b>	Min.	*1	*1	0,33	0,32	<b>0,23</b>	6,93	0,18	0,05
	Max.			0,42	0,33	<b>0,55</b>	16,57	0,35	0,20
	Priem.			0,36	0,33	<b>0,36</b>	10,71	0,27	0,09
<b>Kaleráb import / ks</b>	Min.	*1	-	*1	*1	<b>0,20</b>	6,03	0,21	-0,01
	Max.					<b>0,45</b>	13,56	0,45	
	Priem.					<b>0,30</b>	9,04	0,31	
<b>Kel hlávkový import</b>	Min.	*1	-	*1	*1	<b>0,56</b>	16,87	0,65	-0,09
	Max.					<b>1,05</b>	31,63	1,05	
	Priem.					<b>0,75</b>	22,69	0,83	-0,07
<b>Karfiol / ks import</b>	Min.	*1	-	*1	*1	<b>0,51</b>	15,36	0,67	-0,16
	Max.					<b>1,25</b>	37,66	1,25	
	Priem.					<b>0,85</b>	25,71	0,90	-0,04
<b>Brokolica / ks import</b>	Min.	*1	*1	0,65	*1	<b>0,65</b>	19,58	0,60	0,05
	Max.			0,79		<b>0,99</b>	29,82	1,10	-0,11
	Priem.			0,73		<b>0,85</b>	25,49	0,89	-0,04
<b>Rajčiaky rýchlené</b>	Min.	1,10	*1	*1	*1	<b>0,65</b>	19,58	0,80	-0,15
	Max.	1,30				<b>1,30</b>	39,16	1,40	-0,10
	Priem.	1,18				<b>0,99</b>	29,89	1,10	-0,11
<b>Paprika rýchlená</b>	Min.	1,50	*1	*1	1,20	<b>0,35</b>	10,54	1,40	-1,05
	Max.	1,80			1,45	<b>1,80</b>	54,23	1,80	
	Priem.	1,60			1,34	<b>1,24</b>	37,21	1,60	-0,37
<b>Uhorky šalátové rýchlené</b>	Min.	0,55	*1	*1	0,50	<b>0,49</b>	14,76	0,49	
	Max.	0,80			0,73	<b>0,80</b>	24,10	0,80	
	Priem.	0,67			0,57	<b>0,58</b>	17,34	0,58	
<b>Tekvica</b>	Min.	*1	*1	*1	*1	<b>0,40</b>	12,05	0,60	-0,20
	Max.					<b>1,05</b>	31,63	1,05	
	Priem.					<b>0,57</b>	17,21	0,73	-0,16
<b>Cukína</b>	Min.	*1	-	*1	*1	<b>0,65</b>	19,58	0,90	-0,25
	Max.					<b>1,31</b>	39,47	1,10	0,21
	Priem.					<b>0,94</b>	28,17	0,97	-0,04
<b>Rajčiaky import</b>	Min.	*1	0,79	0,63	0,69	<b>0,63</b>	18,98	0,58	0,05
	Max.		1,19	0,83	1,87	<b>1,87</b>	56,34	1,87	
	Priem.		0,99	0,76	1,08	<b>0,97</b>	29,20	0,91	0,06

*Vysvetlivky: SR - Slovensko spolu, Ba - Bratislava, Zso - západoslovenská oblasť (Bratislavský, Trnavský, Trenčiansky a Nitriansky kraj), Sso - stredoslovenská oblasť (Žilinský a Banskobystrický kraj), Vso - východoslovenská oblasť (Košický a Prešovský kraj), \*1 (cenu nezverejňujeme, menej ako 3 údaje).*

*Prepočet konverzným kurzom 1 EUR = 30,1260 SKK.*

**Odbytové ceny zeleniny z veľkoobchodu**
*Ceny sa zisťovali v dňoch 12. 6. – 19. 6. 2009*
*Ceny 1. triedy sa uvádzajú za kg, zv., ks, bez DPH*

Názov produktu	Cena	Ba	Zso	Sso	Vso	SR			Vývoj
						25. týž. 09		24. týž. 09	
						€/m.j.	Sk/m.j.	€/m.j.	
Paprika zelená import	Min.	*1	*1	0,99	*1	<b>0,91</b>	27,41	0,99	-0,08
	Max.			1,30		<b>1,45</b>	43,68	1,60	-0,15
	Priem.			1,17		<b>1,19</b>	35,96	1,23	-0,03
Paprika červená import	Min.	*1	*1	0,88	0,94	<b>0,88</b>	26,51	0,94	-0,06
	Max.			1,78	1,65	<b>1,78</b>	53,62	1,78	
	Priem.			1,45	1,36	<b>1,40</b>	42,26	1,42	-0,02
Uhorky šalátové import	Min.	*1	*1	*1	*1	<b>0,52</b>	15,67	0,59	-0,07
	Max.					<b>0,75</b>	22,59	0,75	
	Priem.					<b>0,61</b>	18,45	0,66	-0,05
Dyňa červená import	Min.	0,55	0,43	0,39	0,46	<b>0,39</b>	11,75	0,43	-0,04
	Max.	0,60	0,63	0,50	0,50	<b>0,63</b>	18,98	0,68	-0,05
	Priem.	0,59	0,52	0,46	0,48	<b>0,51</b>	15,45	0,58	-0,07
Melón cukrový imp. / ks	Min.	*1	*1	-	*1	<b>0,53</b>	15,97	0,46	0,07
	Max.					<b>1,25</b>	37,66	1,25	
	Priem.					<b>0,89</b>	26,91	0,84	0,06
Cukína import	Min.	*1	*1	*1	*1	<b>0,65</b>	19,58	0,71	-0,06
	Max.					<b>1,35</b>	40,67	1,35	
	Priem.					<b>1,02</b>	30,69	1,11	-0,09
Baklažán import	Min.	*1	*1	*1	*1	<b>1,29</b>	38,86	1,29	
	Max.					<b>1,90</b>	57,24	1,90	
	Priem.					<b>1,50</b>	45,19	1,49	0,01
Šalát hlávkový / ks	Min.	*1	0,20	*1	*1	<b>0,20</b>	6,03	0,20	
	Max.		0,29			<b>0,29</b>	8,74	0,32	-0,03
	Priem.		0,26			<b>0,26</b>	7,73	0,26	
Kapusta pekinská	Min.	0,50	*1	*1	*1	<b>0,42</b>	12,65	0,39	0,03
	Max.	0,60				<b>0,60</b>	18,08	0,56	0,04
	Priem.	0,55				<b>0,45</b>	13,68	0,48	-0,02
Šalát ľadový import / ks	Min.	-	*1	0,54	*1	<b>0,42</b>	12,65	0,42	
	Max.			0,63		<b>0,75</b>	22,59	0,75	
	Priem.			0,57		<b>0,57</b>	17,10	0,60	-0,03
Kapusta pekinská import	Min.	*1	*1	0,32	*1	<b>0,31</b>	9,34	0,31	
	Max.			0,44		<b>0,70</b>	21,09	1,55	-0,85
	Priem.			0,38		<b>0,50</b>	14,98	0,60	-0,11
Cibuľa / zv.	Min.	*1	*1	*1	*1	<b>0,22</b>	6,63	0,25	-0,03
	Max.					<b>0,30</b>	9,04	0,32	-0,02
	Priem.					<b>0,26</b>	7,80	0,27	-0,02
Cibuľa	Min.	0,29	*1	*1	*1	<b>0,29</b>	8,74	0,29	
	Max.	0,45				<b>0,54</b>	16,27	0,54	
	Priem.	0,38				<b>0,46</b>	13,74	0,44	0,01
Cibuľa import	Min.	0,29	0,25	0,25	0,27	<b>0,25</b>	7,53	0,22	0,03
	Max.	0,33	0,39	0,28	0,37	<b>0,39</b>	11,75	0,39	
	Priem.	0,32	0,31	0,27	0,32	<b>0,31</b>	9,20	0,30	0,01
Cesnak import	Min.	1,99	1,66	1,69	1,60	<b>1,60</b>	48,20	1,66	-0,06
	Max.	2,50	2,30	2,15	2,06	<b>2,50</b>	75,32	2,50	
	Priem.	2,23	1,99	1,86	1,89	<b>1,99</b>	60,00	1,98	0,01
Pór import	Min.	1,20	0,86	*1	0,65	<b>0,65</b>	19,58	0,83	-0,18
	Max.	1,60	1,39		1,22	<b>1,60</b>	48,20	1,60	
	Priem.	1,42	1,18		0,97	<b>1,18</b>	35,65	1,15	0,03

Vysvetlivky: SR - Slovensko spolu, Ba - Bratislava, Zso - západoslovenská oblasť (Bratislavský, Trnavský, Trenčiansky a Nitriansky kraj), Sso - stredoslovenská oblasť (Žilinský a Banskobystrický kraj), Vso - východoslovenská oblasť (Košický a Prešovský kraj), \*1 (cenu nezverejňujeme, menej ako 3 údaje).

Prepočet konverzným kurzom 1 EUR = 30,1260 SKK.

**Odbytové ceny ovocia z veľkoobchodu**
*Ceny sa zisťovali v dňoch 12. 6. – 19. 6. 2009*
*Ceny triedy sa uvádzajú za kg, ks, bez DPH*

Názov produktu	Cena	Ba	Zso	Sso	Vso	SR		Vývoj	
						25. týž. 09		24. týž. 09	
						€/m.j.	Sk/m.j.	€/m.j.	€/m.j.
<b>Golden Delicious &gt;70 mm</b>	Min.	*1	*1	-	-	<b>0,48</b>	14,46	*1	
	Max.					<b>0,90</b>	27,11		
	Priem.					<b>0,75</b>	22,75		
<b>Golden Delicious import</b>	Min.	*1	*1	*1	*1	<b>0,42</b>	12,65	0,35	0,07
	Max.					<b>0,83</b>	25,00	0,90	-0,07
	Priem.					<b>0,63</b>	18,98	0,65	-0,02
<b>Idared import</b>	Min.	*1	*1	*1	*1	<b>0,49</b>	14,76	0,47	0,02
	Max.					<b>0,83</b>	25,00	0,85	-0,02
	Priem.					<b>0,63</b>	18,87	0,61	0,02
<b>Jablká ost. &gt;70 mm imp.</b>	Min.	*1	*1	*1	-	<b>0,39</b>	11,75	0,39	
	Max.					<b>0,75</b>	22,59	0,80	-0,05
	Priem.					<b>0,64</b>	19,23	0,67	-0,03
<b>Jablká 2. tr. import</b>	Min.	-	*1	*1	*1	<b>0,48</b>	14,46	0,48	
	Max.					<b>0,90</b>	27,11	0,65	0,25
	Priem.					<b>0,61</b>	18,48	0,57	0,04
<b>Hrušky import</b>	Min.	1,15	0,76	0,95	1,00	<b>0,76</b>	22,90	0,87	-0,11
	Max.	1,30	1,29	1,20	1,25	<b>1,30</b>	39,16	1,40	-0,10
	Priem.	1,23	1,08	1,04	1,12	<b>1,12</b>	33,65	1,12	
<b>Marhule import</b>	Min.	*1	*1	*1	1,40	<b>1,22</b>	36,75	1,27	-0,05
	Max.				1,48	<b>1,50</b>	45,19	2,20	-0,70
	Priem.				1,43	<b>1,36</b>	40,95	1,59	-0,23
<b>Broskyne import</b>	Min.	*1	0,79	1,11	0,87	<b>0,79</b>	23,80	0,86	-0,07
	Max.		1,40	1,38	1,32	<b>1,75</b>	52,72	1,75	
	Priem.		1,16	1,22	1,16	<b>1,27</b>	38,13	1,40	-0,14
<b>Broskyne import / košík</b>	Min.	*1	-	*1	-	<b>1,00</b>	30,13	0,59	0,41
	Max.					<b>1,40</b>	42,18	1,13	0,27
	Priem.					<b>1,23</b>	36,98	0,83	0,40
<b>Nektárinky import</b>	Min.	1,50	1,22	1,32	1,50	<b>1,22</b>	36,75	0,99	0,23
	Max.	1,80	1,70	1,50	1,70	<b>1,80</b>	54,23	1,80	
	Priem.	1,63	1,40	1,39	1,60	<b>1,51</b>	45,39	1,61	-0,10
<b>Slivky import</b>	Min.	-	*1	*1	*1	<b>0,69</b>	20,79	1,45	-0,76
	Max.					<b>1,59</b>	47,90	2,30	-0,71
	Priem.					<b>1,21</b>	36,55	1,81	-0,60
<b>Čerešne konzumné</b>	Min.	*1	*1	*1	*1	<b>1,10</b>	33,14	0,90	0,20
	Max.					<b>2,16</b>	65,07	1,89	0,27
	Priem.					<b>1,51</b>	45,64	1,36	0,16

Vysvetlivky: SR - Slovensko spolu, Ba - Bratislava, Zso - západoslovenská oblasť (Bratislavský, Trnavský, Trenčiansky a Nitriansky kraj), Sso - stredoslovenská oblasť (Žilinský a Banskobystrický kraj), Vso - východoslovenská oblasť (Košický a Prešovský kraj), \*1 (cenu nezverejňujeme, menej ako 3 údaje).

Prepočet konverzným kurzom 1 EUR = 30,1260 SKK.



**Odbytové ceny ovocia z veľkoobchodu**
*Ceny sa zisťovali v dňoch 12. 6. – 19. 6. 2009*
*Ceny 1. triedy sa uvádzajú za kg, ks, bez DPH*

Názov produktu	Cena	Ba	Zso	Sso	Vso	SR			Vývoj
						25. týž. 09		24. týž. 09	
						€/m.j.	Sk/m.j.	€/m.j.	
<b>Jahody konzumné import</b>	Min.	-	*1	-	*1	<b>0,80</b>	24,10	0,90	-0,10
	Max.					<b>1,39</b>	41,88	2,00	-0,61
	Priem.					<b>1,14</b>	34,49	1,52	-0,37
<b>Hrozno biele stol. imp.</b>	Min.	*1	*1	*1	*1	<b>1,70</b>	51,21	0,66	1,04
	Max.					<b>2,60</b>	78,33	2,40	0,20
	Priem.					<b>1,99</b>	60,06	1,86	0,13
<b>Hrozno červené stol. imp.</b>	Min.	1,90	1,90	*1	1,89	<b>1,63</b>	49,11	1,64	-0,01
	Max.	2,40	2,15		2,06	<b>2,40</b>	72,30	2,15	0,25
	Priem.	2,13	2,05		1,95	<b>1,99</b>	59,83	1,92	0,07
<b>Pomaranče</b>	Min.	0,80	0,69	0,55	0,36	<b>0,36</b>	10,85	0,55	-0,19
	Max.	1,20	0,99	0,96	0,92	<b>1,20</b>	36,15	1,20	
	Priem.	1,00	0,85	0,72	0,78	<b>0,84</b>	25,19	0,87	-0,04
<b>Citróny</b>	Min.	0,75	0,59	0,59	0,69	<b>0,59</b>	17,77	0,58	0,01
	Max.	1,00	0,89	0,67	0,73	<b>1,00</b>	30,13	1,10	-0,10
	Priem.	0,92	0,77	0,64	0,70	<b>0,76</b>	22,80	0,77	-0,01
<b>Mandarínky</b>	Min.	*1	1,35	*1	1,50	<b>1,20</b>	36,15	1,10	0,10
	Max.		1,50		1,70	<b>1,70</b>	51,21	1,70	
	Priem.		1,44		1,57	<b>1,48</b>	44,46	1,38	0,10
<b>Grapefruity biele</b>	Min.	0,95	0,88	0,69	0,90	<b>0,69</b>	20,79	0,69	
	Max.	1,10	1,05	0,86	1,05	<b>1,10</b>	33,14	1,05	0,05
	Priem.	1,02	0,96	0,79	0,97	<b>0,93</b>	28,14	0,90	0,03
<b>Grapefruity ruž. a červ.</b>	Min.	0,95	0,66	0,68	0,82	<b>0,66</b>	19,88	0,66	
	Max.	1,10	1,00	0,86	1,05	<b>1,10</b>	33,14	1,10	
	Priem.	1,05	0,88	0,78	0,94	<b>0,91</b>	27,52	0,91	0,01
<b>Banány</b>	Min.	*1	0,87	0,86	0,69	<b>0,69</b>	20,79	0,95	-0,26
	Max.		0,99	1,10	1,05	<b>1,10</b>	33,14	1,15	-0,05
	Priem.		0,92	0,96	0,92	<b>0,95</b>	28,59	1,06	-0,11
<b>Kivi / voľne ložené</b>	Min.	*1	*1	*1	0,99	<b>0,89</b>	26,81	0,98	-0,09
	Max.				1,23	<b>1,69</b>	50,91	1,70	-0,01
	Priem.				1,17	<b>1,13</b>	34,19	1,16	-0,03
<b>Kivi / košík</b>	Min.	*1	*1	*1	-	<b>0,95</b>	28,62	0,69	0,26
	Max.					<b>1,10</b>	33,14	1,19	-0,09
	Priem.					<b>1,03</b>	30,98	0,95	0,08
<b>Kivi / platóny</b>	Min.	*1	-	*1	-	<b>1,29</b>	38,86	0,99	0,30
	Max.					<b>1,70</b>	51,21	1,50	0,20
	Priem.					<b>1,44</b>	43,53	1,27	0,17
<b>Ananás import / ks</b>	Min.	-	*1	*1	0,80	<b>0,66</b>	19,88	0,79	-0,13
	Max.				1,10	<b>1,33</b>	40,07	1,18	0,15
	Priem.				0,96	<b>1,01</b>	30,51	1,02	-0,01
<b>Mango / ks</b>	Min.	-	*1	*1	*1	<b>0,48</b>	14,46	*1	
	Max.					<b>0,60</b>	18,08		
	Priem.					<b>0,55</b>	16,67		

*Vysvetlivky: SR - Slovensko spolu, Ba - Bratislava, Zso - západoslovenská oblasť (Bratislavský, Trnavský, Trenčiansky a Nitriansky kraj), Sso - stredoslovenská oblasť (Žilinský a Banskobystrický kraj), Vso - východoslovenská oblasť (Košický a Prešovský kraj), \*1 (cenu nezverejňujeme, menej ako 3 údaje).*

*Prepočet konverzným kurzom 1 EUR = 30,1260 SKK.*

**Obchodné ceny zeleniny na vybraných trhoch v Poľsku**
*Ceny sa zisťovali v dňoch 16. 6. – 18. 6. 2009*
*Ceny sa uvádzajú v PLN/MJ bez DPH*

Druh zeleniny	MJ	Bronisze		Lublin		Poznań		Wroclaw	
		18. 6. 2009		16. 6. 2009		18. 6. 2009		17. 6. 2009	
		min.	max.	min.	max.	min.	max.	min.	max.
<b>Domáca produkcia</b>									
Červená repa	kg	0,70	1,00	0,70	1,00	0,50	0,80	0,60	1,00
Č. repa skorá	zv.	1,50	2,00	1,60	2,00	-	-	-	-
Cibuľa	kg	0,70	1,00	0,66	1,40	1,40	1,60	-	-
Cibuľa skorá	kg	3,50	4,50	-	-	2,00	2,60	1,60	2,00
Karfiol	ks	2,50	3,00	2,00	3,00	2,00	3,20	1,60	2,00
Kapusta biela	kg	0,30	0,40	0,60	0,80	0,32	0,40	0,40	0,50
Kapusta skorá	ks	0,80	1,30	0,50	1,60	0,80	1,50	1,00	1,20
Mrkva	kg	2,50	3,00	2,20	2,40	2,50	2,80	2,50	2,80
Mrkva skorá	zv.	1,50	2,00	1,60	2,00	1,00	1,50	-	-
Uhorky poľné	kg	2,50	3,00	2,00	2,00	-	-	2,00	2,50
Uhorky krátke	kg	1,75	2,30	1,80	2,00	2,00	2,60	2,00	2,50
Petržlen	kg	2,50	3,10	2,00	4,00	3,20	5,00	2,80	3,40
Rajčiaky	kg	3,50	4,10	3,33	4,00	3,67	6,00	3,30	4,00
Pór	kg	4,00	5,00	3,00	6,00	2,60	3,00	2,00	3,00
Red'kovka	zv.	1,00	1,40	-	-	0,70	0,80	0,80	1,00
Šalát	ks	1,10	1,56	0,60	1,00	1,00	1,17	0,50	1,00
Zeler	kg	2,00	2,50	3,00	4,00	2,80	3,00	2,50	3,00
Zemiaky skoré	kg	0,53	1,00	0,80	1,40	0,80	1,40	0,60	0,80
Šampiňóny	kg	4,50	5,50	4,00	5,00	4,00	4,50	3,00	5,50
<b>Dovoz</b>									
Paprika červ.	kg	7,00	8,00	6,00	6,00	5,40	7,00	6,00	7,00
Paprika zelená	kg	6,50	8,00	-	-	8,00	8,40	6,00	7,00
Paprika žltá	kg	7,00	8,00	-	-	7,00	7,20	7,00	7,00
Pór	kg	4,50	6,50	-	-	-	-	-	-
Šalát	ks			2,50	2,50	1,04	1,25	-	-
Zemiaky	kg	0,90	1,40	-	-	1,00	1,20	0,90	1,40
Zemiaky skoré	kg	1,20	1,50	1,20	1,60	1,00	1,40	1,20	1,50

*Zdroj: Ministerstwo rolnictwa i rozwoju wsi*
*Kurz ECB ku dňu 18. 6. 2009, 1 EUR = 4,5575 PLN*

**Obchodné ceny ovocia na vybraných trhoch v Poľsku**

Ceny sa zisťovali v dňoch 17. 6. – 18. 6. 2009

Ceny sa uvádzajú v PLN/kg bez DPH

Druh	Odroda	Bronisze		Poznań		Sandomierz		Wroclaw	
		18. 6. 2009		18. 6. 2009		18. 6. 2009		17. 6. 2009	
		min.	max.	min.	max.	min.	max.	min.	max.
<b>Domácia produkcia</b>									
Hrušky		4,00	5,50	-	-	-	-	-	-
Jahody		3,00	4,00	3,00	5,00	2,00	3,00	2,00	3,00
Čerešne		5,00	7,00	2,00	3,50	2,00	4,00	2,00	4,00
Maliny		32,00	36,00	-	-	-	-	-	-
Jablká	Boskop	-	-	1,33	2,33	-	-	-	-
	Cortland	-	-	1,00	2,20	2,00	2,50	2,00	2,50
	Eliza	-	-	-	-	2,00	2,00	2,00	2,00
	Elstar	-	-	1,00	2,00	-	-	-	-
	Gala	1,66	2,66	1,33	1,67	2,33	2,50	2,33	2,50
	Gloster	1,66	2,50	1,67	2,20	2,33	2,33	2,33	2,33
	Golden	1,66	2,66	1,67	2,33	2,33	2,50	2,33	2,50
	Idared	-	-	1,20	1,47	1,33	1,66	1,33	1,66
	Jonagold	1,66	2,66	-	-	2,33	2,50	2,33	2,50
	Jonagored	1,66	2,66	1,33	2,33	2,33	2,50	2,33	2,50
	Jonica	1,33	2,50	-	-	-	-	-	-
	Ligol	-	-	1,33	2,33	2,00	2,50	2,00	2,50
	Lobo	1,66	2,66	1,33	2,20	2,20	2,50	2,20	2,50
Šampion	1,66	2,66	1,67	2,33	2,33	2,33	2,33	2,33	
<b>Dovoz</b>									
Banány		4,00	5,00	4,72	5,50	4,00	4,85	4,00	4,85
Broskyne		4,75	5,50	6,50	8,00	6,50	8,00	6,50	8,00
Citróny		3,00	4,00	3,00	3,50	-	-	-	-
Grapefruity		4,50	5,60	4,86	6,00	4,80	6,00	4,80	6,00
Hrušky		4,50	6,60	5,00	5,56	4,50	6,00	4,50	6,00
Jablká		4,30	5,00	2,89	6,00	4,20	5,00	4,20	5,00
Mandarínky		6,00	7,50	5,50	6,50	5,00	6,50	5,00	6,50
Nektárinky		5,75	6,75	1,40	3,00	-	-	-	-
Pomaranče		3,40	5,00	4,00	4,50	4,00	4,50	4,00	4,50
Hrozno		8,00	19,00	7,14	7,86	8,50	9,50	8,50	9,50

Zdroj: Ministerstwo rolnictwa i rozwoju wsi

Kurz ECB ku dňu 18. 6. 2009, 1 EUR = 4,5575 PLN

Vydavateľ: PPA – ATIS Dobrovičova 12 815 26 Bratislava  ISSN 1336-4421	Redakcia: Ing. Daniela Kučová Ing. Viera Konečná e-mail: <a href="mailto:Daniela.Kucova@apa.sk">Daniela.Kucova@apa.sk</a> <a href="mailto:Viera.Konecna@apa.sk">Viera.Konecna@apa.sk</a> Tel.: 02/57 513 204 Tel.: 02/57 513 201 Fax: 02/53 417 419	©Rozmnožovanie a využívanie informácií je možné len po písomnej dohode s ATIS. Všetky informácie sú spracované s najväčšou starostlivosťou. Informácie obsiahnuté v tomto materiáli sa zakladajú na informačných zdrojoch, o ktorých sme presvedčení, že sú hodnoverné. Za správnosť a úplnosť uvádzaných informácií sa PPA - ATIS nezaručuje, ako ani nezodpovedá za škody vzniknuté na základe ich využívania.
---	---	---