



## Prehľad nákupných cien jatočných zvierat a odbytových cien mäsa a mäsových výrobkov

**50. týždeň 2024**

Číslo 50/2024

Ročník 9.

19. 12. 2024



Agrárne trhové informácie Slovenska

# Nákupné ceny jatočného dobytká – klasifikácia SEUROP

Ceny za 50. týždeň 2024 sa zisťovali v dňoch 16. 12. – 18. 12. 2024

Ceny sú za kg jat. hm. bez DPH

Trend týždenného cenového vývoja	Názov produktu	Počet/cena	SKZ	SKS	SKV	SR	SR	Týždenný vývoj	Ročný vývoj	Prepočet na živú hmotnosť
						50. týždeň 2024	49. týždeň 2024			
↘	Býky A R 2	Počet	49	-	-	49	29	69,0	19,5	x
		Priem. živá hm.*2	739,2			739,2	712,7	3,7	9,8	x
		Min. cena	1,70			1,70	4,50	-62,2	-51,8	0,93
		Max. cena	5,18			5,18	5,83	-11,2	9,5	2,85
		<b>Priem. cena</b>	<b>4,92</b>			<b>4,92</b>	<b>5,03</b>	<b>-2,3</b>	<b>8,3</b>	<b>2,70</b>
		Priem. očak. cena	4,92			4,92	5,03	0,0	x	2,70
↗	Býky A R 1 - 5	Počet	61	*1	-	67	58	15,5	13,6	x
		Priem. živá hm.*2	727,2			716,0	703,0	1,9	8,0	x
		Min. cena	1,70			1,70	1,70	0,0	-10,5	0,93
		Max. cena	5,20			5,20	5,83	-10,8	2,4	2,86
		<b>Priem. cena</b>	<b>4,89</b>			<b>4,91</b>	<b>4,86</b>	<b>1,0</b>	<b>9,8</b>	<b>2,70</b>
		Priem. očak. cena	4,89			4,92	4,87	0,3	x	2,70
↘	Býky A O 2	Počet	44	-	*1	52	55	-5,5	18,2	x
		Priem. živá hm.*2	630,8			624,5	554,6	12,6	2,2	x
		Min. cena	2,62			2,62	2,62	0,0	-0,8	1,44
		Max. cena	4,99			5,43	5,38	0,9	0,6	2,98
		<b>Priem. cena</b>	<b>4,41</b>			<b>4,56</b>	<b>4,72</b>	<b>-3,5</b>	<b>13,5</b>	<b>2,50</b>
		Priem. očak. cena	4,41			4,56	4,78	0,0	x	2,50
↘	Býky A O 1 - 5	Počet	51	*1	*1	60	78	-23,1	11,1	x
		Priem. živá hm.*2	628,7			619,9	588,6	5,3	-1,8	x
		Min. cena	2,62			2,62	2,62	0,0	-0,8	1,44
		Max. cena	4,99			5,43	5,38	0,9	0,6	2,98
		<b>Priem. cena</b>	<b>4,39</b>			<b>4,52</b>	<b>4,70</b>	<b>-3,8</b>	<b>10,7</b>	<b>2,49</b>
		Priem. očak. cena	4,39			4,52	4,74	0,0	x	2,49
↘	Býky A E - P *3	Počet	126	11	*1	145	159	-8,8	17,9	x
		Priem. živá hm.*2	944,9	631,0		901,5	632,1	42,6	69,9	x
		Min. cena*3	1,70	3,64		1,70	1,70	0,0	-10,5	0,93
		Max. cena*3	5,17	5,20		5,43	5,82	-6,7	0,6	2,98
		<b>Priem. cena</b>	<b>4,38</b>	<b>5,08</b>		<b>4,45</b>	<b>4,80</b>	<b>-7,3</b>	<b>5,0</b>	<b>2,45</b>
		Priem. očak. cena	4,38	5,26		4,46	4,83	0,2	x	2,45
↘	Býky B E - P *3	Počet	18	20	11	49	21	133,3	14,0	x
		Priem. živá hm.*2	728,9	499,8	496,0	583,1	674,6	-13,6	-21,5	x
		Min. cena*3	4,55	4,50	4,73	4,50	4,46	0,9	11,4	2,47
		Max. cena*3	5,05	5,27	5,37	5,37	5,46	-1,7	7,4	2,95
		<b>Priem. cena</b>	<b>4,80</b>	<b>5,01</b>	<b>4,96</b>	<b>4,91</b>	<b>5,08</b>	<b>-3,5</b>	<b>5,6</b>	<b>2,70</b>
		Priem. očak. cena	4,80	5,17	4,96	4,96	5,11	1,1	x	2,72
↘	Býky A + B *3	Počet	144	31	19	194	180	7,8	16,9	x
		Priem. živá hm.*2	917,9	546,4	535,6	821,1	637,1	28,9	-7,7	x
		Min. cena*3	1,70	3,64	4,73	1,70	1,70	0,0	-139,3	0,93
		Max. cena*3	5,17	5,27	5,43	5,43	5,82	-6,7	0,6	2,98
		<b>Priem. cena</b>	<b>4,42</b>	<b>5,04</b>	<b>5,18</b>	<b>4,53</b>	<b>4,84</b>	<b>-6,3</b>	<b>4,3</b>	<b>2,49</b>
		Priem. očak. cena	4,42	5,20	5,18	4,55	4,86	0,4	x	2,50

Prameň: PPA – ATIS; oblasti trhu: SKZ - západoslovenská oblasť (Bratislavský, Trnavský, Trenčiansky a Nitriansky kraj), SKS - stredoslovenská oblasť (Žilinský a Banskobystrický kraj), SKV - východoslovenská oblasť (Prešovský a Košický kraj).

**Orientačné prepočítavacie koeficienty: býky 1,82; jalovice a kravy 1,94.**

Vysvetlivky: \*1 - Neuvedené (menej ako 3 údaje), \*2 - Priemerná živá hmotnosť = kg ž. hm./ks, \*3 - Minimálne a maximálne ceny za kategóriu zvierat spolu sú minimálne a maximálne nákupné ceny zistené za kategóriu spolu, nie minimálne a maximálne ceny zistené za jednotlivé akostné triedy. **Všetky ceny sú vypočítané váženým priemerom, ktoré sú v tabuľkách zaokrúhlené na dve desiatinné miesta.** Vývoj priemernej očakávanej ceny je rozdiel priemernej očakávanej ceny a ceny zistenej v aktuálnom týždni. Vývoj ostatných ukazovateľov je rozdiel medzi hodnotou v aktuálnom týždni a hodnotou zistenou pred týždňom resp. rokom.

# Nákupné ceny jatočného dobytká – klasifikácia SEUROP

Cena za 50. týždeň 2024 sa zisťovali v dňoch 16. 12. – 18. 12. 2024

Ceny sú za kg jat. hm. bez DPH

Trend týždenného cenového vývoja	Názov produktu	Počet/cena	SKZ	SKS	SKV	SR	SR	Týždenný vývoj	Ročný vývoj	Prepočet na živú hmotnosť
						50. týždeň 2024	49. týždeň 2024			
↑	Krvavy D R 1 - 5	Počet	*1	*1	*1	44	52	-15,4	0,0	x
		Priem. živá hm.*2				677,9	682,6	-0,7	-0,3	x
		Min. cena				2,73	2,68	1,9	2,6	1,41
		Max. cena				4,30	4,30	0,0	26,5	2,22
		<b>Priem. cena</b>				<b>3,75</b>	<b>3,49</b>	<b>7,5</b>	<b>24,9</b>	<b>1,93</b>
	Priem. očak. cena				3,84	3,57	2,5	x	1,98	
↔	Krvavy D O 2	Počet	21	17	*1	42	35	20,0	55,6	x
		Priem. živá hm.*2	555,4	479,5		524,9	518,9	1,2	-5,2	x
		Min. cena	1,10	2,91		1,10	2,09	-47,4	-48,6	0,57
		Max. cena	2,81	4,15		4,15	4,15	0,0	11,0	2,14
		<b>Priem. cena</b>	<b>2,25</b>	<b>3,95</b>		<b>2,95</b>	<b>3,04</b>	<b>-2,9</b>	<b>9,3</b>	<b>1,52</b>
	Priem. očak. cena	2,25	4,12		3,01	3,11	2,1	x	1,55	
↗;	Krvavy D O 3	Počet	*1	*1	*1	40	28	42,9	-20,0	x
		Priem. živá hm.*2				569,1	536,1	6,1	-3,6	x
		Min. cena				1,10	1,10	0,00	7,84	0,57
		Max. cena				4,15	4,15	0,00	6,96	2,14
		<b>Priemerná cena</b>				<b>3,71</b>	<b>3,53</b>	<b>4,9</b>	<b>20,3</b>	<b>1,91</b>
	Priem. očak. cena				3,86	3,67	4,12	x	1,99	
↔	Krvavy D O 1 - 5	Počet	33	48	6	87	67	29,9	-2,2	x
		Priem. živá hm.*2	556,8	531,9	577,2	544,4	524,8	3,7	-5,3	x
		Min. cena	1,10	2,91	1,16	1,10	1,10	0,0	7,8	0,57
		Max. cena	2,72	4,15	3,49	4,15	4,15	0,0	11,0	2,14
		<b>Priem. cena</b>	<b>2,31</b>	<b>4,09</b>	<b>2,70</b>	<b>3,30</b>	<b>3,22</b>	<b>2,4</b>	<b>14,4</b>	<b>1,70</b>
	Priem. očak. cena	2,31	4,28	2,70	3,40	3,32	3,1	x	1,75	
↑	Krvavy D P 2	Počet	27	*1	*1	56	60	-6,7	40,0	x
		Priem. živá hm.*2	459,0			412,7	420,2	-1,8	-21,4	x
		Min. cena	0,60			0,60	1,16	-48,3	-63,0	0,31
		Max. cena	2,25			3,50	3,60	-2,8	55,6	1,80
		<b>Priem. cena</b>	<b>1,83</b>			<b>2,48</b>	<b>2,28</b>	<b>8,6</b>	<b>32,5</b>	<b>1,28</b>
	Priem. očak. cena	1,83			2,55	2,34	2,9	x	1,31	
↔	Krvavy D P 1 - 5	Počet	33	26	*1	64	66	-3,0	8,5	x
		Priem. živá hm.*2	446,6	352,2		409,4	420,2	-2,6	-14,5	x
		Min. cena	0,60	1,80		0,60	1,16	-48,3	-63,0	0,31
		Max. cena	2,08	3,50		3,50	4,00	-12,5	64,3	1,80
		<b>Priem. cena</b>	<b>1,85</b>	<b>3,39</b>		<b>2,42</b>	<b>2,32</b>	<b>4,5</b>	<b>31,8</b>	<b>1,25</b>
	Priem. očak. cena	1,85	3,58		2,49	2,37	2,7	x	1,28	
↑	Krvavy D E – P	Počet	88	101	13	202	187	8,0	2,5	x
		Priem. živá hm.*2	544,4	536,9	541,3	540,4	535,1	1,0	-5,1	x
		Min. cena*3	1,02	1,80	1,16	1,02	1,10	-7,3	0,0	0,53
		Max. cena*3	2,95	4,10	3,70	4,10	4,11	-0,2	2,8	2,11
		<b>Priem. cena</b>	<b>2,52</b>	<b>4,05</b>	<b>2,74</b>	<b>3,29</b>	<b>3,08</b>	<b>6,7</b>	<b>22,3</b>	<b>1,70</b>
	Priem. očak. cena	2,52	4,24	2,74	3,39	3,16	2,9	x	1,75	
↓	Jalovice E O 1 - 5	Počet	7	*1	-	8	20	-60,0	-46,7	x
		Priem. živá hm.*2	317,1			327,4	323,0	1,4	12,1	x
		Min. cena	1,72			1,50	1,50	0,0	10,3	0,77
		Max. cena	3,68			3,68	3,80	-3,2	84,0	1,90
		<b>Priemerná cena</b>	<b>2,25</b>			<b>2,14</b>	<b>2,66</b>	<b>-19,5</b>	<b>19,2</b>	<b>1,10</b>
	Priem. očak. cena	2,25			2,14	2,73	0,0	x	1,10	
↓	Jalovice E E - P *3	Počet	14	4	*1	19	43	-55,8	-54,8	x
		Priem. živá hm.*2	410,2	519,4		442,7	435,2	1,7	-1,4	x
		Min. cena*3	1,72	1,50		1,50	1,50	0,0	-9,6	0,77
		Max. cena*3	3,68	4,30		4,30	4,14	3,9	7,5	2,22
		<b>Priem. cena</b>	<b>2,46</b>	<b>3,55</b>		<b>2,69</b>	<b>3,21</b>	<b>-16,3</b>	<b>-8,3</b>	<b>1,39</b>
	Priem. očak. cena	2,46	3,65		2,72	3,30	0,9	x	1,40	

Prameň: PPA – ATIS ; oblasti trhu: SKZ - západoslovenská oblasť (Bratislavský, Trnavský, Trenčiansky a Nitriansky kraj), SKS - stredoslovenská oblasť (Žilinský a Banskobystrický kraj), SKV - východoslovenská oblasť (Prešovský a Košický kraj).

**Orientačné prepočítavacie koeficienty: býky 1,82; jalovice a kravy 1,94.** Vysvetlivky - \*1 - Neuvedené (menej ako 3 údaje), \*2 - Priemerná živá hmotnosť = kg ž. hm./ks, \*3 - Minimálne a maximálne ceny za kategóriu zvierat spolu sú minimálne a maximálne nákupné ceny zistené za kategóriu spolu, nie minimálne a maximálne ceny zistené za jednotlivé akostné triedy. **Všetky ceny sú vypočítané váženým priemerom, ktoré sú v tabuľkách zaokrúhlené na dve desatinné miesta.** Vývoj priemernej očakávanej ceny je rozdiel priemernej očakávanej ceny a ceny zistených v aktuálnom týždni. Vývoj ostatných ukazovateľov je rozdiel medzi hodnotou v aktuálnom týždni a hodnotou zistenou pred týždňom resp. rokom.

# Nákupné ceny jatočných ošípaných – klasifikácia SEUROP

Ceny za 50. týždeň 2024 sa zisťovali v dňoch 16. 12. – 18. 12. 2024

Ceny sú za kg jat. hm. bez DPH

Trend týždenného cenového vývoja	Názov produktu	Počet/cena	SKZ	SKS	SKV	SR	SR	Týždenný vývoj	Ročný vývoj	Prepočet na živú hmotnosť
						50. týždeň 2024	49. týždeň 2024			
↘	Jatočné ošípané S	Počet	2 594	-	599	3 193	3 149	1,4	-59,9	x
		Priem. živá hm. *2	113,6		118,6	114,5	115,8	-1,1	-0,5	x
		Priem. mäsiťosť *4	62,2		63,7	62,5	62,6	-0,3	-1,3	x
		Min. cena	1,87		1,98	1,87	1,59	17,6	10,0	1,48
		Max. cena	3,00		2,02	3,00	3,00	0,0	-6,3	2,38
		<b>Priem. cena</b>	<b>2,15</b>		<b>1,99</b>	<b>2,12</b>	<b>2,13</b>	<b>-0,6</b>	<b>-6,4</b>	<b>1,68</b>
		Priem. očk. cena	2,17		1,99	2,13	2,14	0,9	x	1,69
↘	Jatočné ošípané E	Počet	1 165	*1	165	1 341	1 338	0,2	28,6	x
		Priem. živá hm. *2	120,5		114,1	119,9	123,4	-2,9	1,0	x
		Priem. mäsiťosť *4	58,2		57,3	58,1	57,8	0,5	0,0	x
		Min. cena	1,87		1,60	1,60	1,39	15,1	0,0	1,27
		Max. cena	3,00		2,37	3,00	3,00	0,0	-6,3	2,38
		<b>Priem. cena</b>	<b>2,20</b>		<b>1,93</b>	<b>2,17</b>	<b>2,19</b>	<b>-1,0</b>	<b>-7,0</b>	<b>1,72</b>
		Priem. očk. cena	2,23		1,92	2,21	2,22	1,9	x	1,75
↘	Jatočné ošípané U	Počet	89	*1	*1	133	202	-34,2	-31,8	x
		Priem. živá hm. *2	135,5			128,3	136,0	-5,7	4,2	x
		Priem. mäsiťosť *4	53,7			53,2	53,6	-0,7	-0,2	x
		Min. cena	1,78			1,78	1,75	1,7	27,1	1,41
		Max. cena	3,00			3,00	3,00	0,0	-6,3	2,38
		<b>Priem. cena</b>	<b>2,20</b>			<b>2,16</b>	<b>2,20</b>	<b>-1,8</b>	<b>-4,1</b>	<b>1,71</b>
		Priem. očk. cena	2,25			2,19	2,22	1,5	x	1,74
-	Jatočné ošípané R	Počet	*1	*1	-	*1	*1			x
		Priem. živá hm. *2								x
		Priem. mäsiťosť *4								x
		Min. cena								
		Max. cena								
		<b>Priem. cena</b>								
-	Jatočné ošípané O	Priem. očk. cena							x	
		Počet								x
		Priem. živá hm. *2								x
		Priem. mäsiťosť *4								x
		Min. cena								
		Max. cena								
↘	Jatočné ošípané S - P *3	Priem. cena								
		Priem. očk. cena							x	
		Počet	3 849	*1	777	4 676	4 699	-0,5	-49,3	x
		Priem. živá hm. *2	116,2		117,7	116,4	118,9	-2,0	0,9	x
		Priem. mäsiťosť *4	60,7		59,8	60,5	60,2	0,4	-2,5	x
		Min. cena *3	1,87		1,60	1,60	1,46	9,6	0,0	1,27
		Max. cena *3	3,00		2,37	3,00	3,00	0,0	-6,3	2,38
<b>Priem. cena</b>	<b>2,16</b>		<b>2,00</b>	<b>2,14</b>	<b>2,15</b>	<b>-0,6</b>	<b>-5,8</b>	<b>1,69</b>		
Priem. očk. cena	2,19		1,99	2,16	2,17	1,2	x	1,71		

Prameň: PPA – ATIS; oblasti trhu: SKZ - západoslovenská oblasť (Bratislavský, Trnavský, Trenčiansky a Nitriansky kraj), SKS - stredoslovenská oblasť (Žilinský a Banskobystrický kraj), SKV - východoslovenská oblasť (Prešovský a Košický kraj).

Vysvetlivky: \*1 - Neuvedené (menej ako 3 údaje), \*2 - Priemerná živá hmotnosť = kg ž. hm./ks, \*3 - Minimálne a maximálne ceny za kategóriu zvierat spolu sú minimálne a maximálne nákupné ceny zistené za kategóriu spolu, nie minimálne a maximálne ceny zistené za jednotlivé akostné triedy, - \*4 Priem. mäsiťosť = %. **Orientačný prepočítavací koeficient: ošípané 1,26.**

Vývoj priemernej očakávanej ceny je rozdiel priemernej očakávanej ceny a ceny zistených v aktuálnom týždni. Vývoj ostatných ukazovateľov je rozdiel medzi hodnotou v aktuálnom týždni a hodnotou zistenou pred týždňom resp. rokom.

## Nákupné ceny jatočných ošípaných – klasifikácia SEUROP

Ceny za 50. týždeň 2024 sa zisťovali v dňoch 16. 12. – 18. 12. 2024

Ceny sú za kg jat. hm. bez DPH

Trend týždenného cenového vývoja	Názov produktu	Počet/cena	SKZ	SKS	SKV	SR	SR	Týždenný vývoj	Ročný vývoj	Prepočet na živú hmotnosť
						50. týždeň 2024	49. týždeň 2024			
↑	Prasnice	Počet	35	*1	*1	148	54	174,1		x
		Priem. živá hm. *2	197,0			230,3	225,9	1,9		x
		Min. cena	1,27			1,27	1,34	-5,2		1,01
		Max. cena	1,64			1,64	1,64	0,0		1,30
		<b>Priem. cena</b>	<b>1,49</b>			<b>1,57</b>	<b>1,44</b>	<b>9,2</b>		<b>1,25</b>
		Priem. očk. cena	1,49			1,57	1,44	0,0	x	1,25
↑	Jatočné ošípané ľahké	Počet	80	-	*1	81	47	72,3	211,5	x
		Priem. živá hm. *2	49,9			49,6	59,3	-16,4	-25,6	x
		Min. cena	0,97			0,97	1,51	-35,8	-44,9	0,77
		Max. cena	5,00			5,00	5,00	0,0	56,3	3,97
		<b>Priem. cena</b>	<b>2,09</b>			<b>2,10</b>	<b>1,92</b>	<b>9,3</b>	<b>9,5</b>	<b>1,67</b>
		Priem. očk. cena	2,10			2,11	1,93	0,5	x	1,67
↑	Jatočné ošípané ťažké	Počet	79	*1	8	96	72	33,3	-41,5	x
		Priem. živá hm. *2	158,0		160,2	160,3	157,1	2,0	-7,0	x
		Min. cena	1,55		2,00	1,55	1,20	29,2	19,2	1,23
		Max. cena	1,94		2,50	2,50	3,00	-16,7	10,1	1,98
		<b>Priem. cena</b>	<b>1,70</b>		<b>2,20</b>	<b>1,82</b>	<b>1,64</b>	<b>10,9</b>	<b>-8,6</b>	<b>1,44</b>
		Priem. očk. cena	1,70		2,20	1,98	1,92	8,9	x	1,57
↔	Jatočné ošípané spolu*3	Počet	4 045	*1	898	5 003	4 882	2,5	-46,9	x
		Priem. živá hm. *2	116,4		133,3	119,6	120,0	-0,4	3,3	x
		Min. cena	1,62		1,60	1,60	1,29	24,0	0,0	1,27
		Max. cena	3,00		2,50	3,00	3,00	0,0	-6,3	2,38
		<b>Priem. cena</b>	<b>2,14</b>		<b>1,95</b>	<b>2,10</b>	<b>2,11</b>	<b>-0,2</b>	<b>-6,9</b>	<b>1,67</b>
		Priem. očk. cena	2,17		1,94	2,13	2,13	1,3	x	1,69
-	Jatočné ovce *3	Počet	-	-	*1	*1	*1			x
		Priem. živá hm. *2								x
		Min. cena *3								
		Max. cena *3								
		<b>Priem. cena</b>								
		Priem. očk. cena							x	

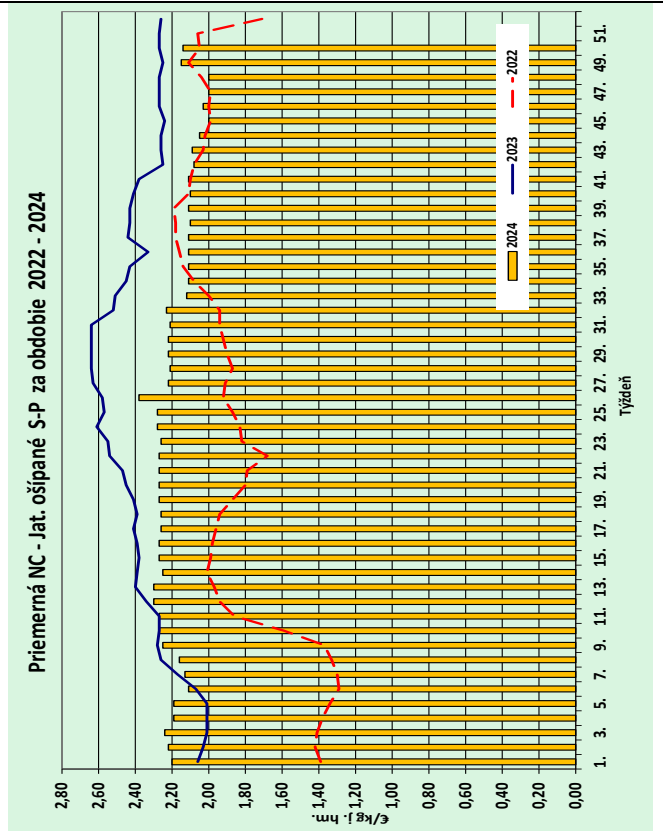
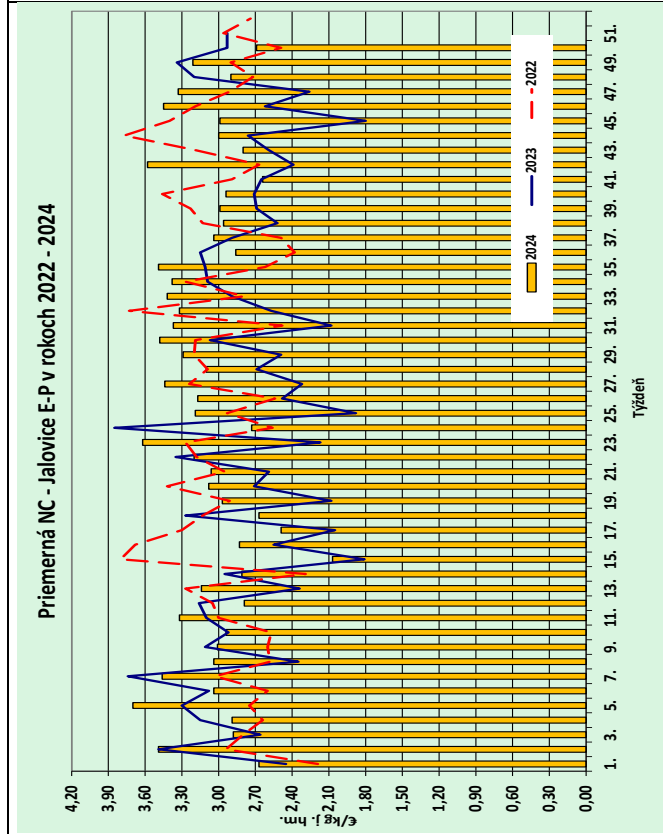
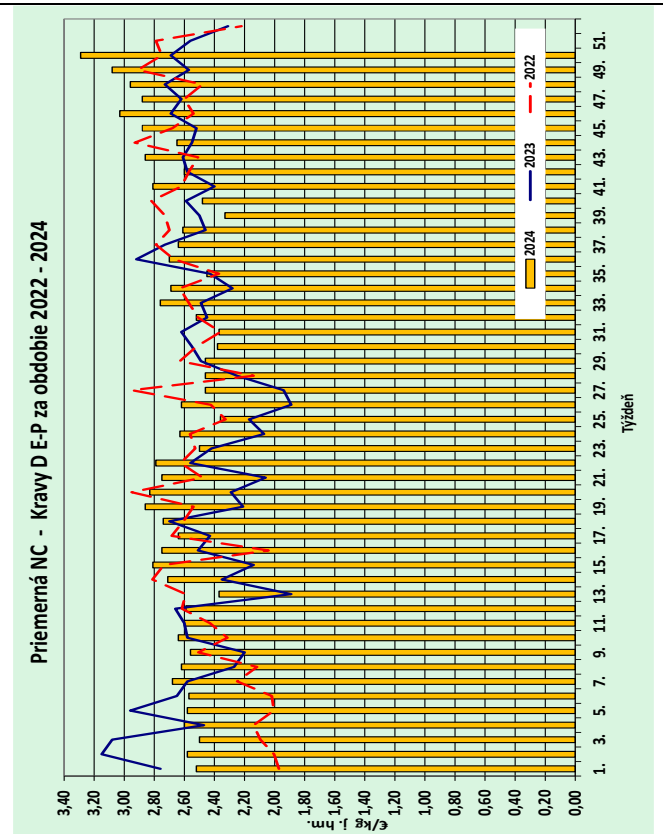
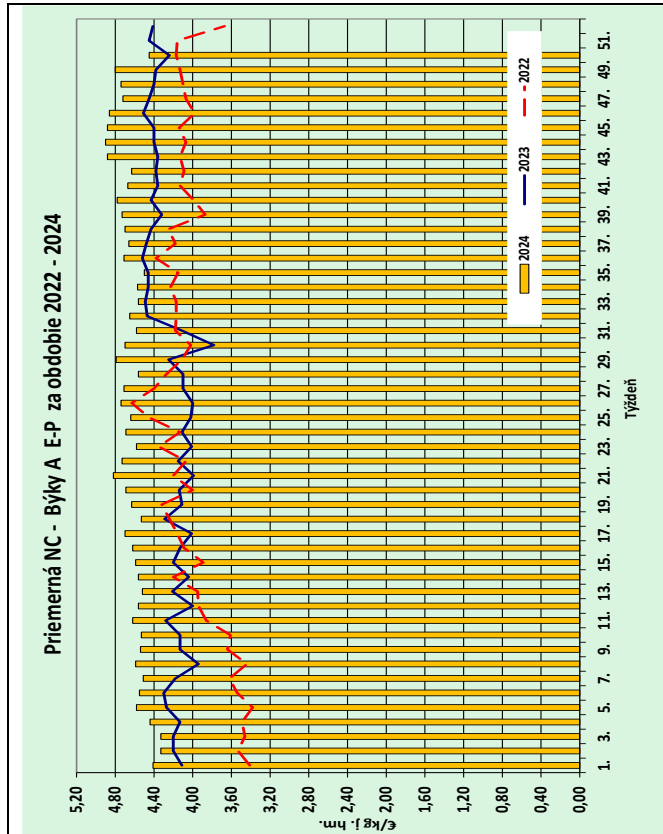
Prameň: PPA – ATIS; oblasti trhu: SKZ - západoslovenská oblasť (Bratislavský, Trnavský, Trenčiansky a Nitriansky kraj), SKS - stredoslovenská oblasť (Žilinský a Banskobystrický kraj), SKV - východoslovenská oblasť (Prešovský a Košický kraj).

Vysvetlivky: \*1 - Neuvedené (menej ako 3 údaje), \*2 - Priemerná živá hmotnosť = kg ž. hm./ks, \*3 - Minimálne a maximálne ceny za kategóriu zvierat spolu sú minimálne a maximálne nákupné ceny zistené za kategóriu spolu, nie minimálne a maximálne ceny zistené za jednotlivé akostné triedy.

**Orientačné prepočítavacie koeficienty: ošípané 1,26; ovce 2,30.**

Vývoj priemernej očakávanej ceny je rozdiel priemernej očakávanej ceny a ceny zistených v aktuálnom týždni. Vývoj ostatných ukazovateľov je rozdiel medzi hodnotou v aktuálnom týždni a hodnotou zistenou pred týždňom resp. rokom.

# Grafy nákupných cien



Prameň: PPA-ATIS

# Odbytové ceny spracovateľov mäsa a mäsových výrobkov

Cena za 50. týždeň 2024 sa zisťovali v dňoch 16. 12. – 18. 12. 2024

Ceny sú za kg bez DPH

Trend týždenného cenového vývoja	Názov produktu	Cena	SKZ	SKS	SKV	SR	SR	Týždenný vývoj	Ročný vývoj
						50. týždeň 2024	49. týždeň 2024		
						€/kg			
mäso z býkov a jalovíc	↕ Hovädzia štvrť predná	Min.	3,24	*1	1,90	1,90	4,82	-60,6	0,0
		Max.	6,40		5,14	7,20	7,20	0,0	-12,5
		Priem.	<b>5,08</b>		<b>4,64</b>	<b>5,12</b>	<b>5,17</b>	<b>-1,0</b>	<b>7,8</b>
		Priem. očak.	5,08		4,64	5,14	5,20	0,4	x
	↕ Hovädzia štvrť zadná	Min.	3,66	4,50	1,90	1,90	5,10	-62,8	0,0
		Max.	6,50	7,20	5,14	7,20	7,20	0,0	-12,5
		Priem.	<b>5,63</b>	<b>5,59</b>	<b>4,76</b>	<b>5,57</b>	<b>5,60</b>	<b>-0,5</b>	<b>7,6</b>
		Priem. očak.	5,63	5,68	4,76	5,59	5,63	0,3	x
	↗ Hovädzie predné s kosťou	Min.	4,40	3,44	5,35	3,44	3,44	0,0	-14,0
		Max.	7,95	7,16	7,23	7,95	8,22	-3,3	-2,0
Priem.		<b>5,66</b>	<b>6,13</b>	<b>5,88</b>	<b>5,82</b>	<b>5,68</b>	<b>2,5</b>	<b>1,6</b>	
Priem. očak.		5,66	6,13	5,88	5,82	5,66	0,0	x	
↕ Hovädzie predné bez kosti (nožina)	Min.	6,20	4,96	8,23	4,96	4,96	0,0	-15,9	
	Max.	12,15	9,97	10,16	12,15	10,82	12,3	-2,0	
	Priem.	<b>7,43</b>	<b>9,25</b>	<b>9,20</b>	<b>8,57</b>	<b>8,67</b>	<b>-1,1</b>	<b>5,6</b>	
	Priem. očak.	7,43	9,25	9,20	8,57	8,67	0,0	x	
↗ Hovädzie zadné zo stehna bez kosti (výseková úprava)	Min.	8,20	9,50	8,59	8,20	6,72	22,0	2,8	
	Max.	15,62	11,10	12,00	15,62	13,91	12,3	8,0	
	Priem.	<b>9,84</b>	<b>10,19</b>	<b>9,25</b>	<b>9,73</b>	<b>9,49</b>	<b>2,5</b>	<b>5,3</b>	
	Priem. očak.	9,84	10,19	9,29	9,74	9,50	0,1	x	
↘ Hovädzia sviečková (kuchynská úprava)	Min.	8,50	25,31	22,73	8,50	8,50	0,0	-55,3	
	Max.	42,90	33,08	31,82	42,90	42,90	0,0	14,7	
	Priem.	<b>25,28</b>	<b>26,80</b>	<b>26,17</b>	<b>25,98</b>	<b>27,53</b>	<b>-5,7</b>	<b>4,6</b>	
	Priem. očak.	24,82	26,80	26,18	25,82	27,38	-0,6	x	
↗ Hovädzia nízka roštenka bez kosti (výseková úprava)	Min.	8,50	11,30	11,08	8,50	8,50	0,0	3,7	
	Max.	18,02	13,67	14,39	18,02	18,00	0,1	-18,1	
	Priem.	<b>12,80</b>	<b>12,81</b>	<b>12,09</b>	<b>12,49</b>	<b>12,12</b>	<b>3,1</b>	<b>12,8</b>	
	Priem. očak.	12,80	12,81	12,11	12,50	12,13	0,1	x	
mäso z kráv	↗ Hovädzia štvrť predná	Min.	2,40	*1	*1	2,40	2,40	0,0	26,3
		Max.	3,64			4,50	5,30	-15,1	-46,0
		Priem.	<b>2,50</b>			<b>3,52</b>	<b>3,45</b>	<b>2,1</b>	<b>26,2</b>
		Priem. očak.	2,50			3,57	3,49	1,4	x
	↗ Hovädzia štvrť zadná	Min.	2,70	4,20	*1	2,70	2,59	4,3	42,1
		Max.	3,64	5,00		5,00	4,55	9,9	-40,0
		Priem.	<b>2,94</b>	<b>4,50</b>		<b>3,80</b>	<b>3,76</b>	<b>1,1</b>	<b>18,7</b>
		Priem. očak.	2,94	4,60		3,85	3,80	1,3	x
	↘ Hovädzie predné s kosťou	Min.	*1	*1	*1	3,12	5,45	-42,8	0,0
		Max.				6,36	6,77	-6,1	3,6
Priem.					<b>5,30</b>	<b>5,99</b>	<b>-11,5</b>	<b>5,0</b>	
Priem. očak.					5,30	5,99	0,0	x	
↗ Hovädzie predné bez kosti (nožina)	Min.	*1	*1	*1	4,72	5,86	-19,5	15,1	
	Max.				8,15	8,15	0,0	-9,4	
	Priem.				<b>6,69</b>	<b>6,57</b>	<b>1,9</b>	<b>-15,6</b>	
	Priem. očak.				6,69	6,57	0,0	x	
↗ Hovädzie zadné zo stehna bez kosti (výseková úprava)	Min.	*1	*1	*1	6,32	6,68	-5,4	43,6	
	Max.				10,00	10,00	0,0	-61,0	
	Priem.				<b>9,22</b>	<b>9,01</b>	<b>2,3</b>	<b>-1,1</b>	
	Priem. očak.				9,22	9,01	0,0	x	
↘ Hovädzia sviečková (kuchynská úprava)	Min.	-	*1	*1	15,20	16,45	-7,6	0,0	
	Max.				23,00	30,80	-25,3	0,0	
	Priem.				<b>19,72</b>	<b>23,35</b>	<b>-15,6</b>	<b>7,2</b>	
	Priem. očak.				19,72	23,35	0,0	x	
↗ Hovädzia nízka roštenka bez kosti (výseková úprava)	Min.	*1	-	8,70	8,70	8,70	0,0	81,3	
	Max.			11,00	11,00	14,55	-24,4	0,0	
	Priem.			<b>10,47</b>	<b>10,34</b>	<b>10,17</b>	<b>1,7</b>	<b>6,3</b>	
	Priem. očak.			10,47	10,34	10,17	0,0	x	

Prameň: PPA – ATIS; oblasti trhu: SKZ - západoslovenská oblasť (Bratislavský, Trnavský, Trenčiansky a Nitriansky kraj), SKS - stredoslovenská oblasť (Žilinský a Banskobystrický kraj), SKV - východoslovenská oblasť (Prešovský a Košický kraj); \*1 - Menej ako 3 údaje.

# Odbytové ceny spracovateľov mäsa a mäsových výrobkov

Cena za 50. týždeň 2024 sa zisťovali v dňoch 16. 12. – 18. 12. 2024

Ceny sú za kg bez DPH

Trend týždenného cenového vývoja	Názov produktu	Cena	SKZ	SKS	SKV	SR 50. týždeň 2024	SR 49. týždeň 2024	Týždenný vývoj	Ročný vývoj
						€/kg			
↗	Bravčová polovica s hlavou	Min.	2,22	*1	1,60	1,60	1,60	0,0	0,0
		Max.	3,45		3,64	3,64	3,64	0,0	0,0
		<b>Priem.</b>	<b>2,43</b>		<b>2,47</b>	<b>2,45</b>	<b>2,44</b>	<b>0,1</b>	<b>-12,6</b>
		Priem. očak.	2,44		2,47	2,45	2,45	0,3	x
↘	Bravčová polovica bez hlavy	Min.	*1	*1	2,81	2,64	2,65	-0,4	-5,4
		Max.			3,49	3,49	3,49	0,0	0,0
		<b>Priem.</b>			<b>2,85</b>	<b>2,70</b>	<b>2,72</b>	<b>-0,5</b>	<b>-5,0</b>
		Priem. očak.			2,85	2,70	2,72	0,0	x
↘	Bravčové stehno s kosťou a kolenom	Min.	*1	-	*1	2,82	2,81	0,4	-8,4
		Max.				5,50	5,50	0,0	10,0
		<b>Priem.</b>				<b>2,94</b>	<b>3,18</b>	<b>-7,7</b>	<b>-16,4</b>
		Priem. očak.				2,95	3,20	0,3	x
↗	Bravčové karé s kosťou	Min.	3,86	3,88	3,83	3,83	3,83	0,0	-1,8
		Max.	6,83	5,89	5,59	6,83	6,83	0,0	-2,4
		<b>Priem.</b>	<b>4,46</b>	<b>4,50</b>	<b>4,51</b>	<b>4,49</b>	<b>4,46</b>	<b>0,7</b>	<b>-1,1</b>
		Priem. očak.	4,46	4,50	4,63	4,53	4,48	0,8	x
↗	Bravčová krkovička s kosťou	Min.	3,60	4,08	3,73	3,60	3,69	-2,4	-12,2
		Max.	6,50	6,19	5,40	6,50	6,50	0,0	8,3
		<b>Priem.</b>	<b>4,51</b>	<b>4,48</b>	<b>4,50</b>	<b>4,49</b>	<b>4,35</b>	<b>3,4</b>	<b>0,3</b>
		Priem. očak.	4,51	4,48	4,64	4,54	4,40	1,1	x
↗	Bravčový bôčik s kosťou	Min.	3,46	3,95	4,11	3,46	3,54	-2,3	1,8
		Max.	5,72	5,93	5,32	5,93	5,93	0,0	-4,2
		<b>Priem.</b>	<b>3,89</b>	<b>4,75</b>	<b>4,44</b>	<b>4,30</b>	<b>4,27</b>	<b>0,7</b>	<b>-0,7</b>
		Priem. očak.	3,89	4,75	4,52	4,34	4,31	0,9	x
↘	Bravčové stehno bez kosti (úprava na rezne)	Min.	3,87	4,71	3,83	3,83	3,85	-0,5	-1,5
		Max.	6,82	6,06	5,91	6,82	6,82	0,0	-6,2
		<b>Priem.</b>	<b>4,39</b>	<b>4,95</b>	<b>4,55</b>	<b>4,59</b>	<b>4,64</b>	<b>-1,0</b>	<b>-2,4</b>
		Priem. očak.	4,39	4,95	4,58	4,60	4,65	0,3	x
↘	Bravčové plece bez kosti	Min.	3,65	4,13	3,61	3,61	3,65	-1,1	-8,4
		Max.	6,32	5,55	5,86	6,32	6,32	0,0	5,3
		<b>Priem.</b>	<b>4,65</b>	<b>4,56</b>	<b>3,91</b>	<b>4,25</b>	<b>4,46</b>	<b>-4,9</b>	<b>-3,0</b>
		Priem. očak.	4,65	4,56	3,95	4,27	4,48	0,6	x
↘	Špekačky	Min.	2,90	3,88	4,12	2,90	2,90	0,0	0,0
		Max.	6,39	5,60	6,50	6,50	6,50	0,0	6,6
		<b>Priem.</b>	<b>4,44</b>	<b>4,17</b>	<b>4,43</b>	<b>4,39</b>	<b>4,44</b>	<b>-1,3</b>	<b>0,2</b>
		Priem. očak.	4,47	4,17	4,35	4,36	4,41	-0,7	x
↘	Párky obyčajné	Min.	2,79	3,76	1,78	1,78	2,30	-22,6	-20,9
		Max.	5,75	4,18	6,20	6,20	6,20	0,0	0,0
		<b>Priem.</b>	<b>4,09</b>	<b>3,79</b>	<b>2,76</b>	<b>2,98</b>	<b>3,10</b>	<b>-4,1</b>	<b>-4,7</b>
		Priem. očak.	4,11	3,79	2,77	2,98	3,11	0,2	x
↘	Viedenské párky	Min.	3,50	*1	3,53	3,50	3,50	0,0	16,7
		Max.	8,25		6,28	8,25	8,25	0,0	26,9
		<b>Priem.</b>	<b>4,34</b>		<b>4,66</b>	<b>4,42</b>	<b>4,43</b>	<b>-0,1</b>	<b>14,2</b>
		Priem. očak.	4,40		4,42	4,38	4,37	-1,0	x
↗	Bratislavské párky	Min.	2,90	4,29	3,41	2,90	2,90	0,0	16,0
		Max.	7,33	6,00	5,66	7,33	7,33	0,0	22,0
		<b>Priem.</b>	<b>4,37</b>	<b>4,55</b>	<b>4,10</b>	<b>4,18</b>	<b>4,04</b>	<b>3,6</b>	<b>-4,9</b>
		Priem. očak.	4,43	4,55	4,11	4,20	4,04	0,4	x
↘	Spišské párky	Min.	3,50	4,64	5,52	3,50	3,50	0,0	9,4
		Max.	7,35	6,50	9,20	9,20	9,20	0,0	0,0
		<b>Priem.</b>	<b>5,51</b>	<b>5,19</b>	<b>6,26</b>	<b>5,88</b>	<b>5,93</b>	<b>-0,9</b>	<b>5,0</b>
		Priem. očak.	5,52	5,19	6,23	5,86	5,91	-0,3	x
↑	Slovenská saláma	Min.	2,31	*1	*1	1,44	1,45	-0,7	-33,0
		Max.	6,58			6,58	6,58	0,0	31,6
		<b>Priem.</b>	<b>2,87</b>			<b>2,56</b>	<b>2,80</b>	<b>-8,5</b>	<b>-2,3</b>
		Priem. očak.	2,88			2,57	2,80	0,3	x

Prameň: PPA – ATIS; oblasti trhu: SKZ - záposlovenská oblasť (Bratislavský, Trnavský, Trenčiansky a Nitriansky kraj), SKS - stredoslovenská oblasť (Žilinský a Banskobystrický kraj), SKV - východoslovenská oblasť (Prešovský a Košický kraj); \*1 - Menej ako 3 údaje.

# Odbytové ceny spracovateľov mäsa a mäsových výrobkov

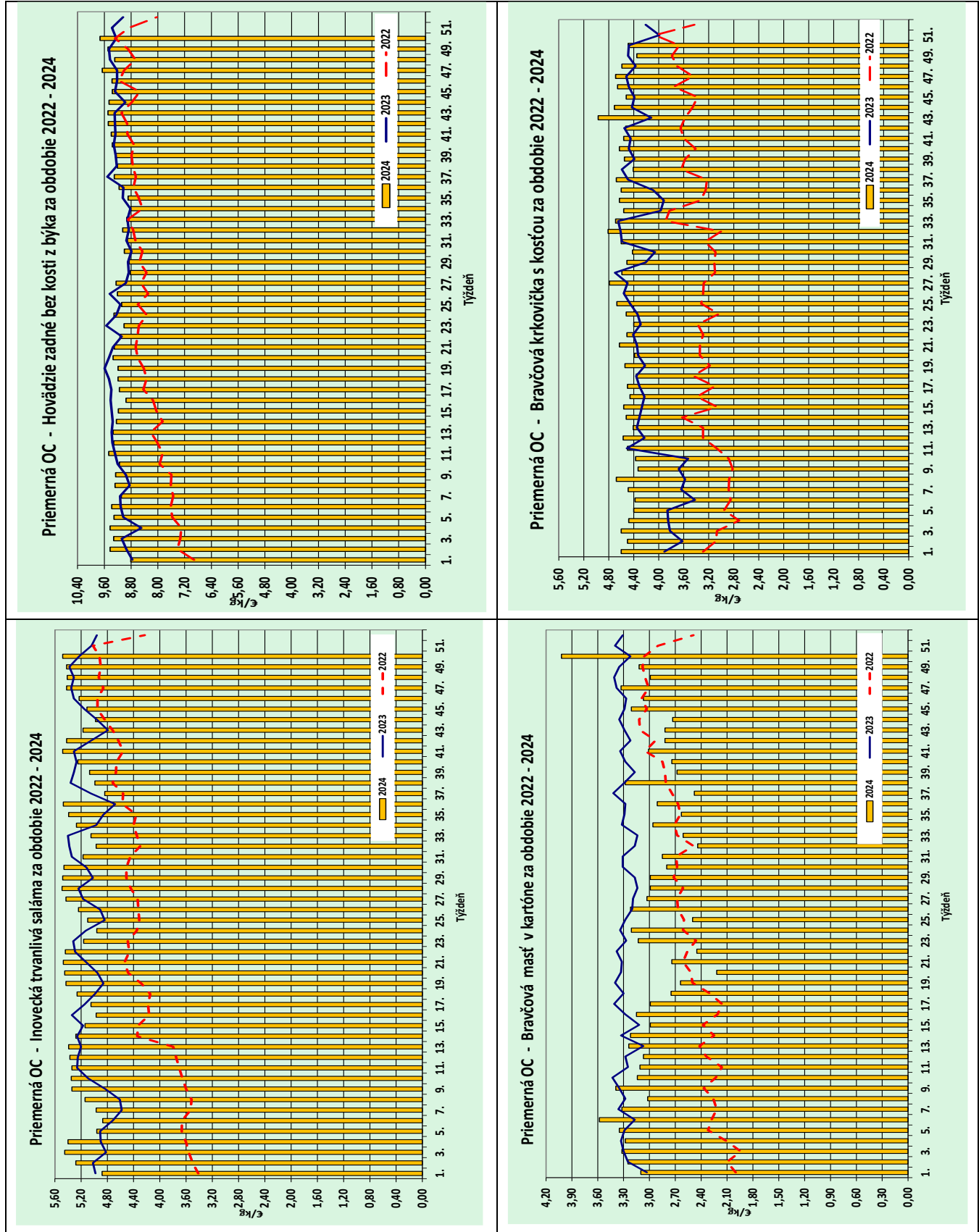
Ceny za 50. týždeň 2024 sa zisťovali v dňoch 16. 12. – 18. 12. 2024

Ceny sú za kg bez DPH

Trend týždenného cenového vývoja	Názov produktu	Cena	SKZ	SKS	SKV	SR 50. týždeň 2024	SR 49. týždeň 2024	Týždenný vývoj	Ročný vývoj
						€/kg			
↔	Šunková saláma	Min.	4,20	4,74	3,95	3,95	4,05	-2,5	4,5
		Max.	9,58	6,40	6,96	9,58	9,58	0,0	6,4
		Priem.	<b>5,83</b>	<b>4,89</b>	<b>4,64</b>	<b>5,14</b>	<b>5,20</b>	<b>-1,0</b>	<b>4,8</b>
		Priem. očak.	5,83	4,89	4,66	5,16	5,20	0,3	x
↔	Inovecká trvanlivá saláma	Min.	4,36	4,26	5,03	4,26	4,26	0,0	1,7
		Max.	7,42	5,92	6,29	7,42	7,42	0,0	16,9
		Priem.	<b>5,52</b>	<b>4,87</b>	<b>5,50</b>	<b>5,48</b>	<b>5,42</b>	<b>1,1</b>	<b>4,8</b>
		Priem. očak.	5,55	4,87	5,48	5,48	5,44	0,0	x
↓	Čingovská saláma	Min.	4,09	-	4,78	4,09	4,09	0,0	-1,9
		Max.	6,33	-	6,29	6,33	6,91	-8,4	-4,4
		Priem.	<b>5,97</b>	-	<b>5,05</b>	<b>5,15</b>	<b>5,90</b>	<b>-12,8</b>	<b>-12,4</b>
		Priem. očak.	5,97	-	5,01	5,11	5,83	-0,7	x
↔	Saláma Nitran	Min.	5,25	-	6,52	5,25	5,22	0,6	2,5
		Max.	11,58	-	8,75	11,58	11,58	0,0	33,4
		Priem.	<b>6,51</b>	-	<b>6,81</b>	<b>6,79</b>	<b>6,88</b>	<b>-1,3</b>	<b>-1,8</b>
		Priem. očak.	6,52	-	6,78	6,76	6,83	-0,5	x
↔	Oravská údená slanina	Min.	4,20	5,57	6,60	4,20	4,20	0,0	0,0
		Max.	9,73	8,10	9,55	9,73	9,73	0,0	1,0
		Priem.	<b>5,94</b>	<b>6,07</b>	<b>7,31</b>	<b>6,13</b>	<b>5,94</b>	<b>3,3</b>	<b>6,0</b>
		Priem. očak.	5,94	6,07	7,30	6,13	5,94	0,0	x
↔	Dusená šunka strojová	Min.	3,73	5,10	4,40	3,73	3,72	0,3	-15,2
		Max.	9,92	7,50	8,20	9,92	9,92	0,0	15,6
		Priem.	<b>4,98</b>	<b>5,25</b>	<b>6,03</b>	<b>5,57</b>	<b>5,35</b>	<b>4,1</b>	<b>-7,0</b>
		Priem. očak.	5,39	5,25	6,01	5,66	5,60	1,6	x
↓	Surová výseková slanina chrbtová bez kože	Min.	0,90	2,39	2,70	0,90	1,65	-45,5	-47,1
		Max.	5,15	3,51	3,70	5,15	5,00	3,0	9,6
		Priem.	<b>1,31</b>	<b>2,50</b>	<b>3,13</b>	<b>1,54</b>	<b>2,13</b>	<b>-27,9</b>	<b>-40,8</b>
		Priem. očak.	1,32	2,50	3,37	1,55	2,15	0,6	x
↑	Bravčová masť (kartón)	Min.	1,81	3,40	2,70	1,81	1,37	32,1	-24,6
		Max.	4,17	4,24	4,65	4,65	4,77	-2,5	4,5
		Priem.	<b>4,03</b>	<b>3,98</b>	<b>3,40</b>	<b>4,02</b>	<b>3,12</b>	<b>29,0</b>	<b>24,8</b>
		Priem. očak.	4,03	3,98	3,59	4,02	3,13	0,1	x
↔	Bravčová masť 500 g balenie (cena za kg)	Min.	3,58	*1	2,38	2,38	2,44	-2,5	-22,5
		Max.	5,00	-	7,53	7,53	7,12	5,8	5,2
		Priem.	<b>3,68</b>	-	<b>3,35</b>	<b>3,60</b>	<b>3,61</b>	<b>-0,4</b>	<b>-1,9</b>
		Priem. očak.	3,68	-	3,43	3,62	3,62	0,5	x
↔	Údená lahôdka z karé	Min.	5,31	4,77	4,26	4,26	4,21	1,2	-5,3
		Max.	9,75	7,33	10,20	10,20	10,20	0,0	0,0
		Priem.	<b>6,61</b>	<b>4,94</b>	<b>4,43</b>	<b>4,64</b>	<b>4,49</b>	<b>3,3</b>	<b>-12,1</b>
		Priem. očak.	6,61	4,94	4,50	4,70	4,57	1,3	x
↔	Údené stehno bez kosti	Min.	4,65	3,63	4,13	3,63	4,11	-11,7	-13,4
		Max.	8,90	7,79	10,20	10,20	10,20	0,0	0,0
		Priem.	<b>5,85</b>	<b>4,31</b>	<b>4,33</b>	<b>4,61</b>	<b>4,42</b>	<b>4,3</b>	<b>-3,4</b>
		Priem. očak.	5,86	4,31	4,33	4,61	4,42	0,1	x
↔	Údená rolka z pleca (v sieťke)	Min.	4,18	*1	4,12	4,12	4,05	1,7	-1,2
		Max.	8,30	-	10,20	10,20	10,20	0,0	0,0
		Priem.	<b>5,76</b>	-	<b>4,18</b>	<b>4,19</b>	<b>4,11</b>	<b>2,1</b>	<b>-2,3</b>
		Priem. očak.	5,77	-	4,18	4,19	4,11	0,1	x
↓	Údený bok	Min.	3,78	*1	7,40	3,63	3,63	0,0	-16,0
		Max.	8,25	-	7,90	8,25	8,25	0,0	-2,9
		Priem.	<b>6,31</b>	-	<b>7,61</b>	<b>6,39</b>	<b>7,26</b>	<b>-12,0</b>	<b>-3,3</b>
		Priem. očak.	6,89	-	7,83	6,94	7,74	8,0	x
↔	Údená krkovička bez kosti	Min.	4,81	5,02	3,99	3,99	4,04	-1,2	-3,9
		Max.	9,23	8,17	10,20	10,20	10,20	0,0	0,0
		Priem.	<b>6,24</b>	<b>5,94</b>	<b>4,16</b>	<b>4,46</b>	<b>4,48</b>	<b>-0,4</b>	<b>-5,5</b>
		Priem. očak.	6,24	5,94	4,17	4,46	4,48	0,1	x

Prameň: PPA – ATIS; oblasti trhu: SKZ - západoslovenská oblasť (Bratislavský, Trnavský, Trenčiansky a Nitriansky kraj), SKS - stredoslovenská oblasť (Žilinský a Banskobystrický kraj), SKV - východoslovenská oblasť (Prešovský a Košický kraj);\*1 - Menej ako 3 údaje.

# Grafy odbytových cien



Prameň: PPA-ATIS

**Vydavateľ a spracovateľ cenových informácií:**

Pôdohospodárska platobná agentúra  
Odbor agrárnych informácií - ATIS  
Hraničná 12  
815 26 Bratislava  
[www.apa.sk](http://www.apa.sk)

Číslo 50/2024; Ročník 9.; 19. 12. 2024

**Komoditní manažéri:**

Ing. Miroslav Marko  
Mobil: 0918/612 182  
e-mail: [miroslav.marko@apa.sk](mailto:miroslav.marko@apa.sk)

Mgr. Dávid Čičmanec  
Mobil: 0918/612 199  
e-mail: [david.cicmanec@apa.sk](mailto:david.cicmanec@apa.sk)

e-mail: [atis@apa.sk](mailto:atis@apa.sk)

© Rozmnožovanie a využívanie informácií je možné len po písomnej dohode s Pôdohospodárskou platobnou agentúrou (PPA). Všetky cenové informácie sú spracované s najväčšou starostlivosťou. Informácie, obsiahnuté v tomto materiáli sa zakladajú na informačných zdrojoch, o ktorých sme presvedčení, že sú hodnoverné. Za úplnosť a správnosť uvádzaných informácií sa PPA - ATIS nezaručuje, ako aj nezodpovedá za škody vzniknuté na základe ich využívania.