

Vydavateľ:
PPA - ATIS
Dobrovičova 12
815 26 Bratislava
Tel. 02 / 57 51 31 83
Fax: 02 / 53 41 81 47
e-mail: atis@apa.sk
ATIS na INTERNETE
www.apa.sk

V tomto čísle :

1. Ponuka a dopyt v máji
Nákupná cena mlieka stagnuje na nízkej úrovni
Nákupná cena od nákupcov oslabila o 0,6 %
2. Nákupné ceny a množstvo nákupu mlieka od producentov v máji
Nákupné ceny a množstvo nákupu mlieka od nákupcov v máji
3. Odbytové ceny mlieka a mliečnych výrobkov v máji
8. Odbytové ceny mlieka a mliečnych výrobkov v 24. týždni 2009
9. Vývoj odbytových cien vybraných mliečnych výrobkov v rokoch 2007 až 2009
10. Ceny mlieka a mliečnych výrobkov vo svete
Nákupné ceny mlieka vo svete
11. Nákupné ceny mlieka v ČR v apríli
Odbytové ceny výrobkov v ČR v apríli
Odbytové ceny mlieka a mliečnych výrobkov v 24. týždni 2009 v ČR
12. Nákupné ceny kravského mlieka v Maďarsku
Odbytové ceny mlieka a mliečnych výrobkov v Maďarsku
Odbytové ceny spracovateľov mlieka a mliečnych výrobkov v Poľsku
Produkcija mlieka a mliečnych výrobkov v Rakúsku 2008 – 2009 (I. – III.)
13. Priemerné nákupné ceny mlieka v štátoch EÚ 2008 – 2009
Produkcija syrov vo svete stúpla
14. Mliečne výrobky chce v Rimavskej Sobote opäť vyrábať Gemermilk RS
Kompromis pri cene mlieka vo Francúzsku
Európska komisia preverí tvorbu ceny mlieka v obchodných reťazcoch

Vývoj odbytových cien (24. týždeň 2009)

Polotučné mlieko trvanlivé	↓
Maslo čerstvé 100 – 250 g bal.	↗
Maslo bloky 16 % vody	↑
Eidam 45 % t. v. s., tehla	↓
Tvaroh mäkký, 250 g bal.	↘
Bryndza letná, balená	↘

Ponuka a dopyt v máji

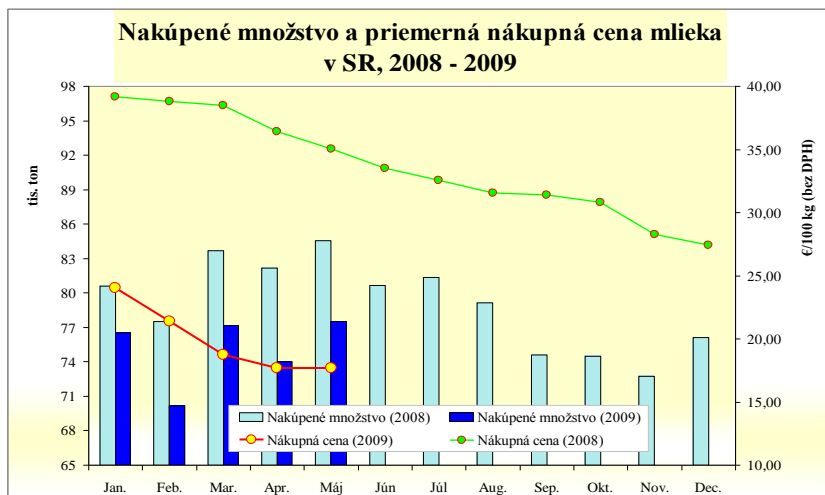
Surové mlieko – cena surového mlieka od producentov veľmi mierne oslabila (-0,1 %) na 17,67 €/100 kg. Spracovatelia však nakúpili menej mlieka ako v máji 2008.

Syry – predaj syrov spolu bol v máji vyšší ako v apríli tohto roka (+1,7 %). Stúpol predaj čerstvých syrov a tvarohov, Eidamskej tehly 45 % t. v. s. sa však predalo oproti aprílu 2009 menej o 22,6 %.

Maslo – v porovnaní s aprílom sa zvýšil predaj masla v balení 100 – 250 g (+9,9 %) aj masla v blokoch (+45,3 %). PPA - ATIS

Nákupná cena mlieka stagnuje na nízkej úrovni

Nákupná cena mlieka sa v porovnaní s aprílom tohto roka iba veľmi mierne znížila (-0,1 %) na úroveň 17,67 kg/100 kg, napriek tomu bol medziročný rozdiel nákupnej ceny naďalej mimoriadny, až -49,6 %. Nákupná cena mlieka Q. triedy sa zvýšila o 0,6 % na 18,02 €/100 kg, mlieko I. triedy zdraželo o 0,3 % na 17,92 €/100 kg. Cena neštandardného mlieka v máji oslabila o 3,2 %. V máji tohto roka nakúpili spracovatelia o 8,3 % menej mlieka ako pred rokom, spolu 77 538 t. Na celkovom nakúpenom množstve sa mlieko Q. triedy podieľalo 45,6 %, mlieko I. triedy tvorilo 47,8 % májového nákupu a neštandardného mlieka bolo 6,7 %. PPA - ATIS



Graf: PPA - ATIS

Nákupná cena od nákupcov oslabila o 0,6 %

V porovnaní s aprílom tohto roka sa zvýšila nákupná cena od nákupcov o 0,6 % na 17,72 €/100 kg. Mlieko Q. triedy predávali nákupcovia v máji za 18,31 €/100 kg, čo bolo o 1,7 % vyššia cena ako v apríli tohto roka. Mlieko I. triedy zlacnelo o 0,1 % na 17,67 €/100 kg. PPA - ATIS

Nákupné ceny a množstvo nákupu mlieka od producentov v máji

Ceny sa uvádzajú v €/100 kg (Sk/100 kg) bez DPH

Názov produktu	Množstvo/ cena	Otz	Ots	Otv	SR spolu			Vývoj v %	
					Máj	Sk/100 kg	Apríl	05./04. 2009	05./09/05. 2008
Surové kravské Mlieko, Q. trieda	Množstvo (t)	19 893	8 345	7 090	35 328	x	34 636	2,0	-9,4
	Min. cena	15,78	15,82	16,38	15,78	475,39	15,16	4,1	-49,4
	Max. cena	25,90	38,87	19,36	38,87	1171,00	38,84	0,1	-5,6
	Priem. cena	17,69	18,52	18,34	18,02	542,79	17,90	0,6	-49,4
	Vývoj ceny v %	1,4	-1,3	1,9	*2				
Surové kravské mlieko, I. trieda	Množstvo (t)	23 453	6 615	6 958	37 026	x	35 507	4,3	-7,2
	Min. cena	15,20	15,44	16,20	15,20	457,92	12,09	25,7	-53,9
	Max. cena	39,55	24,35	20,10	39,55	1191,48	22,63	74,8	-12,0
	Priem. cena	17,81	18,21	18,02	17,92	539,95	17,87	0,3	-49,4
	Vývoj ceny v %	-0,8	3,9	1,1	*2				
Surové kravské mlieko, neštandard	Množstvo (t)	2 872	862	1 450	5 184	x	3 904	32,8	-9,3
	Min. cena	9,99	8,75	10,69	8,75	263,60	6,80	28,7	131,2
	Max. cena	15,95	22,08	15,29	22,08	665,18	25,69	-14,1	-38,3
	Priem. cena	13,28	14,26	13,33	13,46	405,42	13,90	-3,2	-52,9
	Vývoj ceny v %	-4,3	-5,0	1,9	*2				
Surové kravské mlieko spolu	Množstvo (t)	46 218	15 822	15 498	77 538	x	74 046	4,7	-8,3
	Obsah tuku v %	3,56	3,66	3,66	3,60	x	3,72	-3,2	-2,9
	Obsah biel. v %	3,27	3,27	3,25	3,27	x	3,28	-0,3	1,1
	Min. cena	15,46	15,24	16,24	15,24	459,12	14,07	8,3	-53,0
	Max. cena	39,55	38,87	20,10	39,55	1191,48	38,84	1,8	-12,0
	Priem. cena	17,48	18,16	17,73	17,67	532,25	17,68	-0,1	-49,6
	Vývoj ceny v %	-0,5	0,1	0,9	*2				

Zdroj: Výkaz ML (MP SR) 6 - 12

Otz - Oblasť trhu západ (Bratislavský kraj, Trnavský kraj, Trenčiansky kraj, Nitriansky kraj), Ots - Oblasť trhu stred (Žilinský kraj, Banskobystrický kraj), Otv - Oblasť trhu východ (Košický kraj, Prešovský kraj), *1 údaj nezverejňujeme (menej ako traja respondenti).

Prepočet na Sk konverzným kurzom 1 € = 30,1260 Sk.

Nákupné ceny a množstvo nákupu mlieka od nákupcov v máji

Ceny sa uvádzajú v €/100 kg (Sk/100 kg) bez DPH

Názov produktu	Množstvo/ cena	Otz	Ots	Otv	SR spolu			Vývoj v %	
					Máj	Sk/100 kg	Apríl	05./04. 2009	05./09/05. 2008
Surové kravské Mlieko, Q. trieda	Množstvo (t)	8 308	4 367	2 777	15 452	x	14 845	4,1	38,3
	Min. cena	15,91	16,65	17,41	15,91	479,30	15,10	5,4	-50,1
	Max. cena	21,67	22,76	19,16	22,76	685,67	20,49	11,1	-41,1
	Priem. cena	18,03	18,62	18,62	18,31	551,48	17,99	1,7	-49,4
	Vývoj ceny v %	3,7	-0,2	1,0	*2				
Surové kravské mlieko, I. trieda	Množstvo (t)	6 984	1 900	4 569	13 453	x	13 008	3,4	18,4
	Min. cena	13,88	16,43	16,66	13,88	418,15	13,78	0,7	-54,3
	Max. cena	20,79	21,62	21,42	21,62	651,32	25,24	-14,3	-46,3
	Priem. cena	16,94	17,84	18,73	17,67	532,45	17,69	-0,1	-48,4
	Vývoj ceny v %	-2,8	1,5	1,9	*2				
Surové kravské mlieko, neštandard	Množstvo (t)	1 770	593	*1	2 534	x	1 626	55,8	304,1
	Min. cena	7,28	12,74	13,32	7,28	219,32	7,28		-61,8
	Max. cena	15,90	16,56	15,43	16,56	498,89	15,93	4,0	-41,9
	Priem. cena	14,88	13,07		14,38	433,33	13,71	4,9	-41,7
	Vývoj ceny v %	6,3			*2				
Surové kravské mlieko spolu	Množstvo (t)	17 063	6 860	7 516	31 439	x	29 478	6,7	35,8
	Min. cena	13,61	15,82	16,77	13,61	410,01	14,33	-5,0	-54,7
	Max. cena	21,39	22,25	21,42	22,25	670,30	25,24	-11,8	-44,8
	Priem. cena	17,26	17,93	18,58	17,72	533,81	17,62	0,6	-49,2
	Vývoj ceny v %	0,3	1,5		*2				

Zdroj: Výkaz ML (MP SR) 6 - 12, *2 údaj je uvedený v predposlednom stĺpci Vývoj. Prepočet na Sk s konverzným kurzom 1 € = 30,1260 Sk.

Odbytové ceny mlieka a mliečnych výrobkov v máji
Ceny sa uvádzajú v €/100 kg (Sk/100 kg) bez DPH, množstvo (predané) v t

Názov produktu	Množstvo/ cena	Otz	Ots	Otv	SR spolu			Vývoj v %	
					Máj	Sk/100 kg	Apríl	05./04. 2009	05.09/05. 2008
Konzumné mlieko spolu	Množstvo (t)	14 905,0	95,9	4 959,9	19 960,8	x	15 302,8	30,4	28,7
	Min. cena	31,40	32,63	33,47	31,40	945,96	31,77	-1,2	-27,2
	Max. cena	40,13	43,99	43,14	43,99	1 325,24	45,74	-3,8	-19,8
	Priem. cena	33,31	35,95	34,71	33,67	1 014,41	35,46	-5,1	-33,4
	Vývoj (€/kg)	-0,02	-0,03			x			
	Vývoj (%)	-6,9	-7,4	-0,1	*2	x			
Plnotučné trvanlivé mlieko, 1 l krabica	Množstvo (t)	*1	-	*1	1 141,6	x	1 179,5	-3,2	79,3
	Min. cena				45,67	1 375,85	41,00	11,4	-23,7
	Max. cena				50,00	1 506,30	48,31	3,5	-27,6
	Priem. cena				47,44	1 429,26	46,21	2,7	-27,8
	Vývoj (€/kg)					x			
	Vývoj (%)				*2	x			
Polotučné mlieko, PE vrecká, 1 l balenie	Množstvo (t)	695,8	*1	*1	790,5	x	716,2	10,4	-36,5
	Min. cena	26,78			26,78	806,77	33,44	-19,9	-41,9
	Max. cena	42,04			42,94	1 293,61	44,62	-3,8	-21,5
	Priem. cena	33,92			34,42	1 036,89	38,22	-9,9	-33,4
	Vývoj (€/kg)	-0,04				x			
	Vývoj (%)	-10,4			*2	x			
Polotučné mlieko, trvanlivé, 1 l krabica	Množstvo (t)	11 177,8	-	*1	14 087,2	x	9 265,5	52,0	77,0
	Min. cena	30,24			30,24	911,01	27,58	9,6	-35,6
	Max. cena	31,00			32,04	965,24	33,47	-4,3	-38,5
	Priem. cena	30,75			31,02	934,51	32,16	-3,5	-38,1
	Vývoj (€/kg)	-0,02				x			
	Vývoj (%)	-5,6			*2	x			
Odtučnené mlieko, trvanlivé, 1 l krabica	Množstvo (t)	*1	-	*1	1 012,4	x	1 334,6	-24,1	-53,0
	Min. cena				30,00	903,78	27,00	11,1	-31,8
	Max. cena				33,50	1 009,22	30,37	10,3	-31,6
	Priem. cena				32,65	983,46	30,11	8,4	-31,9
	Vývoj (€/kg)					x			
	Vývoj (%)				*2	x			
Smotana spolu	Množstvo (t)	959,7	73,0	283,2	1 315,9	x	1 393,8	-5,6	-7,8
	Min. cena	63,75	128,34	128,75	63,75	1 920,53	119,31	-46,6	-52,0
	Max. cena	189,04	178,73	156,01	189,04	5 695,02	196,90	-4,0	-21,1
	Priem. cena	157,18	130,73	140,43	152,11	4 582,40	158,47	-4,0	-16,0
	Vývoj (€/kg)	-0,07	-0,05	-0,04		x			
	Vývoj (%)	-4,2	-3,9	-2,9	*2	x			
Smotana sladká 12 %, 180 - 500 g bal.	Množstvo (t)	-	-	58,0	58,0	x	59,0	-1,7	-32,9
	Min. cena			119,55	119,55	3 601,56	119,55		
	Max. cena			134,30	134,30	4 045,92	136,90	-1,9	-9,8
	Priem. cena.			123,88	123,88	3 732,09	126,19	-1,8	-8,2
	Vývoj (€/kg)					x			
	Vývoj (%)				*2	x			
Smotana kyslá 16 %, 180 - 500 g bal.	Množstvo (t)	*1	-	*1	59,4	x	70,2	-15,4	-8,9
	Min. cena				134,75	4 059,48	127,65	5,6	-6,0
	Max. cena				186,83	5 628,44	199,24	-6,2	-13,6
	Priem. cena				149,16	4 493,60	145,95	2,2	-12,1
	Vývoj (€/kg)					x			
	Vývoj (%)				*2	x			
Smotana sladká 33 %, 150 - 500 g bal.	Množstvo (t)	125,0	*1	86,1	211,7	x	227,3	-6,9	6,3
	Min. cena	211,81		151,46	151,46	4 562,88	181,06	-16,3	-21,4
	Max. cena	260,83		192,76	260,83	7 857,76	241,31	8,1	-3,3
	Priem. cena	230,67		159,64	201,76	6 078,09	216,24	-6,7	-17,1
	Vývoj (€/kg)	-0,02		-0,28		x			
	Vývoj (%)	-0,6		-14,7	*2	x			

Zdroj: Výkaz ML (MP SR) 6 – 12
*Otz - Oblasť trhu západ (Bratislavský kraj, Trnavský kraj, Trenčiansky kraj, Nitriansky kraj), Ots - Oblasť trhu stred (Žilinský kraj, Banskobystrický kraj), Otv - Oblasť trhu východ (Košický kraj, Prešovský kraj), *1 údaj nezverejňujeme (menej ako traja respondenti), *2 údaj je uvedený v predposlednom stĺpci Vývoj, Vývoj vypočítaný z ceny v €. Prepočet na Sk konverzným kurzom 1 € = 30,1260 Sk.*

Odbytové ceny mlieka a mliečnych výrobkov v máji
Ceny sa uvádzajú v €/100 kg (Sk/100 kg) bez DPH, množstvo (predané) v t

Názov produktu	Množstvo/ cena	Otz	Ots	Otv	SR spolu			Vývoj v %	
					Máj	Sk/100 kg	Apríl	05.04. 2009	05.09/05. 2008
Jogurty spolu	Množstvo (t)	1 048,1	468,8	*1	1 865,2	x	1 837,0	1,5	1,1
	Min. cena	126,10	165,76		126,10	3 798,89	129,88	-2,9	-11,7
	Max. cena	150,50	190,39		190,39	5 735,69	190,64	-0,1	-2,1
	Priem. cena	128,37	189,39		148,55	4 475,37	151,62	-2,0	-7,2
	Vývoj (€/kg)	-0,04				x			
	Vývoj (%)	-3,0	-0,1		*2	x			
Jogurt smotanový biely, obsah tuku najmenej 10 % 125 – 175 g bal.	Množstvo (t)	*1	26,8	-	75,2	x	79,8	-5,8	
	Min. cena		139,17		123,51	3 720,86	128,15	-3,6	
	Max. cena		182,06		182,06	5 484,74	185,42	-1,8	
	Priem. cena		175,01		141,85	4 273,39	147,17	-3,6	
	Vývoj (€/kg)		-0,02			x			
	Vývoj (%)		-1,3		*2	x			
Jogurt smotanový ovocný, obsah tuku najmenej 10 % 125 – 175 g bal.	Množstvo (t)	*1	287,4	*1	625,0	x	644,4	-3,0	
	Min. cena		180,65		135,06	4 068,82	138,82	-2,7	
	Max. cena		205,39		205,39	6 187,58	205,96	-0,3	
	Priem. cena		204,09		166,81	5 025,25	170,43	-2,1	
	Vývoj (€/kg)		-0,01			x			
	Vývoj (%)		-0,3		*2	x			
Jogurt biely (3 – 10 % tuk) 125 – 175 g bal.	Množstvo (t)	*1	*1	*1	61,4	x	68,3	-10,2	
	Min. cena				112,73	3 396,10	121,54	-7,2	
	Max. cena				174,39	5 253,67	155,56	12,1	
	Priem. cena				134,24	4 043,99	135,25	-0,8	
	Vývoj (€/kg)					x			
	Vývoj (%)				*2	x			
Jogurt ovocný (3 – 10 % tuk) 125 – 175 g bal.	Množstvo (t)	*1	*1	*1	388,8	x	372,7	4,3	
	Min. cena				103,80	3 127,08	102,16	1,6	
	Max. cena				224,18	6 753,65	228,80	-2,0	
	Priem. cena				167,41	5 043,49	171,00	-2,1	
	Vývoj (€/kg)					x			
	Vývoj (%)				*2	x			
Acidofilné mlieko, 150 - 250 g bal.	Množstvo (t)	233,1	-	36,5	269,6	x	248,4	8,5	13,8
	Min. cena	62,64		67,71	62,64	1 887,09	67,71	-7,5	-7,5
	Max. cena	104,53		75,88	104,53	3 149,07	141,80	-26,3	-23,8
	Priem. cena	101,55		70,46	97,34	2 932,55	102,09	-4,6	-11,0
	Vývoj (€/kg)	-0,06		0,01		x			
	Vývoj (%)	-5,7		1,2	*2	x			
Zakysanka	Množstvo (t)	*1	*1	*1	170,7	x	161,0	6,0	-1,9
	Min. cena				54,07	1 628,91	54,15	-0,1	-6,2
	Max. cena				94,22	2 838,47	97,20	-3,1	-15,8
	Priem. cena				62,17	1 872,94	63,34	-1,9	-10,9
	Vývoj (€/kg)					x			
	Vývoj (%)				*2	x			
Zákvas	Množstvo (t)	*1	*1	*1	50,5	x	45,0	12,1	-20,3
	Min. cena				58,82	1 772,01	58,75	0,1	-0,1
	Max. cena				104,32	3 142,74	106,39	-1,9	-3,8
	Priem. cena				87,10	2 623,88	87,39	-0,3	-12,7
	Vývoj (€/kg)					x			
	Vývoj (%)				*2	x			
Sušené mliečne výrobky spolu	Množstvo (t)	*1	-	*1	178,0	x	244,2	-27,1	-30,3
	Min. cena				133,52	4 022,42	154,59	-13,6	-41,8
	Max. cena				313,10	9 432,45	333,01	-6,0	-11,6
	Priem. cena				180,31	5 431,89	202,08	-10,8	-38,5
	Vývoj (€/kg)					x			
	Vývoj (%)				*2	x			

Zdroj: Výkaz ML (MP SR) 6 – 12
*Otz – Oblasť trhu západ (Bratislavský kraj, Trnavský kraj, Trenčiansky kraj, Nitriansky kraj), Ots – Oblasť trhu stred (Žilinský kraj, Banskobystrický kraj), Otv – Oblasť trhu východ (Košický kraj, Prešovský kraj), *1 údaj nezverejňujeme (menej ako traja respondenti), *2 údaj je uvedený v predposlednom stĺpci Vývoj, Vývoj vypočítaný z ceny v €. Prepočet na Sk konverzným kurzom 1 € = 30,1260 Sk.*

Odbytové ceny mlieka a mliečnych výrobkov v máji
Ceny sa uvádzajú v €/100 kg (Sk/100 kg) bez DPH, množstvo (predané) v t

Názov produktu	Množstvo/ cena	Otz	Ots	Otv	SR spolu			Vývoj v %	
					Máj	Sk/100 kg	Apríl	05./04. 2009	05.09/05. 2008
Sušené plnotučné mlieko (26 – 42 % tuku), (SPM)	Množstvo (t)	*1	-	*1	60,7	x	84,6	-28,2	-33,4
	Min. cena				231,36	6 969,95	220,00	5,2	-28,9
	Max. cena				259,01	7 802,94	268,07	-3,4	-41,6
	Priem. cena				235,36	7 090,53	264,90	-11,2	-30,6
	Vývoj (€/kg)					x			
	Vývoj (%)				*2	x			
Sušené odtučnené mlieko (do 1,5 % tuku), (SOM)	Množstvo (t)	-	-	*1	*1	x	*1		
	Min. cena								
	Max. cena								
	Priem. cena								
	Vývoj (€/kg)								
	Vývoj (%)								
Maslo (82 – 90 % tuku) (najviac 16 % vody)	Množstvo (t)	82,8	260,8	198,0	541,6	x	474,5	14,2	11,9
	Min. cena	260,66	269,18	247,47	247,47	7 455,28	255,47	-3,1	-23,9
	Max. cena	318,32	387,65	390,60	390,60	11 767,22	387,44	0,8	-26,2
	Priem. cena	291,51	311,72	287,80	299,89	9 034,34	306,30	-2,1	-24,4
	Vývoj (€/kg)	-0,36	0,04	-0,06		x			
	Vývoj (%)	-10,9	1,4	-2,2	*2	x			
Maslo čerstvé formované 100 -250 g bal. (16 % vody)	Množstvo (t)	77,5	206,8	174,3	458,6	x	417,3	9,9	-1,8
	Min. cena	257,52	253,02	255,31	253,02	7 622,48	259,87	-2,6	-22,4
	Max. cena	336,67	397,67	392,00	397,67	11 980,21	387,44	2,6	-24,9
	Priem. cena	290,65	335,68	297,51	313,56	9 446,32	314,87	-0,4	-20,8
	Vývoj (€/kg)	-0,31	0,09	0,03		x			
	Vývoj (%)	-9,7	2,7	0,9	*2	x			
Maslo bloky (16 % vody)	Množstvo (t)	5,3	54,0	*1	83,0	x	57,1	45,3	388,6
	Min. cena	276,05	197,00		197,00	5 934,82	200,00	-1,5	-13,4
	Max. cena	381,52	292,12		381,52	11 493,67	435,98	-12,5	-17,7
	Priem. cena	304,09	219,90		224,33	6 758,19	243,73	-8,0	-45,6
	Vývoj (€/kg)	-0,69	-0,04			x			
	Vývoj (%)	-18,5	-1,8		*2	x			
Syry spolu bez tavených syrov	Množstvo (t)	749,3	457,9	561,8	1 769,0	x	1 738,8	1,7	-19,6
	Min. cena	260,64	285,12	225,17	225,17	6 783,47	232,93	-3,3	-4,6
	Max. cena	997,74	987,87	469,70	997,74	30 057,91	1006,13	-0,8	-3,0
	Priem. cena	339,92	408,96	298,80	344,73	10 385,34	345,64	-0,3	-12,8
	Vývoj (€/kg)	0,14	-0,01	-0,28		x			
	Vývoj (%)	4,3	-0,2	-8,4	*2	x			
Bryndza zimná, 125 – 250 g bal.	Množstvo (t)	*1	*1	*1	97,4	x	94,5	3,1	-3,1
	Min. cena				323,00	9 730,70	323,00		-5,5
	Max. cena				482,45	14 534,29	470,99	2,4	7,8
	Priem. cena				365,40	11 008,08	390,74	-6,5	-4,8
	Vývoj (€/kg)					x			
	Vývoj (%)				*2	x			
Bryndza zimná - voľná (3 - 5 - 10 kg balenie)	Množstvo (t)	*1	*1	*1	60,4	x	49,8	21,5	3,4
	Min. cena				323,00	9 730,70	323,00		-5,5
	Max. cena				464,99	14 008,29	465,01		1,5
	Priem. cena				354,45	10 678,15	362,38	-2,2	-1,6
	Vývoj (€/kg)					x			
	Vývoj (%)				*2	x			
Eidamská tehla, 45 % t. v. s.	Množstvo (t)	*1	58,2	*1	363,4	x	469,4	-22,6	-39,9
	Min. cena		295,60		218,34	6 577,71	227,07	-3,8	-32,4
	Max. cena		482,74		482,74	14 543,02	504,78	-4,4	-4,3
	Priem. cena		392,70		305,43	9 201,43	291,19	4,9	-14,4
	Vývoj (€/kg)		-0,05			x			
	Vývoj (%)		-1,3		*2	x			

Zdroj: Výkaz ML (MP SR) 6 – 12
*Otz – Oblasť trhu západ (Bratislavský kraj, Trnavský kraj, Trenčiansky kraj, Nitriansky kraj), Ots – Oblasť trhu stred (Žilinský kraj, Banskobystrický kraj), Otv – Oblasť trhu východ (Košický kraj, Prešovský kraj), *1 údaj nezverejňujeme (menej ako traja respondenti), *2 údaj je uvedený v predposlednom stĺpci Vývoj, Vývoj vypočítaný z ceny v €. Prepočet na Sk konverzným kurzom 1 € = 30,1260 Sk.*

Odbytové ceny mlieka a mliečnych výrobkov v máji
Ceny sa uvádzajú v €/100 kg (Sk/100 kg) bez DPH, množstvo (predané) v t

Názov produktu	Množstvo/ cena	Otz	Ots	Otv	SR spolu			Vývoj v %	
					Máj	Sk/100 kg	Apríl	05./04. 2009	05./09/05. 2008
Čerstvé syry	Množstvo (t)	258,7	86,0	190,6	535,4	x	498,8	7,3	-15,5
	Min. cena	192,30	285,12	124,21	124,21	3 741,95	127,66	-2,7	-40,8
	Max. cena	282,12	1082,29	224,91	1082,29	32 605,07	1079,17	0,3	12,0
	Priem. cena	256,29	345,96	167,14	238,95	7 198,60	253,42	-5,7	-23,0
	Vývoj (€/kg)	-0,09	0,09	-0,22	x	x	x	x	x
	Vývoj (%)	-3,4	2,7	-11,4	*2	x	x	x	x
Hrudka kravská	Množstvo (t)	8,2	72,5	*1	89,2	x	103,6	-13,9	-31,7
	Min. cena	277,52	261,70		261,70	7 883,97	261,97	-0,1	-21,2
	Max. cena	483,58	1082,29		1082,29	32 605,07	1079,17	0,3	102,3
	Priem. cena	308,59	316,40		326,23	9 828,07	333,94	-2,3	-17,8
	Vývoj (€/kg)	-0,46	-0,02		x	x	x	x	x
	Vývoj (%)	-12,9	-0,6		*2	x	x	x	x
Tvarohy	Množstvo (t)	233,6	*1	182,0	417,9	x	373,6	11,9	12,3
	Min. cena	250,87		124,21	124,21	3 741,95	127,66	-2,7	-33,5
	Max. cena	279,24		212,38	279,24	8 412,38	289,11	-3,4	-13,5
	Priem. cena	258,18		154,90	212,68	6 407,16	226,27	-6,0	-19,8
	Vývoj (€/kg)	-0,06		-0,12	x	x	x	x	x
	Vývoj (%)	-2,4		-7,3	*2	x	x	x	x
Tvaroh mäkký, 250 g bal.	Množstvo (t)	146,0	-	*1	172,4	x	157,2	9,7	-10,9
	Min. cena	244,85			131,21	3 952,83	130,78	0,3	-29,0
	Max. cena	274,27			274,27	8 262,66	296,20	-7,4	-7,5
	Priem. cena	249,34			233,21	7 025,82	238,24	-2,1	-14,9
	Vývoj (€/kg)	-0,06			x	x	x	x	x
	Vývoj (%)	-2,5			*2	x	x	x	x
Tvaroh tučný, 250 g bal.	Množstvo (t)	56,1	*1	-	58,0	x	63,0	-8,1	-6,2
	Min. cena	277,33			146,14	4 402,61	145,96	0,1	-49,6
	Max. cena	310,74			310,74	9 361,35	301,15	3,2	-9,8
	Priem. cena	281,56			277,26	8 352,67	283,89	-2,3	-13,1
	Vývoj (€/kg)	-0,06			x	x	x	x	x
	Vývoj (%)	-2,0			*2	x	x	x	x
Parenica údená	Množstvo (t)	*1	*1	-	62,4	x	50,5	23,6	1,8
	Min. cena				474,59	14 297,50	513,19	-7,5	-7,1
	Max. cena				564,42	17 003,72	593,61	-4,9	-49,2
	Priem. cena				499,19	15 038,46	531,29	-6,0	-16,9
	Vývoj (€/kg)				x	x	x	x	x
	Vývoj (%)				*2	x	x	x	x
Oštiepok údený, 40 - 50 % t. v. s.	Množstvo (t)	*1	*1	-	18,2	x	15,1	20,3	39,6
	Min. cena				453,64	13 666,36	497,55	-8,8	-15,5
	Max. cena				1002,67	30 206,44	1050,00	-4,5	53,6
	Priem. cena				494,52	14 897,99	540,86	-8,6	-16,2
	Vývoj (€/kg)				x	x	x	x	x
	Vývoj (%)				*2	x	x	x	x
Parené syry neúdené	Množstvo (t)	32,4	*1	-	59,8	x	50,3	19,0	13,7
	Min. cena	436,77			436,77	13 158,13	454,04	-3,8	-4,8
	Max. cena	997,74			997,74	30 057,91	1006,13	-0,8	-4,6
	Priem. cena	477,82			504,25	15 191,17	532,05	-5,2	-16,2
	Vývoj (€/kg)	-0,14			x	x	x	x	x
	Vývoj (%)	-2,8			*2	x	x	x	x
Parenica neúdená	Množstvo (t)	*1	*1	-	27,9	x	25,3	10,3	46,3
	Min. cena				442,42	13 328,34	459,35	-3,7	-21,9
	Max. cena				545,40	16 430,72	523,58	4,2	-47,0
	Priem. cena				476,87	14 366,18	492,74	-3,2	-24,2
	Vývoj (€/kg)				x	x	x	x	x
	Vývoj (%)				*2	x	x	x	x

Zdroj: Výkaz ML (MP SR) 6 - 12
*Otz - Oblasť trhu západ (Bratislavský kraj, Trnavský kraj, Trenčiansky kraj, Nitriansky kraj), Ots - Oblasť trhu stred (Žilinský kraj, Banskobystrický kraj), Otv - Oblasť trhu východ (Košický kraj, Prešovský kraj), *1 údaj nezverejňujeme (menej ako traja respondenti), *2 údaj je uvedený v predposlednom stĺpci Vývoju, Vývoj vypočítaný z ceny v €. Prepočet na Sk konverzným kurzom 1 € = 30,1260 Sk. Poznámka: t. v. s. - obsah tuku v sušine.*

Odbytové ceny mlieka a mliečnych výrobkov v máji
Ceny sa uvádzajú v €/100 kg (Sk/100 kg) bez DPH, množstvo (predané) v t

Názov produktu	Množstvo/ cena	Otz	Ots	Otv	SR spolu			Vývoj v %	
					Máj	Sk/100 kg	Apríl	05./04. 2009	05.09/05. 2008
Tavené syry spolu	Množstvo (t)	239,2	*1	*1	523,2	x	482,2	8,5	-13,3
	Min. cena	358,51			260,82	7 857,46	258,88	0,7	-21,4
	Max. cena	485,09			527,85	15 902,01	530,31	-0,5	-1,5
	Priem. cena	468,43			482,96	14 549,76	488,49	-1,1	0,3
	Vývoj (€/kg)	0,02				x			
	Vývoj (%)	0,5			*2	x			
Tavené syry 70 % t. v. s., 150 – 180 g bal. krabička	Množstvo (t)	*1	*1	*1	237,6	x	189,4	25,4	-13,6
	Min. cena				260,82	7 857,46	258,88	0,7	-21,4
	Max. cena				508,02	15 304,61	520,01	-2,3	1,9
	Priem. cena				494,53	14 898,24	503,58	-1,8	5,8
	Vývoj (€/kg)					x			
	Vývoj (%)				*2	x			
Tavené syry 45 % t. v. s.	Množstvo (t)	*1	*1	*1	79,7	x	93,5	-14,8	-18,9
	Min. cena				358,51	10 800,47	362,82	-1,2	-6,9
	Max. cena				576,17	17 357,70	567,98	1,4	0,4
	Priem. cena				453,17	13 652,24	455,21	-0,4	-3,4
	Vývoj (€/kg)					x			
	Vývoj (%)				*2	x			
Tvarohové nátierky, dezerty a krémy	Množstvo (t)	86,6	-	*1	131,1	x	123,9	5,8	16,5
	Min. cena	233,35			233,35	7 029,90	233,56	-0,1	1,5
	Max. cena	690,68			690,68	20 807,43	692,08	-0,2	-4,9
	Priem. cena	259,21			279,76	8 428,15	281,67	-0,7	-4,1
	Vývoj (€/kg)	-0,06				x			
	Vývoj (%)	-2,3			*2	x			

Zdroj: Výkaz ML (MP SR) 6 - 12
*Otz – Oblasť trhu západ (Bratislavský kraj, Trnavský kraj, Trenčiansky kraj, Nitriansky kraj), Ots – Oblasť trhu stred (Žilinský kraj, Banskobystrický kraj), Otv – Oblasť trhu východ (Košický kraj, Prešovský kraj), *1 údaj nezverejňujeme (menej ako traja respondenti), *2 údaj je uvedený v predposlednom stĺpci Vývoj, Vývoj vypočítaný z ceny v €. Prepočet na Sk konverzným kurzom 1 € = 30,1260 Sk. Poznámka: t. v. s. – obsah tuku v sušine.*
Odbytové ceny mlieka a mliečnych výrobkov v apríli

Konzumné mlieko: Predaj konzumného mlieka v máji stúpol o 30,4 % na 19,96 tis. t. Na náraste sa najviac podieľalo polotučné trvanlivé mlieko, ktorého sa predalo o 52,0 % viac ako v apríli, jeho cena sa oslabilo o 3,5 % na 31,02 €/100 kg.

menej ako pred mesiacom, cena sa však posilnila o 2,2 percenta na 149,16 €/100 kg.

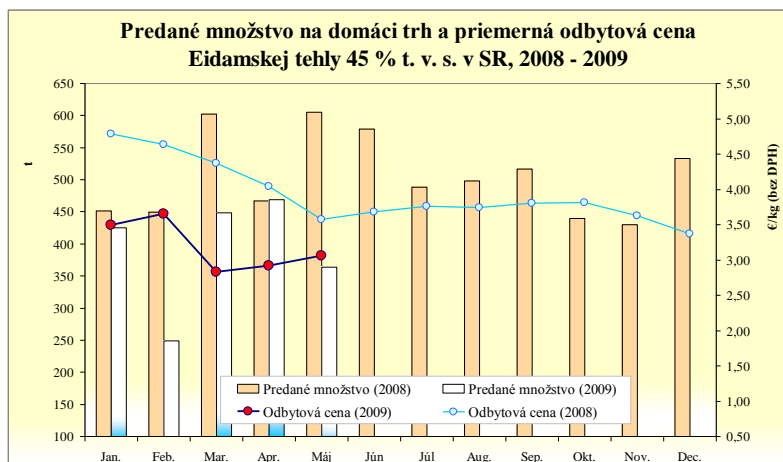
Maslo: V porovnaní s aprílom tohto roka sa masla v 100 - 250 g balení predalo o 9,9 % viac, cena sa znížila o 0,4 % na 313,56 €/100 kg. Výraznejšie oslabilo cena masla v blokoch (-8,0 %) na 224,33 €/100 kg, predaj bol o 45,3 % vyšší ako v apríli.

Syry a tvarohy: Syrov spolu bez tavených sa v máji tohto roka predalo o 1,7 % viac (1 769,0 t), v medziročnom porovnaní však predaj klesol až o 19,6 %.

Sušené mlieko: Sušených mliečnych výrobkov sa v máji predalo 178,0 t, čo bolo o 27,1 % menej, medziročný pokles bol až 30,3 %. Sušeného plnotučného mlieka sa predalo len 60,7 t (-28,2 %), medziročne sa predaj znížil o 33,4 %. Cena SPM sa v máji oslabilo o 11,2 % na 235,36 €/100 kg, v porovnaní s aprílom

2008 bola nižšia o 30,6 %.

PPA - ATIS



Smotana: Konzumnej smotany sa v máji predalo o 5,6 % menej ako v apríli tohto roka. Najviac klesol predaj smotany kyslej 16 %, predalo sa jej o 15,4 %

Odbytové ceny mlieka a mliečnych výrobkov v 24. týždni 2009

Ceny zisťované v dňoch 15. - 17. 6. 2009

Ceny sa uvádzajú v €/kg (Sk/kg) bez DPH

Názov produktu	Cena	Otz	Ots	Otv	SR spolu			Rozdiel	Vývoj v %
					€/kg 24. t.	Sk/kg 24. t.	€/kg 23. t.		
Polotučné mlieko trv., 1,5 % tuk	Min. cena	0,30	-	*1	0,30	9,04	0,28	0,02	7,1
	Max. cena	0,33			0,33	9,94	0,52	-0,19	-36,5
	Priem. cena	0,31			0,30	9,14	0,35	-0,04	-12,9
Jogurt smot. ovocný, 150 g bal., (7,5-10 % tuk)	Min. cena	*1	*1	-	1,07	32,23	1,14	-0,07	-6,1
	Max. cena				1,97	59,35	1,98	-0,01	-0,6
	Priem. cena				1,58	47,52	1,63	-0,05	-3,2
Smotana kyslá, (12-14 % tuk), 150-250 g bal.	Min. cena	-	-	-	-	-	-		
	Max. cena								
	Priem. cena.								
Smotana kyslá, (16 % tuk), 150-250 g bal.	Min. cena	*1	-	*1	1,56	47,00	1,52	0,04	2,6
	Max. cena				1,90	57,24	1,88	0,02	1,1
	Priem. cena				1,64	49,28	1,59	0,04	2,6
Maslo čerstvé, 100 - 250 g bal.	Min. cena	2,79	2,40	2,42	2,40	72,30	1,52	0,88	57,9
	Max. cena	4,48	4,21	3,60	4,48	134,96	4,48		
	Priem. cena.	3,08	3,11	2,86	3,02	90,99	3,00	0,03	0,8
Maslo bloky, (16 % vody)	Min. cena	3,19	*1	-	3,12	93,99	3,07	0,05	1,6
	Max. cena	3,82			3,82	115,08	3,32	0,50	15,1
	Priem. cena	3,48			3,19	96,06	3,09	0,10	3,2
Tvaroh mäkký, 250 g bal.	Min. cena	*1	-	*1	1,30	39,16	1,32	-0,02	-1,5
	Max. cena				2,40	72,30	2,34	0,06	2,6
	Priem. cena				2,21	66,68	2,22		-0,2
Eidamská tehla, 45 % t. v. s.	Min. cena	*1	2,70	*1	2,20	66,28	2,20		
	Max. cena		4,65		4,65	140,09	4,65		0,1
	Priem. cena		2,83		2,74	82,51	2,92	-0,18	-6,1
Bryndza letná, 125 - 250 g bal.	Min. cena	*1	4,25	3,94	3,94	118,70	3,95	-0,01	-0,3
	Max. cena		4,62	4,71	4,81	144,91	4,81		-0,1
	Priem. cena		4,38	4,07	4,30	129,52	4,22	0,08	2,0
Bryndza letná, 2 - 5 - 10 kg	Min. cena	*1	4,18	*1	4,14	124,72	4,01	0,13	3,2
	Max. cena		4,36		4,65	140,09	4,65		
	Priem. cena.		4,24		4,26	128,42	4,21	0,05	1,1
Sušené odtučené mlieko (SOM) (25 kg vrece)	Min. cena	-	*1	*1	*1	*1	*1		
	Max. cena	-							
	Priem. cena.	-							

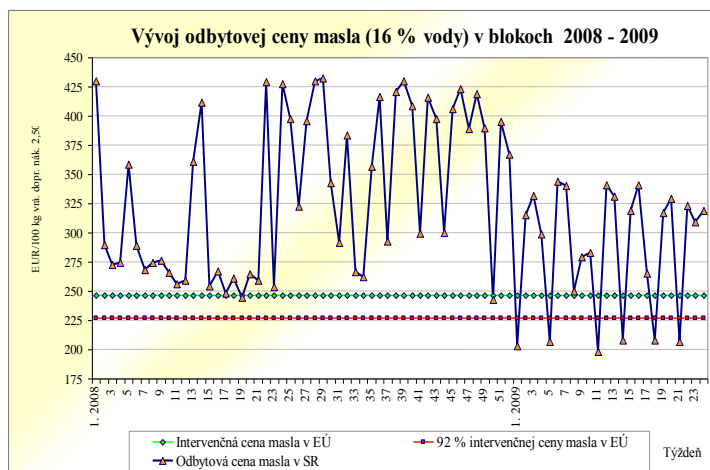
Zdroj: PPA-ATIS

Otz - Oblasť trhu západ (Bratislavský kraj, Trnavský kraj, Trenčiansky kraj, Nitriansky kraj), Ots - Oblasť trhu stred (Žilinský kraj, Banskobystrický kraj), Otv - Oblasť trhu východ (Košický kraj, Prešovský kraj), *1 údaj nezverejňujeme (menej ako traja respondenti). Prepočet na Sk konverzným kurzom 1 € = 30,1260 Sk.

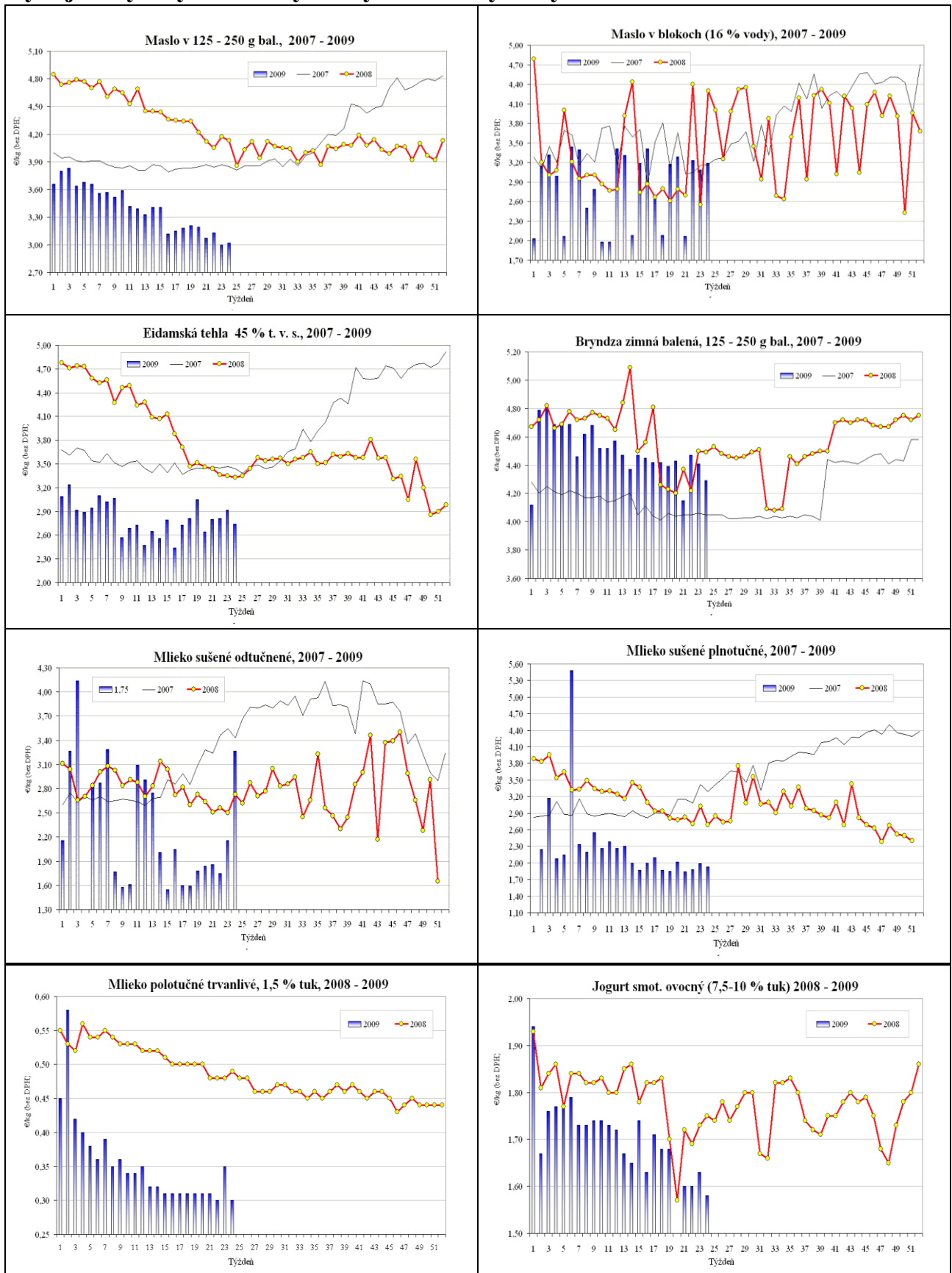
Odbytové ceny mliečnych výrobkov v 24. týždni 2009

V dôsledku prepadu nákupnej ceny mlieka oslabili v 24. týždni 2009 ceny výrobkov pri polotučnom trvanlivom mlieku (-12,9 %) na 0,30 €/kg, pri jogurte ovocnom (7,5 – 10 % tuk) o 3,2 percenta na 1,58 €/100 kg a pri Eidamskej tehle 45 % t. v. s. (-6,1 %) na 2,74 €/kg. Mierne poklesla (-0,2 %) aj cena tvarohu mäkkého v 250 g balení na 2,21 €/100 kg. Cena masla v 100 – 250 g balení sa posilnila o 0,8 % na 3,02 €/kg, cena masla v blokoch sa upevnila výraznejšie (+3,2 %) na 3,19 €/kg. V porovnaní s 23. týždňom 2009 stúpila aj cena smotany kyslej (+2,6 %) na 1,64 €/kg. Stúpili aj ceny bryndze letnej: balenej o 2,0 percentá na 4,30 €/kg a voľne loženej o 1,1 % na 4,26 €/kg. Dopyt po výrobkoch bol nižší ako ponuka.

PPA - ATIS



Vývoj odbytových cien vybraných mliečnych výrobkov v rokoch 2007 až 2009



Grafy: PPA - ATIS

Ceny mlieka a mliečnych výrobkov vo svete
Ceny sú uvedené v €/kg

Krajina	Druh produktu	Mena	Cenový vývoj v priebehu mesiaca				Mesačná zmena cien v %	Cena v Sk/kg*
			Pred mes.	Pred týž.	Akt. cena	Ku dňu		
MASLO 82 %								
USA	Grade AA	USD	2,76	2,78	2,71	12. 6.	-1,8	58,30
V. Británia		EUR	2,17	2,21	2,27	10. 4.	4,5	68,39
Nemecko		EUR	2,17	2,17	2,18	17. 6.	0,5	65,67
Holandsko		EUR	2,18	2,21	2,23	17. 6.	2,3	67,18
Francúzsko		EUR	2,15	2,16	2,18	14. 6.	1,4	65,67
Rusko		RUB	151,60	149,52	150,15	15. 4.	-1,0	102,57
Oceánia		USD	1,88	1,93	1,85	12. 6.	-1,3	41,23
SYRY								
USA	Čedar, blok	USD	2,50	2,53	2,53	12. 6.	1,5	54,43
V. Británia	Čedar, 20 kg blok	GBP	2,60	2,60	2,60	12. 6.	-	91,74
Nemecko	Gouda 45 – 48 %	EUR	2,52	2,52	2,52	17. 6.	-	75,92
	Ementál 45 % t. v. s.	EUR	4,53	4,53	4,53	17. 6.	-	136,47
Taliansko	Parmigiano Reggiano	EUR	7,23	7,23	7,23	14. 6.	-	217,81
	Grana Padano/12 – 15 mes.	EUR	6,25	6,25	6,25	15. 6.	-	188,29
Maďarsko	Trappista	HUF	750,0	785,3	764,8	7. 6.	2,0	79,52
Oceánia	Čedar	USD	2,60	2,58	2,55	12. 6.	-1,9	56,83
ODTUČNENÉ SUŠENÉ MLIEKO								
USA	spray	USD	1,95	1,99	1,98	19. 6.	1,8	42,59
Nemecko	ADMI Extra	EUR	1,68	1,68	1,68	17. 6.	-	50,61
Holandsko	spray	EUR	1,65	1,65	1,65	17. 6.	-	49,71
Francúzsko	spray	EUR	1,66	1,66	1,67	14. 6.	0,6	50,31
V. Británia		GBP	1,55	1,50	1,50	15. 5.	-3,2	45,19
Belgicko		EUR	-	1,71	1,70	14. 6.	-	51,21
Oceánia		USD	2,00	2,00	2,00	12. 6.	-	43,02
PLNOTUČNÉ SUŠENÉ MLIEKO 26 % t. v. s.								
Nemecko		EUR	1,90	1,95	1,98	17. 6.	3,9	59,65
Holandsko		EUR	1,90	1,89	1,87	17. 6.	-1,6	56,34
Francúzsko		EUR	1,98	1,98	2,00	14. 6.	1,0	60,25
Belgicko		EUR	-	2,06	2,05	14. 6.	-	61,76
Rusko		RUB	90,42	86,49	78,70	15. 4.	-13,0	53,76
Oceánia		USD	2,20	2,20	2,05	12. 6.	-6,8	44,10

Vysvetlivky:
Zdroj: ZMP, FAMMU

*Ceny masla: Nemecko - veľkoobchodná cena - Hamburg; Veľká Británia - veľkoob. cena - Londýn; Holandsko, Francúzsko - cena platená prvovýrobcom; Ceny syra: Nemecko - veľkoobchodná cena - Hamburg, Kempten; Veľká Británia - veľkoob. cena - Londýn; Francúzsko - burzová cena Rungis; Holandsko - burzová cena Leeuwarden; USA - veľkoobchodná cena; Oceánia - veľkoobchodná cena; Ceny sušeného mlieka: Nemecko podľa FAMMU; Francúzsko - cena platená spracovateľom i veľkoobchodná; Holandsko, Belgicko - cena platená prvovýrobcom; USA - cena FOB Východné pobrežie. ADMI EXTRA - mlieko podľa normy American Dry Milk Institute, špecifikácia mlieka: obsah tuku 1,25 %, obsah vody 4 %, rozpustnosť 1,25 ml, kyslosť 0,15 %, stupeň znečistenia - A/B, počet baktérií do 50 tis./ml, * ceny prepočítané aktuálnym kurzom eura k aktuálnemu dátumu.*

Nákupné ceny mlieka vo svete^{1/}
v EUR/100 kg

	Priemerná cena v €/100 kg			Mesačný vývoj cien v %	Medziročný vývoj IV. 09/IV. 08 (%)	Priemerná cena v Sk/kg
	Apríl 2009	Marec 2009	Apríl 2008			
Priemer EÚ	23,74	26,57	31,60	-10,7	-24,9	7,15
Nový Zéland	17,12	16,12	17,58	6,2	-2,6	5,16
USA	20,42	20,00	26,29	2,1	-22,3	6,15

Zdroj: LTO Nederland, EK,
Ceny prepočítané konverzným kurzom: 1 EUR = 30,1260 SKK
^{1/} Priemerná cena za mlieko s obsahom tuku 4,2 %, bielkovín 3,40 %, EÚ ceny za skutočný obsah tuku a bielkovín.

Nákupné ceny mlieka v ČR v apríli
v Kč/l, nákup mlieka v tis. l

	Množstvo v tis. litroch	Hodnota nákupu v tis. Kč (bez DPH)	Obsah tuku v %	Obsah bielkovín v %	Priemerná cena v Kč/l	Priemerná cena v €/l
Nákup I. trieda (vrátane)	192 181	1 165 684	-	-	6,07	0,23
Nákup spolu	194 302	1 177 997	3,81	3,31	6,06	0,23

Zdroj: Oddělení státní statistické služby MZe ČR
Ceny prepočítané priemerným kurzom ECB za apríl 2009, 1 € = 26,774 CZK
Odbytové ceny výrobkov v ČR v apríli
v Kč/l (kg)

	Apríl 2009	Marec 2009	Apríl 2008	Index 03. 09/02. 09	Index 03. 09/03. 08	Priemerná cena v €/l
Mlieko polotučné trvan., krabica	8,68	8,65	11,88	100,3	73,0	0,44
Mlieko odtučnené trvan., krabica	8,14	8,60	11,33	94,7	71,9	0,42
Mlieko polotučné 1 l krabica	11,39	11,40	13,07	99,9	87,1	0,49
Jogurt biely do 4,5 % tuku	-	37,90	-	-	-	0,00
Maslo čerstvé 250 g balenie	66,56	66,09	82,97	100,7	80,2	3,10
Tvaroh mäkký 250 g	44,95	44,40	46,52	101,2	96,6	1,74
Eidamská tehla 30 %	67,31	69,94	88,91	96,2	75,7	3,32
Eidamská tehla 45 %	77,43	89,38	103,36	86,6	74,9	3,86
Suš. mlieko odtuč., 25 kg vrecia	42,37	42,30	60,24	100,2	70,3	2,25
Suš. mlieko plnot., 25 kg vrecia	-	52,07	71,40	0,0	0,0	2,67
Maslo bloky	-	60,03	67,60	0,0	0,0	2,52

Zdroj: Oddělení státní statistické služby MZe ČR
Ceny prepočítané priemerným kurzom ECB za apríl 2009, 1 € = 26,774 CZK
Odbytové ceny mlieka a mliečnych výrobkov v 24. týždni 2009 v ČR
Ceny sa uvádzajú v Kč/kg (bez DPH)

Druh výrobku	Predané množstvo v 24. týždni 2009 v tonách	Cena v 24. týždni 2009	Týždenný vývoj cien v %	Priemerná cena v €/kg
Sušená srvátka <i>bez pridaného cukru, balená vo vreciach po 25 kg</i>	72,58	12,12	6,9	0,45
Sušené odtučnené mlieko <i>tuk do 1,5 %, balené vo vreciach po 25 kg</i>	293,00	43,65	0,4	1,64
Sušené plnotučné mlieko <i>tuk 26 %, balené vo vreciach po 25 kg</i>	112,33	50,39	-0,8	1,89
Maslo v spotrebiteľskom bal., 250 g <i>tuk minimálne 82 %, voda max. 16 %</i>	467,26	65,87	0,3	2,47
Maslo v 25 kg blokoch <i>tuk minimálne 82 %, voda max. 16 %</i>	32,11	56,57	1,0	2,12
Maslo v 25 kg blokoch cena podľa nariadenia EÚ č. 2771/1999 vrátane dopravných nákladov 2,5 €/100 kg	32,11	57,24	1,0	2,15
Syr ementálskeho typu - Moravský bochník <i>tuk minimálne 45 %</i>	-	-	-	-
Syr ementálskeho typu - Primátor <i>tuk minimálne 45 %</i>	87,18	92,34	-31,8	3,46
Eidam 45 % <i>tuk minimálne 45 %</i>	56,87	75,45	-12,7	2,83
Eidam 30 % <i>tuk minimálne 30 %</i>	310,83	67,53	2,5	2,53

Zdroj: Státní zemědělský intervenční fond – SZIF, TIS ČR
Ceny prepočítané kurzom ECB zo dňa 12. 6. 2009, 1 € = 26,655 CZK

Nákupné ceny kravského mlieka v Maďarsku
v HUF/kg

	Máj 2008	Apríl 2009	Máj 2009	Index V. 09 / V. 08	Priemerná cena v €/kg
Extra	80,77	80,77	57,84	-28,4	0,21
Extra znížené *	59,50	59,50	46,83	-21,3	0,17
Priemer	80,54	80,54	57,70	-28,4	0,20

Zdroj: AKII – PIAC Budapešť
Priemerný kurz ECB za máj 2009, 1 € = 281,929 HUF
*Poznámka: *Extra zníž. = bývalé triedy kvality 1., 2. a 3. spolu*
Odbytové ceny mlieka a mliečnych výrobkov v Maďarsku
v HUF/l, kg

Výrobok	Máj 2008	Apríl 2009	Máj 2009	Index V. 09 / V. 08	Priemerná cena v €/kg
Konzum. mlieko 2,8 %, PE vrecká, (l bal.)	128,20	117,78	116,43	90,8	0,41
Mlieko trvanlivé 2,8 %, (l bal.)	132,84	125,02	120,54	90,7	0,43
Maslo 80 % balené 120 g	1 114,43	1 009,78	1 008,15	90,5	3,58
Maslo bloky	1 330,92	1 162,64	840,09	63,1	2,98
Tavený syr	1 138,17	1 123,49	1105,63	97,1	3,92
Smotana kyslá 20 %,	335,13	310,43	306,59	91,5	1,09
Jogurt biely	383,89	374,42	372,56	97,0	1,32
Jogurt ovocný	370,17	346,62	350,73	94,7	1,24
Syr Trappista	1 039,26	801,84	765,45	73,7	2,72
Sušené odtučnené mlieko	1 291,00	-	-	-	-

Zdroj: AKII – PIAC Budapešť
Priemerný kurz ECB za máj 2009, 1 € = 281,929 HUF
Odbytové ceny spracovateľov mlieka a mliečnych výrobkov v Poľsku
v PLN/kg

Výrobok	14. 4. 2009	10. 5. 2009	14. 6. 2009	Mesačný vývoj cien (%)	Cena v €/kg
Konz. mlieko 2 %, PE vrecká	1,59	1,61	1,61	-0,6	0,36
Konz. mlieko 2 %, krabica, UHT	1,79	1,78	1,80	1,1	0,40
Sušené odtučnené mlieko	6,84	6,90	6,92	0,3	1,54
Sušené plnotučné mlieko	-	7,77	7,74	-0,4	1,73
Maslo balené, 16 % vody	10,68	10,58	9,46	-10,6	2,11
Maslo v blokoch, 16 % vody	9,28	9,13	10,77	18,0	2,40
Eidam 45 % t. v. s.	10,28	10,80	10,63	-1,6	2,37
Ementál	12,34	11,94	11,58	-3,0	2,59
Jogurt natur. 2 %, 150 g	3,10	3,14	3,12	-0,6	0,70
Smotana, 10 – 29 %	5,04	4,98	4,89	-1,8	1,09
Tvaroh, 40 % t. v. s.	8,78	8,85	8,89	0,5	1,98

Zdroj: FAMMU/GISIPAR
Ceny prepočítané kurzom ECB zo dňa 14. 6. 2009, 1 € = 4,4791 PLN
Produkcia mlieka a mliečnych výrobkov v Rakúsku 2008 – 2009 (I. – III.)
v t

	2008	2009	Vývoj 09/08 v %
Tekuté mliečne produkty ^{1/}	271 789	271 692	±0,0
Maslo	9 452	9 174	-2,9
Syry	38 578	35 171	-8,8

Zdroj: AMA
Poznámka: ^{1/} Konzumné mlieko vrátane trvanlivého mlieka, miešané nápoje, smotana na šľahanie vrátane trvanlivej smotany na šľahanie, smotana do kávy vrátane trvanlivej smotany do kávy.

Priemerné nákupné ceny mlieka v štátoch EÚ 2008 – 2009
€/100 kg (bez DPH)

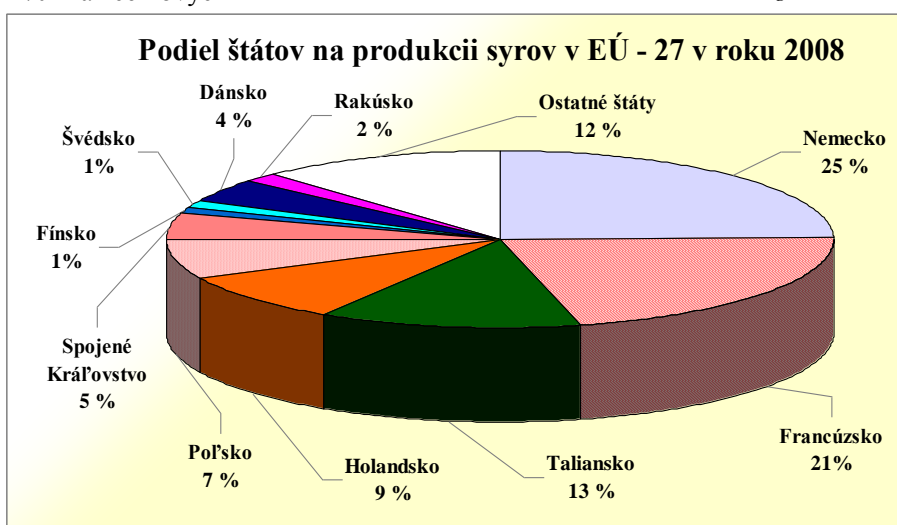
2008	Belgicko	Bulhar.	Česko	Dánsko	Nemecko	Estónsko	Grécko	Španiel.	Francúz.	Írsko	Talian.	Cyprus	Lotyšsko
1.	39,50	34,83	37,54	39,84	38,50	33,46	46,34	44,71	40,93	41,09	38,00	49,46	34,05
2.	37,58	31,82	38,30	39,58	37,00	33,61	45,26	42,63	40,22	40,67	38,00	48,96	34,19
3.	36,32	31,48	37,45	38,77	35,30	33,55	44,28	40,42	38,51	39,64	37,58	48,90	32,06
4.	34,65	31,62	35,71	36,47	34,00	31,18	43,80	38,62	33,61	35,52	38,09	48,40	28,46
5.	32,43	30,56	33,90	34,98	34,00	29,16	42,88	37,69	33,46	34,29	38,09	48,73	26,70
6.	30,35	29,78	34,26	32,44	32,80	28,89	43,15	37,14	34,31	32,85	38,09	48,54	25,70
7.	30,06	29,78	33,41	35,53	33,60	28,13	42,95	36,93	35,89	33,57	39,59	48,32	25,69
8.	30,09	31,56	31,62	38,87	34,10	28,06	42,89	36,67	37,69	33,88	39,59	50,47	25,28
9.	29,46	31,68	30,74	39,56	33,40	28,44	42,72	35,94	38,76	33,26	39,59	51,07	25,53
10.	29,06	31,68	29,31	38,47	31,80	27,81	41,85	35,41	34,38	33,98	38,59	50,88	25,45
11.	27,65	33,05	27,55	36,50	29,80	27,53	41,26	35,02	34,21	33,98	38,09	51,05	24,94
12.	27,21	30,75	25,46	35,03	27,80	26,40	40,98	34,08	33,62	33,71	35,78	51,07	23,58
Pr.	32,03	31,55	32,94	37,17	33,51	29,69	43,20	37,94	36,30	35,54	38,26	49,65	27,64
2009	Belgicko	Bulhar.	Česko	Dánsko	Nemecko	Estónsko	Grécko	Španiel.	Francúz.	Írsko	Talian.	Cyprus	Lotyšsko
1.	24,99	29,25	23,04	28,84	26,00	24,27	40,63	33,11	32,50	27,60	33,73	51,31	23,02
2.	23,21	27,78	21,12	28,66	25,20	22,91	39,78	32,38	34,86	26,15	32,75	51,85	21,33
3.	21,95	24,62	21,74	24,53	24,00	21,10	38,64	30,50	32,01	22,45	32,75	51,87	18,90
4.	21,48	24,40	22,04	29,75	23,00	20,20	37,09	29,28	24,54	22,34	29,64	50,94	16,85
2008	Litva	Luxemb.	Maďar.	Holand.	Rakúsko	Poľsko	Portug.	Slovinsko	Sloven.	Fínsko	Švédsko	V. Brit.	EÚ - 25
1.	33,11	42,66	36,87	38,97	42,46	34,30	39,40	33,41	35,22	42,15	37,87	33,54	38,73
2.	32,21	41,74	35,80	38,83	42,02	33,80	39,50	33,54	35,22	41,92	37,53	32,54	38,10
3.	29,25	39,27	34,53	36,29	41,52	33,22	38,70	33,30	35,61	38,95	38,15	31,41	36,98
4.	26,12	37,46	33,48	35,78	40,88	32,43	38,70	32,92	33,87	38,84	35,72	30,69	35,48
5.	24,07	36,44	32,42	34,50	39,34	31,46	38,40	32,78	33,44	43,42	35,50	30,28	34,76
6.	23,17	35,96	32,28	32,21	38,19	30,73	34,90	32,37	33,28	44,17	33,62	30,66	33,99
7.	22,96	36,04	33,09	32,52	37,16	31,14	34,80	32,42	32,32	47,98	35,38	31,80	34,44
8.	22,71	36,66	31,93	37,99	37,08	30,32	35,50	32,42	31,61	49,00	37,23	31,74	35,00
9.	23,72	37,50	31,57	37,45	38,07	29,46	34,80	32,95	31,24	50,63	38,16	33,20	35,16
10.	23,86	37,92	29,27	37,13	31,80	27,16	35,10	33,28	30,45	51,17	36,43	33,79	34,24
11.	22,75	35,99	28,09	36,44	36,27	25,78	33,10	33,30	27,99	51,10	34,08	31,71	33,49
12.	21,48	34,12	26,76	32,95	34,93	24,02	33,00	33,04	27,30	49,08	31,90	26,90	32,04
Pr.	25,45	37,65	32,17	35,92	38,31	30,32	36,33	32,98	32,30	45,70	35,96	31,52	35,20
2009	Litva	Luxemb.	Maďar.	Holand.	Rakúsko	Poľsko	Portug.	Slovinsko	Sloven.	Fínsko	Švédsko	V. Brit.	EÚ - 25
1.	19,40	31,56	23,57	28,64	33,16	22,27	32,50	30,41	24,39	46,91	25,92	26,98	29,51
2.	18,45	29,72	21,22	27,34	32,15	20,28	32,50	29,23	21,39	46,81	26,85	26,89	28,57
3.	17,19	28,06	20,40	22,59	31,76	20,46	31,70	28,09	18,72	37,42	23,48	25,79	26,57
4.	16,66	26,95	19,85	22,76	29,44	21,05	29,80	25,97	17,68	37,37	22,54	25,11	25,64

Zdroj: Európska komisia – CIRCA, údaje zo dňa 18. 6. 2009
Produkcija syrov vo svete stúpla

Vo svete sa v roku 2008 vyprodukovalo viac syrov ako v roku 2007. Produkcia syrov v EÚ–27 sa v porovnaní s rokom 2007 zvýšila o 0,8 % na celkových 8 180,5 tis. t. V Spojených štátoch bol zaznamenaný rast výroby syrov o 1,5 % na 4 464,8 t. V Austrálii sa produkcia syrov posilnila medziročne o 2,3 % na 340,1 tis. t.

Najvyšší medziročný rast produkcie syrov v EÚ bol vlni zaznamenaný v Poľsku (+5,1 %) na 596,6 tis. t, čo bolo až 7,3 % produkcie syrov v EÚ v minulom roku. V roku 2008 vyprodukovali najväčší producenti, Nemecko a Francúzsko 2 025,6 tis. t (+0,3 percenta) a 1 736,5 tis. t (+0,7 %), na celkovej produkcii syrov sa podielali 24,8 % a 21,2 %. V Taliansku vyrobili o 2,0 % viac syrov ako v roku 2007, jeho podiel na celkovej výrobe syrov

v únii bol 13,0 %. Pokles o 7,9 % zaznamenalo Dánsko a o 4,9 % sa znížila výroba syrov v Rakúsku.

PPA - ATIS/Agra-net.com

Graf: PPA - ATIS

ako v roku 2007, jeho podiel na celkovej výrobe syrov

Mliečne výrobky chce v Rimavskej Sobote opäť vyrábať Gemermilk RS

Gemerská mliekareň v Rimavskej Sobote, ktorá v apríli 2009 zatvorila svoje brány a prepustila posledných viac ako 40 zamestnancov, bude onedlho opäť vyrábať. Mliečne výrobky tam chce produkovať spoločnosť Gemermilk RS, ktorá sa stala novým majiteľom objektov i technológií.

Podľa konateľa spoločnosti Ľubomíra Užíka výrobu by chceli obnoviť v čo najkratšom čase. Všetko ale závisí od získania dokumentov potrebných na začatie produkcie. Z liniek mliekarne by mala odchádzať celá škála výrobkov ako maslo, syry, tvaroh aj sušené mlieko. Nepôjde však už o taký objem výro-

by, ako tomu bolo pred rokmi. V mliekarni by mohlo nájsť prácu od 20 do 50 ľudí. Gemerská mliekareň vznikla v roku 1993, jej história však siaha do 50. rokov uplynulého storočia. V roku 2006 kúpila podnik francúzska mliekarenská spoločnosť Senoble a Gemerská mliekareň sa stala najväčším výrobcom sušeného mlieka a masla na Slovensku. Senoble tento rok uzatvorila aj mliekareň vo Zvolene, ktorú kúpila v roku 2005. Produkciu oboch následne sústredia pod jednu strechu do závodu Mliekoservis vo Zvolene, ktorý francúzska spoločnosť získala na konci minulého roka.

PPA - ATIS/Polnoinfo

Kompromis pri cene mlieka vo Francúzsku

Po ťažkých rokovaniach sa dosiahol vo Francúzsku kompromis týkajúci sa výšky ceny surového kravského mlieka. Francúzskym farmárom by mali v tomto roku zaplatiť za každý liter mlieka asi 0,28 €.

Chovatelia dojníc požadovali pôvodne sumu 0,35 €/l, spracovateľský priemysel však nebol ochotný platiť viac ako 0,267 €/l. Rokovania sa uskutočnili potom, keď cena mlieka padla na 0,21 €/l.

PPA - ATIS/AMI

Európska komisia preverí tvorbu ceny mlieka v obchodných reťazcoch

Európska komisia dá preveriť tvorbu cien mlieka v obchodných reťazcoch. Oznamila to v pondelok komisárka EÚ pre poľnohospodárstvo, Mariann Fischerová-Boelová, na stretnutí so svojimi kolegami v Luxemburgu.

Maloobchodné ceny mlieka sa v ostatných rokoch dostali do rozporu s výrobnými cenami. Výrobné ceny mlieka v lete 2007 vzrástli o 17 %, ale od minulého roku doteraz klesli len o 2 %. **“V rovnakom období však výkupná cena mlieka klesla pod východiskovú úroveň,”** uviedla komisárka. Dodala: **“Chceme vedieť, ako je to možné a kam peniaze odtekajú”**. Pred začiatkom rokovania ministrov poľnohospodárstva demonštrovalo v Luxemburgu za zvýšenie výkupných cien mlieka asi 3000 poľnohospodárov, niektorí z nich použili aj násilie. Silu demonštrantov zvýšilo aj 300 traktorov. Komisárka povedala, že očakáva **“zreteľný signál”** od maloobchodu, ináč by mohlo **“prísť k realizácii najhoršieho zo všetkých scenárov”**. Ten by podľa nej znamenal, že producenti mlieka by zastavili jeho výrobu a **“my by sme nemohli európskych spotrebiteľov zásobovať čerstvým mliekom.”** To si určite neprá-

je ani jeden z účastníkov trhu. V Nemecku obviňujú obchodné reťazce Aldi a Lidl, že mlieko predáva za dumpingové ceny. EK chce dať počas nasledujúcich dvoch mesiacov preveriť trh s mliekom a navrhnúť riešenie pre jeho producentov. Podľa komisárky by jedným z riešení mohla byť väčšia podpora odbytu mlieka. **“Naše produkty musíme lepšie umiestňovať na trhu, napríklad v Číne,”** oznámila Mariann Fischerová-Boelová, **“a na to musíme zabezpečiť finančné prostriedky”**. Český minister poľnohospodárstva a úradujúci predseda agrárnych ministrov EÚ, Jakub Šebesta, povedal, že zo štrukturálneho fondu EÚ pre rozvoj vidieka by sa mala dať producentom mlieka k dispozícii miliarda eur (30,13 mld. Sk). Európska organizácia producentov mlieka EMB žiada, aby sa opatrenia prijali hneď. Malo by ísť o dočasné **“obmedzenie mliečnych kvót v EÚ o 5 %”**. Mali by sa urobiť aj iné rýchle opatrenia. Náklady na liter mlieka sú okolo 40 centov (12,05 Sk). Podľa údajov EK dostávajú teraz jeho producenti v únii priemerne 24 centov (7,23 Sk). Cena mlieka na Slovensku patrí medzi najnižšie v EÚ, v máji 2009 dosiahla úroveň len 0,1767 €/kg.

PPA - ATIS/Polnoinfo

<p>Vydavateľ: PPA – ATIS Dobrovičova 12 815 26 Bratislava ISSN1336-4391</p>	<p>Redakcia: Ing. Katarína Prachárová e-mail: Katarina.Pracharova@apa.sk Tel.: 02/575 13 197</p>	<p>©Rozmnožovanie a využívanie informácií je možné len po písomnej dohode s PPA–ATIS. Všetky trhové informácie sú spracované s najväčšou starostlivosťou. Informácie obsiahnuté v tomto materiáli sa zakladajú na informačných zdrojoch, o ktorých sme presvedčení, že sú hodnoverné. Za správnosť a úplnosť uvádzaných informácií sa PPA–ATIS nezaručuje, ako aj nezodpovedá za žiadne škody vzniknuté na základe ich využívania.</p>
--	--	--