



Prehľad nákupných cien jatočných zvierat a odbytových cien mäsa a mäsových výrobkov

52. týždeň 2024

Číslo 52/2024

Ročník 9.

13. 1. 2025



Agrárne trhové informácie Slovenska

Nákupné ceny jatočného dobytku – klasifikácia SEUROP

Ceny za 52. týždeň 2024 sa zisťovali v dňoch 23. 12. 2024 – 3. 1. 2025

Ceny sú za kg jat. hm. bez DPH

Trend týždenného cenového vývoja	Názov produktu	Počet/cena	SKZ	SKS	SKV	SR 52. týždeň 2024	SR 51. týždeň 2024	Týždenný vývoj	Ročný vývoj	Prepočet na živú hmotnosť
						€/kg		%		
-	Býky A R 2	Počet	*1	-	-	*1	23			x
		Priem. živá hm.*2					660,2		14,6	x
		Min. cena					1,70		33,6	
		Max. cena					5,15		-1,8	
		Priem. cena					4,84		-1,4	
		Priem. očak. cena				4,84		x		
↘	Býky A R 1 - 5	Počet	10	-	*1	11	29	-62,1	-67,6	x
		Priem. živá hm.*2	693,4			680,5	660,3	3,1	-0,7	x
		Min. cena	4,37			4,37	1,70	157,1	33,6	2,40
		Max. cena	4,82			4,82	5,15	-6,4	-1,8	2,65
		Priem. cena	4,61			4,60	4,74	-3,0	-0,5	2,53
		Priem. očak. cena	4,61			4,60	4,74	0,0	x	2,53
↘	Býky A O 2	Počet	17	*1	*1	25	27	-7,4	-7,4	x
		Priem. živá hm.*2	602,2			582,2	555,0	4,9	1,5	x
		Min. cena	2,62			2,62	3,63	-27,8	-0,8	1,44
		Max. cena	4,82			5,38	5,37	0,2	11,6	2,96
		Priem. cena	4,42			4,65	4,79	-3,1	11,0	2,55
		Priem. očak. cena	4,42			4,65	4,85	0,0	x	2,55
↘	Býky A O 1 - 5	Počet	21	*1	*1	29	35	-17,1	-25,6	x
		Priem. živá hm.*2	623,1			600,1	556,0	7,9	-1,0	x
		Min. cena	2,62			2,62	3,63	-27,8	-0,8	1,44
		Max. cena	4,83			5,38	5,37	0,2	11,6	2,96
		Priem. cena	4,51			4,68	4,72	-0,9	9,6	2,57
		Priem. očak. cena	4,51			4,68	4,76	0,0	x	2,57
↘	Býky A E - P *3	Počet	34	*1	13	48	71	-32,4	-39,2	x
		Priem. živá hm.*2	648,9		494,1	601,7	609,9	-1,3	-7,7	x
		Min. cena*3	2,62		4,50	2,62	1,70	54,1	-0,8	1,44
		Max. cena*3	4,82		5,38	5,38	5,39	-0,2	9,6	2,96
		Priem. cena	4,56		5,05	4,65	4,78	-2,8	5,5	2,56
		Priem. očak. cena	4,56		5,05	4,65	4,80	0,0	x	2,56
↗	Býky B E - P *3	Počet	*1	*1	*1	16	36	-55,6	0,0	x
		Priem. živá hm.*2				636,0	672,6	-5,4	5,4	x
		Min. cena*3				4,69	2,62	79,0	16,1	2,58
		Max. cena*3				5,46	5,66	-3,5	9,2	3,00
		Priem. cena				5,12	4,99	2,6	13,1	2,81
		Priem. očak. cena			5,12	4,98	0,0	x	2,81	
↘	Býky A + B *3	Počet	41	*1	16	64	107	-40,2	-32,6	x
		Priem. živá hm.*2	649,0		518,7	610,3	631,0	-3,3	-6,4	x
		Min. cena*3	2,62		4,50	2,62	1,70	54,1	-68,5	1,44
		Max. cena*3	5,05		5,46	5,46	5,66	-3,5	9,2	3,00
		Priem. cena	4,61		5,14	4,77	4,86	-1,7	7,8	2,62
		Priem. očak. cena	4,61		5,14	4,77	4,87	0,0	x	2,62

Prameň: PPA – ATIS; oblasti trhu: SKZ - západoslovenská oblasť (Bratislavský, Trnavský, Trenčiansky a Nitriansky kraj), SKS - stredoslovenská oblasť (Žilinský a Banskobystrický kraj), SKV - východoslovenská oblasť (Prešovský a Košický kraj).

Orientačné prepočítavacie koeficienty: býky 1,82; jalovice a kravy 1,94.

Vysvetlivky: *1 - Neuvedené (menej ako 3 údaje), *2 - Priemerná živá hmotnosť = kg ž. hm./ks, *3 - Minimálne a maximálne ceny za kategóriu zvierat spolu sú minimálne a maximálne nákupné ceny zistené za kategóriu spolu, nie minimálne a maximálne ceny zistené za jednotlivé akostné triedy. **Všetky ceny sú vypočítané váženým priemerom, ktoré sú v tabuľkách zaokrúhlené na dve desiatinné miesta.** Vývoj priemernej očakávanej ceny je rozdiel priemernej očakávanej ceny a ceny zistenej v aktuálnom týždni. Vývoj ostatných ukazovateľov je rozdiel medzi hodnotou v aktuálnom týždni a hodnotou zistenou pred týždňom resp. rokom.

Nákupné ceny jatočného dobytká – klasifikácia SEUROP

Ceny za 52. týždeň 2024 sa zisťovali v dňoch 23. 12. 2024 – 3. 1. 2025

Ceny sú za kg jat. hm. bez DPH

Trend týždenného cenového vývoja	Názov produktu	Počet/cena	SKZ	SKS	SKV	SR	SR	Týždenný vývoj	Ročný vývoj	Prepočet na živú hmotnosť	
						52. týždeň 2024	51. týždeň 2024				€/kg
-	Kravy D R 1 - 5	Počet	-	-	*1	*1	31			x	
		Priem. živá hm.*2					692,6		-11,8	x	
		Min. cena					2,86		22,6		
		Max. cena					4,30		-8,3		
		Priem. cena						3,56		19,6	
		Priem. očak. cena				3,65		x			
-	Kravy D O 2	Počet	-	-	-	-	36			x	
		Priem. živá hm.*2					572,1			x	
		Min. cena					1,10				
		Max. cena					4,20				
		Priem. cena						2,82			
		Priem. očak. cena				2,89		x			
-	Kravy D O 3	Počet	-	*1	-	*1	*1			x	
		Priem. živá hm.*2							-18,8	x	
		Min. cena							262,1		
		Max. cena							20,0		
		Priemerná cena							67,5		
		Priem. očak. cena						x			
-	Kravy D O 1 - 5	Počet	-	*1	-	*1	73			x	
		Priem. živá hm.*2					529,1		2,4	x	
		Min. cena					1,10		262,1		
		Max. cena					4,50		20,0		
		Priem. cena						3,47		71,2	
		Priem. očak. cena				3,60		x			
↕	Kravy D P 2	Počet	*1	-	*1	4	58	-93,1	-88,9	x	
		Priem. živá hm.*2					509,3	450,3	13,1	22,7	x
		Min. cena					1,16	0,60	93,3	0,0	0,60
		Max. cena					2,79	3,50	-20,3	-3,8	1,44
		Priem. cena					1,97	2,02	-2,7	10,6	1,01
		Priem. očak. cena				1,97	2,06	0,0	x	1,01	
↕	Kravy D P 1 - 5	Počet	*1	-	*1	4	59	-93,2	-90,9	x	
		Priem. živá hm.*2					509,3	451,3	12,8	20,4	x
		Min. cena					1,16	0,60	93,3	0,0	0,60
		Max. cena					2,79	3,50	-20,3	-3,8	1,44
		Priem. cena					1,97	2,05	-4,1	8,7	1,01
		Priem. očak. cena				1,97	2,09	0,0	x	1,01	
↕	Kravy D E - P	Počet	*1	*1	*1	6	166	-96,4	-94,5	x	
		Priem. živá hm.*2					546,4	536,9	1,8	0,2	x
		Min. cena*3					1,16	0,75	54,7	0,0	0,60
		Max. cena*3					4,20	4,50	-6,7	0,2	2,16
		Priem. cena					2,60	3,09	-15,8	12,5	1,34
		Priem. očak. cena				2,63	3,18	1,3	x	1,36	
-	Jalovice E O 1 - 5	Počet	-	*1	*1	*1	4			x	
		Priem. živá hm.*2						518,0			
		Min. cena						1,30			
		Max. cena						4,20			
		Priemerná cena						2,53			
		Priem. očak. cena				2,59		x			
↑	Jalovice E E - P *3	Počet	-	*1	*1	11	15	-26,7		x	
		Priem. živá hm.*2					551,8	377,9	46,0		x
		Min. cena*3					1,50	1,30	15,4		0,77
		Max. cena*3					4,20	4,13	1,7		2,16
		Priem. cena					3,80	2,45	55,2		1,96
		Priem. očak. cena				3,96	2,48	4,4	x	2,04	

Prameň: PPA – ATIS ; oblasti trhu: SKZ - západoslovenská oblasť (Bratislavský, Trnavský, Trenčiansky a Nitriansky kraj), SKS - stredoslovenská oblasť (Žilinský a Banskobystrický kraj), SKV - východoslovenská oblasť (Prešovský a Košický kraj).

Orientačné prepočítavacie koeficienty: býky 1,82; jalovice a kravy 1,94. Vysvetlivky - *1 - Neuvedené (menej ako 3 údaje), *2 - Priemerná živá hmotnosť = kg ž. hm./ks, *3 - Minimálne a maximálne ceny za kategóriu zvierat spolu sú minimálne a maximálne nákupné ceny zistené za kategóriu spolu, nie minimálne a maximálne ceny zistené za jednotlivé akostné triedy. **Všetky ceny sú vypočítané váženým priemerom, ktoré sú v tabuľkách zaokrúhlené na dve desatinné miesta.** Vývoj priemernej očakávanej ceny je rozdiel priemernej očakávanej ceny a ceny zistených v aktuálnom týždni. Vývoj ostatných ukazovateľov je rozdiel medzi hodnotou v aktuálnom týždni a hodnotou zistenou pred týždňom resp. rokom.

Nákupné ceny jatočných ošípaných – klasifikácia SEUROP

Ceny za 52. týždeň 2024 sa zisťovali v dňoch 23. 12. 2024 – 3. 1. 2025

Ceny sú za kg jat. hm. bez DPH

Trend týždenného cenového vývoja	Názov produktu	Počet/cena	SKZ	SKS	SKV	SR	SR	Týždenný vývoj	Ročný vývoj	Prepočet na živú hmotnosť
						52. týždeň 2024	51. týždeň 2024			
						€/kg		%		
↔	Jatočné ošípané S	Počet	2231	-	*1	2604	6044	-56,9	-55,0	x
		Priem. živá hm. *2	116,6			116,8	112,4	3,9	4,4	x
		Priem. mäsiťosť *4	63,02			63,14	63,13	0,0	-0,8	x
		Min. cena	1,90			1,90	1,65	15,2	-5,9	1,51
		Max. cena	3,00			3,00	3,00	0,0	-6,3	2,38
		Priem. cena	2,00			2,00	2,00	0,0	-11,1	1,59
		Priem. očk. cena	2,01			2,00	2,00	0,1	x	1,59
↗	Jatočné ošípané E	Počet	736	-	104	840	1379	-39,1	28,6	x
		Priem. živá hm. *2	122,8		111,3	121,4	120,0	1,1	3,7	x
		Priem. mäsiťosť *4	58,36		57,39	58,25	57,97	0,5	0,1	x
		Min. cena	1,90		1,60	1,60	1,60	0,0	-13,5	1,27
		Max. cena	3,00		2,37	3,00	3,00	0,0	-6,3	2,38
		Priem. cena	2,26		1,88	2,22	2,14	3,8	-6,6	1,76
		Priem. očk. cena	2,27		1,87	2,22	2,17	0,2	x	1,76
↑	Jatočné ošípané U	Počet	75	-	*1	77	167	-53,9	-27,4	x
		Priem. živá hm. *2	129,0			128,4	127,6	0,6	9,5	x
		Priem. mäsiťosť *4	53,85			53,82	53,22	1,1	1,1	x
		Min. cena	1,81			1,81	1,66	9,0	20,7	1,44
		Max. cena	3,00			3,00	3,00	0,0	20,0	2,38
		Priem. cena	2,45			2,44	2,21	10,1	8,9	1,93
		Priem. očk. cena	2,45			2,44	2,25	0,1	x	1,93
-	Jatočné ošípané R	Počet	*1	-	-	*1	*1			x
		Priem. živá hm. *2								x
		Priem. mäsiťosť *4								x
		Min. cena								
		Max. cena								
		Priem. cena								
-	Jatočné ošípané O	Počet	-	-	-	-	-			x
		Priem. živá hm. *2								x
		Priem. mäsiťosť *4								x
		Min. cena								
		Max. cena								
		Priem. cena								
↗	Jatočné ošípané S - P *3	Počet	3043	-	479	3522	7600	-53,7	-46,3	x
		Priem. živá hm. *2	118,4		116,5	118,2	114,1	3,5	5,1	x
		Priem. mäsiťosť *4	61,60		60,51	61,46	61,82	-0,6	-1,8	x
		Min. cena *3	1,90		1,60	1,60	1,60	0,0	-10,6	1,27
		Max. cena *3	3,00		2,37	3,00	3,00	0,0	-6,3	2,38
		Priem. cena	2,08		1,95	2,06	2,03	1,6	-8,8	1,64
		Priem. očk. cena	2,08		1,95	2,06	2,04	0,1	x	1,64

Prameň: PPA – ATIS; oblasti trhu: SKZ - západoslovenská oblasť (Bratislavský, Trnavský, Trenčiansky a Nitriansky kraj), SKS - stredoslovenská oblasť (Žilinský a Banskobystrický kraj), SKV - východoslovenská oblasť (Prešovský a Košický kraj).

Vysvetlivky: *1 - Neuvedené (menej ako 3 údaje), *2 - Priemerná živá hmotnosť = kg ž. hm./ks, *3 - Minimálne a maximálne ceny za kategóriu zvierat spolu sú minimálne a maximálne nákupné ceny zistené za kategóriu spolu, nie minimálne a maximálne ceny zistené za jednotlivé akostné triedy, - *4 Priem. mäsiťosť = %. **Orientačný prepočítavací koeficient: ošípané 1,26.**

Vývoj priemernej očakávanej ceny je rozdiel priemernej očakávanej ceny a ceny zistených v aktuálnom týždni. Vývoj ostatných ukazovateľov je rozdiel medzi hodnotou v aktuálnom týždni a hodnotou zistenou pred týždňom resp. rokom.

Nákupné ceny jatočných ošípaných – klasifikácia SEUROP

Ceny za 52. týždeň 2024 sa zisťovali v dňoch 23. 12. 2024 – 3. 1. 2025

Ceny sú za kg jat. hm. bez DPH

Trend týždenného cenového vývoja	Názov produktu	Počet/cena	SKZ	SKS	SKV	SR	SR	Týždenný vývoj	Ročný vývoj	Prepočet na živú hmotnosť
						52. týždeň 2024	51. týždeň 2024			
-	Prasnice	Počet	*1	-	-	*1	41			x
		Priem. živá hm. *2					236,5		-25,0	x
		Min. cena					1,34		3,3	
		Max. cena					1,64		-15,3	
		Priem. cena					1,43		-10,5	
		Priem. očk. cena					1,43		x	
↑	Jatočné ošípané ľahké	Počet	106	-	*1	110	35	214,3		x
		Priem. živá hm. *2	55,9			56,5	53,2	6,2		x
		Min. cena	1,52			1,52	1,52	0,0		1,21
		Max. cena	5,00			5,00	5,00	0,0		3,97
		Priem. cena	2,24			2,22	1,94	14,4		1,76
		Priem. očk. cena	2,24			2,22	1,96	0,0	x	1,77
↗	Jatočné ošípané ťažké	Počet	64	-	*1	72	97	-25,8	-35,1	x
		Priem. živá hm. *2	164,4			162,1	157,5	3,0	-6,8	x
		Min. cena	1,65			1,65	1,62	1,9	26,9	1,31
		Max. cena	2,45			2,45	3,00	-18,3	-5,0	1,94
		Priem. cena	2,03			2,02	1,98	2,3	-8,4	1,60
		Priem. očk. cena	2,03			2,02	2,31	0,0	x	1,60
↗	Jatočné ošípané spolu*3	Počet	3220	-	491	3711	7781	-52,3	-45,6	x
		Priem. živá hm. *2	117,4		116,5	117,3	115,1	1,9	4,1	x
		Min. cena	1,65		1,60	1,60	1,60	0,0	-10,1	1,27
		Max. cena	3,00		2,37	3,00	3,00	0,0	-6,3	2,38
		Priem. cena	2,08		1,95	2,06	2,02	1,9	-8,4	1,64
		Priem. očk. cena	2,08		1,95	2,06	2,04	0,1	x	1,64
-	Jatočné ovce *3	Počet	-	-	-	-	-			x
		Priem. živá hm. *2								x
		Min. cena *3								
		Max. cena *3								
		Priem. cena								
		Priem. očk. cena								x

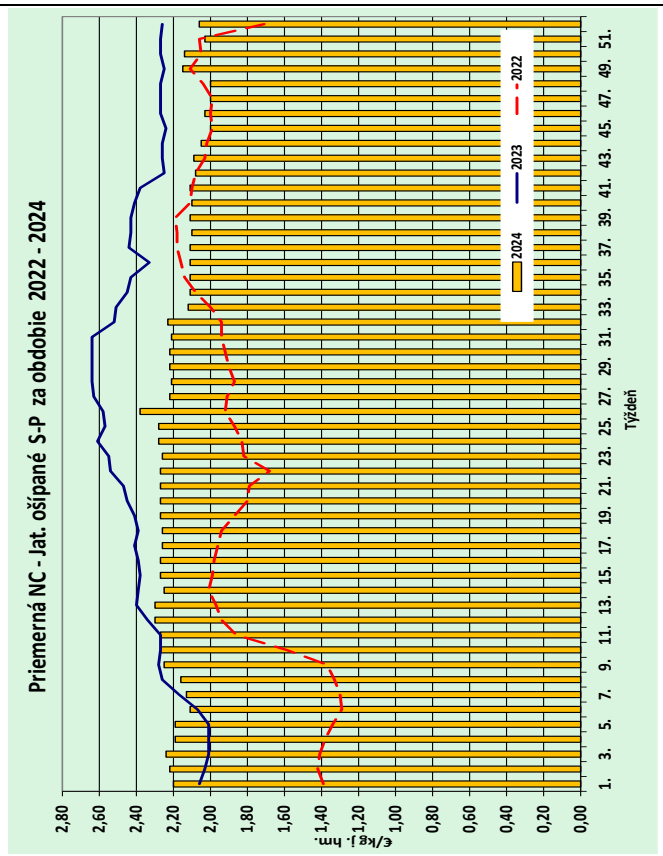
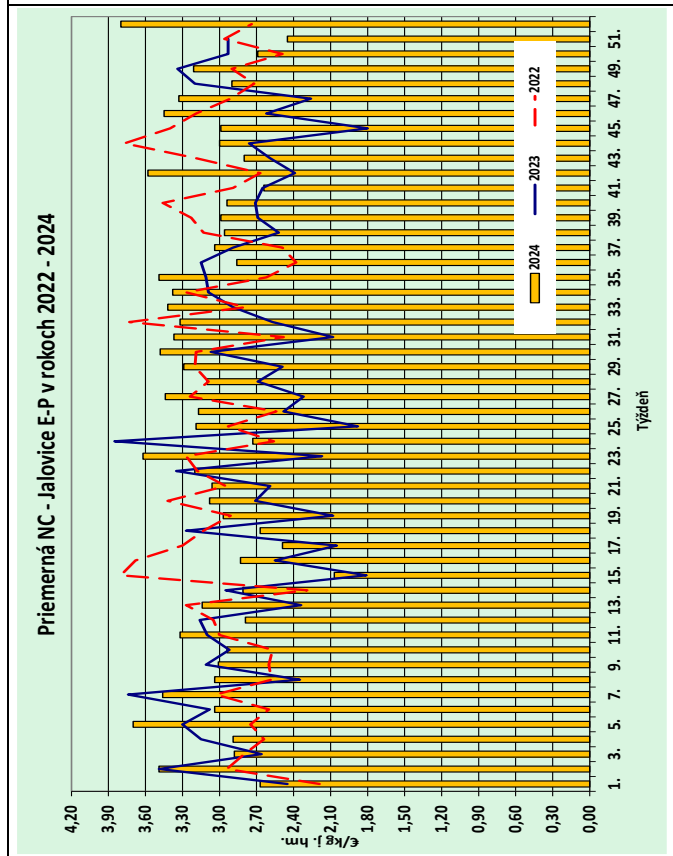
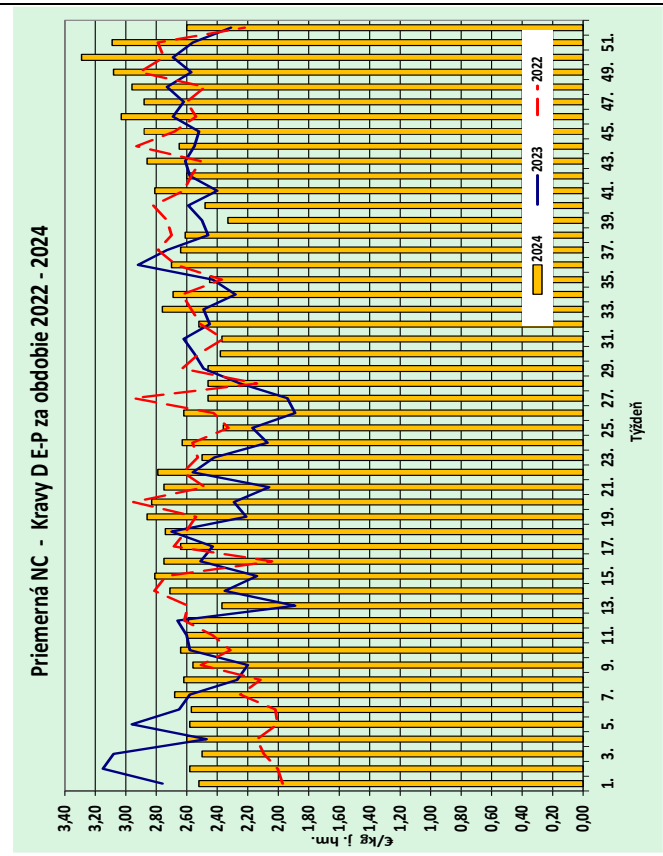
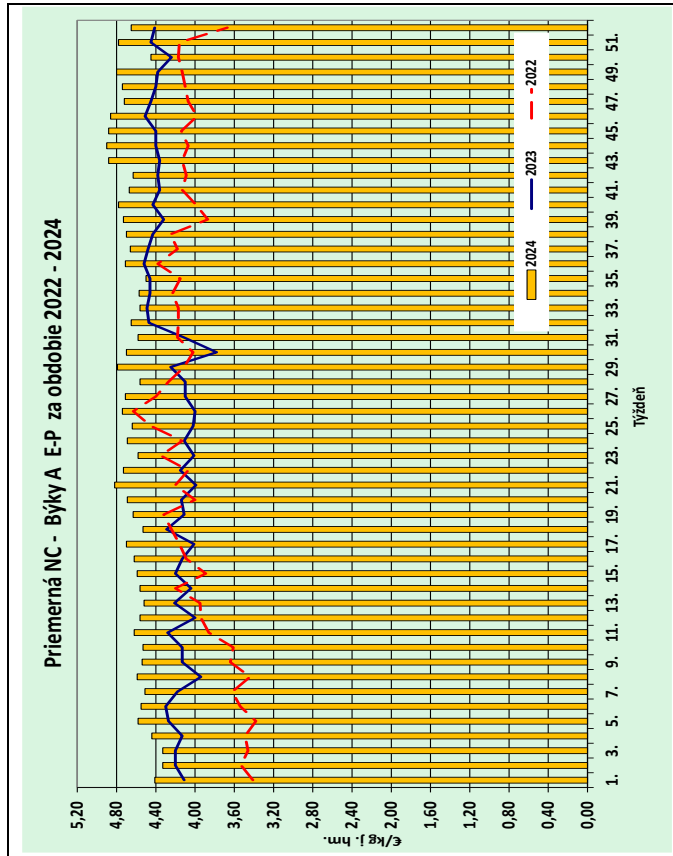
Prameň: PPA – ATIS; oblasti trhu: SKZ - západoslovenská oblasť (Bratislavský, Trnavský, Trenčiansky a Nitriansky kraj), SKS - stredoslovenská oblasť (Žilinský a Banskobystrický kraj), SKV - východoslovenská oblasť (Prešovský a Košický kraj).

Vysvetlivky: *1 - Neuvedené (menej ako 3 údaje), *2 - Priemerná živá hmotnosť = kg ž. hm./ks, *3 - Minimálne a maximálne ceny za kategóriu zvierat spolu sú minimálne a maximálne nákupné ceny zistené za kategóriu spolu, nie minimálne a maximálne ceny zistené za jednotlivé akostné triedy.

Orientačné prepočítavacie koeficienty: ošípané 1,26; ovce 2,30.

Vývoj priemernej očakávanej ceny je rozdiel priemernej očakávanej ceny a ceny zistených v aktuálnom týždni. Vývoj ostatných ukazovateľov je rozdiel medzi hodnotou v aktuálnom týždni a hodnotou zistenou pred týždňom resp. rokom.

Grafy nákupných cien



Prameň: PPA-ATIS

Odbytové ceny spracovateľov mäsa a mäsových výrobkov

Cena za 52. týždeň 2024 sa zisťovali v dňoch 23. 12. 2024 – 3. 1. 2025

Ceny sú za kg bez DPH

Trend týždenného cenového vývoja	Názov produktu	Cena	SKZ	SKS	SKV	SR 52. týždeň 2024	SR 51. týždeň 2024	Týždenný vývoj	Ročný vývoj
						€/kg			
mäso z býkov a jalovíc	↓ Hovädzia štvrť predná	Min.	5,05	*1	*1	1,90	4,36	-56,4	-54,8
		Max.	5,20			5,80	6,40	-9,4	-28,2
		Priem.	5,08			4,80	5,12	-6,3	-1,5
		Priem. očak.	5,08			4,83	5,15	0,5	x
	↓ Hovädzia štvrť zadná	Min.	5,20	*1	*1	1,90	4,36	-56,4	-62,0
		Max.	6,50			6,50	6,50	0,0	-19,6
		Priem.	5,64			5,21	5,56	-6,3	-2,9
Priem. očak.		5,64			5,23	5,59	0,5	x	
↔ Hovädzie predné s kosťou	Min.	4,40	3,44	5,35	3,44	4,40	-21,8	-23,6	
	Max.	8,87	7,16	6,86	8,87	7,83	13,3	12,3	
	Priem.	5,71	4,73	5,58	5,52	5,97	-7,4	-1,5	
	Priem. očak.	5,71	4,73	5,59	5,53	5,97	0,0	x	
↗ Hovädzie predné bez kosti (nožina)	Min.	6,20	4,96	8,36	4,96	6,18	-19,7	-15,9	
	Max.	10,82	9,97	10,16	10,82	12,15	-11,0	6,5	
	Priem.	7,71	9,02	9,30	8,84	8,63	2,5	10,6	
	Priem. očak.	7,71	9,02	9,30	8,84	8,63	0,0	x	
↘ Hovädzie zadné zo stehna bez kosti (výseková úprava)	Min.	8,18	6,72	8,29	6,72	8,20	-18,1	-12,7	
	Max.	15,62	11,10	11,26	15,62	15,62	0,0	31,2	
	Priem.	10,31	9,82	8,44	9,14	9,46	-3,4	1,1	
	Priem. očak.	10,31	9,82	8,46	9,15	9,47	0,1	x	
↑ Hovädzia sviečková (kuchynská úprava)	Min.	20,39	17,00	23,00	17,00	8,50	100,0	-10,5	
	Max.	42,90	33,08	29,60	42,90	42,90	0,0	19,2	
	Priem.	34,08	28,68	28,94	29,95	28,20	6,2	28,2	
	Priem. očak.	33,03	27,55	28,94	29,62	28,06	-1,1	x	
↘ Hovädzia nízka roštenka bez kosti (výseková úprava)	Min.	8,50	-	10,45	8,50	8,50	0,0	3,7	
	Max.	18,02	-	13,55	18,02	23,00	-21,7	4,3	
	Priem.	13,60	-	11,29	11,99	12,44	-3,6	1,2	
	Priem. očak.	13,60	-	11,31	12,01	12,45	0,1	x	
mäso z kráv	- Hovädzia štvrť predná	Min.	*1	*1	-	*1	2,40		
		Max.					4,50		
		Priem.					3,46		
		Priem. očak.					3,51		x
	- Hovädzia štvrť zadná	Min.	*1	*1	-	*1	2,59		
		Max.					4,50		
		Priem.					3,74		
		Priem. očak.					3,79		x
	- Hovädzie predné s kosťou	Min.	*1	-	*1	*1	5,45		
		Max.					6,36		
		Priem.					5,65		
		Priem. očak.					5,65		x
	- Hovädzie predné bez kosti (nožina)	Min.	-	-	*1	*1	5,86		
		Max.					8,15		
Priem.						6,45			
Priem. očak.						6,45		x	
- Hovädzie zadné zo stehna bez kosti (výseková úprava)	Min.	-	-	*1	*1	6,68			
	Max.					10,00			
	Priem.					9,19			
	Priem. očak.					9,19		x	
- Hovädzia sviečková (kuchynská úprava)	Min.	-	-	*1	*1	16,45			
	Max.					30,80			
	Priem.					20,79			
	Priem. očak.					20,79		x	
- Hovädzia nízka roštenka bez kosti (výseková úprava)	Min.	-	-	*1	*1	8,70			
	Max.					11,00			
	Priem.					10,35			
	Priem. očak.					10,35		x	

Prameň: PPA – ATIS; oblasti trhu: SKZ - západoslovenská oblasť (Bratislavský, Trnavský, Trenčiansky a Nitriansky kraj), SKS - stredoslovenská oblasť (Žilinský a Banskobystrický kraj), SKV - východoslovenská oblasť (Prešovský a Košický kraj); *1 - Menej ako 3 údaje.

Odbytové ceny spracovateľov mäsa a mäsových výrobkov

Ceny za 52. týždeň 2024 sa zisťovali v dňoch 23. 12. 2024 – 3. 1. 2025

Ceny sú za kg bez DPH

Trend týždenného cenového vývoja	Názov produktu	Cena	SKZ	SKS	SKV	SR 52. týždeň 2024	SR 51. týždeň 2024	Týždenný vývoj	Ročný vývoj
						€/kg			
↘	Bravčová polovica s hlavou	Min.	2,34	*1	*1	1,60	1,60	0,0	-37,7
		Max.	3,45			3,45	3,64	-5,2	-5,2
		Priem.	2,37			2,37	2,43	-2,1	-16,9
		Priem. očak.	2,37			2,37	2,43	0,0	x
↑	Bravčová polovica bez hlavy	Min.	*1	*1	*1	2,65	2,65	0,0	-0,7
		Max.				3,49	3,49	0,0	14,1
		Priem.				2,98	2,79	6,9	11,0
		Priem. očak.				2,98	2,79	0,0	x
-	Bravčové stehno s kosťou a kolenom	Min.	*1	-	-	*1	3,23		
		Max.					3,99		
		Priem.					3,28		
		Priem. očak.					3,28		x
↗	Bravčové karé s kosťou	Min.	3,87	3,50	3,90	3,50	3,78	-7,4	64,3
		Max.	6,36	5,89	5,50	6,36	6,83	-6,9	-9,1
		Priem.	4,37	4,58	4,86	4,55	4,49	1,4	24,0
		Priem. očak.	4,37	4,58	4,91	4,57	4,50	0,3	x
↗	Bravčová krkovička s kosťou	Min.	3,60	3,84	3,81	3,60	3,25	10,8	32,4
		Max.	6,27	6,19	5,40	6,27	6,50	-3,5	4,5
		Priem.	4,42	4,50	4,74	4,54	4,52	0,4	7,8
		Priem. očak.	4,42	4,50	5,18	4,66	4,61	2,6	x
↘	Bravčový bôčik s kosťou	Min.	3,25	3,83	4,10	3,25	3,38	-3,9	27,5
		Max.	5,12	5,93	5,32	5,93	5,93	0,0	-4,2
		Priem.	3,88	4,84	4,37	4,19	4,21	-0,6	1,8
		Priem. očak.	3,88	4,84	4,73	4,35	4,27	3,7	x
↘	Bravčové stehno bez kosti (úprava na rezne)	Min.	3,91	4,14	3,89	3,89	3,89	0,0	1,6
		Max.	6,82	6,06	5,91	6,82	6,82	0,0	-2,6
		Priem.	4,71	4,58	4,32	4,49	4,61	-2,7	-2,9
		Priem. očak.	4,71	4,58	4,38	4,52	4,63	0,7	x
↗	Bravčové plece bez kosti	Min.	3,66	4,19	3,72	3,66	3,61	1,4	-4,9
		Max.	6,32	5,55	5,86	6,32	6,32	0,0	5,3
		Priem.	4,62	4,35	4,14	4,32	4,23	2,3	-3,3
		Priem. očak.	4,62	4,35	4,18	4,34	4,25	0,5	x
↘	Špekačky	Min.	2,90	3,85	4,17	2,90	2,90	0,0	0,0
		Max.	6,31	5,15	6,50	6,50	6,50	0,0	7,3
		Priem.	4,43	4,15	4,53	4,45	4,46	-0,2	1,9
		Priem. očak.	4,46	4,15	4,43	4,41	4,43	-0,9	x
↗	Párky obyčajné	Min.	2,90	3,62	2,30	2,30	1,80	27,8	0,0
		Max.	5,75	4,18	6,20	6,20	6,20	0,0	19,2
		Priem.	3,56	3,69	2,98	3,09	2,98	3,9	-2,9
		Priem. očak.	3,59	3,69	2,99	3,10	2,98	0,3	x
↗	Viedenské párky	Min.	3,50	*1	3,56	3,50	3,50	0,0	18,6
		Max.	8,25		6,28	8,25	8,25	0,0	26,9
		Priem.	4,61		4,36	4,49	4,34	3,5	19,0
		Priem. očak.	4,69		4,08	4,44	4,31	-1,2	x
↘	Bratislavské párky	Min.	2,90	4,30	3,54	2,90	2,90	0,0	16,0
		Max.	6,16	4,91	5,70	6,16	7,33	-16,0	2,7
		Priem.	4,53	4,39	4,39	4,44	4,52	-1,9	0,0
		Priem. očak.	4,62	4,39	4,37	4,45	4,53	0,4	x
↘	Spišské párky	Min.	3,50	4,65	5,54	3,50	3,50	0,0	9,4
		Max.	7,38	5,65	9,20	9,20	9,20	0,0	22,7
		Priem.	5,71	4,93	6,11	5,91	5,95	-0,6	5,0
		Priem. očak.	5,71	4,93	6,06	5,89	5,93	-0,5	x
↗	Slovenská saláma	Min.	2,51	*1	*1	1,43	1,47	-2,7	-33,2
		Max.	6,58			6,58	6,58	0,0	39,4
		Priem.	2,92			2,68	2,54	5,3	3,5
		Priem. očak.	2,94			2,69	2,55	0,4	x

Prameň: PPA – ATIS; oblasti trhu: SKZ - západoslovenská oblasť (Bratislavský, Trnavský, Trenčiansky a Nitriansky kraj), SKS - stredoslovenská oblasť (Žilinský a Banskobystrický kraj), SKV - východoslovenská oblasť (Prešovský a Košický kraj); *1 - Menej ako 3 údaje.

Odbytové ceny spracovateľov mäsa a mäsových výrobkov

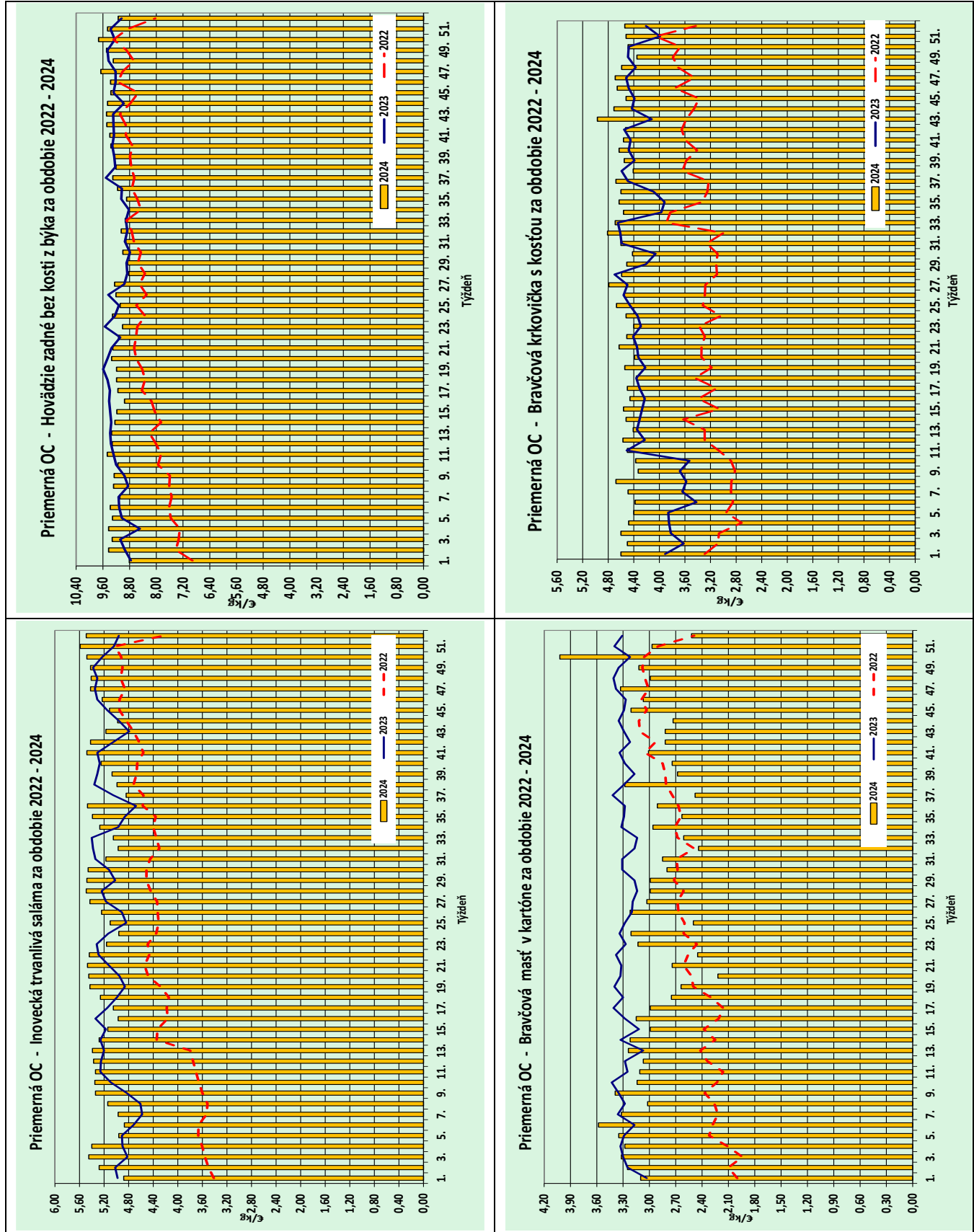
Ceny za 52. týždeň 2024 sa zisťovali v dňoch 23. 12. 2024 – 3. 1. 2025

Ceny sú za kg bez DPH

Trend týždenného cenového vývoja	Názov produktu	Cena	SKZ	SKS	SKV	SR 52. týždeň 2024	SR 51. týždeň 2024	Týždenný vývoj	Ročný vývoj
						€/kg			
↔	Šunková saláma	Min.	4,20	4,85	4,05	4,05	4,02	0,8	6,9
		Max.	9,58	6,28	6,85	9,58	9,58	0,0	32,1
		Priem.	5,85	5,03	4,16	5,08	5,27	-3,5	15,7
		Priem. očak.	5,85	4,53	4,23	5,10	5,27	0,4	x
↔	Inovecká trvanlivá saláma	Min.	4,29	4,11	4,94	4,11	4,38	-6,2	-0,2
		Max.	7,42	5,92	6,52	7,42	7,42	0,0	13,5
		Priem.	6,12	4,88	4,98	5,49	5,59	-1,8	10,6
		Priem. očak.	6,21	4,88	4,95	5,51	5,60	0,4	x
↑	Čingovská saláma	Min.	4,43	-	4,68	4,43	4,31	2,8	8,3
		Max.	6,33	-	6,30	6,33	6,33	0,0	-1,6
		Priem.	4,98	-	5,88	5,40	4,96	8,8	-3,8
		Priem. očak.	4,98	-	5,77	5,35	4,98	-0,9	x
↔	Saláma Nitran	Min.	5,25	-	6,44	5,25	5,18	1,4	4,0
		Max.	11,58	-	8,97	11,58	11,58	0,0	33,4
		Priem.	7,29	-	6,61	6,96	6,85	1,6	2,4
		Priem. očak.	7,30	-	6,49	6,90	6,86	-0,8	x
↔	Oravská údená slanina	Min.	4,20	5,47	6,17	4,20	4,20	0,0	0,0
		Max.	7,42	8,10	8,96	8,96	9,73	-7,9	-1,4
		Priem.	5,88	5,64	6,84	6,10	6,05	0,8	4,5
		Priem. očak.	5,88	5,64	6,85	6,10	6,05	0,0	x
↔	Dusená šunka strojová	Min.	3,71	4,83	4,40	3,71	3,71	0,0	-15,7
		Max.	9,92	7,50	8,20	9,92	9,92	0,0	15,6
		Priem.	5,11	5,26	5,24	5,13	5,35	-4,1	-13,7
		Priem. očak.	5,52	5,26	5,29	5,48	5,56	6,3	x
↓	Surová výseková slanina chrbtová bez kože	Min.	1,60	*1	*1	1,60	1,58	1,3	24,0
		Max.	3,60	-	-	3,70	5,15	-28,2	-21,3
		Priem.	1,71	-	-	1,91	2,25	-15,2	-10,1
		Priem. očak.	1,71	-	-	1,94	2,27	1,6	x
↓	Bravčová masť (kartón)	Min.	1,29	3,40	2,99	1,29	1,50	-14,0	-43,2
		Max.	4,17	4,24	5,32	5,32	4,98	6,8	-3,8
		Priem.	2,13	3,89	3,24	2,52	2,97	-15,1	-23,7
		Priem. očak.	2,13	3,89	3,29	2,53	3,10	0,3	x
↓	Bravčová masť 500 g balenie (cena za kg)	Min.	3,54	*1	2,44	2,44	2,45	-0,4	-21,8
		Max.	4,74	-	7,50	7,50	7,46	0,5	10,9
		Priem.	3,69	-	2,80	3,44	3,70	-7,1	-3,6
		Priem. očak.	3,69	-	2,83	3,44	3,70	0,2	x
↑	Údená lahôdka z karé	Min.	5,00	4,74	4,50	4,50	4,50	0,0	0,0
		Max.	8,25	6,70	9,99	9,99	10,20	-2,1	-2,1
		Priem.	5,61	4,80	4,99	5,25	4,94	6,2	0,6
		Priem. očak.	5,61	4,80	5,50	5,50	5,01	4,5	x
↑	Údené stehno bez kosti	Min.	4,75	5,07	5,95	4,75	3,69	28,7	-0,4
		Max.	11,44	6,60	9,99	11,44	10,20	12,2	41,6
		Priem.	5,26	5,40	6,00	5,48	5,14	6,6	0,4
		Priem. očak.	5,27	5,40	6,00	5,48	5,16	0,1	x
↔	Údená rolka z pleca (v sieťke)	Min.	*1	*1	4,12	4,00	4,20	-4,8	-15,3
		Max.	-	-	5,68	8,30	8,30	0,0	-18,6
		Priem.	-	-	4,20	4,10	4,35	-5,7	-20,7
		Priem. očak.	-	-	4,20	4,10	4,35	0,1	x
↔	Údený bok	Min.	6,60	-	7,40	6,60	3,86	71,0	25,7
		Max.	8,25	-	7,85	8,25	8,25	0,0	0,4
		Priem.	7,28	-	7,66	7,31	7,28	0,4	-2,4
		Priem. očak.	7,91	-	8,00	7,92	7,79	7,7	x
↔	Údená krkovička bez kosti	Min.	3,96	4,87	5,19	3,96	3,90	1,5	-12,2
		Max.	9,19	6,60	9,99	9,99	10,20	-2,1	-2,1
		Priem.	4,27	6,10	6,60	4,58	4,73	-3,2	-16,8
		Priem. očak.	4,27	6,10	6,69	4,58	4,73	0,1	x

Prameň: PPA – ATIS; oblasti trhu: SKZ - západoslovenská oblasť (Bratislavský, Trnavský, Trenčiansky a Nitriansky kraj), SKS - stredoslovenská oblasť (Žilinský a Banskobystrický kraj), SKV - východoslovenská oblasť (Prešovský a Košický kraj); *1 - Menej ako 3 údaje.

Grafy odbytových cien



Prameň: PPA-ATIS

Vydavateľ a spracovateľ cenových informácií:

Pôdohospodárska platobná agentúra
Odbor agrárnych informácií - ATIS
Hraničná 12
815 26 Bratislava
www.apa.sk

Číslo 52/2024; Ročník 9.; 13. 1. 2025

Komoditní manažéri:

Ing. Miroslav Marko
Mobil: 0918/612 182
e-mail: miroslav.marko@apa.sk

Mgr. Dávid Čičmanec
Mobil: 0918/612 199
e-mail: david.cicmanec@apa.sk

e-mail: atis@apa.sk

© Rozmnožovanie a využívanie informácií je možné len po písomnej dohode s Pôdohospodárskou platobnou agentúrou (PPA). Všetky cenové informácie sú spracované s najväčšou starostlivosťou. Informácie, obsiahnuté v tomto materiáli sa zakladajú na informačných zdrojoch, o ktorých sme presvedčení, že sú hodnoverné. Za úplnosť a správnosť uvádzaných informácií sa PPA - ATIS nezaručuje, ako aj nezodpovedá za škody vzniknuté na základe ich využívania.