



Prehľad nákupných cien jatočných zvierat a odbytových cien mäsa a mäsových výrobkov

2. týždeň 2025

Číslo 2/2025
Ročník 10.
21. 1. 2025



Agrárne trhové informácie Slovenska

Nákupné ceny jatočného dobytku – klasifikácia SEUROP

Ceny za 2. týždeň 2025 sa zisťovali v dňoch 13. 1. 2025 – 15. 1. 2025

Ceny sú za kg jat. hm. bez DPH

Trend týždenného cenového vývoja	Názov produktu	Počet/cena	SKZ	SKS	SKV	SR	SR	Týždenný vývoj	Ročný vývoj	Prepočet na živú hmotnosť
						2. týždeň 2025	1. týždeň 2025			
-	Býky A R 2	Počet	45	*1	*1	51	*1			x
		Priem. živá hm.*2	714,4			710,9				x
		Min. cena	1,70			1,70				0,93
		Max. cena	5,23			5,50				3,02
		Priem. cena	4,79			4,81				2,64
		Priem. očak. cena	4,79			4,82		0,2	x	2,65
↘	Býky A R 1 - 5	Počet	60	*1	*1	67	19	252,6	52,3	x
		Priem. živá hm.*2	703,9			701,9	676,0	3,8	55,1	x
		Min. cena	1,70			1,70	2,62	-35,1	-58,5	0,93
		Max. cena	5,16			5,55	5,27	5,3	13,0	3,05
		Priem. cena	4,74			4,78	4,90	-2,5	3,3	2,62
		Priem. očak. cena	4,74			4,78	4,96	0,1	x	2,63
↘	Býky A O 2	Počet	27	-	*1	32	34	-5,9	-17,9	x
		Priem. živá hm.*2	630,6			619,2	630,6	-1,8	17,5	x
		Min. cena	2,90			2,90	3,10	-6,5	9,0	1,59
		Max. cena	4,93			5,46	5,46	0,0	13,3	3,00
		Priem. cena	4,62			4,74	4,93	-3,9	13,9	2,60
		Priem. očak. cena	4,62			4,74	4,95	0,0	x	2,60
↘	Býky A O 1 - 5	Počet	51	*1	*1	60	53	13,2	7,1	x
		Priem. živá hm.*2	651,8			640,1	642,6	-0,4	20,6	x
		Min. cena	2,90			2,90	3,10	-6,5	9,0	1,59
		Max. cena	4,91			5,46	5,46	0,0	13,3	3,00
		Priem. cena	4,66			4,76	4,87	-2,3	13,1	2,61
		Priem. očak. cena	4,66			4,76	4,88	0,0	x	2,61
↔	Býky A E – P *3	Počet	124	*1	10	165	78	111,5	34,1	x
		Priem. živá hm.*2	661,5		626,4	707,9	638,2	10,9	49,3	x
		Min. cena*3	1,70		4,73	1,70	2,62	-35,1	-36,1	0,93
		Max. cena*3	5,52		5,55	5,55	5,46	1,7	13,0	3,05
		Priem. cena	4,64		5,14	4,87	4,87	0,0	12,4	2,68
		Priem. očak. cena	4,64		5,14	4,91	4,89	0,9	x	2,70
↑	Býky B E – P *3	Počet	*1	*1	*1	32	14	128,6	-30,4	x
		Priem. živá hm.*2				752,7	629,7	19,5	39,1	x
		Min. cena*3				4,82	2,45	96,7	9,5	2,65
		Max. cena*3				5,64	5,46	3,3	12,8	3,10
		Priem. cena				5,44	4,79	13,4	18,1	2,99
		Priem. očak. cena			5,58	4,81	2,6	x	3,06	
↗	Býky A + B *3	Počet	128	56	13	197	92	114,1	16,6	x
		Priem. živá hm.*2	663,1	845,2	667,1	715,1	637,0	12,3	-10,0	x
		Min. cena*3	1,70	5,27	4,73	1,70	2,45	-30,6	-102,0	0,93
		Max. cena*3	5,52	5,50	5,64	5,64	5,46	3,3	12,8	3,10
		Priem. cena	4,65	5,48	5,28	4,97	4,86	2,2	12,5	2,73
		Priem. očak. cena	4,65	5,66	5,28	5,03	4,88	1,2	x	2,76

Prameň: PPA – ATIS; oblasti trhu: SKZ - západoslovenská oblasť (Bratislavský, Trnavský, Trenčiansky a Nitriansky kraj), SKS - stredoslovenská oblasť (Žilinský a Banskobystrický kraj), SKV - východoslovenská oblasť (Prešovský a Košický kraj).

Orientačné prepočítavacie koeficienty: býky 1,82; jalovice a kravy 1,94.

Vysvetlivky: *1 - Neuvedené (menej ako 3 údaje), *2 - Priemerná živá hmotnosť = kg ž. hm./ks, *3 - Minimálne a maximálne ceny za kategóriu zvierat spolu sú minimálne a maximálne nákupné ceny zistené za kategóriu spolu, nie minimálne a maximálne ceny zistené za jednotlivé akostné triedy. **Všetky ceny sú vypočítané váženým priemerom, ktoré sú v tabuľkách zaokrúhlené na dve desiatinné miesta.** Vývoj priemernej očakávanej ceny je rozdiel priemernej očakávanej ceny a ceny zistenej v aktuálnom týždni. Vývoj ostatných ukazovateľov je rozdiel medzi hodnotou v aktuálnom týždni a hodnotou zistenou pred týždňom resp. rokom.

Nákupné ceny jatočného dobytká – klasifikácia SEUROP

Ceny za 2. týždeň 2025 sa zisťovali v dňoch 13. 1. 2025 – 15. 1. 2025

Ceny sú za kg jat. hm. bez DPH

Trend týždenného cenového vývoja	Názov produktu	Počet/cena	SKZ	SKS	SKV	SR	SR	Týždenný vývoj	Ročný vývoj	Prepočet na živú hmotnosť
						2. týždeň 2025	1. týždeň 2025			
						€/kg		%		
-	Kravy D R 1 - 5	Počet	*1	*1	-	53	*1		55,9	x
		Priem. živá hm.*2				687,8			6,3	x
		Min. cena				2,85			216,7	1,47
		Max. cena				4,30			16,2	2,22
		Priem. cena				3,77			33,2	1,95
		Priem. očak.				3,87		2,6	x	2,00
↓	Kravy D O 2	Počet	30	*1	-	35	10	250,0	-18,6	x
		Priem. živá hm.*2	578,3			550,4	551,0	-0,1	8,3	x
		Min. cena	2,19			2,19	2,70	-18,9	3,8	1,13
		Max. cena	3,36			3,36	4,20	-20,0	-7,7	1,73
		Priem. cena	2,35			2,41	3,43	-29,7	-9,8	1,24
		Priem. očak.	2,35			2,41	3,50	0,0	x	1,24
-	Kravy D O 3	Počet	*1	*1	*1	27	*1			x
		Priem. živá hm.*2				576,2				x
		Min. cena				2,62				1,35
		Max. cena				4,30				2,22
		Priemerná cena				3,91				2,02
		Priem. očak.				4,05		3,47	x	2,09
↓	Kravy D O 1 - 5	Počet	42	25	*1	68	32	112,5	-20,0	x
		Priem. živá hm.*2	602,6	514,9		570,1	556,4	2,5	9,0	x
		Min. cena	2,19	3,00		2,19	2,62	-16,4	3,8	1,13
		Max. cena	3,26	4,30		4,30	4,20	2,4	18,1	2,22
		Priem. cena	2,51	4,10		3,06	3,61	-15,2	8,3	1,58
		Priem. očak.	2,51	4,26		3,11	3,72	1,8	x	1,60
↓	Kravy D P 2	Počet	44	*1	-	56	16	250,0	47,4	x
		Priem. živá hm.*2	463,2			454,8	434,7	4,6	-7,6	x
		Min. cena	0,60			0,60	0,97	-38,1	-48,3	0,31
		Max. cena	2,47			3,80	3,80	0,0	8,6	1,96
		Priem. cena	1,71			2,13	2,51	-15,2	2,5	1,10
		Priem. očak.	1,72			2,18	2,59	2,5	x	1,12
↔	Kravy D P 1 - 5	Počet	49	*1	-	62	23	169,6	-3,1	x
		Priem. živá hm.*2	458,1			451,2	420,3	7,3	13,1	x
		Min. cena	0,60			0,60	0,97	-38,1	-34,1	0,31
		Max. cena	2,47			3,80	3,80	0,0	8,6	1,96
		Priem. cena	1,71			2,09	2,33	-10,2	11,7	1,08
		Priem. očak.	1,73			2,14	2,39	2,3	x	1,10
↔	Kravy D E - P	Počet	118	69	*1	189	66	186,4	1,1	x
		Priem. živá hm.*2	560,4	587,7		571,5	529,4	8,0	14,8	x
		Min. cena*3	0,60	1,80		0,60	0,97	-38,1	-33,3	0,31
		Max. cena*3	3,19	4,23		4,23	4,14	2,2	14,3	2,18
		Priem. cena	2,45	4,14		3,10	3,21	-3,2	20,1	1,60
		Priem. očak.	2,46	4,32		3,18	3,30	2,3	x	1,64
-	Jalovice E O 1 - 5	Počet	*1	-	-	*1	*1			x
		Priem. živá hm.*2								x
		Min. cena								
		Max. cena								
		Priemerná cena								
	Priem. očak.							x		
↓	Jalovice E E - P *3	Počet	11	*1	-	21	26	-19,2	-19,2	x
		Priem. živá hm.*2	392,0			477,7	553,2	-13,6	11,8	x
		Min. cena*3	2,68			2,68	1,50	78,7	78,7	1,38
		Max. cena*3	3,69			4,50	4,30	4,7	-16,7	2,32
		Priem. cena	2,80			3,66	4,15	-11,7	4,9	1,89
		Priem. očak.	2,80			3,77	4,33	2,9	x	1,94

Prameň: PPA – ATIS ; oblasti trhu: SKZ - západoslovenská oblasť (Bratislavský, Trnavský, Trenčiansky a Nitriansky kraj), SKS - stredoslovenská oblasť (Žilinský a Banskobystrický kraj), SKV - východoslovenská oblasť (Prešovský a Košický kraj).

Orientačné prepočítavacie koeficienty: býky 1,82; jalovice a kravy 1,94. Vysvetlivky - *1 - Neuvedené (menej ako 3 údaje), *2 - Priemerná živá hmotnosť = kg ž. hm./ks, *3 - Minimálne a maximálne ceny za kategóriu zvierat spolu sú minimálne a maximálne nákupné ceny zistené za kategóriu spolu, nie minimálne a maximálne ceny zistené za jednotlivé akostné triedy. **Všetky ceny sú vypočítané váženým priemerom, ktoré sú v tabuľkách zaokrúhlené na dve desatinné miesta.** Vývoj priemernej očakávanej ceny je rozdiel priemernej očakávanej ceny a ceny zistených v aktuálnom týždni. Vývoj ostatných ukazovateľov je rozdiel medzi hodnotou v aktuálnom týždni a hodnotou zistenou pred týždňom resp. rokom.

Nákupné ceny jatočných ošípaných – klasifikácia SEUROP

Ceny za 2. týždeň 2025 sa zisťovali v dňoch 13. 1. 2025 – 15. 1. 2025

Ceny sú za kg jat. hm. bez DPH

Trend týždenného cenového vývoja	Názov produktu	Počet/cena	SKZ	SKS	SKV	SR	SR	Týždenný vývoj	Ročný vývoj	Prepočet na živú hmotnosť
						2. týždeň 2025	1. týždeň 2024			
						€/kg		%		
↗	Jatočné ošípané S	Počet	4 763	-	560	5 323	3 577	48,8	-8,7	x
		Priem. živá hm. *2	118,3		114,1	117,9	117,4	0,4	0,2	x
		Priem. mäsiť *4	63,6		64,0	63,6	63,5	0,2	-0,1	x
		Min. cena	1,90		1,97	1,90	1,65	15,2	5,6	1,51
		Max. cena	3,00		2,02	3,00	2,13	40,9	-6,3	2,38
		Priem. cena	1,99		1,98	1,99	1,97	1,4	-9,6	1,58
		Priem. očk. cena	1,99		1,95	1,99	1,97	-0,2	x	1,58
↑	Jatočné ošípané E	Počet	735	*1	131	873	345	153,0	-23,4	x
		Priem. živá hm. *2	124,9		114,5	123,5	117,3	5,3	3,3	x
		Priem. mäsiť *4	58,1		57,3	58,0	58,4	-0,7	-0,1	x
		Min. cena	1,90		1,60	1,60	1,66	-3,6	0,0	1,27
		Max. cena	3,00		2,37	3,00	2,20	36,4	-6,3	2,38
		Priem. cena	2,16		1,93	2,13	2,01	6,4	-6,8	1,69
		Priem. očk. cena	2,18		1,93	2,16	2,01	1,3	x	1,72
↑	Jatočné ošípané U	Počet	119	-	19	138	30	360,0	8,7	x
		Priem. živá hm. *2	137,0		123,7	135,1	123,0	9,9	8,7	x
		Priem. mäsiť *4	53,5		53,3	53,5	53,4	0,2	0,6	x
		Min. cena	1,79		1,88	1,79	1,66	7,8	0,0	1,42
		Max. cena	3,00		2,05	3,00	2,26	32,7	-6,3	2,38
		Priem. cena	2,27		2,00	2,23	1,94	15,4	-4,5	1,77
		Priem. očk. cena	2,31		1,98	2,27	1,94	1,8	x	1,80
-	Jatočné ošípané R	Počet	*1	-	*1	*1	*1			x
		Priem. živá hm. *2								x
		Priem. mäsiť *4								x
		Min. cena								
		Max. cena								
		Priem. cena								
-	Jatočné ošípané O	Počet	-	-	-	-	-			x
		Priem. živá hm. *2								x
		Priem. mäsiť *4								x
		Min. cena								
		Max. cena								
		Priem. cena								
↗	Jatočné ošípané S - P *3	Počet	5 618	*1	712	6 337	3 956	60,2	-10,8	x
		Priem. živá hm. *2	119,6		114,5	119,0	117,5	1,4	0,8	x
		Priem. mäsiť *4	62,6		59,7	62,3	62,6	-0,6	-0,3	x
		Min. cena *3	1,88		1,60	1,60	1,65	-3,0	0,0	1,27
		Max. cena *3	3,00		2,37	3,00	2,14	40,2	-6,3	2,38
		Priem. cena	2,02		1,99	2,02	1,97	2,6	-9,1	1,60
		Priem. očk. cena	2,03		1,96	2,02	1,97	0,1	x	1,61

Prameň: PPA – ATIS; oblasti trhu: SKZ - západoslovenská oblasť (Bratislavský, Trnavský, Trenčiansky a Nitriansky kraj), SKS - stredoslovenská oblasť (Žilinský a Banskobystrický kraj), SKV - východoslovenská oblasť (Prešovský a Košický kraj).

Vysvetlivky: *1 - Neuvedené (menej ako 3 údaje), *2 - Priemerná živá hmotnosť = kg ž. hm./ks, *3 - Minimálne a maximálne ceny za kategóriu zvierat spolu sú minimálne a maximálne nákupné ceny zistené za kategóriu spolu, nie minimálne a maximálne ceny zistené za jednotlivé akostné triedy, - *4 Priem. mäsiť = %. **Orientačný prepočítavací koeficient: ošípané 1,26.**

Vývoj priemernej očakávanej ceny je rozdiel priemernej očakávanej ceny a ceny zistených v aktuálnom týždni. Vývoj ostatných ukazovateľov je rozdiel medzi hodnotou v aktuálnom týždni a hodnotou zistenou pred týždňom resp. rokom.

Nákupné ceny jatočných ošípaných – klasifikácia SEUROP

Ceny za 2. týždeň 2025 sa zisťovali v dňoch 13. 1. 2025 – 15. 1. 2025

Ceny sú za kg jat. hm. bez DPH

Trend týždenného cenového vývoja	Názov produktu	Počet/cena	SKZ	SKS	SKV	SR	SR	Týždenný vývoj	Ročný vývoj	Prepočet na živú hmotnosť
						2. týždeň 2025	1. týždeň 2025			
						€/kg	%			
-	Prasnice	Počet	23	-	*1	184	-			x
		Priem. živá hm. *2	232,5			231,6				x
		Min. cena	1,34			1,34				1,06
		Max. cena	1,64			1,64				1,30
		Priem. cena	1,52			1,46				1,16
		Priem. očk. cena	1,52			1,46		0,0	x	1,16
↑	Jatočné ošípané ľahké	Počet	36	-	-	36	45	-20,0	300,0	x
		Priem. živá hm. *2	60,1			60,1	65,7	-8,5	8,9	x
		Min. cena	1,20			1,20	0,93	29,0	36,4	0,95
		Max. cena	5,00			5,00	1,52	229,0	119,3	3,97
		Priem. cena	1,66			1,66	1,36	21,7	7,9	1,31
		Priem. očk. cena	1,68			1,68	1,36	1,1	x	1,33
↗	Jatočné ošípané ťažké	Počet	67	*1	*1	74	18	311,1	-29,5	x
		Priem. živá hm. *2	161,3			161,4	156,1	3,4	-13,1	x
		Min. cena	1,55			1,55	1,49	4,0	19,2	1,23
		Max. cena	3,00			3,00	1,98	51,5	28,8	2,38
		Priem. cena	1,79			1,84	1,80	2,5	-7,1	1,46
		Priem. očk. cena	1,79			1,94	1,80	5,6	x	1,54
↗	Jatočné ošípané spolu*3	Počet	5 748	*1	875	6 635	4 021	65,0	-8,3	x
		Priem. živá hm. *2	120,2		136,1	122,3	117,0	4,5	3,3	x
		Min. cena	1,48		1,60	1,48	1,50	-1,3	-7,5	1,17
		Max. cena	3,00		2,37	3,00	2,13	40,9	-6,3	2,38
		Priem. cena	2,02		1,92	2,00	1,97	1,9	-9,5	1,59
		Priem. očk. cena	2,02		1,90	2,01	1,96	0,2	x	1,59
-	Jatočné ovce *3	Počet	-	-	-	-	-			x
		Priem. živá hm. *2								x
		Min. cena *3								
		Max. cena *3								
		Priem. cena								
		Priem. očk. cena							x	

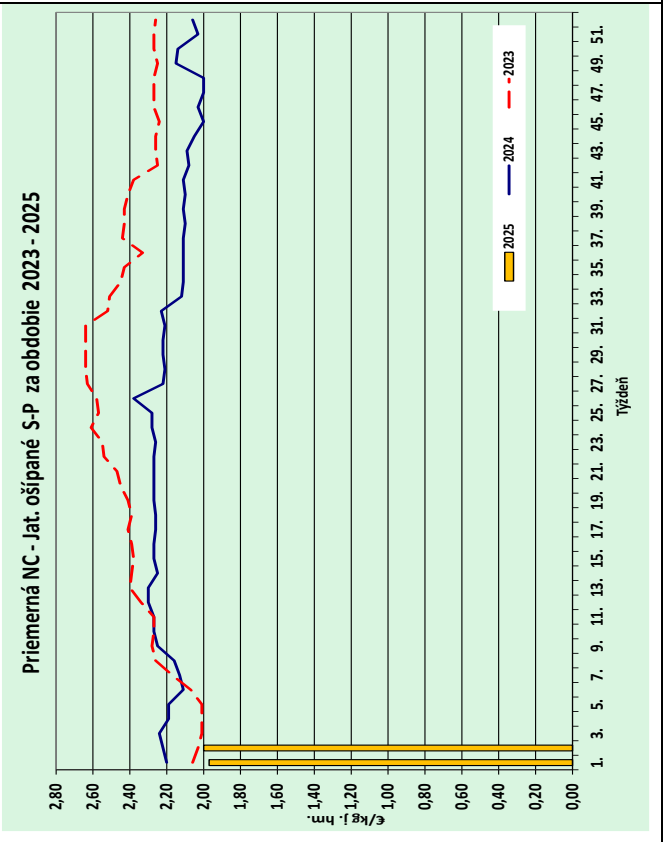
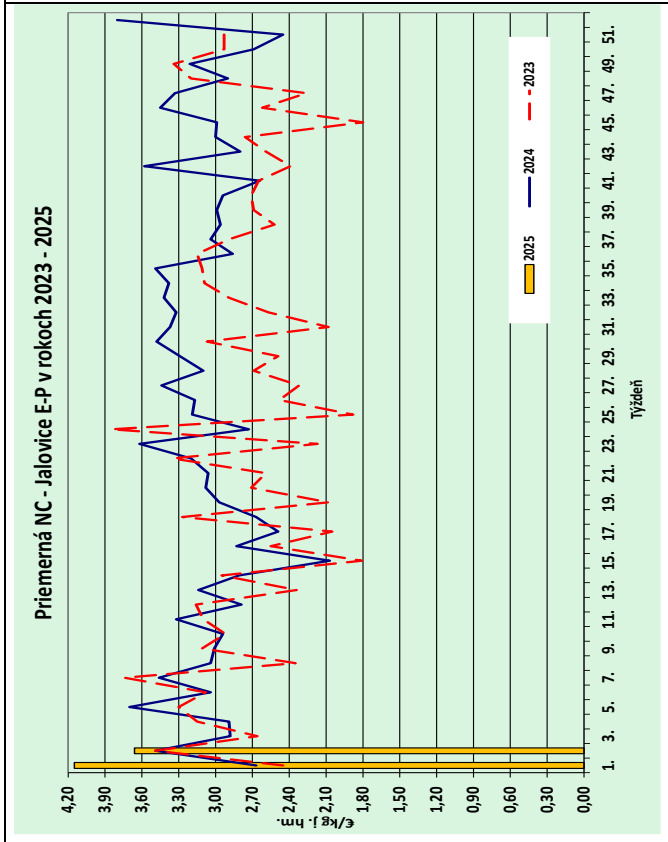
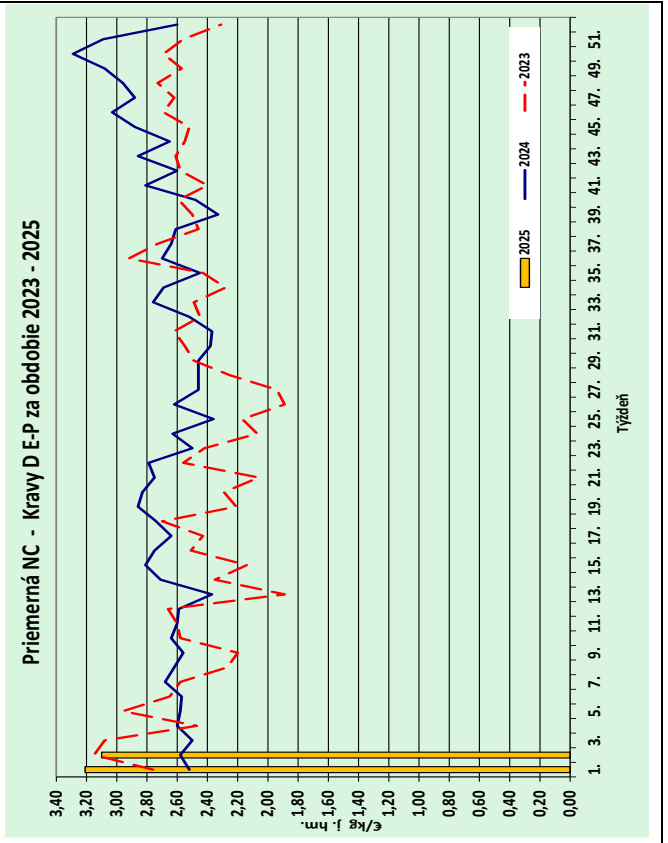
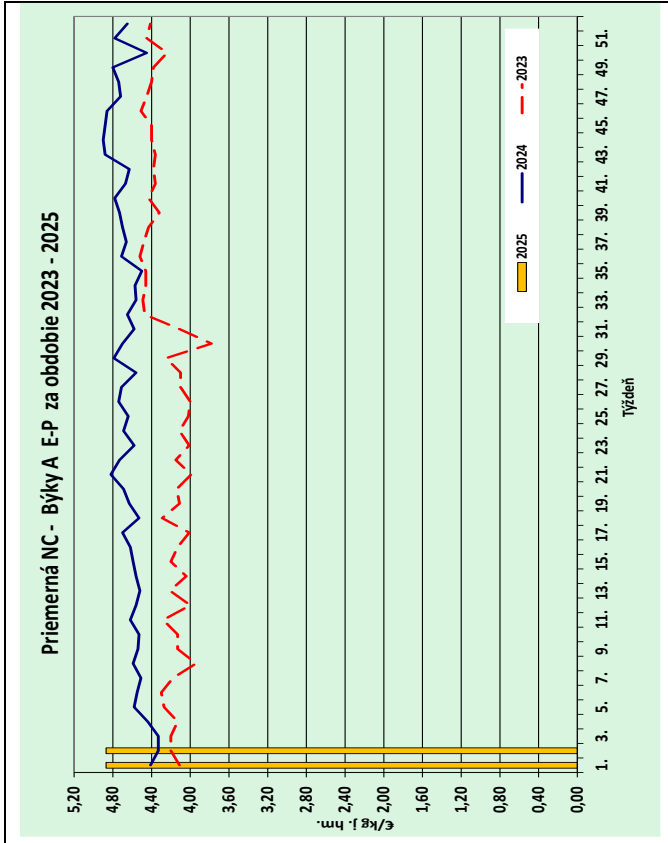
Prameň: PPA – ATIS; oblasti trhu: SKZ - západoslovenská oblasť (Bratislavský, Trnavský, Trenčiansky a Nitriansky kraj), SKS - stredoslovenská oblasť (Žilinský a Banskobystrický kraj), SKV - východoslovenská oblasť (Prešovský a Košický kraj).

Vysvetlivky: *1 - Neuvedené (menej ako 3 údaje), *2 - Priemerná živá hmotnosť = kg ž. hm./ks, *3 - Minimálne a maximálne ceny za kategóriu zvierat spolu sú minimálne a maximálne nákupné ceny zistené za kategóriu spolu, nie minimálne a maximálne ceny zistené za jednotlivé akostné triedy.

Orientačné prepočítavacie koeficienty: ošípané 1,26; ovce 2,30.

Vývoj priemernej očakávanej ceny je rozdiel priemernej očakávanej ceny a ceny zistenej v aktuálnom týždni. Vývoj ostatných ukazovateľov je rozdiel medzi hodnotou v aktuálnom týždni a hodnotou zistenou pred týždňom resp. rokom.

Grafy nákupných cien



Prameň: PPA-ATIS

Odbytové ceny spracovateľov mäsa a mäsových výrobkov

Cena za 2. týždeň 2025 sa zisťovali v dňoch 13. 1. 2025 – 15. 1. 2025

Ceny sú za kg bez DPH

Trend týždenného cenového vývoja	Názov produktu	Cena	SKZ	SKS	SKV	SR 2. týždeň 2025	SR 1. týždeň 2025	Týždenný vývoj	Ročný vývoj
						€/kg			
mäso z býkov a jalovíc	↗ Hovädzia štvrť predná	Min.	4,30	*1	*1	4,30	3,93	9,4	2,4
		Max.	5,70			5,70	5,30	7,6	-26,2
		Priem.	5,05			5,31	5,14	3,4	11,9
		Priem. očak.	5,05			5,36	5,18	0,9	x
	↗ Hovädzia štvrť zadná	Min.	4,30	*1	*1	4,30	4,30	0,0	-4,4
		Max.	6,50			6,50	6,50	0,0	-15,8
		Priem.	5,50			5,58	5,49	1,6	7,9
		Priem. očak.	5,50			5,63	5,53	0,8	x
	↗ Hovädzie predné s kosťou	Min.	4,91	5,27	5,65	4,91	3,44	42,7	10,1
		Max.	7,68	7,16	7,34	7,68	7,83	-1,9	-2,4
Priem.		5,78	6,14	5,97	5,90	5,84	1,0	4,7	
Priem. očak.		5,78	6,14	5,96	5,90	5,84	0,0	x	
↘ Hovädzie predné bez kosti (nožina)	Min.	6,14	7,22	8,00	6,14	4,96	23,8	4,1	
	Max.	12,60	9,97	10,16	12,60	12,15	3,7	20,7	
	Priem.	7,35	8,57	9,43	8,60	8,89	-3,3	7,9	
	Priem. očak.	7,35	8,57	9,43	8,60	8,89	0,0	x	
↘ Hovädzie zadné zo stehna bez kosti (výseková úprava)	Min.	8,20	9,13	8,31	8,20	8,20	0,0	4,9	
	Max.	14,57	11,10	12,00	14,57	15,62	-6,7	4,7	
	Priem.	10,10	10,32	8,96	9,63	9,70	-0,7	2,0	
	Priem. očak.	10,10	10,32	8,97	9,63	9,71	0,0	x	
↗ Hovädzia sviečková (kuchynská úprava)	Min.	21,18	24,93	20,00	20,00	19,22	4,1	5,3	
	Max.	42,90	33,08	27,84	42,90	42,90	0,0	14,7	
	Priem.	32,78	27,34	26,89	28,37	28,17	0,7	21,5	
	Priem. očak.	32,07	27,34	26,89	28,21	27,85	-0,6	x	
↗ Hovädzia nízka roštenka bez kosti (výseková úprava)	Min.	9,98	11,30	10,94	9,98	8,50	17,4	21,7	
	Max.	21,00	13,67	15,35	21,00	23,00	-8,7	-4,5	
	Priem.	13,80	13,13	11,56	12,50	12,41	0,7	14,6	
	Priem. očak.	13,80	13,13	11,60	12,52	12,44	0,2	x	
mäso z kráv	- Hovädzia štvrť predná	Min.	2,40	-	-	2,40	2,40	0,0	20,0
		Max.	3,81			4,35	4,60	-5,4	-47,8
		Priem.	2,46			3,20	2,94	9,0	18,6
		Priem. očak.	2,46			3,24	2,96	1,2	x
	- Hovädzia štvrť zadná	Min.	2,80	-	-	2,80	2,70	3,7	8,1
		Max.	3,81			4,50	4,60	-2,2	-46,0
		Priem.	2,89			3,54	3,30	7,3	13,4
		Priem. očak.	2,89			3,58	3,32	1,1	x
	- Hovädzie predné s kosťou	Min.	*1	*1	*1	3,12	*1		242,9
		Max.				6,67			8,6
Priem.					5,35			31,3	
Priem. očak.					5,35		0,0	x	
- Hovädzie predné bez kosti (nožina)	Min.	*1	*1	*1	4,72	*1		0,0	
	Max.				6,90			-23,3	
	Priem.				6,10			-26,9	
	Priem. očak.				6,10		0,0	x	
- Hovädzie zadné zo stehna bez kosti (výseková úprava)	Min.	6,68	*1	*1	6,32	*1		43,6	
	Max.	10,48			10,48			-59,1	
	Priem.	9,55			8,69			-4,9	
	Priem. očak.	9,55			8,69		0,0	x	
- Hovädzia sviečková (kuchynská úprava)	Min.	-	*1	*1	15,20	15,20	0,0	0,0	
	Max.				23,00	30,80	-25,3	-9,6	
	Priem.				19,06	23,25	-18,0	-2,6	
	Priem. očak.				19,06	23,25	0,0	x	
- Hovädzia nízka roštenka bez kosti (výseková úprava)	Min.	*1	-	*1	8,70	*1		0,0	
	Max.				11,00			-24,4	
	Priem.				10,10			-1,2	
	Priem. očak.				10,10		0,0	x	

Prameň: PPA – ATIS; oblasti trhu: SKZ - západoslovenská oblasť (Bratislavský, Trnavský, Trenčiansky a Nitriansky kraj), SKS - stredoslovenská oblasť (Žilinský a Banskobystrický kraj), SKV - východoslovenská oblasť (Prešovský a Košický kraj); *1 - Menej ako 3 údaje.

Odbytové ceny spracovateľov mäsa a mäsových výrobkov

Cena za 2. týždeň 2025 sa zisťovali v dňoch 13. 1. 2025 – 15. 1. 2025

Ceny sú za kg bez DPH

Trend týždenného cenového vývoja	Názov produktu	Cena	SKZ	SKS	SKV	SR	SR	Týždenný vývoj	Ročný vývoj
						2. týždeň 2025	1. týždeň 2025		
						€/kg		%	
↗	Bravčová polovica s hlavou	Min.	2,20	*1	1,60	1,60	2,32	-31,0	0,0
		Max.	3,00		2,67	3,00	3,45	-13,0	-17,6
		Priem.	2,38		2,46	2,42	2,42	0,3	-10,9
		Priem. očak.	2,40		2,46	2,43	2,42	0,4	x
↘	Bravčová polovica bez hlavy	Min.	*1	*1	*1	2,64	2,65	-0,4	32,0
		Max.				2,96	3,44	-14,0	-15,2
		Priem.				2,66	2,90	-8,5	-3,8
		Priem. očak.				2,66	2,90	0,0	x
-	Bravčové stehno s kosťou a kolenom	Min.	*1	*1	*1	2,80	*1		-9,7
		Max.				5,50			10,0
		Priem.				4,54			29,6
		Priem. očak.				4,54		0,1	x
↘	Bravčové karé s kosťou	Min.	3,90	3,81	4,08	3,81	3,70	3,0	0,8
		Max.	6,36	5,89	5,69	6,36	6,36	0,0	-9,1
		Priem.	4,17	4,50	4,80	4,42	4,51	-1,9	-0,5
		Priem. očak.	4,17	4,50	4,94	4,45	4,56	0,7	x
↘	Bravčová krkovička s kosťou	Min.	4,47	3,90	4,00	3,90	3,60	8,3	-0,3
		Max.	6,27	6,19	5,40	6,27	6,27	0,0	4,5
		Priem.	4,70	4,38	4,84	4,53	4,52	0,2	0,8
		Priem. očak.	4,70	4,38	5,02	4,57	4,56	0,8	x
↘	Bravčový bôčik s kosťou	Min.	3,60	3,44	4,00	3,44	3,25	5,9	1,2
		Max.	5,12	5,93	5,50	5,93	5,62	5,5	-4,2
		Priem.	3,97	4,47	4,41	4,25	4,15	2,4	-2,7
		Priem. očak.	3,97	4,48	4,75	4,35	4,27	2,2	x
↔	Bravčové stehno bez kosti (úprava na rezne)	Min.	3,95	3,93	4,06	3,93	3,62	8,6	8,6
		Max.	6,82	6,06	5,91	6,82	6,82	0,0	-2,6
		Priem.	4,70	4,77	4,45	4,61	4,02	14,8	-0,9
		Priem. očak.	4,70	4,77	4,49	4,63	4,22	0,4	x
↘	Bravčové plece bez kosti	Min.	3,70	4,13	3,86	3,70	3,80	-2,6	2,8
		Max.	6,32	5,55	5,86	6,32	6,32	0,0	5,3
		Priem.	4,43	4,35	4,08	4,28	4,13	3,6	0,1
		Priem. očak.	4,43	4,35	4,15	4,31	4,07	0,7	x
↘	Špekačky	Min.	2,90	3,88	4,23	2,90	2,90	0,0	0,0
		Max.	6,41	5,60	6,50	6,50	6,37	2,0	6,6
		Priem.	4,30	4,24	4,53	4,37	4,42	-1,1	0,5
		Priem. očak.	4,32	4,24	4,55	4,39	4,46	0,4	x
↗	Párky obyčajné	Min.	2,90	2,79	1,89	1,89	1,84	2,7	-13,3
		Max.	5,75	4,18	6,20	6,20	5,75	7,8	19,2
		Priem.	3,65	3,74	2,79	3,09	3,24	-4,8	15,0
		Priem. očak.	3,66	3,74	2,80	3,09	3,25	0,1	x
↘	Viedenské párky	Min.	3,96	3,74	3,65	3,65	3,44	6,1	21,7
		Max.	8,25	5,29	6,28	8,25	8,25	0,0	26,9
		Priem.	5,31	3,88	4,16	4,38	4,31	1,4	11,8
		Priem. očak.	5,41	3,90	4,16	4,41	4,35	0,7	x
↘	Bratislavské párky	Min.	2,90	4,28	3,57	2,90	2,90	0,0	16,0
		Max.	6,21	6,00	6,19	6,21	6,15	1,0	3,3
		Priem.	4,49	4,53	4,40	4,44	4,42	0,4	7,8
		Priem. očak.	4,52	4,53	4,42	4,46	4,45	0,6	x
↘	Spišské párky	Min.	3,50	4,63	5,50	3,50	3,50	0,0	9,4
		Max.	7,35	6,50	7,44	7,44	7,48	-0,5	-19,1
		Priem.	5,80	5,36	6,10	5,87	5,74	2,3	1,2
		Priem. očak.	5,80	5,38	6,10	5,87	5,74	0,0	x
↘	Slovenská saláma	Min.	2,90	*1	*1	1,45	1,47	-1,4	-32,6
		Max.	6,58			6,58	6,58	0,0	31,6
		Priem.	3,76			2,59	2,56	1,1	-6,5
		Priem. očak.	3,76			2,60	2,60	0,5	x

Prameň: PPA – ATIS; oblasti trhu: SKZ - západoslovenská oblasť (Bratislavský, Trnavský, Trenčiansky a Nitriansky kraj), SKS - stredoslovenská oblasť (Žilinský a Banskobystrický kraj), SKV - východoslovenská oblasť (Prešovský a Košický kraj); *1 - Menej ako 3 údaje.

Odbytové ceny spracovateľov mäsa a mäsových výrobkov

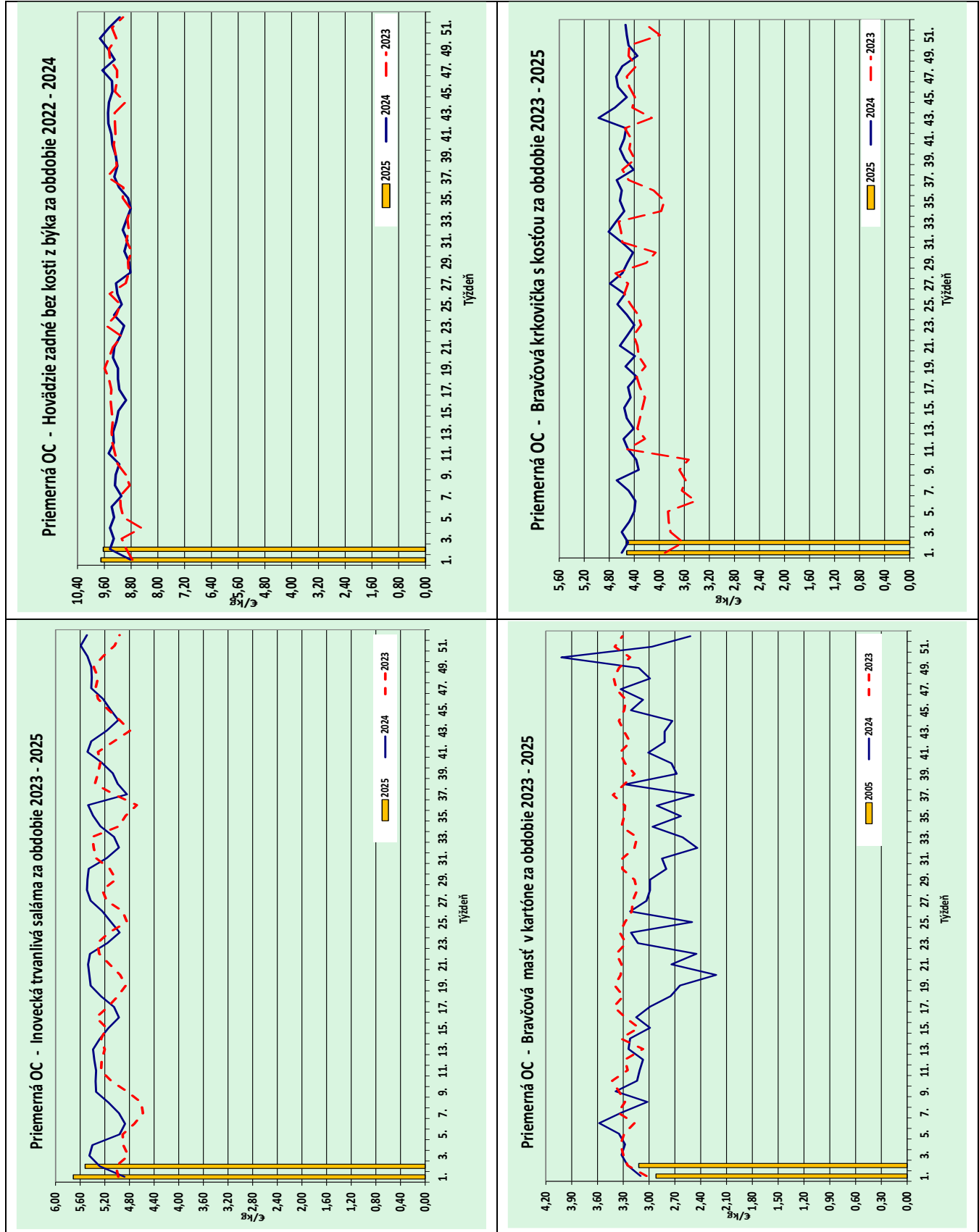
Cena za 2. týždeň 2025 sa zisťovali v dňoch 13. 1. 2025 – 15. 1. 2025

Ceny sú za kg bez DPH

Trend týždenného cenového vývoja	Názov produktu	Cena	SKZ	SKS	SKV	SR	SR	Týždenný vývoj	Ročný vývoj
						2. týždeň 2025	1. týždeň 2025		
						€/kg		%	
↗	Šunková saláma	Min.	3,93	4,75	4,03	3,93	4,16	-5,5	0,8
		Max.	9,58	6,40	6,00	9,58	9,58	0,0	6,4
		Priem.	5,76	5,12	4,22	5,05	5,35	-5,6	5,0
		Priem. očak.	5,76	5,12	4,19	5,04	5,32	-0,3	x
↗	Inovecká trvanlivá saláma	Min.	4,50	4,10	4,97	4,10	4,34	-5,5	-0,7
		Max.	7,42	5,92	6,30	7,42	7,42	0,0	16,7
		Priem.	6,04	4,64	4,98	5,52	5,71	-3,3	4,6
		Priem. očak.	6,06	4,65	4,98	5,53	5,73	0,2	x
↗	Čingovská saláma	Min.	5,11	*1	4,98	4,25	4,43	-4,1	2,2
		Max.	7,14		6,15	7,14	6,33	12,8	8,7
		Priem.	5,70		5,36	5,46	5,48	-0,4	-4,8
		Priem. očak.	5,70		5,37	5,46	5,48	0,2	x
↑	Saláma Nitran	Min.	6,39	*1	6,84	5,21	5,42	-3,9	4,0
		Max.	11,58		8,33	11,58	11,58	0,0	27,8
		Priem.	7,56		6,86	7,16	7,42	-3,5	-1,9
		Priem. očak.	7,56		6,86	7,16	7,42	0,0	x
↘	Oravská údená slanina	Min.	4,20	5,46	5,44	4,20	4,20	0,0	0,0
		Max.	7,42	8,10	8,70	8,70	8,88	-2,0	-5,6
		Priem.	5,87	5,63	6,95	5,98	5,82	2,7	1,3
		Priem. očak.	5,87	5,63	6,99	5,98	5,83	0,1	x
↑	Dusená šunka strojová	Min.	3,71	5,35	5,03	3,71	3,69	0,5	-15,7
		Max.	9,92	7,50	8,20	9,92	9,92	0,0	18,0
		Priem.	5,09	6,27	5,30	5,16	5,60	-7,8	-14,1
		Priem. očak.	5,47	6,27	5,27	5,49	5,79	5,9	x
↑	Surová výseková slanina chrbtová bez kože	Min.	0,69	1,98	2,70	0,69	1,75	-60,6	-59,4
		Max.	4,39	3,51	4,02	4,39	5,15	-14,8	-6,6
		Priem.	1,12	2,57	3,64	1,38	2,58	-46,4	-47,9
		Priem. očak.	1,12	2,58	4,16	1,39	2,58	0,6	x
↑	Bravčová masť (kartón)	Min.	1,54	3,40	3,00	1,54	1,33	15,8	-32,2
		Max.	4,20	4,24	4,68	4,68	5,80	-19,3	-15,7
		Priem.	2,68	4,14	3,50	3,12	2,92	6,6	-4,1
		Priem. očak.	2,68	4,14	3,59	3,15	2,92	0,9	x
↗	Bravčová masť 500 g balenie (cena za kg)	Min.	3,28	*1	2,45	2,45	2,45	0,0	-21,2
		Max.	4,78		7,18	7,18	7,32	-1,9	-4,3
		Priem.	3,74		3,71	3,71	3,47	6,6	3,4
		Priem. očak.	3,74		3,75	3,71	3,47	0,1	x
↗	Údená lahôdka z karé	Min.	5,00	4,88	5,11	4,88	4,80	1,7	8,4
		Max.	8,25	6,70	10,20	10,20	9,26	10,2	7,7
		Priem.	6,54	5,02	5,87	6,19	5,49	12,9	9,6
		Priem. očak.	6,54	5,02	5,87	6,19	5,49	0,0	x
↗	Údené stehno bez kosti	Min.	4,77	4,77	7,34	4,77	4,77	0,0	6,2
		Max.	7,67	5,29	11,95	11,95	10,20	17,2	47,9
		Priem.	5,19	4,87	7,75	5,22	5,66	-7,9	-7,8
		Priem. očak.	5,19	4,89	7,75	5,22	5,67	0,1	x
↑	Údená rolka z pleca (v sieťke)	Min.	-	-	*1	*1	4,68		
		Max.					8,30		
		Priem.					5,88		
		Priem. očak.					5,88		x
↘	Údený bok	Min.	6,60	*1	7,40	5,76	5,23	10,1	9,7
		Max.	8,25	*1	9,73	9,73	8,25	17,9	14,5
		Priem.	7,23	*1	7,83	7,38	7,28	1,3	-2,1
		Priem. očak.	8,00	*1	8,04	8,00	7,87	7,7	x
↑	Údená krkovička bez kosti	Min.	4,15	5,06	6,10	4,15	4,44	-6,5	-11,1
		Max.	7,48	6,60	10,46	10,46	9,22	13,5	2,5
		Priem.	4,41	5,51	6,32	4,81	6,23	-22,8	-6,3
		Priem. očak.	4,41	5,51	6,51	4,85	6,23	0,7	x

Prameň: PPA – ATIS; oblasti trhu: SKZ - západoslovenská oblasť (Bratislavský, Trnavský, Trenčiansky a Nitriansky kraj), SKS - stredoslovenská oblasť (Žilinský a Banskobystrický kraj), SKV - východoslovenská oblasť (Prešovský a Košický kraj); *1 - Menej ako 3 údaje.

Grafy odbytových cien



Prameň: PPA-ATIS

Vydavateľ a spracovateľ cenových informácií:

Pôdohospodárska platobná agentúra
Odbor agrárnych informácií - ATIS
Hraničná 12
815 26 Bratislava
www.apa.sk

Číslo 2/2025; Ročník 9.; 21. 1. 2025

Komoditní manažéri:

Ing. Zuzana Turčianska
Mobil: 0918/612 343
e-mail: zuzana.turcianska@apa.sk

Ing. Miroslav Marko
Mobil: 0918/612 182
e-mail: miroslav.marko@apa.sk

Mgr. Dávid Čičmanec
Mobil: 0918/612 199
e-mail: david.cicmanec@apa.sk

e-mail: atis@apa.sk

© Rozmnožovanie a využívanie informácií je možné len po písomnej dohode s Pôdohospodárskou platobnou agentúrou (PPA). Všetky cenové informácie sú spracované s najväčšou starostlivosťou. Informácie, obsiahnuté v tomto materiáli sa zakladajú na informačných zdrojoch, o ktorých sme presvedčení, že sú hodnoverné. Za úplnosť a správnosť uvádzaných informácií sa PPA - ATIS nezaručuje, ako aj nezodpovedá za škody vzniknuté na základe ich využívania.