



## Správa o trhu s jatočnými zvieratami a mäsom

**December 2024**

**49. – 52. týždeň 2024**

Číslo 12/2024

Ročník 29.

7. 2. 2025



Agrárne trhové informácie Slovenska

## V tomto čísle

<b>3.</b>	<b>Aktuálny vývoj nákupných cien jatočných zvierat</b>
	<b>Aktuálny vývoj odbytových cien mäsa a mäsových výrobkov</b>
<b>4.</b>	<b>Prehľad mesačných nákupných cien jatočných zvierat</b>
<b>5.</b>	<b>Prehľad mesačných cien od spracovateľov mäsa a mäsových výrobkov v SR</b>
<b>6.</b>	<b>Porovnanie spotrebiteľských cien mäsa a vybraných mäsových výrobkov v SR</b>
<b>7.</b>	<b>Grafy nákupných cien</b>
<b>8.</b>	<b>Grafy odbytových cien</b>

## Aktuálny vývoj nákupných cien jatočných zvierat

### Jatočný hovädzí dobytok:

#### Býky:

V priebehu decembra 2024 sa v porovnaní s novembrom 2024 na trhu s hovädzím dobytkom nakúpilo o 46,0 % menej jatočných zvierat.

V decembri (49. - 52. týždeň) sa nákupné ceny jatočných býkov A+B nachádzali v rozpätí od 1,70 do 5,82 €/kg j. hm. V decembri tohto roka v porovnaní s novembrom sa priemerná cena jatočných býkov A spolu znížila o 4,2 % na 4,61 €/kg j. hm. (2,53 €/kg živej hm.). Priemerná cena jatočných býkov B spolu posilnila o 0,8 % na úroveň 4,96 €/kg j. hm. (2,73 €/kg živej hm.).

#### Kravy:

V decembri (49. - 52. týždeň) sa nákupné ceny kráv spolu pohybovali v rozpätí od 0,75 do 4,50 €/kg j. hm. Vývoj priemerných nákupných cien sa v decembri tohto roka v porovnaní s novembrom pohyboval v rozpätí od -1,6 % (trieda O3) až do +128,6 % (trieda P3). Priemerná nákupná cena za kravy spolu sa v decembri oproti novembru zvýšila o 8,5 % na 3,19 €/kg j. hm. (1,75 €/kg ž. hm.).

#### Jalovice:

V decembri (49. - 52. týždeň) sa nákupné ceny jalovic spolu nachádzali v rozpätí od 1,30 do 4,30 €/kg jat. hm. V decembri oproti novembru priemerná nákupná cena jalovic spolu klesla o 6,4 % na úroveň 3,05 €/kg j. hm. (1,68 €/kg ž. hm.).

#### Jatočné ošípané:

Počas decembra 2024 sa na trhu s ošípanými nakúpilo až o 70,5 % menej jatočných ošípaných ako v novembri 2024. Nákupné ceny jatočných ošípaných spolu sa za november 2024 (49. – 52. týždeň) pohybovali v intervale od 1,46 do 3,00 €/kg j. hm. Vývoj priemerných nákupných cien sa v decembri tohto roka v porovnaní s novembrom pohyboval v rozpätí od +0,5 % (trieda E) až do +7,1 % (trieda S). Priemerná nákupná cena za všetky jatočné ošípané spolu posilnila na úroveň 2,11 €/kg j. hm. (1,16 €/kg ž. hm.).

© PPA – ATIS

## Aktuálny vývoj odbytových cien mäsa a mäsových výrobkov

### Mäso z býkov a jalovic:

Priemerné odbytové ceny mäsa z býkov a jalovic sa v decembri tohto roka v porovnaní s novembrom tohto roka pohybovali v intervale od -1,2 % (predné s kosťou) do +8,3 % (sviečková).

### Mäso z kráv:

Priemerné odbytové ceny mäsa z kráv sa v decembri 2024 v porovnaní s novembrom 2024 zvýšili od 0,3 % (nízka roštenka bez kosti) do 10,7 % (predné s kosťou).

### Bravčové mäso:

Pri priemerných odbytových cenách bravčového mäsa v decembri 2024 v porovnaní s novembrom 2024 bol zaznamenaný nárast od 0,4 % (polovica s hlavou) do 4,5 % (stehno bez kosti). Oslabenie odbytových cien bolo od 16,7 % pri stehne s kosťou a kolenom do 4,1 % pri krkovičke s kosťou.

### Mäsové výrobky:

Priemerné odbytové ceny mäsových výrobkov sa v medzimesačnom porovnaní pohybovali oboma smermi. Pokles cien bol od 20,9 % (Surová výseková slanina chrbtová bez kože) do 0,7 % (Párky obyčajné a Viedenské párky). Zvýšenie cien bolo od 1,2 % (Bratislavské párky) do 26,2 % (Bravčová masť - kartón).

### Údené mäso:

Priemerné odbytové ceny údeného mäsa sa medzimesačne pohybovali v rozpätí od -8,1 % (bok) do +30,0 % (krkovička s kosťou).

© PPA – ATIS

## Prehľad mesačných nákupných cien jatočných zvierat

Ceny sú vypočítané z údajov za obdobie 49. – 52. týždeň 2024 (december 2024)

Ceny sa uvádzajú v €/kg bez DPH

Názov produktu		Počet	Hmotnosť spolu	Priemerná hmotnosť	Cena v €/kg j. hm.		Vývoj v %		Prepočet na živú hmotnosť
		ks	kg	kg	12. 2024	11. 2024	mesačný	medziročný	
Býky A	R2	78	31 257	400,7	4,96	5,07	-2,2	8,3	2,73
	R3	30	11 445	381,5	4,80	4,74	1,3	3,9	2,64
	O2	107	34 601	323,4	4,64	4,62	0,4	4,0	2,55
	O3	13	5 369	413,0	4,81	4,51	6,7	14,0	2,64
	P1-5	21	24 058	1145,6	4,69	4,06	15,5	1,1	2,58
	<b>Spolu</b>	<b>304</b>	<b>127 045</b>	<b>417,9</b>	<b>4,61</b>	<b>4,81</b>	<b>-4,2</b>	<b>30,6</b>	<b>2,53</b>
Býky B	R3	13	4 155	319,6	4,79	4,71	1,7	9,9	2,63
	<b>Spolu</b>	<b>70</b>	<b>23 483</b>	<b>335,5</b>	<b>4,96</b>	<b>4,92</b>	<b>0,8</b>	<b>9,5</b>	<b>2,73</b>
Krávy D	R2	32	10 893	340,4	2,90	2,94	-1,4	-36,5	1,59
	R3	51	18 341	359,6	4,06	3,87	4,9	52,6	2,23
	R4	1	370	370,0	4,00	3,10	-	17,6	2,20
	O2	77	20 725	269,2	2,99	2,59	15,4	19,6	1,64
	O3	68	19 471	286,3	3,64	3,70	-1,6	21,3	2,00
	O4	-	-	-	-	2,30	-	-	-
	P1	12	2 516	209,7	2,18	2,05	6,3	17,8	1,20
	P2	116	24 907	214,7	2,38	1,81	31,5	30,1	1,31
	P3	1	165	165,0	4,00	1,75	128,6	7,0	2,20
	<b>Spolu</b>	<b>389</b>	<b>107 854</b>	<b>277,3</b>	<b>3,19</b>	<b>2,94</b>	<b>8,5</b>	<b>24,6</b>	<b>1,75</b>
Jalovice E	R2	2	668	334,0	3,44	3,40	1,2	-2,3	1,89
	R3	1	302	302,0	3,88	4,50	-13,8	7,8	2,13
	R1-5	6	2 010	335,0	3,07	3,72	-17,5	-13,8	1,69
	O2	19	4 776	251,4	3,26	3,07	6,2	10,5	1,79
	O3	6	1 790	298,3	4,30	4,11	4,6	28,0	2,36
	O4	1	305	305,0	1,90	3,31	-42,6	-	1,04
	P1-5	28	4 680	167,1	2,51	2,10	19,5	35,7	1,38
	<b>Spolu</b>	<b>62</b>	<b>13 982</b>	<b>225,5</b>	<b>3,05</b>	<b>3,26</b>	<b>-6,4</b>	<b>2,7</b>	<b>1,68</b>
Tefatá V	<b>Spolu</b>	<b>43</b>	<b>5 144</b>	<b>119,6</b>	<b>5,29</b>	<b>5,32</b>	<b>-0,6</b>	<b>46,5</b>	<b>2,91</b>
Mladý HD	<b>Spolu</b>	-	-	-	-	<b>1,61</b>	-	-	-
Ošípané	S		579 578	91,4	2,12	1,98	7,1	-5,8	1,16
	E	2679	258 677	96,6	2,18	2,17	0,5	-6,4	1,20
	U	335	35 357	105,5	2,18	2,16	0,9	-2,2	1,20
	R	19	1 691	89,0	2,06	2,02	2,0	-10,4	1,13
	O	-	-	-	-	1,32	-	-	-
	P	-	-	-	-	1,89	-	-	-
	Ľ	128	5 397	42,2	2,03	1,86	9,1	18,7	1,12
	Ť	168	21 190	126,1	1,74	2,01	-13,4	-14,3	0,96
	Z	202	36 729	181,8	1,54	1,41	9,2	-12,5	0,85
<b>Spolu</b>	<b>9885</b>	<b>939 750</b>	<b>95,1</b>	<b>2,11</b>	<b>2,00</b>	<b>5,5</b>	<b>-6,6</b>	<b>1,16</b>	
Jahňatá	<b>Spolu</b>	<b>117</b>	<b>792</b>	-	<b>4,20</b>	<b>4,20</b>	<b>0,0</b>	<b>86,7</b>	-
Ovce	<b>Spolu</b>	<b>18</b>	<b>312</b>	<b>17,3</b>	<b>2,50</b>	<b>3,27</b>	<b>-23,5</b>	<b>35,1</b>	<b>1,37</b>

Prameň: PPA – ATIS, Poznámka: Mesačné ceny sú počítané váženým priemerom z týždenných cien

## Prehľad mesačných cien od spracovateľov mäsa a mäsových výrobkov v SR

Ceny sú vypočítané z údajov za obdobie 49. – 52. týždeň 2024 (december 2024)

Ceny sa uvádzajú v €/kg bez DPH

Názov produktu		Cena v €/kg		Vývoj v %	
		12. 2024	11. 2024	mesačný	medziročný
mäso z býkov a jalovíc	Hovädzia štvrť predná	5,14	5,10	0,8	7,1
	Hovädzia štvrť zadná	5,59	5,49	1,8	7,1
	Hovädzie predné s kosťou	5,75	5,82	-1,2	0,7
	Hovädzie plece s kosťou	7,80	7,54	3,4	-0,1
	Hovädzie predné bez kosti (nožina)	8,62	8,69	-0,8	6,4
	Hovädzie zadné zo stehna bez kosti (výseková úprava)	9,60	9,41	2,0	3,1
	Hovädzia sviečková (kuchynská úprava)	26,83	24,77	8,3	9,7
	Hovädzia nízka roštenka bez kosti (výseková úprava)	12,31	12,03	2,3	8,6
mäso z kráv	Hovädzia štvrť predná	3,49	3,23	8,0	32,2
	Hovädzia štvrť zadná	3,78	3,50	8,0	23,1
	Hovädzie predné s kosťou	5,59	5,05	10,7	6,7
	Hovädzie plece s kosťou	-	9,90	-	-
	Hovädzie predné bez kosti (nožina)	6,64	6,15	8,0	-19,8
	Hovädzie zadné zo stehna bez kosti (výseková úprava)	9,14	8,48	7,8	-4,2
	Hovädzia sviečková (kuchynská úprava)	21,95	20,58	6,7	18,2
	Hovädzia nízka roštenka bez kosti (výseková úprava)	10,26	10,23	0,3	13,6
mäso z ošípaných	Bravčová polovica s hlavou	2,44	2,43	0,4	-12,9
	Bravčová polovica bez hlavy	2,71	2,71	0,0	-2,9
	Bravčové stehno s kosťou a kolenom	3,04	3,65	-16,7	-12,4
	Bravčové karé s kosťou	4,48	4,35	3,0	14,9
	Bravčová krkovička s kosťou	4,41	4,60	-4,1	4,5
	Bravčový bôčik s kosťou	4,28	4,22	1,4	0,5
	Br. stehno bez kosti (úprava na rezne)	4,61	4,41	4,5	-0,6
	Bravčové plece bez kosti	4,36	4,29	1,6	-0,7
mäsové výrobky	Špekačky	4,41	4,33	1,8	0,9
	Párky obyčajné	3,03	3,05	-0,7	-2,3
	Viedenské párky	4,43	4,46	-0,7	14,5
	Bratislavské párky	4,10	4,05	1,2	-7,9
	Spišské párky	5,90	5,68	3,9	4,2
	Slovenská saláma	2,66	2,60	2,3	0,4
	Šunková saláma	5,17	4,45	16,2	10,7
	Inovecká trvanlivá saláma	5,45	5,27	3,4	5,8
	Čingovská saláma	5,41	5,93	-8,8	-0,9
	Saláma Nitran	6,82	7,13	-4,3	-1,4
	Oravská údená slanina	6,04	5,90	2,4	4,5
	Dusená šunka strojová	5,47	5,57	-1,8	-8,1
	Surová výseková slanina chrbtová bez kože	1,78	2,25	-20,9	-28,2
	Bravčová masť (kartón)	3,95	3,13	26,2	19,0
	Bravčová masť v 500 g balení (cena za kg)	3,61	3,56	1,4	-0,8
	údené mäso	Údená lahôdka z karé	4,58	4,87	-6,0
Údené stehno bez kosti		4,51	4,64	-2,8	-6,8
Údené karé s kosťou		5,21	4,69	11,1	1,6
Údená krkovička s kosťou		6,11	4,70	30,0	31,4
Údená rolka z pleca		4,15	4,32	-3,9	-2,6
Údený bok		6,59	7,17	-8,1	-5,9
Údená krkovička bez kosti		4,47	4,50	-0,7	-5,5

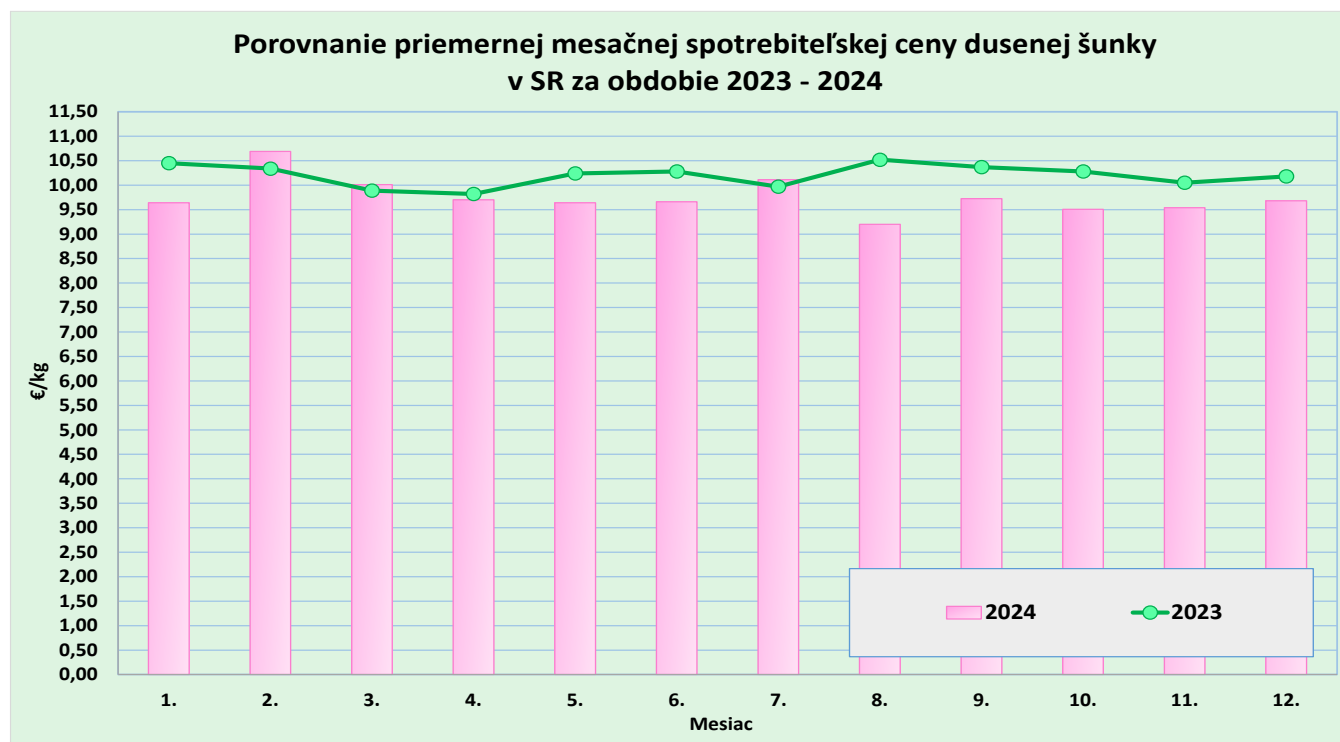
Prameň: PPA – ATIS,

## Porovnanie spotrebiteľských cien mäsa a vybraných mäsových výrobkov v SR

Ceny v €/kg s DPH

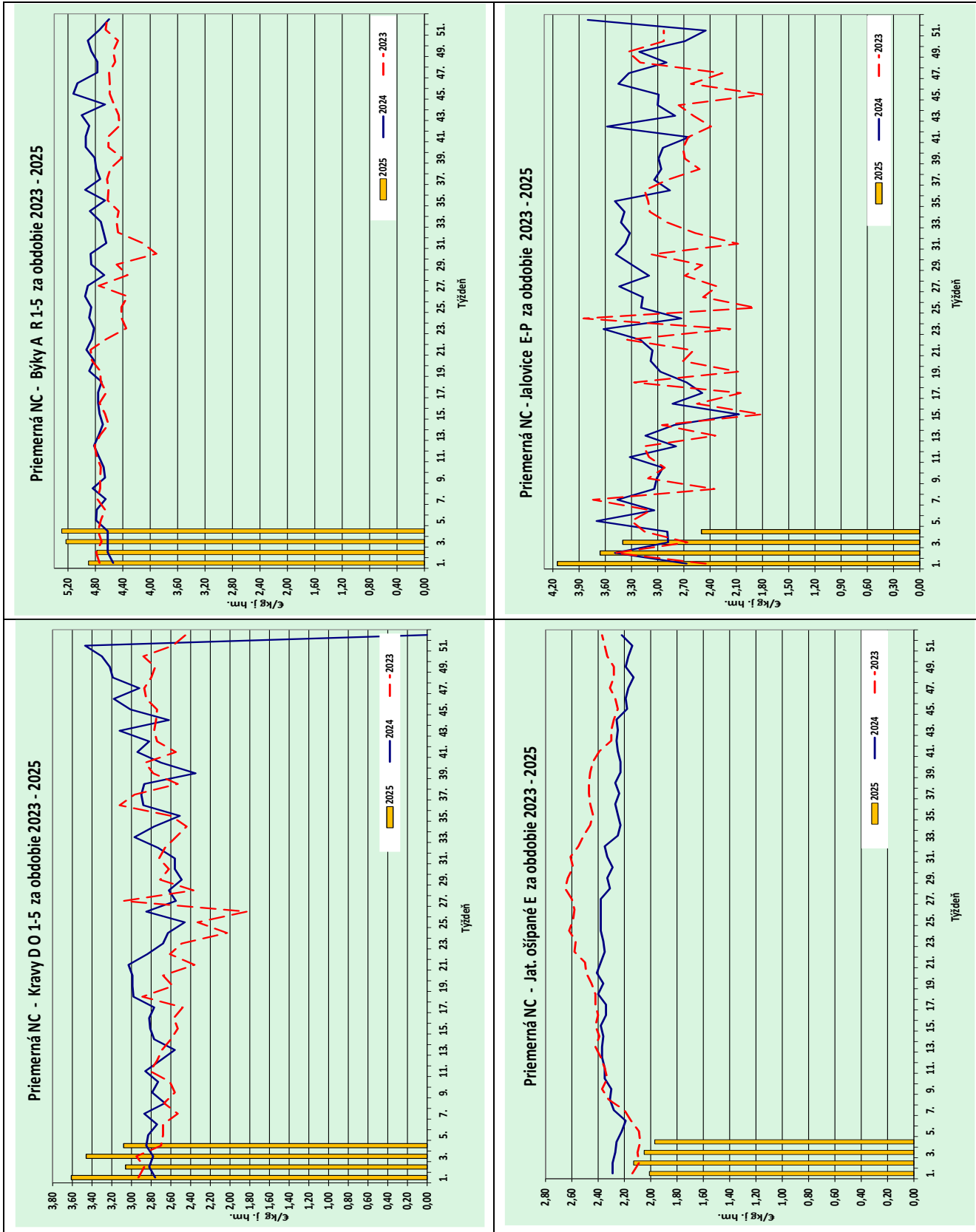
Názov produktu	2023												Priemer za rok 2023
	1.	2.	3.	4.	5.	6.	7.	8.	9.	10.	11.	12.	
Hov. mäso predné s. k.	8,25	8,02	8,35	8,19	8,06	7,90	7,68	8,06	8,77	8,58	8,29	8,37	8,21
Hov. mäso predné b. k.	9,16	9,51	8,95	8,87	9,35	9,41	9,95	9,10	9,26	8,74	8,98	8,82	9,18
Hov. mäso zadné b. k.	11,85	12,00	11,71	11,83	11,39	11,68	10,37	11,57	11,04	10,75	10,69	11,04	11,33
Bravčové karé b. k.	4,56	4,75	5,36	5,25	5,17	4,98	5,89	5,42	5,57	5,04	5,37	5,67	5,25
Bravč. krkovička b. k.	5,00	4,66	5,40	5,23	5,69	5,25	5,49	6,19	5,78	5,84	5,40	5,50	5,45
Bravčové stehno b. k.	3,95	4,33	4,45	4,79	4,62	4,47	4,56	4,95	5,25	4,95	4,46	4,76	4,63
Bravčové pliecko b. k.	4,12	4,11	5,13	4,44	4,26	4,97	4,45	4,34	4,31	4,13	4,23	4,37	4,41
Párky (všetky druhy)	6,92	6,72	6,49	6,68	6,82	6,70	7,07	6,70	6,72	6,53	6,46	6,59	6,70
Šunková saláma	7,08	7,52	7,47	7,22	7,93	7,16	7,78	8,45	7,41	8,53	8,09	7,88	7,71
Malokarpatská saláma	10,97	9,93	11,62	11,85	11,81	10,87	12,16	12,51	11,20	11,66	11,86	12,02	11,54
Dusená šunka	10,45	10,34	9,89	9,82	10,24	10,28	9,97	10,52	10,37	10,28	10,05	10,18	10,20
Názov produktu	2024												Vývoj v % 12. 2024/2023
	1.	2.	3.	4.	5.	6.	7.	8.	9.	10.	11.	12.	
Hov. mäso predné s. k.	8,15	7,70	8,06	7,03	7,52	7,77	7,57	8,14	7,99	8,11	8,25	8,31	0,7
Hov. mäso predné b. k.	9,19	9,19	8,88	8,68	9,29	9,29	9,24	8,90	9,16	9,39	10,14	9,77	-3,7
Hov. mäso zadné b. k.	11,17	10,95	11,75	11,38	11,06	9,87	10,46	9,78	10,00	10,14	10,11	10,40	2,9
Bravčové karé b. k.	5,12	4,89	5,32	6,09	5,30	5,40	5,18	4,95	5,02	4,84	5,09	4,87	-4,2
Bravč. krkovička b. k.	5,07	5,29	5,16	5,37	5,52	5,73	5,54	5,94	5,45	5,41	5,14	5,53	7,6
Bravčové stehno b. k.	4,65	4,47	5,01	4,56	4,69	4,39	4,47	4,78	4,23	4,39	4,26	4,52	6,0
Bravčové pliecko b. k.	4,44	4,25	4,17	4,08	4,29	4,14	4,25	4,17	4,23	3,82	4,03	4,11	1,9
Párky (všetky druhy)	6,49	6,72	6,52	6,77	6,75	6,89	7,18	7,12	6,55	6,64	6,69	6,83	2,0
Šunková saláma	7,58	7,97	7,70	7,98	8,71	6,73	8,52	8,91	8,29	8,44	7,98	8,30	4,1
Malokarpatská saláma	10,94	10,93	9,21	12,02	11,93	11,94	11,14	11,32	9,20	9,77	10,22	11,20	9,6
Dusená šunka	9,64	10,69	10,01	9,70	9,64	9,66	10,11	9,20	9,72	9,51	9,54	9,68	1,5

Prameň: ŠÚ SR (údaje aktualizované novou metódikou ŠÚ SR v decembri 2024)



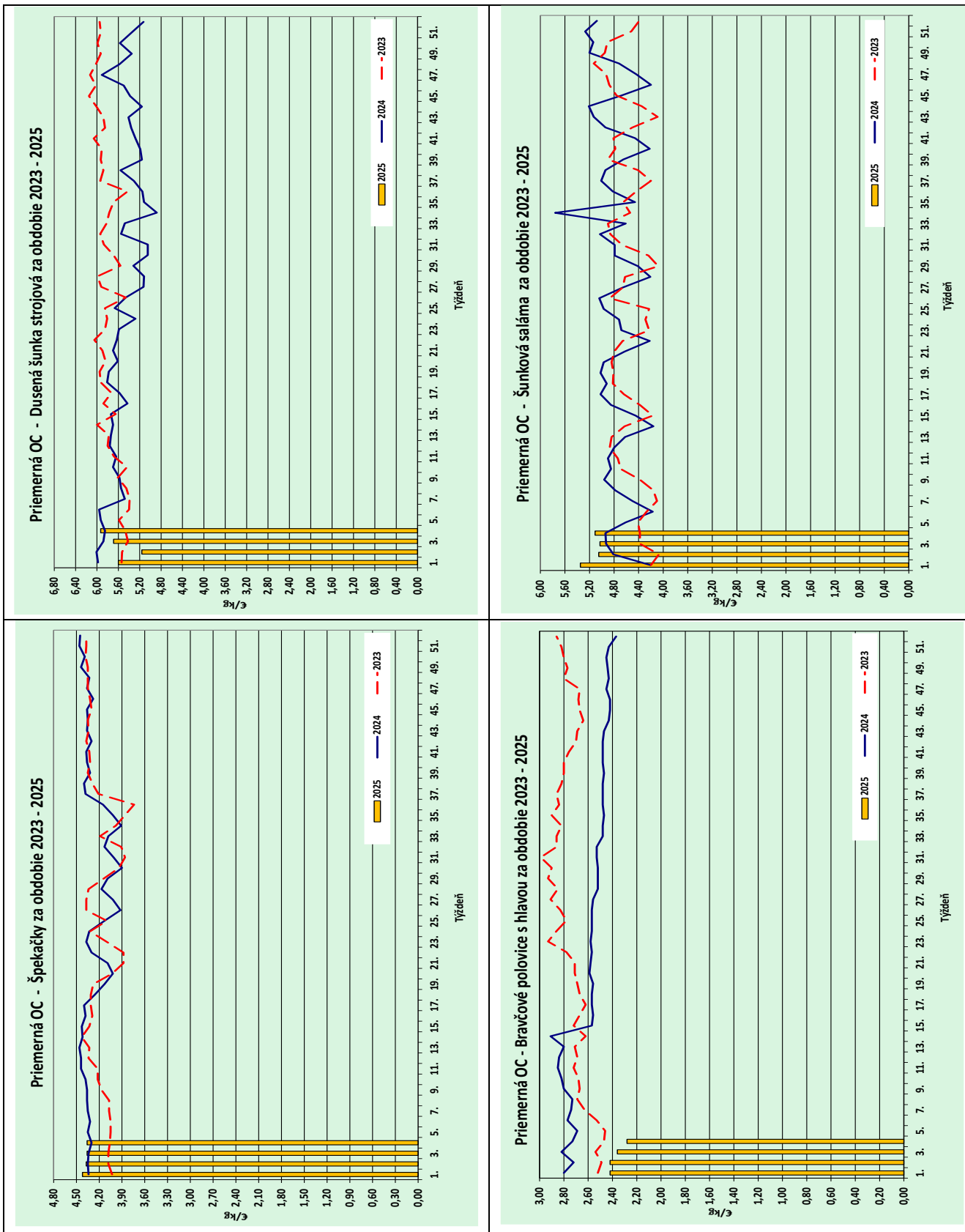
Graf: © PPA – ATIS

## Grafy nákupných cien



Grafy: © PPA – ATIS

## Grafy odbytových cien



Grafy: © PPA – ATIS

**Vydavateľ a spracovateľ cenových informácií:**

Pôdohospodárska platobná agentúra  
Odbor agrárnych informácií - ATIS  
Hraničná 12  
815 26 Bratislava  
[www.apa.sk](http://www.apa.sk)

Číslo 12/2024; Ročník 29.; 7. 2. 2025  
ISSN 1336-4383

**Komoditní manažéri:**

Ing. Miroslav Marko  
Mobil: 0918/612 182  
e-mail: [miroslav.marko@apa.sk](mailto:miroslav.marko@apa.sk)

Mgr. Dávid Čičmanec  
Mobil: 0918/612 199  
e-mail: [david.cicmanec@apa.sk](mailto:david.cicmanec@apa.sk)

**E-mail:** [atis@apa.sk](mailto:atis@apa.sk)

© Rozmnožovanie a využívanie informácií je možné len po písomnej dohode s Pôdohospodárskou platobnou agentúrou (PPA).  
Všetky cenové informácie sú spracované s najväčšou starostlivosťou.  
Informácie, obsiahnuté v tomto materiáli sa zakladajú na informačných zdrojoch, o ktorých sme presvedčení, že sú  
hodnoverné.  
Za úplnosť a správnosť uvádzaných informácií sa PPA - ATIS nezaručuje, ako aj nezodpovedá za škody vzniknuté na základe ich  
využívania.