



Prehľad nákupných cien jatočných zvierat a odbytových cien mäsa a mäsových výrobkov

6. týždeň 2025

Číslo 6/2025
Ročník 10.
13. 2. 2025



Agrárne trhové informácie Slovenska

Nákupné ceny jatočného dobytku – klasifikácia SEUROP

Ceny za 6. týždeň 2025 sa zisťovali v dňoch 10. 2. – 12. 2. 2025

Ceny sú za kg jat. hm. bez DPH

Trend týždenného cenového vývoja	Názov produktu	Počet/cena	SKZ	SKS	SKV	SR	SR	Týždenný vývoj	Ročný vývoj	Prepočet na živú hmotnosť
						6. týždeň 2025	5. týždeň 2025			
						€/kg		%		
↗	Býky A R 2	Počet	36	-	*1	46	34	35,3	43,8	x
		Priem. živá hm.*2	656,4			663,6	726,3	-8,6	-13,0	x
		Min. cena	1,70			1,70	1,70	0,0	-61,1	0,93
		Max. cena	5,70			5,92	5,30	11,7	15,4	3,25
		Priem. cena	5,03			5,12	4,98	2,8	8,4	2,81
		Priem. očak. cena	5,03			5,12	4,98	0,0	x	2,81
↗	Býky A R 1 - 5	Počet	42	*1	*1	57	52	9,6	11,8	x
		Priem. živá hm.*2	654,3			663,4	705,7	-6,0	-11,0	x
		Min. cena	1,70			1,70	1,70	0,0	-61,1	0,93
		Max. cena	5,70			5,92	5,82	1,7	18,9	3,25
		Priem. cena	5,04			5,15	5,07	1,5	7,9	2,83
		Priem. očak. cena	5,04			5,17	5,08	0,4	x	2,84
↓	Býky A O 2	Počet	14	*1	-	18	50	-64,0	-47,1	x
		Priem. živá hm.*2	602,0			589,2	602,5	-2,2	-1,6	x
		Min. cena	2,62			2,62	3,92	-33,2	-0,8	1,44
		Max. cena	5,08			5,50	5,64	-2,5	20,9	3,02
		Priem. cena	4,30			4,45	5,05	-11,8	5,0	2,44
		Priem. očak. cena	4,30			4,48	5,12	0,7	x	2,46
↓	Býky A O 1 - 5	Počet	33	*1	-	37	62	-40,3	-32,7	x
		Priem. živá hm.*2	610,0			602,9	604,1	-0,2	3,0	x
		Min. cena	2,62			2,62	3,65	-28,2	-0,8	1,44
		Max. cena	5,10			5,50	5,64	-2,5	14,1	3,02
		Priem. cena	4,52			4,57	4,93	-7,3	4,6	2,51
		Priem. očak. cena	4,52			4,59	4,99	0,3	x	2,52
↗	Býky A E – P *3	Počet	88	*1	*1	113	129	-12,4	-12,4	x
		Priem. živá hm.*2	637,4			648,0	644,3	0,6	3,0	x
		Min. cena*3	1,70			1,70	1,70	0,0	-35,6	0,93
		Max. cena*3	6,12			6,12	5,82	5,2	13,8	3,36
		Priem. cena	4,88			5,00	4,97	0,8	10,0	2,75
		Priem. očak. cena	4,88			5,03	5,00	0,5	x	2,76
↓	Býky B E – P *3	Počet	25	*1	*1	35	25	40,0	45,8	x
		Priem. živá hm.*2	654,2			679,0	758,3	-10,5	8,1	x
		Min. cena*3	2,62			2,62	4,73	-44,6	-0,8	1,44
		Max. cena*3	5,30			6,01	5,64	6,6	13,8	3,30
		Priem. cena	4,97			5,01	5,41	-7,4	5,7	2,75
		Priem. očak. cena	4,97			5,01	5,52	0,0	x	2,75
↘	Býky A + B *3	Počet	113	21	14	148	154	-3,9	-3,3	x
		Priem. živá hm.*2	641,1	708,8	689,4	655,3	662,8	-1,1	-9,5	x
		Min. cena*3	1,70	3,20	4,73	1,70	1,70	0,0	-109,0	0,93
		Max. cena*3	6,12	5,50	6,01	6,12	5,82	5,2	13,8	3,36
		Priem. cena	4,90	5,29	5,34	5,00	5,05	-0,9	9,3	2,75
		Priem. očak. cena	4,90	5,43	5,34	5,02	5,10	0,4	x	2,76

Prameň: PPA – ATIS; oblasti trhu: SKZ - západoslovenská oblasť (Bratislavský, Trnavský, Trenčiansky a Nitriansky kraj), SKS - stredoslovenská oblasť (Žilinský a Banskobystrický kraj), SKV - východoslovenská oblasť (Prešovský a Košický kraj).

Orientačné prepočítavacie koeficienty: býky 1,82; jalovice a kravy 1,94.

Vysvetlivky: *1 - Neuvedené (menej ako 3 údaje), *2 - Priemerná živá hmotnosť = kg ž. hm./ks, *3 - Minimálne a maximálne ceny za kategóriu zvierat spolu sú minimálne a maximálne nákupné ceny zistené za kategóriu spolu, nie minimálne a maximálne ceny zistené za jednotlivé akostné triedy. **Všetky ceny sú vypočítané váženým priemerom, ktoré sú v tabuľkách zaokrúhlené na dve desiatinné miesta.** Vývoj priemernej očakávanej ceny je rozdiel priemernej očakávanej ceny a ceny zistenej v aktuálnom týždni. Vývoj ostatných ukazovateľov je rozdiel medzi hodnotou v aktuálnom týždni a hodnotou zistenou pred týždňom resp. rokom.

Nákupné ceny jatočného dobytká – klasifikácia SEUROP

Ceny za 6. týždeň 2025 sa zisťovali v dňoch 10. 2. – 12. 2. 2025

Ceny sú za kg jat. hm. bez DPH

Trend týždenného cenového vývoja	Názov produktu	Počet/cena	SKZ	SKS	SKV	SR	SR	Týždenný vývoj	Ročný vývoj	Prepočet na živú hmotnosť
						6. týždeň 2025	5. týždeň 2025			
						€/kg		%		
↔	Krvavy D R 1 - 5	Počet	*1	*1	*1	29	27	7,4	-12,1	x
		Priem. živá hm.*2				694,8	686,9	1,2	11,4	x
		Min. cena				2,64	1,20	120,0	560,0	1,36
		Max. cena				4,30	4,30	0,0	10,8	2,22
		Priem. cena				3,77	3,59	5,0	29,5	1,94
		Priem. očak.				3,87	3,67	2,7	x	2,00
↑	Krvavy D O 2	Počet	14	*1	*1	32	33	-3,0	-25,6	x
		Priem. živá hm.*2	567,9			502,6	559,0	-10,1	-11,1	x
		Min. cena	1,10			1,10	1,10	0,0	-46,3	0,57
		Max. cena	3,30			4,30	4,30	0,0	15,3	2,22
		Priem. cena	2,37			3,24	3,04	6,7	26,0	1,67
		Priem. očak.	2,37			3,33	3,09	2,8	x	1,72
↔	Krvavy D O 3	Počet	*1	*1	-	31	30	3,3		x
		Priem. živá hm.*2				581,7	574,6	1,2		x
		Min. cena				1,90	2,62	-27,5		0,98
		Max. cena				4,30	4,30	0,0		2,22
		Priemerná cena				4,12	4,00	3,0		2,12
		Priem. očak.				4,30	4,15	4,4	x	2,22
↑	Krvavy D O 1 - 5	Počet	20	*1	*1	66	69	-4,4	-36,5	x
		Priem. živá hm.*2	574,9			544,6	564,7	-3,6	6,3	x
		Min. cena	1,10			1,10	1,10	0,0	-46,3	0,57
		Max. cena	3,30			4,30	4,30	0,0	15,3	2,22
		Priem. cena	2,45			3,66	3,38	8,2	33,8	1,89
		Priem. očak.	2,45			3,79	3,47	3,6	x	1,95
↔	Krvavy D P 2	Počet	37	*1	*1	49	59	-17,0	-7,5	x
		Priem. živá hm.*2	461,8			453,2	462,4	-2,0	-0,1	x
		Min. cena	1,76			1,76	1,16	51,7	51,7	0,91
		Max. cena	1,94			4,00	4,00	0,0	41,3	2,06
		Priem. cena	1,78			2,23	2,26	-1,3	23,7	1,15
		Priem. očak.	1,78			2,27	2,30	1,7	x	1,17
↔	Krvavy D P 1 - 5	Počet	47	*1	*1	59	76	-22,4	-15,7	x
		Priem. živá hm.*2	456,1			450,1	456,8	-1,5	0,1	x
		Min. cena	1,76			1,76	0,95	85,3	51,7	0,91
		Max. cena	3,30			4,00	4,00	0,0	41,3	2,06
		Priem. cena	1,80			2,17	2,24	-2,9	18,2	1,12
		Priem. očak.	1,80			2,21	2,27	1,4	x	1,14
↔	Krvavy D E – P	Počet	80	*1	6	160	181	-11,6	-25,6	x
		Priem. živá hm.*2	531,9		575,5	552,7	550,8	0,4	7,5	x
		Min. cena*3	1,10		1,94	1,10	0,95	15,8	175,0	0,57
		Max. cena*3	3,94		3,90	4,27	4,25	0,5	0,9	2,20
		Priem. cena	2,25		3,23	3,25	3,09	5,2	26,2	1,67
		Priem. očak.	2,25		3,23	3,34	3,17	2,9	x	1,72
↑	Jalovice E P 1 - 5	Počet	13	*1	-	26	6	333,3	333,3	x
		Priem. živá hm.*2	328,9			343,0	318,8	7,6	10,4	x
		Min. cena	0,60			0,60	1,50	-60,0	-55,9	0,31
		Max. cena	3,29			4,00	2,14	86,9	23,5	2,06
		Priemerná cena	2,44			3,13	1,90	64,3	53,4	1,61
		Priem. očak.	2,44			3,22	1,90	3,0	x	1,66
↑	Jalovice E E - P *3	Počet	30	20	*1	52	38	36,8	173,7	x
		Priem. živá hm.*2	435,3	420,5		425,1	455,0	-6,6	-2,4	x
		Min. cena*3	0,60	1,50		0,60	1,30	-53,9	-63,9	0,31
		Max. cena*3	3,44	4,10		5,00	5,05	-1,0	21,1	2,58
		Priem. cena	3,19	3,84		3,49	3,17	9,9	14,6	1,80
		Priem. očak.	2,88	3,99		3,37	3,20	-3,5	x	1,74

Prameň: PPA – ATIS ; oblasti trhu: SKZ - západoslovenská oblasť (Bratislavský, Trnavský, Trenčiansky a Nitriansky kraj), SKS - stredoslovenská oblasť (Žilinský a Banskobystrický kraj), SKV - východoslovenská oblasť (Prešovský a Košický kraj).

Orientačné prepočítavacie koeficienty: býky 1,82; jalovice a kravy 1,94. Vysvetlivky - *1 - Neuvedené (menej ako 3 údaje), *2 - Priemerná živá hmotnosť = kg ž. hm./ks, *3 - Minimálne a maximálne ceny za kategóriu zvierat spolu sú minimálne a maximálne nákupné ceny zistené za kategóriu spolu, nie minimálne a maximálne ceny zistené za jednotlivé akostné triedy. **Všetky ceny sú vypočítané váženým priemerom, ktoré sú v tabuľkách zaokrúhlené na dve desatinné miesta.** Vývoj priemernej očakávanej ceny je rozdiel priemernej očakávanej ceny a ceny zistených v aktuálnom týždni. Vývoj ostatných ukazovateľov je rozdiel medzi hodnotou v aktuálnom týždni a hodnotou zistenou pred týždňom resp. rokom.

Nákupné ceny jatočných ošípaných – klasifikácia SEUROP

Ceny za 6. týždeň 2025 sa zisťovali v dňoch 10. 2. – 12. 2. 2025

Ceny sú za kg jat. hm. bez DPH

Trend týždenného cenového vývoja	Názov produktu	Počet/cena	SKZ	SKS	SKV	SR	SR	Týždenný vývoj	Ročný vývoj	Prepočet na živú hmotnosť
						6. týždeň 2025	5. týždeň 2025			
						€/kg		%		
↗	Jatočné ošípané S	Počet	5090	-	642	5732	7486	-23,4	-4,6	x
		Priem. živá hm. *2	116,7		113,4	116,4	115,8	0,5	-2,1	x
		Priem. mäsiťosť *4	63,81		63,77	63,80	63,61	0,3	-0,3	x
		Min. cena	1,50		1,75	1,50	1,70	-11,8	-23,9	1,19
		Max. cena	3,00		2,02	3,00	3,00	0,0	-1,0	2,38
		Priem. cena	1,77		1,79	1,77	1,82	-3,0	-15,5	1,40
		Priem. očk. cena	1,77		1,79	1,77	1,82	0,1	x	1,41
↗	Jatočné ošípané E	Počet	1175	-	171	1346	1461	-7,9	103,3	x
		Priem. živá hm. *2	123,5		115,2	122,4	122,4	0,0	1,1	x
		Priem. mäsiťosť *4	58,02		57,50	57,96	58,04	-0,2	0,0	x
		Min. cena	1,07		1,60	1,07	1,60	-33,1	-33,1	0,85
		Max. cena	3,00		2,33	3,00	3,00	0,0	-1,0	2,38
		Priem. cena	1,92		1,86	1,91	1,95	-1,9	-12,7	1,52
		Priem. očk. cena	1,93		1,85	1,92	1,97	0,7	x	1,53
↓	Jatočné ošípané U	Počet	128	*1	27	176	153	15,0	47,9	x
		Priem. živá hm. *2	130,5		116,8	127,9	129,2	-1,0	0,3	x
		Priem. mäsiťosť *4	53,75		53,21	53,34	53,42	-0,2	0,1	x
		Min. cena	1,61		1,74	1,61	1,62	-0,6	-10,1	1,28
		Max. cena	3,00		2,02	3,00	3,00	0,0	-1,0	2,38
		Priem. cena	2,19		1,85	2,10	2,27	-7,2	-9,5	1,67
		Priem. očk. cena	2,23		1,84	2,14	2,31	1,5	x	1,70
-	Jatočné ošípané R	Počet	5	*1	*1	12	*1		50,0	x
		Priem. živá hm. *2	140,1			129,1			7,8	x
		Priem. mäsiťosť *4	48,93			49,23			0,0	x
		Min. cena	1,70			1,70			31,8	1,35
		Max. cena	2,03			2,03			-10,6	1,61
		Priem. cena	1,80			1,84			-11,4	1,46
		Priem. očk. cena	1,80			1,84			x	1,46
-	Jatočné ošípané O	Počet	-	-	*1	*1	-			x
		Priem. živá hm. *2								x
		Priem. mäsiťosť *4								x
		Min. cena								
		Max. cena								
		Priem. cena								
		Priem. očk. cena								x
↓	Jatočné ošípané S - P *3	Počet	6398	*1	844	7269	9110	-20,2	6,9	x
		Priem. živá hm. *2	118,3		113,8	117,8	117,1	0,6	-1,1	x
		Priem. mäsiťosť *4	62,46		55,72	61,66	62,47	-1,3	-1,7	x
		Min. cena *3	1,29		1,60	1,29	1,60	-19,4	-19,4	1,02
		Max. cena *3	3,00		2,33	3,00	3,00	0,0	-1,0	2,38
		Priem. cena	1,80		1,76	1,80	1,85	-2,9	-14,6	1,43
		Priem. očk. cena	1,81		1,76	1,80	1,86	0,3	x	1,43

Prameň: PPA – ATIS; oblasti trhu: SKZ - západoslovenská oblasť (Bratislavský, Trnavský, Trenčiansky a Nitriansky kraj), SKS - stredoslovenská oblasť (Žilinský a Banskobystrický kraj), SKV - východoslovenská oblasť (Prešovský a Košický kraj).

Vysvetlivky: *1 - Neuvedené (menej ako 3 údaje), *2 - Priemerná živá hmotnosť = kg ž. hm./ks, *3 - Minimálne a maximálne ceny za kategóriu zvierat spolu sú minimálne a maximálne nákupné ceny zistené za kategóriu spolu, nie minimálne a maximálne ceny zistené za jednotlivé akostné triedy, - *4 Priem. mäsiťosť = %. **Orientačný prepočítavací koeficient: ošípané 1,26.**

Vývoj priemernej očakávanej ceny je rozdiel priemernej očakávanej ceny a ceny zistených v aktuálnom týždni. Vývoj ostatných ukazovateľov je rozdiel medzi hodnotou v aktuálnom týždni a hodnotou zistenou pred týždňom resp. rokom.

Nákupné ceny jatočných ošípaných – klasifikácia SEUROP

Ceny za 6. týždeň 2025 sa zisťovali v dňoch 10. 2. – 12. 2. 2025

Ceny sú za kg jat. hm. bez DPH

Trend týždenného cenového vývoja	Názov produktu	Počet/cena	SKZ	SKS	SKV	SR	SR	Týždenný vývoj	Ročný vývoj	Prepočet na živú hmotnosť
						6. týždeň 2025	5. týždeň 2025			
						€/kg		%		
↑	Prasnice	Počet	12	-	*1	147	71	107,0		x
		Priem. živá hm. *2	212,5			229,8	221,1	3,9		x
		Min. cena	1,17			1,17	1,13	3,5		0,93
		Max. cena	1,51			1,51	1,40	7,9		1,20
		Priem. cena	1,34			1,30	1,16	12,4		1,03
		Priem. očk. cena	1,34			1,30	1,16	0,0	x	1,03
↘	Jatočné ošípané ľahké	Počet	68	-	*1	136	87	56,3	312,1	x
		Priem. živá hm. *2	62,7			63,4	61,5	3,1	8,3	x
		Min. cena	1,02			1,02	0,84	21,4	-20,3	0,81
		Max. cena	5,00			5,00	5,00	0,0	20,2	3,97
		Priem. cena	1,45			1,53	1,62	-5,3	-2,0	1,22
		Priem. očk. cena	1,45			1,53	1,63	0,0	x	1,22
↘	Jatočné ošípané ťažké	Počet	45	*1	*1	56	160	-65,0	-57,6	x
		Priem. živá hm. *2	164,8			165,8	181,4	-8,6	7,2	x
		Min. cena	0,85			0,85	1,44	-41,0	-34,6	0,67
		Max. cena	3,00			3,00	3,00	0,0	20,0	2,38
		Priem. cena	1,53			1,68	1,76	-4,6	-12,6	1,33
		Priem. očk. cena	1,53			1,91	1,93	13,9	x	1,52
↘	Jatočné ošípané spolu*3	Počet	6529	*1	1050	7614	9444	-19,4	8,2	x
		Priem. živá hm. *2	118,2		125,8	119,3	118,5	0,7	-1,0	x
		Min. cena	1,22		1,60	1,22	1,47	-17,0	-23,8	0,97
		Max. cena	3,00		2,33	3,00	3,00	0,0	-1,0	2,38
		Priem. cena	1,80		1,71	1,79	1,84	-2,8	-14,6	1,42
		Priem. očk. cena	1,80		1,71	1,79	1,85	0,4	x	1,42
-	Jatočné ovce *3	Počet	-	-	-	-	-			x
		Priem. živá hm. *2								x
		Min. cena *3								
		Max. cena *3								
		Priem. cena								
		Priem. očk. cena								x

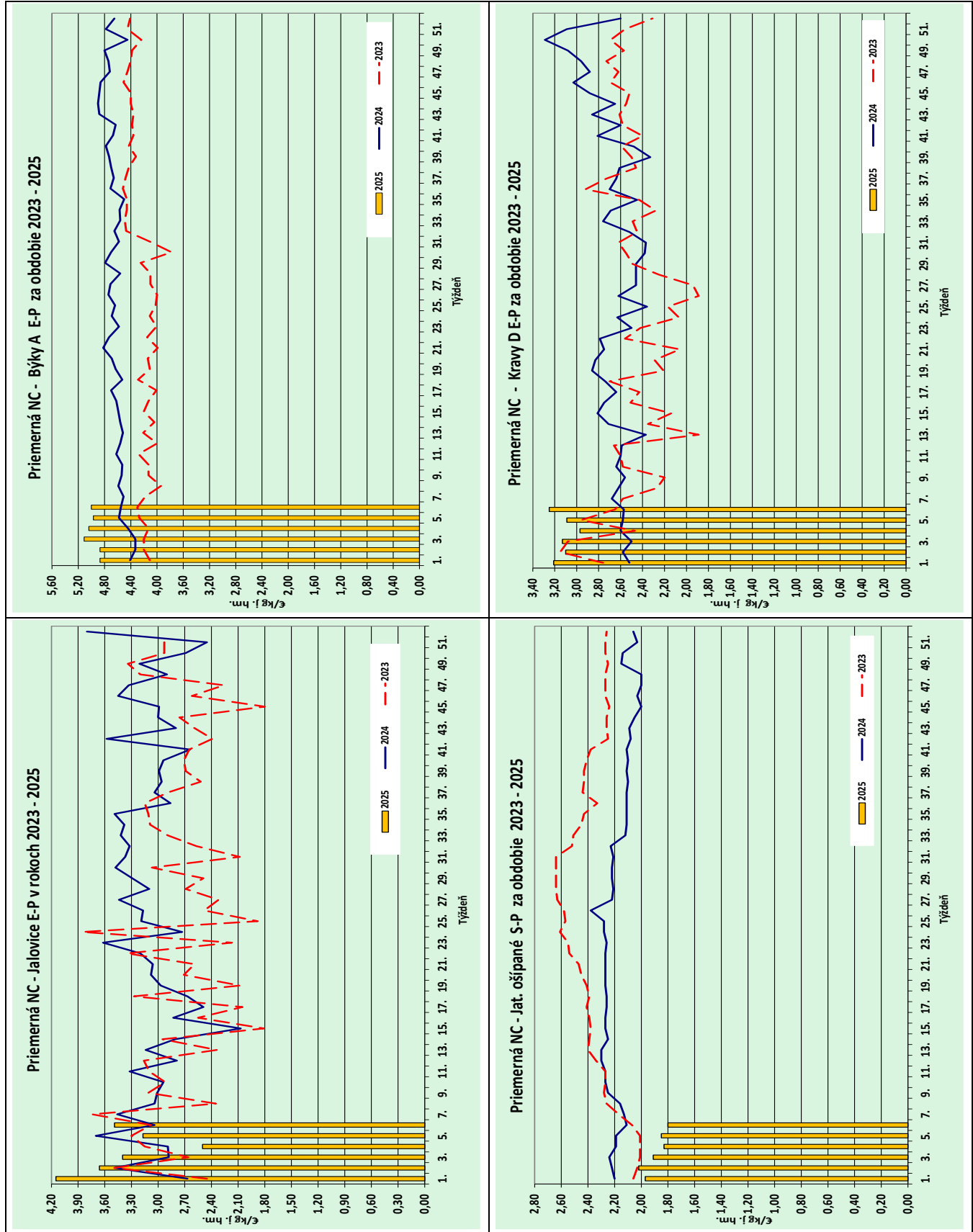
Prameň: PPA – ATIS; oblasti trhu: SKZ - západoslovenská oblasť (Bratislavský, Trnavský, Trenčiansky a Nitriansky kraj), SKS - stredoslovenská oblasť (Žilinský a Banskobystrický kraj), SKV - východoslovenská oblasť (Prešovský a Košický kraj).

Vysvetlivky: *1 - Neuvedené (menej ako 3 údaje), *2 - Priemerná živá hmotnosť = kg ž. hm./ks, *3 - Minimálne a maximálne ceny za kategóriu zvierat spolu sú minimálne a maximálne nákupné ceny zistené za kategóriu spolu, nie minimálne a maximálne ceny zistené za jednotlivé akostné triedy.

Orientačné prepočítavacie koeficienty: ošípané 1,26; ovce 2,30.

Vývoj priemernej očakávanej ceny je rozdiel priemernej očakávanej ceny a ceny zistených v aktuálnom týždni. Vývoj ostatných ukazovateľov je rozdiel medzi hodnotou v aktuálnom týždni a hodnotou zistenou pred týždňom resp. rokom.

Grafy nákupných cien



Prameň: PPA-ATIS

Odbytové ceny spracovateľov mäsa a mäsových výrobkov

Cena za 6. týždeň 2025 sa zisťovali v dňoch 10. 2. – 12. 2. 2025

Ceny sú za kg bez DPH

Trend týždenného cenového vývoja	Názov produktu	Cena	SKZ	SKS	SKV	SR 6. týždeň 2025	SR 5. týždeň 2025	Týždenný vývoj	Ročný vývoj
						€/kg			
mäso z býkov a jalovíc	↘ Hovädzia štvrť predná	Min.	4,30	3,70	*1	3,70	3,70	0,0	-11,9
		Max.	6,00	7,60		7,60	7,60	0,0	-4,4
		Priem.	5,13	5,65		5,26	5,28	-0,4	9,5
		Priem. očak.	5,15	5,75		5,30	5,32	0,8	x
	↘ Hovädzia štvrť zadná	Min.	4,30	4,50	*1	4,30	4,50	-4,4	-9,5
		Max.	6,70	7,60		7,60	7,60	0,0	-4,4
		Priem.	5,77	5,73		5,71	5,66	1,0	8,6
		Priem. očak.	5,79	5,83		5,75	5,70	0,7	x
	↘ Hovädzie predné s kosťou	Min.	4,95	3,44	5,36	3,44	3,44	0,0	-22,9
		Max.	7,60	7,66	7,32	7,66	7,60	0,8	-5,2
Priem.		5,91	5,95	5,97	5,93	5,92	0,2	5,5	
Priem. očak.		5,91	5,95	6,11	5,98	5,96	0,7	x	
↘ Hovädzie predné bez kosti (nožina)	Min.	6,20	4,96	7,90	4,96	4,96	0,0	-15,9	
	Max.	12,60	9,97	10,61	12,60	12,60	0,0	9,7	
	Priem.	7,87	9,32	10,45	9,56	9,43	1,4	17,7	
	Priem. očak.	7,87	9,32	10,45	9,56	9,43	0,0	x	
↘ Hovädzie zadné zo stehna bez kosti (výseková úprava)	Min.	8,20	6,72	9,10	6,72	6,72	0,0	-13,7	
	Max.	14,57	11,99	12,50	14,57	14,57	0,0	0,8	
	Priem.	10,13	11,13	9,88	10,18	10,06	1,2	8,5	
	Priem. očak.	10,13	11,13	9,97	10,22	10,09	0,4	x	
↘ Hovädzia sviečková (kuchynská úprava)	Min.	8,50	17,00	24,16	8,50	17,00	-50,0	-55,3	
	Max.	42,90	33,08	32,12	42,90	42,90	0,0	14,7	
	Priem.	23,24	28,28	31,40	29,78	28,37	5,0	25,4	
	Priem. očak.	22,88	28,28	31,43	29,74	28,23	-0,1	x	
↘ Hovädzia nízka roštenka bez kosti (výseková úprava)	Min.	8,50	11,55	11,51	8,50	8,50	0,0	3,7	
	Max.	21,00	15,00	14,36	21,00	21,00	0,0	16,7	
	Priem.	12,74	13,26	12,18	12,61	12,07	4,5	16,0	
	Priem. očak.	12,74	13,26	12,21	12,62	12,08	0,1	x	
mäso z kráv	↘ Hovädzia štvrť predná	Min.	1,80	*1	-	1,80	0,95	89,5	-10,0
		Max.	3,81			4,35	5,30	-17,9	-47,8
		Priem.	2,47			3,46	3,41	1,4	24,6
		Priem. očak.	2,47			3,51	3,46	1,5	x
	↘ Hovädzia štvrť zadná	Min.	1,80	*1	-	1,80	0,95	89,5	-25,0
		Max.	3,81			4,50	4,60	-2,2	-46,0
		Priem.	2,92			3,74	3,71	0,8	16,8
		Priem. očak.	2,92			3,79	3,75	1,4	x
	↑ Hovädzie predné s kosťou	Min.	*1	-	*1	5,45	3,12	74,7	74,7
		Max.				6,67	6,67	0,0	8,6
Priem.					5,64	5,05	11,8	15,3	
Priem. očak.					5,64	5,05	0,0	x	
↘ Hovädzie predné bez kosti (nožina)	Min.	*1	*1	*1	6,14	4,72	30,1	49,8	
	Max.				8,57	8,57	0,0	9,5	
	Priem.				7,00	6,64	5,4	23,5	
	Priem. očak.				7,00	6,64	0,0	x	
↘ Hovädzie zadné zo stehna bez kosti (výseková úprava)	Min.	*1	*1	*1	7,70	6,32	21,8	75,0	
	Max.				10,48	10,48	0,0	-59,1	
	Priem.				9,22	8,80	4,7	6,1	
	Priem. očak.				9,22	8,80	0,0	x	
↑ Hovädzia sviečková (kuchynská úprava)	Min.	*1	-	16,45	16,45	15,20	8,2	26,5	
	Max.			23,00	26,67	23,00	16,0	4,8	
	Priem.			19,86	20,94	19,36	8,2	18,1	
	Priem. očak.			19,86	20,94	19,36	0,0	x	
- Hovädzia nízka roštenka bez kosti (výseková úprava)	Min.	-	-	*1	*1	8,70			
	Max.					15,24			
	Priem.					11,31			
	Priem. očak.					11,31		x	

Prameň: PPA – ATIS; oblasti trhu: SKZ - západoslovenská oblasť (Bratislavský, Trnavský, Trenčiansky a Nitriansky kraj), SKS - stredoslovenská oblasť (Žilinský a Banskobystrický kraj), SKV - východoslovenská oblasť (Prešovský a Košický kraj); *1 - Menej ako 3 údaje.

Odbytové ceny spracovateľov mäsa a mäsových výrobkov

Cena za 6. týždeň 2025 sa zisťovali v dňoch 10. 2. – 12. 2. 2025

Ceny sú za kg bez DPH

Trend týždenného cenového vývoja	Názov produktu	Cena	SKZ	SKS	SKV	SR	SR	Týždenný vývoj	Ročný vývoj
						6. týždeň 2025	5. týždeň 2025		
						€/kg		%	
↗	Bravčová polovica s hlavou	Min.	2,13	1,60	2,39	1,60	1,60	0,0	0,0
		Max.	2,89	2,78	3,65	3,65	3,00	21,7	0,3
		Priem.	2,21	1,98	2,50	2,32	2,30	0,9	-16,3
		Priem. očak.	2,23	1,98	2,50	2,33	2,31	0,5	x
↗	Bravčová polovica bez hlavy	Min.	2,48	*1	2,62	2,45	2,45	0,0	-7,5
		Max.	2,77		3,49	3,49	3,49	0,0	0,0
		Priem.	2,48		2,92	2,56	2,55	0,4	-5,8
		Priem. očak.	2,48		2,92	2,56	2,55	0,0	x
-	Bravčové stehno s kosťou a kolenom	Min.	-	*1	*1	*1	2,50		
		Max.					5,50		
		Priem.					2,54		
		Priem. očak.					2,54		x
↘	Bravčové karé s kosťou	Min.	3,50	3,44	3,70	3,44	3,41	0,9	-6,0
		Max.	6,83	5,65	5,68	6,83	6,83	0,0	24,2
		Priem.	4,22	4,45	4,47	4,36	4,40	-1,0	-0,6
		Priem. očak.	4,22	4,45	4,87	4,50	4,44	3,2	x
↗	Bravčová krkovička s kosťou	Min.	3,37	3,43	3,71	3,37	3,32	1,5	-3,4
		Max.	6,50	5,50	5,40	6,50	6,50	0,0	8,3
		Priem.	4,24	4,16	4,50	4,26	4,22	1,0	-2,8
		Priem. očak.	4,24	4,16	4,91	4,34	4,26	1,9	x
↘	Bravčový bôčik s kosťou	Min.	3,34	3,51	3,70	3,34	3,33	0,3	-1,8
		Max.	5,82	5,50	5,32	5,82	5,93	-1,9	5,8
		Priem.	3,73	4,24	4,34	4,07	4,09	-0,4	-4,4
		Priem. očak.	3,73	4,24	4,65	4,17	4,15	2,4	x
↘	Bravčové stehno bez kosti (úprava na rezne)	Min.	3,40	4,50	3,69	3,40	3,67	-7,4	-6,1
		Max.	6,82	5,80	5,91	6,82	6,82	0,0	0,0
		Priem.	3,64	4,67	4,40	3,97	4,55	-12,8	-12,7
		Priem. očak.	3,65	4,67	4,44	3,99	4,56	0,5	x
↘	Bravčové plece bez kosti	Min.	3,41	3,90	3,58	3,41	3,53	-3,4	-5,8
		Max.	6,32	5,55	5,86	6,32	6,32	0,0	5,3
		Priem.	4,39	4,61	3,90	4,19	4,25	-1,3	-2,3
		Priem. očak.	4,39	4,61	3,99	4,23	4,28	1,0	x
↘	Špekačky	Min.	2,90	3,88	4,22	2,90	2,90	0,0	0,0
		Max.	7,39	5,60	6,50	7,39	7,39	0,0	21,1
		Priem.	4,28	4,21	4,45	4,34	4,38	-0,9	0,3
		Priem. očak.	4,29	4,21	4,35	4,30	4,34	-0,8	x
↘	Párky obyčajné	Min.	2,90	3,75	1,88	1,88	1,86	1,1	-16,8
		Max.	5,75	5,20	6,20	6,20	6,20	0,0	0,0
		Priem.	3,66	3,80	2,76	3,04	3,05	-0,3	-3,0
		Priem. očak.	3,67	3,80	2,77	3,05	3,06	0,3	x
↗	Viedenské párky	Min.	3,50	*1	3,76	3,50	3,50	0,0	16,7
		Max.	8,25		6,28	8,25	8,25	0,0	44,2
		Priem.	4,42		4,61	4,45	4,33	2,8	7,7
		Priem. očak.	4,47		4,36	4,40	4,29	-1,2	x
↘	Bratislavské párky	Min.	2,90	4,30	3,57	2,90	2,90	0,0	16,0
		Max.	7,39	6,00	5,65	7,39	7,39	0,0	11,8
		Priem.	4,21	4,63	4,19	4,20	4,26	-1,3	19,0
		Priem. očak.	4,25	4,63	4,17	4,21	4,28	0,2	x
↗	Spišské párky	Min.	3,50	4,64	5,49	3,50	3,50	0,0	9,4
		Max.	7,35	6,50	7,48	7,48	7,53	-0,7	-18,7
		Priem.	5,81	5,21	6,16	5,96	5,85	1,8	2,9
		Priem. očak.	5,81	5,21	6,11	5,93	5,82	-0,5	x
↘	Slovenská saláma	Min.	2,28	*1	*1	1,44	1,44	0,0	-33,0
		Max.	6,58			6,58	6,58	0,0	31,6
		Priem.	2,84			2,63	2,66	-0,9	-4,4
		Priem. očak.	2,85			2,64	2,66	0,4	x

Prameň: PPA – ATIS; oblasti trhu: SKZ - západoslovenská oblasť (Bratislavský, Trnavský, Trenčiansky a Nitriansky kraj), SKS - stredoslovenská oblasť (Žilinský a Banskobystrický kraj), SKV - východoslovenská oblasť (Prešovský a Košický kraj); *1 - Menej ako 3 údaje.

Odbytové ceny spracovateľov mäsa a mäsových výrobkov

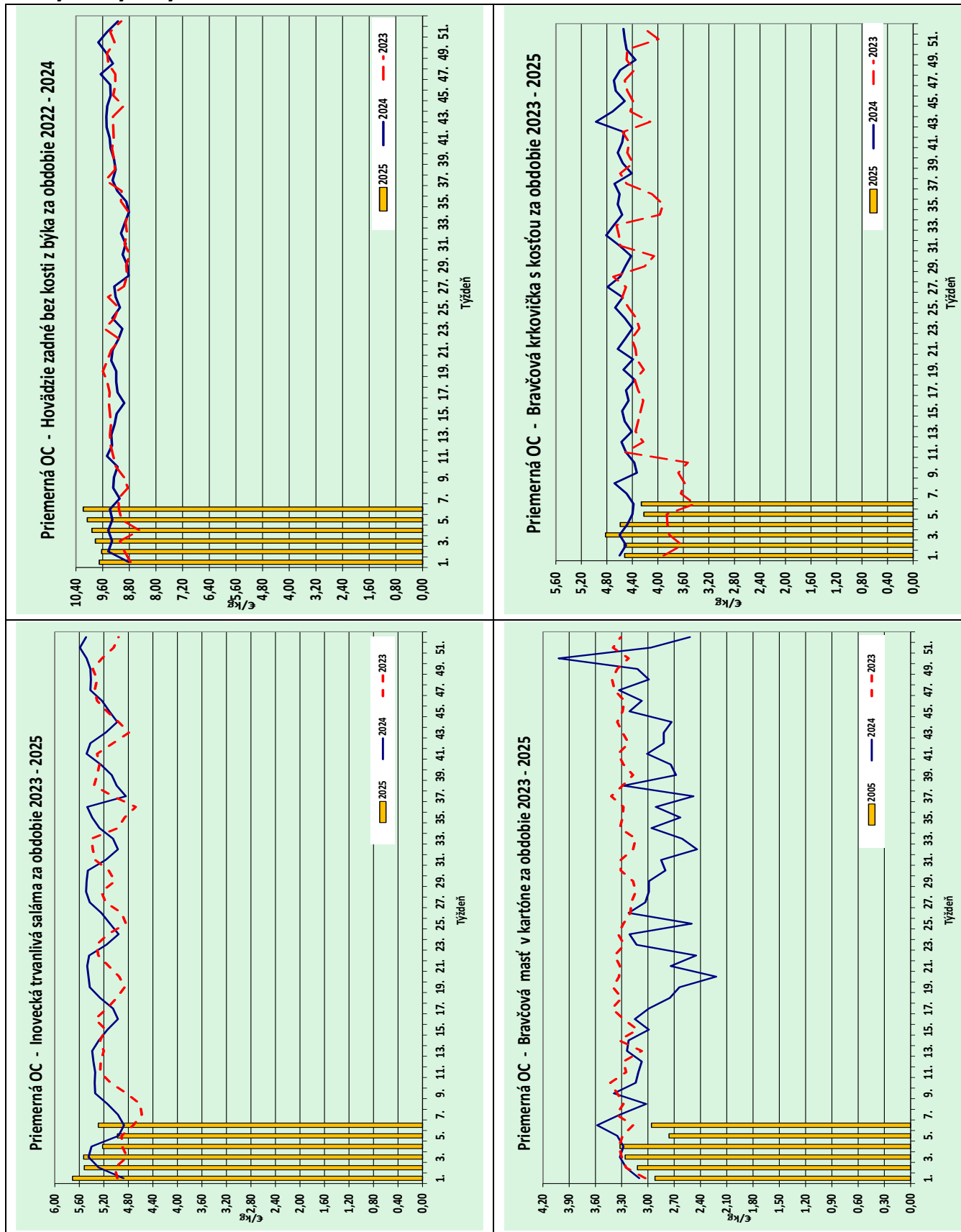
Cena za 6. týždeň 2025 sa zisťovali v dňoch 10. 2. – 12. 2. 2025

Ceny sú za kg bez DPH

Trend týždenného cenového vývoja	Názov produktu	Cena	SKZ	SKS	SKV	SR	SR	Týždenný vývoj	Ročný vývoj
						6. týždeň 2025	5. týždeň 2025		
						€/kg		%	
↘	Šunková saláma	Min.	4,20	4,09	4,07	4,07	4,03	1,0	7,4
		Max.	9,58	6,40	7,00	9,58	9,58	0,0	29,1
		Priem.	5,85	4,57	4,26	5,13	5,28	-2,8	22,8
		Priem. očak.	5,85	4,57	4,26	5,13	5,28	0,1	x
↑	Inovecká trvanlivá saláma	Min.	4,50	4,11	4,82	4,11	4,17	-1,4	-1,0
		Max.	7,42	6,15	5,83	7,42	7,42	0,0	16,1
		Priem.	5,65	4,79	4,87	5,29	4,98	6,3	8,8
		Priem. očak.	5,67	4,79	4,85	5,29	4,98	0,0	x
↑	Čingovská saláma	Min.	4,34	-	4,80	4,34	2,89	50,2	6,1
		Max.	7,14	-	6,43	7,14	7,14	0,0	7,9
		Priem.	5,88	-	5,73	5,78	3,60	60,5	8,6
		Priem. očak.	5,88	-	5,61	5,71	3,70	-1,3	x
↘	Saláma Nitran	Min.	5,40	-	5,95	5,40	5,13	5,3	6,7
		Max.	11,58	-	8,68	11,58	11,58	0,0	33,4
		Priem.	7,51	-	6,78	7,16	7,22	-0,8	-0,2
		Priem. očak.	7,51	-	6,92	7,23	7,17	1,0	x
↗	Oravská údená slanina	Min.	4,20	5,48	6,09	4,20	4,20	0,0	0,0
		Max.	10,25	8,10	8,96	10,25	10,23	0,2	10,5
		Priem.	5,85	5,62	7,02	5,97	5,92	0,8	1,8
		Priem. očak.	5,85	5,62	7,01	5,97	5,92	0,0	x
↘	Dusená šunka strojová	Min.	3,75	5,35	4,40	3,75	3,71	1,1	-14,8
		Max.	9,92	7,59	8,80	9,92	9,92	0,0	18,0
		Priem.	5,81	6,74	5,37	5,74	5,77	-0,5	-3,7
		Priem. očak.	6,00	6,74	5,31	5,87	5,90	2,1	x
↗	Surová výseková slanina chrbtová bez kože	Min.	1,60	2,34	2,70	1,60	1,38	15,9	-27,9
		Max.	5,15	3,55	3,82	5,15	5,15	0,0	6,2
		Priem.	2,04	2,55	3,45	2,18	2,11	3,7	-12,0
		Priem. očak.	2,04	2,55	3,92	2,19	2,11	0,4	x
↑	Bravčová masť (kartón)	Min.	1,41	3,40	3,00	1,41	1,30	8,5	-38,4
		Max.	5,00	4,15	4,22	5,00	5,00	0,0	9,9
		Priem.	2,25	3,94	3,53	2,96	2,76	7,1	-17,3
		Priem. očak.	2,25	3,94	3,54	2,96	2,96	0,1	x
↑	Bravčová masť 500 g balenie (cena za kg)	Min.	3,24	*1	2,45	2,45	1,73	41,6	-23,7
		Max.	4,91	-	7,05	7,05	7,37	-4,3	1,0
		Priem.	3,53	-	3,94	3,62	3,00	20,9	-5,2
		Priem. očak.	3,53	-	3,95	3,62	3,00	0,1	x
↘	Údená lahôdka z karé	Min.	4,50	5,17	4,50	4,50	4,50	0,0	0,0
		Max.	9,80	6,70	10,20	10,20	10,20	0,0	0,0
		Priem.	7,01	5,32	5,11	5,87	6,04	-2,8	-4,2
		Priem. očak.	7,01	5,32	5,69	6,15	6,34	4,5	x
↘	Údené stehno bez kosti	Min.	4,77	*1	*1	4,77	4,68	1,9	-9,7
		Max.	8,99	-	-	11,95	11,95	0,0	32,8
		Priem.	4,88	-	-	4,95	5,18	-4,5	-15,4
		Priem. očak.	4,89	-	-	4,96	5,19	0,3	x
-	Údená rolka z pleca (v sieťke)	Min.	*1	-	*1	*1	3,99	-	-
		Max.	-	-	-	-	5,83	-	-
		Priem.	-	-	-	-	4,04	-	-
		Priem. očak.	-	-	-	-	4,04	-	x
↘	Údený bok	Min.	5,23	*1	7,40	5,23	5,46	-4,2	1,6
		Max.	8,25	-	9,73	9,73	9,73	0,0	15,6
		Priem.	6,79	-	7,87	7,06	7,28	-3,1	-6,0
		Priem. očak.	7,98	-	7,92	7,94	7,96	11,1	x
↓	Údená krkovička bez kosti	Min.	4,30	5,29	5,20	4,30	5,15	-16,5	-0,7
		Max.	9,24	7,99	10,46	10,46	10,46	0,0	2,5
		Priem.	4,47	5,73	5,98	4,77	5,68	-16,0	4,5
		Priem. očak.	4,47	5,73	6,61	4,87	5,84	2,1	x

Prameň: PPA – ATIS; oblasti trhu: SKZ - západoslovenská oblasť (Bratislavský, Trnavský, Trenčiansky a Nitriansky kraj), SKS - stredoslovenská oblasť (Žilinský a Banskobystrický kraj), SKV - východoslovenská oblasť (Prešovský a Košický kraj); *1 - Menej ako 3 údaje.

Grafy odbytových cien



Vydavateľ a spracovateľ cenových informácií:

Pôdohospodárska platobná agentúra
Odbor agrárnych informácií - ATIS
Hraničná 12
815 26 Bratislava
www.apa.sk

Číslo 6/2025; Ročník 10.; 13. 2. 2025

Komoditní manažéri:

Ing. Miroslav Marko
Mobil: 0918/612 182
e-mail: miroslav.marko@apa.sk

Mgr. Dávid Čičmanec
Mobil: 0918/612 199
e-mail: david.cicmanec@apa.sk

Ing. Zuzana Turčianska
Mobil: 0918/612 343
e-mail: zuzana.turcianska@apa.sk

e-mail: atis@apa.sk

© Rozmnožovanie a využívanie informácií je možné len po písomnej dohode s Pôdohospodárskou platobnou agentúrou (PPA). Všetky cenové informácie sú spracované s najväčšou starostlivosťou.

Informácie, obsiahnuté v tomto materiáli sa zakladajú na informačných zdrojoch, o ktorých sme presvedčení, že sú hodnoverné. Za úplnosť a správnosť uvádzaných informácií sa PPA - ATIS nezaručuje, ako aj nezodpovedá za škody vzniknuté na základe ich využívania.