



## Prehľad nákupných cien jatočných zvierat a odbytových cien mäsa a mäsových výrobkov

**10. týždeň 2025**

Číslo 10/2025

Ročník 10.

14. 3. 2025



Agrárne trhové informácie Slovenska

# Nákupné ceny jatočného dobytku – klasifikácia SEUROP

Cena za 10. týždeň 2025 sa zisťovali v dňoch 10. 3. – 12. 3. 2025

Ceny sú za kg jat. hm. bez DPH

Trend týždenného cenového vývoja	Názov produktu	Počet/cena	SKZ	SKS	SKV	SR	SR	Týždenný vývoj	Ročný vývoj	Prepočet na živú hmotnosť
						10. týždeň 2025	9. týždeň 2025			
↑	Býky A R 2	Počet	26	-	*1	28	16	75,0	7,7	x
		Priem. živá hm.*2	692,6			698,0	690,7	1,1	-4,9	x
		Min. cena	1,70			1,70	1,70	0,0	-62,6	0,93
		Max. cena	5,46			5,55	5,46	1,7	12,8	3,05
		<b>Priem. cena</b>	<b>5,22</b>			<b>5,24</b>	<b>4,90</b>	<b>7,0</b>	<b>9,0</b>	<b>2,88</b>
		Priem. očak. cena	5,26			5,28	4,90	0,8	x	2,90
↔	Býky A R 1 - 5	Počet	39	*1	*1	47	29	62,1	-2,1	x
		Priem. živá hm.*2	684,6			677,1	679,4	-0,3	-3,5	x
		Min. cena	1,70			1,70	1,70	0,0	-53,3	0,93
		Max. cena	5,46			5,55	5,50	0,9	8,8	3,05
		<b>Priem. cena</b>	<b>5,23</b>			<b>5,26</b>	<b>5,14</b>	<b>2,4</b>	<b>12,5</b>	<b>2,89</b>
		Priem. očak. cena	5,26			5,31	5,17	0,9	x	2,92
↔	Býky A O 2	Počet	22	*1	*1	58	54	7,4	65,7	x
		Priem. živá hm.*2	719,4			581,4	536,4	8,4	18,1	x
		Min. cena	4,82			4,82	2,62	84,0	82,6	2,65
		Max. cena	5,30			6,01	6,01	0,0	20,2	3,30
		<b>Priem. cena</b>	<b>5,15</b>			<b>5,39</b>	<b>5,16</b>	<b>4,5</b>	<b>31,6</b>	<b>2,96</b>
		Priem. očak. cena	5,15			5,48	5,26	1,5	x	3,01
↔	Býky A O 1 - 5	Počet	35	*1	*1	74	71	4,2	42,3	x
		Priem. živá hm.*2	642,9			570,5	558,0	2,3	-4,8	x
		Min. cena	4,82			4,82	2,62	84,0	82,6	2,65
		Max. cena	5,28			6,01	6,01	0,0	20,2	3,30
		<b>Priem. cena</b>	<b>5,17</b>			<b>5,36</b>	<b>5,17</b>	<b>3,7</b>	<b>26,6</b>	<b>2,95</b>
		Priem. očak. cena	5,17			5,43	5,24	1,2	x	2,98
↔	Býky A E – P *3	Počet	96	*1	10	143	108	32,4	17,2	x
		Priem. živá hm.*2	678,0			585,1	628,9	6,5	-4,5	x
		Min. cena*3	1,70		4,50	1,70	1,70	0,0	-35,6	0,93
		Max. cena*3	5,82		6,01	6,01	6,01	0,0	19,2	3,30
		<b>Priem. cena</b>	<b>5,23</b>		<b>5,77</b>	<b>5,32</b>	<b>5,14</b>	<b>3,5</b>	<b>17,4</b>	<b>2,92</b>
		Priem. očak. cena	5,24		5,77	5,37	5,19	0,9	x	2,95
↔	Býky B E – P *3	Počet	14	-	*1	15	26	-42,3	-46,4	x
		Priem. živá hm.*2	662,6			668,3	704,0	-5,1	9,0	x
		Min. cena*3	2,60			2,60	2,62	-0,8	52,9	1,43
		Max. cena*3	5,90			6,01	6,01	0,0	18,1	3,30
		<b>Priem. cena</b>	<b>5,23</b>			<b>5,29</b>	<b>5,27</b>	<b>0,4</b>	<b>15,7</b>	<b>2,90</b>
		Priem. očak. cena	5,23			5,29	5,27	0,0	x	2,90
↔	Býky A + B *3	Počet	110	37	11	158	134	17,9	5,3	x
		Priem. živá hm.*2	676,1	*1	599,9	632,6	612,8	3,2	-7,1	x
		Min. cena*3	1,70		4,50	1,70	1,70	0,0	-166,9	0,93
		Max. cena*3	5,90		6,01	6,01	6,01	0,0	18,1	3,30
		<b>Priem. cena</b>	<b>5,23</b>		<b>5,80</b>	<b>5,32</b>	<b>5,17</b>	<b>2,9</b>	<b>17,1</b>	<b>2,92</b>
		Priem. očak. cena	5,24		5,80	5,36	5,21	0,8	x	2,94

Prameň: PPA – ATIS; oblasti trhu: SKZ - západoslovenská oblasť (Bratislavský, Trnavský, Trenčiansky a Nitriansky kraj), SKS - stredoslovenská oblasť (Žilinský a Banskobystrický kraj), SKV - východoslovenská oblasť (Prešovský a Košický kraj).

**Orientačné prepočítavacie koeficienty: býky 1,82; jalovice a kravy 1,94.**

Vysvetlivky: \*1 - Neuvedené (menej ako 3 údaje), \*2 - Priemerná živá hmotnosť = kg ž. hm./ks, \*3 - Minimálne a maximálne ceny za kategóriu zvierat spolu sú minimálne a maximálne nákupné ceny zistené za kategóriu spolu, nie minimálne a maximálne ceny zistené za jednotlivé akostné triedy. **Všetky ceny sú vypočítané váženým priemerom, ktoré sú v tabuľkách zaokrúhlené na dve desiatinné miesta.** Vývoj priemernej očakávanej ceny je rozdiel priemernej očakávanej ceny a ceny zistenej v aktuálnom týždni. Vývoj ostatných ukazovateľov je rozdiel medzi hodnotou v aktuálnom týždni a hodnotou zistenou pred týždňom resp. rokom.

# Nákupné ceny jatočného dobytku – klasifikácia SEUROP

Cena za 10. týždeň 2025 sa zisťovali v dňoch 10. 3. – 12. 3. 2025

Ceny sú za kg jat. hm. bez DPH

Trend týždenného cenového vývoja	Názov produktu	Počet/cena	SKZ	SKS	SKV	SR	SR	Týždenný vývoj	Ročný vývoj	Prepočet na živú hmotnosť
						10. týždeň 2025	9. týždeň 2025			
						€/kg		%		
↗	Kravy D R 1 - 5	Počet	*1	*1	*1	47	52	-9,6	-4,1	x
		Priem. živá hm.*2				677,6	689,8	-1,8	1,1	x
		Min. cena				3,21	1,90	69,0	176,7	1,65
		Max. cena				4,30	4,30	0,0	10,8	2,22
		<b>Priem. cena</b>				<b>3,91</b>	<b>3,83</b>	<b>2,0</b>	<b>36,8</b>	<b>2,01</b>
	Priem. očak.				4,03	3,94	3,2	x	2,08	
↗	Kravy D O 2	Počet	20	*1	-	35	38	-7,9	-22,2	x
		Priem. živá hm.*2	534,3			514,3	533,7	-3,6	-1,9	x
		Min. cena	1,10			1,10	1,10	0,0	0,0	0,57
		Max. cena	3,10			4,30	4,30	0,0	30,3	2,22
		<b>Priem. cena</b>	<b>2,60</b>			<b>3,25</b>	<b>3,12</b>	<b>4,2</b>	<b>28,1</b>	<b>1,68</b>
	Priem. očak.	2,60			3,33	3,19	2,3	x	1,72	
↘	Kravy D O 3	Počet	7	*1	-	27	25	8,0	-25,0	x
		Priem. živá hm.*2	742,2			626,8	588,8	6,5	14,8	x
		Min. cena	1,10			1,10	2,70	-59,3	0,0	0,57
		Max. cena	3,56			4,30	4,30	0,0	30,3	2,22
		<b>Priemerná cena</b>	<b>2,44</b>			<b>3,73</b>	<b>4,06</b>	<b>-8,2</b>	<b>23,8</b>	<b>1,92</b>
	Priem. očak.	2,44			3,87	4,22	3,7	x	1,99	
↘	Kravy D O 1 - 5	Počet	34	36	-	70	69	1,5	-26,3	x
		Priem. živá hm.*2	566,7	548,5		557,3	550,3	1,3	5,5	x
		Min. cena	1,10	2,91		1,10	1,10	0,0	0,0	0,57
		Max. cena	3,56	4,65		4,65	4,30	8,1	40,9	2,40
		<b>Priem. cena</b>	<b>2,53</b>	<b>4,28</b>		<b>3,42</b>	<b>3,45</b>	<b>-1,1</b>	<b>25,2</b>	<b>1,76</b>
	Priem. očak.	2,53	4,47		3,51	3,55	2,8	x	1,81	
↘	Kravy D P 2	Počet	38	*1	-	47	39	20,5	14,6	x
		Priem. živá hm.*2	450,6			444,5	457,7	-2,9	4,6	x
		Min. cena	1,78			1,78	1,16	53,5	196,7	0,92
		Max. cena	2,33			4,00	4,00	0,0	77,8	2,06
		<b>Priem. cena</b>	<b>1,93</b>			<b>2,31</b>	<b>2,35</b>	<b>-1,8</b>	<b>34,2</b>	<b>1,19</b>
	Priem. očak.	1,93			2,34	2,39	1,6	x	1,21	
↘	Kravy D P 1 - 5	Počet	49	*1	*1	59	51	15,7	20,4	x
		Priem. živá hm.*2	435,5			433,3	449,4	-3,6	-1,2	x
		Min. cena	1,78			1,78	1,16	53,5	196,7	0,92
		Max. cena	2,09			4,00	4,00	0,0	21,2	2,06
		<b>Priem. cena</b>	<b>1,93</b>			<b>2,25</b>	<b>2,31</b>	<b>-2,6</b>	<b>29,8</b>	<b>1,16</b>
	Priem. očak.	1,93			2,28	2,35	1,3	x	1,18	
↔	Kravy D E - P	Počet	102	76	*1	180	175	2,9	-11,8	x
		Priem. živá hm.*2	522,0	602,6		554,6	567,8	-2,3	-3,6	x
		Min. cena*3	1,10	2,91		1,10	1,10	0,0	15,8	0,57
		Max. cena*3	4,02	4,65		4,65	4,27	8,9	19,8	2,40
		<b>Priem. cena</b>	<b>2,48</b>	<b>4,26</b>		<b>3,30</b>	<b>3,30</b>	<b>0,0</b>	<b>24,8</b>	<b>1,70</b>
	Priem. očak.	2,48	4,46		3,39	3,39	2,7	x	1,75	
↘	Jalovice E P 1 - 5	Počet	*1	10	*1	19	10	90,0	137,5	x
		Priem. živá hm.*2		460,0		493,0	476,3	3,5	41,8	x
		Min. cena		4,00		3,20	3,29	-2,7	25,5	1,65
		Max. cena		5,43		5,43	5,62	-3,4	33,1	2,80
		<b>Priemerná cena</b>		<b>4,89</b>		<b>4,26</b>	<b>4,55</b>	<b>-6,3</b>	<b>24,6</b>	<b>2,20</b>
	Priem. očak.		4,96		4,30	4,62	0,8	x	2,21	
↗	Jalovice E E - P *3	Počet	17	17	3	37	21	76,2	184,6	x
		Priem. živá hm.*2	511,7	443,0	511,5	480,1	426,1	12,7	34,2	x
		Min. cena*3	2,77	4,00	3,88	2,77	1,30	113,1	103,7	1,43
		Max. cena*3	4,32	5,43	5,94	5,94	5,62	5,7	45,6	3,06
		<b>Priem. cena</b>	<b>3,48</b>	<b>4,61</b>	<b>4,89</b>	<b>4,08</b>	<b>3,90</b>	<b>4,6</b>	<b>38,6</b>	<b>2,10</b>
	Priem. očak.	3,48	4,70	4,89	4,12	3,98	0,9	x	2,12	

Prameň: PPA – ATIS ; oblasti trhu: SKZ - západoslovenská oblasť (Bratislavský, Trnavský, Trenčiansky a Nitriansky kraj), SKS - stredoslovenská oblasť (Žilinský a Banskobystrický kraj), SKV - východoslovenská oblasť (Prešovský a Košický kraj).

**Orientačné prepočítavacie koeficienty: býky 1,82; jalovice a kravy 1,94.** Vysvetlivky - \*1 - Neuvedené (menej ako 3 údaje), \*2 - Priemerná živá hmotnosť = kg ž. hm./ks, \*3 - Minimálne a maximálne ceny za kategóriu zvierat spolu sú minimálne a maximálne nákupné ceny zistené za kategóriu spolu, nie minimálne a maximálne ceny zistené za jednotlivé akostné triedy. **Všetky ceny sú vypočítané váženým priemerom, ktoré sú v tabuľkách zaokrúhlené na dve desatinné miesta.** Vývoj priemernej očakávanej ceny je rozdiel priemernej očakávanej ceny a ceny zistených v aktuálnom týždni. Vývoj ostatných ukazovateľov je rozdiel medzi hodnotou v aktuálnom týždni a hodnotou zistenou pred týždňom resp. rokom.

# Nákupné ceny jatočných ošípaných – klasifikácia SEUROP

Ceny za 10. týždeň 2025 sa zisťovali v dňoch 10. 3. – 12. 3. 2025

Ceny sú za kg jat. hm. bez DPH

Trend týždenného cenového vývoja	Názov produktu	Počet/cena	SKZ	SKS	SKV	SR	SR	Týždenný vývoj	Ročný vývoj	Prepočet na živú hmotnosť
						10. týždeň 2025	9. týždeň 2025			
↗	Jatočné ošípané S	Počet	5 847	-	467	6 314	4 012	57,4	13,5	x
		Priem. živá hm. *2	113,0		109,0	112,7	114,0	-1,1	-2,2	x
		Priem. mäsiťosť *4	64,0		63,7	63,9	63,6	0,5	0,3	x
		Min. cena	1,66		1,76	1,66	1,70	-2,4	-9,3	1,32
		Max. cena	3,00		2,02	3,00	3,00	0,0	-1,0	2,38
		<b>Priem. cena</b>	<b>1,80</b>		<b>1,77</b>	<b>1,80</b>	<b>1,74</b>	<b>3,5</b>	<b>-20,3</b>	<b>1,43</b>
		Priem. očk. cena	1,81		1,77	1,80	1,74	0,4	x	1,43
↘	Jatočné ošípané E	Počet	806	*1	208	1 020	844	20,9	9,4	x
		Priem. živá hm. *2	121,5		111,6	119,6	123,6	-3,3	-2,5	x
		Priem. mäsiťosť *4	57,9		57,8	57,9	57,9	0,1	-0,2	x
		Min. cena	1,00		1,60	1,00	1,60	-37,5	-37,5	0,79
		Max. cena	3,00		2,33	3,00	3,00	0,0	-1,0	2,38
		<b>Priem. cena</b>	<b>1,93</b>		<b>1,81</b>	<b>1,91</b>	<b>1,93</b>	<b>-1,2</b>	<b>-18,7</b>	<b>1,51</b>
		Priem. očk. cena	1,96		1,81	1,95	1,95	1,9	x	1,54
↘	Jatočné ošípané U	Počet	119	*1	21	160	134	19,4	10,3	x
		Priem. živá hm. *2	132,3		126,8	129,1	131,2	-1,6	3,1	x
		Priem. mäsiťosť *4	53,5		53,5	53,3	53,2	0,2	0,2	x
		Min. cena	1,58		1,79	1,58	1,62	-2,5	-11,2	1,25
		Max. cena	3,00		2,02	3,00	3,00	0,0	-1,0	2,38
		<b>Priem. cena</b>	<b>1,95</b>		<b>1,90</b>	<b>1,94</b>	<b>2,01</b>	<b>-3,6</b>	<b>-14,5</b>	<b>1,54</b>
		Priem. očk. cena	2,02		1,88	1,98	2,07	2,4	x	1,58
-	Jatočné ošípané R	Počet	*1	*1	*1	9	*1		-35,7	x
		Priem. živá hm. *2				118,7			-2,3	x
		Priem. mäsiťosť *4				49,3			0,0	x
		Min. cena				1,70			-19,8	1,35
		Max. cena				2,02			-19,2	1,60
		<b>Priem. cena</b>				<b>1,88</b>			<b>-16,6</b>	<b>1,49</b>
		Priem. očk. cena				1,88		0,0	x	1,49
-	Jatočné ošípané O	Počet	-	-	-	-	-			x
		Priem. živá hm. *2								x
		Priem. mäsiťosť *4								x
		Min. cena								
		Max. cena								
		<b>Priem. cena</b>								
		Priem. očk. cena								x
↗	Jatočné ošípané S - P *3	Počet	6 773	*1	697	7 503	4 995	50,2	12,7	x
		Priem. živá hm. *2	114,4		110,4	114,0	116,0	-1,7	-2,2	x
		Priem. mäsiťosť *4	63,0		60,0	62,7	61,9	1,3	0,1	x
		Min. cena *3	1,00		1,60	1,00	1,60	-37,5	-37,5	0,79
		Max. cena *3	3,00		2,33	3,00	3,00	0,0	-1,0	2,38
		<b>Priem. cena</b>	<b>1,82</b>		<b>1,79</b>	<b>1,82</b>	<b>1,78</b>	<b>2,0</b>	<b>-20,0</b>	<b>1,44</b>
		Priem. očk. cena	1,83		1,79	1,83	1,79	0,7	x	1,45

Prameň: PPA – ATIS; oblasti trhu: SKZ - západoslovenská oblasť (Bratislavský, Trnavský, Trenčiansky a Nitriansky kraj), SKS - stredoslovenská oblasť (Žilinský a Banskobystrický kraj), SKV - východoslovenská oblasť (Prešovský a Košický kraj).

Vysvetlivky: \*1 - Neuvedené (menej ako 3 údaje), \*2 - Priemerná živá hmotnosť = kg ž. hm./ks, \*3 - Minimálne a maximálne ceny za kategóriu zvierat spolu sú minimálne a maximálne nákupné ceny zistené za kategóriu spolu, nie minimálne a maximálne ceny zistené za jednotlivé akostné triedy, - \*4 Priem. mäsiťosť = %. **Orientačný prepočítavací koeficient: ošípané 1,26.**

Vývoj priemernej očakávanej ceny je rozdiel priemernej očakávanej ceny a ceny zistených v aktuálnom týždni. Vývoj ostatných ukazovateľov je rozdiel medzi hodnotou v aktuálnom týždni a hodnotou zistenou pred týždňom resp. rokom.

## Nákupné ceny jatočných ošípaných – klasifikácia SEUROP

Ceny za 10. týždeň 2025 sa zisťovali v dňoch 10. 3. – 12. 3. 2025

Ceny sú za kg jat. hm. bez DPH

Trend týždenného cenového vývoja	Názov produktu	Počet/cena	SKZ	SKS	SKV	SR	SR	Týždenný vývoj	Ročný vývoj	Prepočet na živú hmotnosť
						10. týždeň 2025	9. týždeň 2025			
-	Prasnice	Počet	*1	-	*1	*1	150			x
		Priem. živá hm. *2					259,3			x
		Min. cena					1,20			
		Max. cena					1,39			
		<b>Priem. cena</b>					<b>1,29</b>			
		Priem. očk. cena					1,29		x	
↗	Jatočné ošípané ľahké	Počet	93	-	*1	98	80	22,5		x
		Priem. živá hm. *2	63,6			63,6	61,7	2,9		x
		Min. cena	1,36			1,36	1,00	36,0		1,08
		Max. cena	5,00			5,00	5,00	0,0		3,97
		<b>Priem. cena</b>	<b>1,53</b>			<b>1,54</b>	<b>1,52</b>	<b>0,9</b>		<b>1,22</b>
		Priem. očk. cena	1,53			1,53	1,52	-0,2	x	1,22
↘	Jatočné ošípané ťažké	Počet	79	*1	-	93	63	47,6	60,3	x
		Priem. živá hm. *2	161,7			162,6	191,8	-15,2	-2,3	x
		Min. cena	1,45			1,45	1,45	0,0	-4,0	1,15
		Max. cena	3,00			3,00	2,46	22,0	-1,0	2,38
		<b>Priem. cena</b>	<b>1,63</b>			<b>1,76</b>	<b>1,80</b>	<b>-1,9</b>	<b>-7,2</b>	<b>1,40</b>
		Priem. očk. cena	1,65			2,01	1,86	14,3	x	1,60
↗	Jatočné ošípané spolu*3	Počet	6 953	*1	908	7 908	5 288	49,6	16,4	x
		Priem. živá hm. *2	114,4		141,5	117,6	120,2	-2,2	0,1	x
		Min. cena	1,38		1,60	1,38	1,41	-2,1	-13,8	1,10
		Max. cena	3,00		2,33	3,00	3,00	0,0	-1,0	2,38
		<b>Priem. cena</b>	<b>1,81</b>		<b>1,70</b>	<b>1,80</b>	<b>1,76</b>	<b>2,2</b>	<b>-19,9</b>	<b>1,43</b>
		Priem. očk. cena	1,83		1,70	1,82	1,77	0,8	x	1,44
-	Jatočné ovce*3	Počet	-	-	-	-	-			x
		Priem. živá hm. *2								x
		Min. cena *3								
		Max. cena *3								
		<b>Priem. cena</b>								
		Priem. očk. cena							x	

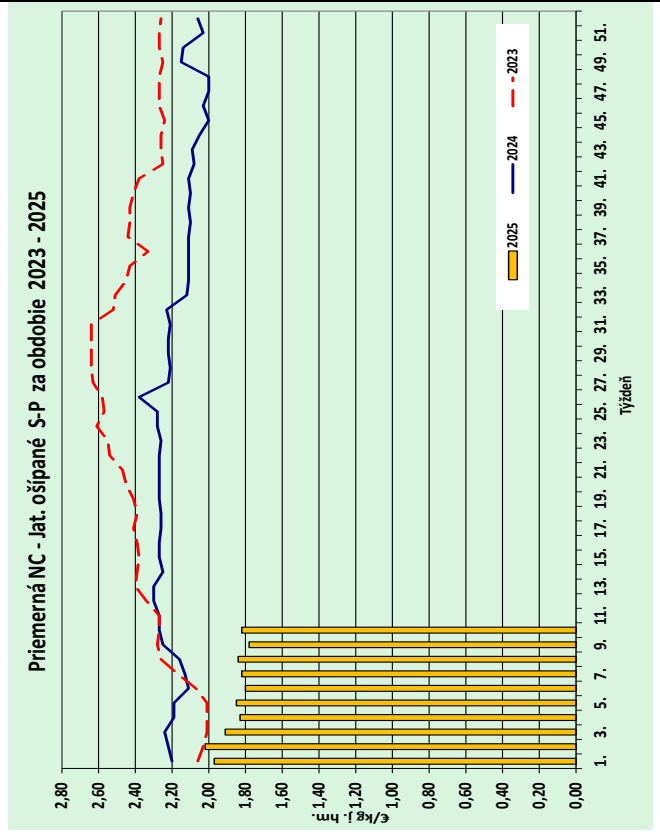
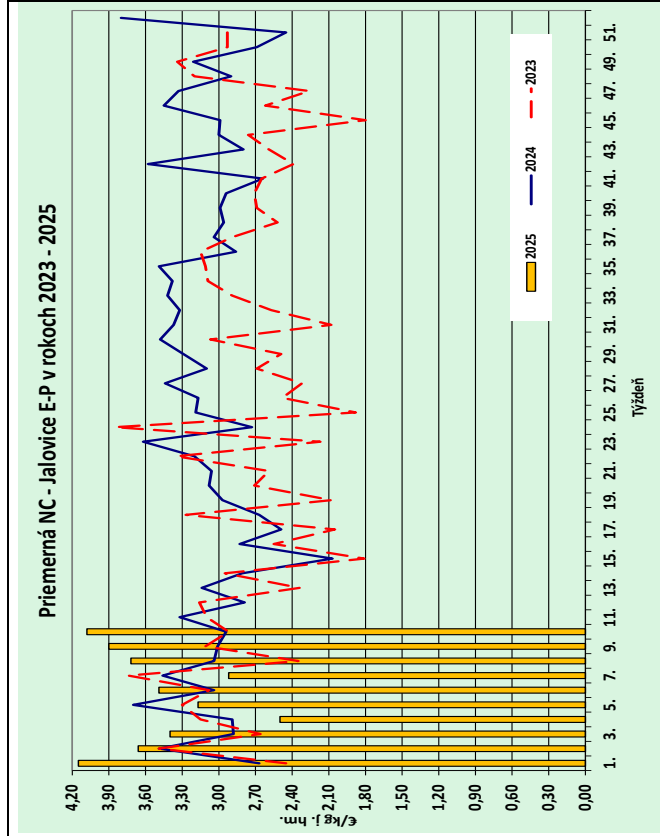
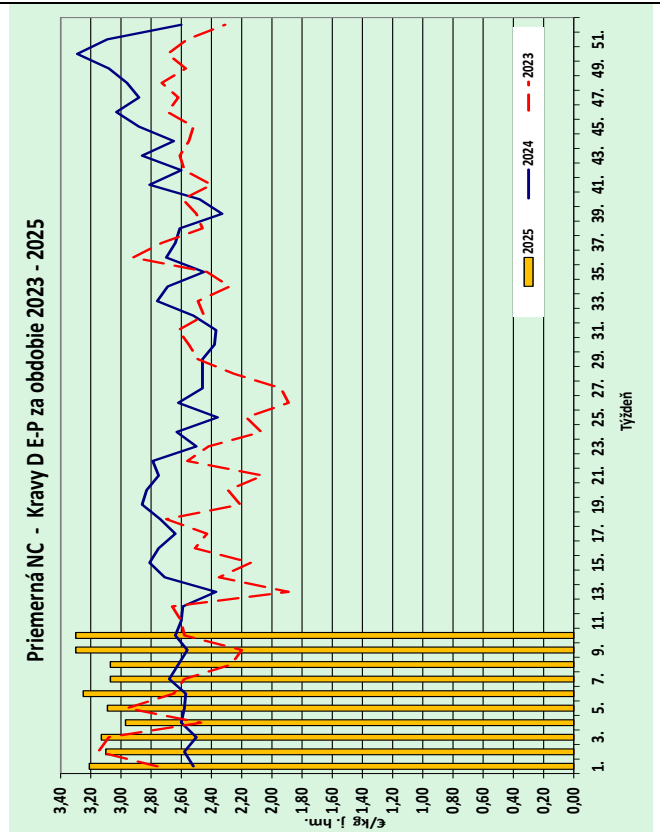
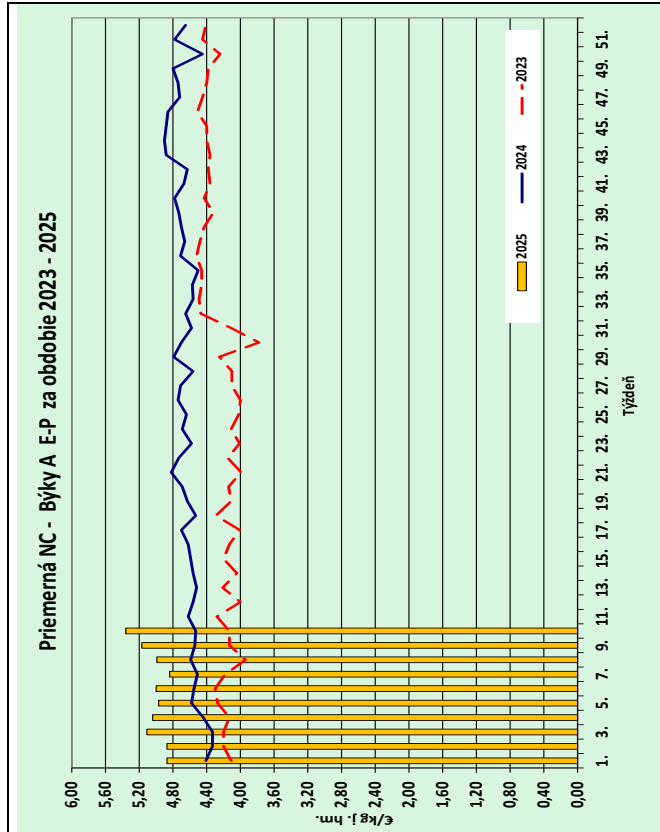
Prameň: PPA – ATIS; oblasti trhu: SKZ - západoslovenská oblasť (Bratislavský, Trnavský, Trenčiansky a Nitriansky kraj), SKS - stredoslovenská oblasť (Žilinský a Banskobystrický kraj), SKV - východoslovenská oblasť (Prešovský a Košický kraj).

Vysvetlivky: \*1 - Neuvedené (menej ako 3 údaje), \*2 - Priemerná živá hmotnosť = kg ž. hm./ks, \*3 - Minimálne a maximálne ceny za kategóriu zvierat spolu sú minimálne a maximálne nákupné ceny zistené za kategóriu spolu, nie minimálne a maximálne ceny zistené za jednotlivé akostné triedy.

**Orientačné prepočítavacie koeficienty: ošípané 1,26; ovce 2,30.**

Vývoj priemernej očakávanej ceny je rozdiel priemernej očakávanej ceny a ceny zistených v aktuálnom týždni. Vývoj ostatných ukazovateľov je rozdiel medzi hodnotou v aktuálnom týždni a hodnotou zistenou pred týždňom resp. rokom.

# Grafy nákupných cien



Prameň: PPA-ATIS

# Odbytové ceny spracovateľov mäsa a mäsových výrobkov

Cena za 10. týždeň 2025 sa zisťovali v dňoch 10. 3. – 12. 3. 2025

Ceny sú za kg bez DPH

Trend týždenného cenového vývoja	Názov produktu	Cena	SKZ	SKS	SKV	SR 10. týždeň 2025	SR 9. týždeň 2025	Týždenný vývoj	Ročný vývoj
						€/kg			
mäso z býkov a jalovíc	↗ Hovädzia štvrť predná	Min.	4,86	*1	*1	4,86	3,70	31,4	15,7
		Max.	6,50			6,50	6,90	-5,8	-15,1
		Priem.	<b>5,32</b>			<b>5,42</b>	<b>5,37</b>	<b>1,0</b>	<b>12,2</b>
		Priem. očak.	5,33			5,46	5,41	0,7	x
	↗ Hovädzia štvrť zadná	Min.	5,30	*1	*1	5,30	4,30	23,3	17,8
		Max.	7,00			7,00	7,00	0,0	-8,6
		Priem.	<b>5,99</b>			<b>5,91</b>	<b>5,75</b>	<b>2,7</b>	<b>12,0</b>
		Priem. očak.	6,01			5,95	5,79	0,7	x
	↗ Hovädzie predné s kosťou	Min.	5,33	5,68	5,36	5,33	3,44	54,9	19,5
		Max.	7,60	7,54	7,40	7,60	7,60	0,0	-11,5
Priem.		<b>6,11</b>	<b>6,57</b>	<b>5,66</b>	<b>6,06</b>	<b>5,90</b>	<b>2,6</b>	<b>5,4</b>	
Priem. očak.		6,12	6,57	5,82	6,10	5,95	0,8	x	
↑ Hovädzie predné bez kosti (nožina)	Min.	6,55	8,50	7,00	6,55	4,96	32,1	11,0	
	Max.	12,60	14,61	10,91	14,61	12,60	16,0	27,2	
	Priem.	<b>7,62</b>	<b>10,85</b>	<b>10,84</b>	<b>9,85</b>	<b>8,73</b>	<b>12,9</b>	<b>18,1</b>	
	Priem. očak.	7,62	10,85	10,84	9,85	8,73	0,0	x	
↗ Hovädzie zadné zo stehna bez kosti (výseková úprava)	Min.	8,20	9,85	9,08	8,20	6,72	22,0	4,9	
	Max.	14,57	12,25	12,50	14,57	14,57	0,0	4,7	
	Priem.	<b>10,72</b>	<b>11,83</b>	<b>9,82</b>	<b>10,32</b>	<b>10,29</b>	<b>0,4</b>	<b>12,8</b>	
	Priem. očak.	10,72	11,83	9,92	10,38	10,30	0,5	x	
↑ Hovädzia sviečková (kuchynská úprava)	Min.	24,45	27,00	23,00	23,00	8,50	170,6	21,1	
	Max.	42,90	49,50	31,43	49,50	42,90	15,4	21,3	
	Priem.	<b>33,11</b>	<b>35,48</b>	<b>27,99</b>	<b>30,26</b>	<b>26,93</b>	<b>12,4</b>	<b>20,9</b>	
	Priem. očak.	32,39	35,48	28,05	30,15	26,85	-0,4	x	
↘ Hovädzia nízka roštenka bez kosti (výseková úprava)	Min.	8,50	11,55	10,45	8,50	8,50	0,0	3,7	
	Max.	21,00	13,99	12,39	21,00	21,00	0,0	-4,5	
	Priem.	<b>12,63</b>	<b>12,83</b>	<b>11,74</b>	<b>12,31</b>	<b>12,32</b>	<b>-0,1</b>	<b>6,6</b>	
	Priem. očak.	12,70	12,83	11,79	12,37	12,32	0,5	x	
mäso z kráv	↘ Hovädzia štvrť predná	Min.	2,40	*1	-	2,40	1,22	96,7	20,0
		Max.	3,81			5,50	7,60	-27,6	-34,0
		Priem.	<b>2,59</b>			<b>3,49</b>	<b>3,58</b>	<b>-2,4</b>	<b>23,4</b>
		Priem. očak.	2,59			3,54	3,63	1,4	x
	↘ Hovädzia štvrť zadná	Min.	2,80	*1	-	2,80	1,22	129,5	8,1
		Max.	3,81			4,50	7,60	-40,8	-46,0
		Priem.	<b>3,05</b>			<b>3,74</b>	<b>3,82</b>	<b>-2,1</b>	<b>15,4</b>
		Priem. očak.	3,05			3,79	3,86	1,3	x
	↗ Hovädzie predné s kosťou	Min.	*1	-	*1	5,45	5,45	0,0	74,7
		Max.				6,67	6,67	0,0	8,6
		Priem.				<b>5,81</b>	<b>5,71</b>	<b>1,7</b>	<b>16,6</b>
		Priem. očak.				5,81	5,71	0,0	x
	↑ Hovädzie predné bez kosti (nožina)	Min.	*1	*1	*1	6,30	6,14	2,6	53,3
		Max.				8,57	7,22	18,7	22,8
		Priem.				<b>7,05</b>	<b>6,48</b>	<b>8,8</b>	<b>41,0</b>
		Priem. očak.				7,05	6,48	0,0	x
↗ Hovädzie zadné zo stehna bez kosti (výseková úprava)	Min.	*1	*1	*1	7,70	7,70	0,0	75,0	
	Max.				10,48	10,48	0,0	-59,1	
	Priem.				<b>9,58</b>	<b>9,30</b>	<b>3,0</b>	<b>15,3</b>	
	Priem. očak.				9,58	9,30	0,0	x	
- Hovädzia sviečková (kuchynská úprava)	Min.	-	-	*1	*1	16,45			
	Max.					24,66			
	Priem.					<b>22,11</b>			
	Priem. očak.					22,82		x	
↘ Hovädzia nízka roštenka bez kosti (výseková úprava)	Min.	*1	-	*1	8,70	8,70	0,0	81,3	
	Max.				11,43	11,00	3,9	3,9	
	Priem.				<b>9,90</b>	<b>10,38</b>	<b>-4,6</b>	<b>38,9</b>	
	Priem. očak.				9,90	10,38	0,0	x	

Prameň: PPA – ATIS; oblasti trhu: SKZ - západoslovenská oblasť (Bratislavský, Trnavský, Trenčiansky a Nitriansky kraj), SKS - stredoslovenská oblasť (Žilinský a Banskobystrický kraj), SKV - východoslovenská oblasť (Prešovský a Košický kraj); \*1 - Menej ako 3 údaje.

# Odbytové ceny spracovateľov mäsa a mäsových výrobkov

Cena za 10. týždeň 2025 sa zisťovali v dňoch 10. 3. – 12. 3. 2025

Ceny sú za kg bez DPH

Trend týždenného cenového vývoja	Názov produktu	Cena	SKZ	SKS	SKV	SR 10. týždeň 2025	SR 9. týždeň 2025	Týždenný vývoj	Ročný vývoj
						€/kg			
↔	Bravčová polovica s hlavou	Min.	2,10	*1	1,60	1,60	1,60	0,0	0,0
		Max.	2,89		3,70	3,70	3,70	0,0	-7,5
		<b>Priem.</b>	<b>2,18</b>		<b>2,47</b>	<b>2,29</b>	<b>2,30</b>	<b>-0,3</b>	<b>-18,6</b>
		Priem. očak.	2,19		2,47	2,30	2,31	0,4	x
↔	Bravčová polovica bez hlavy	Min.	2,62	*1	2,95	2,39	2,39	0,0	-15,2
		Max.	2,78		4,00	4,00	4,00	0,0	14,6
		<b>Priem.</b>	<b>2,62</b>		<b>3,52</b>	<b>2,66</b>	<b>2,58</b>	<b>3,1</b>	<b>-7,7</b>
		Priem. očak.	2,62		3,55	2,66	2,59	0,1	x
↔	Bravčové stehno s kosťou a kolenom	Min.	*1	-	*1	2,50	2,50	0,0	-19,4
		Max.				5,50	5,50	0,0	22,2
		<b>Priem.</b>				<b>4,19</b>	<b>4,07</b>	<b>2,9</b>	<b>19,1</b>
		Priem. očak.				4,19	4,07	0,1	x
↔	Bravčové karé s kosťou	Min.	3,51	3,42	4,00	3,42	3,38	1,2	-9,8
		Max.	6,83	5,65	5,67	6,83	6,83	0,0	7,4
		<b>Priem.</b>	<b>4,18</b>	<b>4,28</b>	<b>4,80</b>	<b>4,36</b>	<b>4,22</b>	<b>3,3</b>	<b>-2,1</b>
		Priem. očak.	4,18	4,28	5,12	4,43	4,29	1,6	x
↓	Bravčová krkovička s kosťou	Min.	3,90	3,44	4,00	3,44	3,40	1,2	-1,4
		Max.	6,50	5,50	5,40	6,50	6,50	0,0	3,7
		<b>Priem.</b>	<b>4,16</b>	<b>4,12</b>	<b>4,77</b>	<b>4,20</b>	<b>4,52</b>	<b>-7,0</b>	<b>-3,8</b>
		Priem. očak.	4,16	4,12	5,21	4,25	4,62	1,1	x
↔	Bravčový bôčik s kosťou	Min.	3,32	3,70	4,24	3,32	3,36	-1,2	-2,4
		Max.	5,81	5,50	5,32	5,81	5,82	-0,2	5,6
		<b>Priem.</b>	<b>3,63</b>	<b>4,47</b>	<b>4,67</b>	<b>4,02</b>	<b>3,92</b>	<b>2,4</b>	<b>-12,0</b>
		Priem. očak.	3,63	4,47	4,84	4,06	3,95	1,1	x
↔	Bravčové stehno bez kosti (úprava na rezne)	Min.	3,35	4,15	3,59	3,35	3,58	-6,4	-7,5
		Max.	6,82	5,80	5,91	6,82	6,82	0,0	0,0
		<b>Priem.</b>	<b>4,26</b>	<b>4,99</b>	<b>4,25</b>	<b>4,40</b>	<b>4,45</b>	<b>-1,1</b>	<b>-5,6</b>
		Priem. očak.	4,26	4,99	4,29	4,42	4,46	0,4	x
↔	Bravčové plece bez kosti	Min.	3,41	3,53	3,47	3,41	3,40	0,3	-9,5
		Max.	6,32	5,55	5,86	6,32	6,32	0,0	0,0
		<b>Priem.</b>	<b>4,32</b>	<b>4,40</b>	<b>4,07</b>	<b>4,24</b>	<b>4,15</b>	<b>2,3</b>	<b>-2,2</b>
		Priem. očak.	4,32	4,40	4,18	4,28	4,18	1,0	x
↔	Špekačky	Min.	2,90	3,88	4,31	2,90	2,90	0,0	0,0
		Max.	6,41	5,60	6,50	6,50	7,40	-12,2	-11,4
		<b>Priem.</b>	<b>4,25</b>	<b>4,24</b>	<b>4,43</b>	<b>4,32</b>	<b>4,31</b>	<b>0,2</b>	<b>-1,6</b>
		Priem. očak.	4,27	4,24	4,33	4,29	4,32	-0,7	x
↑	Párky obyčajné	Min.	2,90	3,72	2,30	2,30	2,18	5,5	0,9
		Max.	5,75	4,95	6,20	6,20	6,20	0,0	-16,4
		<b>Priem.</b>	<b>3,59</b>	<b>3,78</b>	<b>2,96</b>	<b>3,19</b>	<b>2,89</b>	<b>10,3</b>	<b>10,3</b>
		Priem. očak.	3,60	3,78	2,97	3,20	2,90	0,3	x
↑	Viedenské párky	Min.	3,67	*1	3,64	3,64	3,73	-2,4	21,3
		Max.	8,25		6,28	8,25	8,25	0,0	0,0
		<b>Priem.</b>	<b>4,96</b>		<b>4,48</b>	<b>4,66</b>	<b>4,27</b>	<b>9,0</b>	<b>5,1</b>
		Priem. očak.	5,03		4,09	4,56	4,31	-2,1	x
↔	Bratislavské párky	Min.	3,10	4,40	4,45	3,10	3,10	0,0	24,0
		Max.	7,40	6,00	5,83	7,40	7,40	0,0	6,9
		<b>Priem.</b>	<b>4,34</b>	<b>4,62</b>	<b>4,51</b>	<b>4,43</b>	<b>4,38</b>	<b>1,1</b>	<b>2,4</b>
		Priem. očak.	4,39	4,62	4,46	4,43	4,40	0,1	x
↔	Spišské párky	Min.	3,50	4,64	6,21	3,50	3,50	0,0	9,4
		Max.	7,35	6,50	7,41	7,41	7,46	-0,7	-19,5
		<b>Priem.</b>	<b>5,73</b>	<b>5,27</b>	<b>6,42</b>	<b>6,00</b>	<b>5,85</b>	<b>2,6</b>	<b>2,7</b>
		Priem. očak.	5,74	5,27	6,34	5,97	5,85	-0,6	x
↓	Slovenská saláma	Min.	2,30	*1	-	2,30	1,44	59,7	7,0
		Max.	6,58			6,58	6,58	0,0	0,0
		<b>Priem.</b>	<b>2,82</b>			<b>2,85</b>	<b>2,51</b>	<b>13,7</b>	<b>-0,2</b>
		Priem. očak.	2,83			2,86	2,52	0,4	x

Prameň: PPA – ATIS; oblasti trhu: SKZ - západoslovenská oblasť (Bratislavský, Trnavský, Trenčiansky a Nitriansky kraj), SKS - stredoslovenská oblasť (Žilinský a Banskobystrický kraj), SKV - východoslovenská oblasť (Prešovský a Košický kraj); \*1 - Menej ako 3 údaje.

# Odbytové ceny spracovateľov mäsa a mäsových výrobkov

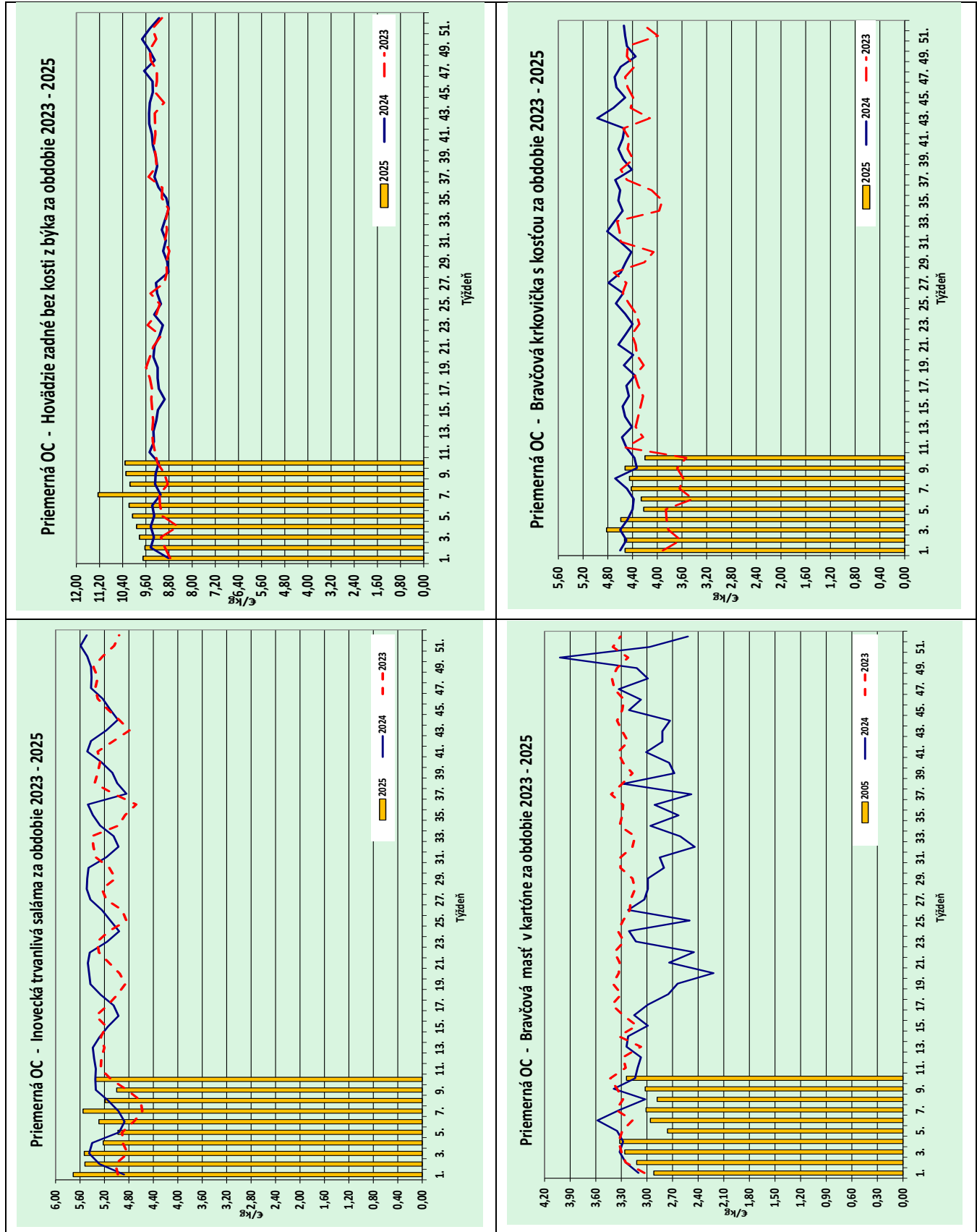
Cena za 10. týždeň 2025 sa zisťovali v dňoch 10. 3. – 12. 3. 2025

Ceny sú za kg bez DPH

Trend týždenného cenového vývoja	Názov produktu	Cena	SKZ	SKS	SKV	SR 10. týždeň 2025	SR 9. týždeň 2025	Týždenný vývoj	Ročný vývoj
						€/kg			
↘	Šunková saláma	Min.	4,20	3,71	4,05	3,71	3,90	-4,9	-2,9
		Max.	9,58	6,19	6,78	9,58	9,58	0,0	0,0
		Priem.	<b>5,53</b>	<b>3,89</b>	<b>4,17</b>	<b>5,07</b>	<b>5,16</b>	<b>-1,8</b>	<b>4,7</b>
		Priem. očak.	5,53	3,89	4,23	5,08	5,08	0,3	x
↑	Inovecká trvanlivá saláma	Min.	4,48	4,10	4,88	4,10	0,99	314,1	0,0
		Max.	7,42	6,15	6,50	7,42	7,42	0,0	-18,3
		Priem.	<b>5,63</b>	<b>4,85</b>	<b>4,93</b>	<b>5,35</b>	<b>5,00</b>	<b>7,0</b>	<b>-0,1</b>
		Priem. očak.	5,66	4,85	4,90	5,35	5,01	0,1	x
↘	Čingovská saláma	Min.	4,34	-	4,67	4,34	4,30	0,9	4,8
		Max.	5,10	-	6,31	6,31	7,14	-11,6	-9,9
		Priem.	<b>4,89</b>	-	<b>4,71</b>	<b>4,77</b>	<b>5,07</b>	<b>-5,9</b>	<b>-17,8</b>
		Priem. očak.	4,89	-	4,69	4,76	5,07	-0,3	x
↗	Saláma Nitran	Min.	5,46	-	6,48	5,46	5,36	1,9	7,9
		Max.	11,58	-	8,75	11,58	11,58	0,0	0,0
		Priem.	<b>7,63</b>	-	<b>6,62</b>	<b>7,14</b>	<b>6,81</b>	<b>4,9</b>	<b>-2,6</b>
		Priem. očak.	7,63	-	6,54	7,10	6,87	-0,5	x
↗	Oravská údená slanina	Min.	4,20	5,60	6,17	4,20	4,20	0,0	0,0
		Max.	10,50	8,10	8,93	10,50	10,37	1,3	11,6
		Priem.	<b>5,88</b>	<b>5,83</b>	<b>6,39</b>	<b>6,02</b>	<b>5,95</b>	<b>1,2</b>	<b>3,2</b>
		Priem. očak.	5,89	5,83	6,39	6,02	5,95	0,0	x
↗	Dusená šunka strojová	Min.	3,72	3,77	4,40	3,72	3,71	0,3	-2,4
		Max.	9,92	7,59	8,80	9,92	9,92	0,0	0,0
		Priem.	<b>5,16</b>	<b>4,91</b>	<b>5,41</b>	<b>5,11</b>	<b>5,03</b>	<b>1,6</b>	<b>-10,2</b>
		Priem. očak.	5,55	4,91	5,38	5,37	5,27	4,7	x
↘	Surová výseková slanina chrbtová bez kože	Min.	1,63	2,21	2,70	1,63	1,73	-5,8	-22,7
		Max.	5,15	3,55	3,76	5,15	5,15	0,0	6,2
		Priem.	<b>1,93</b>	<b>2,41</b>	<b>3,60</b>	<b>2,12</b>	<b>2,21</b>	<b>-4,0</b>	<b>-10,3</b>
		Priem. očak.	1,93	2,41	4,26	2,15	2,24	1,4	x
↑	Bravčová masť (kartón)	Min.	1,58	*1	3,00	1,58	1,73	-8,7	-27,2
		Max.	5,00		4,47	5,00	5,00	0,0	10,6
		Priem.	<b>2,75</b>		<b>3,58</b>	<b>3,24</b>	<b>3,02</b>	<b>7,3</b>	<b>3,3</b>
		Priem. očak.	2,75		3,67	3,27	3,03	1,1	x
↘	Bravčová masť 500 g balenie (cena za kg)	Min.	3,20	*1	2,08	2,08	2,45	-15,1	-39,2
		Max.	4,72		7,04	7,04	7,16	-1,7	-0,8
		Priem.	<b>3,46</b>		<b>3,46</b>	<b>3,49</b>	<b>3,58</b>	<b>-2,6</b>	<b>-9,6</b>
		Priem. očak.	3,46		3,65	3,53	3,59	1,0	x
↓	Údená lahôdka z karé	Min.	5,00	5,28	4,50	4,50	4,82	-6,6	0,0
		Max.	9,90	6,70	10,20	10,20	10,20	0,0	0,0
		Priem.	<b>7,08</b>	<b>5,37</b>	<b>5,30</b>	<b>5,98</b>	<b>6,46</b>	<b>-7,3</b>	<b>18,4</b>
		Priem. očak.	7,08	5,37	5,87	6,27	6,46	4,6	x
↘	Údené stehno bez kosti	Min.	4,65	5,28	8,84	4,65	4,77	-2,5	-2,5
		Max.	9,00	7,79	11,95	11,95	11,95	0,0	17,2
		Priem.	<b>5,12</b>	<b>5,39</b>	<b>10,85</b>	<b>5,26</b>	<b>5,35</b>	<b>-1,8</b>	<b>-6,5</b>
		Priem. očak.	5,13	5,39	10,96	5,27	5,36	0,2	x
-	Údená rolka z pleca (v sieťke)	Min.	*1	-	*1	5,83	*1		24,6
		Max.				10,20			0,0
		Priem.				<b>6,50</b>			<b>11,1</b>
		Priem. očak.				6,50		0,0	x
↘	Údený bok	Min.	*1	*1	7,40	5,69	5,69	0,0	8,4
		Max.			9,73	9,73	9,73	0,0	15,6
		Priem.			<b>7,95</b>	<b>7,25</b>	<b>7,44</b>	<b>-2,7</b>	<b>8,3</b>
		Priem. očak.			8,01	7,98	8,03	9,2	x
↑	Údená krkovička bez kosti	Min.	5,23	5,26	6,52	5,23	3,99	31,1	25,1
		Max.	9,26	7,99	10,46	10,46	10,46	0,0	2,5
		Priem.	<b>5,69</b>	<b>5,60</b>	<b>6,90</b>	<b>5,82</b>	<b>4,32</b>	<b>34,7</b>	<b>4,3</b>
		Priem. očak.	5,69	5,60	6,90	5,82	4,37	0,0	x

Prameň: PPA – ATIS; oblasti trhu: SKZ - západoslovenská oblasť (Bratislavský, Trnavský, Trenčiansky a Nitriansky kraj), SKS - stredoslovenská oblasť (Žilinský a Banskobystrický kraj), SKV - východoslovenská oblasť (Prešovský a Košický kraj); \*1 - Menej ako 3 údaje.

# Grafy odbytových cien



Prameň: PPA-ATIS

**Vydavateľ a spracovateľ cenových informácií:**

Pôdohospodárska platobná agentúra  
Odbor agrárnych informácií - ATIS  
Hraničná 12  
815 26 Bratislava  
[www.apa.sk](http://www.apa.sk)

Číslo 10/2025; Ročník 10.; 14. 3. 2025

**Komoditní manažéri:**

Ing. Miroslav Marko  
Mobil: 0918/612 182  
e-mail: [miroslav.marko@apa.sk](mailto:miroslav.marko@apa.sk)

Mgr. Dávid Čičmanec  
Mobil: 0918/612 199  
e-mail: [david.cicmanec@apa.sk](mailto:david.cicmanec@apa.sk)

Ing. Zuzana Turčianska  
Mobil: 0918/612 343  
e-mail: [zuzana.turcianska@apa.sk](mailto:zuzana.turcianska@apa.sk)

**e-mail: [atis@apa.sk](mailto:atis@apa.sk)**

© Rozmnožovanie a využívanie informácií je možné len po písomnej dohode s Pôdohospodárskou platobnou agentúrou (PPA). Všetky cenové informácie sú spracované s najväčšou starostlivosťou.

Informácie, obsiahnuté v tomto materiáli sa zakladajú na informačných zdrojoch, o ktorých sme presvedčení, že sú hodnoverné. Za úplnosť a správnosť uvádzaných informácií sa PPA - ATIS nezaručuje, ako aj nezodpovedá za škody vzniknuté na základe ich využitia.