



Prehľad nákupných cien jatočných zvierat a odbytových cien mäsa a mäsových výrobkov

12. týždeň 2025

Číslo 12/2025

Ročník 10.

31. 3. 2025



Agrárne trhové informácie Slovenska

Nákupné ceny jatočného dobytká – klasifikácia SEUROP

Ceny za 12. týždeň 2025 sa zisťovali v dňoch 20. 3. – 26. 3. 2025

Ceny sú za kg jat. hm. bez DPH

| Trend týždenného cenového vývoja | Názov produktu | Počet/cena | SKZ | SKS | SKV | SR | SR | Týždenný vývoj | Ročný vývoj | Prepočet na živú hmotnosť |
|---|--------------------|--------------------|-------------|-------------|-----|--------------------|--------------------|-------------------|----------------|---------------------------------|
| | | | | | | 12. týždeň 2025 | 11. týždeň 2025 | | | |
| | | | | | | €/kg | | % | | |
| ↗ | Býky A R 2 | Počet | 19 | - | - | 19 | 31 | -38,7 | 0,0 | x |
| | | Priem. živá hm.*2 | 657,6 | | | 657,6 | 666,0 | -1,3 | -11,6 | x |
| | | Min. cena | 2,50 | | | 2,50 | 2,50 | 0,0 | -42,8 | 1,37 |
| | | Max. cena | 6,79 | | | 6,79 | 5,92 | 14,7 | 30,8 | 3,73 |
| | | Priem. cena | 5,52 | | | 5,52 | 5,39 | 2,5 | 13,7 | 3,03 |
| | | Priem. očak. cena | 5,52 | | | 5,52 | 5,39 | 0,0 | x | 3,03 |
| ↗ | Býky A R 1 - 5 | Počet | 39 | *1 | *1 | 55 | 55 | 0,0 | 71,9 | x |
| | | Priem. živá hm.*2 | 706,3 | | | 696,7 | 660,9 | 5,4 | 2,0 | x |
| | | Min. cena | 2,50 | | | 2,50 | 1,90 | 31,6 | -31,3 | 1,37 |
| | | Max. cena | 6,07 | | | 6,07 | 5,82 | 4,3 | 17,0 | 3,34 |
| | | Priem. cena | 5,67 | | | 5,61 | 5,37 | 4,5 | 16,4 | 3,08 |
| | | Priem. očak. cena | 5,67 | | | 5,66 | 5,39 | 1,0 | x | 3,11 |
| ↓ | Býky A O 2 | Počet | 25 | *1 | *1 | 31 | 44 | -29,6 | -36,7 | x |
| | | Priem. živá hm.*2 | 592,8 | | | 584,0 | 580,7 | 0,6 | 3,3 | x |
| | | Min. cena | 2,60 | | | 2,60 | 2,60 | 0,0 | -1,5 | 1,43 |
| | | Max. cena | 6,54 | | | 6,54 | 6,00 | 9,0 | 33,2 | 3,59 |
| | | Priem. cena | 4,60 | | | 4,81 | 5,24 | -8,3 | 6,2 | 2,64 |
| | | Priem. očak. cena | 4,60 | | | 4,82 | 5,28 | 0,4 | x | 2,65 |
| ↓ | Býky A O 1 - 5 | Počet | 33 | *1 | *1 | 39 | 60 | -35,0 | -31,6 | x |
| | | Priem. živá hm.*2 | 588,4 | | | 582,1 | 573,7 | 1,5 | -3,8 | x |
| | | Min. cena | 2,60 | | | 2,60 | 2,60 | 0,0 | -1,5 | 1,43 |
| | | Max. cena | 6,54 | | | 6,54 | 6,00 | 9,0 | 33,2 | 3,59 |
| | | Priem. cena | 4,58 | | | 4,75 | 5,28 | -10,1 | 5,1 | 2,61 |
| | | Priem. očak. cena | 4,58 | | | 4,76 | 5,30 | 0,3 | x | 2,62 |
| ↘ | Býky A E – P *3 | Počet | 78 | *1 | *1 | 114 | 143 | -20,3 | -0,9 | x |
| | | Priem. živá hm.*2 | 661,0 | | | 672,0 | 640,7 | 4,9 | 17,2 | x |
| | | Min. cena*3 | 2,50 | | | 2,50 | 1,90 | 31,6 | -5,3 | 1,37 |
| | | Max. cena*3 | 6,14 | | | 6,14 | 5,86 | 4,8 | 17,9 | 3,37 |
| | | Priem. cena | 5,21 | | | 5,31 | 5,33 | -0,4 | 16,5 | 2,92 |
| | | Priem. očak. cena | 5,21 | | | 5,37 | 5,38 | 1,1 | x | 2,95 |
| ↑ | Býky B E – P *3 | Počet | 24 | 8 | - | 32 | 17 | 88,2 | -23,8 | x |
| | | Priem. živá hm.*2 | 748,2 | 719,6 | | 741,1 | 644,8 | 14,9 | 32,9 | x |
| | | Min. cena*3 | 2,60 | 4,00 | | 2,60 | 2,60 | 0,0 | 52,9 | 1,43 |
| | | Max. cena*3 | 6,56 | 5,50 | | 6,56 | 5,90 | 11,2 | 24,2 | 3,60 |
| | | Priem. cena | 6,07 | 5,24 | | 5,87 | 5,21 | 12,7 | 25,2 | 3,22 |
| | | Priem. očak. cena | 6,07 | 5,33 | | 5,89 | 5,25 | 0,4 | x | 3,24 |
| ↗ | Býky A + B *3 | Počet | 102 | 40 | *1 | 146 | 160 | -8,8 | -7,0 | x |
| | | Priem. živá hm.*2 | 681,5 | 720,4 | | 687,1 | 641,2 | 7,2 | -7,4 | x |
| | | Min. cena*3 | 2,50 | 4,00 | | 2,50 | 1,90 | 31,6 | -123,2 | 1,37 |
| | | Max. cena*3 | 6,56 | 5,50 | | 6,56 | 5,90 | 11,2 | 24,2 | 3,60 |
| | | Priem. cena | 5,44 | 5,45 | | 5,44 | 5,32 | 2,3 | 18,5 | 2,99 |
| | | Priem. očak. cena | 5,44 | 5,63 | | 5,49 | 5,37 | 1,0 | x | 3,02 |

Prameň: PPA – ATIS; oblasti trhu: SKZ - západoslovenská oblasť (Bratislavský, Trnavský, Trenčiansky a Nitriansky kraj), SKS - stredoslovenská oblasť (Žilinský a Banskobystrický kraj), SKV - východoslovenská oblasť (Prešovský a Košický kraj).

Orientačné prepočítavacie koeficienty: býky 1,82; jalovice a kravy 1,94.

Vysvetlivky: *1 - Neuvedené (menej ako 3 údaje), *2 - Priemerná živá hmotnosť = kg ž. hm./ks, *3 - Minimálne a maximálne ceny za kategóriu zvierat spolu sú minimálne a maximálne nákupné ceny zistené za kategóriu spolu, nie minimálne a maximálne ceny zistené za jednotlivé akostné triedy. **Všetky ceny sú vypočítané váženým priemerom, ktoré sú v tabuľkách zaokrúhlené na dve desiatinné miesta.** Vývoj priemernej očakávanej ceny je rozdiel priemernej očakávanej ceny a ceny zistenej v aktuálnom týždni. Vývoj ostatných ukazovateľov je rozdiel medzi hodnotou v aktuálnom týždni a hodnotou zistenou pred týždňom resp. rokom.

Nákupné ceny jatočného dobytká – klasifikácia SEUROP

Cena za 12. týždeň 2025 sa zisťovali v dňoch 20. 3. – 26. 3. 2025

Ceny sú za kg jat. hm. bez DPH

| Trend týždenného cenového vývoja | Názov produktu | Počet/cena | SKZ | SKS | SKV | SR | SR | Týždenný vývoj | Ročný vývoj | Prepočet na živú hmotnosť |
|----------------------------------|---------------------|-------------------|-------|-------|-------|-----------------|-----------------|----------------|-------------|---------------------------|
| | | | | | | 12. týždeň 2025 | 11. týždeň 2025 | | | |
| | | | | | | €/kg | | % | | |
| ↓ | Kravy D R 1 - 5 | Počet | *1 | *1 | *1 | 23 | 45 | -48,9 | -36,1 | x |
| | | Priem. živá hm.*2 | | | | 643,4 | 667,3 | -3,6 | -12,2 | x |
| | | Min. cena | | | | 3,00 | 1,90 | 57,9 | 200,0 | 1,55 |
| | | Max. cena | | | | 4,30 | 4,30 | 0,0 | 10,8 | 2,22 |
| | | Priem. cena | | | | 3,50 | 3,75 | -6,6 | 18,0 | 1,81 |
| | | Priem. očak. | | | 3,54 | 3,83 | 1,2 | x | 1,83 | |
| ↔ | Kravy D O 2 | Počet | 17 | 11 | *1 | 30 | 24 | 25,0 | -21,1 | x |
| | | Priem. živá hm.*2 | 548,1 | 484,3 | | 529,6 | 537,2 | -1,4 | -0,1 | x |
| | | Min. cena | 1,10 | 2,20 | | 1,10 | 1,10 | 0,0 | 0,0 | 0,57 |
| | | Max. cena | 3,10 | 4,30 | | 4,85 | 4,30 | 12,8 | 47,0 | 2,50 |
| | | Priem. cena | 2,50 | 3,81 | | 3,12 | 3,21 | -2,7 | 29,8 | 1,61 |
| | | Priem. očak. | 2,50 | 3,94 | | 3,21 | 3,27 | 2,7 | x | 1,65 |
| - | Kravy D O 3 | Počet | *1 | *1 | - | *1 | 31 | | | x |
| | | Priem. živá hm.*2 | | | | | 582,2 | | 1,5 | x |
| | | Min. cena | | | | | 0,85 | | 164,5 | |
| | | Max. cena | | | | | 4,30 | | 30,3 | |
| | | Priemerná cena | | | | | 3,75 | | 30,2 | |
| | | Priem. očak. | | | | 3,91 | | x | | |
| ↗ | Kravy D O 1 - 5 | Počet | 28 | 31 | *1 | 61 | 69 | -11,6 | -28,2 | x |
| | | Priem. živá hm.*2 | 568,9 | 540,1 | | 556,0 | 558,9 | -0,5 | 3,4 | x |
| | | Min. cena | 1,10 | 2,20 | | 1,10 | 0,92 | 19,6 | 0,0 | 0,57 |
| | | Max. cena | 2,93 | 4,30 | | 4,85 | 4,30 | 12,8 | 47,0 | 2,50 |
| | | Priem. cena | 2,64 | 4,14 | | 3,46 | 3,40 | 2,0 | 28,0 | 1,79 |
| | | Priem. očak. | 2,64 | 4,32 | | 3,57 | 3,49 | 3,1 | x | 1,84 |
| ↑ | Kravy D P 2 | Počet | 15 | *1 | *1 | 20 | 34 | -41,2 | -56,5 | x |
| | | Priem. živá hm.*2 | 473,6 | | | 454,5 | 459,4 | -1,1 | 10,8 | x |
| | | Min. cena | 1,78 | | | 1,17 | 1,16 | 0,9 | 0,9 | 0,60 |
| | | Max. cena | 1,94 | | | 4,00 | 4,00 | 0,0 | 77,8 | 2,06 |
| | | Priem. cena | 1,92 | | | 2,25 | 2,10 | 7,2 | 24,9 | 1,16 |
| | | Priem. očak. | 1,92 | | | 2,28 | 2,12 | 1,5 | x | 1,18 |
| ↑ | Kravy D P 1 - 5 | Počet | 25 | *1 | *1 | 33 | 51 | -35,3 | -46,8 | x |
| | | Priem. živá hm.*2 | 437,2 | | | 440,9 | 455,3 | -3,2 | 1,8 | x |
| | | Min. cena | 1,78 | | | 1,17 | 1,16 | 0,9 | 0,9 | 0,60 |
| | | Max. cena | 2,19 | | | 4,00 | 4,00 | 0,0 | 29,0 | 2,06 |
| | | Priem. cena | 2,06 | | | 2,23 | 1,99 | 12,1 | 19,9 | 1,15 |
| | | Priem. očak. | 2,06 | | | 2,25 | 2,01 | 1,0 | x | 1,16 |
| ↗ | Kravy D E – P | Počet | 71 | 46 | 6 | 123 | 171 | -28,1 | -34,9 | x |
| | | Priem. živá hm.*2 | 542,0 | 588,5 | 513,8 | 558,0 | 565,0 | -1,2 | 4,4 | x |
| | | Min. cena*3 | 1,10 | 1,98 | 1,17 | 1,10 | 0,92 | 19,6 | 10,0 | 0,57 |
| | | Max. cena*3 | 2,81 | 4,28 | 4,85 | 4,85 | 4,28 | 13,3 | 18,3 | 2,50 |
| | | Priem. cena | 2,69 | 4,12 | 3,19 | 3,28 | 3,21 | 2,0 | 26,4 | 1,69 |
| | | Priem. očak. | 2,69 | 4,30 | 3,45 | 3,36 | 3,29 | 2,5 | x | 1,73 |
| ↗ | Jalovice E P 1 - 5 | Počet | *1 | *1 | - | 14 | 5 | 180,0 | 27,3 | x |
| | | Priem. živá hm.*2 | | | | 360,7 | 230,9 | 56,2 | -10,5 | x |
| | | Min. cena | | | | 1,16 | 0,60 | 93,3 | -33,3 | 0,60 |
| | | Max. cena | | | | 4,30 | 5,81 | -26,0 | 43,3 | 2,22 |
| | | Priemerná cena | | | | 3,38 | 3,29 | 2,7 | 74,5 | 1,74 |
| | | Priem. očak. | | | 3,50 | 3,43 | 3,5 | x | 1,80 | |
| ↑ | Jalovice E E - P *3 | Počet | 8 | 19 | *1 | 33 | 19 | 73,7 | -31,3 | x |
| | | Priem. živá hm.*2 | 377,8 | 404,6 | | 448,6 | 433,7 | 3,4 | -6,2 | x |
| | | Min. cena*3 | 1,30 | 3,31 | | 1,30 | 1,12 | 16,1 | -29,7 | 0,67 |
| | | Max. cena*3 | 3,67 | 4,30 | | 4,94 | 5,81 | -15,0 | 5,3 | 2,55 |
| | | Priem. cena | 2,52 | 4,24 | | 4,03 | 3,74 | 7,7 | 44,3 | 2,08 |
| | | Priem. očak. | 2,52 | 4,38 | | 4,11 | 3,79 | 1,9 | x | 2,12 |

Prameň: PPA – ATIS ; oblasti trhu: SKZ - západoslovenská oblasť (Bratislavský, Trnavský, Trenčiansky a Nitriansky kraj), SKS - stredoslovenská oblasť (Žilinský a Banskobystrický kraj), SKV - východoslovenská oblasť (Prešovský a Košický kraj).

Orientačné prepočítavacie koeficienty: býky 1,82; jalovice a kravy 1,94. Vysvetlivky - *1 - Neuvedené (menej ako 3 údaje), *2 - Priemerná živá hmotnosť = kg ž. hm./ks, *3 - Minimálne a maximálne ceny za kategóriu zvierat spolu sú minimálne a maximálne nákupné ceny zistené za kategóriu spolu, nie minimálne a maximálne ceny zistené za jednotlivé akostné triedy. **Všetky ceny sú vypočítané váženým priemerom, ktoré sú v tabuľkách zaokrúhlené na dve desatinné miesta.** Vývoj priemernej očakávanej ceny je rozdiel priemernej očakávanej ceny a ceny zistených v aktuálnom týždni. Vývoj ostatných ukazovateľov je rozdiel medzi hodnotou v aktuálnom týždni a hodnotou zistenou pred týždňom resp. rokom.

Nákupné ceny jatočných ošípaných – klasifikácia SEUROP

Ceny za 12. týždeň 2025 sa zisťovali v dňoch 20. 3. – 26. 3. 2025

Ceny sú za kg jat. hm. bez DPH

| Trend týždenného cenového vývoja | Názov produktu | Počet/cena | SKZ | SKS | SKV | SR | SR | Týždenný vývoj | Ročný vývoj | Prepočet na živú hmotnosť |
|----------------------------------|--------------------------|--------------------|-------------|-----|-------------|-----------------|-----------------|----------------|--------------|---------------------------|
| | | | | | | 12. týždeň 2025 | 11. týždeň 2025 | | | |
| | | | | | | €/kg | | % | | |
| ↘ | Jatočné ošípané S | Počet | 5058 | - | 736 | 5794 | 5823 | -0,5 | -3,4 | x |
| | | Priem. živá hm. *2 | 113,5 | | 109,1 | 112,9 | 113,9 | -0,8 | -2,8 | x |
| | | Priem. mäsiťosť *4 | 63,87 | | 64,21 | 63,91 | 64,10 | -0,3 | 0,2 | x |
| | | Min. cena | 1,70 | | 1,75 | 1,70 | 1,70 | 0,0 | -8,1 | 1,35 |
| | | Max. cena | 3,00 | | 2,08 | 3,00 | 3,00 | 0,0 | -1,0 | 2,38 |
| | | Priem. cena | 1,81 | | 1,76 | 1,80 | 1,82 | -0,7 | -21,0 | 1,43 |
| | | Priem. očk. cena | 1,81 | | 1,76 | 1,80 | 1,82 | 0,1 | x | 1,43 |
| ↗ | Jatočné ošípané E | Počet | 829 | *1 | 132 | 968 | 910 | 6,4 | -9,8 | x |
| | | Priem. živá hm. *2 | 121,5 | | 112,8 | 120,5 | 123,5 | -2,4 | -0,8 | x |
| | | Priem. mäsiťosť *4 | 57,86 | | 57,32 | 57,80 | 57,76 | 0,1 | -0,3 | x |
| | | Min. cena | 1,64 | | 1,60 | 1,60 | 1,60 | 0,0 | 0,0 | 1,27 |
| | | Max. cena | 3,00 | | 2,34 | 3,00 | 3,00 | 0,0 | -1,0 | 2,38 |
| | | Priem. cena | 1,99 | | 1,90 | 1,98 | 1,92 | 3,2 | -16,2 | 1,57 |
| | | Priem. očk. cena | 2,02 | | 1,89 | 2,02 | 1,95 | 1,7 | x | 1,60 |
| ↘ | Jatočné ošípané U | Počet | 131 | *1 | 15 | 169 | 160 | 5,6 | -12,4 | x |
| | | Priem. živá hm. *2 | 111,6 | | 132,0 | 114,1 | 128,0 | -10,9 | -10,1 | x |
| | | Priem. mäsiťosť *4 | 52,67 | | 52,93 | 52,58 | 53,29 | -1,3 | -0,2 | x |
| | | Min. cena | 1,35 | | 1,77 | 1,35 | 1,00 | 35,0 | -23,7 | 1,07 |
| | | Max. cena | 3,00 | | 2,08 | 3,00 | 3,00 | 0,0 | -1,0 | 2,38 |
| | | Priem. cena | 1,71 | | 1,95 | 1,76 | 1,86 | -5,5 | -23,1 | 1,39 |
| | | Priem. očk. cena | 1,75 | | 1,92 | 1,78 | 1,91 | 1,4 | x | 1,41 |
| - | Jatočné ošípané R | Počet | *1 | *1 | - | *1 | 12 | | | x |
| | | Priem. živá hm. *2 | | | | | 126,2 | | 2,6 | x |
| | | Priem. mäsiťosť *4 | | | | | 48,92 | | -0,1 | x |
| | | Min. cena | | | | | 1,21 | | -18,9 | |
| | | Max. cena | | | | | 2,08 | | -17,6 | |
| | | Priem. cena | | | | | 1,83 | | -19,5 | |
| - | Jatočné ošípané O | Počet | - | - | - | - | - | | | x |
| | | Priem. živá hm. *2 | | | | | | | | x |
| | | Priem. mäsiťosť *4 | | | | | | | | x |
| | | Min. cena | | | | | | | | |
| | | Max. cena | | | | | | | | |
| | | Priem. cena | | | | | | | | |
| ↘ | Jatočné ošípané S - P *3 | Počet | 6022 | *1 | 883 | 6939 | 6905 | 0,5 | -4,6 | x |
| | | Priem. živá hm. *2 | 114,6 | | 110,1 | 114,0 | 115,5 | -1,3 | -2,8 | x |
| | | Priem. mäsiťosť *4 | 62,74 | | 59,83 | 62,34 | 62,90 | -0,9 | -0,2 | x |
| | | Min. cena *3 | 1,35 | | 1,60 | 1,35 | 1,00 | 35,0 | -15,6 | 1,07 |
| | | Max. cena *3 | 3,00 | | 2,34 | 3,00 | 3,00 | 0,0 | -1,0 | 2,38 |
| | | Priem. cena | 1,83 | | 1,79 | 1,83 | 1,83 | -0,2 | -20,4 | 1,45 |
| | | Priem. očk. cena | 1,84 | | 1,78 | 1,84 | 1,84 | 0,4 | x | 1,46 |

Prameň: PPA – ATIS; oblasti trhu: SKZ - západoslovenská oblasť (Bratislavský, Trnavský, Trenčiansky a Nitriansky kraj), SKS - stredoslovenská oblasť (Žilinský a Banskobystrický kraj), SKV - východoslovenská oblasť (Prešovský a Košický kraj).

Vysvetlivky: *1 - Neuvedené (menej ako 3 údaje), *2 - Priemerná živá hmotnosť = kg ž. hm./ks, *3 - Minimálne a maximálne ceny za kategóriu zvierat spolu sú minimálne a maximálne nákupné ceny zistené za kategóriu spolu, nie minimálne a maximálne ceny zistené za jednotlivé akostné triedy, - *4 Priem. mäsiťosť = %. **Orientačný prepočítavací koeficient: ošípané 1,26.**

Vývoj priemernej očakávanej ceny je rozdiel priemernej očakávanej ceny a ceny zistených v aktuálnom týždni. Vývoj ostatných ukazovateľov je rozdiel medzi hodnotou v aktuálnom týždni a hodnotou zistenou pred týždňom resp. rokom.

Nákupné ceny jatočných ošípaných – klasifikácia SEUROP

Ceny za 12. týždeň 2025 sa zisťovali v dňoch 20. 3. – 26. 3. 2025

Ceny sú za kg jat. hm. bez DPH

| Trend týždenného cenového vývoja | Názov produktu | Počet/cena | SKZ | SKS | SKV | SR | SR | Týždenný vývoj | Ročný vývoj | Prepočet na živú hmotnosť |
|----------------------------------|-------------------------|--------------------|-------------|-----|-------------|-----------------|-----------------|----------------|--------------|---------------------------|
| | | | | | | 12. týždeň 2025 | 11. týždeň 2025 | | | |
| | | | | | | €/kg | % | | | |
| ↑ | Prasnice | Počet | 22 | - | *1 | 162 | 50 | 224,0 | 315,4 | x |
| | | Priem. živá hm. *2 | 230,1 | | | 241,7 | 223,9 | 7,9 | 12,5 | x |
| | | Min. cena | 1,14 | | | 1,14 | 1,13 | 0,9 | -30,9 | 0,90 |
| | | Max. cena | 1,26 | | | 1,36 | 1,37 | -0,7 | -30,3 | 1,08 |
| | | Priem. cena | 1,17 | | | 1,33 | 1,14 | 17,1 | -21,1 | 1,06 |
| | | Priem. očk. cena | 1,17 | | | 1,33 | 1,14 | 0,0 | x | 1,06 |
| ↘ | Jatočné ošípané ľahké | Počet | 37 | - | *1 | 65 | 44 | 47,7 | 400,0 | x |
| | | Priem. živá hm. *2 | 53,4 | | | 58,3 | 51,8 | 12,5 | -25,5 | x |
| | | Min. cena | 0,88 | | | 0,88 | 0,88 | 0,0 | -35,8 | 0,70 |
| | | Max. cena | 5,00 | | | 5,00 | 5,00 | 0,0 | 123,2 | 3,97 |
| | | Priem. cena | 1,85 | | | 1,68 | 1,70 | -1,1 | 6,4 | 1,34 |
| | | Priem. očk. cena | 1,85 | | | 1,69 | 1,73 | 0,1 | x | 1,34 |
| ↘ | Jatočné ošípané ťažké | Počet | 64 | *1 | *1 | 73 | 104 | -29,8 | 0,0 | x |
| | | Priem. živá hm. *2 | 159,8 | | | 161,6 | 172,8 | -6,5 | 3,5 | x |
| | | Min. cena | 1,36 | | | 1,36 | 1,36 | 0,0 | -9,9 | 1,08 |
| | | Max. cena | 2,10 | | | 2,36 | 3,00 | -21,3 | -9,9 | 1,87 |
| | | Priem. cena | 1,60 | | | 1,68 | 1,77 | -5,2 | -15,4 | 1,34 |
| | | Priem. očk. cena | 1,60 | | | 1,85 | 1,91 | 10,1 | x | 1,47 |
| ↘ | Jatočné ošípané spolu*3 | Počet | 6151 | *1 | 1053 | 7245 | 7103 | 2,0 | -2,1 | x |
| | | Priem. živá hm. *2 | 115,1 | | 126,7 | 116,9 | 116,7 | 0,2 | -0,7 | x |
| | | Min. cena | 1,41 | | 1,60 | 1,41 | 1,39 | 1,4 | -11,9 | 1,12 |
| | | Max. cena | 3,00 | | 2,34 | 3,00 | 3,00 | 0,0 | -1,0 | 2,38 |
| | | Priem. cena | 1,82 | | 1,69 | 1,80 | 1,82 | -1,0 | -21,0 | 1,43 |
| | | Priem. očk. cena | 1,83 | | 1,68 | 1,81 | 1,83 | 0,5 | x | 1,44 |
| - | Jatočné ovce *3 | Počet | - | *1 | - | *1 | *1 | | | x |
| | | Priem. živá hm. *2 | | | | | | | | x |
| | | Min. cena *3 | | | | | | | | |
| | | Max. cena *3 | | | | | | | | |
| | | Priem. cena | | | | | | | | |
| | | Priem. očk. cena | | | | | | | x | |

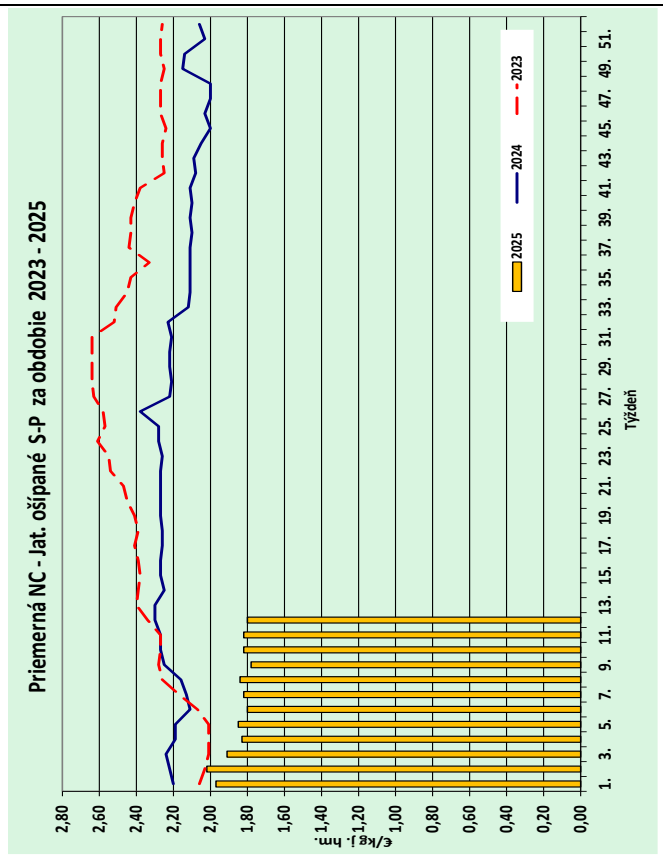
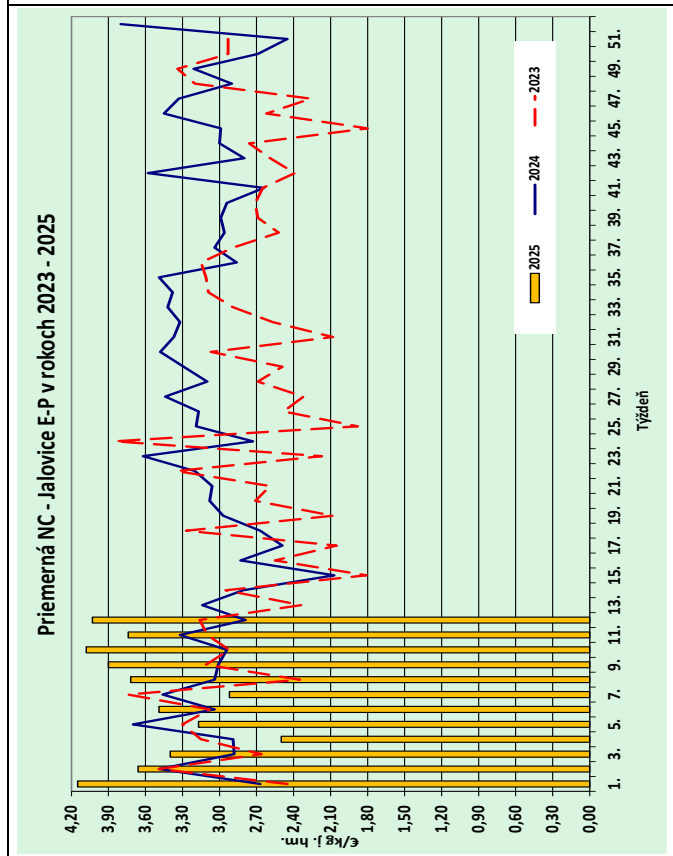
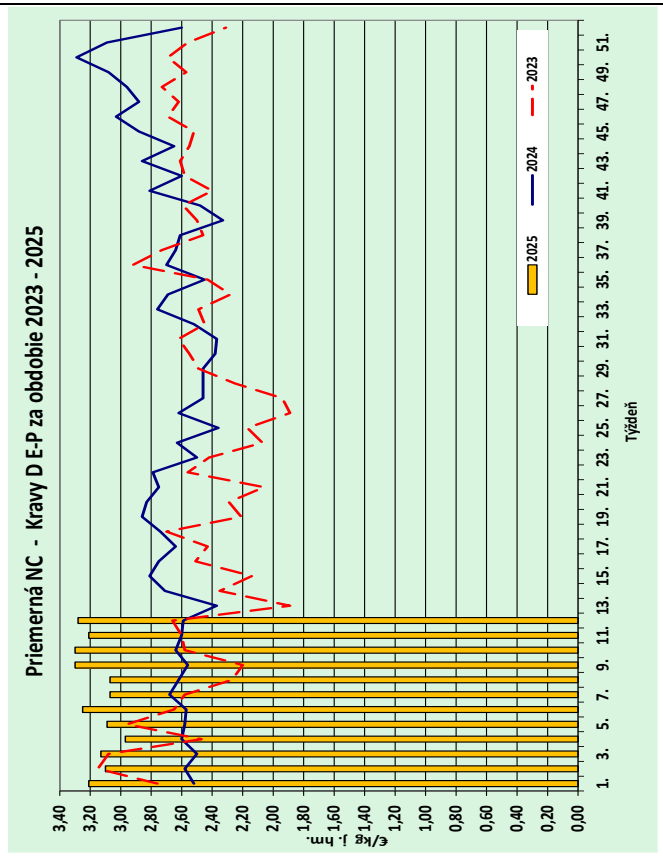
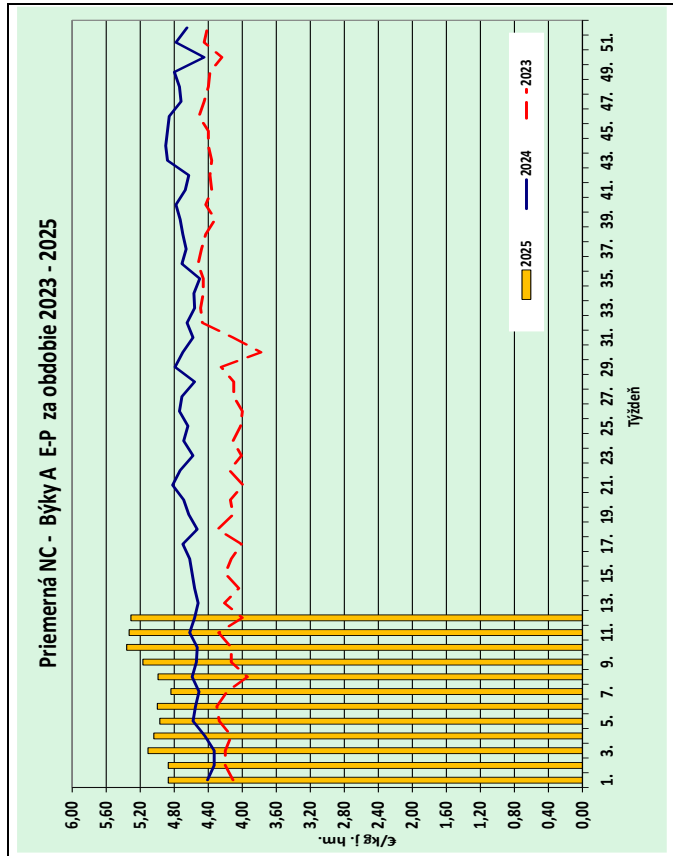
Prameň: PPA – ATIS; oblasti trhu: SKZ - západoslovenská oblasť (Bratislavský, Trnavský, Trenčiansky a Nitriansky kraj), SKS - stredoslovenská oblasť (Žilinský a Banskobystrický kraj), SKV - východoslovenská oblasť (Prešovský a Košický kraj).

Vysvetlivky: *1 - Neuvedené (menej ako 3 údaje), *2 - Priemerná živá hmotnosť = kg ž. hm./ks, *3 - Minimálne a maximálne ceny za kategóriu zvierat spolu sú minimálne a maximálne nákupné ceny zistené za kategóriu spolu, nie minimálne a maximálne ceny zistené za jednotlivé akostné triedy.

Orientačné prepočítavacie koeficienty: ošípané 1,26; ovce 2,30.

Vývoj priemernej očakávanej ceny je rozdiel priemernej očakávanej ceny a ceny zistených v aktuálnom týždni. Vývoj ostatných ukazovateľov je rozdiel medzi hodnotou v aktuálnom týždni a hodnotou zistenou pred týždňom resp. rokom.

Grafy nákupných cien



Prameň: PPA-ATIS

Odbytové ceny spracovateľov mäsa a mäsových výrobkov

Cena za 12. týždeň 2025 sa zisťovali v dňoch 20. 3. – 26. 3. 2025

Ceny sú za kg bez DPH

| Trend týždenného cenového vývoja | Názov produktu | Cena | SKZ | SKS | SKV | SR | SR | Týždenný vývoj | Ročný vývoj |
|---|----------------------------------|--------------|-------|-------|-------|--------------------|--------------------|-------------------|----------------|
| | | | | | | 12. týždeň 2025 | 11. týždeň 2025 | | |
| | | | | | | €/kg | | | |
| mäso z býkov a jalovíc | ↑ Hovädzia štvrť predná | Min. | 5,20 | *1 | - | 5,00 | 1,90 | 163,2 | 48,4 |
| | | Max. | 6,00 | | | 6,00 | 7,60 | -21,1 | -25,7 |
| | | Priem. | 5,86 | | | 5,77 | 5,42 | 6,3 | 18,2 |
| | | Priem. očak. | 5,88 | | | 5,82 | 5,54 | 1,0 | x |
| | ↗ Hovädzia štvrť zadná | Min. | 5,20 | *1 | - | 5,00 | 1,90 | 163,2 | 31,9 |
| | | Max. | 7,29 | | | 7,29 | 7,60 | -4,1 | -9,8 |
| | | Priem. | 6,53 | | | 6,19 | 5,89 | 5,3 | 16,8 |
| | | Priem. očak. | 6,56 | | | 6,25 | 6,03 | 0,9 | x |
| | ↘ Hovädzie predné s kosťou | Min. | 4,95 | 5,80 | 5,36 | 4,95 | 3,44 | 43,9 | 11,0 |
| | | Max. | 7,60 | 7,50 | 7,47 | 7,60 | 7,63 | -0,4 | -10,1 |
| Priem. | | 5,98 | 6,43 | 6,11 | 6,10 | 6,11 | -0,1 | 5,5 | |
| Priem. očak. | | 5,98 | 6,43 | 6,14 | 6,11 | 6,14 | 0,2 | x | |
| ↗ Hovädzie predné bez kosti (nožina) | Min. | 6,20 | 8,50 | 7,00 | 6,20 | 4,96 | 25,0 | 5,1 | |
| | Max. | 12,60 | 14,61 | 11,20 | 14,61 | 14,61 | 0,0 | 27,2 | |
| | Priem. | 8,14 | 10,93 | 10,89 | 9,98 | 9,90 | 0,8 | 23,8 | |
| | Priem. očak. | 8,14 | 10,93 | 10,90 | 9,98 | 9,90 | 0,0 | x | |
| ↗ Hovädzie zadné zo stehna bez kosti (výseková úprava) | Min. | 8,20 | 9,85 | 9,08 | 8,20 | 8,20 | 0,0 | 7,3 | |
| | Max. | 14,57 | 11,99 | 12,50 | 14,57 | 14,57 | 0,0 | 4,7 | |
| | Priem. | 10,64 | 11,30 | 10,13 | 10,52 | 10,46 | 0,6 | 12,9 | |
| | Priem. očak. | 10,64 | 11,30 | 10,23 | 10,56 | 10,48 | 0,4 | x | |
| ↓ Hovädzia sviečková (kuchynská úprava) | Min. | 8,50 | 27,00 | 23,00 | 8,50 | 23,99 | -64,6 | -55,3 | |
| | Max. | 42,90 | 49,50 | 28,59 | 49,50 | 49,50 | 0,0 | 21,3 | |
| | Priem. | 31,44 | 32,09 | 27,89 | 29,57 | 31,48 | -6,1 | 18,1 | |
| | Priem. očak. | 30,90 | 32,09 | 28,03 | 29,50 | 31,30 | -0,2 | x | |
| ↘ Hovädzia nízka roštenka bez kosti (výseková úprava) | Min. | 8,50 | 11,55 | 10,45 | 8,50 | 8,50 | 0,0 | 3,7 | |
| | Max. | 21,00 | 23,10 | 16,60 | 23,10 | 21,00 | 10,0 | 28,3 | |
| | Priem. | 12,65 | 14,37 | 12,89 | 12,92 | 12,95 | -0,3 | 12,4 | |
| | Priem. očak. | 12,65 | 14,37 | 12,88 | 12,92 | 12,96 | 0,0 | x | |
| mäso z kráv | ↑ Hovädzia štvrť predná | Min. | 2,50 | 3,80 | - | 2,50 | 1,90 | 31,6 | 25,0 |
| | | Max. | 3,81 | 5,50 | | 5,50 | 5,50 | 0,0 | -34,0 |
| | | Priem. | 3,11 | 4,46 | | 3,67 | 3,43 | 6,8 | 31,6 |
| | | Priem. očak. | 3,11 | 4,56 | | 3,71 | 3,48 | 1,2 | x |
| | ↑ Hovädzia štvrť zadná | Min. | 2,50 | 3,80 | - | 2,50 | 1,90 | 31,6 | 19,0 |
| | | Max. | 4,20 | 5,50 | | 5,50 | 5,50 | 0,0 | -34,0 |
| | | Priem. | 3,80 | 4,51 | | 4,09 | 3,70 | 10,4 | 27,2 |
| | | Priem. očak. | 3,80 | 4,60 | | 4,13 | 3,75 | 1,0 | x |
| | ↘ Hovädzie predné s kosťou | Min. | *1 | *1 | *1 | 3,12 | 3,12 | 0,0 | 0,0 |
| | | Max. | | | | 7,99 | 6,67 | 19,8 | 30,1 |
| Priem. | | | | | 4,76 | 5,04 | -5,4 | -5,0 | |
| Priem. očak. | | | | | 4,76 | 5,04 | 0,0 | x | |
| ↗ Hovädzie predné bez kosti (nožina) | Min. | *1 | *1 | *1 | 4,72 | 4,72 | 0,0 | 15,1 | |
| | Max. | | | | 9,09 | 6,90 | 31,7 | 11,5 | |
| | Priem. | | | | 6,58 | 6,24 | 5,5 | 17,7 | |
| | Priem. očak. | | | | 6,58 | 6,24 | 0,0 | x | |
| ↗ Hovädzie zadné zo stehna bez kosti (výseková úprava) | Min. | *1 | *1 | *1 | 6,32 | 6,32 | 0,0 | 43,6 | |
| | Max. | | | | 10,48 | 10,48 | 0,0 | 4,8 | |
| | Priem. | | | | 8,71 | 8,47 | 2,9 | 17,1 | |
| | Priem. očak. | | | | 8,71 | 8,47 | 0,0 | x | |
| ↘ Hovädzia sviečková (kuchynská úprava) | Min. | *1 | *1 | 16,45 | 15,20 | 15,20 | 0,0 | 11,7 | |
| | Max. | | | 23,00 | 23,00 | 23,00 | 0,0 | 0,0 | |
| | Priem. | | | 18,53 | 17,74 | 18,06 | -1,8 | 12,1 | |
| | Priem. očak. | | | 18,53 | 17,74 | 18,06 | 0,0 | x | |
| ↘ Hovädzia nízka roštenka bez kosti (výseková úprava) | Min. | *1 | - | *1 | 8,70 | 8,70 | 0,0 | 81,3 | |
| | Max. | | | | 11,43 | 11,43 | 0,0 | 3,9 | |
| | Priem. | | | | 10,07 | 10,38 | -2,9 | 33,6 | |
| | Priem. očak. | | | | 10,07 | 10,38 | -2,9 | x | |

Prameň: PPA – ATIS; oblasti trhu: SKZ - západoslovenská oblasť (Bratislavský, Trnavský, Trenčiansky a Nitriansky kraj), SKS - stredoslovenská oblasť (Žilinský a Banskobystrický kraj), SKV - východoslovenská oblasť (Prešovský a Košický kraj); *1 - Menej ako 3 údaje.

Odbytové ceny spracovateľov mäsa a mäsových výrobkov

Cena za 12. týždeň 2025 sa zisťovali v dňoch 20. 3. – 26. 3. 2025

Ceny sú za kg bez DPH

| Trend týždenného cenového vývoja | Názov produktu | Cena | SKZ | SKS | SKV | SR | SR | Týždenný vývoj | Ročný vývoj |
|----------------------------------|---|--------------|-------------|-------------|-------------|-----------------|-----------------|----------------|--------------|
| | | | | | | 12. týždeň 2025 | 11. týždeň 2025 | | |
| ↗ | Bravčová polovica s hlavou | Min. | 2,13 | *1 | 1,60 | 1,60 | 1,60 | 0,0 | 0,0 |
| | | Max. | 3,03 | | 3,70 | 3,70 | 3,70 | 0,0 | -0,8 |
| | | Priem. | 2,24 | | 2,47 | 2,33 | 2,30 | 1,6 | -18,0 |
| | | Priem. očak. | 2,25 | | 2,47 | 2,34 | 2,31 | 0,4 | x |
| ↗ | Bravčová polovica bez hlavy | Min. | 2,62 | *1 | *1 | 2,39 | 2,39 | 0,0 | -14,9 |
| | | Max. | 2,78 | | | 3,49 | 2,95 | 18,3 | 0,0 |
| | | Priem. | 2,62 | | | 2,63 | 2,58 | 2,1 | -7,6 |
| | | Priem. očak. | 2,62 | | | 2,63 | 2,58 | 0,0 | x |
| ↘ | Bravčové stehno s kosťou a kolenom | Min. | *1 | *1 | *1 | 2,50 | 2,39 | 4,6 | -19,4 |
| | | Max. | | | | 5,50 | 5,50 | 0,0 | 22,2 |
| | | Priem. | | | | 2,93 | 3,61 | -19,1 | -9,3 |
| | | Priem. očak. | | | | 2,94 | 3,62 | 0,5 | x |
| ↗ | Bravčové karé s kosťou | Min. | 3,50 | 3,20 | 3,79 | 3,20 | 3,41 | -6,2 | -16,7 |
| | | Max. | 6,83 | 5,65 | 5,68 | 6,83 | 6,83 | 0,0 | 7,4 |
| | | Priem. | 4,14 | 4,08 | 4,72 | 4,27 | 4,03 | 5,9 | -4,6 |
| | | Priem. očak. | 4,14 | 4,08 | 4,87 | 4,30 | 4,06 | 0,9 | x |
| ↗ | Bravčová krkovička s kosťou | Min. | 3,90 | 3,32 | 3,81 | 3,32 | 3,54 | -6,2 | -5,9 |
| | | Max. | 6,50 | 5,50 | 5,40 | 6,50 | 6,50 | 0,0 | 3,7 |
| | | Priem. | 4,55 | 4,57 | 4,61 | 4,58 | 4,36 | 5,0 | 0,2 |
| | | Priem. očak. | 4,55 | 4,57 | 4,91 | 4,70 | 4,41 | 2,7 | x |
| ↗ | Bravčový bôčik s kosťou | Min. | 3,39 | 3,70 | 4,30 | 3,39 | 3,34 | 1,5 | -0,3 |
| | | Max. | 5,80 | 5,50 | 5,32 | 5,80 | 5,80 | 0,0 | 5,5 |
| | | Priem. | 3,68 | 4,44 | 4,63 | 4,19 | 4,12 | 1,5 | -2,5 |
| | | Priem. očak. | 3,68 | 4,44 | 4,63 | 4,19 | 4,20 | 0,1 | x |
| ↘ | Bravčové stehno bez kosti (úprava na rezne) | Min. | 3,53 | 4,41 | 3,57 | 3,53 | 3,47 | 1,7 | -2,5 |
| | | Max. | 6,82 | 5,80 | 5,91 | 6,82 | 6,82 | 0,0 | 0,0 |
| | | Priem. | 4,39 | 4,51 | 4,32 | 4,39 | 4,48 | -2,0 | -7,3 |
| | | Priem. očak. | 4,39 | 4,51 | 4,35 | 4,40 | 4,51 | 0,3 | x |
| ↘ | Bravčové plece bez kosti | Min. | 3,55 | 3,86 | 3,44 | 3,44 | 3,40 | 1,2 | -8,3 |
| | | Max. | 6,32 | 5,55 | 5,86 | 6,32 | 6,32 | 0,0 | 0,0 |
| | | Priem. | 4,43 | 4,39 | 3,82 | 4,12 | 4,15 | -0,9 | -5,9 |
| | | Priem. očak. | 4,43 | 4,39 | 3,88 | 4,15 | 4,17 | 0,8 | x |
| ↗ | Špekačky | Min. | 2,90 | 3,88 | 4,20 | 2,90 | 2,90 | 0,0 | 0,0 |
| | | Max. | 7,40 | 5,60 | 6,50 | 7,40 | 7,40 | 0,0 | -7,0 |
| | | Priem. | 4,34 | 4,21 | 4,34 | 4,32 | 4,31 | 0,2 | -2,6 |
| | | Priem. očak. | 4,36 | 4,21 | 4,24 | 4,29 | 4,32 | -0,8 | x |
| ↘ | Párky obyčajné | Min. | 2,90 | 3,74 | 2,18 | 2,18 | 2,19 | -0,5 | -5,2 |
| | | Max. | 5,75 | 4,95 | 6,20 | 6,20 | 6,20 | 0,0 | -16,4 |
| | | Priem. | 3,66 | 3,81 | 2,84 | 3,10 | 3,18 | -2,7 | -3,5 |
| | | Priem. očak. | 3,67 | 3,81 | 2,85 | 3,10 | 3,18 | 0,3 | x |
| ↑ | Viedenské párky | Min. | 3,64 | *1 | 3,68 | 3,64 | 3,51 | 3,7 | 21,3 |
| | | Max. | 8,25 | | 6,28 | 8,25 | 8,25 | 0,0 | 0,0 |
| | | Priem. | 4,29 | | 4,41 | 4,34 | 3,95 | 9,7 | -5,7 |
| | | Priem. očak. | 4,34 | | 4,20 | 4,29 | 3,98 | -1,0 | x |
| ↗ | Bratislavské párky | Min. | 3,10 | 4,37 | 3,52 | 3,10 | 3,10 | 0,0 | 24,0 |
| | | Max. | 7,40 | 6,00 | 5,82 | 7,40 | 7,40 | 0,0 | 6,9 |
| | | Priem. | 4,25 | 4,85 | 4,05 | 4,12 | 4,04 | 1,9 | -3,9 |
| | | Priem. očak. | 4,29 | 4,85 | 4,03 | 4,12 | 4,06 | 0,0 | x |
| ↗ | Spišské párky | Min. | 3,50 | 4,66 | 5,52 | 3,50 | 3,50 | 0,0 | 9,4 |
| | | Max. | 7,35 | 6,50 | 7,31 | 7,35 | 7,38 | -0,4 | -20,1 |
| | | Priem. | 5,65 | 5,33 | 5,86 | 5,74 | 5,71 | 0,6 | -1,0 |
| | | Priem. očak. | 5,65 | 5,33 | 5,82 | 5,72 | 5,71 | -0,4 | x |
| ↘ | Slovenská saláma | Min. | 2,32 | *1 | *1 | 2,29 | 2,29 | 0,0 | 6,5 |
| | | Max. | 6,58 | | | 6,58 | 6,58 | 0,0 | 0,0 |
| | | Priem. | 2,81 | | | 2,85 | 2,89 | -1,5 | 2,4 |
| | | Priem. očak. | 2,83 | | | 2,86 | 2,90 | 0,4 | x |

Prameň: PPA – ATIS; oblasti trhu: SKZ - západoslovenská oblasť (Bratislavský, Trnavský, Trenčiansky a Nitriansky kraj), SKS - stredoslovenská oblasť (Žilinský a Banskobystrický kraj), SKV - východoslovenská oblasť (Prešovský a Košický kraj); *1 - Menej ako 3 údaje.

Odbytové ceny spracovateľov mäsa a mäsových výrobkov

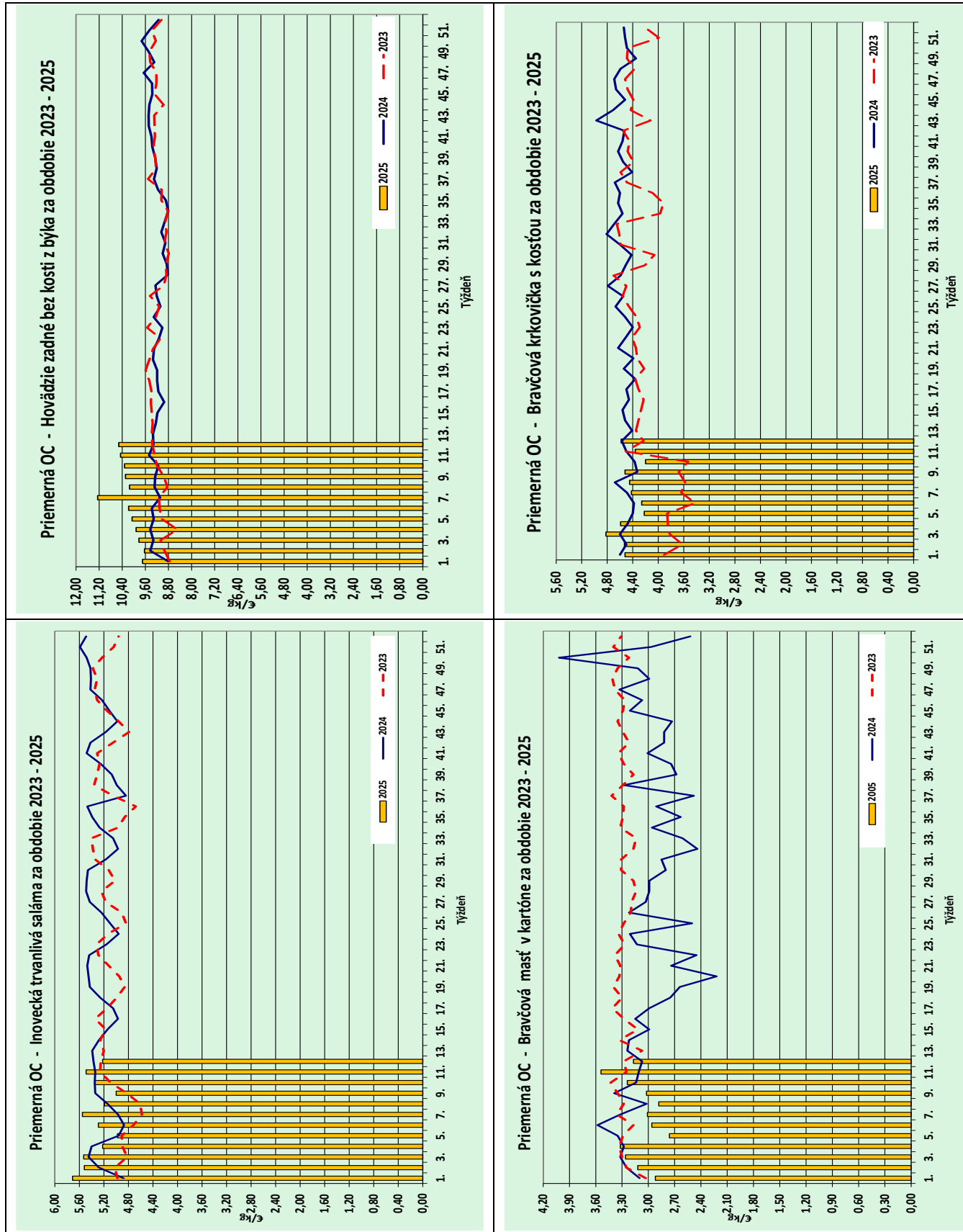
Ceny za 12. týždeň 2025 sa zisťovali v dňoch 20. 3. – 26. 3. 2025

Ceny sú za kg bez DPH

| Trend týždenného cenového vývoja | Názov produktu | Cena | SKZ | SKS | SKV | SR 12. týždeň 2025 | SR 11. týždeň 2025 | Týždenný vývoj | Ročný vývoj |
|----------------------------------|---|--------------|-------------|-------------|-------------|--------------------|--------------------|----------------|--------------|
| | | | | | | €/kg | | | |
| ↑ | Šunková saláma | Min. | 4,20 | 3,90 | 3,92 | 3,90 | 3,83 | 1,8 | 1,6 |
| | | Max. | 9,58 | 6,70 | 6,95 | 9,58 | 9,58 | 0,0 | 0,0 |
| | | Priem. | 5,92 | 4,18 | 4,20 | 5,11 | 4,59 | 11,4 | 6,4 |
| | | Priem. očak. | 5,92 | 4,18 | 4,24 | 5,13 | 4,58 | 0,3 | x |
| ↔ | Inovecká trvanlivá saláma | Min. | 4,42 | 4,10 | 4,76 | 4,10 | 4,19 | -2,2 | -2,8 |
| | | Max. | 7,42 | 6,15 | 6,63 | 7,42 | 7,42 | 0,0 | -18,3 |
| | | Priem. | 5,56 | 4,70 | 4,83 | 5,22 | 5,49 | -4,8 | -2,8 |
| | | Priem. očak. | 5,58 | 4,70 | 4,79 | 5,22 | 5,50 | -0,1 | x |
| ↑ | Čingovská saláma | Min. | 5,13 | - | 4,81 | 4,81 | 4,50 | 6,9 | 14,0 |
| | | Max. | 7,14 | - | 6,43 | 7,14 | 7,14 | 0,0 | 10,2 |
| | | Priem. | 6,31 | - | 5,67 | 5,89 | 5,30 | 11,2 | 2,6 |
| | | Priem. očak. | 6,31 | - | 5,56 | 5,82 | 5,30 | -1,2 | x |
| ↔ | Saláma Nitran | Min. | 5,43 | - | 6,69 | 5,43 | 5,43 | 0,0 | 4,6 |
| | | Max. | 11,58 | - | 9,04 | 11,58 | 11,58 | 0,0 | 0,0 |
| | | Priem. | 7,72 | - | 6,80 | 7,28 | 7,22 | 0,8 | 6,5 |
| | | Priem. očak. | 7,73 | - | 6,72 | 7,25 | 7,22 | -0,5 | x |
| ↔ | Oravská údená slanina | Min. | 4,20 | 5,38 | 6,43 | 4,20 | 4,20 | 0,0 | 0,0 |
| | | Max. | 10,50 | 8,10 | 8,89 | 10,50 | 10,25 | 2,4 | 17,2 |
| | | Priem. | 5,82 | 5,59 | 7,09 | 5,95 | 5,92 | 0,5 | 2,1 |
| | | Priem. očak. | 5,82 | 5,59 | 7,09 | 5,95 | 5,92 | 0,1 | x |
| ↔ | Dusená šunka strojová | Min. | 3,79 | 4,45 | 4,40 | 3,79 | 3,77 | 0,5 | 0,3 |
| | | Max. | 9,92 | 7,59 | 8,80 | 9,92 | 9,92 | 0,0 | 0,0 |
| | | Priem. | 5,94 | 4,68 | 5,42 | 5,49 | 5,48 | 0,2 | -4,6 |
| | | Priem. očak. | 6,12 | 4,68 | 5,38 | 5,59 | 5,60 | 1,9 | x |
| ↔ | Surová výseková slanina chrbtová bez kože | Min. | 1,60 | 2,21 | 2,70 | 1,60 | 1,63 | -1,8 | -17,5 |
| | | Max. | 5,15 | 3,55 | 4,25 | 5,15 | 5,15 | 0,0 | 6,2 |
| | | Priem. | 1,89 | 2,40 | 3,65 | 2,07 | 2,11 | -1,8 | -10,9 |
| | | Priem. očak. | 1,90 | 2,40 | 4,30 | 2,10 | 2,13 | 1,4 | x |
| ↓ | Bravčová masť (kartón) | Min. | 2,68 | 3,40 | 2,20 | 2,20 | 1,27 | 73,2 | -2,2 |
| | | Max. | 5,00 | 4,15 | 4,39 | 5,00 | 5,50 | -9,1 | 0,0 |
| | | Priem. | 3,19 | 3,73 | 2,98 | 3,17 | 3,54 | -10,5 | 3,4 |
| | | Priem. očak. | 3,19 | 3,73 | 3,21 | 3,27 | 3,54 | 3,0 | x |
| ↑ | Bravčová masť 500 g balenie (cena za kg) | Min. | 3,30 | *1 | 3,00 | 3,00 | 2,43 | 23,5 | 23,5 |
| | | Max. | 4,77 | - | 7,21 | 7,21 | 7,03 | 2,6 | 4,8 |
| | | Priem. | 3,67 | - | 3,72 | 3,68 | 3,45 | 6,8 | 2,8 |
| | | Priem. očak. | 3,67 | - | 3,56 | 3,65 | 3,46 | -0,9 | x |
| ↓ | Údená lahôdka z karé | Min. | 5,30 | 5,39 | 4,50 | 4,50 | 5,00 | -10,0 | 0,0 |
| | | Max. | 9,90 | 6,70 | 10,50 | 10,50 | 10,20 | 2,9 | 2,9 |
| | | Priem. | 6,58 | 5,42 | 5,66 | 5,93 | 6,61 | -10,2 | 11,5 |
| | | Priem. očak. | 6,58 | 5,42 | 6,06 | 6,14 | 6,61 | 3,3 | x |
| ↔ | Údené stehno bez kosti | Min. | 4,65 | 5,28 | 5,95 | 4,65 | 4,65 | 0,0 | -2,5 |
| | | Max. | 9,00 | 7,79 | 11,95 | 11,95 | 11,95 | 0,0 | 0,0 |
| | | Priem. | 4,91 | 5,54 | 6,82 | 5,47 | 5,35 | 2,1 | -10,3 |
| | | Priem. očak. | 4,92 | 5,54 | 6,83 | 5,47 | 5,36 | 0,1 | x |
| ↓ | Údená rolka z pleca (v sieťke) | Min. | *1 | - | 4,40 | 4,40 | 5,83 | -24,5 | 5,8 |
| | | Max. | - | - | 10,20 | 10,20 | 10,20 | 0,0 | 0,0 |
| | | Priem. | - | - | 5,20 | 5,25 | 6,82 | -23,0 | 17,5 |
| | | Priem. očak. | - | - | 5,20 | 5,25 | 6,82 | 0,0 | x |
| ↔ | Údený bok | Min. | 5,46 | *1 | 7,40 | 5,46 | 5,23 | 4,4 | 25,8 |
| | | Max. | 8,25 | - | 9,73 | 9,73 | 9,73 | 0,0 | 0,0 |
| | | Priem. | 7,21 | - | 7,97 | 7,40 | 7,33 | 0,9 | 17,5 |
| | | Priem. očak. | 8,35 | - | 8,04 | 8,24 | 8,36 | 10,2 | x |
| ↑ | Údená krkovička bez kosti | Min. | 4,72 | 5,29 | 5,19 | 4,72 | 4,04 | 16,8 | 17,4 |
| | | Max. | 9,24 | 7,99 | 10,50 | 10,50 | 10,46 | 0,4 | 0,4 |
| | | Priem. | 4,95 | 5,63 | 6,42 | 5,26 | 4,39 | 20,0 | 10,8 |
| | | Priem. očak. | 4,95 | 5,63 | 6,77 | 5,32 | 4,39 | 1,1 | x |

Prameň: PPA – ATIS; oblasti trhu: SKZ - západoslovenská oblasť (Bratislavský, Trnavský, Trenčiansky a Nitriansky kraj), SKS - stredoslovenská oblasť (Žilinský a Banskobystrický kraj), SKV - východoslovenská oblasť (Prešovský a Košický kraj); *1 - Menej ako 3 údaje.

Grafy odbytových cien



Prameň: PPA-ATIS

Vydavateľ a spracovateľ cenových informácií:

Pôdohospodárska platobná agentúra
Odbor agrárnych informácií - ATIS
Hraničná 12
815 26 Bratislava
www.apa.sk

Číslo 12/2025; Ročník 10.; 31. 3. 2025

Komoditní manažéri:

Ing. Miroslav Marko
Mobil: 0918/612 182
e-mail: miroslav.marko@apa.sk

Mgr. Dávid Čičmanec
Mobil: 0918/612 199
e-mail: david.cicmanec@apa.sk

Ing. Zuzana Turčianska
Mobil: 0918/612 343
e-mail: zuzana.turcianska@apa.sk

e-mail: atis@apa.sk

© Rozmnožovanie a využívanie informácií je možné len po písomnej dohode s Pôdohospodárskou platobnou agentúrou (PPA). Všetky cenové informácie sú spracované s najväčšou starostlivosťou.

Informácie, obsiahnuté v tomto materiáli sa zakladajú na informačných zdrojoch, o ktorých sme presvedčení, že sú hodnoverné. Za úplnosť a správnosť uvádzaných informácií sa PPA - ATIS nezaručuje, ako aj nezodpovedá za škody vzniknuté na základe ich využívania.