

Vydavateľ:

PPA – ATIS

Agrárne trhové informácie

Slovenska

Dobrovičova 12

815 26 Bratislava

Tel.: 02 / 57 513 204

Fax: 02 / 53 417 419

e-mail: atis@apa.sk

ATIS na INTERNETE

<http://www.apa.sk>

V tomto čísle:

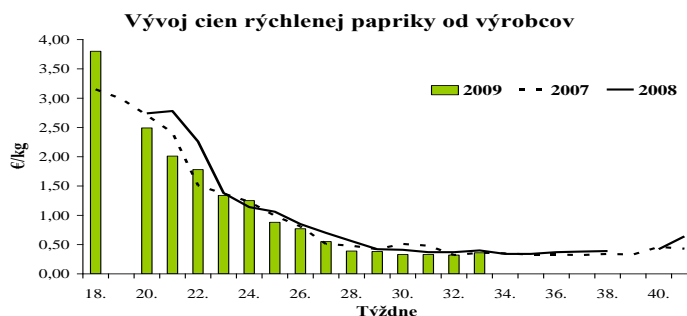
1. Ponuka a ceny zeleniny od výrobcov
2. Ponuka a ceny ovocia od výrobcov
3. Ceny zeleniny od výrobcov
4. Ceny zeleniny a ovocia od výrobcov
5. ZEMIAKY
6. Odbytové ceny zeleniny z veľkoobchodu
7. Odbytové ceny ovocia z veľkoobchodu

ISSN 1336-4421

Ponuka a ceny zeleniny od výrobcov

V porovnaní s 32. týždňom 2009 sa v 33. kalendárnom týždni znížila priemerná nákupná cena mrkvy (-4,8 % na 0,20 €/kg) a oslabila aj cena petržlenu (-9,9 % na 0,64 €/kg). Cena bielej hlávkovej kapusty sa stabilizovala (0,13 €/kg) a cena červenej kapusty klesla o 13,6 % (0,19 €/kg). Nákupné ceny rýchlených rajčiakov sa zvýšili o 4,9 % (0,43 €/kg) a ceny papriky stúpili o 12,5 % (0,36 €/kg). Naopak, až o 23,7 % padla cena šalátových uhoriek (0,29 €/kg). Priemerná nákupná cena cibule sa stabilizovala na 0,23 €/kg. Odbyt zeleniny bol veľmi slabý.

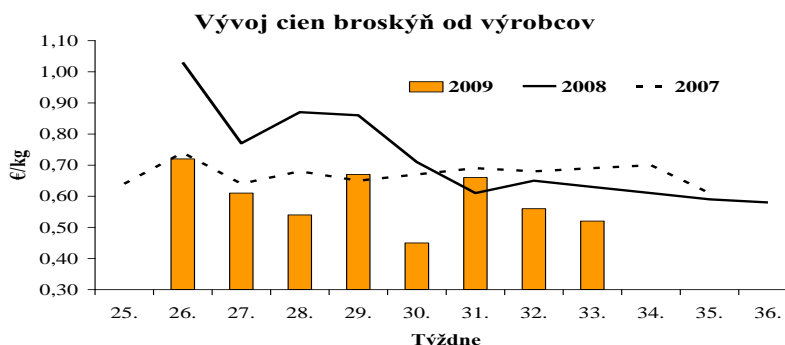
PPA - ATIS



Ponuka a ceny ovocia od výrobcov

V 33. týždni sa priemerná cena broskýň 1. triedy v porovnaní s 32. týždňom opäť oslabila o 7,1 % na 0,52 €/kg. Cena letných jablák 1. triedy od pestovateľov sa už tretí týždeň drží na úrovni 0,37 €/kg. Výrobcovia predávali slivky v oblasti juhozápadného Slovenska v priemere po 0,30 €/kg, pričom cena v tejto oblasti klesla o 6,3 %. V oblasti s nižšou ponukou sliviek na východnom Slovensku sa ceny pohybovali od 0,34 do 0,70 €/kg. V súvislosti s tým sa priemerná cena sliviek za Slovensko zvýšila v porovnaní s 32. týždňom až o 24,2 % na 0,41 €/kg. V 33. týždni výrobcovia predávali hrušky v cenách od 0,33 do 0,50 €/kg, nektárinky od 0,50 do 0,70 €/kg a biele stolové hrozno od 0,42 do 0,60 €/kg.

PPA - ATIS



Ceny zeleniny od výrobcov
Ceny sa zisťovali v dňoch 10. 8. –14. 8. 2009
Ceny 1. triedy sa uvádzajú za kg, zv., ks, bez DPH

Názov produktu	Cena	Zso	Sso	Vso	SR			Vývoj
					33. týž. 09		32. týž. 09	
					€/m. j.	Sk/m. j.	€/m. j.	
Mrkva	Min.	0,16	-	-	0,16	4,82	0,18	-0,02
	Max.	0,27			0,27	8,13	0,27	
	Priem.	0,20			0,20	5,96	0,21	-0,01
Petržlen / zv.	Min.	*1	-	*1	0,25	7,53	*1	
	Max.				0,28	8,44		
	Priem.				0,27	8,21		
Petržlen	Min.	0,60	-	-	0,60	18,08	0,60	
	Max.	0,70			0,70	21,09	0,90	-0,20
	Priem.	0,64			0,64	19,28	0,71	-0,07
Zeler s vňaťou / ks	Min.	0,15	-	-	0,15	4,52	0,15	
	Max.	0,25			0,25	7,53	0,20	0,05
	Priem.	0,19			0,19	5,84	0,18	0,02
Kapusta hlávková biela	Min.	0,10	-	-	0,10	3,01	0,10	
	Max.	0,15			0,15	4,52	0,15	
	Priem.	0,13			0,13	3,77	0,13	-0,01
Kapusta hlávková červená	Min.	0,10	-	-	0,10	3,01	0,20	-0,10
	Max.	0,23			0,23	6,93	0,25	-0,02
	Priem.	0,19			0,19	5,65	0,22	-0,03
Kaleráb	Min.	0,13	-	-	0,13	3,92	*1	
	Max.	0,33			0,33	9,94		
	Priem.	0,24			0,24	7,13		
Kel hlávkový	Min.	0,18	-	-	0,18	5,42	0,20	-0,02
	Max.	0,50			0,50	15,06	0,25	0,25
	Priem.	0,28			0,28	8,28	0,22	0,05
Rajčiaky rýchlené	Min.	0,17	*1	*1	0,17	5,12	0,20	-0,03
	Max.	0,52			0,60	18,08	0,65	-0,05
	Priem.	0,34			0,43	13,00	0,41	0,02
Paprika rýchlená	Min.	0,27	-	*1	0,27	8,13	0,27	
	Max.	0,37			0,40	12,05	0,35	0,05
	Priem.	0,32			0,36	10,81	0,32	0,03
Uhorky šalátové rýchlené	Min.	0,17	-	*1	0,15	4,52	0,23	-0,08
	Max.	0,50			0,50	15,06	0,50	
	Priem.	0,29			0,29	8,68	0,38	-0,09

Vysvetlivky: SR - Slovensko spolu, Zso - západoslovenská oblasť (Bratislavský, Trnavský, Trenčiansky a Nitriansky kraj), Sso - stredoslovenská oblasť (Žilinský a Banskobystrický kraj), Vso - východoslovenská oblasť (Košický a Prešovský kraj), *1 (cenu nezverejňujeme, menej ako 3 údaje).

Prepočet konverzným kurzom 1 EUR = 30,1260 SKK.

Ceny zeleniny a ovocia od výrobcov
Ceny sa zisťovali v dňoch 10. 8. –14. 8. 2009
Ceny 1. triedy sa uvádzajú za kg, zv., ks, bez DPH

Názov produktu	Cena	Zso	Sso	Vso	SR		Vývoj	
					33. týž. 09			32. týž. 09
					€/m. j.	Sk/m. j.	€/m. j.	€/m. j.
Dyňa červená	Min.	0,13	-	-	0,13	3,92	0,16	-0,03
	Max.	0,20			0,20	6,03	0,25	-0,05
	Priem.	0,18			0,18	5,27	0,19	-0,02
Melón cukrový	Min.	0,23	-	-	0,23	6,93	0,35	-0,12
	Max.	0,40			0,40	12,05	0,50	-0,10
	Priem.	0,34			0,34	10,39	0,40	-0,06
Tekvica	Min.	0,13	-	-	0,13	3,92	0,20	-0,07
	Max.	0,25			0,25	7,53	0,27	-0,02
	Priem.	0,18			0,18	5,50	0,22	-0,03
Cukína	Min.	0,15	-	-	0,15	4,52	0,20	-0,05
	Max.	0,40			0,40	12,05	0,40	
	Priem.	0,28			0,28	8,44	0,28	
Cibuľa	Min.	0,20	-	-	0,20	6,03	0,20	
	Max.	0,27			0,27	8,13	0,27	
	Priem.	0,23			0,23	6,85	0,23	-0,01
Cesnak	Min.	1,00	-	-	1,00	30,13	*1	
	Max.	1,20			1,20	36,15		
	Priem.	1,07			1,07	32,13		
Jablká ostatné letné 65+	Min.	0,33	-	-	0,33	9,94	0,28	0,05
	Max.	0,43			0,43	12,95	0,45	-0,02
	Priem.	0,37			0,37	11,20	0,37	
Hrušky	Min.	0,33	-	-	0,33	9,94	*1	
	Max.	0,50			0,50	15,06		
	Priem.	0,41			0,41	12,35		
Broskyne	Min.	0,30	-	*1	0,30	9,04	0,30	
	Max.	0,47			0,70	21,09	0,71	-0,01
	Priem.	0,39			0,52	15,64	0,56	-0,04
Slivky konzumné	Min.	0,20	-	*1	0,20	6,03	0,22	-0,02
	Max.	0,35			0,70	21,09	0,50	0,20
	Priem.	0,30			0,41	12,31	0,33	0,08
Hrozno stolové biele	Min.	0,42	-	-	0,42	12,65	*1	
	Max.	0,60			0,60	18,08		
	Priem.	0,55			0,55	16,42		

Vysvetlivky: SR - Slovensko spolu, Zso - západoslovenská oblasť (Bratislavský, Trnavský, Trenčiansky a Nitriansky kraj), Sso - stredoslovenská oblasť (Žilinský a Banskobystrický kraj), Vso - východoslovenská oblasť (Košický a Prešovský kraj), *1 (cenu nezverejňujeme, menej ako 3 údaje).

Prepočet konverzným kurzom 1 EUR = 30,1260 SKK.

ZEMIAKY

Týždenné nákupné ceny konzumných zemiakov od producentov v SR

Ceny za 32. týždeň sa zisťovali v dňoch 12. a 13. 8. 2009

Ceny sa uvádzajú bez DPH a bez dopravy

Názov produktu	Cena	Zso	Sso	Vso	SR spolu		Vývoj cien					
					32. týždeň 2009		31. týž. 2009		32. t. 09 / 31. t. 09		32. t. 09 / 32. t. 08	
					€/100 kg	SKK/kg	€/100 kg	€/100 kg	%	€/100 kg	%	
Zemiaky spolu 25-kg	Min.	13,00	-	*1	13,00	3,92	13,00			-3,60	-21,7	
	Max.	25,00			25,00	7,53	24,00	1,00	4,2	3,42	15,9	
	Priem.	14,26			14,36	4,32	15,08	-0,73	-4,8	-5,20	-26,6	
	Očak.	13,74			13,86	4,18	14,67	-0,49	-3,4	x	x	

Vysvetlivky: Zso (Bratislavský, Trnavský, Trenčiansky a Nitriansky kraj), Sso (Žilinský a Banskobystrický kraj),

Vso (Košícký a Prešovský kraj), *1 (cenu nezverejňujeme, menej ako tri údaje).

Vývoj priemernej očakávanej ceny je rozdiel priemernej očakávanej ceny a ceny zistenej v aktuálnom týždni. Vývoj ostatných cien je rozdiel cien pred týždňom resp. rokom a zistenou cenou v aktuálnom týždni.

Prepočet konverzným kurzom 1 EUR = 30,1260 SKK.

Odbytové ceny zemiakov z veľkoobchodu

Ceny za 33. týždeň 2009 sa zisťovali v dňoch 10. 8. –14. 8. 2009

Ceny sa uvádzajú bez DPH

Názov produktu	Cena	Ba	Zso	Sso	Vso	SR		Vývoj	
						33. týž. 09			32. týž. 09
						€/kg	SKK/kg	€/kg	€/kg
Zemiaky skoré	Min.	0,25	0,19	0,21	0,20	0,19	5,72	0,21	-0,02
	Max.	0,30	0,23	0,23	0,25	0,30	9,04	0,30	
	Priem.	0,27	0,21	0,22	0,23	0,23	6,98	0,24	

Vysvetlivky: SR - Slovensko spolu, Ba - Bratislava,

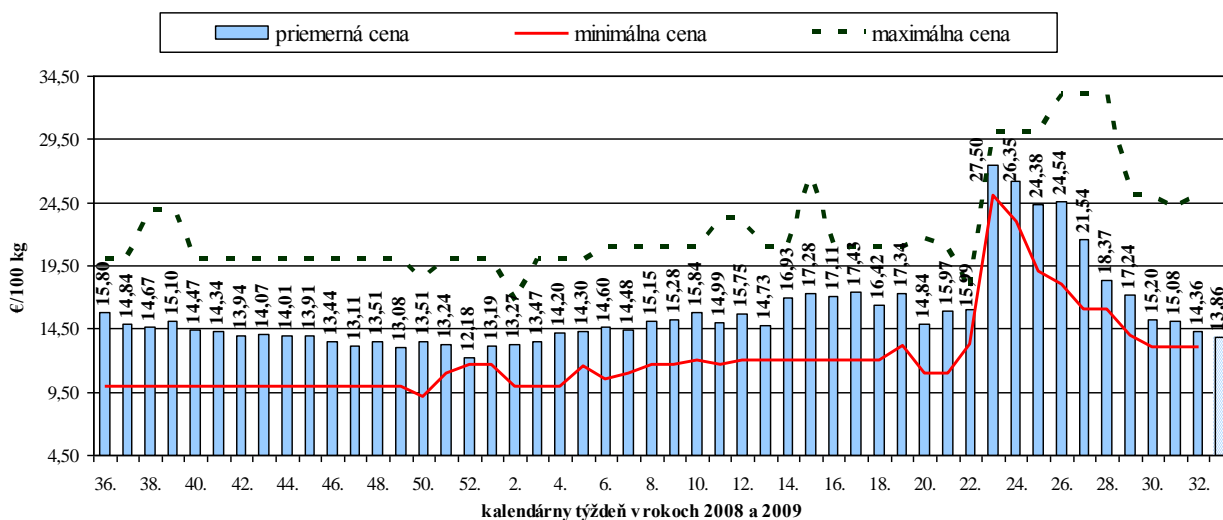
Prepočet konverzným kurzom 1 EUR = 30,1260 SKK.

Zso - západoslovenská oblasť (Bratislavský, Trnavský, Trenčiansky a Nitriansky kraj),

Sso - stredoslovenská oblasť (Žilinský a Banskobystrický kraj),

Vso - východoslovenská oblasť (Košícký a Prešovský kraj), *1 (cenu nezverejňujeme, menej ako 3 údaje).

Nákupné ceny konzumných zemiakov na Slovensku v hospodárskom roku 2008/09



Odbytové ceny zeleniny z veľkoobchodu

Ceny sa zisťovali v dňoch 10. 8. –14. 8. 2009

Ceny 1. triedy sa uvádzajú za kg, zv., ks, bez DPH

Názov produktu	Cena	Ba	Zso	Sso	Vso	SR			Vývoj
						33. týž. 09		32. týž. 09	
						€/m. j.	Sk/m. j.	€/m. j.	€/m. j.
Mrkva	Min.	0,30	0,26	*1	*1	0,26	7,83	0,28	-0,02
	Max.	0,50	0,35			0,50	15,06	0,40	0,10
	Priemer.	0,38	0,32			0,34	10,13	0,33	0,01
Petržlen	Min.	0,70	*1	-	*1	0,70	21,09	0,90	-0,20
	Max.	0,95				0,99	29,82	1,10	-0,11
	Priemer.	0,89				0,83	24,92	1,00	-0,17
Zeler	Min.	*1	-	-	*1	0,75	22,59	*1	
	Max.					0,95	28,62		
	Priemer.					0,81	24,48		
Zeler s vňaťou / ks	Min.	*1	*1	-	-	0,35	10,54	0,30	0,05
	Max.					0,39	11,75	0,39	
	Priemer.					0,37	11,15	0,34	0,02
Červená repa	Min.	0,35	-	-	*1	0,30	9,04	*1	
	Max.	0,50				0,50	15,06		
	Priemer.	0,43				0,37	11,05		
Mrkva praná import	Min.	-	-	0,27	*1	0,27	8,13	0,28	-0,01
	Max.			0,35		0,36	10,85	0,37	-0,01
	Priemer.			0,31		0,33	9,82	0,34	-0,01
Petržlen import	Min.	*1	*1	*1	*1	0,90	27,11	*1	
	Max.					1,23	37,05		
	Priemer.					1,00	30,20		
Paštrnák import	Min.	*1	-	*1	*1	0,75	22,59	0,79	-0,04
	Max.					1,00	30,13	1,00	
	Priemer.					0,92	27,77	0,87	0,05
Zeler import	Min.	*1	*1	0,54	*1	0,54	16,27	0,62	-0,08
	Max.			1,15		1,15	34,64	1,15	
	Priemer.			0,86		0,80	23,99	0,90	-0,11
Červená repa import	Min.	*1	*1	0,23	*1	0,23	6,93	0,24	-0,01
	Max.			0,33		0,45	13,56	0,50	-0,05
	Priemer.			0,27		0,32	9,70	0,37	-0,05
Red'kev biela import	Min.	*1	-	-	*1	0,22	6,63	-	
	Max.					0,30	9,04		
	Priemer.					0,27	8,06		
Kapusta hlávková biela	Min.	0,20	*1	-	*1	0,19	5,72	0,19	
	Max.	0,27				0,27	8,13	0,27	
	Priemer.	0,24				0,23	6,78	0,22	
Kapusta hlávková červená	Min.	0,29	*1	*1	*1	0,25	7,53	0,25	
	Max.	0,40				0,40	12,05	0,50	-0,10
	Priemer.	0,33				0,31	9,26	0,31	
Kapusta kvasená	Min.	0,50	*1	-	*1	0,45	13,56	0,45	
	Max.	0,56				0,60	18,08	0,56	0,04
	Priemer.	0,54				0,51	15,23	0,50	0,01

Vysvetlivky: SR - Slovensko spolu, Ba - Bratislava, Zso - západoslovenská oblasť (Bratislavský, Trnavský, Trenčiansky a Nitriansky kraj), Sso - stredoslovenská oblasť (Žilinský a Banskobystrický kraj), Vso - východoslovenská oblasť (Košický a Prešovský kraj), *1 (cenu nezverejňujeme, menej ako 3 údaje).

Prepočet konverzným kurzom 1 EUR = 30,1260 SKK.

Odbytové ceny zeleniny z veľkoobchodu

Ceny sa zisťovali v dňoch 10. 8. –14. 8. 2009

Ceny 1. triedy sa uvádzajú za kg, zv., ks, bez DPH

Názov produktu	Cena	Ba	Zso	Sso	Vso	SR			Vývoj
						33. týž. 09		32. týž. 09	
						€/m. j.	Sk/m. j.	€/m. j.	€/m. j.
Kaleráb / ks	Min.	*1	*1	-	*1	0,25	7,53	0,25	
	Max.					0,39	11,75	0,40	-0,01
	Priemer.					0,31	9,24	0,32	-0,01
Kaleráb	Min.	0,43	*1	-	*1	0,31	9,34	0,30	0,01
	Max.	0,50				0,50	15,06	0,50	
	Priemer.	0,46				0,40	11,95	0,40	
Kel hlávkový	Min.	*1	0,32	-	*1	0,30	9,04	0,32	-0,02
	Max.		0,37			0,45	13,56	0,38	0,07
	Priemer.		0,35			0,37	11,01	0,35	0,01
Karfiol / ks	Min.	*1	*1	-	*1	0,50	15,06	0,57	-0,07
	Max.					0,80	24,10	0,75	0,05
	Priemer.					0,62	18,63	0,66	-0,05
Kapusta hláv. biela import	Min.	*1	*1	*1	*1	0,15	4,52	0,15	
	Max.					0,25	7,53	0,25	
	Priemer.					0,21	6,29	0,20	0,01
Kapusta hláv. červená imp.	Min.	*1	*1	0,23	*1	0,20	6,03	0,20	
	Max.			0,33		0,35	10,54	0,35	
	Priemer.			0,27		0,29	8,77	0,28	0,02
Kaleráb import / ks	Min.	*1	-	*1	*1	0,21	6,33	0,22	-0,01
	Max.					0,35	10,54	0,25	0,10
	Priemer.					0,27	8,13	0,24	0,03
Kel hlávkový import	Min.	*1	-	*1	*1	0,25	7,53	0,25	
	Max.					0,60	18,08	0,60	
	Priemer.					0,41	12,30	0,44	-0,03
Karfiol / ks import	Min.	*1	*1	*1	*1	0,51	15,36	0,45	0,06
	Max.					0,80	24,10	0,64	0,16
	Priemer.					0,64	19,36	0,58	0,07
Brokolica / ks import	Min.	*1	-	*1	*1	0,66	19,88	*1	
	Max.					0,95	28,62		
	Priemer.					0,79	23,80		
Rajčiaky rýchlené	Min.	0,55	*1	*1	0,45	0,45	13,56	0,45	
	Max.	0,80			0,65	0,80	24,10	0,90	-0,10
	Priemer.	0,70			0,56	0,60	18,03	0,58	0,02
Paprika rýchlená	Min.	0,55	*1	*1	0,62	0,53	15,97	0,55	-0,02
	Max.	1,20			0,80	1,20	36,15	0,90	0,30
	Priemer.	0,85			0,71	0,69	20,69	0,65	0,03
Uhorky šalátové rýchlené	Min.	0,50	*1	*1	0,55	0,45	13,56	0,45	
	Max.	0,70			0,60	0,70	21,09	0,80	-0,10
	Priemer.	0,63			0,57	0,59	17,69	0,61	-0,02
Dyňa červená	Min.	*1	*1	-	0,25	0,22	6,63	0,22	
	Max.				0,35	0,35	10,54	0,30	0,05
	Priemer.				0,28	0,26	7,97	0,26	0,01

Vysvetlivky: SR - Slovensko spolu, Ba - Bratislava, Zso - západoslovenská oblasť (Bratislavský, Trnavský, Trenčiansky a Nitriansky kraj), Sso - stredoslovenská oblasť (Žilinský a Banskobystrický kraj), Vso - východoslovenská oblasť (Košický a Prešovský kraj), *1 (cenu nezverejňujeme, menej ako 3 údaje).

Prepočet konverzným kurzom 1 EUR = 30,1260 SKK.

Odbytové ceny zeleniny z veľkoobchodu
Ceny sa zisťovali v dňoch 10. 8. –14. 8. 2009
Ceny 1. triedy sa uvádzajú za kg, zv., ks, bez DPH

Názov produktu	Cena	Ba	Zso	Sso	Vso	SR			Vývoj
						33. týž. 09		32. týž. 09	
						€/m. j.	Sk/m. j.	€/m. j.	€/m. j.
Melón cukrový	Min.	*1	*1	*1	0,40	0,39	11,75	0,40	-0,01
	Max.				0,70	0,70	21,09	0,80	-0,10
	Priemer.				0,58	0,54	16,37	0,58	-0,04
Tekvica	Min.	0,40	*1	-	*1	0,25	7,53	0,20	0,05
	Max.	0,65				0,65	19,58	0,50	0,15
	Priemer.	0,52				0,40	11,97	0,34	0,05
Cukína	Min.	0,50	*1	-	*1	0,46	13,86	0,40	0,06
	Max.	0,75				0,75	22,59	0,65	0,10
	Priemer.	0,62				0,57	17,09	0,52	0,05
Rajčiaky import	Min.	*1	*1	*1	*1	0,49	14,76	0,50	-0,01
	Max.					1,05	31,63	0,75	0,30
	Priemer.					0,67	20,15	0,61	0,06
Paprika zelená import	Min.	*1	*1	0,66	*1	0,66	19,88	0,69	-0,03
	Max.			1,25		1,80	54,23	1,25	0,55
	Priemer.			0,88		1,14	34,23	0,87	0,27
Paprika červená import	Min.	*1	*1	0,96	*1	0,96	28,92	0,99	-0,03
	Max.			1,45		1,80	54,23	1,50	0,30
	Priemer.			1,24		1,31	39,55	1,32	
Paprika žltá import	Min.	-	-	1,14	-	1,14	34,34	1,19	-0,05
	Max.			1,65		1,65	49,71	1,65	
	Priemer.			1,43		1,43	43,08	1,45	-0,02
Uhorky šalátové import	Min.	*1	*1	*1	-	0,40	12,05	0,45	-0,05
	Max.					0,75	22,59	0,69	0,06
	Priemer.					0,61	18,48	0,56	0,05
Dyňa červená import	Min.	*1	*1	0,25	-	0,23	6,93	0,25	-0,02
	Max.			0,28		0,35	10,54	0,36	-0,01
	Priemer.			0,26		0,29	8,74	0,32	-0,03
Cukína import	Min.	*1	*1	*1	-	0,44	13,26	0,44	
	Max.					1,20	36,15	0,95	0,25
	Priemer.					0,81	24,40	0,71	0,10
Baklažán import	Min.	*1	*1	-	*1	1,08	32,54	0,99	0,09
	Max.					1,90	57,24	1,76	0,14
	Priemer.					1,34	40,47	1,36	-0,02
Šalát hlávkový / ks	Min.	*1	*1	*1	*1	0,28	8,44	0,25	0,03
	Max.					0,49	14,76	0,49	
	Priemer.					0,33	10,02	0,32	0,01
Kapusta pekinská	Min.	*1	*1	-	-	0,43	12,95	*1	
	Max.					0,50	15,06		
	Priemer.					0,45	13,63		

Vysvetlivky: SR - Slovensko spolu, Ba - Bratislava, Zso - západoslovenská oblasť (Bratislavský, Trnavský, Trenčiansky a Nitriansky kraj), Sso - stredoslovenská oblasť (Žilinský a Banskobystrický kraj), Vso - východoslovenská oblasť (Košický a Prešovský kraj), *1 (cenu nezverejňujeme, menej ako 3 údaje).

Prepočet konverzným kurzom 1 EUR = 30,1260 SKK.

Odbytové ceny zeleniny z veľkoobchodu

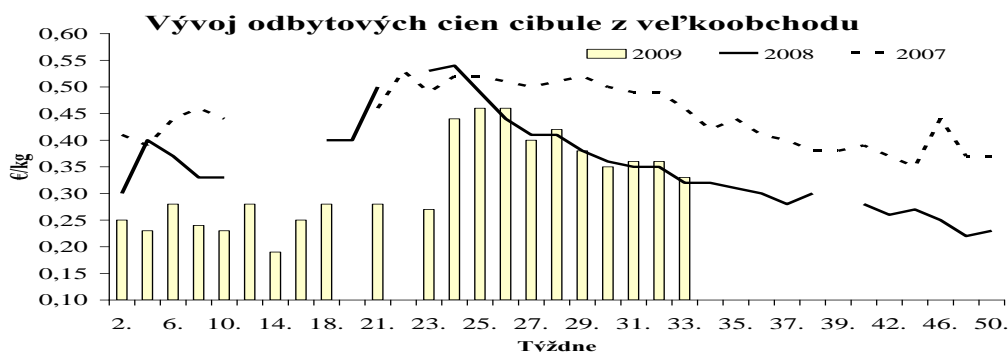
Ceny sa zisťovali v dňoch 10. 8. –14. 8. 2009

Ceny I. triedy sa uvádzajú za kg, ks, bez DPH

Názov produktu	Cena	Ba	Zso	Sso	Vso	SR			Vývoj
						33. týž. 09		32. týž. 09	
						€/m. j.	Sk/m. j.	€/m. j.	€/m. j.
Šalát hlávkový import / ks	Min.	*1	-	*1	*1	0,24	7,23	*1	
	Max.					0,48	14,46		
	Priemer.					0,32	9,59		
Šalát ľadový import / ks	Min.	*1	*1	0,48	*1	0,41	12,35	0,41	
	Max.			0,52		0,69	20,79	0,69	
	Priemer.			0,50		0,55	16,66	0,56	
Kapusta pekinská import	Min.	*1	*1	0,29	0,28	0,28	8,44	0,28	
	Max.			0,39	0,35	0,57	17,17	0,59	-0,02
	Priemer.			0,33	0,31	0,40	12,05	0,41	-0,01
Cibuľa	Min.	0,35	*1	*1	0,30	0,28	8,44	0,32	-0,04
	Max.	0,40			0,37	0,40	12,05	0,40	
	Priemer.	0,37			0,33	0,33	9,97	0,36	-0,02
Cibuľa import	Min.	*1	*1	*1	-	0,25	7,53	0,25	
	Max.					0,35	10,54	0,32	0,03
	Priemer.					0,31	9,39	0,30	0,01
Cesnak import	Min.	*1	1,62	1,58	1,80	1,58	47,60	1,62	-0,04
	Max.		2,20	2,15	2,11	2,50	75,32	2,50	
	Priemer.		1,91	1,83	1,97	1,97	59,37	2,04	-0,07
Pór import	Min.	*1	*1	0,53	0,70	0,53	15,97	0,53	
	Max.			0,79	0,88	1,60	48,20	1,40	0,20
	Priemer.			0,66	0,81	0,96	28,77	0,98	-0,02
Šampiňóny voľne ložené	Min.	2,10	*1	*1	1,89	1,89	56,94	1,89	
	Max.	2,16			2,00	2,22	66,88	2,32	-0,10
	Priemer.	2,13			1,93	2,11	63,52	2,17	-0,06
Šampiňóny / 250 g	Min.	*1	*1	*1	*1	0,60	18,08	0,60	
	Max.					0,71	21,39	0,71	
	Priemer.					0,67	20,07	0,67	

Vysvetlivky: SR - Slovensko spolu, Ba - Bratislava, Zso - západoslovenská oblasť (Bratislavský, Trnavský, Trenčiansky a Nitriansky kraj), Sso - stredoslovenská oblasť (Žilinský a Banskobystrický kraj), Vso - východoslovenská oblasť (Košický a Prešovský kraj), *1 (cenu nezverejňujeme, menej ako 3 údaje).

Prepočet konverzným kurzom 1 EUR = 30,1260 SKK.



Odbytové ceny ovocia z veľkoobchodu

Ceny sa zisťovali v dňoch 10. 8. –14. 8. 2009

Ceny 1. triedy sa uvádzajú za kg, ks, bez DPH

Názov produktu	Cena	Ba	Zso	Sso	Vso	SR			Vývoj
						33. týž. 09		32. týž. 09	
						€/m. j.	Sk/m. j.	€/m. j.	€/m. j.
Jablká letné	Min.	0,35	*1	*1	*1	0,35	10,54	0,37	-0,02
	Max.	0,65				0,72	21,69	0,72	
	Priemer.	0,53				0,54	16,26	0,59	-0,05
Gala import	Min.	-	*1	*1	*1	0,53	15,97	*1	
	Max.					0,72	21,69		
	Priemer.					0,62	18,63		
Golden Delicious import	Min.	0,83	*1	*1	*1	0,45	13,56	0,55	-0,10
	Max.	0,90				0,90	27,11	0,90	
	Priemer.	0,88				0,64	19,41	0,64	
Idared import	Min.	*1	*1	*1	-	0,59	17,77	0,49	0,10
	Max.					0,93	28,02	0,93	
	Priemer.					0,72	21,64	0,67	0,04
Hrušky import	Min.	*1	*1	0,98	0,93	0,70	21,09	0,70	
	Max.			1,24	1,10	1,24	37,36	1,30	-0,06
	Priemer.			1,07	1,02	1,05	31,53	1,05	-0,01
Broskyne	Min.	0,65	*1	*1	0,60	0,49	14,76	0,48	0,01
	Max.	0,80			0,72	0,80	24,10	0,75	0,05
	Priemer.	0,74			0,65	0,63	18,91	0,66	-0,03
Broskyne import	Min.	*1	*1	*1	*1	0,55	16,57	0,55	
	Max.					1,05	31,63	0,90	0,15
	Priemer.					0,80	24,16	0,77	0,03
Nektárinky import	Min.	0,90	0,55	0,55	0,70	0,55	16,57	0,59	-0,04
	Max.	1,10	0,85	0,85	0,95	1,10	33,14	1,15	-0,05
	Priemer.	1,00	0,69	0,74	0,77	0,80	24,15	0,85	-0,05
Slivky konzumné	Min.	*1	0,35	*1	0,35	0,35	10,54	0,35	
	Max.		0,40		0,65	0,65	19,58	0,65	
	Priemer.		0,37		0,45	0,47	14,21	0,53	-0,06
Hrozno biele stolové imp.	Min.	1,46	0,89	0,91	1,05	0,89	26,81	0,82	0,07
	Max.	1,80	1,25	1,32	1,15	1,80	54,23	1,63	0,17
	Priemer.	1,62	1,13	1,11	1,10	1,24	37,38	1,32	-0,08
Hrozno stolové modré imp.	Min.	*1	-	*1	-	0,99	29,82	1,34	-0,35
	Max.					2,20	66,28	2,06	0,14
	Priemer.					1,63	49,18	1,67	-0,04
Hrozno červené import	Min.	*1	*1	*1	*1	0,77	23,20	1,19	-0,42
	Max.					2,20	66,28	1,71	0,49
	Priemer.					1,60	48,09	1,48	0,12

Vysvetlivky: SR - Slovensko spolu, Ba - Bratislava, Zso - západoslovenská oblasť (Bratislavský, Trnavský, Trenčiansky a Nitriansky kraj), Sso - stredoslovenská oblasť (Žilinský a Banskobystrický kraj), Vso - východoslovenská oblasť (Košický a Prešovský kraj), *1 (cenu nezverejňujeme, menej ako 3 údaje).

Prepočet konverzným kurzom 1 EUR = 30,1260 SKK.

Odbytové ceny ovocia z veľkoobchodu

Ceny sa zisťovali v dňoch 10. 8. –14. 8. 2009

Ceny 1. triedy sa uvádzajú za kg, ks, bez DPH

Názov produktu	Cena	Ba	Zso	Sso	Vso	SR			Vývoj
						33. týž. 09		32. týž. 09	
						€/m. j.	Sk/m. j.	€/m. j.	
Pomaranče	Min.	0,80	0,66	0,63	0,70	0,63	18,98	0,65	-0,02
	Max.	1,20	0,99	0,90	0,88	1,20	36,15	1,10	0,10
	Priemer.	0,98	0,81	0,76	0,79	0,83	25,12	0,85	-0,02
Citróny	Min.	0,75	0,55	0,69	0,65	0,55	16,57	0,51	0,04
	Max.	1,20	1,05	0,91	1,05	1,20	36,15	1,10	0,10
	Priemer.	1,00	0,82	0,81	0,89	0,88	26,52	0,87	0,01
Mandarínky	Min.	*1	*1	1,02	1,00	1,00	30,13	1,09	-0,09
	Max.			1,25	1,19	1,60	48,20	1,60	
	Priemer.			1,12	1,11	1,24	37,44	1,30	-0,06
Grapefruity biele	Min.	0,95	0,82	0,74	0,75	0,74	22,29	0,67	0,07
	Max.	1,19	0,98	0,90	0,85	1,19	35,85	1,19	
	Priemer.	1,08	0,89	0,83	0,81	0,90	27,19	0,92	-0,01
Grapefruity ružové	Min.	0,95	0,66	0,65	0,75	0,65	19,58	0,63	0,02
	Max.	1,19	0,98	0,90	0,85	1,19	35,85	1,20	-0,01
	Priemer.	1,08	0,85	0,77	0,82	0,88	26,49	0,91	-0,03
Banány	Min.	0,75	0,69	0,63	0,73	0,63	18,98	0,67	-0,04
	Max.	0,95	0,83	0,75	0,82	0,95	28,62	0,95	
	Priemer.	0,86	0,75	0,71	0,78	0,77	23,32	0,80	-0,03
Kivi / voľne ložené	Min.	*1	*1	0,89	0,75	0,75	22,59	0,75	
	Max.			1,12	1,28	1,28	38,56	1,29	-0,01
	Priemer.			0,99	1,08	1,09	32,86	1,07	0,02
Ananás import / ks	Min.	-	*1	*1	*1	0,73	21,99	0,79	-0,06
	Max.					1,60	48,20	1,38	0,22
	Priemer.					1,23	36,90	1,07	0,16

Vysvetlivky: SR - Slovensko spolu, Ba - Bratislava, Zso - západoslovenská oblasť (Bratislavský, Trnavský, Trenčiansky a Nitriansky kraj), Sso - stredoslovenská oblasť (Žilinský a Banskobystrický kraj), Vso - východoslovenská oblasť (Košický a Prešovský kraj), *1 (cenu nezverejňujeme, menej ako 3 údaje).

Prepočet konverzným kurzom 1 EUR = 30,1260 SKK.

Vydavateľ: PPA – ATIS Dobrovičova 12 815 26 Bratislava ISSN 1336-4421	Redakcia: Ing. Daniela Kučová Ing. Viera Konečná e-mail: Daniela.Kucova@apa.sk Viera.Konecna@apa.sk Tel.: 02/57 513 204 Tel.: 02/57 513 201 Fax: 02/53 417 419	©Rozmnožovanie a využívanie informácií je možné len po písomnej dohode s ATIS. Všetky informácie sú spracované s najväčšou starostlivosťou. Informácie obsiahnuté v tomto materiáli sa zakladajú na informačných zdrojoch, o ktorých sme presvedčení, že sú hodnoverné. Za správnosť a úplnosť uvádzaných informácií sa PPA - ATIS nezaručuje, ako ani nezodpovedá za škody vzniknuté na základe ich využívania.
---	---	---