

Vydavateľ:

PPA – ATIS

Agrárne trhové informácie

Slovenska

Dobrovičova 12

815 26 Bratislava

Tel.: 02 / 53 417 419

Fax: 02 / 53 418 151

e-mail: atis@apa.sk

ATIS na INTERNETE

<http://www.apa.sk>

V tomto čísle:

1. Ponuka a ceny zeleniny od výrobcov
Ponuka a ceny ovocia od výrobcov
2. Ceny zeleniny od výrobcov
3. ZEMIAKY
4. Odbytové ceny zeleniny z veľkoobchodu
7. Odbytové ceny ovocia z veľkoobchodu
9. Padla cena karfiolu
Zvýšila sa cena banánov
10. Ceny pestovateľov vybraných druhov zeleniny v ČR
Odbytové ceny vybraných druhov zeleniny v ČR
11. Ceny zeleniny na vybraných trhoch v Maďarsku
Export cibule z Holandska stúpol
Špekulácie s cenami cesnaku v Číne pokračujú
12. Obchodné ceny zeleniny na vybraných trhoch v Poľsku
13. Ceny platené výrobcom ovocia v ČR
Obchodné odbytové ceny vybraných druhov ovocia v ČR
14. Ceny ovocia na vybraných trhoch v Maďarsku
Rusko je dôležitým obchodným partnerom Španielska
Aj v Rakúsku ničil ľadovec
Citrusové plantáže na Floride sú ohrozené
15. Obchodné ceny ovocia na vybraných trhoch v Poľsku

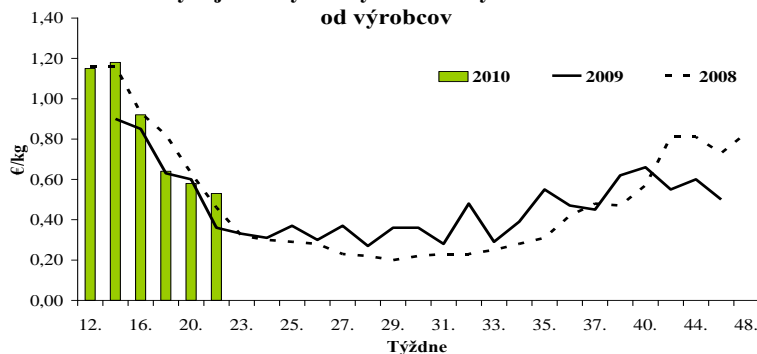
ISSN 1336-4421

Ponuka a ceny zeleniny od výrobcov

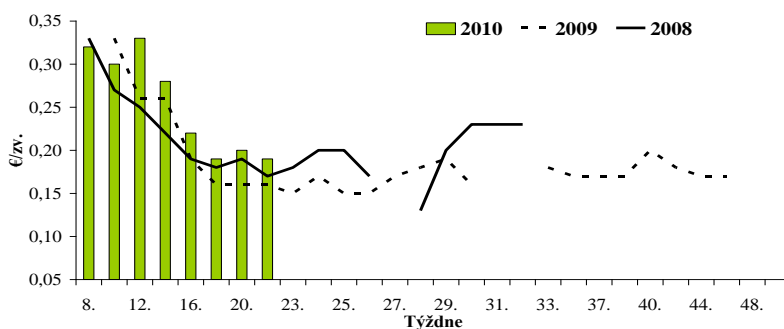
V 22. týždni v porovnaní s 20. týždňom sa priemerná nákupná cena rýchlého kalerábu stabilizovala na 0,19 €/ks. O 16,0 % na 0,89 €/kg klesla cena rýchlých rajčiakov a o 8,6 % na 0,53 €/kg cena rýchlých šalátových uhoriek. Až o 25,0 % sa zvýšila cena hlávkového šalátu od domácich pestovateľov (0,20 €/ks). Nákupná cena kapusty pekínskej od výrobcov sa pohybovala v rozpätí od 0,40 do 0,60 €/kg. Priemerná cena od výrobcov lahôdkovej cibulky oslabila o 5,0 % na 0,19 €/zv.

PPA – ATIS

Vývoj cien rýchlých šalátových uhoriek od výrobcov



Vývoj cien cibulky lahôdkovej od výrobcov



Ponuka a ceny ovocia od výrobcov

V 22. týždni daždivé počasie so záplavami a krupobitím poškodilo na viacerých miestach plantáže jahôd aj ovocné sady. Zber jahôd kvôli nepriaznivému počasiu meškal a oneskorí sa aj zber čerešní.

PPA - ATIS

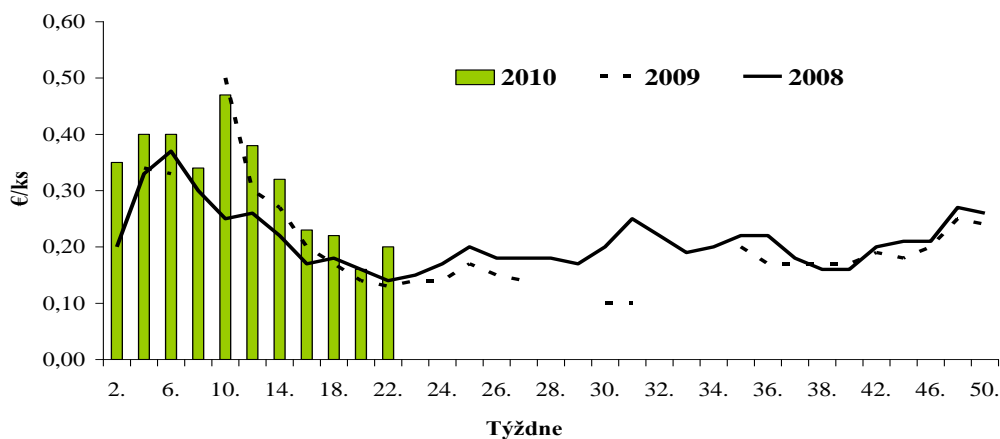
Ceny zeleniny od výrobcov

Ceny sa zisťovali v dňoch 31. 5. – 3. 6. 2010

Ceny 1. triedy sa uvádzajú za kg, zv., ks, bez DPH

Názov produktu	Cena	Zso	Sso	Vso	SR		Vývoj €/m. j.
					22. týž. 10 €/m. j.	20. týž. 10 €/m. j.	
Kaleráb / ks	Minimálna	0,17	-	-	0,17	0,13	0,04
	Maximálna	0,20			0,20	0,25	-0,05
	Priemerná	0,19			0,19	0,19	
Karfiol / ks	Minimálna	0,50	-	-	0,50	*1	
	Maximálna	0,50			0,50		
	Priemerná	0,50			0,50		
Rajčiaky rýchlené	Minimálna	*1	*1	-	0,80	0,85	-0,05
	Maximálna				1,10	1,30	-0,20
	Priemerná				0,89	1,06	-0,17
Uhorky rýchlené	Minimálna	0,40	-	*1	0,40	0,50	-0,10
	Maximálna	0,55			0,60	0,60	
	Priemerná	0,47			0,53	0,58	-0,04
Šalát hlávkový / ks	Minimálna	0,15	-	-	0,15	0,10	0,05
	Maximálna	0,25			0,25	0,18	0,07
	Priemerná	0,20			0,20	0,16	0,05
Kapusta pekinská	Minimálna	0,40	-	-	0,40	*1	
	Maximálna	0,60			0,60		
	Priemerná	0,52			0,52		
Cibuľa / zv.	Minimálna	*1	-	*1	0,17	0,17	
	Maximálna				0,20	0,22	-0,02
	Priemerná				0,19	0,20	-0,01

Vysvetlivky: SR - Slovensko spolu, Zso - západoslovenská oblasť (Bratislavský, Trnavský, Trenčiansky a Nitriansky kraj), Sso - stredoslovenská oblasť (Žilinský a Banskobystrický kraj), Vso - východoslovenská oblasť (Košický a Prešovský kraj), *1 (cenu nezverejňujeme, menej ako 3 údaje)

Vývoj cien hlávkového šalátu od výrobcov


ZEMIAKY

Týždenné nákupné ceny konzumných zemiakov od producentov v SR

Ceny za 21. týždeň sa zisťovali v dňoch 31. 5. až 3. 6. 2010

Ceny sú uvedené bez DPH a bez dopravy

Názov produktu	Cena	Zso €/100 kg	Sso €/100 kg	Vso €/100 kg	SR spolu		Vývoj cien			
					21. týždeň 2010	20. týždeň 2010	21 t./20. t. 2010		21. t. 2010/2009	
					€/100 kg	€/100 kg	€/100 kg	€/100 kg	%	€/100 kg
Zemiaky spolu 25-kg	Min.	10,00	*1	-	10,00	11,35	-1,35	-11,9	-1,00	-9,1
	Max.	20,00			20,00	20,00			-0,92	-4,4
	Priem.	14,69			14,72	16,29	-1,57	-9,6	-1,25	-7,8
	Očak.	14,69			14,72	16,30			x	x

 Vysvetlivky: **Zso** (Bratislavský, Trnavský, Trenčiansky a Nitriansky kraj), **Sso** (Žilinský a Banskobystrický kraj),

Vso (Košický a Prešovský kraj), *1 (cenu nezverejňujeme, menej ako tri údaje).

Vývoj priemernej očakávanej ceny je rozdiel priemernej očakávanej ceny a ceny zistených v aktuálnom týždni.

Vývoj ostatných cien je rozdiel cien pred týždňom resp. rokom a zistenou cenou v aktuálnom týždni.

Odbytové ceny zemiakov

Ceny za 22. týždeň sa zisťovali v dňoch 31. 5. – 3. 6. 2010

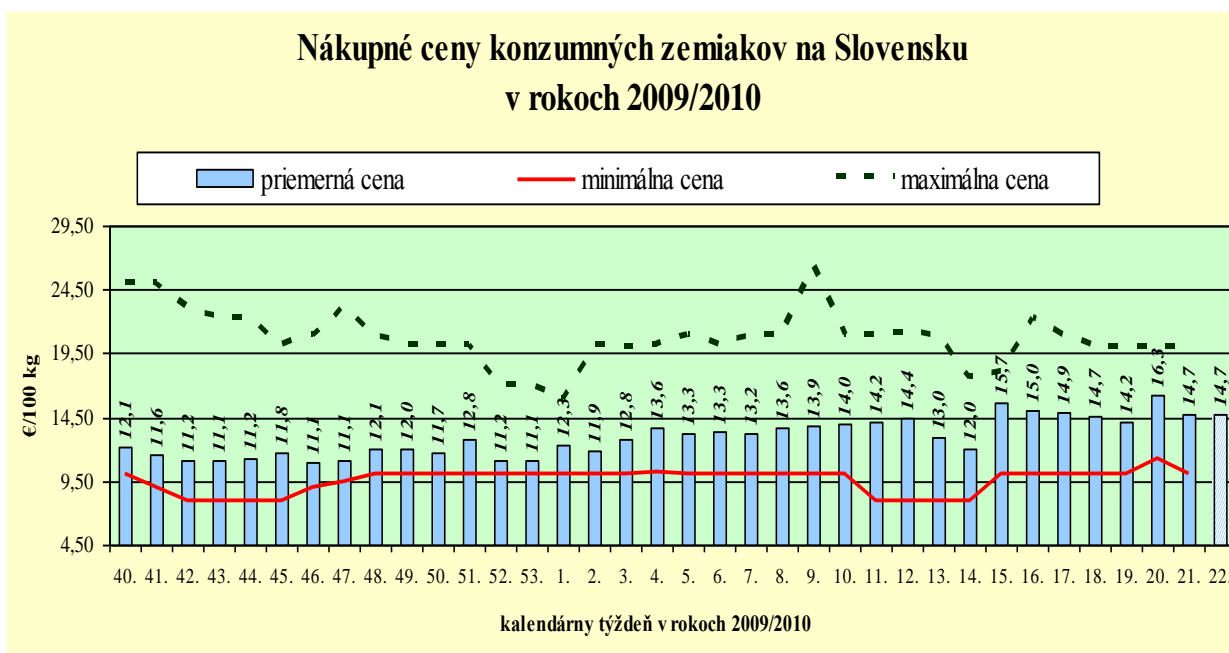
Ceny 1. triedy sa uvádzajú za kg, bez DPH

Názov produktu	Cena	Bao	Zso	Sso	Vso	SR		Vývoj €/m. j.
						22. týž. 10 €/m. j.	20. týž. 10 €/m. j.	
Zemiaky imp. skoré	Minimálna	0,65	0,53	0,54	0,48	0,48	0,56	-0,08
	Maximálna	0,70	0,55	0,60	0,60	0,70	0,67	0,03
	Priemerná	0,67	0,54	0,59	0,54	0,59	0,62	-0,03

 Vysvetlivky: **SR** - Slovensko spolu, **Zso** - západoslovenská oblasť (Bratislavský, Trnavský, Trenčiansky a Nitriansky kraj),

Sso - stredoslovenská oblasť (Žilinský a Banskobystrický kraj), **Vso** - východoslovenská oblasť (Košický a Prešovský kraj),

*1 (cenu nezverejňujeme, menej ako 3 údaje).



Odbytové ceny zeleniny z veľkoobchodu
Ceny sa zisťovali v dňoch 31. 5. – 3. 6. 2010
Ceny 1. triedy sa uvádzajú za kg, zv., ks, bez DPH

Názov produktu	Cena	Ba	Zso	Sso	Vso	SR		Vývoj €/m. j.
						22. týž. 10 €/m. j.	20. týž. 10 €/m. j.	
Red'kovka / zv.	Minimálna	0,27	*1	*1	*1	0,27	0,28	-0,01
	Maximálna	0,38				0,38	0,38	
	Priemerná	0,32				0,31	0,31	
Mrkva praná import	Minimálna	0,40	0,27	0,34	0,40	0,27	0,32	-0,05
	Maximálna	0,55	0,60	0,65	0,58	0,65	0,65	
	Priemerná	0,49	0,41	0,50	0,47	0,47	0,43	0,04
Petržlen import	Minimálna	*1	*1	*1	*1	0,91	1,35	-0,44
	Maximálna					2,10	2,10	
	Priemerná					1,58	1,72	-0,15
Paštrnák import	Minimálna	*1	*1	0,70	*1	0,65	0,56	0,09
	Maximálna			0,87		1,20	1,20	
	Priemerná			0,78		0,90	0,78	0,13
Zeler import	Minimálna	0,95	*1	*1	0,95	0,88	0,70	0,18
	Maximálna	1,25			1,20	1,25	1,10	0,15
	Priemerná	1,05			1,08	1,02	0,88	0,14
Červená repa	Minimálna	*1	*1	0,29	0,28	0,24	0,24	
	Maximálna			0,36	0,40	0,45	0,48	-0,03
	Priemerná			0,32	0,35	0,33	0,34	-0,01
Kapusta biela	Minimálna	-	*1	-	*1	0,45	*1	
	Maximálna					0,69		
	Priemerná					0,53		
Kapusta kvasená	Minimálna	0,55	*1	*1	*1	0,43	0,45	-0,02
	Maximálna	0,70				0,70	0,65	0,05
	Priemerná	0,60				0,50	0,53	-0,03
Kaleráb / ks	Minimálna	0,27	0,20	*1	*1	0,20	0,30	-0,10
	Maximálna	0,40	0,33			0,40	0,41	-0,01
	Priemerná	0,33	0,27			0,31	0,35	-0,04
Karfiol / ks	Minimálna	0,70	*1	-	0,79	0,70	*1	
	Maximálna	1,20			1,10	1,20		
	Priemerná	0,90			0,95	0,89		
Kapusta hlávková biela imp.	Minimálna	0,43	0,50	0,38	0,50	0,38	0,40	-0,02
	Maximálna	0,56	0,60	0,52	0,54	0,60	0,75	-0,15
	Priemerná	0,48	0,55	0,44	0,52	0,50	0,47	0,03
Kapusta hlávková červ. imp.	Minimálna	0,45	*1	0,49	0,65	0,45	0,44	0,01
	Maximálna	0,55		0,65	0,75	0,75	0,78	-0,03
	Priemerná	0,51		0,58	0,69	0,62	0,58	0,04
Kaleráb import / ks	Minimálna	*1	-	*1	*1	0,32	0,32	
	Maximálna					0,55	0,55	
	Priemerná					0,42	0,41	0,01

Vysvetlivky: SR - Slovensko spolu, Ba - Bratislava, Zso - západoslovenská oblasť (Bratislavský, Trnavský, Trenčiansky a Nitriansky kraj), Sso - stredoslovenská oblasť (Žilinský a Banskobystrický kraj), Vso - východoslovenská oblasť (Košický a Prešovský kraj), *1 (cenu nezverejňujeme, menej ako 3 údaje).

Odbytové ceny zeleniny z veľkoobchodu
Ceny sa zisťovali v dňoch 31. 5. – 3. 6. 2010
Ceny 1. triedy sa uvádzajú za kg, zv., ks, bez DPH

Názov produktu	Cena	Ba	Zso	Sso	Vso	SR		Vývoj €/m. j.
						22. týž. 10 €/m. j.	20. týž. 10 €/m. j.	
Karfiol / ks import	Minimálna	*1	*1	*1	*1	0,75	0,70	0,05
	Maximálna					1,70	2,10	-0,40
	Priemerná					1,13	1,42	-0,29
Brokolica import	Minimálna	0,75	0,75	0,89	*1	0,70	0,28	0,42
	Maximálna	0,97	0,95	0,92		0,97	1,78	-0,81
	Priemerná	0,91	0,82	0,90		0,86	0,95	-0,09
Rajčiaky rýchlené	Minimálna	1,15	*1	-	*1	1,05	1,49	-0,44
	Maximálna	2,00				2,00	1,88	0,12
	Priemerná	1,67				1,46	1,74	-0,28
Paprika rýchlená	Minimálna	*1	*1	-	*1	2,40	*1	
	Maximálna					2,80		
	Priemerná					2,66		
Uhorky šalátové rýchlené	Minimálna	*1	*1	-	*1	0,70	0,72	-0,02
	Maximálna					1,20	1,35	-0,15
	Priemerná					0,79	0,95	-0,16
Rajčiaky import	Minimálna	*1	0,65	0,66	0,85	0,65	0,75	-0,10
	Maximálna		1,15	0,95	1,20	1,70	1,70	
	Priemerná		0,97	0,88	0,96	1,02	1,22	-0,19
Paprika zelená import	Minimálna	*1	*1	*1	*1	1,16	1,20	-0,04
	Maximálna					1,95	2,40	-0,45
	Priemerná					1,41	1,47	-0,06
Paprika PCR import	Minimálna	1,25	*1	*1	1,48	1,25	1,25	
	Maximálna	1,95			2,20	2,40	2,69	-0,29
	Priemerná	1,64			1,70	1,69	1,66	0,03
Paprika červená import	Minimálna	*1	1,79	1,58	*1	1,58	1,99	-0,41
	Maximálna		2,30	2,32		2,95	3,50	-0,55
	Priemerná		2,11	2,03		2,35	2,68	-0,33
Uhorky šalátové import	Minimálna	*1	*1	0,69	*1	0,69	0,62	0,07
	Maximálna			0,90		1,30	1,30	
	Priemerná			0,80		0,81	0,84	-0,04
Dyňa červená import	Minimálna	*1	0,42	*1	0,50	0,42	0,72	-0,30
	Maximálna		0,90		0,68	2,10	2,10	
	Priemerná		0,69		0,58	0,82	1,16	-0,34
Melón cukrový imp. / ks	Minimálna	-	*1	*1	0,85	0,80	0,65	0,15
	Maximálna				1,09	1,09	1,38	-0,29
	Priemerná				0,98	0,86	0,94	-0,08
Cukína import	Minimálna	1,40	*1	*1	*1	1,15	1,28	-0,13
	Maximálna	1,95				1,95	2,50	-0,55
	Priemerná	1,66				1,40	1,63	-0,23
Baklažán import	Minimálna	1,70	0,99	-	*1	0,99	1,32	-0,33
	Maximálna	2,70	2,11			2,70	2,70	
	Priemerná	2,00	1,58			1,69	1,70	

Vysvetlivky: SR - Slovensko spolu, Ba - Bratislava, Zso - západoslovenská oblasť (Bratislavský, Trnavský, Trenčiansky a Nitriansky kraj), Sso - stredoslovenská oblasť (Žilinský a Banskobystrický kraj), Vso - východoslovenská oblasť (Košický a Prešovský kraj), *1 (cenu nezverejňujeme, menej ako 3 údaje).

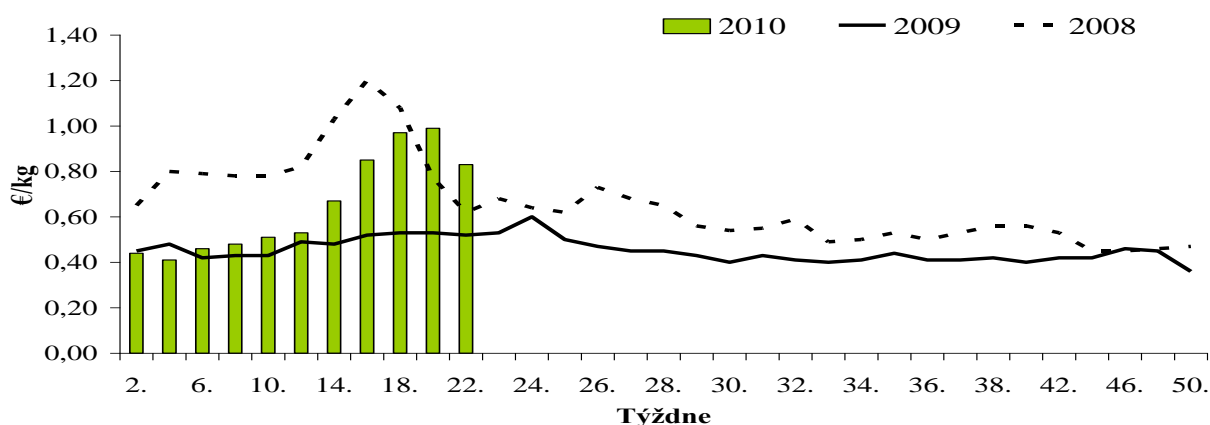
Odbytové ceny zeleniny z veľkoobchodu

Ceny sa zisťovali v dňoch 31. 5. – 3. 6. 2010

Ceny 1. triedy sa uvádzajú za kg, zv., ks, bez DPH

Názov produktu	Cena	Ba	Zso	Sso	Vso	SR		Vývoj €/m. j.
						22. týž. 10 €/m. j.	20. týž. 10 €/m. j.	
Šalát hlávkový / ks	Minimálna	0,25	*1	*1	0,28	0,17	0,27	-0,10
	Maximálna	0,55			0,39	0,55	0,55	
	Priemerná	0,33			0,34	0,31	0,37	-0,06
Šalát hlávkový import / ks	Minimálna	*1	*1	*1	-	0,38	0,36	0,02
	Maximálna					0,65	0,65	
	Priemerná					0,48	0,47	0,01
Šalát ľadový import / ks	Minimálna	-	*1	*1	*1	0,47	0,56	-0,09
	Maximálna					0,78	0,89	-0,11
	Priemerná					0,64	0,71	-0,07
Kapusta pekinská import	Minimálna	*1	*1	*1	0,85	0,55	0,81	-0,26
	Maximálna				0,91	1,05	1,25	-0,20
	Priemerná				0,87	0,83	0,99	-0,15
Cibuľa / zv.	Minimálna	0,27	*1	*1	*1	0,27	0,27	
	Maximálna	0,40				0,40	0,40	
	Priemerná	0,32				0,33	0,34	-0,01
Cibuľa import	Minimálna	0,55	0,51	0,52	0,50	0,50	0,51	-0,01
	Maximálna	0,70	0,60	0,63	0,60	0,70	0,70	
	Priemerná	0,64	0,56	0,58	0,57	0,59	0,60	-0,01
Cesnak import	Minimálna	2,95	2,87	2,65	3,00	2,65	2,65	
	Maximálna	3,35	3,10	3,30	3,15	3,35	3,40	-0,05
	Priemerná	3,17	2,99	2,92	3,05	3,03	2,99	0,04
Pór import	Minimálna	1,10	1,05	1,10	1,12	1,05	0,73	0,32
	Maximálna	1,35	1,30	1,17	1,30	1,35	1,35	
	Priemerná	1,18	1,17	1,14	1,21	1,18	0,99	0,18
Šampiňóny voľne ložené	Minimálna	2,05	*1	*1	1,63	1,63	1,63	
	Maximálna	2,16			1,85	2,16	2,16	
	Priemerná	2,10			1,76	1,97	1,96	0,01

Vysvetlivky: SR - Slovensko spolu, Ba - Bratislava, Zso - západoslovenská oblasť (Bratislavský, Trnavský, Trenčiansky a Nitriansky kraj), Sso - stredoslovenská oblasť (Žilinský a Banskobystrický kraj), Vso - východoslovenská oblasť (Košický a Prešovský kraj), *1 (cenu nezverejňujeme, menej ako 3 údaje).

Vývoj cien kapusty pekínskej z dovozu vo veľkoobchode


Odbytové ceny ovocia z veľkoobchodu
Ceny sa zisťovali v dňoch 31. 5. – 3. 6. 2010
Ceny 1. triedy sa uvádzajú za kg, zv., ks, bez DPH

Názov produktu	Cena	Ba	Zso	Sso	Vso	SR		Vývoj €/m. j.
						22. týž. 10 €/m. j.	20. týž. 10 €/m. j.	
Golden Delicious >70 mm	Minimálna	*1	*1	*1	-	0,43	0,44	-0,01
	Maximálna					0,85	0,80	0,05
	Priemerná					0,65	0,66	-0,02
Golden Delicious import	Minimálna	0,70	*1	*1	*1	0,44	0,44	
	Maximálna	1,00				1,00	0,85	0,15
	Priemerná	0,83				0,65	0,63	0,02
Idared import	Minimálna	0,70	*1	*1	-	0,43	0,40	0,03
	Maximálna	1,00				1,00	0,85	0,15
	Priemerná	0,82				0,62	0,51	0,10
Hrušky import	Minimálna	0,95	0,83	0,92	*1	0,74	0,69	0,05
	Maximálna	1,70	1,40	1,20		1,70	1,70	
	Priemerná	1,31	1,09	1,07		1,13	1,13	
Marhule import	Minimálna	*1	*1	-	*1	1,89	*1	
	Maximálna					2,50		
	Priemerná					2,20		
Broskyne import	Minimálna	*1	*1	*1	*1	1,75	*1	
	Maximálna					2,70		
	Priemerná					2,19		
Nektárinky	Minimálna	*1	*1	*1	*1	1,78	2,10	-0,32
	Maximálna					2,50	2,60	-0,10
	Priemerná					2,28	2,39	-0,11
Hrozno stolové biele imp.	Minimálna	1,10	1,50	1,62	*1	1,10	1,45	-0,35
	Maximálna	2,30	2,14	2,10		2,30	2,30	
	Priemerná	1,65	1,77	1,76		1,69	1,92	-0,22
Hrozno stolové modré imp.	Minimálna	*1	*1	*1	*1	1,90	1,76	0,14
	Maximálna					2,30	2,30	
	Priemerná					2,02	2,10	-0,08
Hrozno stolové červené imp.	Minimálna	*1	*1	*1	-	1,62	1,84	-0,22
	Maximálna					2,40	2,50	-0,10
	Priemerná					2,03	2,09	-0,06
Pomaranče	Minimálna	0,79	0,65	0,59	*1	0,59	0,42	0,17
	Maximálna	1,20	1,10	1,05		1,20	1,20	
	Priemerná	1,07	0,89	0,75		0,86	0,78	0,08

Vysvetlivky: SR - Slovensko spolu, Ba - Bratislava, Zso - západoslovenská oblasť (Bratislavský, Trnavský, Trenčiansky a Nitriansky kraj), Sso - stredoslovenská oblasť (Žilinský a Banskobystrický kraj), Vso - východoslovenská oblasť (Košický a Prešovský kraj), *1 (cenu nezverejňujeme, menej ako 3 údaje).

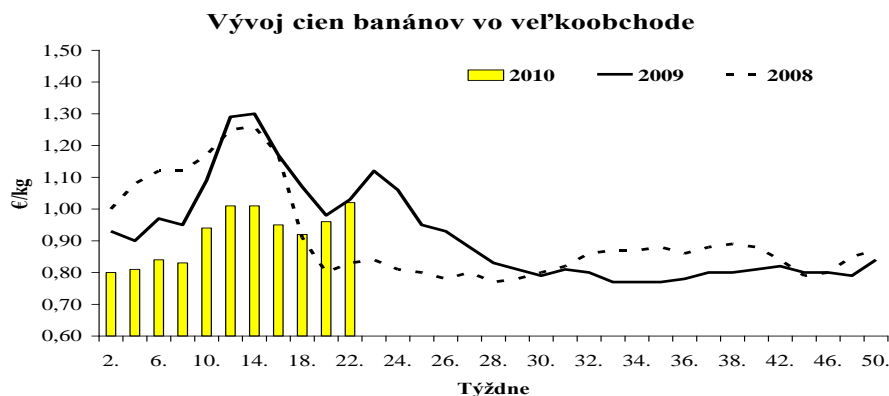
Odbytové ceny ovocia z veľkoobchodu

Ceny sa zisťovali v dňoch 31. 5. – 3. 6. 2010

Ceny 1. triedy sa uvádzajú za kg, zv., ks, bez DPH

Názov produktu	Cena	Ba	Zso	Sso	Vso	SR		Vývoj €/m. j.
						22. týž. 10 €/m. j.	20. týž. 10 €/m. j.	
Citróny	Minimálna	0,85	0,89	0,75	*1	0,75	0,74	0,01
	Maximálna	1,20	1,04	1,12		1,20	1,20	
	Priemerná	1,11	0,97	0,92		1,00	0,92	0,08
Mandarínky	Minimálna	0,99	0,80	0,88	*1	0,80	0,83	-0,03
	Maximálna	1,25	1,09	1,10		1,25	1,20	0,05
	Priemerná	1,13	0,91	0,99		0,99	1,04	-0,05
Grapefruity biele	Minimálna	0,95	*1	0,79	*1	0,79	0,69	0,10
	Maximálna	1,10		0,85		1,10	0,95	0,15
	Priemerná	1,00		0,83		0,91	0,86	0,05
Grapefruity ružové	Minimálna	0,97	*1	0,92	*1	0,88	0,76	0,12
	Maximálna	1,20		1,13		1,20	1,05	0,15
	Priemerná	1,09		1,00		0,99	0,91	0,08
Banány	Minimálna	0,90	0,91	0,89	*1	0,89	0,81	0,08
	Maximálna	1,10	1,04	1,10		1,15	1,10	0,05
	Priemerná	0,96	1,00	1,05		1,02	0,96	0,06
Kivi voľne ložené	Minimálna	*1	0,94	*1	*1	0,94	0,90	0,04
	Maximálna		1,16			1,30	1,20	0,10
	Priemerná		1,02			1,15	1,06	0,09
Kivi / košík	Minimálna	*1	*1	0,73	*1	0,73	0,73	
	Maximálna			0,89		0,99	1,10	-0,11
	Priemerná			0,84		0,91	0,89	0,02
Kivi platóny	Minimálna	*1	*1	*1	-	0,99	0,99	
	Maximálna					1,25	1,32	-0,07
	Priemerná					1,14	1,22	-0,08
Ananás	Minimálna	*1	0,59	*1	*1	0,59	0,73	-0,14
	Maximálna		1,38			1,86	1,60	0,26
	Priemerná		0,99			1,13	1,02	0,11

Vysvetlivky: SR - Slovensko spolu, Ba - Bratislava, Zso - západoslovenská oblasť (Bratislavský, Trnavský, Trenčiansky a Nitriansky kraj), Sso - stredoslovenská oblasť (Žilinský a Banskobystrický kraj), Vso - východoslovenská oblasť (Košický a Prešovský kraj), *1 (cenu nezverejňujeme, menej ako 3 údaje).



Padla cena karfiolu

V 22. týždni 2010 v porovnaní s 20. týždňom sa priemerná cena importovanej mrkvy zvýšila o 9,3 % na 0,47 €/kg. Cena petržlenu z dovozu klesla o 8,1 % na 1,58 €/kg, pri pastrnaku sa naopak, cena zvýšila o 15,4 % na 0,90 €/kg. Cena červenej repy len mierne oslabila na 0,33 €/kg.

Ceny **hlúbovej zeleniny** sa menili nerovnomerne: v ponuke bola aj domáca hlávková kapusta, ktorej cena sa pohybovala v rozpätí od 0,45 do 0,69 €/kg. O 11,4 % na 0,31 €/ks sa znížila cena domáceho kusového kalerábu, a naopak, cena kalerábu z importu sa zvýšila o 2,4 % na 0,42 €/ks. V ponuke bol aj domáci karfiol, ktorého ceny sa pohybovali od 0,70 do 1,20 €/ks. Odbytová cena karfiolu z importu padla o 20,4 % na 1,13 €/ks.

V 22. týždni sa znížili aj ceny **plodovej zeleniny**: cena domácich rajčiakov sa znížila o 16,1 % na 1,46 €/kg, pri rajčiakoch z dovozu oslabila o 16,4 % na 1,02 €/kg. O 16,8 % na 0,79 €/kg sa znížila aj odbytová cena šalátových uhoriek a cena uhoriek z dovozu klesla o 3,6 % na 0,81 €/kg. Oslabili aj ceny im

portovanej papriky od 4,1 % (paprika zelená) do 12,3 % (paprika červená). Len priemerná cena papriky PCR z dovozu stúpla o 1,8 % na 1,69 €/kg. Priemerná odbytová cena cukiny z dovozu sa znížila o 14,1 % na 1,40 €/kg.

Z **listovej zeleniny** padli ceny domáceho hlávkového šalátu o 16,2 % na 0,31 €/ks a naopak, priemerná cena dovozového hlávkového šalátu stúpla o 2,1 % na 0,48 €/ks. Cena ľadového šalátu z dovozu klesla v priemere na 0,64 €/ks (-9,9 %). O 16,2 % oslabila cena importovanej kapusty pekinskej na 0,83 €/kg.

Ceny **cibuľovej zeleniny**: veľkoobchodná cena domácej lahôdkovej cibule klesla na 0,33 €/zv. (-2,9 %). Cena suchej cibule z dovozu sa znížila o 1,7 % na 0,59 €/kg. Odbytová cena cesnaku z dovozu posilnila o 1,3 % (3,03 €/kg). O 19,2 % na 1,18 €/kg vyskočila cena dovozového póru.

Priemerná odbytová cena skorých **zemíakov** z importu sa znížila o 4,8 percenta na 0,59 €/kg.

PPA - ATIS

Zvýšila sa cena banánov

V 22. týždni 2010 sa v ponuke veľkoobchodov cena domácich jabĺk Golden Delicious pohybovala v rozpätí od 0,43 do 0,85 €/kg.

Odbytová cena jabĺk 1. triedy odrody Golden Delicious z importu v porovnaní s 20. týždňom posilnila o 3,2 % na 0,65 €/kg. Priemerná cena jabĺk Idared z importu vyskočila až o 21,6 % na 0,62 €/kg.

Odbytová cena dovozových **hrušiek** sa v 22. týždni stabilizovala na 1,13 €/kg.

V ponuke veľkoobchodov boli aj **nektárinky** (2,28 €/kg, -4,6 %) a **slivky** z dovozu (2,73 €/kg, -1,8 %).

V 22. týždni klesla priemerná cena bieleho **stolového hrozna** z dovozu o 12,0 % na 1,69 €/kg, cena modrého hrozna oslabila o 3,8 % na 2,02 €/kg a pri červenom sa cena znížila o 2,9 % na 2,03 €/kg.

Z **citrusových plodov** oslabil len ceny mandarínok (-4,8 %, 0,99 €/kg). Naopak, o 10,3 % na 0,86 €/kg stúpla cena pomarančov, o 8,7 % na 1,- €/kg sa zvýšila cena citrónov a o 5,8 a 8,8 % vzrástli aj ceny grapefruitov bielych (0,91 €/kg) a ružových (0,99 €/kg).

O 6,3 % na 1,02 €/kg sa zvýšila priemerná odbytová cena **banánov**.

Cena **kivi** balených v košíku posilnila o 2,2 percenta na 0,91 €/košík, zvýšila sa aj cena kivi voľne ložených (8,5 % na 1,15 €/kg). Naopak, cena kivi balených v platónoch sa znížila o 6,6 % na 1,14 €/kg.

Odbytová cena **ananásu** posilnila o 10,8 % na 1,13 €/ks.

PPA - ATIS

Ceny pestovateľov vybraných druhov zeleniny v ČR

Ceny sa zisťovali v 21. týždni 2010

Ceny I. tr. sa uvádzajú bez dopravy a DPH v Kč/MJ

Druh zeleniny	MJ	Ceny poľnohospodárskych výrobcov			Zmena priemernej ceny	
		min.	max.	priem.	21. t. / 19. t. 2010 v Kč	21. t. / 19. t. 2010 v %
Cibuľka lahôdková	zv.	4,80	6,00	5,30		
Kaleráb	ks	5,30	6,80	6,10		
Uhorky šalátové	kg			*1		
Rajčiaky	kg			*1		
Red'kovka	zv.	3,90	5,00	4,60		
Šalát hlávkový	ks	5,00	6,50	5,60	- 0,70	- 11,1

 Zdroj: TIS^{CR} SZIF č. 11/2010, *1- menej ako 3 údaje

Kurz ECB ku dňu 28. 5. 2010, 1 EUR = 25,780 CZK

Odbytové ceny vybraných druhov zeleniny v ČR

Ceny sa zisťovali v 21. týždni 2010

Ceny I. tr. sa uvádzajú bez dopravy a DPH v Kč/MJ

Druh zeleniny	MJ	z domácej produkcie				Z dovozu			
		min.	max.	priem.	±21. t. / 19. t.	min.	max.	priem.	±21. t. / 19. t.
Brokolica	ks			*1		18,10	29,90	24,00	- 6,60
Zeler	kg			*1		18,50	25,40	22,30	+ 2,80
Cibuľa žltá	kg			*1		11,90	18,00	16,30	+ 1,00
červená	kg			*1		13,90	18,50	15,70	+ 0,30
lahôdková	kg	7,40	9,70	8,70	- 0,50			*1	
Cesnak	kg			*1		59,90	97,20	82,00	- 3,80
Červená repa	kg			*1		7,50	10,90	9,00	
Keľ hlávkový	kg			*1		19,30	26,20	23,10	- 2,50
Kaleráb	ks			*1		7,90	9,50	8,80	- 1,00
Karfiol	ks			*1		24,00	38,30	32,70	+ 0,70
Mrkva	kg			*1		7,50	14,00	10,90	+ 0,50
Uhorky šalátové	kg			*1		19,60	33,30	25,20	+ 1,50
Paprika biela	kg			*1		35,50	42,50	38,70	- 7,20
červená	kg			*1		42,50	75,50	57,30	- 15,40
zelená	kg			*1		32,00	50,10	40,30	+ 2,90
žltá	kg			*1		42,50	61,40	53,30	+ 2,50
Pór	kg			*1		21,50	36,40	26,70	+ 5,90
Rajčiaky	kg			*1		16,90	28,90	23,60	- 4,80
Cherry 250 g	ks			*1		10,70	28,80	18,60	+ 4,20
Red'kev biela	kg			*1		13,40	20,90	15,90	
Red'kovka	zv.	5,70	6,30	5,90	- 0,20			*1	
Šalát farebný	ks	16,60	19,50	17,60		14,20	14,20	14,20	- 3,60
hlávkový	ks	8,50	12,50	10,50		8,90	12,50	10,20	+ 0,50
Padový	ks			*1		13,20	16,40	14,60	- 0,60
Kapusta biela	kg			*1		8,90	14,20	12,30	+ 1,10
červená	kg			*1		11,90	18,40	15,30	+ 1,60
skorá	kg			*1		13,40	18,90	17,00	+ 5,80
Kapusta kvas. bal.	kg	8,00	13,40	9,60		8,30	14,50	10,40	
Kapusta kvas. voľ.	kg	12,50	19,20	15,30		11,00	12,50	11,70	
Kapusta pekinská	kg			*1		23,60	34,90	28,30	- 5,00
Šampiňóny	kg			*1		47,90	56,00	51,30	

 Zdroj: TIS^{CR} SZIF č. 11/2010, *1- menej ako 3 údaje

Kurz ECB ku dňu 28. 5. 2010, 1 EUR = 25,780 CZK

Ceny zeleniny na vybraných trhoch v Maďarsku

Ceny sa zisťovali v 21. týždni 2010

Ceny sa uvádzajú v HUF/MJ bez DPH

Druh zeleniny	MJ	Veľkoobchod			
		Debrecén	Kecskemét	Miskolc	Szeged
Mrkva	kg	-	120	-	90
Petržlen	kg	250	350	160	180
Zeler	kg	140	120	200	-
Červená repa	kg	-	-	90	-
Kapusta hlávk. biela	kg	120	100	140	75
Kapusta hl. červená	kg	-	140	160	130
Kaleráb	kg	90	-	95	60
Karfiol	kg	220	230	260	165
Kel	kg	200	140	160	130
Rajčiaky	kg	400	460	400	320
Paprika	kg	550	-	600	620
Uhorky šalátové	kg	320	330	300	230
Šalát hlávkový	ks	100	80	85	70
Cibuľa žltá	kg	200	140	180	-
červená	kg	180	160	220	165
Pór	kg	120	-	-	75
Cesnak	kg	1 000	1 000	1 000	1 100
Šampiňóny	kg	500	420	450	400
Zemiaky	kg	-	80	70	80
Skoré zemiaky	kg	200	160	190	155

Zdroj: AKI – PAIR

Kurz ECB ku dňu 28. 5. 2010, 1 EUR = 273,93 HUF

Export cibule z Holandska stúpol

V sezóne 2009 – 2010 sa z Holandska vyviezlo 771 tis. t cibule, čo je o 84 tis. t viac ako v predchádzajúcej sezóne. V 16. týždni 2010 sa exportovalo 18 tis. t holandskej cibule. Najväčšími odberateľmi bolo Rusko, Anglicko a Poľsko.

Zaujímavosťou bolo, že veľký počet krajín Európy, ako aj Afriky a Ameriky v 16. týždni doviezlo viac ako 100 t cibule z Holandska.

fruchtportal

Špekulácie s cenami cesnaku v Číne pokračujú

V Číne sa v roku 2008 platilo za 20-kg vreće cesnaku 2-3 juany, dnes je to až 200 juanov (30 USD).

Tieto ceny spôsobili špekulácie nákupcov, ktorí skúpili cesnak ešte na koreni pred zberom, uskladnili ho a následne ho predali s vysokým ziskom, pričom sa niektorí stali doslova milionári.

Podľa Štatistického národného ústavu sa

ceny cesnaku v porovnaní s rokom 2009 zvýšili až desaťkrát, zatiaľ čo ceny zeleniny stúpili v apríli v porovnaní s rokom 2009 o 25 percent.

Ceny cesnaku boli v minulosti veľmi nízke, čo viedlo k zníženiu produkcie.

Podľa odborníkov zostanú ceny cesnaku vysoké, ale nedosiahnu už takú úroveň, akú mali v roku 2008.

fruchtportal

Obchodné ceny zeleniny na vybraných trhoch v Poľsku

Ceny sa zisťovali v dňoch 25. – 27. 5. 2010

Ceny sa uvádzajú v PLN/MJ bez DPH

Druh zeleniny	MJ	Bronisze		Lublin		Poznań		Sandomierz	
		27. 5. 2010		25. 5. 2010		26. 5. 2010		26. 5. 2010	
		min.	max.	min.	max.	min.	max.	min.	max.
Domáca produkcia									
Červená repa	kg	0,80	1,00	0,80	1,00	0,60	1,00	0,50	0,70
Cibuľa	kg	1,50	2,20	2,00	2,40	2,00	2,20	1,90	2,20
Cesnak	kg	-	-	15,00	15,00	-	-	10,00	15,00
Karfiol	ks	2,75	3,50	3,50	4,50	2,00	4,00	-	-
Kapusta biela	kg	1,10	1,50	1,52	1,60	1,52	1,68	1,00	1,20
Kapusta skorá	ks	2,30	3,00	2,00	2,50	2,00	3,00	2,00	2,50
Mrkva	kg	0,75	1,50	0,80	1,50	1,00	1,50	0,60	1,00
Mrkva skorá	zv.	2,00	3,00	2,20	3,00	2,50	3,00	-	-
Uhorky dlhé	kg	4,30	4,75	-	-	-	-	4,00	4,50
Uhorky poľné	kg	4,30	4,75	-	-	-	-	4,00	4,50
Uhorky krátke	kg	4,50	5,00	-	-	5,00	6,00	3,00	3,50
Petržlen	kg	4,00	6,00	4,40	6,00	6,00	6,60	3,50	4,50
Rajčiaky	kg	3,66	4,75	3,66	5,34	3,00	4,33	3,66	5,00
Pór	kg	-	-	4,00	5,50	3,00	4,00	-	-
Red'kovka	zv.	1,30	1,66	-	-	0,60	0,80	0,80	1,00
Šalát	ks	2,00	3,30	1,60	2,20	1,67	2,00	1,00	1,50
Zeler	kg	3,30	4,30	4,40	4,60	3,00	4,00	2,50	4,00
Zemiaky	kg	1,00	1,33	0,60	1,00	0,53	0,67	0,80	1,00
Šampiňóny	kg	3,75	4,75	4,00	5,00	4,50	5,00	5,00	5,50
Dovoz									
Cibuľa biela	kg	1,50	1,80	-	-	-	-	-	-
Cesnak	kg	-	-	10,00	10,00	9,60	12,00	-	-
Karfiol	ks	8,50	9,50	-	-	4,50	6,50	4,00	4,00
Kapusta skorá	ks	-	-	-	-	4,50	5,00	-	-
Mrkva	kg	-	-	-	-	1,60	2,00	-	-
Paprika červ.	kg	8,00	9,00	9,00	12,00	10,00	11,00	9,00	10,00
Paprika zelená	kg	9,00	9,50	-	-	8,60	9,60	-	-
Paprika žltá	kg	8,00	9,00	-	-	8,40	10,00	-	-
Rajčiaky	kg	-	-	-	-	6,00	7,00	-	-
Pór	kg	3,00	4,50	-	-	4,50	5,00	-	-
Red'kovka	zv.	-	-	1,20	1,40	-	-	-	-
Šalát	ks	1,75	2,20	2,50	3,00	3,00	3,00	-	-
Zemiaky	kg	0,80	1,00	-	-	0,64	0,80	-	-
Zemiaky skoré	kg	2,20	2,85	2,40	2,60	2,33	2,80	2,40	2,70

Zdroj: Ministerstwo rolnictwa i rozwoju wsi

Kurz ECB ku dňu 27. 5. 2010, 1 EUR = 4,0848 PLN

Ceny platené výrobcom ovocia v ČR

Ceny sa zisťovali v 21. – 22. týždni 2010

Ceny I. tr. sa uvádzajú bez dopravy a DPH v Kč/kg

Druh (odroda)	Trieda	Ceny poľnohospodárskych výrobcov			Vývoj priemernej CPV 22. t./21. t. v %
		minimálna	maximálna	priemerná	
Golden Delicious	V.	11,00	15,00	12,40	
	I.	7,00	13,00	10,00	- 1,3
Idared	V.	7,00	13,00	9,90	- 1,2
	I.	6,00	11,00	8,40	
Jonagold	V.	11,00	15,00	12,50	
	I.	8,00	13,00	10,20	+ 0,7

 Zdroj: TIS^{CR} SZIF č. 11/2010

Kurz ECB ku dňu 4. 6. 2010, 1 EUR = 26,055 CZK

Obchodné odbytové ceny vybraných druhov ovocia v ČR

Ceny sa zisťovali v 22. týždni 2010

Ceny I. tr. sa uvádzajú bez dopravy a DPH v Kč/kg

Druh (odroda)	Nákupná cena			Odbytová cena		
	min.	max.	priemer.	min.	max.	priemer.
Jablká Idared D.			*1	7,40	16,50	12,00
Golden D. imp	11,40	17,10	14,40	14,90	19,90	17,40
Jonagold imp.	12,50	15,30	13,50	13,90	19,90	17,30
Broskyne imp.	37,00	52,90	44,50	44,30	66,50	59,50
Marhule imp.	41,00	46,90	44,90	50,30	55,20	53,60
Nektárinky imp.	37,00	52,90	44,60	44,30	74,20	60,70
Hrušky import	21,00	25,60	23,20	19,80	34,90	29,30
Hrozno biele import	21,00	35,00	29,00	25,90	45,50	35,10
Hrozno modré import	32,00	47,50	41,60	35,00	67,50	52,50
Banány	18,40	23,90	20,40	24,90	29,60	27,40
Citróny	16,00	30,80	20,80	22,50	36,10	27,40
Grapefruity biele			*1	22,00	23,90	23,30
Grapefruity červené	14,90	22,90	18,00	16,50	27,00	23,30
Mandarínky	16,00	22,50	17,50	17,90	28,10	23,80
Pomaranče	11,80	19,50	16,40	14,50	21,70	18,80
Ananás ks	16,50	43,90	25,30	22,90	51,70	29,40
Kivi voľné			*1	17,50	33,30	25,40
Kivi košík	17,50	21,70	19,00	18,90	25,50	22,80

 Zdroj: TIS^{CR} SZIF č. 11/2010

Kurz ECB ku dňu 4. 6. 2010, 1 EUR = 26,055 CZK

Poznámka: *1 - neuvedené (menej ako tri údaje), D – domáce

Ceny ovocia na vybraných trhoch v Maďarsku

Ceny sa zisťovali v 21. týždni 2010

Ceny sa uvádzajú v HUF/MJ bez DPH

Druh ovocia	MJ	Veľkoobchod			
		Debrecén	Kecskemét	Miskolc	Szeged
Jablká					
Golden Delicious	kg	150	65	180	200
Idared	kg	80	70	160	120
Jonagored	kg	-	80	-	-
Jonagold	kg	10	75	-	-
Jonathan	kg	-	-	80	-
Hrušky Alex. / Boskova	kg	-	330	-	-
Čerešne	Kg-	-	-	650	-
Jahody	kg	900	800	700	420

Zdroj: AKI – PAIR

Kurz ECB ku dňu 28. 5. 2010, 1 EUR = 273,93 HUF

Rusko je dôležitým obchodným partnerom Španielska

Španielsky export ovocia a zeleniny do Ruska v roku 2009 bol 118,8 tis. ton v hodnote 79 mil. €.

Aj keď sa v porovnaní s rokom 2009 do Ruska doviezlo o 16 % menej ovocia a zeleniny, ostáva Rusko najmä pre Španielske ovocinárstvo naďalej trhom s veľkými možnosťami.

V rokoch 2004 až 2008 stúpili dovozy španielskeho ovocia a zeleniny o 54 % (z 92,6

tis. t na 142,2 tis. t). Vo finančnom vyjadrení to je nárast o 131 % z 45,8 mil. € v roku 2004 na 106 mil. € v roku 2008.

Do Ruska sa zo Španielska dováža najmä ovocie. V porovnaní s rokom 2008 sa v roku 2009 export ovocia zvýšil o 15 % na 93,9 mil. t, v rokoch 2004 až 2008 však stúpol o 47 % na 109,8 tis. ton.

fruchtportal

Aj v Rakúsku ničil ľadovec

V oblasti Gänsendorfu v Dolnom Rakúsku v sobotu 22. 5. 2010 zapríčinila silná búrka s ľadovými krúpami doslova pohromu. Viac ako 6 000 ha poľnohospodárskej pôdy a viníc bolo zničených. Najviac poškodená je zelenina, vinič, obilie a repka. Škody sa predbežne

vyšlísili na viac ako 2 mil. €.

Ľadovec predstavuje veľké hospodárske riziko. V minulom roku spôsobili ľadové krupy škody na poľnohospodárskych plodinách za viac ako 100 mil. €.

fruchtportal

Citrusové plantáže na Floride sú ohrozené

Najväčší nárast ceny za posledné dni znamenal v rámci piatkovej obchodnej seansy na burze ICE Futures U.S. najaktívnejší júnový futures kontrakt na pomarančový koncentrát. Dôvodom boli špekulácie, podľa ktorých by v tohtoročnej sezóne mohlo dôjsť k poškodeniu citrusových plantáží na Floride hurikánmi. Florida je po Brazílii druhým najväčším pestovateľom pomarančov na svete. Americká spoločnosť National Oceanic and Atmospheric Administration uverejnila v minulom týždni svoj výhľad na tohtoročnú sezónu hurikánov pre oblasť Atlantického

oceánu. V predpovedi očakáva v tejto sezóne (začína 1. júna), vznik 14 až 23 búrok, pričom by 8 až 14 mohlo dosiahnuť úroveň hurikánov.

Futures na pomarančový koncentrát s júnovým termínom dodávok posilnil v rámci piatkovej obchodnej seansy na burze ICE Futures U. S. o 1,7 US centu (1,2 %) na uzatváraciu cenu 142,90 US centu za hmotnostnú libru (453,6 g). Bol to najväčší denný nárast ceny futures kontraktu od 19. mája 2010.

TIS ČR SZIF

Obchodné ceny ovocia na vybraných trhoch v Poľsku

Ceny sa zisťovali v dňoch 25. – 27. 5. 2010

Ceny sa uvádzajú v PLN/kg bez DPH

Druh	Odroda	Bronisze		Lublin		Poznań		Sandomierz	
		27. 5. 2010		25. 5. 2010		26. 5. 2010		26. 5. 2010	
		min.	max.	min.	max.	min.	max.	min.	max.
Domáca produkcia									
Jahody		9,00	11,00	-	-	15,00	19,00	-	-
Čerešne		-	-	20,00	20,00	-	-	-	-
Hrušky		3,50	4,00	-	-	2,00	3,00	3,50	4,00
Jablká	Alwa	0,80	1,25	-	-	-	-	-	-
	Boiken	1,00	1,25	-	-	-	-	-	-
	Booskop	-	-	1,33	2,67	2,00	2,33	0,60	0,90
	Cortland	0,80	1,25	-	-	1,47	1,60	-	-
	Eliza	-	-	1,00	1,60	-	-	0,70	0,90
	Elstar	0,70	1,25	-	-	-	-	-	-
	Gala	0,80	1,33	-	-	-	-	0,80	1,20
	Gloster	0,70	1,25	1,00	1,60	-	-	-	-
	Golden	1,00	1,33	1,33	1,67	1,67	1,87	0,80	1,30
	Idared	-	-	-	-	-	-	0,50	0,85
	Jonagold	0,80	1,25	1,00	1,67	-	-	-	-
	Jonagored	0,80	1,25	-	-	1,33	1,60	0,50	0,90
	Ligol	1,00	1,35	1,00	1,67	1,47	1,73	0,70	0,90
	Lobo	0,80	1,25	1,20	1,67	1,33	1,73	0,50	0,90
Šampión	0,80	1,33	1,13	1,67	1,47	1,73	0,50	0,80	
Dovoz									
Ananás		4,00	6,00	3,00	4,50	3,00	8,50	-	-
Banány		3,66	4,72	4,00	4,40	4,11	4,33	3,80	4,30
Broskyne		6,00	7,00	7,00	8,50	6,50	8,00	-	-
Citróny		5,20	6,20	5,00	5,50	4,90	5,20	4,00	4,40
Grapefruit		5,00	6,40	3,20	6,60	3,43	6,79	4,00	5,00
Hrušky		3,75	5,00	-	-	3,00	4,44	-	-
Jablká		4,30	5,90	-	-	4,00	4,89	-	-
Mandarinky		5,50	7,50	4,50	6,00	3,00	6,00	4,00	5,00
Nektárinky		6,75	8,00	-	-	7,00	8,50	-	-
Pomaranče		3,40	4,75	2,80	4,50	3,00	4,80	3,00	4,50
Jahody		3,40	4,75	2,80	4,50	3,00	4,80	-	-
Hrozno		11,00	14,00	10,00	15,00	12,00	15,00	8,00	8,50

Zdroj: Ministerstwo rolnictwa i rozwoju wsi

Kurz ECB ku dňu 27. 5. 2010, 1 EUR = 4,0848 PLN

Vydavateľ: PPA – ATIS Dobrovičova 12 815 26 Bratislava ISSN 1336-4421	Redakcia: Ing. Daniela Kučová Ing. Viera Konečná e-mail: Daniela.Kucova@apa.sk Viera.Konecna@apa.sk Tel.: 02/53 417 419 Fax: 02/53 418 151	©Rozmnožovanie a využívanie informácií je možné len po písomnej dohode s ATIS. Všetky informácie sú spracované s najväčšou starostlivosťou. Informácie obsiahnuté v tomto materiáli sa zakladajú na informačných zdrojoch, o ktorých sme presvedčení, že sú hodnoverné. Za správnosť a úplnosť uvádzaných informácií sa PPA - ATIS nezaručuje, ako ani nezodpovedá za škody vzniknuté na základe ich využívania.
---	--	---