

Vydavateľ: **PPA - ATIS**
 Dobrovičova 12
 815 26 Bratislava
 Tel.: **02 / 53 41 74 19**
 Fax: **02 / 53 41 81 47**
 e-mail: atis@apa.sk

ATIS na INTERNETE
www.apa.sk

V tomto čísle:

1. Ponuka a dopyt v novembri
 Nákup mlieka naďalej klesá
 Cena mlieka od nákupcov medziročne vyššia o 18,4 %
2. Nákupné ceny a množstvo nákupu mlieka od producentov v novembri
 Nákupné ceny a množstvo nákupu mlieka od nákupcov v novembri
3. Odbytové ceny mlieka a mliečnych výrobkov v novembri
7. Predaj masla, sušených mliečnych výrobkov a syrov klesol
8. Odbytové ceny mlieka a mliečnych výrobkov v 49. týždni 2010
9. Vývoj odbytových cien vybraných mliečnych výrobkov v rokoch 2009 až 2010
10. Ceny mlieka a mliečnych výrobkov vo svete
 Nákupné ceny mlieka vo svete
11. Nákupné ceny mlieka v ČR
 Odbytové ceny mlieka a mliečnych výrobkov v ČR
 Odbytové ceny mlieka a mliečnych výrobkov v 49. týždni 2010 v ČR
12. Nákupné ceny kravského mlieka v Maďarsku
 Odbytové ceny mlieka a mliečnych výrobkov v Maďarsku
 Odbytové ceny spracovateľov mlieka a mliečnych výrobkov v Poľsku
13. Správa Komisie o trhu s mliekom
 Ceny mliečnych výrobkov kontinuálne stúpajú
14. Ceny mliečnych výrobkov v Rusku
 Nákupné ceny kravského mlieka v EÚ

Vývoj odbytových cien (49. týždeň 2010)

Polotučné mlieko trvanlivé	↔
Maslo čerstvé, 250 g bal.	↓
Maslo bloky 16 % vody	↑
Eidam 45 % t. v. s., tehla	↓
Tvaroh mäkký, 250 g bal.	↓
Parenica neúdená	↔

ISSN 1336-4391

Veselé Vianoce a šťastný Nový rok



praje čitateľom, PPA - ATIS

Ponuka a dopyt v novembri

Surové mlieko – spracovatelia nakúpili od prvovýrobcov o 3,1 % menej mlieka ako v októbri, cena sa zvýšila o 2,3 %, medziročne je vyššia až o 18,9 %.

Maslo – predaj masla poklesol, ceny sa výrazne upevnili s výnimkou masla blokoch (16 % vody).

Syry – Predaj syrov spolu (bez tavených syrov) v porovnaní s októbrom klesol o 5,4 % na 1 563,5 t. Priemerná cena Eidamskej tehly 45 % t. v. s. sa upevnila (1,5%) na 429,40 €/100 kg. Medziročne bola vyššia o 16,5 percenta.

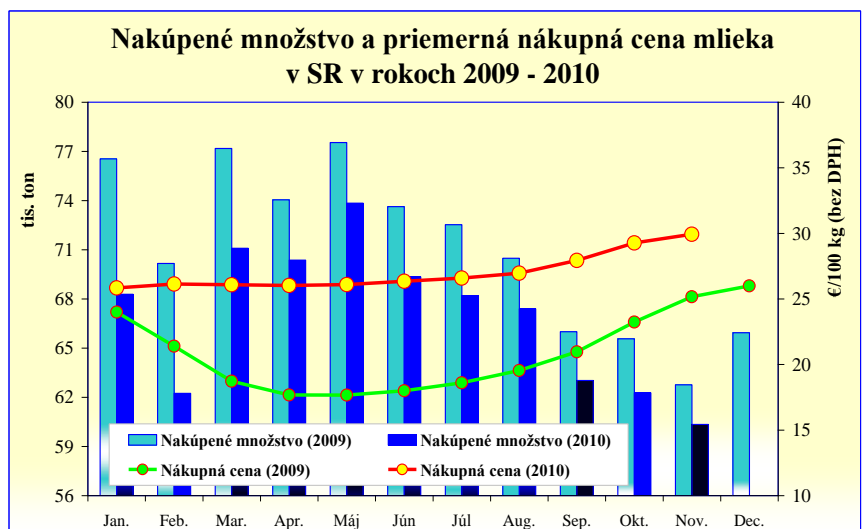
PPA – ATIS

Nákup mlieka naďalej klesá

V novembri naďalej pokračoval pokles nákupu mlieka od prvovýrobcov. Celkový objem novembrového nákupu predstavoval 60,3 tisíc ton mlieka, v porovnaní s októbrom 2010 to bolo o 3,1 % menej, pričom medziročne nákup poklesol o 3,9 %. Na celkovom nákupe sa podieľalo mlieko Q. triedy 64,2 %, mlieko I. triedy 33,4 % a neštandardné mlieko tvorilo 2,4 % z nákupu.

Priemerná nákupná cena mlieka dosiahla v novembri tohto roka 29,93 €/100 kg (+2,3 %). Medziročne cena stúpila až o 18,9 %. Zvýšenie priemerných cien bolo zaznamenané vo všetkých nákupných triedach: v Q. triede o 2,1 % na 29,97 €/100 kg, v 1. triede sa cena zvýšila o 2,3 percenta na 30,29 €/100 kg a mlieko neštandardnej kvality zdraželo o 2,2 % na 23,91 €/100 kg. Medziročný nárast cien bol pri jednotlivých triedach v rozpätí od 12,9 % až do 19,9 %.

PPA – ATIS



Graf: PPA - ATIS

Cena mlieka od nákupcov medziročne vyššia o 18,4 %

Priemerná nákupná cena mlieka od nákupcov dosiahla v novembri úroveň 29,72 €/100 kg, čo bolo v porovnaní s októbrom viac o 1,8 %, medziročný nárast ceny bol 18,4 %. Nákupcovia predali o 2,2 % mlieka menej ako v októbri tohto roka, ale o 4,8 % viac ako pred rokom.

PPA – ATIS

Nákupné ceny a množstvo nákupu mlieka od producentov v novembri

Ceny sa uvádzajú v €/100 kg bez DPH

Názov produktu	Množstvo/ cena	Otz	Ots	Otv	SR spolu		Vývoj v %	
					November	Október	11./10. 2010	11. 2010/09
Surové kravské Mlieko, Q. trieda	Množstvo (t)	21 027	9 260	8 461	38 748	32 964	17,5	18,3
	Min. cena	27,92	27,67	29,19	27,67	26,24	5,4	28,1
	Max. cena	32,06	32,03	30,01	32,06	32,04	0,1	-0,5
	Priem. cena	29,99	30,02	29,85	29,97	29,35	2,1	17,9
	Vývoj ceny v %	0,9	1,9	5,8	*2	x	x	x
Surové kravské mlieko, 1. trieda	Množstvo (t)	15 431	2 548	2 152	20 130	27 196	-26,0	-26,1
	Min. cena	27,55	27,76	25,90	25,90	24,95	3,8	22,2
	Max. cena	31,54	33,30	30,10	33,30	35,92	-7,3	-12,5
	Priem. cena	30,54	29,58	29,40	30,29	29,62	2,3	19,9
	Vývoj ceny v %	1,5	1,9	3,9	*2	x	x	x
Surové kravské mlieko, neštandard	Množstvo (t)	1 112	57	291	1 459	2 109	-30,8	-47,2
	Min. cena	11,30	11,26	17,37	11,26	11,54	-2,4	5,4
	Max. cena	29,13	35,90	19,85	35,90	31,07	15,5	18,3
	Priem. cena	25,39	19,46	19,12	23,91	23,40	2,2	12,9
	Vývoj ceny v %	1,7	9,0	-1,2	*2	x	x	x
Surové kravské mlieko spolu	Množstvo (t)	37 570	11 864	10 904	60 338	62 268	-3,1	-3,9
	Obsah tuku v %	3,87	3,75	3,72	3,82	3,91	-2,3	-2,3
	Obsah biel. v %	3,43	3,45	3,40	3,43	3,43		-0,6
	Min. cena	27,51	27,39	28,43	27,39	25,99	5,4	27,3
	Max. cena	32,06	35,90	29,86	35,90	35,92	-0,1	-5,7
	Priem. cena	30,08	29,88	29,47	29,93	29,27	2,3	18,9
Vývoj ceny v %	1,3	2,4	5,6	*2	x	x	x	

Zdroj: Výkaz ML (MP SR) 6 - 12

Otz - Oblasť trhu západ (Bratislavský kraj, Trnavský kraj, Trenčiansky kraj, Nitriansky kraj), Ots - Oblasť trhu stred (Žilinský kraj, Banskobystrický kraj), Otv - Oblasť trhu východ (Košický kraj, Prešovský kraj), *2 údaj je uvedený v predposlednom stĺpci Vývoj.

Nákupné ceny a množstvo nákupu mlieka od nákupcov v novembri

Ceny sa uvádzajú v €/100 kg bez DPH

Názov produktu	Množstvo/ cena	Otz	Ots	Otv	SR spolu		Vývoj v %	
					November	Október	11./10. 2010	11. 2010/09
Surové kravské Mlieko, Q. trieda	Množstvo (t)	10 096	4 520	4 518	19 134	15 511	23,4	39,3
	Min. cena	28,19	29,35	29,84	28,19	27,48	2,6	30,4
	Max. cena	31,13	32,04	31,07	32,04	31,11	3,0	-0,7
	Priem. cena	29,52	30,23	30,17	29,84	29,28	1,9	18,2
	Vývoj ceny v %	0,2	2,4	6,1	*2	x	x	x
Surové kravské mlieko, 1. trieda	Množstvo (t)	2 905	1 687	1 423	6 014	10 606	-43,3	-41,0
	Min. cena	29,12	27,06	29,98	27,06	26,21	3,2	24,6
	Max. cena	30,90	33,01	31,04	33,01	32,05	3,0	9,6
	Priem. cena	30,31	28,74	30,53	29,92	29,41	1,7	18,1
	Vývoj ceny v %	-0,2	2,5	5,9	*2	x	x	x
Surové kravské mlieko, neštandard	Množstvo (t)	790	17	151	958	573	67,3	-1,7
	Min. cena	20,41	11,26	18,02	11,26	11,54	-2,4	-19,2
	Max. cena	27,88	23,39	19,75	27,88	28,31	-1,5	20,2
	Priem. cena	27,59	16,35	19,07	26,05	23,40	11,3	26,6
	Vývoj ceny v %	1,2	10,5	3,0	*2	x	x	x
Surové kravské mlieko spolu	Množstvo (t)	13 791	6 224	6 091	26 106	26 690	-2,2	4,8
	Min. cena	28,19	26,95	29,46	26,95	25,95	3,9	24,1
	Max. cena	30,46	33,01	31,07	33,01	32,05	3,0	2,3
	Priem. cena	29,57	29,78	29,98	29,72	29,21	1,8	18,4
	Vývoj ceny v %	-0,6	3,0	5,8	*2	x	x	x

Zdroj: Výkaz ML (MP SR) 6 - 12, *2 údaj je uvedený v predposlednom stĺpci Vývoj.

Odbytové ceny mlieka a mliečnych výrobkov v novembri
Ceny sa uvádzajú v €/100 kg bez DPH, množstvo (predané) v t

Názov produktu	Množstvo/ cena	Otz	Ots	Otv	SR spolu		Vývoj v %		
					November	Október	11./10. 2010	11. 2010/09	
Konzumné mlieko spolu Plnotučné trvanlivé mlieko, 1 l krabica	Množstvo (t)	10 586,9	133,9	5 480,4	16 201,1	15 587,5	3,9	-7,1	
	Min. cena	36,08	37,53	36,10	36,08	36,21	-0,4	13,6	
	Max. cena	48,98	46,44	43,44	48,98	46,59	5,1	13,5	
	Priem. cena	46,16	41,67	43,25	45,14	44,19	2,1	19,7	
	Vývoj (€/kg)	1,15	1,33	0,74	*2	x	x	x	
	Vývoj (%)	2,6	3,3	1,7					
	Množstvo (t)	*1			*1	1 596,6	1 478,2	8,0	9,7
	Min. cena					50,64	50,30	0,7	24,0
	Max. cena					58,00	59,56	-2,6	14,0
	Priem. cena					54,62	53,31	2,5	25,6
	Vývoj (€/kg)					*2	x	x	x
	Vývoj (%)								
Polotučné mlieko, PE vrecká, 1 l balenie	Množstvo (t)	548,2	*1	*1	614,0	621,2	-1,1	-13,1	
	Min. cena	35,56			31,07	33,16	-6,3	6,0	
	Max. cena	42,85			46,44	46,59	-0,3	7,6	
	Priem. cena	37,72			37,64	37,44	0,5	8,6	
	Vývoj (€/kg)	0,28			*2	x	x	x	
	Vývoj (%)	0,8							
Polotučné mlieko, trvanlivé, 1 l krabica	Množstvo (t)	6831,6	*1	*1	9 870,8	9 413,2	4,9	-8,8	
	Min. cena	39,49			39,49	40,57	-2,7	29,2	
	Max. cena	45,49			45,49	44,39	2,5	25,3	
	Priem. cena	43,08			43,14	42,36	1,8	20,6	
	Vývoj (€/kg)	0,53			*2	x	x	x	
	Vývoj (%)	1,2							
Odtučnené mlieko, trvanlivé, 1 l krabica	Množstvo (t)	*1		*1	1 198,9	1 241,2	-3,4	-11,0	
	Min. cena				37,89	37,18	1,9	14,2	
	Max. cena				41,29	39,23	5,3	20,7	
	Priem. cena				39,50	38,19	3,4	17,9	
	Vývoj (€/kg)				*2	x	x	x	
	Vývoj (%)								
Smotana spolu	Množstvo (t)	1 102,2	49,9	241,7	1 393,9	1 365,0	2,1	3,8	
	Min. cena	104,02	99,42	104,73	99,42	98,63	0,8	-2,0	
	Max. cena	201,25	184,45	170,25	201,25	198,54	1,4	2,7	
	Priem. cena	158,14	118,29	134,10	152,54	147,68	3,3	6,7	
	Vývoj (€/kg)	5,09	4,77	3,95	*2	x	x	x	
	Vývoj (%)	3,3	4,2	3,0					
Smotana sladká 12 %, 180 - 500 g bal.	Množstvo (t)			49,3	49,3	47,0	4,7	-2,6	
	Min. cena			82,36	82,36	82,35			
	Max. cena			139,68	139,68	143,43	-2,6	-1,9	
	Priem. cena.			106,90	106,90	106,92		2,7	
	Vývoj (€/kg)				*2	x	x	x	
	Vývoj (%)								
Smotana kyslá 16 %, 180 - 500 g bal.	Množstvo (t)	*1		*1	34,9	40,9	-14,7	-38,6	
	Min. cena				127,39	127,71	-0,3	11,5	
	Max. cena				184,67	178,58	3,4	0,1	
	Priem. cena				155,77	151,01	3,1	7,0	
	Vývoj (€/kg)				*2	x	x	x	
	Vývoj (%)								
Smotana sladká 33 %, 150 - 500 g bal.	Množstvo (t)	169,1	*1	83,2	252,8	236,3	7,0	7,1	
	Min. cena	233,06		154,18	154,18	154,13		66,0	
	Max. cena	290,87		179,70	290,87	259,71	12,0	21,6	
	Priem. cena	234,56		171,77	213,85	208,70	2,5	13,8	
	Vývoj (€/kg)	9,62		0,66	*2	x	x	x	
	Vývoj (%)	4,3		0,4					

Zdroj: Výkaz ML (MP SR) 6 – 12
*Otz - Oblasť trhu západ (Bratislavský kraj, Trnavský kraj, Trenčiansky kraj, Nitriansky kraj), Ots - Oblasť trhu stred (Žilinský kraj, Banskobystrický kraj), Otv - Oblasť trhu východ (Košický kraj, Prešovský kraj), *1 údaj nezverejňujeme (menej ako traja respondenti), *2 údaj je uvedený v predposlednom stĺpci Vývoju.*

Odbytové ceny mlieka a mliečnych výrobkov v novembri
Ceny sa uvádzajú v €/100 kg bez DPH, množstvo (predané) v t

Názov produktu	Množstvo/ cena	Otz	Ots	Otv	SR spolu		Vývoj v %	
					November	Október	11./10. 2010	11. 2010/09
Jogurty spolu	Množstvo (t)	1 052,2	398,4	*1	1 803,6	1 936,5	-6,9	6,4
	Min. cena	129,60	160,03		129,60	128,10	1,2	-2,4
	Max. cena	172,89	184,22		184,22	176,76	4,2	-4,1
	Priem. cena	141,45	161,76		149,01	146,15	2,0	-1,6
	Vývoj (€/kg)	2,55	4,35		*2	x	x	x
	Vývoj (%)	1,8	2,8					
Jogurt biely s obs. tuku min. 3 % a menej ako 10 % 125 – 175 g bal.	Množstvo (t)	*1	*1	*1	47,3	50,1	-5,6	-14,2
	Min. cena				116,31	115,88	0,4	-0,9
	Max. cena				156,66	157,20	-0,3	4,1
	Priem. cena				139,68	137,80	1,4	3,7
	Vývoj (€/kg)				*2	x	x	x
	Vývoj (%)							
Jogurt ovocný s obs. tuku min. 3 % a menej ako 10 % 125 – 175 g bal.	Množstvo (t)	*1	*1	*1	553,2	586,3	-5,7	23,3
	Min. cena				98,03	96,59	1,5	-19,2
	Max. cena				190,33	171,00	11,3	-14,6
	Priem. cena				167,93	167,65	0,2	0,1
	Vývoj (€/kg)				*2	x	x	x
	Vývoj (%)							
Jogurt ovocný s obs. tuku viac ako 0,5% a menej ako 3 %, 125 – 175 g bal.	Množstvo (t)	*1	*1		245,1	289,8	-15,4	-30,8
	Min. cena				112,65	104,89	7,4	4,5
	Max. cena				129,03	122,61	5,2	-11,7
	Priem. cena				127,33	120,24	5,9	3,0
	Vývoj (€/kg)				*2	x	x	x
	Vývoj (%)							
Jogurtový nápoj ovocný s obs. tuku do 4,6 % 150 - 400 g bal.	Množstvo (t)	*1	*1	*1	51,1	50,9	0,5	-26,2
	Min. cena				91,56	83,88	9,2	28,2
	Max. cena				141,78	144,37	-1,8	-0,3
	Priem. cena.				124,10	125,03	-0,7	-2,8
	Vývoj (€/kg)				*2	x	x	x
	Vývoj (%)							
Acidofilné mlieko, 150 – 250 g bal.	Množstvo (t)	123,2	*1	32,5	158,1	174,8	-9,6	-28,5
	Min. cena	91,80		67,73	61,19	67,68	-9,6	-9,6
	Max. cena	162,27		76,23	162,27	160,95	0,8	14,3
	Priem. cena	114,31		72,31	104,85	101,57	3,2	7,4
	Vývoj (€/kg)	4,96		0,39	*2	x	x	x
	Vývoj (%)	4,5		0,5				
Sušené mliečne výrobky spolu	Množstvo (t)	*1	*1	*1	100,5	171,3	-41,3	-40,9
	Min. cena				229,26	227,43	0,8	14,2
	Max. cena				395,63	398,99	-0,8	35,5
	Priem. cena.				300,48	265,01	13,4	31,0
	Vývoj (€/kg)				*2	x	x	x
	Vývoj (%)							
Sušené plnotučné mlieko (26 – 42 % tuku), (SPM)	Množstvo (t)	*1	*1	*1	83,2	69,0	20,5	14,6
	Min. cena				287,01	280,00	2,5	14,8
	Max. cena				412,00	403,68	2,1	17,4
	Priem. cena				310,72	313,93	-1,0	20,2
	Vývoj (€/kg)				*2	x	x	x
	Vývoj (%)							
Sušené odtučnené mlieko (s obs. tuku do 1 %), (SOM)	Množstvo (t)		*1	*1	*1	95,1		
	Min. cena					223,03		
	Max. cena					331,72		
	Priem. cena					232,86		
	Vývoj (€/kg)							
	Vývoj (%)							

Zdroj: Výkaz ML (MP SR) 6 – 12

Otz – Oblasť trhu západ (Bratislavský kraj, Trnavský kraj, Trenčiansky kraj, Nitriansky kraj), Ots – Oblasť trhu stred (Žilinský kraj, Banskobystrický kraj), Otv – Oblasť trhu východ (Košický kraj, Prešovský kraj), *1 údaj nezverejňujeme (menej ako traja respondenti), *2 údaj je uvedený v predposlednom stĺpci Vývoj.

Odbytové ceny mlieka a mliečnych výrobkov v novembri
Ceny sa uvádzajú v €/100 kg bez DPH, množstvo (predané) v t

Názov produktu	Množstvo/ cena	Otz	Ots	Otv	SR spolu		Vývoj v %	
					November	Október	11./10. 2010	11. 2010/09
Maslo (82 – 90 % tuku) (najviac 16 % vody)	Množstvo (t)	99,7	246,9	110,7	457,3	498,1	-8,2	1,2
	Min. cena	390,19	294,19	431,48	294,19	294,23		-0,1
	Max. cena	467,02	539,71	522,42	539,71	524,18	3,0	-3,7
	Priem. cena	409,38	436,37	474,99	439,84	420,91	4,5	6,3
	Vývoj (€/kg)	4,27	19,00	38,94	*2	x	x	x
	Vývoj (%)	1,1	4,6	8,9				
Maslo čerstvé formované, 100 - 250 g bal. (16 % vody)	Množstvo (t)	92,5	233,6	110,1	436,1	470,2	-7,2	1,2
	Min. cena	389,88	294,19	431,48	294,19	294,23		-0,1
	Max. cena	467,56	572,57	525,00	572,57	526,00	8,9	2,1
	Priem. cena	409,70	438,91	475,80	442,02	422,34	4,7	6,2
	Vývoj (€/kg)	3,07	20,99	37,32	*2	x	x	x
	Vývoj (%)	0,8	5,0	8,5				
Maslo bloky (16 % vody)	Množstvo (t)	7,2	13,4	*1	21,2	28,0	-24,2	1,2
	Min. cena	400,16	366,95		338,00	338,00		15,0
	Max. cena	440,71	455,27		455,27	452,55	0,6	16,9
	Priem. cena	405,28	392,01		394,85	396,85	-0,5	8,7
	Vývoj (€/kg)	21,00	-16,16		*2	x	x	x
	Vývoj (%)	5,5	-4,0					
Ostatné výrobky z mliečného tuku (nátierky)	Množstvo (t)	*1	*1		329,0	280,6	17,2	20,2
	Min. cena				250,71	256,97	-2,4	10,9
	Max. cena				290,42	291,21	-0,3	0,6
	Priem. cena				270,34	282,75	-4,4	0,8
	Vývoj (€/kg)				*2	x	x	x
	Vývoj (%)							
Syrý spolu bez tavených syrov	Množstvo (t)	735,8	408,0	419,8	1 563,5	1 651,9	-5,4	-12,3
	Min. cena	274,77	172,89	264,95	172,89	160,46	7,7	-30,5
	Max. cena	1 002,38	926,42	634,78	1 002,38	967,97	3,6	2,2
	Priem. cena	384,75	430,43	336,78	383,80	382,91	0,2	8,3
	Vývoj (€/kg)	10,48	6,93	-24,80	*2	x	x	x
	Vývoj (%)	2,8	1,6	-6,9				
Syrý vyrobené len z kravského mlieka	Množstvo (t)	687,4	245,6	377,3	1 310,3	1 385,4	-5,4	-15,7
	Min. cena	274,77	172,89	264,95	172,89	160,46	7,7	-22,9
	Max. cena	1 002,38	756,28	634,78	1 002,38	967,97	3,6	2,2
	Priem. cena	379,71	430,52	325,39	373,59	373,92	-0,1	7,8
	Vývoj (€/kg)	10,65	7,16	-28,45	*2	x	x	x
	Vývoj (%)	2,9	1,7	-8,0				
Bryndza zimná, 125 – 250 g bal.	Množstvo (t)	*1	83,8	*1	113,8	112,5	1,2	-8,6
	Min. cena		323,00		323,00	323,00		0,7
	Max. cena		488,76		488,76	501,95	-2,6	2,0
	Priem. cena		393,27		407,39	401,02	1,6	2,0
	Vývoj (€/kg)		13,52		*2	x	x	x
	Vývoj (%)		3,6					
Bryndza zimná - voľná (3 - 5 - 10 kg balenie)	Množstvo (t)	*1	51,7	*1	65,7	73,4	-10,5	11,9
	Min. cena		323,00		323,00	323,00		2,2
	Max. cena		452,18		475,13	471,00	0,9	8,2
	Priem. cena		377,97		398,19	388,97	2,4	8,2
	Vývoj (€/kg)		7,38		*2	x	x	x
	Vývoj (%)		2,0					
Eidamská tehla, 45 % t. v. s.	Množstvo (t)	*1	52,1	63,9	181,6	267,2	-32,0	-48,7
	Min. cena		294,55	299,64	294,55	286,96	2,6	-0,1
	Max. cena		483,45	634,78	634,78	548,35	15,8	27,4
	Priem. cena		449,25	494,25	429,40	423,26	1,5	16,5
	Vývoj (€/kg)		19,26		*2	x	x	x
	Vývoj (%)		4,5					

Zdroj: Výkaz ML (MP SR) 6 – 12

Otz – Oblasť trhu západ (Bratislavský kraj, Trnavský kraj, Trenčiansky kraj, Nitriansky kraj), Ots – Oblasť trhu stred (Žilinský kraj, Banskobystrický kraj), Otv – Oblasť trhu východ (Košický kraj, Prešovský kraj), *1 údaj nezverejňujeme (menej ako traja respondenti), *2 údaj je uvedený v predposlednom stĺpci Vývoj.

Poznámka: t. v. s. – obsah tuku v sušine.

Odbytové ceny mlieka a mliečnych výrobkov v novembri
Ceny sa uvádzajú v €/100 kg bez DPH, množstvo (predané) v t

Názov produktu	Množstvo/ cena	Otz	Ots	Otv	SR spolu		Vývoj v %	
					November	Október	11./10. 2010	11. 2010/ 09
Čerstvé syry	Množstvo (t)	244,7	94,5	187,8	527,0	527,8	-0,2	-9,2
	Min. cena	215,55	172,89	146,16	146,16	143,37	1,9	-4,5
	Max. cena	394,29	779,40	254,83	779,40	630,73	23,6	26,6
	Priem. cena	278,69	337,72	195,71	259,71	255,80	1,5	11,2
	Vývoj (€/kg)	12,34	3,08	-4,33	*2	x	x	x
	Vývoj (%)	4,6	0,9	-2,2				
Hrudka kravská	Množstvo (t)	24,2	76,2	*1	124,4	122,9	1,2	15,8
	Min. cena	293,75	262,60		262,60	261,57	0,4	0,1
	Max. cena	465,83	620,00		620,00	630,73	-1,7	0,7
	Priem. cena	343,91	339,78		348,17	351,91	-1,1	4,2
	Vývoj (€/kg)	-8,96	-0,71		*2	x	x	x
	Vývoj (%)	-2,5	-0,2					
Tvarohy	Množstvo (t)	203,1	12,9	163,8	379,8	379,0	0,2	-16,9
	Min. cena	264,84	146,40	146,16	146,16	143,37	1,9	
	Max. cena	294,64	233,95	228,11	294,64	283,49	3,9	8,5
	Priem. cena	277,95	171,13	168,77	227,25	223,52	1,7	8,5
	Vývoj (€/kg)	11,59	-6,64	0,57	*2	x	x	x
	Vývoj (%)	4,4	-3,7	0,3				
Tvaroh mäkký, 250 g bal.	Množstvo (t)	114,4		*1	124,3	144,2	-13,8	-29,0
	Min. cena	261,27			183,75	167,69	9,6	36,3
	Max. cena	274,21			274,21	265,98	3,1	-2,7
	Priem. cena	272,36			266,24	249,09	6,9	18,6
	Vývoj (€/kg)	13,75			*2	x	x	x
	Vývoj (%)	5,3						
Tvaroh tučný, 250 g bal.	Množstvo (t)	56,7	*1		59,1	57,4	3,0	-3,1
	Min. cena	278,37			146,40	146,44		0,1
	Max. cena	297,52			297,52	282,82	5,2	6,3
	Priem. cena	290,01			284,20	273,91	3,8	7,8
	Vývoj (€/kg)	11,31			*2	x	x	x
	Vývoj (%)	4,1						
Parenica údená	Množstvo (t)	*1	*1		57,9	56,0	3,4	-4,1
	Min. cena				509,04	480,00	6,1	2,9
	Max. cena				963,50	963,33		12,4
	Priem. cena				531,98	535,01	-0,6	3,9
	Vývoj (€/kg)				*2	x	x	x
	Vývoj (%)							
Oštiepok údený, 40 - 50 % t. v. s.	Množstvo (t)	*1	*1		16,1	17,9	-10,2	-4,9
	Min. cena				490,27	502,14	-2,4	0,8
	Max. cena				1 020,00	1 020,00		1,9
	Priem. cena				546,82	545,52	0,2	2,2
	Vývoj (€/kg)				*2	x	x	x
	Vývoj (%)							
Parené syry neúdené	Množstvo (t)	34,7	31,0		65,7	57,9	13,6	4,8
	Min. cena	446,96	506,29		446,96	405,70	10,2	4,4
	Max. cena	1 002,38	886,70		1 002,38	967,97	3,6	2,2
	Priem. cena	542,12	602,75		570,71	563,12	1,3	4,0
	Vývoj (€/kg)	10,14	15,93		*2	x	x	x
	Vývoj (%)	1,9	2,7					
Parenica neúdená	Množstvo (t)	*1	13,1		25,6	21,5	19,0	11,3
	Min. cena		506,00		506,00	517,97	-2,3	2,1
	Max. cena		778,00		778,00	778,00		
	Priem. cena		543,26		540,81	537,17	0,7	6,0
	Vývoj (€/kg)				*2	x	x	x
	Vývoj (%)							

Zdroj: Výkaz ML (MP SR) 6 - 12
*Otz - Oblasť trhu západ (Bratislavský kraj, Trnavský kraj, Trenčiansky kraj, Nitriansky kraj), Ots - Oblasť trhu stred (Žilinský kraj, Banskobystrický kraj), Otv - Oblasť trhu východ (Košický kraj, Prešovský kraj), *1 údaj nezverejňujeme (menej ako traja respondenti), *2 údaj je uvedený v predposlednom stĺpci Vývoju.*
Poznámka: t. v. s. - obsah tuku v sušine.

Odbytové ceny mlieka a mliečnych výrobkov v novembri
Ceny sa uvádzajú v €/100 kg bez DPH, množstvo (predané) v t

Názov produktu	Množstvo/ cena	Otz	Ots	Otv	SR spolu		Vývoj v %	
					November	Október	11./10. 2010	11. 2010/ 09
Tavené syry spolu	Množstvo (t)	256,8	*1	264,8	529,2	476,2	11,1	4,8
	Min. cena	338,67		359,66	258,56	273,68	-5,5	-0,3
	Max. cena	473,93		556,14	556,14	560,58	-0,8	2,7
	Priem. cena	447,24		546,78	497,07	500,97	-0,8	-0,5
	Vývoj (€/kg)	-2,42		-2,97	*2	x	x	x
	Vývoj (%)	-0,5		-0,5				
Tavené syry 70 % t. v. s., 150 – 180 g bal. krabička	Množstvo (t)	*1	*1	*1	217,8	222,1	-2,0	-4,3
	Min. cena				258,56	273,68	-5,5	-0,3
	Max. cena				549,13	554,61	-1,0	0,1
	Priem. cena				525,97	529,56	-0,7	1,5
	Vývoj (€/kg)				*2	x	x	x
	Vývoj (%)							
Tavené syry 45 % t. v. s.	Množstvo (t)	*1	*1	*1	93,0	57,4	61,9	23,1
	Min. cena				343,30	344,34	-0,3	-4,9
	Max. cena				584,01	590,28	-1,1	6,8
	Priem. cena				445,26	464,12	-4,1	-0,4
	Vývoj (€/kg)				*2	x	x	x
	Vývoj (%)							
Tvarohové nátierky, dezerty a krémy	Množstvo (t)	73,1		92,7	165,9	138,7	19,6	19,7
	Min. cena	256,70		281,03	256,70	226,86	13,2	9,7
	Max. cena	263,77		371,68	371,68	369,61	0,6	-35,2
	Priem. cena	261,95		282,41	273,39	275,97	-0,9	-2,1
	Vývoj (€/kg)	2,36		-11,06	*2	x	x	x
	Vývoj (%)	0,9		-3,8				

Zdroj: Výkaz ML (MP SR) 6 - 12
*Otz – Oblasť trhu západ (Bratislavský kraj, Trnavský kraj, Trenčiansky kraj, Nitriansky kraj), Ots – Oblasť trhu stred (Žilinský kraj, Banskobystrický kraj), Otv – Oblasť trhu východ (Košický kraj, Prešovský kraj), *1 údaj nezverejňujeme (menej ako traja respondenti), *2 údaj je uvedený v predposlednom stĺpci Vývoj.*
Poznámka: t. v. s. – obsah tuku v sušine.
Predaj masla, sušených mliečnych výrobkov a syrov klesol
Predaj konzumného mlieka

Predaj konzumného mlieka v novembri stúpol (3,9 percenta) na 16 201,1 t. Trvanlivé mlieko tvorilo z toho 7,4-percentný podiel (1 198,9 t). Priemerná cena plnotučného trvanlivého mlieka stúpila na 54,62 €/100 kg (2,5 %). Polotučné trvanlivé mlieko v porovnaní s októbrom tiež zdraželo o 1,8 % na 43,14 €/100 kg. O 3,4 percenta sa zvýšila aj cena odtučneného trvanlivého mlieka.

Kyslomliečnych výrobkov sa predalo menej

Kyslomliečnych výrobkov vrátane jogurtov sa predalo o -4,4 % menej ako v októbri, v porovnaní s rovnakým obdobím 2009 predaj stúpol o 1,3 %. Jogurtov predali spracovatelia o 6,9 % menej ako v októbri, avšak v porovnaní s októbrom 2009 to bolo o 6,4 % viac.

Predaj smotany vyšší ako v októbri

V novembri sa predalo spolu 1 393,9 t konzumnej smotany (+2,1 %), z toho bolo 252,8 t smotany s obsahom tuku do 33 %. Priemerná cena kyslej 16 % smotany bola 155,77 €/100 kg, posilnila o 3,1 %.

Predaj masla v novembri klesol

Masla sa v novembri predalo spolu 457,3 t. Z toho bolo 436,1 t masla v spotrebiteľskom balení, ktorého

predaj klesol o 7,2 %. Predaj masla v blokoch klesol o 24,2 % na 21,2 t. Priemerná cena masla v 100 – 250 g balení medzimesačne stúpila o 4,7 % na 442,02 €/100 kg a cena masla v blokoch sa znížila o 0,5 % na 394,85 €/100 kg.

Predaj sušených mliečnych výrobkov klesol

Sušených mliečnych výrobkov sa predalo spolu 100,5 t, čo bolo o 41,3 % menej ako pred mesiacom. Predaj sušeného plnotučného mlieka (SPM) sa v novembri zvýšil (20,5 %) na 83,2 t, jeho priemerná cena sa oslabila o 1,0 % na 310,72 €/100 kg. V medziročnom porovnaní cena SPM stúpila o 20,2 %. SOM sa v novembri predalo výrazne menej.

Produkcia a predaj syrov

Syrov spolu (bez tavených) sa v novembri vyrobilo 2 366,7 t. Na domáci trh sa predalo 1 563,5 t syrov, čo bolo o 5,4 % menej ako v októbri. Medziročne predaj syrov klesol o 12,3 %. Produkcia Eidamskej tehly 45 % t. v. s. bola 459,8 t, predaj bol na úrovni 181,6 t, čo znamená v porovnaní s októbrom pokles o 32,0 %. Jej priemerná cena sa mierne upevnila (1,5 %) na 429,40 €/100 kg. Medziročne bola vyššia o 16,5 %. PPA – ATIS

Odbytové ceny mlieka a mliečnych výrobkov v 49. týždni 2010

Ceny zisťované v dňoch 13. - 15. 12. 2010

Ceny sa uvádzajú v €/kg bez DPH

Názov produktu	Cena	Otz	Ots	Otv	SR spolu		Rozdiel	Vývoj v %
					€/kg 49. t.	€/kg 48. t.		
Polotučné mlieko trv., 1,5 % tuk	Min. cena	0,41	*1	*1	0,39	0,39	-0,02	-0,4
	Max. cena	0,44			0,44	0,46		-4,4
	Priem. cena	0,43			0,43	0,42		0,2
Jogurt smot. ovocný, 150 g bal., (7,5-10 % tuk)	Min. cena	*1	*1	*1	1,06	1,06	0,03 0,04	1,9
	Max. cena				1,70	1,67		2,4
	Priem. cena				1,68	1,64		
Smotana kyslá, (16 % tuk), 150-250 g bal.	Min. cena	*1	-	*1	1,20	1,35	-0,15 -0,02 -0,11	-11,1
	Max. cena				1,88	1,90		-1,2
	Priem. cena				1,46	1,57		-7,0
Maslo čerstvé, 100 - 250 g bal.	Min. cena	4,07	4,05	4,83	4,05	3,97	0,08	2,0
	Max. cena	4,84	5,81	5,60	5,81	5,82		-0,1
	Priem. cena	4,35	4,39	5,04	4,62	4,53		0,09
Maslo čerstvé 250 g balenie	Min. cena	*1	*1	*1	4,40	4,40	-0,80	-14,3
	Max. cena				4,83	5,63		-5,3
	Priem. cena				4,56	4,81		
Maslo bloky, (16 % vody)	Min. cena	3,65	3,69	-	3,65	3,57	0,08	2,2
	Max. cena	4,08	4,27		4,27	4,55		-6,1
	Priem. cena	4,05	4,11		4,09	3,90		5,0
Tvaroh mäkký, 250 g bal.	Min. cena	*1	-	*1	1,84	1,87	-0,02 -0,15 -0,10	-1,2
	Max. cena				2,78	2,93		-5,1
	Priem. cena				2,61	2,70		-3,6
Tvaroh tučný 250 g bal., (tuk 38 % a viac)	Min. cena	2,72	*1	-	2,67	2,67	0,01	0,3
	Max. cena	3,00			3,00	2,99		0,1
	Priem. cena	2,96			2,95	2,94		
Eidamská tehla, 45 % t. v. s.	Min. cena	*1	3,80	*1	3,19	3,11	0,08 0,10 -0,12	2,6
	Max. cena		4,65		6,58	6,48		1,5
	Priem. cena		3,85		3,57	3,69		-3,3
Parenica neúdená	Min. cena	*1	*1	-	5,24	5,32	-0,08	-1,6
	Max. cena				6,97	6,97		
	Priem. cena				5,38	5,47		-0,09
Parenica údená	Min. cena	*1	*1	-	5,01	4,87	0,14	2,9
	Max. cena				6,97	6,97		
	Priem. cena				5,13	5,05		0,08
Oštiepok údený 40 – 50 % t. v. s.	Min. cena	*1	*1	-	4,89	5,04	-0,15 -0,27 -0,13	-3,0
	Max. cena				8,64	8,91		-3,1
	Priem. cena				5,28	5,40		-2,3
Polooštiepok údený	Min. cena	*1	*1	-	4,57	4,78	-0,20	-4,2
	Max. cena				7,63	7,63		
	Priem. cena				5,17	5,07		0,09
Bryndza zimná, 125 - 250 g bal.	Min. cena	*1	4,00	*1	4,00	4,00	-0,02	-0,6
	Max. cena		4,38		5,21	5,21		
	Priem. cena		4,33		4,30	4,33		
Bryndza zimná, 2 - 5 - 10 kg	Min. cena	*1	4,00	*1	4,00	3,87	0,13	3,4
	Max. cena		4,35		4,91	4,91		
	Priem. cena		4,24		4,27	4,24		0,03
Sušené plnotučné mlieko (SPM) (25 kg vrece)	Min. cena	*1	-	*1	*1	*1		
	Max. cena							
	Priem. cena							

Zdroj: PPA - ATIS

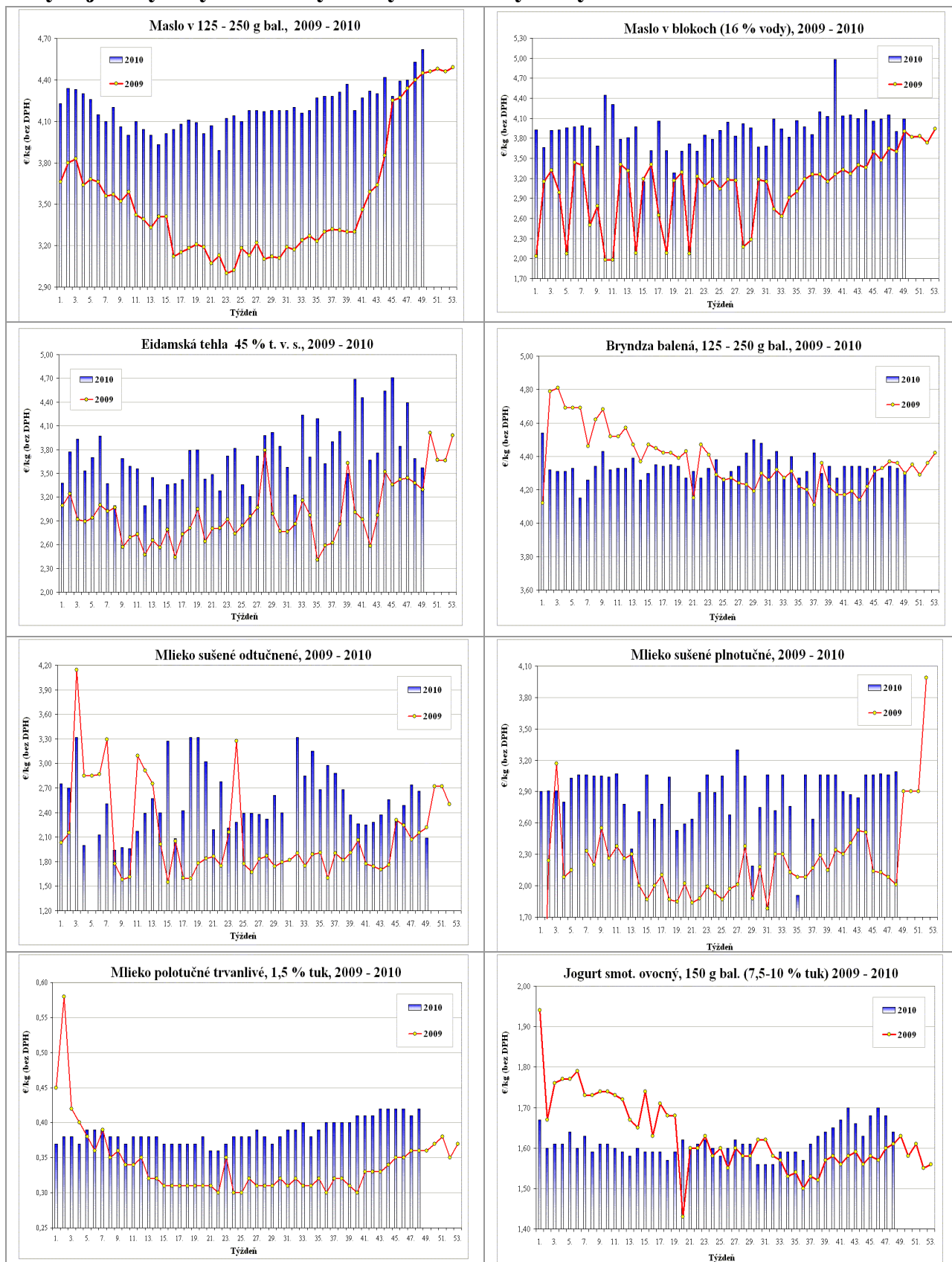
Otv - Oblasť trhu západ (Bratislavský kraj, Trnavský kraj, Trenčiansky kraj, Nitriansky kraj), Ots - Oblasť trhu stred (Žilinský kraj, Banskobystrický kraj), Otv - Oblasť trhu východ (Košický kraj, Prešovský kraj), *1 údaj nezverejňujeme (menej ako traja respondenti).

Odbytové ceny mliečnych výrobkov v 49. týždni 2010

Odbytové ceny mliečnych výrobkov sa v 49. týždni oslabili od -7,0 % (smotana kysla 16 % tuk) do -0,6 % (bryndza zimná). Cena kyslej smotany klesla na 1,46 €/kg. Na rozdiel od toho sa výrazne zvýšila cena masla v blokoch (+5,0 percenta) na 4,09 €/kg. V porovnaní s 48. týždňom tohto roka vzrástli aj ceny masla v spotrebiteľskom 100 až 250 g balení o 2,0 %

na 4,62 €/kg. Posilnili aj ceny smotanového jogurtu o 2,4 % na 1,68 €/kg a cena údeného polooštiepku (1,9 %) na 5,17 €/kg. Maslo v spotrebiteľskom 250 g zlacnelo o 5,3 % na 4,56 €/kg, tvaroch mäkký o 3,6 % na 2,61 €/kg. Cena Eidamskej tehly 45 % t. v. s. klesla o 3,3 percenta na 3,57 €/kg.

PPA - ATIS

Vývoj odbytových cien vybraných mliečnych výrobkov v rokoch 2009 až 2010


Grafy: PPA - ATIS

Ceny mlieka a mliečnych výrobkov vo svete
Ceny sú uvedené vo vybraných menách za kg

Krajina	Druh produktu	Mena	Cenový vývoj v priebehu mesiaca				Vývoj v %	
			Pred mes.	Pred týž.	Akt. cena	Ku dňu	Mesačný	Týždenný
MASLO 82 %								
USA	Grade AA	USD	4,82	3,86	3,43	3. 12.	-28,8	-11,1
V. Británia		EUR	3,68	3,73	3,78	11. 11.	2,7	1,3
Nemecko		EUR	3,68	3,70	3,70	8. 12.	0,5	0,0
Holandsko		EUR	3,69	3,61	3,60	8. 12.	-2,4	-0,3
Francúzsko		EUR	3,60	3,65	3,50	5. 12.	-2,8	-4,1
Maďarsko		HUF	1 233,80	1 265,70	1 264,50	28. 11.	2,5	-0,1
Oceánia		USD	4,35	4,50	4,50	26. 11.	3,4	0,0
SYRY								
USA	Čedar, blok	USD	3,66	3,26	3,31	3. 12.	-9,6	1,5
V. Británia	Čedar, 20 kg blok	GBP	2,83	2,83	2,83	26. 11.	0,0	0,0
Nemecko	Gouda 45 – 48 %	EUR	3,40	3,50	3,45	8. 12.	1,5	-1,4
	Ementál 45 % t. v. s.	EUR	5,05	5,00	4,93	8. 12.	-2,4	-1,4
Taliansko	Parmigiano Reggiano	EUR	9,95	10,13	10,23	6. 12.	2,8	1,0
	Grana Padano/12 – 15 mes.	EUR	7,95	8,00	8,05	6. 12.	1,3	0,6
Maďarsko	Trappista	HUF	1 034,80	980,00	1 085,70	28. 11.	4,9	10,8
Oceánia	Čedar	USD	4,10	4,15	4,20	26. 11.	2,4	1,2
ODTUČNENÉ SUŠENÉ MLIEKO								
USA	spray	USD	2,70	2,70	2,70	3. 12.	0,0	0,0
Nemecko	ADMI Extra	EUR	2,02	2,08	2,15	8. 12.	6,4	3,4
Holandsko	spray	EUR	1,97	2,09	2,13	8. 12.	8,1	1,9
Francúzsko	spray	EUR	2,00	2,06	2,10	5. 12.	5,0	1,9
Česká rep.		CZK	55,69	55,93	58,54	5. 12.	5,1	4,67
Belgicko	spray	EUR	2,12	2,08	2,12	5. 12.	0,0	1,9
Oceánia		USD	3,10	3,05	3,05	26. 11.	-1,6	0,0
PLNOTUČNÉ SUŠENÉ MLIEKO 26 % t. v. s.								
Nemecko		EUR	2,59	2,64	2,67	8. 12.	3,1	1,1
Holandsko		EUR	2,63	2,68	2,72	5. 12.	3,4	1,5
Francúzsko		EUR	2,60	2,70	2,72	5. 12.	4,6	0,7
Belgicko		EUR	2,70	2,69	2,74	5. 12.	1,5	1,9
Česká rep.		CZK	67,71	71,66	71,47	5. 12.	5,6	-0,3
Oceánia		USD	3,50	3,50	3,53	27. 11.	0,9	0,9

Vysvetlivky:
Zdroj: FAMMU

Ceny masla: Nemecko - veľkoobchodná cena - Hamburg; Veľká Británia - veľkoob. cena - Londýn; Holandsko, Francúzsko - cena platená prvovýrobcom; Ceny syra: Nemecko - veľkoobchodná cena - Hamburg, Kempen; Veľká Británia - veľkoob. cena - Londýn; Francúzsko - burzová cena Rungis; Holandsko - burzová cena Leeuwarden; USA - veľkoobchodná cena; Oceánia - veľkoobchodná cena; Ceny sušeného mlieka: Nemecko podľa FAMMU; Francúzsko - cena platená spracovateľom i veľkoobchodná; Holandsko, Belgicko - cena platená prvovýrobcom; USA - cena FOB Východné pobrežie. ADMI EXTRA - mlieko podľa normy American Dry Milk Institute, špecifikácia mlieka: obsah tuku 1,25 %, obsah vody 4 %, rozpustnosť 1,25 ml, kyslosť 0,15 %, stupeň znečistenia - A/B, počet baktérií do 50 tis./ml.

Nákupné ceny mlieka vo svete
v EUR/100 kg

	Priemerná cena v €/100 kg ^{1/}			Mesačný rozdiel cien	Mesačný vývoj cien v %	Medziročný vývoj 10. 2010/2009 (%)
	Október 2010	September 2010	Október 2009			
Priemer EÚ ^{2/}	32,98	33,05	27,06	-0,07	-0,2	21,9
Nový Zéland	29,71	29,01	22,93	0,70	2,4	29,6
USA	32,15	31,36	21,41	0,79	2,5	50,2

Zdroj: LTO Holandsko, EK,
^{1/} Priemerná cena za mlieko s obsahom tuku 4,2 %, bielkovín 3,4 %, ^{2/} Ceny mlieka v EÚ za skutočný obsah tuku a bielkovín.

Nákupné ceny mlieka v ČR
v Kč/100 l, množstvo mlieka v tis. l

	Množstvo v tis. litroch		Priemerná cena v Kč/100 l			Priemerná cena v €/100 l
	September 2010	Október 2010	Október 2009	September 2010	Október 2010	Október 2010
I. trieda (vrátane Q.)	177 977	180 538	618,75	764,27	778,48	31,73
Nákup spolu/priemerná cena	183 006	183 444	617,31	761,80	777,25	31,68

Zdroj: Oddělení státní statistické služby MZe ČR
Ceny prepočítané priemerným kurzom ECB za október 2010, 1 € = 24,531 CZK
Odbytové ceny mlieka a mliečnych výrobkov v ČR
v Kč/l (kg), v €/l (kg)

Výrobok	Október 2009	September 2010	Október 2010	Index 10./09. 2010	Index 10. 2010/09	Priemerná cena v €/l (kg)
Mlieko polotučné trvan., krabica	8,52	10,19	10,25	100,6	120,3	0,42
Mlieko odtučnené trvan., krabica	7,89	-	9,13	-	115,7	0,37
Mlieko polotučné 1 l krabica	10,69	10,59	10,72	101,2	100,3	0,44
Jogurt biely do 4,5 % tuku	x	-	-	-	-	
Maslo čerstvé 250 g balenie	76,88	102,31	103,77	101,4	135,0	4,23
Tvaroh mäkký 250 g	42,50	42,13	35,82	85,0	84,3	1,46
Eidamská tehla 30 %	70,60	90,44	89,60	99,1	126,9	3,65
Eidamská tehla 45 %	77,30	91,05	90,95	99,9	117,7	3,71
Suš. mlieko odtuč., 25 kg vrecia	43,97	57,43	55,71	97,0	126,7	2,27
Suš. mlieko plnot., 25 kg vrecia	x	-	-	-	-	
Maslo bloky	77,38	89,96	90,11	100,2	116,5	3,67

Zdroj: Oddělení státní statistické služby MZe ČR
Ceny prepočítané priemerným kurzom ECB za október 2010, 1 € = 24,531 CZK
Odbytové ceny mlieka a mliečnych výrobkov v 49. týždni 2010 v ČR
Ceny sa uvádzajú v Kč/kg (bez DPH)

Výrobok	Predané množstvo v 49. týždni 2010 v tonách	Cena v 49. týždni 2010	Týždenný vývoj cien v %	Priemerná cena v €/kg
Sušená srvátka <i>bez pridaného cukru, balená vo vreciach po 25 kg</i>	308,9	16,99	-2,7	0,67
Sušené odtučnené mlieko <i>tuk do 1,0 %, balené vo vreciach po 25 kg</i>	146,6	56,37	-3,7	2,24
Sušené plnotučné mlieko <i>tuk 26 %, balené vo vreciach po 25 kg</i>	116,0	72,32	1,2	2,87
Maslo v spotrebiteľskom bal., 250 g <i>tuk minimálne 82 %, voda max. 16 %</i>	303,9	97,84	-1,7	3,89
Maslo v 25 kg blokoch <i>tuk minimálne 82 %, voda max. 16 %</i>	7,8	93,70	-0,6	3,72
Maslo v 25 kg blokoch cena podľa nariadenia EÚ <i>č. 2771/1999 vrátane dopravných nákladov 2,5 €/100 kg</i>	7,8	94,33	-0,6	3,75
Syr ementálskeho typu - Moravský bochník <i>tuk minimálne 45 %</i>	-	-	-	-
Syr ementálskeho typu - Primátor <i>tuk minimálne 45 %</i>	1,5	131,83	-5,3	5,24
Eidam 45 % <i>tuk minimálne 45 %</i>	56,8	96,75	-0,4	3,84
Eidam 30 % <i>tuk minimálne 30 %</i>	264,7	88,71	5,1	3,52

Zdroj: Státní zemědělský intervenční fond – SZIF, TIS^{ČR}
Ceny prepočítané kurzom ECB zo dňa 10. 12. 2010, 1 € = 25,173 CZK

Nákupné ceny kravského mlieka v Maďarsku
v HUF/kg

	Október 2009	September 2010	Október 2010	Index 10. 2010 / 2009	Priemerná cena v €/kg
Extra	61,94	75,60	79,53	128,4	0,29
Neštandard	47,71	69,09	74,22	155,6	0,27
Priemer	61,75	75,34	79,43	128,6	0,29

Zdroj: AKI – PIAC Budapešť
Priemerný kurz ECB za október 2010, 1 € = 274,013 HUF
Odbytové ceny mlieka a mliečnych výrobkov v Maďarsku
v HUF/l, kg

Výrobok	49. týždeň 2009	48. týždeň 2010	49. týždeň 2010	Index 49. 2010 / 09	Priemerná cena v €/l
Konzum. mlieko 2,8 %, PE vrecká, (l bal.)	114,39	129,28	126,62	110,7	0,46
Mlieko pasterizované 2,8 %, (krabica)	130,98	149,91	148,74	113,6	0,53
Maslo 80 % balené 120 g	1 084,73	1 267,86	1 264,54	116,6	4,55
Tvaroh	569,79	604,84	606,9	106,5	2,18
Smotana kyslá 20 %,	315,43	357,5	349,8	110,9	1,26
Jogurt biely	362,39	360,9	374,56	103,4	1,35
Jogurt ovocný	357,66	398,96	405,72	113,4	1,46
Kefír	253,04	268,45	268,66	106,2	0,97
Syr Trappista	882,9	1 085,68	1 070,25	121,2	3,85
Tavený syr	1 090,09	1 124,16	1 130,04	103,7	4,06

Zdroj: AKI – PIAC Budapešť
Priemerný kurz ECB zo dňa 10. 12. 2010, 1 € = 278,20 HUF
Odbytové ceny spracovateľov mlieka a mliečnych výrobkov v Poľsku
v PLN/kg

Výrobok	10. 10. 2010	14. 11. 2010	5. 12. 2010	Mesačný vývoj cien (%)	Cena v €/kg
Konz. mlieko 2 %, PE vrecká	1,63	1,65	1,67	1,2	0,42
Konz. mlieko 2 %, krabica, UHT	1,82	1,82	1,84	1,1	0,46
Sušené odtučnené mlieko	8,79	8,65	8,21	-5,1	2,05
Sušené plnotučné mlieko	11,37	10,89	10,83	-0,6	2,71
Maslo balené, 16 % vody	14,76	14,68	14,94	1,8	3,74
Maslo v blokoch, 16 % vody	14,36	13,61	13,44	-1,2	3,36
Eidam 45 % t. v. s.	12,60	12,83	12,91	0,6	3,23
Ementál	12,76	13,92	14,14	1,6	3,54
Jogurt natur. 2 %, 150 g	3,13	3,15	3,14	-0,3	0,79
Smotana, 10 – 29 %	5,08	5,14	5,14	-	1,29
Tvaroh, 40 % t. v. s.	8,71	8,69	8,92	2,6	2,23

Zdroj: FAMMU/GISiPAR
Ceny prepočítané kurzom ECB zo dňa 3. 12. 2010, 1 € = 3,9952 PLN

Správa Komisie o trhu s mliekom

Európska komisia prijala 9. 12. 2010 okrem návrhu o zmluvných vzťahoch v sektore mlieka a mliečnych výrobkov aj Správu o trhu s mliekom a mliečnymi výrobkami v súvislosti s postupným ukončením systému mliečnych kvót. Informoval o tom hovorca Zastúpenia Európskej komisie v ČR Martin Stašek.

Komisia prijala samostatnú Správu o situácii na trhu s mliekom a mliečnymi výrobkami a o podmienkach pre postupné ukončenie systému mliečnych kvót. V situácii, keď v sezóne 2009/2010 len tri členské štáty (Dánsko, Holandsko, Cyprus) vyrobili väčší objem mlieka, než je ich kvóta, a keď sú ceny mliečnych kvót na veľmi nízkych hodnotách a v niektorých členských štátoch už na nule, dochádza správa k záveru, že prevažná väčšina členských štátov je na dobrej ceste. Za týchto

okolností nie je dôvod revidovať rozhodnutia prijaté v rámci kontroly stavu týkajúce sa postupného zvyšovania kvót a ukončenie režimu kvót k 1. aprílu 2015. Správa tiež navrhuje začlenenie ďalšieho ochranného prvku pozostávajúceho z toho, že by Komisia vo výnimočných prípadoch, keď existujúce politické opatrenia nestačia, zväžila mechanizmus umožňujúci poskytnúť kompenzácie výrobcovi mlieka za zníženie ich dodávok, aby sa zabránilo nerovnováhe na trhu. Pri ďalšej príprave zrušenia kvót Komisia navrhuje zväžiť, či by nebolo vhodné zorganizovať stretnutie expertov správneho výboru jednotnej spoločnej organizácie trhu s poradnou skupinou pre mlieko, aby spoločne posúdili vývoj a perspektívy trhu. Druhá správa je naplánovaná na rok 2012.

PPA – ATIS/www.agroweb.cz

Ceny mliečnych výrobkov kontinuálne stúpajú

Priemerná cena mlieka v EÚ od marca vzrástla o 16 % a v septembri dosiahla 32,5 €/100 kg, čo je, okrem výnimočného maxima z roku 2007, najlepšia úroveň od roku 2003.

V tomto roku je sektor mlieka a mliečnych výrobkov na trhu EÚ v priaznivejšej situácii ako vlni, uvádza sa v Správe o situácii na trhu s mliekom a mliečnymi výrobkami. V 3. štvrtroku 2010 sa ceny mlieka medzi členskými štátmi aj naďalej výrazne odlišujú.

V septembri sa ceny mlieka pohybovali od 23,90 €/100 kg v Rumunsku do 51,30 €/100 kg na Cypre, ale 21 členských štátov bolo v užšom cenovom rozpätí (od 27 do 37 €/100 kg).

Ceny masla, 3 560 €/t, sú teraz trochu nižšie ako sa uvádzali v poslednej štvrtročnej správe, ale sú výrazne vyššie ako svetové ceny.

Od septembra ceny všetkých ostatných mliečnych komodít klesajú, s výnimkou syra Eidam, ktorého cena sa stále zvyšuje. V rovnakom období ceny na svetových trhoch pokračovali v raste u všetkých mliečnych výrobkoch okrem masla.

Dodávky sú ale stále nižšie ako kvóty

Dodávky sú asi 7 % pod úrovňou kvóty na obdobie 2009 - 2010. Na základe posledných údajov sa opäť výrobcovia mlieka, hoci nerovnomerne v celej EÚ, zviechajú. V prvých 6 mesiacoch tohto kvótového roka (apríl - september 2010), dodávky

kravského mlieka vzrástli o 1,8 % (o 1257 tis. t). Zatiaľ čo v Írsku a Lotyšsku bol nárast vyšší ako 5 percent, v ďalších 14 členských štátoch dochádza k vzostupu výroby. V Maďarsku sa dodávky znížili o 9 %, v Rumunsku o 7,7 % a v poklese nasleduje aj Slovensko a Bulharsko.

Ako produkcia mlieka v EÚ opäť pomaly stúpa, je čoraz viac presmerovaná do produktov s vyššou pridanou hodnotou, ako sú jogurty a syry, uvádza sa v správe.

Prosperujúci svetový trh

Správa uvádza stúpajúci trend výroby, ako aj rastúce ceny na svetovom trhu s mliekom.

Americká výroba sa zvyšuje z mesiaca na mesiac a v roku 2010 sa pravdepodobne produkcia zvýši o 1 % oproti predchádzajúcemu roku. Na Novom Zélande a v Austrálii nepriaznivé poveternostné podmienky neumožnili zvýšiť tempo produkcie mlieka, tak ako je ich potenciál.

V EÚ zostávajú ceny najdrahšie s výnimkou sušeného odstredeného mlieka. Vývoz mliečnych výrobkov z EÚ kontinuálne pokračoval do 3. štvrtroku tohto roka. Vyviezlo sa o 17,8 % viac syra ako rovnakom období 2009, podobne export SMP bol o 89 % vyšší. Zahraničné predaje kondenzovaného mlieka oproti vlaňajšku vzrástli o 2 %. Maslo a celý vývoz sušeného mlieka mierne klesol.

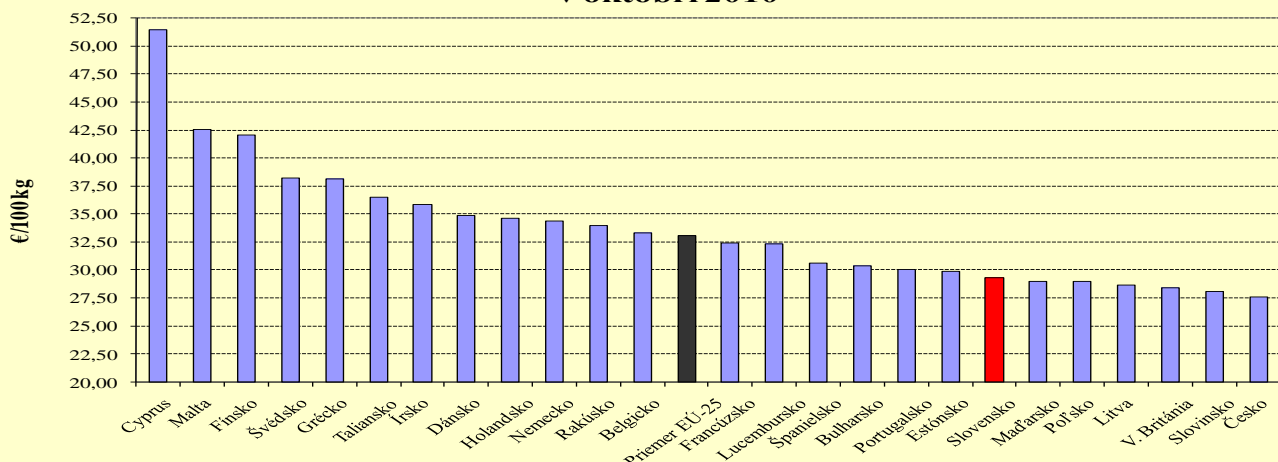
PPA – ATIS/AgE

Ceny mliečnych výrobkov v Rusku
Ceny sú uvedené v rubľoch za kg

Výrobok	Druh	Cenový vývoj v priebehu mesiaca			Vývoj v %	
		15. 10. 2010	01. 11. 2010	15. 11. 2010	Mesačný	Dvojtýždenný
NÁKUPNÁ CENA						
Surové mlieko	kravské	14,13	14,71	14,95	5,8	1,6
ODBYTOVÉ CENY						
Maslo	82 %	187,73	190,67	191,85	2,2	0,6
Syr	Tvrдый сыр	186,99	188,29	188,72	0,9	0,2
SPM	20 - 25 % t. v. s.	145,34	148,04	150,30	3,4	1,5
Mlieko plnotučné trvan.	3,2 % tuk, krabica	25,23	25,51	25,81	2,3	1,2
SPOTREBITEĽSKÉ CENY						
Maslo	82 %	203,31	205,85	207,92	2,3	1,0
Syr	Tvrдый сыр	253,08	253,58	254,07	0,4	0,2
SPM	20 - 25 % t. v. s.	150,52	152,94	155,06	3,0	1,4
Mlieko plnotučné trvan.	3,2 % tuk, krabica	32,75	32,98	33,04	0,9	0,2
Mlieko pasterizované		26,00	25,99	26,23	0,9	0,9

Zdroj: Ministerstvo poľnohospodárstva Ruskej federácie
Kurz ECB ku dňu 15. 11. 2010, 1 EUR = 42,1962 RUB
Nákupné ceny kravského mlieka v EÚ
v EUR/100 kg

Cena v €/100 kg	Belgicko	Česko	Nemecko	Francúzsko	Taliansko	Maďarsko	Holandsko	Rakúsko	Poľsko	Slovensko	Priemer EÚ-25 ^{1/}
10/2009	26,85	23,24	23,10	29,28	30,34	23,00	30,12	28,15	23,18	23,24	*27,31
01/2010	27,96	25,71	28,40	30,99	31,09	24,60	29,66	30,89	26,02	25,84	*29,11
02/2010	27,90	26,52	28,14	29,89	31,05	25,13	28,18	30,62	26,60	26,14	*29,02
03/2010	28,40	27,29	27,95	28,40	32,87	25,64	25,27	30,34	26,92	26,08	*28,82
04/2010	28,66	27,82	28,37	27,67	32,82	25,63	26,55	29,73	26,91	26,03	*28,75
05/2010	29,27	27,90	29,41	27,85	32,82	24,34	28,84	29,95	25,81	26,09	*28,94
06/2010	29,72	27,76	30,08	29,69	32,82	23,82	31,84	29,67	25,61	26,35	*29,34
07/2010	29,64	28,35	30,60	31,31	35,70	24,29	33,75	31,20	25,82	26,59	*29,90
08/2010	31,13	28,13	31,84	33,92	35,97	25,31	33,75	31,87	27,19	26,96	31,08
09/2010	32,28	30,10	33,40	34,13	36,50	26,66	33,75	33,32	28,20	27,93	32,30
10/2010	33,28	27,60	34,41	32,29	36,50	28,97	34,65	33,95	28,94	29,27	33,09
Vývoj 10/09 %	23,9	18,8	49,0	10,3	20,3	26,0	15,0	20,6	24,8	25,9	21,2

*Zdroj: Európska komisia, poznámka: * bez Malty*
Nákupné ceny surového kravského mlieka v EÚ-27 v októbri 2010


Vydavateľ: PPA – ATIS Dobrovičova 12 815 26 Bratislava ISSN: 1336-4391	Redakcia: Ing. Tesfu Weldesenbet, PhD. Ing. Katarína Prachárová e-mail: Katarina.Pracharova@apa.sk Tel.: 02/534 17 419 Fax: 02/53 41 81 47	© Rozmnožovanie a využívanie informácií je možné len po písomnej dohode s PPA – ATIS. Všetky trhové informácie sú spracované s najväčšou starostlivosťou. Informácie obsiahnuté v tomto materiáli sa zakladajú na informačných zdrojoch, o ktorých sme presvedčení, že sú hodnoverné. Za správnosť a úplnosť uvádzaných informácií sa PPA – ATIS nezaručuje, ako aj nezodpovedá za žiadne škody vzniknuté na základe ich využívania.
---	--	--