

Vydavateľ:

**PPA – ATIS**

Agrárne trhové informácie

Slovenska

Dobrovičova 12

815 26 Bratislava

Tel.: 02 / 53 417 419

Fax: 02 / 53 418 151

e-mail: [atis@apa.sk](mailto:atis@apa.sk)

ATIS na INTERNETE

<http://www.apa.sk>

**V tomto čísle:**

1. Ponuka a ceny zeleniny od výrobcov  
Ponuka a ceny jabĺk od výrobcov
2. Ceny zeleniny a jabĺk od výrobcov
3. ZEMIAKY
4. Odbytové ceny zeleniny z veľkoobchodu
8. Odbytové ceny ovocia z veľkoobchodu
10. Padla cena karfiolu, zvýšila sa cena cibule  
Ceny ovocia stúpili
11. Ceny pestovateľov vybraných druhov zeleniny v ČR  
Odbytové ceny vybraných druhov zeleniny v ČR
12. Ceny zeleniny na vybraných trhoch v Maďarsku  
Dovoz rajčiakov z Maroka spôsobil stratu 70 mil. €  
Viac póru z Holandska
13. Odbytové ceny zeleniny na vybraných trhoch v Poľsku  
Nákupné ceny zeleniny v Poľsku
14. Ceny platené výrobcom ovocia v ČR
15. Obchodné odbytové ceny vybraných druhov ovocia v ČR  
Ceny ovocia na vybraných trhoch v Maďarsku
16. Odbytové ceny ovocia na vybraných trhoch v Poľsku  
Nákupné ceny ovocia v Poľsku

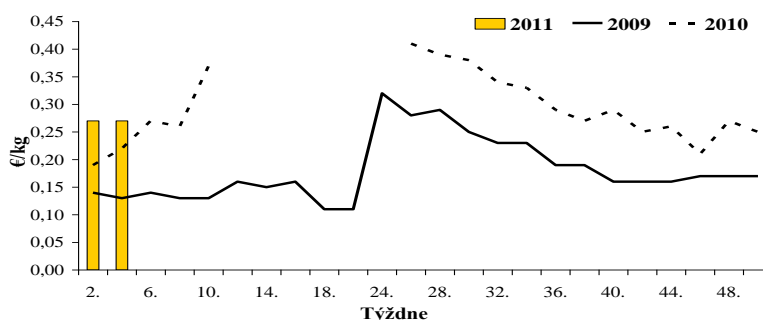
**ISSN 1336-4421**

### Ponuka a ceny zeleniny od výrobcov

V 4. týždni 2011 sa v porovnaní s 2. týždňom 2011 nákupná cena mrkvy zvýšila o 8,2 % na 0,23 €/kg (v porovnaní so štvrtým týždňom roka 2010 bola jej cena vyššia o 53,3 %). Priemerná cena petržľenu sa zvýšila o 2,2 % na 0,63 €/kg. Cena cibule sa stabilizovala (0,27 €/kg), pričom medziročne bola cena o 21,8 % vyššia.

PPA – ATIS

Vývoj cien cibule od výrobcov

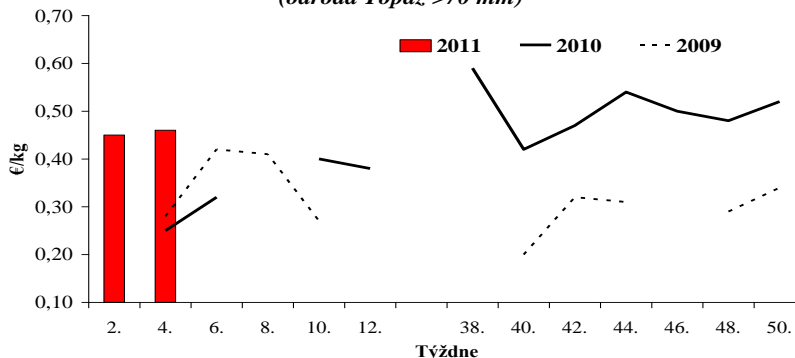


### Ponuka a ceny jabĺk od výrobcov

V 4. týždni 2011 sme nárast ceny jabĺk v porovnaní s 2. týždňom tohto roka zaznamenali pri odrode Idared >70 mm, a to o 5,5 % na 0,53 €/kg. Pri odrode Golden Delicious >70 mm priemerná cena stúpila len o necelé percento (0,4 %) na 0,54 €/kg. Podľa hlásení od respondentov PPA – ATIS priemerná cena jabĺk 1. triedy rozličných odrôd spolu väčších ako 65 mm sa už od 50. týždňa 2010 drží na úrovni 0,47 €/kg. V porovnaní so 4. týždňom 2010 bola však táto cena o 54,5 % vyššia. Jablká na priemyselné spracovanie sa v 4. týždni vykupovali v priemere po 0,13 €/kg a na výrobu detskej výživy od 0,20 do 0,25 €/kg.

PPA – ATIS

Vývoj cien jabĺk od výrobcov  
(odroda Topaz >70 mm)



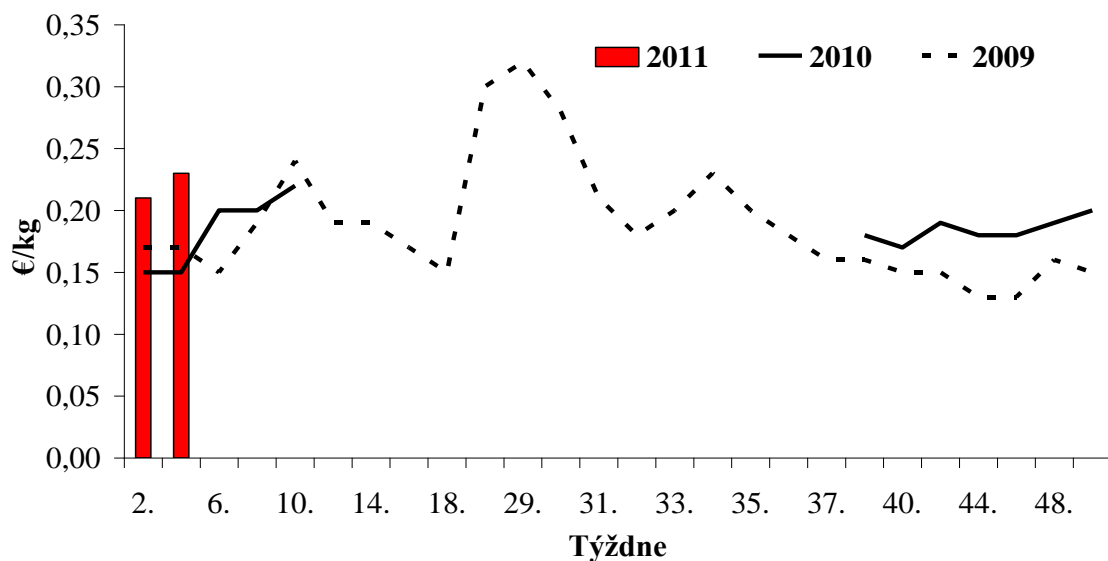
**Ceny zeleniny a jablák od výrobcov**

Ceny za 4. týždeň sa zisťovali v dňoch 24. 1. – 27. 1. 2011

Ceny 1. triedy sa uvádzajú za kg bez DPH

Názov produktu	Cena	Zso	Sso	Vso	SR		Vývoj	
					4. týž. 2011 €/m. j.	2. týž. 11 €/m. j.	4. t. 11/ 2. t. 11 €/m. j.	4. t. 11/ 2. t. 11 %
<b>Mrkva</b>	Min.	0,18	-	-	<b>0,18</b>	0,17	0,01	<b>5,9</b>
	Max.	0,30			<b>0,30</b>	0,26	0,04	<b>15,4</b>
	Priem.	0,23			<b>0,23</b>	0,21	0,02	<b>8,2</b>
<b>Petržlen</b>	Min.	0,55	-	-	<b>0,55</b>	0,50	0,05	<b>10,0</b>
	Max.	0,75			<b>0,75</b>	0,80	-0,05	<b>-6,3</b>
	Priem.	0,63			<b>0,63</b>	0,62	0,01	<b>2,2</b>
<b>Cibuľa</b>	Min.	0,22	-	*1	<b>0,22</b>	0,20	0,02	<b>10,0</b>
	Max.	0,30			<b>0,30</b>	0,33	-0,03	<b>-9,1</b>
	Priem.	0,26			<b>0,27</b>	0,27		<b>-0,7</b>
<b>Jablká Golden Del. &gt;70 mm</b>	Min.	0,53	-	-	<b>0,53</b>	0,50	0,03	<b>7,1</b>
	Max.	0,56			<b>0,56</b>	0,56		
	Priem.	0,54			<b>0,54</b>	0,53		<b>0,4</b>
<b>Idared &gt;70 mm</b>	Min.	0,47	-	-	<b>0,47</b>	0,44	0,03	<b>6,3</b>
	Max.	0,63			<b>0,63</b>	0,62	0,01	<b>1,6</b>
	Priem.	0,53			<b>0,53</b>	0,50	0,03	<b>5,5</b>
<b>Topaz &gt;70 mm</b>	Min.	0,44	-	-	<b>0,44</b>	*1		
	Max.	0,50			<b>0,50</b>			
	Priem.	0,46			<b>0,46</b>			
<b>Jablká priemyselné</b>	Min.	0,12	-	-	<b>0,12</b>	-		
	Max.	0,15			<b>0,15</b>			
	Priem.	0,13			<b>0,13</b>			

Vysvetlivky: SR - Slovensko spolu, Zso - západoslovenská oblasť (Bratislavský, Trnavský, Trenčiansky a Nitriansky kraj), Sso - stredoslovenská oblasť (Žilinský a Banskobystrický kraj), Vso - východoslovenská oblasť (Košický a Prešovský kraj), \*1 (cenu nezverejňujeme, menej ako 3 údaje)

**Vývoj cien mrkvy od výrobcov**


## ZEMIAKY

### Týždenné nákupné ceny konzumných zemiakov od producentov v SR

Ceny za 3. týždeň sa zisťovali v dňoch 24. 1. – 27. 1. 2011

Ceny sú uvedené bez DPH a bez dopravy

Názov produktu	Cena	Zso	Sso	Vso	SR spolu		Vývoj cien			
					3. týždeň 2011	2. týždeň 2011	3. týž. /2. týž. 2011		3. týž. 2011/2. týž. 2010	
					€/100 kg		€/100 kg	%	€/100 kg	%
Zemiaky spolu 25-kg	Min.	25,00	*1	27,00	<b>25,00</b>	26,00	-1,00	-3,8	15,00	150,0
	Max.	41,00		38,00	<b>41,67</b>	41,67			21,67	108,3
	Priem.	28,34		28,25	<b>28,38</b>	27,54	0,84	3,1	15,56	121,5
	Očak.	28,94		28,25	<b>28,89</b>	28,11	0,52	1,8	x	x

Vysvetlivky: Zso (Bratislavský, Trnavský, Trenčiansky a Nitriansky kraj), Sso (Žilinský a Banskobystrický kraj),

Vso (Košický a Prešovský kraj), \*1 (cenu nezverejňujeme, menej ako tri údaje).

Vývoj priemernej očakávanej ceny je rozdiel priemernej očakávanej ceny a ceny zistených v aktuálnom týždni.

Vývoj ostatných cien je rozdiel cien pred týždňom resp. rokom a zistenou cenou v aktuálnom týždni.

### Odbytové ceny zemiakov z veľkoobchodu

Ceny za 4. týždeň sa zisťovali v dňoch 24. 1. – 27. 1. 2011

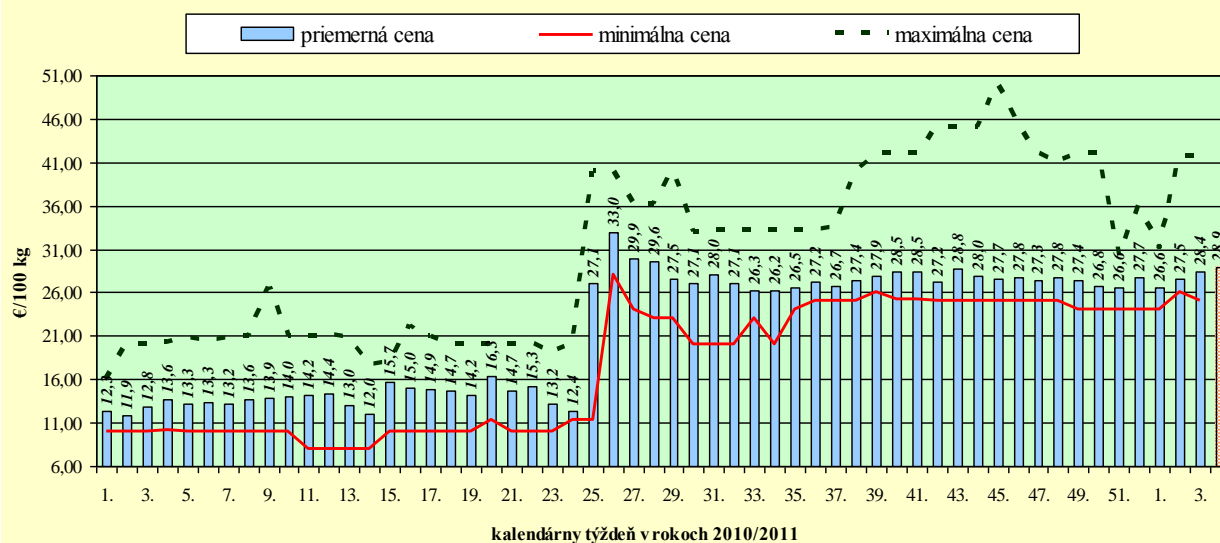
Ceny 1. triedy sa uvádzajú za kg bez DPH

Názov produktu	Cena	Zso	Sso	Vso	SR		Vývoj	
					4. týž. 2011 €/m. j.	2. týž. 11 €/m. j.	4. t. 11/ 2. t. 11 €/m. j.	4. t. 11/ 2. t. 11 %
Zemiaky	Min.	*1	*1	-	<b>0,37</b>	0,35	0,02	5,7
	Max.				<b>0,52</b>	0,40	0,12	30,0
	Priem.				<b>0,42</b>	0,37	0,05	13,5
Zemiaky import	Min.	0,32	*1	0,37	<b>0,32</b>	0,32		
	Max.	0,45		0,42	<b>0,45</b>	0,45		
	Priem.	0,40		0,40	<b>0,40</b>	0,40		-0,5

Vysvetlivky: SR - Slovensko spolu, Zso - západoslovenská oblasť (Bratislavský, Trnavský, Trenčiansky a Nitriansky kraj), Sso - stredoslovenská oblasť (Žilinský a Banskobystrický kraj), Vso - východoslovenská oblasť (Košický a Prešovský kraj),

\*1 (cenu nezverejňujeme, menej ako 3 údaje)

### Nákupné ceny konzumných zemiakov na Slovensku v rokoch 2010/2011



**Odbytové ceny zeleniny z veľkoobchodu**

Ceny za 4. týždeň sa zisťovali v dňoch 24. 1. – 27. 1. 2011

Ceny 1. triedy sa uvádzajú za kg, zv., ks bez DPH

Názov produktu	Cena	Zso	Sso	Vso	SR		Vývoj	
					4. týž. 2011 €/m. j.	2. týž. 11 €/m. j.	4. t. 11/ 2. t. 11 €/m. j.	4. t. 11/ 2. t. 11 %
<b>Mrkva</b>	Min.	0,40	-	-	<b>0,40</b>	0,36	0,04	11,1
	Max.	0,45			<b>0,45</b>	0,45		
	Priem.	0,43			<b>0,43</b>	0,40	0,04	9,2
<b>Petržlen</b>	Min.	0,85	*1	-	<b>0,79</b>	0,65	0,14	21,5
	Max.	0,95			<b>0,95</b>	0,90	0,05	5,6
	Priem.	0,92			<b>0,88</b>	0,78	0,10	13,1
<b>Zeler</b>	Min.	*1	*1	-	<b>0,75</b>	*1		
	Max.				<b>0,79</b>			
	Priem.				<b>0,77</b>			
<b>Červená repa</b>	Min.	*1	*1	-	<b>0,40</b>	0,40		
	Max.				<b>0,60</b>	0,60		
	Priem.				<b>0,44</b>	0,47	-0,03	-6,4
<b>Red'kovka / zv.</b>	Min.	0,45	-	-	<b>0,45</b>	*1		
	Max.	0,52			<b>0,52</b>			
	Priem.	0,49			<b>0,49</b>			
<b>Mrkva import</b>	Min.	0,30	*1	0,40	<b>0,30</b>	0,26	0,04	15,4
	Max.	0,60		0,59	<b>0,60</b>	0,48	0,12	25,0
	Priem.	0,43		0,51	<b>0,44</b>	0,38	0,07	17,3
<b>Petržlen import</b>	Min.	0,68	*1	0,75	<b>0,67</b>	0,62	0,05	8,1
	Max.	1,10		0,92	<b>1,10</b>	0,92	0,18	19,6
	Priem.	0,82		0,83	<b>0,80</b>	0,77	0,03	3,7
<b>Paštrnák import</b>	Min.	*1	*1	*1	<b>0,41</b>	0,40	0,01	2,5
	Max.				<b>0,85</b>	0,80	0,05	6,3
	Priem.				<b>0,57</b>	0,63	-0,05	-8,4
<b>Zeler import</b>	Min.	0,65	*1	0,75	<b>0,65</b>	0,62	0,03	4,8
	Max.	0,90		0,80	<b>0,90</b>	0,85	0,05	5,9
	Priem.	0,74		0,77	<b>0,76</b>	0,74	0,02	2,9
<b>Červená repa import</b>	Min.	0,27	*1	0,35	<b>0,27</b>	0,27		
	Max.	0,65		0,45	<b>0,65</b>	0,45	0,20	44,4
	Priem.	0,48		0,39	<b>0,43</b>	0,37	0,06	16,1
<b>Red'kovka červ. / zv. import</b>	Min.	*1	*1	*1	<b>0,35</b>	*1		
	Max.				<b>0,55</b>			
	Priem.				<b>0,44</b>			
<b>Red'kev biela import</b>	Min.	1,05	*1	0,58	<b>0,58</b>	0,55	0,03	5,5
	Max.	1,60		1,00	<b>1,60</b>	1,65	-0,05	-3,0
	Priem.	1,27		0,83	<b>1,05</b>	1,04	0,01	1,3

Vysvetlivky: SR - Slovensko spolu, Zso - západoslovenská oblasť (Bratislavský, Trnavský, Trenčiansky a Nitriansky kraj), Sso - stredoslovenská oblasť (Žilinský a Banskobystrický kraj), Vso - východoslovenská oblasť (Košický a Prešovský kraj), \*1 (cenu nezverejňujeme, menej ako 3 údaje)

**Odbytové ceny zeleniny z veľkoobchodu**
*Ceny za 4. týždeň sa zisťovali v dňoch 24. 1. – 27. 1. 2011*
*Ceny 1. triedy sa uvádzajú za kg, zv., ks bez DPH*

Názov produktu	Cena	Zso	Sso	Vso	SR		Vývoj	
					4. týž. 2011 €/m. j.	2. týž. 11 €/m. j.	4. t. 11/ 2. t. 11 €/m. j.	4. t. 11/ 2. t. 11 %
<b>Kapusta hláv. biela</b>	Min.	0,24	*1	-	<b>0,24</b>	0,35	-0,11	-31,4
	Max.	0,60			<b>0,60</b>	0,49	0,11	22,4
	Priem.	0,44			<b>0,42</b>	0,43		-0,4
<b>Kapusta kvasená</b>	Min.	0,46	*1	*1	<b>0,46</b>	0,46		
	Max.	0,90			<b>0,90</b>	0,80	0,10	12,5
	Priem.	0,65			<b>0,67</b>	0,67		0,2
<b>Kaleráb</b>	Min.	0,45	*1	-	<b>0,35</b>	*1		
	Max.	0,65			<b>0,65</b>			
	Priem.	0,57			<b>0,51</b>			
<b>Kel hlávkový</b>	Min.	0,49	-	-	<b>0,49</b>	0,54	-0,05	-9,3
	Max.	1,10			<b>1,10</b>	0,70	0,40	57,1
	Priem.	0,66			<b>0,66</b>	0,61	0,05	8,2
<b>Kapusta hláv. biela import</b>	Min.	0,39	*1	0,45	<b>0,39</b>	0,32	0,07	21,9
	Max.	0,70		0,58	<b>0,70</b>	0,49	0,21	42,9
	Priem.	0,50		0,49	<b>0,48</b>	0,44	0,05	10,9
<b>Kapusta hláv. červ. import</b>	Min.	0,55	*1	0,52	<b>0,47</b>	0,40	0,07	17,5
	Max.	0,70		0,65	<b>0,70</b>	0,60	0,10	16,7
	Priem.	0,62		0,58	<b>0,58</b>	0,53	0,05	10,1
<b>Kapusta kvasená import</b>	Min.	*1	*1	*1	<b>0,57</b>	0,59	-0,02	-3,4
	Min. import				<b>0,85</b>	0,69	0,16	23,2
	Max.				<b>0,68</b>	0,63	0,05	8,5
<b>Kaleráb / ks import</b>	Min.	*1	*1	*1	<b>0,45</b>	0,27	0,18	66,7
	Max.				<b>0,58</b>	0,58		
	Priem.				<b>0,52</b>	0,44	0,08	17,7
<b>Kaleráb import</b>	Min.	0,34	*1	0,42	<b>0,34</b>	0,29	0,05	17,2
	Max.	0,61		0,55	<b>0,65</b>	0,70	-0,05	-7,1
	Priem.	0,52		0,50	<b>0,53</b>	0,46	0,07	14,1
<b>Kel hlávkový import</b>	Min.	0,45	*1	0,48	<b>0,45</b>	0,45		
	Max.	1,20		0,89	<b>1,20</b>	0,70	0,50	71,4
	Priem.	0,76		0,61	<b>0,70</b>	0,59	0,11	18,1
<b>Karfiol / ks import</b>	Min.	0,85	0,79	1,20	<b>0,79</b>	1,30	-0,51	-39,2
	Max.	1,65	1,30	1,30	<b>1,65</b>	1,95	-0,30	-15,4
	Priem.	1,28	1,19	1,27	<b>1,26</b>	1,71	-0,46	-26,6
<b>Brokolica / ks import</b>	Min.	0,68	0,79	*1	<b>0,68</b>	0,79	-0,11	-13,9
	Max.	1,15	0,85		<b>1,15</b>	1,10	0,05	4,5
	Priem.	0,91	0,83		<b>0,87</b>	0,93	-0,06	-6,6

Vysvetlivky: SR - Slovensko spolu, Zso - západoslovenská oblasť (Bratislavský, Trnavský, Trenčiansky a Nitriansky kraj), Sso - stredoslovenská oblasť (Žilinský a Banskobystrický kraj), Vso - východoslovenská oblasť (Košický a Prešovský kraj), \*1 (cenu nezverejňujeme, menej ako 3 údaje)

**Odbytové ceny zeleniny z veľkoobchodu**

Ceny za 4. týždeň sa zisťovali v dňoch 24. 1. – 27. 1. 2011

Ceny 1. triedy sa uvádzajú za kg, zv., ks bez DPH

Názov produktu	Cena	Zso	Sso	Vso	SR		Vývoj	
					4. týž. 2011 €/m. j.	2. týž. 11 €/m. j.	4. t. 11/ 2. t. 11 €/m. j.	4. t. 11/ 2. t. 11 %
<b>Rajčiaky import</b>	Min.	1,29	1,05	1,25	<b>1,05</b>	0,99	0,06	6,1
	Max.	1,90	1,40	1,69	<b>1,90</b>	1,69	0,21	12,4
	Priem.	1,53	1,30	1,44	<b>1,45</b>	1,37	0,08	5,6
<b>Paprika zelená import</b>	Min.	1,65	1,79	1,80	<b>1,65</b>	1,60	0,05	3,1
	Max.	2,20	2,05	1,99	<b>2,20</b>	2,10	0,10	4,8
	Priem.	1,90	1,91	1,91	<b>1,91</b>	1,86	0,05	2,5
<b>Paprika PCR import</b>	Min.	1,39	1,49	1,80	<b>1,39</b>	1,20	0,19	15,8
	Max.	2,60	2,15	2,15	<b>2,60</b>	2,35	0,25	10,6
	Priem.	2,00	1,95	1,98	<b>1,98</b>	1,93	0,05	2,7
<b>Paprika červená import</b>	Min.	1,85	*1	2,10	<b>1,85</b>	1,95	-0,10	-5,1
	Max.	2,60		2,69	<b>2,69</b>	2,90	-0,21	-7,2
	Priem.	2,10		2,33	<b>2,14</b>	2,42	-0,27	-11,4
<b>Paprika žltá import</b>	Min.	*1	*1	1,89	<b>1,85</b>	1,89	-0,04	-2,1
	Max.			2,40	<b>2,40</b>	2,70	-0,30	-11,1
	Priem.			2,16	<b>2,09</b>	2,33	-0,24	-10,5
<b>Uhorky šalátové import</b>	Min.	0,95	1,12	0,95	<b>0,95</b>	0,86	0,09	10,5
	Max.	1,90	1,29	1,47	<b>1,90</b>	1,75	0,15	8,6
	Priem.	1,30	1,20	1,28	<b>1,27</b>	1,23	0,04	3,1
<b>Dyňa červená import</b>	Min.	-	*1	*1	<b>0,95</b>	*1		
	Max.				<b>1,50</b>			
	Priem.				<b>1,22</b>			
<b>Cukína import</b>	Min.	1,04	*1	1,15	<b>1,04</b>	1,15	-0,11	-9,6
	Max.	2,10		1,50	<b>2,10</b>	2,20	-0,10	-4,5
	Priem.	1,65		1,37	<b>1,55</b>	1,68	-0,13	-7,7
<b>Baklažán import</b>	Min.	1,59	*1	*1	<b>1,30</b>	1,42	-0,12	-8,5
	Max.	2,20			<b>2,20</b>	2,15	0,05	2,3
	Priem.	1,93			<b>1,82</b>	1,81	0,01	0,7
<b>Šalát hlávkový / ks import</b>	Min.	*1	0,51	0,45	<b>0,45</b>	0,44	0,01	2,3
	Max.		0,72	0,72	<b>0,72</b>	0,65	0,07	10,8
	Priem.		0,59	0,56	<b>0,57</b>	0,52	0,05	9,9
<b>Šalát Padový / ks import</b>	Min.	0,70	*1	0,75	<b>0,67</b>	0,55	0,12	21,8
	Max.	1,00		0,85	<b>1,00</b>	0,98	0,02	2,0
	Priem.	0,83		0,81	<b>0,81</b>	0,80	0,01	1,8
<b>Kapusta pekinská import</b>	Min.	0,79	0,71	0,70	<b>0,70</b>	0,60	0,10	16,7
	Max.	1,20	0,80	1,08	<b>1,20</b>	0,95	0,25	26,3
	Priem.	0,94	0,76	0,81	<b>0,86</b>	0,72	0,15	20,2

Vysvetlivky: SR - Slovensko spolu, Zso - západoslovenská oblasť (Bratislavský, Trnavský, Trenčiansky a Nitriansky kraj), Sso - stredoslovenská oblasť (Žilinský a Banskobystrický kraj), Vso - východoslovenská oblasť (Košický a Prešovský kraj), \*1 (cenu nezverejňujeme, menej ako 3 údaje)

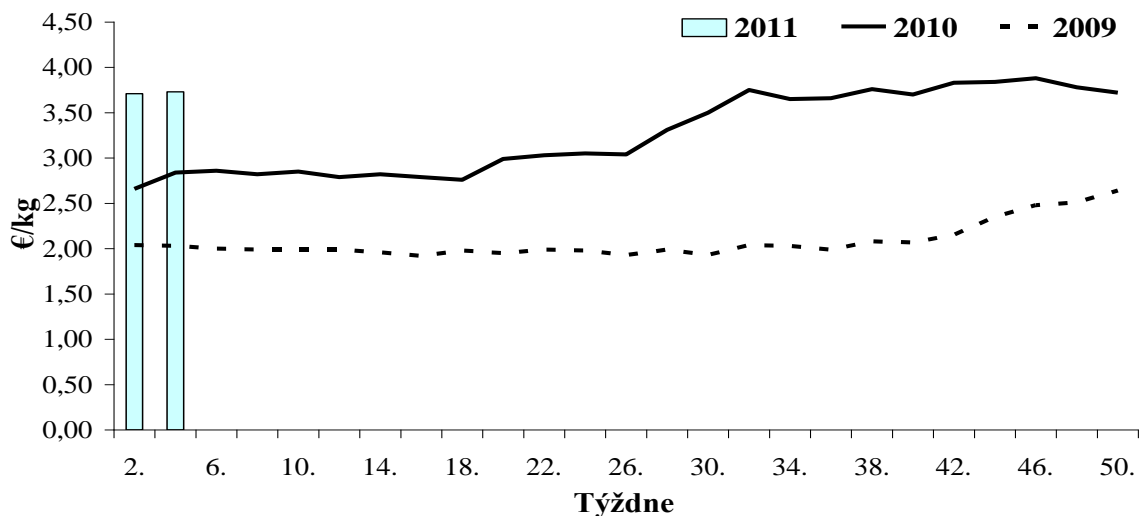
**Odbytové ceny zeleniny z veľkoobchodu**

Ceny za 4. týždeň sa zisťovali v dňoch 24. 1. – 27. 1. 2011

Ceny 1. triedy sa uvádzajú za kg, zv., ks bez DPH

Názov produktu	Cena	Zso	Sso	Vso	SR		Vývoj	
					4. týž. 2011 €/m. j.	2. týž. 11 €/m. j.	4. t. 11/ 2. t. 11 €/m. j.	4. t. 11/ 2. t. 11 %
<b>Cibuľa</b>	Min.	0,44	-	*1	<b>0,44</b>	0,36	0,08	22,2
	Max.	0,60			<b>0,62</b>	0,45	0,17	37,8
	Priem.	0,47			<b>0,50</b>	0,42	0,08	20,0
<b>Cibuľa import</b>	Min.	0,42	0,42	0,48	<b>0,42</b>	0,36	0,06	16,7
	Max.	0,60	0,49	0,52	<b>0,60</b>	0,45	0,15	33,3
	Priem.	0,47	0,46	0,50	<b>0,47</b>	0,41	0,06	14,3
<b>Cibuľa červená import</b>	Min.	*1	*1	*1	<b>0,37</b>	0,37		
	Max.				<b>0,65</b>	0,65		
	Priem.				<b>0,51</b>	0,50	0,02	4,0
<b>Cesnak import</b>	Min.	3,37	3,25	3,60	<b>3,25</b>	3,15	0,10	3,2
	Max.	3,99	3,85	3,99	<b>3,99</b>	3,90	0,09	2,3
	Priem.	3,80	3,52	3,80	<b>3,73</b>	3,71	0,02	0,6
<b>Pór import</b>	Min.	0,99	0,85	1,25	<b>0,85</b>	0,75	0,10	13,3
	Max.	1,80	1,39	1,40	<b>1,80</b>	2,00	-0,20	-10,0
	Priem.	1,36	1,14	1,35	<b>1,30</b>	1,47	-0,17	-11,3
<b>Šampiňóny voľne ložené</b>	Min.	1,90	1,73	1,63	<b>1,63</b>	1,63		
	Max.	2,16	2,35	1,85	<b>2,35</b>	2,35		
	Priem.	2,06	2,08	1,73	<b>1,96</b>	1,97	-0,01	-0,4
<b>Šampiňóny / 250 g</b>	Min.	*1	0,59	*1	<b>0,59</b>	0,65	-0,06	-9,2
	Max.		0,71		<b>0,71</b>	0,71		
	Priem.		0,67		<b>0,67</b>	0,69	-0,02	-2,7

Vysvetlivky: SR - Slovensko spolu, Zso - západoslovenská oblasť (Bratislavský, Trnavský, Trenčiansky a Nitriansky kraj), Sso - stredoslovenská oblasť (Žilinský a Banskobystrický kraj), Vso - východoslovenská oblasť (Košický a Prešovský kraj), \*1 (cenu nezverejňujeme, menej ako 3 údaje)

**Vývoj cien dovozového cesnaku vo veľkoobchode**


**Odbytové ceny ovocia z veľkoobchodu**

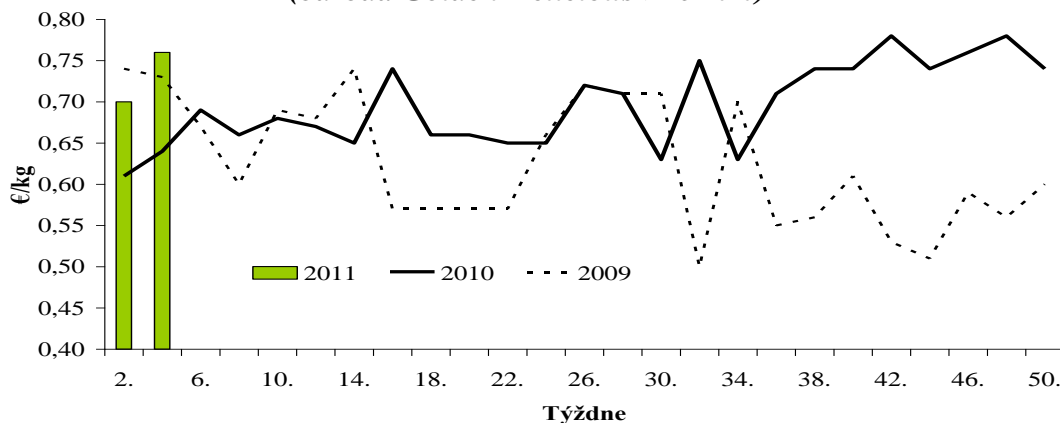
Ceny za 4. týždeň sa zisťovali v dňoch 24. 1. – 27. 1. 2011

Ceny 1. triedy sa uvádzajú za kg, zv., ks bez DPH

Názov produktu	Cena	Zso	Sso	Vso	SR		Vývoj	
					4. týž. 2011 €/m. j.	2. týž. 11 €/m. j.	4. t. 11/ 2. t. 11 €/m. j.	4. t. 11/ 2. t. 11 %
<b>Jablká Golden Del. &gt;70 mm</b>	Min.	0,62	*1	-	<b>0,62</b>	0,67	-0,05	-7,5
	Min.	0,90			<b>0,90</b>	0,72	0,18	25,0
	Max.	0,78			<b>0,76</b>	0,70	0,06	8,6
<b>Gala import</b>	Min.	*1	*1	*1	<b>0,75</b>	0,73	0,02	2,7
	Max.				<b>0,86</b>	0,86		
	Priem.				<b>0,80</b>	0,81	-0,01	-0,7
<b>Golden Delicious import</b>	Min.	*1	*1	*1	<b>0,52</b>	0,49	0,03	6,1
	Max.				<b>0,95</b>	0,95		
	Priem.				<b>0,75</b>	0,74	0,01	1,7
<b>Idared import</b>	Min.	0,54	*1	*1	<b>0,54</b>	0,59	-0,05	-8,5
	Max.	0,95			<b>0,95</b>	0,90	0,05	5,6
	Priem.	0,81			<b>0,73</b>	0,71	0,02	2,2
<b>Hrušky import</b>	Min.	0,69	1,10	0,95	<b>0,69</b>	0,56	0,13	23,2
	Max.	1,90	1,38	1,50	<b>1,90</b>	1,50	0,40	26,7
	Priem.	1,33	1,22	1,29	<b>1,29</b>	1,23	0,06	5,1
<b>Slivky import</b>	Min.	-	*1	*1	<b>1,40</b>	0,89	0,51	57,3
	Max.				<b>2,00</b>	2,50	-0,50	-20,0
	Priem.				<b>1,73</b>	1,86	-0,13	-7,0
<b>Jahody / 250 g import</b>	Min.	*1	-	*1	<b>0,99</b>	*1		
	Max.				<b>1,70</b>			
	Priem.				<b>1,35</b>			
<b>Hrozno biele stolové import</b>	Min.	2,65	2,69	2,90	<b>2,65</b>	2,60	0,05	1,9
	Max.	3,90	3,30	3,35	<b>3,90</b>	3,39	0,51	15,0
	Priem.	3,32	2,98	3,13	<b>3,19</b>	2,89	0,30	10,4
<b>Hrozno stol. modré import</b>	Min.	*1	*1	2,56	<b>2,10</b>	*1		
	Max.			3,00	<b>3,00</b>			
	Priem.			2,82	<b>2,67</b>			
<b>Hrozno stol. červené import</b>	Min.	1,99	1,65	*1	<b>1,65</b>	1,80	-0,15	-8,3
	Max.	2,99	2,95		<b>3,00</b>	3,80	-0,80	-21,1
	Priem.	2,76	2,41		<b>2,61</b>	2,35	0,26	11,0

Vysvetlivky: SR - Slovensko spolu, Zso - západoslovenská oblasť (Bratislavský, Trnavský, Trenčiansky a Nitriansky kraj), Sso - stredoslovenská oblasť (Žilinský a Banskobystrický kraj), Vso - východoslovenská oblasť (Košický a Prešovský kraj), \*1 (cenu nezverejňujeme, menej ako 3 údaje)

**Vývoj odbytových cien jablák z veľkoobchodu  
(odroda Golden Delicious >70 mm)**





**Odbytové ceny ovocia z veľkoobchodu**

Ceny za 4. týždeň sa zisťovali v dňoch 24. 1. – 27. 1. 2011

Ceny 1. triedy sa uvádzajú za kg, ks bez DPH

Názov produktu	Cena	Zso	Sso	Vso	SR		Vývoj	
					4. týž. 2011 €/m. j.	2. týž. 11 €/m. j.	4. t. 11/ 2. t. 11 €/m. j.	4. t. 11/ 2. t. 11 %
<b>Pomaranče</b>	Min.	0,64	0,48	0,65	<b>0,48</b>	0,52	-0,04	-7,7
	Max.	1,40	0,79	0,82	<b>1,40</b>	1,10	0,30	27,3
	Priem.	0,87	0,68	0,72	<b>0,78</b>	0,78		
<b>Citróny</b>	Min.	0,72	0,67	0,72	<b>0,67</b>	0,68	-0,01	-1,5
	Max.	1,80	0,85	0,93	<b>1,80</b>	1,00	0,80	80,0
	Priem.	0,99	0,79	0,82	<b>0,90</b>	0,87	0,03	3,2
<b>Mandarinky</b>	Min.	0,79	0,54	0,69	<b>0,54</b>	0,54		
	Max.	1,45	0,95	0,96	<b>1,45</b>	1,10	0,35	31,8
	Priem.	0,99	0,80	0,85	<b>0,91</b>	0,90		0,5
<b>Grapefruity biele</b>	Min.	0,75	0,72	0,70	<b>0,70</b>	0,51	0,19	37,3
	Max.	1,25	0,82	0,85	<b>1,25</b>	1,10	0,15	13,6
	Priem.	0,98	0,76	0,77	<b>0,87</b>	0,83	0,05	5,6
<b>Grapefruity ružové, červené</b>	Min.	0,66	0,78	0,80	<b>0,66</b>	0,59	0,07	11,9
	Max.	1,30	0,85	0,90	<b>1,30</b>	1,15	0,15	13,0
	Priem.	1,01	0,82	0,85	<b>0,92</b>	0,89	0,03	3,5
<b>Banány</b>	Min.	1,15	1,09	1,18	<b>1,09</b>	0,90	0,19	21,1
	Max.	1,23	1,22	1,29	<b>1,29</b>	1,17	0,12	10,3
	Priem.	1,18	1,17	1,22	<b>1,19</b>	1,03	0,16	15,2
<b>Kivi / voľne ložené</b>	Min.	1,09	*1	*1	<b>1,09</b>	0,94	0,15	16,0
	Max.	1,60			<b>1,60</b>	1,42	0,18	12,7
	Priem.	1,29			<b>1,31</b>	1,20	0,11	9,5
<b>Kivi / košík</b>	Min.	0,89	0,90	0,89	<b>0,89</b>	0,90	-0,01	-1,1
	Max.	1,25	1,02	1,10	<b>1,25</b>	1,25		
	Priem.	1,10	0,97	1,01	<b>1,03</b>	1,05	-0,02	-1,6
<b>Kivi platóny</b>	Min.	1,49	*1	-	<b>1,11</b>	1,11		
	Max.	1,60			<b>1,60</b>	1,50	0,10	6,7
	Priem.	1,53			<b>1,42</b>	1,37	0,05	4,0
<b>Ananás / ks import</b>	Min.	*1	*1	*1	<b>0,60</b>	0,60		
	Max.				<b>2,00</b>	1,70	0,30	17,6
	Priem.				<b>1,25</b>	1,17	0,08	7,2
<b>Mango / ks import</b>	Min.	*1	*1	0,48	<b>0,48</b>	0,48		
	Max.			0,80	<b>0,80</b>	0,85	-0,05	-5,9
	Priem.			0,64	<b>0,63</b>	0,62	0,01	2,4
<b>Avokádo / ks import</b>	Min.	*1	*1	*1	<b>0,45</b>	0,70	-0,25	-35,7
	Max.				<b>1,00</b>	1,00		
	Priem.				<b>0,75</b>	0,84	-0,09	-10,5

Vysvetlivky: SR - Slovensko spolu, Zso - západoslovenská oblasť (Bratislavský, Trnavský, Trenčiansky a Nitriansky kraj), Sso - stredoslovenská oblasť (Žilinský a Banskobystrický kraj), Vso - východoslovenská oblasť (Košický a Prešovský kraj), \*1 (cenu nezverejňujeme, menej ako 3 údaje)

## Padla cena karfiolu, zvýšila sa cena cibule

Z **koreňovej zeleniny** sa v 4. týždni 2011 zvýšila priemerná odbytová cena domácej mrkvy o 9,2 % na 0,43 €/kg a cena importovanej mrkvy stúpla o 17,3 % na 0,44 €/kg. V porovnaní s rokom 2010 bola jej cena vyššia o 40,1 %, resp. 42,9 %. Priemerná cena domáceho petržlenu posilnila na 0,88 €/kg (13,1 %), pri dovozovom sa cena zvýšila o 3,7 % (0,80 €/kg). (- 5,7 % a -18,8 % v porovnaní s rokom 2010).

Z **hlúbovej zeleniny** oslabil odbytová cena domácej bielej hlávkovej kapusty o 0,4 % (0,42 €/kg) a pri bielej kapuste z importu sa cena zvýšila o 10,9 % na 0,48 €/kg. Cena domáceho kelu stúpla o 8,2 % (0,66 €/kg), cena kelu z importu vyskočila o 18,1 % (0,70 €/kg). Priemerná cena karfiolu z importu padla o 26,6 % na 1,26 €/ks a jeho cena bola rovnaká ako v tom istom týždni roka 2010.

Z **plodovej zeleniny** v 4. týždni stúpla cena rajčiakov z dovozu na 1,45 €/kg (5,6 %). Cena šalátových uhoriek z importu sa zvýšila o 3,1 % na 1,27 €/kg. O 2,5 % (1,91 €/kg) sa zvýšila

cena zelenej papriky z importu, cena papriky PCR z dovozu posilnila o 2,7 % na 1,98 €/kg. V porovnaní s rokom 2010 je ich cena o 22,8 %, resp. o 16,9 % vyššia.

**Listová zelenina:** priemerná cena importovaného šalátu posilnila o 9,9 % (0,57 €/ks). V porovnaní s rokom 2010 je cena dovozového šalátu o 20,2 % vyššia. Pri importovanej pekínskej kapuste cena vyskočila o 20,2 % na 0,86 €/kg (110,8 % v porovnaní so 4. týždňom roka 2010).

**Cibuľová zelenina:** priemerná cena domácej cibule sa zvýšila až o 20 % na 0,50 €/kg a cena cibule z dovozu stúpla o 14,3 % (0,47 €/kg), pričom medziročne bola o 41,5 %, resp. o 37,2 % drahšia ako v roku 2010. Mierne, o 0,6 % na 3,73 €/kg sa zvýšila cena cesnaku z dovozu (31,2 % v roku 2010).

Cena domácich **zemiakov** sa zvýšila o 13,5 % na 0,42 €/kg a cena importovaných zemiakov sa stabilizovala na 0,40 €/kg, pričom ich cena bola až o 84,3 %, resp. o 87,2 % vyššia ako v 4. týždni roka 2010.

PPA - ATIS

## Ceny ovocia stúpli

V 4. týždni 2011 sa domáce jablká všetkých odrôd spolu 1. triedy väčšie ako 65 mm podľa hlásení od respondentov PPA – ATIS predávali v priemere po 0,77 €/kg, pričom ich cena stúpla v porovnaní s 2. týždňom tohto roka o 13,8 %. Cena dovozových jabĺk všetkých odrôd spolu v priemere posilnila o 6,4 % na 0,74 €/kg. Odbytová cena domácich jabĺk odrody Golden Delicious >70 mm v porovnaní s 2. týždňom tohto roka stúpla o 8,6 % na 0,76 €/kg. Pri jablkách tej istej odrody z dovozu sa cena zvýšila o 1,7 % na 0,75 €/kg a pri odrode Idared z importu vzrástla o 2,2 % na 0,73 €/kg. Mierny pokles ceny o 0,7 % sme zaznamenali pri odrode Gala z dovozu. Cena **hrušiek** z importu v porovnaní s 2. týždňom 2011 stúpla o 5,1 % na 1,29 €/kg.

V *medziročnom* porovnaní bola cena domácich jabĺk odrody Golden Delicious >70 mm o 17,8 % a dovozových o 10,1 % vyššia. Vyššie ako v 4. týždni minulého roka boli aj ceny jabĺk odrody Gala z dovozu, a to o 27,6 % a Idared o 34,1 %. Priemerná cena importovaných hrušiek bola o 35,9 % vyššia ako v 4. týždni minulého roka.

Odbytová cena bieleho **stolového hrozna** z dovozu v porovnaní s 2. týždňom 2011 sa zvýšila

o 10,4 % na 3,19 €/kg, medziročne však stúpla o 23,4 %. Pri červenom hrozne priemerná cena vzrástla o 11,0 % na 2,61 €/kg (+5,4 % oproti 4. týždňu 2010).

Odbytové ceny **citrusových plodov** v porovnaní s 2. týždňom tohto roka najviac stúpli pri bielych grapefruitoch o 5,6 % na 0,87 €/kg. Pri ostatných citrusoch sa ceny zvýšili od 0,5 % do 3,5 %. Priemerná cena pomarančov sa stabilizovala na 0,78 €/kg. V porovnaní so 4. týždňom 2010 boli ceny červených grapefruitov o 6,0 %, pomarančov o 5,9 % a bielych grapefruitov o 3,5 percenta vyššie. Lacnejšie ako vlani boli vo 4. týždni tohto roka citróny o 5,0 % a mandarínky o 2,2 %.

V porovnaní s 2. týždňom tohto roka priemerná cena **banánov** vzrástla o 15,2 % na 1,19 €/kg, pritom bola ich cena až o 46,3 % nad úrovňou 4. týždňa minulého roka.

Odbytové ceny **kivi** balené v košíkoch mierne zlacneli oproti 2. týždňu 2011 o 1,6 % na 1,03 €/kg (+26,5 % oproti 4. týždňu 2010). Voľne ložené kivi boli o 9,5 % drahšie ako v 2. týždni tohto roka (1,31 €/kg), oproti 4. týždňu 2010 bola ich priemerná cena o 21,2 % vyššia.

PPA - ATIS

## Ceny pestovateľov vybraných druhov zeleniny v ČR

Ceny sa zisťovali v 4. týždni 2010

Ceny I. tr. sa uvádzajú bez dopravy a DPH v Kč/MJ

Druh zeleniny	MJ	Ceny poľnohospodárskych výrobcov			Zmena priemernej ceny	
		min.	max.	priem.	4. t. / 2 t. 2010 v Kč	4. t. / 2. t. 2010 v %
Petržlen	kg			*1		
Zeler	kg			*1		
Kapusta hlávk. biela	kg	6,50	8,40	<b>7,60</b>	0,00	0,0
Kapusta červená	kg			*1		
Cibuľa	kg			*1		

Zdroj: TIS<sup>CR</sup> SZIF č.2/2011, \*1 - menej ako 3 údaje

Kurz ECB ku dňu 27. 1. 2010, 1 EUR = 24,240 CZK

## Odbytové ceny vybraných druhov zeleniny v ČR

Ceny sa zisťovali v 4. týždni 2011

Ceny I. tr. sa uvádzajú bez dopravy a DPH v Kč/MJ

Druh zeleniny	MJ	z domácej produkcie				Z dovozu			
		min.	max.	priem.	±4. t. / 2 t.	min.	max.	priem.	±4. t. / 2 t.
Brokolica	ks			*1		17,20	19,90	<b>18,80</b>	- 1,90
Cibuľa svetlá	kg	11,50	12,90	<b>12,40</b>	+ 0,90	8,90	12,90	<b>12,00</b>	+ 1,20
Cibuľa červená	kg			*1		14,00	15,50	<b>14,70</b>	- 0,50
lahôdková	zv.			*1		11,00	14,00	<b>12,70</b>	+ 0,30
Cesnak	kg			*1		85,00	124,20	<b>106,00</b>	- 0,90
Červená repa	kg			*1		7,00	10,80	<b>9,00</b>	+ 0,20
Kel	kg			*1		12,50	24,60	<b>18,80</b>	+ 6,40
Kaleráb	ks			*1		11,00	13,40	<b>12,50</b>	+ 0,40
Karfiol	kg			*1		21,50	39,90	<b>26,90</b>	- 5,90
Mrkva a karotka	kg			*		9,90	12,90	<b>11,60</b>	+ 1,10
Uhorky	kg			*1		23,60	28,80	<b>27,10</b>	0,00
Paprika biela	kg			*1		44,00	60,10	<b>53,90</b>	+ 6,00
červená	kg			*1		42,80	52,00	<b>47,60</b>	- 2,80
zelená	kg			*1		43,00	48,00	<b>46,20</b>	- 0,80
žltá	kg			*1		42,80	55,90	<b>49,20</b>	- 4,10
Petržlen	kg			*1		18,40	21,00	<b>19,50</b>	+ 0,40
Petržlen vňať	kg			*1		65,00	89,00	<b>75,10</b>	- 4,20
Pór	kg			*1		22,50	29,90	<b>26,60</b>	- 8,50
Rajčiaky	kg			*1		28,00	36,50	<b>33,60</b>	+ 5,50
Šalát hlávkový	ks			*1		10,50	12,40	<b>11,60</b>	- 1,30
Ďalový	ks			*1		13,90	21,90	<b>18,30</b>	- 2,60
Kapusta biela	kg			*1		10,50	15,80	<b>13,70</b>	+ 1,70
červená	kg			*1		9,50	15,80	<b>14,00</b>	+ 0,90
kvasená bal.	kg	8,90	13,40	<b>11,30</b>	+ 1,00	9,50	14,50	<b>11,30</b>	+ 0,70
kvasená voľná	kg	16,80	21,60	<b>18,50</b>	+ 1,60			<b>*1</b>	
pekínská	kg			*1		21,00	24,50	<b>22,30</b>	+ 1,40
Šampiňóny	kg			*1		47,90	56,00	<b>51,30</b>	0,00
Zeler bez vňate	kg			*1		17,90	22,90	<b>20,80</b>	+ 2,10

Zdroj: TIS<sup>CR</sup> SZIF č. 2/2011, \*1 - menej ako 3 údaje

Kurz ECB ku dňu 27. 1. 2010, 1 EUR = 24,240 CZK

## Ceny zeleniny na vybraných trhoch v Maďarsku

Ceny sa zisťovali v 4. týždni 2011

Ceny sa uvádzajú v HUF/MJ bez DPH

Druh zeleniny	MJ	Veľkoobchod			
		Debrecén	Kecskemét	Miskolc	Szeged
Mrkva	kg	130	90	110	110
Petržlen	kg	480	380	405	365
Zeler	kg	200	200	220	-
Červená repa	kg	100	130	150	-
Red'kev biela	kg	180	-	260	-
Red'kev čierna	kg	130	100	150	-
Kapusta hlávková biela	kg	110	75	100	80
Kapusta hlávková červ.	kg	160	180	150	180
Kaleráb	kg	90	50	-	90
Karfiol	ks	-	-	350	180
Kel	kg	160	140	150	190
Rajčiaky	kg	-	450	600	400
Paprika	kg	-	420	400	500
Uhorky šalátové	kg	-	480	500	-
Cibuľa	kg	110	90	110	110
Cibuľa červená	kg	180	200	-	180
Cesnak	kg	1 100	1 200	1 300	1 100
Zemiaky	kg	100	100	150	120

Zdroj: AKI – PAIR

Kurz ECB ku dňu 26. 1. 2011, 1 EUR = 274,23 HUF

## Dovoz rajčiakov z Maroka spôsobil stratu 70 mil. €

Španielska organizácia pestovateľov ovocia a zeleniny Hortyfruta z oblasti Andalúzie oznámila, že marockí pestovatelia exportovali do EÚ 172 032,6 t rajčiakov od roku 2001 až do 367 801,2 t rajčiakov v roku 2009, čo jej spôsobilo finančnú stratu v hodnote 70 mil. €.

Podľa organizácie Hortyfruta rastúci export spôsobil španielskym pestovateľom finančné straty najmä tým, že marockí pestovatelia predávali rajčiaky pod povolenou vstupnou cenou. V rokoch 2009 až 2010 doviezlo Maroko do EÚ 282 063 t, pričom dovoznú kvótu 276 400 t prekročili o 5 663 t. *fruchtportal*

## Viac póru z Holandska

Od začiatku minulého roka až do novembra 2010 sa z Holandska vyviezlo viac ako 25 tis. ton póru, čo je o 14 % viac ako v roku 2009.

Najviac póru sa vyviezlo do Nemecka, export do Švédska bol tiež vyšší ako rok predtým, ďalej nasledovalo Taliansko a Spojené kráľovstvo.

Zber póru sa v prvom decembrovom a januárovom týždni spomalil pre nepriaznivé

počasie. Pred príchodom zimy však bola časť úrody uskladnená v chladiarenských skladoch.

Vplyvom nízkej ponuky ceny póru výrazne kolísali od 1,78 €/kg až do 2,98 €/kg. Ceny póru sa zvýšili aj v Nemecku, v obchodnom reťazci Lidl zákazníci platili na konci roka 2010 za kilogram póru 2,49 €/kg. *fruchtportal*

**Odbytové ceny zeleniny na vybraných trhoch v Poľsku**

Ceny sa zisťovali v dňoch 18. 1. – 20. 1. 2011

Ceny sa uvádzajú v PLN/MJ bez DPH

Druh zeleniny	MJ	Bronisze		Lublin		Poznań		Kalisz	
		20. 1. 2011		18. 1. 2011		19. 1. 2011		20. 1. 2011	
		min.	max.	min.	max.	min.	max.	min.	max.
<b>Domáca produkcia</b>									
Červená repa	kg	1,30	1,75	1,20	1,20	0,80	1,00	0,80	0,90
Cibuľa biela	kg	1,40	1,80	1,70	1,70	1,20	1,44	1,10	1,20
Kapusta biela	kg	1,40	1,75	1,60	1,60	1,20	1,40	1,00	1,00
Mrkva	ks	1,20	1,80	1,20	1,20	1,00	1,40	1,10	1,40
Petržlen	kg	2,75	3,30	3,00	3,00	2,00	3,00	2,00	2,30
Pór	kg	3,00	4,00	-	-	4,00	4,50	-	-
Red'kovka	zv.	-	-	1,40	1,60	-	-	0,80	1,00
Šalát	kg	3,33	3,75	2,40	2,70	2,33	2,50	2,50	2,50
Zeler	kg	2,50	3,00	3,40	3,60	2,00	3,00	2,20	2,40
Zemiaky	kg	1,00	1,33	0,90	1,20	1,00	1,13	0,93	1,00
Šampiňóny	kg	4,50	5,50	4,75	5,00	4,25	4,50	4,30	4,40
<b>Dovoz</b>									
Cibuľa biela	kg	1,40	1,65	-	-	-	-	-	-
Cesnak	kg	-	-	14,00	16,00	14,50	16,00	12,00	12,50
Karfiol	ks	3,50	5,00	5,00	5,00	5,00	7,50	5,00	5,00
Uhorky dlhé	kg	4,50	5,55	4,80	6,50	-	-	4,50	5,00
Uhorky krátke	kg	-	-	-	-	5,78	6,67	5,00	6,00
Paprika červ.	kg	8,75	9,50	7,00	8,60	8,00	10,00	6,60	6,60
Paprika zelená	kg	8,50	9,00	-	-	9,20	12,00	6,60	6,60
Paprika žltá	kg	8,75	9,50	-	-	9,20	10,00	6,60	6,60
Rajčiaky	kg	6,50	7,20	6,50	6,50	5,83	9,00	5,00	6,00
Pór	kg	4,50	5,00	2,80	5,50	4,80	5,80	-	-
Red'kovka	zv.	1,30	1,50	-	-	1,20	1,50	1,30	1,30
Šalát	ks	2,30	2,80	4,80	5,50	2,00	2,63	2,00	2,00
Zemiaky	kg	-	-	-	-	1,20	1,34	-	-
Zemiaky skoré	kg	2,40	2,75	-	-	-	-	-	-

Zdroj: Ministerstwo rolnictwa i rozwoju wsi

Kurz ECB ku dňu 20. 1. 2011, 1 EUR = 3,9132 PLN

**Nákupné ceny zeleniny v Poľsku**

Ceny sa uvádzajú v PLN/kg, ks bez DPH

	Cibuľa	Kapusta b.	Kapusta č.	Mrkva	Petržlen	Cesnak
Priem. cena 03. týž. 2011	1,48	1,24	1,35	1,02	2,58	0,98
Priem. cena 02. týž. 2011	1,48	1,17	1,51	1,00	2,60	0,98
Priem. cena 03. týž. 2010	0,92	0,61	0,79	0,72	2,92	2,00
Vývoj 03./02. 2011 v %	-	6,0	-10,6	2,0	-0,8	-
Vývoj 03. 2011/2010 v %	60,9	103,3	70,9	41,7	-11,6	-51,0

Zdroj: Ministerstwo Rolnictwa i Rozwoju Wsi

Kurz ECB ku dňu 21. 1. 2011, 1 EUR = 3,8748 PLN

Poznámka: \* cena je za 1 kus

## Ceny platené výrobcom ovocia v ČR

Ceny sa zisťovali v 3. týždni 2011

Ceny I. tr. sa uvádzajú bez dopravy a DPH v Kč/kg

Druh (odroda)	Trieda	Ceny poľnohospodárskych výrobcov			Vývoj priem. CPV 3. t. 2011 / 2. t. 2010 v %
		minimálna	maximálna	priemerná	
Jablká Bohemia	I.	8,00	12,00	<b>10,00</b>	
Jablká Florina	V.	8,00	11,00	<b>9,10</b>	
	I.	6,00	10,00	<b>7,80</b>	
Gala	V.	9,00	19,00	<b>12,30</b>	
	I.	7,00	17,00	<b>11,40</b>	- 18,4
Gloster	V.	14,00	18,00	<b>16,70</b>	+ 8,2
	I.	8,20	16,00	<b>12,70</b>	- 3,6
Golden Delicious	V.	6,50	23,00	<b>13,20</b>	- 9,2
	I.	5,50	21,00	<b>11,60</b>	- 12,0
Goldstar	V.	6,50	11,00	<b>8,30</b>	
	I.	5,50	7,00	<b>6,30</b>	
Idared	V.	12,00	19,00	<b>14,40</b>	+ 7,5
	I.	6,00	18,00	<b>10,90</b>	- 6,9
Jonagold	V.	9,50	23,00	<b>14,70</b>	+ 2,6
	I.	8,00	21,00	<b>12,20</b>	- 2,5
Jonagored	I.	9,00	13,00	<b>10,90</b>	- 8,7
Melodie	I.	6,00	12,00	<b>8,90</b>	- 19,7
Melrose	V.	8,00	19,00	<b>11,80</b>	
	I.	6,00	17,00	<b>10,90</b>	- 13,6
Rosana	V.	8,00	10,00	<b>9,00</b>	
	I.	6,00	16,00	<b>9,80</b>	- 21,4
Rubín	V.	8,00	14,00	<b>9,70</b>	- 28,8
	I.	6,00	16,00	<b>9,80</b>	- 16,9
Rubinola	V.	8,00	10,00	<b>9,30</b>	
	I.	6,00	11,00	<b>7,90</b>	
Šampión	V.	7,50	14,00	<b>10,50</b>	- 21,1
	I.	7,00	13,00	<b>10,30</b>	- 10,0
Topaz	V.	8,00	18,00	<b>11,40</b>	- 11,4
	I.	6,00	16,00	<b>9,80</b>	- 14,2
Hrušky	V.	11,50	12,50	<b>12,00</b>	
	I.	8,00	16,00	<b>11,30</b>	- 11,8

 Zdroj: TIS<sup>ČR</sup> SZIF č. 2/2011

Kurz ECB ku dňu 20. 1. 2011, 1 EUR = 24,420 CZK

Poznámka: \*1 - neuvedené (menej ako tri údaje)

## Obchodné odbytové ceny vybraných druhov ovocia v ČR

Ceny sa zisťovali v 3. týždni 2010

Ceny l. tr. sa uvádzajú bez dopravy a DPH v Kč/kg

Druh (odroda)	Nákupná cena			Odbytová cena		
	min.	max.	priemer.	min.	max.	priemer.
Jablká Gala D	14,50	17,60	<b>16,30</b>	16,40	19,90	<b>18,40</b>
Gala import	14,50	17,60	<b>16,30</b>	16,40	19,90	<b>18,40</b>
Gloster import			-	15,90	17,90	<b>16,60</b>
Golden Del. import	10,40	15,50	<b>13,10</b>	11,50	19,20	<b>16,20</b>
Idared import			-	15,90	17,20	<b>16,30</b>
Jonagld import	12,0	15,00	<b>14,20</b>	16,50	23,60	<b>19,00</b>
Hrušky import	16,00	21,50	<b>18,80</b>	20,90	28,80	<b>24,10</b>
Hrozno biele import	66,00	85,60	<b>72,90</b>	73,80	90,60	<b>82,50</b>
Hrozno modré import	55,00	69,90	<b>59,80</b>	70,00	78,90	<b>75,00</b>
Banány	21,00	26,90	<b>23,50</b>	26,50	30,30	<b>28,30</b>
Citróny	14,30	20,00	<b>15,90</b>	16,90	22,70	<b>20,10</b>
Grapefruity biele	10,90	17,00	<b>13,10</b>	12,00	19,30	<b>16,80</b>
Grapefruity červené	15,20	18,90	<b>16,30</b>	17,50	24,30	<b>20,70</b>
Mandarinky	12,50	21,70	<b>17,80</b>	13,50	24,60	<b>20,30</b>
Pomaranče	11,00	18,60	<b>14,90</b>	12,20	21,10	<b>18,20</b>
Ananás / ks	12,00	31,80	<b>21,70</b>	14,70	35,40	<b>25,50</b>
Mango / ks			-	9,90	12,90	<b>11,10</b>
Kivi / ks	2,30	3,60	<b>2,80</b>	2,90	4,70	<b>3,60</b>

 Zdroj: TIS<sup>CR</sup> SZIF č. 3/2011

Kurz ECB ku dňu 20. 1. 2011, 1 EUR = 24,420 CZK

Poznámka: \*1 - neuvedené (menej ako tri údaje), D – domáce

## Ceny ovocia na vybraných trhoch v Maďarsku

Ceny sa zisťovali v 4. týždni 2011

Ceny sa uvádzajú v HUF/MJ bez DPH

Druh ovocia	MJ	Veľkoobchod			
		Debrecén	Kecskemét	Miskolc	Szeged
Jablká Idared	kg	100	110	130	120
Jonagold	kg	-	-	130	150
Jonathan	kg	-	-	120	-
Jonagored	kg	100	130	130	-
Golden Delicious	kg	100	120	130	130
Mutsu	kg	-	100	-	150
Starking	kg	-	-	150	150
Hrušky import	kg	-	350	350	-
Orechy lúpané	kg	1 900	2 000	1 800	1 800

Zdroj: AKI – PAIR

Kurz ECB ku dňu 26. 1. 2011, 1 EUR = 274,23 HUF

**Odbytové ceny ovocia na vybraných trhoch v Poľsku**
*Ceny sa zisťovali v dňoch 18. 1. – 20. 1. 2011*
*Ceny sa uvádzajú v PLN/kg bez DPH*

Druh	Odroda	Bronisze		Lublin		Poznań		Sandomierz	
		20. 1. 2011		18. 1. 2011		19. 1. 2011		20. 1. 2011	
		min.	max.	min.	max.	min.	max.	min.	max.
<b>Domáca produkcia</b>									
<b>Hrušky</b>		3,00	4,00	3,00	3,67	3,00	4,00	2,00	4,00
<b>Jablká</b>	<b>Alwa</b>	1,66	2,30	1,67	2,33	-	-	-	-
	<b>Boiken</b>	-	-	-	-	-	-	1,30	1,70
	<b>Booskop</b>	-	-	2,67	2,80	1,39	1,94	1,20	2,00
	<b>Cortland</b>	1,86	3,00	2,33	2,33	-	-	-	-
	<b>Eliza</b>	-	-	2,33	2,33	-	-	1,40	1,70
	<b>Elstar</b>	-	-	-	-	-	-	1,40	1,70
	<b>Gala</b>	1,75	2,75	-	-	1,67	2,33	1,60	2,00
	<b>Gloster</b>	1,75	2,75	2,33	2,33	-	-	1,40	1,85
	<b>Golden</b>	-	-	2,67	2,67	1,33	2,33	1,50	2,00
	<b>Idared</b>	-	-	2,33	2,33	-	-	1,30	1,80
	<b>Jonagold</b>	1,75	2,75	2,13	2,53	-	-	1,40	1,75
	<b>Jonagored</b>	1,75	2,75	-	-	1,33	2,00	1,30	1,75
	<b>Ligol</b>	1,66	2,50	2,33	2,67	1,33	2,00	1,30	1,80
	<b>Lobo</b>	1,75	3,00	-	-	1,33	2,00	1,50	2,00
<b>Šampión</b>	1,75	2,75	2,33	2,67	1,33	2,00	1,30	1,80	
<b>Dovoz</b>									
<b>Banány</b>		4,15	4,75	4,30	4,80	4,22	4,72	3,00	3,50
<b>Citróny</b>		2,90	4,50	2,80	4,00	3,00	4,20	3,50	4,50
<b>Grapefruity</b>		5,00	7,00	3,50	5,50	3,57	5,00	6,00	6,50
<b>Hrušky</b>		3,50	4,50	3,50	5,00	4,00	5,00	-	-
<b>Jablká</b>		2,20	5,90	-	-	4,44	5,00	-	-
<b>Mandarínky</b>		2,90	5,50	3,20	4,00	2,00	5,30	3,50	4,00
<b>Pomaranče</b>		3,00	4,20	2,00	4,50	3,30	4,30	3,50	4,00
<b>Slivky</b>		4,00	6,00	-	-	5,00	6,00	-	-
<b>Jahody</b>		-	-	-	-	23,00	24,00	-	-
<b>Hrozno</b>		12,00	15,00	10,00	14,00	9,51	10,98	11,00	12,00

*Zdroj: Ministerstwo rolnictwa i rozwoju wsi*
*Kurz ECB ku dňu 20. 1. 2011, 1 EUR = 3,9132 PLN*
**Nákupné ceny ovocia v Poľsku**
*Ceny sa uvádzajú v PLN/kg bez DPH*

	Jablká	Hrušky
Priem. cena 03. týž. 2011	1,83	2,83
Priem. cena 02. týž. 2011	1,82	2,77
Priem. cena 03. týž. 2010	0,93	1,83
Vývoj 03./02. 2011 v %	0,6	2,2
Vývoj 03. 2011/10 v %	96,8	54,6

*Zdroj: Ministerstwo Rolnictwa i Rozwoju Wsi*
*Kurz ECB ku dňu 21. 1. 2011, 1 EUR = 3,8748 PLN*

Vydavateľ: PPA – ATIS Dobrovičova 12 815 26 Bratislava  ISSN 1336-4421	Redakcia: Ing. Daniela Kučová Ing. Viera Konečná e-mail: <a href="mailto:Daniela.Kucova@apa.sk">Daniela.Kucova@apa.sk</a> <a href="mailto:Viera.Konecna@apa.sk">Viera.Konecna@apa.sk</a> Tel.: 02/53 417 419 Fax: 02/53 418 151	©Rozmnožovanie a využívanie informácií je možné len po písomnej dohode s ATIS. Všetky informácie sú spracované s najväčšou starostlivosťou. Informácie obsiahnuté v tomto materiáli sa zakladajú na informačných zdrojoch, o ktorých sme presvedčení, že sú hodnoverné. Za správnosť a úplnosť uvádzaných informácií sa PPA - ATIS nezaručuje, ako ani nezodpovedá za škody vzniknuté na základe ich využívania.
---	--	---