

Vydavateľ: **PPA - ATIS**
 Dobrovičova 12
 815 26 Bratislava
 Tel.: **02 / 53 41 74 19**
 Fax: **02 / 53 41 81 47**
 e-mail: atis@apa.sk
ATIS na INTERNETE
www.apa.sk

V tomto čísle:

1. Ponuka a dopyt v januári
 V januári cena surového mlieka vzrástla
 Cena mlieka od nákupcov stúpla o 1,9 %
2. Nákupné ceny a množstvo nákupu mlieka od producentov v januári
 Nákupné ceny a množstvo nákupu mlieka od nákupcov v januári
3. Odbytové ceny mlieka a mliečnych výrobkov v januári
7. Predaj konzumného mlieka, masla a syrov sa v januári znížil
8. Odbytové ceny mlieka a mliečnych výrobkov v 6. týždni 2011
9. Vývoj odbytových cien vybraných mliečnych výrobkov v rokoch 2010 až 2011
10. Ceny mlieka a mliečnych výrobkov vo svete
 Nákupné ceny mlieka vo svete
11. Nákupné ceny mlieka v ČR
 Odbytové ceny mlieka a mliečnych výrobkov v ČR
 Odbytové ceny mlieka a mliečnych výrobkov v 6. týždni 2011 v ČR
12. Nákupné ceny kravského mlieka v Maďarsku
 Odbytové ceny mlieka a mliečnych výrobkov v Maďarsku
 Odbytové ceny spracovateľov mlieka a mliečnych výrobkov v Poľsku
13. Produkcia mlieka v Nemecku vyššia ako vlani
 Nákup mlieka na Slovensku v roku 2010 medziročne klesol
14. Ceny mliečnych výrobkov v Rusku
 Nákupné ceny kravského mlieka v EÚ
 Priemerné ceny Eidamu a masla v EÚ v rokoch 2010 – 2011

Vývoj odbytových cien (6. týždeň 2011)

Polotučné mlieko trvanlivé	↗
Smotana kyslá (16 % tuk)	↗
Maslo čerstvé, 100 - 250 g bal.	↗
Maslo bloky 16 % vody	↘
Eidam 45 % t. v. s., tehla	↑
Tvaroh mäkký, 250 g bal.	↗
Parenica neúdená	↗

ISSN 1336-4391

Ponuka a dopyt v januári

Surové mlieko – surového mlieka sa nakúpilo 66 441 t, čo bolo o 4,5 % viac ako v decembri 2010. Priemerná nákupná cena sa medzimesačne upevnila o 1,0 % na 30,86 €/100 kg.

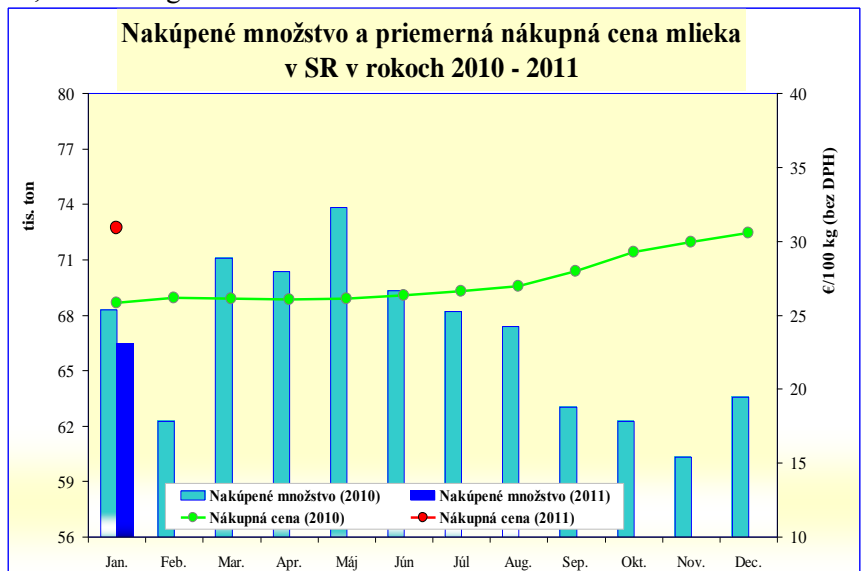
Maslo – predaj masla sa v porovnaní s decembrom znížil. Priemerná cena masla v 100 – 250 g balení oslabila o 1,1 % na 454,74 €/100 kg. Zlanelo aj maslo v blokoch (-0,4 %).

Syry – syrov (bez tavených) sa v januári predalo 1 523,7 t, čo bolo menej ako v decembri, medziročne bol predaj nižší o 9,5 %. Eidamskej tehly sa predalo o 12,6 % viac ako pred mesiacom, jej cena poklesla (-7,1 %) na 395,19 €/100 kg. PPA – ATIS

V januári cena surového mlieka vzrástla

Surového kravského mlieka sa od prvovýrobcov v januári 2011 nakúpilo spolu 66 441 t, čo bolo o 4,5 % viac ako v decembri. Medziročne bol však nákup mlieka nižší o 2,7 %.

Priemerná nákupná cena mlieka sa medzimesačne posilnila z 30,57 na 30,86 €/100 kg. V porovnaní s januárom 2010 bola cena surového kravského mlieka vyššia o 19,4 %. Spracovatelia nakúpili od prvovýrobcov mlieko Q. triedy za 30,93 €/kg (+1,0 %). Za mlieko 1. triedy kvality zaplatili producentom 31,17 €/100 kg, to bolo o 1,2 % viac ako v decembri 2010. Priemerná cena neštandardného mlieka naopak, klesla o 7,3 % na 21,20 €/100 kg. PPA – ATIS



Graf: PPA - ATIS

Cena mlieka od nákupcov stúpla o 1,9 %

Priemerná cena mlieka od nákupcov sa v januári medzimesačne posilnila o 1,9 % na 30,84 €/100 kg. Mlieko Q. triedy predávali nákupcovia o 1,6 % drahšie ako v decembri 2010 a cena mlieka 1. triedy medzimesačne stúpla o 2,8 % na 30,89 €/100 kg. Neštandardné mlieko zlanelo oproti decembru až o 18,4 % na 20,31 €/100 kg. PPA – ATIS

Nákupné ceny a množstvo nákupu mlieka od producentov v januári
Ceny sa uvádzajú v €/100 kg bez DPH

Názov produktu	Množstvo/ cena	Otz	Ots	Otv	SR spolu		Vývoj v %	
					Január	December	01. 11/12. 10	01. 2011/10
Surové kravské Mlieko, Q. trieda	Množstvo (t)	25 252	9 679	8 973	43 904	43 198	1,6	4,5
	Min. cena	29,17	29,00	30,10	29,00	28,64	1,3	16,8
	Max. cena	34,61	32,46	31,17	34,61	32,64	6,0	2,0
	Priem. cena	30,96	31,03	30,73	30,93	30,63	1,0	18,6
	Vývoj ceny v %	1,0	1,0	0,8	*2	x	x	x
Surové kravské mlieko, I. trieda	Množstvo (t)	15 456	3 351	2 732	21 539	19 426	10,9	-12,7
	Min. cena	29,13	29,02	29,13	29,02	26,71	8,6	25,8
	Max. cena	32,52	34,01	31,38	34,01	35,86	-5,2	3,3
	Priem. cena	31,41	30,50	30,61	31,17	30,80	1,2	20,7
	Vývoj ceny v %	1,2	0,9	1,6	*2	x	x	x
Surové kravské mlieko, neštandard	Množstvo (t)	490	168	340	998	958	4,2	-37,2
	Min. cena	11,29	11,22	15,58	11,22	11,17	0,4	-3,7
	Max. cena	31,07	29,13	22,35	31,07	29,13	6,7	12,2
	Priem. cena	22,72	22,02	18,60	21,20	22,87	-7,3	6,3
	Vývoj ceny v %	-9,5	32,6	-6,3	*2	x	x	x
Surové kravské mlieko spolu	Množstvo (t)	41 198	13 199	12 044	66 441	63 582	4,5	-2,7
	Obsah tuku v %	3,88	3,87	3,83	3,87	3,94	-1,7	-0,3
	Obsah biel. v %	3,42	3,41	3,32	3,40	3,45	-1,3	0,1
	Min. cena	28,93	28,68	29,72	28,68	26,71	7,4	22,4
	Max. cena	34,61	34,01	30,81	34,61	35,86	-3,5	2,0
	Priem. cena	31,03	30,78	30,36	30,86	30,57	1,0	19,4
Vývoj ceny v %	1,1	0,9	0,7	*2	x	x	x	

Zdroj: Výkaz ML (MP SR) 6 - 12
*Otz - Oblasť trhu západ (Bratislavský kraj, Trnavský kraj, Trenčiansky kraj, Nitriansky kraj), Ots - Oblasť trhu stred (Žilinský kraj, Banskobystrický kraj), Otv - Oblasť trhu východ (Košický kraj, Prešovský kraj), *2 údaj je uvedený v predposlednom stĺpci Vývoj.*
Nákupné ceny a množstvo nákupu mlieka od nákupcov v januári
Ceny sa uvádzajú v €/100 kg bez DPH

Názov produktu	Množstvo/ cena	Otz	Ots	Otv	SR spolu		Vývoj v %	
					Január	December	01. 11/12. 10	01. 2011/10
Surové kravské Mlieko, Q. trieda	Množstvo (t)	9 846	5 052	4 353	19 250	21 767	-11,6	10,1
	Min. cena	29,37	27,62	30,94	27,62	28,20	-2,1	11,0
	Max. cena	31,55	33,01	31,10	33,01	31,99	3,2	-3,2
	Priem. cena	30,85	31,20	30,99	30,97	30,47	1,6	16,2
	Vývoj ceny v %	1,9	1,5	0,6	*2	x	x	x
Surové kravské mlieko, I. trieda	Množstvo (t)	3 833	1 707	1 941	7 481	5 625	33,0	-36,7
	Min. cena	29,61	28,59	30,84	28,59	27,60	3,6	17,8
	Max. cena	32,25	33,51	32,04	33,51	33,50		11,3
	Priem. cena	31,36	29,71	31,00	30,89	30,05	2,8	17,1
	Vývoj ceny v %	4,0	2,0	0,6	*2	x	x	x
Surové kravské mlieko, neštandard	Množstvo (t)	122	41	109	272	675	-59,8	-61,3
	Min. cena	20,51	11,28	18,62	11,28	16,23	-30,5	-24,2
	Max. cena	24,27	19,02	20,19	24,27	29,36	-17,3	8,8
	Priem. cena	23,10	14,23	19,46	20,31	24,91	-18,4	8,2
	Vývoj ceny v %	-15,6	-14,0	-0,2	*2	x	x	x
Surové kravské mlieko spolu	Množstvo (t)	13 800	6 800	6 403	27 003	28 068	-3,8	-10,0
	Min. cena	29,20	27,62	30,71	27,62	27,22	1,5	10,7
	Max. cena	31,84	33,51	32,04	33,51	33,50		-1,7
	Priem. cena	30,92	30,72	30,79	30,84	30,25	1,9	17,0
	Vývoj ceny v %	2,5	1,8	0,8	*2	x	x	x

*Zdroj: Výkaz ML (MP SR) 6 - 12, *2 údaj je uvedený v predposlednom stĺpci Vývoj.*

Odbytové ceny mlieka a mliečnych výrobkov v januári
Ceny sa uvádzajú v €/100 kg bez DPH, množstvo (predané) v t

Názov produktu	Množstvo/ cena	Otz	Ots	Otv	SR spolu		Vývoj v %	
					Január	December	01. 11/12. 10	01. 2011/10
Konzumné mlieko spolu	Množstvo (t)	10 289,2	111,0	4 602,8	15 003,0	17 594,4	-14,7	-7,4
	Min. cena	36,03	38,21	36,58	36,03	36,13	-0,3	1,7
	Max. cena	49,78	51,78	43,55	51,78	47,89	8,1	20,0
	Priem. cena	45,10	40,15	43,33	44,52	44,57	-0,1	9,9
	Vývoj (€/100 kg)	-0,06	-1,11	-0,18				
	Vývoj (%)	-0,1	-2,7	-0,4	*2			
Plnotučné trvanlivé mlieko, 1 l krabica	Množstvo (t)	*1	-	*1	1 783,5	1 797,2	-0,8	19,6
	Min. cena				50,32	51,80	-2,9	13,0
	Max. cena				56,84	58,49	-2,8	14,2
	Priem. cena				52,78	54,63	-3,4	12,3
	Vývoj (€/100 kg)							
	Vývoj (%)				*2			
Polotučné mlieko, PE vrecká, 1 l balenie	Množstvo (t)	775,9	*1	*1	832,3	568,0	46,5	23,4
	Min. cena	34,28			32,71	32,44	0,8	-4,3
	Max. cena	42,38			42,38	42,78	-0,9	-0,4
	Priem. cena	36,03			36,06	37,59	-4,1	-4,5
	Vývoj (€/100 kg)	-1,64						
	Vývoj (%)	-4,4			*2			
Polotučné mlieko, trvanlivé, 1 l krabica	Množstvo (t)	6 750,4	*1	*1	8 675,4	11 351,6	-23,6	-9,0
	Min. cena	40,33			40,33	38,02	6,1	12,5
	Max. cena	46,36			46,36	46,00	0,8	10,4
	Priem. cena	42,91			42,64	42,67	-0,1	10,3
	Vývoj (€/100 kg)	0,12						
	Vývoj (%)	0,3			*2			
Odtučnené mlieko, trvanlivé, 1 l krabica	Množstvo (t)	*1	-	*1	1 007,4	1 227,6	-17,9	-34,2
	Min. cena				38,01	38,49	-1,2	4,9
	Max. cena				42,38	41,40	2,4	8,7
	Priem. cena				39,85	39,79	0,2	8,1
	Vývoj (€/100 kg)							
	Vývoj (%)				*2			
Smotana spolu	Množstvo (t)	1 033,2	46,2	233,5	1 312,8	1 678,3	-21,8	11,6
	Min. cena	109,47	111,36	104,28	104,28	103,02	1,2	3,7
	Max. cena	220,00	192,94	174,20	220,00	208,57	5,5	11,3
	Priem. cena	159,02	124,98	135,20	153,58	159,40	-3,6	2,4
	Vývoj (€/100 kg)	-5,85	4,01	-3,58				
	Vývoj (%)	-3,5	3,3	-2,6	*2			
Smotana sladká 12 %, 180 - 500 g balenie	Množstvo (t)	-	-	46,3	46,3	47,6	-2,8	0,4
	Min. cena			82,34	82,34	82,34		
	Max. cena			151,27	151,27	144,35	4,8	9,7
	Priem. cena.			107,52	107,52	108,33	-0,8	5,4
	Vývoj (€/100 kg)			-				
	Vývoj (%)				*2			
Smotana kyslá 16 %, 180 - 500 g balenie	Množstvo (t)	*1	-	*1	42,3	34,8	21,7	1,2
	Min. cena				136,28	131,10	4,0	-2,4
	Max. cena				176,55	182,84	-3,4	-3,3
	Priem. cena				156,20	156,11	0,1	1,0
	Vývoj (€/100 kg)							
	Vývoj (%)				*2			
Smotana sladká 33 %, 150 - 500 g balenie	Množstvo (t)	142,0	*1	81,2	223,6	371,7	-39,8	2,6
	Min. cena	220,92		154,12	154,12	154,18		
	Max. cena	253,71		177,36	253,71	245,74	3,2	-1,9
	Priem. cena	241,76		171,93	216,36	219,20	-1,3	2,2
	Vývoj (€/100 kg)	3,00		-3,29				
	Vývoj (%)	1,3		-1,9	*2			

Zdroj: Výkaz ML (MP SR) 6 – 12
*Otz - Oblasť trhu západ (Bratislavský kraj, Trnavský kraj, Trenčiansky kraj, Nitriansky kraj), Ots - Oblasť trhu stred (Žilinský kraj, Banskobystrický kraj), Otv - Oblasť trhu východ (Košický kraj, Prešovský kraj), *1 údaj nezverejňujeme (menej ako traja respondenti), *2 údaj je uvedený v predposlednom stĺpci Vývoj.*

Odbytové ceny mlieka a mliečnych výrobkov v januári
Ceny sa uvádzajú v €/100 kg bez DPH, množstvo (predané) v t

Názov produktu	Množstvo/ cena	Otz	Ots	Otv	SR spolu		Vývoj v %	
					Január	December	01. 11/12. 10	01. 2011/10
Kyslomliečne výrobky vrátane jogurtov	Množstvo (t)	2 111,5	471,7	670,8	3 254,1	2 554,7	27,4	1,7
	Min. cena	68,01	48,65	63,92	48,65	48,33	0,7	16,3
	Max. cena	127,80	150,29	136,50	150,29	153,97	-2,4	2,9
	Priem. cena	118,49	147,95	117,33	122,52	119,90	2,2	5,0
	Vývoj (€/100 kg)	0,58	3,61	8,91				
	Vývoj (%)	0,5	2,5	8,2	*2			
Jogurt biely s obs. tuku min. 3 % a menej ako 10 % 125 – 175 g balenie	Množstvo (t)	*1	*1	*1	44,7	42,0	6,4	-22,1
	Min. cena				119,36	111,88	6,7	1,4
	Max. cena				156,85	155,05	1,2	-1,1
	Priem. cena				137,36	139,97	-1,9	1,1
	Vývoj (€/100 kg)							
	Vývoj (%)				*2			
Jogurt ovocný s obs. tuku min. 3 % a menej ako 10 % 125 – 175 g balenie	Množstvo (t)	*1	*1	*1	604,4	427,9	41,3	29,5
	Min. cena				99,08	101,76	-2,6	-6,4
	Max. cena				178,18	189,42	-5,9	-2,9
	Priem. cena				162,27	167,35	-3,0	-3,3
	Vývoj (€/100 kg)							
	Vývoj (%)				*2			
Jogurt ovocný s obs. tuku viac ako 0,5% a menej ako 3 %, 125 – 175 g balenie	Množstvo (t)	*1	*1	-	329,4	214,6	53,5	-15,9
	Min. cena				72,68	108,91	-33,3	-29,6
	Max. cena				126,73	125,36	1,1	5,1
	Priem. cena				124,91	123,83	0,9	7,4
	Vývoj (€/100 kg)							
	Vývoj (%)				*2			
Jogurtový nápoj ovocný s obs. tuku do 4,6 % 150 - 400 g balenie	Množstvo (t)	*1	*1	*1	52,2	37,0	41,1	-18,6
	Min. cena				94,94	79,37	19,6	19,6
	Max. cena				149,11	147,32	1,2	2,5
	Priem. cena.				129,78	124,70	4,1	-0,7
	Vývoj (€/100 kg)							
	Vývoj (%)				*2			
Acidofilné mlieko, 150 – 250 g balenie	Množstvo (t)	820,4	*1	151,9	1 022,9	871,2	17,4	-5,2
	Min. cena	68,01		61,66	61,66	55,83	10,4	-0,6
	Max. cena	90,84		74,17	90,84	89,17	1,9	-0,2
	Priem. cena	89,76		64,44	85,55	83,34	2,6	2,1
	Vývoj (€/100 kg)	1,86		4,02				
	Vývoj (%)	2,1		6,7	*2			
Sušené mliečne výrobky Spolu	Množstvo (t)	*1	*1	*1	162,6	222,9	-27,1	6,8
	Min. cena				231,31	210,60	9,8	39,4
	Max. cena				320,13	330,57	-3,2	-15,7
	Priem. cena.				286,85	264,59	8,4	12,5
	Vývoj (€/100 kg)							
	Vývoj (%)				*2			
Sušené plnotučné mlieko (26 – 42 % tuku), (SPM)	Množstvo (t)	*1	*1	*1	99,2	*1		35,2
	Min. cena				280,87			12,4
	Max. cena				400,00			14,3
	Priem. cena				320,51			9,8
	Vývoj (€/100 kg)							
	Vývoj (%)				*2			
Sušené odtučnené mlieko (s obs. tuku do 1 %), (SOM)	Množstvo (t)	-	*1	*1	*1	*1		
	Min. cena							
	Max. cena							
	Priem. cena							
	Vývoj (€/100 kg)							
	Vývoj (%)							

Zdroj: Výkaz ML (MP SR) 6 – 12
*Otz – Oblasť trhu západ (Bratislavský kraj, Trnavský kraj, Trenčiansky kraj, Nitriansky kraj), Ots – Oblasť trhu stred (Žilinský kraj, Banskobystrický kraj), Otv – Oblasť trhu východ (Košický kraj, Prešovský kraj), *1 údaj nezverejňujeme (menej ako traja respondenti), *2 údaj je uvedený v predposlednom stĺpci Vývoj.*

Odbytové ceny mlieka a mliečnych výrobkov v januári
Ceny sa uvádzajú v €/100 kg bez DPH, množstvo (predané) v t

Názov produktu	Množstvo/ cena	Otz	Ots	Otv	SR spolu		Vývoj v %	
					Január	December	01. 11/12. 10	01. 2011/10
Maslo (82 – 90 % tuku) (najviac 16 % vody)	Množstvo (t)	91,8	184,5	126,3	402,6	485,3	-17,0	-9,0
	Min. cena	412,21	294,43	462,33	294,43	294,15	0,1	-0,1
	Max. cena	466,78	524,97	495,00	524,97	558,86	-6,1	12,7
	Priem. cena	426,78	442,70	483,36	451,83	456,38	-1,0	9,1
	Vývoj (€/100 kg)	15,65	-14,08	-21,21				
	Vývoj (%)	3,8	-3,1	-4,2	*2			
Maslo čerstvé formované, 100 - 250 g balenie (16 % vody)	Množstvo (t)	86,4	172,2	126,3	384,9	459,9	-16,3	-6,7
	Min. cena	412,91	294,43	462,24	294,43	294,15	0,1	-0,1
	Max. cena	466,75	534,04	495,00	534,04	575,31	-7,2	14,7
	Priem. cena	428,10	447,12	483,36	454,74	460,02	-1,1	8,5
	Vývoj (€/100 kg)	16,58	-12,48	-29,59				
	Vývoj (%)	4	-2,7	-5,8	*2			
Maslo bloky (16 % vody)	Množstvo (t)	5,3	12,4	*1	17,8	25,3	-29,9	-40,0
	Min. cena	391,30	346,37		346,37	277,58	24,8	18,3
	Max. cena	470,00	481,08		481,08	470,00	2,4	-3,0
	Priem. cena	405,27	381,33		388,74	390,32	-0,4	13,4
	Vývoj (€/100 kg)	0,33	-21,94					
	Vývoj (%)	0,1	-5,4		*2			
Ostatné výrobky z mliečneho tuku (nátierky)	Množstvo (t)	*1	*1	-	409,1	373,8	9,4	67,0
	Min. cena				217,07	236,48	-8,2	-17,1
	Max. cena				293,08	289,49	1,2	2,1
	Priem. cena				249,73	261,28	-4,4	-10,8
	Vývoj (€/100 kg)							
	Vývoj (%)				*2			
Syry spolu bez tavených syrov	Množstvo (t)	765,0	397,9	360,8	1 523,7	1 572,2	-3,1	-9,5
	Min. cena	267,59	246,16	259,68	246,16	238,08	3,4	-2,9
	Max. cena	994,31	967,31	717,51	994,31	986,60	0,8	11,5
	Priem. cena	376,00	430,92	353,78	385,08	387,86	-0,7	6,7
	Vývoj (€/100 kg)	-9,17	-7,99	10,40				
	Vývoj (%)	-2,4	-1,8	3	*2			
Syry vyrobené len z kravského mlieka	Množstvo (t)	716	228,9	321,6	1 266,50	1 347,50	-6,0	-12,0
	Min. cena	267,59	221,18	259,68	221,18	214,43	3,1	-3,3
	Max. cena	994,31	727,14	717,51	994,31	986,60	0,8	11,5
	Priem. cena	370,37	434,61	343,07	375,05	380,22	-1,4	6,3
	Vývoj (€/100 kg)	-10,54	-13,23	10,04				
	Vývoj (%)	-2,8	-3,0	3,0	*2			
Bryndza zimná, 125 – 250 g balenie	Množstvo (t)	*1	91,3	*1	123,2	107,5	14,6	-16,7
	Min. cena		323,00		323,00	323,00		
	Max. cena		517,11		517,11	504,99	2,4	4,2
	Priem. cena		391,67		407,54	402,73	1,2	2,3
	Vývoj (€/100 kg)		4,35					
	Vývoj (%)		1,1		*2			
Bryndza zimná - voľná (3 - 5 - 10 kg balenie)	Množstvo (t)	*1	41,7	*1	55,4	55,2	0,3	-7,1
	Min. cena		323,00		323,00	323,00		
	Max. cena		435,00		490,00	490,00		5,4
	Priem. cena		359,76		387,39	399,91	-3,1	3,9
	Vývoj (€/100 kg)		-19,01					
	Vývoj (%)		-5,0		*2			
Eidamská tehla, 45 % t. v. s.	Množstvo (t)	*1	49,4	46,4	211,8	188,0	12,6	-25,2
	Min. cena		294,35	313,12	294,35	296,24	-0,6	4,7
	Max. cena		498,60	717,51	717,51	639,42	12,2	49,4
	Priem. cena		448,95	478,59	395,19	425,46	-7,1	1,7
	Vývoj (€/100 kg)		6,61					
	Vývoj (%)		1,5		*2			

Zdroj: Výkaz ML (MP SR) 6 – 12
*Otz – Oblasť trhu západ (Bratislavský kraj, Trnavský kraj, Trenčiansky kraj, Nitriansky kraj), Ots – Oblasť trhu stred (Žilinský kraj, Banskobystrický kraj), Otv – Oblasť trhu východ (Košický kraj, Prešovský kraj), *1 údaj nezverejňujeme (menej ako traja respondenti), *2 údaj je uvedený v predposlednom stĺpci Vývoj.*
Poznámka: t. v. s. – obsah tuku v sušine.

Odbytové ceny mlieka a mliečnych výrobkov v januári
Ceny sa uvádzajú v €/100 kg bez DPH, množstvo (predané) v t

Názov produktu	Množstvo/ cena	Otz	Ots	Otv	SR spolu		Vývoj v %	
					Január	December	01. 11/12. 10	01. 2011/10
Čerstvé syry	Množstvo (t)	251,3	92,3	153,6	497,2	528,2	-5,9	-13,7
	Min. cena	198,94	192,88	148,72	148,72	139,76	6,4	5,7
	Max. cena	384,29	896,34	239,68	896,34	742,17	20,8	16,5
	Priem. cena	267,39	339,39	196,69	258,91	259,94	-0,4	11,2
	Vývoj (€/100 kg)	-11,2	-9,27	7,12				
	Vývoj (%)	-4,0	-2,7	3,8	*2			
Hrudka kravská	Množstvo (t)	14,1	78,4	*1	107,4	121,2	-11,4	13,8
	Min. cena	294,18	261,11		261,11	264,54	-1,3	-0,6
	Max. cena	435,29	620,00		620,00	742,17	-16,5	1,0
	Priem. cena	349,84	341,48		349,75	361,79	-3,3	1,7
	Vývoj (€/100 kg)	5,45	-9,42					
	Vývoj (%)	1,6	-2,6		*2			
Tvarohy	Množstvo (t)	223,0	10,5	138,7	372,2	391,0	-4,8	-20,0
	Min. cena	258,50	146,67	148,72	146,67	139,76	4,9	4,3
	Max. cena	293,16	346,67	215,99	346,67	284,13	22,0	19,1
	Priem. cena	266,95	191,99	175,54	230,78	228,09	1,2	10,3
	Vývoj (€/100 kg)	-7,75	18,6	7,48				
	Vývoj (%)	-2,8	10,7	4,5	*2			
Tvaroh mäkký, 250 g balenie	Množstvo (t)	141,0	-	*1	150,2	137,1	9,5	-13,3
	Min. cena	256,34			182,87	174,83	4,6	18,5
	Max. cena	290,00			290,00	269,74	7,5	6,0
	Priem. cena	257,43			253,61	262,44	-3,4	7,3
	Vývoj (€/100 kg)	-11,66	12,05	7,48				
	Vývoj (%)	-4,3	6,6	4,5	*2			
Tvaroh tučný, 250 g balenie	Množstvo (t)	54,9	*1	-	57,1	69,7	-18,1	3,7
	Min. cena	278,01			146,67	145,92	0,5	0,6
	Max. cena	308,06			346,67	320,58	8,1	19,5
	Priem. cena	290,95			286,57	279,93	2,4	2,1
	Vývoj (€/100 kg)	6,28						
	Vývoj (%)	2,2			*2			
Parenica údená	Množstvo (t)	32,2	21,1	-	53,3	55,8	-4,4	-12,1
	Min. cena	510,91	570,14		510,91	509,82	0,2	4,2
	Max. cena	526,46	1070,00		1070,00	981,18	9,1	11,1
	Priem. cena	515,35	599,60		548,66	535,95	2,4	9,1
	Vývoj (€/100 kg)		31,91					
	Vývoj (%)		5,6		*2			
Oštiepok údený, 40 - 50 % t. v. s.	Množstvo (t)	*1	*1	-	16,3	23,3	-29,9	19,0
	Min. cena				487,04	493,33	-1,3	-3,2
	Max. cena				1150,00	1015,04	13,3	12,5
	Priem. cena				542,85	549,03	-1,1	-2,3
	Vývoj (€/100 kg)							
	Vývoj (%)				*2			
Parené syry neúdené	Množstvo (t)	32,0	26,6	-	58,6	64,7	-9,4	1,5
	Min. cena	441,73	535,00		441,73	443,13	-0,3	-6,4
	Max. cena	994,31	939,68		994,31	986,60	0,8	11,5
	Priem. cena	531,90	619,83		571,87	576,01	-0,7	8,3
	Vývoj (€/100 kg)	-8,79	5,7					
	Vývoj (%)	-1,6	0,9		*2			
Parenica neúdená	Množstvo (t)	12,9	11,0	-	23,9	24,8	-3,8	-11,5
	Min. cena	479,13	446,00		446,00	492,50	-9,4	5,0
	Max. cena	533,74	900,16		900,16	778,00	15,7	15,7
	Priem. cena	521,06	580,80		548,58	544,54	0,7	16,1
	Vývoj (€/100 kg)		29,32					
	Vývoj (%)		5,3		*2			

Zdroj: Výkaz ML (MP SR) 6 – 12
*Otz – Oblasť trhu západ (Bratislavský kraj, Trnavský kraj, Trenčiansky kraj, Nitriansky kraj), Ots – Oblasť trhu stred (Žilinský kraj, Banskobystrický kraj), Otv – Oblasť trhu východ (Košický kraj, Prešovský kraj), *1 údaj nezverejňujeme (menej ako traja respondenti), *2 údaj je uvedený v predposlednom stĺpci Vývoju.*
Poznámka: t. v. s. – obsah tuku v sušine.

Odbytové ceny mlieka a mliečnych výrobkov v januári
Ceny sa uvádzajú v €/100 kg bez DPH, množstvo (predané) v t

Názov produktu	Množstvo/ cena	Otz	Ots	Otv	SR spolu		Vývoj v %	
					Január	December	01. 11/12. 10	01. 2011/10
Tavené syry spolu	Množstvo (t)	256,1	*1	266,1	532,5	555,7	-4,2	8,1
	Min. cena	350,85		359,44	258,69	258,91	-0,1	-0,2
	Max. cena	480,62		570,36	570,36	567,90	0,4	5,7
	Priem. cena	457,75		560,51	509,19	506,21	0,6	0,9
	Vývoj (€/100 kg)	8,62		0,49				
	Vývoj (%)	1,9		0,1	*2			
Tavené syry 70 % t. v. s., 150 – 180 g bal. krabička	Množstvo (t)	*1	*1	*1	256,1	246,0	4,1	12,5
	Min. cena				258,69	258,91	-0,1	-0,2
	Max. cena				565,71	555,00	1,9	3,1
	Priem. cena				534,72	534,67		2,9
	Vývoj (€/100 kg)							
	Vývoj (%)				*2			
Tavené syry 45 % t. v. s.	Množstvo (t)	*1	*1	*1	87,2	94,1	-7,3	53,6
	Min. cena				352,09	336,45	4,6	2,2
	Max. cena				603,21	600,00	0,5	13,9
	Priem. cena				458,53	460,24	-0,4	-3,9
	Vývoj (€/100 kg)							
	Vývoj (%)				*2			
Tvarohové nátierky, dezerty a krémy	Množstvo (t)	66,4	-	96,0	162,4	124,9	30,0	17,2
	Min. cena	234,87		286,95	234,87	235,20	-0,1	58,8
	Max. cena	290,00		371,60	371,60	370,62	0,3	0,3
	Priem. cena	278,15		296,58	289,05	273,93	5,5	5,4
	Vývoj (€/100 kg)	18,03		14,73				
	Vývoj (%)	6,9		5,2	*2			

Zdroj: Výkaz ML (MP SR) 6 - 12
*Otz – Oblasť trhu západ (Bratislavský kraj, Trnavský kraj, Trenčiansky kraj, Nitriansky kraj), Ots – Oblasť trhu stred (Žilinský kraj, Banskobystrický kraj), Otv – Oblasť trhu východ (Košický kraj, Prešovský kraj), *1 údaj nezverejňujeme (menej ako traja respondenti), *2 údaj je uvedený v predposlednom stĺpci Vývoj.*
Poznámka: t. v. s. – obsah tuku v sušine.
Predaj konzumného mlieka, masla a syrov sa v januári znížil
Predaj konzumného mlieka

Konzumného mlieka sa v januári predalo 15 003,0 ton, čo bolo o 14,7 % menej ako v decembri a o 7,4 percenta menej ako v januári 2010. Výrazne stúpol predaj polotučného mlieka v PE vreckách (+46,5 %) na 832,3 t, jeho priemerná cena klesla (-4,1 %) na 36,06 €/100 kg. Predaj polotučného trvanlivého mlieka sa medzimesačne znížil o 23,6 % na 8 675,4 t, priemerná cena klesla na 42,64 €/100 kg.

Predaj kyslomliečnych výrobkov stúpol

V januári sa predalo spolu 3 254,1 t kyslomliečnych výrobkov, čo znamenalo v porovnaní s decembrom nárast o 27,4 %. Predaj bol vyšší aj v porovnaní s januárom 2010. Jogurtov ovocných s obsahom tuku od 3 % do 10 % sa predalo 604,4 t, to bolo o 41,3 % viac ako pred mesiacom. Ich priemerná cena sa znížila o 3,0 % na 162,27 €/100 kg. V porovnaní s decembrom výrazne stúpol predaj acidofilného mlieka v 150 – 250 g balení (+17,4 %) na 1 022,9 t, cena sa upevnila na 85,55 €/100 kg.

Predaj smotany v januári výrazne klesol

V januári sa predalo len 1 312,8 t smotany, čo bolo o 21,8 % menej ako v decembri 2010. Najvýraz-

nejšie klesol (-39,8 %) predaj sladkej 33-percentnej smotany na 223,6 t. Jej priemerná cena oslabila o 1,3 percenta na 216,36 €/100 kg.

Masla sa predalo menej ako v decembri 2010

Masla sa v januári predalo len 402,6 t (-17,0 %). Z toho bolo masla v 100 – 250 g balení 384,9 t (-16,3 percenta), jeho cena poklesla o 1,1 % na 454,74 €/100 kg. Predaj masla v blokoch sa v porovnaní s decembrom minulého roka znížil až o 29,9 %, jeho odbytová cena klesla o 0,4 % na 388,74 €/100 kg.

Predaj syrov klesol

Syrov spolu (bez tavených) sa v januári predalo spolu 1 523,7 t (-3,1 %). Medziročne to bolo o 9,5 % menej. Eidamskej tehly 45 % t. v. s. sa predalo 211,8 ton, čo bolo medzimesačne o 12,6 % viac. Medziročne sa jej predaj znížil až o 25,2 % a priemerná cena klesla na 395,19 €/100 kg (-7,1 %). Čerstvých syrov sa v porovnaní s decembrom predalo o 5,9 % menej, spolu 497,2 t. Predaj tvarohov sa pritom medzimesačne znížil o 4,8 % na 372,2 t. Tavených syrov sa v 1. mesiaci 2011 predalo 532,5 t, čo bol v porovnaní s decembrom 2010 pokles o 4,2 %.

PPA – ATIS

Odbytové ceny mlieka a mliečnych výrobkov v 6. týždni 2011

Ceny zisťované v dňoch 14. - 16. 2. 2011

Ceny sa uvádzajú v €/kg bez DPH

Názov produktu	Cena	Otz	Ots	Otv	SR spolu		Vývoj v %	
					€/kg 6. t.	€/kg 5. t.	Týždenný	Medziročný
Polotučné mlieko trv., 1,5 % tuk	Min. cena	0,43	*1	*1	0,39	0,39		17,1
	Max. cena	0,45			0,45	0,45	1,7	29,5
	Priem. cena	0,44			0,43	0,42	1,7	9,4
Jogurt smot. ovocný, 150 g balenie, (7,5 - 10 % tuk)	Min. cena	*1	*1	*1	1,14	1,19	-3,7	-12,2
	Max. cena				1,79	1,79		6,3
	Priem. cena				1,75	1,71	2,8	8,1
Smotana kyslá, (16 % tuk), 150-250 g balenie	Min. cena	*1	-	*1	1,75	1,74	0,6	-11,6
	Max. cena				1,92	1,92		-6,8
	Priem. cena				1,81	1,80	0,5	8,2
Maslo čerstvé, 100 - 250 g balenie	Min. cena	4,13	3,94	4,67	3,94	4,07	-3,2	16,2
	Max. cena	4,88	5,86	5,12	5,86	5,60	4,6	35,8
	Priem. cena	4,41	4,47	4,88	4,60	4,57	0,6	8,8
Maslo čerstvé 250 g balenie	Min. cena	*1	*1	*1	4,40	4,22	4,3	
	Max. cena				5,05	5,28	-4,3	
	Priem. cena				4,65	4,70	-1,1	
Maslo bloky, (16 % vody)	Min. cena	3,80	3,65	-	3,65	3,76	-2,8	10,0
	Max. cena	4,05	4,31		4,31	5,00	-13,8	-2,7
	Priem. cena	4,02	3,69		3,70	4,16	-11,1	-7,9
Tvaroh mäkký, 250 g balenie	Min. cena	*1	-	*1	1,85	1,87	-1,4	-30,6
	Max. cena				2,79	2,83	-1,6	-6,8
	Priem. cena				2,71	2,62	3,4	12,3
Tvaroh tučný 250 g balenie, (tuk 38 % a viac)	Min. cena	2,87	*1	-	2,67	2,67		-15,2
	Max. cena	3,01			3,01	3,12	-3,5	-5,1
	Priem. cena	2,97			2,96	3,02	-1,9	-0,5
Eidamská tehla, 45 % t. v. s.	Min. cena	*1	3,80	*1	3,00	1,13	164,6	3,5
	Max. cena		4,65		7,35	4,88	50,8	150,1
	Priem. cena		4,04		4,47	3,24	37,8	50,2
Parenica neúdená	Min. cena	*1	*1	-	5,16	4,99	3,5	
	Max. cena				6,97	6,97		
	Priem. cena				5,46	5,17	5,6	
Parenica údená	Min. cena	*1	*1	-	5,13	5,12	0,2	
	Max. cena				6,97	6,97		
	Priem. cena				5,25	5,24	0,2	
Oštiepok údený 40 - 50 % t. v. s.	Min. cena	*1	*1	-	5,35	5,26	1,7	
	Max. cena				8,70	8,43	3,2	
	Priem. cena				6,03	5,89	2,4	
Polooštiepok údený	Min. cena	*1	*1	-	4,80	4,99	-3,8	
	Max. cena				7,63	7,63		
	Priem. cena				5,01	5,15	-2,6	
Bryndza zimná, 125 - 250 g balenie	Min. cena	*1	4,00	*1	4,00	4,00		-10,1
	Max. cena		4,50		5,21	5,21		1,2
	Priem. cena		4,34		4,45	4,44	0,3	4,9
Bryndza zimná, 2 - 5 - 10 kg	Min. cena	*1	4,00	*1	3,81	3,77	1,1	-9,9
	Max. cena		4,50		4,91	4,91		-1,3
	Priem. cena		4,26		4,20	4,29	-2,1	1,0
Sušené plnotučné mlieko (SPM) (25 kg vrece)	Min. cena	*1	*1	-	*1	*1		
	Max. cena							
	Priem. cena							

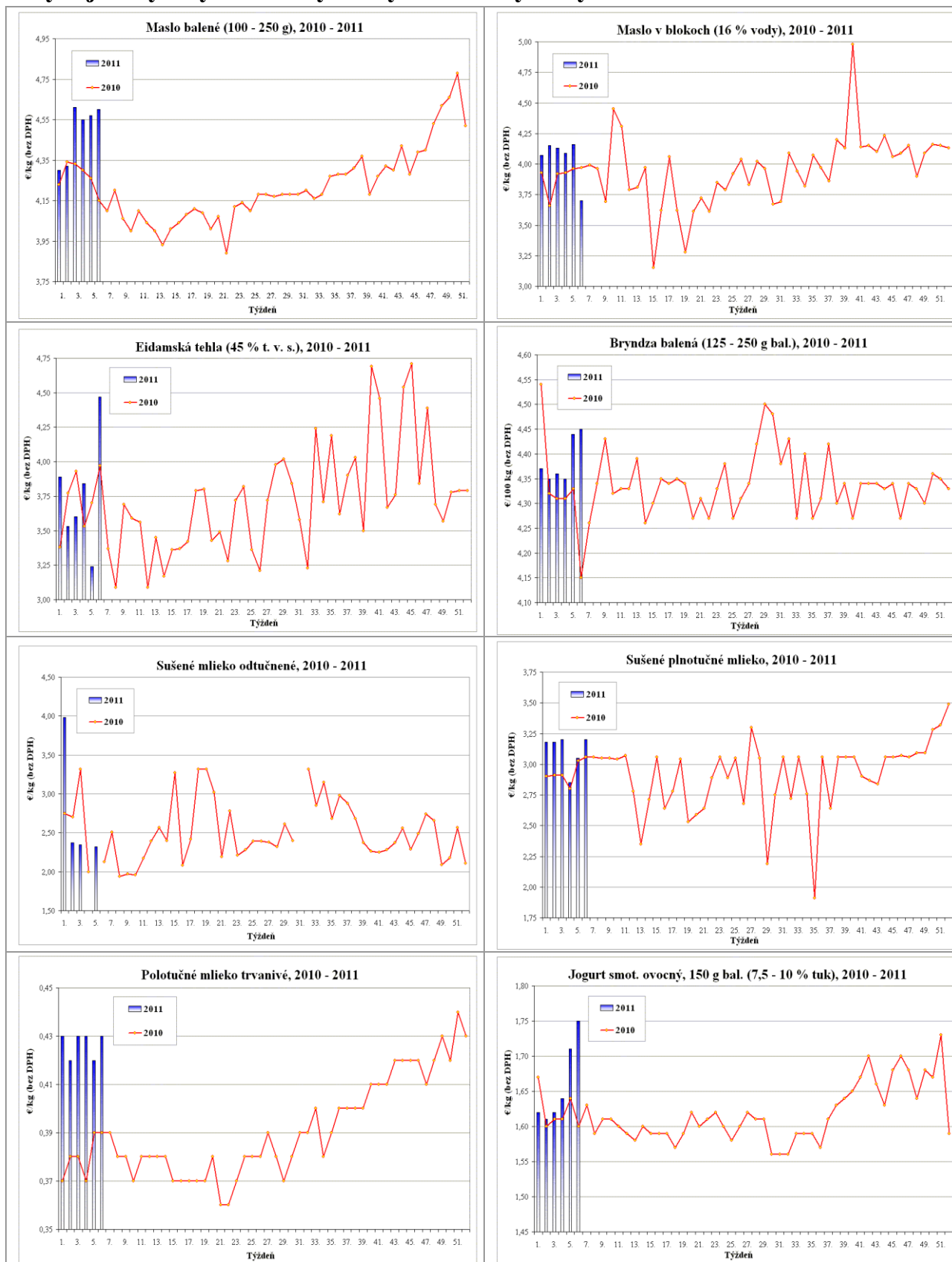
Zdroj: PPA - ATIS

Otz - Oblasť trhu západ (Bratislavský kraj, Trnavský kraj, Trenčiansky kraj, Nitriansky kraj), Ots - Oblasť trhu stred (Žilinský kraj, Banskobystrický kraj), Otv - Oblasť trhu východ (Košický kraj, Prešovský kraj), *1 údaj nezverejňujeme (menej ako traja respondenti).

Odbytové ceny mliečnych výrobkov v 6. týždni 2011

Odbytové ceny mlieka a mliečnych výrobkov sa v 6. týždni tohto roka upevnili pri polotučnom trvanlivom mlieku (+1,7 %), jogurte smotanovom ovocnom (+2,8 %). Mierne stúpili ceny smotany kyslej (+0,5 %) na 1,81 €/kg a masla čerstvého v 100 – 250 g balení (0,6 %) na 4,60 €/kg. Cena masla v blokoch sa v porovnaní s 5. týždňom oslabila o 11,1 % na 3,70 €/kg. Tvaroh mäkký v porovnaní s 5. týždňom 2011 zdražel o 3,4 % na 2,71 €/kg, tvaroh tučný naopak, zlacnel o 1,9 % na 2,96 €/kg. Výrazne sa upevnila cena parenice neúdennej (+5,6 %) na 5,46 €/kg a oštiepka údeného (+2,4 %) na 6,03 €/kg. Cena Eidamskej tehly 45 % t. v. s. v porovnaní s 6. týždňom minulého roka stúpila až o 50,2 %, oproti 5. týždňu 2011 zdražela o 37,8 %. Bryndza zimná v 125 – 250 g balení v porovnaní s 5. týždňom tohto roka zdražela o 0,3 % na 4,45 €/kg.

PPA – ATIS

Vývoj odbytových cien vybraných mliečnych výrobkov v rokoch 2010 až 2011


Grafy: PPA - ATIS

Ceny mlieka a mliečnych výrobkov vo svete *Ceny sú uvedené vo vybraných menách za kg (bez DPH)*

Krajina	Druh produktu	Mena	Cenový vývoj v priebehu mesiaca				Vývoj v %	
			Pred mes.	Pred týž.	Akt. cena	Ku dňu	Mesačný	Týždenný
MASLO 82 %								
USA	Grade AA	USD	4,63	4,63	4,63	11. 2.	-0,1	-0,1
V. Británia		EUR	3,41	3,27	3,64	13. 2.	6,7	11,3
Nemecko		EUR	3,70	3,96	4,25	16. 2.	15,0	7,3
Holandsko		EUR	3,72	3,90	3,98	16. 2.	7,0	2,1
Francúzsko		EUR	3,60	3,75	3,85	13. 2.	6,9	2,7
Maďarsko		HUF	3,65	3,65	3,78	14. 2.	2,7	2,7
Oceánia		USD	4,60	4,60	4,85	3. 2.	5,4	5,4
SYRY								
USA	Čedar, blok	USD	2,98	3,92	3,85	11. 2.	29,2	-1,8
V. Británia	Čedar, 20 kg blok	GBP	2,83	2,83	2,88	4. 2.	1,8	1,8
Nemecko	Gouda 45 – 48 %	EUR	3,50	3,53	3,41	16. 2.	-2,8	-3,5
	Ementál 45 % t. v. s.	EUR	5,00	5,00	5,00	16. 2.	-	-
Taliansko	Parmigiano Reggiano	EUR	10,63	10,83	10,83	14. 2.	1,9	-
	Grana Padano/12 – 15 mes.	EUR	8,35	8,55	8,60	14. 2.	3,0	0,6
Maďarsko	Trappista	HUF	1 070,40	1 110,10	1 061,70	11. 2.	-0,8	-4,4
Oceánia	Čedar	USD	4,35	4,40	4,40	3. 2.	1,1	-
ODTUČNENÉ SUŠENÉ MLIEKO								
USA	spray	USD	3,05	3,76	3,85	11. 2.	26,3	2,5
Nemecko	ADMI Extra	EUR	2,41	2,63	2,75	16. 2.	14,1	4,8
Holandsko	spray	EUR	2,41	2,70	2,80	16. 2.	16,2	3,7
Francúzsko	spray	EUR	2,40	2,65	2,75	13. 2.	14,6	3,8
Česká rep.		CZK	52,71	55,33	56,12	13. 2.	6,5	1,4
Belgicko	spray	EUR	2,27	2,34	2,48	2. 2.	9,4	5,9
Oceánia		USD	3,43	3,58	3,80	3. 2.	10,9	6,3
PLNOTUČNÉ SUŠENÉ MLIEKO 26 % t. v. s.								
Nemecko		EUR	3,00	3,33	3,48	16. 2.	16,0	4,5
Holandsko		EUR	3,03	3,33	3,38	16. 2.	11,6	1,5
Francúzsko		EUR	2,95	3,30	3,40	13. 2.	15,3	3,0
Belgicko		EUR	2,90	3,03	3,22	2. 2.	10,9	6,2
Česká rep.		CZK	69,61	68,49	68,74	13. 2.	-1,2	0,4
Oceánia		USD	3,74	3,86	4,09	3. 2.	9,4	5,8

Vysvetlivky:

Zdroj: FAMMU

Ceny masla: Nemecko - veľkoobchodná cena - Hamburg; Veľká Británia - veľkoob. cena - Londýn; Holandsko, Francúzsko - cena platená prvovýrobcom; **Ceny syra:** Nemecko - veľkoobchodná cena - Hamburg, Kempen; Veľká Británia - veľkoob. cena - Londýn; Francúzsko - burzová cena Rungis; Holandsko - burzová cena Leeuwarden; USA - veľkoobchodná cena; Oceánia - veľkoobchodná cena; **Ceny sušeného mlieka:** Nemecko podľa FAMMU; Francúzsko - cena platená spracovateľom i veľkoobchodná; Holandsko, Belgicko - cena platená prvovýrobcom; USA - cena FOB Východné pobrežie. ADMI EXTRA - mlieko podľa normy American Dry Milk Institute, špecifikácia mlieka: obsah tuku 1,25 %, obsah vody 4 %, rozpustnosť 1,25 ml, kyslosť 0,15 %, stupeň znečistenia - A/B, počet baktérií do 50 tis./ml.

Nákupné ceny mlieka vo svete

v EUR/100 kg (bez DPH)

	Priemerná cena v €/100 kg ^{1/}			Mesačný rozdiel cien	Mesačný vývoj cien v %	Medziročný vývoj 12. 2010/2009 (%)
	December 2010	November 2010	December 2009			
Priemer EÚ ^{2/}	32,29	33,23	30,96	-0,94	-2,8	4,3
Nový Zéland	31,12	30,92	28,57	0,20	0,6	8,9
USA	26,14	28,45	27,23	-2,31	-8,1	-4,0

Zdroj: LTO Holandsko, EK,

^{1/} Priemerná cena za mlieko s obsahom tuku 4,2 %, bielkovín 3,4 %, ^{2/} Ceny mlieka v EÚ za skutočný obsah tuku a bielkovín.

Nákupné ceny mlieka v ČR
v Kč/100 l, množstvo mlieka v tis. l, (bez DPH)

	Množstvo v tis. litroch		Priemerná cena v Kč/100 l			Priemerná cena v € /100 l
	November 2010	December 2010	December 2009	November 2010	December 2010	December 2010
I, trieda (vrátane Q ₂)	175 047	181 248	667,00	790,14	803,00	31,90
Nákup spolu/priem. cena	176 498	182 632	667,00	789,21	802,00	31,86

Zdroj: Oddělení státní statistické služby MZe ČR
Ceny prepočítané priemerným kurzom ECB za december 2010, 1 € = 25,174 CZK
Odbytové ceny mlieka a mliečnych výrobkov v ČR
v Kč/l (kg), v €/l (kg), (bez DPH)

Výrobok	December 2009	November 2010	December 2010	Index 12./11. 2010	Index 12. 2010/09	Priemerná cena v €/l (kg)
Mlieko polotučné trvan., krabica	9,37	10,10	10,18	100,77	108,6	0,40
Mlieko odtučnené trvan., krabica	8,48	9,29	9,46	101,84	111,6	0,38
Mlieko polotučné 1 l krabica	10,87	10,86	10,72	98,68	98,6	0,43
Jogurt biely do 4,5 % tuku	-	-	37,94	-	-	1,51
Maslo čerstvé 250 g balenie	87,25	92,14	100,71	109,31	115,4	4,00
Tvaroh mäkký 250 g	43,14	42,84	42,39	98,95	98,3	1,68
Eidamská tehla 30 %	75,39	87,61	87,97	100,42	116,7	3,49
Eidamská tehla 45 %	86,35	92,95	92,60	99,62	107,2	3,68
Suš, mlieko odtuč., 25 kg vrecia	50,96	55,10	57,24	103,88	112,3	2,27
Suš, mlieko plnot., 25 kg vrecia	-	-	-	-	-	-
Maslo bloky	82,49	89,48	89,92	100,50	109,0	3,57

Zdroj: Oddělení státní statistické služby MZe ČR
Ceny prepočítané priemerným kurzom ECB za december 2010, 1 € = 25,174 CZK
Odbytové ceny mlieka a mliečnych výrobkov v 6. týždni 2011 v ČR
Ceny sa uvádzajú v Kč/kg (bez DPH)

Výrobok	Predané množstvo v 6. týždni 2011 v tonách	Cena v 6. týždni 2011	Týždenný vývoj cien v %	Priemerná cena v €/kg
Sušená srvátka <i>bez pridaného cukru, balená vo vreciach po 25 kg</i>	217,9	21,83	6,9	0,90
Sušené odtučnené mlieko <i>tuk do 1,0 %, balené vo vreciach po 25 kg</i>	163,4	56,12	1,4	2,32
Sušené plnotučné mlieko <i>tuk 26 %, balené vo vreciach po 25 kg</i>	218,0	68,74	0,4	2,84
Maslo v spotrebiteľskom bal., 250 g <i>tuk minimálne 82 %, voda max. 16 %</i>	188,2	99,35	1,7	4,10
Maslo v 25 kg blokoch <i>tuk minimálne 82 %, voda max. 16 %</i>	43,5	91,83	-6,3	3,79
Maslo v 25 kg blokoch <i>cena podľa nariadenia EÚ č. 2771/1999 vrátane dopr. nákladov 2,5 €/100 kg</i>	43,5	92,43	-6,3	3,81
Syr ementálskeho typu - Moravský bochník <i>tuk minimálne 45 %</i>	-	-	-	-
Syr ementálskeho typu - Primátor <i>tuk minimálne 45 %</i>	0,9	146,72	8,2	6,05
Eidam 45 % <i>tuk minimálne 45 %</i>	23,1	95,49	13,3	3,94
Eidam 30 % <i>tuk minimálne 30 %</i>	177,0	83,50	-5,6	3,45

Zdroj: Státní zemědělský intervenční fond – SZIF, TIS^{ČR}
Ceny prepočítané kurzom ECB z dňa 14. 2. 2011, 1 € = 24,235 CZK

Nákupné ceny kravského mlieka v Maďarsku
v HUF/kg (bez DPH)

	December 2009	November 2010	December 2010	Index 12. 2010/2009	Priemerná cena v €/kg
Extra	65,38	79,98	80,70	123,4	0,29
Neštandard	51,29	74,76	70,49	137,4	0,25
Priemer	65,25	79,89	80,48	123,4	0,29

Zdroj: AKI – PIAC Budapešť
Priemerný kurz ECB za december 2010, 1 € = 277,616 HUF
Odbytové ceny mlieka a mliečnych výrobkov v Maďarsku
v HUF/l, kg (bez DPH)

Výrobok	6. týždeň 2010	5. týždeň 2011	6. týždeň 2011	Index 6. 2011/10	Priemerná cena v €/l, kg
Konzum. mlieko 2,8 %, PE vrecká, (1 bal.)	112,48	128,7	128,45	114,2	0,47
Mlieko pasterizované 2,8 %, (krabica)	127,87	141,21	138,34	108,2	0,51
Maslo 80 % balené 120 g	1 046,58	1 265,31	1 274,25	121,8	4,69
Cottage	581,30	629,86	628,38	108,1	2,31
Smotana kyslá 20 %,	317,40	350,17	350,28	110,4	1,29
Jogurt biely	353,78	360,36	354,59	100,2	1,31
Jogurt ovocný	364,52	418,19	416,57	114,3	1,53
Kefír	257,61	256,07	258,23	100,2	0,95
Syr Trappista	924,35	1 075,61	1 061,71	114,9	3,91
Tavený syr	971,13	1 060,19	1 072,40	110,4	3,95

Zdroj: AKI – PIAC Budapešť
Priemerný kurz ECB z dňa 11. 2. 2011, 1 € = 271,67 HUF
Odbytové ceny spracovateľov mlieka a mliečnych výrobkov v Poľsku
v PLN/kg (bez DPH)

Výrobok	9. 1. 2011	16. 1. 2011	13. 2. 2011	Týždenný vývoj cien (%)	Cena v €/kg
Konz. mlieko 2 %, PE vrecká	1,66	1,67	1,66	-0,6	0,42
Konz. mlieko 2 %, krabica, UHT	1,82	1,84	1,84	-	0,47
Sušené odtučnené mlieko	8,74	8,75	9,20	5,1	2,35
Sušené plnotučné mlieko	10,93	10,97	11,46	4,5	2,92
Maslo balené, 16 % vody	14,77	14,76	14,77	0,1	3,77
Maslo v blokoch, 16 % vody	13,78	13,96	14,69	5,2	3,75
Eidam 45 % t. v. s.	13,16	13,07	13,19	0,9	3,37
Ementál	14,02	13,86	13,58	-2,0	3,46
Jogurt natur, 2 %, 150 g	3,17	3,18	3,18	-	0,81
Smotana, 10 – 29 %	5,21	5,24	5,17	-1,3	1,32
Tvaroh, 40 % t. v. s.	8,77	8,93	9,20	3,0	2,35

Zdroj: FAMMU/GISiPAR
Ceny prepočítané kurzom ECB z dňa 13. 2. 2011, 1 € = 3,9193 PLN

Produkcja mlieka v Nemecku vyššia ako vlni

V roku 2010 dodali nemeckí producenti do mliekarní asi 28,7 mil. t mlieka, čo bolo o 1,8 % menej ako v roku 2009.

V Nemecku sa spolu v roku 2010 vyrobilo 29,7 mil. ton mlieka. To znamenalo nárast asi o 1,7 % v porovnaní s rokom 2009, kedy bola produkcia mlieka 29,2 mil. t. Na rozdiel od toho pokleslo iné použitie mlieka, napríklad na kŕmenie, poberanie naturálií, priamy predaj a straty z produkcie o 12,2 percenta na 985 100 t.

Vyplýva to z aktuálnych odhadov zverejnených Spolkovým úradom pre poľnohospodárstvo a výživu (Bundesanstalt für Landwirtschaft und Ernährung - BLE).

Presuny na trhu s mliekom

Dlhodobý vývoj trhu s mliekom počas uplynulých desiatich rokov pokračuje naďalej. V tomto časovom horizonte dosahovali dodávky producentov do mliekarenských podnikov 96,7 % z celkovej produkcie. V roku 2000 to bolo ešte 95,3 %. Ostatné použitie sa v období 2000 až 2010 znížilo o 28 percent. Tento pokles mohol byť spôsobený rôznymi príčinami: mlieko sa uplatňovalo čoraz menej ako výplata naturálií a vlastná spotreba tak v dôsledku spoločenských zmien poklesla. Na rozdiel od toho stúpol význam priameho predaja. Dôvera a pôvodu výrobkov sa opäť začal pripisovať väčší význam.

Menej mlieka sa skŕmilo

Úderom pre vývoj ostatnej spotreby mlieka v minulom roku bolo skrmovanie. V roku 2010

malo na inej spotrebe mlieka podiel asi 85 %. V roku 2009 sa ešte v Nemecku skŕmilo spolu 951 tis. t mlieka, v roku 2010 to bolo už len 833 tis. ton, čo znamenalo pokles o 12,4 %. V období desiatich rokov sa tak objem skŕmeného mlieka znížil o 316 tis. t (-27,5 %).

Nákupné ceny mlieka klesli

Nákupné ceny surového kravského mlieka sa v decembri 2010 oslabili. Podľa odhadu informačnej agentúry AMI (Agrarmarkt Informations Gesellschaft) sa priemer za Nemecko nachádzal (za mlieko s 3,7 % tuku a 3,4 % bielkovín) na úrovni 32,30 €/kg, čo bolo o niečo menej ako v novembri 2010. Úroveň priemernej ceny mlieka z roku 2009 bola v roku 2010 prekročená asi o 0,07 €/kg.

Ako ukazuje trend vývoja ceny mlieka v Nemecku, klesli ceny mlieka najmä v mliekarniach na severe krajiny už v decembri. Tento trend by mali nasledovať juhonemecké mliekarne v januári. Na začiatku roka sa prejavuje viac opatrnosti. Pokles ceny by však nemal byť veľmi veľký, lebo trh s mliekom sa až doteraz javí ako stabilný. Najvyššiu cenu za mlieko platila v decembri mliekareň Friesland Campina v Kolíne a mliekareň Ammerland na úrovni 36,90 €/100 kg. Najnižšiu cenu platili za mlieko (s obsahom tuku 4,2 % a bielkovín 3,4 %) v mliekarniach Hansa Milch, a to 30,80 €/100 kg.

PPA – ATIS/www.Agrarheute.com

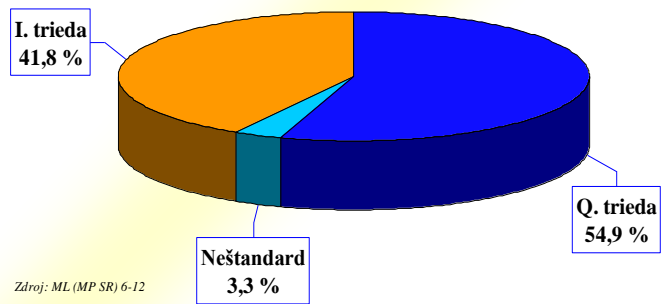
Nákup mlieka na Slovensku v roku 2010 medziročne klesol

Spracovatelia nakúpili v roku 2010 od prvovýrobcov spolu 799,9 tis. t surového kravského mlieka, čo bolo v porovnaní s rokom 2009 (852,4 tis. t) menej o 52,4 tis. t (-6,1 %).

Kravského mlieka v Q. triede kvality nakúpili v roku 2010 spracovatelia spolu 439,0 tis. ton, čo bolo o 4,5 % viac ako v roku 2009 (+19 tis. t). V 1. triede kvality sa nakúpilo spolu 334,2 tis. t mlieka, v porovnaní s rokom 2009 to bolo o 54,4 tis. t menej (-1,0 %). Najvýraznejší pokles bol zaznamenaný v nákupe neštandardného mlieka. Kým v roku 2009 bol jeho nákup na úrovni 43,9 tis. t, do konca decembra 2010 ho spracovatelia nakúpili spolu 26,8 tis. t. To znamenalo medziročný pokles o 17,1 tis. t (-8,9 %).

Na celkovom nákupe surového mlieka sa v roku 2010 mlieko Q. triedy podieľalo 54,9 %. Mlieko 1. triedy za celý rok 2010 tvorilo 41,8 %

Podiel kvalitatívnych tried na nákupe surového kravského mlieka v SR v roku 2010 (I. - XII.)



z nákupu a podiel neštandardného mlieka sa v porovnaní s rokom 2009 znížil na 3,3 %.

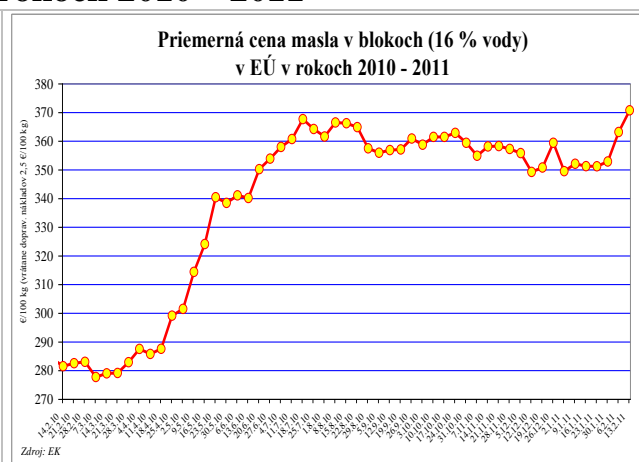
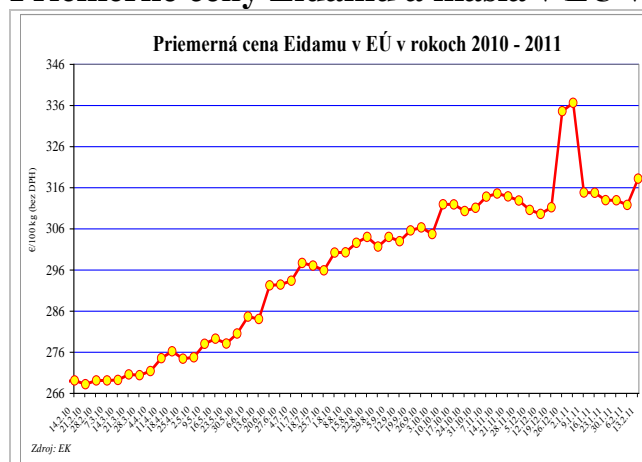
PPA – ATIS/ML (MP SR) 6 - 12

Ceny mliečnych výrobkov v Rusku
Ceny sú uvedené v rubľoch za kg

Výrobok	Druh	Cenový vývoj v priebehu mesiaca			Vývoj v %	
		15. 12. 2010	1. 1. 2011	15. 1. 2011	Mesačný	Dvojtyždenný
NÁKUPNÁ CENA^{1/}						
Surové mlieko	kravské	15,92	15,97	16,24	101,7	102,0
ODBYTOVÉ CENY^{1/}						
Maslo	82 %	198,06	200,79	202,41	100,8	102,2
Syr	Tvrдый сыр	193,62	196,46	198,37	101,0	102,5
SPM	20 - 25 % t. v. s.	152,30	153,30	155,96	101,7	102,4
Mlieko plnotučné trvan-	3,2 % tuk, krabica	26,96	27,08	27,28	100,7	101,2
SPOTREBITEĽSKÉ CENY^{2/}						
Maslo	82 %	216,67	217,82	219,68	100,9	101,4
Syr	Tvrдый сыр	260,12	261,20	263,66	100,9	101,4
SPM	20 - 25 % t. v. s.	156,57	159,15	160,74	101,0	102,7
Mlieko plnotučné trvan.	3,2 % tuk, krabica	33,98	34,41	34,37	99,9	101,1
Mlieko pasterizované		216,67	217,82	219,68	100,9	101,4

Zdroj: Ministerstvo poľnohospodárstva Ruskej federácie, pozn.: ^{1/} bez DPH, ^{2/} s DPH
Kurz ECB ku dňu 15. 1. 2011, 1 EUR = 40,1143 RUB
Nákupné ceny kravského mlieka v EÚ
v EUR/100 kg (bez DPH)

Cena v €/100 kg	Belgicko	Česko	Nemecko	Francúzsko	Taliansko	Maďarsko	Holandsko	Rakúsko	Poľsko	Slovensko	Priemer EÚ-27
07/2010	29,64	28,35	30,60	31,31	35,70	24,29	33,75	31,20	25,82	26,59	31,08
08/2010	31,13	28,13	31,84	33,92	35,97	25,31	33,75	31,87	27,19	26,96	32,31
09/2010	32,28	30,10	33,40	34,13	36,50	26,66	33,75	33,32	28,20	27,93	33,15
10/2010	33,28	27,60	34,41	32,83	36,50	28,97	34,65	33,95	28,94	29,27	33,70
11/2010	33,53	31,18	34,65	32,29	36,50	29,03	35,65	34,57	30,10	29,93	29,90
12/2010	33,81	31,02	34,42	-	36,50^{1/}	28,99	35,65	35,30	29,79	30,57	33,91^{2/}
Vývoj 12/11 %	0,8	-0,5	-0,7	-	-	-0,1	-	2,1	-1,0	2,1	0,3

Zdroj: Európska komisia, poznámka: ^{1/} odhad DG AGRI, ^{2/} priemer zo dňa 3. 2. 2011 (bez Dánska, Francúzska, Írska, Talianska)
Priemerné ceny Eidamu a masla v EÚ v rokoch 2010 – 2011

Grafy: PPA-ATIS

Vydavateľ: PPA – ATIS Dobrovičova 12 815 26 Bratislava ISSN: 1336-4391	Redakcia: Ing. Katarína Prachárová e-mail: Katarina.Pracharova@apa.sk Tel.: 02/534 17 419 Fax: 02/534 18 147	© Rozmnožovanie a využívanie informácií je možné len po písomnej dohode s PPA – ATIS. Všetky trhové informácie sú spracované s najväčšou starostlivosťou. Informácie obsiahnuté v tomto materiáli sa zakladajú na informačných zdrojoch, o ktorých sme presvedčení, že sú hodnoverné. Za správnosť a úplnosť uvádzaných informácií sa PPA – ATIS nezaručuje, ako aj nezodpovedá za žiadne škody vzniknuté na základe ich využívania.
---	---	--