

Vydavateľ:

**PPA – ATIS**

Agrárne trhové informácie  
Slovenska

Dobrovičova 12  
815 26 Bratislava

Tel.: 02 / 53 417 419

Fax: 02 / 53 418 151

e-mail: [atis@apa.sk](mailto:atis@apa.sk)

ATIS na INTERNETE

<http://www.apa.sk>

### V tomto čísle:

1. Ponuka a ceny zeleniny od výrobcov  
Ponuka a ceny jabĺk od výrobcov
2. Ceny zeleniny a jabĺk od výrobcov
3. ZEMIAKY
4. Odbytové ceny zeleniny z veľkoobchodu
8. Odbytové ceny ovocia z veľkoobchodu
10. Pokles cien rajčiakov a uhoriek z dovozu  
Ceny citrusov väčšinou klesli
11. Odbytové ceny vybraných druhov zeleniny v ČR  
Ceny zeleniny na vybraných trhoch v Maďarsku
12. Odbytové ceny zeleniny na vybraných trhoch v Poľsku
13. Ceny platené výrobcom ovocia v ČR  
Obchodné odbytové ceny vybraných druhov ovocia v ČR
14. Obchodné ceny vybraných druhov ovocia v Rakúsku  
Ceny výrobcov jabĺk v Rakúsku  
Dobrý odbyt jabĺk
15. Ceny ovocia na vybraných trhoch v Maďarsku  
Ceny ovocia v Taliansku
16. Odbytové ceny ovocia na vybraných trhoch v Poľsku

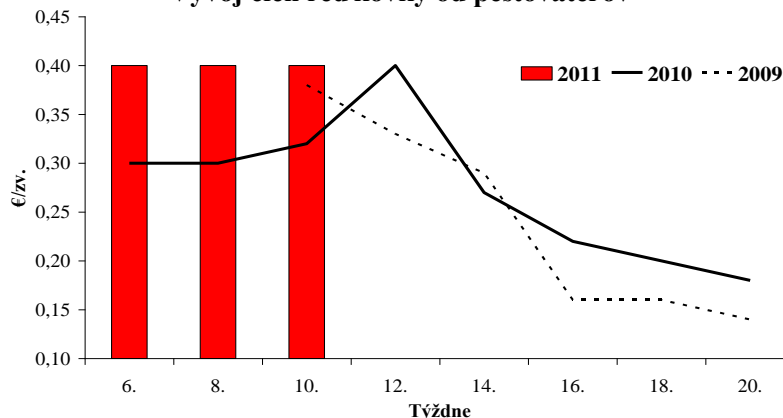
**ISSN 1336-4421**

### Ponuka a ceny zeleniny od výrobcov

V 10. týždni 2011 bola ponuka domácej skladovanej zeleniny z vlaňajšej úrody nízka. Cena cibule v porovnaní s 8. týždňom 2011 stúpila len o 1,4 % na 0,31 €/kg. Zo skorej jarnej zeleniny bola na trhu reďkovka, ktorej zväzky sa predávali v priemere po 40 centov. Ceny lahôdkovej cibuľky sa pohybovali v rozpätí od 0,38 do 0,43 €/kg. Ponuka domácej zeleniny sa rozšírila o hlávkový šalát, jeho priemerná cena bola na úrovni 0,33 €/ks.

PPA – ATIS

#### Vývoj cien reďkovky od pestovateľov



### Ponuka a ceny jabĺk od výrobcov

V 10. týždni 2011 boli v ponuke pestovateľov okrem najpredávanejších odrôd jabĺk Golden Delicious a Idared aj iné odrody (Braeburn, Fuji, Gala, Granny Smith, Jonagored, Pinova, Topaz) a niektoré odrody jabĺk sú ešte uskladnené v skladoch ULO. V porovnaní s 8. týždňom sme zaznamenali pokles priemernej ceny jabĺk pri odrode Idared s priemerom väčším ako 70 mm o 8,1 % na 0,53 €/kg. Pri odrode Golden Delicious >70 mm priemerná cena ostala na úrovni na 0,57 €/kg. Podľa hlásení od respondentov PPA – ATIS priemerná cena jabĺk 1. triedy rozličných predávaných odrôd spolu väčších ako 65 mm sa v porovnaní s 8. týždňom 2011 zvýšila o 2,0 % na úroveň 0,53 €/kg. Jablká na výrobu detskej výživy sa aj v 10. týždni nakupovali od 0,20 (červené odrody) do 0,25 €/kg (Golden Delicious).

PPA – ATIS

**Ceny zeleniny a jablák od výrobcov**

Ceny za 10. týždeň sa zisťovali v dňoch 7. 3. – 11. 3. 2011

Ceny 1. triedy sa uvádzajú za kg bez DPH

Názov produktu	Cena	Zso	Sso	Vso	SR		Vývoj	
					10. týž. 2011 €/m. j.	8. týž. 2011 €/m. j.	10. / 8. t. 11 €/m. j.	10. / 8 t. 11 %
Red'kovka / zv.	Min.	0,38	-	-	<b>0,38</b>	0,38		
	Max.	0,40			<b>0,40</b>	0,43	-0,03	-7,0
	Priem.	0,40			<b>0,40</b>	0,40	-0,01	-1,7
Šalát hlávkový / ks	Min.	0,30	-	-	<b>0,30</b>	-		
	Max.	0,40			<b>0,40</b>			
	Priem.	0,33			<b>0,33</b>			
Cibuľa	Min.	0,30	-	-	<b>0,30</b>	0,28	0,02	7,1
	Max.	0,32			<b>0,32</b>	0,32		
	Priem.	0,31			<b>0,31</b>	0,30		1,4
Jablká Golden Del.>70 mm	Min.	0,53	-	-	<b>0,53</b>	0,56	-0,03	-5,4
	Max.	0,65			<b>0,65</b>	0,61	0,04	6,6
	Priem.	0,57			<b>0,57</b>	0,57		-0,5
Idared >70 mm	Min.	0,49	-	-	<b>0,49</b>	0,49		
	Max.	0,55			<b>0,55</b>	0,65	-0,10	-15,4
	Priem.	0,53			<b>0,53</b>	0,58	-0,05	-8,1

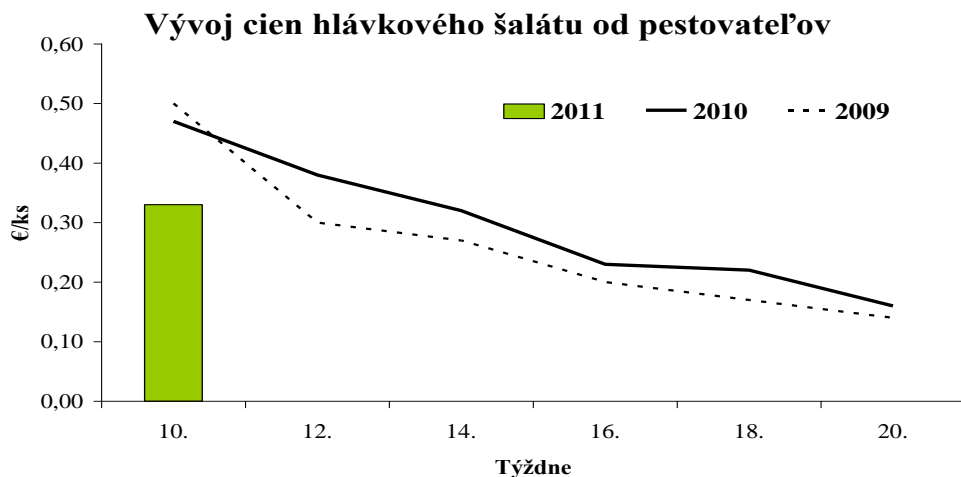
Vysvetlivky: SR - Slovensko spolu, Zso - západoslovenská oblasť (Bratislavský, Trnavský, Trenčiansky a Nitriansky kraj), Sso - stredoslovenská oblasť (Žilinský a Banskobystrický kraj), Vso - východoslovenská oblasť (Košický a Prešovský kraj), \*1 (cenu nezverejňujeme, menej ako 3 údaje)

**Vývoj cien cibule od výrobcov**

Ceny sa uvádzajú v kg bez DPH

Týždne	2.	4.	6.	8.	10.	12.	14.	16.
Rok 2011	0,27	0,27	0,28	0,30	<b>0,31</b>			
5-ročný priemer cien	0,22	0,23	0,24	0,21	<b>0,25</b>	0,2	0,17	0,22
Vývoj 2011 / 5-ročný priemer v %	26,9	20,3	13,8	42,9	<b>24,0</b>			

Zdroj: PPA – ATIS



## ZEMIAKY

### Týždenné nákupné ceny konzumných zemiakov od producentov v SR

Ceny za 9. týždeň sa zisťovali v dňoch 7. 3. a 8. 3. 2011

Ceny sú uvedené bez DPH a bez dopravy

Názov produktu	Cena	Zso	Sso	Vso	SR spolu		Vývoj cien			
					9. týždeň 2011	8. týždeň 2011	9./8. týž. 2011		9. t. 2011/2010	
					€/100 kg		€/100 kg	%	€/100 kg	%
Zemiaky spolu 25-kg	Min.	27,00	*1	27,25	27,00	27,51	-0,51	-1,9	17,00	170,0
	Max.	50,00		31,67	50,00	42,00	8,00	19,0	23,45	88,3
	Priem.	30,58		28,76	30,34	30,59	-0,25	-0,8	16,48	118,9
	Očak.	31,25		28,76	30,90	30,95	0,56	1,8	x	x

Vysvetlivky: Zso (Bratislavský, Trnavský, Trenčiansky a Nitriansky kraj), Sso (Žilinský a Banskobystrický kraj), Vso (Košický a Prešovský kraj), \*1 (cenu nezverejňujeme, menej ako tri údaje).

Vývoj priemernej očakávanej ceny je rozdiel priemernej očakávanej ceny a ceny zistených v aktuálnom týždni.  
 Vývoj ostatných cien je rozdiel cien pred týždňom resp. rokom a zistenou cenou v aktuálnom týždni.

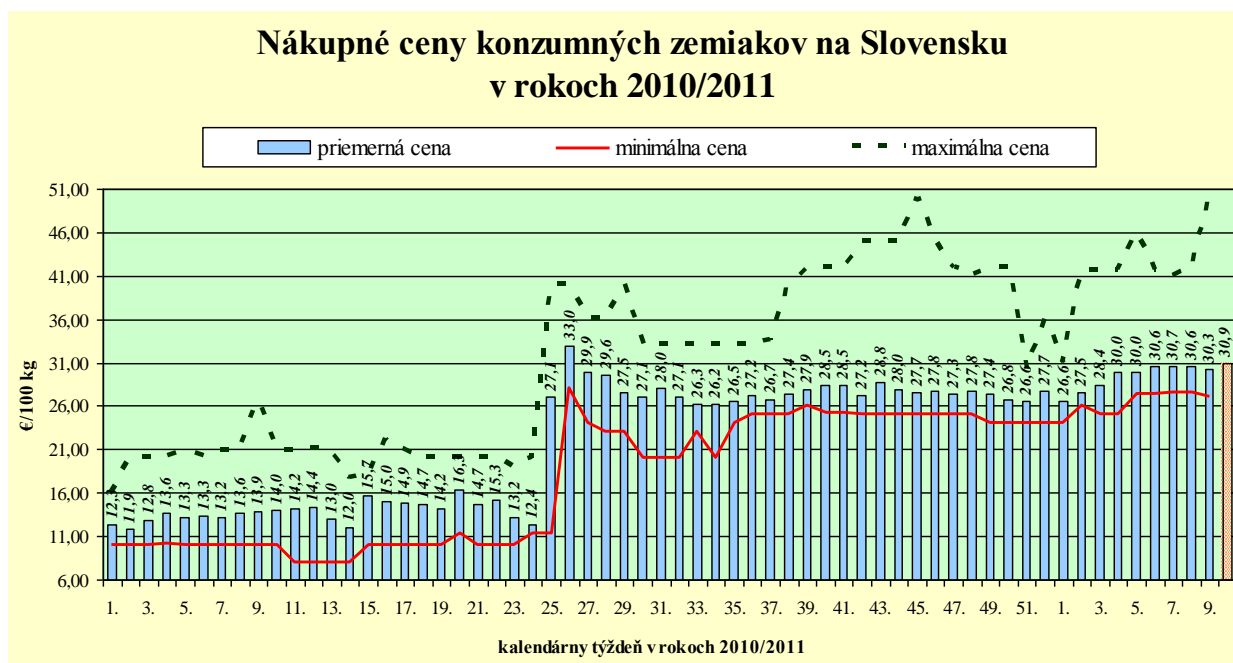
### Odbytové ceny zemiakov z veľkoobchodu

Ceny za 10. týždeň sa zisťovali v dňoch 7. 3. až 10. 3. 2011

Ceny 1. triedy sa uvádzajú za kg bez DPH

Názov produktu	Cena	Zso	Sso	Vso	SR		Vývoj	
					10. týž. 2011 €/m. j.	8. týž. 2011 €/m. j.	10. / 8. t. 11 €/m. j.	10. / 8 t. 11 %
Zemiaky	Min.	*1	*1	-	0,41	0,43	-0,02	-4,7
	Max.				0,55	0,55		
	Priem.				0,46	0,47	-0,01	-2,3
Zemiaky import	Min.	0,35	*1	0,39	0,35	0,35		
	Max.	0,50		0,47	0,50	0,48	0,02	4,2
	Priem.	0,45		0,43	0,44	0,43	0,01	1,4

Vysvetlivky: SR - Slovensko spolu, Zso - západoslovenská oblasť (Bratislavský, Trnavský, Trenčiansky a Nitriansky kraj), Sso - stredoslovenská oblasť (Žilinský a Banskobystrický kraj), Vso - východoslovenská oblasť (Košický a Prešovský kraj), \*1 (cenu nezverejňujeme, menej ako 3 údaje)



**Odbytové ceny zeleniny z veľkoobchodu**
*Ceny za 10. týždeň sa zisťovali v dňoch 7. 3. – 10. 3. 2011*
*Ceny 1. triedy sa uvádzajú za kg, zv., ks bez DPH*

Názov produktu	Cena	Zso	Sso	Vso	SR		Vývoj	
					10. t. 2011 €/m. j.	8. t. 2011 €/m. j.	10./8. t. 11 €/m. j.	10./8 t. 11 %
<b>Mrkva</b>	Min.	*1	*1	-	<b>0,40</b>	0,40		
	Max.				<b>0,50</b>	0,45	0,05	11,1
	Priem.				<b>0,45</b>	0,44	0,01	2,9
<b>Petržlen</b>	Min.	0,85	*1	*1	<b>0,80</b>	0,80		
	Max.	1,10			<b>1,10</b>	0,95	0,15	15,8
	Priem.	0,97			<b>0,91</b>	0,87	0,04	4,1
<b>Zeler</b>	Min.	0,90	*1	-	<b>0,80</b>	0,75	0,05	6,7
	Max.	0,90			<b>0,90</b>	0,85	0,05	5,9
	Priem.	0,90			<b>0,88</b>	0,79	0,08	10,3
<b>Red'kovka zv.</b>	Min.	*1	*1	-	<b>0,40</b>	*1		
	Max.				<b>0,60</b>			
	Priem.				<b>0,46</b>			
<b>Červená repa</b>	Min.	0,42	-	-	<b>0,42</b>	0,34	0,08	23,5
	Max.	0,50			<b>0,50</b>	0,52	-0,02	-3,8
	Priem.	0,46			<b>0,46</b>	0,44	0,03	6,1
<b>Mrkva import</b>	Min.	0,36	0,34	0,37	<b>0,34</b>	0,34		
	Max.	0,50	0,48	0,60	<b>0,60</b>	0,60		
	Priem.	0,44	0,41	0,46	<b>0,44</b>	0,42	0,02	3,9
<b>Petržlen import</b>	Min.	0,72	*1	*1	<b>0,72</b>	0,70	0,02	2,9
	Max.	1,10			<b>1,10</b>	1,05	0,05	4,8
	Priem.	0,85			<b>0,82</b>	0,84	-0,02	-3,0
<b>Paštrnák import</b>	Min.	*1	*1	*1	<b>0,34</b>	0,38	-0,04	-10,5
	Max.				<b>0,85</b>	0,85		
	Priem.				<b>0,55</b>	0,63	-0,08	-13,4
<b>Zeler import</b>	Min.	0,76	*1	0,76	<b>0,70</b>	0,70		
	Max.	1,05		0,95	<b>1,05</b>	0,95	0,10	10,5
	Priem.	0,85		0,84	<b>0,83</b>	0,85	-0,01	-1,4
<b>Červená repa import</b>	Min.	0,30	*1	0,37	<b>0,30</b>	0,30		
	Max.	0,65		0,42	<b>0,65</b>	0,60	0,05	8,3
	Priem.	0,47		0,40	<b>0,43</b>	0,42	0,01	1,9
<b>Red'kovka červ. / zv. import</b>	Min.	*1	*1	*1	<b>0,34</b>	0,33	0,01	3,0
	Max.				<b>0,55</b>	0,55		
	Priem.				<b>0,42</b>	0,41	0,01	2,8
<b>Red'kev biela import</b>	Min.	1,15	*1	*1	<b>0,93</b>	0,88	0,05	5,7
	Max.	1,60			<b>1,60</b>	1,60		
	Priem.	1,37			<b>1,23</b>	1,20	0,03	2,4

Vysvetlivky: SR - Slovensko spolu, Zso - západoslovenská oblasť (Bratislavský, Trnavský, Trenčiansky a Nitriansky kraj), Sso - stredoslovenská oblasť (Žilinský a Banskobystrický kraj), Vso - východoslovenská oblasť (Košický a Prešovský kraj), \*1 (cenu nezverejňujeme, menej ako 3 údaje)

**Odbytové ceny zeleniny z veľkoobchodu**

Ceny za 10. týždeň sa zisťovali v dňoch 7. 3. – 10. 3. 2011

Ceny 1. triedy sa uvádzajú za kg, zv., ks bez DPH

Názov produktu	Cena	Zso	Sso	Vso	SR		Vývoj	
					10. t. 2011 €/m. j.	8. t. 2011 €/m. j.	10./8. t. 11 €/m. j.	10./8 t. 11 %
<b>Kapusta hláv. biela</b>	Min.	*1		*1	*1	0,49		
	Max.					0,60		
	Priem.					0,53		
<b>Kapusta kvasená</b>	Min.	0,59	*1	*1	<b>0,59</b>	0,55	0,04	7,3
	Max.	0,85			<b>0,89</b>	0,85	0,04	4,7
	Priem.	0,74			<b>0,76</b>	0,73	0,03	3,6
<b>Kaleráb / ks</b>	Min.	*1	*1	-	<b>0,50</b>	*1		
	Max.				<b>0,55</b>			
	Priem.				<b>0,53</b>			
<b>Kaleráb</b>	Min.	0,45	-	*1	<b>0,45</b>	0,35	0,10	28,6
	Max.	0,85			<b>0,85</b>	0,85		
	Priem.	0,68			<b>0,69</b>	0,61	0,08	12,7
<b>Kapusta hláv. biela import</b>	Min.	0,55	0,55	0,55	<b>0,55</b>	0,50	0,05	10,0
	Max.	0,70	0,58	0,70	<b>0,70</b>	0,65	0,05	7,7
	Priem.	0,62	0,56	0,64	<b>0,61</b>	0,55	0,06	11,0
<b>Kapusta hláv. červ. import</b>	Min.	0,42	0,44	0,55	<b>0,42</b>	0,47	-0,05	-10,6
	Max.	0,70	0,58	0,66	<b>0,70</b>	0,80	-0,10	-12,5
	Priem.	0,57	0,52	0,60	<b>0,56</b>	0,57	-0,01	-1,4
<b>Kapusta kvasená import</b>	Min.	*1	*1	*1	<b>0,56</b>	0,60	-0,04	-6,7
	Max.				<b>0,85</b>	0,85		
	Priem.				<b>0,72</b>	0,68	0,04	6,4
<b>Kaleráb / ks import</b>	Min.	0,46	*1	0,47	<b>0,45</b>	0,42	0,03	7,1
	Max.	0,55		0,56	<b>0,56</b>	0,55	0,01	1,8
	Priem.	0,52		0,51	<b>0,51</b>	0,49	0,01	2,5
<b>Kel hlávkový import</b>	Min.	0,54	*1	*1	<b>0,54</b>	0,63	-0,09	-14,3
	Max.	1,20			<b>1,20</b>	1,10	0,10	9,1
	Priem.	0,78			<b>0,74</b>	0,81	-0,08	-9,2
<b>Karfiol / ks import</b>	Min.	1,10	0,95	1,17	<b>0,95</b>	0,96	-0,01	-1,0
	Max.	1,50	1,20	1,25	<b>1,50</b>	1,40	0,10	7,1
	Priem.	1,23	1,06	1,21	<b>1,18</b>	1,21	-0,03	-2,2
<b>Brokolica / ks import</b>	Min.	0,69	*1	*1	<b>0,69</b>	0,75	-0,06	-8,0
	Max.	0,97			<b>0,97</b>	0,95	0,02	2,1
	Priem.	0,81			<b>0,81</b>	0,84	-0,02	-2,8
<b>Brokolica import</b>	Min.	*1	*1	*1	<b>0,85</b>	*1		
	Max.				<b>1,95</b>			
	Priem.				<b>1,53</b>			

Vysvetlivky: SR - Slovensko spolu, Zso - západoslovenská oblasť (Bratislavský, Trnavský, Trenčiansky a Nitriansky kraj), Sso - stredoslovenská oblasť (Žilinský a Banskobystrický kraj), Vso - východoslovenská oblasť (Košický a Prešovský kraj), \*1 (cenu nezverejňujeme, menej ako 3 údaje)

**Odbytové ceny zeleniny z veľkoobchodu**

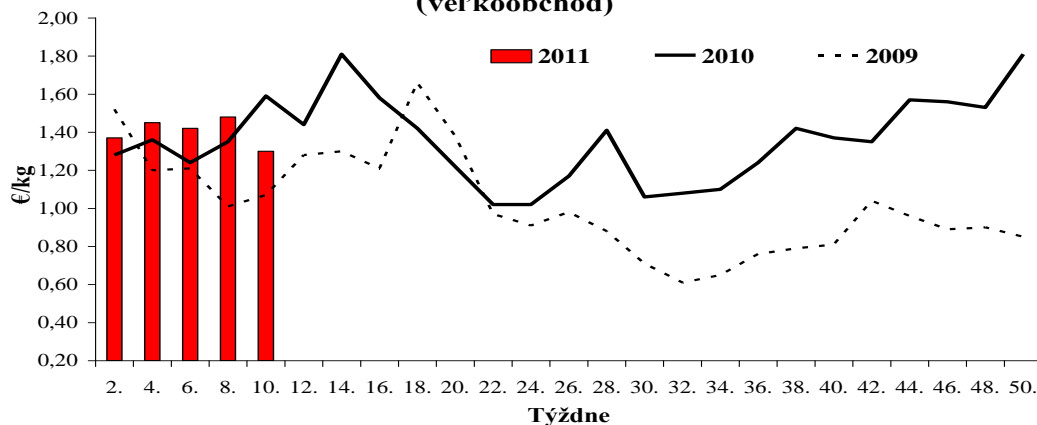
Ceny za 10. týždeň sa zisťovali v dňoch 7. 3. – 10. 3. 2011

Ceny 1. triedy sa uvádzajú za kg, zv., ks bez DPH

Názov produktu	Cena	Zso	Sso	Vso	SR		Vývoj	
					10. t. 2011 €/m. j.	8. t. 2011 €/m. j.	10./8. t. 11 €/m. j.	10./8 t. 11 %
Rajčiaky import	Min.	1,15	0,81	1,09	<b>0,81</b>	1,05	-0,24	-22,9
	Max.	1,90	1,15	1,50	<b>1,90</b>	1,80	0,10	5,6
	Priem.	1,43	1,07	1,30	<b>1,30</b>	1,48	-0,18	-12,4
Rajčiaky Cherry/250 g import	Min.	0,85	*1	*1	<b>0,82</b>	*1		
	Max.	1,15			<b>1,16</b>			
	Priem.	0,98			<b>0,99</b>			
Paprika zelená import	Min.	2,29	*1	1,89	<b>1,89</b>	1,35	0,54	40,0
	Max.	2,55		2,90	<b>2,90</b>	2,20	0,70	31,8
	Priem.	2,45		2,36	<b>2,38</b>	1,93	0,45	23,5
Paprika PCR import	Min.	1,89	*1	2,30	<b>1,89</b>	1,60	0,29	18,1
	Max.	2,60		2,60	<b>2,60</b>	2,80	-0,20	-7,1
	Priem.	2,28		2,45	<b>2,32</b>	2,32	0,01	0,3
Paprika červená import	Min.	1,80	2,05	2,30	<b>1,80</b>	1,65	0,15	9,1
	Max.	2,50	2,25	2,40	<b>2,50</b>	2,50		
	Priem.	2,14	2,17	2,35	<b>2,21</b>	2,19	0,02	1,1
Paprika žltá import	Min.	*1	*1	*1	<b>2,09</b>	1,89	0,20	10,6
	Max.				<b>2,90</b>	3,00	-0,10	-3,3
	Priem.				<b>2,44</b>	2,50	-0,06	-2,2
Uhorky šalátové import	Min.	1,09	*1	1,30	<b>0,96</b>	1,25	-0,29	-23,2
	Max.	1,80		1,59	<b>1,80</b>	1,70	0,10	5,9
	Priem.	1,30		1,45	<b>1,30</b>	1,49	-0,19	-12,6
Melón cukrový import	Min.	-	*1	*1	<b>1,49</b>	1,49		
	Max.				<b>1,90</b>	2,00	-0,10	-5,0
	Priem.				<b>1,68</b>	1,66	0,02	1,0
Cukína import	Min.	0,99	*1	*1	<b>0,99</b>	1,04	-0,05	-4,8
	Max.	2,10			<b>2,10</b>	2,10		
	Priem.	1,49			<b>1,52</b>	1,61	-0,09	-5,3
Baklažán import	Min.	1,60	*1	2,30	<b>0,85</b>	2,10	-1,25	-59,5
	Max.	2,85		3,45	<b>3,45</b>	3,09	0,36	11,7
	Priem.	2,23		2,84	<b>2,28</b>	2,59	-0,31	-12,1

Vysvetlivky: SR - Slovensko spolu, Zso - západoslovenská oblasť (Bratislavský, Trnavský, Trenčiansky a Nitriansky kraj), Sso - stredoslovenská oblasť (Žilinský a Banskobystrický kraj), Vso - východoslovenská oblasť (Košický a Prešovský kraj),

\*1 (cenu nezverejňujeme, menej ako 3 údaje)

**Vývoj odbytových cien importovaných rajčiakov (veľkoobchod)**


**Odbytové ceny zeleniny z veľkoobchodu**

Ceny za 10. týždeň sa zisťovali v dňoch 7. 3. – 10. 3. 2011

Ceny 1. triedy sa uvádzajú za kg, zv., ks bez DPH

Názov produktu	Cena	Zso	Sso	Vso	SR		Vývoj	
					10. t. 2011 €/m. j.	8. t. 2011 €/m. j.	10./8. t. 11 €/m. j.	10./8 t. 11 %
Šalát hlávkový / ks	Min.	0,45	-	-	<b>0,45</b>	*1		
	Max.	0,70			<b>0,70</b>			
	Priem.	0,55			<b>0,55</b>			
Šalát hlávkový / ks import	Min.	*1	0,45	0,47	<b>0,39</b>	0,39		
	Max.		0,52	0,50	<b>0,70</b>	0,70		
	Priem.		0,48	0,49	<b>0,50</b>	0,54	-0,04	-7,4
Šalát ľadový / ks import	Min.	0,53	*1	0,60	<b>0,52</b>	0,63	-0,11	-17,5
	Max.	0,90		0,82	<b>0,90</b>	0,95	-0,05	-5,3
	Priem.	0,72		0,71	<b>0,70</b>	0,81	-0,11	-13,3
Kapusta pekinská import	Min.	0,70	0,78	0,76	<b>0,70</b>	0,73	-0,03	-4,1
	Max.	1,20	0,85	0,89	<b>1,20</b>	1,15	0,05	4,3
	Priem.	0,92	0,83	0,83	<b>0,88</b>	0,90	-0,03	-3
Cibuľa	Min.	0,47	*1	-	<b>0,47</b>	0,42	0,05	11,9
	Max.	0,60			<b>0,60</b>	0,73	-0,13	-17,8
	Priem.	0,54			<b>0,53</b>	0,52	0,01	2,3
Cibuľa / zv. import	Min.	0,45	*1	0,46	<b>0,45</b>	0,40	0,05	12,5
	Max.	0,55		0,60	<b>0,60</b>	0,58	0,02	3,4
	Priem.	0,51		0,55	<b>0,53</b>	0,51	0,02	4,0
Cibuľa import	Min.	0,42	0,43	0,45	<b>0,42</b>	0,43	-0,01	-2,3
	Max.	0,60	0,52	0,60	<b>0,60</b>	0,64	-0,04	-6,2
	Priem.	0,47	0,47	0,51	<b>0,48</b>	0,50	-0,01	-3,0
Cibuľa červená import	Min.	0,44	*1	*1	<b>0,44</b>	0,48	-0,04	-8,3
	Max.	0,65			<b>0,65</b>	0,65		
	Priem.	0,56			<b>0,56</b>	0,54	0,02	3,7
Cesnak import	Min.	0,75	0,92	0,95	<b>0,75</b>	0,79	-0,04	-5,1
	Max.	1,85	1,12	1,07	<b>1,85</b>	1,65	0,20	12,1
	Priem.	1,29	1,00	1,00	<b>1,14</b>	1,17	-0,02	-1,9
Pór import	Min.	0,75	0,92	0,95	<b>0,75</b>	0,79	-0,04	-5,1
	Max.	1,85	1,12	1,07	<b>1,85</b>	1,65	0,20	12,1
	Priem.	1,29	1,00	1,00	<b>1,14</b>	1,17	-0,02	-1,9
Šampiňóny voľne ložené	Min.	1,90	1,73	1,63	<b>1,63</b>	1,63		
	Max.	2,16	2,35	1,85	<b>2,35</b>	2,50	-0,15	-6,0
	Priem.	2,06	2,08	1,74	<b>1,97</b>	2,01	-0,04	-1,9
Hliva voľne ložená	Min.	1*	1*	1*	<b>1,20</b>	1*		
	Max.				<b>2,68</b>			
	Priem.				<b>2,08</b>			

Vysvetlivky: SR - Slovensko spolu, Zso - západoslovenská oblasť (Bratislavský, Trnavský, Trenčiansky a Nitriansky kraj), Sso - stredoslovenská oblasť (Žilinský a Banskobystrický kraj), Vso - východoslovenská oblasť (Košický a Prešovský kraj), \*1 (cenu nezverejňujeme, menej ako 3 údaje)

**Odbytové ceny ovocia z veľkoobchodu**

Ceny za 10. týždeň sa zisťovali v dňoch 7. 3. – 10. 3. 2011

Ceny 1. triedy sa uvádzajú za kg, zv., ks bez DPH

Názov produktu	Cena	Zso	Sso	Vso	SR		Vývoj	
					10. t. 2011 €/m. j.	8. t. 2011 €/m. j.	10./8. t. 11 €/m. j.	10./8 t. 11 %
<b>Jablká Gala &gt;70 mm</b>	Min.	*1	*1	*1	<b>0,69</b>	*1		
	Max.				<b>0,95</b>			
	Priem.				<b>0,83</b>			
<b>Golden Del. &gt;70 mm</b>	Min.	0,62	*1	*1	<b>0,62</b>	0,62		
	Max.	0,90			<b>0,90</b>	0,90		
	Priem.	0,74			<b>0,72</b>	0,80	-0,09	-10,6
<b>Fuji &gt;70 mm</b>	Min.	*1	*1	*1	<b>0,69</b>	0,82	-0,13	-15,9
	Max.				<b>0,90</b>	1,10	-0,20	-18,2
	Priem.				<b>0,82</b>	0,92	-0,10	-10,9
<b>Gala import</b>	Min.	*1	*1	*1	<b>0,69</b>	0,56	0,13	23,2
	Max.				<b>0,95</b>	0,94	0,01	1,1
	Priem.				<b>0,84</b>	0,82	0,02	2,8
<b>Golden Del. import</b>	Min.	0,80	*1	*1	<b>0,70</b>	0,55	0,15	27,3
	Max.	0,95			<b>0,95</b>	0,95		
	Priem.	0,90			<b>0,85</b>	0,79	0,06	7,9
<b>Idared import</b>	Min.	0,63	*1	*1	<b>0,63</b>	0,59	0,04	6,8
	Max.	0,95			<b>0,95</b>	0,95		
	Priem.	0,83			<b>0,74</b>	0,70	0,05	6,7
<b>Jonagold import</b>	Min.	*1	-	*1	<b>0,65</b>	*1		
	Max.				<b>0,90</b>			
	Priem.				<b>0,72</b>			
<b>Hrušky import</b>	Min.	0,69	0,81	1,20	<b>0,69</b>	0,69		
	Max.	1,90	1,39	1,28	<b>1,90</b>	1,80	0,10	5,6
	Priem.	1,49	1,12	1,24	<b>1,32</b>	1,31	0,02	1,2
<b>Slivky import</b>	Min.	*1	*1	*1	<b>1,79</b>	1,85	-0,06	-3,2
	Max.				<b>2,35</b>	2,30	0,05	2,2
	Priem.				<b>2,11</b>	2,08	0,03	1,3
<b>Jahody import 250 g</b>	Min.	*1	*1	*1	<b>0,89</b>	*1		
	Max.				<b>1,16</b>			
	Priem.				<b>1,02</b>			
<b>Hrozno biele stolové import</b>	Min.	1,90	2,06	2,30	<b>1,90</b>	2,30	-0,40	-17,4
	Max.	3,20	2,60	2,70	<b>3,20</b>	3,20		
	Priem.	2,57	2,40	2,50	<b>2,51</b>	2,76	-0,25	-8,9
<b>Hrozno stol. modré import</b>	Min.	*1	*1	*1	<b>2,06</b>	2,80	-0,74	-26,4
	Max.				<b>2,95</b>	3,16	-0,21	-6,6
	Priem.				<b>2,54</b>	2,97	-0,43	-14,5
<b>Hrozno stol. červené import</b>	Min.	2,10	2,22	*1	<b>2,10</b>	2,29	-0,19	-8,3
	Max.	3,00	3,00		<b>3,00</b>	2,90	0,10	3,4
	Priem.	2,65	2,57		<b>2,65</b>	2,68	-0,04	-1,4

Vysvetlivky: SR - Slovensko spolu, Zso - západoslovenská oblasť (Bratislavský, Trnavský, Trenčiansky a Nitriansky kraj), Sso - stredoslovenská oblasť (Žilinský a Banskobystrický kraj), Vso - východoslovenská oblasť (Košický a Prešovský kraj), \*1 (cenu nezverejňujeme, menej ako 3 údaje)



**Odbytové ceny ovocia z veľkoobchodu**

Ceny za 10. týždeň sa zisťovali v dňoch 7. 3. – 10. 3. 2011

Ceny 1. triedy sa uvádzajú za kg, zv., ks bez DPH

Názov produktu	Cena	Zso	Sso	Vso	SR		Vývoj	
					10. t. 2011 €/m. j.	8. t. 2011 €/m. j.	10./8. t. 11 €/m. j.	10./8 t. 11 %
<b>Pomaranče</b>	Min.	0,56	0,51	0,64	<b>0,51</b>	0,49	0,02	4,1
	Max.	1,20	0,78	0,78	<b>1,20</b>	1,15	0,05	4,3
	Priem.	0,85	0,63	0,73	<b>0,77</b>	0,80	-0,03	-4,1
<b>Citróny</b>	Min.	0,57	0,60	0,73	<b>0,57</b>	0,49	0,08	16,3
	Max.	1,60	0,78	0,79	<b>1,60</b>	1,40	0,20	14,3
	Priem.	0,92	0,69	0,77	<b>0,83</b>	0,82		0,2
<b>Mandarínky</b>	Min.	0,52	0,73	*1	<b>0,52</b>	0,67	-0,15	-22,4
	Max.	1,45	0,99		<b>1,45</b>	1,25	0,20	16,0
	Priem.	0,99	0,88		<b>0,96</b>	0,94	0,02	2,0
<b>Grapefruity biele</b>	Min.	0,73	0,70	0,73	<b>0,70</b>	0,70		
	Max.	1,10	0,75	0,88	<b>1,10</b>	1,10		
	Priem.	0,89	0,73	0,80	<b>0,83</b>	0,85	-0,03	-2,9
<b>Grapefruity ružové, červené</b>	Min.	0,69	0,75	0,70	<b>0,69</b>	0,66	0,03	4,5
	Max.	1,15	0,80	0,99	<b>1,15</b>	1,15		
	Priem.	0,92	0,77	0,84	<b>0,86</b>	0,88	-0,02	-1,8
<b>Banány</b>	Min.	1,15	1,00	1,14	<b>1,00</b>	1,04	-0,04	-3,8
	Max.	1,30	1,20	1,30	<b>1,30</b>	1,30		
	Priem.	1,22	1,10	1,20	<b>1,18</b>	1,23	-0,04	-3,5
<b>Kivi / voľne ložené</b>	Min.	0,99	*1	-	<b>0,99</b>	0,99		
	Max.	1,60			<b>1,60</b>	1,60		
	Priem.	1,20			<b>1,24</b>	1,35	-0,11	-8,0
<b>Kivi / košík</b>	Min.	0,89	0,86	0,98	<b>0,86</b>	0,86		
	Max.	1,20	1,10	1,48	<b>1,48</b>	1,20	0,28	23,3
	Priem.	1,07	0,98	1,13	<b>1,06</b>	1,03	0,04	3,4
<b>Kivi platóny</b>	Min.	1,49	*1	-	<b>1,11</b>	1,11		
	Max.	1,60			<b>1,60</b>	1,60		
	Priem.	1,53			<b>1,42</b>	1,42		
<b>Ananás / ks import</b>	Min.	0,96	*1	*1	<b>0,96</b>	0,96		
	Max.	2,00			<b>2,30</b>	1,90	0,40	21,1
	Priem.	1,62			<b>1,70</b>	1,41	0,28	20,1
<b>Mango / ks import</b>	Min.	*1	*1	*1	<b>0,46</b>	0,49	-0,03	-6,1
	Max.				<b>0,80</b>	0,80		
	Priem.				<b>0,67</b>	0,68	-0,01	-2,1
<b>Avokádo / ks import</b>	Min.	*1	*1	*1	<b>0,35</b>	0,45	-0,10	-22,2
	Max.				<b>1,00</b>	1,00		
	Priem.				<b>0,65</b>	0,77	-0,12	-15,7

Vysvetlivky: SR - Slovensko spolu, Zso - západoslovenská oblasť (Bratislavský, Trnavský, Trenčiansky a Nitriansky kraj), Sso - stredoslovenská oblasť (Žilinský a Banskobystrický kraj), Vso - východoslovenská oblasť (Košický a Prešovský kraj), \*1 (cenu nezverejňujeme, menej ako 3 údaje)

## Pokles cien rajčiakov a uhoriek z dovozu

Z **koreňovej zeleniny** sa v 10. týždni tohto roka zvýšila priemerná odbytová cena domácej mrkvy o 2,9 % (0,45 €/kg) a cena importovanej mrkvy posilnila o 3,9 % na 0,44 €/kg. V porovnaní s rokom 2010 boli ceny mrkvy o 22,9 %, resp. o 24,4 % vyššie. Priemerná cena domáceho petržlenu stúpila o 4,1 % (0,91 €/kg), pri dovozovom petržlene naopak, klesla o 3,0 % (0,82 €/kg). Oproti roku 2010 boli jeho ceny výrazne nižšie o 29,7 %, resp. o 37,1 %. Cena zeleru z importu mierne oslabilo o 1,4 % na 0,83 €/kg, pričom bola až o 43,6 % vyššia ako v rovnakom týždni minulého roka. Drahšie ako vlani, a to o viac ako 30 % boli aj ceny červenej repy.

Pri **hlúbovej zelenine** sa cena bielej hlávkovej kapusty z importu zvýšila o 11,0 % (0,61 €/kg), pritom bola až o 72,2 % vyššia ako v 10. týždni minulého roka. Cena červenej kapusty z dovozu mierne klesla o 1,4 % na 0,56 €/kg (+42,9 % oproti r. 2010). Priemerná cena karfiolu z importu oslabilo o 2,2 % na 1,18 €/ks a jeho cena bola o 24,4 % nižšia ako v 10. týždni 2010.

Z **plodovej zeleniny** v 10. týždni 2011 v porovnaní s 8. týždňom výrazne klesla cena rajčiakov z dovozu o 12,4 % na 1,30 €/kg (-18,4 % oproti roku 2010. Na úrovni 2,32 €/kg ostala priemerná cena papriky PCR z dovozu, bola však

o 7,0 % drahšia ako vlani. Mierne, len o 1,1 % (2,21 €/kg) sa zvýšila cena červenej papriky z importu, v porovnaní s minulým rokom bola o 6,2 % lacnejšia. Klesla cena šalátových uhoriek z dovozu o 12,6 % na 1,30 €/kg (-12,2 % oproti roku 2010).

**Listová zelenina:** priemerná cena importovaného hlávkového šalátu sa znížila o 7,4 % (0,50 €/ks) a cena ľadového šalátu klesla o 13,3 % na 0,70 €/ks. V porovnaní s rokom 2010 boli ich ceny v 10. týždni tohto roka o 20,7 %, resp. o 26,5 % nižšie. Odbytová cena importovanej pekinskej kapusty oslabilo o 3,0 % na 0,88 €/kg, ale bola až o 70,0 % vyššia ako v 10. týždni 2010.

**Cibuľová zelenina:** priemerná cena domácej cibule posilnila o 2,3 % na 0,53 €/kg a cena cibule z dovozu klesla o 3,0 % na 0,48 €/kg, pričom medziročne bola o 10,3 %, resp. o 8,5 % drahšia ako v roku 2010. Mierne, o 2,8 % na 3,82 €/kg sa zvýšila cena cesnaku z dovozu. V 10. týždni roku 2010 bol cesnak o 34,0 % lacnejší.

Odbytová cena domácich **zemiakov** vo veľkoobchode mierne klesla (-2,3%) na 0,46 €/kg, naopak cena importovaných zemiakov stúpila o 1,4 % na 0,44 €/kg. Zemiaky medziročne zdraželi až o 108,6 %, resp. o 63,6 %. PPA - ATIS

## Ceny citrusov väčšinou klesli

V 10. týždni 2011 sa domáce jablká všetkých odrôd spolu 1. triedy väčšie ako 65 mm podľa hlásení od respondentov PPA – ATIS predávali v priemere po 0,81 €/kg, pričom ich cena stúpila oproti 8. týždňu tohto roka o 5,3 % a medziročne bola o 23,8 % vyššia. Rovnakú priemernú cenu 0,81 €/kg (+8,1 %) sme zaznamenali aj pri dovozových jablkách všetkých odrôd spolu, v porovnaní s 10. týždňom minulého roka bola však o 52,1 % vyššia. V 10. týždni 2011 boli ceny domácich jabĺk odrody Golden Delicious >70 mm o 5,6 % a z importu o 32,2 % vyššie ako pred rokom. Drahšie ako v 10. týždni minulého roka boli aj domáce jablká odrody Gala o 6,7 % a Fuji o 9,7 %.

Odbytová cena hrušiek z dovozu v porovnaní s 8. týždňom 2011 stúpila len o 1,2 % na 1,32 €/kg (+26,1 % nad úrovňou minulého roka).

Priemerná cena bieleho **stolového hrozna** z dovozu v porovnaní s 8. týždňom 2011 klesla o 8,9 % na 2,51 €/kg, medziročne bola vyššia

o 34,5 %. Pri červenom hrozne cena mierne oslabilo o 1,4 % na 2,65 €/kg (+21,0 % oproti minulému roku).

Odbytové ceny **citrusových plodov** v porovnaní s 8. týždňom kolísali. Najviac klesla priemerná cena pomarančov o 4,1 % na 0,77 €/kg. Pri bielych grapefruitoch sa cena znížila o 2,9 % na 0,83 €/kg a pri červených a ružových grapefruitoch klesla o 1,8 % na 0,86 €/kg. O 2,0 % na 0,96 €/kg zdraželi mandarínky. V porovnaní s inými druhmi ovocia, pri ktorých sme zaznamenali viac ako 20-percentné zvýšenie cien, sa ceny citrusov medziročne zmenili len od -7,6 % do 3,7 %.

V porovnaní s 8. týždňom tohto roka priemerná cena **banánov** oslabilo o 3,5 % na 1,18 €/kg. Medziročne boli banány v rovnakom týždni o 26,3 percenta drahšie.

Ceny **kivi** balené v košíkoch oproti 8. týždňu tohto roka stúpili o 3,4 % na 1,06 €/kg, medziročne však zdraželi, a to podľa balenia od 11,0 % (voľné) do 28,4 % (v platónoch). PPA - ATIS

## Odbytové ceny vybraných druhov zeleniny v ČR

Ceny sa zisťovali v 10. týždni 2011

Ceny I. tr. sa uvádzajú bez dopravy a DPH v Kč/MJ

Druh zeleniny	MJ	Z domácej produkcie				Z dovozu			
		min.	max.	priem.	±10. t. / 8 t.	min.	max.	priem.	±10. t. / 8 t.
Brokolica	ks			*1		14,50	17,90	<b>17,00</b>	- 3,70
Cibuľa svetlá	kg	9,90	12,90	<b>11,80</b>	- 0,60	8,90	13,40	<b>11,40</b>	- 0,60
Cibuľa červená	kg			*1		12,00	14,00	<b>12,80</b>	- 0,50
Cibuľa lahôdková	zv.			*1		10,70	14,00	<b>12,20</b>	- 0,10
Cukína	kg			*1		28,10	37,10	<b>33,10</b>	- 3,20
Cesnak	kg			*1		99,00	124,20	<b>113,4</b>	+ 5,60
Červená repa	kg			*1		8,90	12,40	<b>10,70</b>	+ 0,70
Kel	kg			*1		15,90	21,10	<b>19,20</b>	- 1,70
Kaleráb	ks			*1		10,30	12,90	<b>11,40</b>	- 0,40
Karfiol	kg			*1		21,10	32,10	<b>27,20</b>	- 2,60
Mrkva a karotka	kg			*1		8,50	12,90	<b>11,50</b>	- 0,10
Uhorky šalátové	kg			*1		19,00	29,00	<b>24,50</b>	- 6,60
Paprika biela	kg			*1		58,80	62,50	<b>61,10</b>	+ 2,70
červená	kg			*1		47,00	58,80	<b>51,60</b>	+ 7,30
zelená	kg			*1		46,90	76,80	<b>63,20</b>	+ 20,60
Petržlen	kg			*1		21,10	22,00	<b>21,50</b>	+ 1,10
Pór	kg			*1		19,90	25,60	<b>23,40</b>	+ 0,40
Rajčiaky	kg			*1		20,00	32,60	<b>26,40</b>	- 5,20
Red'kev biela	ks			*1		11,50	16,30	<b>14,40</b>	
Red'kovka	zv.			*1		6,60	9,70	<b>8,40</b>	+ 0,90
Šalát hlávkový	ks			*1		18,90	19,20	<b>19,10</b>	- 2,50
Padový	ks			*1		10,70	17,30	<b>12,60</b>	+ 1,80
Kapusta biela	kg			*1		13,90	16,60	<b>15,20</b>	- 3,90
červená	kg			*1		12,50	19,10	<b>16,30</b>	+ 3,10
kvas. voľná	kg	16,80	21,60	<b>18,50</b>		9,50	14,50	<b>11,30</b>	+ 0,10
Zeler bez vňate	kg			*1		16,00	22,70	<b>20,80</b>	- 0,10

 Zdroj: TIS<sup>CR</sup> SZIF č. 5/2011

Kurz ECB ku dňu 10. 3. 2011, 1 EUR = 24,331 CZK

## Ceny zeleniny na vybraných trhoch v Maďarsku

Ceny sa zisťovali v 10. týždni 2011

Ceny sa uvádzajú v HUF/MJ bez DPH

Druh zeleniny	MJ	Veľkoobchod			
		Debrecén	Kecskemét	Miskolc	Szeged
Mrkva	kg	140	130	120	125
Petržlen	kg	420	380	350	370
Zeler	kg	200	220	260	-
Červená repa	kg	150	-	150	-
Red'kovka	zv.	90	70	110	65
Kapusta hlávková biela	kg	150	90	160	120
Kapusta hlávková červ.	kg	170	-	170	165
Kaleráb	kg	150	-	190	-
Kel hlávkový	kg	-	160	180	200
Rajčiaky rýchléné	kg	-	500	720	500
Uhorky šalátové	kg	-	550	-	430
Cibuľa	kg	110	120	120	125
Cibuľka lahôdková	zv.	90	80	120	110
Cibuľa červená	kg	170	200	190	150
Cesnak	kg	1 150	1 300	1 300	1 200
Zemiaky	kg	105	120	116	135

Zdroj: AKI – PAIR

Kurz ECB ku dňu 10. 3. 2011, 1 EUR = 273,05 HUF

**Odbytové ceny zeleniny na vybraných trhoch v Poľsku**

Ceny sa zisťovali v dňoch 1. 3. – 3. 3. 2011

Ceny sa uvádzajú v PLN/MJ bez DPH

Druh zeleniny	MJ	Bronisze		Kalisz		Poznań		Lublin	
		3. 3. 2011		3. 3. 2011		1. 3. 2011		2. 3. 2011	
		min.	max.	min.	max.	min.	max.	min.	max.
<b>Domáca produkcia</b>									
Červená repa	kg	1,20	1,60	0,80	1,00	1,00	1,20	1,00	1,20
Cibuľa biela	kg	1,40	1,80	1,00	1,20	1,60	1,70	1,20	1,40
Cesnak	kg	-	-	-	-	13,00	16,00	-	-
Kapusta biela	kg	1,80	2,30	1,80	2,00	2,00	2,00	1,72	2,00
Mrkva	ks	1,20	1,80	1,00	1,30	1,20	1,30	1,00	1,50
Uhorky dlhé	kg	5,00	5,50	4,50	5,00	-	-	-	-
Uhorky krátke	kg	5,00	6,00	9,50	10,00	5,50	6,00	6,00	7,00
Petržlen	kg	3,30	4,00	2,00	2,60	2,80	3,00	2,40	3,00
Pór	kg	3,75	4,50	-	-	4,00	4,50	3,60	4,00
Red'kovka	zv.	-	-	-	-	1,20	1,60	-	-
Šalát	ks	3,66	4,16	-	-	1,89	2,40	2,50	3,00
Zeler	kg	2,50	3,50	2,00	2,60	3,40	3,40	2,40	3,00
Zemiaky	kg	1,20	1,36	1,07	1,20	1,00	1,60	1,33	1,40
Šampiňóny	kg	5,50	6,30	3,00	5,00	5,00	5,50	4,25	4,50
<b>Dovoz</b>									
Cibuľa biela	kg	1,75	2,10	-	-	-	-	1,30	1,50
Cesnak	kg	-	-	12,00	12,50	-	-	14,50	16,00
Karfiol	ks	5,00	6,30	5,00	5,50	4,00	6,00	3,75	4,50
Kapusta skorá	ks	-	-	4,50	4,50	5,00	5,00	5,00	5,63
Mrkva	kg	1,40	1,65	-	-	-	-	-	-
Uhorky dlhé	kg	4,50	5,30	4,50	5,00	4,44	4,90	4,89	5,78
Uhorky krátke	kg	-	-	19,00	20,00	-	-	3,56	5,33
Paprika červ.	kg	9,00	12,00	7,50	8,00	8,00	9,00	7,80	8,60
Paprika zelená	kg	10,00	11,50	7,50	8,00	-	-	10,00	12,00
Paprika žltá	kg	9,00	12,00	7,50	8,00	-	-	11,00	12,00
Rajčiaky	kg	5,00	6,00	5,00	6,00	5,25	7,50	5,00	8,17
Pór	kg	3,70	4,50	-	-	-	-	3,50	4,50
Red'kovka	zv.	1,30	1,50	1,00	1,30	-	-	1,25	1,50
Šalát	ks	2,00	2,50	2,00	2,00	3,00	4,00	1,75	2,19
Zemiaky	kg	1,50	2,00	-	-	-	-	1,48	1,64
Zemiaky skoré	kg	2,55	3,00	-	-	2,60	2,90	2,67	3,00

Zdroj: Ministerstwo rolnictwa i rozwoju wsi

Kurz ECB ku dňu 3. 3. 2011, 1 EUR = 3,983 PLN

**Ceny platené výrobcom ovocia v ČR**

Ceny sa zisťovali v 9. týždni 2011

Ceny I. tr. sa uvádzajú bez dopravy a DPH v Kč/kg

Druh (odroda)	Trieda	Ceny poľnohospodárskych výrobcov			Vývoj priem. CPV 9. / 8. t. 2011 v %
		minimálna	maximálna	priemerná	
<b>Jablká Braeburn</b>	I.	14,00	15,00	<b>14,50</b>	
<b>Gala</b>	I.	15,00	17,00	<b>16,30</b>	
<b>Gloster</b>	V.	13,00	14,50	<b>13,80</b>	- 9,0
	I.	10,50	16,50	<b>12,20</b>	- 6,3
<b>Golden Delicious</b>	V.	11,50	23,00	<b>14,30</b>	- 2,4
	I.	10,00	21,00	<b>13,60</b>	+ 9,6
<b>Goldstar</b>	V.	12,50	15,00	<b>13,50</b>	
	I.	10,50	13,00	<b>11,60</b>	+ 2,7
<b>Granny Smith</b>	V.	12,50	16,00	<b>13,80</b>	
	I.	10,50	15,00	<b>12,30</b>	
<b>Idared</b>	V.	11,00	19,00	<b>13,30</b>	- 2,0
	I.	8,00	17,00	<b>11,70</b>	+ 3,0
<b>Jonagold</b>	V.	12,50	23,00	<b>14,50</b>	- 1,9
	I.	10,00	21,00	<b>13,40</b>	+ 7,4
<b>Melodie</b>	I.	10,00	12,00	<b>11,00</b>	- 1,8
<b>Melrose</b>	V.	9,50	18,00	<b>12,50</b>	- 3,1
	I.	8,50	15,00	<b>11,60</b>	+ 0,7
<b>Rubín</b>	I.	10,00	16,00	<b>12,50</b>	- 11,3
<b>Šampión</b>	I.	11,00	14,50	<b>13,10</b>	
<b>Topaz</b>	V.	11,50	15,00	<b>12,80</b>	- 6,9
	I.	10,00	16,00	<b>12,80</b>	+ 7,6
<b>Zvonkové</b>	V.	9,50	10,00	<b>9,80</b>	
<b>Hrušky</b>	I.	12,00	16,00	<b>14,00</b>	

 Zdroj: TIS<sup>ČR</sup> SZIF č. 5/2011

Kurz ECB ku dňu 3. 3. 2011, 1 EUR = 24,208 CZK

Poznámka: \*1 - neuvedené (menej ako tri údaje)

**Obchodné odbytové ceny vybraných druhov ovocia v ČR**

Ceny sa zisťovali v 9. týždni 2011

Ceny I. tr. sa uvádzajú bez dopravy a DPH v Kč/kg

Druh (odroda)	Nákupná cena			Odbytová cena		
	minimálna	maximálna	priemerná	minimálna	maximálna	priemerná
<b>Jablká Idared D</b>			*1	15,90	19,80	<b>18,10</b>
<b>Golden Delicious D</b>	11,50	17,60	<b>15,00</b>	16,40	19,90	<b>17,80</b>
<b>Fuji import</b>	14,90	17,60	<b>16,20</b>	16,90	19,90	<b>18,80</b>
<b>Gloster import</b>			*1	17,90	19,80	<b>18,70</b>
<b>Golden Del. import</b>	11,50	17,60	<b>14,90</b>	12,90	19,90	<b>18,40</b>
<b>Jonagold import</b>			*1	17,50	23,60	<b>20,20</b>
<b>Hrušky import</b>	14,50	34,80	<b>25,00</b>	22,50	38,80	<b>29,40</b>
<b>Hrozno biele import</b>	39,00	59,80	<b>49,10</b>	48,00	78,00	<b>61,80</b>
<b>Hrozno modré import</b>	45,50	65,70	<b>54,80</b>	50,00	81,90	<b>69,10</b>
<b>Banány</b>	22,30	29,90	<b>25,10</b>	25,30	33,30	<b>31,10</b>
<b>Citróny</b>	12,50	17,90	<b>14,70</b>	13,90	21,10	<b>18,60</b>
<b>Grapefruity červené</b>	15,00	20,00	<b>17,00</b>	18,50	22,70	<b>21,40</b>
<b>Mandarínky</b>	15,20	24,80	<b>19,40</b>	17,90	28,00	<b>23,30</b>
<b>Pomaranče</b>	12,20	20,40	<b>15,60</b>	13,50	23,10	<b>18,00</b>
<b>Ananás / ks</b>	20,50	47,90	<b>28,90</b>	23,00	52,90	<b>32,60</b>
<b>Kivi voľné</b>	21,80	33,40	<b>27,00</b>	31,00	37,30	<b>33,40</b>

 Zdroj: TIS<sup>ČR</sup> SZIF č. 5/2011

Kurz ECB ku dňu 3. 3. 2011, 1 EUR = 24, 208 CZK

Poznámka: \*1 - neuvedené (menej ako tri údaje), D – domáce

**Obchodné ceny vybraných druhov ovocia v Rakúsku**

€/kg bez DPH

Druh ovocia/odroda	Priemerná cena		Vývoj v %	Ceny v januári	
	Január 2011	December 2010	1. 2011/12. 2010	min.	max.
<b>Jablká</b>					
Boskoop 70 – 80 mm	0,69	0,73	-5,5	0,64	0,78
Braeburn 70 – 80 mm	0,58	0,63	-7,9	0,49	0,77
Elstar 65 – 70 mm	0,61	0,62	-1,6	0,55	0,77
Fuji 70 – 80 mm	0,82	0,80	2,5	0,77	0,95
Gala 65 – 70 mm	0,56	0,60	-6,7	0,46	0,86
Golden Del. 70 – 80 mm	0,63	0,59	6,8	0,46	0,77
Granny Smith 70 – 80mm	0,79	0,74	6,8	0,67	0,81
Idared 70 – 80 mm	0,64	0,62	3,2	0,60	0,68
Jonagold 70 – 80 mm	0,67	0,67	0,0	0,53	0,71
Red Delicious 70 – 80 mm	0,74	0,82	-9,8	0,65	0,80
Hrušky	1,10	1,03	6,8	0,40	1,80

Zdroj: AMA – Agrarmarkt Austria

**Ceny výrobcov jabĺk v Rakúsku**

€/kg

Odroda/týždeň	Ceny výrobcov jabĺk v roku 2011					
	7. týždeň	6. týždeň	5. týždeň	4. týždeň	3. týždeň	2. týždeň
	v €/kg					
Arlet	0,58	0,58	0,58	0,58	0,58	0,58
Braeburn	0,55	0,55	0,55	0,55	0,55	0,55
Elstar	0,65	0,65	0,65	0,65	0,65	0,65
Gala	0,58	0,58	0,58	0,58	0,58	0,58
Golden Delicious	0,50	0,50	0,50	0,50	0,50	0,50
Idared	0,55	0,55	0,55	0,55	0,55	0,55
Jonagold	0,55	0,55	0,55	0,55	0,55	0,55
Kronsprinz Rudolf	0,90	0,90	0,90	0,90	0,90	0,90
Pinova	0,60	0,60	0,60	0,60	0,60	0,60
RubINETTE	0,55	0,55	0,55	0,55	0,55	0,55
Topaz	0,65	0,65	0,65	0,65	0,65	0,65

Zdroj: AMA – Agrarmarkt Austria

**Dobrý odbyt jabĺk**

K 1. februáru 2011 sa pre domácu potrebu nachádzalo v rakúskych skladoch ovocia 119 830 ton jabĺk z intenzívnych sádov. V porovnaní s rovnakým mesiacom minulého roka to bolo o 4 164 ton, resp. o 3,4 % menej jabĺk.

V najvýznamnejšej pestovateľskej oblasti spolkovéj krajiny, v Štajersku, bolo množstvo uskladnených jabĺk 112 617 ton, t. j. o 2,0 % menej ako začiatkom februára minulého roka. V Hornom Rakúsku bolo v skladoch 2 504 ton jabĺk, t. j. o 15,8 % menej ako vlni, v Dolnom Rakúsku 506 ton (-36,0 %) a v oblasti Burgenlandu 3 207 ton (-28,4 %).

Z odrodového zastúpenia jabĺk v skladoch dominoval Golden Delicious v množstve 40 992

ton, t. j. o 4,7 % viac ako vlni. Väčšie množstvo ako v rovnakom období minulého roka bolo takisto pri odrodách Gala (19 197 ton, +25,5 %) a Granny Smith (144 ton, 364,5 %).

Nižšie množstvo ako vlni bolo pri odrodách Idared (19 392 ton, -6,4 %) a Braeburn (10 268 ton, -24,6 %). Pri odrode Jonagold bolo k prvému februáru tohto roka v skladoch významné množstvo jabĺk (9 110 ton), oproti minulému roku bolo toto množstvo o 7,6 % nižšie. Výrazne zredukovaná v porovnaní s rovnakým obdobím minulého roka bola aj ponuka jabĺk pri odrodách Jonagored (3 856 ton, -23,1 %) a Elstar (2 670 t, -19,7 %).

PPA – ATIS/AMA

## Ceny ovocia na vybraných trhoch v Maďarsku

Ceny sa zisťovali v 10. týždni 2011

Ceny sa uvádzajú v HUF/kg bez DPH

Druh ovocia	MJ	Veľkoobchod			
		Debrecén	Kecskemét	Miskolc	Szeged
Jablká Idared	kg	120	120	150	130
Jonagold	kg	-	-	160	150
Jonagored	kg	120	-	180	-
Mutsu	kg	-	90	-	150
Starking	kg	140	-	180	240
Golden Delicious	kg	-	200	150	200
Hrušky Alex./Boscoop	kg	-	360	-	-
Williams	kg	-	380	-	-

Zdroj: AKI – PAIR

Kurz ECB ku dňu 10. 3. 2011, 1 EUR = 273,05 HUF

## Ceny ovocia v Taliansku

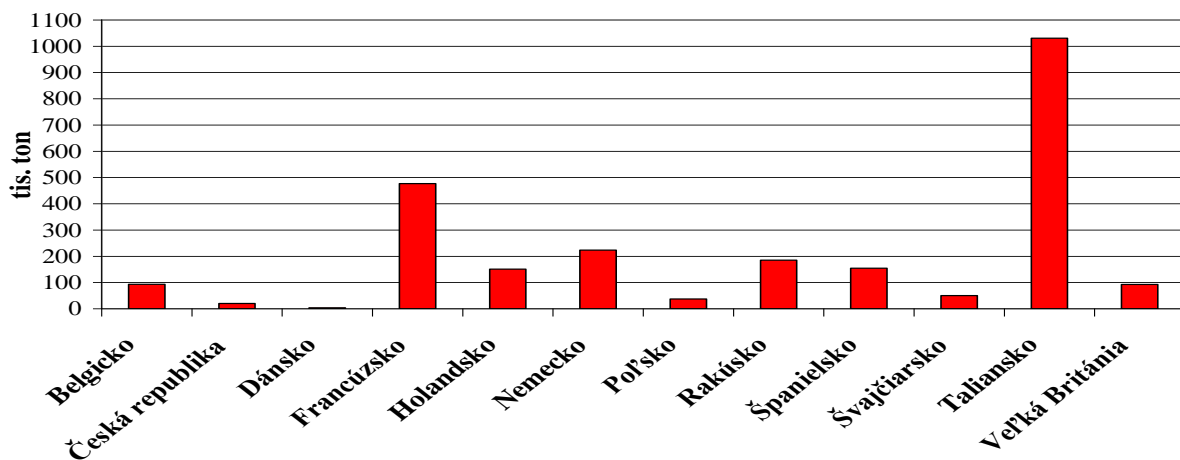
€/kg

Druh ovocia/týždeň	Obchodné ceny ovocia v roku 2011				Vývoj cien	
	9. týždeň	8. týždeň	7. týždeň	6. týždeň	9./8. t. 11	9. t. 11/10
	v €/kg				v %	
Hrušky I*	0,94	0,95	0,95	0,96	-0,5	32,1
Jablká I*	0,61	0,61	0,61	0,61	-0,4	30,1
Kivi I*	0,85	0,85	0,85	0,86	-0,3	18,8
Citróny	0,29	0,28	0,30	0,29	1,3	-5,8
Pomaranče	0,24	0,24	0,24	0,24	0,7	26,9
Mandarínky	0,31	0,31	0,35	0,34	2,2	8,1

Zdroj: Ismea

Poznámka: I\* - frankocena v maloobchode

## Zásoba jablák vo vybraných krajinách EÚ k 1. 2. 2011



Zdroj: WAPA

Graf: PPA – ATIS

**Odbytové ceny ovocia na vybraných trhoch v Poľsku**
*Ceny sa zisťovali v dňoch 1. 3. – 3. 3. 2011*
*Ceny sa uvádzajú v PLN/kg bez DPH*

Druh	Odroda	Bronisze		Lublin		Sandomierz		Kalisz	
		3. 3. 2011		1. 3. 2011		3. 3. 2011		3. 3. 2011	
		min.	max.	min.	max.	min.	max.	min.	max.
<b>Domáca produkcia</b>									
<b>Hrušky</b>		3,00	4,50	-	-	2,00	4,00	3,00	4,00
<b>Jablká</b>	<b>Alwa</b>	2,00	3,00	-	-	-	-	-	-
	<b>Booskop</b>	-	-	-	-	1,30	1,90	-	-
	<b>Cortland</b>	2,85	3,66	2,00	3,67	1,20	2,00	-	-
	<b>Eliza</b>	-	-	2,00	3,07	1,40	2,00	-	-
	<b>Elstar</b>	-	-	-	-	1,30	2,10	-	-
	<b>Gala</b>	2,20	3,30	3,00	3,00	1,60	2,20	2,33	2,33
	<b>Gloster</b>	2,20	3,30	1,67	3,00	1,40	1,85	2,33	2,33
	<b>Golden</b>	-	-	2,00	3,00	1,50	2,10	2,53	2,67
	<b>Idared</b>	-	-	-	-	1,30	1,90	-	-
	<b>Jonagold</b>	2,00	3,00	2,00	2,67	1,30	1,80	2,33	2,33
	<b>Jonagored</b>	2,00	3,00	-	-	1,30	1,85	-	-
	<b>Jonica</b>	2,00	3,00	-	-	-	-	-	-
	<b>Ligol</b>	2,20	3,00	2,00	3,00	1,40	2,10	2,33	2,67
	<b>Lobo</b>	3,00	3,66	2,33	3,33	1,50	2,00	2,67	3,00
<b>Šampión</b>	2,30	3,00	1,67	3,00	1,30	1,80	2,53	2,67	
<b>Dovoz</b>									
<b>Banány</b>		4,90	5,38	4,10	5,00	4,80	5,20	2,83	3,06
<b>Citróny</b>		2,90	4,50	2,50	3,50	3,50	4,50	2,90	3,80
<b>Grapefruity</b>		5,00	7,00	3,40	7,00	6,00	6,50	4,00	4,60
<b>Hrušky</b>		4,00	4,75	3,80	5,50	-	-	3,00	4,00
<b>Jablká</b>		2,20	5,90	-	-	-	-	4,40	4,40
<b>Mandarínky</b>		3,80	6,00	4,00	4,60	3,50	4,00	3,00	4,50
<b>Pomaranče</b>		3,00	4,20	2,60	4,00	3,50	4,00	3,40	4,00
<b>Slivky</b>		4,00	6,00	-	-	-	-	-	-
<b>Jahody</b>		16,00	19,00	18,00	18,00	-	-	14,00	14,00
<b>Hrozno</b>		12,00	15,00	10,67	14,22	10,00	11,00	6,00	7,00

*Zdroj: Ministerstwo rolnictwa i rozwoju wsi*
*Kurz ECB ku dňu 3. 3. 2011, 1 EUR = 3,983 PLN*

Vydavateľ: PPA – ATIS Dobrovičova 12 815 26 Bratislava  ISSN 1336-4421	Redakcia: Ing. Daniela Kučová Ing. Viera Konečná e-mail: <a href="mailto:Daniela.Kucova@apa.sk">Daniela.Kucova@apa.sk</a> <a href="mailto:Viera.Konecna@apa.sk">Viera.Konecna@apa.sk</a> Tel.: 02/53 417 419 Fax: 02/53 418 151	©Rozmnožovanie a využívanie informácií je možné len po písomnej dohode s ATIS. Všetky informácie sú spracované s najväčšou starostlivosťou. Informácie obsiahnuté v tomto materiáli sa zakladajú na informačných zdrojoch, o ktorých sme presvedčení, že sú hodnoverné. Za správnosť a úplnosť uvádzaných informácií sa PPA - ATIS nezaručuje, ako ani nezodpovedá za škody vzniknuté na základe ich využívania.
---	--	---