

Vydavateľ:  
**PPA – ATIS**  
 Agrárne trhové informácie  
 Slovenska  
 Dobrovičova 12  
 815 26 Bratislava

**Tel.:** 02 / 53 417 419  
**Fax:** 02 / 53 418 151  
**e-mail:** [atis@apa.sk](mailto:atis@apa.sk)  
 ATIS na INTERNETE  
<http://www.apa.sk>

### V tomto čísle:

1. [Ponuka a ceny zeleniny od výrobcov](#)  
[Ponuka a ceny ovocia od výrobcov](#)
2. [Ceny zeleniny od výrobcov](#)
3. [Ceny ovocia od výrobcov](#)  
[Odhad úrody ovocia v SR](#)
4. [ZEMIAKY](#)
5. [Odbytové ceny zeleniny z veľkoobchodu](#)
9. [Odbytové ceny ovocia z veľkoobchodu](#)
11. [Ceny pestovateľov vybraných druhov zeleniny v ČR](#)  
[Odbytové ceny vybraných druhov zeleniny v ČR](#)
12. [Ceny zeleniny na vybraných trhoch v Maďarsku](#)  
[Ceny zeleniny v Taliansku](#)
13. [Odbytové ceny zeleniny na vybraných trhoch v Poľsku](#)
14. [Ceny ovocia na vybraných trhoch v Maďarsku](#)  
[Ceny ovocia v Taliansku](#)  
[Obchodné ceny vybraných druhov ovocia v Rakúsku](#)
15. [Odbytové ceny ovocia na vybraných trhoch v Poľsku](#)

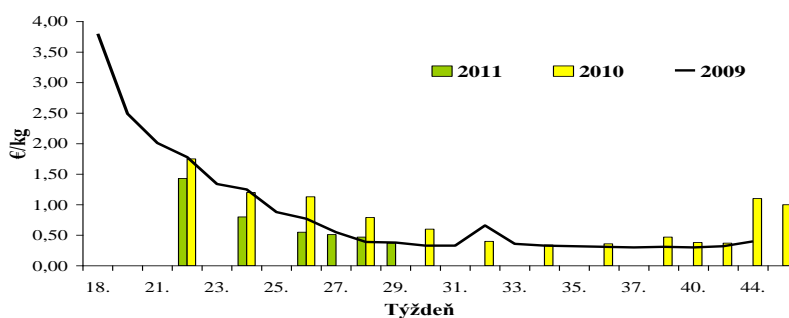
**ISSN 1336-4421**

### Ponuka a ceny zeleniny od výrobcov

V 29. týždni 2011 klesla cena bielej hlávkovej kapusty o 16,9 % (0,14 €/kg) a cena červenej kapusty oslabilo o 5,5 percenta (0,24 €/kg). Z plodovej zeleniny sa znížila priemerná cena rýchlých rajčiakov o 17,1 % na 0,43 €/kg. Nákupná cena rýchlenej papriky padla o 21,6 % na 0,37 €/kg a cena šalátových uhoriek sa znížila o 10,1 % na 0,15 €/kg. Priemerná cena cukrového melóna padla až o 38,5 % na 0,28 €/kg. Cena tekvice oslabilo o 4,2 % na 0,18 €/kg a cena cukíny sa znížila o 5,0 % (0,32 €/kg).

PPA – ATIS

Vývoj cien papriky od výrobcov

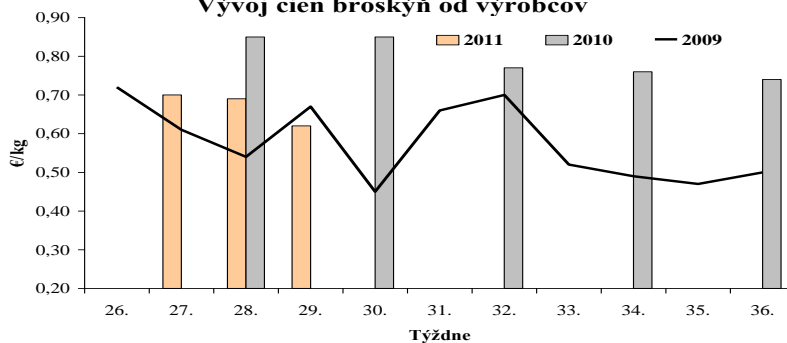


### Ponuka a ceny ovocia od výrobcov

V 29. týždni 2011 boli v ponuke pestovateľov letné jablká, ktorých ceny sa pohybovali v rozpätí od 0,35 do 0,70 €/kg. Znížila sa ponuka marhúľ, pričom ich cena klesla o 11,1 % na 0,89 €/kg. Priemerná cena broskýň od pestovateľov sa znížila (-10,1 %) na 0,62 €/kg. Výrazne, až o 37,5 % na 0,47 €/kg padla aj cena sliviek.

PPA – ATIS

Vývoj cien broskýň od výrobcov



Grafy: PPA – ATIS

**Ceny zeleniny od výrobcov**

Ceny za 29. týždeň sa zisťovali v dňoch 18. 7. – 21. 7. 2011

Ceny 1. triedy sa uvádzajú za kg, zv. ks bez DPH

Názov produktu	Cena	Zso	Sso	Vso	SR		Vývoj	
					29. týž. 2011 €/m. j.	28. týž. 2011 €/m. j.	29. / 28. t. 2011 €/m. j.	29. / 28. t. 2011 %
<b>Mrkva / zv.</b>	Min.	0,22	-	-	<b>0,22</b>	*1		
	Max.	0,27			<b>0,27</b>			
	Priem.	0,25			<b>0,25</b>			
<b>Zeler</b>	Min.	0,16	-	-	<b>0,16</b>	*1		
	Max.	0,35			<b>0,35</b>			
	Priem.	0,23			<b>0,23</b>			
<b>Kapusta hlávková biela</b>	Min.	0,12	-	-	<b>0,12</b>	0,15	-0,03	-20,0
	Max.	0,17			<b>0,17</b>	0,22	-0,05	-22,7
	Priem.	0,14			<b>0,14</b>	0,17	-0,03	-16,9
<b>Kapusta hlávková červená</b>	Min.	0,20	-	-	<b>0,20</b>	0,15	0,05	33,3
	Max.	0,30			<b>0,30</b>	0,32	-0,02	-6,2
	Priem.	0,24			<b>0,24</b>	0,26	-0,01	-5,5
<b>Kel</b>	Min.	0,20	-	-	<b>0,20</b>	*1		
	Max.	0,25			<b>0,25</b>			
	Priem.	0,22			<b>0,22</b>			
<b>Karfiol</b>	Min.	0,50	-	-	<b>0,50</b>	*1		
	Max.	0,60			<b>0,60</b>			
	Priem.	0,52			<b>0,52</b>			
<b>Rajčiaky rýchlené</b>	Min.	0,25	*1	*1	<b>0,25</b>	0,30	-0,05	-16,7
	Max.	0,80			<b>0,80</b>	0,80		
	Priem.	0,43			<b>0,43</b>	0,52	-0,09	-17,1
<b>Paprika rýchlená</b>	Min.	0,30	-	-	<b>0,30</b>	0,40	-0,10	-25,0
	Max.	0,45			<b>0,45</b>	0,50	-0,05	-10,0
	Priem.	0,37			<b>0,37</b>	0,47	-0,10	-21,6
<b>Uhorky šalátové</b>	Min.	0,10	-	*1	<b>0,10</b>	0,10		
	Max.	0,20			<b>0,20</b>	0,20		
	Priem.	0,14			<b>0,15</b>	0,17	-0,02	-10,1
<b>Dyňa červená</b>	Min.	0,14	-	-	<b>0,14</b>	*1		
	Max.	0,20			<b>0,20</b>			
	Priem.	0,16			<b>0,16</b>			
<b>Melón cukrový</b>	Min.	0,18	-	-	<b>0,18</b>	0,40	-0,22	-55,0
	Max.	0,35			<b>0,35</b>	0,50	-0,15	-30,0
	Priem.	0,28			<b>0,28</b>	0,45	-0,17	-38,5
<b>Tekvica</b>	Min.	0,15	-	-	<b>0,15</b>	0,17	-0,02	-11,8
	Max.	0,20			<b>0,20</b>	0,20		
	Priem.	0,18			<b>0,18</b>	0,19	-0,01	-4,2
<b>Cukína</b>	Min.	0,20	-	-	<b>0,20</b>	0,30	-0,10	-33,3
	Max.	0,45			<b>0,45</b>	0,40	0,05	12,5
	Priem.	0,32			<b>0,32</b>	0,33	-0,02	-5,0
<b>Cibuľa</b>	Min.	0,25	-	-	<b>0,25</b>	*1		
	Max.	0,35			<b>0,35</b>			
	Priem.	0,30			<b>0,30</b>			

Vysvetlivky: SR - Slovensko spolu, Zso - západoslovenská oblasť (Bratislavský, Trnavský, Trenčiansky a Nitriansky kraj), Sso - stredoslovenská oblasť (Žilinský a Banskobystrický kraj), Vso - východoslovenská oblasť (Košický a Prešovský kraj), \*1 (cenu nezverejňujeme, menej ako 3 údaje)

**Ceny ovocia od výrobcov**

Ceny za 29. týždeň sa zisťovali v dňoch 18. 7. – 21. 7. 2011

Ceny 1. triedy sa uvádzajú za kg, zv. ks bez DPH

Názov produktu	Cena	Zso	Sso	Vso	SR		Vývoj	
					29. týž. 2011 €/m. j.	28. týž. 2011 €/m. j.	29. / 28. t. 2011 €/m. j.	29. / 28. t. 2011 %
<b>Jablká letné</b>	Min.	0,35	-	-	<b>0,35</b>	*1		
	Max.	0,70			<b>0,70</b>			
	Priem.	0,48			<b>0,48</b>			
<b>Marhule 1. tr.</b>	Min.	0,40	-	*1	<b>0,67</b>	0,80	-0,13	-16,8
	Max.	1,00			<b>1,00</b>	1,25	-0,25	-20,0
	Priem.	0,80			<b>0,89</b>	1,00	-0,11	-11,1
<b>Broskyne 1. tr.</b>	Min.	0,50	-	-	<b>0,50</b>	0,50		
	Max.	0,75			<b>0,75</b>	0,80	-0,05	-6,3
	Priem.	0,62			<b>0,62</b>	0,69	-0,07	-10,1
<b>Slivky</b>	Min.	0,35	-	-	<b>0,35</b>	0,50	-0,15	-30,0
	Max.	0,60			<b>0,60</b>	1,20	-0,60	-50,0
	Priem.	0,43			<b>0,47</b>	0,75	-0,28	-37,5

Vysvetlivky: SR - Slovensko spolu, Zso - západoslovenská oblasť (Bratislavský, Trnavský, Trenčiansky a Nitriansky kraj), Sso - stredoslovenská oblasť (Žilinský a Banskobystrický kraj), Vso - východoslovenská oblasť (Košický a Prešovský kraj),

\*1 (cenu nezverejňujeme, menej ako 3 údaje)

**Odhad úrody ovocia v SR**

Ústredný kontrolný a skúšobný ústav poľnohospodársky, pracovisko Odboru ovocinárstva a integrovanej produkcie Veľké Ripňany, vykonal štatistické zisťovanie o odhade úrody jablák, hrušiek, broskýň a marhúľ k 15. 6. 2011.

V dôsledku neskorých jarných mrazov zaznamenaných 4. až 6. mája 2011 na území

Slovenska sa odhaduje nižšia úroda ovocia v porovnaní s rokom 2010. Podľa odhadu k 15. 6. 2011 sa očakáva úroda 32 759,4 ton jablák, 686,4 t hrušiek, 2 905,2 t broskýň a 404,2 t marhúľ zo sádov, ktoré produkujú ovocie na trh. Odhady úrody jablák a hrušiek budú spresnené k 15. 9. 2011.

Ing. Samuel Michálek, UKSÚP

**Odhad úrody ovocia v SR k 15. 6. 2011**

Druh	Produkčná plocha	Definitívna úroda 2010	Odhadovaná úroda 2011
	v ha	v t	v t
<b>Odhad úrody jablák</b>			
Spolu	2 648	34 214,6	<b>32 759,4</b>
<b>Odhad úrody hrušiek</b>			
Spolu	152,8	668,3	<b>686,4</b>
<b>Odhad úrody broskýň</b>			
Spolu	595,0	1 903,9	<b>2 905,2</b>
<b>Odhad úrody marhúľ</b>			
Spolu	161,8	330,9	<b>404,2</b>

Zdroj: ÚKSÚP

## ZEMIAKY

### Týždenné nákupné ceny konzumných zemiakov od producentov v SR

Ceny za 28. týždeň sa zisťovali v dňoch 18. 7. – 21. 7. 2011

Ceny sú uvedené bez DPH a bez dopravy

Názov produktu	Cena	Zso	Sso	Vso	SR spolu		Vývoj cien			
					28. týždeň 2011	27. týždeň 2011	28. týž. /27. týž. 2011		28. týž. 11/28. týž. 10	
					€/100 kg		€/100 kg	%	€/100 kg	%
Zemiaky spolu 25-kg	Min.	20,00	*1	*1	20,00	20,00			-3,00	-13,0
	Max.	31,00			31,00	31,00			-5,03	-14,0
	Priem.	24,18			24,17	26,45	-2,28	-8,6	-5,41	-18,3
	Očak.	20,00	*1	*1	20,00	20,00			-3,00	-13,0

Vysvetlivky: Zso (Bratislavský, Trnavský, Trenčiansky a Nitriansky kraj), Sso (Žilinský a Banskobystrický kraj),

Vso (Košický a Prešovský kraj), \*1 (cenu nezverejňujeme, menej ako tri údaje).

Vývoj priemernej očakávanej ceny je rozdiel priemernej očakávanej ceny a ceny zistených v aktuálnom týždni.

Vývoj ostatných cien je rozdiel cien pred týždňom resp. rokom a zistenou cenou v aktuálnom týždni.

### Odbytové ceny zemiakov z veľkoobchodu

Ceny za 29. týždeň sa zisťovali v dňoch 18. 7. – 21. 7. 2011

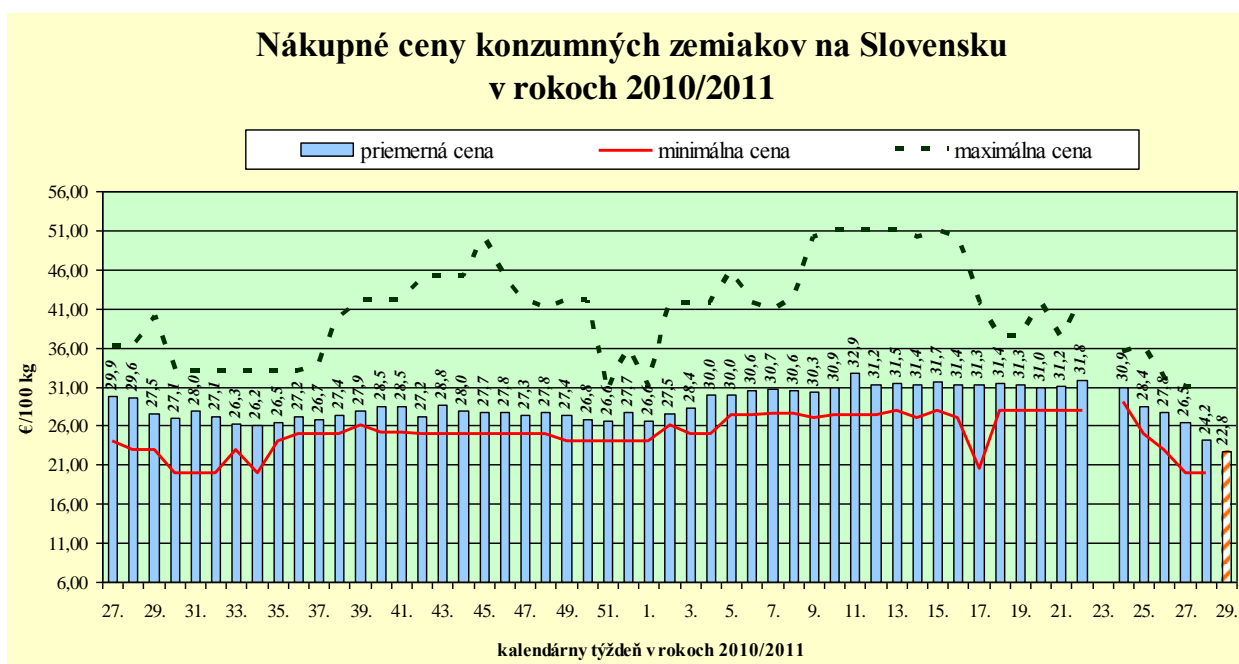
Ceny I. triedy sa uvádzajú za kg bez DPH

Názov produktu	Cena	Zso	Sso	Vso	SR		Vývoj	
					29. týž. 2011	28. týž. 2011	29. / 28. t.	29. / 28. t.
					€/m. j.	€/m. j.	2011 €/m. j.	2011 %
Zemiaky skoré	Min.	0,25	*1	*1	0,20	0,28	-0,08	-28,6
	Max.	0,45			0,45	0,50	-0,05	-10,0
	Priem.	0,32			0,31	0,34	-0,03	-9,4

Vysvetlivky: SR - Slovensko spolu, Zso - západoslovenská oblasť (Bratislavský, Trnavský, Trenčiansky a Nitriansky kraj),

Sso - stredoslovenská oblasť (Žilinský a Banskobystrický kraj), Vso - východoslovenská oblasť (Košický a Prešovský kraj),

\*1 (cenu nezverejňujeme, menej ako 3 údaje)



Graf: PPA - ATIS

**Odbytové ceny zeleniny z veľkoobchodu**
*Ceny za 29. týždeň sa zisťovali v dňoch 18. 7. – 21. 7. 2011*
*Ceny 1. triedy sa uvádzajú za kg, zv., ks bez DPH*

Názov produktu	Cena	Zso	Sso	Vso	SR		Vývoj	
					29. týž. 2011	28. týž. 2011	29. / 28. t. 2011 €/m. j.	29. / 28. t. 2011 %
<b>Mrkva</b>	Min.	0,36	-	*1	<b>0,36</b>	0,35	0,01	2,9
	Max.	0,50			<b>0,50</b>	0,48	0,02	4,2
	Priem.	0,44			<b>0,44</b>	0,42	0,01	3,5
<b>Petržlen / zv.</b>	Min.	*1	-	*1	<b>0,49</b>	0,32	0,17	53,1
	Max.				<b>0,60</b>	0,60		
	Priem.				<b>0,53</b>	0,47	0,06	12,1
<b>Petržlen</b>	Min.	1,19	-	*1	<b>1,19</b>	*1		
	Max.	1,80			<b>1,80</b>			
	Priem.	1,37			<b>1,42</b>			
<b>Zeler s vňaťou / ks</b>	Min.	0,38	-	-	<b>0,38</b>	0,35	0,03	8,6
	Max.	0,48			<b>0,48</b>	0,55	-0,07	-12,7
	Priem.	0,43			<b>0,43</b>	0,41	0,02	4,3
<b>Červená repa</b>	Min.	0,45	-	-	<b>0,45</b>	0,40	0,05	12,5
	Max.	0,55			<b>0,55</b>	0,60	-0,05	-8,3
	Priem.	0,51			<b>0,51</b>	0,51		0,5
<b>Mrkva praná import</b>	Min.	*1	0,35	0,30	<b>0,29</b>	0,34	-0,05	-14,7
	Max.		0,46	0,41	<b>0,50</b>	0,62	-0,12	-19,4
	Priem.		0,43	0,37	<b>0,39</b>	0,44	-0,06	-12,4
<b>Petržlen import</b>	Min.	1,36	*1	*1	<b>0,95</b>	1,20	-0,25	-20,8
	Max.	1,60			<b>1,60</b>	1,65	-0,05	-3,0
	Priem.	1,49			<b>1,36</b>	1,46	-0,10	-6,6
<b>Pastrnák import</b>	Min.	*1	*1	*1	<b>0,89</b>	0,75	0,14	18,7
	Max.				<b>1,05</b>	1,25	-0,20	-16,0
	Priem.				<b>0,95</b>	1,00	-0,05	-5,3
<b>Zeler import</b>	Min.	0,80	0,99	1,34	<b>0,80</b>	1,28	-0,48	-37,5
	Max.	1,75	1,95	2,20	<b>2,20</b>	2,40	-0,20	-8,3
	Priem.	1,32	1,36	1,91	<b>1,51</b>	1,76	-0,25	-14,0
<b>Zeler s vňaťou import / ks</b>	Min.	-	*1	*1	<b>0,34</b>	0,34		
	Max.				<b>0,42</b>	0,45	-0,03	-6,7
	Priem.				<b>0,39</b>	0,40	-0,02	-3,9
<b>Červená repa import</b>	Min.	*1	0,26	*1	<b>0,26</b>	0,26		
	Max.		0,69		<b>0,69</b>	0,69		
	Priem.		0,48		<b>0,48</b>	0,48	-0,01	-1,5
<b>Red'kev biela import</b>	Min.	*1	*1	*1	<b>0,40</b>	0,91	-0,51	-56,0
	Max.				<b>1,25</b>	1,60	-0,35	-21,9
	Priem.				<b>0,93</b>	1,17	-0,24	-20,2
<b>Kapusta hlávková biela</b>	Min.	0,24	*1	*1	<b>0,24</b>	0,24		
	Max.	0,40			<b>0,40</b>	0,50	-0,10	-20,0
	Priem.	0,30			<b>0,31</b>	0,33	-0,01	-4,4
<b>Kapusta hlávková červená</b>	Min.	0,32	*1	*1	<b>0,32</b>	0,35	-0,03	-8,6
	Max.	0,50			<b>0,53</b>	0,60	-0,07	-11,7
	Priem.	0,41			<b>0,43</b>	0,45	-0,01	-3,3

Vysvetlivky: SR - Slovensko spolu, Zso - západoslovenská oblasť (Bratislavský, Trnavský, Trenčiansky a Nitriansky kraj), Sso - stredoslovenská oblasť (Žilinský a Banskobystrický kraj), Vso - východoslovenská oblasť (Košický a Prešovský kraj), \*1 (cenu nezverejňujeme, menej ako 3 údaje)

**Odbytové ceny zeleniny z veľkoobchodu**

Ceny za 29. týždeň sa zisťovali v dňoch 18. 7. – 21. 7. 2011

Ceny 1. triedy sa uvádzajú za kg, zv., ks bez DPH

Názov produktu	Cena	Zso	Sso	Vso	SR		Vývoj	
					29. týž. 2011	28. týž. 2011	29. / 28. t. 2011 €/m. j.	29. / 28. t. 2011 %
<b>Kapusta kvasená</b>	Min.	0,65	*1	*1	<b>0,65</b>	0,60	0,05	8,3
	Max.	0,86			<b>0,90</b>	0,90		
	Priem.	0,76			<b>0,78</b>	0,75	0,03	4,1
<b>Kaleráb / ks</b>	Min.	0,25	-	*1	<b>0,23</b>	0,18	0,05	27,8
	Max.	0,36			<b>0,36</b>	0,36		
	Priem.	0,33			<b>0,31</b>	0,29	0,01	4,0
<b>Kaleráb</b>	Min.	0,28	*1	0,27	<b>0,27</b>	0,22	0,05	22,7
	Max.	0,55		0,40	<b>0,60</b>	0,40	0,20	50,0
	Priem.	0,38		0,32	<b>0,38</b>	0,31	0,06	20,9
<b>Kel hlávkový</b>	Min.	0,41	-	*1	<b>0,41</b>	0,40	0,01	2,5
	Max.	0,60			<b>0,60</b>	0,70	-0,10	-14,3
	Priem.	0,52			<b>0,51</b>	0,46	0,05	10,4
<b>Karfiol / ks</b>	Min.	0,59	*1	-	<b>0,59</b>	0,56	0,03	5,4
	Max.	0,90			<b>0,90</b>	0,90		
	Priem.	0,73			<b>0,72</b>	0,67	0,05	7,2
<b>Kapusta hlávková biela import</b>	Min.	*1	*1	*1	<b>0,20</b>	0,21	-0,01	-4,8
	Max.				<b>0,78</b>	0,75	0,03	4,0
	Priem.				<b>0,35</b>	0,39	-0,04	-11,4
<b>Kapusta hlávková červená import</b>	Min.	*1	*1	*1	<b>0,29</b>	0,31	-0,02	-6,5
	Max.				<b>0,55</b>	0,55		
	Priem.				<b>0,45</b>	0,45		0,6
<b>Kaleráb import / ks</b>	Min.	-	*1	*1	<b>0,26</b>	0,26		
	Max.				<b>0,35</b>	0,45	-0,10	-22,2
	Priem.				<b>0,30</b>	0,33	-0,03	-10,0
<b>Kel hlávkový import</b>	Min.	*1	*1	*1	<b>0,33</b>	0,33		
	Max.				<b>0,65</b>	0,90	-0,25	-27,8
	Priem.				<b>0,45</b>	0,50	-0,04	-8,6
<b>Karfiol / ks import</b>	Min.	*1	*1	*1	<b>0,45</b>	0,40	0,05	12,5
	Max.				<b>0,95</b>	1,20	-0,25	-20,8
	Priem.				<b>0,69</b>	0,68	0,01	0,9
<b>Brokolica / ks import</b>	Min.	0,79	-	*1	<b>0,62</b>	0,65	-0,03	-4,6
	Max.	0,97			<b>0,97</b>	1,05	-0,08	-7,6
	Priem.	0,87			<b>0,78</b>	0,87	-0,09	-10,5
<b>Rajčiaky rýchlené</b>	Min.	0,76	*1	*1	<b>0,58</b>	0,60	-0,02	-3,3
	Max.	0,85			<b>0,85</b>	0,95	-0,10	-10,5
	Priem.	0,80			<b>0,74</b>	0,76	-0,03	-3,7
<b>Paprika rýchlená</b>	Min.	0,68	*1	0,79	<b>0,60</b>	0,72	-0,12	-16,7
	Max.	1,10		1,15	<b>1,15</b>	1,25	-0,10	-8,0
	Priem.	0,86		0,91	<b>0,86</b>	0,96	-0,09	-9,6

Vysvetlivky: SR - Slovensko spolu, Zso - západoslovenská oblasť (Bratislavský, Trnavský, Trenčiansky a Nitriansky kraj), Sso - stredoslovenská oblasť (Žilinský a Banskobystrický kraj), Vso - východoslovenská oblasť (Košický a Prešovský kraj), \*1 (cenu nezverejňujeme, menej ako 3 údaje)

**Odbytové ceny zeleniny z veľkoobchodu**

Ceny za 29. týždeň sa zisťovali v dňoch 18. 7. – 21. 7. 2011

Ceny 1. triedy sa uvádzajú za kg, zv., ks bez DPH

Názov produktu	Cena	Zso	Sso	Vso	SR		Vývoj	
					29. týž. 2011	28. týž. 2011	29. / 28. t. 2011 €/m. j.	29. / 28. t. 2011 %
Uhorky šalátové	Min.	0,40	*1	0,45	<b>0,40</b>	0,35	0,05	14,3
	Max.	0,65		0,46	<b>0,80</b>	0,80		
	Priem.	0,48		0,45	<b>0,50</b>	0,51	-0,01	-1,4
Dyňa červená	Min.	0,25	-	*1	<b>0,25</b>	*1		
	Max.	0,40			<b>0,40</b>			
	Priem.	0,31			<b>0,31</b>			
Melón cukrový	Min.	0,40	-	*1	<b>0,40</b>	0,50	-0,10	-20,0
	Max.	0,75			<b>0,75</b>	0,88	-0,13	-14,8
	Priem.	0,57			<b>0,60</b>	0,66	-0,07	-10,1
Tekvica	Min.	0,42	-	*1	<b>0,42</b>	0,24	0,18	75,0
	Max.	0,85			<b>0,85</b>	0,85		
	Priem.	0,59			<b>0,57</b>	0,51	0,06	11,8
Cukína	Min.	0,55	-	*1	<b>0,55</b>	0,55		
	Max.	2,10			<b>2,10</b>	2,20	-0,10	-4,5
	Priem.	1,00			<b>0,94</b>	0,90	0,04	4,8
Baklažán	Min.	0,95	-	-	<b>0,95</b>	*1		
	Max.	1,30			<b>1,30</b>			
	Priem.	1,13			<b>1,13</b>			
Rajčiaky import	Min.	0,67	0,59	0,69	<b>0,59</b>	0,65	-0,06	-9,2
	Max.	1,10	0,89	0,90	<b>1,10</b>	1,25	-0,15	-12,0
	Priem.	0,89	0,76	0,78	<b>0,81</b>	0,82	-0,01	-0,8
Rajčiaky Cherry / 250 g import	Min.	*1	*1	*1	<b>0,52</b>	0,52		
	Max.				<b>0,80</b>	0,80		
	Priem.				<b>0,66</b>	0,62	0,03	5,4
Paprika zelená import	Min.	1,10	*1	1,69	<b>1,10</b>	1,39	-0,29	-20,9
	Max.	1,65		1,70	<b>1,70</b>	1,95	-0,25	-12,8
	Priem.	1,38		1,70	<b>1,54</b>	1,65	-0,12	-7,1
Paprika PCR import	Min.	*1	0,49	*1	<b>0,49</b>	0,49		
	Max.		1,00		<b>1,80</b>	1,05	0,75	71,4
	Priem.		0,81		<b>0,93</b>	0,83	0,10	11,7
Paprika červená import	Min.	1,59	1,49	*1	<b>1,49</b>	1,57	-0,08	-5,1
	Max.	2,80	1,90		<b>2,80</b>	2,80		
	Priem.	2,01	1,71		<b>1,83</b>	1,90	-0,07	-3,7
Paprika žltá import	Min.	*1	*1	1,80	<b>1,49</b>	1,49		
	Max.			2,05	<b>2,20</b>	2,05	0,15	7,3
	Priem.			1,90	<b>1,83</b>	1,86	-0,03	-1,6
Uhorky šalátové import	Min.	*1	0,45	-	<b>0,45</b>	0,49	-0,04	-8,2
	Max.		0,80		<b>0,80</b>	0,90	-0,10	-11,1
	Priem.		0,57		<b>0,61</b>	0,68	-0,07	-9,9
Dyňa červená import	Min.	0,25	0,28	*1	<b>0,25</b>	0,29	-0,04	-13,8
	Max.	0,45	0,41		<b>0,45</b>	0,45		
	Priem.	0,34	0,36		<b>0,34</b>	0,37	-0,03	-7,9

Vysvetlivky: SR - Slovensko spolu, Zso - západoslovenská oblasť (Bratislavský, Trnavský, Trenčiansky a Nitriansky kraj), Sso - stredoslovenská oblasť (Žilinský a Banskobystrický kraj), Vso - východoslovenská oblasť (Košický a Prešovský kraj), \*1 (cenu nezverejňujeme, menej ako 3 údaje)

**Odbytové ceny zeleniny z veľkoobchodu**
*Ceny za 29. týždeň sa zisťovali v dňoch 18. 7. – 21. 7. 2011*
*Ceny 1. triedy sa uvádzajú za kg, zv., ks bez DPH*

Názov produktu	Cena	Zso	Sso	Vso	SR		Vývoj	
					29. týž. 2011	28. týž. 2011	29. / 28. t. 2011 €/m. j.	29. / 28. t. 2011 %
<b>Cukína import</b>	Min.	*1	*1	0,60	<b>0,38</b>	0,38		
	Max.			0,99	<b>2,10</b>	2,10		
	Priem.			0,75	<b>0,94</b>	1,02	-0,09	-8,5
<b>Baklažán import</b>	Min.	*1	-	1,50	<b>1,50</b>	0,99	0,51	51,5
	Max.			1,79	<b>2,10</b>	2,20	-0,10	-4,5
	Priem.			1,66	<b>1,77</b>	1,41	0,35	25,1
<b>Šalát hlávkový / ks</b>	Min.	0,35	*1	-	<b>0,27</b>	0,25	0,02	8,0
	Max.	0,45			<b>0,45</b>	0,40	0,05	12,5
	Priem.	0,38			<b>0,35</b>	0,32	0,02	7,6
<b>Kapusta pekinská</b>	Min.	0,39	*1	-	<b>0,39</b>	0,36	0,03	8,3
	Max.	0,67			<b>0,67</b>	0,65	0,02	3,1
	Priem.	0,54			<b>0,52</b>	0,51	0,01	1,6
<b>Šalát hlávkový import / ks</b>	Min.	0,45	*1	0,32	<b>0,32</b>	0,29	0,03	10,3
	Max.	0,50		0,55	<b>0,55</b>	0,50	0,05	10,0
	Priem.	0,47		0,40	<b>0,43</b>	0,38	0,05	12,4
<b>Šalát Padový import / ks</b>	Min.	0,51	*1	0,42	<b>0,42</b>	0,45	-0,03	-6,7
	Max.	0,80		0,68	<b>0,80</b>	0,68	0,12	17,6
	Priem.	0,63		0,55	<b>0,59</b>	0,56	0,03	5,6
<b>Kapusta pekinská import</b>	Min.	*1	*1	*1	<b>0,29</b>	0,29		
	Max.				<b>0,65</b>	0,80	-0,15	-18,8
	Priem.				<b>0,45</b>	0,44	0,01	2,5
<b>Cibuľa / zv.</b>	Min.	*1	*1	-	<b>0,29</b>	0,28	0,01	3,6
	Max.				<b>0,35</b>	0,35		
	Priem.				<b>0,33</b>	0,32	0,01	3,1
<b>Cibuľa</b>	Min.	0,25	*1	*1	<b>0,25</b>	0,30	-0,05	-16,7
	Max.	0,50			<b>0,50</b>	0,60	-0,10	-16,7
	Priem.	0,41			<b>0,43</b>	0,44	-0,01	-2,3
<b>Cibuľa import / zv.</b>	Min.	*1	*1	*1	<b>0,31</b>	0,31		
	Max.				<b>0,35</b>	0,35		
	Priem.				<b>0,34</b>	0,34		
<b>Cibuľa import</b>	Min.	*1	*1	0,39	<b>0,39</b>	0,27	0,12	44,4
	Max.			0,50	<b>0,55</b>	0,60	-0,05	-8,3
	Priem.			0,45	<b>0,45</b>	0,44	0,01	2,1
<b>Cibuľa červená import</b>	Min.	*1	-	*1	<b>0,60</b>	0,50	0,10	20,0
	Max.				<b>0,65</b>	0,90	-0,25	-27,8
	Priem.				<b>0,62</b>	0,65	-0,03	-4,7
<b>Cesnak import</b>	Min.	2,99	2,65	3,40	<b>2,65</b>	2,88	-0,23	-8,0
	Max.	4,00	4,20	3,99	<b>4,20</b>	4,20		
	Priem.	3,54	3,40	3,70	<b>3,55</b>	3,61	-0,06	-1,7
<b>Pór import</b>	Min.	0,93	0,75	1,05	<b>0,75</b>	0,89	-0,14	-15,7
	Max.	1,40	1,20	1,20	<b>1,40</b>	1,40		
	Priem.	1,08	0,95	1,13	<b>1,06</b>	1,16	-0,10	-8,5
<b>Šampiňóny voľne ložené</b>	Min.	2,05	1,75	*1	<b>1,63</b>	1,63		
	Max.	2,20	2,35		<b>2,35</b>	2,35		
	Priem.	2,14	2,13		<b>2,02</b>	1,99	0,03	1,6

Vysvetlivky: SR - Slovensko spolu, Zso - západoslovenská oblasť (Bratislavský, Trnavský, Trenčiansky a Nitriansky kraj), Sso - stredoslovenská oblasť (Žilinský a Banskobystrický kraj), Vso - východoslovenská oblasť (Košický a Prešovský kraj), \*1 (cenu nezverejňujeme, menej ako 3 údaje)



**Odbytové ceny ovocia z veľkoobchodu**

Ceny za 29. týždeň sa zisťovali v dňoch 18. 7. – 21. 7. 2011

Ceny 1. triedy sa uvádzajú za kg, ks bez DPH

Názov produktu	Cena	Zso	Sso	Vso	SR		Vývoj	
					29. týž. 2011	28. týž. 2011	29. / 28. t. 2011 €/m. j.	29. / 28. t. 2011 %
<b>Jablká</b>								
<b>Golden Del. import</b>	Min.	0,69	*1	*1	<b>0,69</b>	0,69		
	Max.	1,05			<b>1,10</b>	1,10		
	Priem.	0,94			<b>0,96</b>	0,95	0,01	1,5
<b>Idared import</b>	Min.	0,75	*1	*1	<b>0,75</b>	0,75		
	Max.	1,00			<b>1,05</b>	1,05		
	Priem.	0,93			<b>0,93</b>	0,89	0,04	4,7
<b>Jablká ostatné import</b>	Min.	0,89	-	*1	<b>0,89</b>	0,74	0,15	20,3
	Max.	1,09			<b>1,09</b>	1,49	-0,40	-26,8
	Priem.	0,98			<b>0,98</b>	0,99		-0,4
<b>Hrušky import</b>	Min.	0,59	0,89	*1	<b>0,59</b>	0,39	0,20	51,3
	Max.	1,35	1,30		<b>1,35</b>	1,70	-0,35	-20,6
	Priem.	1,12	1,10		<b>1,14</b>	1,18	-0,04	-3,1
<b>Marhule import</b>	Min.	*1	*1	*1	<b>1,29</b>	1,15	0,14	12,2
	Max.				<b>1,40</b>	1,60	-0,20	-12,5
	Priem.				<b>1,35</b>	1,40	-0,06	-4,1
<b>Broskyne</b>	Min.	0,75	-	-	<b>0,75</b>	*1		
	Max.	0,95			<b>0,95</b>			
	Priem.	0,84			<b>0,84</b>			
<b>Broskyne import</b>	Min.	0,55	0,69	*1	<b>0,55</b>	0,55		
	Max.	1,40	1,10		<b>1,40</b>	1,40		
	Priem.	0,95	0,91		<b>0,91</b>	1,00	-0,09	-8,8
<b>Nektárinky import</b>	Min.	0,57	0,67	*1	<b>0,57</b>	0,55	0,02	3,6
	Max.	1,65	1,20		<b>1,65</b>	1,65		
	Priem.	1,03	0,99		<b>0,99</b>	1,11	-0,12	-10,7
<b>Slivky</b>	Min.	0,50	-	-	<b>0,50</b>	*1		
	Max.	1,00			<b>1,00</b>			
	Priem.	0,69			<b>0,69</b>			
<b>Slivky import</b>	Min.	*1	*1	*1	<b>1,15</b>	1,15		
	Max.				<b>1,90</b>	1,90		
	Priem.				<b>1,44</b>	1,50	-0,06	-3,7
<b>Hrozno biele stolové import</b>	Min.	1,57	1,60	*1	<b>1,57</b>	1,78	-0,21	-11,8
	Max.	2,45	2,15		<b>2,45</b>	2,85	-0,40	-14,0
	Priem.	1,92	1,81		<b>1,95</b>	2,18	-0,24	-10,8
<b>Hrozno modré stol. import</b>	Min.	*1	1,65	*1	<b>1,65</b>	1,78	-0,13	-7,3
	Max.		2,50		<b>2,60</b>	4,29	-1,69	-39,4
	Priem.		1,97		<b>2,13</b>	2,80	-0,67	-23,9
<b>Hrozno červené stol. import</b>	Min.	*1	*1	*1	<b>1,75</b>	1,85	-0,10	-5,4
	Max.				<b>2,45</b>	2,85	-0,40	-14,0
	Priem.				<b>2,10</b>	2,28	-0,18	-7,9
<b>Pomaranče</b>	Min.	0,70	0,80	*1	<b>0,70</b>	0,67	0,03	4,5
	Max.	1,10	1,10		<b>1,14</b>	1,14		
	Priem.	0,90	0,93		<b>0,92</b>	0,88	0,03	3,8

Vysvetlivky: SR - Slovensko spolu, Zso - západoslovenská oblasť (Bratislavský, Trnavský, Trenčiansky a Nitriansky kraj), Sso - stredoslovenská oblasť (Žilinský a Banskobystrický kraj), Vso - východoslovenská oblasť (Košický a Prešovský kraj), \*1 (cenu nezverejňujeme, menej ako 3 údaje)

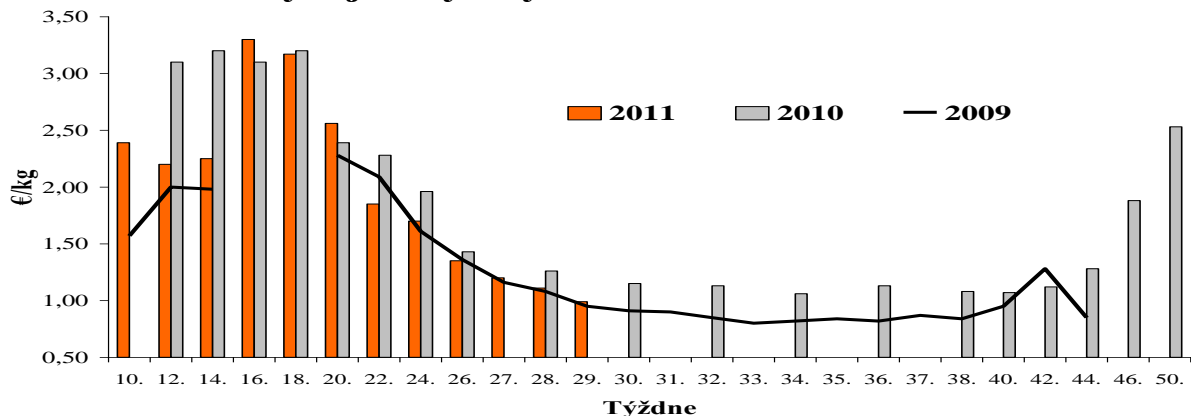
**Odbytové ceny ovocia z veľkoobchodu**

Ceny za 29. týždeň sa zisťovali v dňoch 18. 7. – 21. 7. 2011

Ceny 1. triedy sa uvádzajú za kg, ks bez DPH

Názov produktu	Cena	Zso	Sso	Vso	SR		Vývoj	
					29. týž. 2011	28. týž. 2011	29. / 28. t. 2011 €/m. j.	29. / 28. t. 2011 %
<b>Citróny</b>	Min.	0,69	0,98	*1	<b>0,69</b>	0,69		
	Max.	1,15	1,10		<b>1,15</b>	1,40	-0,25	-17,9
	Priem.	1,00	1,03		<b>1,00</b>	1,00		-0,3
<b>Mandarínky</b>	Min.	0,65	0,69	*1	<b>0,65</b>	0,65		
	Max.	1,25	1,00		<b>1,25</b>	1,45	-0,20	-13,8
	Priem.	0,95	0,83		<b>0,87</b>	0,91	-0,04	-4,1
<b>Grapefruity biele</b>	Min.	0,95	0,93	*1	<b>0,93</b>	0,93		
	Max.	1,15	1,40		<b>1,40</b>	1,40		
	Priem.	1,09	1,13		<b>1,11</b>	1,13	-0,02	-1,5
<b>Grapefruity červené a ružové</b>	Min.	0,89	0,84	*1	<b>0,84</b>	0,84		
	Max.	1,15	1,40		<b>1,40</b>	1,40		
	Priem.	1,04	1,10		<b>1,07</b>	1,08	-0,01	-0,5
<b>Banány</b>	Min.	0,65	0,55	*1	<b>0,55</b>	0,55		
	Max.	0,87	0,90		<b>0,90</b>	0,90		
	Priem.	0,71	0,72		<b>0,70</b>	0,70		0,7
<b>Kivi / voľne ložené</b>	Min.	1,09	*1	*1	<b>1,05</b>	1,02	0,03	2,9
	Max.	1,60			<b>1,75</b>	1,60	0,15	9,4
	Priem.	1,29			<b>1,36</b>	1,27	0,09	7,0
<b>Kivi / košík</b>	Min.	*1	-	*1	<b>1,09</b>	1,09		
	Max.				<b>1,10</b>	1,15	-0,05	-4,3
	Priem.				<b>1,10</b>	1,11	-0,01	-1,2
<b>Ananás / ks import</b>	Min.	*1	*1	*1	<b>0,99</b>	0,99		
	Max.				<b>1,90</b>	1,69	0,21	12,4
	Priem.				<b>1,41</b>	1,35	0,06	4,6
<b>Mango / ks import</b>	Min.	*1	*1	*1	<b>0,59</b>	0,67	-0,08	-11,9
	Max.				<b>0,80</b>	0,80		
	Priem.				<b>0,68</b>	0,72	-0,04	-5,1

Vysvetlivky: SR - Slovensko spolu, Zso - západoslovenská oblasť (Bratislavský, Trnavský, Trenčiansky a Nitriansky kraj), Sso - stredoslovenská oblasť (Žilinský a Banskobystrický kraj), Vso - východoslovenská oblasť (Košický a Prešovský kraj), \*1 (cenu nezverejňujeme, menej ako 3 údaje)

**Vývoj odbytových cien nektáriniek z dovozu**


Graf: PPA – ATIS

## Ceny pestovateľov vybraných druhov zeleniny v ČR

Ceny sa zisťovali v 28. týždni 2011

Ceny I. tr. sa uvádzajú bez dopravy a DPH v Kč/MJ

Druh zeleniny	MJ	Ceny poľnohospodárskych výrobcov			Zmena priemernej ceny	
		min.	max.	priem.	28. t. / 26. t. 2011 v Kč	28. t. / 26. t. 2011 v %
Cibuľa s odrez. vňaťou	kg	7,00	10,00	<b>8,60</b>		
Cukína	kg	8,00	10,00	<b>9,10</b>		
Kel	kg	4,80	5,80	<b>5,40</b>	- 0,40	- 6,9
Uhorky šalát. poľné	kg	7,00	8,00	<b>7,50</b>		

 Zdroj: TIS<sup>CR</sup> SZIF č. 14/2010, \*1 - menej ako 3 údaje

Kurz ECB ku dňu 14. 7. 2011, 1 EUR = 24,435 CZK

## Odbytové ceny vybraných druhov zeleniny v ČR

Ceny sa zisťovali v 28. týždni 2011

Ceny I. tr. sa uvádzajú bez dopravy a DPH v Kč/MJ

Druh zeleniny	MJ	Z domácej produkcie				Z dovozu			
		min.	max.	priem.	±28. t. /26. t.	min.	max.	priem.	±28. t. / 26. t.
Brokolica	ks			*1		11,50	15,90	<b>14,20</b>	- 0,30
Cibuľa s odrez. vňať.	kg	5,70	11,00	<b>8,40</b>	- 0,60	5,70	9,60	<b>8,10</b>	
Cibuľa červená	kg			*1		10,40	14,70	<b>12,90</b>	+ 3,20
Cesnak	kg			*1		63,00	87,50	<b>73,10</b>	+ 1,00
Dyňa červená	kg			*1		4,60	7,90	<b>5,60</b>	- 1,90
Červená repa	kg			*1		4,00	10,00	<b>8,00</b>	- 0,30
Kel	kg			*1		5,80	9,60	<b>7,80</b>	- 0,50
Kaleráb	ks	3,60	6,80	<b>5,00</b>	+ 0,10	3,60	6,80	<b>4,70</b>	- 0,20
Karfiol	ks			*1		7,50	10,50	<b>8,50</b>	- 1,30
Mrkva a karotka	kg	7,00	8,90	<b>7,80</b>				<b>*1</b>	
Uhorky šalátové	kg			*1		10,00	15,90	<b>12,60</b>	+ 0,40
Paprika biela	kg			*1		29,50	41,30	<b>34,30</b>	- 0,30
červená	kg			*1		36,00	46,00	<b>39,70</b>	+ 5,70
žltá	kg			*1		36,00	46,00	<b>39,80</b>	+ 6,60
slovenská	kg			*1		17,50	21,00	<b>18,70</b>	
Pekinská kapusta	kg			*1		4,80	7,40	<b>5,90</b>	- 0,30
Pór	kg			*1		16,30	22,80	<b>18,60</b>	- 6,10
Rajčiaky	kg			*1		14,50	19,00	<b>16,90</b>	+ 2,30
Rajčiaky strapc.	kg			*1		14,50	24,80	<b>19,40</b>	+ 3,70
Red'kovka	zv.	4,00	6,20	<b>4,70</b>				<b>*1</b>	
Šalát hlávkový	ks	4,00	9,00	<b>5,70</b>	+ 0,40			<b>*1</b>	
Padový	ks	7,00	11,50	<b>8,80</b>	- 0,10			<b>*1</b>	
Kapusta biela	kg			*1		3,00	7,00	<b>4,40</b>	- 0,60
červená	kg			*1		5,70	12,50	<b>9,70</b>	- 0,40
kvas. balená	kg	8,00	11,80	<b>9,10</b>				<b>*1</b>	
kvas. voľná	kg	12,00	15,40	<b>13,80</b>	- 0,30			<b>*1</b>	
Šampiňóny	kg			*1		36,00	47,00	<b>41,10</b>	+ 1,30
Zeler bez vňate	kg			*1		29,00	45,80	<b>36,90</b>	
Zeler s vňaťou	ks			*1		6,00	10,40	<b>7,20</b>	+ 0,90

 Zdroj: TIS<sup>CR</sup> SZIF č. 14/2011

Kurz ECB ku dňu 14. 7. 2011, 1 EUR = 24,435 CZK

Poznámka: \*1 - neuvedené (menej ako tri údaje)

## Ceny zeleniny na vybraných trhoch v Maďarsku

Ceny sa zisťovali v 29. týždni 2011

Ceny sa uvádzajú v HUF/MJ bez DPH

Druh zeleniny	MJ	Veľkoobchod			
		Debrecén	Kecskemét	Miskolc	Szeged
Mrkva	kg	100	100	60	90
Petržlen	kg	160	180	180	-
Zeler	kg	90	100	100	110
Kapusta hlávková biela	kg	40	75	70	60
Kapusta hlávk. červená	kg	100	-	100	-
Kaleráb	kg	40	35	100	-
Karfiol	kg	180	240	120	160
Kel	kg	80	90	90	55
Brokolica	kg	230	220	220	225
Baklažán	kg	240	240	250	-
Rajčiaky rýchlené	kg	220	210	-	215
Paprika	kg	150	180	-	215
Uhorky šalátové	kg	90	100	120	110
Uhorky nakladačky	kg	80	120	100	110
Dyňa červená	kg	55	55	50	-
Melón cukrový	kg	100	60	80	-
Cibuľa	kg	100	110	80	95
Cibuľa červená	kg	150	210	120	180
Cesnak	kg	680	800	800	600
Zemiaky skoré	kg	60	50	60	60

Zdroj: AKI – PAIR

Kurz ECB ku dňu 20. 7. 2011, 1 EUR = 269,18 HUF

## Ceny zeleniny v Taliansku

€/kg

Druh zeleniny/týždeň	Obchodné ceny zeleniny v roku 2011				Vývoj cien	
	24. týždeň	25. týždeň	26. týždeň	27. týždeň	27./26. t. 11	27. t. 11/10
	v €/kg				v %	
<b>Vonkajšie plochy</b>						
Cesnak	2,30	2,90	2,90	<b>3,25</b>	12,1	78,1
Cukíny	0,36	0,33	0,34	<b>0,31</b>	-8,0	-8,2
Karfiol	0,27	0,40	0,48	<b>0,63</b>	32,6	11,5
Mrkva karotka	0,29	0,26	0,27	<b>0,27</b>	0,0	-2,2
Melóny	0,41	0,39	0,34	<b>0,36</b>	4,4	-8,3
Šalát hlávkový	0,19	0,22	0,19	<b>0,20</b>	3,9	-34,2
Paprika	0,58	0,70	0,61	<b>0,54</b>	-11,6	9,5
Rajčiaky	0,60	0,61	0,43	<b>0,38</b>	-11,3	-10,3
Uhorky	0,25	0,25	0,22	<b>0,20</b>	-9,9	-22,6
Zemiaky skoré	0,20	0,18	0,19	<b>0,14</b>	-26,0	-24,0

Zdroj: Ismea

**Odbytové ceny zeleniny na vybraných trhoch v Poľsku**

Ceny sa zisťovali v dňoch 20. 7. - 21. 7. 2011

Ceny sa uvádzajú v PLN/MJ bez DPH

Druh zeleniny	MJ	Bronisze		Poznań		Sandomierz		Kalisz	
		21. 7. 2011		20. 7. 2011		21. 7. 2011		21. 7. 2011	
		min.	max.	min.	max.	min.	max.	min.	max.
<b>Domáca produkcia</b>									
Červená repa	kg	0,50	0,80	1,00	1,20	0,40	0,60	0,40	0,50
Cibuľa biela	kg	1,80	2,10	1,20	1,60	0,80	1,10	0,90	1,00
Cibuľa skorá	kg	1,50	2,30	-	-	-	-	-	-
Cesnak	kg	-	-	-	-	4,00	6,00	-	-
Kapusta biela	kg	0,36	0,50	-	-	-	-	-	-
Kapusta skorá	ks	0,80	1,20	0,80	1,00	0,30	0,50	0,50	0,60
Karfiol	ks	1,30	2,00	1,00	1,50	0,70	1,20	1,00	1,20
Mrkva	kg	0,60	1,00	1,00	1,20	0,80	1,00	0,60	0,70
Mrkva skorá	zv.	1,20	1,40	1,20	1,30	0,50	0,90	0,90	0,90
Uhorky poľné	kg	1,50	2,00	-	-	0,50	1,30	1,00	1,00
Uhorky krátke	kg	1,30	2,00	1,00	1,20	0,50	0,80	0,80	1,00
Paprika červená	kg	5,50	7,00	4,00	5,40	4,50	5,00	6,00	6,00
Paprika zelená	kg	2,00	3,00	4,00	5,40	3,00	4,00	4,00	4,00
Paprika žltá	kg	5,50	7,00	4,00	5,40	1,50	2,50	5,00	5,00
Petržlen	kg	5,00	6,50	-	-	4,00	5,00	3,50	4,00
Rajčiaky	kg	1,33	2,10	1,33	1,67	1,20	2,80	1,00	1,00
Pór	kg	3,75	4,50	-	-	-	-	-	-
Red'kovka	zv.	0,80	1,20	0,70	0,77	0,60	0,80	0,80	1,00
Šalát	ks	1,33	1,66	1,08	1,25	0,50	0,70	1,00	1,00
Zeler	kg	1,60	2,20	3,00	3,40	2,50	3,50	2,50	2,50
Zemiaky	kg	0,33	0,46	1,40	1,60	-	-	-	-
Zemiaky skoré	kg	0,60	0,70	0,33	0,53	0,45	0,60	0,23	0,27
Šampiňóny	kg	4,50	5,50	5,00	7,00	4,50	5,00	3,00	5,00
<b>Dovoz</b>									
Cibuľa biela	kg	1,30	1,75	-	-	-	-	-	-
Cesnak	ks	-	-	15,00	18,00	-	-	12,00	12,50
Paprika červená	kg	6,00	7,00	5,60	6,80	-	-	-	-
Paprika zelená	kg	2,50	3,00	6,00	7,00	-	-	-	-
Paprika žltá	kg	6,00	7,00	6,00	7,00	-	-	-	-
Rajčiaky	kg	-	-	2,50	3,00	-	-	-	-

Zdroj: Ministerstwo rolnictwa i rozwoju wsi

Kurz ECB ku dňu 21. 7. 2011, 1 EUR = 3,9955 PLN

## Ceny ovocia na vybraných trhoch v Maďarsku

Ceny sa zisťovali v 29. týždni 2011

Ceny sa uvádzajú v HUF/kg bez DPH

Druh ovocia	MJ	Veľkoobchod			
		Debrecén	Kecskemét	Miskolc	Szeged
Jablká Idared	kg	220	-	-	250
Golden Delicious	kg	-	-	-	270
letné	kg	-	130	200	200
Hrušky letné	kg	-	320	-	-
Čerešne	kg	-	-	420	-
Višne	kg	200	230	250	325
Marhule	kg	280	220	200	225
Broskyne	kg	200	220	220	130
Nektárinky	kg	220	230	240	-
Slivky	kg	160	140	170	200
Ríbezle červené	kg	-	200	-	-
Hrozno stolové Panónia	kg	780	-	900	-
Maliny	kg	-	450	-	800

Zdroj: AKI – PAIR

Kurz ECB ku dňu 20. 7. 2011, 1 EUR = 269,18 HUF

## Ceny ovocia v Taliansku

€/kg

Druh ovocia/týždeň	Obchodné ceny ovocia v roku 2011				Vývoj cien	
	24. týždeň	25. týždeň	26. týždeň	27. týždeň	27./26. t. 11	27. t. 11/10
	v €/kg				v %	
Čerešne	1,75	1,48	1,58	<b>1,59</b>	0,9	-31,9
Broskyne	0,64	0,56	0,49	<b>0,40</b>	-17,9	-26,3
Nektárinky	0,73	0,64	0,51	<b>0,44</b>	-14,0	-34,1
Marhule	0,95	0,80	0,77	<b>0,74</b>	-3,5	12,0
Slivky	0,92	0,73	0,59	<b>0,52</b>	-11,5	-7,9
Hrozno stolové biele	1,55	1,20	0,90	<b>0,75</b>	-16,7	-21,7
Citróny	0,29	0,30	0,35	<b>0,31</b>	-9,7	-11,3

Zdroj: Ismea

## Obchodné ceny vybraných druhov ovocia v Rakúsku

€/kg bez DPH

Druh ovocia/odroda	Priemerná cena		Vývoj v %	Ceny v júni	
	Jún 2011	Máj 2011	6. 2011/5. 2011	min.	max.
<b>Jablká</b>					
Elstar 65 – 70 mm	<b>0,64</b>	0,63	1,6	0,56	0,69
Fuji 70 – 80 mm	<b>0,81</b>	0,73	11,0	0,60	0,92
Gala 65 – 70 mm	<b>0,69</b>	0,65	6,2	0,59	0,92
Golden Del. 70 – 80 mm	<b>0,69</b>	0,63	9,5	0,50	1,01
Idared 70 – 80 mm	<b>0,70</b>	0,66	6,1	0,59	0,86
Jonagold 70 – 80 mm	<b>0,72</b>	0,68	5,9	0,48	0,86
Red Delicious 70 – 80 mm	<b>0,75</b>	0,78	-3,8	0,56	1,21
Jahody	<b>3,15</b>	4,10	-23,2	1,50	4,80
Čerešne	<b>3,25</b>	-	-	1,50	5,00
Marhule	<b>2,75</b>	-	-	1,50	4,00
Ríbezle červené	<b>2,50</b>	-	-	2,00	3,00
Maliny	<b>7,00</b>	-	-	6,00	8,00

Zdroj: AMA – Agrarmarkt Austria

**Odbytové ceny ovocia na vybraných trhoch v Poľsku**

Ceny sa zisťovali dňa 19. 7. – 21. 7. 2011

Ceny sa uvádzajú v PLN/kg bez DPH

Druh	Odroda	Bronisze		Poznań		Sandomierz		Kalisz	
		21. 7. 2011		19. 7. 2011		20. 7. 2011		21. 7. 2011	
		min.	max.	min.	max.	min.	max.	min.	max.
<b>Domáca produkcia</b>									
Jahody		10,00	14,00	-	-	10,00	13,00	11,00	11,00
Čerešne		-	-	5,00	5,00	11,00	12,00	11,00	12,00
Višne		3,00	4,00	2,00	4,00	4,00	5,00	3,00	3,30
Broskyne		2,00	3,50	-	-	3,00	4,00	3,00	4,50
Nektárinky		-	-	3,00	4,00	-	-	4,00	4,00
Ríbezle čierne		-	-	-	-	-	-	8,00	8,00
Ríbezle červené		8,00	10,00	-	-	4,00	5,00	4,00	5,00
Maliny		10,00	13,00	6,00	8,00	16,00	18,00	14,00	16,00
Slivky		2,50	5,00	-	-	3,60	7,00	3,00	4,50
Hrušky		-	-	-	-	-	-	3,30	4,50
Jablká	EarlyGeneva	2,00	3,33	1,00	2,33	2,00	2,67	2,67	2,67
	Gala	3,85	5,00	-	-	-	-	-	-
	Jonagold	2,66	4,33	-	-	-	-	-	-
	Jonagored	2,00	4,00	-	-	-	-	-	-
	Ligol	2,66	4,00	-	-	-	-	-	-
	Papierówki	1,66	2,00	-	-	2,53	2,67	1,67	2,00
<b>Dovoz</b>									
Banány		2,88	3,20	2,60	3,00	2,78	3,22	2,83	3,06
Broskyne		3,75	4,80	3,00	4,00	3,00	4,80	-	-
Citróny		3,50	4,20	2,80	4,00	4,00	4,80	2,90	3,80
Grapefruit		4,00	5,00	4,00	5,00	4,29	5,71	4,00	4,60
Hrušky		4,00	4,75	4,50	5,50	4,72	6,39	3,00	3,00
Jablká		2,20	5,90	-	-	4,44	5,11	-	-
Mandarínky		5,00	6,00	5,00	6,00	3,60	6,00	3,00	4,50
Nektárinky		3,00	5,00	-	-	3,50	5,00	5,50	5,50
Pomaranče		4,00	5,00	3,00	5,00	3,50	4,50	3,40	4,00
Slivky		5,50	8,00	-	-	6,00	7,00	-	-
Hrozno		7,50	8,00	7,00	8,00	7,86	10,00	11,00	13,00

Zdroj: Ministerstwo rolnictwa i rozwoju wsi

Kurz ECB ku dňu 21. 7. 2011, 1 EUR = 3,9955 PLN

Vydavateľ: PPA – ATIS Dobrovičova 12 815 26 Bratislava  ISSN 1336-4421	Redakcia: Ing. Daniela Kučová Ing. Viera Konečná e-mail: <a href="mailto:Daniela.Kucova@apa.sk">Daniela.Kucova@apa.sk</a> <a href="mailto:Viera.Konecna@apa.sk">Viera.Konecna@apa.sk</a> Tel.: 02/53 417 419 Fax: 02/53 418 151	©Rozmnožovanie a využívanie informácií je možné len po písomnej dohode s ATIS. Všetky informácie sú spracované s najväčšou starostlivosťou. Informácie obsiahnuté v tomto materiáli sa zakladajú na informačných zdrojoch, o ktorých sme presvedčení, že sú hodnoverné. Za správnosť a úplnosť uvádzaných informácií sa PPA - ATIS nezaručuje, ako ani nezodpovedá za škody vzniknuté na základe ich využívania.
---	--	---