

Vydavateľ: **PPA - ATIS**
 Dobrovičova 12
 815 26 Bratislava
 Tel.: **02 / 53 41 74 19**
 Fax: **02 / 53 41 81 47**
 e-mail: atis@apa.sk

ATIS na INTERNETE
www.apa.sk

V tomto čísle:

1. Ponuka a dopyt v júli
Nákup mlieka bol vyšší
2. Nákupné ceny a množstvo nákupu mlieka od producentov v júli
3. Odbytové ceny mlieka a mliečnych výrobkov v júli
7. Predaj kyslomliečnych výrobkov, masla a syrov v júli klesol
8. Odbytové ceny mlieka a mliečnych výrobkov v 33. týždni 2011
9. Vývoj odbytových cien vybraných mliečnych výrobkov v rokoch 2010 až 2011
10. Ceny mlieka a mliečnych výrobkov vo svete
Nákupné ceny mlieka vo svete
11. Nákupné ceny mlieka v ČR
Odbytové ceny mlieka a mliečnych výrobkov v ČR
Odbytové ceny mlieka a mliečnych výrobkov v 33. týždni 2011 v ČR
12. Nákupné ceny kravského mlieka v Maďarsku
Odbytové ceny mlieka a mliečnych výrobkov v Maďarsku
Odbytové ceny spracovateľov mlieka a mliečnych výrobkov v Poľsku
13. Globálny trh s mliekom bude do roku 2020 výrazne rásť
Švajčiarska mena robí diery do ementálu, výroba klesá
14. Ceny mliečnych výrobkov v Rusku
Nákupné ceny kravského mlieka vo vybraných krajinách EÚ

Vývoj odbytových cien (33. týždeň 2011)

Polotučné mlieko trvanlivé	↓
Maslo čerstvé, 100 - 250 g bal.	↔
Maslo bloky 16 % vody	↓
Eidam 45 % t. v. s., tehla	↓
Tvaroh mäkký, 250 g bal.	↗

ISSN 1336-4391

Ponuka a dopyt v júli

Surové mlieko – nákup mlieka bol o 2,1 % vyšší ako v júni 2011, medziročne vzrástol o 3,4 %. Nákupná cena sa naďalej oslabuje, okrem neštandardného mlieka.

Maslo – masla sa predalo 453,9 t (-2,0 %). Odbytová cena masla v 100 g až 250 g balení poklesla 0,3 % na 461,57 €/100 kg, cena masla v blokoch sa upevnila o 2,3 % na 399,53 €/100 kg.

Syry – predaj syrov spolu (bez tavených) bol na úrovni 1 588,5 t. Odbytová cena Eidamskej tehly 45 % t. v. s. výrazne oslabila o 7,5 % na 398,40 €/100 kg.

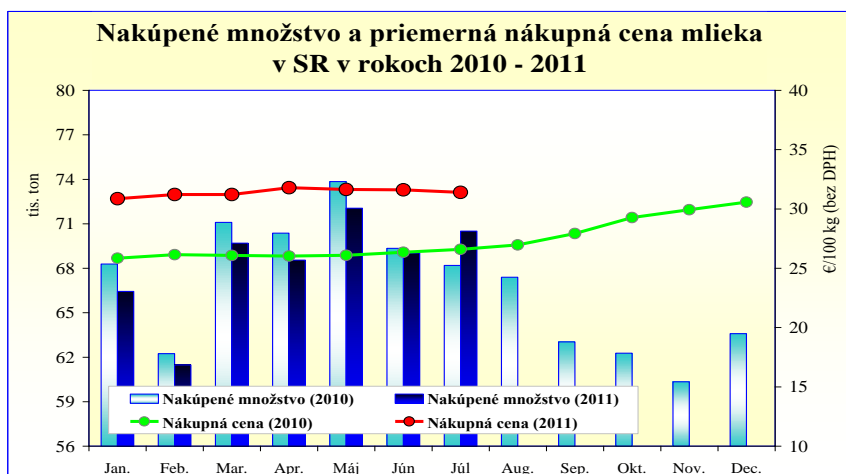
PPA – ATIS

Nákup mlieka bol vyšší

Priemerná nákupná cena mlieka sa v júli tohto roka mierne oslabila v porovnaní s júnom o 0,7 % na 31,39 €/100 kg, medziročne však bola vyššia až o 18,1 %. Priemerný obsah tuku v surovom kravskom mlieku sa v porovnaní s minulým mesiacom znížil o 1,1 % a obsah bielkovín o 0,7 %. Nákupná cena mlieka Q. triedy poklesla o 0,7 % a cena mlieka 1. triedy kvality o 0,8 percenta. Naopak, cena neštandardného mlieka sa zvýšila o 2,7 %. Nákup mlieka bol v júli v porovnaní s júnom 2011 vyšší o 2,1 %, spolu sa nakúpilo 70 500 ton mlieka. Mlieko Q. triedy tvorilo 56,0 % nákupu. Podiel mlieka triedy 1. bol 40,4 %, čo bolo oproti júnu o 6,5 % viac. Neštandardné mlieko sa na júlovom nákupe podieľalo 3,6 %, jeho podiel na nákupe sa zvýšil o 12,3 %.

V medziročnom porovnaní sa v júli 2011 nakúpilo spolu o 3,4 % mlieka viac ako v júli 2010, najvýraznejší pokles bol zaznamenaný v nákupe neštandardného mlieka (-36,2 %). Oproti júlu minulého roka sa mlieka Q. triedy nakúpilo o 20,1 % menej.

PPA – ATIS



Graf: PPA - ATIS

Nákup mlieka od nákupcov sa tiež zvýšil

Od nákupcov nakúpili spracovatelia 31 121 t mlieka, čo bol oproti júnu 2011 nárast o 1,4 %. V medziročnom porovnaní v júli 2011 nákupcovia vzájomne sa zobchodovali o 9,7 % viac mlieka ako v júli 2010. Najviac poklesol nákup mlieka v 1. triede, ktorého nakúpili spracovatelia od nákupcov o 29,9 % menej ako v júli 2011, spolu 9 654 t. Neštandardného mlieka nakúpili spracovatelia o 16,2 % menej ako v júli 2010, spolu 1 199 t. Priemerná cena mlieka od nákupcov sa oslabila o 0,5 % na 31,47 €/100 kg. Medziročne bola vyššia o 18,1 %.

PPA – ATIS

Nákupné ceny a množstvo nákupu mlieka od producentov v júli
Ceny sa uvádzajú v €/100 kg bez DPH

Názov produktu	Množstvo/ cena	Otz	Ots	Otv	SR spolu		Vývoj v %	
					Júl	Jún	07./06.2011	07. 2011/10
Surové kravské Mlieko, Q. trieda	Množstvo (t)	22 758	9 046	7 691	39 495	40 032	-1,3	38,1
	Min. cena	29,94	29,78	30,88	29,78	28,96	2,8	25,4
	Max. cena	34,67	38,83	32,35	38,83	38,83		21,2
	Priem. cena	31,80	31,52	31,70	31,71	31,93	-0,7	17,1
	<i>Vývoj ceny v %</i>	-0,8	-0,4	-0,8	*2	x	x	x
Surové kravské mlieko, 1. trieda	Množstvo (t)	18 653	5 000	4 848	28 501	26 767	6,5	-20,1
	Min. cena	28,03	30,70	30,95	28,03	28,73	-2,4	13,8
	Max. cena	33,66	35,89	32,68	35,89	35,94	-0,1	
	Priem. cena	31,34	31,33	31,88	31,43	31,68	-0,8	16,9
	<i>Vývoj ceny v %</i>	-1,4	-0,1	0,8	*2	x	x	x
Surové kravské mlieko, neštandard	Množstvo (t)	1 591	227	687	2 504	2 230	12,3	-36,2
	Min. cena	11,29	13,26	17,48	11,29	11,28	0,1	46,8
	Max. cena	31,77	29,78	27,20	31,77	32,04	-0,8	16,8
	Priem. cena	27,27	21,39	23,45	25,69	25,00	2,7	27,7
	<i>Vývoj ceny v %</i>	2,1	-9,7	9,5	*2	x	x	x
Surové kravské mlieko spolu	Množstvo (t)	43 001	14 273	13 226	70 500	69 029	2,1	3,4
	Obsah tuku v %	3,58	3,63	3,58	3,59	3,63	-1,1	-1,1
	Obsah biel. v %	3,29	3,23	3,15	3,25	3,27	-0,7	1,0
	Min. cena	29,88	29,85	30,12	29,85	29,85		25,6
	Max. cena	34,67	38,83	32,05	38,83	38,83		8,2
	Priem. cena	31,43	31,29	31,34	31,39	31,61	-0,7	18,1
	<i>Vývoj ceny v %</i>	-1,0	-0,3	-0,2	*2	x	x	x

Zdroj: Výkaz ML (MPRV SR) 6 - 12
*Otz - Oblasť trhu západ (Bratislavský kraj, Trnavský kraj, Trenčiansky kraj, Nitriansky kraj), Ots - Oblasť trhu stred (Žilinský kraj, Banskobystrický kraj), Otv - Oblasť trhu východ (Košický kraj, Prešovský kraj), *2 údaj je uvedený v predposlednom stĺpci Vývoj.*
Nákupné ceny a množstvo nákupu mlieka od nákupcov v júli
Ceny sa uvádzajú v €/100 kg bez DPH

Názov produktu	Množstvo/ cena	Otz	Ots	Otv	SR spolu		Vývoj v %	
					Júl	Jún	07./06.2011	07. 2011/10
Surové kravské Mlieko, Q. trieda	Množstvo (t)	10 798	4 654	4 816	20 268	20 447	-0,9	53,8
	Min. cena	29,88	31,53	31,92	29,88	30,20	-1,1	18,7
	Max. cena	32,97	37,11	32,11	37,11	34,82	6,6	27,4
	Priem. cena	31,41	31,91	32,02	31,67	31,92	-0,8	17,0
	<i>Vývoj ceny v %</i>	-1,4	0,2	-0,3	*2	x	x	x
Surové kravské mlieko, 1. trieda	Množstvo (t)	5 038	1 949	2 667	9 654	9 185	5,1	-29,9
	Min. cena	30,17	30,00	31,78	30,00	29,15	2,9	20,1
	Max. cena	32,97	34,47	33,00	34,47	34,47		14,6
	Priem. cena	31,86	30,84	32,03	31,70	31,71		17,8
	<i>Vývoj ceny v %</i>	0,1	-0,8	0,2	*2	x	x	x
Surové kravské mlieko, neštandard	Množstvo (t)	697	105	397	1 199	1 062	12,9	-16,2
	Min. cena	23,22	11,28	24,26	11,28	11,20	0,7	-21,8
	Max. cena	27,63	29,82	26,79	29,82	27,71	7,6	16,0
	Priem. cena	26,67	26,06	25,70	26,30	25,42	3,5	28,6
	<i>Vývoj ceny v %</i>	-1,3	27,7	13,9	*2	x	x	x
Surové kravské mlieko spolu	Množstvo (t)	16 532	6 708	7 880	31 121	30 694	1,4	9,7
	Min. cena	29,63	29,81	31,57	29,63	29,85	-0,7	18,7
	Max. cena	32,83	37,11	33,00	37,11	34,82	6,6	23,3
	Priem. cena	31,35	31,51	31,70	31,47	31,63	-0,5	18,1
	<i>Vývoj ceny v %</i>	-0,9	-0,1	*2	x	x	x	

*Zdroj: Výkaz ML (MPRV SR) 6 - 12, *2 údaj je uvedený v predposlednom stĺpci Vývoj.*

Odbytové ceny mlieka a mliečnych výrobkov v júli
Ceny sa uvádzajú v €/100 kg bez DPH, množstvo (predané) v t

Názov produktu	Množstvo/ cena	Otz	Ots	Otv	SR spolu		Vývoj v %	
					Júl	Jún	07./06.2011	07. 2011/10
Konzumné mlieko spolu	Množstvo (t)	12 241,7	135,7	5 663,7	18 041,1	15 963,0	13,0	-0,6
	Min. cena	40,85	38,93	39,10	38,93	38,81	0,3	14,0
	Max. cena	47,40	53,50	45,14	53,50	53,45	0,1	20,5
	Priem. cena	45,49	39,53	44,93	45,27	45,84	-1,2	12,4
	Vývoj (€/100 kg)	-0,50	-1,22	-0,65				
	Vývoj (%)	-1,1	-3,0	-1,4	*2			
Polotučné mlieko, PE vrecká, 1 l balenie	Množstvo (t)	470,7	*1	*1	522,0	593,7	-12,1	0,8
	Min. cena	37,66			34,68	35,23	-1,6	10,1
	Max. cena	44,77			44,77	43,54	2,8	1,5
	Priem. cena	41,53			41,12	40,44	1,7	13,3
	Vývoj (€/100 kg)	0,67						
	Vývoj (%)	1,6			*2			
Polotučné mlieko, trvanlivé, 1 l krabica	Množstvo (t)	8 785,0	*1	*1	12 015,6	9 971,9	20,5	-5,8
	Min. cena	43,00			39,37	42,34	-7,0	6,1
	Max. cena	44,57			44,57	45,36	-1,7	11,8
	Priem. cena	43,78			43,77	44,10	-0,7	12,4
	Vývoj (€/100 kg)	-0,31						
	Vývoj (%)	-0,7			*2			
Polotučné mlieko, ostatné balenia	Množstvo (t)	1 264,1	*1	960,1	2 245,8	2 340,9	-4,1	-6,1
	Min. cena	39,57		40,65	36,54	36,25	0,8	4,3
	Max. cena	53,90		43,14	53,90	56,15	-4,0	17,5
	Priem. cena	51,90		42,74	47,86	49,21	-2,7	10,4
	Vývoj (€/100 kg)	-0,96		-1,78				
	Vývoj (%)	-1,8		-4,0	*2			
Odtučnené mlieko, trvanlivé, 1 l krabica	Množstvo (t)	*1		*1	1 019,4	981,2	3,9	-7,0
	Min. cena				39,96	40,00	-0,1	12,4
	Max. cena				42,76	43,69	-2,1	11,5
	Priem. cena				41,38	41,58	-0,5	12,6
	Vývoj (€/100 kg)							
	Vývoj (%)				*2			
Smotana spolu	Množstvo (t)	1 237,5	47,1	253,6	1 538,3	1 488,9	3,3	7,7
	Min. cena	115,98	109,69	103,23	103,23	98,82	4,5	3,5
	Max. cena	209,46	203,65	181,15	209,46	212,37	-1,4	8,2
	Priem. cena	170,36	124,78	142,20	164,32	160,10	2,6	13,5
	Vývoj (€/100 kg)	4,56	1,66	0,84				
	Vývoj (%)	2,7	1,3	0,6	*2			
Smotana sladká 10 - 12 percent, 180 - 500 g balenie	Množstvo (t)	275,0			275,0	283,0	-2,8	5,3
	Min. cena	105,00			105,00	99,82	5,2	4,9
	Max. cena	155,89			155,89	154,00	1,2	8,9
	Priem. cena.	134,03			134,03	130,44	2,8	10,4
	Vývoj (€/100 kg)	3,59						
	Vývoj (%)	2,8			*2			
Smotana kyslá 10 - 16 %, 180 - 500 g balenie	Množstvo (t)	479,4	43,4	*1	596,4	574,9	3,7	9,6
	Min. cena	106,02	109,69		97,10	85,70	13,3	11,3
	Max. cena	191,87	172,50		191,87	191,82		-22,0
	Priem. cena	135,00	119,00		129,77	127,61	1,7	12,2
	Vývoj (€/100 kg)	1,39	0,60					
	Vývoj (%)	1,0	0,5					
Smotana sladká 33 %, 150 - 500 g balenie	Množstvo (t)	163,8	*1	83,0	247,3	251,3	-1,6	1,9
	Min. cena	185,28		154,07	154,07	154,13		137,0
	Max. cena	257,98		197,03	257,98	253,65	1,7	9,8
	Priem. cena	255,90		185,57	232,23	227,41	2,1	17,8
	Vývoj (€/100 kg)	3,41		1,82				
	Vývoj (%)	1,4		1,0	*2			

Zdroj: Výkaz ML (MPRV SR) 6 – 12
*Otz - Oblasť trhu západ (Bratislavský kraj, Trnavský kraj, Trenčiansky kraj, Nitriansky kraj), Ots - Oblasť trhu stred (Žilinský kraj, Banskobystrický kraj), Otv - Oblasť trhu východ (Košický kraj, Prešovský kraj), *1 údaj nezverejňujeme (menej ako traja respondenti), *2 údaj je uvedený v predposlednom stĺpci Vývoju.*

Odbytové ceny mlieka a mliečnych výrobkov v júli
Ceny sa uvádzajú v €/100 kg bez DPH, množstvo (predané) v t

Názov produktu	Množstvo/ cena	Otz	Ots	Otv	SR spolu		Vývoj v %	
					Júl	Jún	07./06.2011	07. 2011/10
Kyslomliečne výrobky vrátane jogurtov	Množstvo (t)	1 984,8	503,4	586,8	3 075,0	3 283,3	-6,3	-5,1
	Min. cena	63,00	51,46	63,22	51,46	51,46		22,6
	Max. cena	140,76	152,31	131,80	152,31	142,98	6,5	9,3
	Priem. cena	122,98	147,91	113,79	125,31	125,27		9,1
	Vývoj (€/100 kg)	-1,00	6,51	-1,27				
	Vývoj (%)	-0,8	4,6	-1,1	*2			
Jogurt biely s obs. tuku min. 3 % a menej ako 10 % 125 – 175 g balenie	Množstvo (t)	28,5	*1	*1	45,0	47,7	-5,7	-22,9
	Min. cena	117,52			117,52	117,82	-0,3	14,5
	Max. cena	155,56			155,56	154,74	0,5	-2,0
	Priem. cena	127,09			133,83	133,60	0,2	-0,8
	Vývoj (€/100 kg)	0,07						
	Vývoj (%)	0,1			*2			
Jogurt ovocný s obs. tuku min. 3 % a menej ako 10 % 125 – 175 g balenie	Množstvo (t)	*1	*1	*1	448,7	463,6	-3,2	-7,8
	Min. cena				111,02	118,01	-5,9	9,2
	Max. cena				191,71	201,51	-4,9	12,1
	Priem. cena				166,79	171,59	-2,8	-0,2
	Vývoj (€/100 kg)							
	Vývoj (%)				*2			
Jogurt ovocný s obs. tuku viac ako 0,5 % a menej ako 3 %, 125 – 175 g balenie	Množstvo (t)	*1	*1		297,6	260,9	14,1	-8,1
	Min. cena				106,20	107,36	-1,1	2,0
	Max. cena				133,23	141,07	-5,6	11,7
	Priem. cena				131,20	136,84	-4,1	12,5
	Vývoj (€/100 kg)							
	Vývoj (%)				*2			
Jogurtový nápoj ovocný s obs. tuku do 4,6 % 150 - 400 g balenie	Množstvo (t)	*1	*1	*1	66,6	77,8	-14,4	19,2
	Min. cena				95,24	95,21		22,7
	Max. cena				190,70	190,95	-0,1	30,1
	Priem. cena.				145,93	148,06	-1,4	13,2
	Vývoj (€/100 kg)							
	Vývoj (%)				*2			
Acidofilné mlieko, 150 – 250 g balenie	Množstvo (t)	*1		34,4	138,6	154,2	-10,1	-35,4
	Min. cena			70,96	70,96	27,19	161,0	4,8
	Max. cena			76,98	121,86	123,17	-1,1	-25,3
	Priem. cena			73,97	109,18	108,43	0,7	4,5
	Vývoj (€/100 kg)							
	Vývoj (%)				*2			
Sušené mliečne výrobky spolu	Množstvo (t)	*1	*1	*1	110,3	288,8	-61,8	-58,1
	Min. cena				246,56	248,53	-0,8	7,1
	Max. cena				333,20	331,05	0,6	13,0
	Priem. cena.				267,03	278,64	-4,2	5,8
	Vývoj (€/100 kg)							
	Vývoj (%)				*2			
Sušené plnotučné mlieko (26 – 42 % tuku), (SPM)	Množstvo (t)	*1	*1	*1	24,5	108,0	-77,3	-68,5
	Min. cena				324,35	313,77	3,4	17,5
	Max. cena				429,71	400,00	7,4	18,7
	Priem. cena				346,08	331,01	4,6	13,6
	Vývoj (€/100 kg)							
	Vývoj (%)				*2			
Sušené odtučnené mlieko (s obs. tuku do 1 %), (SOM)	Množstvo (t)	*1	*1	*1	81,2	172,1	-52,9	-55,9
	Min. cena				241,20	238,37	1,2	7,0
	Max. cena				325,00	430,00	-24,4	35,4
	Priem. cena				245,21	248,26	-1,2	6,5
	Vývoj (€/100 kg)							
	Vývoj (%)				*2			

Zdroj: Výkaz ML (MPRV SR) 6 – 12
*Otz – Oblasť trhu západ (Bratislavský kraj, Trnavský kraj, Trenčiansky kraj, Nitriansky kraj), Ots – Oblasť trhu stred (Žilinský kraj, Banskobystrický kraj), Otv – Oblasť trhu východ (Košický kraj, Prešovský kraj), *1 údaj nezverejňujeme (menej ako traja respondenti), *2 údaj je uvedený v predposlednom stĺpci Vývoju.*

Odbytové ceny mlieka a mliečnych výrobkov v júli
Ceny sa uvádzajú v €/100 kg bez DPH, množstvo (predané) v t

Názov produktu	Množstvo/ cena	Otz	Ots	Otv	SR spolu		Vývoj v %	
					Júl	Jún	07./06.2011	07. 2011/10
Maslo (82 – 90 % tuku) (najviac 16 % vody)	Množstvo (t)	89,5	227,9	136,5	453,9	463,2	-2,0	-2,6
	Min. cena	419,02	363,00	457,71	363,00	364,14	-0,3	39,1
	Max. cena	483,96	470,08	472,15	483,96	503,80	-3,9	13,2
	Priem. cena	429,68	452,80	467,64	452,71	453,53	-0,2	14,0
	Vývoj (€/100 kg)	3,82	-0,12	-5,42				
	Vývoj (%)	0,9		-1,1	*2			
Maslo čerstvé formované, 100 - 250 g balenie (16 % vody)	Množstvo (t)	83,4	188,0	117,7	389,1	403,3	-3,5	-7,6
	Min. cena	419,41	363,00	458,05	363,00	364,14	-0,3	39,1
	Max. cena	493,73	493,96	490,00	493,96	520,00	-5,0	14,2
	Priem. cena	428,06	467,80	475,36	461,57	462,89	-0,3	13,7
	Vývoj (€/100 kg)	2,59	1,82	-9,98				
	Vývoj (%)	0,6	0,4	-2,1	*2			
Maslo bloky (16 % vody)	Množstvo (t)	6,1	40,0	18,8	64,9	60,0	8,2	45,1
	Min. cena	404,33	362,01	418,00	362,01	369,90	-2,1	38,7
	Max. cena	476,61	451,83	441,25	476,61	469,83	1,4	7,2
	Priem. cena	451,95	382,23	419,38	399,53	390,53	2,3	27,5
	Vývoj (€/100 kg)	16,89	-5,03	419,38				
	Vývoj (%)	3,9	-1,3		*2			
Ostatné výrobky z mliečneho tuku (nátierky)	Množstvo (t)	*1	*1		392,4	391,6	0,2	47,0
	Min. cena				246,10	246,10		0,7
	Max. cena				306,68	306,62		8,7
	Priem. cena				271,29	270,17	0,4	-1,0
	Vývoj (€/100 kg)							
	Vývoj (%)				*2			
Syry spolu bez tavených syrov	Množstvo (t)	802,4	466,7	319,4	1 588,5	1 660,4	-4,3	-6,7
	Min. cena	222,46	189,63	257,86	189,63	222,59	-14,8	18,2
	Max. cena	744,89	835,42	531,74	835,42	869,75	-3,9	-14,6
	Priem. cena	357,08	461,65	365,26	389,45	387,36	0,5	3,9
	Vývoj (€/100 kg)	-3,54	12,45	-1,36				
	Vývoj (%)	-1,0	2,8	-0,4	*2			
Syry vyrobené len z kravského mlieka	Množstvo (t)	737,7	256,1	276,6	1 270,4	1 333,3	-4,7	-9,6
	Min. cena	222,46	189,63	257,86	189,63	222,59	-14,8	18,2
	Max. cena	744,89	697,39	524,67	744,89	854,81	-12,9	-23,9
	Priem. cena	347,21	436,98	348,83	365,66	364,83	0,2	0,9
	Vývoj (€/100 kg)	-4,26	16,28	-2,68				
	Vývoj (%)	-1,2	3,9	-0,8	*2			
Syry vyrobené len z ovčieho mlieka	Množstvo (t)	*1	67,6	29,0	97,4	80,4	21,2	24,0
	Min. cena		400,00	436,39	220,00	400,00	-45,0	-43,6
	Max. cena		860,19	625,00	860,19	867,40	-0,8	8,7
	Priem. cena		552,28	444,00	520,58	525,89	-1,0	1,1
	Vývoj (€/100 kg)		-19,64					
	Vývoj (%)		-3,4		*2			
Bryndza letná (ovčia), 125 – 250 g balenie	Množstvo (t)	*1	20,7	*1	38,1	35,4	7,8	58,2
	Min. cena		400,00		400,00	400,00		
	Max. cena		617,67		617,67	596,92	3,5	13,3
	Priem. cena		461,79		459,73	452,75	1,5	9,7
	Vývoj (€/100 kg)		3,56					
	Vývoj (%)		0,8		*2			
Eidamská tehla, 45 % t. v. s.	Množstvo (t)	*1	65,6	53,1	199,7	193,3	3,3	-30,9
	Min. cena		355,61	316,79	316,79	322,72	-1,8	6,6
	Max. cena		483,25	518,49	518,49	583,80	-11,2	7,1
	Priem. cena		449,42	438,54	398,40	430,64	-7,5	-0,9
	Vývoj (€/100 kg)		-1,50					
	Vývoj (%)		-0,3		*2			

Zdroj: Výkaz ML (MPRV SR) 6 – 12
*Otz – Oblasť trhu západ (Bratislavský kraj, Trnavský kraj, Trenčiansky kraj, Nitriansky kraj), Ots – Oblasť trhu stred (Žilinský kraj, Banskobystrický kraj), Otv – Oblasť trhu východ (Košický kraj, Prešovský kraj), *1 údaj nezverejňujeme (menej ako traja respondenti), *2 údaj je uvedený v predposlednom stĺpci Vývoj.*
Poznámka: t. v. s. – obsah tuku v sušine.

Odbytové ceny mlieka a mliečnych výrobkov v júli
Ceny sa uvádzajú v €/100 kg bez DPH, množstvo (predané) v t

Názov produktu	Množstvo/ cena	Otz	Ots	Otv	SR spolu		Vývoj v %	
					Júl	Jún	07./06.2011	07. 2011/10
Čerstvé syry	Množstvo (t)	298,1	104,1	121,0	523,2	567,1	-7,7	-5,6
	Min. cena	200,43	189,63	166,37	166,37	162,79	2,2	10,5
	Max. cena	319,15	678,68	239,25	678,68	705,23	-3,8	-1,7
	Priem. cena	265,71	380,57	201,19	273,65	270,03	1,3	8,1
	Vývoj (€/100 kg)	0,22	5,07	3,22				
	Vývoj (%)	0,1	1,4	1,6	*2			
Hrudka kravská	Množstvo (t)	28,7	78,8	12,9	120,3	118,1	1,9	2,5
	Min. cena	293,45	273,03	310,00	273,03	271,17	0,7	4,0
	Max. cena	423,43	616,12	432,86	616,12	611,86	0,7	-3,1
	Priem. cena	347,75	356,63	401,95	359,37	358,21	0,3	7,7
	Vývoj (€/100 kg)	-10,02	3,32	6,74				
	Vývoj (%)	-2,8	0,9	1,7	*2			
Tvarohy	Množstvo (t)	258,2	9,9	108,1	376,2	421,9	-10,8	-6,4
	Min. cena	222,46	175,00	156,53	156,53	158,65	-1,3	7,1
	Max. cena	302,51	355,80	203,76	355,80	348,11	2,2	26,3
	Priem. cena	260,31	193,28	177,23	234,68	234,24	0,2	7,2
	Vývoj (€/100 kg)	-2,07	3,21	-3,42				
	Vývoj (%)	-0,8	1,7	-1,9	*2			
Tvaroh mäkký, 250 g balenie	Množstvo (t)	142,3	*1	*1	151,0	166,3	-9,2	-6,4
	Min. cena	220,80			181,89	186,63	-2,5	9,4
	Max. cena	272,51			355,80	348,11	2,2	20,5
	Priem. cena	260,34			256,87	260,63	-1,4	7,4
	Vývoj (€/100 kg)	-3,61						
	Vývoj (%)	-1,4			*2			
Tvaroh tučný, 250 g balenie	Množstvo (t)	65,2	*1		67,1	64,3	4,3	14,6
	Min. cena	226,25			205,34	177,68	15,6	40,5
	Max. cena	302,14			302,14	311,18	-2,9	1,7
	Priem. cena	274,82			272,84	272,77		-1,3
	Vývoj (€/100 kg)	-2,07						
	Vývoj (%)	-0,7			*2			
Parené syry spolu	Množstvo (t)	109,0	85,3		194,3	188,8	2,9	4,3
	Min. cena	426,73	568,75		426,73	432,88	-1,4	0,9
	Max. cena	744,89	848,57		848,57	873,33	-2,8	-13,3
	Priem. cena	518,08	651,25		576,54	568,79	1,4	5,5
	Vývoj (€/100 kg)	2,12	3,81					
	Vývoj (%)	0,4	0,6		*2			
Parenica údená	Množstvo (t)	*1	28,5		59,2	47,3	25,0	-4,1
	Min. cena		535,44		508,20	507,95		5,2
	Max. cena		988,68		988,68	1 027,98	-3,8	2,6
	Priem. cena		566,89		541,29	564,32	-4,1	3,5
	Vývoj (€/100 kg)		-49,72					
	Vývoj (%)		-8,1		*2			
Oštiepok údený, 40 - 50 % t. v. s.	Množstvo (t)	*1	*1		14,0	15,7	-11,3	6,9
	Min. cena				517,52	462,81	11,8	10,5
	Max. cena				859,85	1 080,00	-20,4	-14,0
	Priem. cena				638,61	630,14	1,3	7,3
	Vývoj (€/100 kg)							
	Vývoj (%)				*2			
Polooštiepok údený 40 - 48 % t. v. s.	Množstvo (t)	16,9	*1		22,8	21,6	5,4	73,9
	Min. cena	438,53			438,53	438,67		-1,8
	Max. cena	556,41			610,85	672,27	-9,1	-38,1
	Priem. cena	466,81			503,76	499,91	0,8	-16,4
	Vývoj (€/100 kg)	-9,40						
	Vývoj (%)	-2,0			*2			

Zdroj: Výkaz ML (MPRV SR) 6 - 12
*Otz - Oblasť trhu západ (Bratislavský kraj, Trnavský kraj, Trenčiansky kraj, Nitriansky kraj), Ots - Oblasť trhu stred (Žilinský kraj, Banskobystrický kraj), Otv - Oblasť trhu východ (Košický kraj, Prešovský kraj), *1 údaj nezverejňujeme (menej ako traja respondenti), *2 údaj je uvedený v predposlednom stĺpci Vývoju.*
Poznámka: t. v. s. - obsah tuku v sušine.

Odbytové ceny mlieka a mliečnych výrobkov v júli
Ceny sa uvádzajú v €/100 kg bez DPH, množstvo (predané) v t

Názov produktu	Množstvo/ cena	Otz	Ots	Otv	SR spolu		Vývoj v %	
					Júl	Jún	07./06.2011	07. 2011/10
Tavené syry spolu	Množstvo (t)	265,4	*1	269,9	542,7	559,3	-3,0	12,1
	Min. cena	341,05		371,12	297,17	296,63	0,2	14,7
	Max. cena	466,39		552,81	558,67	562,05	-0,6	2,1
	Priem. cena	457,77		545,41	501,81	508,69	-1,4	1,8
	Vývoj (€/100 kg)	-11,40		-8,66				
	Vývoj (%)	-2,4		-1,6	*2			
Tavené syry 70 % t. v. s., 150 – 180 g bal. krabíčka	Množstvo (t)	*1	*1	*1	239,0	251,9	-5,1	20,1
	Min. cena				297,17	296,63	0,2	14,7
	Max. cena				559,64	560,74	-0,2	1,9
	Priem. cena				537,34	534,62	0,5	3,6
	Vývoj (€/100 kg)							
	Vývoj (%)				*2			
Tavené syry 45 % t. v. s.	Množstvo (t)	*1	*1	*1	109,0	100,8	8,1	66,5
	Min. cena				341,05	341,57	-0,2	-3,2
	Max. cena				586,83	594,49	-1,3	-0,1
	Priem. cena				456,37	452,83	0,8	1,6
	Vývoj (€/100 kg)							
	Vývoj (%)				*2			
Tvarohové nátierky, dezerty a krémy	Množstvo (t)	99,3		86,1	185,3	199,4	-7,1	32,9
	Min. cena	234,62		287,62	234,62	234,33	0,1	-1,5
	Max. cena	275,52		301,09	301,09	356,01	-15,4	-18,6
	Priem. cena	243,25		288,39	264,21	264,18		-2,9
	Vývoj (€/100 kg)	0,29		-3,50				
	Vývoj (%)	0,1		-1,2	*2			

Zdroj: Výkaz ML (MPRV SR) 6 - 12
*Otz – Oblasť trhu západ (Bratislavský kraj, Trnavský kraj, Trenčiansky kraj, Nitriansky kraj), Ots – Oblasť trhu stred (Žilinský kraj, Banskobystrický kraj), Otv – Oblasť trhu východ (Košický kraj, Prešovský kraj), *1 údaj nezverejňujeme (menej ako traja respondenti), *2 údaj je uvedený v predposlednom stĺpci Vývoju.*
Poznámka: t. v. s. – obsah tuku v sušine.
Predaj kyslomliečnych výrobkov, masla a syrov v júli klesol
Konzumné mlieka sa predalo o 13,0 % viac

Konzumného mlieka sa v júli predalo spolu 18 041,1 ton, čo bolo až o 13,0 % viac ako v júni tohto roka. Predaj polotučného trvanlivého mlieka sa zvýšil až o 20,5 % na 12 015,6 t, jeho priemerná odbytová cena sa oslabilo o 0,7 percenta na 43,77 €/100 kg.

Nad'alej klesá predaj kyslomliečnych výrobkov

Nepriaznivo sa vyvíjal predaj kyslomliečnych výrobkov, ktorý sa znížil (-6,3 %) na 3 075,0 t. Jogurtu ovocného s obs. tuku 3 – 10 % predali spracovatelia o 3,2 % menej ako v júni 2011, pričom cena sa oslabilo (-2,8 %) na 166,79 €/100 kg. Predaj odtučneného jogurtu (0,5 – 3 % tuku) vzrástol o 14,1 %, cena poklesla o 4,1 % na 131,20 €/100 kg. Pokles bol zaznamenaný v predaji acidofilného mlieka (-10,1 %) na 138,6 t, cena však bola o 0,7 % vyššia ako v júni, na úrovni 109,18 €/100 kg.

Odbytové ceny smotany sa v júli upevnili

V porovnaní s júnom tohto roka sa predalo 1 538,3 ton smotany (3,3 %), medziročne to bolo o 7,7 % viac. Najvyšší rast bol pri predaji kyslej smotany 10 – 16 % (3,7 %), ktorej cena stúpila o 1,7 % na 129,77 €/100 kg. Ceny ostatných druhov smotany v júli 2011 tiež vzrástli.

Predaj masla v blokoch sa zvýšil

V júli 2011 bol predaj masla na úrovni 453,9 t, čo bolo o 2,0 % menej ako v júni. Masla v 100 – 250 g balení sa

predalo len 389,1 t (-3,5 %), jeho cena mierne poklesla o 0,3 % na 461,57 €/100 kg. Naopak, predaj masla v blokoch vzrástol až o 8,2 % na 64,9 t, pričom cena stúpila o 2,3 % na 399,53 €/100 kg. Ostatných výrobkov z mliečneho tuku sa predalo 392,4 t (0,2 %), ich cena sa zvýšila o 0,4 %.

Syrov sa predalo menej ako v júni tohto roka

Syrov spolu (bez tavených) sa predalo 1 588,5 t, čo bolo o 4,3 % menej ako v júni 2011. Naopak, syrov vyrobených len z ovčieho mlieka bolo o 21,2 % viacej, a to 97,4 t. Z toho bolo 38,1 t letnej bryndze (7,8 %). Priemerná cena Eidamskej tehly 45 % t. v. s. výrazne poklesla na úroveň 398,40 €/100 kg (-7,5 %).

Medziročný vývoj cien

Ceny konzumného mlieka v porovnaní s júnom 2010 stúpili od 10,4 do 13,3 %. Medziročne sa zvýšili aj ceny konzumnej smotany, a to v rozpätí od 10,4 do 17,8 %. Cena bieleho a ovocného jogurtu s obs. tuku 3 – 10 % medziročne klesla (-0,8 %, resp. -0,2 %). Sušené mliečne výrobky zdraželi v priemere o 5,8 %. Maslo v 100 – 250 g balení bolo v júli tohto roka o 13,7 % drahšie ako pred rokom, maslo v blokoch až o 27,5 %. Eidamskú tehlu 45 % t. v. s. predávali spracovatelia o 0,9 % lacnejšie ako v júli 2010.

PPA – ATIS

Odbytové ceny mlieka a mliečnych výrobkov v 33. týždni 2011

Ceny zisťované v dňoch 22. - 24. 8. 2011

Ceny sa uvádzajú v €/100 kg bez DPH

Názov produktu	Cena	Otz	Ots	Otv	SR spolu		Vývoj v %	
					33. týž.	32. týž.	Týždenný	Medziročný
					€/100 kg			
Polotučné mlieko trv., 1,5 % tuk	Min. cena	42,00	*1	*1	39,00	39,92	-2,3	25,9
	Max. cena	44,01			45,00	53,50	-15,9	36,4
	Priem. cena	43,20			43,59	46,12	-5,5	14,4
Jogurt smot. ovocný, 150 g balenie, (7,5 - 10 % tuk)	Min. cena	*1	*1	-	122,71	115,48	6,3	12,0
	Max. cena				177,40	184,90	-4,1	25,8
	Priem. cena				169,16	178,69	-5,3	2,5
Smotana kyslá, (16 % tuk), 150-250 g balenie	Min. cena	*1	-	*1	178,50	180,90	-1,3	14,4
	Max. cena				192,10	195,00	-1,5	-0,5
	Priem. cena				184,39	191,17	-3,5	4,5
Maslo čerstvé, 100 - 250 g balenie	Min. cena	420,20	420,00	476,00	420,00	279,60	50,2	40,0
	Max. cena	505,70	543,20	520,00	543,20	520,00	4,5	43,0
	Priem. cena	471,06	447,86	493,05	464,63	470,06	-1,2	10,7
Maslo čerstvé 250 g balenie	Min. cena	*1	*1	*1	420,00	420,00		-13,9
	Max. cena				527,50	485,60	8,6	8,1
	Priem. cena				465,30	456,74	1,9	-4,7
Maslo bloky, (16 % vody)	Min. cena	360,00	390,00	*1	360,00	375,40	-4,1	8,5
	Max. cena	500,00	453,00		500,00	500,00		30,9
	Priem. cena	371,44	441,74		425,40	442,16	-3,8	5,2
Tvaroh mäkký, 250 g balenie	Min. cena	*1	-	*1	191,00	182,00	5,0	-20,1
	Max. cena				284,35	282,00	0,8	14,7
	Priem. cena				275,05	273,30	0,6	6,3
Tvaroh tučný 250 g balenie, (tuk 38 % a viac)	Min. cena	273,00	*1	-	273,00	289,70	-5,8	6,2
	Max. cena	302,40			302,40	301,10	0,4	2,6
	Priem. cena	279,46			280,17	290,90	-3,7	1,1
Eidamská tehla, 45 % t. v. s.	Min. cena	*1	400,00	*1	329,00	323,00	1,9	39,4
	Max. cena		465,00		561,10	726,50	-22,8	56,7
	Priem. cena		420,90		361,50	387,21	-6,6	12,4
Parenica neúdená	Min. cena	*1	*1	-	543,00	530,00	2,5	7,1
	Max. cena				697,00	697,00		19,4
	Priem. cena				564,52	544,46	3,7	6,5
Parenica údená	Min. cena	*1	*1	-	527,00	519,00	1,5	12,6
	Max. cena				697,00	697,00		16,8
	Priem. cena				545,14	529,46	3,0	11,8
Oštiepok údený 40 - 50 % t. v. s.	Min. cena	*1	*1	-	531,00	547,00	-2,9	9,9
	Max. cena				852,80	906,60	-5,9	38,4
	Priem. cena				614,12	605,35	1,5	18,5
Polooštiepok údený	Min. cena	504,00	*1	-	504,00	471,00	7,0	-9,5
	Max. cena	577,00			763,00	763,00		25,9
	Priem. cena	517,11			520,75	504,10	3,3	-8,5
Bryndza letná, 125 - 250 g balenie	Min. cena	*1	400,00	*1	400,00	400,00		-16,9
	Max. cena		545,20		588,00	586,00	0,3	22,2
	Priem. cena		508,01		493,46	489,51	0,8	-5,7
Bryndza letná, 2 - 5 - 10 kg	Min. cena	*1	400,00	*1	384,00	383,00	0,3	-17,4
	Max. cena		475,00		525,00	525,00		13,0
	Priem. cena		449,27		461,08	445,10	3,6	-6,2
Sušené plnotučné mlieko (SPM) (25 kg vrece)	Min. cena	-	*1	-	*1	322,00		
	Max. cena					407,00		
	Priem. cena					336,28		
Sušené odtučnené mlieko (SOM) (25 kg vrece)	Min. cena	-	*1	-	*1	*1		
	Max. cena							
	Priem. cena							

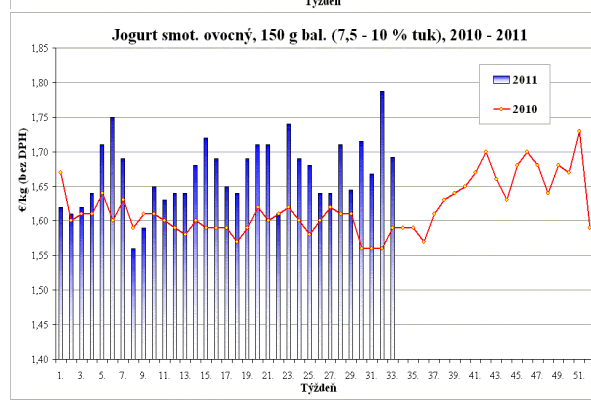
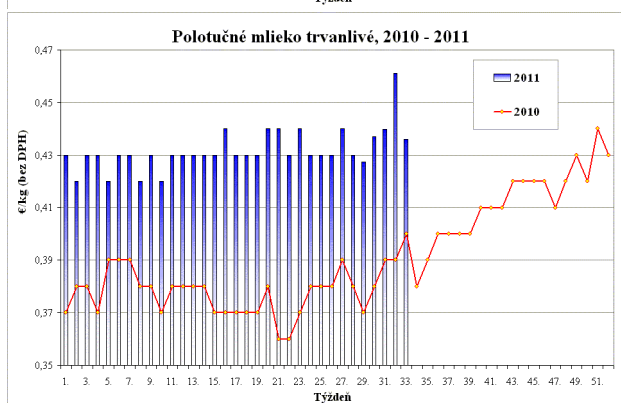
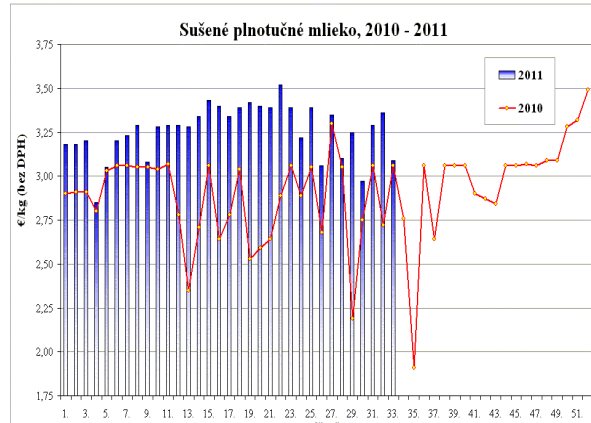
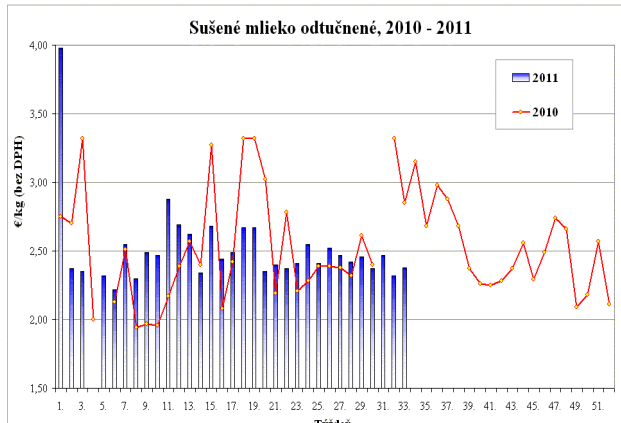
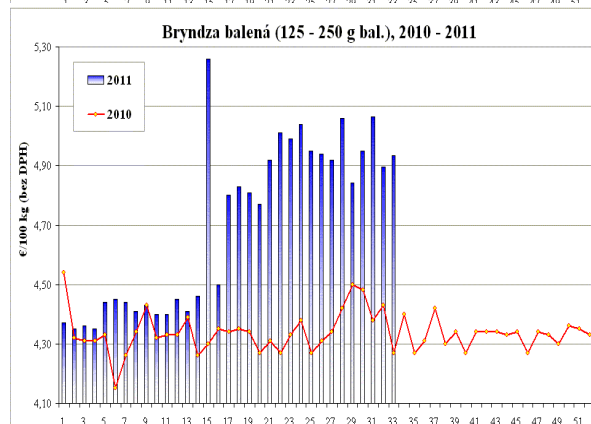
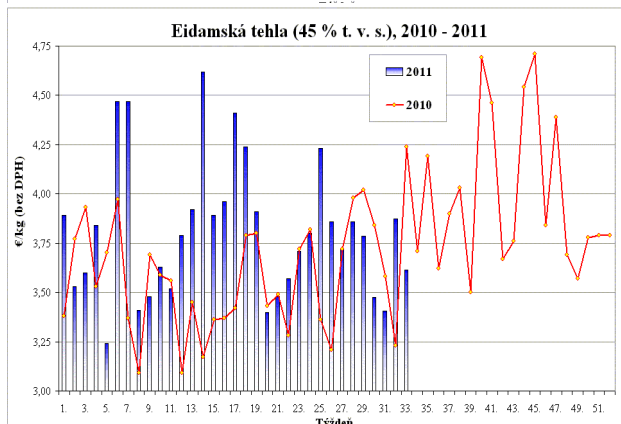
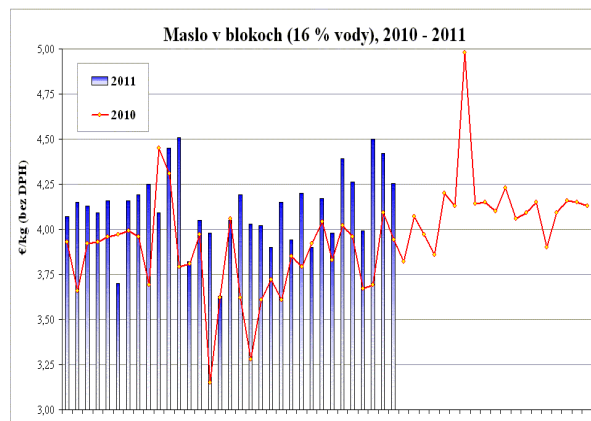
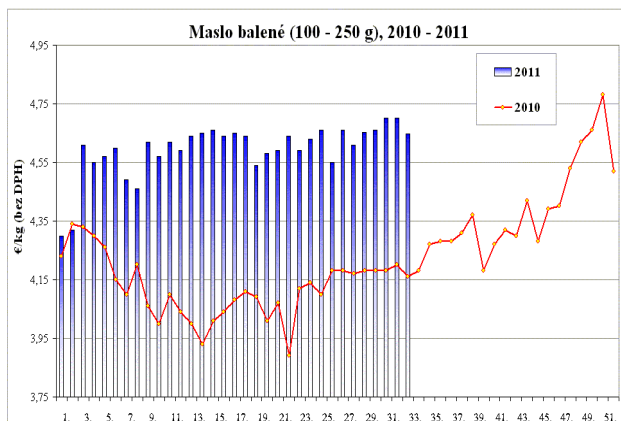
Zdroj: PPA - ATIS

Otz - Oblasť trhu západ (Bratislavský kraj, Trnavský kraj, Trenčiansky kraj, Nitriansky kraj), Ots - Oblasť trhu stred (Žilinský kraj, Banskobystrický kraj), Otv - Oblasť trhu východ (Košický kraj, Prešovský kraj), *1 údaj nezverejňujeme (menej ako traja respondenti).

Odbytové ceny mliečnych výrobkov v 33. týždni 2011

Priemerné odbytové ceny mliečnych výrobkov sa v 33. týždni 2011 upevnili pri neúdennej parenici (3,7 %), voľne loženej letnej bryndze (3,6 %), údenom polooštiepku (+3,3 percenta), údennej parenici (+3,0 %). Cena masla v 250 g balení sa zvýšila o 1,9 % na 465,30 €/100 kg a cena údeného oštiepka (+1,5 %) na 614,12 €/100 kg. Naopak, priemerné odbytové ceny mliečnych výrobkov oproti 32. týždňu 2011 sa

oslabili pri Eidamskej tehle (-6,6 %), polotučnom trvanlivom mlieku (-5,5 %), ovocnom smotanovom jogurte (-5,3 %). Cena masla v blokoch poklesla o 3,8 % na 425,40 €/100 kg a cena tučného tvarohu sa znížila o 3,7 % na 280,17 €/100 kg. Cena kyslej smotany (16 % tuk) v porovnaní s 32. týždňom tohto roka oslabila o 3,5 % na 184,39 €/100 kg. PPA - ATIS

Vývoj odbytových cien vybraných mliečnych výrobkov v rokoch 2010 až 2011


Grafy: PPA - ATIS

Ceny mlieka a mliečnych výrobkov vo svete *Ceny sú uvedené vo vybraných menách za kg (bez DPH)*

Krajina	Druh produktu	Mena	Cenový vývoj v priebehu mesiaca				Vývoj v %	
			Pred mes.	Pred týž.	Akt. cena	Ku dňu	Mesačný	Týždenný
MASLO 82 %								
USA	Grade AA	USD	4,48	4,63	4,56	12. 8.	1,8	-1,5
V. Británia		EUR	3,78	3,79	3,91	10. 7.	3,4	3,2
Nemecko		EUR	4,15	4,02	4,02	17. 8.	-3,1	-
Holandsko		EUR	4,18	4,00	4,00	17. 8.	-4,3	-
Francúzsko		EUR	4,10	4,10	4,10	14. 8.	-	-
Maďarsko		HUF	1 304,40	1 291,20	1 292,70	5. 8.	-0,9	0,1
Oceánia		USD	4,68	4,68	4,55	4. 8.	-2,8	-2,8
SYRY								
USA	Čedar, blok	USD	4,52	4,73	4,59	12. 8.	1,5	-3,0
V. Británia	Čedar, 20 kg blok	GBP	3,01	3,01	3,01	17. 8.	-	-
Nemecko	Gouda 45 – 48 %	EUR	3,49	3,50	3,50	17. 8.	0,3	-
	Ementál 45 % t. v. s.	EUR	5,05	5,00	5,05	17. 8.	-	1,0
Taliansko	Parmigiano Reggiano	EUR	10,63	10,50	10,50	15. 8.	-1,2	-
	Grana Padano/12 – 15 mes.	EUR	8,85	8,85	8,85	15. 8.	-	-
Maďarsko	Trappista	HUF	1 083,50	1 086,30	1 055,50	5. 8.	-2,6	-2,8
Oceánia	Čedar	USD	4,45	4,47	4,36	4. 8.	-2,0	-2,5
ODTUČNENÉ SUŠENÉ MLIEKO								
USA	spray	USD	3,57	3,33	3,33	12. 8.	-6,7	-
Nemecko	ADMI Extra	EUR	2,33	2,28	2,23	17. 8.	-4,3	-2,2
Holandsko	spray	EUR	2,36	2,22	2,22	17. 8.	-5,9	-
Francúzsko	spray	EUR	2,40	2,25	2,25	14. 8.	-6,3	-
Česká rep.		CZK	60,61	58,98	59,48	7. 8.	-1,9	0,8
Belgicko	spray	EUR	2,48	2,48	2,39	17. 8.	-3,6	-3,6
Oceánia		USD	3,90	3,81	3,69	4. 8.	-5,4	-3,1
PLNOTUČNÉ SUŠENÉ MLIEKO 26 % t. v. s.								
Nemecko		EUR	3,03	2,90	2,87	17. 8.	-5,3	-1,0
Holandsko		EUR	2,97	2,85	2,85	17. 8.	-4,0	-
Francúzsko		EUR	3,10	3,10	3,10	14. 8.	-	-
Belgicko		EUR	3,12	3,12	3,03	17. 8.	-2,9	-2,9
Česká rep.		CZK	64,75	73,02	72,88	7. 8.	12,6	-0,2
Oceánia		USD	3,86	3,79	3,64	4. 8.	-5,7	-4,0

Vysvetlivky:

Zdroj: FAMMU

Ceny masla: Nemecko - veľkoobchodná cena - Hamburg; Veľká Británia - veľkoob. cena - Londýn; Holandsko, Francúzsko - cena platená prvovýrobcom; **Ceny syra:** Nemecko - veľkoobchodná cena - Hamburg, Kempen; Veľká Británia - veľkoob. cena - Londýn; Francúzsko - burzová cena Rungis; Holandsko - burzová cena Leeuwarden; USA - veľkoobchodná cena; Oceánia - veľkoobchodná cena; **Ceny sušeného mlieka:** Nemecko podľa FAMMU; Francúzsko - cena platená spracovateľom i veľkoobchodná; Holandsko, Belgicko - cena platená prvovýrobcom; USA - cena FOB Východné pobrežie. ADMI EXTRA - mlieko podľa normy American Dry Milk Institute, špecifikácia mlieka: obsah tuku 1,25 %, obsah vody 4 %, rozpustnosť 1,25 ml, kyslosť 0,15 %, stupeň znečistenia - A/B, počet baktérií do 50 tis./ml.

Nákupné ceny mlieka vo svete

v EUR/100 kg (bez DPH)

	Priemerná cena v €/100 kg ^{1/}			Mesačný rozdiel cien	Mesačný vývoj cien v %	Medziročný vývoj 06. 2011/2010 (%)
	Jún 2010	Máj 2011	Jún 2011			
Priemer EÚ ^{2/}	30,23	33,59	34,63	1,04	3,1	14,6
Nový Zéland	30,14	32,80	30,42	-2,38	-7,3	0,9
USA	27,87	28,80	33,08	4,28	14,9	18,7

Zdroj: LTO Holandsko, EK

^{1/} Priemerná cena za mlieko s obsahom tuku 4,2 %, bielkovín 3,4 %, ^{2/} Ceny mlieka v EÚ za skutočný obsah tuku a bielkovín.

Nákupné ceny mlieka v ČR
v Kč/100 l, množstvo mlieka v tis. l, (bez DPH)

	Množstvo v tis. litroch		Priemerná cena v Kč/100 l			Priemerná cena v €/100 l
	Jún 2011	Júl 2011	Júl 2010	Jún 2011	Júl 2011	Júl 2011
I. trieda (vrátane Q.)	181 950	197 775	741,00	831,71	832,83	34,22
Nákup spolu/priem. cena	191 683	206 320	737,00	826,57	828,57	34,05

Zdroj: Oddělení státní statistické služby MZe ČR
Ceny prepočítané priemerným kurzom ECB za júl 2011, 1 € = 24,335 CZK
Odbytové ceny mlieka a mliečnych výrobkov v ČR
v Kč/l (kg), v €/l (kg), (bez DPH)

Výrobok	Júl 2010	Jún 2011	Júl 2011	Index 7. 11/6. 11	Index 7. 2011/10	Priemerná cena v €/l (kg)
Mlieko polotučné trvan., krabica	9,97	10,52	10,69	101,6	107,2	0,44
Mlieko odtučnené trvan., krabica	9,36	-	9,95	-	106,3	0,41
Mlieko polotučné 1 l krabica	-	-	-	-	-	-
Jogurt biely do 4,5 % tuku	-	-	40,64	-	-	1,67
Maslo čerstvé 250 g balenie	92,18	103,24	104,77	101,5	113,7	4,31
Tvaroh mäkký 250 g	36,87	41,68	41,48	99,5	112,5	1,70
Eidamská tehla 30 %	86,84	88,11	87,51	99,3	100,8	3,60
Eidamská tehla 45 %	91,59	93,97	89,00	94,7	97,2	3,66
Suš, mlieko odtuč., 25 kg vrecia	54,33	59,67	59,77	100,2	110,0	2,46
Suš, mlieko plnot., 25 kg vrecia	-	-	-	-	-	-
Maslo bloky	89,21	95,55	92,16	96,5	103,3	3,79

Zdroj: Oddělení státní statistické služby MZe ČR
Ceny prepočítané priemerným kurzom ECB za júl 2011, 1 € = 24,335 CZK
Odbytové ceny mlieka a mliečnych výrobkov v 33. týždni 2011 v ČR
Ceny sa uvádzajú v Kč/kg (bez DPH)

Výrobok	Predané množstvo v 33. týždni 2011 v tonách	Cena v 33. týždni 2011	Týždenný vývoj cien v %	Priemerná cena v €/kg
Sušená srvátka <i>bez pridaného cukru, balená vo vreciach po 25 kg</i>	244,97	19,30	-3,9	0,79
Sušené odtučnené mlieko <i>tuk do 1,0 %, balené vo vreciach po 25 kg</i>	167,18	57,38	0,4	2,34
Sušené plnotučné mlieko <i>tuk 26 %, balené vo vreciach po 25 kg</i>	116,95	79,22	5,0	3,24
Maslo v spotrebiteľskom bal., 250 g <i>tuk minimálne 82 %, voda max. 16 %</i>	195,47	104,94	0,9	4,29
Maslo v 25 kg blokoch <i>tuk minimálne 82 %, voda max. 16 %</i>	4,63	94,15	1,3	3,85
Maslo v 25 kg blokoch <i>cena podľa nariadenia EÚ č. 2771/1999 vrátane dopr. nákladov 2,5 €/100 kg</i>	4,63	94,76	1,3	3,87
Syr ementálskeho typu - Primátor <i>tuk minimálne 45 %</i>	1,18	137,85	33,0	5,63
Eidam 45 % <i>tuk minimálne 45 %</i>	14,71	93,95	2,6	3,84
Eidam 30 % <i>tuk minimálne 30 %</i>	251,17	86,35	-1,6	3,53

Zdroj: Státní zemědělský intervenční fond – SZIF, TIS^{ČR}
Ceny prepočítané kurzom ECB z dňa 19. 8. 2011, 1 € = 24,475 CZK

Nákupné ceny kravského mlieka v Maďarsku
v HUF/kg (bez DPH)

	Júl 2010	Jún 2011	Júl 2011	Index 7. 2011/2010	Priemerná cena v €/kg
Extra	69,28	84,34	84,37	121,8	0,32
Neštandard	56,86	67,07	72,15	126,9	0,27
Priemer	68,93	84,28	84,27	122,3	0,31

Zdroj: AKI – PIAC Budapešť
Priemerný kurz ECB za júl 2011, 1 € = 267,681 HUF
Odbytové ceny mlieka a mliečnych výrobkov v Maďarsku
v HUF/l, kg (bez DPH)

Výrobok	33. týž. 2010	32. týž. 2011	33. týž. 2011	Index 33. 2011/10	Priemerná cena v €/l, kg
Konzum. mlieko 2,8 %, PE vrecká, (1 bal.) ^{1/}	116,46	127,53	128,79	110,6	0,47
Mlieko pasterizované 2,8 %, (krabica) ^{1/}	130,26	141,38	143,68	110,3	0,53
Maslo 80 % balené 120 g	1 116,38	1 292,68	1 292,41	115,8	4,76
Cottage	592,49	615,52	620,26	104,7	2,28
Smotana kyslá, 20 % obsah tuku	320,05	364,97	369,60	115,5	1,36
Jogurt biely	335,34	321,93	348,13	103,8	1,28
Jogurt ovocný	363,05	393,26	395,83	109,0	1,46
Kefír	260,20	264,52	286,13	110,0	1,05
Syr Trappista	975,76	1 055,49	1 066,19	109,3	3,92
Tavený syr	1 133,05	1 182,47	1 188,5	104,9	4,37

Zdroj: AKI – PIAC Budapešť
Priemerný kurz ECB zo dňa 15. 8. 2011, 1 € = 271,66 HUF
Poznámka: ^{1/}odbytové ceny mlieka z veľkoobchodu
Odbytové ceny spracovateľov mlieka a mliečnych výrobkov v Poľsku
v PLN/kg (bez DPH)

Výrobok	12. 6. 2011	10. 7. 2011	14. 8. 2011	Mesačný vývoj cien (%)	Cena v €/kg
Konz. mlieko 2 %, PE vrecká	1,71	1,70	1,72	1,2	0,41
Konz. mlieko 2 %, krabica, UHT	1,83	1,85	1,87	1,1	0,45
Sušené odtučnené mlieko	9,11	9,21	8,97	-2,6	2,16
Sušené plnotučné mlieko	11,87	11,89	11,85	-0,3	2,85
Maslo balené, 16 % vody	15,45	15,73	15,72	-0,1	3,78
Maslo v blokoch, 16 % vody	14,75	15,09	14,83	-1,7	3,57
Eidam 45 % t. v. s.	13,58	13,72	13,19	-3,9	3,17
Ementál	14,25	14,18	13,80	-2,7	3,32
Jogurt natur, 2 %, 150 g	2,92	2,92	2,96	1,4	0,71
Smotana, 10 – 29 %	5,05	5,13	5,32	3,7	1,28
Tvaroh, 40 % t. v. s.	9,34	9,37	9,40	0,3	2,26

Zdroj: FAMMU/GISiPAR
Ceny prepočítané kurzom ECB zo dňa 15. 8. 2011, 1 € = 4,1583 PLN

Globálny trh s mliekom bude do roku 2020 výrazne rásť

V nasledujúcich desiatich rokoch by mala globálna výroba kravského mlieka stúpnuť o 153 mil. t na cca 710 mil. ton.

Hlavný podiel by na náraste produkcie mali mať rozvíjajúce sa krajiny. Priemerná ročná rýchlosť rastu by mala dosiahnuť približne dve percentá („Agricultural Outlook 2011 - 2020“).

Po stagnácii v roku 2009 a poklese v roku 2010 by podľa aktuálnej prognózy v najbližších rokoch malo dôjsť k nárastu globálnej produkcie kravského mlieka, čo by mohlo viesť k zníženiu nákupných cien. Nárast dodávok mlieka by sa však mal výrazne líšiť v jednotlivých regiónoch v závislosti od trhu, politiky, nákladov na krmivá a od konkurenčného boja o pôdu, resp. vodu.

V súvislosti s vysokými nákladmi na energie a krmivá sa očakáva, že Oceánia a Latinská Amerika bude mať vďaka produkcii mlieka výhodu založenú na využití pastvín (oproti kŕmnyim systémom založeným na obilninách). Konkrétne by mal Nový Zéland v najbližších rokoch zvýšiť produkciu mlieka, ale po roku 2013 by podľa prognózy malo dôjsť k opätovnému spomaleniu. Priemerný nárast produkcie kravského mlieka by sa pri zvyčajných poveternostných a pastečných podmienkach mal zvýšiť do roku 2020 o 2,3 %. V Austrálii zostáva rozhodujúcim faktorom produkcia mlieka disponibilita vody, celkovo sa očakáva priemerný ročný nárast o 1,2 %.

EÚ: Po zrušení kvótového systému by mala výroba mlieka ročne stúpnuť o 0,3 %

V EÚ by podľa názoru expertov OECD a FAO dodávky mlieka nemali držať krok s upravenou kvó-

tu. Po ukončení platnosti mliečnych kvót v roku 2015 by produkcia mlieka v EÚ by mala ročne vzrásť o 0,3 %, ale dodávky by podľa prognózy až do roku 2020 nemali dosiahnuť vyššie množstvá ako boli stanovené kvóty. Dôvodom by mali byť vysoké výrobné náklady v rámci Únie. Agrárni politici sa však domnievajú, že už malé (regionálne) prebytky produkcie môžu viesť k cenovému tlaku. Tým aj naďalej odôvodňujú potrebu fungujúceho mechanizmu riadenia trhu v rámci Spoločnej poľnohospodárskej politiky EÚ.

Výrazný nárast produkcie mlieka v USA

V Spojených štátoch podľa zdroja vzrastie ročne produkcia mlieka o 1,4 %, predovšetkým sa očakáva nárast priemernej mliečnej úžitkovosti dojníc. Argentínska produkcia mlieka by mala ročne vzrásť o 3,0 percenta a v Brazílii o 1,7 % stimulovaná domácim dopytom. Mliekarenský priemysel v Číne sa síce nachádza v ťažkej situácii (melamínový škandál, infekčné choroby zvierat, atď.), ale aj napriek tomu experti tu očakávajú priemerný 3,3 % nárast produkcie mlieka vďaka výraznej podpore tohto odvetvia zo strany vlády.

V ostatných rozvojových a rozvíjajúcich sa krajinách bude pravdepodobne rozvoj produkcie mlieka výrazný. V prípade Indie je prognózovaný medziročný 3,0 % nárast. Aj ostatné ázijské krajiny budú ďalej v snahe pokryť rastúci domáci dopyt rozširovať vlastnú produkciu mlieka, aj posilňovať dovoz mliečnych výrobkov. Výroba sušeného plnotučného mlieka a masla sa bude výrazne zvyšovať. *Agris*

Švajčiarska mena robí diery do ementálu, výroba klesá

Svetoznámy švajčiarsky syr ementál je obeťou silného franku. Jeho výroba sa kvôli silnejšej mene znižuje.

Produkcia ementálu už podľa svetových agentúr klesla o tretinu, čo začalo byť pre menších výrobcov ohrozujúce. Výrazne sa prepadol predaj v Spojených štátoch, frank oproti doláru od začiatku roka posilnil o dvadsať percent.

Podľa Adriana Zehndera, ktorý je manažérom jednej z mliekarní, klesla cena z predaja ementálu na 5,49 CHF/kg syra, zatiaľ čo vlni bola 7,80 CHF/kg. „Už sa približujeme k hranici 5,30 CHF/kg, potom už budeme musieť uvažovať o zastavení výroby,“ uviedol Zehnder.

Predaj viazne

„Predaj je slabý. Export ementálu nám klesol o 17,0 %, čo je veľa,“ povedal BBC Christoph Raz,

jeden z producentov presláveného syra. Mliekareň Christoph Raz založil v roku 1942 jeho dedo.

Po celom Švajčiarsku existuje asi 600 mliekarní, ktoré vyrábajú syry tradičným spôsobom z miestneho mlieka a surovín. Väčšinou ide o menšie rodinné mliekarne, pričom jedna je takmer v každej dedine.

Švajčiarsky frank je považovaný za stabilnú menu, ktorá lepšie odoláva otrasom na finančných trhoch ako meny iných krajín. Vysoký záujem o nákup švajčiarskeho franku je zjavný najmä v posledných týždňoch, keď klesali ceny akcií. Frank tak posúval historické maximá voči euru aj doláru.

Najviac na to doplácajú švajčiarski vývozcovia, pretože cena ich tovaru v zahraničí sa pri spätnom prepočte na franky znižuje. *Agris*

Ceny mliečnych výrobkov v Rusku

Ceny sú uvedené v rubľoch za kg

Výrobok	Druh	Cenový vývoj v priebehu mesiaca			Vývoj v %	
		1. 7. 2011	15. 7. 2011	1. 8. 2011	Mesačný	Dvojtyždenný
NÁKUPNÁ CENA^{1/}						
Surové mlieko	kravské	16,31	15,53	15,02	-7,9	-3,3
ODBYTOVÉ CENY^{1/}						
Maslo	82 %	212,55	211,91	211,68	-0,4	-0,1
Syr	Tvrдый сыр	197,02	194,85	194,83	-1,1	0,0
SPM	20 - 25 % t. v. s.	165,00	165,00	165,00	0,0	0,0
Mlieko plnotučné	3,2 % tuk, krabica	28,07	28,11	28,02	-0,2	-0,3
SPOTREBITEĽSKÉ CENY^{2/}						
Maslo	82 %	230,09	227,48	227,14	-1,3	-0,1
Syr	Tvrдый сыр	261,53	259,79	259,46	-0,8	-0,1
SPM	20 - 25 % t. v. s.	170,14	166,70	166,50	-2,1	-0,1
Mlieko plnotučné	3,2 % tuk, krabica	34,96	34,95	34,87	-0,3	-0,2

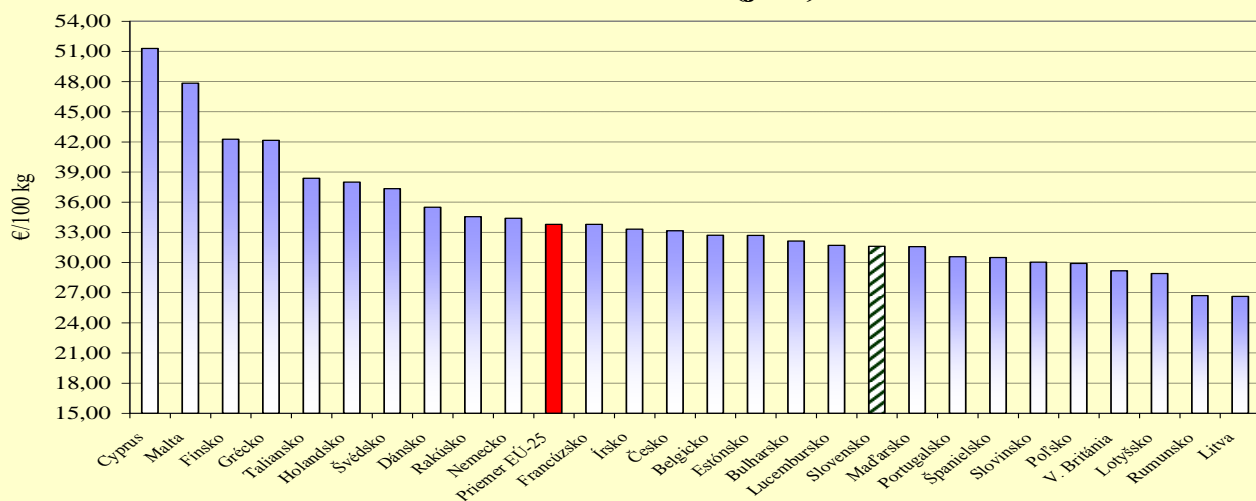
 Zdroj: Ministerstvo poľnohospodárstva Ruskej federácie, pozn.: ^{1/} bez DPH, ^{2/} s DPH Kurz ECB ku dňu 1. 8. 2011, 1 EUR = 39,7390 RUB

Nákupné ceny kravského mlieka vo vybraných krajinách EÚ

v EUR/100 kg (bez DPH)

Cena v €/100 kg	Belgicko	Česko	Nemecko	Francúzsko	Taliansko	Maďarsko	Holandsko	Rakúsko	Poľsko	Slovensko	Vážený priemer EÚ-27 ^{1/}
01/2011	33,09	32,19	33,12	33,05	37,46	29,77	35,65	34,99	30,02	30,86	33,14
02/2011	33,86	32,71	33,20	32,98	37,48	30,92	35,65	34,61	30,26	31,21	33,29
03/2011	33,27	32,71	34,06	31,94	37,61	31,15	36,00	34,37	30,28	31,21	33,25
04/2011	32,65	33,00	34,20	30,35	38,38	32,15	36,00	34,15	30,24	31,79	33,00
05/2011	32,65	33,02	34,44	30,88	38,37	31,79	38,00	34,61	30,24	31,64	33,27
06/2011	32,70	33,15	34,39	33,79	38,37	31,58	38,00	34,55	29,90	31,61	33,80
06./05. 2011 %	0,2	0,4	-0,1	9,4	-	-0,7	-	-0,2	-1,1	-0,1	1,6

 Zdroj: Európska komisia, poznámka: ^{1/} vážený priemer zo dňa 26. 8. 2011

Nákupné ceny surového kravského mlieka v EÚ-27 v roku 2011 (jún)


Vydavateľ: PPA – ATIS Dobrovičova 12 815 26 Bratislava ISSN: 1336-4391	Redakcia: Ing. Tesfu Weldesenbet, PhD. Ing. Katarína Prachárová e-mail: Katarina.Pracharova@apa.sk Tel.: 02/534 17 419 Fax: 02/534 18 147	© Rozmnožovanie a využívanie informácií je možné len po písomnej dohode s PPA – ATIS. Všetky trhové informácie sú spracované s najväčšou starostlivosťou. Informácie obsiahnuté v tomto materiáli sa zakladajú na informačných zdrojoch, o ktorých sme presvedčení, že sú hodnoverné. Za správnosť a úplnosť uvádzaných informácií sa PPA – ATIS nezaručuje, ako aj nezodpovedá za žiadne škody vzniknuté na základe ich využívania.
---	---	--