

Vydavateľ:

**PPA – ATIS**

Agrárne trhové informácie  
Slovenska  
Dobrovičova 12  
815 26 Bratislava

**Tel.:** 02 / 53 417 419

**Fax:** 02 / 53 418 151

**e-mail:** [atis@apa.sk](mailto:atis@apa.sk)

ATIS na INTERNETE

<http://www.apa.sk>

### V tomto čísle:

1. Ponuka a ceny zeleniny od výrobcov  
Ponuka a ceny ovocia od výrobcov
2. Ceny zeleniny a ovocia od výrobcov
3. ZEMIAKY
4. Odbytové ceny zeleniny z veľkoobchodu
8. Odbytové ceny ovocia z veľkoobchodu
10. Ceny pestovateľov vybraných druhov zeleniny v ČR  
Odbytové ceny vybraných druhov zeleniny v ČR
11. Ceny zeleniny na vybraných trhoch v Maďarsku  
Veľkoobchodné ceny zeleniny v Chorvátsku  
Ceny zeleniny v Taliansku
12. Odbytové ceny zeleniny na vybraných trhoch v Poľsku
13. Ceny platené výrobcom ovocia v ČR  
Obchodné odbytové ceny vybraných druhov ovocia v ČR
14. Ceny ovocia na vybraných trhoch v Maďarsku  
Veľkoobchodné ceny ovocia v Chorvátsku  
Ceny ovocia v Taliansku
15. Odbytové ceny ovocia na vybraných trhoch v Poľsku

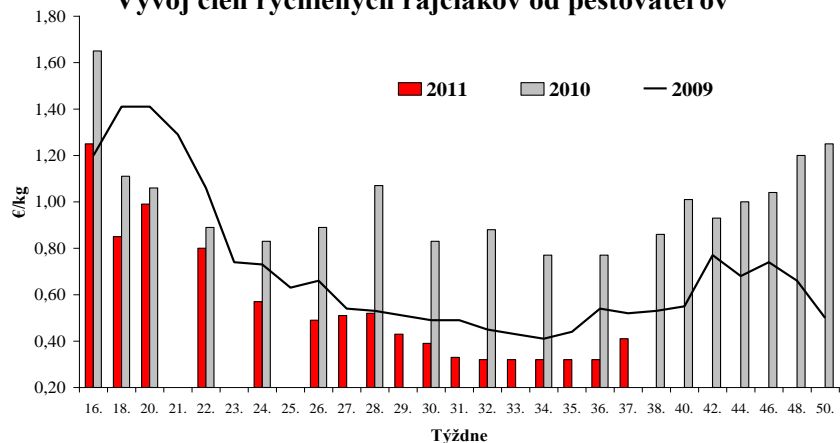
ISSN 1336-4421

### Ponuka a ceny zeleniny od výrobcov

V 37. týždni 2011 sa priemerná cena mrkvy oslabila o 7,4 percenta na 0,17 €/kg. Cena petržľenu naopak, posilnila o 15,8 % na 0,55 €/kg. Priemerná cena hlávkovej kapusty sa znížila na 0,10 €/kg (-11,3 %). Cena rajčiakov vyskočila až o 26,9 % na 0,41 €/kg. Cena papriky posilnila o 9,8 % na 0,35 €/kg. Priemerná cena šalátových uhoriek sa zvýšila o 22,0 percenta na 0,42 €/kg. O 4,8 % na 0,19 €/kg klesla priemerná cena cibule.

PPA – ATIS

#### Vývoj cien rýchlých rajčiakov od pestovateľov



### Ponuka a ceny ovocia od výrobcov

V 37. týždni 2011 boli v ponuke pestovateľov letné, jesenné a zimné jablká. Najpredávanejšou odrodou bola Gala, okrem nej boli v ponuke aj odrody Akane, Early Gold, Gloster, Golden Delicious, Jonagold, Jonagored, Rosana, Rubinola a Šampión. Priemerná cena jesenných a zimných jabĺk všetkých odrôd spolu bola na úrovni 0,44 €/kg. Priemerná cena jabĺk odrody Gala s priemerom väčším ako 70 mm ostala na úrovni 36. týždňa 2011 (0,47 €/kg). Jablká na priemyselné spracovanie sa nakupovali v priemere po 0,11 €/kg, pričom ich cena klesla v porovnaní s 36. týždňom o 5,6 %. V ponuke boli aj slivky, hrušky a stolové hrozno, ale ich ceny neuvádzame kvôli nedostatočnému počtu hlásení.

PPA – ATIS

**Ceny zeleniny a ovocia od výrobcov**

Ceny za 37. týždeň sa zisťovali v dňoch 12. 9. – 16. 9. 2011

Ceny 1. triedy sa uvádzajú za kg, zv. ks bez DPH

Názov produktu	Cena	Zso	Sso	Vso	SR		Vývoj	
					37. týž. 2011 €/m. j.	36. týž. 2011 €/m. j.	37. / 36. t. 2011 €/m. j.	37. / 36. t. 2011 %
<b>Mrkva</b>	Min.	0,17	-	*1	<b>0,14</b>	0,12	0,02	16,7
	Max.	0,18			<b>0,18</b>	0,25	-0,07	-28,0
	Priem.	0,17			<b>0,17</b>	0,18	-0,01	-7,4
<b>Petržlen</b>	Min.	0,50	-	*1	<b>0,50</b>	0,20	0,30	150,0
	Max.	0,50			<b>0,70</b>	0,75	-0,05	-6,7
	Priem.	0,50			<b>0,55</b>	0,47	0,08	15,8
<b>Zeler s vňaťou / ks</b>	Min.	0,17	-	-	<b>0,17</b>	0,17		
	Max.	0,25			<b>0,25</b>	0,25		
	Priem.	0,21			<b>0,21</b>	0,20		0,8
<b>Kapusta hlávková biela</b>	Min.	0,08	*1	-	<b>0,08</b>	0,10	-0,02	-20,0
	Max.	0,13			<b>0,13</b>	0,15	-0,02	-13,3
	Priem.	0,10			<b>0,10</b>	0,12	-0,01	-11,3
<b>Kapusta hlávková červená</b>	Min.	0,15	-	-	<b>0,15</b>	0,17	-0,02	-11,8
	Max.	0,20			<b>0,20</b>	0,23	-0,03	-13,0
	Priem.	0,17			<b>0,17</b>	0,20	-0,02	-11,5
<b>Kaleráb / ks</b>	Min.	0,15	-	-	<b>0,15</b>	0,17	-0,02	-11,8
	Max.	0,20			<b>0,20</b>	0,20		
	Priem.	0,18			<b>0,18</b>	0,18		1,9
<b>Karfiol / ks</b>	Min.	0,35	-	-	<b>0,35</b>	0,30	0,05	16,7
	Max.	0,45			<b>0,45</b>	0,45		
	Priem.	0,40			<b>0,40</b>	0,38	0,02	4,3
<b>Rajčiaky</b>	Min.	0,20	*1	*1	<b>0,20</b>	0,15	0,05	33,3
	Max.	0,50			<b>0,55</b>	0,45	0,10	22,2
	Priem.	0,39			<b>0,41</b>	0,32	0,09	26,9
<b>Paprika</b>	Min.	0,25	*1	-	<b>0,25</b>	0,20	0,05	25,0
	Max.	0,55			<b>0,55</b>	0,55		
	Priem.	0,34			<b>0,35</b>	0,32	0,03	9,8
<b>Uhorky šalátové</b>	Min.	0,30	*1	*1	<b>0,30</b>	0,15	0,15	100,0
	Max.	0,50			<b>0,60</b>	0,55	0,05	9,1
	Priem.	0,41			<b>0,42</b>	0,34	0,08	22,0
<b>Cukína</b>	Min.	0,25	-	-	<b>0,25</b>	0,25		
	Max.	0,40			<b>0,40</b>	0,40		
	Priem.	0,32			<b>0,32</b>	0,32		
<b>Cibuľa</b>	Min.	0,14	*1	*1	<b>0,14</b>	0,14		
	Max.	0,25			<b>0,25</b>	0,25		
	Priem.	0,18			<b>0,19</b>	0,20	-0,01	-4,8
<b>Jablká Gala &gt;70 mm</b>	Min.	0,42	-	-	<b>0,42</b>	0,42		
	Max.	0,57			<b>0,57</b>	0,57		
	Priem.	0,47			<b>0,47</b>	0,47		0,2
<b>Golden Del. &gt;70 mm</b>	Min.	0,42	-	-	<b>0,42</b>	*1		
	Max.	0,60			<b>0,60</b>			
	Priem.	0,50			<b>0,50</b>			
<b>Jablká priemyselné</b>	Min.	0,11	-	-	<b>0,11</b>	0,12	-0,01	-8,7
	Max.	0,12			<b>0,12</b>	0,12		-1,6
	Priem.	0,11			<b>0,11</b>	0,12	-0,01	-5,6

Vysvetlivky: SR - Slovensko spolu, Zso - západoslovenská oblasť (Bratislavský, Trnavský, Trenčiansky a Nitriansky kraj), Sso - stredoslovenská oblasť (Žilinský a Banskobystrický kraj), Vso - východoslovenská oblasť (Košický a Prešovský kraj).  
\*1 (cenu nezverejňujeme, menej ako 3 údaje)

## ZEMIAKY

### Týždenné nákupné ceny konzumných zemiakov od producentov v SR

Ceny za 36. týždeň sa zisťovali v dňoch 12. 9. až 14. 9. 2011

Ceny sa uvádzajú bez DPH a bez dopravy

Názov produktu	Cena	Zso	Sso	Vso	SR spolu		Vývoj cien			
					36. týždeň 2011	35. týždeň 2011	36. / 35. týž. 2011		36. t. 2011 / 2010	
					€/100 kg		€/100 kg	%	€/100 kg	%
Zemiaky spolu 25-kg	Min.	7,50	*1	12,00	<b>7,50</b>	10,00	-2,50	-25,0	-17,50	-70,0
	Max.	25,00		20,00	<b>25,00</b>	20,00	5,00	25,0	-8,04	-24,3
	Priem.	12,23		14,86	<b>12,58</b>	13,15	-0,57	-4,3	-14,63	-53,8
	Očak.	12,36		14,86	<b>12,69</b>	13,52	0,11	0,9	x	x

Vysvetlivky: Zso (Bratislavský, Trnavský, Trenčiansky a Nitriansky kraj), Sso (Žilinský a Banskobystrický kraj), Vso (Košický a Prešovský kraj), \*1 (cenu nezverejňujeme, menej ako tri údaje).

Vývoj priemernej očakávanej ceny je rozdiel priemernej očakávanej ceny a ceny zistených v aktuálnom týždni.

Vývoj ostatných cien je rozdiel cien pred týždňom resp. rokom a zistenou cenou v aktuálnom týždni.

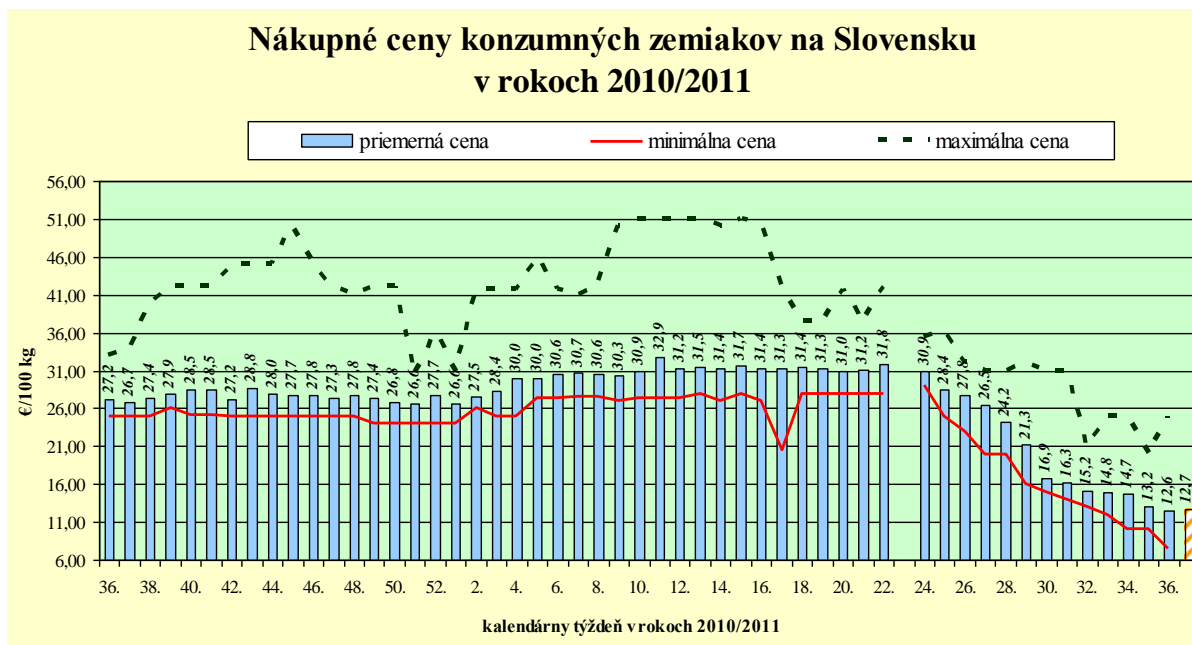
### Odbytové ceny zemiakov z veľkoobchodu

Ceny za 37. týždeň sa zisťovali v dňoch 12. 9. – 16. 9. 2011

Ceny 1. triedy sa uvádzajú za kg bez DPH

Názov produktu	Cena	Zso	Sso	Vso	SR		Vývoj	
					37. týž. 2011 €/m. j.	36. týž. 2011 €/m. j.	37. / 36. t. 2011 €/m. j.	37. / 36. t. 2011 %
Zemiaky skoré	Min.	0,17	0,19	0,20	<b>0,17</b>	0,19	-0,02	-10,5
	Max.	0,35	0,32	0,23	<b>0,35</b>	0,35		
	Priem.	0,26	0,24	0,22	<b>0,24</b>	0,25	-0,01	-2,2

Vysvetlivky: SR - Slovensko spolu, Zso - západoslovenská oblasť (Bratislavský, Trnavský, Trenčiansky a Nitriansky kraj), Sso - stredoslovenská oblasť (Žilinský a Banskobystrický kraj), Vso - východoslovenská oblasť (Košický a Prešovský kraj), \*1 (cenu nezverejňujeme, menej ako 3 údaje).



Graf: PPA - ATIS

**Odbytové ceny zeleniny z veľkoobchodu**
*Ceny za 37. týždeň sa zisťovali v dňoch 12. 9. – 16. 9. 2011*
*Ceny 1. triedy sa uvádzajú za kg, zv., ks bez DPH*

Názov produktu	Cena	Zso	Sso	Vso	SR		Vývoj	
					37. týž. 2011 €/m. j.	36. týž. 2011 €/m. j.	37. / 36. t. 2011 €/m. j.	37. / 36. t. 2011 %
<b>Mrkva</b>	Min.	0,30	-	-	<b>0,30</b>	0,25	0,05	20,0
	Max.	0,40			<b>0,40</b>	0,42	-0,02	-4,8
	Priem.	0,35			<b>0,35</b>	0,34		0,3
<b>Petržlen</b>	Min.	0,69	*1	*1	<b>0,60</b>	0,69	-0,09	-13,0
	Max.	1,10			<b>1,10</b>	1,10		
	Priem.	0,87			<b>0,82</b>	0,85	-0,04	-4,3
<b>Zeler</b>	Min.	*1	*1	-	<b>0,62</b>	0,45	0,17	37,8
	Max.				<b>0,85</b>	0,90	-0,05	-5,6
	Priem.				<b>0,74</b>	0,68	0,06	8,8
<b>Červená repa</b>	Min.	0,39	-	*1	<b>0,30</b>	0,40	-0,10	-25,0
	Max.	0,50			<b>0,50</b>	0,50		
	Priem.	0,46			<b>0,43</b>	0,45	-0,02	-4,9
<b>Mrkva praná import</b>	Min.	0,23	0,25	0,23	<b>0,23</b>	0,25	-0,02	-8,0
	Max.	0,45	0,45	0,30	<b>0,45</b>	0,45		
	Priem.	0,32	0,33	0,27	<b>0,31</b>	0,31		-1,5
<b>Petržlen import</b>	Min.	*1	*1	*1	<b>0,53</b>	0,56	-0,03	-5,4
	Max.				<b>0,95</b>	0,95		
	Priem.				<b>0,71</b>	0,75	-0,04	-5,1
<b>Paštrnák import</b>	Min.	*1	*1	*1	<b>0,32</b>	0,33	-0,01	-3,0
	Max.				<b>0,65</b>	0,65		
	Priem.				<b>0,49</b>	0,55	-0,06	-10,2
<b>Zeler import</b>	Min.	0,39	*1	*1	<b>0,32</b>	0,35	-0,03	-8,6
	Max.	0,80			<b>0,80</b>	0,90	-0,10	-11,1
	Priem.	0,56			<b>0,51</b>	0,58	-0,07	-12,2
<b>Červená repa import</b>	Min.	0,31	0,23	*1	<b>0,23</b>	0,23		
	Max.	0,50	0,48		<b>0,50</b>	0,55	-0,05	-9,1
	Priem.	0,39	0,35		<b>0,36</b>	0,37	-0,01	-3,4
<b>Kapusta hlávková biela</b>	Min.	0,21	*1	*1	<b>0,20</b>	0,20		
	Max.	0,30			<b>0,30</b>	0,35	-0,05	-14,3
	Priem.	0,25			<b>0,24</b>	0,25		-0,7
<b>Kapusta hlávková červená</b>	Min.	0,27	*1	*1	<b>0,27</b>	0,21	0,06	28,6
	Max.	0,45			<b>0,45</b>	0,50	-0,05	-10,0
	Priem.	0,36			<b>0,34</b>	0,34		0,9
<b>Kapusta kvasená</b>	Min.	0,56	*1	*1	<b>0,56</b>	0,58	-0,02	-3,4
	Max.	0,75			<b>0,80</b>	0,90	-0,10	-11,1
	Priem.	0,68			<b>0,69</b>	0,72	-0,03	-3,8

Vysvetlivky: SR - Slovensko spolu, Zso - západoslovenská oblasť (Bratislavský, Trnavský, Trenčiansky a Nitriansky kraj), Sso - stredoslovenská oblasť (Žilinský a Banskobystrický kraj), Vso - východoslovenská oblasť (Košický a Prešovský kraj), \*1 (cenu nezverejňujeme, menej ako 3 údaje).

**Odbytové ceny zeleniny z veľkoobchodu**
*Ceny za 37. týždeň sa zisťovali v dňoch 12. 9. – 16. 9. 2011*
*Ceny 1. triedy sa uvádzajú za kg, zv., ks bez DPH*

Názov produktu	Cena	Zso	Sso	Vso	SR		Vývoj	
					37. týž. 2011 €/m. j.	36. týž. 2011 €/m. j.	37. / 36. t. 2011 €/m. j.	37. / 36. t. 2011 %
<b>Kaleráb / ks</b>	Min.	0,29	-	-	<b>0,29</b>	0,35	-0,06	-17,1
	Max.	0,35			<b>0,35</b>	0,40	-0,05	-12,5
	Priem.	0,33			<b>0,33</b>	0,37	-0,04	-11,4
<b>Kaleráb</b>	Min.	0,30	*1	*1	<b>0,20</b>	0,20		
	Max.	0,55			<b>0,55</b>	0,60	-0,05	-8,3
	Priem.	0,43			<b>0,39</b>	0,42	-0,03	-7,4
<b>Kel hlávkový</b>	Min.	0,27	*1	*1	<b>0,27</b>	0,20	0,07	35,0
	Max.	0,65			<b>0,65</b>	0,65		
	Priem.	0,46			<b>0,43</b>	0,40	0,03	7,3
<b>Karfiol / ks</b>	Min.	0,65	*1	*1	<b>0,36</b>	0,58	-0,22	-37,9
	Max.	0,90			<b>0,90</b>	0,90		
	Priem.	0,75			<b>0,69</b>	0,69		-0,6
<b>Kapusta hlávková biela import</b>	Min.	*1	*1	*1	<b>0,19</b>	0,19		
	Max.				<b>0,38</b>	0,36	0,02	5,6
	Priem.				<b>0,27</b>	0,27		1,5
<b>Kapusta hlávková červená import</b>	Min.	*1	*1	*1	<b>0,22</b>	0,22		
	Max.				<b>0,50</b>	0,45	0,05	11,1
	Priem.				<b>0,37</b>	0,33	0,04	12,1
<b>Kapusta kvasená import</b>	Min.	*1	*1	*1	<b>0,40</b>	0,40		
	Max.				<b>0,70</b>	0,70		
	Priem.				<b>0,53</b>	0,54	-0,01	-2,5
<b>Kaleráb / ks import</b>	Min.	*1	*1	*1	<b>0,29</b>	0,28	0,01	3,6
	Max.				<b>0,50</b>	0,45	0,05	11,1
	Priem.				<b>0,40</b>	0,38	0,02	5,3
<b>Kaleráb import</b>	Min.	*1	*1	*1	<b>0,29</b>	0,31	-0,02	-6,5
	Max.				<b>0,50</b>	0,60	-0,10	-16,7
	Priem.				<b>0,37</b>	0,41	-0,04	-10,7
<b>Kel hlávkový import</b>	Min.	*1	*1	*1	<b>0,27</b>	0,27		
	Max.				<b>0,65</b>	0,65		
	Priem.				<b>0,41</b>	0,41		
<b>Karfiol / ks import</b>	Min.	*1	*1	0,67	<b>0,51</b>	0,49	0,02	4,1
	Max.			0,90	<b>0,95</b>	1,20	-0,25	-20,8
	Priem.			0,78	<b>0,79</b>	0,79		0,4
<b>Rajčiaky</b>		0,40	*1	*1	<b>0,40</b>	0,45	-0,05	-11,1
		0,70			<b>0,85</b>	0,80	0,05	6,3
		0,61			<b>0,64</b>	0,63	0,01	2,0
<b>Paprika</b>	Min.	0,66	*1	0,63	<b>0,63</b>	0,38	0,25	65,8
	Max.	1,30		0,85	<b>1,30</b>	1,10	0,20	18,2
	Priem.	0,80		0,73	<b>0,79</b>	0,73	0,06	7,8
<b>Uhorky šalátové</b>	Min.	0,66	*1	0,70	<b>0,64</b>	0,50	0,14	28,0
	Max.	0,85		0,76	<b>0,85</b>	0,85		
	Priem.	0,74		0,74	<b>0,72</b>	0,68	0,04	6,5

Vysvetlivky: SR - Slovensko spolu, Zso - západoslovenská oblasť (Bratislavský, Trnavský, Trenčiansky a Nitriansky kraj), Sso - stredoslovenská oblasť (Žilinský a Banskobystrický kraj), Vso - východoslovenská oblasť (Košický a Prešovský kraj), \*1 (cenu nezverejňujeme, menej ako 3 údaje).

**Odbytové ceny zeleniny z veľkoobchodu**

Ceny za 37. týždeň sa zisťovali v dňoch 12. 9. – 16. 9. 2011

Ceny 1. triedy sa uvádzajú za kg, zv., ks bez DPH

Názov produktu	Cena	Zso	Sso	Vso	SR		Vývoj	
					37. týž. 2011 €/m. j.	36. týž. 2011 €/m. j.	37. / 36. t. 2011 €/m. j.	37. / 36. t. 2011 %
<b>Cukína</b>	Min.	0,49	-	-	<b>0,49</b>	0,53	-0,04	-7,5
	Max.	1,50			<b>1,50</b>	1,50		
	Priem.	0,90			<b>0,90</b>	0,89		0,3
<b>Rajčiaky import</b>	Min.	0,46	*1	*1	<b>0,41</b>	0,38	0,03	7,9
	Max.	0,85			<b>0,90</b>	0,85	0,05	5,9
	Priem.	0,66			<b>0,68</b>	0,69	-0,01	-2,1
<b>Rajčiaky Cherry 250 / g import</b>	Min.	*1	*1	*1	<b>0,61</b>	0,65	-0,04	-6,2
	Max.				<b>0,90</b>	0,70	0,20	28,6
	Priem.				<b>0,71</b>	0,67	0,04	6,3
<b>Paprika zelená import</b>	Min. Max. Priem.							
<b>Paprika červená import</b>	Min.	0,76	*1	*1	<b>0,51</b>	0,55	-0,04	-7,3
	Max.	1,80			<b>1,80</b>	1,80		
	Priem.	1,24			<b>1,14</b>	1,40	-0,26	-18,5
<b>Paprika žltá import</b>	Min.	*1	0,92	-	<b>0,90</b>	0,92	-0,02	-2,2
	Max.		1,70		<b>2,40</b>	2,40		
	Priem.		1,20		<b>1,38</b>	1,76	-0,38	-21,4
<b>Uhorky šalátové import</b>	Min.	*1	*1	-	<b>1,79</b>	1,69	0,10	5,9
	Max.				<b>2,20</b>	2,39	-0,19	-7,9
	Priem.				<b>2,04</b>	2,04		0,2
<b>Dyňa červená import</b>	Min.	*1	0,22	*1	<b>0,22</b>	0,24	-0,02	-8,3
	Max.		0,45		<b>0,50</b>	0,65	-0,15	-23,1
	Priem.		0,32		<b>0,40</b>	0,43	-0,03	-7,5
<b>Melón cukrový import</b>	Min.	*1	*1	*1	<b>1,15</b>	1,00	0,15	15,0
	Max.				<b>1,50</b>	1,50		
	Priem.				<b>1,35</b>	1,30	0,05	3,8
<b>Cukína import</b>	Min.	*1	*1	0,35	<b>0,35</b>	0,49	-0,14	-28,6
	Max.			0,65	<b>1,60</b>	1,60		
	Priem.			0,50	<b>0,71</b>	0,83	-0,12	-14,7
<b>Baklažán import</b>	Min.	1,80	*1	*1	<b>1,05</b>	1,05		
	Max.	2,45			<b>2,45</b>	2,45		
	Priem.	2,05			<b>1,75</b>	1,79	-0,04	-2,5
<b>Šalát hlávkový / ks</b>	Min.	0,35	-	-	<b>0,35</b>	0,35		
	Max.	0,45			<b>0,45</b>	0,45		
	Priem.	0,40			<b>0,40</b>	0,38	0,02	4,3
<b>Kapusta pekinská</b>	Min.	0,45	*1	-	<b>0,38</b>	0,38		
	Max.	0,55			<b>0,55</b>	0,60	-0,05	-8,3
	Priem.	0,52			<b>0,50</b>	0,52	-0,02	-4,8
<b>Šalát hlávkový import/ ks</b>	Min.	*1	*1	0,35	<b>0,33</b>	0,35	-0,02	-5,7
	Max.			0,50	<b>0,50</b>	0,50		
	Priem.			0,41	<b>0,40</b>	0,46	-0,06	-12,8

Vysvetlivky: SR - Slovensko spolu, Zso - západoslovenská oblasť (Bratislavský, Trnavský, Trenčiansky a Nitriansky kraj), Sso - stredoslovenská oblasť (Žilinský a Banskobystrický kraj), Vso - východoslovenská oblasť (Košický a Prešovský kraj), \*1 (cenu nezverejňujeme, menej ako 3 údaje)

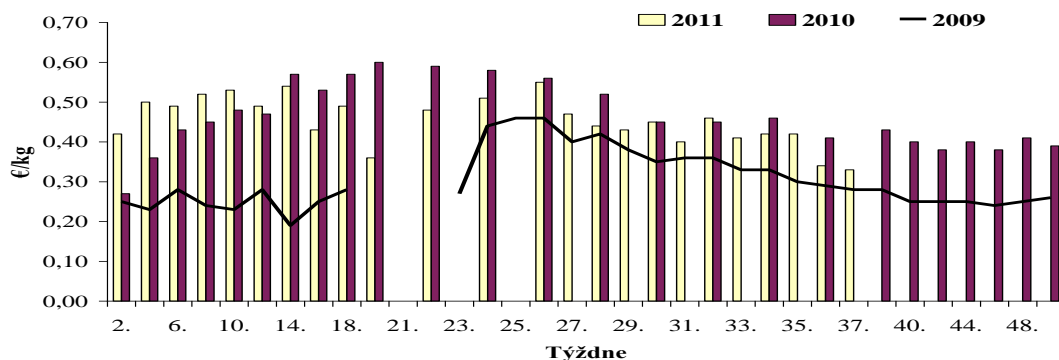
**Odbytové ceny zeleniny z veľkoobchodu**

Ceny za 37. týždeň sa zisťovali v dňoch 12. 9. – 16. 9. 2011

Ceny 1. triedy sa uvádzajú za kg, zv., ks bez DPH

Názov produktu	Cena	Zso	Sso	Vso	SR		Vývoj	
					37. týž. 2011 €/m. j.	36. týž. 2011 €/m. j.	37. / 36. t. 2011 €/m. j.	37. / 36. t. 2011 %
<b>Šalát Padový import / ks</b>	Min.	*1	*1	0,50	<b>0,45</b>	0,50	-0,05	-10,0
	Max.			0,79	<b>0,79</b>	0,70	0,09	12,9
	Priem.			0,65	<b>0,58</b>	0,58		0,2
<b>Kapusta pekinská import</b>	Min.	0,39	*1	0,38	<b>0,36</b>	0,31	0,05	16,1
	Max.	0,65		0,45	<b>0,65</b>	0,65		
	Priem.	0,49		0,41	<b>0,44</b>	0,43	0,01	2,2
<b>Cibuľa</b>	Min.	0,27	*1	-	<b>0,27</b>	0,29	-0,02	-6,9
	Max.	0,40			<b>0,40</b>	0,45	-0,05	-11,1
	Priem.	0,33			<b>0,33</b>	0,34	-0,01	-3,9
<b>Cibuľa import / zv.</b>	Min.	*1	*1	*1	<b>0,36</b>	0,40	-0,04	-10,0
	Max.				<b>0,45</b>	0,40	0,05	12,5
	Priem.				<b>0,40</b>	0,40		0,8
<b>Cibuľa import</b>	Min.	*1	*1	0,29	<b>0,25</b>	0,25		
	Max.			0,32	<b>0,45</b>	0,50	-0,05	-10,0
	Priem.			0,30	<b>0,32</b>	0,34	-0,01	-3,6
<b>Cibuľa červená import</b>	Min.	*1	-	*1	<b>0,49</b>	0,49		
	Max.				<b>0,60</b>	0,63	-0,03	-4,8
	Priem.				<b>0,56</b>	0,57	-0,01	-2,0
<b>Cesnak import</b>	Min.	2,09	*1	2,50	<b>1,99</b>	1,69	0,30	17,8
	Max.	3,50		2,65	<b>3,50</b>	3,50		
	Priem.	2,67		2,55	<b>2,60</b>	2,67	-0,06	-2,3
<b>Pór import</b>	Min.	0,45	0,45	0,80	<b>0,45</b>	0,45		
	Max.	1,30	0,95	0,84	<b>1,30</b>	1,30		
	Priem.	0,88	0,67	0,81	<b>0,80</b>	0,90	-0,09	-10,4
<b>Šampiňóny voľne ložené</b>	Min.	2,05	1,73	1,63	<b>1,63</b>	1,63		
	Max.	2,16	2,35	1,85	<b>2,35</b>	2,35		
	Priem.	2,11	2,13	1,73	<b>1,99</b>	1,99		
<b>Šampiňóny / 250 g</b>	Min.	*1	0,60	*1	<b>0,60</b>	0,59	0,01	1,7
	Max.		0,80		<b>0,80</b>	0,76	0,04	5,3
	Priem.		0,70		<b>0,67</b>	0,66	0,01	1,1

Vysvetlivky: SR - Slovensko spolu, Zso - západoslovenská oblasť (Bratislavský, Trnavský, Trenčiansky a Nitriansky kraj), Sso - stredoslovenská oblasť (Žilinský a Banskobystrický kraj), Vso - východoslovenská oblasť (Košický a Prešovský kraj), \*1 (cenu nezverejňujeme, menej ako 3 údaje).

**Vývoj cien cibule vo veľkoobchode**


**Odbytové ceny ovocia z veľkoobchodu**

Ceny za 37. týždeň sa zisťovali v dňoch 12. 9. – 16. 9. 2011

Ceny 1. triedy sa uvádzajú za kg bez DPH

Názov produktu	Cena	Zso	Sso	Vso	SR		Vývoj	
					37. týž. 2011 €/m. j.	36. týž. 2011 €/m. j.	37. / 36. t. 2011 €/m. j.	37. / 36. t. 2011 %
<b>Jablká</b>								
<b>Gala</b> 65 – 70 mm	Min.	0,46	*1	*1	<b>0,46</b>	0,45	0,01	2,2
	Max.	0,85			<b>0,85</b>	0,85		
	Priem.	0,61			<b>0,66</b>	0,71	-0,05	-7,6
<b>Golden Delicious</b> >70 mm	Min.	0,57	-	*1	<b>0,57</b>	0,57		
	Max.	0,95			<b>0,95</b>	0,95		
	Priem.	0,76			<b>0,76</b>	0,83	-0,07	-7,9
<b>Golden Delicious</b> 65 – 70 mm	Min.	0,52	*1	-	<b>0,52</b>	*1		
	Max.	0,85			<b>0,85</b>			
	Priem.	0,73			<b>0,68</b>			
<b>Golden Delicious import</b>	Min.	*1	*1	*1	<b>0,70</b>	0,68	0,02	2,9
	Max.				<b>1,25</b>	1,05	0,20	19,0
	Priem.				<b>0,87</b>	0,81	0,06	7,0
<b>Jablká ostatné zimné import</b> >70 mm	Min.	*1	-	*1	<b>0,30</b>	0,49	-0,19	-38,8
	Max.				<b>0,95</b>	0,95		
	Priem.				<b>0,73</b>	0,80	-0,07	-9,0
<b>Hrušky</b>	Min.	0,72	-	-	<b>0,72</b>	0,49	0,23	46,9
	Max.	1,10			<b>1,10</b>	0,90	0,20	22,2
	Priem.	0,88			<b>0,88</b>	0,77	0,11	14,3
<b>Hrušky import</b>	Min.	0,59	0,72	0,79	<b>0,59</b>	0,59		
	Max.	1,35	1,30	1,12	<b>1,35</b>	1,35		
	Priem.	0,98	0,94	0,98	<b>0,96</b>	0,97		-0,2
<b>Broskyne import</b>	Min.	0,95	0,71	0,80	<b>0,71</b>	0,59	0,12	20,3
	Max.	1,20	1,20	1,09	<b>1,20</b>	1,20		
	Priem.	1,03	0,91	0,97	<b>0,99</b>	0,92	0,06	7,0
<b>Nektárinky import</b>	Min.	0,79	0,66	0,89	<b>0,66</b>	0,59	0,07	11,9
	Max.	1,20	1,10	0,95	<b>1,20</b>	1,10	0,10	9,1
	Priem.	0,98	0,85	0,92	<b>0,93</b>	0,85	0,08	9,5
<b>Slivky import</b>	Min.	0,65	-	*1	<b>0,39</b>	0,39		
	Max.	1,10			<b>1,10</b>	0,80	0,30	37,5
	Priem.	0,83			<b>0,75</b>	0,61	0,13	21,6
<b>Hrozno biele stolové import</b>	Min.	0,69	0,74	0,90	<b>0,69</b>	0,74	-0,05	-6,8
	Max.	2,30	1,20	1,00	<b>2,30</b>	2,10	0,20	9,5
	Priem.	1,39	0,94	0,95	<b>1,14</b>	1,11	0,03	3,2
<b>Hrozno modré stolové import</b>	Min.	1,20	*1	*1	<b>1,20</b>	1,09	0,11	10,1
	Max.	2,10			<b>2,10</b>	2,20	-0,10	-4,5
	Priem.	1,52			<b>1,41</b>	1,49	-0,08	-5,1
<b>Hrozno červené stolové import</b>	Min.	0,99	*1	*1	<b>0,95</b>	0,89	0,06	6,7
	Max.	1,95			<b>1,95</b>	2,20	-0,25	-11,4
	Priem.	1,32			<b>1,20</b>	1,23	-0,03	-2,4

Vysvetlivky: SR - Slovensko spolu, Zso - západoslovenská oblasť (Bratislavský, Trnavský, Trenčiansky a Nitriansky kraj), Sso - stredoslovenská oblasť (Žilinský a Banskobystrický kraj), Vso - východoslovenská oblasť (Košícký a Prešovský kraj), \*1 (cenu nezverejňujeme, menej ako 3 údaje).



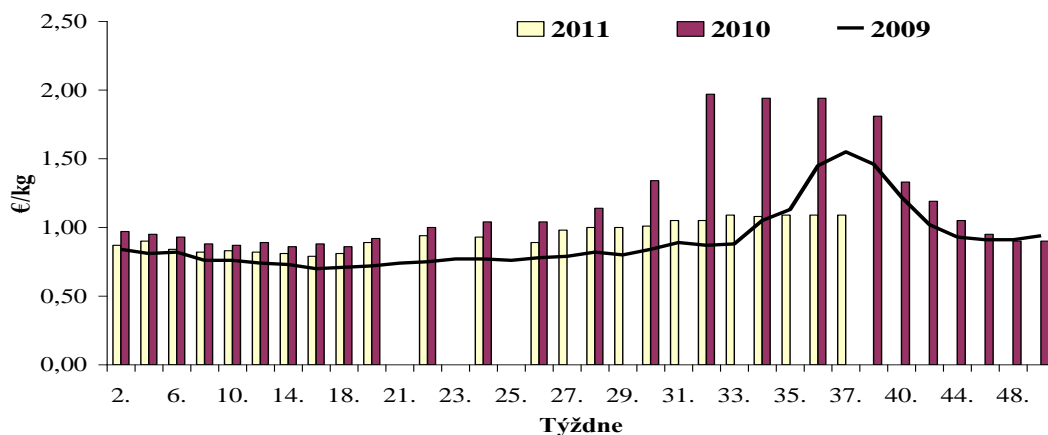
**Odbytové ceny ovocia z veľkoobchodu**

Ceny za 37. týždeň sa zisťovali v dňoch 12. 9. – 16. 9. 2011

Ceny 1. triedy sa uvádzajú za kg bez DPH

Názov produktu	Cena	Zso	Sso	Vso	SR		Vývoj	
					37. týž. 2011 €/m. j.	36. týž. 2011 €/m. j.	37. / 36. t. 2011 €/m. j.	37. / 36. t. 2011 %
<b>Pomaranče</b>	Min.	0,75	0,78	0,90	<b>0,75</b>	0,75		
	Max.	1,10	1,10	1,02	<b>1,10</b>	1,20	-0,10	-8,3
	Priem.	0,96	0,91	0,97	<b>0,95</b>	0,94	0,01	0,8
<b>Citróny</b>	Min.	0,89	0,91	1,05	<b>0,89</b>	0,88	0,01	1,1
	Max.	1,25	1,25	1,15	<b>1,25</b>	1,25		
	Priem.	1,11	1,04	1,10	<b>1,09</b>	1,09		0,1
<b>Mandarínky</b>	Min.	1,00	1,05	1,20	<b>1,00</b>	1,05	-0,05	-4,8
	Max.	1,50	1,80	1,80	<b>1,80</b>	1,65	0,15	9,1
	Priem.	1,31	1,41	1,59	<b>1,41</b>	1,31	0,10	7,5
<b>Grapefruity biele</b>	Min.	0,79	0,79	0,86	<b>0,79</b>	0,79		
	Max.	1,17	1,30	1,16	<b>1,30</b>	1,20	0,10	8,3
	Priem.	1,00	0,96	0,97	<b>0,99</b>	0,99	-0,01	-0,7
<b>Grapefruity červené a ružové</b>	Min.	0,69	0,63	0,85	<b>0,63</b>	0,72	-0,09	-12,5
	Max.	1,10	1,20	0,95	<b>1,20</b>	1,20		
	Priem.	0,93	0,89	0,89	<b>0,91</b>	0,93	-0,02	-2,0
<b>Banány</b>	Min.	0,69	0,63	0,74	<b>0,63</b>	0,62	0,01	1,6
	Max.	0,88	0,95	0,79	<b>0,95</b>	0,88	0,07	8,0
	Priem.	0,77	0,77	0,76	<b>0,77</b>	0,73	0,03	4,7
<b>Kivi / voľne ložené</b>	Min.	1,59	*1	*1	<b>1,30</b>	1,37	-0,07	-5,1
	Max.	1,90			<b>1,90</b>	1,90		
	Priem.	1,70			<b>1,64</b>	1,64		-0,3
<b>Ananás / ks import</b>	Min.	1,19	*1	*1	<b>1,12</b>	1,12		
	Max.	1,90			<b>1,99</b>	2,50	-0,51	-20,4
	Priem.	1,59			<b>1,56</b>	1,51	0,05	3,2

Vysvetlivky: SR - Slovensko spolu, Zso - západoslovenská oblasť (Bratislavský, Trnavský, Trenčiansky a Nitriansky kraj), Sso - stredoslovenská oblasť (Žilinský a Banskobystrický kraj), Vso - východoslovenská oblasť (Košický a Prešovský kraj), \*1 (cenu nezverejňujeme, menej ako 3 údaje)

**Vývoj cien citrónov vo veľkoobchode**


Graf: PPA – ATIS

## Ceny pestovateľov vybraných druhov zeleniny v ČR

Ceny sa zisťovali v 36. týždni 2011

Ceny I. tr. sa uvádzajú bez dopravy a DPH v Kč/MJ

Druh zeleniny	MJ	Ceny poľnohospodárskych výrobcov			Zmena priemernej ceny	
		min.	max.	priem.	36. t. / 34. t. 2011 v Kč	36. t. / 34. t. 2011 v %
Cibuľa s odrez. vňaťou	kg	4,00	5,90	<b>5,00</b>	- 0,30	- 5,7
Cukína	kg	6,00	7,80	<b>6,80</b>	- 0,50	- 6,8
Kapusta hlávk. biela	kg	2,00	3,00	<b>2,50</b>	- 0,30	- 10,7
Kapusta hl. červená	kg	3,50	5,00	<b>4,30</b>	- 0,50	- 10,4
Karfiol	ks	8,50	13,00	<b>10,20</b>	-	-
Kel hlávkový	kg	3,70	5,00	<b>4,60</b>	-	-
Uhorky šalát. poľné	kg	4,50	5,90	<b>5,10</b>	-	-

 Zdroj: TIS<sup>CR</sup> SZIF č. 18/2010, \*1 - menej ako 3 údaje

Kurz ECB ku dňu 8. 9. 2011, 1 EUR = 24,405 CZK

## Odbytové ceny vybraných druhov zeleniny v ČR

Ceny sa zisťovali v 36. týždni 2011

Ceny I. tr. sa uvádzajú bez dopravy a DPH v Kč/MJ

Druh zeleniny	MJ	Z domácej produkcie				Z dovozu			
		min.	max.	priem.	±36. t. /34. t.	min.	max.	priem.	±36. t. / 34. t.
Baklažán	kg			*1		33,90	76,40	<b>47,40</b>	+ 3,10
Brokolica / ks	ks			*1		16,90	21,50	<b>19,20</b>	+ 2,30
Cibuľa nová	kg	6,30	10,10	<b>7,80</b>	- 1,30	3,90	9,30	<b>6,90</b>	- 0,40
lahôdková	zv.	8,50	9,70	<b>9,20</b>	+ 0,70			*1	
Cesnak	kg			*1		53,90	110,40	<b>82,20</b>	+ 6,60
Dyňa červená	kg			*1		8,50	12,70	<b>10,60</b>	+ 4,70
Červená repa	kg			*1		7,30	9,10	<b>8,10</b>	+ 0,40
Kaleráb	ks	7,90	9,10	<b>8,50</b>	0,00			*1	
Karfiol	ks			*1		9,20	20,20	<b>15,40</b>	+ 5,10
Kel	kg	6,50	8,40	<b>7,60</b>	+ 0,20			*1	
Mrkva a karotka	kg	5,50	8,50	<b>6,90</b>	- 0,70	6,50	8,50	<b>7,80</b>	- 0,10
Uhorky dlhé	kg			*1		16,90	22,00	<b>19,50</b>	+ 1,70
Uhorky šalátové	kg			*1		13,20	17,50	<b>14,60</b>	- 2,20
Paprika biela	kg			*1		12,90	16,30	<b>15,20</b>	- 4,80
červená	kg			*1		29,00	59,90	<b>42,00</b>	- 3,90
oranžová	kg			*1		32,90	51,00	<b>42,10</b>	- 2,60
Petržlen	kg			*1		14,40	19,90	<b>17,80</b>	- 4,20
Pór	kg			*1		14,70	25,40	<b>18,00</b>	- 2,80
Rajčiaky	kg	13,70	19,10	<b>16,40</b>		16,30	19,50	<b>17,20</b>	+ 2,90
Rajčiaky strapcové	kg			*1		14,90	25,40	<b>19,20</b>	+ 1,50
Cherry (250 g)	ks			*1		13,70	16,90	<b>15,60</b>	+ 1,70
Red'kovka	zv.	5,50	9,30	<b>8,00</b>	+ 0,20			*1	
Šalát hlávkový	ks	7,30	9,70	<b>8,30</b>	- 1,60			*1	
Padový	ks	9,90	12,50	<b>11,10</b>	0,00			*1	
Kapusta biela	kg	3,30	4,90	<b>4,20</b>	- 0,10	4,80	5,00	<b>4,90</b>	- 0,50
červená	kg	5,40	8,40	<b>6,80</b>	- 0,40	6,50	7,30	<b>6,90</b>	- 0,50
kvas. balená	kg	3,30	4,90	<b>4,20</b>	- 0,10	4,80	5,00	<b>4,90</b>	- 0,50
kvas. voľná	kg	14,40	22,90	<b>18,20</b>	- 0,50			*1	
Šampiňóny	kg			*1		47,90	52,50	<b>50,10</b>	
Zeler bez vňate	kg	8,50	15,20	<b>12,50</b>		11,00	13,50	<b>12,50</b>	- 0,60

 Zdroj: TIS<sup>CR</sup> SZIF č. 18/2011

Kurz ECB ku dňu 8. 9. 2011, 1 EUR = 24,405 CZK

Poznámka: \*1 - neuvedené (menej ako tri údaje).

## Ceny zeleniny na vybraných trhoch v Maďarsku

Ceny sa zisťovali v 37. týždni 2011

Ceny sa uvádzajú v HUF/MJ bez DPH

Druh zeleniny	MJ	Veľkoobchod			
		Debrecén	Kecskemét	Miskolc	Szeged
Mrkva	kg	-	90	85	45
Petržlen	kg	270	200	250	125
Zeler	kg	-	220	300	-
Červená repa	kg	100	100	140	-
Kapusta hlávková biela	kg	30	35	50	25
Kapusta hlávk. červená	kg	80	120	100	-
Karfiol	kg	120	120	160	90
Rajčiaky rýchlené	kg	180	180	120	125
Paprika	kg	145	110	110	135
Uhorky šalátové	kg	180	180	200	-
Baklažán	kg	160	220	240	-
Cibuľa	kg	60	70	58	55
Cibuľa červená	kg	120	120	120	130
Cesnak	kg	700	800	700	650
Zemiaky skoré	kg	40	50	45	40

Zdroj: AKI – PAIR

Kurz ECB ku dňu 14. 9. 2011, 1 EUR = 286,23 HUF

## Veľkoobchodné ceny zeleniny v Chorvátsku

Ceny sa uvádzajú v HRK/kg bez DPH

Názov produktu	Cena	35. týždeň 2011 €/kg	36. týždeň 2011 €/kg	Vývoj cien 36. / 35. týždeň 2011 %
Mrkva	Minimálna	3,00	3,00	
	Maximálna	8,00	8,00	
	<b>Priemerná</b>	<b>4,93</b>	<b>4,88</b>	-1,0
Rajčiaky	Minimálna	2,00	2,00	
	Maximálna	6,00	6,00	
	<b>Priemerná</b>	<b>4,13</b>	<b>4,43</b>	7,3
Paprika	Minimálna	4,00	4,00	
	Maximálna	9,00	8,50	
	<b>Priemerná</b>	<b>5,85</b>	<b>5,93</b>	1,4
Uhorky šalátové	Minimálna	3,00	3,50	16,7
	Maximálna	10,00	7,50	-25,0
	<b>Priemerná</b>	<b>7,00</b>	<b>4,89</b>	-30,1
Cibuľa	Minimálna	2,50	2,50	
	Maximálna	6,00	6,00	
	<b>Priemerná</b>	<b>3,90</b>	<b>3,81</b>	-2,3
Cesnak	Minimálna	12,00	10,00	-16,7
	Maximálna	26,00	26,00	
	<b>Priemerná</b>	<b>18,67</b>	<b>18,45</b>	-1,2

Zdroj: TISUP

Kurz ECB ku dňu 8. 9. 2011, 1 EUR = 7,4885 HRK

## Ceny zeleniny v Taliansku

€/kg

Druh zeleniny/týždeň	Obchodné ceny zeleniny v roku 2011				Vývoj cien	
	29. týždeň	30. týždeň	35. týždeň	36. týždeň	36./35. t. 11	36. t. 11/10
	v €/kg				v %	
<b>Vonkajšie plochy</b>						
Cesnak	3,50	3,50	3,25	<b>2,38</b>	-26,9	-9,3
Karfiol	0,54	0,53	0,33	<b>0,40</b>	21,2	-42,9
Mrkva karotka	0,28	0,27	0,11	<b>0,11</b>	-3,6	16,1
Šalát hlávkový	0,28	0,23	0,39	<b>0,47</b>	20,8	55,0
Paprika	0,46	0,44	0,43	<b>0,41</b>	-4,9	-11,0
Rajčiaky	0,39	0,35	0,41	<b>0,38</b>	-7,3	-2,3
Uhorky	0,19	0,19	0,25	<b>0,29</b>	13,1	-
Zemiaky skoré	0,12	0,17	0,17	<b>0,25</b>	42,2	-18,3

Zdroj: Ismea

**Odbytové ceny zeleniny na vybraných trhoch v Poľsku**

Ceny sa zisťovali dňa 15. 9. 2011

Ceny sa uvádzajú v PLN/MJ bez DPH

Druh zeleniny	MJ	Bronisze		Sandomierzs		Kalisz		Rzeszów	
		15. 9. 2011		15. 9. 2011		15. 9. 2011		15. 9. 2011	
		min.	max.	min.	max.	min.	max.	min.	max.
<b>Domáca produkcia</b>									
Červená repa	kg	0,35	0,55	0,50	0,60	0,40	0,40	-	-
Cibuľa biela	kg	0,45	0,60	0,50	0,80	1,00	1,00	0,80	1,00
Cibuľa skorá	kg	1,75	2,50	-	-	-	-	-	-
Cesnak	kg	-	-	4,00	5,00	-	-	-	-
Kapusta biela	kg	0,30	0,60	0,20	0,30	-	-	0,60	0,70
Kapusta skorá	ks	1,00	1,40	0,60	0,70	0,60	0,70	1,00	1,50
Karfiol	ks	1,75	2,20	1,00	2,00	1,50	2,00	2,50	2,50
Mrkva	kg	0,70	1,00	0,50	0,60	0,50	0,50	1,00	1,20
Mrkva skorá	zv.	-	-	-	-	0,40	0,60	-	-
Uhorky dlhé	kg	-	-	1,50	2,00	2,00	2,20	-	-
Uhorky poľné	kg	2,50	3,50	-	-	1,50	1,50	2,00	2,50
Uhorky krátke	kg	2,33	2,66	1,20	1,50	1,40	1,60	-	-
Paprika červená	kg	3,50	4,50	2,80	3,00	3,20	3,40	3,20	3,20
Paprika zelená	kg	2,00	3,00	1,80	2,00	2,00	2,40	3,20	3,20
Paprika žltá	kg	3,50	4,50	1,80	2,00	2,40	3,20	3,20	3,20
Petržlen	kg	2,50	3,00	1,10	1,30	1,40	1,60	3,00	3,00
Rajčiaky	kg	1,75	2,66	1,10	3,00	1,67	2,00	2,00	2,17
Red'kovka	zv.	0,80	1,00	-	-	0,70	0,70	0,70	1,00
Šalát	ks	1,20	1,66	0,80	0,90	0,83	1,00	1,50	1,50
Zeler	kg	1,00	1,30	1,00	1,40	0,80	1,00	2,00	2,00
Zemiaky skoré	kg	0,28	0,80	0,25	0,40	0,20	0,20	0,40	0,50
Šampiňóny	kg	4,00	5,50	5,00	5,50	-	-	5,50	5,50
<b>Dovoz</b>									
Cesnak	kg	-	-	-	-	12,00	12,50	14,00	14,00

Zdroj: Ministerstwo rolnictwa i rozwoju wsi

Kurz ECB ku dňu 15. 9. 2011, 1 EUR = 4,3535 PLN

## Ceny platené výrobcom ovocia v ČR

Ceny sa zisťovali v 37. týždni 2011

Ceny sa uvádzajú bez dopravy a DPH v Kč/kg

Druh (odroda)	Trieda	Ceny poľnohospodárskych výrobcov			Vývoj CPV 37./36. t. 2011 v %
		minimálna	maximálna	priemerná	
<b>Jablká</b>					
Akane	I.	10,00	13,00	<b>11,70</b>	
Diadém	I.	10,00	12,00	<b>10,70</b>	+ 1,6
Gala	V.	11,50	20,00	<b>13,60</b>	
	I.	9,50	18,00	<b>12,40</b>	- 0,8
Golden Delicious	V.	11,50	14,00	<b>12,80</b>	
	I.	10,00	14,50	<b>11,60</b>	
Prima	I.	8,00	12,00	<b>10,50</b>	+ 4,7
Rubín	V.	9,00	11,00	<b>10,10</b>	
	I.	12,00	20,00	<b>14,30</b>	+ 2,5
Rubinola	I.	10,00	18,00	<b>12,80</b>	+ 2,8
Spartan	V.	8,00	14,50	<b>11,40</b>	
	I.	11,00	14,00	<b>12,30</b>	
Šampión	V.	8,00	12,00	<b>9,90</b>	- 5,1
	I.	11,50	14,00	<b>12,50</b>	0,0
Hrušky	V.	10,00	14,50	<b>11,10</b>	- 2,7
	I.	14,00	17,00	<b>15,20</b>	- 1,5
Slivky	I.	10,00	20,00	<b>13,10</b>	- 2,6
na pálenie		7,00	11,00	<b>8,30</b>	+ 1,6
		5,00	7,00	<b>6,00</b>	- 3,2

 Zdroj: TIS<sup>ČR</sup> SZIF č. 19/2011

Kurz ECB ku dňu 16. 9. 2011, 1 EUR = 24,457 CZK

Poznámka: \*1 - neuvedené (menej ako tri údaje)

## Obchodné odbytové ceny vybraných druhov ovocia v ČR

Ceny sa zisťovali v 37. týždni 2011

Ceny sa uvádzajú bez dopravy a DPH v Kč/kg

Druh (odroda)	Nákupná cena			Odbytová cena		
	minimálna	maximálna	priemerná	minimálna	maximálna	priemerná
<b>Jablká domáce</b>						
Golden Delicious			<b>*1</b>	17,50	30,50	<b>24,50</b>
<b>Jablká import</b>						
Gala	11,00	20,70	<b>17,00</b>	12,50	23,50	<b>18,60</b>
Golden Delicious			<b>*1</b>	13,90	21,1	<b>16,50</b>
Early Gold	11,50	20,70	<b>17,10</b>	13,20	23,50	<b>19,80</b>
Paula Red			<b>*1</b>	8,40	13,20	<b>10,40</b>
Broskyne import	19,90	26,40	<b>21,90</b>	19,90	33,90	<b>26,00</b>
Hrušky import	12,50	17,80	<b>15,20</b>	14,90	24,90	<b>18,60</b>
Nektárinky import	16,00	24,90	<b>20,70</b>	17,90	30,50	<b>24,00</b>
Slivky D	10,90	13,90	<b>12,20</b>	12,90	19,90	<b>15,40</b>
Hrozno biele import	16,30	30,80	<b>21,90</b>	21,50	42,40	<b>28,00</b>
Hrozno modré import	19,10	26,70	<b>23,10</b>	23,50	33,90	<b>28,70</b>
Banány	12,60	18,30	<b>15,00</b>	15,20	23,70	<b>19,80</b>
Citróny	19,90	24,80	<b>21,40</b>	20,90	33,90	<b>26,30</b>
Grapefruity biele	14,90	17,00	<b>16,30</b>	16,50	25,40	<b>21,90</b>
Grapefruity červené	14,00	20,70	<b>16,30</b>	9,90	25,40	<b>20,40</b>
Mandarínky	20,50	44,40	<b>30,50</b>	24,90	49,90	<b>37,80</b>
Pomaranče	13,90	21,90	<b>17,20</b>	15,50	33,90	<b>23,80</b>
Kivi voľné	28,50	33,40	<b>30,30</b>	31,50	50,90	<b>37,10</b>

 Zdroj: TIS<sup>ČR</sup> SZIF č. 19/2011

Kurz ECB ku dňu 16. 9. 2011, 1 EUR = 24,457 CZK

Poznámka: \*1 - neuvedené (menej ako tri údaje), D – domáce

**Ceny ovocia na vybraných trhoch v Maďarsku**

Ceny sa zisťovali v 37. týždni 2011

Ceny sa uvádzajú v HUF/kg bez DPH

Druh ovocia	MJ	Veľkoobchod			
		Debrecén	Kecskemét	Miskolc	Szeged
Jablká Gala	kg	-	110	-	-
Golden Delicious	kg	150	120	130	150
Starking	kg	-	-	120	200
Hrušky Alex. / Boscova	kg	-	230	200	-
Hrušky Williamsova	kg	200	240	260	-
Broskyne	kg	250	200	-	200
Nektárinky	kg	240	200	240	200
Slivky	kg	120	150	160	100
Hrozno stolové Pannónia	kg	200	-	200	-

Zdroj: AKI – PAIR

Kurz ECB ku dňu 14. 9. 2011, 1 EUR = 286,23 HUF

**Veľkoobchodné ceny ovocia v Chorvátsku**

Ceny sa uvádzajú v HRK/kg bez DPH

Názov produktu	Cena	35. týždeň 2011 €/kg	36. týždeň 2011 €/kg	Vývoj cien 36. / 35. týždeň 2011 %
Jablká Idared	Minimálna	3,00	3,00	
	Maximálna	9,00	9,00	
	<b>Priemerná</b>	<b>5,63</b>	<b>4,96</b>	-11,9
Golden Delicious	Minimálna	3,00	4,00	33,3
	Maximálna	9,50	9,00	-5,3
	<b>Priemerná</b>	<b>7,02</b>	<b>6,09</b>	-13,2
Hrušky	Minimálna	5,00	5,00	
	Maximálna	15,00	15,00	
	<b>Priemerná</b>	<b>8,92</b>	<b>8,64</b>	-3,1
Hrozno stolové biele	Minimálna	6,00	7,00	16,7
	Maximálna	15,50	13,00	-16,1
	<b>Priemerná</b>	<b>9,39</b>	<b>9,38</b>	-0,1
Broskyne	Minimálna	4,00	4,00	
	Maximálna	12,50	13,00	4,0
	<b>Priemerná</b>	<b>7,23</b>	<b>7,64</b>	5,7
Nektárinky	Minimálna	5,00	6,00	20,0
	Maximálna	15,50	15,00	-3,2
	<b>Priemerná</b>	<b>9,28</b>	<b>9,35</b>	0,8
Slivky	Minimálna	3,00	3,00	
	Maximálna	5,00	7,50	50,0
	<b>Priemerná</b>	<b>3,92</b>	<b>4,63</b>	18,1

Zdroj: TISUP

Kurz ECB ku dňu 8. 9. 2011, 1 EUR = 7,4885 HRK

**Ceny ovocia v Taliansku**

Ceny sa uvádzajú bez DPH

Druh ovocia/týždeň	Obchodné ceny ovocia v roku 2011				Vývoj cien	
	30. týždeň	34. týždeň	35. týždeň	36. týždeň	36./35. t. 11	36. t. 11/10
	v €/kg				v %	
Broskyne	0,34	0,32	0,36	<b>0,34</b>	-6,4	-19,7
Nektárinky	0,34	0,30	0,33	<b>0,32</b>	-2,8	-32,3
Slivky	0,67	0,45	0,47	<b>0,53</b>	12,6	-1,3
Jablká	-	0,50	0,56	<b>0,56</b>	-0,9	16,8
Hrušky	0,51	0,46	0,50	<b>0,48</b>	-4,0	-34,2
Hrozno stolové biele	0,68	0,49	0,48	<b>0,47</b>	-1,3	0,2
Citróny	0,32	0,33	0,34	<b>0,35</b>	0,6	-41,8

Zdroj: Ismea

**Odbytové ceny ovocia na vybraných trhoch v Poľsku**

Ceny sa zisťovali v dňoch 13. - 15. 9. 2011

Ceny sa uvádzajú v PLN/kg bez DPH

Druh	Odroda	Bronisze		Lublin		Poznań		Sandomierz	
		15. 9. 2011		13. 9. 2011		14. 9. 2011		15. 9. 2011	
		min.	max.	min.	max.	min.	max.	min.	max.
<b>Domáca produkcia</b>									
Broskyne		-	-	-	-	2,00	3,00	-	-
Maliny		6,00	8,00	6,00	6,00	8,00	10,00	5,00	6,00
Slivky		1,75	3,00	1,75	2,50	2,00	2,80	1,40	1,75
Jahody		8,00	10,00	-	-	5,00	7,50	-	-
Hrušky		3,00	4,00	2,50	4,00	4,00	5,00	2,00	3,00
Jablká	Antonówki	1,50	2,00	1,67	1,67	1,67	2,00	0,80	1,00
	Celesta	1,50	2,00	1,00	2,00	1,33	2,00	1,00	1,30
	Delikates	1,25	1,50	1,00	1,67	1,33	2,00	0,80	1,20
	Gala	-	-	1,67	1,87	1,33	2,00	1,10	1,40
	Lobo	-	-	1,33	1,67	1,33	2,00	1,00	1,30
	Ligol	1,25	1,66	2,00	2,00	1,33	2,00	1,30	1,60
	PaulaRed	1,33	1,50	1,33	1,67	1,33	2,00	-	-
	Piros	-	-	-	-	1,33	2,00	-	-
	Šampión	1,15	1,33	1,67	2,00	1,33	2,00	1,10	1,40
<b>Dovoz</b>									
Banány		2,88	3,22	2,80	3,00	2,94	3,22	3,30	3,50
Broskyne		2,50	3,50	3,10	4,00	3,30	3,80	-	-
Citróny		3,50	4,20	3,33	4,50	4,00	4,80	4,30	4,50
Grapefruity		4,00	5,00	3,30	5,00	4,29	5,71	6,80	7,00
Hrušky		4,00	4,75	3,50	4,00	3,89	5,67	4,80	5,00
Jablká		2,20	5,90	-	-	4,44	5,11	-	-
Mandarínky		5,00	6,00	3,70	9,00	5,20	8,50	6,80	7,00
Nektárinky		2,50	3,50	2,80	4,00	3,50	4,50	3,30	3,50
Pomaranče		4,00	5,00	2,60	4,00	3,50	4,50	4,30	4,50
Slivky		4,00	4,50	-	-	5,00	5,60	4,50	5,00
Hrozno		4,00	6,00	2,90	5,14	5,00	6,43	4,40	4,60

Zdroj: Ministerstwo rolnictwa i rozwoju wsi

Kurz ECB ku dňu 15. 9. 2011, 1 EUR = 4,3535 PLN

Vydavateľ: PPA – ATIS Dobrovičova 12 815 26 Bratislava  ISSN 1336-4421	Redakcia: Ing. Daniela Kučová Ing. Viera Konečná e-mail: <a href="mailto:Daniela.Kucova@apa.sk">Daniela.Kucova@apa.sk</a> <a href="mailto:Viera.Konecna@apa.sk">Viera.Konecna@apa.sk</a> Tel.: 02/53 417 419 Fax: 02/53 418 151	©Rozmnožovanie a využívanie informácií je možné len po písomnej dohode s ATIS. Všetky informácie sú spracované s najväčšou starostlivosťou. Informácie obsiahnuté v tomto materiáli sa zakladajú na informčných zdrojoch, o ktorých sme presvedčení, že sú hodnoverné. Za správnosť a úplnosť uvádzaných informácií sa PPA - ATIS nezaručuje, ako ani nezodpovedá za škody vzniknuté na základe ich využívania.
---	--	--