

Vydavateľ: PPA – ATIS  
Dobrovičova 12  
815 26 Bratislava

Telefón: 02/53 417 419  
Fax: 02/53 418 151  
e-mail: [atis@apa.sk](mailto:atis@apa.sk)

ATIS na INTERNETE  
<http://www.apa.sk>

### V tomto čísle:

1.	- Upevnenie nákupnej ceny jatočných ošípaných
2.	- Nákupné ceny jatočného dobytká – klasifikácia SEUROP
4.	- Nákupné ceny jatočných ošípaných – klasifikácia SEUROP
6.	- Prehľad nákupu ošípaných v SR za 40. týždeň - Prehľad nákupu hovädzieho dobytká v SR za 40. týždeň
7.	- Odbytové ceny spracovateľov mäsa a mäsových výrobkov
10.	- Vývoj odbytových cien mäsa a mäsových výrobkov
11.	- Nákupné ceny dobytká a ošípaných od producentov v ČR
12.	- Priemerné odbytové ceny vybraných druhov mäsa a výrobkov v ČR
13.	- Prehľad nákupných cien jatočných zvierat v EÚ
15.	- Producentské ceny jatočných zvierat v Srbsku - Nové predpisy v sektore jatočných zvierat a mäsa - Prognózy na trhu s hovädzím mäsom v Argentíne
16.	- Najlacnejšie bravčové mäso zo stehna vo Varšave
17.	- Spotrebiteľské a odbytové ceny mäsa na Slovensku v septembri 2011
18.	- Grafy

### Vývoj priemerných NC:

Býky A E - P	↔
Kravy E - P	⇒
Jalovice E - P	⇓
Ošípané E	↗
Ošípané S - P	⇒

ISSN 1336-4383

## Upevnenie nákupnej ceny jatočných ošípaných

### Jatočný hovädzí dobytok

V priebehu 40. týždňa 2011 v porovnaní s 38. týždňom sa na trhu s jatočným dobytkom znížil nákup jatočných býkov spolu (-3,0 %). V porovnaní s 38. týždňom tohto roka respondenti PPA – ATIS nakúpili výrazne menej jatočných kráv (-22,1 percenta). Jatočných jalovic sa nakúpilo o 26,7 % viac.

Mladé **jatočné býky** sa v 40. týždni v triede R nakupovali za cenu v rozpätí od 3,07 €/kg. j. hm. až do 3,46 €/kg. j. hm. Cena sa znížila v triedach O a P o 3,9 % a 2,1 %. Priemerná nákupná cena mladých jatočných býkov spolu oslabila v porovnaní s 38. týždňom o 2,6 % na 2,99 €/kg j. hm. (1,64 €/kg ž. hm.).

Oproti rovnakému obdobiu minulého roka sa cena mladých býkov zvýšila o 11,1 %. V porovnaní s päťročným priemerom bola nákupná cena o 6,9 % nad jeho úroveň.

V 40. týždni 2011 sa **jatočné kravy** v triede R predávali na trhu za ceny v rozmedzí od 1,35 €/kg. j. hm. až do 2,16 €/kg. j. hm. Priemerná cena sa znížila v triede O (-1,3 %). Naopak, nákupná cena posilnila v triede P (+0,5 %). Priemerná nákupná cena jatočných kráv spolu oproti 38. týždňu oslabila o 0,5 percenta na 1,50 €/kg j. hm. (0,77 €/kg ž. hm.).

Nákupná cena kráv bola v sledovanom týždni o 11,4 % pod úroveň minulého roka a oproti päťročnému priemeru zaostávala až o 20,0 %.

Priemerná nákupná cena **jatočných jalovic** spolu oproti 38. týždňu padla o 10,4 % na úroveň 1,94 €/kg j. hm. (1,- €/kg ž. hm.).

V porovnaní s rovnakým obdobím minulého roka bola nižšia o 4,8 %, ale o 6,9 % pod päťročným priemerom.

V najbližšom období očakávame stabilizovanie cien jatočného hovädzieho dobytká, prípadne cena býkov môže stúpnuť.

### Jatočné ošípané

Počas 40. týždňa sa na trhu s ošípanými nakúpilo oproti 38. týždňu o 1,2 % menej **jatočných ošípaných** spolu, čo znamenalo medziročný pokles až o 52,3 %.

Nákupná cena ošípaných sa v porovnaní s 38. týždňom zvýšila v triedach s najvyšším podielom mäsa S, E a U o 0,8 %, 1,5 % a 0,8 %. Cena oslabila v triede R (-3,2 %). Priemerná nákupná cena jatočných ošípaných za triedy S až P spolu posilnila o 0,8 % na 1,60 €/kg j. hm. (1,27 €/kg ž. hm.).

Nákupná cena jatočných ošípaných za triedy S až P spolu bola v 40. týždni nad úroveň minulého roka (+13,3 %), ale pri porovnaní s päťročným priemerom bola nákupná cena o 4,9 % pod jeho úroveň.

Predpokladáme, že nákupná cena jatočných ošípaných zostane stabilná, prípadne môže ďalej posilňovať. PPA – ATIS

## Nákupné ceny jatočného dobytku – klasifikácia SEUROP

Ceny za 40. týždeň sa zisťovali v dňoch 10. 10. - 12. 10. 2011

Ceny sú za kg jat. hm. bez DPH

Názov produktu	SKZ	SKS	SKV	SR 40. týždeň	SR 38. týždeň	40./38. týždeň	38. týž. 11/10	Prepočet na ž. hm.	
	€/kg					%			
Býky A R 2	Počet	*1	*1	-	*1	22		x	
	Priem. živá hm. *2					587,2		x	
	Min. cena					3,05			
	Max. cena					3,46			
	<b>Priemer. cena</b>					<b>3,10</b>			
	Priem. očk. cena					3,10		x	
Býky A R 1 - 5	Počet	*1	*1	-	*1	25		x	
	Priem. živá hm. *2					590,2		x	
	Min. cena					3,03			
	Max. cena					3,46			
	<b>Priemer. cena</b>					<b>3,08</b>			
	Priem. očk. cena					3,08		x	
Býky A O 2	Počet	32	*1	*1	50	78	-35,9	-9,1	x
	Priem. živá hm. *2	559,7			542,8	551,0	-1,5	-4,0	x
	Min. cena	2,73			2,73	2,73		7,1	1,50
	Max. cena	3,15			3,46	3,46		20,6	1,90
	<b>Priemer. cena</b>	<b>3,02</b>			<b>3,09</b>	<b>3,12</b>	<b>-1,0</b>	<b>11,4</b>	<b>1,70</b>
	Priem. očk. cena	3,02			3,09	3,12	0,1	x	1,70
Býky A O 1 - 5	Počet	52	*1	*1	71	83	-14,5	-44,5	x
	Priem. živá hm. *2	532,0			524,2	548,1	-4,4	1,8	x
	Min. cena	2,71			2,71	2,73	-0,7	6,3	1,49
	Max. cena	3,05			3,46	3,46		20,6	1,90
	<b>Priemer. cena</b>	<b>2,91</b>			<b>2,99</b>	<b>3,11</b>	<b>-3,9</b>	<b>9,5</b>	<b>1,64</b>
	Priem. očk. cena	2,92			2,99	3,11	0,1	x	1,65
Býky A P 1 - 5	Počet	19	-	-	19	21	-9,5	-55,8	x
	Priem. živá hm. *2	422,2			422,2	464,8	-9,2	6,9	x
	Min. cena	1,82			1,82	1,82		-25,4	1,00
	Max. cena	2,88			2,88	2,92	-1,4	4,4	1,58
	<b>Priemer. cena</b>	<b>2,78</b>			<b>2,78</b>	<b>2,84</b>	<b>-2,1</b>	<b>8,6</b>	<b>1,53</b>
	Priem. očk. cena	2,78			2,78	2,84		x	1,53
Býky A E - P *3	Počet	74	*1	*1	97	129	-24,8	-47,9	x
	Priem. živá hm. *2	509,8			515,4	542,7	-5,0	6,1	x
	Min. cena	2,51			2,51	2,48	1,4	77,1	1,38
	Max. cena	3,00			3,46	3,46		21,1	1,90
	<b>Priemer. cena</b>	<b>2,89</b>			<b>2,99</b>	<b>3,07</b>	<b>-2,6</b>	<b>11,1</b>	<b>1,64</b>
	Priem. očk. cena	2,90			2,99	3,07	0,1	x	1,64
Býky B E - P *3	Počet	32	-	*1	34	6	466,7	-50,7	x
	Priem. živá hm. *2	559,7			557,0	577,8	-3,6	8,5	x
	Min. cena	2,55			2,00	2,00		35,1	1,10
	Max. cena	3,00			3,10	3,09	0,3	9,2	1,70
	<b>Priemer. cena</b>	<b>2,92</b>			<b>2,90</b>	<b>2,86</b>	<b>1,4</b>	<b>10,9</b>	<b>1,59</b>
	Priem. očk. cena	2,92			2,90	2,83	0,0	x	1,59

Oblasti trhu: SKZ - západoslovenská oblasť (Bratislavský, Trnavský, Trenčiansky a Nitriansky kraj), SKS - stredoslovenská oblasť (Žilinský a Banskobystrický kraj), SKV - východoslovenská oblasť (Prešovský a Košický kraj).

**Orientačné prepočítavacie koeficienty: býky 1,82; jalovice a kravy 1,94.**

Vysvetlivky: \*1 - Neuvedené (menej ako 3 údaje), \*2 - Priemerná živá hmotnosť = kg ž. hm./ks, \*3 - Minimálne a maximálne ceny za kategóriu zvierat spolu sú minimálne a maximálne nákupné ceny zistené za kategóriu spolu, nie minimálne a maximálne ceny zistené za jednotlivé akostné triedy.

Vývoj priemernej očakávanej ceny je rozdiel priemernej očakávanej ceny a ceny zistených v aktuálnom týždni. Vývoj ostatných ukazovateľov je rozdiel medzi hodnotou v aktuálnom týždni a hodnotou zistenou pred týždňom.

**Nákupné ceny jatočného dobytku – klasifikácia SEUROP**

Ceny za 40. týždeň sa zisťovali v dňoch 10. 10. - 12. 10. 2011

Ceny sú za kg jat. hm. bez DPH

Názov produktu		SKZ	SKS	SKV	SR 40. týždeň	SR 38. týždeň	40./38. týždeň	38. týž. 11/10	Prepočet na ž. hm.
		€/kg						%	
Kravy D R 1 - 5	Počet	*1	-	-	*1	*1			x
	Priem. živá hm. *2								x
	Min. cena								
	Max. cena								
	<b>Priemer. cena</b>								
	Priem. očak. cena							x	
Kravy D O 2	Počet	25	*1	*1	34	43	-20,9	-43,3	x
	Priem. živá hm. *2	564,4			535,8	536,3	-0,1	-0,9	x
	Min. cena	1,35			0,97	1,35	-28,2	-37,4	0,50
	Max. cena	2,13			2,13	2,13			1,10
	<b>Priemer. cena</b>	<b>1,46</b>			<b>1,53</b>	<b>1,62</b>	<b>-5,9</b>	<b>-14,8</b>	<b>0,79</b>
	Priem. očak. cena	1,46			1,53	1,62		x	0,79
Kravy D O 3	Počet	*1	*1	6	14	15	-6,7	-61,1	x
	Priem. živá hm. *2			534,5	543,7	524,6	3,6	-2,9	x
	Min. cena			1,46	1,46	1,22	19,7	89,6	0,75
	Max. cena			2,00	2,13	1,94	9,8	8,1	1,10
	<b>Priemer. cena</b>			<b>1,58</b>	<b>1,85</b>	<b>1,71</b>	<b>8,3</b>	<b>7,3</b>	<b>0,95</b>
	Priem. očak. cena			1,58	1,85	1,71	0,2	x	0,96
Kravy D O 1 - 5	Počet	33	10	9	52	75	-30,7	-57,4	x
	Priem. živá hm. *2	561,2	469,2	525,1	537,3	525,3	2,3	-2,3	x
	Min. cena	1,35	1,43	1,46	1,35	1,35		75,3	0,70
	Max. cena	2,13	1,93	2,00	2,13	2,05	3,9	4,1	1,10
	<b>Priemer. cena</b>	<b>1,59</b>	<b>1,79</b>	<b>1,62</b>	<b>1,63</b>	<b>1,65</b>	<b>-1,3</b>	<b>-8,1</b>	<b>0,84</b>
	Priem. očak. cena	1,59	1,79	1,62	1,63	1,65	0,1	x	0,84
Kravy D P 1	Počet	77	*1	*1	95	93	2,2	-23,4	x
	Priem. živá hm. *2	394,1			379,6	369,0	2,9	-5,3	x
	Min. cena	1,32			0,97	0,64	51,6		0,50
	Max. cena	1,54			1,60	1,69	-5,3	-11,1	0,82
	<b>Priemer. cena</b>	<b>1,38</b>			<b>1,37</b>	<b>1,36</b>	<b>0,8</b>	<b>-16,7</b>	<b>0,71</b>
	Priem. očak. cena	1,38			1,37	1,36		x	0,71
Kravy D P 2	Počet	42	*1	*1	48	82	-41,5	-31,4	x
	Priem. živá hm. *2	486,7			479,3	456,1	5,1	6,6	x
	Min. cena	0,97			0,97	0,97		56,5	0,50
	Max. cena	1,84			2,00	1,67	19,8	11,1	1,03
	<b>Priemer. cena</b>	<b>1,39</b>			<b>1,38</b>	<b>1,38</b>	<b>-0,3</b>	<b>-8,6</b>	<b>0,71</b>
	Priem. očak. cena	1,39			1,38	1,38	0,0	x	0,71
Kravy D P 1 - 5	Počet	120	*1	*1	144	178	-19,1	-29,8	x
	Priem. živá hm. *2	427,4			413,7	412,0	0,4	-0,1	x
	Min. cena	0,97			0,97	0,97		102,1	0,50
	Max. cena	1,84			1,84	1,68	9,5	2,2	0,95
	<b>Priemer. cena</b>	<b>1,39</b>			<b>1,38</b>	<b>1,38</b>	<b>0,5</b>	<b>-11,7</b>	<b>0,71</b>
	Priem. očak. cena	1,39			1,38	1,38		x	0,71
Kravy D E – P *3	Počet	162	21	22	205	263	-22,1	-43,8	x
	Priem. živá hm. *2	468,8	404,2	418,8	456,8	449,6	1,6	-5,4	x
	Min. cena	1,35	1,26	1,40	1,26	1,16	8,8	40,3	0,65
	Max. cena	2,13	1,83	1,78	2,13	2,08	2,4	16,4	1,10
	<b>Priemer. cena</b>	<b>1,48</b>	<b>1,58</b>	<b>1,52</b>	<b>1,50</b>	<b>1,50</b>	<b>-0,5</b>	<b>-11,4</b>	<b>0,77</b>
	Priem. očak. cena	1,48	1,58	1,52	1,50	1,50	0,0	x	0,77
Jalovice E – P *3	Počet	17	*1	*1	19	15	26,7	-51,3	x
	Priem. živá hm. *2	471,1			458,1	496,5	-7,7	18,0	x
	Min. cena	1,55			0,97	1,67	-41,8	4,3	0,50
	Max. cena	2,21			2,33	2,37	-1,6	-9,7	1,20
	<b>Priemer. cena</b>	<b>1,94</b>			<b>1,94</b>	<b>2,17</b>	<b>-10,4</b>	<b>-4,8</b>	<b>1,00</b>
	Priem. očak. cena	1,95			1,94	2,17	0,1	x	1,00

Oblasti trhu: SKZ - západoslovenská oblasť (Bratislavský, Trnavský, Trenčiansky a Nitriansky kraj), SKS - stredoslovenská oblasť (Žilinský a Banskobystrický kraj), SKV - východoslovenská oblasť (Prešovský a Košický kraj).

**Orientačné prepočítavacie koeficienty: býky 1,82; jalovice a kravy 1,94.**

Vysvetlivky: \*1 - Neuvedené (menej ako 3 údaje), \*2 - Priemerná živá hmotnosť = kg ž. hm./ks, \*3 - Minimálne a maximálne ceny za kategóriu zvierat spolu sú minimálne a maximálne nákupné ceny zistené za kategóriu spolu, nie minimálne a maximálne ceny zistené za jednotlivé akostné triedy.

Vývoj priemernej očakávanej ceny je rozdiel priemernej očakávanej ceny a ceny zistenej v aktuálnom týždni. Vývoj ostatných ukazovateľov je rozdiel medzi hodnotou v aktuálnom týždni a hodnotou zistenou pred týždňom.

**Nákupné ceny jatočných ošípaných – klasifikácia SEUROP**

Ceny za 40. týždeň sa zisťovali v dňoch 10. 10. - 12. 10. 2011

Ceny sú za kg jat. hm. bez DPH

Názov produktu		SKZ	SKS	SKV	SR 40. týždeň	SR 38. týždeň	40./38. týždeň	38. týž. 11/10	Prepočet na ž. hm.
		€/kg					%		
Jatočné ošípané S	Počet	1 425	407	422	2 254	2 396	-5,9	-59,2	x
	<i>Priem. živá hm. *2</i>	108,6	115,8	96,6	107,7	108,1	-0,4	-5,1	x
	<i>Pr. mäsiťosť *4</i>	62,1	62,0	62,5	62,1	62,3	-0,3	-0,4	x
	Min. cena	1,52	1,60	1,41	1,41	1,40	0,7	2,9	1,12
	Max. cena	1,64	1,66	1,65	1,66	1,67	-0,6	10,7	1,32
	<b>Priemer. cena</b>	<b>1,61</b>	<b>1,65</b>	<b>1,58</b>	<b>1,61</b>	<b>1,60</b>	<b>0,8</b>	<b>14,4</b>	<b>1,28</b>
	Priem. očk. cena	1,61	1,65	1,58	1,61	1,60	0,1	x	1,28
Jatočné ošípané E	Počet	756	308	99	1 163	1 135	2,5	-41,2	x
	<i>Priem. živá hm. *2</i>	109,7	120,0	106,5	112,1	112,2	-0,1	-1,1	x
	<i>Pr. mäsiťosť *4</i>	58,0	58,0	57,8	57,9	57,8	0,3	0,2	x
	Min. cena	1,53	1,60	1,46	1,46	1,38	5,8	6,6	1,16
	Max. cena	1,64	1,64	1,65	1,65	1,65		9,3	1,31
	<b>Priemer. cena</b>	<b>1,58</b>	<b>1,63</b>	<b>1,52</b>	<b>1,59</b>	<b>1,57</b>	<b>1,5</b>	<b>12,1</b>	<b>1,26</b>
	Priem. očk. cena	1,58	1,63	1,52	1,59	1,57	0,1	x	1,26
Jatočné ošípané U	Počet	245	*1	32	362	296	22,3	9,7	x
	<i>Priem. živá hm. *2</i>	112,9		110,8	113,9	115,4	-1,3	-3,1	x
	<i>Pr. mäsiťosť *4</i>	52,8		52,6	52,7	53,0	-0,6	-0,2	x
	Min. cena	1,39		1,47	1,39	1,30	6,9	10,3	1,10
	Max. cena	1,62		1,61	1,62	1,64	-1,2	8,7	1,29
	<b>Priemer. cena</b>	<b>1,58</b>		<b>1,50</b>	<b>1,58</b>	<b>1,57</b>	<b>0,8</b>	<b>11,6</b>	<b>1,25</b>
	Priem. očk. cena	1,59		1,48	1,58	1,57	0,2	x	1,25
Jatočné ošípané R	Počet	57	-	*1	66	76	-13,2	-15,4	x
	<i>Priem. živá hm. *2</i>	122,9			123,9	122,4	1,3	-3,5	x
	<i>Pr. mäsiťosť *4</i>	48,5			48,4	48,5	-0,3	0,7	x
	Min. cena	1,11			1,11	1,15	-3,5	8,8	0,88
	Max. cena	1,61			1,61	1,64	-1,8	8,1	1,28
	<b>Priemer. cena</b>	<b>1,57</b>			<b>1,54</b>	<b>1,59</b>	<b>-3,2</b>	<b>9,2</b>	<b>1,22</b>
	Priem. očk. cena	1,58			1,55	1,60	0,3	x	1,23
Jatočné ošípané O	Počet	*1	-	*1	14	*1		180,0	x
	<i>Priem. živá hm. *2</i>				119,1			-12,3	x
	<i>Pr. mäsiťosť *4</i>				45,0			3,7	x
	Min. cena				0,96			-32,4	0,76
	Max. cena				1,61			13,4	1,28
	<b>Priemer. cena</b>				<b>1,47</b>			<b>3,6</b>	<b>1,17</b>
	Priem. očk. cena				1,46			x	1,16
Jatočné ošípané S – P *3	Počet	2 491	800	569	3 860	3 911	-1,3	-51,3	x
	<i>Priem. živá hm. *2</i>	109,7	117,7	99,8	109,9	110,2	-0,2	-3,4	x
	<i>Pr. mäsiťosť *4</i>	59,5	59,4	60,5	59,6	59,9	-0,5	-1,8	x
	Min. cena	1,50	1,60	1,42	1,42	1,39	2,2	5,2	1,13
	Max. cena	1,64	1,65	1,65	1,65	1,67	-1,1	10,0	1,31
	<b>Priemer. cena</b>	<b>1,60</b>	<b>1,64</b>	<b>1,55</b>	<b>1,60</b>	<b>1,59</b>	<b>0,8</b>	<b>13,3</b>	<b>1,27</b>
	Priem. očk. cena	1,60	1,64	1,55	1,60	1,59	0,1	x	1,27

Oblasť trhu: SKZ - západoslovenská oblasť (Bratislavský, Trnavský, Trenčiansky a Nitriansky kraj), SKS - stredoslovenská oblasť (Žilinský a Banskobystrický kraj), SKV - východoslovenská oblasť (Prešovský a Košický kraj).

 Vysvetlivky: \*4 Priem. mäsiťosť = %, ostatné pozri str. 2. **Orientačný prepočítavací koeficient: ošípané 1,26.**

## Nákupné ceny jatočných ošípaných – klasifikácia SEUROP

Ceny za 40. týždeň sa zisťovali v dňoch 10. 10. - 12. 10. 2011

Ceny sú za kg jat. hm. bez DPH

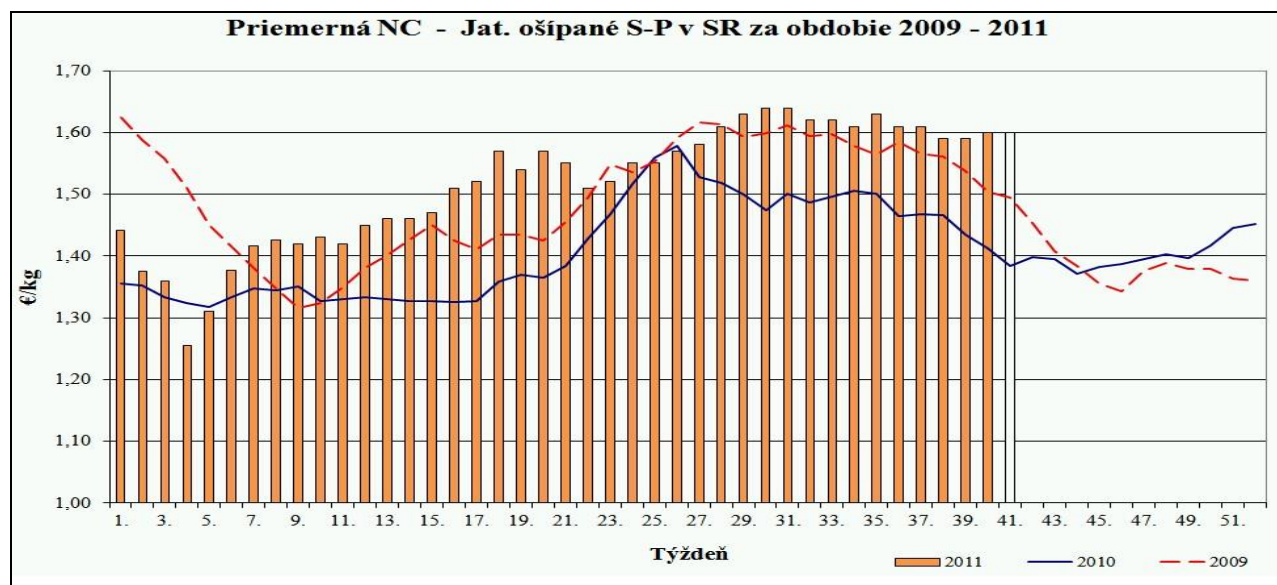
Názov produktu		SKZ	SKS	SKV	SR 40. týždeň	SR 38. týždeň	40./38. týždeň	38. týž. 11/10	Prepočet na ž. hm.
		€/kg				%			
Prasnice	Počet	*1	*1	-	19	31	-38,7	-89,6	x
	Priem. živá hm. *2				205,3	222,7	-7,8	-9,0	x
	Min. cena				1,01	0,88	14,8	32,9	0,81
	Max. cena				1,26	1,11	13,5	17,8	1,01
	<b>Priemer. cena</b>				<b>1,14</b>	<b>1,07</b>	<b>7,0</b>	<b>12,7</b>	<b>0,92</b>
	Priem. očk. cena				1,15	1,07	0,5	x	0,92
Jatočné ošípané ľahké	Počet	13	-	*1	36	47	-23,4	-71,0	x
	Priem. živá hm. *2	58,9			65,1	46,5	40,0	47,7	x
	Min. cena	0,83			0,83	0,44	88,6	23,9	0,66
	Max. cena	1,62			1,68	1,63	3,1	-32,0	1,33
	<b>Priemer. cena</b>	<b>1,40</b>			<b>1,59</b>	<b>0,75</b>	<b>113,0</b>	<b>10,0</b>	<b>1,26</b>
	Priem. očk. cena	1,40			1,60	0,75	0,5	x	1,27
Jatočné ošípané ťažké	Počet	4	*1	*1	36	9	300,0	-44,6	x
	Priem. živá hm. *2	171,0			161,9	161,2	0,4	2,1	x
	Min. cena	1,09			1,09	1,11	-1,8	-1,8	0,87
	Max. cena	1,61			1,62	1,64	-1,2	8,7	1,29
	<b>Priemer. cena</b>	<b>1,21</b>			<b>1,32</b>	<b>1,37</b>	<b>-3,4</b>	<b>-0,3</b>	<b>1,05</b>
	Priem. očk. cena	1,22			1,32	1,37	0,0	x	1,05
Jatočné ošípané spolu	Počet	2 523	816	617	3 956	4 005	-1,2	-52,3	x
	Priem. živá hm. *2	110,0	119,0	101,2	110,4	110,5	0,0	-4,4	x
	Min. cena	1,46	1,59	1,40	1,40	1,37	2,3	16,2	1,11
	Max. cena	1,64	1,64	1,65	1,65	1,67	-1,0	10,8	1,31
	<b>Priemer. cena</b>	<b>1,59</b>	<b>1,63</b>	<b>1,54</b>	<b>1,59</b>	<b>1,57</b>	<b>1,2</b>	<b>14,2</b>	<b>1,26</b>
	Priem. očk. cena	1,59	1,63	1,54	1,59	1,57	0,1	x	1,26

Oblasť trhu: SKZ - západoslovenská oblasť (Bratislavský, Trnavský, Trenčiansky a Nitriansky kraj), SKS - stredoslovenská oblasť (Žilinský a Banskobystrický kraj), SKV - východoslovenská oblasť (Prešovský a Košický kraj).

Vysvetlivky: \*3 Minimálne a maximálne ceny za kategóriu zvierat spolu sú minimálne a maximálne nákupné ceny zistené za kategóriu spolu, nie minimálne a maximálne ceny zistené za jednotlivé akostné triedy.

**Orientačný prepočítavací koeficient: ošípané 1,26.**

Vývoj priemernej očakávanej ceny je rozdiel priemernej očakávanej ceny a ceny zistenej v aktuálnom týždni. Vývoj ostatných ukazovateľov je rozdiel medzi hodnotou v aktuálnom týždni a hodnotou zistenou pred týždňom.



Zdroj: PPA - ATIS

**Prehľad nákupu ošípaných v SR za 40. týždeň**

Akosť	Priemerná cena v mäse	Celkové množstvo	Celková hmotnosť	Priemerná mäsitosť	Priemerná hmotnosť v mäse	Priemerná hmotnosť v živom	Zastúpenie v akostnej triede
	v €/kg	v ks	v kg	v %	v kg j. hm.	v kg ž. hm.	v %
S	1,61	2 254	192 586	62,1	85,4	107,7	57,0
E	1,59	1 163	103 510	58,0	89,0	112,1	29,4
U	1,58	362	32 738	52,7	90,4	113,9	9,2
R	1,54	66	6 490	48,4	98,3	123,9	1,7
O	1,47	14	1 323	45,0	94,5	119,1	0,4
P	*1	*1	*1	*1	*1	*1	*1
L	1,59	36	1 860	52,5	51,7	65,1	0,9
T	1,32	36	4 625	51,8	128,5	161,9	0,9
Z	1,14	19	3 121	51,1	164,3	205,3	0,5
K	*1	*1	*1	*1	*1	*1	*1
H	-	-	-	-	-	-	-
S - K	1,59	3 956	346 764	59,4	87,7	-	100,0
S - T	1,60	3 932	343 214	59,5	87,3	-	99,4
S - P	1,60	3 860	336 729	59,6	87,2	-	97,6
S - U	1,60	3 779	328 834	59,9	87,0	-	95,5

**Prehľad nákupu hovädzieho dobytku v SR za 40. týždeň**

Druh	Akostná trieda	Priemerná cena v mäse	Celkové množstvo	Celková hmotnosť	Priemerná hmotnosť v mäse	Priemerná hmotnosť v živom	Zastúpenie v akostnej triede
		v €/kg	v ks	v kg	v kg j. hm.	v kg ž. hm.	v %
Teľatá	V	*1	*1	*1	*1	*1	*1
	Z	1,75	3	354	118,0	195,9	27,3
	Spolu	1,80	11	677	81,0	134,4	100,0
Býky A	U	-	-	-	-	-	-
	R	*1	*1	*1	*1	*1	*1
	O	2,99	71	20 449	288,0	524,2	73,2
	P	2,78	19	4 408	232,0	422,2	19,6
	Spolu	2,99	97	27 469	287,1	522,6	100,0
Býky B	R3	2,75	4	1 229	307,3	559,2	11,8
	Spolu	2,90	34	10 406	306,1	557,0	100,0
Kravy	U	-	-	-	-	-	-
	R	*1	*1	*1	*1	*1	*1
	O	1,63	52	14 401	276,9	537,3	25,4
	P	1,38	144	30 705	213,2	413,7	70,2
	Spolu	1,50	205	48 269	241,3	468,1	100,0
Jalovice	U	-	-	-	-	-	-
	R	*1	*1	*1	*1	*1	*1
	O	2,16	5	1 228	245,6	476,5	26,3
	P	1,51	9	1 628	180,9	350,9	47,4
	Spolu	1,94	19	4 487	251,4	487,7	100,0
Spolu HD		2,13	366	91 308	261,8	-	-

Zdroj: PPA – ATIS

Vysvetlivky - \*1 menej ako 3 údaje

**Odbytové ceny spracovateľov mäsa a mäsových výrobkov**

Ceny za 40. týždeň sa zisťovali v dňoch 10. 10. - 12. 10. 2011

Ceny sú za kg bez DPH

Názov produktu		SKZ	SKS	SKV	SR 40. týždeň	SR 38. týždeň	40./38. týždeň	38. týž. 11/10	
		€/kg					%		
mäso z býkov a jalovic	Hov. štvrť predná	Min. cena	2,49	*1	*1	2,49	2,49		1,6
		Max. cena	3,59			3,59	3,59		-5,8
		<b>Priemer. cena</b>	<b>3,04</b>			<b>3,04</b>	<b>3,07</b>	<b>-1,0</b>	<b>10,8</b>
		Priem. očk. cena	3,04			3,05	3,07	0,1	x
	Hov. štvrť zadná	Min. cena	2,70	*1	-	2,70	2,70		10,2
		Max. cena	4,40			4,40	4,40		9,5
		<b>Priemer. cena</b>	<b>3,71</b>			<b>3,71</b>	<b>3,66</b>	<b>1,3</b>	<b>14,0</b>
		Priem. očk. cena	3,70			3,69	3,64	-0,4	x
	Hov. predné s kosťou	Min. cena	2,48	*1	2,64	2,48	2,47	0,4	17,0
		Max. cena	3,42		3,33	3,42	3,60	-5,0	5,6
		<b>Priemer. cena</b>	<b>2,90</b>		<b>3,06</b>	<b>2,91</b>	<b>2,90</b>	<b>0,4</b>	<b>18,3</b>
		Priem. očk. cena	2,92		3,21	2,94	2,90	1,0	x
	Hov. predné bez kosti (nožina)	Min. cena	4,31	*1	3,70	3,70	3,80	-2,6	-11,3
		Max. cena	5,25		5,74	5,74	5,75	-0,2	1,2
		<b>Priemer. cena</b>	<b>4,38</b>		<b>5,05</b>	<b>4,42</b>	<b>4,44</b>	<b>-0,5</b>	<b>-6,3</b>
		Priem. očk. cena	4,39		5,04	4,43	4,48	0,2	x
	Hov. zadné zo stehna bez kosti (výsek. úpr.)	Min. cena	5,67	*1	5,99	5,67	5,66	0,2	13,9
		Max. cena	6,51		7,87	7,87	7,84	0,4	21,6
		<b>Priemer. cena</b>	<b>6,33</b>		<b>7,08</b>	<b>6,60</b>	<b>6,46</b>	<b>2,1</b>	<b>14,1</b>
		Priem. očk. cena	6,33		7,07	6,60	6,45	0,0	x
Hov. sviečková (kuchynská úprava)	Min. cena	16,40	*1	18,52	16,40	16,11	1,8	14,5	
	Max. cena	22,88		19,00	22,88	24,78	-7,7	15,4	
	<b>Priemer. cena</b>	<b>21,28</b>		<b>18,65</b>	<b>20,27</b>	<b>18,75</b>	<b>8,1</b>	<b>12,1</b>	
	Priem. očk. cena	21,28		8,61	16,46	18,75	-18,8	x	
Hov. nízka roštenka bez kosti (výsek. úpr.)	Min. cena	6,59	*1	6,76	6,13	6,28	-2,4	0,3	
	Max. cena	13,78		7,69	13,78	10,44	32,0	9,9	
	<b>Priemer. cena</b>	<b>10,25</b>		<b>7,47</b>	<b>8,90</b>	<b>7,47</b>	<b>19,2</b>	<b>28,6</b>	
	Priem. očk. cena	10,26		8,33	9,31	7,47	4,6	x	
mäso z krávk	Hov. štvrť predná	Min. cena	2,10	*1	*1	1,90	1,94	-2,1	11,8
		Max. cena	2,58			2,58	2,62	-1,5	11,2
		<b>Priemer. cena</b>	<b>2,26</b>			<b>2,23</b>	<b>2,22</b>	<b>0,6</b>	<b>1,4</b>
		Priem. očk. cena	2,40			2,37	2,35	6,1	x
	Hov. štvrť zadná	Min. cena	2,17	*1	*1	1,90	2,00	-5,0	11,8
		Max. cena	2,58			3,00	3,00		7,6
		<b>Priemer. cena</b>	<b>2,41</b>			<b>2,38</b>	<b>2,35</b>	<b>1,4</b>	<b>7,5</b>
		Priem. očk. cena	2,39			2,36	2,33	-0,8	x
	Hov. predné s kosťou	Min. cena	1,99	*1	-	1,99	1,99		1,5
		Max. cena	2,29			2,62	2,85	-8,2	-17,6
		<b>Priemer. cena</b>	<b>2,11</b>			<b>2,31</b>	<b>2,45</b>	<b>-5,4</b>	<b>3,6</b>
		Priem. očk. cena	2,11			2,32	2,45	0,0	x
	Hov. predné bez kosti (nožina)	Min. cena	*1	*1	3,62	3,17	3,17		-0,2
		Max. cena			5,02	5,02	5,02		
		<b>Priemer. cena</b>			<b>4,83</b>	<b>4,65</b>	<b>4,42</b>	<b>5,2</b>	<b>20,2</b>
		Priem. očk. cena			5,01	4,75	4,34	2,2	x
	Hov. zadné zo stehna bez kosti (výsek. úpr.)	Min. cena	3,90	*1	5,55	3,90	3,90		-6,0
		Max. cena	4,66		5,68	5,68	5,69	-0,2	-1,2
		<b>Priemer. cena</b>	<b>4,47</b>		<b>5,60</b>	<b>5,42</b>	<b>5,33</b>	<b>1,7</b>	<b>8,5</b>
		Priem. očk. cena	4,57		5,54	5,36	5,34	-1,1	x
Hov. sviečková (kuchynská úprava)	Min. cena	*1	*1	*1	8,96	17,00	-47,3	-25,3	
	Max. cena				17,66	18,90	-6,6		
	<b>Priemer. cena</b>				<b>16,32</b>	<b>18,26</b>	<b>-10,6</b>	<b>18,4</b>	
	Priem. očk. cena				18,34	17,86	12,4	x	
Hov. nízka roštenka bez kosti (výsek. úpr.)	Min. cena	*1	*1	5,68	5,68	5,72	-0,7	20,9	
	Max. cena			7,37	7,37	7,37		12,0	
	<b>Priemer. cena</b>			<b>6,95</b>	<b>6,89</b>	<b>6,83</b>	<b>0,9</b>	<b>12,4</b>	
	Priem. očk. cena			7,01	6,94	6,87	0,7	x	

Oblasť trhu: SKZ - západoslovenská oblasť (Bratislavský, Trnavský, Trenčiansky a Nitriansky kraj), SKS – stredoslovenská oblasť (Žilinský a Banskobystrický kraj), SKV - východoslovenská oblasť (Prešovský a Košický kraj), \*1) Menej ako 3 údaje.

**Odbytové ceny spracovateľov mäsa a mäsových výrobkov**

Ceny za 40. týždeň sa zisťovali v dňoch 10. 10. - 12. 10. 2011

Ceny sú za kg bez DPH

Názov produktu		SKZ	SKS	SKV	SR 40. týždeň	SR 38. týždeň	40./38. týždeň	38. týž. 11/10
		€/kg						%
Bravč. polovica, s hlavou, kožou, bez vnút. sadla	Min. cena	1,77	1,92	1,80	1,77	1,68	5,4	9,3
	Max. cena	1,93	2,63	1,90	2,63	2,18	20,6	37,7
	<b>Priemer. cena</b>	<b>1,78</b>	<b>2,22</b>	<b>1,80</b>	<b>1,83</b>	<b>1,81</b>	<b>1,0</b>	<b>9,9</b>
	Priem. očk. cena	1,78	1,92	1,80	1,80	1,80	-1,8	x
Bravč. polovica bez vnút. sadla, hlavy a prednej nožičky	Min. cena	1,87	*1	-	1,87	1,87		2,8
	Max. cena	2,08			2,33	2,46	-5,1	11,1
	<b>Priemer. cena</b>	<b>1,92</b>			<b>2,20</b>	<b>2,31</b>	<b>-5,0</b>	<b>10,1</b>
	Priem. očk. cena	1,92			2,20	2,31		x
Bravč. stehno s kosťou a kolenom	Min. cena	*1	-	2,33	1,99	1,99		-9,6
	Max. cena			3,65	3,65	3,65		6,7
	<b>Priemer. cena</b>			<b>2,98</b>	<b>2,70</b>	<b>2,78</b>	<b>-3,0</b>	<b>-8,4</b>
	Priem. očk. cena			3,00	2,71	2,80	0,4	x
Bravč. karé s kosťou	Min. cena	3,17	3,05	2,78	2,78	2,96	-6,1	-0,4
	Max. cena	3,84	3,37	3,59	3,84	3,87	-0,8	3,2
	<b>Priemer. cena</b>	<b>3,30</b>	<b>3,19</b>	<b>3,26</b>	<b>3,27</b>	<b>3,26</b>	<b>0,4</b>	<b>12,5</b>
	Priem. očk. cena	3,31	3,18	3,32	3,30	3,30	1,0	x
Bravč. krkovička s kosťou	Min. cena	2,60	2,66	2,42	2,42	2,40	0,8	11,5
	Max. cena	3,19	2,90	2,92	3,19	3,13	1,9	9,3
	<b>Priemer. cena</b>	<b>2,67</b>	<b>2,70</b>	<b>2,71</b>	<b>2,69</b>	<b>2,59</b>	<b>4,0</b>	<b>10,4</b>
	Priem. očk. cena	2,68	2,72	2,72	2,70	2,59	0,4	x
Bravč. bôčik s kosťou	Min. cena	1,86	1,91	2,03	1,86	1,91	-2,5	11,2
	Max. cena	2,97	2,28	2,36	2,97	3,09	-3,9	0,7
	<b>Priemer. cena</b>	<b>2,22</b>	<b>2,14</b>	<b>2,22</b>	<b>2,21</b>	<b>2,25</b>	<b>-1,8</b>	<b>13,0</b>
	Priem. očk. cena	2,24	2,13	2,33	2,27	2,28	2,3	x
Br. stehno bez kosti (úpr. na rezne)	Min. cena	2,77	3,36	3,19	2,77	2,89	-4,2	-2,1
	Max. cena	4,18	3,74	3,90	4,18	4,16	0,5	5,6
	<b>Priemer. cena</b>	<b>2,88</b>	<b>3,49</b>	<b>3,46</b>	<b>3,06</b>	<b>3,32</b>	<b>-7,9</b>	<b>2,0</b>
	Priem. očk. cena	2,90	3,43	3,41	3,06	3,29	-0,2	x
Bravč. plece bez kosti	Min. cena	2,52	2,60	2,55	2,52	2,44	3,3	5,4
	Max. cena	3,60	3,03	2,94	3,60	3,58	0,6	6,2
	<b>Priemer. cena</b>	<b>2,65</b>	<b>2,73</b>	<b>2,87</b>	<b>2,75</b>	<b>2,67</b>	<b>2,8</b>	<b>8,2</b>
	Priem. očk. cena	2,66	2,73	2,92	2,78	2,67	1,0	x
Špekáčky	Min. cena	1,59	1,72	1,62	1,59	1,59		1,9
	Max. cena	2,62	2,04	2,43	2,62	2,61	0,4	11,0
	<b>Priemer. cena</b>	<b>2,04</b>	<b>1,96</b>	<b>2,05</b>	<b>2,04</b>	<b>2,00</b>	<b>1,7</b>	<b>6,4</b>
	Priem. očk. cena	2,03	1,95	2,16	2,16	2,09	5,8	x
Párky obyčajné	Min. cena	1,26	1,45	1,37	1,26	1,26		18,9
	Max. cena	2,08	1,86	2,47	2,47	2,47		11,3
	<b>Priemer. cena</b>	<b>1,77</b>	<b>1,49</b>	<b>1,41</b>	<b>1,45</b>	<b>1,50</b>	<b>-3,5</b>	<b>7,8</b>
	Priem. očk. cena	1,78	1,49	1,50	1,53	1,54	5,4	x
Viedenské párky	Min. cena	*1	2,47	2,40	2,25	2,25		11,9
	Max. cena		3,04	3,29	3,29	3,33	-1,2	4,8
	<b>Priemer. cena</b>		<b>2,50</b>	<b>2,66</b>	<b>2,48</b>	<b>2,49</b>	<b>-0,7</b>	<b>12,6</b>
	Priem. očk. cena		2,50	2,69	2,49	2,51	0,8	x
Bratislavské párky	Min. cena	1,58	2,25	2,23	1,58	1,53	3,3	-1,3
	Max. cena	2,73	2,49	2,57	2,73	2,72	0,4	2,6
	<b>Priemer. cena</b>	<b>1,88</b>	<b>2,27</b>	<b>2,37</b>	<b>2,15</b>	<b>2,03</b>	<b>6,0</b>	<b>2,5</b>
	Priem. očk. cena	1,89	2,26	2,37	2,15	2,17	0,3	x
Spišské párky	Min. cena	2,29	2,85	2,78	2,29	2,29		
	Max. cena	4,35	4,35	4,48	4,48	4,51	-0,7	12,3
	<b>Priemer. cena</b>	<b>2,95</b>	<b>3,44</b>	<b>3,46</b>	<b>3,37</b>	<b>3,41</b>	<b>1,3</b>	<b>15,7</b>
	Priem. očk. cena	2,95	3,44	3,88	3,69	3,69	9,6	x
Slovenská saláma	Min. cena	1,19	*1	-	1,19	1,21	-1,7	0,9
	Max. cena	1,74			1,74	1,78	-2,0	4,3
	<b>Priemer. cena</b>	<b>1,24</b>			<b>1,34</b>	<b>1,41</b>	<b>-5,5</b>	<b>3,9</b>
	Priem. očk. cena	1,25			1,35	1,43	0,9	x

Oblasť trhu: SKZ – západoslovenská oblasť (Bratislavský, Trnavský, Trenčiansky a Nitriansky kraj), SKS – stredoslovenská oblasť (Žilinský a Banskobystrický kraj), SKV – východoslovenská oblasť (Prešovský a Košický kraj).

\*1) Menej ako 3 údaje



**Odbytové ceny spracovateľov mäsa a mäsových výrobkov**

Ceny za 40. týždeň sa zisťovali v dňoch 10. 10. - 12. 10. 2011

Ceny sú za kg bez DPH

Názov produktu	SKZ	SKS	SKV	SR 40. týždeň	SR 38. týždeň	40./38. týždeň	38. týž. 11/10	
	€/kg					%		
Šunková saláma	Min. cena	2,68	2,96	2,49	2,49	2,45	1,6	29,0
	Max. cena	4,67	3,33	2,81	4,67	4,62	1,1	12,0
	<b>Priemer. cena</b>	<b>3,22</b>	<b>3,00</b>	<b>2,77</b>	<b>2,93</b>	<b>2,83</b>	<b>3,4</b>	<b>11,1</b>
	Priem. očak. cena	3,23	2,99	3,06	3,07	2,97	5,0	x
Inovecká trvanlivá saláma	Min. cena	2,45	2,70	1,84	1,84	1,90	-3,2	-26,7
	Max. cena	3,69	3,33	2,78	3,69	3,68	0,3	5,1
	<b>Priemer. cena</b>	<b>2,88</b>	<b>2,77</b>	<b>2,77</b>	<b>2,78</b>	<b>2,76</b>	<b>0,9</b>	<b>4,3</b>
	Priem. očak. cena	2,87	2,90	2,87	2,86	2,84	3,0	x
Čingovská saláma	Min. cena	2,29	*1	2,66	2,29	2,45	-6,5	
	Max. cena	3,77		3,02	3,77	3,76	0,3	3,3
	<b>Priemer. cena</b>	<b>2,54</b>		<b>2,90</b>	<b>2,82</b>	<b>2,80</b>	<b>0,7</b>	<b>5,4</b>
	Priem. očak. cena	2,54		3,09	2,86	2,91	4,6	x
Saláma Nitran	Min. cena	3,26	4,40	3,30	3,26	2,75	18,6	-3,3
	Max. cena	5,78	4,92	4,79	5,78	5,74	0,7	0,9
	<b>Priemer. cena</b>	<b>3,30</b>	<b>4,47</b>	<b>4,04</b>	<b>3,88</b>	<b>4,06</b>	<b>-4,6</b>	<b>-7,0</b>
	Priem. očak. cena	3,29	4,47	4,54	4,12	4,20	6,3	x
Oravská údená slanina	Min. cena	2,48	3,21	3,09	2,48	2,48		
	Max. cena	5,34	3,48	4,06	5,34	5,23	2,1	10,3
	<b>Priemer. cena</b>	<b>2,86</b>	<b>3,32</b>	<b>3,78</b>	<b>3,07</b>	<b>3,42</b>	<b>-10,3</b>	<b>-1,3</b>
	Priem. očak. cena	2,84	3,32	3,86	3,07	3,46	0,0	x
Dusená šunka strojová	Min. cena	3,50	3,94	3,58	3,50	3,44	1,7	16,7
	Max. cena	5,12	4,08	4,27	5,12	5,11	0,2	5,8
	<b>Priemer. cena</b>	<b>3,98</b>	<b>3,94</b>	<b>3,79</b>	<b>3,91</b>	<b>3,83</b>	<b>2,1</b>	<b>9,7</b>
	Priem. očak. cena	3,98	3,94	3,89	3,93	3,86	0,5	x
Sur. výseková slanina chrbtová bez kože	Min. cena	1,00	0,90	*1	0,90	0,87	3,5	-6,3
	Max. cena	2,26	1,66		2,26	2,26		6,1
	<b>Priemer. cena</b>	<b>1,23</b>	<b>1,54</b>		<b>1,37</b>	<b>1,31</b>	<b>4,6</b>	<b>7,8</b>
	Priem. očak. cena	1,24	1,54		1,37	1,32	0,4	x
Bravč. masť (kartón)	Min. cena	0,93	*1	*1	0,93	0,93		12,1
	Max. cena	1,64			2,49	2,46	1,2	19,1
	<b>Priemer. cena</b>	<b>1,22</b>			<b>1,26</b>	<b>1,26</b>	<b>0,1</b>	<b>17,1</b>
	Priem. očak. cena	1,23			1,28	1,26	1,0	x
Bravč. masť 500 g balenie (cena za kg)	Min. cena	1,24	*1	*1	1,24	1,24		31,9
	Max. cena	2,18			2,18	2,18		0,9
	<b>Priemer. cena</b>	<b>1,78</b>			<b>1,78</b>	<b>1,83</b>	<b>-2,8</b>	<b>12,9</b>
	Priem. očak. cena	1,79			1,78	1,83	0,3	x
Údená lahôdka z karé	Min. cena	*1	3,58	3,49	3,49	3,60	-3,1	-5,7
	Max. cena		5,01	5,49	5,50	6,26	-12,1	-1,8
	<b>Priemer. cena</b>		<b>3,62</b>	<b>3,85</b>	<b>3,74</b>	<b>3,75</b>	<b>-0,2</b>	<b>-6,3</b>
	Priem. očak. cena		3,61	4,01	3,83	4,33	2,5	x
Údené stehno bez kosti	Min. cena	2,83	3,30	*1	2,83	2,91	-2,8	-5,7
	Max. cena	4,55	4,87		4,87	4,87		0,9
	<b>Priemer. cena</b>	<b>2,84</b>	<b>3,44</b>		<b>3,00</b>	<b>3,22</b>	<b>-6,9</b>	<b>-4,9</b>
	Priem. očak. cena	2,85	3,44		3,00	3,22	0,3	x
Údená rolka z pleca	Min. cena	*1	*1	3,29	2,61	2,58	1,2	4,8
	Max. cena			3,55	3,70	3,74	-1,1	4,5
	<b>Priemer. cena</b>			<b>3,40</b>	<b>3,01</b>	<b>2,72</b>	<b>10,8</b>	<b>16,0</b>
	Priem. očak. cena			3,46	3,04	2,75	1,2	x
Údený bok	Min. cena	2,52	*1	3,27	2,52	2,52		7,2
	Max. cena	3,94		3,47	3,94	4,02	-2,0	8,5
	<b>Priemer. cena</b>	<b>3,09</b>		<b>3,31</b>	<b>3,31</b>	<b>3,34</b>	<b>-1,0</b>	<b>8,8</b>
	Priem. očak. cena	3,09		3,34	3,31	3,27	0,2	x
Údená krkovička bez kosti	Min. cena	3,06	3,38	2,28	2,28	2,37	-3,8	-10,2
	Max. cena	4,88	3,53	4,69	4,88	4,88		7,5
	<b>Priemer. cena</b>	<b>3,18</b>	<b>3,43</b>	<b>2,44</b>	<b>2,78</b>	<b>2,79</b>	<b>-0,4</b>	<b>4,5</b>
	Priem. očak. cena	3,17	3,40	2,73	2,93	3,03	5,7	x

Oblasť trhu: SKZ – západoslovenská oblasť (Bratislavský, Trnavský, Trenčiansky a Nitriansky kraj), SKS – stredoslovenská oblasť (Žilinský a Banskobystrický kraj), SKV – východoslovenská oblasť (Prešovský a Košický kraj).

\*1) Menej ako 3 údaje

## Vývoj odbytových cien mäsa a mäsových výrobkov

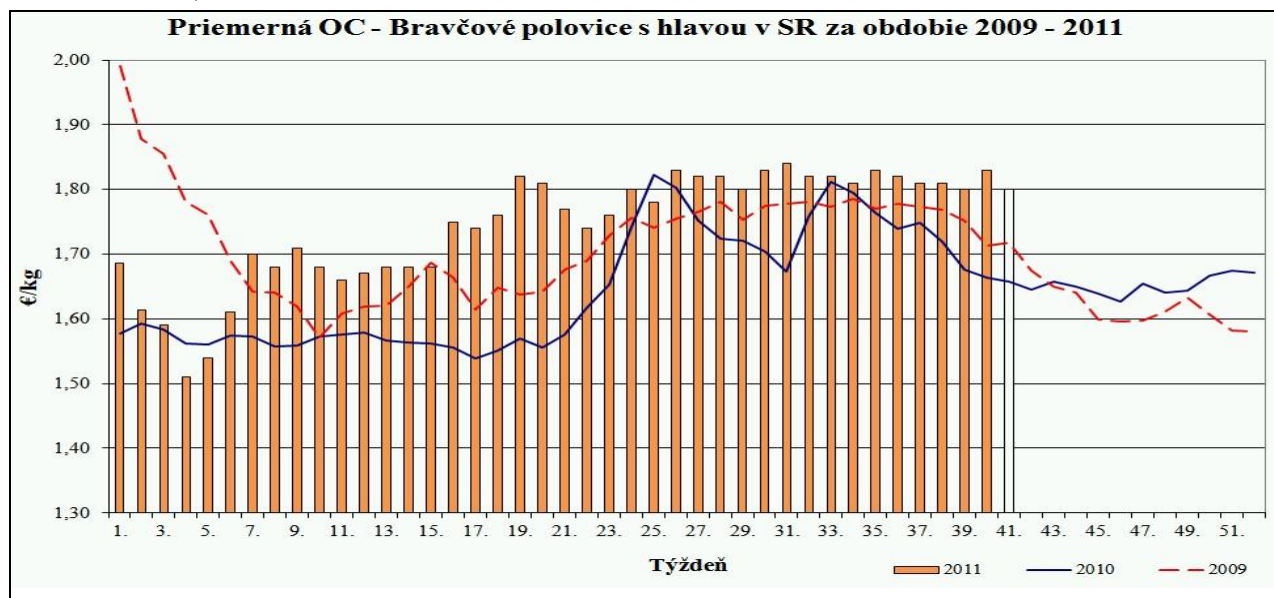
V 40. týždni 2011 v porovnaní s 38. týždňom sa zvýšili všetky priemerné ceny za jednotlivé sortimenty mäsa okrem bravčového mäsa, ktorého cena klesla o 1,1 % a údeného mäsa, pri ktorom sa priemerná cena stabilizovala. Najviac sa zvýšila odbytová cena mäsa z kráv (+1,7 %). Stúpila aj cena pri mäse z býkov o 1,1 %. Priemerná odbytová cena mäsových výrobkov sa upevnila.

Podľa hlásení od respondentov PPA – ATIS pri **mäse z býkov** sa v 40. týždni 2011 najvýraznejšie zvýšil predaj pri hovädzom prednom mäse s kosťou (+54,2 %), ktorého cena stúpila o 0,4 % (2,91 €/kg). Najviac sa znížil odbyt pri hovädzom zadnom mäse zo stehna až o 12,5 % pri zvýšení jeho ceny až o 2,1 % na 6,60 €/kg.

Medziročne bol pokles priemernej odbytovej ceny iba pri hovädzom prednom mäse bez kosti (-6,3 %). Ostatné ceny sa zvýšili od 10,8 % (hovädzia štvrť predná) až do 28,6 % (hovädzia nízka roštenka).

Pri **mäse z kráv** v 40. týždni 2011 najviac klesol odbyt pri hovädzom prednom mäse s kosťou (-38,9 %). Najvýraznejšie v tomto sortimente sa zvýšil predaj pri hovädzej sviečkovej v kuchynskej úprave o viac ako štvornásobne, pri ktorej priemerná odbytová cena padla až o 10,6 % na 16,32 €/kg.

V porovnaní s rovnakým obdobím minulého roka posilnili všetky priemerné odbytové ceny v sortimente mäsa z kráv od 1,4 % (hovädzia štvrť predná) až do 20,2 % (hovädzie predné mäso bez kosti).



Zdroj: PPA - ATIS

Predaj **bravčového mäsa** najviac stúpil v porovnaní s 38. týždňom 2011 pri bravčovom stehne bez kosti (+51,3 %), ktorého priemerná cena padla o 7,9 % na 3,06 €/kg. Naopak, najväčší pokles odbytu bol pri bravčovej krkovičke s kosťou (-59,9 %), jej odbytová cena posilnila o 4,0 % na 2,69 €/kg.

Medziročne stúpili ceny v celom sortimente od 2,0 % (bravčové stehno bez kosti) do 13,0 % (bravčový bôčik s kosťou). Oslabila len cena pri bravčovom stehne s kosťou (-8,4 %).

Predaj **mäsových výrobkov** sa najvýraznejšie zvýšil pri saláme Nitran (+78,6 %), jej cena oslabila o 4,6 % na 3,88 €/kg a pri Oravskej údenej slanine (+69,2 %) s prepadnutím ceny až o 10,3 % na 3,07 €/kg. Najviac klesol predaj pri Spišských párkoch o 32,4 % (+1,3 % na 3,37

€/kg a Čingovskej saláme o 25,3 % (+0,7 % na 2,82 €/kg).

V porovnaní s priemernými odbytovými cenami z 40. týždňa 2010 najviac oslabila odbytová cena pri saláme Nitran (-7,0 %). Najvyššie nad úroveň rovnakého obdobia minulého roka bola priemerná odbytová cena pri bravčovej masti balenej v kartóne (+17,1 %).

Pri **údenom mäse** sa v porovnaní s 38. týždňom tohto roka najvýraznejšie zvýšil predaj údeného stehna bez kosti o viac ako trojnásobne. Najväčší prepád predaja bol o 73,9 % pri údenej rolke z pleca v sieťke.

V porovnaní s minulým rokom najviac klesla cena pri údenej lahôdke z karé (-6,3 %). Najvyšší medziročný nárast bol pri priemernej odbytovej cene údenej rolky z pleca (+16,0 %).

PPA - ATIS

## Nákupné ceny dobytka a ošípaných od producentů v ČR

Kč/kg j. hm. bez DPH

Druh	Trieda	40. týždeň 2011			38. týždeň 2011			Rozdiel ceny
		Cena	Priem. hm.*	Podiel**	Cena	Priem. hm.*	Podiel**	
Býky A	E	84,50	805	1,5	79,00	857	2,1	5,50
	U	81,97	736	17,3	77,64	822	15,9	4,33
	R	78,41	680	57,9	76,03	694	59,1	2,38
	O	73,40	560	19,2	72,49	566	18,4	0,91
	P	64,48	376	3,9	63,55	481	4,4	0,93
	Spolu	78,11	657	100	75,28	670	100,0	2,83
Kravy D	E	-	-	-	-	-	-	-
	U	63,41	756	1,9	58,06	602	0,7	5,35
	R	62,43	658	31,6	62,81	680	34,7	-0,38
	O	56,11	549	37,9	56,30	555	34,4	-0,19
	P	46,21	450	28,6	46,49	455	30,2	-0,28
	Spolu	56,37	559	100	56,63	569	100,0	-0,26
Jalovice E	E	-	-	-	-	-	-	-
	U	66,41	626	0,5	64,75	775	0,5	1,66
	R	63,17	549	47,4	63,31	563	43,7	-0,14
	O	58,59	501	40,8	57,89	473	41,5	0,70
	P	54,10	339	11,3	49,45	333	14,2	4,65
	Spolu	60,65	506	100	59,85	494	100,0	0,80
Ošípané	S	38,85	109	10,1	38,77	109	13,1	0,08
	E	38,63	114	57,4	38,53	113	60,5	0,10
	U	36,45	118	25,9	36,35	118	22,1	0,10
	R	35,37	121	4,9	34,87	120	3,2	0,50
	O	31,67	121	0,8	31,38	121	0,4	0,29
	P	22,81	131	0,1	19,37	114	0,0	3,44
	Spolu S - U	38,05	114	93,6	38,04	113	95,7	0,01
	Spolu S - P	37,85	115	99,1	37,90	114	99,3	-0,05

 Zdroj: TIS<sup>CR</sup> SZIF

Kurz ECB k 26. 9. 2011 bol 1 EUR = 24,675 CZK a k 10. 10. 2011 bol 1 EUR = 24,780 CZK

Pozn.: \* - priemerná hmotnosť v kg živej hmotnosti, \*\* - podiel jednotlivých tried na celkovom nákupe jatočných zvierat v %.

## Vývoj nákupných cien jatočných zvierat v ČR

V 40. týždni oproti 38. týždňu sa nákupná cena jatočných býkov zvýšila o 3,8 % na 78,11 Kč/kg j. hm. (3,15 €/kg j. hm.). Priemerná nákupná cena kráv spolu oslabilo o 0,5 % na 56,37 Kč/kg j. hm. (2,27 €/kg j. hm.). Nákupná cena jalovic posilnila o 1,3 % na úroveň 60,65 Kč/kg j. hm. (2,45 €/kg j. hm.).

Do tried S, E, U bolo zaradených 93,6 % jatočných ošípaných. Nákupná cena jatočných ošípaných v triede E posilnila v porovnaní s 38. týždňom o 0,3 % na 38,63 Kč/kg j. hm. (1,56 €/kg j. hm.). Priemerná cena za triedy S až P spolu sa nepatrne oslabilo o 0,1 % na 37,85 Kč/kg j. hm. (1,53 €/kg j. hm.).

PPA - ATIS

Priemerné odbytové ceny vybraných druhov mäsa a výrobkov v ČR *Kč/kg bez DPH*

Názov produktu	27. 9. 2010	13. 9. 2011	27. 9. 2011	27. 9./13. 9. 2011	27. 9. 2011/2010
				vývoj v %	
Hovädzia štvrť predná	76,91	78,96	<b>79,31</b>	0,4	3,1
Hovädzia štvrť zadná	92,29	91,12	<b>92,57</b>	1,6	0,3
Hovädzie predné bez kosti	94,55	99,85	<b>100,27</b>	0,4	6,0
Hovädzie zadné bez kosti	127,07	128,88	<b>124,96</b>	-3,0	-1,7
Hovädzie predné s kost'ou	58,89	60,49	<b>59,53</b>	-1,6	1,1
Hovädzia sviečková	354,43	427,63	<b>403,29</b>	-5,7	13,8
Hovädzia nízka roštenka	161,40	170,41	<b>167,05</b>	-2,0	3,5
Bravčová polovica s hl. a sadlom	41,60	43,64	<b>44,07</b>	1,0	5,9
Bravčová polovica s hl. bez sadla	46,02	48,75	<b>46,48</b>	-4,7	1,0
Bravčová polovica bez hlavy	49,00	51,13	<b>51,43</b>	0,6	5,0
Bravčový predok	49,87	51,69	<b>50,92</b>	-1,5	2,1
Bravčové stehno s kost'ou	56,65	57,83	<b>58,46</b>	1,1	3,2
Bravčové karé	78,33	77,53	<b>79,33</b>	2,3	1,3
Bravčová krkovička	65,99	69,55	<b>62,30</b>	-10,4	-5,6
Bravčový bôčik	45,67	48,52	<b>48,59</b>	0,1	6,4
Bravčové stehno bez kosti	78,56	81,43	<b>78,26</b>	-3,9	-0,4
Bravčové plece bez kosti	64,90	72,40	<b>71,66</b>	-1,0	10,4
Špekáčky	54,59	56,23	<b>57,94</b>	3,0	6,1
Jemné párky	45,10	47,97	<b>50,41</b>	5,1	11,8
Párky obyčajné	37,18	41,32	<b>44,15</b>	6,8	18,7
Slovenská saláma	33,98	36,75	<b>38,73</b>	5,4	14,0
Gothajská saláma	40,89	41,86	<b>44,36</b>	6,0	8,5
Šunková saláma	70,80	69,57	<b>73,81</b>	6,1	4,3
Turistická trvanlivá saláma	80,14	81,98	<b>84,18</b>	2,7	5,0
Vysočina	79,20	81,57	<b>82,73</b>	1,4	4,5
Selská saláma	71,36	74,80	<b>77,62</b>	3,8	8,8
Poličan	107,33	102,41	<b>105,50</b>	3,0	-1,7
Debrecínska pečeň	94,15	89,62	<b>97,49</b>	8,8	3,5
Anglická slanina	79,17	77,21	<b>90,90</b>	17,7	14,8
Lahôdková pečeňovka	55,05	52,61	<b>65,22</b>	24,0	18,5
Údená rolka z pleca	79,60	70,07	<b>76,05</b>	8,5	-4,5
Dusená šunka	84,01	81,77	<b>92,68</b>	13,3	10,3

 Zdroj: TIS<sup>ČR</sup> SZIF

Kurz ECB k 13. 9. 2011 bol 1 EUR = 24,551 CZK a k 27. 9. 2011 bol 1 EUR = 24,478 CZK

**Prehľad nákupných cien jatočných zvierat v EÚ**
*EUR/100 kg jat. hm. vychl.*

V týždni do:	Býky A (do 2 rokov) R3			Vývoj (%) 2011/2010	Býky B (nad 2 roky) R3			Vývoj (%) 2011/2010
	10. 10. 10	2. 10. 11	9. 10. 11		10. 10. 10	2. 10. 11	9. 10. 11	
Belgicko	256,210	281,410	<b>281,510</b>	9,9	-	-	-	-
Bulharsko	-	318,484	-	-	254,131	-	-	-
Česko	296,024	324,661	<b>317,926</b>	7,4	285,121	310,427	<b>304,229</b>	6,7
Dánsko	317,911	365,905	<b>361,551</b>	13,7	221,464	232,067	-	-
Nemecko	318,530	368,200	<b>371,280</b>	16,6	283,250	338,640	<b>335,580</b>	18,5
Estónsko	-	-	-	-	-	-	-	-
Grécko	424,330	431,320	<b>417,310</b>	-1,7	-	-	-	-
Španielsko	321,060	362,937	<b>366,170</b>	14,1	-	-	-	-
Francúzsko	314,000	356,000	<b>362,000</b>	15,3	232,000	253,000	<b>354,000</b>	52,6
Írsko (voly R3)	296,050	348,230	<b>345,620</b>	16,7	220,180	283,570	<b>283,840</b>	28,9
Taliano	336,860	381,800	<b>375,980</b>	11,6	-	-	-	-
Cyprus	-	-	-	-	-	-	-	-
Lotyšsko	-	245,890	-	-	-	-	-	-
Litva	237,723	299,557	<b>298,873</b>	25,7	235,542	301,825	<b>388,731</b>	65,0
Luxembursko	328,300	341,240	<b>347,610</b>	5,9	-	-	-	-
Maďarsko	-	-	-	-	-	-	-	-
Malta	242,250	277,710	<b>277,710</b>	14,6	-	-	-	-
Holandsko	259,130	288,670	<b>331,340</b>	27,9	-	-	-	-
Rakúsko	323,690	331,850	<b>367,160</b>	13,4	300,350	327,620	<b>336,430</b>	12,0
Poľsko	248,140	301,217	<b>315,646</b>	27,2	247,998	309,865	<b>315,885</b>	27,4
Portugalsko	331,800	321,000	<b>349,100</b>	5,2	-	-	<b>300,000</b>	-
Rumunsko	257,422	247,844	<b>275,183</b>	6,9	-	-	<b>249,112</b>	-
Slovensko	302,480	314,670	<b>342,800</b>	13,3	293,480	340,330	<b>336,160</b>	14,5
<b>Slovensko</b>	<b>271,690</b>	<b>311,750</b>	<b>295,560</b>	<b>8,8</b>	<b>280,870</b>	<b>295,760</b>	<b>284,260</b>	<b>1,2</b>
Fínsko	329,120	297,000	<b>356,350</b>	8,3	-	-	-	-
Švédsko	320,186	306,489	<b>347,435</b>	8,5	282,156	297,178	<b>306,612</b>	8,7
Veľká Británia	285,834	334,479	<b>367,592</b>	28,6	-	-	-	-
<b>EÚ**</b>	<b>317,091</b>	<b>317,720</b>	<b>363,349</b>	<b>14,6</b>	<b>261,972</b>	<b>305,685</b>	<b>303,093</b>	<b>15,7</b>

V týždni do:	Kravy O3			Vývoj (%) 2011/2010	Jalovice R3			Vývoj (%) 2011/2010
	10. 10. 10	2. 10. 11	9. 10. 11		10. 10. 10	2. 10. 11	9. 10. 11	
Belgicko	217,460	263,590	<b>263,230</b>	21,0	266,500	288,500	<b>288,000</b>	8,1
Bulharsko	176,813	212,997	<b>210,891</b>	19,3	-	-	-	-
Česko	191,809	232,243	<b>228,856</b>	19,3	237,669	270,929	<b>261,124</b>	9,9
Dánsko	242,122	286,892	<b>279,459</b>	15,4	301,143	338,627	<b>337,904</b>	12,2
Nemecko	231,390	289,680	<b>291,720</b>	26,1	296,660	336,600	<b>336,600</b>	13,5
Estónsko	155,324	204,080	<b>219,500</b>	41,3	-	-	-	-
Grécko	192,750	187,600	<b>193,460</b>	0,4	404,520	406,810	<b>400,710</b>	-0,9
Španielsko	178,025	207,497	<b>201,602</b>	13,2	333,674	354,370	<b>362,846</b>	8,7
Francúzsko	274,000	303,000	<b>305,000</b>	11,3	328,000	348,000	<b>351,000</b>	7,0
Írsko	234,140	292,460	<b>292,690</b>	25,0	292,730	351,140	<b>350,670</b>	19,8
Taliano	219,900	269,620	<b>265,590</b>	20,8	391,530	386,590	<b>396,770</b>	1,3
Cyprus	-	-	-	-	-	-	-	-
Lotyšsko	163,807	212,507	<b>211,222</b>	28,9	156,615	226,153	<b>190,874</b>	21,9
Litva	176,920	235,771	<b>231,786</b>	31,0	186,594	234,311	<b>222,365</b>	19,2
Luxembursko	257,740	299,000	<b>307,720</b>	19,4	331,440	347,210	<b>349,170</b>	5,3
Maďarsko	199,072	250,808	<b>230,274</b>	15,7	224,422	254,970	-	-
Malta	-	-	-	-	-	-	-	-
Holandsko	217,460	268,500	<b>260,710</b>	19,9	208,160	295,460	<b>277,980</b>	33,5
Rakúsko	220,200	261,200	<b>258,510</b>	17,4	294,030	326,580	<b>318,350</b>	8,3
Poľsko	199,674	245,163	<b>247,672</b>	24,0	225,042	265,501	<b>268,441</b>	19,3
Portugalsko	181,300	198,300	<b>191,900</b>	5,8	-	340,400	<b>345,200</b>	-
Rumunsko	190,232	209,172	<b>214,014</b>	12,5	266,777	272,628	<b>271,569</b>	1,8
Slovensko	154,210	217,710	<b>220,900</b>	43,2	273,120	306,740	<b>308,360</b>	12,9
<b>Slovensko</b>	<b>179,320</b>	<b>215,820</b>	<b>192,600</b>	<b>7,4</b>	-	-	<b>210,870</b>	-
Fínsko	212,970	217,780	<b>214,710</b>	0,8	295,430	-	<b>289,880</b>	-1,9
Švédsko	256,730	277,258	<b>274,848</b>	7,1	309,520	334,095	<b>334,664</b>	8,1
Veľká Británia	217,646	300,614	<b>302,753</b>	39,1	303,026	376,755	<b>379,870</b>	25,4
<b>EÚ**</b>	<b>231,673</b>	<b>275,593</b>	<b>275,422</b>	<b>18,9</b>	<b>322,485</b>	<b>352,023</b>	<b>356,161</b>	<b>10,4</b>

*Zdroj údajov: Európska komisia, \*\*vážený priemer*
**Poznámka:** Cena je fco bitúnok. Od 1. 1. 2011 sú k cenám jatočného hovädzieho dobytku za SR pripočítavané paušálne dopravné náklady vo výške 3,72 €/100 kg j. hm.

## Prehľad nákupných cien jatočných zvierat v EÚ

EUR/100 kg jat. hm. vychl.

V týždni do:	Ošípané – trieda E			Vývoj (%) 2011/2010	Odstavčatá*			Vývoj (%) 2011/2010
	10. 10. 10	2. 10. 11	9. 10. 11		10. 10. 10	2. 10. 11	9. 10. 11	
Belgicko	127,000	141,800	<b>142,700</b>	12,4	32,500	34,000	<b>34,000</b>	4,6
Bulharsko	163,176	171,684	<b>171,556</b>	5,1	-	-	-	-
Česko	144,766	156,775	<b>155,619</b>	7,5	52,148	48,740	<b>46,610</b>	-10,6
Dánsko	126,225	139,211	<b>142,551</b>	12,9	36,084	41,250	<b>42,320</b>	17,3
Nemecko	140,750	158,100	<b>156,060</b>	10,9	37,900	87,700	<b>38,700</b>	2,1
Estónsko	141,934	159,780	<b>161,890</b>	14,1	39,733	45,050	<b>43,270</b>	8,9
Grécko	167,140	175,500	<b>175,500</b>	5,0	-	-	-	-
Španielsko	136,260	160,020	<b>160,020</b>	17,4	25,890	29,080	<b>29,080</b>	12,3
Francúzsko	129,000	144,000	<b>144,000</b>	11,6	21,800	23,400	<b>23,400</b>	7,3
Írsko	133,680	147,930	<b>146,040</b>	9,2	-	-	-	-
Taliansko	160,970	188,300	<b>190,560</b>	18,4	51,590	53,900	<b>53,900</b>	4,5
Cyprus	175,000	177,000	<b>177,000</b>	1,1	-	-	-	-
Lotyšsko	141,935	165,068	<b>164,182</b>	15,7	-	-	-	-
Litva	141,248	148,653	<b>148,390</b>	5,1	-	-	-	-
Luxembursko	144,000	156,300	<b>156,300</b>	8,5	31,100	39,500	<b>34,600</b>	11,3
Maďarsko	145,252	152,453	<b>151,911</b>	4,6	23,760	29,570	<b>27,300</b>	14,9
Malta	182,000	177,000	<b>177,000</b>	-2,7	80,000	80,000	<b>80,000</b>	0,0
Holandsko	127,670	141,360	<b>141,260</b>	10,6	22,750	23,000	<b>23,000</b>	1,1
Rakúsko	135,600	152,180	<b>152,140</b>	12,2	-	-	-	-
Poľsko	135,472	152,428	<b>155,047</b>	14,4	24,136	30,130	<b>30,380</b>	25,9
Portugalsko	149,000	160,000	<b>160,000</b>	7,4	44,000	28,000	<b>28,000</b>	-36,4
Rumunsko	162,963	160,029	<b>160,080</b>	-1,8	-	-	-	-
Slovinsko	138,080	152,340	<b>153,190</b>	10,9	-	-	-	-
<b>Slovensko</b>	<b>147,060</b>	<b>164,480</b>	<b>164,690</b>	<b>12,0</b>	<b>40,000</b>	<b>47,810</b>	<b>50,400</b>	<b>26,0</b>
Fínsko	148,430	152,230	<b>151,190</b>	1,9	48,740	49,170	<b>45,600</b>	-6,4
Švédsko	155,137	155,572	<b>156,853</b>	1,1	59,437	61,570	<b>59,620</b>	0,3
Veľká Británia	154,813	162,229	<b>162,229</b>	4,8	51,386	46,410	<b>46,410</b>	-9,7
<b>EÚ**</b>	<b>138,806</b>	<b>154,828</b>	<b>155,159</b>	<b>11,8</b>	<b>32,531</b>	<b>34,460</b>	<b>34,530</b>	<b>6,1</b>
= % zo zákl.	92,0	102,6	102,8					
Zákl. cena od:		01.07.94	<b>01.07.95</b>					
		156,980	<b>150,939</b>					

V týždni do:	Lahké jahňatá			Vývoj (%) 2011/2010	Ťažké jahňatá			Vývoj (%) 2011/2010
	10. 10. 10	2. 10. 11	9. 10. 11		10. 10. 10	2. 10. 11	9. 10. 11	
Belgicko	-	-	-	-	443,890	491,200	<b>486,390</b>	9,6
Nemecko	-	-	-	-	406,090	468,180	<b>478,380</b>	17,8
Grécko	579,062	627,570	<b>616,970</b>	6,5	-	-	-	-
Španielsko	695,850	732,050	<b>759,290</b>	9,1	563,290	657,750	<b>662,870</b>	17,7
Francúzsko	-	-	-	-	574,000	613,000	<b>619,000</b>	7,8
Írsko	-	-	-	-	393,130	409,620	<b>411,060</b>	4,6
Taliansko	549,480	514,830	<b>516,050</b>	-6,1	-	-	-	-
Cyprus	624,000	506,000	<b>517,000</b>	-17,1	-	-	-	-
Maďarsko	550,323	625,110	<b>690,890</b>	25,5	-	-	-	-
Holandsko	-	-	-	-	447,290	510,550	<b>524,470</b>	17,3
Rakúsko	-	-	-	-	501,000	519,000	<b>527,000</b>	5,2
Poľsko	-	-	-	-	330,020	377,890	<b>353,450</b>	7,1
Portugalsko	432,000	412,000	<b>448,000</b>	3,7	-	-	-	-
Rumunsko	-	-	-	-	175,675	216,590	<b>224,340</b>	27,7
Slovinsko	414,170	382,420	<b>424,160</b>	2,4	-	-	-	-
<b>Slovensko</b>	<b>370,710</b>	<b>433,340</b>	<b>433,340</b>	<b>16,9</b>	-	-	-	-
Švédsko	-	-	-	-	341,625	352,500	<b>342,520</b>	0,3
Veľká Británia	-	-	-	-	397,308	431,830	<b>430,770</b>	8,4
<b>EÚ**</b>	<b>628,911</b>	<b>650,700</b>	<b>664,410</b>	<b>5,6</b>	<b>446,779</b>	<b>452,040</b>	<b>454,950</b>	<b>1,8</b>

Zdroj údajov: Európska komisia, \*EUR/ks, \*\*vážený priemer

Poznámka: Cena je fco bitúnok. Od 1. 1. 2011 sú k cenám jatočných ošípaných za SR pripočítavané paušálne dopravné náklady vo výške 2,48 €/100 kg j. hm. a k cenám jahniat 9,87 €/100 kg j. hm.

**Producentenské ceny jatočných zvierat v Srbsku**
*€/100 kg j. hm. bez DPH*

Druh zvierat'a	40. t. 2010	39. t. 2011	40. t. 2011	Vývoj 40./39. 2011	Vývoj 40. 11/40. 10	Prepočet na €/kg
1. Ošípané	121,64	136,57	117,06	-14,3	-3,8	1,17
2. Odstavčatá*	1,40	1,46	1,46	-	4,3	1,46
3. Býky	159,07	165,84	175,59	5,9	10,4	1,76
4. Kravy	93,57	107,31	97,55	-9,1	4,3	0,98
5. Tel'atá	280,70	302,41	292,65	-3,2	4,3	2,93
6. Ovce*	1,87	1,95	1,95	-	4,3	1,95

*Zdroj: AgriMIS Eastern Europe*
*Poznámky: \* - ceny v €/kg ž. hm., vývoj - v %*
**Nové predpisy v sektore jatočných zvierat a mäsa**

**Vykonávacie rozhodnutie komisie EÚ číslo 2011/648 zo 4. októbra 2011**, ktorým sa mení a dopĺňa rozhodnutie 2008/185/ES, pokiaľ ide o zahrnutie Belgicka do zoznamu členských štátov bez výskytu Aujeszkého choroby.

**Vykonávacie rozhodnutie komisie EÚ číslo 2011/674 z 12. októbra 2011**, ktorým sa mení a dopĺňa rozhodnutie 2004/558/ES, pokiaľ ide o status bez výskytu infekčnej bovinnej rinotra-

cheitídy, týkajúci sa určitých regiónov v Nemecku.

**Vykonávacie rozhodnutie komisie EÚ číslo 2011/675 z 12. októbra 2011**, ktorým sa mení a dopĺňa rozhodnutie 2003/467/ES, pokiaľ ide o vyhlásenie Lotyšska bez výskytu tuberkulózy a určitých územných oblastí v Portugalsku za oblasti bez výskytu enzootickej leukózy hovädzieho dobytku.

*Úradný vestník EÚ*
**Prognózy na trhu s hovädzím mäsom v Argentíne**

Podľa analytikov z USDA sa očakáva v roku 2012 nárast produkcie hovädzieho mäsa v Argentíne na 2,6 mil. t z tohtoročných 2,5 mil. t. Zvýšenie produkcie by malo prispieť k nárastu vývozu o 15,4 % na 300 tis. t. Ak sa aj podarí naplniť túto predpoveď, tak tento obchod bude na oveľa nižšej úrovni ako pred niekoľkými rokmi.

V roku 2009 Argentína vyviezla viac ako 600 tis. t hovädzieho mäsa, vďaka čomu sa umiestnila medzi prvými piatimi najväčšími vývozcami hovädzieho mäsa na svete. Odvtedy Argentína klesla pod prvú desiatku najväčších vývozcov hovädzieho mäsa. Dokonca ju preskočili aj jej menší susedia, ako sú Uruguaj a Paraguaj. V roku 2012 budú jej najdôležitejšími trhmi pre vysokokvalitné hovädzie mäso štáty Európskej únie, zatiaľ čo v prípade obchodu s mrazenými

prednými štvrťami bez kosti to bude Rusko a Izrael. Problémy Paraguaja so slintačkou a krívačkou môžu pomôcť Argentíne predat' viac hovädzieho mäsa do Čile a ďalších krajín Južnej Ameriky.

Naposledy vzbudil značnú polemiku plán vlády na podporu zvýšenia exportu hovädzieho mäsa z Argentíny do roku 2020 na úroveň 1,3 mil. t. Podľa zástupcov mäsového priemyslu vláda nepredložila žiadne konkrétne opatrenia, ktoré by prispeli k zvýšeniu obchodu.

Medzitým vznik nákazy slintačky a krívačky v Paraguaji vyvolal obavy z preniknutia vírusu do susedných štátov a k následnej strate statusu Argentíny ako krajiny bez výskytu chorôb, ktoré by mohlo ohroziť oživenie vývozu hovädzieho mäsa.

*FAMMU/FAPA*
**Bilancia na trhu s hovädzím mäsom v Argentíne**

Ukazovateľ	2010	2011	2012	2011/2010	2012/2011
zabitia (tis. ks)	11 800	10 700	11 200	-9,3	4,7
produkcia (tis. t)	2 600	2 500	2 600	-3,8	4,0
export (tis. t)	298	260	300	-12,8	15,4
spotreba (tis. t)	2 305	2 242	2 302	-2,7	2,7

*Zdroj: USDA*

## Najlacnejšie bravčové mäso zo stehna vo Varšave

V 35. týždni 2011 sa cena chladeného **bravčového stehna bez kosti** v desiatich európskych metropolách (Tallin, Riga, Vilnius, Varšava, Praha, Bratislava, Budapešť, Helsinki, Berlín a Štokholm) pohybovala od 4,80 €/kg vo Varšave do 10,79 €/kg v Helsinkách. Priemerná cena bravčového stehna bez kosti bola v našom hlavnom meste 5,58 €/kg, čo bolo viac ako v Prahe (5,29 €/kg), vo Varšave (4,80 €/kg) aj v Budapešti (4,92 €/kg). V porovnaní s **22. týždňom 2011** cena chladeného bravčového stehna bez kosti stúpla len v Bratislave (+1,6 %) a Štokholme (+42,0 %). Stabilizovala sa v Talline na 5,69 €/kg a nepatrne klesla priemerná cena v Budapešti (-0,6 %). V ostatných sledovaných hlavných mestách bravčové stehno bez kosti zlacnelo od 4,5 % (Tallin) do 17,6 % (Varšava). **Medziročne** posilnila priemerná cena bravčového stehna bez kosti najmä v Štokholme (+24,5 percenta), v Bratislave (+23,5 %) a v Prahe (+21,5 %). Viac spotrebiteľia zaplatili aj vo Vilniuse (+9,2 %), Budapešti (+7,0 %), Talline (+3,6 %) a v Helsinkách (+1,2 %). Naopak, bravčové stehno bez kosti medziročne zlacnelo vo Varšave (-17,4 %), Berlíne (-15,9 %) a tiež v Rige (-5,4 %).

Priemerná spotrebiteľská cena chladeného **hovädzieho mäsa bez kosti** sa v 35. týždni 2011 pohybovala od 6,86 €/kg v Budapešti do 34,90 €/kg v Berlíne. Cena hovädzieho stehna bez kosti bola v našom hlavnom meste vyššia ako v Prahe (7,84 €/kg) aj v Budapešti (6,86 €/kg), ale podstatne nižšia ako vo Varšave (18,59

€/kg). V porovnaní s posledným zisťovaním cien (**22. týždeň 2011**) zlacnelo chladené hovädzie stehno bez kosti v Budapešti (-1,3 %), Varšave (-7,9 %) a v Štokholme (-24,5 %). V Bratislave chladené hovädzie stehno bez kosti zdraželo o 1,3 % z 8,41 €/kg na 8,54 €/kg. Najviac si zákazníci priplatili v porovnaní s 22. týždňom 2011 v Helsinkách o 1,9 €/kg. **Medziročne** zlacnela cena chladeného hovädzieho mäsa zo stehna len vo Varšave (-8,7 %) aj v Štokholme (-17,2 %). V ostatných metropolách zdraželo hovädzie zadné zo stehna od 3,8 % (Tallin) do 30,4 % (Helsinki). V Bratislave medziročne posilnila cena tohto výrobku o 4,7 % (z 8,16 €/kg na 8,54 €/kg).

Cena **Viedenských párkov** sa pohybovala v 35. týždni 2011 od 2,89 €/kg v Tallinne do 7,91 €/kg v Štokholme. V Bratislave bola ich cena 4,42 €/kg, čo bolo o 1,37 €/kg viac ako vo Varšave, ale o 2,10 €/kg menej ako v Prahe. V porovnaní s **22. týždňom tohto roka** spotrebiteľská cena Viedenských párkov oslabil len vo Varšave (-27,3 %) a v Helsinkách (-12,6 %). Najviac stúpla cena Viedenských párkov v Prahe (+39,0 %). Aj v našom hlavnom meste sme si priplatili za Viedenské párky (+0,11 €/kg). V porovnaní s **35. týždňom 2010** oslabil ich spotrebiteľská cena vo Varšave (-29,8 %) a v Helsinkách (-10,2 %). Obyvatelia Prahy si medziročne priplatili až o 29,9 % viac (+1,5 €/kg). V medziročnom porovnaní sme v Bratislave zaplatili o 13,9 % viac.

PPA - ATIS

### Ceny v 35. týždni 2011

Cena za €/kg

DPH	20 %	22 %	21 %	5 %	5 %	20 %	15 %	17 %	7 %	6 %	12 %
Produkt	EE	LV	LT	PL	CZ	SK	HU	FI	DE	NL	SE
Bravčové zo stehna	5,69	5,45	5,25	4,80	5,29	5,58	4,92	7,79	7,14	n. a	6,48
Hovädzie zo stehna	10,08	7,31	n. a.	18,59	7,84	8,54	6,86	21,79	34,90	n. a.	8,54
Viedenské párky	2,89	4,72	6,17	3,05	6,52	4,42	n. a.	6,00	5,96	n. a.	7,91
	- najnižšia cena						- najvyššia cena				

Legenda: EE – Tallinn, LV – Riga, LT – Vilnius, PL – Varšava, CZ – Praha, SK – Bratislava, HU – Budapešť, FI – Helsinki, DE – Berlín, SE – Štokholm; n. a. – nebola uvedená cena



## Spotrebiteľské a odbytové ceny mäsa na Slovensku v septembri 2011

### Spotrebiteľské ceny

Podľa ŠÚ SR, v septembri 2011 vzrástli medziročne **spotrebiteľské ceny** všetkých sledovaných druhov mäsa aj mäsových výrobkov. V porovnaní s rovnakým obdobím minulého roka ceny mäsa stúpili od 5,5 % (bravčová krkovička s kosťou) do 8,9 % (bravčové karé s kosťou). Spotrebiteľské ceny sledovaných mäsových výrobkov medziročne vzrástli od 0,5 % (trvanlivá saláma) do 7,8 % (jemné párky). V porovnaní s augustom 2011 sa zvýšili ceny pri mäsách od 0,3 % (bravčový bôčik s kosťou) do 0,8 % (hovädzie mäso predné bez kosti). Spotrebiteľská cena bravčového karé s kosťou sa stabilizovala na 4,51 €/kg. Pokles ceny bol pri bravčovom pliecku bez kosti (-0,5 %), bravčovej krkovičke s kosťou (-1,0 %) a pri bravčovom stehne bez kosti (-1,7 %). Spotrebiteľská cena mäsových výrobkov medzimesačne stúpila od 0,4 % (trvanlivá saláma) do 0,6 % (šunková saláma). Klesla len cena jemných párkov (-0,9 %).

### Odbytové ceny

**Odbytové ceny bravčového mäsa** od výrobcov (podľa respondentov PPA – ATIS) v septembri 2011: **bravčové karé s kosťou** predávali respondenti v priemere za 3,31 €/kg, čo bol medziročný nárast o 12,6 %. Odbytová cena **bravčovej krkovičky s kosťou** bola v septembri tohto roku 2,62 €/kg, čo bol nárast o 4,3 % oproti rovnakému obdobiu minulého roka. Odbytová cena **bravčového bôčiku s kosťou** bola v septembri na úrovni 2,23

€/kg, medziročne to bol nárast o 11,5 %. Priemerná odbytová mesačná cena **bravčového stehna bez kosti** bola 3,26 €/kg, jeho cena medziročne stúpila o 8,3 %. Priemerná mesačná odbytová cena **bravčového pleca bez kosti** v porovnaní s rovnakým obdobím minulého roka vzrástla o 1,4 % na 2,60 €/kg. Oproti septembru 2010 stúpila mesačná odbytová cena bravčového mäsa pri všetkých sledovaných druhoch mäsa. Odbytová cena **dusenej šunky** (3,80 €/kg) v porovnaní s rovnakým obdobím minulého roka posilnila až o 15,7 % a pri **šunkovej saláme** (2,87 €/kg) o 11,8 percenta.

V medzimesačnom porovnaní **odbytových cien** od výrobcov v septembri 2011 zlacneli zo sledovaných druhov bravčového mäsa bravčové karé s kosťou (-0,4 %) a bravčová krkovička s kosťou (-0,9 %). Naopak, zdraželi: bravčové plece bez kosti (+0,2 %), bravčový bôčik bez kosti (+0,2 %) a bravčové stehno bez kosti (+2,9 %). Cena šunkovej salámy v porovnaní s augustom 2011 oslabilo o 3,8 % a naopak, cena dusenej šunky posilnila o 4,4 %.

Nad úroveň **päťročného priemeru** bola mesačná odbytová cena šunkovej salámy (+3,4 %), dusenej šunky (+1,1 %) a bravčového bôčiku s kosťou (+0,4 %). Ostatné ceny zostali pod úrovňou päťročného priemeru od 6,0 % (bravčové karé s kosťou) do 12,2 % (bravčové plece bez kosti).

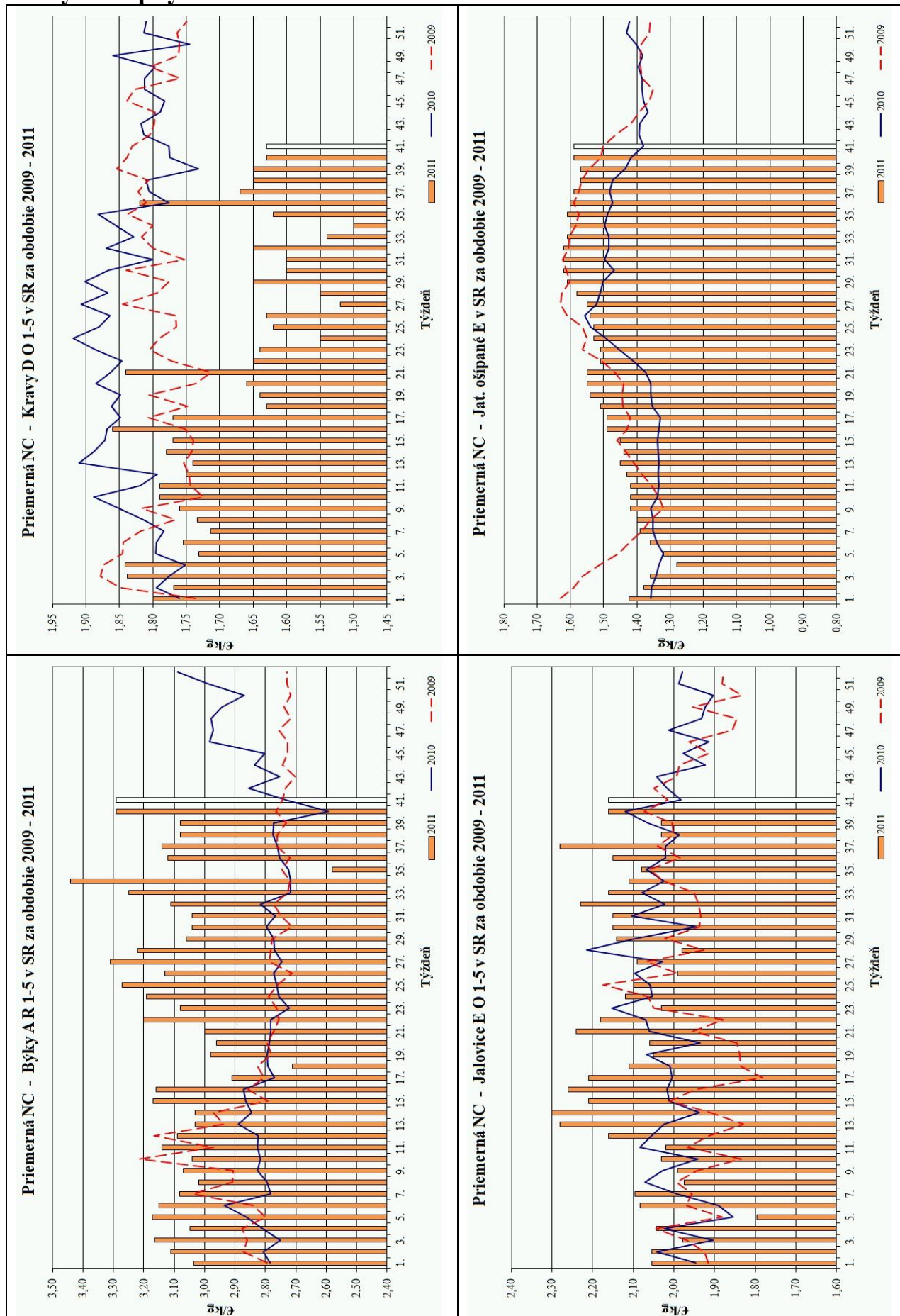
PPA - ATIS

### Vývoj spotrebiteľských cien v SR

Produkt	Septem-ber 2010	Január 2011	Jún 2011	August 2011	Septem-ber 2011	Sep.11/ August 11	September 2011/2010
	v €/kg					vývoj v %	
Hov. mäso predné b. k.	5,91	5,87	6,19	6,31	<b>6,36</b>	0,8	7,6
Hov. mäso zadné b. k.	7,36	7,49	7,68	7,87	<b>7,91</b>	0,5	7,5
Bravčové karé s k.	4,14	4,14	4,34	4,51	<b>4,51</b>	0,0	8,9
Bravčová krkovička s k.	3,61	3,47	3,71	3,85	<b>3,81</b>	-1,0	5,5
Bravčový bôčik s k.	2,91	2,88	3,00	3,11	<b>3,12</b>	0,3	7,2
Bravčové stehno b. k.	4,28	4,29	4,58	4,65	<b>4,57</b>	-1,7	6,8
Bravčové pliecko b. k.	3,63	3,59	3,81	3,94	<b>3,92</b>	-0,5	8,0
Jemné párky	3,20	3,21	3,38	3,48	<b>3,45</b>	-0,9	7,8
Šunková saláma	4,52	4,50	4,63	4,68	<b>4,71</b>	0,6	4,2
Trvanlivá saláma	7,35	7,15	7,33	7,36	<b>7,39</b>	0,4	0,5
Dusená šunka bravčová	5,97	5,99	6,06	6,11	<b>6,14</b>	0,5	2,8

Zdroj: ŠÚ SR

<b>Vydavateľ:</b> PPA–ATIS Dobrovičova 12 815 26 Bratislava ISSN 1336-4383	<b>Redakcia:</b> Ing. Jana Gregušová, Ing. Vasil Gvozdiak Tel.: 0915 762 192 Fax: 02/53 418 151 e-mail: <a href="mailto:atis@apa.sk">atis@apa.sk</a>	©Rozmnožovanie a využívanie informácií je možné len po písomnej dohode s PPA – ATIS. Všetky trhové informácie sú spracované s najväčšou starostlivosťou. Informácie obsiahnuté v tomto materiáli sa zakladajú na informačných zdrojoch, o ktorých sme presvedčení, že sú hodnoverné. Za správnosť a úplnosť uvádzaných informácií sa PPA – ATIS nezaručuje, ako aj nezodpovedá za žiadne škody vzniknuté na základe ich využívania.
--	---	--

**Grafy nákupných cien**


## Grafy odbytových cien

