

Vydavateľ: PPA – ATIS
Dobrovičova 12
815 26 Bratislava

Telefón: 02/53 417 419

Fax: 02/53 418 151

e-mail: atis@apa.sk

ATIS na INTERNETE

<http://www.apa.sk>

V tomto čísle:

1.	- Pokles nákupu jatočných kráv a jalovíc na trhu
2.	- Nákupné ceny jatočného dobytká – klasifikácia SEUROP
5.	- Nákupné ceny jatočných ošípaných – klasifikácia SEUROP
7.	- Prehľad nákupu ošípaných v SR za 8. týždeň - Prehľad nákupu hovädzieho dobytká v SR za 8. týždeň
8.	- Odbytové ceny spracovateľov mäsa a mäsových výrobkov
11.	- Vývoj odbytových cien mäsa a mäsových výrobkov
12.	- Mesačné porovnanie odbytových cien kŕmnych zmesí pre hovädzí dobytok
13.	- Mesačné porovnanie odbytových cien kŕmnych zmesí pre ošípané
14.	- Nákupné ceny dobytká a ošípaných od producentov v ČR
15.	- Priemerné odbytové ceny vybraných druhov mäsa a výrobkov v ČR
16.	- Prehľad nákupných cien jatočných zvierat v EÚ
18.	- Cenová situácia na trhu s ošípanými v EÚ
19.	- Grafy

Vývoj priemerných NC:

Býky A E - P	↗
Kravy E - P	↑
Jalovice E - P	↓
Ošípané E	↗
Ošípané S - P	↗

Pokles nákupu jatočných kráv a jalovíc na trhu

Jatočný hovädzí dobytok

Na trhu s jatočným hovädzím dobytkom v 8. týždni výrazne klesol nákup zvierat. V porovnaní so 6. týždňom sa v 8. týždni zvýšil len nákup mladých jatočných býkov spolu (+32,1 %), čo aj pri prepade nákupu býkov starších ako dva roky (-25,0 %) znamenalo nárast celkového nákupu býkov o 9,0 %. Pri kravách sa znížil nákup o 16,5 % a pri jaloviciach klesol o 9,1 %, ale tieto sa na nakupovali v minimálnom počte.

Priemerná nákupná cena mladých **jatočných býkov** spolu sa oproti 6. týždňu znížila o 3,0 % na 3,14 €/kg j. hm. (1,73 €/kg živej hmotnosti.). Nákupné ceny býkov klesli v triede R (-4,4 percenta) aj v triede O (-4,1 %). Oproti tomu priemerná cena vyskočila v triede P až o 25,5 %, pri 15,7-percentnom podiele na celkovom nákupe to však nemalo veľký vplyv na priemernú cenu býkov.

Počas 8. týždňa priemerná nákupná cena **jatočných kráv** spolu v porovnaní so 6. týždňom vzrástla o 5,5 % na 1,73 €/kg j. hm. (0,89 €/kg ž. hm.). Ceny sa oslabili v triede O (-4,1 %) a v triede P (1,7 %). Pri kravách v triede R priemerná cena v 8. týždni vyskočila o 5,7 % na 2,20 €/kg j. hm.

Na trhu s jatočným dobytkom v 8. týždni sa priemerná nákupná cena **jatočných jalovíc** dostala prepadom o 13,3 % na úroveň 2,04 €/kg j. hm. (1,05 €/kg ž. hm.).

V porovnaní s rovnakým obdobím minulého roka mali nákupné ceny jatočného dobytká najvyšší nárast pri kravách (+13,4 %) a jaloviciach (+9,2 %). Pri mladých jatočných býkoch priemerná cena stúpila o 5,4 % nad úroveň rovnakého obdobia roka 2011.

Predpokladáme, že v najbližšom období by sa mala nákupná cena jatočného dobytká stabilizovať.

Jatočné ošípané

Na trhu s jatočnými ošípanými sa v 8. týždni mierne zvýšil celkový nákup zvierat oproti 6. týždňu iba o 0,4 %.

V priebehu 8. týždňa nákupná cena jatočných ošípaných stúpila v triedach s najvyššou kvalitou mäsa S a E o 1,6 % a 1,1 percenta. Oproti tomu priemerné ceny oslabili v triede U (-0,5 percenta) a v triede R (-2,3 %), ale pri 7,8-percentnom podiele na nákupe ošípaných to malo minimálny vplyv na priemernú cenu. Priemerná nákupná cena ošípaných za triedy S až P spolu sa posilnila o 1,3 % na úroveň 1,61 €/kg j. hm. (1,28 €/kg živej hmotnosti).

V 8. týždni tohto roka prevyšovala priemerná nákupná cena jatočných ošípaných za triedy S až P spolu o 12,9 % úroveň rovnakého obdobia roka 2011.

Očakávame, že v najbližšom období sa nákupná cena jatočných ošípaných bude upevňovať.

Nákupné ceny jatočného dobytku – klasifikácia SEUROP

Ceny za 8. týždeň sa zisťovali v dňoch 27. 2. - 29. 2. 2012

 Ceny sú za kg *jat. hm.* bez DPH

Názov produktu	SKZ	SKS	SKV	SR 8. týždeň	SR 6. týždeň	8./6. týždeň	8. týž. 12/11	Prepočet na ž. hm.	
	€/kg					%			
Býky A R 2	Počet	*1	*1	*1	21	13	61,5	162,5	x
	<i>Priem. živá hm. *2</i>				556,7	643,2	-13,4	-4,9	x
	Min. cena				2,87	3,28	-12,5	8,7	1,58
	Max. cena				3,60	3,60		12,9	1,98
	Priemerná cena				3,34	3,55	-5,9	9,8	1,84
	Priem. očk. cena				3,34	3,55	0,1	x	1,84
Býky A R 1 - 5	Počet	*1	*1	*1	23	15	53,3	35,3	x
	<i>Priem. živá hm. *2</i>				567,0	639,8	-11,4	-2,7	x
	Min. cena				2,87	3,00	-4,3	8,7	1,58
	Max. cena				3,60	3,60		12,2	1,98
	Priemer. cena				3,35	3,50	-4,4	10,7	1,84
	Priem. očk. cena				3,35	3,50	0,0	x	1,84
Býky A O 2	Počet	23	*1	*1	30	25	20,0	-37,5	x
	<i>Priem. živá hm. *2</i>	525,1			510,9	594,5	-14,1	-6,4	x
	Min. cena	2,55			2,53	2,73	-7,3	17,7	1,39
	Max. cena	3,29			3,55	3,37	5,3	13,8	1,95
	Priemerná cena	3,02			3,02	3,21	-5,8	-0,3	1,66
	Priem. očk. cena	3,02			3,02	3,21	0,1	x	1,66
Býky A O 1 - 5	Počet	29	*1	*1	36	27	33,3	-55,6	x
	<i>Priem. živá hm. *2</i>	539,7			525,0	591,3	-11,2	-2,6	x
	Min. cena	2,55			2,53	2,73	-7,3		1,39
	Max. cena	3,30			3,55	3,37	5,3	13,8	1,95
	Priemerná cena	3,08			3,07	3,21	-4,1	1,4	1,69
	Priem. očk. cena	3,09			3,08	3,21	0,1	x	1,69
Býky A P 1 - 5	Počet	11	-	-	11	7	57,1	-52,2	x
	<i>Priem. živá hm. *2</i>	418,9			418,9	383,0	9,4	24,1	x
	Min. cena	2,10			2,10	1,45	44,8	-12,1	1,15
	Max. cena	3,20			3,20	3,22	-0,6	7,7	1,76
	Priemerná cena	2,85			2,85	2,27	25,5	6,5	1,56
	Priem. očk. cena	2,85			2,85	2,27		x	1,56
Býky A E - P *3	Počet	52	*1	*1	70	53	32,1	-42,6	x
	<i>Priem. živá hm. *2</i>	502,9			522,2	582,5	-10,4	3,0	x
	Min. cena	2,10			2,10	2,11	-0,5	-12,1	1,15
	Max. cena	3,29			3,58	3,60	-0,7	14,4	1,96
	Priemerná cena	3,03			3,14	3,24	-3,0	5,4	1,73
	Priem. očk. cena	3,03			3,14	3,24	0,1	x	1,73
Býky B E - P *3	Počet	22	*1	*1	27	36	-25,0	-41,3	x
	<i>Priem. živá hm. *2</i>	633,9			613,8	526,7	16,5	17,7	x
	Min. cena	2,99			2,99	2,92	2,4	23,6	1,64
	Max. cena	3,34			3,34	3,55	-5,9	8,1	1,84
	Priemerná cena	3,23			3,22	3,17	1,6	10,6	1,77
	Priem. očk. cena	3,23			3,22	3,17	0,1	x	1,77

Oblasti trhu: SKZ - západoslovenská oblasť (Bratislavský, Trnavský, Trenčiansky a Nitriansky kraj), SKS - stredoslovenská oblasť (Žilinský a Banskobystrický kraj), SKV - východoslovenská oblasť (Prešovský a Košický kraj).

Orientačné prepočítavacie koeficienty: býky 1,82; jalovice a kravy 1,94.

Vysvetlivky: *1 - Neuvedené (menej ako 3 údaje), *2 - Priemerná živá hmotnosť = kg ž. hm./ks, *3 - Minimálne a maximálne ceny za kategóriu zvierat spolu sú minimálne a maximálne nákupné ceny zistené za kategóriu spolu, nie minimálne a maximálne ceny zistené za jednotlivé akostné triedy.

Vývoj priemernej očakávanej ceny je rozdiel priemernej očakávanej ceny a ceny zistených v aktuálnom týždni. Vývoj ostatných ukazovateľov je rozdiel medzi hodnotou v aktuálnom týždni a hodnotou zistenou pred týždňom.

Nákupné ceny jatočného dobytká – klasifikácia SEUROP

Ceny za 8. týždeň sa zisťovali v dňoch 27. 2. - 29. 2. 2012

Ceny sú za kg jat. hm. bez DPH

Názov produktu		SKZ	SKS	SKV	SR 8. týždeň	SR 6. týždeň	8./6. týždeň	8. týž. 12/11	Prepočet na ž. hm.
		€/kg						%	
Kravy D R 3	Počet	*1	*1	*1	25	*1		400,0	x
	Priem. živá hm. *2				608,6			-11,6	x
	Min. cena				1,75				0,90
	Max. cena				2,36			31,1	1,22
	Priemerná cena				2,10			19,3	1,08
	Priem. očk. cena				2,10			x	1,08
Kravy D R 1 - 5	Počet	8	*1	*1	43	21	104,8	290,9	x
	Priem. živá hm. *2	770,4			639,8	581,1	10,1	23,3	x
	Min. cena	1,36			1,36	1,36		0,7	0,70
	Max. cena	2,36			2,52	2,24	12,5	16,1	1,30
	Priemerná cena	2,04			2,20	2,08	5,7	27,2	1,13
	Priem. očk. cena	2,04			2,21	2,08	0,2	x	1,14
Kravy D O 2	Počet	30	*1	*1	39	46	-15,2	-26,4	x
	Priem. živá hm. *2	560,1			525,8	586,1	-10,3	-9,8	x
	Min. cena	1,36			1,36	1,36		0,7	0,70
	Max. cena	2,07			2,07	2,42	-14,5	1,5	1,07
	Priemerná cena	1,57			1,57	1,45	8,1	-4,6	0,81
	Priem. očk. cena	1,57			1,57	1,46	0,0	x	0,81
Kravy D O 3	Počet	10	-	*1	11	23	-52,2	-42,1	x
	Priem. živá hm. *2	647,8			616,7	637,4	-3,2	-4,0	x
	Min. cena	1,94			1,55	1,84	-15,8		0,80
	Max. cena	2,13			2,13	2,43	-12,4	9,8	1,10
	Priemerná cena	1,96			1,94	2,19	-11,3	4,1	1,00
	Priem. očk. cena	1,97			1,94	2,19	0,1	x	1,00
Kravy D O 1 - 5	Počet	44	*1	6	55	79	-30,4	-34,5	x
	Priem. živá hm. *2	598,8		467,9	565,6	613,5	-7,8	-3,5	x
	Min. cena	1,36		1,51	1,36	1,36		0,7	0,70
	Max. cena	2,09		1,75	2,09	2,42	-13,6	2,5	1,08
	Priemerná cena	1,73		1,59	1,71	1,78	-4,1	-1,3	0,88
	Priem. očk. cena	1,73		1,58	1,71	1,78		x	0,88
Kravy D P 1	Počet	42	-	*1	46	59	-22,0	-45,2	x
	Priem. živá hm. *2	382,9			375,8	385,8	-2,6	-1,7	x
	Min. cena	1,36			1,36	0,64	112,5	24,8	0,70
	Max. cena	1,62			1,62	1,61	0,6	-10,0	0,84
	Priemerná cena	1,38			1,38	1,39	-0,6	-3,3	0,71
	Priem. očk. cena	1,38			1,38	1,39		x	0,71
Kravy D P 2	Počet	22	*1	*1	38	58	-34,5	-34,5	x
	Priem. živá hm. *2	476,3			444,5	461,4	-3,7	-3,3	x
	Min. cena	1,36			1,03	0,97	6,2	77,6	0,53
	Max. cena	1,84			1,84	1,84		-8,0	0,95
	Priemerná cena	1,42			1,35	1,39	-2,8	9,2	0,69
	Priem. očk. cena	1,42			1,35	1,39	0,0	x	0,69
Kravy D P 1 - 5	Počet	64	*1	*1	84	118	-28,8	-42,1	x
	Priem. živá hm. *2	415,0			406,9	423,4	-3,9	-2,3	x
	Min. cena	1,36			1,03	0,97	6,2	35,5	0,53
	Max. cena	1,84			1,84	1,61	14,3	2,2	0,95
	Priemerná cena	1,40			1,36	1,39	-1,7	2,2	0,70
	Priem. očk. cena	1,40			1,36	1,39	0,0	x	0,70
Kravy D E - P *3	Počet	116	35	31	182	218	-16,5	-24,2	x
	Priem. živá hm. *2	509,3	526,7	493,2	509,9	507,5	0,5	6,1	x
	Min. cena	1,36	1,23	1,51	1,23	0,97	26,7	61,8	0,63
	Max. cena	2,15	2,52	1,75	2,52	2,24	12,5	32,0	1,30
	Priemerná cena	1,61	2,22	1,59	1,73	1,64	5,5	13,4	0,89
	Priem. očk. cena	1,61	2,23	1,59	1,73	1,64	0,1	x	0,89

Oblasti trhu: SKZ - západoslovenská oblasť (Bratislavský, Trnavský, Trenčiansky a Nitriansky kraj), SKS - stredoslovenská oblasť (Žilinský a Banskobystrický kraj), SKV - východoslovenská oblasť (Prešovský a Košický kraj).

Orientačné prepočítavacie koeficienty: býky 1,82; jalovice a kravy 1,94.

Vysvetlivky: *1 - Neuvedené (menej ako 3 údaje), *2 - Priemerná živá hmotnosť = kg ž. hm./ks, *3 - Minimálne a maximálne ceny za kategóriu zvierat spolu sú minimálne a maximálne nákupné ceny zistené za kategóriu spolu, nie minimálne a maximálne ceny zistené za jednotlivé akostné triedy.

Vývoj priemernej očakávanej ceny je rozdiel priemernej očakávanej ceny a ceny zistenej v aktuálnom týždni. Vývoj ostatných ukazovateľov je rozdiel medzi hodnotou v aktuálnom týždni a hodnotou zistenou pred týždňom.

Nákupné ceny jatočného dobytká – klasifikácia SEUROP

Ceny za 8. týždeň sa zisťovali v dňoch 27. 2. - 29. 2. 2012

Ceny sú za kg *jat. hm.* bez DPH

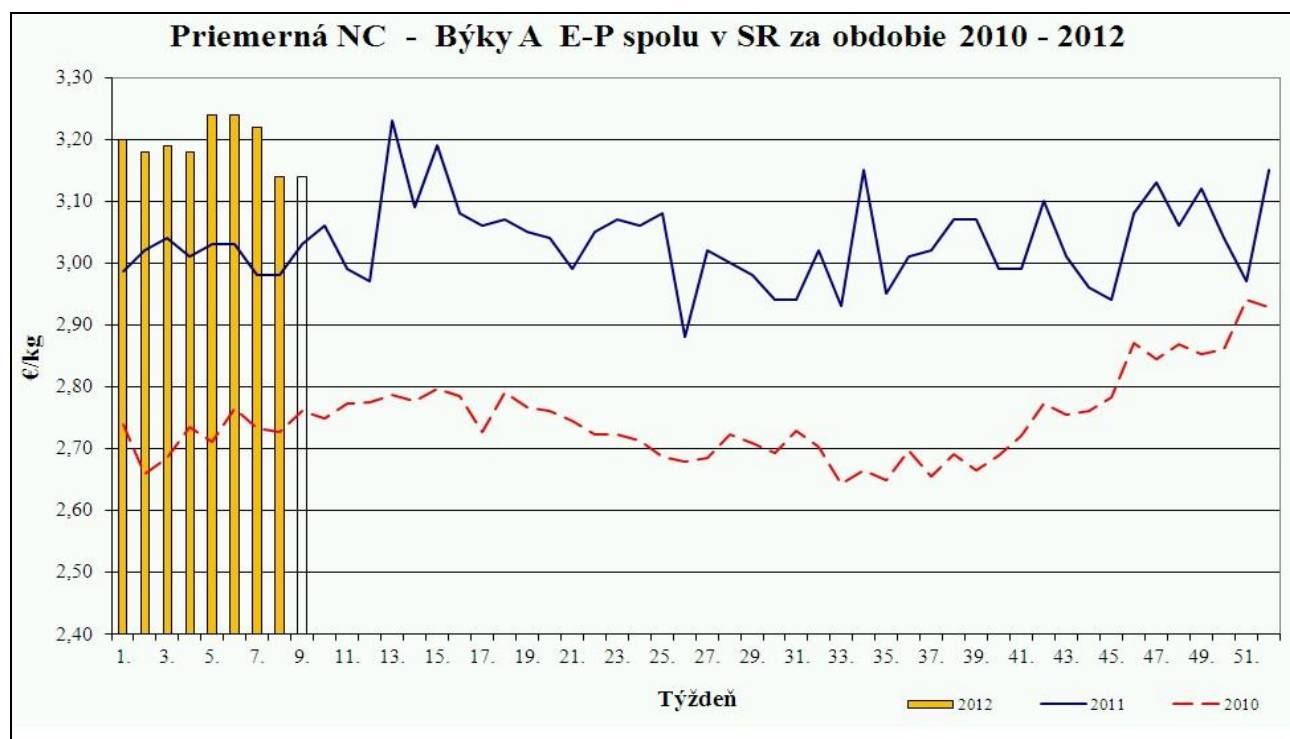
Názov produktu		SKZ	SKS	SKV	SR 8. týždeň	SR 6. týždeň	8./6. týždeň	8. týž. 12/11	Prepočet na ž. hm.
		€/kg						%	
Jalovice O 3	Počet	*1	*1	-	3	8	-62,5	200,0	x
	Priem. živá hm. *2				562,5	567,9	-1,0	22,3	x
	Min. cena				1,80	1,94	-7,2	-7,2	0,93
	Max. cena				2,33	2,42	-3,7	20,1	1,20
	Priemerná cena				2,15	2,35	-8,3	10,9	1,11
	Priem. očk. cena				2,15	2,35		x	1,11
Jalovice O 1 - 5	Počet	14	*1	*1	20	15	33,3	42,9	x
	Priem. živá hm. *2	558,7			526,8	574,0	-8,2	28,6	x
	Min. cena	1,75			1,36	1,94	-29,9	-12,3	0,70
	Max. cena	2,21			2,33	2,44	-4,5	5,0	1,20
	Priemerná cena	2,17			2,04	2,35	-12,9	3,6	1,05
	Priem. očk. cena	2,17			2,04	2,35		x	1,05
Jalovice E - P *3	Počet	14	*1	*1	20	22	-9,1	-20,0	x
	Priem. živá hm. *2	558,7			526,8	544,3	-3,2	40,4	x
	Min. cena	1,75			1,36	1,83	-25,7	-9,1	0,70
	Max. cena	2,21			2,33	3,42	-31,9	5,0	1,20
	Priemerná cena	2,17			2,04	2,36	-13,3	9,2	1,05
	Priem. očk. cena	2,17			2,04	2,36		x	1,05

Oblasti trhu: SKZ - západoslovenská oblasť (Bratislavský, Trnavský, Trenčiansky a Nitriansky kraj), SKS - stredoslovenská oblasť (Žilinský a Banskobystrický kraj), SKV - východoslovenská oblasť (Prešovský a Košický kraj).

Orientačné prepočítavacie koeficienty: býky 1,82; jalovice a kravy 1,94.

Vysvetlivky: *1 - Neuvedené (menej ako 3 údaje), *2 - Priemerná živá hmotnosť = kg ž. hm./ks, *3 - Minimálne a maximálne ceny za kategóriu zvierat spolu sú minimálne a maximálne nákupné ceny zistené za kategóriu spolu, nie minimálne a maximálne ceny zistené za jednotlivé akostné triedy.

Vývoj priemernej očakávanej ceny je rozdiel priemernej očakávanej ceny a ceny zistenej v aktuálnom týždni. Vývoj ostatných ukazovateľov je rozdiel medzi hodnotou v aktuálnom týždni a hodnotou zistenou pred týždňom.



Zdroj: PPA - ATIS

Nákupné ceny jatočných ošípaných – klasifikácia SEUROP

Ceny za 8. týždeň sa zisťovali v dňoch 27. 2. - 29. 2. 2012

 Ceny sú za kg *jat. hm.* bez DPH

Názov produktu		SKZ	SKS	SKV	SR 8. týždeň	SR 6. týždeň	8./6. týždeň	8. týž. 12/11	Prepočet na ž. hm.
		€/kg					%		
Jatočné ošípané S	Počet	1 320	*1	*1	2 054	1 810	13,5	-56,6	x
	<i>Priem. živá hm. *2</i>	113,8			111,2	113,7	-2,2	-1,1	x
	<i>Priem. mäsiť *4</i>	62,7			62,7	62,3	0,6	0,2	x
	Min. cena	1,58			1,47	1,35	8,9	14,0	1,17
	Max. cena	1,64			1,64	1,64		3,8	1,30
	Priemerná cena	1,64			1,61	1,59	1,6	12,0	1,28
	Priem. očk. cena	1,64			1,62	1,59	0,1	x	1,28
Jatočné ošípané E	Počet	513	*1	*1	834	914	-8,8	-60,3	x
	<i>Priem. živá hm. *2</i>	111,2			114,9	117,0	-1,8	1,1	x
	<i>Priem. mäsiť *4</i>	57,9			57,8	57,8	0,0	-0,1	x
	Min. cena	1,51			1,51	1,48	2,0	12,7	1,20
	Max. cena	1,64			1,64	1,64		3,8	1,30
	Priemerná cena	1,61			1,61	1,60	1,1	15,2	1,28
	Priem. očk. cena	1,61			1,62	1,60	0,1	x	1,28
Jatočné ošípané U	Počet	145	*1	-	215	194	10,8	-51,9	x
	<i>Priem. živá hm. *2</i>	115,7			118,8	117,2	1,4	0,3	x
	<i>Priem. mäsiť *4</i>	52,8			52,9	52,9	-0,1	-0,1	x
	Min. cena	1,45			1,45	1,37	5,8	21,9	1,15
	Max. cena	1,64			1,64	1,64		3,8	1,30
	Priemerná cena	1,60			1,58	1,58	-0,5	13,2	1,25
	Priem. očk. cena	1,61			1,58	1,59	0,2	x	1,25
Jatočné ošípané R	Počet	34	*1	-	39	39		-39,1	x
	<i>Priem. živá hm. *2</i>	117,5			119,2	122,3	-2,6	1,0	x
	<i>Priem. mäsiť *4</i>	48,5			48,3	48,3	0,1	-1,6	x
	Min. cena	1,57			1,21	1,44	-16,0	21,0	0,96
	Max. cena	1,64			1,64	1,63	0,6	3,8	1,30
	Priemerná cena	1,61			1,55	1,59	-2,3	8,7	1,23
	Priem. očk. cena	1,61			1,56	1,59	0,2	x	1,23
Jatočné ošípané O	Počet	*1	-	-	*1	*1			x
	<i>Priem. živá hm. *2</i>								x
	<i>Priem. mäsiť *4</i>								x
	Min. cena								
	Max. cena								
	Priemerná cena								
	Priem. očk. cena							x	
Jatočné ošípané S – P *3	Počet	2 015	*1	*1	3 145	2 959	6,3	-57,2	x
	<i>Priem. živá hm. *2</i>	113,4			112,8	115,1	-2,0	-0,4	x
	<i>Priem. mäsiť *4</i>	60,5			60,4	60,0	0,7	-0,1	x
	Min. cena	1,55			1,49	1,37	8,5	12,3	1,18
	Max. cena	1,64			1,64	1,64		3,8	1,30
	Priemerná cena	1,63			1,61	1,59	1,3	12,9	1,28
	Priem. očk. cena	1,63			1,61	1,59	0,2	x	1,28

Oblasť trhu: SKZ - západoslovenská oblasť (Bratislavský, Trnavský, Trenčiansky a Nitriansky kraj), SKS - stredoslovenská oblasť (Žilinský a Banskobystrický kraj), SKV - východoslovenská oblasť (Prešovský a Košický kraj).

 Vysvetlivky: *4 Priem. mäsiť = %, ostatné pozri str. 2. **Orientačný prepočítavací koeficient: ošípané 1,26.**

Nákupné ceny jatočných ošípaných – klasifikácia SEUROP

Ceny za 8. týždeň sa zisťovali v dňoch 27. 2. - 29. 2. 2012

Ceny sú za kg jat. hm. bez DPH

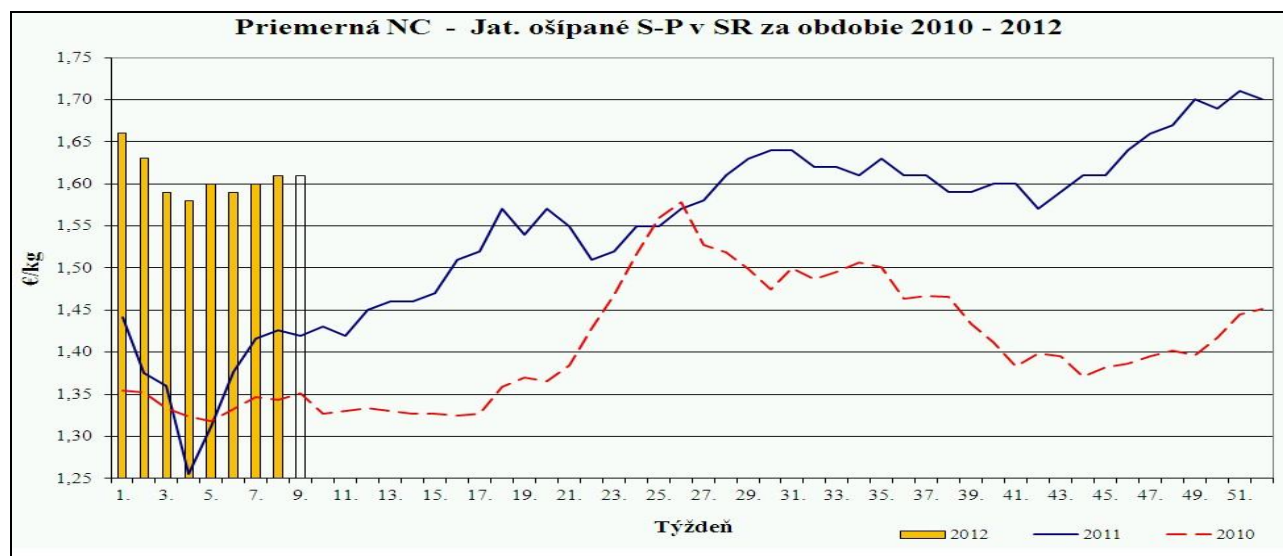
Názov produktu		SKZ	SKS	SKV	SR 8. týždeň	SR 6. týždeň	8./6. týždeň	8. týž. 12/11	Prepočet na ž. hm.
		€/kg						%	
Prasnice	Počet	-	-	*1	*1	*1			x
	Priem. živá hm. *2								x
	Min. cena								
	Max. cena								
	Priemerná cena								
	Priem. očk. cena								x
Jatočné ošípané ľahké	Počet	*1	*1	*1	42	59	-28,8	10,5	x
	Priem. živá hm. *2				67,0	48,3	38,7	15,9	x
	Min. cena				0,63	0,69	-8,7	-11,3	0,50
	Max. cena				1,64	1,65	-0,6	-34,1	1,30
	Priemerná cena				1,49	0,88	69,7	21,6	1,18
	Priem. očk. cena				1,50	0,86	0,6	x	1,19
Jatočné ošípané ťažké	Počet	17	*1	*1	44	175	-74,9	-13,7	x
	Priem. živá hm. *2	160,8			159,9	165,1	-3,2	2,2	x
	Min. cena	1,11			1,11	0,88	26,1	4,7	0,88
	Max. cena	1,64			1,64	1,64		15,5	1,30
	Priemerná cena	1,46			1,48	1,48	0,2	13,9	1,18
	Priem. očk. cena	1,45			1,48	1,48	-0,3	x	1,17
Jatočné ošípané spolu *3	Počet	2 040	*1	*1	3 261	3 247	0,4	-56,6	x
	Priem. živá hm. *2	113,7			113,8	118,2	-3,7	-0,4	x
	Min. cena	1,51			1,39	1,21	15,1	7,1	1,10
	Max. cena	1,64			1,64	1,64		3,8	1,30
	Priemerná cena	1,62			1,59	1,56	2,3	12,5	1,26
	Priem. očk. cena	1,62			1,60	1,56	0,1	x	1,27

Oblasti trhu: SKZ - západoslovenská oblasť (Bratislavský, Trnavský, Trenčiansky a Nitriansky kraj), SKS - stredoslovenská oblasť (Žilinský a Banskobystrický kraj), SKV - východoslovenská oblasť (Prešovský a Košický kraj).

Vysvetlivky: *3 Minimálne a maximálne ceny za kategóriu zvierat spolu sú minimálne a maximálne nákupné ceny zistené za kategóriu spolu, nie minimálne a maximálne ceny zistené za jednotlivé akostné triedy.

Orientačný prepočítavací koeficient: ošípané 1,26.

Vývoj priemernej očakávanej ceny je rozdiel priemernej očakávanej ceny a ceny zistenej v aktuálnom týždni. Vývoj ostatných ukazovateľov je rozdiel medzi hodnotou v aktuálnom týždni a hodnotou zistenou pred týždňom.



Zdroj: PPA - ATIS

Prehľad nákupu ošípaných v SR za 8. týždeň

Akosť	Priemerná cena v mäse	Celkové množstvo	Celková hmotnosť	Priemerná mäsiťosť	Priemerná hmotnosť v mäse	Priemerná hmotnosť v živom	Zastúpenie v akostnej triede
	v €/kg	v ks	v kg	v %	v kg j. hm.	v kg ž. hm.	v %
S	1,61	2 054	181 245	62,7	88,2	111,2	63,0
E	1,61	834	76 076	57,8	91,2	114,9	25,6
U	1,58	215	20 272	52,9	94,3	118,8	6,6
R	1,55	39	3 688	48,4	94,6	119,2	1,2
O	*1	*1	*1	*1	*1	*1	*1
P	*1	*1	*1	*1	*1	*1	*1
L	1,49	42	2 232	52,9	53,1	67,0	1,3
T	1,48	44	5 583	56,9	126,9	159,9	1,3
Z	*1	*1	*1	*1	*1	*1	*1
K	*1	*1	*1	*1	*1	*1	*1
H	-	-	-	-	-	-	-
S - K	1,59	3 261	294 425	60,0	90,3	-	100,0
S - T	1,61	3 231	289 352	60,3	89,6	-	99,1
S - P	1,61	3 145	281 538	60,4	89,5	-	96,4
S - U	1,61	3 103	277 593	60,6	89,5	-	95,2

Prehľad nákupu hovädzieho dobytku v SR za 8. týždeň

Druh	Akostná trieda	Priemerná cena v mäse	Celkové množstvo	Celková hmotnosť	Priemerná hmotnosť v mäse	Priemerná hmotnosť v živom	Zastúpenie v akostnej triede
		v €/kg	v ks	v kg	v kg j. hm.	v kg ž. hm.	v %
Teľatá	V	*1	*1	*1	*1	*1	*1
	Z	-	-	-	-	-	-
	Spolu	*1	*1	*1	*1	*1	*1
Býky A	U	-	-	-	-	-	-
	R	3,35	23	7 166	311,6	567,0	32,9
	O	3,07	36	10 385	288,5	525,0	51,4
	P	2,85	11	2 532	230,2	418,9	15,7
	Spolu	3,14	70	20 083	289,4	526,6	100,0
Býky B	R3	*1	*1	*1	*1	*1	*1
	Spolu	3,22	27	9 106	337,3	613,8	100,0
Kravy	U	-	-	-	-	-	-
	R	2,20	43	14 181	329,8	639,8	23,6
	O	1,71	55	16 035	291,6	565,6	30,2
	P	1,36	84	17 617	209,7	406,9	46,2
	Spolu	1,73	182	47 833	272,8	529,1	100,0
Jalovice	U	-	-	-	-	-	-
	R	-	-	-	-	-	-
	O	2,04	20	5 431	271,5	526,8	100,0
	P	-	-	-	-	-	-
	Spolu	2,04	20	5 431	271,5	526,8	100,0
Spolu HD		2,26	304	82 746	283,0	-	-

Zdroj: PPA – ATIS

Vysvetlivky - *1 menej ako 3 údaje

Odbytové ceny spracovateľov mäsa a mäsových výrobkov

Ceny za 8. týždeň sa zisťovali v dňoch 27. 2. - 29. 2. 2012

Ceny sú za kg bez DPH

Názov produktu		SKZ	SKS	SKV	SR 8. týždeň	SR 6. týždeň	8./6. týždeň	8. týž. 12/11	
		€/kg				%			
mäso z býkov a jalovic	Hov. štvrť predná	Min. cena	2,50	-	*1	2,45	2,50	-2,0	-1,6
		Max. cena	3,59			3,59	3,59		-3,0
		Priemerná cena	3,14			3,11	3,16	-1,3	6,0
		Priem. očak. cena	3,21			3,18	3,21	2,0	x
	Hov. štvrť zadná	Min. cena	2,58	-	*1	2,45	2,58	-5,0	-2,0
		Max. cena	4,45			4,45	4,45		7,8
		Priemerná cena	3,77			3,65	3,79	-3,8	3,4
		Priem. očak. cena	3,84			3,71	3,85	1,8	x
	Hov. predné s kosťou	Min. cena	2,47	*1	*1	2,47	2,47		17,1
		Max. cena	3,54			4,65	4,48	3,8	27,1
		Priemerná cena	3,07			3,15	3,10	1,7	0,6
		Priem. očak. cena	3,08			3,11	3,10	-1,1	x
	Hov. predné bez kosti (nožina)	Min. cena	4,87	*1	*1	4,08	4,10	-0,5	6,0
		Max. cena	5,54			5,54	5,45	1,7	2,0
		Priemerná cena	5,00			4,95	4,92	0,5	13,3
		Priem. očak. cena	5,02			4,96	4,95	0,1	x
	Hov. zadné zo stehna bez kosti (výsek. úpr.)	Min. cena	5,67	*1	*1	5,67	5,42	4,6	11,4
		Max. cena	6,72			7,66	7,91	-3,2	5,1
		Priemerná cena	5,88			6,08	6,62	-8,2	-3,3
		Priem. očak. cena	5,90			6,10	6,08	0,3	x
Hov. sviečková (kuchynská úprava)	Min. cena	16,08	*1	*1	16,08	16,64	-3,4	9,4	
	Max. cena	23,28			23,28	23,43	-0,6	3,0	
	Priemerná cena	21,83			21,20	21,34	-0,6	23,5	
	Priem. očak. cena	21,82			21,17	21,37	-0,2	x	
Hov. nízka roštenka bez kosti (výsek. úpr.)	Min. cena	6,52	*1	*1	6,36	6,55	-2,9	6,7	
	Max. cena	12,53			12,53	12,73	-1,6	44,2	
	Priemerná cena	9,25			8,55	8,65	-1,1	20,4	
	Priem. očak. cena	9,25			8,56	8,64	0,0	x	
mäso z krávy	Hov. štvrť predná	Min. cena	1,94	*1	*1	1,90	1,90		3,8
		Max. cena	2,52			2,63	2,52	4,4	4,4
		Priemerná cena	2,20			2,20	2,21	-0,8	6,3
		Priem. očak. cena	2,20			2,20	2,22	0,1	x
	Hov. štvrť zadná	Min. cena	2,21	2,81	*1	1,90	1,90		3,8
		Max. cena	2,52	3,00		3,00	2,52	19,1	5,3
		Priemerná cena	2,36	2,89		2,28	2,32	-1,9	-0,5
		Priem. očak. cena	2,36	2,83		2,27	2,32	-0,1	x
	Hov. predné s kosťou	Min. cena	*1	*1	*1	2,22	2,10	5,7	13,3
		Max. cena				2,89	2,93	-1,4	12,9
		Priemerná cena				2,37	2,40	-1,5	7,2
		Priem. očak. cena				2,37	2,39	0,1	x
	Hov. predné bez kosti (nožina)	Min. cena	*1	*1	3,85	3,75	3,71	1,1	18,3
		Max. cena			5,30	5,30	5,34	-0,8	19,4
		Priemerná cena			4,43	4,42	4,66	-5,1	14,9
		Priem. očak. cena			4,34	4,35	4,53	-1,5	x
	Hov. zadné zo stehna bez kosti (výsek. úpr.)	Min. cena	*1	*1	5,54	4,45	4,28	4,0	7,2
		Max. cena			6,21	6,21	6,34	-2,1	9,0
		Priemerná cena			5,66	5,46	5,62	-2,8	9,6
		Priem. očak. cena			5,73	5,53	5,61	1,2	x
Hov. sviečková (kuchynská úprava)	Min. cena	*1	*1	19,00	17,00	17,00		32,1	
	Max. cena			19,00	19,00	19,00		9,5	
	Priemerná cena			19,00	18,28	18,70	-2,3	34,2	
	Priem. očak. cena			18,96	18,27	18,73	-0,1	x	
Hov. nízka roštenka bez kosti (výsek. úpr.)	Min. cena	*1	*1	5,39	5,39	4,98	8,2	11,8	
	Max. cena			7,38	7,38	7,36	0,3	13,2	
	Priemerná cena			7,22	7,11	6,63	7,2	26,9	
	Priem. očak. cena			7,28	7,15	6,68	0,6	x	

 Oblasť trhu: SKZ - západoslovenská oblasť (Bratislavský, Trnavský, Trenčiansky a Nitriansky kraj), SKS - stredoslovenská oblasť (Žilinský a Banskobystrický kraj), SKV - východoslovenská oblasť (Prešovský a Košický kraj).
 *1) Menej ako 3 údaje.

Odbytové ceny spracovateľov mäsa a mäsových výrobkov

Ceny za 8. týždeň sa zisťovali v dňoch 27. 2. - 29. 2. 2012

Ceny sú za kg bez DPH

Názov produktu	SKZ	SKS	SKV	SR 8. týždeň	SR 6. týždeň	8./6. týždeň	8. týž. 12/11	
	€/kg					%		
Bravč. polovica, s hlavou, kožou, bez vnút. sadla	Min. cena	1,79	1,89	1,76	1,76	1,70	3,5	11,4
	Max. cena	2,00	2,04	2,22	2,22	2,26	-1,8	11,6
	Priemerná cena	1,84	1,97	1,78	1,85	1,82	2,0	9,8
	Priem. očk. cena	1,84	1,97	1,77	1,85	1,82	-0,2	x
Bravč. polovica bez vnút. sadla, hlavy a prednej nožičky	Min. cena	*1	*1	-	1,98	2,00	-1,0	9,4
	Max. cena				2,34	2,34		-12,3
	Priemerná cena				2,24	2,28	-1,5	23,6
	Priem. očk. cena				2,24	2,28	-0,1	x
Bravč. stehno s kosťou a kolenom	Min. cena	*1	*1	2,28	1,93	1,94	-0,5	-1,5
	Max. cena			3,65	3,65	3,65		36,2
	Priemerná cena			2,85	2,41	2,58	-6,7	0,2
	Priem. očk. cena			2,86	2,42	2,60	0,5	x
Bravč. karé s kosťou	Min. cena	3,17	3,02	2,89	2,89	2,82	2,5	7,0
	Max. cena	4,00	3,33	3,71	4,00	4,00		7,2
	Priemerná cena	3,32	3,11	3,23	3,25	3,20	1,6	9,2
	Priem. očk. cena	3,32	3,12	3,15	3,23	3,17	-0,5	x
Bravč. krkovička s kosťou	Min. cena	2,40	2,36	2,35	2,35	2,35		15,8
	Max. cena	3,31	2,73	2,99	3,31	3,30	0,3	11,8
	Priemerná cena	2,52	2,46	2,70	2,54	2,58	-1,8	5,1
	Priem. očk. cena	2,55	2,53	2,64	2,56	2,58	1,0	x
Bravč. bôčik s kosťou	Min. cena	2,13	1,99	2,11	1,99	1,90	4,8	14,5
	Max. cena	3,13	2,42	2,65	3,13	3,12	0,3	5,4
	Priemerná cena	2,48	2,16	2,33	2,39	2,41	-0,9	18,0
	Priem. očk. cena	2,50	2,18	2,30	2,40	2,43	0,4	x
Br. stehno bez kosti (úpr. na rezne)	Min. cena	2,95	3,23	3,26	2,95	2,97	-0,7	9,7
	Max. cena	4,27	3,58	3,84	4,27	4,18	2,2	5,7
	Priemerná cena	3,02	3,34	3,35	3,12	3,13	-0,5	1,8
	Priem. očk. cena	3,03	3,34	3,21	3,09	3,12	-0,7	x
Bravč. plece bez kosti	Min. cena	2,84	2,49	2,45	2,45	2,48	-1,3	3,4
	Max. cena	3,73	2,89	3,19	3,73	3,74	-0,3	6,9
	Priemerná cena	2,95	2,74	2,81	2,85	2,74	4,0	11,0
	Priem. očk. cena	2,95	2,79	2,75	2,84	2,67	-0,5	x
Špekáčky	Min. cena	1,83	1,73	1,84	1,73	1,71	1,2	8,8
	Max. cena	2,61	1,98	2,58	2,61	2,61		12,5
	Priemerná cena	2,05	1,95	2,15	2,10	2,09	0,3	7,1
	Priem. očk. cena	2,05	1,95	2,20	2,13	2,13	1,5	x
Párky obyčajné	Min. cena	1,12	1,41	1,45	1,12	1,18	-5,1	-11,1
	Max. cena	2,13	1,94	2,60	2,60	2,61	-0,4	14,5
	Priemerná cena	1,56	1,47	1,49	1,50	1,51	-0,6	6,2
	Priem. očk. cena	1,57	1,47	1,54	1,54	1,53	2,6	x
Viedenské párky	Min. cena	*1	2,30	2,31	2,30	2,31	-0,4	11,1
	Max. cena		2,85	3,16	3,16	3,24	-2,5	-2,8
	Priemerná cena		2,32	2,69	2,60	2,55	1,7	10,6
	Priem. očk. cena		2,32	2,71	2,60	2,56	0,1	x
Bratislavské párky	Min. cena	1,85	2,24	2,21	1,85	1,48	25,0	15,6
	Max. cena	2,80	2,47	2,79	2,80	2,78	0,7	5,3
	Priemerná cena	2,07	2,27	2,28	2,17	1,85	17,2	1,1
	Priem. očk. cena	2,08	2,27	2,34	2,20	1,89	1,2	x
Spišské párky	Min. cena	3,23	2,97	3,17	2,97	2,95	0,7	29,7
	Max. cena	4,42	4,03	4,21	4,42	4,40	0,5	11,6
	Priemerná cena	3,49	3,67	3,64	3,64	3,55	2,6	27,5
	Priem. očk. cena	3,48	3,67	4,00	3,94	3,95	8,4	x
Slovenská saláma	Min. cena	*1	*1	*1	1,21	1,08	12,0	3,4
	Max. cena				1,67	1,66	0,6	-42,2
	Priemerná cena				1,36	1,21	11,8	4,0
	Priem. očk. cena				1,38	1,24	1,5	x

Oblasť trhu: SKZ - západoslovenská oblasť (Bratislavský, Trnavský, Trenčiansky a Nitriansky kraj), SKS - stredoslovenská oblasť (Žilinský a Banskobystrický kraj), SKV - východoslovenská oblasť (Prešovský a Košický kraj). (Žilinský a Banskobystrický kraj), SKV – východoslovenská oblasť (Prešovský a Košický kraj).

*1) Menej ako 3 údaje

Odbytové ceny spracovateľov mäsa a mäsových výrobkov

Ceny za 8. týždeň sa zisťovali v dňoch 27. 2. - 29. 2. 2012

Ceny sú za kg bez DPH

Názov produktu	SKZ	SKS	SKV	SR 8. týždeň	SR 6. týždeň	8./6. týždeň	8. týž. 12/11	
	€/kg					%		
Šunková saláma	Min. cena	2,29	3,01	2,63	2,29	2,25	1,8	5,5
	Max. cena	4,65	3,33	3,41	4,65	4,64	0,2	11,0
	Priemerná cena	2,88	3,04	2,73	2,84	2,71	4,8	3,1
	Priem. očk. cena	2,89	3,04	2,89	2,92	2,94	2,8	x
Inovecká trvanlivá saláma	Min. cena	2,59	2,75	2,41	2,41	2,12	13,7	5,2
	Max. cena	3,74	2,84	2,72	3,74	3,73	0,3	6,0
	Priemerná cena	2,84	2,81	2,61	2,67	2,88	-7,2	1,7
	Priem. očk. cena	2,84	2,81	2,91	2,88	2,90	7,9	x
Čingovská saláma	Min. cena	2,47	*1	2,93	2,47	2,45	0,8	6,0
	Max. cena	3,72		3,08	3,72	3,72		5,1
	Priemerná cena	2,54		3,04	2,88	2,76	4,6	5,8
	Priem. očk. cena	2,54		3,09	2,91	2,96	1,0	x
Saláma Nitran	Min. cena	3,40	3,95	3,71	3,40	3,21	5,9	0,9
	Max. cena	5,84	4,40	5,21	5,84	5,84		1,9
	Priemerná cena	3,47	3,96	4,11	3,84	3,65	5,1	-2,9
	Priem. očk. cena	3,48	3,96	4,43	3,97	3,64	3,3	x
Oravská údená slanina	Min. cena	3,11	3,54	3,29	3,11	3,13	-0,6	25,4
	Max. cena	5,22	3,74	4,27	5,22	5,35	-2,4	7,9
	Priemer. cena	3,20	3,68	3,94	3,40	3,49	-2,5	10,4
	Priem. očk. cena	3,21	3,71	4,09	3,44	3,48	1,2	x
Dusená šunka strojová	Min. cena	3,40	3,49	3,46	3,40	3,40		3,0
	Max. cena	5,15	3,97	4,37	5,15	5,15		11,7
	Priemerná cena	4,36	3,76	3,88	3,80	3,85	-1,4	6,8
	Priem. očk. cena	4,37	3,76	3,96	3,81	3,85	0,4	x
Sur. výseková slanina chrbtová bez kože	Min. cena	1,20	1,01	*1	1,01	0,55	83,6	9,8
	Max. cena	2,34	1,66		2,34	2,34		9,9
	Priemerná cena	1,41	1,46		1,46	1,39	4,9	30,7
	Priem. očk. cena	1,41	1,46		1,45	1,39	-0,4	x
Bravč. masť (kartón)	Min. cena	1,23	*1	*1	1,23	1,23		48,2
	Max. cena	1,82			2,49	2,63	-5,3	18,0
	Priemerná cena	1,41			1,54	1,39	10,4	39,0
	Priem. očk. cena	1,41			1,55	1,40	0,7	x
Bravč. masť 500 g balenie (cena za kg)	Min. cena	1,73	*1	*1	1,73	1,45	19,3	39,5
	Max. cena	2,28			2,28	2,33	-2,2	3,6
	Priemerná cena	1,83			1,84	1,87	-1,5	11,3
	Priem. očk. cena	1,84			1,84	1,86	0,1	x
Údená lahôdka z karé	Min. cena	*1	3,75	3,74	3,35	3,25	3,1	1,2
	Max. cena		5,03	4,92	5,54	5,24	5,7	0,4
	Priemerná cena		3,77	4,38	3,68	3,69	-0,3	-0,4
	Priem. očk. cena		3,77	4,41	3,69	3,74	0,4	x
Údené stehno bez kostí	Min. cena	*1	*1	3,41	2,83	2,92	-3,1	-1,4
	Max. cena			4,70	4,99	4,99		2,5
	Priemerná cena			3,75	3,21	3,36	-4,5	4,2
	Priem. očk. cena			3,94	3,25	3,37	1,4	x
Údená rolka z pleca	Min. cena	*1	*1	3,22	2,59	2,57	0,8	5,7
	Max. cena			3,34	3,62	3,67	-1,4	-21,5
	Priemerná cena			3,29	2,79	2,77	0,8	11,1
	Priem. očk. cena			3,19	2,78	2,76	-0,3	x
Údený bok	Min. cena	2,69	*1	*1	2,69	2,71	-0,7	14,5
	Max. cena	3,87			3,87	4,62	-16,2	3,2
	Priemerná cena	3,18			3,41	3,51	-2,8	10,5
	Priem. očk. cena	3,19			3,42	3,42	0,3	x
Údená krkovička bez kostí	Min. cena	2,77	3,34	2,55	2,55	2,60	-1,9	-1,2
	Max. cena	5,05	3,47	4,77	5,05	5,05		8,1
	Priemerná cena	2,96	3,39	2,82	2,92	2,86	2,0	5,6
	Priem. očk. cena	2,95	3,40	2,92	2,98	2,88	1,9	x

Oblasti trhu: SKZ - západoslovenská oblasť (Bratislavský, Trnavský, Trenčiansky a Nitriansky kraj), SKS - stredoslovenská oblasť (Žilinský a Banskobystrický kraj), SKV - východoslovenská oblasť (Prešovský a Košický kraj). (Žilinský a Banskobystrický kraj), SKV - východoslovenská oblasť (Prešovský a Košický kraj).

*1) Menej ako 3 údaje

Vývoj odbytových cien mäsa a mäsových výrobkov

Počas 8. týždňa v porovnaní so 6. týždňom sa znížili všetky priemerné odbytové ceny za jednotlivé sortimenty okrem mäsových výrobkov, pri ktorých cena vzrástla o 5 %. Najviac sa znížili ceny pri mäse z býkov (-3,2 %) a pri mäse z kráv (-2,7 %). Oslabila aj odbytová cena bravčového mäsa o 1,2 %. Mierne klesla priemerná cena údeného mäsa (-0,3 %).

Podľa hlásení od respondentov PPA – ATIS v 8. týždni odbyt **mäsa z býkov** najviac klesol v porovnaní so 6. týždňom pri hovädzom prednom mäse bez kosti (-33,1 %). Najvýraznejšie stúpol odbyt hovädzej štvrť prednej (+49,1 %). Priemerná odbytová cena v porovnaní so 6. týždňom najvýraznejšie stúpala o 1,7 % (hovädzie predné mäso bez kosti) a najviac klesla o 8,2 % (hovädzie zadné mäso zo stehna).

Oproti rovnakému obdobiu minulého roka oslabil len priemerná odbytová cena hovädzieho mäsa zadného bez kosti (-3,3 %). Odbytové ceny pri ostatných produktoch stúpili od 0,6 % (hovädzie predné mäso s kosťou) do 23,5 % (hovädzia sviečková v kuchynskej úprave).

Pri **mäse z kráv** sa najvýraznejšie znížil odbyt pri hovädzom prednom mäse bez kosti o 51,6 % (cena klesla najviac zo sortimentu o 5,1 % na 4,42 €/kg). Predaj najviac stúpol pri hovädzom prednom mäse s kosťou (+43,7 %) pri oslabení ceny o 1,5 % na 2,37 €/kg. Odbytová cena sa zvýšila len pri hovädzej nízkej roštenke (+7,2 %). Najmenší pokles ceny bol o 0,8 % pri hovädzej štvrť prednej

V porovnaní so 6. týždňom minulého roka priemerná odbytová cena mäsa z kráv stúpala v celom sortimente okrem hovädzej štvrť zadnej (-0,5 %). Pri ostatných produktoch v sortimente mäsa z kráv ceny vzrástli od 6,3 % pri hovädzej štvrť prednej až do 34,2 % pri hovädzej sviečkovej v kuchynskej úprave.



Zdroj: PPA - ATIS

Predaj **bravčového mäsa** stúpol v porovnaní so 6. týždňom najviac pri bravčovej krkovičke s kosťou (+42,4 %). Oproti tomu sa odbyt najvýraznejšie znížil pri bravčovom pleci bez kosti (-36,5 %). Cena najviac oslabila pri bravčovom stehne s kosťou (-6,7 percenta) na 2,41 €/kg. Naopak, priemerná cena najvýraznejšie vzrástla pri bravčovom pleci bez kosti (+4,0 %) na 2,85 €/kg.

V porovnaní s rovnakým obdobím minulého roka stúpili priemerné odbytové ceny v celom sortimente od 0,2 % (bravčové stehno s kosťou a kolenom) do 23,6 % (bravčové polovice bez hlavy).

Pri **mäsových výrobkoch** sa predaj zvýšil len pri Inoveckej trvanlivej saláme o 81,3 % (jej cena najvýraznejšie klesla o 7,2 % na 2,67 €/kg) a pri Oravskej údennej slanine o 35,5 % (-2,5 % na 3,40 €/kg). Najslabšie sa predávala Slovenská saláma (-58,4 %), ktorej cena stúpala o 11,8 % na 1,36 €/kg a bravčová masť balená v kartóne (-43,2 %), pri ktorej cena

vzrástla o 10,4 % na 1,54 €/kg. V porovnaní so 6. týždňom najviac vzrástla cena Bratislavských párkov (+17,2 % na 2,17 €/kg).

Medziročne priemerná odbytová cena klesla len pri saláme Nitran (-2,9 %). Ceny stúpili od 1,1 % (Bratislavské párky) až do 39,0 % (bravčová masť balená v kartóne).

V sortimente **údeného mäsa** sa v porovnaní so 6. týždňom znížil predaj všetkých produktov od 7,4 % (údená rolka z pleca v sieťke) až do 43,0 % (údený bok). Odbytová cena najviac klesla pri údenom stehno bez kosti o 4,5 % na 3,21 €/kg. Naopak, najvýraznejšie posilnila o 2,0 % na 2,92 €/kg pri údenej krkovičke bez kosti.

V porovnaní so 6. týždňom 2011 priemerná odbytová cena mierne oslabil len pri údenej lahôdke z karé o 0,4 %. Ceny posilnili v celom sortimente údených výrobkov od 4,2 % pri údenom stehne bez kosti až do 10,5 % pri údenom boku. PPA - ATIS

Mesačné porovnanie odbytových cien kŕmnych zmesí pre hovädzí dobytok

Ceny za január 2012 sa zisťovali v dňoch 1. 2. - 17. 2. 2012

Ceny sú uvedené bez DPH a bez dopravy

Názov produktu	Cena	SKZ	SKS	SKV	SR spolu		Vývoj cien				
					Január 2012	December 2011	Január 2012/December 2011		Január 2012/2011		
					€/t		€/t	%	€/t	%	
KZ pre HOVÄDZÍ DOBYTOK	HD 02	Min.	*1	202,00	*1	202,00	202,00			21,00	11,6
		Max.		336,80		336,80	336,80			32,80	10,8
	DKZ pre teľatá, štartér	Priem.		260,36		261,74	262,28	-0,54	-0,2	7,88	3,1
		Očak.		260,94		261,65	260,07	-0,08		x	x
	HD 03, 04	Min.		*1		*1	*1				
		Max.									
	DKZ pre mladý dobytok	Priem.									
		Očak.								x	x
	HD 05 - 09	Min.		*1		*1	*1				
		Max.									
	DKZ pre výkrm HD	Priem.									
		Očak.								x	x
HD 10 - 14	Min.	*1	200,00	*1	200,00	200,00			62,20	45,1	
	Max.		353,00		353,00	355,00	-2,00	-0,6	33,00	10,3	
DKZ pre dojnice	Priem.		272,48		261,40	251,97	9,44	3,7	27,94	12,0	
	Očak.		273,40		262,13	250,86	0,73	0,3	x	x	

 Vysvetlivky: **SKZ** (Bratislavský, Trnavský, Trenčiansky a Nitriansky kraj), **SKS** (Žilinský a Banskobystrický kraj),

SKV (Košický a Prešovský kraj), *1 (údaj nezverejňujeme, menej ako traja respondenti).

Vývoj priemernej očakávanej ceny je rozdiel priemernej očakávanej ceny a ceny zistenej v aktuálnom mesiaci.
Vývoj ostatných cien je rozdiel cien pred mesiacom, resp. rokom a zistenou cenou v aktuálnom mesiaci.
Komentár k odbytovým cenám kŕmnych zmesí od výrobcov
Ponuka, odbyt a dopyt v januári 2012

Ponuka všetkých sledovaných kŕmnych zmesí (KZ) bola vyššia ako dopyt. Odbyt kŕmnych zmesí od výrobcov bol viaznuci, dopyt po KZ bol oproti predchádzajúcemu obdobiu opäť znížený.

Kŕmne zmesi pre hovädzí dobytok

V januári 2012 v porovnaní s decembrom 2011 len nepatrne oslabil priemerná odbytová cena (OC) kŕmnej zmesi pre hovädzí dobytok DKZ pre teľatá, štartér HD 02 o 0,2 % na úroveň 261,74 €/t. Naopak, posilnila o odbytová cena DKZ pre dojnice HD 10 – 14, a to o 3,7 % o na úroveň 261,40 €/t.

V porovnaní s rovnakým obdobím roka 2011 boli priemerné odbytové ceny kŕmnych zmesí pre hovädzí dobytok vyššie, a to o 3,1 % (HD 02) a o 12,0 % (HD 10 - 14).

Kŕmne zmesi pre ošípané

V januári 2012 oproti decembru 2011 oslabil všetky priemerné odbytové ceny (OC) kŕmnych zmesí pre ošípané a to: OC kŕmnej zmesi OŠ 02 (štartérová) o 6,8 % na úroveň 423,08 €/t, OC kŕmnej zmesi OŠ 03 (predvýkrm) klesla o 3,2 % na úroveň 275,87 €/t.

Znížili sa aj odbytové ceny kŕmnej zmesi OŠ 06 (dokŕm) o 1,2 % a OŠ 09 (dojčiace prasnice) o 4,1 %.

Medziročne posilnili takmer všetky priemerné odbytové ceny KZ pre ošípané od 0,1 % na 203,72 €/t pri kŕmnej zmesi OŠ 08 až do 9,4 % na 275,87 €/t pri kŕmnej zmesi OŠ 03.

Oslabila len priemerná odbytová cena pri kŕmnej zmesi OŠ 06 o 1,3 % na 219,41 €/t.

Predpokladáme, že ceny kŕmnych zmesí sa v ďalšom období stabilizujú.

PPA - ATIS

Mesačné porovnanie odbytových cien kŕmnych zmesí pre ošípané

Ceny za január 2012 sa zisťovali v dňoch 1. 2. - 18. 2. 2012

Ceny sú uvedené bez DPH a bez dopravy

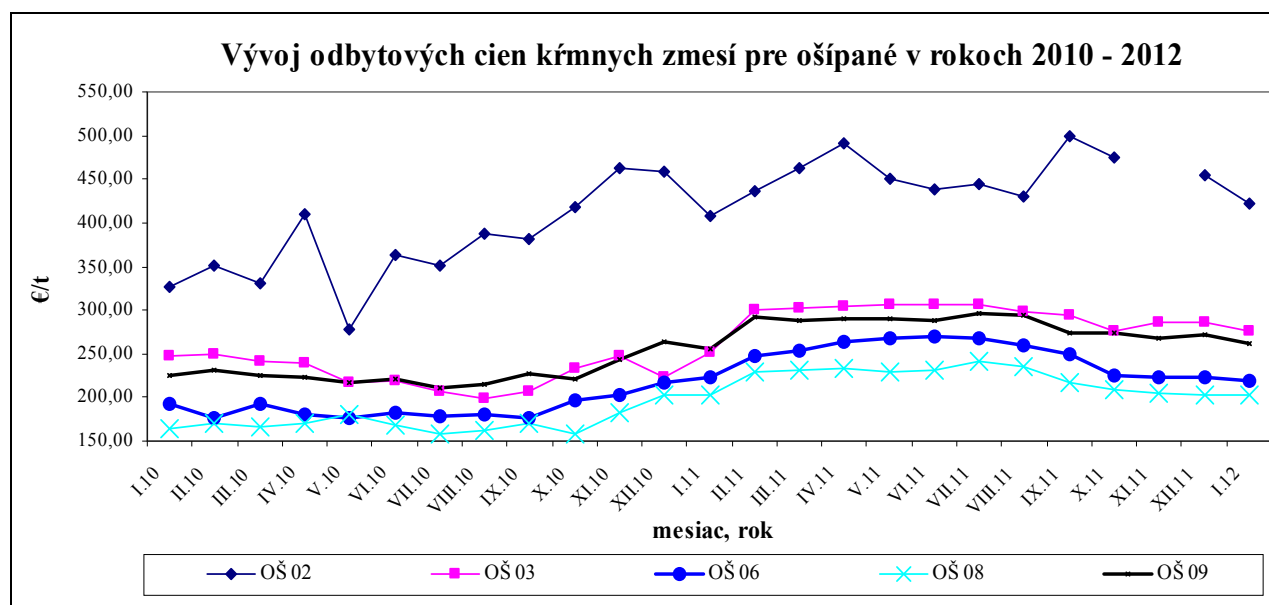
Názov produktu	Cena	SKZ	SKS	SKV	SR spolu		Vývoj cien				
					Január 2012	December 2011	Január 2012/December 2011		Január 2012/2011		
					€/t		€/t	%	€/t	%	
KZ pre OŠIPANÉ	OŠ 02	Min.	-	*1	*1	316,00	330,00	-14,00	-4,2	66,00	26,4
		Max.				727,00	749,00	-22,00	-2,9	231,00	46,6
	Štartérová	Priem.				423,08	454,05	-30,97	-6,8	14,75	3,6
		Očak.				422,67	438,50	-0,42	-0,1	x	x
	OŠ 03	Min.	*1	*1	*1	236,00	252,00	-16,00	-6,3	25,00	11,8
		Max.				300,33	341,00	-40,67	-11,9	-22,67	-7,0
	Predvý-krm	Priem.				275,87	285,13	-9,26	-3,2	23,69	9,4
		Očak.				276,58	285,33	0,70	0,3	x	x
	OŠ 06	Min.	*1	*1	*1	206,00	207,00	-1,00	-0,5	23,00	12,6
		Max.				261,15	272,18	-11,03	-4,1	-2,25	-0,9
	Dokrm	Priem.				219,41	222,12	-2,70	-1,2	-2,90	-1,3
		Očak.				221,66	223,83	2,25	1,0	x	x
OŠ 08	Min.	*1	*1	-	192,00	192,00			18,00	10,3	
	Max.				209,00	237,00	-28,00	-11,8	-27,00	-11,4	
Prasné prasnice	Priem.				203,72	203,72			0,25	0,1	
	Očak.				203,72	203,80			x	x	
OŠ 09	Min.	*1	*1	*1	256,00	255,00	1,00	0,4	46,00	21,9	
	Max.				268,08	277,00	-8,92	-3,2	-6,92	-2,5	
Dojčiace prasnice	Priem.				261,04	272,09	-11,04	-4,1	6,04	2,4	
	Očak.				261,19	272,41	0,15	0,1	x	x	

 Vysvetlivky: **Zso** (Bratislavský, Trnavský, Trenčiansky a Nitriansky kraj), **Sso** (Žilinský a Banskobystrický kraj),

Vso (Košický a Prešovský kraj), *1 (údaj nezverejňujeme, menej ako traja respondenti).

Vývoj priemernej očakávanej ceny je rozdiel priemernej očakávanej ceny a ceny zistennej v aktuálnom mesiaci.

Vývoj ostatných cien je rozdiel cien pred mesiacom, resp. rokom a zistenou cenou v aktuálnom mesiaci



Graf: PPA - ATIS

Nákupné ceny dobytka a ošípaných od producentů v ČR

Kč/kg j. hm. bez DPH

Druh	Trieda	6. týždeň			8. týždeň			Rozdiel ceny
		Cena	Priem. hm.*	Podiel**	Cena	Priem. hm.*	Podiel**	
Býky A	E	90,00	839	1,2	90,03	793	0,9	0,03
	U	87,57	761	23,6	88,68	754	14,7	1,11
	R	84,51	664	57,5	85,74	670	65,1	1,23
	O	80,18	580	16,3	82,07	578	18,2	1,89
	P	70,70	415	1,0	63,33	382	1,1	-7,37
	Spolu	84,73	673	100,0	85,55	664	100,0	0,82
Kravy D	E	-	-	-	-	-	-	-
	U	66,72	801	3,6	68,37	830	3,2	1,65
	R	65,19	666	35,4	67,01	673	34,5	1,82
	O	59,29	560	34,6	61,01	560	39,7	1,72
	P	48,58	451	26,4	50,92	460	22,5	2,34
	Spolu	59,96	577	100,0	61,95	585	100,0	1,99
Jalovice E	E	-	-	-	-	-	-	-
	U	70,30	643	0,8	65,95	580	5,7	-4,35
	R	69,66	558	46,2	68,25	518	49,5	-1,41
	O	60,54	435	39,5	62,15	419	33,0	1,61
	P	53,13	325	13,4	54,16	369	11,9	1,03
	Spolu	64,88	478	100,0	64,99	471	100,0	0,11
Ošípané	S	40,75	111	11,4	40,84	109	13,9	0,09
	E	40,45	115	62,8	40,61	114	61,2	0,16
	U	37,81	120	21,6	37,95	118	20,5	0,14
	R	36,13	120	3,1	35,97	120	3,1	-0,16
	O	32,49	120	0,4	32,32	122	0,4	-0,17
	P	20,88	128	0,1	20,86	131	0,1	-0,02
	Spolu S - U	39,87	116	95,8	40,05	114	95,6	0,18
	Spolu S - P	39,70	116	99,3	39,87	114	99,1	0,17

 Zdroj: TIS^{CR} SZIF

Kurz ECB k 13. 2. 2012 bol 1 EUR = 25,045 CZK a k 26. 2. 2012 bol 1 EUR = 25,033 CZK

Pozn.: * - priemerná hmotnosť v kg živej hmotnosti, ** - podiel jednotlivých tried na celkovom nákupe v %.

Vývoj nákupných cien jatočných zvierat v ČR

V 8. týždni sa oproti 6. týždňu nákupná cena býkov o zvýšila 1,0 % na 85,55 Kč/kg j. hm. (3,42 €/kg j. hm.). Priemerná nákupná cena kráv spolu posilnila o 3,3 % na 61,95 Kč/kg j. hm. (2,47 €/kg j. hm.). Nákupná cena jalovic mierne stúpila o 0,2 % na úroveň 64,99 Kč/kg j. hm. (2,60 €/kg j. hm.).

Do tried S, E, U bolo zaradených 95,8 % jatočných ošípaných. Priemerná nákupná cena jatočných ošípaných rovnako posilnila o 0,4 % v porovnaní so 6. týždňom v triede E na 40,61 Kč/kg j. hm. (1,62 €/kg j. hm.) aj za triedy S až P spolu na 39,87 Kč/kg j. hm. (1,59 €/kg j. hm.).

PPA - ATIS

Priemerné odbytové ceny vybraných druhov mäsa a výrobkov v ČR *Kč/kg bez DPH*

Názov produktu	13. 2. 2011	27. 1. 2012	13. 2. 2012	13. 2./27. 1.	13. 2.
				2012	2012/2011
				vývoj v %	
Hovädzia štvrť predná	73,50	75,44	75,33	-0,1	2,5
Hovädzia štvrť zadná	97,87	92,21	89,74	-2,7	-8,3
Hovädzie predné bez kostí	103,36	104,06	105,35	1,2	1,9
Hovädzie zadné bez kostí	131,59	136,04	135,91	-0,1	3,3
Hovädzie predné s kosťou	57,89	65,78	67,83	3,1	17,2
Hovädzia sviečková	369,14	424,71	425,02	0,1	15,1
Hovädzia nízka roštenka	170,79	187,9	186,92	-0,5	9,4
Bravčová polovica s hl. a sadlom	38,18	49,06	46,94	-4,3	22,9
Bravčová polovica s hl. bez sadla	41,33	48,00	48,13	0,3	16,5
Bravčová polovica bez hlavy	48,27	54,34	53,60	-1,4	11,0
Bravčový predok	46,87	52,73	52,65	-0,2	12,3
Bravčové stehno s kosťou	54,74	60,40	60,43	0,0	10,4
Bravčové karé	73,23	85,33	79,88	-6,4	9,1
Bravčová krkovička	59,76	65,17	67,82	4,1	13,5
Bravčový bôčik	44,63	52,27	53,42	2,2	19,7
Bravčové stehno bez kostí	77,39	76,11	77,41	1,7	0,0
Bravčové plece bez kostí	67,12	72,14	77,19	7,0	15,0
Špekáčky	54,56	55,60	55,88	0,5	2,4
Jemné párky	49,67	57,40	60,03	4,6	20,9
Párky obyčajné	38,80	48,69	50,21	3,1	29,4
Slovenská saláma	34,61	37,44	35,66	-4,8	3,0
Gothajská saláma	40,23	42,61	42,80	0,4	6,4
Šunková saláma	70,42	80,68	73,55	-8,8	4,4
Turistická trvanlivá saláma	79,02	84,43	81,41	-3,6	3,0
Vysočina	76,95	82,03	84,02	2,4	9,2
Selská saláma	74,77	75,24	78,82	4,8	5,4
Poličan	104,55	107,98	102,27	-5,3	-2,2
Debrecínska pečeň	99,21	94,42	96,75	2,5	-2,5
Anglická slanina	81,73	84,42	84,07	-0,4	2,9
Lahôdková pečeňovka	55,07	61,47	58,66	-4,6	6,5
Údená rolka z pleca	76,03	74,61	81,45	9,2	7,1
Dusená šunka	90,77	84,49	90,03	6,6	-0,8

 Zdroj: TIS^{ČR} SZIF

Kurz ECB k 27. 1. 2012 bol 1 EUR = 25,156 CZK a k 13. 2. 2012 bol 1 EUR = 25,045 CZK

Prehľad nákupných cien jatočných zvierat v EÚ

EUR/100 kg jat. hm. vychl.

Týždeň:	Býky A (do 2 rokov) R3			Vývoj (%) 2012/2011	Býky B (nad 2 roky) R3			Vývoj (%) 2012/2011
	08. 2011	07. 2012	08. 2012		08. 2011	07. 2012	08. 2012	
Belgicko	264,850	298,89	299,59	13,1	-	-	-	-
Bulharsko	288,245	-	-	-	-	-	-	-
Česko	330,223	341,23	348,97	5,7	-	339,12	341,90	-
Dánsko	359,486	396,34	398,08	10,7	382,691	-	-	-
Nemecko	363,120	389,64	390,66	7,6	315,180	355,98	365,16	15,9
Estónsko	-	-	-	-	-	-	-	-
Grécko	438,730	433,20	425,38	-3,0	-	-	-	-
Španielsko	344,966	370,49	372,17	7,9	-	-	-	-
Francúzsko	339,000	385,00	386,00	13,9	322,000	292,00	310,00	-3,7
Írsko (voly R3)	320,330	381,10	380,30	18,7	320,450	352,11	358,23	11,8
Taliano	379,980	390,58	379,72	-0,1	-	-	-	-
Cyprus	-	-	-	-	-	-	-	-
Lotyšsko	-	266,46	275,80	-	-	-	-	-
Litva	304,779	316,03	322,95	6,0	-	315,15	-	-
Luxembursko	349,960	363,19	355,15	1,5	335,060	-	-	-
Maďarsko	-	-	-	-	-	-	-	-
Malta	252,070	354,18	354,18	40,5	-	-	-	-
Holandsko	307,100	344,46	325,61	6,0	-	-	-	-
Rakúsko	365,560	387,33	386,78	5,8	370,070	368,86	353,17	-4,6
Poľsko	297,933	346,63	350,11	17,5	-	344,19	349,02	-
Portugalsko	357,800	369,20	366,70	2,5	-	-	310,80	-
Rumunsko	268,302	262,67	251,07	-6,4	-	259,91	-	-
Slovinsko	339,430	361,92	363,63	7,1	335,020	358,52	365,82	9,2
Slovensko	290,890	-	349,83	20,3	-	312,08	321,26	-
Fínsko	341,000	373,25	367,83	7,9	-	-	-	-
Švédsko	356,383	395,91	397,84	11,6	367,985	402,60	404,30	9,9
Veľká Británia	315,414	391,53	386,00	22,4	330,936	-	-	-
EÚ**	351,175	380,50	379,54	8,1	325,883	337,18	349,01	7,1

Týždeň:	Kravy O3			Vývoj (%) 2012/2011	Jalovice R3			Vývoj (%) 2012/2011
	08. 2011	07. 2012	08. 2012		08. 2011	07. 2012	08. 2012	
Belgicko	236,800	275,13	275,63	16,4	273,500	301,50	303,00	10,8
Bulharsko	205,972	198,80	213,46	3,6	287,350	-	-	-
Česko	219,059	247,51	247,57	13,0	255,133	276,21	277,11	8,6
Dánsko	260,627	326,25	322,77	23,8	333,329	378,18	376,97	13,1
Nemecko	264,180	318,24	321,30	21,6	314,160	352,92	355,98	13,3
Estónsko	169,660	213,64	222,16	30,9	-	331,50	-	-
Grécko	205,370	197,04	197,43	-3,9	393,000	410,24	424,33	8,0
Španielsko	192,977	241,95	245,63	27,3	362,851	398,89	400,28	10,3
Francúzsko	272,000	316,00	322,00	18,4	333,000	373,00	374,00	12,3
Írsko	271,270	329,90	333,80	23,1	329,870	392,49	393,23	19,2
Taliano	238,600	290,80	294,70	23,5	392,070	389,93	398,27	1,6
Cyprus	-	-	-	-	-	-	-	-
Lotyšsko	187,546	228,77	237,12	26,4	183,216	258,62	239,73	30,8
Litva	223,448	254,82	249,97	11,9	218,501	248,36	246,24	12,7
Luxembursko	266,360	300,47	304,39	14,3	328,100	359,66	349,27	6,5
Maďarsko	217,820	256,77	257,83	18,4	-	263,57	-	-
Malta	-	-	-	-	-	-	-	-
Holandsko	244,740	287,35	288,32	17,8	263,270	316,27	-	-
Rakúsko	240,160	275,97	281,56	17,2	313,720	336,43	343,80	9,6
Poľsko	222,830	282,52	285,31	28,0	247,131	305,05	305,55	23,6
Portugalsko	189,700	216,60	211,90	11,7	367,000	364,70	362,80	-1,1
Rumunsko	199,362	220,13	222,83	11,8	-	-	226,63	-
Slovinsko	188,150	234,74	245,75	30,6	300,860	319,69	321,32	6,8
Slovensko	194,320	206,81	204,29	5,1	-	229,43	-	-
Fínsko	207,560	231,57	235,81	13,6	318,740	-	-	-
Švédsko	299,962	338,80	332,97	11,0	366,848	413,39	407,93	11,2
Veľká Británia	250,285	321,91	322,99	29,0	330,677	403,30	400,95	21,3
EÚ**	250,355	298,97	302,19	20,7	342,963	380,62	382,91	11,6

Zdroj údajov: Európska komisia, **vážený priemer

Poznámka: Cena je fco bitúnok. Od 1. 1. 2012 sú k cenám jatočného hovädzieho dobytku za SR pripočítavané paušálne dopravné náklady vo výške 5,96 €/100 kg j. hm.

Prehľad nákupných cien jatočných zvierat v EÚ

EUR/100 kg jat. hm. vychl.

Týždeň:	Ošípané – trieda E			Vývoj (%) 2012/2011	Odstavčatá*			Vývoj (%) 2012/2011
	08. 2011	07. 2012	08. 2012		08. 2011	07. 2012	08. 2012	
Belgicko	130,900	150,70	151,30	15,6	40,000	49,00	49,50	23,8
Bulharsko	164,112	176,94	177,29	8,0	-	-	-	-
Česko	140,905	163,19	164,20	16,5	36,238	59,85	67,07	85,1
Dánsko	130,649	143,01	143,01	9,5	37,692	42,51	42,51	12,8
Nemecko	145,860	162,18	163,20	11,9	49,900	60,70	61,50	23,2
Estónsko	142,480	157,67	159,61	12,0	37,970	41,04	35,60	-6,2
Grécko	167,330	180,51	180,51	7,9	-	-	-	-
Španielsko	163,260	156,77	161,71	-0,9	45,430	46,81	44,02	-3,1
Francúzsko	140,000	156,00	161,00	15,0	28,200	38,00	38,80	37,6
Írsko	134,730	145,95	146,17	8,5	-	-	-	-
Taliano	161,060	172,81	175,34	8,9	59,410	71,03	71,81	20,9
Cyprus	163,000	162,00	160,00	-1,8	-	-	-	-
Lotyšsko	148,861	174,22	174,38	17,1	-	-	-	-
Litva	149,131	166,14	165,99	11,3	-	-	-	-
Luxembursko	148,200	164,80	162,80	9,9	30,900	46,50	45,50	47,2
Maďarsko	143,101	165,44	166,39	16,3	34,987	53,54	46,75	33,6
Malta	182,000	189,00	189,00	3,8	80,000	80,00	80,00	0,0
Holandsko	133,330	145,42	148,52	11,4	36,000	47,50	47,50	31,9
Rakúsko	143,710	159,72	159,06	10,7	-	-	-	-
Poľsko	139,112	166,62	166,45	19,7	21,441	39,92	41,13	91,8
Portugalsko	166,000	157,00	161,00	-3,0	36,000	30,00	30,00	-16,7
Rumunsko	144,713	158,28	158,92	9,8	-	-	-	-
Slovinsko	140,480	158,23	156,83	11,6	-	-	-	-
Slovensko	145,490	164,96	166,99	14,8	58,350	68,71	63,01	8,0
Fínsko	150,740	155,80	156,07	3,5	49,240	50,51	54,43	10,5
Švédsko	140,369	154,98	154,01	9,7	45,655	73,97	69,03	51,2
Veľká Británia	153,288	162,69	160,18	4,5	48,328	53,40	53,06	9,8
EÚ**	146,037	158,17	161,45	10,6	40,757	49,86	49,78	22,1
= % zo zákl.	96,8	104,8	107,0					
Zákl. cena od:		01.07.94	01.07.95					
		156,98	150,94					

Týždeň:	Ľahké jahňatá			Vývoj (%) 2012/2011	Ťažké jahňatá			Vývoj (%) 2012/2011
	08. 2011	07. 2012	08. 2012		08. 2011	07. 2012	08. 2012	
Belgicko	-	-	-	-	433,650	438,44	438,85	1,2
Bulharsko	-	528,41	528,45	-	-	-	-	-
Nemecko	-	-	-	-	445,740	486,54	494,70	11,0
Estónsko	-	-	-	-	-	228,48	216,24	-
Grécko	490,484	485,22	492,19	0,3	-	-	-	-
Španielsko	639,340	698,36	696,13	8,9	556,560	488,96	488,84	-12,2
Francúzsko	-	-	-	-	581,000	633,00	630,00	8,4
Írsko	-	-	-	-	458,590	486,53	486,10	6,0
Taliano	459,260	604,50	604,63	31,7	-	-	-	-
Cyprus	567,000	463,00	443,00	-21,9	-	-	-	-
Maďarsko	584,131	573,71	594,65	1,8	-	-	-	-
Holandsko	-	-	-	-	467,570	474,58	495,01	5,9
Rakúsko	-	-	-	-	504,000	533,00	523,00	3,8
Poľsko	-	-	-	-	361,899	370,57	431,50	19,2
Portugalsko	458,000	456,00	456,00	-0,4	-	-	-	-
Rumunsko	-	-	-	-	354,896	232,11	233,75	-34,1
Slovinsko	423,550	381,89	426,99	0,8	-	-	-	-
Slovensko***	324,790	459,34	459,34	41,4	-	-	-	-
Švédsko	-	-	-	-	403,817	407,94	419,84	4,0
Veľká Británia	-	-	-	-	476,161	526,78	520,92	9,4
EÚ**	561,837	618,48	584,34	4,0	479,247	494,10	510,22	6,5

Zdroj údajov: Európska komisia,

Poznámky: *EUR/ks, **vážený priemer, ***pri jahňatách EK stále uverejňuje poslednú nahlásenú cenu, aj napriek tomu, keď v tom týždni nebola hlásená cena.

Poznámka: Cena je fco bitúnok. Od 1. 1. 2012 sú k cenám jatočných ošípaných za SR pripočítavané paušálne dopravné náklady vo výške 2,31 €/100 kg j. hm. a k cenám jahniat 8,32 €/100 kg j. hm.

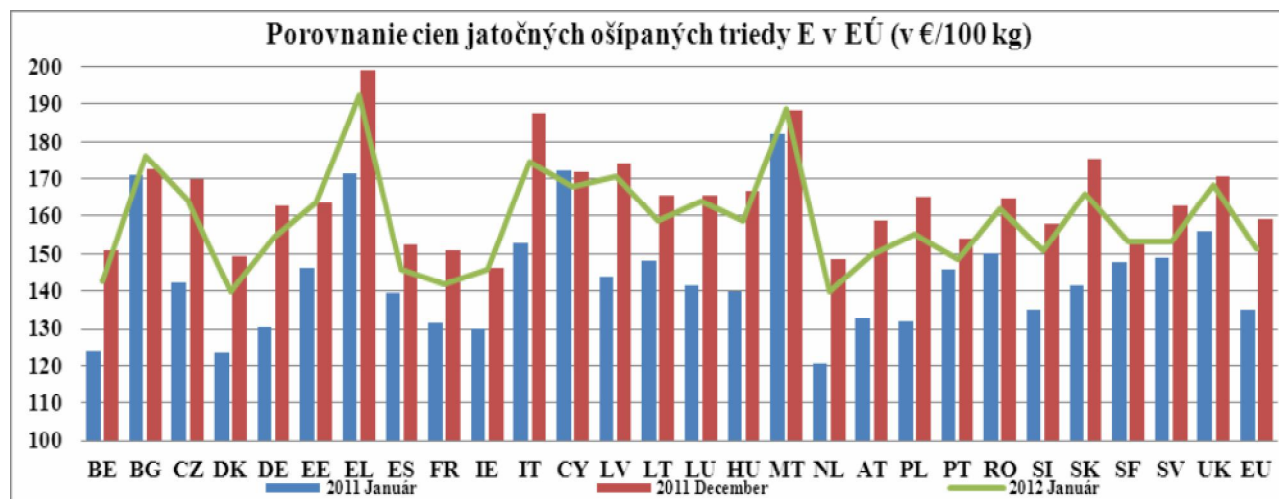
Cenová situácia na trhu s ošípanými v EÚ

Začiatok roku 2012 priniesol krátky pokles cien bravčového mäsa na trhu Spoločenstva. Tento klesajúci trend, charakteristický pre nový rok, netrval veľmi dlho, vo štvrtom januárovom týždni začali ceny opäť posilňovať. Je potrebné zdôrazniť, že priemerná reprezentatívna cena jatočných ošípaných v januári tohto roku bola najvyššia od roku 2001, keď cena vzrástla pod vplyvom krízy spôsobenej tzv. chorobou šialených kráv (BSE).

Priemerná cena ošípaných za triedu E v Európskej únii dosiahla v januári 2012 úroveň 151,37 €/100 kg, čo bolo o 5 % menej oproti decembru 2011, ale o 12 % viacej v porovnaní s rovnakým obdobím roka 2011.

Počas januára tohto roka (v porovnaní s decembrom 2011) klesli ceny bravčového mäsa vo všetkých štátoch EÚ okrem Bulharska, Estónska, Fínska a Malty, kde došlo k miernemu posilneniu ceny. Najväčší pokles cien bol zaznamenaný v Taliansku (-6,9 %), Dánsku (-6,3 %), Francúzsku (-6,1 %), Poľsku (-6,0 %), Holandsku (-5,9 %), Rakúsku (-5,9 %), Švédsku (-5,8 %), Belgicku (-5,3 %) a v Nemecku (-5,2 %).

Na Slovensku priemerná cena jatočných ošípaných v triede E v januári tohto roka dosiahla hodnotu 166,07 €/100 kg, t. j. o 5,3 % menej ako v decembri 2011, ale prekročila úroveň januára 2011 až o 17,4 %.



Zdroj: EK

V prvých dvoch týždňoch mesiaca februára boli ceny bravčového mäsa v Európskej únii na oveľa vyššej úrovni ako v predchádzajúcich rokoch. Vysoká úroveň ceny mäsa sa dosiahla vďaka nízkym dodávkam zvierat, čo bolo výsledkom nepriaznivých ekonomických podmienok produkcie v posledných rokoch. Bezvýznamný nie je ani pokračujúci vysoký dopyt po vývoze bravčového mäsa na ázijský trh a do Ruska.

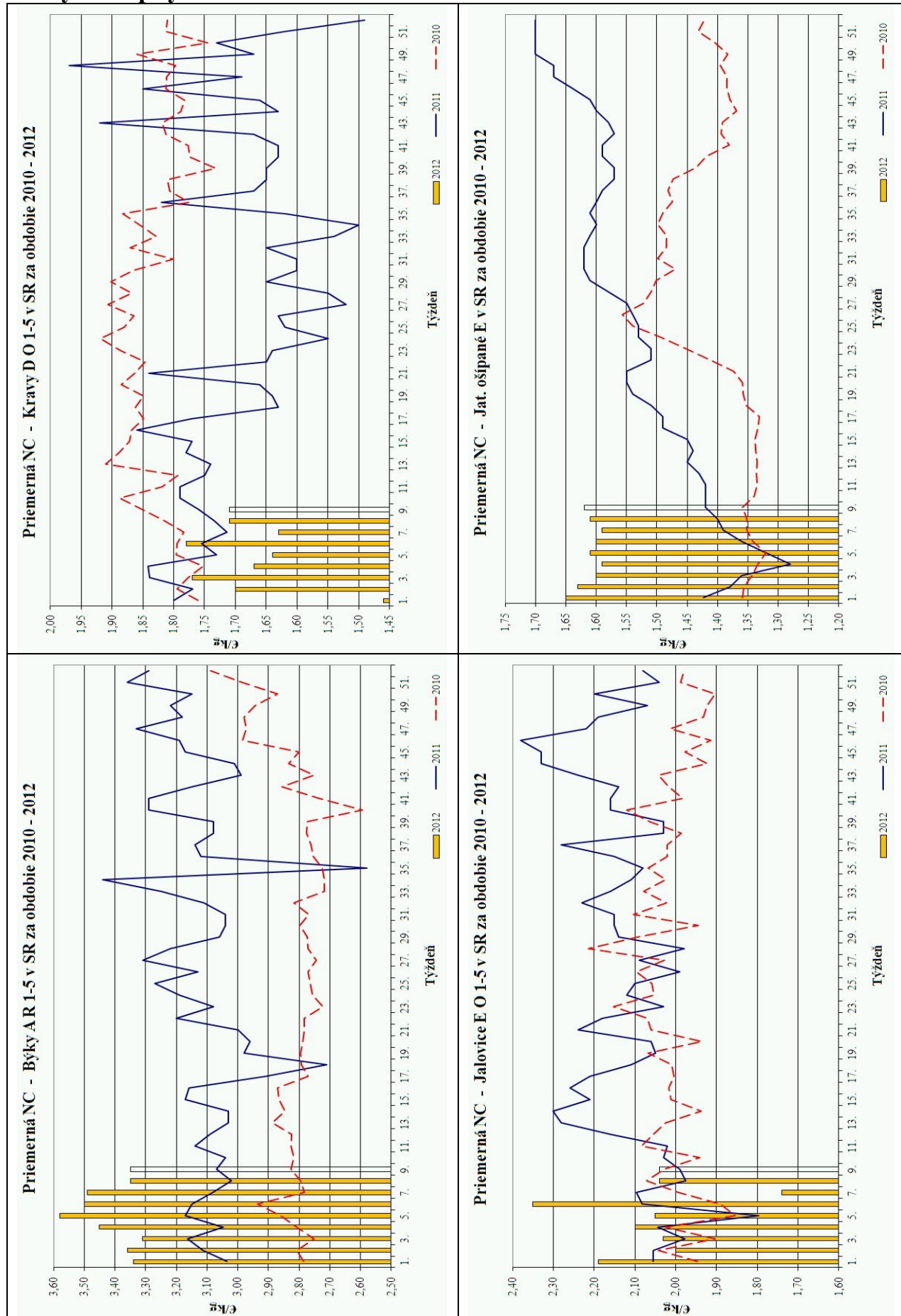
Ceny ošípaných v Európskej únii majú naďalej rastúci trend od októbra 2011.

Priemerná cena odstavčiat v EÚ dosiahla v januári tohto roka hodnotu 45,20 €/kus, čo bolo o 31,3 % viac ako v januári 2011 a o 5,3 % viac ako v decembri 2011. Na Slovensku sme zaznamenali v januári 2012 priemernú cenu odstavčiat vo výške 66,29 €/kus, čo znamenalo nárast oproti decembru 2011 o 6,4 % a v porovnaní s rovnakým obdobím minulého roka až o 63,8 %. Všetko naznačuje, že v blízkej budúcnosti bude cena jatočných ošípaných naďalej rásť, čo bude dôležité pri udržaní vysokej úrovne chovu ošípaných v EÚ.

PPA - ATIS

Vydavateľ: PPA-ATIS Dobrovičova 12 815 26 Bratislava ISSN 1336-4383	Redakcia: Ing. Vasil Gvozdiak Tel.: 0915 792 162 Fax: 02/53 418 151 e-mail: Vasil.Gvozdiak@apa.sk	©Rozmnožovanie a využívanie informácií je možné len po písomnej dohode s PPA – ATIS. Všetky trhové informácie sú spracované s najväčšou starostlivosťou. Informácie obsiahnuté v tomto materiáli sa zakladajú na informačných zdrojoch, o ktorých sme presvedčení, že sú hodnoverné. Za správnosť a úplnosť uvádzaných informácií sa PPA – ATIS nezaručuje, ako aj nezodpovedá za žiadne škody vzniknuté na základe ich využívania.
--	--	--

Grafy nákupných cien



Grafy odbytových cien
