

Vydavateľ:

PPA – ATIS

Agrárne trhové informácie
Slovenska
Dobrovičova 12
815 26 Bratislava

Tel.: 02 / 53 417 419

Fax: 02 / 53 418 151

e-mail: atis@apa.sk

ATIS na INTERNETE

<http://www.apa.sk>

V tomto čísle:

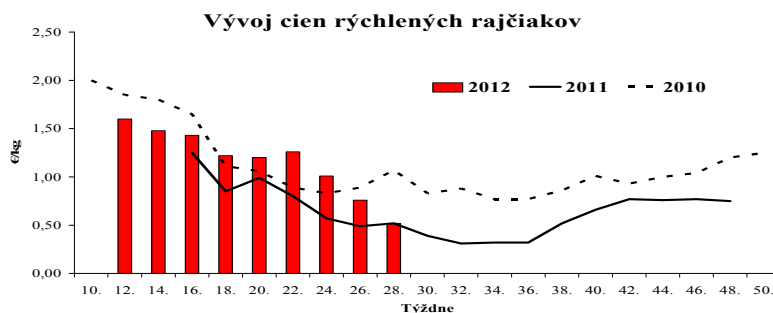
1. Ponuka a ceny zeleniny od výrobcov
2. Ponuka a ceny ovocia od výrobcov
3. Ceny zeleniny a ovocia od výrobcov ZEMIAKY
4. Odbytové ceny zeleniny z veľkoobchodu
8. Odbytové ceny ovocia z veľkoobchodu
10. Padla cena šalátových uhorkiev z dovozu
11. Stúpila cena citrónov
11. Odhad úrody ovocia a produkcia ovocia
12. Zmeny klímy zvyšujú náklady
12. Ceny pestovateľov vybraných druhov zeleniny v ČR
12. Odbytové ceny vybraných druhov zeleniny v ČR
13. Ceny zeleniny na vybraných trhoch v Maďarsku
14. Ceny zeleniny v Taliansku
14. Odbytové ceny zeleniny na vybraných trhoch v Poľsku
15. Ceny výrobcov ovocia v ČR
15. Obchodné odbytové ceny vybraných druhov ovocia v ČR
15. Nižšie úrody jabĺk vo Francúzsku, Belgicku a v Anglicku
16. Ceny ovocia na vybraných trhoch v Maďarsku
16. Ceny ovocia v Taliansku
16. Miliónové straty v holandskom ovocinárstve
17. Odbytové ceny ovocia na vybraných trhoch v Poľsku

ISSN 1336-4421

Ponuka a ceny zeleniny od výrobcov

V 28. týždni priemerná cena hlávkovej kapusty oslabila o 13,2 % na 0,14 €/kg. V porovnaní s rokom 2011 bola jej cena až o 18,7 % nižšia. Priemerná cena rajčiakov padla o 31,8 % na 0,52 €/kg a o 41,6 % na 0,45 €/kg padla cena rýchlennej papriky (-3,6 €/kg oproti roku 2011). Naopak, pri uhorkách cena mierne stúpila o 2,6 % na 0,23 €/kg (+34,6 % v roku 2011). Priemerná cena cibule oslabila o 15,8 % na 0,25 €/kg.

PPA – ATIS



Graf: PPA – ATIS

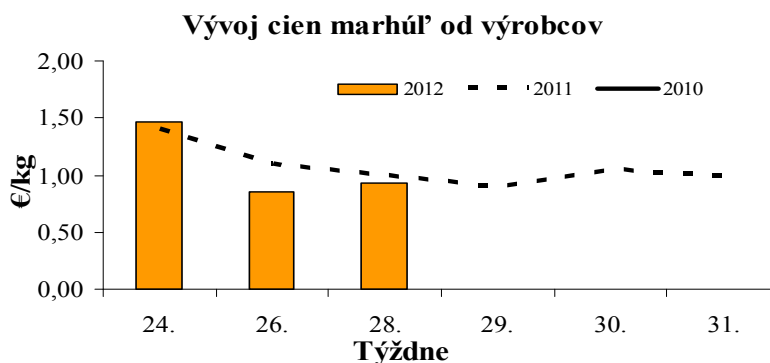
Ponuka a ceny ovocia od výrobcov

V 28. týždni 2012 boli v ponuke od výrobcov najmä letné jablká, marhule a broskyne.

Priemerná cena letných jabĺk bola 0,50 €/kg, pričom v porovnaní s rokom 2011 bola až o 21,6 % nižšia. Pri marhuľiach posilnila priemerná cena o 9,6 % na 0,93 €/kg (-7,4 % oproti r. 2011).

Broskyne prvej triedy predávali výrobcovia v priemere po 0,74 €/kg (+7,8 % oproti r. 2011), pričom ich odbyt bol veľmi slabý.

PPA – ATIS



Graf: PPA – ATIS

Ceny zeleniny a ovocia od výrobcov

Ceny za 28. týždeň sa zisťovali v dňoch 9. 7. – 13. 7. 2012

Ceny 1. triedy sa uvádzajú za kg, zv. ks bez DPH

Názov produktu	Cena	Zso	Sso	Vso	SR		Vývoj	
					28. týž. 2012 €/m. j.	26. týž. 2012 €/m. j.	28. t./26. t. 2012 €/m. j.	28. t./26. t. 2012 %
Zelenina								
Petržlen / zv.	Min.	*1	-	*1	0,30	0,34	-0,04	-11,8
	Max.				0,45	0,45		
	Priem.				0,38	0,41	-0,02	-5,3
Zeler s vňat'ou / ks	Min.	0,25	-	-	0,25	0,17	0,08	47,1
	Max.	0,30			0,30	0,30		
	Priem.	0,27			0,27	0,25	0,02	6,1
Kapusta hlávková biela	Min.	0,12	*1	-	0,12	0,14	-0,02	-14,3
	Max.	0,15			0,15	0,18	-0,03	-16,7
	Priem.	0,14			0,14	0,16	-0,02	-13,2
Kapusta hlávková červená	Min.	0,18	-	-	0,18	0,25	-0,07	-28,0
	Max.	0,25			0,25	0,30	-0,05	-16,7
	Priem.	0,21			0,21	0,27	-0,06	-23,2
Karfiol / ks	Min.	0,30	-	-	0,30	0,30		
	Max.	0,50			0,50	0,50		
	Priem.	0,38			0,38	0,40	-0,02	-4,2
Rajčiaky rýchlené	Min.	0,30	-	*1	0,30	0,70	-0,40	-57,1
	Max.	0,72			0,72	0,90	-0,18	-20,0
	Priem.	0,50			0,52	0,76	-0,24	-31,8
Paprika rýchlená	Min.	0,40	*1	-	0,40	0,70	-0,30	-42,9
	Max.	0,45			0,60	0,90	-0,30	-33,3
	Priem.	0,41			0,45	0,77	-0,32	-41,6
Uhorky šalátové rýchlené	Min.	0,15	*1	*1	0,15	0,20	-0,05	-25,0
	Max.	0,25			0,32	0,30	0,02	6,7
	Priem.	0,20			0,23	0,22	0,01	2,6
Cukína	Min.	0,20	-	-	0,20	0,30	-0,10	-33,3
	Max.	0,45			0,45	0,50	-0,05	-10,0
	Priem.	0,34			0,34	0,43	-0,09	-20,6
Cibuľa	Min.	0,23	-	-	0,23	0,25	-0,02	-8,0
	Max.	0,28			0,28	0,35	-0,07	-20,0
	Priem.	0,25			0,25	0,30	-0,05	-15,8
Ovocie								
Jablká letné	Min.	0,50	-	-	0,50	-		
	Max.	0,50			0,50			
	Priem.	0,50			0,50			
Marhule	Min.	0,60	*1	*1	0,60	0,60		
	Max.	1,20			1,20	1,30	-0,10	-7,7
	Priem.	0,86			0,93	0,84	0,08	9,6
Broskyne 1. tr.	Min.	0,50	*1	-	0,50	*1		
	Max.	0,90			0,90			
	Priem.	0,74			0,74			
Broskyne 2. tr.	Min.	0,45	-	-	0,45	-		
	Max.	0,70			0,70			
	Priem.	0,55			0,55			

Výsvetlivky: SR - Slovensko spolu, Zso - západoslovenská oblasť (Bratislavský, Trnavský, Trenčiansky a Nitriansky kraj), Sso - stredoslovenská oblasť (Žilinský a Banskobystrický kraj), Vso - východoslovenská oblasť (Košický a Prešovský kraj), *1 (cenu nezverejňujeme, menej ako 3 údaje).

ZEMIAKY

Ceny za 28. týždeň sa zisťovali od 16. 7. do 19. 7. 2012

Ceny sú uvedené bez DPH a bez dopravy

Názov produktu	Cena	Zso	Sso	Vso	SR spolu		Vývoj cien			
					28. týž. 2012	27. týž. 2012	28./27. týž. 2012		28. týž. 2012/2011	
					€/100 kg		€/100 kg	%	€/100 kg	%
Zemiaky neskoré 25-kg	Minim.	16,00	*1	*1	15,00	15,00			-5,00	-25,0
	Maxim.	21,00			21,00	21,00			-10,00	-32,3
	Priem.	18,51			18,48	20,56	-2,08	-10,1	-5,69	-23,5
	Očakáv.	17,72			17,70	20,30	-0,78	-4,2	x	x

 Vysvetlivky: **Zso** (Bratislavský, Trnavský, Trenčiansky a Nitriansky kraj), **Sso** (Žilinský a Banskobystrický kraj),

Vso (Košický a Prešovský kraj), *1 (cenu nezverejňujeme, menej ako tri údaje).

Vývoj priemernej očakávanej ceny je rozdiel priemernej očakávanej ceny a ceny zistenej v aktuálnom týždni.

Vývoj ostatných cien je rozdiel cien pred týždňom resp. rokom a zistenou cenou v aktuálnom týždni.

Odbytové ceny zemiakov z veľkoobchodu

Ceny za 28. týždeň sa zisťovali v dňoch 9. 7. – 13. 7. 2012

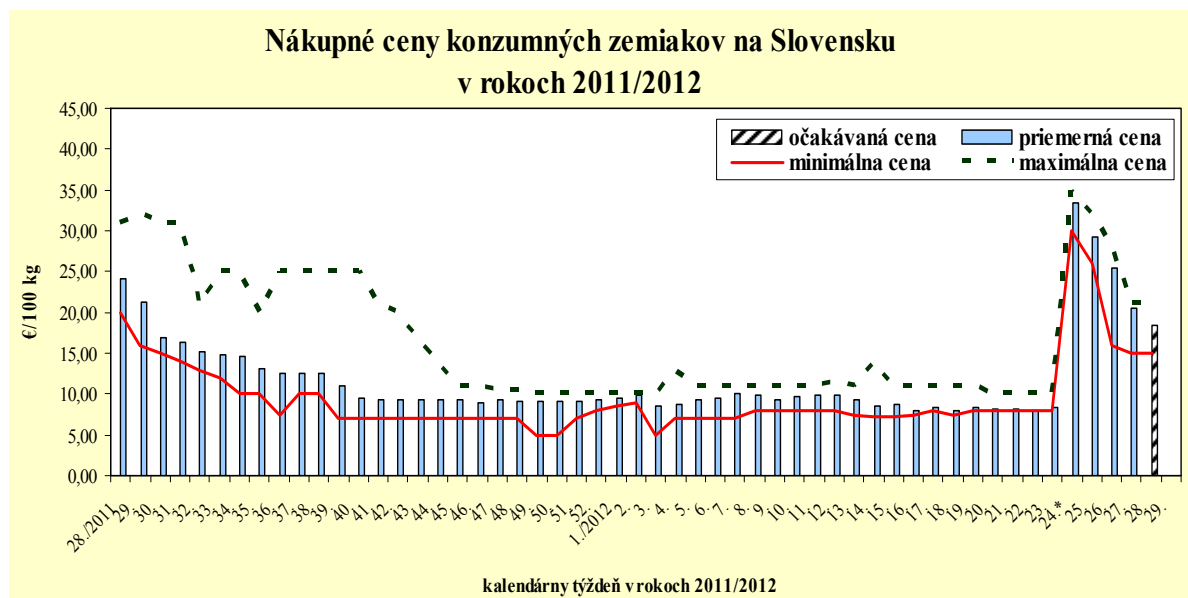
Ceny 1. triedy sa uvádzajú za kg bez DPH

Názov produktu	Cena	Zso	Sso	Vso	SR		Vývoj	
					28. týž. 2012	26. týž. 2012	28. t./26. t. 2012	28. t./26. t. 2012
					€/m. j.	€/m. j.	€/m. j.	%
Zemiaky	Min.	0,21	*1	0,29	0,21	0,30	-0,09	-30,0
	Max.	0,35		0,33	0,35	0,46	-0,11	-23,9
	Priem.	0,30		0,32	0,30	0,36	-0,05	-14,9

 Vysvetlivky: **SR** - Slovensko spolu, **Zso** - západoslovenská oblasť (Bratislavský, Trnavský, Trenčiansky a Nitriansky kraj),

Sso - stredoslovenská oblasť (Žilinský a Banskobystrický kraj), **Vso** - východoslovenská oblasť (Košický a Prešovský kraj),

*1 (cenu nezverejňujeme, menej ako 3 údaje).



Graf: PPA – ATIS

Odbytové ceny zeleniny z veľkoobchodu

Ceny za 28. týždeň sa zisťovali v dňoch 9. 7. – 13. 7. 2012

Ceny 1. triedy sa uvádzajú za kg, zv., ks bez DPH

Názov produktu	Cena	Zso	Sso	Vso	SR		Vývoj	
					28. týž. 2012 €/m. j.	26. týž. 2012 €/m. j.	28. t./26. t. 2012 €/m. j.	28. t./26. t. 2012 %
Mrkva / zv.	Min.	*1	-	*1	0,47	0,49	-0,02	-4,1
	Max.				0,49	0,60	-0,11	-18,3
	Priem.				0,48	0,53	-0,04	-8,2
Mrkva	Min.	0,55	-	*1	0,55	0,71	-0,16	-22,5
	Max.	0,79			0,79	0,85	-0,06	-7,1
	Priem.	0,67			0,69	0,78	-0,09	-11,3
Petržlen / zv.	Min.	0,52	-	*1	0,42	0,50	-0,08	-16,0
	Max.	0,75			0,75	0,69	0,06	8,7
	Priem.	0,60			0,55	0,60	-0,04	-7,4
Zeler / ks	Min.	*1	-	*1	0,30	*1		
	Max.				0,75			
	Priem.				0,48			
Mrkva praná import	Min.	*1	0,62	*1	0,62	0,67	-0,05	-7,5
	Max.		0,80		0,80	0,92	-0,12	-13,0
	Priem.		0,69		0,74	0,79	-0,05	-6,7
Petržlen import	Min.	*1	*1	*1	0,97	0,95	0,02	2,1
	Max.				1,80	1,29	0,51	39,5
	Priem.				1,30	1,11	0,20	17,7
Zeler import	Min.	0,55	0,52	*1	0,52	0,52		
	Max.	0,99	1,20		1,20	0,90	0,30	33,3
	Priem.	0,69	0,77		0,71	0,64	0,06	10,1
Červená repa import	Min.	0,26	0,29	*1	0,26	0,24	0,02	8,3
	Max.	0,40	0,75		0,75	0,85	-0,10	-11,8
	Priem.	0,32	0,48		0,40	0,50	-0,10	-20,3
Red'kev biela import	Min.	*1	-	*1	0,89	0,52	0,37	71,2
	Max.				1,25	1,40	-0,15	-10,7
	Priem.				1,03	0,81	0,22	26,7
Kapusta hlávková biela	Min.	0,27	*1	*1	0,27	0,24	0,03	12,5
	Max.	0,40			0,50	0,45	0,05	11,1
	Priem.	0,32			0,35	0,37	-0,03	-7,3
Kapusta hlávková červená	Min.	0,33	*1	*1	0,33	0,35	-0,02	-5,7
	Max.	0,40			0,49	0,55	-0,06	-10,9
	Priem.	0,38			0,41	0,43	-0,02	-3,5
Kapusta kvasená	Min.	0,59	*1	*1	0,45	0,56	-0,11	-19,6
	Max.	0,78			0,78	0,65	0,13	20,0
	Priem.	0,64			0,59	0,60	-0,01	-1,3
Kaleráb / ks	Min.	0,30	*1	*1	0,30	0,30		
	Max.	0,40			0,40	0,36	0,04	11,1
	Priem.	0,36			0,35	0,33	0,02	5,5

Vysvetlivky: SR - Slovensko spolu, Zso - západoslovenská oblasť (Bratislavský, Trnavský, Trenčiansky a Nitriansky kraj), Sso - stredoslovenská oblasť (Žilinský a Banskobystrický kraj), Vso - východoslovenská oblasť (Košický a Prešovský kraj), *1 (cenu nezverejňujeme, menej ako 3 údaje).

Odbytové ceny zeleniny z veľkoobchodu

Ceny za 28. týždeň sa zisťovali v dňoch 9. 7. – 13. 7. 2012

Ceny 1. triedy sa uvádzajú za kg, zv., ks bez DPH

Názov produktu	Cena	Zso	Sso	Vso	SR		Vývoj	
					28. týž. 2012 €/m. j.	26. týž. 2012 €/m. j.	28. t./26. t. 2012 €/m. j.	28. t./26. t. 2012 %
Karfiol / ks	Min.	0,59	-	*1	0,59	0,60	-0,01	-1,7
	Max.	0,75			0,80	0,95	-0,15	-15,8
	Priem.	0,65			0,69	0,70	-0,01	-2,0
Kel hlávkový	Min.	0,45	-	-	0,45	0,40	0,05	12,5
	Max.	0,55			0,55	0,85	-0,30	-35,3
	Priem.	0,51			0,51	0,61	-0,10	-16,1
Kapusta hlávková biela import	Min.	-	*1	0,24	0,24	0,20	0,04	20,0
	Max.			0,32	0,32	0,42	-0,10	-23,8
	Priem.			0,29	0,29	0,31	-0,02	-7,9
Kapusta hlávková červená import	Min.	*1	*1	0,32	0,32	0,24	0,08	33,3
	Max.			0,43	0,45	0,55	-0,10	-18,2
	Priem.			0,38	0,38	0,41	-0,02	-5,2
Kaleráb / ks import	Min.	*1	*1	*1	0,25	0,28	-0,03	-10,7
	Max.				0,45	0,42	0,03	7,1
	Priem.				0,32	0,34	-0,02	-6,7
Kel hlávkový import	Min.	-	*1	*1	0,38	0,46	-0,08	-17,4
	Max.				0,80	0,90	-0,10	-11,1
	Priem.				0,56	0,67	-0,11	-16,8
Karfiol / ks import	Min.	*1	*1	*1	0,39	0,50	-0,11	-22,0
	Max.				0,80	1,10	-0,30	-27,3
	Priem.				0,55	0,79	-0,23	-29,6
Rajčiaky	Min.	0,80	-	*1	0,80	1,05	-0,25	-23,8
	Max.	1,10			1,70	1,50	0,20	13,3
	Priem.	1,00			1,12	1,29	-0,17	-13,3
Paprika	Min.	0,99	*1	-	0,99	1,20	-0,21	-17,5
	Max.	1,40			1,40	1,70	-0,30	-17,6
	Priem.	1,14			1,15	1,47	-0,32	-21,6
Uhorky šalátové	Min.	0,45	-	0,55	0,45	0,40	0,05	12,5
	Max.	0,70		0,79	0,79	0,95	-0,16	-16,8
	Priem.	0,56		0,65	0,59	0,64	-0,05	-7,1
Melón cukrový	Min.	0,69	-	*1	0,69	*1		
	Max.	1,10			1,30			
	Priem.	0,84			0,93			
Tekvica	Min.	0,40	-	0,62	0,40	0,60	-0,20	-33,3
	Max.	0,60		0,80	0,80	1,00	-0,20	-20,0
	Priem.	0,53		0,71	0,62	0,78	-0,16	-20,9
Cukína	Min.	0,59	-	*1	0,59	0,60	-0,01	-1,7
	Max.	0,89			0,90	0,90		
	Priem.	0,69			0,76	0,78	-0,03	-3,5

Vysvetlivky: SR - Slovensko spolu, Zso - západoslovenská oblasť (Bratislavský, Trnavský, Trenčiansky a Nitriansky kraj), Sso - stredoslovenská oblasť (Žilinský a Banskobystrický kraj), Vso - východoslovenská oblasť (Košický a Prešovský kraj), *1 (cenu nezverejňujeme, menej ako 3 údaje).

Odbytové ceny zeleniny z veľkoobchodu

Ceny za 28. týždeň sa zisťovali v dňoch 9. 7. – 13. 7. 2012

Ceny 1. triedy sa uvádzajú za kg, zv., ks bez DPH

Názov produktu	Cena	Zso	Sso	Vso	SR		Vývoj	
					28. týž. 2012 €/m. j.	26. týž. 2012 €/m. j.	28. t./26. t. 2012 €/m. j.	28. t./26. t. 2012 %
Rajčiaky import	Min.	0,79	*1	0,95	0,76	0,79	-0,03	-3,8
	Max.	1,10		1,05	1,10	1,19	-0,09	-7,6
	Priem.	0,93		1,00	0,94	1,00	-0,06	-6,4
Paprika zelená import	Min.	*1	*1	1,70	0,99	1,34	-0,35	-26,1
	Max.			2,10	2,10	2,29	-0,19	-8,3
	Priem.			1,85	1,64	1,88	-0,24	-12,8
Paprika PCR import	Min.	*1	*1	1,05	1,05	0,79	0,26	32,9
	Max.			1,69	1,69	1,75	-0,06	-3,4
	Priem.			1,45	1,30	1,32	-0,02	-1,4
Uhorky šalátové import	Min.	-	0,42	*1	0,35	0,48	-0,13	-27,1
	Max.		0,70		0,70	1,10	-0,40	-36,4
	Priem.		0,55		0,50	0,79	-0,30	-37,2
Dyňa červená import	Min.	0,48	*1	*1	0,42	0,46	-0,04	-8,7
	Max.	0,55			0,55	0,65	-0,10	-15,4
	Priem.	0,51			0,49	0,55	-0,06	-10,3
Melón cukrový import	Min.	*1	*1	*1	0,62	0,88	-0,26	-29,5
	Max.				1,30	1,45	-0,15	-10,3
	Priem.				1,00	1,10	-0,10	-8,7
Cukína import	Min.	-	*1	*1	0,58	0,59	-0,01	-1,7
	Max.				1,25	1,95	-0,70	-35,9
	Priem.				0,93	1,20	-0,28	-23,0
Baklažán import	Min.	1,09	*1	1,26	1,03	0,93	0,10	10,8
	Max.	1,59		1,40	1,59	1,95	-0,36	-18,5
	Priem.	1,34		1,34	1,30	1,51	-0,21	-14,0
Kapusta pekinská	Min.	*1	*1	*1	0,42	0,56	-0,14	-25,0
	Max.				0,75	0,70	0,05	7,1
	Priem.				0,58	0,62	-0,04	-6,5
Šalát hlávkový import	Min.	0,39	*1	*1	0,35	0,35		
	Max.	0,45			0,50	0,50		
	Priem.	0,43			0,41	0,40	0,01	3,2
Kapusta pekinská import	Min.	0,55	*1	*1	0,34	0,39	-0,05	-12,8
	Max.	0,70			0,75	0,80	-0,05	-6,3
	Priem.	0,63			0,55	0,60	-0,05	-9,0
Cibuľa / zv.	Min.	0,30	-	*1	0,29	0,29		
	Max.	0,42			0,42	0,50	-0,08	-16,0
	Priem.	0,37			0,34	0,35	-0,01	-1,6

Vysvetlivky: SR - Slovensko spolu, Zso - západoslovenská oblasť (Bratislavský, Trnavský, Trenčiansky a Nitriansky kraj), Sso - stredoslovenská oblasť (Žilinský a Banskobystrický kraj), Vso - východoslovenská oblasť (Košícký a Prešovský kraj), *1 (cenu nezverejňujeme, menej ako 3 údaje).

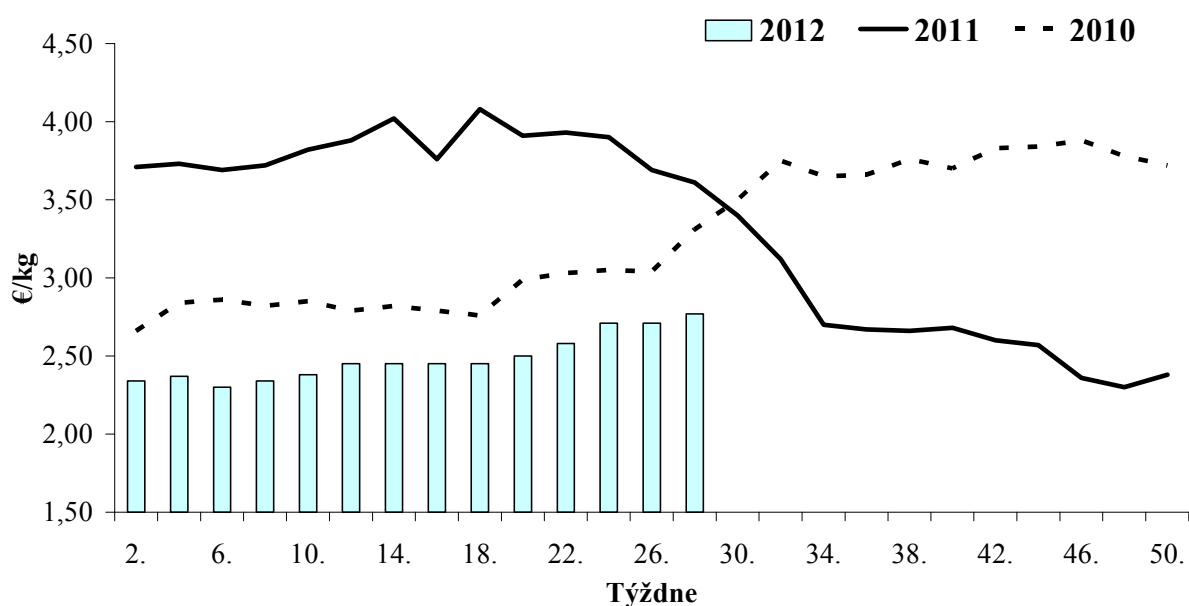
Odbytové ceny zeleniny z veľkoobchodu

Ceny za 28. týždeň sa zisťovali v dňoch 9. 7. – 13. 7. 2012

Ceny 1. triedy sa uvádzajú za kg, zv., ks bez DPH

Názov produktu	Cena	Zso	Sso	Vso	SR		Vývoj	
					28. týž. 2012 €/m. j.	26. týž. 2012 €/m. j.	28. t./26. t. 2012 €/m. j.	28. t./26. t. 2012 %
Cibuľa	Min.	0,29	*1	*1	0,29	0,32	-0,03	-9,4
	Max.	0,45			0,45	0,50	-0,05	-10,0
	Priem.	0,35			0,37	0,41	-0,04	-9,8
Cibuľa import	Min.	*1	*1	*1	0,19	0,22	-0,03	-13,6
	Max.				0,50	0,45	0,05	11,1
	Priem.				0,33	0,31	0,02	7,7
Cesnak import	Min.	2,49	2,39	2,70	2,39	2,39		
	Max.	3,00	3,20	2,92	3,20	3,00	0,20	6,7
	Priem.	2,69	2,86	2,78	2,77	2,71	0,06	2,3
Pór import	Min.	1,29	1,01	1,35	1,01	1,00	0,01	1,0
	Max.	1,35	1,80	1,60	1,80	1,80		
	Priem.	1,33	1,39	1,45	1,39	1,58	-0,19	-12,1
Šampiňóny voľne ložené	Min.	1,80	1,73	1,75	1,73	1,75	-0,02	-1,1
	Max.	2,16	2,35	1,83	2,35	2,35		
	Priem.	1,92	2,06	1,79	1,92	1,96	-0,04	-2,1

Vysvetlivky: SR - Slovensko spolu, Zso - západoslovenská oblasť (Bratislavský, Trnavský, Trenčiansky a Nitriansky kraj), Sso - stredoslovenská oblasť (Žilinský a Banskobystrický kraj), Vso - východoslovenská oblasť (Košický a Prešovský kraj), *1 (cenu nezverejňujeme, menej ako 3 údaje)

Vývoj cien cesnaku z dovozu vo veľkoobchode


Graf: PPA - ATIS.

Odbytové ceny ovocia z veľkoobchodu

Ceny za 28. týždeň sa zisťovali v dňoch 9. 7. – 13. 7. 2012

Ceny 1. triedy sa uvádzajú za kg bez DPH

Názov produktu	Cena	Zso	Sso	Vso	SR		Vývoj	
					28. týž. 2012 €/m. j.	26. týž. 2012 €/m. j.	28. t./26. t. 2012 €/m. j.	28. t./26. t. 2012 %
Golden Delicious 65 - 70 mm	Min.	*1	-	0,70	0,56	0,42	0,14	33,3
	Max.			0,76	0,76	0,75	0,01	1,3
	Priem.			0,74	0,70	0,64	0,05	8,6
Golden Delicious import	Min.	0,75	*1	*1	0,75	0,65	0,10	15,4
	Max.	1,00			1,00	0,99	0,01	1,0
	Priem.	0,86			0,85	0,81	0,04	5,1
Idared import	Min.	0,79	*1	-	0,79	0,75	0,04	5,3
	Max.	0,95			0,98	0,95	0,03	3,2
	Priem.	0,88			0,90	0,85	0,05	6,5
Jablká ostatné zimné >70 mm import	Min.	*1	*1	*1	0,67	0,62	0,05	8,1
	Max.				1,13	1,09	0,04	3,7
	Priem.				0,90	0,82	0,07	8,7
Hrušky import	Min.	1,25	1,26	1,30	1,25	1,25		
	Max.	1,50	1,80	1,52	1,80	1,70	0,10	5,9
	Priem.	1,41	1,50	1,44	1,45	1,45		0,1
Marhulé import	Min.	*1	*1	1,29	1,03	1,15	-0,12	-10,4
	Max.			1,60	1,60	1,69	-0,09	-5,3
	Priem.			1,40	1,32	1,36	-0,04	-2,8
Broskyne import	Min.	0,79	0,73	1,05	0,73	0,89	-0,16	-18,0
	Max.	1,40	1,30	1,80	1,80	1,85	-0,05	-2,7
	Priem.	1,06	1,03	1,33	1,13	1,29	-0,16	-12,3
Nektárinky import	Min.	1,14	0,85	1,15	0,85	1,03	-0,18	-17,5
	Max.	1,60	1,45	2,10	2,10	2,60	-0,50	-19,2
	Priem.	1,30	1,18	1,49	1,32	1,45	-0,13	-9,1
Slivky import	Min.	*1	-	1,40	0,76	1,29	-0,53	-41,1
	Max.			2,50	2,50	1,90	0,60	31,6
	Priem.			1,77	1,49	1,66	-0,17	-10,0
Hrozno biele stolové import	Min.	1,80	1,99	2,59	1,80	1,92	-0,12	-6,3
	Max.	3,00	2,50	3,30	3,30	3,00	0,30	10,0
	Priem.	2,32	2,19	2,88	2,44	2,60	-0,17	-6,3
Hrozno modré stolové import	Min.	*1	*1	-	2,39	2,60	-0,21	-8,1
	Max.				3,20	2,90	0,30	10,3
	Priem.				2,68	2,76	-0,08	-2,8
Hrozno červené stolové import	Min.	*1	2,45	2,40	2,09	2,15	-0,06	-2,8
	Max.		3,20	3,20	3,20	3,30	-0,10	-3,0
	Priem.		2,73	2,80	2,63	2,75	-0,12	-4,4

Vysvetlivky: SR - Slovensko spolu, Zso - západoslovenská oblasť (Bratislavský, Trnavský, Trenčiansky a Nitriansky kraj), Sso - stredoslovenská oblasť (Žilinský a Banskobystrický kraj), Vso - východoslovenská oblasť (Košický a Prešovský kraj), *1 (cenu nezverejňujeme, menej ako 3 údaje).

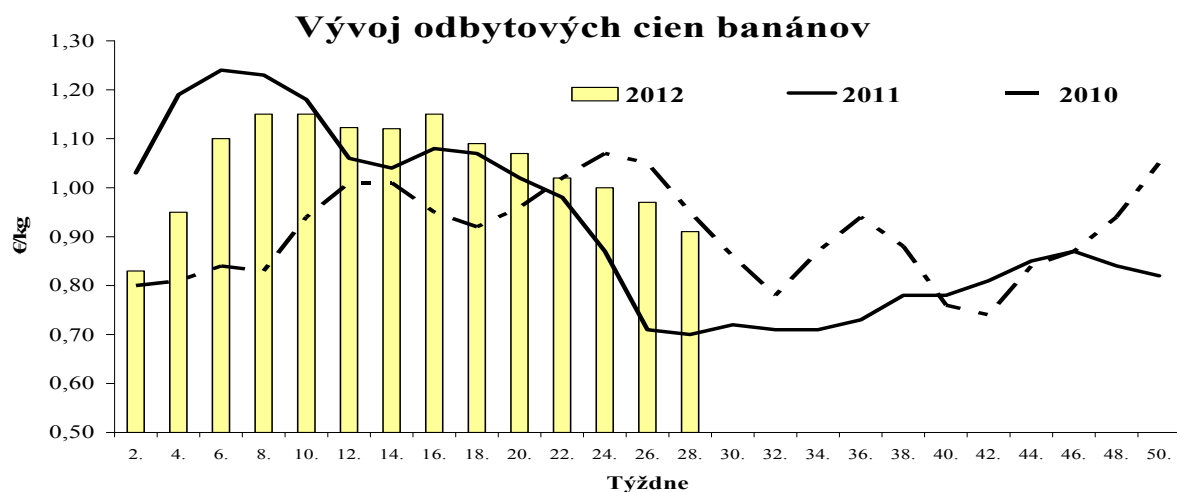
Odbytové ceny ovocia z veľkoobchodu

Ceny za 28. týždeň sa zisťovali v dňoch 9. 7. – 13. 7. 2012

Ceny 1. triedy sa uvádzajú za kg bez DPH

Názov produktu	Cena	Zso	Sso	Vso	SR		Vývoj	
					28. týž. 2012 €/m. j.	26. týž. 2012 €/m. j.	28. t./26. t. 2012 €/m. j.	28. t./26. t. 2012 %
Pomaranče	Min.	0,77	0,77	0,72	0,72	0,48	0,24	50,0
	Max.	1,05	0,90	0,99	1,05	1,20	-0,15	-12,5
	Priem.	0,94	0,85	0,87	0,89	0,90	-0,01	-0,9
Citróny	Min.	0,73	1,25	0,95	0,73	0,75	-0,02	-2,7
	Max.	1,42	1,45	1,55	1,55	1,30	0,25	19,2
	Priem.	1,15	1,33	1,33	1,25	1,02	0,23	22,4
Mandarínky	Min.	1,50	*1	1,60	1,43	1,40	0,03	2,1
	Max.	1,90		1,79	1,90	1,95	-0,05	-2,6
	Priem.	1,67		1,70	1,67	1,64	0,04	2,3
Grapefruity biele	Min.	0,84	0,89	1,00	0,84	0,90	-0,06	-6,7
	Max.	1,39	1,30	1,10	1,39	1,50	-0,11	-7,3
	Priem.	1,10	1,11	1,06	1,09	1,19	-0,10	-8,3
Grapefruity červené a ružové	Min.	0,88	0,85	0,82	0,82	0,84	-0,02	-2,4
	Max.	1,39	1,30	1,10	1,39	1,60	-0,21	-13,1
	Priem.	1,16	1,07	1,01	1,09	1,10		-0,2
Banány	Min.	0,79	0,63	0,85	0,63	0,79	-0,16	-20,3
	Max.	1,05	0,98	1,00	1,05	1,30	-0,25	-19,2
	Priem.	0,92	0,86	0,95	0,91	0,97	-0,06	-6,2
Kivi/voľne ložené	Min.	1,22	1,19	-	1,19	1,23	-0,04	-3,3
	Max.	1,60	1,70		1,70	1,75	-0,05	-2,9
	Priem.	1,43	1,49		1,46	1,42	0,04	2,8
Ananás / ks import	Min.	0,75	*1	*1	0,75	1,15	-0,40	-34,8
	Max.	1,95			2,25	2,25		
	Priem.	1,68			1,65	1,78	-0,14	-7,6

Vysvetlivky: SR - Slovensko spolu, Zso - západoslovenská oblasť (Bratislavský, Trnavský, Trenčiansky a Nitriansky kraj), Sso - stredoslovenská oblasť (Žilinský a Banskobystrický kraj), Vso - východoslovenská oblasť (Košický a Prešovský kraj), *1 (cenu nezverejňujeme, menej ako 3 údaje).



Graf: PPA – ATIS

Padla cena šalátových uhoriek z dovozu

Koreňová zelenina: V 28. týždni 2012 sa v porovnaní s 26. týždňom tohto roka znížila priemerná odbytová cena domácej mrkvy o 11,3 % na 0,69 €/kg. V porovnaní s rokom 2011 bola jej cena o 64,7 % vyššia. Cena mrkvy z dovozu klesla o 6,7 % na 0,74 (+66,8 % oproti r. 2011). Domáci petržlen sa predával v priemere po 0,55 €/zv. (+16,8 % v porovnaní s r. 2011). Cena petržlenu z importu posilnila o 17,7 % na 1,30 €/kg (-10,5 percenta oproti roku 2011).

Hľúbová zelenina: priemerná odbytová cena domácej bielej hlávkovej kapusty oslabilo o 7,3 % na 0,35 €/kg (+5,1 % v porovnaní s r. 2011). O 7,9 % na 0,29 €/kg klesla odbytová cena kapusty z dovozu, pričom oproti roku 2011 bola lacnejšia o 27,0 %.

Plodová zelenina: Priemerná cena domácich rajčiakov klesla o 13,3 % na 1,12 €/kg (+46,2 % oproti r. 2011). Cena rajčiakov z dovozu sa znížila o 6,4 % na 0,94 €/kg (+14,5 % v porovnaní s minulým rokom). Na 0,59 €/kg oslabilo aj priemerná cena domá-

cich uhoriek, v porovnaní s 26. týždňom boli lacnejšie o 7,1 % (+16,6 % oproti roku 2011). Cena šalátových uhoriek z dovozu padla o 37,2 % na 0,50 €/kg (v porovnaní s minulým rokom +26,8 %). Klesla aj cena domácej papriky o 21,6 % na 1,15 €/kg (+20,6 percenta oproti roku 2011). Cena zelenej papriky z dovozu sa znížila o 12,8 % na 1,64 €/kg (-1,0 % v porovnaní s r. 2011).

Listová zelenina: Priemerná cena importovaného hlávkového šalátu posilnila o 3,2 % na 0,41 €/ks. V porovnaní s rovnakým obdobím roku 2011 bola jeho cena vyššia o 9,0 percenta.

Cibuľová zelenina: Priemerná cena cibule od domácich výrobcov oslabilo o 9,8 % na 0,37 €/kg (-16,0 % v porovnaní s r. 2011). Cena cibule z importu sa zvýšila o 7,7 % na 0,33 €/kg a v porovnaní s rokom 2011 bola o 24,5 % nižšia. Odbytová cena cesnaku z dovozu stúpila o 2,3 % na 2,77 €/kg a bola v porovnaní s rokom 2011 o 23,2 % nižšia.

PPA – ATIS

Stúpila cena citrónov

Priemerná odbytová cena **jablák** z dovozu odrody Golden Delicious oproti 26. týždňu posilnila o 5,1 % na 0,85 €/kg (-10,0 % v porovnaní s rokom 2011). Priemerná cena **hrušiek** z importu sa stabilizovala na 1,45 €/kg (+23,1 % oproti roku 2011).

O 12,3 % na 1,13 €/kg oslabilo cena broskýň z dovozu (+12,8 % v r. 2011) a o 9,1 % na 1,32 €/kg klesla cena nektáriniek z dovozu (+18,9 % v r. 2011).

Odbytová cena bieleho **stolového hrozna** z dovozu v porovnaní s 26. týždňom 2012 klesla o 6,3 % (2,44 €/kg). Priemerná cena červeného hrozna oslabilo o 4,4 % na 2,63 €/kg. V porovnaní s 28. týždňom 2011 boli ceny stolového hrozna vyššie o 11,6 % (biele) a 15,4 % (červené). Priemerná odbytová

cena pomarančov sa mierne znížila o 0,9 % na 0,89 €/kg, pri citrónoch vyskočila o 22,4 percenta na 1,25 €/kg a pri mandarínkach stúpila o 2,3 % na 1,67 €/kg. O 8,3 % na 1,09 €/kg oslabilo cena bielych grapefruitov a o 0,2 % cena ružových grapefruitov (1,09 €/kg). Medziročne boli priemerné ceny citrusových plodov vyššie od 1,1 % (pri pomarančoch) do 84,4 % pri mandarínkach.

V porovnaní s 28. týždňom tohto roka sa cena **banánov** znížila o 6,2 % na 0,91 €/kg, pričom bola medziročne až o 30,7 % vyššia.

Odbytová cena voľne ložených **kivi** v porovnaní s 26. týždňom 2012 stúpila o 2,8 % na 1,46 €/kg. Medziročne bola cena kivi vyššia o 14,9 %.

PPA – ATIS

Odhad úrody ovocia a produkcia ovocia k 15. 6. 2012

Ústredný kontrolný a skúšobný ústav poľnohospodársky, pracovisko odboru ovocinárstva a integrovanej produkcie Veľké Ripňany, vykonalo rezortné štatistické zisťovanie za účelom získania informácií o odhade úrody ovocia jablák, hrušiek, broskýň a marhúľ k termínu 15. 6. 2012.

Aj napriek výskytu neskorých jarných mrazov z obdobia 9. a 10. 4. 2012 sa očakáva pomerne dobrá úroda jablák z rodiacich sádov, ktoré sú v evidencii registra ovocných sádov v pôsobnosti ÚKSÚP. Zo získaných údajov vyplýva, že priemerná úroda jablák ako najvýznamnejšieho ovocného druhu v SR, by mohla dosiahnuť 16,4 t/ha.

Priemerná úroda sa odhaduje pre tento rok na úrovni 16,4 t/ha jablák, 4,1 t/ha hrušiek, 5,2 t/ha broskýň a 2,7 t/ha marhúľ. Odhadovaná úroda

ovocia za pestovateľov, ktorí nevrátili vyplnené výkazy, bola dopočítaná podľa priemerných úrod z doručených výkazov na výmeru 149,3 ha jabloní, 11 ha hrušiek, 47,1 ha broskýň a 15,3 ha marhúľ.

K 15. 6. 2012 sa odhaduje úroda pre rok 2012: jablák **38 776,2 t** (na výmere 2 370,3 ha), hrušiek **339,4 t** (na výmere 81,1 ha), broskýň **2690,4 t** (na výmere 517,8 ha) a marhúľ **403,1 t** (na výmere 151,5 ha) zo sádov, ktoré produkujú ovocie na trh. *ÚKSÚP, Veľké Ripňany*

Odhad úrody k 15. 6. 2012

	Jablká	Hrušky	Broskyne	Marhule
Odhad úrod v tonách z výkazov	36 327,7	294,3	2 445,5	361,8
Výmera z výkazov v ha	2 221,0	71,1	474,7	136,2
Dopočítať úrodu na výmere v ha	149,3	11	43,1	15,3
Úroda v tonách z nevrátených výkazov	2448,5	45,1	244,9	41,3
Odhad úrod ovocia spolu v t.	38 776,2	339,4	2690,4	403,1

Zmeny klímy zvyšujú náklady

Zmeny počasia v podobe pretrvávajúceho sucha, ktoré striedajú intenzívne dažde, trápia aj slovenských ovocinárov.

„Samozrejme, cítime všetky zmeny. Posledné roky sa opakujú tie extrémny, ktoré sú asi všade,“ povedal majiteľ spoločnosti Bioplant Ostratice Pavol Žatko s tým, že teplotné extrémny evidujú približne poslednú desiatku rokov.

Voda býva podľa jeho slov vo vegetácii nerovnomerne rozložená, tak ako to bolo v tomto roku. Problémom však nie je len nerovnomerné rozloženie zrážok, ale aj rýchlosť vet-

ra, ľadovec a mrazy. „Tieto faktory, samozrejme, vplývajú na úrodu,“ dodal.

Nerovnomerné rozloženie zrážok má vplyv aj na zvyšovanie nákladov vynaložených na zavlažovanie. „Akútny stav sme mali od jesene asi do polovice júna, pokiaľ nenapršalo. Mali sme extrémne vysoké náklady, uviedol Žatko.

V sadoch Bioplantu pestujú jablone, marhule, čerešne a jahody. Straty na tohtoročnej úrode spôsobili najmä mrazy. „Jahody postihli mrazy dosť výrazne. Mali sme zmraznutých asi 50 percent plôch, úroda ovocia bude poškodená možno aj viac,“ zhodnotil Žatko.

TASR

Ceny pestovateľov vybraných druhov zeleniny v ČR

Ceny sa zisťovali v 27. týždni 2012

Ceny I. tr. sa uvádzajú bez dopravy a DPH v Kč/MJ

Druh zeleniny	MJ	Ceny poľnohospodárskych výrobcov			Zmena priemernej ceny	
		min.	max.	priem.	27. t./25. t. 2012 v Kč	27. t./25. t. 2012 v %
Kaleráb	ks	4,00	5,00	4,30	- 1,00	- 18,9
Karfiol	ks	7,00	9,00	8,00	- 6,50	- 44,8
Kel hlávkový	kg	7,00	9,00	8,00		
Kapusta hlávk. biela	kg	3,50	5,00	4,30	-3,10	- 41,9
Rajčiaky	kg	17,00	21,50	19,00	- 5,00	- 20,8
Paprika	kg	30,00	32,00	30,70		
Uhorky šalátové	kg	12,00	20,00	15,30	- 0,20	- 1,3
Cibuľa s odrez. vň.	kg	7,00	9,00	8,40		
Šalát hlávkový	ks	5,00	6,00	5,30	- 0,50	- 8,6
Šalát ľadový	ks	7,00	8,00	7,30		

 Zdroj: TIS^{CR} SZIF č. 14/2012, *1 - menej ako 3 údaje.

Kurz ECB ku dňu 6. 7. 2012, 1 EUR = 25,700 CZK

Odbytové ceny vybraných druhov zeleniny v ČR

Ceny sa zisťovali v 27. týždni 2012

Ceny I. tr. sa uvádzajú bez dopravy a DPH v Kč/MJ

Druh zeleniny	MJ	Z domácej produkcie				Z dovozu			
		min.	max.	priem.	±27. t./25. t.	min.	max.	priem.	±27. t./25. t.
Cibuľa nová	kg	10,00	19,90	13,70				*1	
zvážková	zv.			*1		6,10	10,20	8,30	- 0,60
Cukína	kg			*1		13,90	39,90	23,90	- 5,20
Cesnak	kg			*1		35,00	109,90	66,30	- 2,80
Červená repa	kg			*1		4,90	8,90	8,00	- 3,60
Kel hlávkový	kg			*1		11,80	12,90	12,30	0,00
Kaleráb / ks	ks	4,90	11,90	8,80	- 2,00	4,90	7,50	6,40	- 1,00
Karfiol / ks	kg	9,90	19,90	14,70	- 4,20	5,00	15,90	11,80	- 3,80
Mrkva skorá	kg			*1		15,90	29,90	20,00	- 3,10
Paprika biela	kg			*1		21,90	49,90	31,70	- 9,00
Paprika červená	kg			*1		32,00	79,90	48,60	- 15,00
Uhorky dlhé	kg			*1		9,90	16,90	15,20	- 3,20
Uhorky šalátové	kg			*1		10,60	19,90	15,00	- 5,20
Petržlen	kg			*1		34,80	41,80	38,80	- 4,40
Pór	kg			*1		21,90	49,90	33,50	- 10,90
Rajčiaky	kg			*1		19,90	25,90	22,60	+ 0,30
Rajčiaky strapcové	kg			*1		18,90	49,90	28,80	+ 0,10
Red'kev biela	ks			*1		13,50	25,90	16,60	+ 1,80
Red'kovka červ. / zv.	ks	6,10	8,90	7,30	- 0,30	4,90	8,90	7,00	+ 0,10
Šalát hlávkový	ks			*		8,50	15,90	10,50	- 0,70
ľadový	ks	12,90	17,90	14,80	- 0,30			*1	
Kapusta biela	kg			*1		3,50	9,90	6,30	- 0,80
červená	kg	6,80	19,90	12,50		5,90	9,20	7,90	- 0,40
skorá biela	kg			*1		5,00	9,90	7,10	- 2,40
kvas. bal.	ks	7,80	19,90	12,40	+ 0,60	8,00	16,80	11,10	
kvas. voľná	kg	12,50	20,30	15,90	- 0,20			*1	
Kapusta pekinská	kg			*1		7,90	15,90	10,60	- 1,90
Šampiňóny	kg			*1		39,00	52,50	45,90	0,00
Zeler bez vňate	kg			*1		10,90	16,60	14,00	0,00

 Zdroj: TIS^{CR} SZIF č. 14/2012

Kurz ECB ku dňu 6. 7. 2012, 1 EUR = 25,700 CZK

Poznámka: *1 - neuvedené (menej ako tri údaje)

Ceny zeleniny na vybraných trhoch v Maďarsku

Ceny sa zisťovali v 28. týždni 2012

Ceny sa uvádzajú v HUF/MJ bez DPH

Druh zeleniny	MJ	Veľkoobchod			
		Debrecén	Kecskemét	Miskolc	Szeged
Mrkva	kg	120	100	200	130
Petržlen	kg	400	200	160	160
Zeler	kg	100	110	120	45
Červená repa	kg	90	-	85	55
Dyňa červená	kg	130	150	-	90
Kapusta hlávková biela	kg	65	90	120	33
Kapusta hlávková červ.	kg	-	160	135	-
Kel hlávkový	kg	100	150	150	125
Kaleráb	kg	80	40	60	50
Karfiol	ks	120	120	-	-
Rajčiaky rýchlené	kg	300	200	320	175
Paprika	kg	120	200	210	165
Baklažán	kg	160	250	-	175
Uhoroky šalátové	kg	130	100	100	70
Uhoroky nakladačky	kg	130	110	120	70
Melón cukrový	kg	200	200	140	135
Cukína	kg	100	120	110	90
Cibuľa suchá	kg	100	70	110	75
Cesnak	kg	600	700	780	450
Šampiňóny	kg	520	550	450	425
Zemiaky skoré	kg	70	50	100	35

Zdroj: AKI – PAIR

Kurz ECB ku dňu 12. 7. 2012, 1 EUR = 288,60 HUF

Ceny zeleniny v Taliansku

v €/kg

Druh zeleniny/týždeň	Obchodné ceny zeleniny v roku 2012				Vývoj cien	
	27. týždeň	26. týždeň	25. týždeň	24. týždeň	27./25. t. 2012	27./25. t. 2011
	v €/kg				v %	
Cesnak	1,90	1,60	1,60	1,65	18,8	-41,5
Cibuľa biela skorá	0,33	0,28	0,28	0,33	17,9	-40,0
Karfiol	0,35	0,36	0,48	0,70	-2,8	-45,2
Mrkva karotka	0,42	0,38	0,40	0,38	10,5	53,4
Melón cukrový	0,52	0,50	0,63	0,63	4,0	43,8
Dyňa červená	0,41	0,33	0,33	0,26	24,2	124,7
Cukína	0,29	0,30	0,35	0,40	-3,3	-10,2
Šalát hlávkový	0,22	0,22	0,23	0,25	0,0	11,4
Paprika	0,56	0,54	0,62	0,62	3,7	4,2
Rajčiaky	0,44	0,55	0,53	0,45	-20,0	16,6
Uhoroky	0,29	0,33	0,31	0,26	-12,1	44,7
Zemiaky skoré	0,16	0,18	0,18	0,20	-11,1	17,1

Zdroj: Ismea

Odbytové ceny zeleniny na vybraných trhoch v Poľsku

Ceny sa zisťovali dňa 10. 7. – 12. 7. 2012

Ceny sa uvádzajú v PLN/MJ bez DPH

Druh zeleniny	MJ	Bronisze		Lublin		Poznaň		Rzeszów	
		12. 7. 2012		10. 7. 2012		11. 7. 2012		12. 7. 2012	
		min.	max.	min.	max.	min.	max.	min.	max.
Domáca produkcia									
Červená repa	kg	0,50	0,70	1,00	1,00	0,60	1,20	0,80	1,00
Cibuľa biela	kg	0,66	1,20	1,00	1,00	1,40	1,80	0,80	1,00
Cibuľa skorá	kg	1,50	2,50	1,20	1,80	-	-	-	-
Cesnak	kg	-	-	8,50	10,00	-	-	10,00	12,00
Karfiol	ks	1,50	2,00	2,00	2,50	1,50	2,50	2,00	2,50
Kapusta biela	kg	0,40	0,50	-	-	-	-	0,40	0,60
Kapusta skorá	ks	1,30	2,00	1,50	1,50	0,50	1,00	1,50	1,70
Mrkva	kg	1,00	1,00	-	-	1,80	2,00	3,00	3,50
Mrkva skorá	kg	-	-	2,00	2,20	-	-	2,50	2,50
Mrkva skorá	zv.	1,85	2,30	-	-	1,40	1,60	-	-
Uhorky dlhé	kg	1,00	1,50	-	-	-	-	1,20	1,50
Uhorky poľné	kg	1,00	2,00	0,90	1,00	-	-	0,50	1,00
Uhorky krátke	kg	1,20	1,80	-	-	1,40	1,80	-	-
Paprika červená	kg	5,00	6,00	6,00	7,00	6,00	7,00	8,00	8,50
Paprika zelená	kg	2,30	2,80	2,00	3,00	5,00	6,00	8,00	8,50
Petržlen	kg	4,00	6,00	5,00	6,00	6,00	7,00	5,00	5,50
Rajčiaky	kg	2,00	3,60	2,00	3,33	2,50	3,33	3,80	4,50
Red'kovka	zv.	0,80	1,20	1,00	1,00	0,60	0,80	0,80	1,00
Šalát hlávkový	ks	1,20	2,00	1,20	1,50	1,00	1,25	1,50	1,70
Zeler	kg	2,20	3,00	3,40	3,60	1,80	2,60	3,00	4,50
Zemiaky	kg	0,30	0,50	0,40	0,50	-	-	0,40	0,60
Zemiaky skoré	kg	0,30	0,50	0,40	0,50	0,33	0,47	0,40	0,80
Šampiňóny	kg	5,30	6,50	5,00	5,50	4,50	5,75	6,00	6,50
Dovoz									
Cesnak	kg	-	-	-	-	8,00	12,00	10,00	13,00
Paprika červená	kg	5,50	7,00	5,60	7,00	7,00	8,00	8,00	9,00
Paprika zelená	kg	6,00	6,00	-	-	6,00	7,00	12,00	12,00
Paprika žltá	kg	5,50	7,00	-	-	7,00	8,00	8,00	9,00

Zdroj: Ministerstwo rolnictwa i rozwoju wsi

Kurz ECB ku dňu 12. 7. 2012, 1 EUR = 4,1584 PLN

Ceny výrobcov ovocia v ČR

Ceny sa zisťovali v 26. týždni 2012

Ceny sa uvádzajú bez dopravy a DPH v Kč/kg

Druh (odroda)	Trieda	Ceny poľnohospodárskych výrobcov			Vývoj CPV 22./21. t. 2012 v %
		minimálna	maximálna	priemerná	
Jahody	V.			*1	
	I.	55,00	90,00	71,80	+ 9,2
	samožber	40,00	60,00	45,00	+ 2,7
Marhule	I.	30,00	32,00	31,30	0,0
Čerešne	V.	45,00	50,00	48,30	0,0
	I.	20,00	55,00	36,30	- 5,1

 Zdroj: TIS^{CR} SZIF č. 13/2012

Kurz ECB ku dňu 29. 6. 2012, 1 EUR = 25,640 CZK

Poznámka: *1 - neuvedené (menej ako tri údaje).

Obchodné odbytové ceny vybraných druhov ovocia v ČR

Ceny sa zisťovali v 26. týždni 2012

Ceny sa uvádzajú bez dopravy a DPH v Kč/kg

Druh (odroda)	Nákupná cena			Odbytová cena		
	minimálna	maximálna	priemerná	minimálna	maximálna	priemerná
Jablká						
Idared domáce	14,40	19,00	16,60	14,70	25,40	19,10
Golden Delicious import	12,50	17,00	14,70	13,90	22,90	17,90
Jonagold import	14,30	17,80	16,60	15,90	24,90	21,60
Jonagored import			*1	16,40	18,90	18,00
Hrušky import	26,90	39,70	33,00	26,50	47,50	37,10
Jahody import / 500 g			*1	24,90	39,90	31,60
Slivky import			*1	29,90	50,90	39,90
Broskyne import	21,60	32,80	27,80	23,90	39,90	32,10
Marhule import	24,10	40,80	30,20	27,00	50,90	37,00
Nektárinky import	23,50	42,00	31,20	26,90	49,60	35,20
Hrozno biele import	45,00	67,70	55,60	20,00	101,90	64,90
Hrozno modré import			*1	84,90	95,50	91,70
Banány	17,90	26,30	19,60	20,00	28,60	25,00
Citróny	16,50	34,00	23,20	18,50	41,00	28,00
Grapefruity biele			*1	25,90	33,90	29,30
Grapefruity červené	18,90	27,00	21,50	14,90	29,50	23,80
Mandarinky	27,00	38,70	33,50	34,20	50,90	43,10
Pomaranče	11,50	20,80	18,10	13,50	25,40	20,50
Kivi voľné			*1	35,50	50,90	42,40
Kivi / košík			*1	4,50	4,70	4,60

 Zdroj: TIS^{CR} SZIF č. 13/2012

Kurz ECB ku dňu 29. 6. 2012, 1 EUR = 25,640 CZK

Poznámka: *1 - neuvedené (menej ako tri údaje, D – domáca produkcia)

Nižšie úrody jablák vo Francúzsku, Belgicku a v Anglicku

Studená, daždivá jar vo Veľkej Británii bola katastrofálna pre úrodu jablák, ktorá bude až o 50 % nižšia ako sa očakávalo.

Podľa niektorých pestovateľov k slabej úrode mohla prispieť aj bohatá minuloročná úroda, po ktorej bývajú spravidla stromy vyčerpané a v nasledujúcom roku rodia menej.

Slabá úroda jablák bude aj vo Francúzsku, kde aprílové mrazy znížili úrodu v porovnaní s predchádzajúcim rokom o 19 %.

Nízku úrodu jablák nahradia pravdepodobne dovozy z Nového Zélandu, Južnej Afriky a z Čile.

fruchtportal.de

Ceny ovocia na vybraných trhoch v Maďarsku

Ceny sa zisťovali v 28. týždni 2012

Ceny sa uvádzajú v HUF/kg bez DPH

Druh ovocia	MJ	Veľkoobchod			
		Debrecén	Keckskemét	Miskolc	Szeged
Jablká Golden Delicious	kg	-	-	210	240
Idared	kg	190	-	180	180
Jonagold	kg	-	-	-	200
Jonagored	kg	-	-	200	-
Čerešne	kg	550	-	-	-
Višne	kg	400	280	360	300
Marhule	kg	290	400	320	325
Broskyne	kg	250	430	-	250
Nektárinky	kg	250	400	-	300
Slivky	kg	400	200	330	-
Maliny	kg	1 200	1 400	1 100	-

Zdroj: AKI – PAIR

Kurz ECB ku dňu 12. 7. 2012, 1 EUR = 288,60 HUF

Ceny ovocia v Taliansku

Ceny sa uvádzajú bez DPH

Druh ovocia/týždeň	Obchodné ceny ovocia v rokoch 2012				Vývoj cien	
	27. týždeň	26. týždeň	25. týždeň	24. týždeň	27./26. t. 12	27./26 t. 11
	v €/kg				v %	
Jablká	-	-	0,57	0,57		
Jahody	-	-	2,68	1,87		
Čerešne	-	-	2,37	2,08		
Marhule	0,57	0,59	0,78	0,88	-3,4	-20,1
Broskyne	0,52	0,58	0,66	0,80	-10,3	30,1
Nektárinky	0,52	0,58	0,66	0,82	-10,3	19,5
Slivky	0,68	0,69	0,85	-	-1,4	30,8
Hrozno	0,80	1,00	1,05	-	-20,0	6,7
Citróny	0,33	0,41	0,40	0,30	-19,5	6,4

Zdroj: Ismea

Miliónové straty v holandskom ovocinárstve

Podľa holandskej organizácie výrobcov ovocia (NFO) začiatkom tohto roka poškodil v Holandsku mráz výsadby jabloní a hrušiek, pričom na úrodách spôsobil straty za 85 mil. eur.

Do júna boli škody v celom ovocinárskom priemysle vyčíslené na 85 mil. €.

V najbližších mesiacoch možno očakávať, že toto odvetvie bude mať ešte väčšie straty. Vyplýva to z výsledkov štúdie holandskej organizácie ovocinárov (NFO), ktorá bola dokončená začiatkom júla. Poškodené boli najmä ovocné farmy v oblasti Flevolandu, ale aj v okolí Gelderlandu a Severného Brabant-ska utrpeli ovocné farmy veľké škody. Straty

na plodoch sa v dôsledku zmrznutia púčikov odhadujú asi na 70 mil. €. Škody na úrode sa odrazia v malej produkcii ovocia, najmä jablák a hrušiek.

Poškodenie ovocných stromov bolo na začiatku júla vo výške približne 15 mil. €. Výroba ovocia v postihnutých plantážach bude preto v nasledujúcich rokoch zredukovaná.

Straty na úrode hrušiek predstavujú približne 45 mil. € a na úrode jabloní 35 mil. €. Zvyšných 5 miliónov eur predstavujú škody na mäkkom ovocí a kôstkovinách. Až na konci tohto roka a zrejme aj počas nového vegetačného obdobia 2013 sa ukáže, aké veľké budú celkové straty.

fruchtportal.de

Odbytové ceny ovocia na vybraných trhoch v Poľsku

Ceny sa zisťovali v dňoch 11. 7. - 12. 7. 2012

Ceny sa uvádzajú v PLN/kg bez DPH

Druh	Odroda	Bronisze		Lublin		Poznań		Łódź	
		12. 7. 2012		10. 7. 2012		11. 7. 2012		12. 7. 2012	
		min.	max.	min.	max.	min.	max.	min.	max.
Domácia produkcia									
Jahody		5,00	7,00			7,50	8,50	6,00	7,50
Čerešne		5,00	15,00	8,00	8,00	3,00	8,00	6,00	10,00
Višne		3,00	6,60	3,33	5,00	4,00	5,00	3,00	4,50
Broskyne		2,50	4,00	6,00	6,00	2,00	4,00	3,00	5,00
Slivky		3,00	4,00	-	-	4,00	5,00	-	-
Ríbezle čierne		-	-	-	-	4,00	6,00	3,00	4,00
Maliny		6,00	8,00	5,00	6,00	12,00	14,00	6,00	8,00
Jablká	Alwa	2,50	3,30	-	-	-	-	-	-
	Cortland	2,50	3,30	-	-	-	-	-	-
	Early Geneva	3,00	3,66	1,67	3,00	1,87	2,53	2,67	3,33
	Gloster	-	-	-	-	-	-	1,87	2,67
	Golden Delicious	2,00	3,50	-	-	-	-	-	-
	Jonagold	2,00	3,30	-	-	-	-	-	-
	Jonagored	-	-	-	-	-	-	2,13	3,00
	Ligol	-	-	3,33	3,33	2,67	3,33	1,87	3,00
	Lobo	2,50	3,33	-	-	-	-	2,00	3,00
	Papierówki	2,00	2,75	1,67	1,67	2,00	3,00	-	-
Šampión	2,50	3,33	-	-	2,67	3,33	1,80	3,00	
Dovoz									
Banány		3,30	3,88	2,00	3,60	3,33	3,61	3,89	4,17
Broskyne		3,50	5,50	3,90	4,50	4,50	6,50	4,00	4,50
Citróny		4,75	6,00	4,50	6,00	6,00	6,80	4,50	5,50
Grapefruity		4,00	6,50	4,50	5,00	4,86	6,43	5,94	6,13
Hrušky		3,30	4,00	3,00	9,00	5,83	6,00	4,33	4,75
Jablká		5,00	6,60	-	-	4,44	5,11	-	-
Mandarínky		5,00	7,50	6,00	8,00	7,00	7,50	7,50	8,00
Nektárinky		3,75	6,00	3,50	5,00	4,50	7,00	5,00	5,50
Pomaranče		4,75	6,00	4,50	5,30	4,00	4,80	5,20	5,33
Slivky		4,00	7,00	-	-	7,00	8,00	5,80	6,00
Hrozno		8,00	11,00	8,50	10,00	11,11	14,89	10,00	11,11

Zdroj: Ministerstwo rolnictwa i rozwoju wsi

Kurz ECB ku dňu 12. 7. 2012, 1 EUR = 4,2081 PLN

Vydavateľ: PPA – ATIS Dobrovičova 12 815 26 Bratislava ISSN 1336-4421	Redakcia: Ing. Daniela Kučová Ing. Viera Konečná e-mail: Daniela.Kucova@apa.sk Viera.Konecna@apa.sk Tel.: 02/53 417 419 Fax: 02/53 418 151	©Rozmnožovanie a využívanie informácií je možné len po písomnej dohode s ATIS. Všetky informácie sú spracované s najväčšou starostlivosťou. Informácie obsiahnuté v tomto materiáli sa zakladajú na informačných zdrojoch, o ktorých sme presvedčení, že sú hodnoverné. Za správnosť a úplnosť uvádzaných informácií sa PPA - ATIS nezaručuje, ako ani nezodpovedá za škody vzniknuté na základe ich využitia.
---	--	---