

Vydavateľ: PPA – ATIS
 Dobrovičova 12
 815 26 Bratislava
Fax: 02/53 41 81 51
e-mail: atis@apa.sk

ATIS na INTERNETE
<http://www.apa.sk>

V tomto čísle:

1. Víno z chránenej oblasti pôvodu drahšie ako vlni
 Spotrebiteľské ceny vína v SR
2. Odbytové ceny vína od výrobcov v SR
3. Odbytové ceny vína od výrobcov v SR podľa vinohradníckych oblastí
5. Grafy odbytových cien vína od výrobcov v SR
8. Ceny priemyselných výrobcov vína v ČR
9. Odbytové ceny importovaného stolového hrozna v SR
 Spotrebiteľské ceny stolového hrozna v SR v roku 2013
 Ceny importovaného stolového hrozna v ČR

Vývoj odbytových cien vína:

Stolové biele fľašové b. z. o.	↘
Stolové biele sudové b. z. o.	↗
Stolové červené fľašové b. z. o.	↘
Stolové červené sudové b. z. o.	↗
Akostné biele s ch. o. p. spolu fľašové	↗
Akostné biele s ch. o. p. spolu sudové	↗
Akostné červené s ch. o. p. spolu fľašové	↗
Akostné červené s ch. o. p. spolu sudové	↘

ISSN 1336-4448

Víno z chránenej oblasti pôvodu drahšie ako vlni

V apríli sa v porovnaní s marcom 2013 odbytová cena bieleho fľašového vína **bez zemepisného označenia** (b. z. o.) oslabila o 6,3 % na 1,13 €/l a cena červeného fľašového vína klesla o 4,9 % na 1,19 €/l. Naopak, nárast odbytových cien o 1,4 % na 0,65 €/l, resp. o 5,4 % na 0,86 €/l sme zaznamenali pri bielom aj červenom sudovom víne.

Pri vínach s **chráneným zemepisným označením** (ch. z. o.) ceny v apríli v porovnaní s marcom 2013 klesli, okrem ceny bieleho fľašového vína, ktorá stúpila o 3,7 % na 1,64 €/l. Najviac sa znížila odbytová cena červeného fľašového vína, a to o 14,4 % na 1,71 €/l.

Odbytové ceny **bieleho** fľašového vína s **chráneným označením pôvodu** (ch. o. p.) sa v apríli v porovnaní s marcom 2013 zvýšili v priemere o 4,8 %. Priemerná cena bieleho akostného fľašového vína stúpila o 1,3 % na 2,14 €/l. Biele akostné víno s prívlastkom pritom zlacnelo o 3,4 % na úroveň 5,36 €/l. Odbytové ceny bieleho sudového vína v porovnaní s predchádzajúcim mesiacom posilnili v priemere o 6,6 %. Nárast odbytovej ceny o 7,0 % (0,86 €/l) sme zaznamenali pri bielom akostnom sudovom víne. V apríli 2013 oproti marcu vzrástla aj priemerná cena **červeného** fľašového vína s **chráneným označením pôvodu** (ch. o. p.) o 9,7 %. Pri akostnom červenom fľašovom víne odbytová cena stúpila o 6,1 % na 2,49 €/l a červené víno s prívlastkom zdraželo o 4,3 % na 5,53 €/l. Výrazný pokles odbytových cien sme zaznamenali pri červených sudových vínach (ch. o. p.), v priemere o 9,5 %. Pri akostnom červenom sudovom víne priemerná cena oslabila o 9,1 % na 0,90 €/l.

Odbytová cena **tokajských** vín spolu v apríli v porovnaní s marcom tohto roka vzrástla o 6,5 % na 13,87 €/l.

Priemerná cena **sektu** oproti marcu 2013 stúpila o 0,8 % na 3,46 €/l.

Medziročný vývoj cien vína

V porovnaní s aprílom 2012 výrazne oslabili ceny bieleho aj červeného fľašového vína (b. z. o.) o 12,0 % a 14,3 %. Ceny sudového vína (b. z. o.) pritom stúpili o 5,9 % (biele) a o 13,5 % (červené). Všetky druhy vína s (ch. o. p.) medziročne zdraželi. Cena bieleho akostného fľašového vína bola v apríli 2013 o 2,7 % a červeného až o 11,9 % vyššia ako vlni. Ceny akostných sudových vín v porovnaní s aprílom 2012 posilnili o 8,2 % pri bielom víne a až 22,2-percentný nárast priemernej ceny sme zaznamenali pri červenom víne. Tokajské samorodné víno bolo o 10,0 % lacnejšie ako v apríli minulého roka. Naopak, tokajské putňové víno medziročne zdraželo o 12,1 %. Cena sektu bola v apríli 2013 iba o 0,6 % vyššia ako vlni. PPA - ATIS

Spotrebiteľské ceny vína v SR v roku 2013

Druh vína	MJ	Priemerná cena v EUR/MJ s DPH			
		I.	II.	III.	IV.
Víno hroznové biele fľašové	11	2,41	2,41	2,44	2,43
Víno hroznové červené fľašové	11	2,66	2,67	2,67	2,67
Víno hroznové šumivé fľašové	0,751	4,39	4,25	4,31	4,32

Zdroj: ŠÚ SR

Odbytové ceny vína od výrobcov v SR

Ceny za apríl 2013

Ceny sa uvádzajú v €/l bez DPH, spotrebnej dane a dopravy

Vino	Odbytové ceny vína				Vývoj medzimesačný		Predané množstvo	
	min.	max.	priem.	priem.				
	apríl 2013			marec 2013	€/l	%	hl	
	€/l			€/l	€/l	%	hl	
Vino biele b. z. o.	– fľašové	0,90	2,33	1,13	1,21	-0,08	-6,3	6 229,59
	– Tetrapak			*1	1,17			
	– sudové	0,60	1,42	0,65	0,64	0,01	1,4	10 128,31
Vino červené b. z. o.	– fľašové	0,90	2,88	1,19	1,25	-0,06	-4,9	5 387,04
	– Tetrapak			*1	1,38			4,92
	– sudové	0,67	1,90	0,86	0,81	0,04	5,4	1 770,50
Vino s ch. z. o. biele	– fľašové	1,48	2,03	1,64	1,59	0,06	3,7	126,30
	– sudové	0,80	1,12	0,85	0,85		-0,2	390,80
Vino s ch. z. o. červené	– fľašové	1,57	2,14	1,71	2,00	-0,29	-14,4	99,60
	– sudové	0,85	1,15	0,89	0,92	-0,02	-2,7	223,90
Vino s ch. o. p. biele	– fľašové	1,33	7,70	2,65	2,53	0,12	4,8	6 322,88
Akostné biele spolu	– fľašové	1,17	6,61	2,14	2,11	0,03	1,3	5 324,13
z toho Veltlínske zelené		1,10	5,62	1,99	2,11	-0,12	-5,6	1 245,99
Rizling vlašský		1,05	4,44	1,97	1,93	0,03	1,7	923,03
Akostné s prívlastkom biele fľašové		1,52	9,16	5,36	5,55	-0,19	-3,4	998,25
Vino s ch. o. p. biele	– sudové	0,74	1,79	0,86	0,80	0,05	6,6	1 781,12
Akostné biele spolu	– sudové	0,74	1,79	0,86	0,80	0,06	7,0	1 781,12
z toho Veltlínske zelené		0,72	1,29	0,84	0,91	-0,08	-8,3	378,10
Rizling vlašský		0,74	1,43	0,95	0,99	-0,04	-4,0	153,60
Tokajské vína spolu		9,71	17,57	13,87	13,02	0,84	6,5	3,80
Tokajské samorodné		5,45	10,10	7,21	7,33	-0,12	-1,6	1,60
Tokajské putňové		15,25	22,00	18,98	16,45	2,53	15,4	2,20
Vino s ch. o. p. červené	– fľašové	1,39	9,46	2,97	2,71	0,26	9,7	4 804,42
Akostné červené spolu	– fľašové	1,21	6,69	2,49	2,34	0,14	6,1	4 041,93
z toho: Frankovka modrá		1,05	6,53	2,24	2,16	0,08	3,8	2 083,23
Svätovavrinecké		1,35	4,71	2,20	2,31	-0,11	-4,6	530,11
Akostné s prívlastkom červ. fľašové		2,49	10,86	5,53	5,30	0,23	4,3	764,16
Vino s ch. o. p. červené	– sudové	0,74	1,31	0,90	0,99	-0,09	-9,5	1 167,64
Akostné červené spolu	– sudové	0,74	1,31	0,90	0,99	-0,09	-9,1	1 162,53
z toho: Frankovka modrá		0,74	1,52	0,80	0,88	-0,08	-9,5	705,50
Svätovavrinecké		0,80	1,55	0,99	1,10	-0,11	-10,4	18,30
Sekt		3,34	14,54	3,46	3,44	0,03	0,8	925,30

Vysvetlivky: b. z. o. – bez zemepisného označenia,
 s ch. z. o. – s chráneným zemepisným označením,
 s ch. o. p. – s chráneným označením pôvodu.

Pozn. *1 – menej ako 3 údaje.

Odbytové ceny vína od výrobcov v SR podľa vinohradníckych oblastí

Ceny za apríl 2013

Názov produktu		MKA	JSL	SSO	NIT	VSO	TOK	SR spolu
Víno biele fľašové b. z. o.	Množstvo (hl)	2 979,08	*1	*1	*1	*1	-	6 229,59
	Min. cena	0,90						0,90
	Max. cena	2,33						2,33
	Priem. cena	0,99						1,13
Víno biele sudové b. z. o.	Množstvo (hl)	259,55	7 222,56	*1	1 583,82	*1	*1	10 128,31
	Min. cena	0,84	0,60		0,65			0,60
	Max. cena	1,42	0,91		1,00			1,42
	Priem. cena	0,99	0,61		0,84			0,65
Víno červené fľašové b. z. o.	Množstvo (hl)	2 665,40	*1	*1	*1	*1	-	5 387,04
	Min. cena	0,90						0,90
	Max. cena	2,88						2,88
	Priem. cena	0,98						1,19
Víno červené sudové b. z. o.	Množstvo (hl)	84,40	798,95	*1	835,35	-	*1	1 770,50
	Min. cena	0,84	0,67		0,78			0,67
	Max. cena	1,90	1,20		1,13			1,90
	Priem. cena	1,27	0,67		0,97			0,86
Víno biele fľašové s ch. o. p.	Množstvo (hl)	1 356,04	977,43	*1	3 074,86	432,00	61,91	6 322,88
	Min. cena	2,01	1,45		1,33	1,75	2,82	1,33
	Max. cena	7,70	4,83		6,14	3,40	6,20	7,70
	Priem. cena	4,01	2,19		2,25	2,13	3,02	2,65
Akostné biele fľašové s ch. o. p.	Množstvo (hl)	972,83	961,26	*1	2 615,18	399,02	58,01	5 324,13
	Min. cena	1,73	1,39		1,17	1,56	2,66	1,17
	Max. cena	6,61	3,34		3,00	2,65	6,20	6,61
	Priem. cena	2,98	2,11		1,86	1,87	2,84	2,14
Vetlínske zelené fľašové s ch. o. p.	Množstvo (hl)	160,13	246,62	*1	787,78	*1	-	1 245,99
	Min. cena	1,57	1,39		1,10			1,10
	Max. cena	5,62	3,14		4,60			5,62
	Priem. cena	2,82	2,05		1,82			1,99
Rizling vlašský fľašové s ch. o. p.	Množstvo (hl)	239,30	250,64	-	419,30	*1	-	923,03
	Min. cena	2,00	1,39		1,05			1,05
	Max. cena	4,44	3,26		3,33			4,44
	Priem. cena	2,34	1,98		1,74			1,97
Akostné s prívlastkom biele fľašové s ch. o. p.	Množstvo (hl)	383,61	16,18	*1	458,78	32,97	*1	998,25
	Min. cena	2,92	1,52		2,29	3,32		1,52
	Max. cena	9,16	7,09		6,73	6,28		9,16
	Priem. cena	6,64	6,99		4,45	5,33		5,36

Vysvetlivky: SR - Slovensko spolu, MKA – Malokarpatská vinohradnícka oblasť, JSL – Južnoslovenská vinohradnícka oblasť, SSO – Stredoslovenská vinohradnícka oblasť, NIT – Nitrianska vinohradnícka oblasť, VSO - Východoslovenská vinohradnícka oblasť, TOK - Tokajská vinohradnícka oblasť, *1 (cenu nezverejňujeme, menej ako 3 údaje).

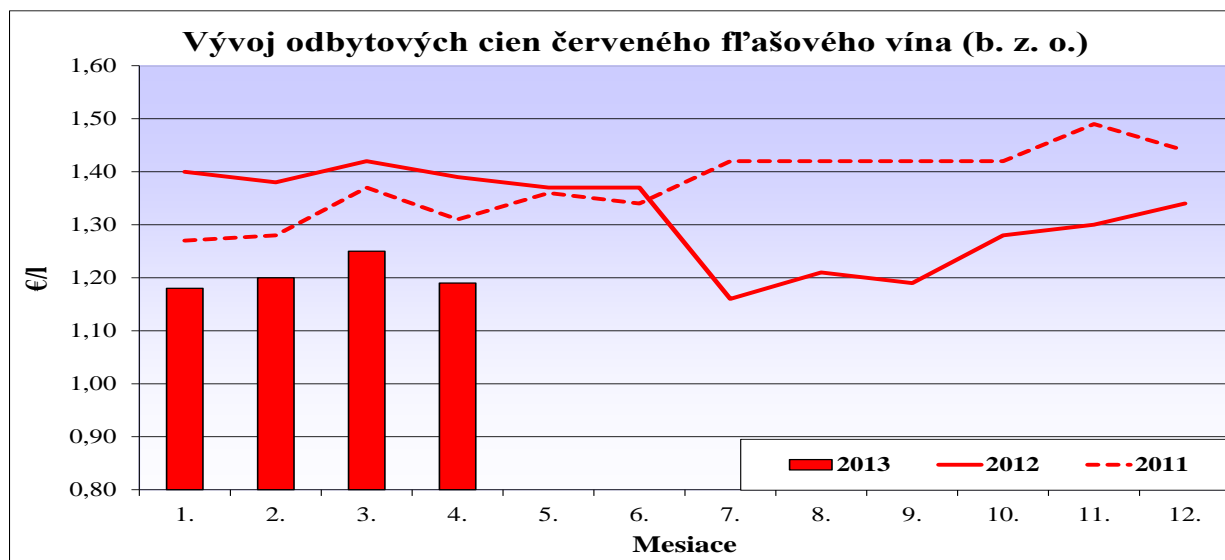
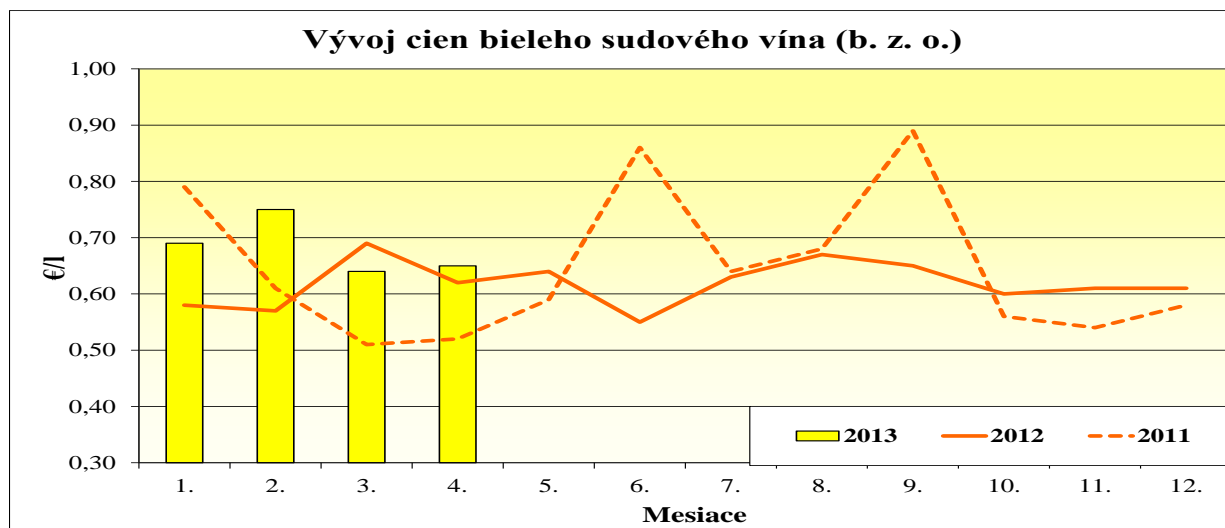
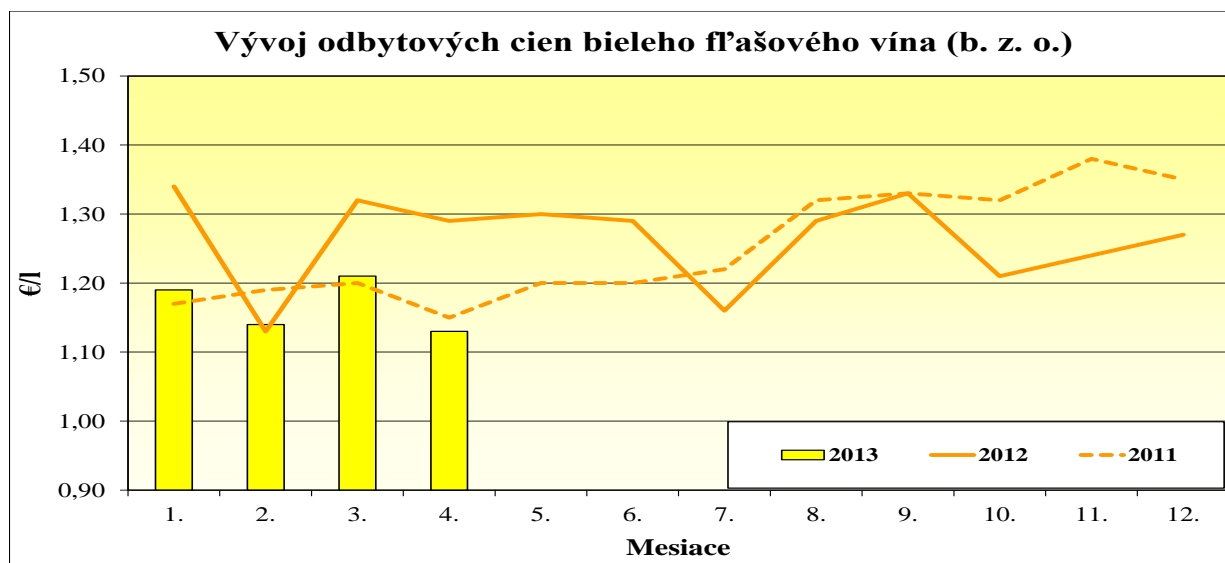
Odbytové ceny vína od výrobcov v SR podľa vinohradníckych oblastí

Ceny za apríl 2013

Názov produktu		MKA	JSL	SSO	NIT	VSO	TOK	SR spolu
Víno biele sudové s ch. o. p.	Množstvo (hl)	322,64	1 155,93	*1	*1	*1	63,89	1 781,12
	Min. cena	0,81	0,74				0,83	0,74
	Max. cena	1,30	0,87				1,79	1,79
	Priemer. cena	1,03	0,76				1,09	0,86
Akostné biele sudové s ch. o. p.	Množstvo (hl)	322,64	1 155,93	*1	*1	*1	63,89	1 781,12
	Min. cena	0,81	0,74				0,83	0,74
	Max. cena	1,30	0,87				1,79	1,79
	Priemer. cena	1,03	0,76				1,09	0,86
Víno červené flašové s ch. o. p.	Množstvo (hl)	1 212,87	589,17	*1	2 421,74	207,82	-	4 804,42
	Min. cena	2,00	1,52		1,39	2,29		1,39
	Max. cena	8,28	4,67		9,46	4,09		9,46
	Priemer. cena	4,21	2,24		2,58	2,66		2,97
Akostné červené flašové s ch. o. p.	Množstvo (hl)	992,87	582,42	*1	2 028,92	185,88	-	4 041,93
	Min. cena	2,00	1,52		1,21	1,87		1,21
	Max. cena	6,69	4,03		6,49	3,12		6,69
	Priemer. cena	3,52	2,19		2,12	2,29		2,49
Frankovka modrá flašové s ch. o. p.	Množstvo (hl)	358,94	396,75	*1	1 166,59	*1	-	2 083,23
	Min. cena	2,00	1,52		1,05			1,05
	Max. cena	6,53	3,59		3,00			6,53
	Priemer. cena	2,89	2,14		2,09			2,24
Svätovavrinecké flašové s ch. o. p.	Množstvo (hl)	107,12	123,88	*1	255,26	*1	-	530,11
	Min. cena	2,00	1,52		1,35			1,35
	Max. cena	4,71	3,48		3,00			4,71
	Priemer. cena	2,67	2,10		2,11			2,20
Akostné s prívlastkom červené flašové s ch. o. p.	Množstvo (hl)	221,47	6,74	*1	393,03	21,95	-	764,16
	Min. cena	3,30	2,50		2,49	3,31		2,49
	Max. cena	10,86	7,13		9,77	6,67		10,86
	Priemer. cena	7,31	6,86		4,96	5,75		5,53
Víno červené sudové s ch. o. p.	Množstvo (hl)	119,44	891,99	*1	99,34	*1	-	1 167,64
	Min. cena	0,90	0,74		1,11			0,74
	Max. cena	1,32	1,15		1,31			1,32
	Priemer. cena	1,21	0,81		1,16			0,90
Akostné červené sudové s ch. o. p.	Množstvo (hl)	118,94	891,99	*1	99,34	*1	-	1 162,53
	Min. cena	0,90	0,74		1,11			0,74
	Max. cena	1,30	1,15		1,31			1,31
	Priemer. cena	1,21	0,81		1,16			0,90

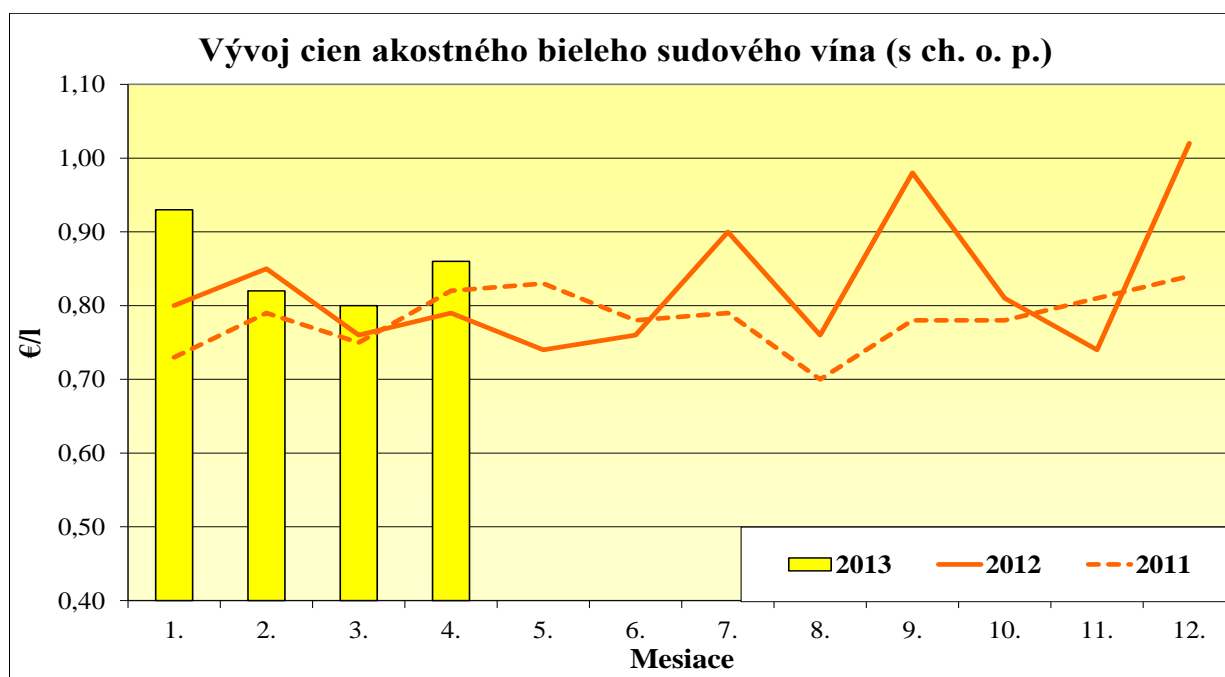
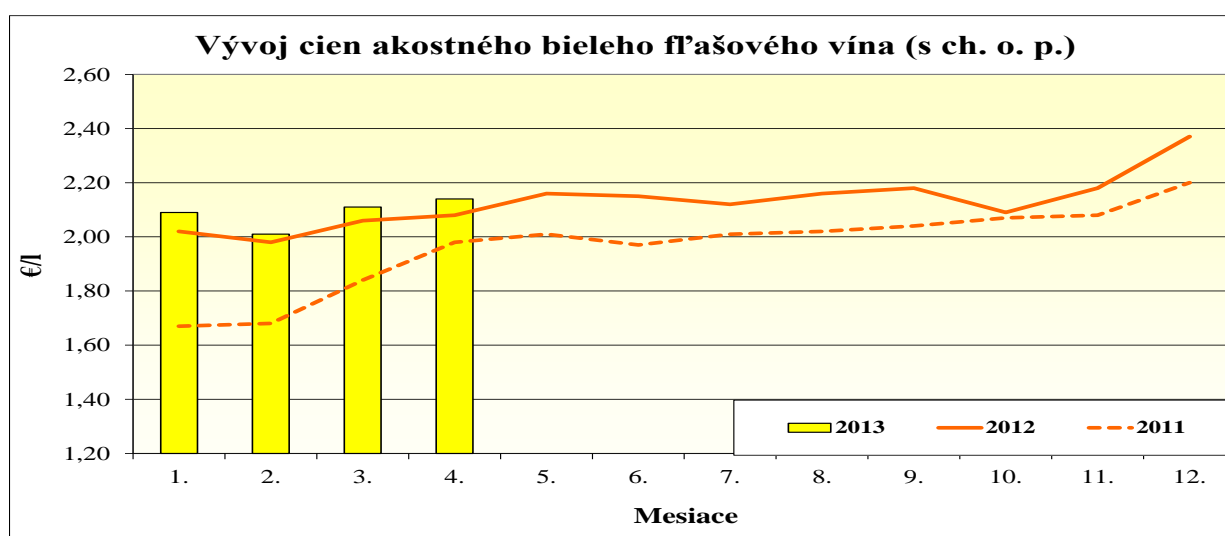
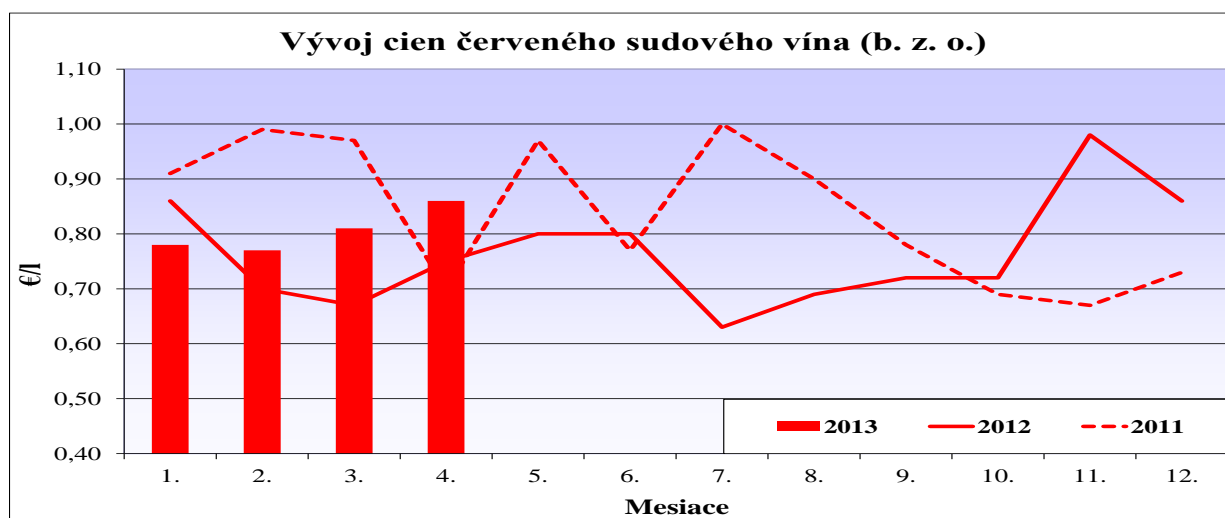
Vysvetlivky: SR - Slovensko spolu, MKA – Malokarpatská vinohradnícka oblasť, JSL – Južnoslovenská vinohradnícka oblasť, SSO – Stredoslovenská vinohradnícka oblasť, NIT – Nitrianska vinohradnícka oblasť, VSO - Východoslovenská vinohradnícka oblasť, TOK - Tokajská vinohradnícka oblasť, *1 (cenu nezverejňujeme, menej ako 3 údaje).

Grafy odbytových cien vína od výrobcov v SR



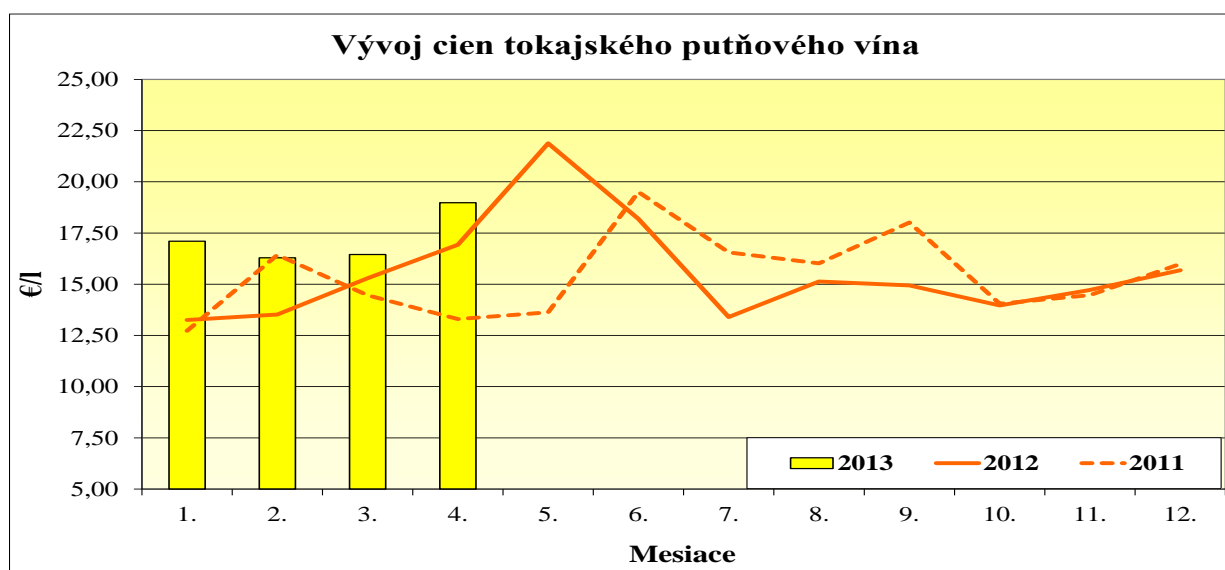
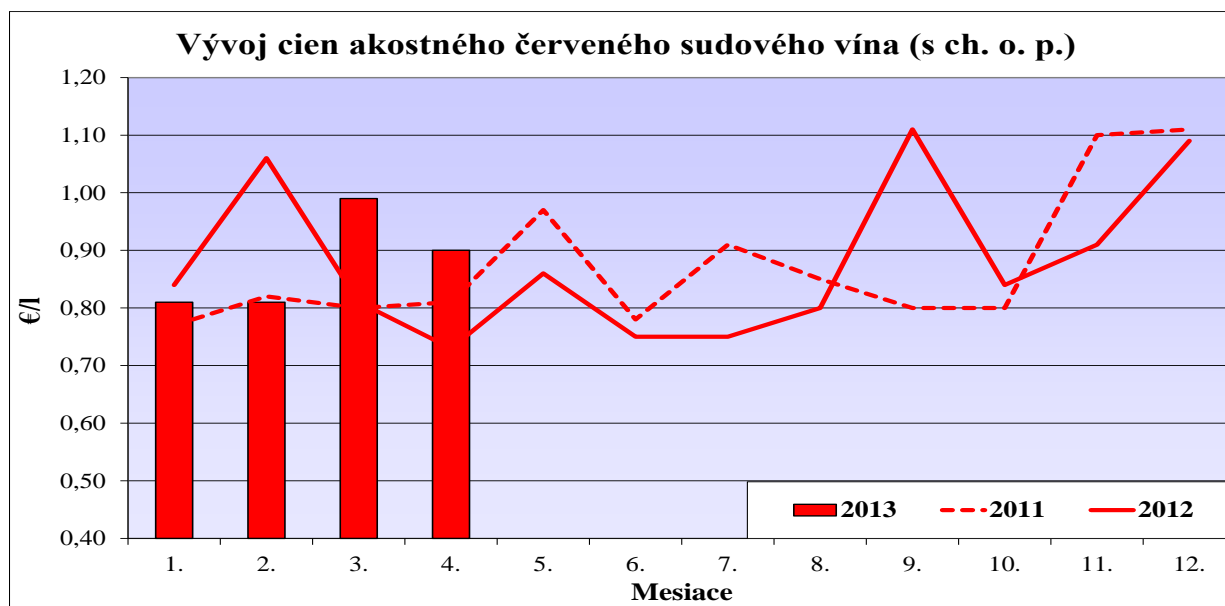
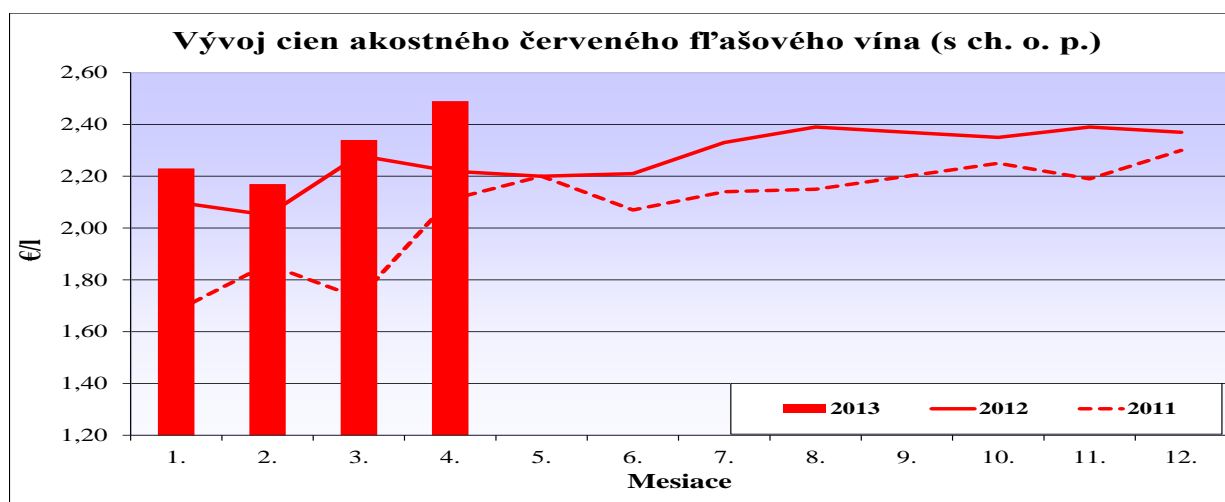
Vysvetlivky: b. z. o. – bez zemepisného označenia.

Grafy: PPA – ATIS




Vysvetlivky: b. z. o. – bez zemepisného označenia, s ch. o. p. – s chráneným označením pôvodu.

Grafy: PPA – ATIS



Vysvetlivky: s ch. o. p. – s chráneným označením pôvodu.

Grafy: PPA – ATIS

TIS ^{CR}		Tržní informační systém České republiky Státní zemědělský intervenční fond
-------------------	---	---

Ceny priemyselných výrobcov vína v ČR

v Kč/l bez dopravy a DPH

Druh vína	Ceny priemyselných výrobcov za marec 2013 (vážený priemer)				Predané množstvo (hl)
	min.	max.	priemer.	Rozdiel oproti februáru 2013 (Kč/l)	
Stolové biele – fľašové	32,36	39,36	36,10	0,80	438
– sudové	*1	*1	15,90	-	3
– tetrapak	*1	*1	23,90	-	356
Stolové červené – fľašové	34,44	39,44	37,30	-0,10	498
– sudové	*1	*1	25,50	-	36
– tetrapak	*1	*1	23,00	-	421
Akostné biele spolu fľašové	52,00	165,00	58,20	0,90	5 724
z toho: Müller Thurgau	41,14	84,46	48,50	-0,10	1 171
Veltlínske zelené	44,30	72,71	49,00	-1,80	1 264
Akostné červené spolu fľašové	38,40	162,00	60,00	1,50	2 770
z toho: Frankovka	42,29	110,00	52,00	-1,00	844
Svätovavrinské	48,60	110,00	53,80	0,50	493
Akostné biele spolu sudové	28,10	41,00	32,70	-0,20	472
z toho: Müller Thurgau	27,80	41,00	31,60	0,10	154
Veltlínske zelené	27,00	30,46	30,00	0,20	105
Akostné červené spolu sudové	26,40	45,00	30,00	-0,80	365
z toho: Frankovka	24,60	30,86	29,50	0,50	84
Svätovavrinské	25,00	30,09	29,80	0,80	16
Šumivé	85,69	110,27	86,60	-1,20	2 732
Víno s prívlastkom	79,01	256,00	94,10	9,40	1 390

 Zdroj: TIS^{CR} SZIF, pozn. *1 – menej ako 3 údaje

Kurz ECB priemer za marec, 1 EUR = 25,659 CZK

Ceny priemyselných výrobcov vína v ČR

V marci 2013 sa priemerná cena priemyselných výrobcov **fľašového** vína v porovnaní s februárom zvýšila pri bielom víne o 2,3 % 0,80 Kč/l na 36,10 Kč/l. Pri červenom fľašovom víne cena klesla iba o 0,10 Kč/l na 37,30 Kč/l.

Priemerná cena **bieleho akostného fľašového** vína sa v marci v porovnaní s februárom 2013 posilnila o 1,6 % (0,90 Kč/l) na úroveň 58,20 Kč/l. Pri odrode Müller Thurgau cena mierne klesla o 0,10 Kč/l na 48,50 Kč/l a pri odrode Veltlínske zelené sa oslabila o 3,5 % na 49,- Kč/l.

Priemerná cena **červeného akostného fľašového** vína sa v marci tohto roka v porovnaní s februárom zvýšila o 2,6 % na 60,- Kč/l. Pri odrode Frankovka cena oslabila o 1,- Kč/l na 52,- Kč/l. O 0,50 Kč/l na úroveň 53,80 Kč/l stúpila cena vína odrody Svätovavrinské.

Priemerná cena **bieleho akostného sudového** vína sa v marci 2013 znížila oproti februáru o 0,20 Kč/l na 32,70 Kč/l. Mierne stúpili ceny sudového vína odrody Müller Thurgau (31,60 Kč/l) a Veltlínske zelené na úroveň 30,- Kč/l.

Priemerná cena **akostného červeného sudového** vína v porovnaní s februárom tohto roka klesla o 0,80 Kč/l na 30,-Kč/l. Naopak, pri odrodách Frankovka aj Svätovavrinské ceny stúpili na 29,50 Kč/l, resp. 29,80 Kč/l.

Šumivé víno v marci tohto roka v porovnaní s februárom zlacnelo o 1,20 Kč/l na 86,60 Kč/l.

Priemerná cena **vína s prívlastkom** v porovnaní s februárom vzrástla až o 9,40 Kč/l na úroveň 94,10 Kč/l.

 TIS^{CR} SZIF

Ceny stolového hrozna v SR a v ČR

Odbytové ceny importovaného stolového hrozna v SR

Ceny za 20. týždeň

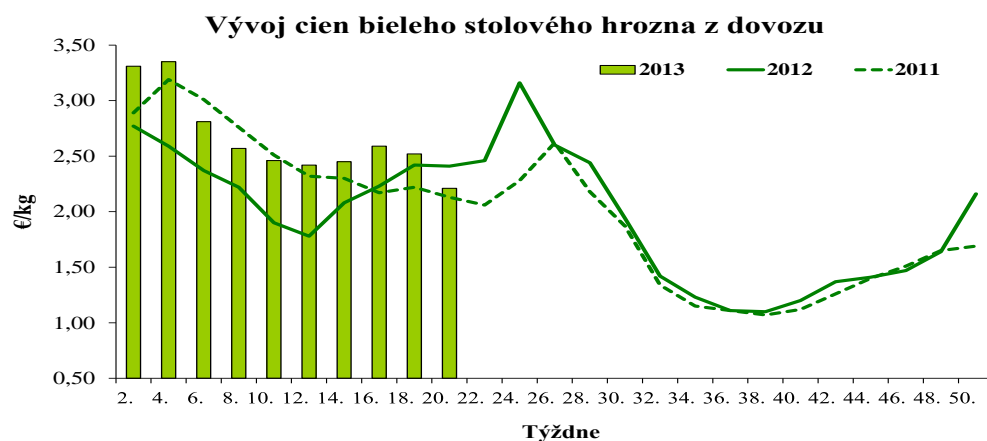
Ceny 1. triedy sa uvádzajú za kg, bez DPH

Názov produktu	Cena	Zso	Sso	Vso	SR		Vývoj	
					20. t. 2013 €/m. j.	18. t. 2013 €/m. j.	20./18. t. 2013 €/m. j.	20./18. t. 2013 %
Hrozno stolové biele import	Min.	1,89	1,85	1,79	1,79	1,95	-0,16	-8,2
	Max.	2,60	2,45	2,45	2,60	2,99	-0,39	-13,0
	Priem.	2,23	2,18	2,21	2,21	2,52	-0,31	-12,4
Hrozno stolové červené import	Min.	1,60	*1	2,38	1,60	1,80	-0,20	-11,1
	Max.	2,90		2,89	2,90	2,70	0,20	7,4
	Priem.	2,23		2,62	2,32	2,27	0,05	2,3

Zdroj: PPA - ATIS, Správa o trhu s ovocím a zeleninou č. 10/2013

Vysvetlivky: SR - Slovensko spolu, Zso - západoslovenská oblasť (Bratislavský, Trnavský, Trenčiansky a Nitriansky kraj), Sso - stredoslovenská oblasť (Žilinský a Banskobystrický kraj), Vso - východoslovenská oblasť (Košický a Prešovský kraj),

*1 - cenu nezverejňujeme, menej ako 3 údaje.



Spotrebiteľské ceny stolového hrozna v SR v roku 2013

Druh/mesiac	1.	2.	3.	4.	5.	6.	7.	8.	9.	10.	11.	12.
Hrozno stolové	4,07	4,09	4,08	4,15								

Zdroj: ŠÚ SR

Ceny importovaného stolového hrozna v ČR

Ceny sa zisťovali v 21. týždni 2013

Ceny 1. tr. sa uvádzajú bez dopravy a DPH v Kč/kg

Druh	Nákupná cena			Vývoj 21./19. t. 2013	Odbytová cena			Vývoj 21./19. t. 2013
	min.	max.	priemer.		min.	max.	priemer.	
Hrozno biele	43,50	63,90	52,90	+ 7,10	48,00	69,90	61,40	- 0,20
Hrozno modré	41,00	47,00	43,80	- 5,80	45,00	77,90	61,90	- 2,20

Zdroj: TIS ČR SZIF č. 10/2013

Kurz ECB ku dňu 24. 5. 2013, 1 EUR = 25,993 CZK

Vydavateľ: PPA – ATIS Dobrovičova 12 815 26 Bratislava ISSN 1336-4448	Redakcia: Ing. Viera Konečná Mobil: 918 612 639 Fax: 02/53 41 81 51 e-mail: atis@apa.sk	©Rozmnožovanie a využívanie informácií je možné len po písomnej dohode s PPA – ATIS. Všetky trhové informácie sú spracované s najväčšou starostlivosťou. Informácie obsiahnuté v tomto materiáli sa zakladajú na informačných zdrojoch, o ktorých sme presvedčení, že sú hodnoverné. Za správnosť a úplnosť uvádzaných informácií sa PPA – ATIS nezaručuje, ako aj nezodpovedá za žiadne škody vzniknuté na základe ich využívania.
---	--	---